
付属統計資料

付属統計資料 目次

1表	産業別規模別企業数(民営、非一次産業、2012年、2014年、2016年、2021年)	1
2表	産業別規模別従業者数(民営、非一次産業、2012年、2014年、2016年、2021年)	3
3表	産業別規模別常用雇用者数(民営、非一次産業、2012年、2014年、2016年、2021年)	5
4表	産業別規模別売上高(民営、非一次産業、2013年、2015年、2020年)	7
5表	産業別規模別付加価値額(民営、非一次産業、2015年、2020年)	9
6表	都道府県別規模別企業数(民営、非一次産業、2012年、2014年、2016年、2021年)	11
7表	都道府県別規模別従業者数(民営、非一次産業、2012年、2014年、2016年、2021年)	15
8表	都道府県別規模別常用雇用者数(民営、非一次産業、2012年、2014年、2016年、2021年)	19
9表	都道府県別規模別付加価値額(民営、非一次産業、2020年)	23
10表	開廃業率の推移(民営、非一次産業)	25
11表	業種別の開廃業率の推移(民営、非一次産業、事業所ベース)	26
12表	有雇用事業所数による開廃業率の推移	27
13表	会社の設立登記数及び会社開廃業率の推移	28
14表	金融機関別中小企業向け貸出残高	29
15表	中小企業(法人企業)の経営指標(2024年度)	30
1図	実質GDP成長率の推移	31
2図	鉱工業生産指数の推移	31
3図	第3次産業活動指数の推移	32
4図	商業販売額指数の推移	32
5図	輸出数量指数の推移(国・地域別)	33
6図	輸入数量指数の推移(国・地域別)	33
7図	最終需要・中間需要物価指数の推移	34
8図	完全失業率・完全失業者数・就業者数の推移	34
9図	有効求人倍率・有効求職者数・有効求人数の推移	35

1表 産業別規模別企業数(民営、非一次産業、2012年、2014年、2016年、2021年)

産業		中小企業				大企業		合計		
		年	企業数	構成比 (%)	うち小規模企業		企業数	構成比 (%)	企業数	構成比 (%)
企業数	構成比 (%)									
建設業	2012	467,119	99.9	448,293	95.9	291	0.1	467,410	100.0	
	2014	455,269	99.9	435,110	95.5	284	0.1	455,553	100.0	
	2016	430,727	99.9	410,820	95.3	272	0.1	430,999	100.0	
	2021	424,976	99.9	403,449	94.9	274	0.1	425,250	100.0	
製造業	2012	429,468	99.5	373,766	86.6	2,044	0.5	431,512	100.0	
	2014	413,339	99.5	358,769	86.4	1,957	0.5	415,296	100.0	
	2016	380,517	99.5	327,617	85.7	1,961	0.5	382,478	100.0	
	2021	335,552	99.4	283,297	83.9	1,938	0.6	337,490	100.0	
電気・ガス・熱供給・水道業	2012	657	96.1	410	59.9	27	3.9	684	100.0	
	2014	1,000	97.2	708	68.8	29	2.8	1,029	100.0	
	2016	975	96.9	699	69.5	31	3.1	1,006	100.0	
	2021	5,273	99.2	4,925	92.6	44	0.8	5,317	100.0	
情報通信業	2012	44,332	98.9	29,558	65.9	508	1.1	44,840	100.0	
	2014	45,254	98.8	29,993	65.5	533	1.2	45,787	100.0	
	2016	42,454	98.7	27,782	64.6	552	1.3	43,006	100.0	
	2021	55,174	99.0	37,611	67.5	557	1.0	55,731	100.0	
運輸業、郵便業	2012	74,316	99.7	55,287	74.2	245	0.3	74,561	100.0	
	2014	73,136	99.7	53,255	72.6	251	0.3	73,387	100.0	
	2016	67,220	99.7	48,326	71.6	236	0.3	67,456	100.0	
	2021	64,886	99.7	45,211	69.4	220	0.3	65,106	100.0	
卸売業、小売業	卸売業・小売業計	2012	919,671	99.6	751,845	81.4	3,917	0.4	923,588	100.0
		2014	896,102	99.5	712,939	79.2	4,182	0.5	900,284	100.0
		2016	831,058	99.5	659,141	78.9	4,076	0.5	835,134	100.0
		2021	729,570	99.5	571,468	78.0	3,472	0.5	733,042	100.0
	卸売業	2012	225,599	99.3	163,713	72.1	1,508	0.7	227,107	100.0
		2014	227,908	99.3	162,533	70.8	1,575	0.7	229,483	100.0
		2016	207,986	99.3	146,481	69.9	1,544	0.7	209,530	100.0
		2021	202,432	99.3	144,201	70.7	1,399	0.7	203,831	100.0
	小売業	2012	694,072	99.7	588,132	84.4	2,409	0.3	696,481	100.0
		2014	668,194	99.6	550,406	82.1	2,607	0.4	670,801	100.0
		2016	623,072	99.6	512,660	81.9	2,532	0.4	625,604	100.0
		2021	527,138	99.6	427,267	80.7	2,073	0.4	529,211	100.0
金融業、保険業	2012	30,184	99.2	29,187	95.9	253	0.8	30,437	100.0	
	2014	29,959	99.1	28,821	95.4	259	0.9	30,218	100.0	
	2016	27,338	99.0	26,180	94.8	271	1.0	27,609	100.0	
	2021	28,647	99.0	27,341	94.5	276	1.0	28,923	100.0	
不動産業、物品賃貸業	2012	325,803	99.9	318,962	97.8	276	0.1	326,079	100.0	
	2014	319,221	99.9	311,568	97.5	296	0.1	319,517	100.0	
	2016	299,961	99.9	292,610	97.4	322	0.1	300,283	100.0	
	2021	324,197	99.9	316,400	97.5	347	0.1	324,544	100.0	
学術研究、専門・技術サービス業	2012	185,730	99.7	159,400	85.6	550	0.3	186,280	100.0	
	2014	188,455	99.7	160,861	85.1	622	0.3	189,077	100.0	
	2016	181,763	99.6	154,892	84.9	683	0.4	182,446	100.0	
	2021	202,747	99.6	173,981	85.5	809	0.4	203,556	100.0	
宿泊業、飲食サービス業	2012	543,543	99.9	475,183	87.3	718	0.1	544,261	100.0	
	2014	544,281	99.9	464,989	85.3	759	0.1	545,040	100.0	
	2016	509,698	99.9	435,199	85.3	736	0.1	510,434	100.0	
	2021	424,543	99.9	365,011	85.9	513	0.1	425,056	100.0	
生活関連サービス業、娯楽業	2012	383,059	99.9	357,806	93.3	512	0.1	383,571	100.0	
	2014	382,304	99.9	353,250	92.3	542	0.1	382,846	100.0	
	2016	363,009	99.8	337,843	92.9	572	0.2	363,581	100.0	
	2021	330,461	99.9	307,420	92.9	428	0.1	330,889	100.0	
教育、学習支援業	2012	103,867	99.9	92,619	89.1	121	0.1	103,988	100.0	
	2014	107,479	99.9	94,409	87.7	129	0.1	107,608	100.0	
	2016	101,663	99.9	88,993	87.4	136	0.1	101,799	100.0	
	2021	94,060	99.9	81,851	86.9	125	0.1	94,185	100.0	
医療、福祉	2012	195,088	99.9	140,484	71.9	232	0.1	195,320	100.0	
	2014	210,326	99.9	146,427	69.5	258	0.1	210,584	100.0	
	2016	207,043	99.9	143,291	69.1	275	0.1	207,318	100.0	
	2021	205,710	99.9	138,480	67.2	274	0.1	205,984	100.0	
その他(鉱業、採石業、砂利採取業・複合サービス事業・サービス業(他に分類されないもの))	2012	150,097	99.4	110,014	72.9	902	0.6	150,999	100.0	
	2014	143,103	99.3	101,155	70.2	1,009	0.7	144,112	100.0	
	2016	134,750	99.2	94,997	70.0	1,034	0.8	135,784	100.0	
	2021	139,095	99.2	96,911	69.1	1,087	0.8	140,182	100.0	

産業	年	中小企業				大企業		合計		
		企業数	構成比 (%)	うち小規模企業 企業数	構成比 (%)	企業数	構成比 (%)	企業数	構成比 (%)	
非一次産業計	2012	3,852,934	99.7	3,342,814	86.5	10,596	0.3	3,863,530	100.0	
	2014	3,809,228	99.7	3,252,254	85.1	11,110	0.3	3,820,338	100.0	
	2016	3,578,176	99.7	3,048,390	84.9	11,157	0.3	3,589,333	100.0	
	2021	3,364,891	99.7	2,853,356	84.5	10,364	0.3	3,375,255	100.0	
	うち会社数	2012	1,677,949	99.4	1,277,893	75.7	10,319	0.6	1,688,268	100.0
		2014	1,719,805	99.4	1,278,901	73.9	10,817	0.6	1,730,622	100.0
		2016	1,599,436	99.3	1,186,539	73.7	10,878	0.7	1,610,314	100.0
		2021	1,746,540	99.4	1,331,783	75.8	10,150	0.6	1,756,690	100.0
	うち個人事業者数	2012	2,174,985	100.0	2,064,921	94.9	277	0.0	2,175,262	100.0
		2014	2,089,423	100.0	1,973,353	94.4	293	0.0	2,089,716	100.0
		2016	1,978,740	100.0	1,861,851	94.1	279	0.0	1,979,019	100.0
		2021	1,618,351	100.0	1,521,573	94.0	214	0.0	1,618,565	100.0

資料：総務省「平成26年経済センサス基礎調査」、

総務省・経済産業省「平成24年、28年、令和3年経済センサス活動調査」再編加工

(注)1. 2012年2月時点、2014年7月時点、2016年6月時点、2021年6月時点の値を掲載。

2. 農林漁業を除く、非一次産業について集計。

3. 企業は、会社及び個人事業者を指す。会社は、法人格を有する団体のうち、株式会社、有限会社、相互会社、合名会社、合資会社、合同会社及び外国の会社を指す。個人事業者は、個人が事業を営んでいる場合（個人経営）を指す。

4. 企業の区分は、下記のとおり。（中小企業基本法（昭和38年法律第154号）及び中小企業関連立法における政令において中小企業者又は小規模企業者として扱われる企業の定義に基づき算出。）

(1) 中小企業

ア 製造業、建設業、運輸業その他の業種：資本金3億円以下又は常用雇用者数300人以下

※ゴム製品製造業（一部を除く）は、資本金3億円以下又は常用雇用者数900人以下

イ 卸売業：資本金1億円以下又は常用雇用者数100人以下

ウ サービス業：資本金5千万円以下又は常用雇用者数100人以下

※ソフトウェア業、情報処理サービス業は、資本金3億円以下又は常用雇用者数300人以下

※旅館業は、資本金5千万円以下又は常用雇用者数200人以下

エ 小売業：資本金5千万円以下又は常用雇用者数50人以下

(2) 小規模企業

ア 製造業、建設業、運輸業その他の業種：常用雇用者数20人以下

イ 卸売業、小売業、サービス業：常用雇用者数5人以下

※宿泊業、娯楽業は、常用雇用者数20人以下

(3) 大企業

(1)及び(2)に該当しない企業

2表 産業別規模別従業者数(民営、非一次産業、2012年、2014年、2016年、2021年)

産業	年	中小企業				大企業		合計		
		従業者数 (人)	構成比 (%)	うち小規模企業 従業者数 (人)	構成比 (%)	従業者数 (人)	構成比 (%)	従業者数 (人)	構成比 (%)	
建設業	2012	3,398,423	89.1	2,338,163	61.3	416,141	10.9	3,814,564	100.0	
	2014	3,390,493	89.2	2,237,415	58.8	412,522	10.8	3,803,015	100.0	
	2016	3,244,169	88.6	2,107,520	57.5	419,285	11.4	3,663,454	100.0	
	2021	3,339,900	88.6	2,090,255	55.4	429,723	11.4	3,769,623	100.0	
製造業	2012	6,550,429	65.6	2,130,081	21.3	3,441,424	34.4	9,991,853	100.0	
	2014	6,486,389	66.4	1,998,167	20.5	3,279,571	33.6	9,765,960	100.0	
	2016	6,202,447	65.3	1,838,047	19.4	3,294,245	34.7	9,496,692	100.0	
	2021	6,185,371	64.9	1,627,569	17.1	3,349,591	35.1	9,534,962	100.0	
電気・ガス・熱供給・水道業	2012	29,502	14.9	3,432	1.7	167,968	85.1	197,470	100.0	
	2014	34,590	17.3	4,608	2.3	165,874	82.7	200,464	100.0	
	2016	38,689	20.3	4,615	2.4	152,146	79.7	190,835	100.0	
	2021	60,117	28.2	13,669	6.4	152,737	71.8	212,854	100.0	
情報通信業	2012	961,057	63.4	113,956	7.5	555,510	36.6	1,516,567	100.0	
	2014	979,521	62.8	113,266	7.3	579,402	37.2	1,558,923	100.0	
	2016	969,660	61.5	104,029	6.6	605,754	38.5	1,575,414	100.0	
	2021	1,209,580	63.2	122,874	6.4	704,364	36.8	1,913,944	100.0	
運輸業、郵便業	2012	2,172,982	68.8	387,135	12.3	987,234	31.2	3,160,216	100.0	
	2014	2,284,186	73.5	380,199	12.2	824,350	26.5	3,108,536	100.0	
	2016	2,216,062	73.9	346,779	11.6	780,964	26.1	2,997,026	100.0	
	2021	2,340,447	74.6	356,643	11.4	796,618	25.4	3,137,065	100.0	
卸売業、小売業	卸売業・小売業計	2012	6,911,424	66.1	2,191,498	21.0	3,540,778	33.9	10,452,202	100.0
		2014	7,303,086	66.5	2,008,511	18.3	3,675,997	33.5	10,979,083	100.0
		2016	6,952,779	65.0	1,824,332	17.0	3,747,437	35.0	10,700,216	100.0
		2021	6,917,684	65.6	1,572,025	14.9	3,623,978	34.4	10,541,662	100.0
	卸売業	2012	2,397,968	73.3	562,523	17.2	871,421	26.7	3,269,389	100.0
		2014	2,557,628	74.5	541,928	15.8	876,683	25.5	3,434,311	100.0
		2016	2,462,540	72.2	484,470	14.2	948,164	27.8	3,410,704	100.0
		2021	2,455,090	75.0	456,848	14.0	817,098	25.0	3,272,188	100.0
	小売業	2012	4,513,456	62.8	1,628,975	22.7	2,669,357	37.2	7,182,813	100.0
		2014	4,745,458	62.9	1,466,583	19.4	2,799,314	37.1	7,544,772	100.0
		2016	4,490,239	61.6	1,339,862	18.4	2,799,273	38.4	7,289,512	100.0
		2021	4,462,594	61.4	1,115,177	15.3	2,806,880	38.6	7,269,474	100.0
金融業、保険業	2012	200,011	16.4	110,336	9.1	1,018,792	83.6	1,218,803	100.0	
	2014	222,123	17.9	112,145	9.0	1,021,775	82.1	1,243,898	100.0	
	2016	213,887	16.9	104,591	8.3	1,049,863	83.1	1,263,750	100.0	
	2021	228,025	18.1	106,583	8.5	1,028,458	81.9	1,256,483	100.0	
不動産業、物品賃貸業	2012	1,162,155	84.4	789,931	57.4	214,345	15.6	1,376,500	100.0	
	2014	1,209,578	84.0	772,029	53.6	230,379	16.0	1,439,957	100.0	
	2016	1,164,919	82.2	718,118	50.7	252,789	17.8	1,417,708	100.0	
	2021	1,242,462	81.0	786,266	51.3	291,396	19.0	1,533,858	100.0	
学術研究、専門・技術サービス業	2012	1,002,971	75.1	451,941	33.8	332,976	24.9	1,335,947	100.0	
	2014	1,043,067	73.5	440,702	31.0	376,867	26.5	1,419,934	100.0	
	2016	1,008,309	70.6	420,595	29.5	419,533	29.4	1,427,842	100.0	
	2021	1,121,619	69.9	443,998	27.7	483,587	30.1	1,605,206	100.0	
宿泊業、飲食サービス業	2012	3,463,871	71.7	1,504,546	31.1	1,367,785	28.3	4,831,656	100.0	
	2014	3,801,986	73.4	1,394,749	26.9	1,378,825	26.6	5,180,811	100.0	
	2016	3,603,582	73.1	1,283,663	26.0	1,324,203	26.9	4,927,785	100.0	
	2021	3,401,140	78.1	1,054,376	24.2	951,272	21.9	4,352,412	100.0	
生活関連サービス業、娯楽業	2012	1,836,429	81.1	833,626	36.8	429,362	18.9	2,265,791	100.0	
	2014	1,923,886	82.2	800,893	34.2	415,270	17.8	2,339,156	100.0	
	2016	1,772,497	80.3	747,774	33.9	435,788	19.7	2,208,285	100.0	
	2021	1,629,655	82.0	658,135	33.1	358,252	18.0	1,987,907	100.0	
教育、学習支援業	2012	544,758	82.4	209,656	31.7	116,002	17.6	660,760	100.0	
	2014	603,498	84.1	205,170	28.6	113,926	15.9	717,424	100.0	
	2016	565,763	82.4	185,818	27.1	121,109	17.6	686,872	100.0	
	2021	574,850	83.0	171,389	24.7	117,939	17.0	692,789	100.0	
医療、福祉	2012	1,425,122	88.4	470,131	29.2	186,185	11.6	1,611,307	100.0	
	2014	1,687,240	89.9	471,474	25.1	190,517	10.1	1,877,757	100.0	
	2016	1,666,393	88.7	447,866	23.8	212,071	11.3	1,878,464	100.0	
	2021	1,930,194	89.4	428,021	19.8	228,413	10.6	2,158,607	100.0	
その他(鉱業、採石業、砂利採取業・複合サービス事業・サービス業(他に分類されないもの))	2012	2,508,350	67.7	388,848	10.5	1,196,957	32.3	3,705,307	100.0	
	2014	2,640,167	61.4	329,238	7.7	1,660,377	38.6	4,300,544	100.0	
	2016	2,581,876	59.3	303,524	7.0	1,773,776	40.7	4,355,652	100.0	
	2021	2,917,398	61.0	294,119	6.1	1,868,502	39.0	4,785,900	100.0	

産業	年	中小企業				大企業		合計		
		従業者数 (人)	構成比 (%)	うち小規模企業 従業者数 (人)	構成比 (%)	従業者数 (人)	構成比 (%)	従業者数 (人)	構成比 (%)	
非一次産業計	2012	32,167,484	69.7	11,923,280	25.8	13,971,459	30.3	46,138,943	100.0	
	2014	33,609,810	70.1	11,268,566	23.5	14,325,652	29.9	47,935,462	100.0	
	2016	32,201,032	68.8	10,437,271	22.3	14,588,963	31.2	46,789,995	100.0	
	2021	33,098,442	69.7	9,725,922	20.5	14,384,830	30.3	47,483,272	100.0	
	うち会社の 従業者数	2012	25,864,443	65.0	6,936,359	17.4	13,934,762	35.0	39,799,205	100.0
		2014	27,671,356	65.9	6,705,986	16.0	14,288,785	34.1	41,960,141	100.0
		2016	26,550,602	64.6	6,164,926	15.0	14,557,421	35.4	41,108,023	100.0
		2021	28,591,674	66.6	6,369,561	14.8	14,365,147	33.4	42,956,821	100.0
	うち個人事業者 の従業者数	2012	6,303,041	99.4	4,986,921	78.7	36,697	0.6	6,339,738	100.0
		2014	5,938,454	99.4	4,562,580	76.4	36,867	0.6	5,975,321	100.0
2016		5,650,430	99.4	4,272,345	75.2	31,542	0.6	5,681,972	100.0	
2021		4,506,768	99.6	3,356,361	74.1	19,683	0.4	4,526,451	100.0	

資料：総務省「平成26年経済センサス基礎調査」、

総務省・経済産業省「平成24年、28年、令和3年経済センサス活動調査」再編加工

(注)1. 2012年2月時点、2014年7月時点、2016年6月時点、2021年6月時点の値を掲載。

2. 農林漁業を除く、非一次産業について集計。

3. 企業は、会社及び個人事業者を指す。会社は、法人格を有する団体のうち、株式会社、有限会社、相互会社、合名会社、合資会社、合同会社及び外国の会社を指す。個人事業者は、個人が事業を営んでいる場合（個人経営）を指す。

4. 企業の区分は、下記のとおり。（中小企業基本法（昭和38年法律第154号）及び中小企業関連立法における政令において中小企業者又は小規模企業者として扱われる企業の定義に基づき算出。）

(1) 中小企業

ア 製造業、建設業、運輸業その他の業種：資本金3億円以下又は常用雇用者数300人以下

※ゴム製品製造業（一部を除く）は、資本金3億円以下又は常用雇用者数900人以下

イ 卸売業：資本金1億円以下又は常用雇用者数100人以下

ウ サービス業：資本金5千万円以下又は常用雇用者数100人以下

※ソフトウェア業、情報処理サービス業は、資本金3億円以下又は常用雇用者数300人以下

※旅館業は、資本金5千万円以下又は常用雇用者数200人以下

エ 小売業：資本金5千万円以下又は常用雇用者数50人以下

(2) 小規模企業

ア 製造業、建設業、運輸業その他の業種：常用雇用者数20人以下

イ 卸売業、小売業、サービス業：常用雇用者数5人以下

※宿泊業、娯楽業は、常用雇用者数20人以下

(3) 大企業

(1)及び(2)に該当しない企業

3表 産業別規模別常用雇用者数(民営、非一次産業、2012年、2014年、2016年、2021年)

産業		中小企業				大企業		合計		
		常用雇用者数 (人)	構成比 (%)	うち小規模企業		常用雇用者数 (人)	構成比 (%)	常用雇用者数 (人)	構成比 (%)	
常用雇用者数 (人)	構成比 (%)			常用雇用者数 (人)	構成比 (%)					
建設業	2012	2,383,460	85.2	1,411,548	50.5	413,238	14.8	2,796,698	100.0	
	2014	2,467,738	85.7	1,400,733	48.7	410,487	14.3	2,878,225	100.0	
	2016	2,382,843	85.1	1,322,591	47.2	418,436	14.9	2,801,279	100.0	
	2021	2,501,373	85.4	1,334,699	45.6	427,079	14.6	2,928,452	100.0	
製造業	2012	5,689,006	57.3	1,399,410	14.1	4,247,936	42.7	9,936,942	100.0	
	2014	5,681,828	62.0	1,343,064	14.6	3,487,977	38.0	9,169,805	100.0	
	2016	5,469,061	61.7	1,241,406	14.0	3,401,210	38.3	8,870,271	100.0	
	2021	5,516,967	62.0	1,107,128	12.4	3,380,707	38.0	8,897,674	100.0	
電気・ガス・熱供給・水道業	2012	27,021	13.9	2,500	1.3	166,959	86.1	193,980	100.0	
	2014	31,975	16.2	3,371	1.7	164,840	83.8	196,815	100.0	
	2016	36,321	19.3	3,406	1.8	151,659	80.7	187,980	100.0	
	2021	52,014	25.5	7,049	3.5	152,036	74.5	204,050	100.0	
情報通信業	2012	850,340	60.8	60,538	4.3	547,325	39.2	1,397,665	100.0	
	2014	880,620	60.6	63,958	4.4	573,628	39.4	1,454,248	100.0	
	2016	882,403	59.5	62,020	4.2	600,031	40.5	1,482,434	100.0	
	2021	1,109,673	61.4	68,164	3.8	697,658	38.6	1,807,331	100.0	
運輸業、郵便業	2012	1,953,552	67.0	271,896	9.3	964,253	33.0	2,917,805	100.0	
	2014	2,084,844	72.3	276,857	9.6	800,064	27.7	2,884,908	100.0	
	2016	2,054,874	73.2	258,428	9.2	753,378	26.8	2,808,252	100.0	
	2021	2,184,079	73.6	270,001	9.1	785,286	26.4	2,969,365	100.0	
卸売業、小売業	卸売業・小売業計	2012	5,072,244	59.6	847,814	10.0	3,441,971	40.4	8,514,215	100.0
		2014	5,643,075	61.2	850,130	9.2	3,583,164	38.8	9,226,239	100.0
		2016	5,486,614	59.8	761,446	8.3	3,694,144	40.2	9,180,758	100.0
		2021	5,622,458	61.0	654,772	7.1	3,595,903	39.0	9,218,361	100.0
	卸売業	2012	1,906,462	68.7	260,206	9.4	868,141	31.3	2,774,603	100.0
		2014	2,090,910	70.5	264,850	8.9	876,437	29.5	2,967,347	100.0
		2016	2,051,524	68.6	238,033	8.0	941,115	31.4	2,992,639	100.0
		2021	2,063,844	71.3	216,994	7.5	831,225	28.7	2,895,069	100.0
	小売業	2012	3,165,782	55.2	587,608	10.2	2,573,830	44.8	5,739,612	100.0
		2014	3,552,165	56.8	585,280	9.4	2,706,727	43.2	6,258,892	100.0
		2016	3,435,090	55.5	523,413	8.5	2,753,029	44.5	6,188,119	100.0
		2021	3,558,614	56.3	437,778	6.9	2,764,678	43.7	6,323,292	100.0
金融業、保険業	2012	144,249	12.3	60,095	5.1	1,025,982	87.7	1,170,231	100.0	
	2014	170,361	14.4	64,410	5.5	1,010,992	85.6	1,181,353	100.0	
	2016	166,747	13.6	62,380	5.1	1,055,702	86.4	1,222,449	100.0	
	2021	179,965	14.9	63,382	5.3	1,026,521	85.1	1,206,486	100.0	
不動産業、物品賃貸業	2012	598,952	74.0	258,781	32.0	209,970	26.0	808,922	100.0	
	2014	684,658	75.6	276,582	30.5	220,985	24.4	905,643	100.0	
	2016	679,253	73.4	253,452	27.4	246,290	26.6	925,543	100.0	
	2021	709,168	71.3	274,488	27.6	285,780	28.7	994,948	100.0	
学術研究、専門・技術サービス業	2012	692,926	67.6	213,830	20.9	332,271	32.4	1,025,197	100.0	
	2014	751,933	66.8	215,485	19.1	373,431	33.2	1,125,364	100.0	
	2016	735,878	63.9	206,773	18.0	415,729	36.1	1,151,607	100.0	
	2021	820,377	63.6	208,519	16.2	468,907	36.4	1,289,284	100.0	
宿泊業、飲食サービス業	2012	2,280,585	63.7	600,893	16.8	1,299,681	36.3	3,580,266	100.0	
	2014	2,738,473	68.7	618,333	15.5	1,247,530	31.3	3,986,003	100.0	
	2016	2,726,604	68.2	580,873	14.5	1,273,226	31.8	3,999,830	100.0	
	2021	2,659,475	74.3	459,149	12.8	921,605	25.7	3,581,080	100.0	
生活関連サービス業、娯楽業	2012	1,217,936	75.5	325,103	20.2	395,118	24.5	1,613,054	100.0	
	2014	1,345,409	77.8	330,449	19.1	382,994	22.2	1,728,403	100.0	
	2016	1,246,819	75.4	297,198	18.0	407,614	24.6	1,654,433	100.0	
	2021	1,163,019	77.2	257,100	17.1	342,597	22.8	1,505,616	100.0	
教育、学習支援業	2012	338,486	76.0	60,220	13.5	107,033	24.0	445,519	100.0	
	2014	413,400	80.6	65,307	12.7	99,410	19.4	512,810	100.0	
	2016	409,908	79.6	65,398	12.7	104,963	20.4	514,871	100.0	
	2021	427,569	80.0	59,986	11.2	106,770	20.0	534,339	100.0	
医療、福祉	2012	1,089,299	86.1	255,174	20.2	175,811	13.9	1,265,110	100.0	
	2014	1,356,495	88.2	265,541	17.3	182,005	11.8	1,538,500	100.0	
	2016	1,372,341	87.0	257,772	16.3	204,835	13.0	1,577,176	100.0	
	2021	1,624,145	87.8	235,163	12.7	226,279	12.2	1,850,424	100.0	
その他(鉱業、採石業、砂利採取業・複合サービス事業・サービス業(他に分類されないもの))	2012	1,992,565	63.9	157,749	5.1	1,124,435	36.1	3,117,000	100.0	
	2014	2,215,867	57.9	146,397	3.8	1,609,080	42.1	3,824,947	100.0	
	2016	2,199,637	57.0	135,174	3.5	1,656,420	43.0	3,856,057	100.0	
	2021	2,573,630	58.4	131,585	3.0	1,829,911	41.6	4,403,541	100.0	

産業	年	中小企業				大企業		合計		
		常用雇用者数 (人)	構成比 (%)	うち小規模企業 常用雇用者数 (人)	構成比 (%)	常用雇用者数 (人)	構成比 (%)	常用雇用者数 (人)	構成比 (%)	
非一次産業計	2012	24,330,621	62.7	5,925,551	15.3	14,451,983	37.3	38,782,604	100.0	
	2014	26,466,676	65.2	5,920,617	14.6	14,146,587	34.8	40,613,263	100.0	
	2016	25,849,303	64.2	5,508,317	13.7	14,383,637	35.8	40,232,940	100.0	
	2021	27,143,912	65.6	5,131,185	12.4	14,247,039	34.4	41,390,951	100.0	
	うち会社の 常用雇用者数	2012	21,375,140	59.7	4,115,052	11.5	14,416,903	40.3	35,792,043	100.0
		2014	23,488,511	62.5	4,154,808	11.1	14,111,092	37.5	37,599,603	100.0
		2016	23,021,405	61.6	3,895,938	10.4	14,351,936	38.4	37,373,341	100.0
		2021	24,876,309	63.6	3,885,392	9.9	14,227,935	36.4	39,104,244	100.0
	うち個人事業者の 常用雇用者数	2012	2,955,481	98.8	1,810,499	60.5	35,080	1.2	2,990,561	100.0
		2014	2,978,165	98.8	1,765,809	58.6	35,495	1.2	3,013,660	100.0
		2016	2,827,898	98.9	1,612,379	56.4	31,701	1.1	2,859,599	100.0
		2021	2,267,603	99.2	1,245,793	54.5	19,104	0.8	2,286,707	100.0

資料：総務省「平成26年経済センサス基礎調査」、

総務省・経済産業省「平成24年、28年、令和3年経済センサス活動調査」再編加工

(注)1. 2012年2月時点、2014年7月時点、2016年6月時点、2021年6月時点の値を掲載。

2. 農林漁業を除く、非一次産業について集計。

3. 企業は、会社及び個人事業者を指す。会社は、法人格を有する団体のうち、株式会社、有限会社、相互会社、合名会社、合資会社、合同会社及び外国の会社を指す。個人事業者は、個人が事業を営んでいる場合（個人経営）を指す。

4. 企業の区分は、下記のとおり。（中小企業基本法（昭和38年法律第154号）及び中小企業関連立法における政令において中小企業者又は小規模企業者として扱われる企業の定義に基づき算出。）

(1) 中小企業

ア 製造業、建設業、運輸業その他の業種：資本金3億円以下又は常用雇用者数300人以下

※ゴム製品製造業（一部を除く）は、資本金3億円以下又は常用雇用者数900人以下

イ 卸売業：資本金1億円以下又は常用雇用者数100人以下

ウ サービス業：資本金5千万円以下又は常用雇用者数100人以下

※ソフトウェア業、情報処理サービス業は、資本金3億円以下又は常用雇用者数300人以下

※旅館業は、資本金5千万円以下又は常用雇用者数200人以下

エ 小売業：資本金5千万円以下又は常用雇用者数50人以下

(2) 小規模企業

ア 製造業、建設業、運輸業その他の業種：常用雇用者数20人以下

イ 卸売業、小売業、サービス業：常用雇用者数5人以下

※宿泊業、娯楽業は、常用雇用者数20人以下

(3) 大企業

(1)及び(2)に該当しない企業

5. 常用雇用者数には、海外における常用雇用者数も含む。

4表 産業別規模別売上高(民営、非一次産業、2013年、2015年、2020年)

産業	年	中小企業				大企業		合計		
		売上高 (億円)	構成比 (%)	売上高 (億円)	構成比 (%)	売上高 (億円)	構成比 (%)	売上高 (億円)	構成比 (%)	
建設業	2013	616,064	70.2	316,188	36.0	261,185	29.8	877,248	100.0	
	2015	754,237	69.7	360,908	33.3	328,508	30.3	1,082,745	100.0	
	2020	853,829	71.2	403,665	33.7	344,677	28.8	1,198,506	100.0	
製造業	2013	1,250,933	36.1	222,207	6.4	2,217,637	63.9	3,468,569	100.0	
	2015	1,494,508	37.8	242,408	6.1	2,457,023	62.2	3,951,531	100.0	
	2020	1,519,822	39.3	246,812	6.4	2,342,906	60.7	3,862,728	100.0	
電気・ガス・熱供給・水道業	2013	22,890	8.9	3,180	1.2	234,069	91.1	256,959	100.0	
	2015	26,326	10.1	4,902	1.9	235,021	89.9	261,347	100.0	
	2020	39,623	11.0	14,277	4.0	321,595	89.0	361,218	100.0	
情報通信業	2013	145,751	31.0	13,940	3.0	324,034	69.0	469,785	100.0	
	2015	191,388	32.5	15,428	2.6	397,637	67.5	589,025	100.0	
	2020	284,788	38.3	27,601	3.7	457,818	61.7	742,606	100.0	
運輸業、郵便業	2013	264,291	50.0	43,537	8.2	264,695	50.0	528,986	100.0	
	2015	320,362	52.2	47,707	7.8	292,781	47.8	613,143	100.0	
	2020	361,457	60.9	59,896	10.1	232,370	39.1	593,826	100.0	
卸売業、小売業	卸売業・小売業計	2013	1,933,274	47.2	311,176	7.6	2,162,344	52.8	4,095,618	100.0
		2015	2,261,548	46.8	335,762	7.0	2,566,788	53.2	4,828,336	100.0
		2020	2,395,951	51.8	346,592	7.5	2,227,427	48.2	4,623,378	100.0
	卸売業	2013	1,319,071	47.4	176,016	6.3	1,462,618	52.6	2,781,689	100.0
		2015	1,556,623	46.9	195,684	5.9	1,760,902	53.1	3,317,525	100.0
		2020	1,603,275	52.2	212,098	6.9	1,467,856	47.8	3,071,131	100.0
	小売業	2013	614,203	46.7	135,160	10.3	699,726	53.3	1,313,929	100.0
		2015	704,925	46.7	140,078	9.3	805,886	53.3	1,510,810	100.0
		2020	792,676	51.1	134,494	8.7	759,571	48.9	1,552,247	100.0
金融業、保険業	2013	86,007	10.8	29,330	3.7	712,060	89.2	798,067	100.0	
	2015	80,530	8.7	36,669	4.0	846,109	91.3	926,639	100.0	
	2020	96,864	10.6	44,709	4.9	815,325	89.4	912,189	100.0	
不動産業、物品賃貸業	2013	187,946	55.2	92,442	27.2	152,486	44.8	340,432	100.0	
	2015	243,736	55.4	106,545	24.2	196,178	44.6	439,915	100.0	
	2020	336,560	58.8	151,371	26.4	235,868	41.2	572,428	100.0	
学術研究、専門・技術サービス業	2013	116,660	44.4	36,841	14.0	146,066	55.6	262,726	100.0	
	2015	159,533	42.0	49,192	13.0	220,228	58.0	379,761	100.0	
	2020	189,479	43.5	59,859	13.7	245,898	56.5	435,377	100.0	
宿泊業、飲食サービス業	2013	134,661	65.9	42,051	20.6	69,766	34.1	204,427	100.0	
	2015	164,551	65.3	44,324	17.6	87,334	34.7	251,885	100.0	
	2020	151,554	73.4	39,810	19.3	54,797	26.6	206,351	100.0	
生活関連サービス業、娯楽業	2013	215,101	63.7	45,199	13.4	122,316	36.3	337,417	100.0	
	2015	273,656	64.8	49,102	11.6	148,962	35.2	422,618	100.0	
	2020	202,347	75.9	44,312	16.6	64,175	24.1	266,522	100.0	
教育、学習支援業	2013	18,372	67.0	3,748	13.7	9,043	33.0	27,415	100.0	
	2015	22,146	68.9	3,918	12.2	10,009	31.1	32,155	100.0	
	2020	24,294	72.1	4,666	13.9	9,393	27.9	33,687	100.0	
医療、福祉	2013	77,996	88.1	25,324	28.6	10,572	11.9	88,568	100.0	
	2015	90,482	86.1	26,607	25.3	14,575	13.9	105,057	100.0	
	2020	106,464	85.0	26,349	21.0	18,830	15.0	125,295	100.0	
その他(鉱業、採石業、砂利採取業・複合サービス事業・サービス業(他に分類されないもの))	2013	163,953	54.1	33,388	11.0	139,187	45.9	303,140	100.0	
	2015	207,129	52.8	35,612	9.1	184,931	47.2	392,060	100.0	
	2020	238,265	53.9	40,199	9.1	203,997	46.1	442,262	100.0	
非一次産業計	2013	5,233,899	43.4	1,218,549	10.1	6,825,458	56.6	12,059,357	100.0	
	2015	6,290,133	44.1	1,359,085	9.5	7,986,085	55.9	14,276,218	100.0	
	2020	6,801,298	47.3	1,510,118	10.5	7,575,075	52.7	14,376,373	100.0	
	うち会社の売上高	2013	4,959,036	42.1	1,024,503	8.7	6,823,308	57.9	11,782,344	100.0
		2015	5,998,826	42.9	1,160,291	8.3	7,983,631	57.1	13,982,456	100.0
		2020	6,551,835	46.4	1,344,568	9.5	7,573,722	53.6	14,125,557	100.0
	うち個人事業者の売上高	2013	274,863	99.2	194,046	70.0	2,150	0.8	277,013	100.0
		2015	291,307	99.2	198,794	67.7	2,455	0.8	293,762	100.0
		2020	249,463	99.5	165,549	66.0	1,353	0.5	250,816	100.0

資料：総務省「平成 26 年経済センサスー基礎調査」、

総務省・経済産業省「平成 28 年、令和 3 年経済センサスー活動調査」再編加工

(注)1. 売上高は、それぞれ 2013 年、2015 年、2020 年における 1 年間の実績。

2. 農林漁業を除く、非一次産業について集計。

3. 企業は、会社及び個人事業者を指す。会社は、法人格を有する団体のうち、株式会社、有限会社、相互会社、合名会社、合資会社、合同会社及び外国の会社を指す。個人事業者は、個人が事業を営んでいる場合（個人経営）を指す。

4. 企業の区分は、下記のとおり。（中小企業基本法（昭和 38 年法律第 154 号）及び中小企業関連立法における政令において中小企業者又は小規模企業者として扱われる企業の定義に基づき算出。）

(1) 中小企業

ア 製造業、建設業、運輸業その他の業種：資本金 3 億円以下又は常用雇用者数 300 人以下

※ゴム製品製造業（一部を除く）は、資本金 3 億円以下又は常用雇用者数 900 人以下

イ 卸売業：資本金 1 億円以下又は常用雇用者数 100 人以下

ウ サービス業：資本金 5 千万円以下又は常用雇用者数 100 人以下

※ソフトウェア業、情報処理サービス業は、資本金 3 億円以下又は常用雇用者数 300 人以下

※旅館業は、資本金 5 千万円以下又は常用雇用者数 200 人以下

エ 小売業：資本金 5 千万円以下又は常用雇用者数 50 人以下

(2) 小規模企業

ア 製造業、建設業、運輸業その他の業種：常用雇用者数 20 人以下

イ 卸売業、小売業、サービス業：常用雇用者数 5 人以下

※宿泊業、娯楽業は、常用雇用者数 20 人以下

(3) 大企業

(1) 及び (2) に該当しない企業

5表 産業別規模別付加価値額(民営、非一次産業、2015年、2020年)

産業		中小企業				大企業		合計		
		付加価値額 (億円)	構成比 (%)	付加価値額 (億円)	構成比 (%)	付加価値額 (億円)	構成比 (%)	付加価値額 (億円)	構成比 (%)	
建設業	2015	155,450	74.8	85,622	41.2	52,477	25.2	207,927	100.0	
	2020	183,009	76.4	97,194	40.6	56,552	23.6	239,561	100.0	
製造業	2015	325,894	47.5	71,583	10.4	359,736	52.5	685,630	100.0	
	2020	316,543	48.8	61,904	9.5	332,419	51.2	648,963	100.0	
電気・ガス・熱供給・水道業	2015	4,193	10.5	933	2.3	35,827	89.5	40,020	100.0	
	2020	7,543	18.5	3,258	8.0	33,265	81.5	40,808	100.0	
情報通信業	2015	61,640	39.1	4,504	2.9	95,821	60.9	157,461	100.0	
	2020	86,102	44.8	6,563	3.4	106,235	55.2	192,337	100.0	
運輸業、郵便業	2015	95,859	60.2	14,409	9.0	63,412	39.8	159,272	100.0	
	2020	98,182	80.9	15,504	12.8	23,167	19.1	121,348	100.0	
卸売業、小売業	卸売業・小売業計	2015	301,618	57.0	56,446	10.7	227,370	43.0	528,987	100.0
		2020	279,209	59.8	47,973	10.3	187,346	40.2	466,555	100.0
	卸売業	2015	157,569	59.9	23,033	8.8	105,375	40.1	262,944	100.0
		2020	145,177	62.3	20,088	8.6	87,912	37.7	233,088	100.0
	小売業	2015	144,049	54.1	33,413	12.6	121,995	45.9	266,043	100.0
		2020	134,032	57.4	27,885	11.9	99,434	42.6	233,466	100.0
金融業、保険業	2015	17,501	11.4	5,776	3.8	135,458	88.6	152,959	100.0	
	2020	18,691	14.1	6,462	4.9	113,671	85.9	132,362	100.0	
不動産業、物品賃貸業	2015	62,452	68.2	33,685	36.8	29,096	31.8	91,548	100.0	
	2020	78,597	67.9	42,935	37.1	37,239	32.1	115,836	100.0	
学術研究、専門・技術サービス業	2015	70,939	51.2	24,250	17.5	67,597	48.8	138,536	100.0	
	2020	89,025	47.9	30,565	16.5	96,759	52.1	185,785	100.0	
宿泊業、飲食サービス業	2015	66,260	69.5	18,022	18.9	29,121	30.5	95,381	100.0	
	2020	47,500	78.3	12,739	21.0	13,200	21.7	60,701	100.0	
生活関連サービス業、娯楽業	2015	49,903	66.8	13,843	18.5	24,795	33.2	74,698	100.0	
	2020	38,045	82.5	11,530	25.0	8,045	17.5	46,090	100.0	
教育、学習支援業	2015	9,958	70.1	1,600	11.3	4,239	29.9	14,197	100.0	
	2020	10,023	73.0	1,691	12.3	3,703	27.0	13,726	100.0	
医療、福祉	2015	49,167	90.5	13,938	25.6	5,175	9.5	54,343	100.0	
	2020	55,505	87.4	13,001	20.5	7,992	12.6	63,497	100.0	
その他(鉱業、採石業、砂利採取業・複合サービス事業・サービス業(他に分類されないもの))	2015	76,494	50.9	9,656	6.4	73,763	49.1	150,257	100.0	
	2020	93,209	53.3	12,324	7.0	81,623	46.7	174,833	100.0	
非一次産業計	2015	1,351,106	52.9	357,443	14.0	1,205,336	47.1	2,556,442	100.0	
	2020	1,401,185	56.0	363,643	14.5	1,101,216	44.0	2,502,402	100.0	
	うち会社の付加価値額	2015	1,227,935	50.5	274,918	11.3	1,204,313	49.5	2,432,248	100.0
		2020	1,302,910	54.2	299,544	12.5	1,100,677	45.8	2,403,587	100.0
	うち個人事業者の付加価値額	2015	123,171	99.2	82,526	66.4	1,023	0.8	124,195	100.0
		2020	98,275	99.5	64,099	64.9	539	0.5	98,814	100.0

資料：総務省・経済産業省「平成28年、令和3年経済センサスー活動調査」再編加工

(注)1. ここでの付加価値額は、「純付加価値額」。それぞれ2015年、2020年における1年間の実績。

2. 農林漁業を除く、非一次産業について集計。

3. 企業は、会社及び個人事業者を指す。会社は、法人格を有する団体のうち、株式会社、有限会社、相互会社、合名会社、合資会社、合同会社及び外国の会社を指す。個人事業者は、個人が事業を営んでいる場合（個人経営）を指す。

4. 企業の区分は、下記のとおり。（中小企業基本法（昭和38年法律第154号）及び中小企業関連立法における政令において中小企業者又は小規模企業者として扱われる企業の定義に基づき算出。）

(1) 中小企業

ア 製造業、建設業、運輸業その他の業種：資本金3億円以下又は常用雇用者数300人以下

※ゴム製品製造業（一部を除く）は、資本金3億円以下又は常用雇用者数900人以下

イ 卸売業：資本金1億円以下又は常用雇用者数100人以下

ウ サービス業：資本金5千万円以下又は常用雇用者数100人以下

※ソフトウェア業、情報処理サービス業は、資本金3億円以下又は常用雇用者数300人以下

※旅館業は、資本金5千万円以下又は常用雇用者数200人以下

エ 小売業：資本金5千万円以下又は常用雇用者数50人以下

(2) 小規模企業

ア 製造業、建設業、運輸業その他の業種：常用雇用者数20人以下

イ 卸売業、小売業、サービス業：常用雇用者数5人以下

※宿泊業、娯楽業は、常用雇用者数20人以下

(3) 大企業

(1)及び(2)に該当しない企業

6表 都道府県別規模別企業数(民営、非一次産業、2012年、2014年、2016年、2021年)

都道府県	年	中小企業				大企業		合計	
		企業数	構成比(%)	うち小規模企業		企業数	構成比(%)	企業数	構成比(%)
				企業数	構成比(%)				
北海道	2012	153,790	99.8	133,263	86.5	263	0.2	154,053	100.0
	2014	151,123	99.8	128,686	85.0	279	0.2	151,402	100.0
	2016	141,386	99.8	120,299	84.9	283	0.2	141,669	100.0
	2021	131,874	99.8	111,552	84.4	242	0.2	132,116	100.0
青森県	2012	42,669	99.9	37,427	87.6	50	0.1	42,719	100.0
	2014	41,863	99.9	36,319	86.6	52	0.1	41,915	100.0
	2016	39,824	99.9	34,417	86.3	43	0.1	39,867	100.0
	2021	35,887	99.9	30,741	85.6	42	0.1	35,929	100.0
岩手県	2012	38,711	99.8	33,837	87.3	68	0.2	38,779	100.0
	2014	38,665	99.8	33,263	85.9	72	0.2	38,737	100.0
	2016	37,235	99.8	32,022	85.8	71	0.2	37,306	100.0
	2021	33,245	99.8	28,411	85.3	50	0.2	33,295	100.0
宮城県	2012	59,565	99.8	51,274	85.9	135	0.2	59,700	100.0
	2014	61,685	99.8	52,151	84.4	134	0.2	61,819	100.0
	2016	59,314	99.8	50,049	84.2	144	0.2	59,458	100.0
	2021	56,023	99.8	47,232	84.1	119	0.2	56,142	100.0
秋田県	2012	36,304	99.9	32,087	88.3	30	0.1	36,334	100.0
	2014	35,098	99.9	30,666	87.3	32	0.1	35,130	100.0
	2016	33,096	99.9	28,833	87.0	30	0.1	33,126	100.0
	2021	29,042	99.9	25,147	86.5	24	0.1	29,066	100.0
山形県	2012	42,277	99.9	37,527	88.6	62	0.1	42,339	100.0
	2014	40,874	99.8	35,940	87.8	64	0.2	40,938	100.0
	2016	38,726	99.8	33,879	87.3	64	0.2	38,790	100.0
	2021	34,593	99.8	30,178	87.1	53	0.2	34,646	100.0
福島県	2012	61,887	99.9	54,804	88.4	75	0.1	61,962	100.0
	2014	61,566	99.9	53,545	86.9	70	0.1	61,636	100.0
	2016	58,639	99.9	50,943	86.8	69	0.1	58,708	100.0
	2021	53,235	99.9	45,930	86.2	55	0.1	53,290	100.0
茨城県	2012	85,709	99.9	75,833	88.4	81	0.1	85,790	100.0
	2014	84,268	99.9	73,717	87.4	93	0.1	84,361	100.0
	2016	79,443	99.9	69,352	87.2	99	0.1	79,542	100.0
	2021	72,818	99.9	63,189	86.7	82	0.1	72,900	100.0
栃木県	2012	65,262	99.8	57,961	88.7	100	0.2	65,362	100.0
	2014	63,516	99.8	55,713	87.6	99	0.2	63,615	100.0
	2016	60,058	99.8	52,610	87.5	99	0.2	60,157	100.0
	2021	53,541	99.9	46,468	86.7	80	0.1	53,621	100.0
群馬県	2012	70,660	99.9	62,703	88.6	94	0.1	70,754	100.0
	2014	68,792	99.9	60,220	87.4	97	0.1	68,889	100.0
	2016	64,907	99.8	56,623	87.1	100	0.2	65,007	100.0
	2021	58,555	99.9	50,779	86.6	87	0.1	58,642	100.0
埼玉県	2012	174,574	99.9	153,792	88.0	242	0.1	174,816	100.0
	2014	172,182	99.9	149,751	86.8	253	0.1	172,435	100.0
	2016	161,341	99.8	139,968	86.6	272	0.2	161,613	100.0
	2021	150,113	99.8	129,638	86.2	228	0.2	150,341	100.0
千葉県	2012	129,722	99.8	112,831	86.8	242	0.2	129,964	100.0
	2014	128,900	99.8	110,411	85.5	226	0.2	129,126	100.0
	2016	120,789	99.8	103,338	85.4	229	0.2	121,018	100.0
	2021	114,104	99.8	97,252	85.1	209	0.2	114,313	100.0
東京都	2012	442,952	99.1	369,710	82.7	4,161	0.9	447,113	100.0
	2014	447,659	99.0	364,265	80.6	4,538	1.0	452,197	100.0
	2016	413,408	98.9	336,759	80.6	4,580	1.1	417,988	100.0
	2021	419,013	98.9	340,304	80.3	4,582	1.1	423,595	100.0
神奈川県	2012	200,146	99.7	172,717	86.1	544	0.3	200,690	100.0
	2014	199,958	99.7	169,491	84.5	572	0.3	200,530	100.0
	2016	187,428	99.7	158,796	84.5	587	0.3	188,015	100.0
	2021	183,675	99.7	156,138	84.8	522	0.3	184,197	100.0
新潟県	2012	83,509	99.8	73,654	88.1	135	0.2	83,644	100.0
	2014	80,499	99.8	70,248	87.1	146	0.2	80,645	100.0
	2016	76,136	99.8	66,191	86.8	143	0.2	76,279	100.0
	2021	67,093	99.8	57,987	86.3	123	0.2	67,216	100.0

		中小企業				大企業		合計	
				うち小規模企業					
都道府県	年	企業数	構成比 (%)	企業数	構成比 (%)	企業数	構成比 (%)	企業数	構成比 (%)
富山県	2012	37,772	99.8	32,835	86.7	84	0.2	37,856	100.0
	2014	36,686	99.8	31,505	85.7	90	0.2	36,776	100.0
	2016	34,613	99.7	29,571	85.2	93	0.3	34,706	100.0
	2021	31,390	99.7	26,750	85.0	82	0.3	31,472	100.0
石川県	2012	43,834	99.8	38,627	87.9	88	0.2	43,922	100.0
	2014	42,807	99.8	37,193	86.7	88	0.2	42,895	100.0
	2016	40,430	99.8	35,032	86.5	89	0.2	40,519	100.0
	2021	36,839	99.8	31,827	86.2	78	0.2	36,917	100.0
福井県	2012	31,429	99.9	27,816	88.4	43	0.1	31,472	100.0
	2014	30,626	99.9	26,711	87.1	43	0.1	30,669	100.0
	2016	29,210	99.8	25,413	86.9	45	0.2	29,255	100.0
	2021	26,868	99.8	23,382	86.9	46	0.2	26,914	100.0
山梨県	2012	33,291	99.9	29,922	89.8	41	0.1	33,332	100.0
	2014	32,485	99.9	28,906	88.9	38	0.1	32,523	100.0
	2016	30,677	99.9	27,179	88.5	38	0.1	30,715	100.0
	2021	28,526	99.9	25,185	88.2	26	0.1	28,552	100.0
長野県	2012	78,580	99.8	70,414	89.5	124	0.2	78,704	100.0
	2014	77,326	99.8	68,597	88.6	130	0.2	77,456	100.0
	2016	73,189	99.8	64,708	88.2	136	0.2	73,325	100.0
	2021	66,551	99.8	58,519	87.8	111	0.2	66,662	100.0
岐阜県	2012	76,432	99.9	67,372	88.0	97	0.1	76,529	100.0
	2014	74,446	99.9	64,763	86.9	96	0.1	74,542	100.0
	2016	70,731	99.9	61,315	86.6	89	0.1	70,820	100.0
	2021	64,426	99.9	55,559	86.1	88	0.1	64,514	100.0
静岡県	2012	130,085	99.8	114,366	87.8	210	0.2	130,295	100.0
	2014	127,440	99.8	111,010	87.0	203	0.2	127,643	100.0
	2016	119,807	99.8	103,900	86.6	217	0.2	120,024	100.0
	2021	108,727	99.8	93,732	86.1	190	0.2	108,917	100.0
愛知県	2012	223,698	99.7	189,829	84.6	645	0.3	224,343	100.0
	2014	220,767	99.7	183,800	83.0	644	0.3	221,411	100.0
	2016	208,310	99.7	172,235	82.4	638	0.3	208,948	100.0
	2021	195,313	99.7	161,194	82.3	599	0.3	195,912	100.0
三重県	2012	55,694	99.8	48,614	87.1	97	0.2	55,791	100.0
	2014	54,826	99.8	47,246	86.0	85	0.2	54,911	100.0
	2016	51,486	99.8	44,188	85.7	84	0.2	51,570	100.0
	2021	46,382	99.8	39,503	85.0	77	0.2	46,459	100.0
滋賀県	2012	36,824	99.8	31,999	86.7	69	0.2	36,893	100.0
	2014	36,520	99.8	31,225	85.4	60	0.2	36,580	100.0
	2016	34,608	99.8	29,578	85.3	59	0.2	34,667	100.0
	2021	32,195	99.8	27,434	85.1	55	0.2	32,250	100.0
京都府	2012	86,119	99.8	75,334	87.3	171	0.2	86,290	100.0
	2014	84,702	99.8	73,047	86.0	194	0.3	84,896	100.0
	2016	79,023	99.8	68,022	85.9	191	0.2	79,214	100.0
	2021	74,822	99.8	64,233	85.6	177	0.2	74,999	100.0
大阪府	2012	298,381	99.6	256,293	85.6	1,065	0.4	299,446	100.0
	2014	292,993	99.6	246,927	84.0	1,106	0.4	294,099	100.0
	2016	270,874	99.6	227,963	83.8	1,062	0.4	271,936	100.0
	2021	261,653	99.6	218,624	83.2	966	0.4	262,619	100.0
兵庫県	2012	154,765	99.8	134,163	86.5	296	0.2	155,061	100.0
	2014	154,646	99.8	132,006	85.2	303	0.2	154,949	100.0
	2016	144,748	99.8	122,808	84.7	306	0.2	145,054	100.0
	2021	134,030	99.8	113,737	84.7	272	0.2	134,302	100.0
奈良県	2012	33,106	99.9	28,888	87.2	27	0.1	33,133	100.0
	2014	33,296	99.9	28,749	86.3	27	0.1	33,323	100.0
	2016	31,526	99.9	27,128	86.0	31	0.1	31,557	100.0
	2021	30,062	99.9	25,807	85.8	21	0.1	30,083	100.0
和歌山県	2012	37,613	99.9	33,715	89.6	30	0.1	37,643	100.0
	2014	36,270	99.9	32,099	88.4	26	0.1	36,296	100.0
	2016	34,367	99.9	30,242	87.9	27	0.1	34,394	100.0
	2021	31,817	99.9	27,879	87.6	19	0.1	31,836	100.0
鳥取県	2012	17,489	99.8	15,228	86.9	29	0.2	17,518	100.0
	2014	17,118	99.9	14,709	85.8	25	0.2	17,143	100.0
	2016	16,059	99.8	13,690	85.1	29	0.2	16,088	100.0
	2021	14,623	99.9	12,318	84.1	18	0.1	14,641	100.0
島根県	2012	24,256	99.9	21,405	88.2	22	0.1	24,278	100.0
	2014	23,542	99.9	20,508	87.0	21	0.1	23,563	100.0
	2016	22,167	99.9	19,260	86.8	24	0.1	22,191	100.0
	2021	19,550	99.9	16,866	86.2	22	0.1	19,572	100.0

都道府県	年	中小企業				大企業		合計	
		企業数	構成比 (%)	うち小規模企業		企業数	構成比 (%)	企業数	構成比 (%)
				企業数	構成比 (%)				
岡山県	2012	56,272	99.8	48,694	86.4	90	0.2	56,362	100.0
	2014	55,224	99.8	47,004	85.0	98	0.2	55,322	100.0
	2016	52,368	99.8	44,595	85.0	104	0.2	52,472	100.0
	2021	50,112	99.8	42,494	84.6	88	0.2	50,200	100.0
広島県	2012	89,204	99.8	77,158	86.3	162	0.2	89,366	100.0
	2014	87,414	99.8	74,540	85.1	164	0.2	87,578	100.0
	2016	82,962	99.8	70,693	85.0	164	0.2	83,126	100.0
	2021	77,919	99.8	66,177	84.8	150	0.2	78,069	100.0
山口県	2012	42,172	99.9	36,535	86.5	56	0.1	42,228	100.0
	2014	40,991	99.9	35,091	85.5	49	0.1	41,040	100.0
	2016	38,933	99.9	33,187	85.1	54	0.1	38,987	100.0
	2021	34,128	99.9	28,834	84.4	46	0.1	34,174	100.0
徳島県	2012	27,490	99.9	24,567	89.3	24	0.1	27,514	100.0
	2014	26,911	99.9	23,816	88.4	25	0.1	26,936	100.0
	2016	25,345	99.9	22,333	88.0	24	0.1	25,369	100.0
	2021	23,237	99.9	20,414	87.8	22	0.1	23,259	100.0
香川県	2012	33,467	99.8	29,388	87.7	58	0.2	33,525	100.0
	2014	32,743	99.8	28,357	86.4	62	0.2	32,805	100.0
	2016	30,883	99.8	26,628	86.1	52	0.2	30,935	100.0
	2021	28,593	99.8	24,590	85.9	48	0.2	28,641	100.0
愛媛県	2012	46,905	99.8	41,333	88.0	79	0.2	46,984	100.0
	2014	45,899	99.8	40,008	87.0	76	0.2	45,975	100.0
	2016	43,500	99.8	37,666	86.4	77	0.2	43,577	100.0
	2021	39,605	99.8	34,069	85.9	63	0.2	39,668	100.0
高知県	2012	26,970	99.9	24,116	89.3	27	0.1	26,997	100.0
	2014	26,373	99.9	23,326	88.4	26	0.1	26,399	100.0
	2016	24,997	99.9	22,054	88.1	28	0.1	25,025	100.0
	2021	22,403	99.9	19,678	87.8	19	0.1	22,422	100.0
福岡県	2012	142,502	99.8	121,401	85.0	333	0.2	142,835	100.0
	2014	143,058	99.8	119,666	83.4	350	0.3	143,408	100.0
	2016	135,052	99.8	112,884	83.4	337	0.2	135,389	100.0
	2021	130,936	99.8	109,179	83.2	304	0.2	131,240	100.0
佐賀県	2012	25,957	99.9	22,447	86.4	34	0.1	25,991	100.0
	2014	25,521	99.9	21,819	85.4	34	0.2	25,555	100.0
	2016	24,423	99.9	20,817	85.1	36	0.1	24,459	100.0
	2021	22,383	99.9	19,048	85.0	22	0.1	22,405	100.0
長崎県	2012	44,687	99.9	39,157	87.5	43	0.1	44,730	100.0
	2014	43,745	99.9	37,851	86.4	49	0.1	43,794	100.0
	2016	41,793	99.9	36,201	86.5	53	0.1	41,846	100.0
	2021	38,236	99.9	32,972	86.2	31	0.1	38,267	100.0
熊本県	2012	53,370	99.9	46,424	86.9	70	0.1	53,440	100.0
	2014	52,730	99.9	45,321	85.8	65	0.1	52,795	100.0
	2016	47,815	99.9	40,955	85.5	62	0.1	47,877	100.0
	2021	46,778	99.9	40,033	85.5	52	0.1	46,830	100.0
大分県	2012	37,257	99.9	32,489	87.1	46	0.1	37,303	100.0
	2014	36,687	99.9	31,580	86.0	42	0.1	36,729	100.0
	2016	34,711	99.9	29,853	85.9	41	0.1	34,752	100.0
	2021	31,967	99.9	27,383	85.6	32	0.1	31,999	100.0
宮崎県	2012	37,491	99.9	33,048	88.1	37	0.1	37,528	100.0
	2014	36,909	99.9	32,074	86.8	35	0.1	36,944	100.0
	2016	34,819	99.9	30,141	86.5	36	0.1	34,855	100.0
	2021	31,861	99.9	27,508	86.2	39	0.1	31,900	100.0
鹿児島県	2012	53,680	99.9	47,567	88.5	56	0.1	53,736	100.0
	2014	52,721	99.9	46,155	87.5	56	0.1	52,777	100.0
	2016	49,915	99.9	43,624	87.3	55	0.1	49,970	100.0
	2021	45,780	99.9	39,777	86.8	47	0.1	45,827	100.0
沖縄県	2012	48,405	99.9	42,250	87.2	61	0.1	48,466	100.0
	2014	49,158	99.9	42,259	85.8	73	0.2	49,231	100.0
	2016	47,105	99.9	40,448	85.8	63	0.1	47,168	100.0
	2021	44,368	99.9	37,705	84.9	56	0.1	44,424	100.0
合計	2012	3,852,934	99.7	3,342,814	86.5	10,596	0.3	3,863,530	100.0
	2014	3,809,228	99.7	3,252,254	85.1	11,110	0.3	3,820,338	100.0
	2016	3,578,176	99.7	3,048,390	84.9	11,157	0.3	3,589,333	100.0
	2021	3,364,891	99.7	2,853,356	84.5	10,364	0.3	3,375,255	100.0

資料：総務省「平成 26 年経済センサスー基礎調査」、

総務省・経済産業省「平成 24 年、28 年、令和 3 年経済センサスー活動調査」再編加工

(注)1. 2012 年 2 月時点、2014 年 7 月時点、2016 年 6 月時点、2021 年 6 月時点の値を掲載。

2. 農林漁業を除く、非一次産業について集計。

3. 企業は、会社及び個人事業者を指す。会社は、法人格を有する団体のうち、株式会社、有限会社、相互会社、合名会社、合資会社、合同会社及び外国の会社を指す。個人事業者は、個人が事業を営んでいる場合（個人経営）を指す。

4. 企業の区分は、下記のとおり。（中小企業基本法（昭和 38 年法律第 154 号）及び中小企業関連立法における政令において中小企業者又は小規模企業者として扱われる企業の定義に基づき算出。）

(1) 中小企業

ア 製造業、建設業、運輸業その他の業種：資本金 3 億円以下又は常用雇用者数 300 人以下

※ゴム製品製造業（一部を除く）は、資本金 3 億円以下又は常用雇用者数 900 人以下

イ 卸売業：資本金 1 億円以下又は常用雇用者数 100 人以下

ウ サービス業：資本金 5 千万円以下又は常用雇用者数 100 人以下

※ソフトウェア業、情報処理サービス業は、資本金 3 億円以下又は常用雇用者数 300 人以下

※旅館業は、資本金 5 千万円以下又は常用雇用者数 200 人以下

エ 小売業：資本金 5 千万円以下又は常用雇用者数 50 人以下

(2) 小規模企業

ア 製造業、建設業、運輸業その他の業種：常用雇用者数 20 人以下

イ 卸売業、小売業、サービス業：常用雇用者数 5 人以下

※宿泊業、娯楽業は、常用雇用者数 20 人以下

(3) 大企業

(1) 及び (2) に該当しない企業

7表 都道府県別規模別従業者数(民営、非一次産業、2012年、2014年、2016年、2021年)

都道府県	年	中小企業				大企業		合計	
		従業者数 (人)	構成比 (%)	うち小規模企業 従業者数 (人)	構成比 (%)	従業者数 (人)	構成比 (%)	従業者数 (人)	構成比 (%)
北海道	2012	1,239,770	85.2	473,607	32.5	215,677	14.8	1,455,447	100.0
	2014	1,265,958	84.8	442,912	29.7	226,966	15.2	1,492,924	100.0
	2016	1,200,804	83.5	408,816	28.4	237,380	16.5	1,438,184	100.0
	2021	1,200,476	84.4	379,980	26.7	221,674	15.6	1,422,150	100.0
青森県	2012	315,974	91.1	126,730	36.5	30,826	8.9	346,800	100.0
	2014	318,762	91.4	118,692	34.0	29,993	8.6	348,755	100.0
	2016	304,352	90.5	111,542	33.2	31,850	9.5	336,202	100.0
	2021	296,204	91.5	100,579	31.1	27,640	8.5	323,844	100.0
岩手県	2012	291,444	88.1	116,904	35.3	39,469	11.9	330,913	100.0
	2014	305,956	88.5	112,193	32.4	39,934	11.5	345,890	100.0
	2016	294,554	89.0	107,718	32.6	36,301	11.0	330,855	100.0
	2021	277,788	89.0	95,922	30.7	34,161	11.0	311,949	100.0
宮城県	2012	496,876	85.1	186,263	31.9	86,865	14.9	583,741	100.0
	2014	532,834	85.1	185,735	29.7	93,375	14.9	626,209	100.0
	2016	528,256	84.6	177,092	28.4	96,276	15.4	624,532	100.0
	2021	534,626	86.1	166,830	26.9	86,105	13.9	620,731	100.0
秋田県	2012	257,810	93.0	107,062	38.6	19,550	7.0	277,360	100.0
	2014	254,609	92.4	99,745	36.2	20,888	7.6	275,497	100.0
	2016	244,296	92.5	93,337	35.3	19,826	7.5	264,122	100.0
	2021	233,966	91.5	81,953	32.1	21,665	8.5	255,631	100.0
山形県	2012	299,042	87.8	126,881	37.2	41,600	12.2	340,642	100.0
	2014	299,260	90.2	117,848	35.5	32,676	9.8	331,936	100.0
	2016	292,584	91.1	111,240	34.6	28,497	8.9	321,081	100.0
	2021	276,578	91.0	97,802	32.2	27,221	9.0	303,799	100.0
福島県	2012	464,549	84.4	196,195	35.7	85,757	15.6	550,306	100.0
	2014	481,870	86.2	187,353	33.5	76,829	13.8	558,699	100.0
	2016	466,407	85.3	178,137	32.6	80,565	14.7	546,972	100.0
	2021	465,206	88.0	161,532	30.6	63,404	12.0	528,610	100.0
茨城県	2012	645,167	87.9	279,979	38.1	89,096	12.1	734,263	100.0
	2014	643,250	87.8	263,090	35.9	89,201	12.2	732,451	100.0
	2016	615,398	86.4	245,040	34.4	96,607	13.6	712,005	100.0
	2021	607,861	87.9	222,682	32.2	83,852	12.1	691,713	100.0
栃木県	2012	456,329	85.6	205,063	38.5	76,753	14.4	533,082	100.0
	2014	472,300	86.8	192,721	35.4	71,988	13.2	544,288	100.0
	2016	443,066	85.4	179,912	34.7	75,735	14.6	518,801	100.0
	2021	426,392	86.2	160,591	32.5	68,465	13.8	494,857	100.0
群馬県	2012	524,067	80.7	218,953	33.7	125,349	19.3	649,416	100.0
	2014	522,228	81.8	204,507	32.1	115,856	18.2	638,084	100.0
	2016	503,830	82.6	190,170	31.2	106,051	17.4	609,881	100.0
	2021	495,630	82.4	169,907	28.3	105,804	17.6	601,434	100.0
埼玉県	2012	1,343,724	80.8	551,382	33.1	319,890	19.2	1,663,614	100.0
	2014	1,405,272	80.9	527,337	30.4	331,961	19.1	1,737,233	100.0
	2016	1,338,179	80.3	483,382	29.0	327,331	19.7	1,665,510	100.0
	2021	1,329,245	81.7	446,895	27.5	298,329	18.3	1,627,574	100.0
千葉県	2012	989,855	76.6	405,375	31.4	301,852	23.4	1,291,707	100.0
	2014	1,025,489	78.3	384,721	29.4	284,051	21.7	1,309,540	100.0
	2016	968,960	76.9	353,292	28.1	290,474	23.1	1,259,434	100.0
	2021	1,002,570	75.9	332,264	25.2	318,154	24.1	1,320,724	100.0
東京都	2012	5,020,049	41.1	1,339,578	11.0	7,203,532	58.9	12,223,581	100.0
	2014	5,758,435	43.0	1,291,889	9.7	7,628,071	57.0	13,386,506	100.0
	2016	5,464,123	41.3	1,167,447	8.8	7,775,085	58.7	13,239,208	100.0
	2021	6,187,709	44.3	1,147,927	8.2	7,782,073	55.7	13,969,782	100.0
神奈川県	2012	1,691,858	75.8	624,235	28.0	538,941	24.2	2,230,799	100.0
	2014	1,787,764	75.3	593,870	25.0	586,833	24.7	2,374,597	100.0
	2016	1,690,008	72.3	543,756	23.2	649,098	27.7	2,339,106	100.0
	2021	1,761,827	72.9	523,524	21.7	654,363	27.1	2,416,190	100.0

都道府県	年	中小企業				大企業		合計	
		従業者数 (人)	構成比 (%)	うち小規模企業 従業者数 (人)	構成比 (%)	従業者数 (人)	構成比 (%)	従業者数 (人)	構成比 (%)
新潟県	2012	636,313	85.2	257,821	34.5	110,347	14.8	746,660	100.0
	2014	632,252	84.2	240,714	32.0	118,867	15.8	751,119	100.0
	2016	618,341	84.4	225,303	30.7	114,413	15.6	732,754	100.0
	2021	589,333	84.4	198,559	28.4	108,997	15.6	698,330	100.0
富山県	2012	314,353	83.6	119,834	31.9	61,624	16.4	375,977	100.0
	2014	313,878	83.1	111,447	29.5	63,757	16.9	377,635	100.0
	2016	299,923	81.6	104,164	28.3	67,762	18.4	367,685	100.0
	2021	292,389	81.6	93,468	26.1	66,110	18.4	358,499	100.0
石川県	2012	337,105	87.4	135,976	35.2	48,786	12.6	385,891	100.0
	2014	343,676	88.6	127,138	32.8	44,417	11.4	388,093	100.0
	2016	330,159	86.6	119,387	31.3	51,101	13.4	381,260	100.0
	2021	328,962	85.0	107,894	27.9	57,965	15.0	386,927	100.0
福井県	2012	236,882	88.9	102,583	38.5	29,534	11.1	266,416	100.0
	2014	237,607	89.6	94,688	35.7	27,636	10.4	265,243	100.0
	2016	231,337	89.4	90,122	34.8	27,340	10.6	258,677	100.0
	2021	225,341	88.6	82,917	32.6	29,081	11.4	254,422	100.0
山梨県	2012	225,984	91.7	104,991	42.6	20,385	8.3	246,369	100.0
	2014	219,479	90.8	96,891	40.1	22,167	9.2	241,646	100.0
	2016	214,171	90.2	91,510	38.5	23,288	9.8	237,459	100.0
	2021	214,858	92.4	82,197	35.4	17,588	7.6	232,446	100.0
長野県	2012	558,105	87.1	240,438	37.5	82,519	12.9	640,624	100.0
	2014	556,251	86.3	226,338	35.1	88,029	13.7	644,280	100.0
	2016	534,453	85.5	211,931	33.9	90,633	14.5	625,086	100.0
	2021	535,873	87.3	189,785	30.9	77,612	12.7	613,485	100.0
岐阜県	2012	581,708	86.9	241,353	36.0	87,968	13.1	669,676	100.0
	2014	580,043	86.0	224,817	33.3	94,514	14.0	674,557	100.0
	2016	569,446	85.6	210,953	31.7	95,932	14.4	665,378	100.0
	2021	561,782	84.0	191,080	28.6	107,027	16.0	668,809	100.0
静岡県	2012	1,013,362	82.9	404,404	33.1	209,359	17.1	1,222,721	100.0
	2014	1,016,324	83.5	378,926	31.1	201,364	16.5	1,217,688	100.0
	2016	968,285	82.4	350,085	29.8	206,464	17.6	1,174,749	100.0
	2021	970,490	83.3	315,007	27.0	195,100	16.7	1,165,590	100.0
愛知県	2012	2,145,708	70.4	710,849	23.3	901,449	29.6	3,047,157	100.0
	2014	2,265,083	71.3	672,037	21.2	912,383	28.7	3,177,466	100.0
	2016	2,221,795	70.8	622,998	19.8	917,760	29.2	3,139,555	100.0
	2021	2,255,826	72.0	578,466	18.5	879,067	28.0	3,134,893	100.0
三重県	2012	422,517	86.5	174,970	35.8	66,198	13.5	488,715	100.0
	2014	428,825	88.7	166,076	34.3	54,863	11.3	483,688	100.0
	2016	410,350	88.3	153,131	33.0	54,174	11.7	464,524	100.0
	2021	403,698	88.3	137,509	30.1	53,651	11.7	457,349	100.0
滋賀県	2012	294,729	83.8	116,725	33.2	57,110	16.2	351,839	100.0
	2014	297,596	85.2	108,748	31.1	51,722	14.8	349,318	100.0
	2016	284,781	84.3	101,389	30.0	53,170	15.7	337,951	100.0
	2021	286,326	84.7	93,576	27.7	51,759	15.3	338,085	100.0
京都府	2012	669,626	76.2	265,382	30.2	209,098	23.8	878,724	100.0
	2014	684,206	76.3	247,761	27.6	213,001	23.7	897,207	100.0
	2016	649,458	74.4	227,114	26.0	223,694	25.6	873,152	100.0
	2021	658,054	73.6	214,481	24.0	235,978	26.4	894,032	100.0
大阪府	2012	2,726,933	66.4	930,059	22.7	1,378,261	33.6	4,105,194	100.0
	2014	2,876,197	67.4	876,170	20.5	1,391,018	32.6	4,267,215	100.0
	2016	2,744,150	66.9	795,914	19.4	1,358,060	33.1	4,102,210	100.0
	2021	2,894,237	68.5	763,692	18.1	1,328,011	31.5	4,222,248	100.0
兵庫県	2012	1,237,175	81.0	476,572	31.2	290,982	19.0	1,528,157	100.0
	2014	1,270,454	84.0	447,374	29.6	242,206	16.0	1,512,660	100.0
	2016	1,208,637	83.4	413,327	28.5	240,374	16.6	1,449,011	100.0
	2021	1,186,345	84.1	382,435	27.1	224,455	15.9	1,410,800	100.0
奈良県	2012	238,798	94.6	104,373	41.3	13,657	5.4	252,455	100.0
	2014	244,225	94.4	99,679	38.5	14,487	5.6	258,712	100.0
	2016	226,528	94.1	92,329	38.3	14,282	5.9	240,810	100.0
	2021	233,393	95.6	85,971	35.2	10,637	4.4	244,030	100.0

都道府県	年	中小企業				大企業		合計	
		従業者数 (人)	構成比 (%)	うち小規模企業		従業者数 (人)	構成比 (%)	従業者数 (人)	構成比 (%)
				従業者数 (人)	構成比 (%)				
和歌山県	2012	234,374	87.9	112,595	42.2	32,178	12.1	266,552	100.0
	2014	235,859	91.9	103,461	40.3	20,890	8.1	256,749	100.0
	2016	229,110	89.9	97,129	38.1	25,872	10.1	254,982	100.0
	2021	227,970	89.2	88,983	34.8	27,630	10.8	255,600	100.0
鳥取県	2012	133,930	93.8	53,535	37.5	8,780	6.2	142,710	100.0
	2014	134,974	95.7	50,336	35.7	6,113	4.3	141,087	100.0
	2016	130,010	94.2	46,475	33.7	7,932	5.8	137,942	100.0
	2021	126,810	96.1	41,891	31.8	5,096	3.9	131,906	100.0
島根県	2012	174,303	93.0	74,892	40.0	13,068	7.0	187,371	100.0
	2014	174,127	92.7	69,663	37.1	13,760	7.3	187,887	100.0
	2016	166,937	92.5	64,780	35.9	13,620	7.5	180,557	100.0
	2021	157,571	91.3	57,675	33.4	15,036	8.7	172,607	100.0
岡山県	2012	476,216	85.4	177,127	31.8	81,613	14.6	557,829	100.0
	2014	484,797	83.9	166,571	28.8	93,173	16.1	577,970	100.0
	2016	465,111	82.6	156,683	27.8	98,263	17.4	563,374	100.0
	2021	472,382	82.5	149,302	26.1	100,166	17.5	572,548	100.0
広島県	2012	778,091	78.6	276,394	27.9	212,012	21.4	990,103	100.0
	2014	786,462	78.3	258,835	25.8	218,293	21.7	1,004,755	100.0
	2016	769,403	76.7	244,522	24.4	233,790	23.3	1,003,193	100.0
	2021	761,838	75.2	228,166	22.5	251,422	24.8	1,013,260	100.0
山口県	2012	327,843	82.1	128,914	32.3	71,590	17.9	399,433	100.0
	2014	323,489	83.8	120,419	31.2	62,459	16.2	385,948	100.0
	2016	307,749	81.8	112,200	29.8	68,637	18.2	376,386	100.0
	2021	300,296	80.9	99,602	26.8	70,694	19.1	370,990	100.0
徳島県	2012	179,253	91.0	83,018	42.2	17,636	9.0	196,889	100.0
	2014	175,154	88.6	77,770	39.3	22,507	11.4	197,661	100.0
	2016	167,957	90.5	72,766	39.2	17,611	9.5	185,568	100.0
	2021	165,258	89.9	66,408	36.1	18,652	10.1	183,910	100.0
香川県	2012	262,737	81.9	102,806	32.0	58,258	18.1	320,995	100.0
	2014	268,159	83.0	96,760	29.9	54,944	17.0	323,103	100.0
	2016	258,244	83.5	90,474	29.3	50,883	16.5	309,127	100.0
	2021	256,306	87.0	84,037	28.5	38,386	13.0	294,692	100.0
愛媛県	2012	358,323	85.9	148,503	35.6	58,995	14.1	417,318	100.0
	2014	350,127	87.1	138,161	34.4	51,860	12.9	401,987	100.0
	2016	341,263	86.1	129,007	32.5	55,249	13.9	396,512	100.0
	2021	337,101	88.4	118,870	31.2	44,182	11.6	381,283	100.0
高知県	2012	173,073	92.7	79,056	42.4	13,590	7.3	186,663	100.0
	2014	173,284	89.1	73,800	37.9	21,273	10.9	194,557	100.0
	2016	164,103	91.9	70,150	39.3	14,417	8.1	178,520	100.0
	2021	162,114	91.3	64,265	36.2	15,418	8.7	177,532	100.0
福岡県	2012	1,258,259	75.1	439,151	26.2	416,289	24.9	1,674,548	100.0
	2014	1,305,475	79.0	419,767	25.4	346,490	21.0	1,651,965	100.0
	2016	1,272,986	77.7	391,652	23.9	364,999	22.3	1,637,985	100.0
	2021	1,318,611	77.3	376,444	22.1	386,198	22.7	1,704,809	100.0
佐賀県	2012	195,939	92.3	79,823	37.6	16,283	7.7	212,222	100.0
	2014	193,854	90.8	74,634	34.9	19,755	9.2	213,609	100.0
	2016	187,554	89.6	71,082	34.0	21,685	10.4	209,239	100.0
	2021	182,891	88.9	64,714	31.4	22,894	11.1	205,785	100.0
長崎県	2012	313,435	92.5	133,663	39.4	25,521	7.5	338,956	100.0
	2014	313,811	92.8	124,624	36.9	24,354	7.2	338,165	100.0
	2016	299,626	91.8	118,916	36.4	26,879	8.2	326,505	100.0
	2021	286,875	94.7	108,287	35.8	15,924	5.3	302,799	100.0
熊本県	2012	396,851	90.9	164,961	37.8	39,601	9.1	436,452	100.0
	2014	401,899	91.5	155,783	35.5	37,282	8.5	439,181	100.0
	2016	370,108	90.2	141,948	34.6	40,190	9.8	410,298	100.0
	2021	388,955	92.7	136,952	32.6	30,711	7.3	419,666	100.0
大分県	2012	275,070	85.4	114,227	35.5	46,951	14.6	322,021	100.0
	2014	278,516	85.8	107,513	33.1	46,240	14.2	324,756	100.0
	2016	265,741	85.9	101,701	32.9	43,631	14.1	309,372	100.0
	2021	273,521	93.7	93,235	31.9	18,485	6.3	292,006	100.0

都道府県	年	中小企業				大企業		合計	
		従業者数 (人)	構成比 (%)	うち小規模企業		従業者数 (人)	構成比 (%)	従業者数 (人)	構成比 (%)
				従業者数 (人)	構成比 (%)				
宮崎県	2012	253,075	92.4	110,666	40.4	20,819	7.6	273,894	100.0
	2014	257,285	93.5	103,638	37.7	17,955	6.5	275,240	100.0
	2016	245,605	93.1	97,876	37.1	18,226	6.9	263,831	100.0
	2021	242,586	94.0	89,683	34.7	15,502	6.0	258,088	100.0
鹿児島県	2012	372,363	87.3	165,215	38.7	54,098	12.7	426,461	100.0
	2014	373,417	88.2	155,737	36.8	50,139	11.8	423,556	100.0
	2016	357,230	87.5	145,669	35.7	51,134	12.5	408,364	100.0
	2021	355,098	91.7	133,504	34.5	32,276	8.3	387,374	100.0
沖縄県	2012	328,537	88.7	134,197	36.2	41,743	11.3	370,280	100.0
	2014	339,038	87.3	129,677	33.4	49,112	12.7	388,150	100.0
	2016	335,664	87.9	123,703	32.4	46,422	12.1	382,086	100.0
	2021	349,274	89.7	118,479	30.4	40,210	10.3	389,484	100.0
合計	2012	32,167,484	69.7	11,923,280	25.8	13,971,459	30.3	46,138,943	100.0
	2014	33,609,810	70.1	11,268,566	23.5	14,325,652	29.9	47,935,462	100.0
	2016	32,201,032	68.8	10,437,271	22.3	14,588,963	31.2	46,789,995	100.0
	2021	33,098,442	69.7	9,725,922	20.5	14,384,830	30.3	47,483,272	100.0

資料：総務省「平成26年経済センサス基礎調査」、

総務省・経済産業省「平成24年、28年、令和3年経済センサス活動調査」再編加工

(注)1. 2012年2月時点、2014年7月時点、2016年6月時点、2021年6月時点の値を掲載。

2. 農林漁業を除く、非一次産業について集計。

3. 企業は、会社及び個人事業者を指す。会社は、法人格を有する団体のうち、株式会社、有限会社、相互会社、合名会社、合資会社、合同会社及び外国の会社を指す。個人事業者は、個人が事業を営んでいる場合（個人経営）を指す。

4. 企業の区分は、下記のとおり。（中小企業基本法（昭和38年法律第154号）及び中小企業関連立法における政令において中小企業者又は小規模企業者として扱われる企業の定義に基づき算出。）

(1) 中小企業

ア 製造業、建設業、運輸業その他の業種：資本金3億円以下又は常用雇用者数300人以下

※ゴム製品製造業（一部を除く）は、資本金3億円以下又は常用雇用者数900人以下

イ 卸売業：資本金1億円以下又は常用雇用者数100人以下

ウ サービス業：資本金5千万円以下又は常用雇用者数100人以下

※ソフトウェア業、情報処理サービス業は、資本金3億円以下又は常用雇用者数300人以下

※旅館業は、資本金5千万円以下又は常用雇用者数200人以下

エ 小売業：資本金5千万円以下又は常用雇用者数50人以下

(2) 小規模企業

ア 製造業、建設業、運輸業その他の業種：常用雇用者数20人以下

イ 卸売業、小売業、サービス業：常用雇用者数5人以下

※宿泊業、娯楽業は、常用雇用者数20人以下

(3) 大企業

(1)及び(2)に該当しない企業

8表 都道府県別規模別常用雇用者数(民営、非一次産業、2012年、2014年、2016年、2021年)

都道府県	年	中小企業				大企業		合計	
		常用雇用者数 (人)	構成比 (%)	常用雇用者数 (人)	構成比 (%)	常用雇用者数 (人)	構成比 (%)	常用雇用者数 (人)	構成比 (%)
北海道	2012	923,865	81.3	236,012	20.8	212,832	18.7	1,136,697	100.0
	2014	986,910	81.7	236,699	19.6	221,276	18.3	1,208,186	100.0
	2016	954,517	80.3	219,429	18.5	233,524	19.7	1,188,041	100.0
	2021	969,836	81.7	204,531	17.2	217,955	18.3	1,187,791	100.0
青森県	2012	230,889	88.6	59,884	23.0	29,758	11.4	260,647	100.0
	2014	244,072	89.3	60,858	22.3	29,298	10.7	273,370	100.0
	2016	235,673	88.2	56,666	21.2	31,466	11.8	267,139	100.0
	2021	235,089	89.8	52,675	20.1	26,575	10.2	261,664	100.0
岩手県	2012	216,030	84.9	58,870	23.1	38,349	15.1	254,379	100.0
	2014	237,831	85.9	60,267	21.8	39,086	14.1	276,917	100.0
	2016	230,393	86.6	57,039	21.4	35,625	13.4	266,018	100.0
	2021	220,295	86.7	50,945	20.0	33,887	13.3	254,182	100.0
宮城県	2012	373,632	81.6	92,294	20.2	84,373	18.4	458,005	100.0
	2014	416,479	82.0	98,492	19.4	91,244	18.0	507,723	100.0
	2016	420,190	81.5	94,650	18.3	95,665	18.5	515,855	100.0
	2021	432,558	83.4	89,539	17.3	86,150	16.6	518,708	100.0
秋田県	2012	189,262	90.3	51,850	24.7	20,256	9.7	209,518	100.0
	2014	194,177	90.5	52,323	24.4	20,332	9.5	214,509	100.0
	2016	188,336	90.7	47,995	23.1	19,281	9.3	207,617	100.0
	2021	185,205	90.3	43,140	21.0	19,873	9.7	205,078	100.0
山形県	2012	217,061	81.7	60,718	22.9	48,603	18.3	265,664	100.0
	2014	227,040	85.3	60,350	22.7	39,205	14.7	266,245	100.0
	2016	224,583	86.4	56,018	21.5	35,374	13.6	259,957	100.0
	2021	215,626	86.5	48,905	19.6	33,710	13.5	249,336	100.0
福島県	2012	352,162	81.4	96,323	22.3	80,209	18.6	432,371	100.0
	2014	379,288	83.8	98,686	21.8	73,247	16.2	452,535	100.0
	2016	361,751	82.4	93,939	21.4	77,355	17.6	439,106	100.0
	2021	370,317	85.5	85,696	19.8	62,905	14.5	433,222	100.0
茨城県	2012	471,948	83.5	140,718	24.9	93,341	16.5	565,289	100.0
	2014	491,046	84.7	141,134	24.4	88,523	15.3	579,569	100.0
	2016	473,301	83.2	128,624	22.6	95,638	16.8	568,939	100.0
	2021	479,920	87.1	118,368	21.5	71,212	12.9	551,132	100.0
栃木県	2012	329,322	81.1	101,482	25.0	76,837	18.9	406,159	100.0
	2014	356,846	83.3	100,961	23.6	71,491	16.7	428,337	100.0
	2016	336,664	81.2	92,788	22.4	77,749	18.8	414,413	100.0
	2021	331,053	82.8	83,133	20.8	68,618	17.2	399,671	100.0
群馬県	2012	381,225	75.0	105,469	20.7	127,086	25.0	508,311	100.0
	2014	398,398	77.8	106,323	20.8	113,682	22.2	512,080	100.0
	2016	390,457	78.9	97,389	19.7	104,255	21.1	494,712	100.0
	2021	393,308	78.9	87,938	17.6	105,405	21.1	498,713	100.0
埼玉県	2012	1,003,505	74.5	281,375	20.9	343,679	25.5	1,347,184	100.0
	2014	1,086,987	78.8	279,438	20.3	292,372	21.2	1,379,359	100.0
	2016	1,059,638	76.3	256,982	18.5	329,983	23.7	1,389,621	100.0
	2021	1,071,613	78.4	238,755	17.5	295,544	21.6	1,367,157	100.0
千葉県	2012	724,129	69.0	200,342	19.1	325,506	31.0	1,049,635	100.0
	2014	781,459	74.0	200,799	19.0	274,337	26.0	1,055,796	100.0
	2016	754,368	72.6	185,119	17.8	285,404	27.4	1,039,772	100.0
	2021	803,532	71.7	175,985	15.7	317,703	28.3	1,121,235	100.0
東京都	2012	4,033,546	35.3	679,268	5.9	7,397,361	64.7	11,430,907	100.0
	2014	4,817,898	39.0	684,311	5.5	7,524,907	61.0	12,342,805	100.0
	2016	4,672,969	37.9	633,897	5.1	7,646,447	62.1	12,319,416	100.0
	2021	5,406,797	41.2	610,896	4.7	7,723,682	58.8	13,130,479	100.0
神奈川県	2012	1,267,644	65.1	310,565	15.9	679,889	34.9	1,947,533	100.0
	2014	1,404,473	70.2	311,030	15.5	597,108	29.8	2,001,581	100.0
	2016	1,363,020	68.4	288,420	14.5	630,603	31.6	1,993,623	100.0
	2021	1,442,466	68.9	274,721	13.1	651,300	31.1	2,093,766	100.0

都道府県	年	中小企業				大企業		合計	
		常用雇用者数 (人)	構成比 (%)	うち小規模企業 常用雇用者数 (人)	構成比 (%)	常用雇用者数 (人)	構成比 (%)	常用雇用者数 (人)	構成比 (%)
新潟県	2012	473,325	83.2	131,433	23.1	95,826	16.8	569,151	100.0
	2014	487,353	82.4	129,584	21.9	104,062	17.6	591,415	100.0
	2016	485,627	81.2	119,822	20.0	112,583	18.8	598,210	100.0
	2021	473,151	82.1	106,827	18.5	103,290	17.9	576,441	100.0
富山県	2012	239,673	78.9	62,023	20.4	64,205	21.1	303,878	100.0
	2014	247,854	79.5	61,487	19.7	63,965	20.5	311,819	100.0
	2016	239,728	77.5	57,362	18.5	69,700	22.5	309,428	100.0
	2021	237,678	78.6	50,851	16.8	64,589	21.4	302,267	100.0
石川県	2012	249,998	83.5	67,527	22.5	49,534	16.5	299,532	100.0
	2014	265,946	85.5	66,588	21.4	45,216	14.5	311,162	100.0
	2016	259,232	83.3	62,684	20.2	51,838	16.7	311,070	100.0
	2021	264,244	82.2	56,232	17.5	57,233	17.8	321,477	100.0
福井県	2012	173,266	85.4	51,146	25.2	29,517	14.6	202,783	100.0
	2014	182,289	86.9	50,511	24.1	27,520	13.1	209,809	100.0
	2016	178,430	86.6	47,293	22.9	27,703	13.4	206,133	100.0
	2021	176,654	86.0	43,506	21.2	28,853	14.0	205,507	100.0
山梨県	2012	156,529	88.2	49,229	27.7	20,887	11.8	177,416	100.0
	2014	161,153	88.1	48,998	26.8	21,758	11.9	182,911	100.0
	2016	158,964	87.5	46,005	25.3	22,722	12.5	181,686	100.0
	2021	165,053	90.4	41,561	22.8	17,500	9.6	182,553	100.0
長野県	2012	401,337	81.4	113,072	22.9	91,725	18.6	493,062	100.0
	2014	415,655	82.9	113,992	22.7	85,788	17.1	501,443	100.0
	2016	405,878	82.1	106,880	21.6	88,501	17.9	494,379	100.0
	2021	419,415	84.5	95,683	19.3	77,176	15.5	496,591	100.0
岐阜県	2012	426,124	82.0	118,512	22.8	93,396	18.0	519,520	100.0
	2014	449,673	82.6	117,652	21.6	94,947	17.4	544,620	100.0
	2016	446,629	82.3	110,975	20.5	95,808	17.7	542,437	100.0
	2021	449,285	80.7	100,737	18.1	107,782	19.3	557,067	100.0
静岡県	2012	760,496	77.2	204,792	20.8	224,055	22.8	984,551	100.0
	2014	798,008	79.6	201,179	20.1	205,090	20.4	1,003,098	100.0
	2016	773,059	79.5	185,212	19.0	199,517	20.5	972,576	100.0
	2021	785,448	79.8	167,377	17.0	199,155	20.2	984,603	100.0
愛知県	2012	1,687,234	64.3	371,457	14.2	935,133	35.7	2,622,367	100.0
	2014	1,842,707	66.1	366,180	13.1	944,133	33.9	2,786,840	100.0
	2016	1,850,839	66.5	342,238	12.3	931,534	33.5	2,782,373	100.0
	2021	1,904,918	68.5	315,353	11.3	876,201	31.5	2,781,119	100.0
三重県	2012	312,691	81.0	87,479	22.7	73,510	19.0	386,201	100.0
	2014	327,362	86.9	86,261	22.9	49,252	13.1	376,614	100.0
	2016	321,020	86.4	79,937	21.5	50,475	13.6	371,495	100.0
	2021	323,234	86.3	72,802	19.4	51,439	13.7	374,673	100.0
滋賀県	2012	218,733	78.2	56,090	20.1	60,920	21.8	279,653	100.0
	2014	226,504	81.6	55,319	19.9	50,941	18.4	277,445	100.0
	2016	221,847	80.7	52,566	19.1	52,967	19.3	274,814	100.0
	2021	228,599	83.2	48,581	17.7	46,180	16.8	274,779	100.0
京都府	2012	491,624	67.2	126,376	17.3	239,992	32.8	731,616	100.0
	2014	522,455	71.2	122,973	16.8	210,843	28.8	733,298	100.0
	2016	507,338	69.9	113,848	15.7	218,904	30.1	726,242	100.0
	2021	520,611	69.3	107,986	14.4	230,556	30.7	751,167	100.0
大阪府	2012	2,123,465	61.1	467,900	13.5	1,353,985	38.9	3,477,450	100.0
	2014	2,301,988	62.7	464,876	12.7	1,367,457	37.3	3,669,445	100.0
	2016	2,253,454	62.8	426,730	11.9	1,334,547	37.2	3,588,001	100.0
	2021	2,426,455	65.0	407,502	10.9	1,308,509	35.0	3,734,964	100.0
兵庫県	2012	931,899	73.6	231,196	18.3	334,475	26.4	1,266,374	100.0
	2014	985,666	79.3	232,379	18.7	257,606	20.7	1,243,272	100.0
	2016	955,590	80.2	215,317	18.1	236,496	19.8	1,192,086	100.0
	2021	949,972	81.1	196,935	16.8	221,346	18.9	1,171,318	100.0
奈良県	2012	170,593	91.6	48,090	25.8	15,602	8.4	186,195	100.0
	2014	180,094	91.6	48,790	24.8	16,465	8.4	196,559	100.0
	2016	169,457	91.1	45,482	24.4	16,594	8.9	186,051	100.0
	2021	179,163	94.5	41,975	22.1	10,390	5.5	189,553	100.0

都道府県	年	中小企業				大企業		合計	
		常用雇用者数 (人)	構成比 (%)	うち小規模企業 常用雇用者数 (人)	構成比 (%)	常用雇用者数 (人)	構成比 (%)	常用雇用者数 (人)	構成比 (%)
和歌山県	2012	161,879	84.5	52,039	27.2	29,790	15.5	191,669	100.0
	2014	171,875	89.2	51,313	26.6	20,724	10.8	192,599	100.0
	2016	171,191	86.8	49,151	24.9	25,999	13.2	197,190	100.0
	2021	174,159	86.4	44,225	21.9	27,401	13.6	201,560	100.0
鳥取県	2012	100,189	92.1	26,827	24.7	8,624	7.9	108,813	100.0
	2014	104,335	94.6	26,663	24.2	5,989	5.4	110,324	100.0
	2016	102,142	93.0	24,705	22.5	7,727	7.0	109,869	100.0
	2021	101,896	95.3	22,651	21.2	5,006	4.7	106,902	100.0
島根県	2012	126,597	90.9	38,036	27.3	12,739	9.1	139,336	100.0
	2014	131,013	90.7	36,988	25.6	13,475	9.3	144,488	100.0
	2016	128,049	90.5	33,818	23.9	13,407	9.5	141,456	100.0
	2021	122,739	89.5	30,645	22.3	14,425	10.5	137,164	100.0
岡山県	2012	362,191	82.6	89,068	20.3	76,348	17.4	438,539	100.0
	2014	380,130	80.7	88,570	18.8	90,976	19.3	471,106	100.0
	2016	370,505	79.5	83,152	17.9	95,288	20.5	465,793	100.0
	2021	383,780	79.4	79,516	16.5	99,536	20.6	483,316	100.0
広島県	2012	602,577	74.0	141,588	17.4	211,693	26.0	814,270	100.0
	2014	626,190	74.5	138,214	16.5	214,007	25.5	840,197	100.0
	2016	621,926	73.0	131,513	15.4	230,190	27.0	852,116	100.0
	2021	623,809	71.5	121,810	14.0	248,389	28.5	872,198	100.0
山口県	2012	245,113	77.6	64,756	20.5	70,818	22.4	315,931	100.0
	2014	249,653	80.1	64,614	20.7	62,050	19.9	311,703	100.0
	2016	241,019	78.0	59,983	19.4	67,987	22.0	309,006	100.0
	2021	243,292	77.6	53,956	17.2	70,227	22.4	313,519	100.0
徳島県	2012	124,366	87.8	38,182	26.9	17,331	12.2	141,697	100.0
	2014	125,736	84.8	37,518	25.3	22,562	15.2	148,298	100.0
	2016	122,431	87.5	35,211	25.2	17,503	12.5	139,934	100.0
	2021	123,765	87.0	32,350	22.7	18,491	13.0	142,256	100.0
香川県	2012	195,992	77.5	50,907	20.1	56,822	22.5	252,814	100.0
	2014	207,448	79.5	49,946	19.1	53,374	20.5	260,822	100.0
	2016	203,681	80.2	47,045	18.5	50,443	19.8	254,124	100.0
	2021	205,026	84.3	43,772	18.0	38,093	15.7	243,119	100.0
愛媛県	2012	262,219	81.6	72,262	22.5	59,101	18.4	321,320	100.0
	2014	265,849	84.1	71,404	22.6	50,092	15.9	315,941	100.0
	2016	263,393	82.8	67,036	21.1	54,659	17.2	318,052	100.0
	2021	266,288	85.9	63,059	20.3	43,691	14.1	309,979	100.0
高知県	2012	120,993	90.1	36,876	27.4	13,368	9.9	134,361	100.0
	2014	126,135	85.6	36,088	24.5	21,158	14.4	147,293	100.0
	2016	120,851	89.4	34,700	25.7	14,331	10.6	135,182	100.0
	2021	123,055	89.0	32,282	23.3	15,263	11.0	138,318	100.0
福岡県	2012	957,528	69.4	216,356	15.7	421,784	30.6	1,379,312	100.0
	2014	1,031,005	75.3	219,993	16.1	338,340	24.7	1,369,345	100.0
	2016	1,029,173	74.0	208,371	15.0	362,075	26.0	1,391,248	100.0
	2021	1,085,780	74.0	201,572	13.7	381,221	26.0	1,467,001	100.0
佐賀県	2012	144,032	90.1	39,699	24.8	15,829	9.9	159,861	100.0
	2014	147,849	87.7	39,276	23.3	20,729	12.3	168,578	100.0
	2016	144,595	87.1	36,862	22.2	21,367	12.9	165,962	100.0
	2021	143,513	86.6	34,172	20.6	22,212	13.4	165,725	100.0
長崎県	2012	226,267	88.8	65,764	25.8	28,473	11.2	254,740	100.0
	2014	237,619	89.9	65,119	24.6	26,557	10.1	264,176	100.0
	2016	228,023	89.6	61,582	24.2	26,516	10.4	254,539	100.0
	2021	222,223	93.4	56,213	23.6	15,590	6.6	237,813	100.0
熊本県	2012	288,192	88.2	80,751	24.7	38,566	11.8	326,758	100.0
	2014	304,595	89.4	81,005	23.8	36,247	10.6	340,842	100.0
	2016	288,784	88.0	73,405	22.4	39,424	12.0	328,208	100.0
	2021	305,305	91.0	70,922	21.1	30,365	9.0	335,670	100.0
大分県	2012	200,994	81.2	55,766	22.5	46,563	18.8	247,557	100.0
	2014	213,163	82.5	56,459	21.9	45,116	17.5	258,279	100.0
	2016	205,305	82.6	52,972	21.3	43,395	17.4	248,700	100.0
	2021	218,532	92.3	49,358	20.8	18,327	7.7	236,859	100.0

都道府県	年	中小企業				大企業		合計	
		常用雇用者数 (人)	構成比 (%)	うち小規模企業 常用雇用者数 (人)	構成比 (%)	常用雇用者数 (人)	構成比 (%)	常用雇用者数 (人)	構成比 (%)
宮崎県	2012	180,865	90.6	53,031	26.6	18,837	9.4	199,702	100.0
	2014	192,633	92.5	52,792	25.3	15,685	7.5	208,318	100.0
	2016	186,017	91.3	49,672	24.4	17,809	8.7	203,826	100.0
	2021	187,965	92.5	45,527	22.4	15,296	7.5	203,261	100.0
鹿児島県	2012	263,337	85.7	77,467	25.2	43,995	14.3	307,332	100.0
	2014	274,510	87.1	78,383	24.9	40,785	12.9	315,295	100.0
	2016	267,750	86.5	72,588	23.4	41,904	13.5	309,654	100.0
	2021	272,280	89.6	66,620	21.9	31,738	10.4	304,018	100.0
沖縄県	2012	236,083	85.4	64,684	23.4	40,461	14.6	276,544	100.0
	2014	259,327	84.5	67,832	22.1	47,570	15.5	306,897	100.0
	2016	261,516	85.2	65,245	21.3	45,355	14.8	306,871	100.0
	2021	279,010	88.3	63,400	20.1	37,050	11.7	316,060	100.0
合計	2012	24,330,621	62.7	5,925,551	15.3	14,451,983	37.3	38,782,604	100.0
	2014	26,466,676	65.2	5,920,617	14.6	14,146,587	34.8	40,613,263	100.0
	2016	25,849,303	64.2	5,508,317	13.7	14,383,637	35.8	40,232,940	100.0
	2021	27,143,912	65.6	5,131,185	12.4	14,247,039	34.4	41,390,951	100.0

資料：総務省「平成 26 年経済センサスー基礎調査」、

総務省・経済産業省「平成 24 年、28 年、令和 3 年経済センサスー活動調査」再編加工

(注) 1. 2012 年 2 月時点、2014 年 7 月時点、2016 年 6 月時点、2021 年 6 月時点の値を掲載。

2. 農林漁業を除く、非一次産業について集計。

3. 企業は、会社及び個人事業者を指す。会社は、法人格を有する団体のうち、株式会社、有限会社、相互会社、合名会社、合資会社、合同会社及び外国の会社を指す。個人事業者は、個人が事業を営んでいる場合（個人経営）を指す。

4. 企業の区分は、下記のとおり。（中小企業基本法（昭和 38 年法律第 154 号）及び中小企業関連立法における政令において中小企業者又は小規模企業者として扱われる企業の定義に基づき算出。）

(1) 中小企業

ア 製造業、建設業、運輸業その他の業種：資本金 3 億円以下又は常用雇用者数 300 人以下

※ゴム製品製造業（一部を除く）は、資本金 3 億円以下又は常用雇用者数 900 人以下

イ 卸売業：資本金 1 億円以下又は常用雇用者数 100 人以下

ウ サービス業：資本金 5 千万円以下又は常用雇用者数 100 人以下

※ソフトウェア業、情報処理サービス業は、資本金 3 億円以下又は常用雇用者数 300 人以下

※旅館業は、資本金 5 千万円以下又は常用雇用者数 200 人以下

エ 小売業：資本金 5 千万円以下又は常用雇用者数 50 人以下

(2) 小規模企業

ア 製造業、建設業、運輸業その他の業種：常用雇用者数 20 人以下

イ 卸売業、小売業、サービス業：常用雇用者数 5 人以下

※宿泊業、娯楽業は、常用雇用者数 20 人以下

(3) 大企業

(1) 及び (2) に該当しない企業

5. 常用雇用者数には、海外における常用雇用者数も含む。

9表 都道府県別規模別付加価値額（民营、非一次産業、2020年）

都道府県	中小企業				大企業		合計	
	付加価値額 (百万円)	構成比 (%)	うち小規模企業 付加価値額 (百万円)	構成比 (%)	付加価値額 (百万円)	構成比 (%)	付加価値額 (百万円)	構成比 (%)
北海道	4,384,659	81.6	1,299,847	24.2	991,582	18.4	5,376,241	100.0
青森県	997,057	85.1	284,074	24.3	173,936	14.9	1,170,993	100.0
岩手県	971,745	84.1	271,274	23.5	183,900	15.9	1,155,645	100.0
宮城県	2,126,909	72.1	559,661	19.0	821,917	27.9	2,948,826	100.0
秋田県	785,257	91.4	234,695	27.3	73,783	8.6	859,040	100.0
山形県	1,061,869	89.4	270,824	22.8	125,896	10.6	1,187,765	100.0
福島県	1,636,377	88.2	511,405	27.6	219,661	11.8	1,856,038	100.0
茨城県	2,382,981	82.7	741,289	25.7	498,597	17.3	2,881,578	100.0
栃木県	1,593,319	79.3	527,013	26.2	414,915	20.7	2,008,234	100.0
群馬県	1,890,564	76.4	567,091	22.9	583,738	23.6	2,474,302	100.0
埼玉県	5,172,785	77.5	1,631,565	24.5	1,498,876	22.5	6,671,661	100.0
千葉県	3,647,179	76.7	1,203,826	25.3	1,105,738	23.3	4,752,916	100.0
東京都	35,261,530	34.4	6,770,447	6.6	67,255,279	65.6	102,516,809	100.0
神奈川県	7,360,805	66.4	2,221,838	20.1	3,718,995	33.6	11,079,800	100.0
新潟県	2,137,288	79.8	603,319	22.5	541,188	20.2	2,678,476	100.0
富山県	1,214,847	76.4	365,681	23.0	374,849	23.6	1,589,696	100.0
石川県	1,231,956	78.2	350,738	22.3	342,572	21.8	1,574,529	100.0
福井県	945,064	83.8	278,710	24.7	183,230	16.2	1,128,294	100.0
山梨県	783,480	84.7	253,324	27.4	141,399	15.3	924,879	100.0
長野県	2,066,359	78.1	555,641	21.0	579,482	21.9	2,645,841	100.0
岐阜県	2,276,894	80.7	628,081	22.3	543,419	19.3	2,820,313	100.0
静岡県	3,857,910	74.5	1,094,326	21.1	1,319,738	25.5	5,177,648	100.0
愛知県	9,289,672	59.3	2,215,593	14.1	6,382,433	40.7	15,672,105	100.0
三重県	1,553,194	84.1	470,264	25.5	292,695	15.9	1,845,890	100.0
滋賀県	1,120,438	82.6	324,713	23.9	235,409	17.4	1,355,847	100.0
京都府	2,452,751	49.6	700,885	14.2	2,491,336	50.4	4,944,087	100.0
大阪府	13,157,962	54.2	3,161,501	13.0	11,134,659	45.8	24,292,620	100.0
兵庫県	4,705,351	75.0	1,333,331	21.3	1,569,016	25.0	6,274,368	100.0
奈良県	752,534	91.4	261,115	31.7	70,450	8.6	822,984	100.0
和歌山県	787,988	89.6	262,933	29.9	91,797	10.4	879,785	100.0
鳥取県	452,002	94.8	125,089	26.2	24,575	5.2	476,577	100.0
島根県	524,176	81.2	162,681	25.2	121,648	18.8	645,823	100.0
岡山県	1,854,713	80.8	516,307	22.5	440,165	19.2	2,294,878	100.0
広島県	3,063,972	69.8	805,788	18.3	1,327,975	30.2	4,391,947	100.0
山口県	1,172,419	73.4	344,897	21.6	424,945	26.6	1,597,365	100.0
徳島県	574,829	82.4	183,834	26.3	123,173	17.6	698,003	100.0
香川県	1,044,033	78.4	276,784	20.8	287,302	21.6	1,331,335	100.0
愛媛県	1,222,819	80.6	347,286	22.9	294,788	19.4	1,517,607	100.0
高知県	549,302	88.3	186,272	29.9	72,704	11.7	622,006	100.0
福岡県	5,065,681	71.1	1,316,692	18.5	2,062,032	28.9	7,127,713	100.0
佐賀県	637,042	84.8	180,812	24.1	113,967	15.2	751,008	100.0
長崎県	922,106	92.2	309,334	30.9	77,707	7.8	999,812	100.0
熊本県	1,370,459	85.5	408,419	25.5	232,832	14.5	1,603,291	100.0
大分県	961,201	88.1	278,872	25.6	130,214	11.9	1,091,415	100.0
宮崎県	869,055	92.6	263,105	28.0	69,349	7.4	938,404	100.0
鹿児島県	1,206,182	85.9	399,588	28.5	197,265	14.1	1,403,447	100.0
沖縄県	1,021,817	86.4	303,767	25.7	160,499	13.6	1,182,316	100.0
合計	140,118,533	56.0	36,364,332	14.5	110,121,623	44.0	250,240,157	100.0

資料：総務省・経済産業省「令和3年経済センサスー活動調査」再編加工

(注)1. ここでの付加価値額は、「純付加価値額」。2020年における1年間の実績。

2. 農林漁業を除く、非一次産業について集計。

3. 企業は、会社及び個人事業者を指す。会社は、法人格を有する団体のうち、株式会社、有限会社、相互会社、合名会社、合資会社、合同会社及び外国の会社を指す。個人事業者は、個人が事業を営んでいる場合（個人経営）を指す。

4. 企業の区分は、下記のとおり。（中小企業基本法（昭和38年法律第154号）及び中小企業関連立法における政令において中小企業者又は小規模企業者として扱われる企業の定義に基づき算出。）

(1) 中小企業

ア 製造業、建設業、運輸業その他の業種：資本金3億円以下又は常用雇用者数300人以下

※ゴム製品製造業（一部を除く）は、資本金3億円以下又は常用雇用者数900人以下

イ 卸売業：資本金1億円以下又は常用雇用者数100人以下

ウ サービス業：資本金5千万円以下又は常用雇用者数100人以下

※ソフトウェア業、情報処理サービス業は、資本金3億円以下又は常用雇用者数300人以下

※旅館業は、資本金5千万円以下又は常用雇用者数200人以下

エ 小売業：資本金5千万円以下又は常用雇用者数50人以下

(2) 小規模企業

ア 製造業、建設業、運輸業その他の業種：常用雇用者数20人以下

イ 卸売業、小売業、サービス業：常用雇用者数5人以下

※宿泊業、娯楽業は、常用雇用者数20人以下

(3) 大企業

(1)及び(2)に該当しない企業

10表 開廃業率の推移(民営、非一次産業)

(単位：%)

年		75~78	78~81	81~86	86~91	91~96	96~99	99~01	01~04	04~06	09~12	12~14	14~16	16~21	
調査間隔(月数)		37	37	60	60	63	33	27	32	28	31	29	23	60	
企業 (会社+個人事業者)	開業率	5.9	5.9	4.3	3.5	2.7	3.6	5.8	3.5	5.1	1.4	4.6	3.6	4.0	
	廃業率	3.5	3.8	4.0	4.0	3.2	5.6	6.8	6.1	6.2	6.1	6.1	7.1	5.3	
	会社	開業率	5.0	5.4	4.4	4.5	3.0	3.8	6.1	3.6	5.6	1.2	5.6	3.1	5.9
		廃業率	0.8	1.0	2.0	1.0	1.6	5.3	6.4	5.5	5.5	5.6	5.7	7.1	4.2
	個人事業者	開業率	6.2	6.0	4.3	3.2	2.6	3.5	5.6	3.5	4.8	1.6	3.9	3.9	2.5
		廃業率	4.1	4.5	4.6	4.9	3.9	5.7	7.1	6.4	6.6	6.5	6.4	7.1	6.2

資料：総務省「事業所・企業統計調査」、総務省「平成21年、26年経済センサス基礎調査」、総務省・経済産業省「平成24年、28年、令和3年経済センサス活動調査」

(注)1. 「事業所・企業統計調査」は、1991年までは「事業所統計調査」、94年は「事業所名簿整備調査」として実施された。

2. 農林漁業を除く、非一次産業について集計。

3. 企業は、会社及び個人事業者を指す。会社は、法人格を有する団体のうち、株式会社、有限会社、相互会社、合名会社、合資会社、合同会社及び外国の会社を指す。個人事業者は、個人が事業を営んでいる場合(個人経営)を指す。

4. 開業率・廃業率の算出方法については、(参考)2~3を参照。

5. 「令和3年経済センサス活動調査」では、「国税庁法人番号公表サイト」を活用し、過去の調査では捉えていない外観からの確認では把握が困難な事業所を加えた調査名簿を基に調査を行った。このため、従来の調査よりも幅広く事業所を捉えており、単純な比較ができないことから、2016~2021年の実績について、時系列比較を行う際は十分に留意が必要である。

6. 2006~2009年については、「事業所・企業統計調査」と「経済センサス」における「新設事業所」の定義が異なる等の理由から、他の年次と比較することが適さないため掲載していない。

(参考)

1. 99年調査は、「第1巻事業所に関する集計 全国編第7表」、01年調査は「事業所の異動及び事業転換に係る特別集計(2)11~13年の異動状況 全国集計第8表」、04年調査は、「第1巻事業所に関する集計 全国編第10表」、06年調査は、「全国集計 事業所に関する集計第46表」、12年調査は、「全国集計 事業所に関する集計-産業横断的集計第32表」、14年調査は、「事業所に関する集計 全国結果 第32表」、16年調査は、「事業所に関する集計 全国結果 第25表」、21年調査は、「事業所に関する調査 全国結果 第25-1表」より引用した。

2. ここでの開業率とは、「①新設事業所(年平均)」の「②前回調査の事業所数(総数)」に対する割合とし、①÷②で算出している。①は新設事業所÷(調査間隔(月数)÷12)で算出している。廃業率も同様に、「③廃業事業所(年平均)」の「②前回調査の事業所数(総数)」に対する割合とし、③÷②で算出している。③は廃業事業所÷(調査間隔(月数)÷12)で算出している。

3. 「会社」を算定する上での事業所数は、単独事業所及び本所・本社・本店の合計とし、支所・支社・支店は除いている。「個人事業者」を算定する上での事業所数は、単独事業所、本所・本社・本店及び支所・支社・支店の合計としている。

11 表 業種別の開廃業率の推移(民営、非一次産業、事業所ベース)

(単位：%)

年		75~78	78~81	81~86	86~89	89~91	91~94	94~96	96~99	99~01	01~04	04~06	09~12	12~14	14~16	16~21
調査間隔(月数)		37	37	60	36	24	34	29	33	27	32	28	31	29	23	60
非一次産業全体	開業率	6.2	6.1	4.7	4.2	4.1	4.6	3.7	4.1	6.7	4.2	6.4	1.9	6.5	5.0	4.7
	廃業率	3.4	3.8	4.0	3.6	4.7	4.7	3.8	5.9	7.2	6.4	6.5	6.3	6.6	7.6	5.5
製造業	開業率	3.4	3.7	3.1	3.1	2.8	3.1	1.5	1.9	3.9	2.2	3.4	0.7	3.4	2.4	2.7
	廃業率	2.3	2.5	3.1	2.9	4.0	4.5	4.0	5.3	6.6	5.7	5.4	5.7	5.5	6.2	4.4
卸売業	開業率	6.8	6.4	5.1	4.8	3.2	5.0	3.3	4.9	6.6	3.9	5.6	1.3	6.2	4.4	4.3
	廃業率	3.7	3.8	3.7	4.1	3.2	5.0	5.3	7.4	7.5	7.0	6.4	5.9	6.8	7.1	5.2
小売業	開業率	4.8	4.4	3.4	3.1	2.8	3.9	3.6	4.3	6.1	3.9	5.7	2.2	6.4	5.5	3.8
	廃業率	3.2	4.0	4.0	3.4	6.4	4.3	4.6	6.8	7.2	6.7	6.8	6.6	7.7	8.3	6.2
サービス業	開業率	6.1	6.4	5.3	4.9	4.7	5.0	3.8	4.2	7.3	4.4	6.4	1.7	6.5	4.5	5.8
	廃業率	3.3	3.1	3.2	3.6	2.9	4.2	2.8	4.8	6.3	5.5	5.9	5.9	5.4	6.8	4.5

資料：総務省「事業所・企業統計調査」、総務省「平成21年、26年、令和3経済センサスー基礎調査」、総務省・経済産業省「平成24年、28年、令和3年経済センサスー活動調査」

(注)1. 「事業所・企業統計調査」は、1991年までは「事業所統計調査」、94年は「事業所名簿整備調査」として実施された。

2. 農林漁業を除く、非一次産業について集計。

3. 開業率・廃業率の算出方法については、(参考)2~3を参照。

4. 「令和3年経済センサスー活動調査」では、「国税庁法人番号公表サイト」を活用し、過去の調査では捉えていない外観からの確認では把握が困難な事業所を加えた調査名簿を基に調査を行った。このため、従来の調査よりも幅広く事業所を捉えており、単純な比較ができないことから、2016~2021年の実績について、時系列比較を行う際は十分に留意が必要である。

5. 2006~2009年については、「事業所・企業統計調査」と「経済センサス」における「新設事業所」の定義が異なる等の理由から、他の年次と比較することが適さないため掲載していない。

(参考)

1. 99年調査は、「第1巻事業所に関する集計 全国編第7表」、01年調査は「事業所の異動及び事業転換に係る特別集計(2)11~13年の異動状況 全国集計第8表」、04年調査は、「第1巻事業所に関する集計 全国編第10表」、06年調査は、「全国集計 事業所に関する集計第46表」、12年調査は、「全国集計 事業所に関する集計-産業横断的集計第32表」、14年調査は、「事業所に関する集計 全国結果 第32表」、16年調査は、「事業所に関する集計 全国結果 第25表」、21年調査は、「事業所に関する調査 全国結果 第25-1表」より引用した。

2. ここでの開業率とは、「①新設事業所(年平均)」の「②前回調査の事業所数(総数)」に対する割合とし、①÷②で算出している。①は新設事業所÷(調査間隔(月数)÷12)で算出している。廃業率も同様に、「③廃業事業所(年平均)」の「②前回調査の事業所数(総数)」に対する割合とし、③÷②で算出している。③は廃業事業所÷(調査間隔(月数)÷12)で算出している。

3. 「事業所」を算定する上での事業所数は、単独事業所、本所・本社・本店及び支所・支社・支店の合計としている。

12表 有雇用事業所数による開廃業率の推移

(単位：%)

年度	81	82	83	84	85	86	87	88	89	90
開業率	7.2	6.4	6.1	5.9	5.8	6.0	6.8	7.4	6.7	6.3
廃業率	3.7	5.8	4.3	4.2	4.2	4.1	3.7	3.4	3.2	3.0

91	92	93	94	95	96	97	98	99	00
5.8	5.1	4.6	4.8	4.6	4.7	4.2	3.9	4.4	4.9
3.3	3.3	3.4	3.4	3.6	2.5	2.8	3.1	4.0	4.0

01	02	03	04	05	06	07	08	09	10
4.4	4.1	4.0	4.1	4.4	4.8	5.0	4.2	4.7	4.5
4.4	4.6	4.8	4.5	4.4	4.3	4.4	4.5	4.7	4.1

11	12	13	14	15	16	17	18	19	20
4.5	4.6	4.8	4.9	5.2	5.6	5.6	4.4	4.2	5.1
3.9	3.8	4.0	3.7	3.8	3.5	3.5	3.5	3.4	3.3

21	22	23	24
4.4	3.9	3.9	3.8
3.1	3.3	3.9	3.7

資料：厚生労働省「雇用保険事業年報」より中小企業庁作成

(注)1. 開業率＝当該年度の保険関係新規成立事業所数／前年度末の適用事業所数×100

2. 廃業率＝当該年度の保険関係消滅事業所数／前年度末の適用事業所数×100

3. 適用事業所数とは、労働保険の保険料の徴収等に関する法律の規定により雇用保険に係る労働保険の保険関係が成立している事業の事業所数をいう（雇用保険法第5条）。

4. 事業所における保険関係の成立、消滅をそれぞれ開廃業とみなしているため、企業単位での開廃業を確認できない点、雇用者が存在しない事業者の開廃業の実態は把握できない点に留意が必要。

13表 会社の設立登記数及び会社開廃業率の推移

年	55	56	57	58	59	60	61	62	63	64	65
設立登記数(件)	77,323	51,391	54,216	53,452	57,270	62,143	65,155	63,402	71,483	72,926	71,145
会社開業率(%)	19.6	12.5	12.4	12.2	12.0	12.4	12.1	11.0	11.5	11.1	10.1
会社廃業率(%)	15.2	6.1	12.7	3.0	6.6	5.1	4.9	3.9	5.4	3.4	4.4

	66	67	68	69	70	71	72	73	74	75	76
	81,418	88,214	77,857	88,521	93,778	97,692	112,903	119,226	96,286	96,158	102,950
	10.9	11.1	9.3	9.9	10.0	10.0	10.7	10.6	8.0	7.5	7.7
	4.7	5.5	2.8	4.8	5.4	2.7	4.0	3.4	1.2	3.2	3.0

	77	78	79	80	81	82	83	84	85	86	87
	100,845	93,799	103,972	100,802	96,071	93,293	95,879	104,061	105,941	105,133	117,475
	7.2	6.3	6.8	6.3	5.9	5.5	5.5	5.8	5.7	5.5	6.0
	1.6	2.9	2.5	3.7	2.5	2.9	2.5	1.7	4.1	3.0	3.5

	88	89	90	91	92	93	94	95	96	97	98
	140,520	165,718	176,058	172,105	107,459	97,603	92,522	92,885	103,723	92,610	82,502
	7.1	8.0	8.1	7.6	4.5	3.9	3.6	3.6	4.0	3.5	3.1
	3.5	3.1	3.4	1.7	1.0	1.6	1.9	2.1	2.3	4.6	2.0

	99	00	01	02	03	04	05	06	07	08	09
	88,036	98,350	90,687	87,544	95,381	101,100	103,545	115,178	101,981	92,097	86,016
	3.3	3.6	3.3	3.2	3.4	3.7	3.7	4.1	3.6	3.2	3.0
	2.2	2.4	2.5	2.7	4.1	3.1	3.1	3.4	2.7	3.2	3.2

	10	10(※1)	11	12	13	14	15	16	17	18	19
	87,916		89,664	91,942	96,659	106,644	111,238	114,343	118,811	116,208	118,532
	3.4	3.1	3.5	3.6	3.8	4.2	4.3	4.4	4.5	4.4	4.4
	4.2	3.8	3.7	3.5	3.5	3.5	3.4	3.3	3.3	3.3	3.7

	20	21	22	23
	118,999	132,343	129,548	141,452
	4.4	4.8	4.6	4.9
	2.6	2.8	2.9	3.5

資料：法務省「民事・訟務・人権統計年報」、国税庁「国税庁統計年報書」より中小企業庁作成

(注)1. 会社開業率＝設立登記数／前年の会社数×100

2. 会社廃業率＝会社開業率－増加率

(＝(前年の会社数＋設立登記数－当該年の会社数)／前年の会社数×100)

3. 設立登記数については、1955年から1960年までは「登記統計年報」、1961年から1971年までは「登記・訟務・人権統計年報」、1972年以降は「民事・訟務・人権統計年報」を用いた。

4. 設立登記数は、各暦年中の数値を指す。

5. 1963、1964年の会社数は国税庁「会社標本調査」による推計値である。1967年以降の会社数には協業組合も含む。

6. 2006年以前の会社数は、その年の2月1日から翌年1月31日までに事業年度が終了した会社の数を指す。2007年から2009年の会社数は、翌年6月30日現在における会社の数を指す。2010年以降の会社数は、確定申告のあった事業年度数を法人単位に集約した件数を指す。なお、2010年については、前年と連続した数値を表示するため、2009年と同様の定義の会社数を分母とした開廃業率を併記した(※1)。

14表 金融機関別中小企業向け貸出残高

(単位:兆円)

金融機関	年 月	2020				2021				2022			
		3	6	9	12	3	6	9	12	3	6	9	12
国内銀行銀行勘定		212.0	218.0	220.6	222.1	224.8	222.3	222.2	224.9	228.8	228.6	231.8	236.0
国内銀行信託勘定		2.0	2.0	1.9	1.9	2.1	2.1	2.4	2.4	2.4	2.5	2.7	2.9
信用金庫		46.8	49.3	51.7	52.6	52.8	52.8	53.1	53.3	53.2	52.9	53.6	54.0
信用組合		11.9	12.1	12.4	12.5	12.6	12.7	12.8	12.9	13.0	13.0	13.2	13.4
民間金融機関合計		272.7	281.4	286.6	289.1	292.2	289.9	290.4	293.5	297.3	297.0	301.3	306.3
民間金融機関合計(信託勘定他を除く)		270.7	279.4	284.7	287.2	290.2	287.7	288.1	291.1	294.9	294.5	298.6	303.4
(株)商工組合中央金庫		8.2	9.1	9.5	9.6	9.5	9.4	9.5	9.6	9.6	9.6	9.6	9.7
(株)日本政策金融公庫(中小企業事業)		5.2	7.0	7.9	8.2	8.2	8.4	8.4	8.5	8.4	8.5	8.4	8.4
(株)日本政策金融公庫(国民生活事業)		6.2	10.0	11.5	11.8	11.9	12.0	11.9	11.9	11.7	11.7	11.5	11.4
政府系金融機関等合計		19.7	26.2	28.9	29.5	29.6	29.8	29.8	30.0	29.7	29.7	29.6	29.6
中小企業向け総貸出残高		292.4	307.6	315.5	318.6	321.8	319.7	320.2	323.5	327.1	326.6	330.8	335.9
中小企業向け総貸出残高(信託勘定他を除く)		290.4	305.6	313.6	316.7	319.8	317.6	317.9	321.0	324.6	324.2	328.1	333.0

金融機関	年 月	2023				2024				2025			
		3	6	9	12	3	6	9	12	3	6	9	12
国内銀行銀行勘定		239.6	240.1	243.5	247.6	251.2	250.7	250.9	256.2	259.0	259.5	263.1	268.1
国内銀行信託勘定		3.0	3.1	3.2	2.7	2.8	2.9	2.9	3.2	3.3	3.6	3.7	4.0
信用金庫		54.1	53.7	54.4	54.6	54.4	54.1	54.7	55.1	55.2	54.8	55.5	55.8
信用組合		13.5	13.5	13.7	13.9	14.0	14.1	14.2	14.4	14.5	14.5	14.7	14.8
民間金融機関合計		310.0	310.4	314.8	318.8	322.3	321.8	322.8	328.9	332.0	332.4	337.1	342.7
民間金融機関合計(信託勘定他を除く)		307.1	307.3	311.6	316.1	319.6	318.9	319.8	325.7	328.6	328.8	333.4	338.7
(株)商工組合中央金庫		9.6	9.5	9.5	9.6	9.6	9.5	9.5	9.7	9.6	9.5	9.6	9.7
(株)日本政策金融公庫(中小企業事業)		8.4	8.3	8.1	8.0	7.9	7.9	7.8	7.8	7.7	7.7	7.7	7.6
(株)日本政策金融公庫(国民生活事業)		11.2	11.0	10.7	10.5	10.3	10.1	9.9	9.8	9.5	9.5	9.3	9.3
政府系金融機関等合計		29.2	28.7	28.3	28.1	27.7	27.5	27.2	27.3	26.8	26.7	26.6	26.6
中小企業向け総貸出残高		339.2	339.1	343.1	346.9	350.1	349.3	350.0	356.2	358.8	359.1	363.7	369.3
中小企業向け総貸出残高(信託勘定他を除く)		336.2	336.0	339.9	344.2	347.3	346.4	347.1	353.0	355.4	355.5	360.0	365.3

資料：日本銀行「貸出先別貸出金」ほかより中小企業庁作成

- (注)1. 国内銀行銀行勘定、国内銀行信託勘定における中小企業向け貸出残高とは、資本金3億円（卸売業は1億円、小売業、飲食店、サービス業は5千万円）以下、又は常用従業員300人（卸売業、サービス業は100人、小売業、飲食店は50人）以下の企業（法人及び個人企業）への貸出を集計している。個人、海外円借款、国内店名義現地貸を除いている。
2. 信用金庫における中小企業向け貸出残高には、個人、地方公共団体、海外円借款、国内店名義現地貸を除いている。
3. 信用組合における中小企業向け貸出残高とは、個人、地方公共団体などを含む総貸出残高。
4. 各年のデータは翌年3月時点での資料による。数字は遡及して改定される可能性がある。

15表 中小企業（法人企業）の経営指標（2024年度）

産業	財務項目					
	自己資本当期 純利益率 (ROE)	売上高 経常利益率	総資本回転率	自己資本比率	財務 レバレッジ	付加価値比率
	%	%	回	%	倍	%
全業種	10.92	4.44	1.07	44.93	2.23	25.55
建設業	11.90	5.71	1.08	49.38	2.03	27.79
製造業	10.36	5.02	0.96	49.29	2.03	29.54
情報通信業	11.68	6.28	1.07	54.08	1.85	44.46
運輸業, 郵便業	12.82	4.06	1.14	36.86	2.71	42.35
卸売業	12.76	2.72	1.87	43.70	2.29	10.31
小売業	11.22	2.61	1.79	39.43	2.54	19.65
不動産業, 物品賃貸業	9.75	8.98	0.36	38.38	2.61	39.95
学術研究, 専門・技術サービス業	8.41	12.97	0.43	66.86	1.50	52.41
宿泊業, 飲食サービス業	11.02	4.26	0.96	31.01	3.22	46.01
生活関連サービス業, 娯楽業	7.62	2.80	1.00	31.36	3.19	25.76
サービス業(他に分類されないもの)	11.61	5.56	0.94	43.43	2.30	56.12

資料：中小企業庁「令和7年中小企業実態基本調査速報(令和6年度決算実績)」

(注)1. それぞれの財務項目の定義は、下記のとおり。

①自己資本当期純利益率 (ROE) = (当期純利益 ÷ 純資産) × 100

②売上高経常利益率 = (経常利益 ÷ 売上高) × 100

③総資本回転率 = 売上高 ÷ 総資本 (総資産)

④自己資本比率 = (純資産 ÷ 総資本 (総資産)) × 100

⑤財務レバレッジ = 総資本 (総資産) ÷ 純資産

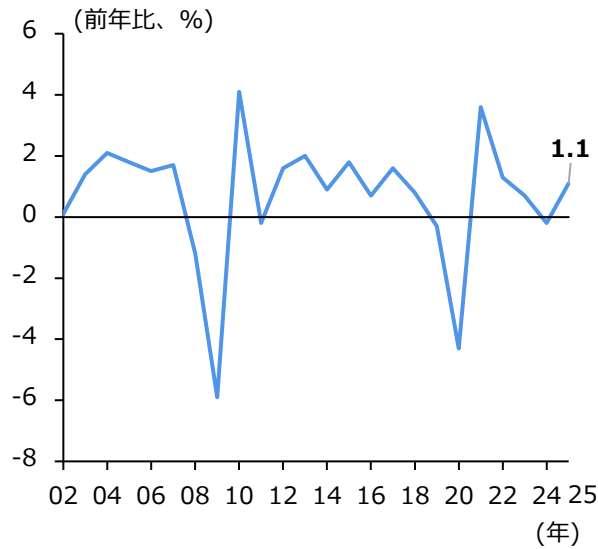
⑥付加価値比率 = (付加価値額 ÷ 売上高) × 100

※付加価値額 = (売上原価のうち労務費、動産・不動産賃借料、減価償却費) + (販売費及び一般管理費のうち人件費、動産・不動産賃借料、減価償却費、租税公課) + (営業外費用のうち支払利息・割引料) + 経常利益 + 能力開発費 (従業員教育費)

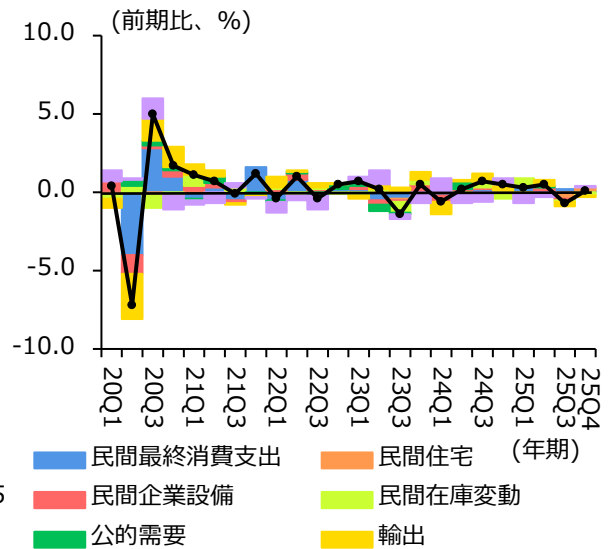
2. 本調査結果は、日本標準産業分類(大分類)のうち、建設業、製造業、情報通信業、運輸業、郵便業(一部業種を除く)、卸売業、小売業、不動産業、物品賃貸業、学術研究、専門・技術サービス業(一部業種を除く)、宿泊業、飲食サービス業、生活関連サービス業、娯楽業、サービス業(他に分類されないもの)(一部業種を除く)に属する企業(個人企業を含む)に対して実施した調査を基に、推計した結果である。

1 図 実質 GDP 成長率の推移

①実質GDP成長率の推移（年間）



②実質GDP成長率の推移（四半期）



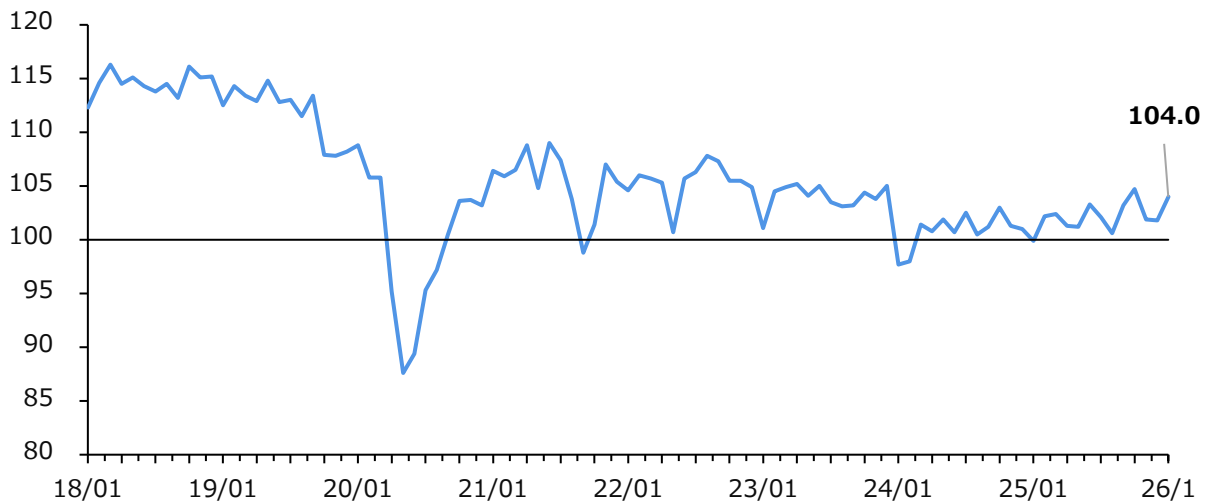
資料：内閣府「国民経済計算」

(注) 1.2020暦年連鎖価格方式。

2.数値は、「2025年10-12月期四半期別GDP速報（1次速報値）」（2026年2月16日公表）による。

2 図 鉱工業生産指数の推移

(季節調整済指数、2020年=100)

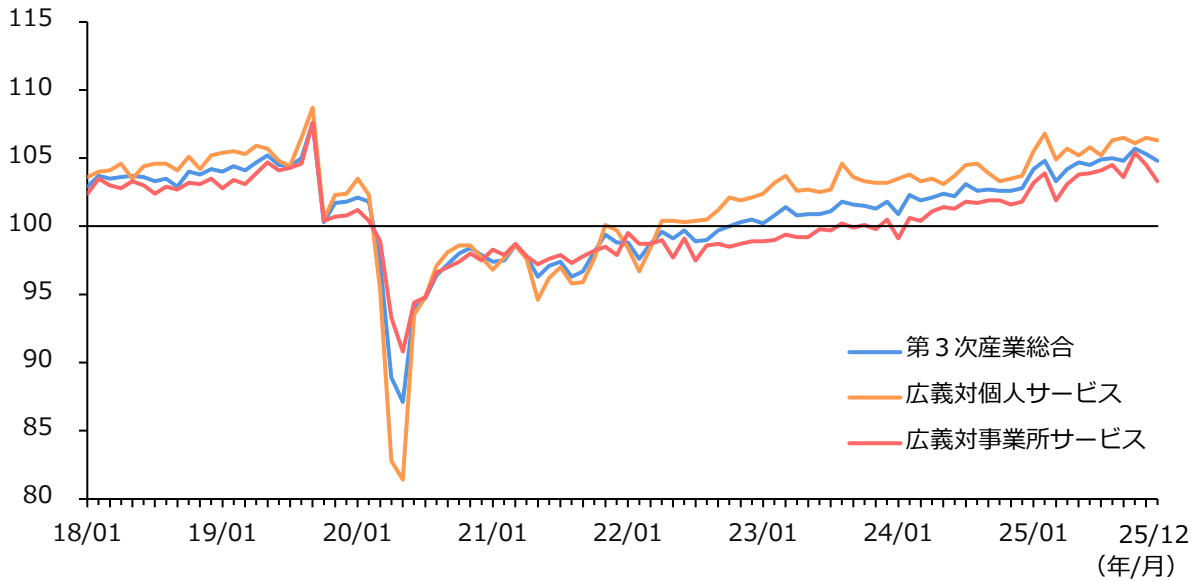


資料：経済産業省「鉱工業生産指数」

(注) 指数値は、「2026年1月速報」（2026年2月27日）による。

3 図 第3次産業活動指数の推移

(季節調整済指数、2019-2020年平均=100)

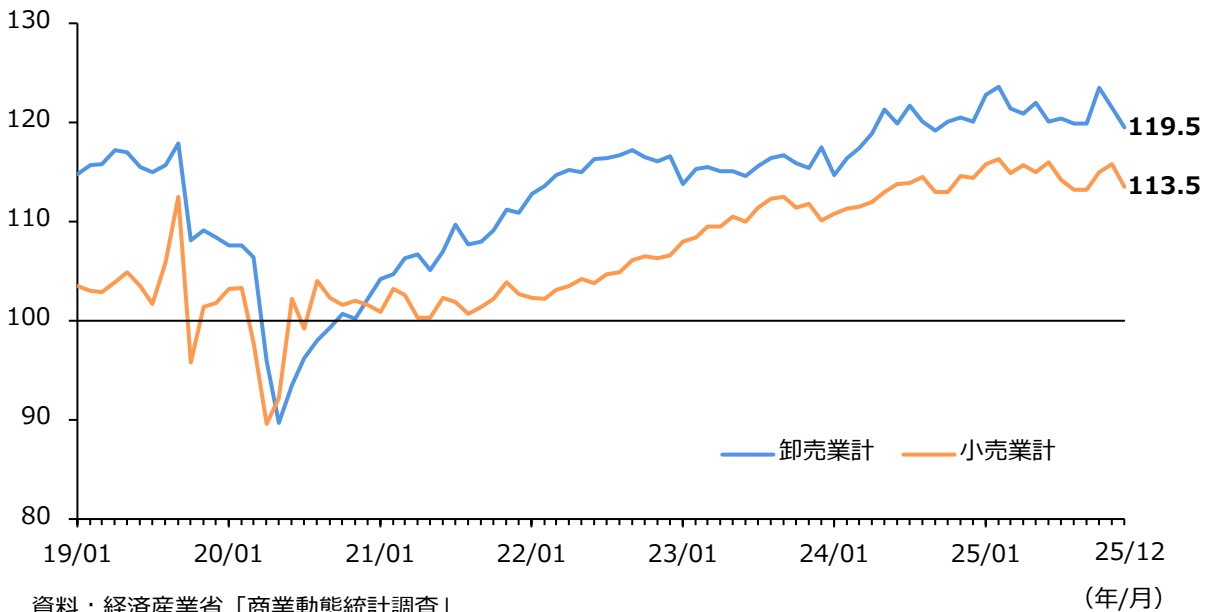


資料：経済産業省「第3次産業活動指数」

(注) 指数値は、「2025年12月分」(2026年2月17日公表)による。

4 図 商業販売額指数の推移

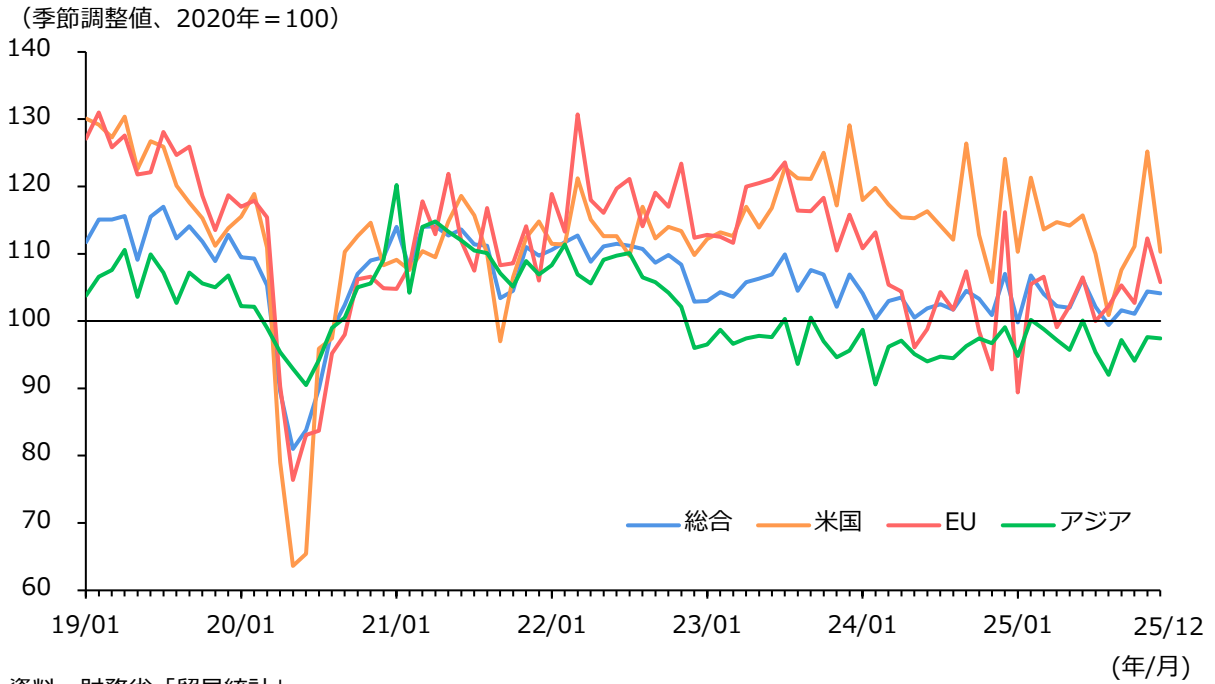
(季節調整済指数、2020年=100)



資料：経済産業省「商業動態統計調査」

(注) 指数値は、「2025年12月分」(2026年2月16日公表)による。

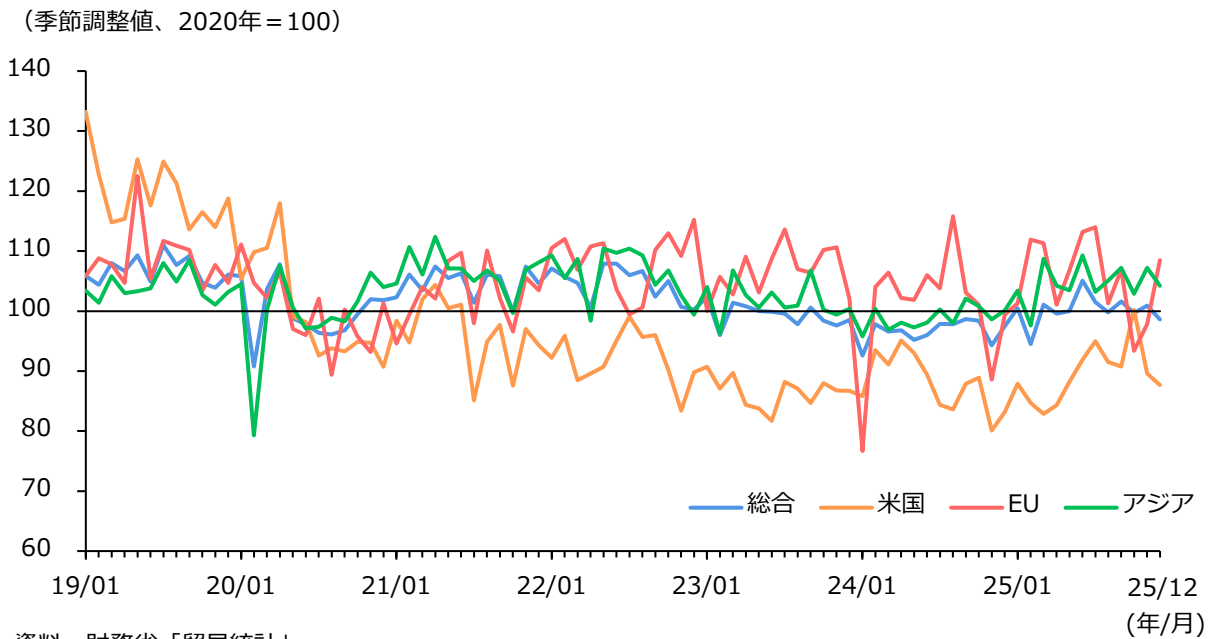
5 図 輸出数量指数の推移（国・地域別）



資料：財務省「貿易統計」

- (注) 1.内閣府による季節調整値。指数値は「2025年12月分」（2026年1月29日公表）による。
2.「EU」については、英国を除く27か国ベース。

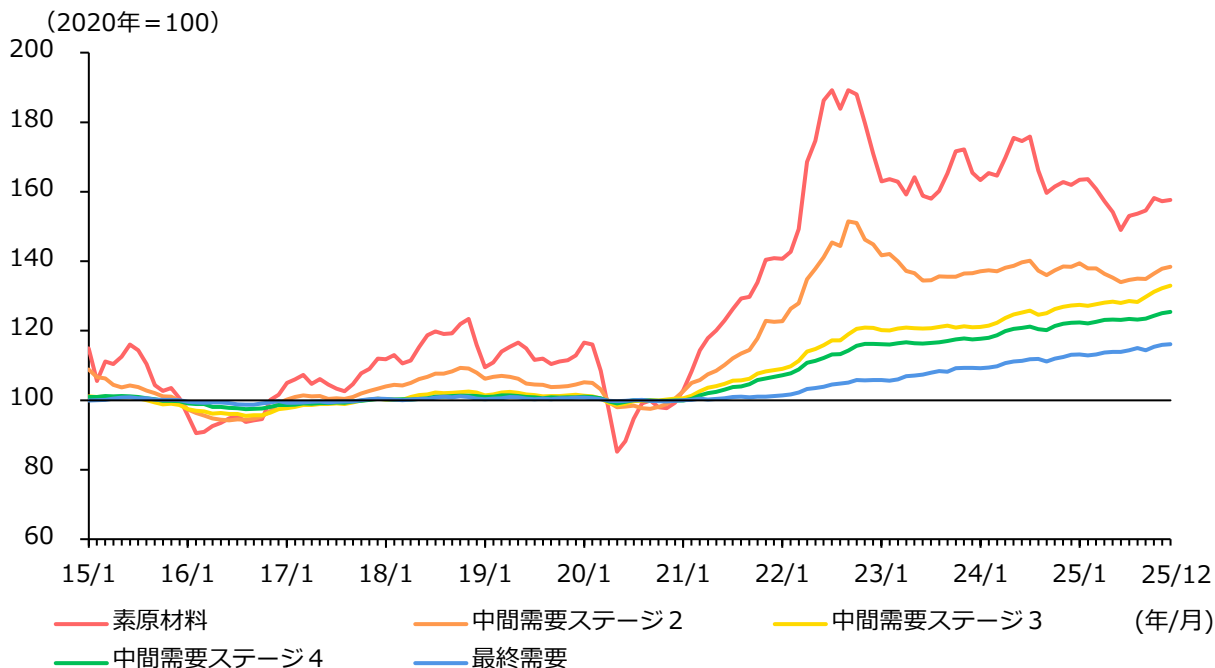
6 図 輸入数量指数の推移（国・地域別）



資料：財務省「貿易統計」

- (注) 1.内閣府による季節調整値。指数値は「2025年12月分」（2026年1月29日公表）による。
2.「EU」については、英国を除く27か国ベース。

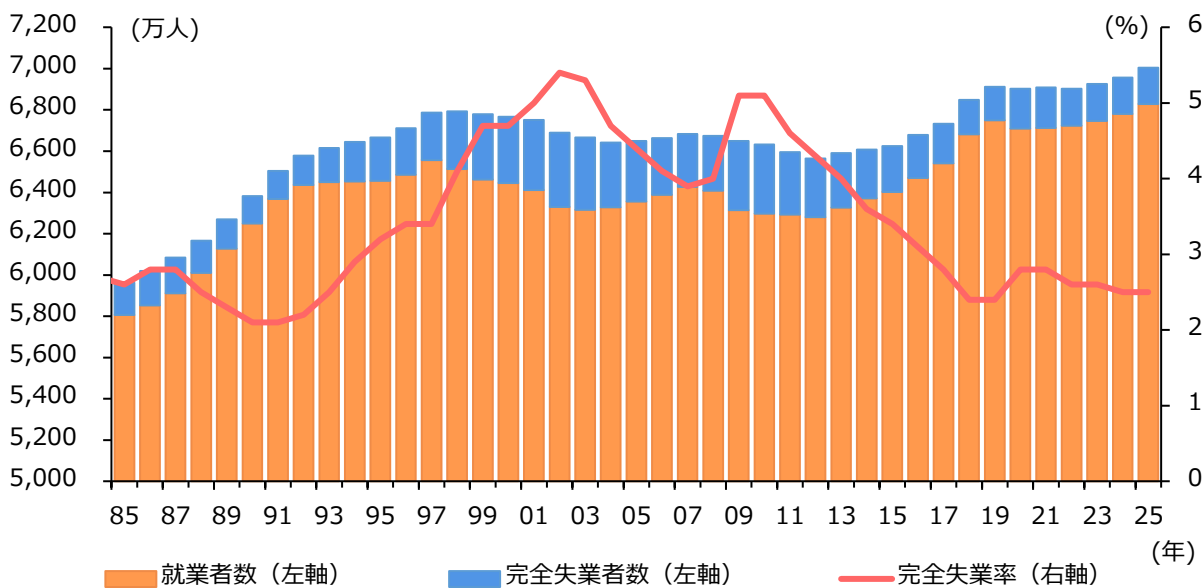
7 図 最終需要・中間需要物価指数の推移



資料：日本銀行「最終需要・中間需要物価指数」

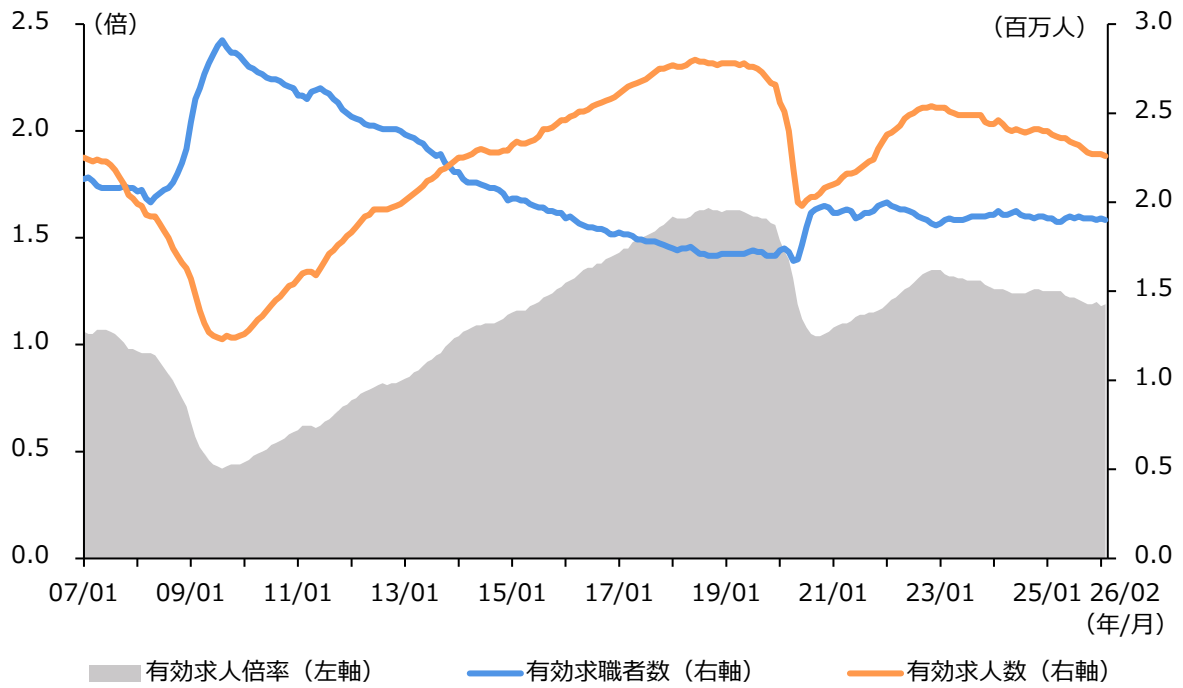
- (注) 1.各指数について、財だけでなくサービスも含む。
2.「素原材料」については、「中間需要ステージ1」を集計している。
3.「最終需要」については、「最終需要（除く輸出）」を集計している。

8 図 完全失業率・完全失業者数・就業者数の推移



資料：総務省「労働力調査（基本集計）」

9 図 有効求人倍率・有効求職者数・有効求人数の推移



資料：厚生労働省「職業安定業務統計」
 (注) 季節調整値。