



# 完済手当金関係資料編

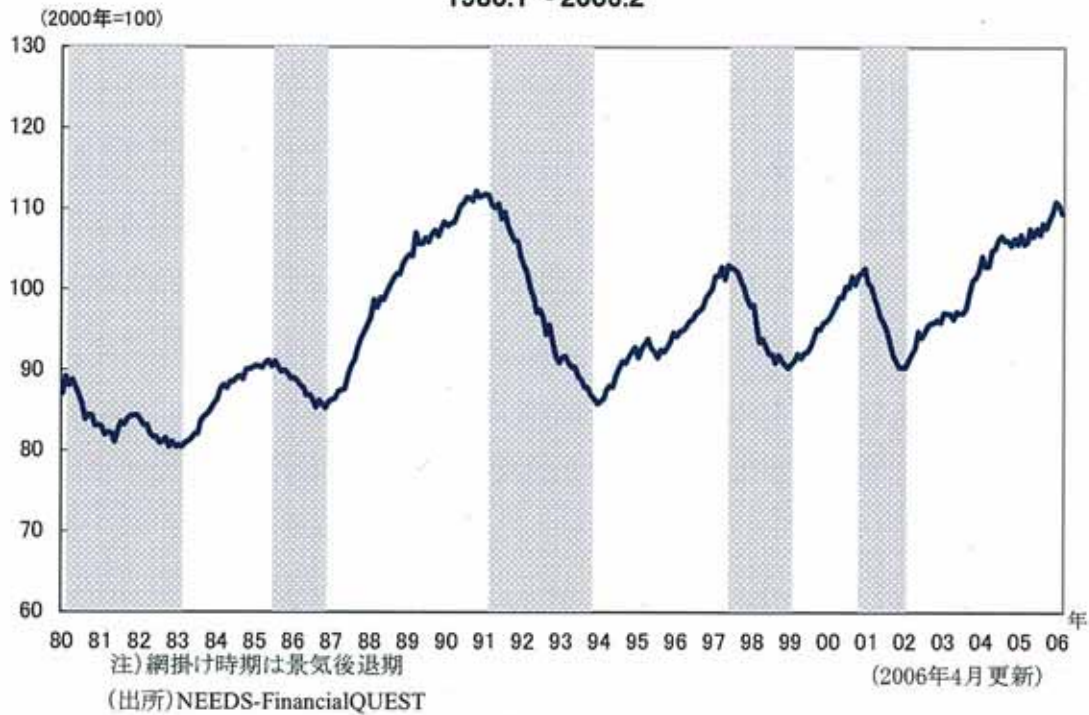
---

平成20年6月  
中小企業庁

# 各指標の一覧 (S53 ~)

		中小企業倒産防止共済制度					倒産状況		主な経済指標		
		共済貸付		回収率	共済事由発生率	運用利回り	件数	対前年度比 (%)	景気DI 先行指数 年平均	有効 求人倍率 年度平均	長期 プライムレート 年末
		件数	対前年度比 (%)								
昭和53	1978	448	-	-	7.26%	-	-	-	0.59	7.10%	
54	79	2,283	409.6%	92.71%	8.63%	-	25,909	-	0.74	8.20%	
55	80	3,507	53.6%	93.69%	10.49%	-	27,326	5.5%	39.6	0.73	8.80%
56	81	4,433	26.4%	94.26%	9.04%	-	28,004	2.5%	59.7	0.67	8.60%
57	82	5,949	34.2%	92.95%	8.71%	-	26,921	3.9%	40.6	0.60	8.60%
58	83	7,614	28.0%	90.31%	8.37%	-	29,661	10.2%	75.7	0.61	8.20%
59	84	9,494	24.7%	87.60%	8.60%	-	28,959	2.4%	53.1	0.66	7.60%
60	85	10,367	9.2%	87.63%	7.29%	-	25,945	10.4%	35.4	0.67	7.20%
61	86	11,218	8.2%	87.85%	5.88%	-	22,110	14.8%	46.5	0.62	6.20%
62	87	7,700	31.4%	87.69%	2.96%	4.40%	15,046	31.9%	79.2	0.76	5.70%
63	88	6,093	20.9%	87.65%	2.04%	4.21%	12,138	19.3%	53.8	1.08	5.70%
平成元	89	3,811	37.5%	88.41%	1.08%	5.46%	8,659	28.7%	49.7	1.30	6.50%
2	90	3,911	2.6%	89.63%	1.07%	7.49%	9,172	5.9%	50.0	1.43	8.10%
3	91	7,194	83.9%	89.87%	1.79%	6.80%	13,578	48.0%	31.9	1.34	6.90%
4	92	10,868	51.1%	89.16%	2.32%	4.18%	16,055	18.2%	34.4	1.00	5.50%
5	93	13,421	23.5%	88.28%	2.50%	2.85%	15,812	1.5%	47.9	0.71	3.50%
6	94	13,169	1.9%	87.25%	2.17%	2.17%	15,304	3.2%	73.6	0.64	4.90%
7	95	13,905	5.6%	85.00%	2.14%	1.10%	16,093	5.2%	42.7	0.64	2.60%
8	96	10,619	23.6%	83.32%	1.57%	0.82%	15,802	1.8%	64.9	0.72	2.50%
9	97	15,852	49.3%	83.08%	2.35%	0.99%	18,246	15.5%	32.3	0.69	2.30%
10	98	17,079	7.7%	83.31%	2.43%	1.05%	17,835	2.3%	36.8	0.50	2.20%
11	99	9,893	42.1%	83.90%	1.37%	0.87%	17,125	4.0%	75.3	0.49	2.20%
12	2000	12,346	24.8%	83.16%	1.65%	0.78%	19,166	11.9%	60.4	0.56	2.10%
13	01	14,967	21.2%	82.54%	2.11%	0.78%	19,991	4.3%	21.2	0.62	1.85%
14	02	12,218	18.4%	81.01%	1.73%	0.71%	18,949	5.2%	69.5	0.56	1.65%
15	03	8,048	34.1%	82.68%	1.14%	0.46%	15,769	16.8%	59.7	0.69	1.70%
16	04	4,738	41.1%	82.96%	0.70%	0.37%	13,498	14.4%	57.3	0.86	1.55%
17	05	3,901	17.7%	83.82%	0.60%	0.41%	13,466	0.2%	56.6	0.98	1.85%
18	06	3,288	15.7%	86.38%	0.52%	0.63%	13,653	1.4%	50.3	1.06	2.35%
19	07	3,584	9.0%	89.55%	0.59%	0.85%	14,706	7.7%	31.6	1.02	2.30%

景気循環 —景気動向指数(CI指数、一致指数)—  
1980.1～2006.2



I-6 -② 景気循環 -1951.6～2006.4-

循環	谷	山	谷	継続期間 (月)			備考
				拡張期	後退期	計	
1	-	1951年 6月	1951年10月	-	4	-	
2	1951年10月	1954年 1月	1954年11月	27	10	37	
3	1954年11月	1957年 6月	1958年 6月	31	12	43	神武景気
4	1958年 6月	1961年12月	1962年10月	42	10	52	岩戸景気
5	1962年10月	1964年10月	1965年10月	24	12	36	オリンピック景気
6	1965年10月	1970年 7月	1971年12月	57	17	74	いざなぎ景気
7	1971年12月	1973年11月	1975年 3月	23	16	39	列島改造ブーム
8	1975年 3月	1977年 1月	1977年10月	22	9	31	
9	1977年10月	1980年 2月	1983年 2月	28	36	64	
10	1983年 2月	1985年 6月	1986年11月	28	17	45	
11	1986年11月	1991年 2月	1993年10月	51	32	83	平成景気(バブル景気)
12	1993年10月	1997年 5月	1999年 1月	43	20	63	
13	1999年 1月	2000年11月	2002年 1月	22	14	36	IT景気
継続期間平均:				33	17	50	

(出所) 内閣府 景気基準日付  
(2006年4月現在)

# 中小企業倒産防止共済平成18年度財務諸表(基金経理)

## 貸借対照表

(単位:百万円)

資産の部		負債および資本の部	
科目	金額	科目	金額
流動資産	268,924	流動負債	6,572
預金・現金	35,398	短期借入金	0
代理店勘定	3,983	未払金	2,078
事業貸付金	132,941	未払費用	9
有価証券	121,000	前受金	4,267
未収収益	668	預り金	19
その他の流動資産	49	前受収益	139
貸倒引当金	25,115	仮受金	59
固定資産	272,000	固定負債	500,443
投資その他の資産	272,000	倒産防止共済基金	500,443
投資有価証券	249,000	特別法上の引当金等	33,910
破産更正債権等	40,576	完済手当金準備基金	33,910
長期性預金	23,000		
貸倒引当金	40,576		
		(負債合計)	540,924
		剰余金	0
		利益剰余金	0
		積立金	0
		当期利益金	0
		(資本合計)	0
資産合計	540,924	負債・資本合計	540,924

## 損益計算書

(単位:百万円)

費用の部		収益の部	
科目	金額	科目	金額
経常費用	40,728	経常収益	46,547
経営環境対策事業[共済]	40,728	共済事業掛金等収入	43,108
解約手当金	38,314	資産運用収入	2,697
前納減額金	197	貸付金利息	274
雑費用	670	雑収入	468
借入金利息	94		
倒産防止共済基金繰入	1,343		
業務等経理繰入	104		
貸倒損失	6		
臨時損失	6,852	臨時利益	1,033
完済手当金準備基金繰入	6,852	貸倒引当金戻入益	1,029
		償却債権取立益	4
合計	47,580	合計	47,580

# 倒産防止共済制度の収支構造

(53年度～18年度までの累計)

## 利益要素

貸付金の1/10

(1,674億円)

運用収入

(997億円)

脱退差益

(95億円)

その他

(89億円)

計

(2,855億円)

## 費用要素

貸倒損失

(1,766億円)

貸倒引当金積増金

(657億円)

借入金利息

(51億円)

その他

(42億円)

計

(2,516億円)

完済手当金準備基金(収支差 = 剰余)

(339億円)

[参考]

### 1. 完済手当金準備基金の推移

(単位:億円)

	16年度	17年度	18年度
完済手当金準備基	196	270	339
増加額	-	74	69

\* 独法後に設けられた勘定科目、独法以前は、倒産防止共済基金の中で整理。

2. 貸付金の1/10及び運用収入等で貸倒損失をカバーし、収支相当とすることを前提。

3. 近年、貸付金額の減少、繰越金(手許資金 = 預金、債券)の増加、運用収入の増加、貸付金回収率の上昇等により完済手当金準備基金が増加。

# 貸倒引当金(平成18年度)

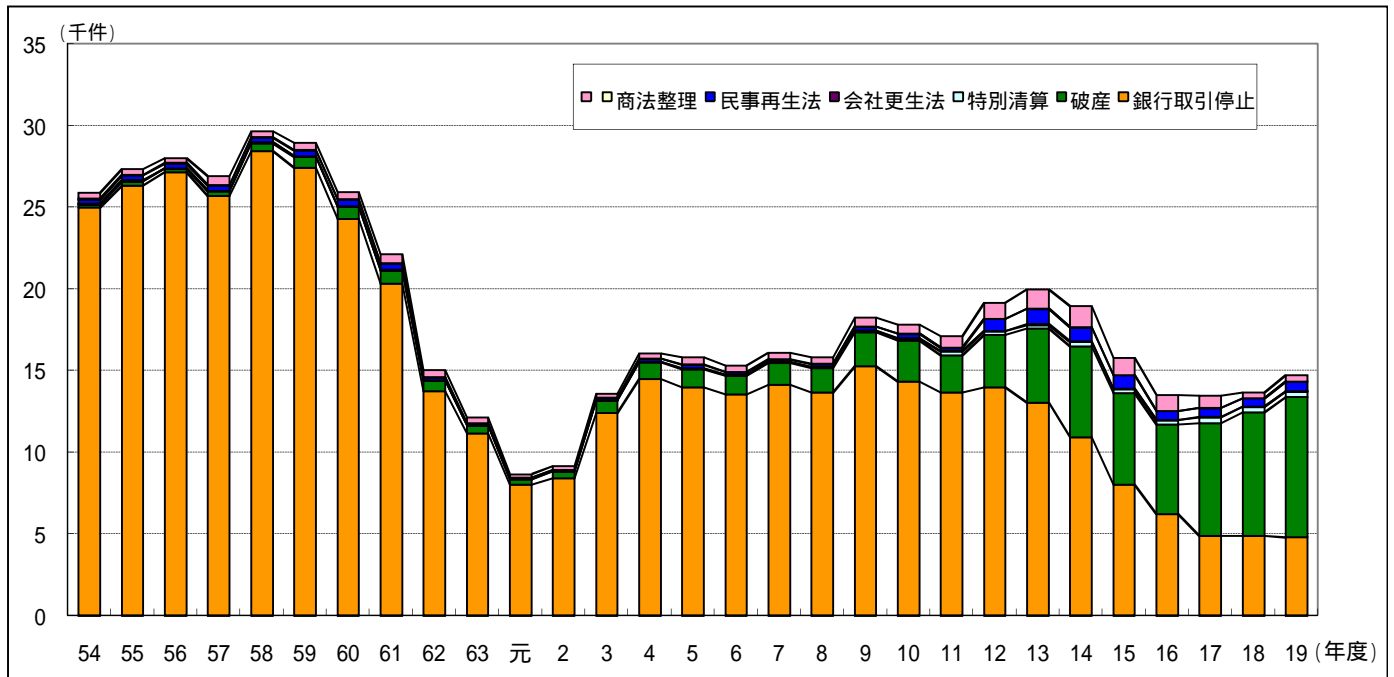
正常先 79,420		
要注意先	通常者 1,167	貸倒実績率(4.4%) 3,578
	再契約者 3,934	
破綻懸念先 30,665		回収不能見込み(62.2%) 21,537
実質破綻先・破綻先 40,577		回収不能見込み(100%) 40,577
<p>共済金貸付残高; 155,763百万円</p>		<p>貸倒引当金; 65,691百万円</p>

## 貸付債権の債務者区分

・実質破綻先・破綻先	(1)破産先 (2)延滞先	:破産、再生等法的整理の申立があった又は銀行取引停止処分を受けた債務者 :当初約定又は再契約約定に基づく償還期限を6ヶ月以上経過して延滞となっている債務者で、破綻先に該当しないもの
・貸倒懸念先	(1)3ヵ月以上延滞先 (2)貸出条件緩和先	:当初約定又は再契約約定に基づく償還期限を3ヶ月以上経過して延滞となっている債務者で、破綻先及び延滞先に該当しないもの :機構によりすべての共済金の償還について期限の利益を喪失させられた債務者のうち、機構が再契約を行なった債務者で、破綻先、延滞先及び3ヵ月以上延滞先に該当しないもの(要注意先を除く)
・要注意先	(1)再契約を行った債務者のうち次の条件をすべて満たすもの; 事業継続中であること、償還を遅滞なく履行中であること、初回再契約の約定で15年以内に完済となること。 (2)当初約定に基づく償還期限を1ヶ月又は2ヶ月经過して延滞となっている債務者で、破綻先に該当しないもの	
・正常先	上記のいずれにも該当しない債務者	

## 倒産形態別倒産件数の推移

年度	銀行取引停止	破産	特別清算	会社更生法	民事再生法	商法整理	その他	合計
53	15,409	138	0	49	199	80	0	15,875
54	24,998	195	4	42	224	57	389	25,909
55	26,322	291	2	42	277	53	339	27,326
56	27,152	228	1	20	266	57	280	28,004
57	25,677	319	1	22	311	47	544	26,921
58	28,427	491	20	40	299	38	346	29,661
59	27,419	650	40	35	344	41	430	28,959
60	24,273	768	24	23	377	32	448	25,945
61	20,311	833	16	32	366	28	524	22,110
62	13,736	659	9	9	192	13	428	15,046
63	11,149	504	19	7	96	5	358	12,138
元	8,010	348	8	7	54	2	230	8,659
2	8,406	448	4	10	62	6	236	9,172
3	12,422	753	15	14	128	17	229	13,578
4	14,467	1,024	33	26	184	21	300	16,055
5	13,976	1,099	25	32	223	19	438	15,812
6	13,551	1,138	49	13	152	17	384	15,304
7	14,149	1,317	52	18	142	25	390	16,093
8	13,643	1,522	52	17	160	19	389	15,802
9	15,268	2,080	84	27	237	14	536	18,246
10	14,327	2,496	128	45	264	17	558	17,835
11	13,668	2,283	233	41	167	10	723	17,125
12	13,970	3,224	229	16	748	0	979	19,166
13	13,015	4,554	206	68	942	2	1,204	19,991
14	10,923	5,568	280	20	869	3	1,286	18,949
15	8,006	5,611	232	65	791	0	1,064	15,769
16	6,217	5,487	254	17	534	0	989	13,498
17	4,888	6,880	373	19	573	2	731	13,466
18	4,897	7,547	345	6	530	0	328	13,653
19	4,792	8,593	340	8	593	0	380	14,706
合計	453,468	67,048	3,078	790	10,304	625	15,460	550,773



(注1) 民事再生法の平成11年度以前は「和議」、平成12年度は「和議」2件を含む。

(注2) 昭和53年の統計資料は小口倒産(負債額1,000万円未満)が含まれない。また、特別清算及び私的倒産を含まないのでグラフは割愛。

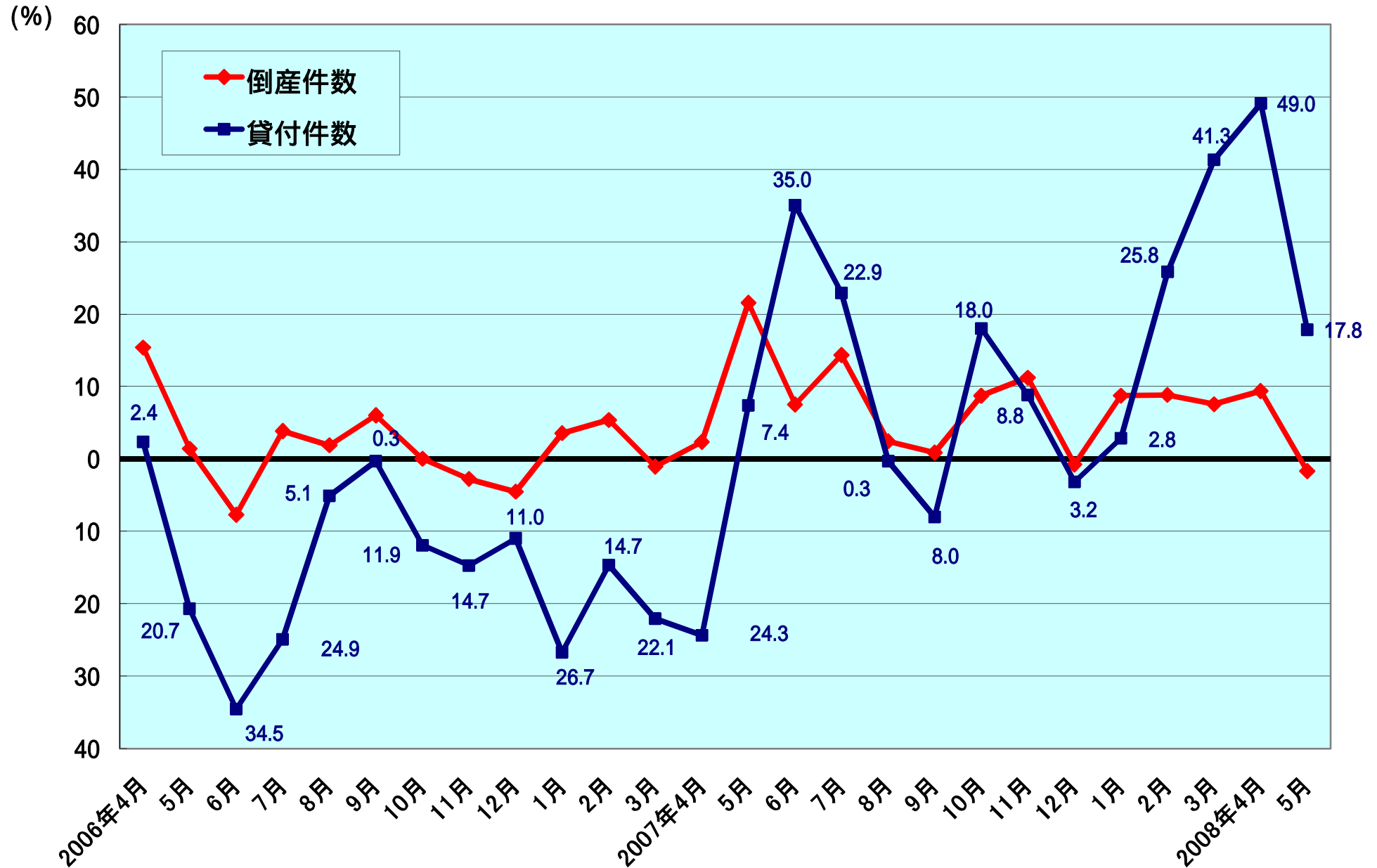
## 主な大型倒産における共済金貸付実績

倒産先	倒産月日	倒産形態	負債総額	貸付請求件数	貸付金額	平均貸付額
(株)長崎屋	H12.2.13	会社更生	4,324億円	98件	1,430百万円	15百万円
(株)そごう	H12.7.12	民事再生	1兆8,700億円	120件	1,076百万円	9百万円
(株)マイカル	H13.9.14	民事再生	1兆7,428億円	437件	4,685百万円	11百万円
(株)新潟鐵工所	H13.11.27	会社更生	2,270億円	221件	2,169百万円	10百万円
(株)青木建設	H13.12.6	民事再生	3,841億円	107件	1,359百万円	13百万円
(株)壽屋	H13.12.19	民事再生	2,058億円	83件	966百万円	12百万円
日本重化学工業(株)	H14.2.22	会社更生	1,791億円	29件	234百万円	8百万円
佐藤工業(株)	H14.3.3	会社更生	4,499億円	283件	3,661百万円	13百万円
日産建設(株)	H14.3.30	会社更生	1,146億円	162件	1,911百万円	12百万円
大日本土木(株)	H14.7.5	民事再生	2,974億円	163件	1,834百万円	11百万円
(株)森本組	H15.10.1	民事再生	2,153億円	127件	1,434百万円	11百万円
大木建設(株)	H16.3.30	民事再生	767億円	128件	1,362百万円	11百万円
(株)松村組	H17.5.5	民事再生	833億円	165件	1,648百万円	10百万円



# 倒産件数と経営セーフティ共済貸付件数の前年同月比(%)の推移

作成日:2008/6/18  
印刷日:2009/3/13

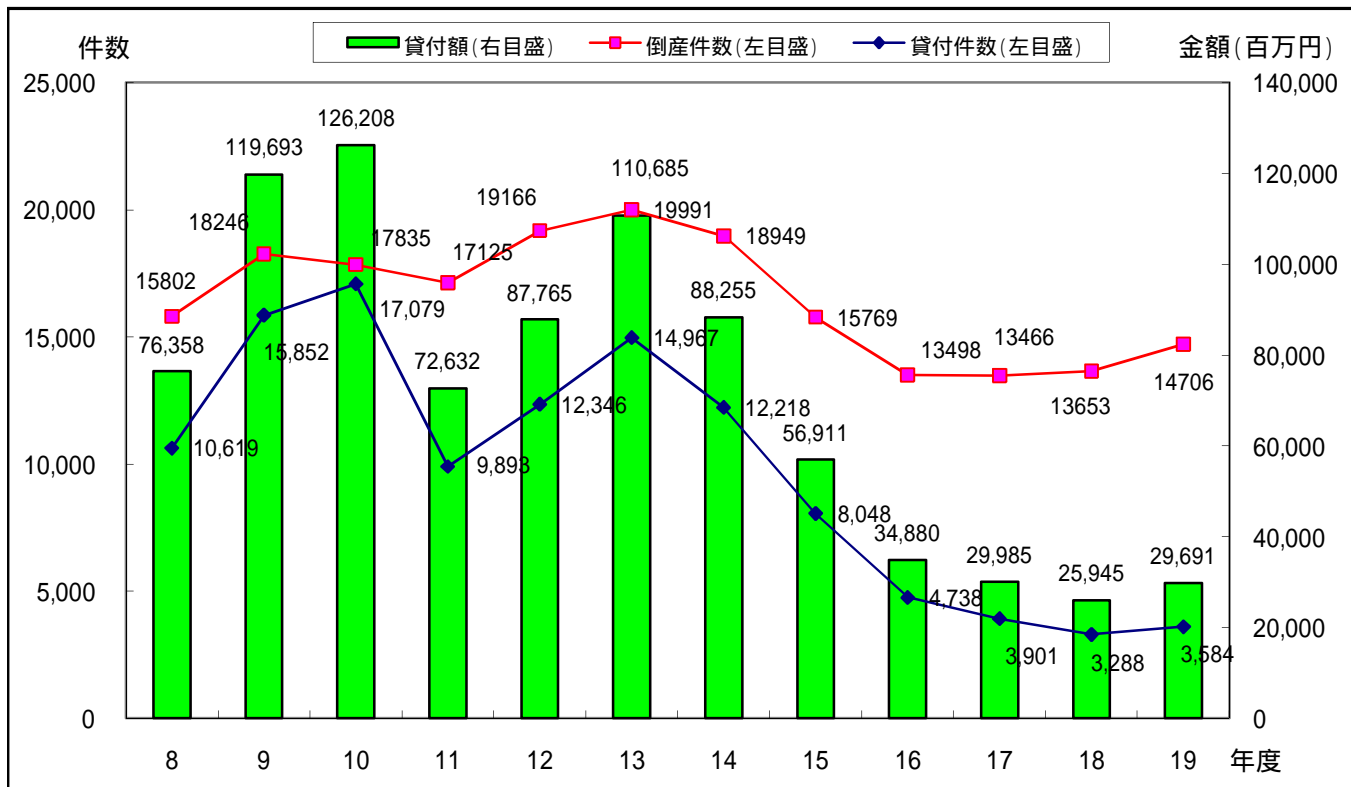


倒産件数:1千万円未満を含む 貸付件数:貸付決定ベース

## 共済金貸付・回収状況

貸付残高は約1,370億円。共済金貸付累計件数は252千件、貸付累計額は1兆7041億円

貸付件数・貸付額と倒産件数の推移(平成8年度～)



(金額単位:百万円)

年度	貸 付		回 収		残 高		平均貸付額 (千円)
	件数	金額	件数	金額	件数	金額	
53	448	2,408	0	1	448	2,407	5,375
54	2,283	9,774	0	506	2,731	11,674	4,281
55	3,507	13,524	4	2,577	6,234	22,621	3,856
56	4,433	17,639	27	5,396	10,640	34,865	3,979
57	5,949	26,120	56	8,954	16,533	52,031	4,391
58	7,614	35,408	493	13,831	23,654	73,608	4,650
59	9,494	46,645	1,975	19,378	31,107	100,629	4,913
60	10,367	53,212	3,065	25,866	38,328	127,716	5,133
61	11,218	60,352	3,724	33,358	45,633	153,830	5,380
62	7,700	42,786	5,182	40,506	47,765	154,787	5,557
63	6,093	39,511	6,534	43,207	46,781	149,024	6,485
元	3,811	26,038	8,176	42,805	41,782	130,038	6,832
2	3,911	31,049	9,374	39,085	35,267	118,145	7,939
3	7,194	59,605	9,732	33,975	31,416	138,832	8,285
4	10,868	86,012	6,382	35,106	34,439	184,283	7,914
5	13,421	101,333	4,996	43,593	41,934	238,031	7,550
6	13,169	94,556	3,298	54,511	50,971	274,610	7,180
7	13,905	99,076	3,220	64,606	60,945	305,763	7,125
8	10,619	76,358	5,417	77,178	65,443	301,275	7,191
9	15,852	119,693	8,466	78,118	71,895	337,535	7,551
10	17,079	126,208	10,396	83,588	77,407	373,459	7,390
11	9,893	72,632	10,333	87,850	75,467	350,138	7,342
12	12,346	87,765	10,248	82,152	75,239	342,553	7,109
13	14,967	110,685	8,250	82,134	79,627	358,594	7,395
14	12,218	88,255	11,658	83,657	76,899	345,629	7,223
15	8,048	56,911	11,761	76,053	70,166	309,537	7,071
16	4,738	34,880	7,279	70,099	62,463	247,902	7,362
17	3,901	29,985	9,288	62,563	53,920	196,137	7,686
18	3,288	25,945	11,355	51,306	42,828	155,763	7,891
19	3,584	29,691	9,518	37,277	34,626	136,981	8,284
合計	251,918	1,704,056	180,207	1,379,236			

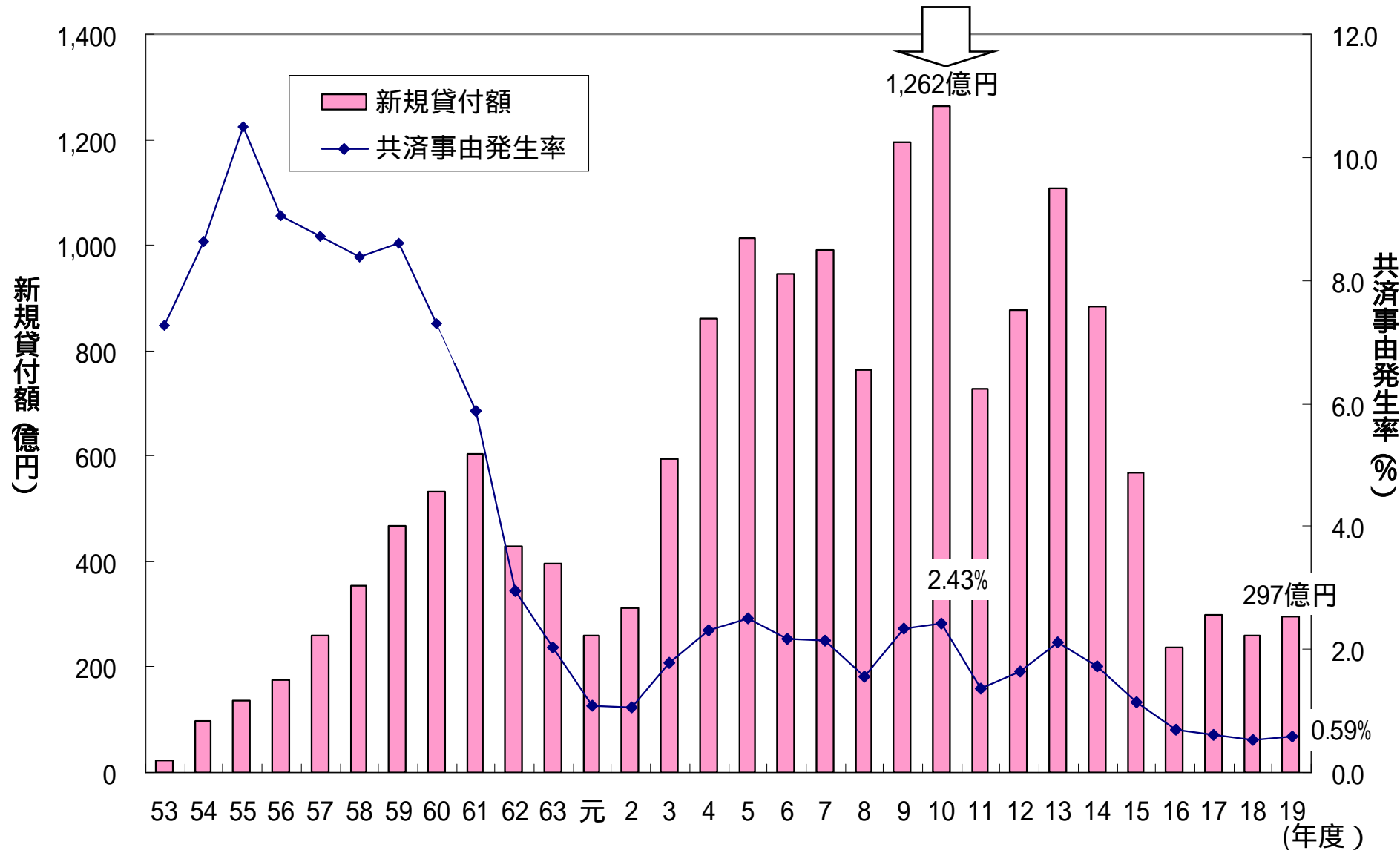
## 一時貸付金の貸付件数と貸付金額

(金額単位:百万円)

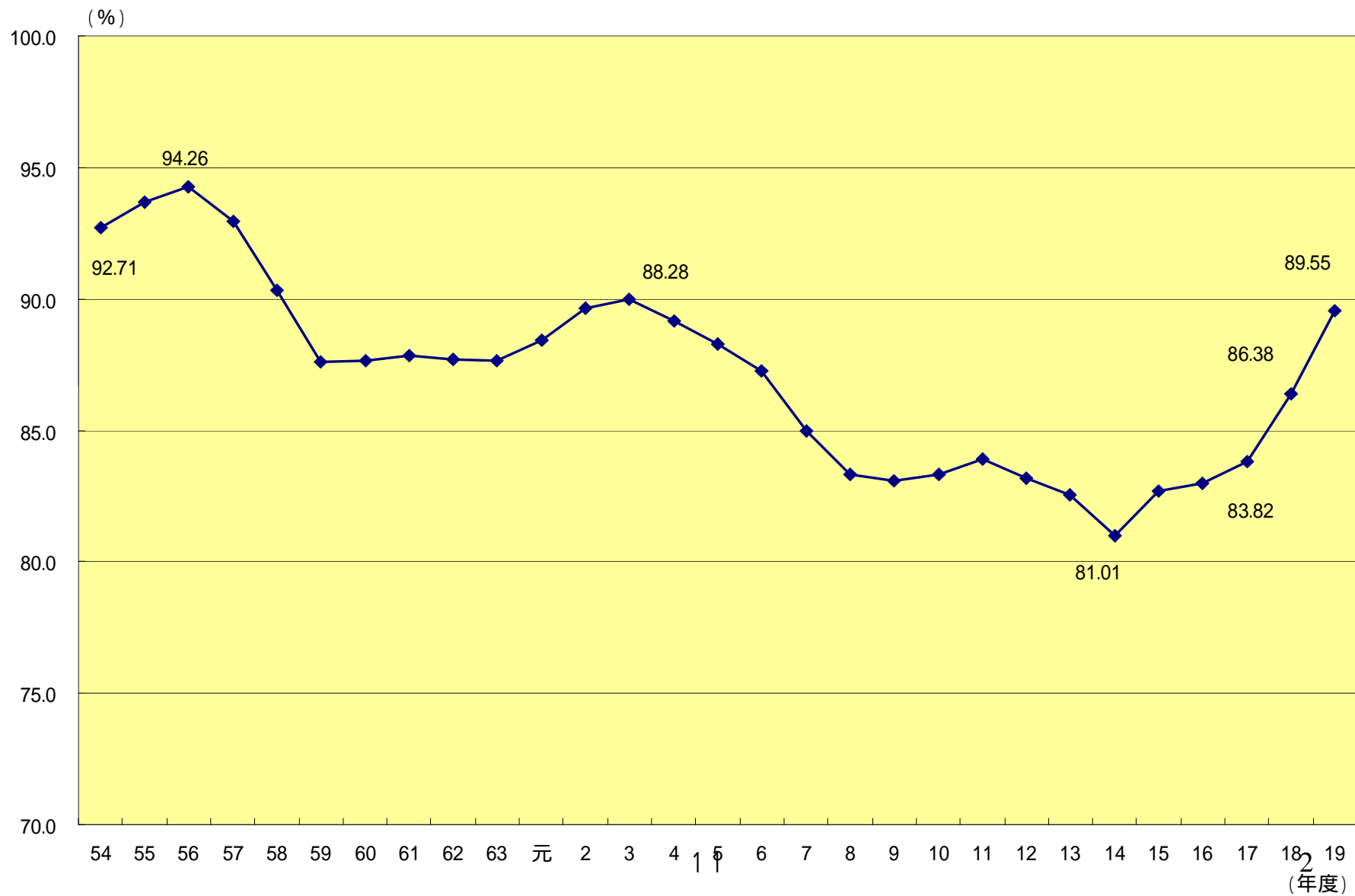
年度	貸付件数	貸付金額	平均貸付額
60	359	411	114万円
61	700	858	122万円
62	1017	1386	137万円
63	1,143	1,711	150万円
元	1,416	2,271	160万円
2	1,660	2,872	173万円
3	2,236	4,031	180万円
4	3,340	5,813	174万円
5	4,925	8,398	171万円
6	6,456	10,726	166万円
7	7,052	11,776	167万円
8	8,349	13,948	167万円
9	9,849	16,609	169万円
10	10,327	17,494	169万円
11	11,288	19,236	170万円
12	11,527	20,017	174万円
13	11,773	20,822	177万円
14	11,664	20,656	177万円
15	10,996	19,794	180万円
16	10,289	18,567	180万円
17	9,875	18,038	183万円
18	10,034	18,409	183万円
19	10,255	18,958	185万円
合計	156,530	272,801	

# 新規貸出額と共済事由発生率の推移

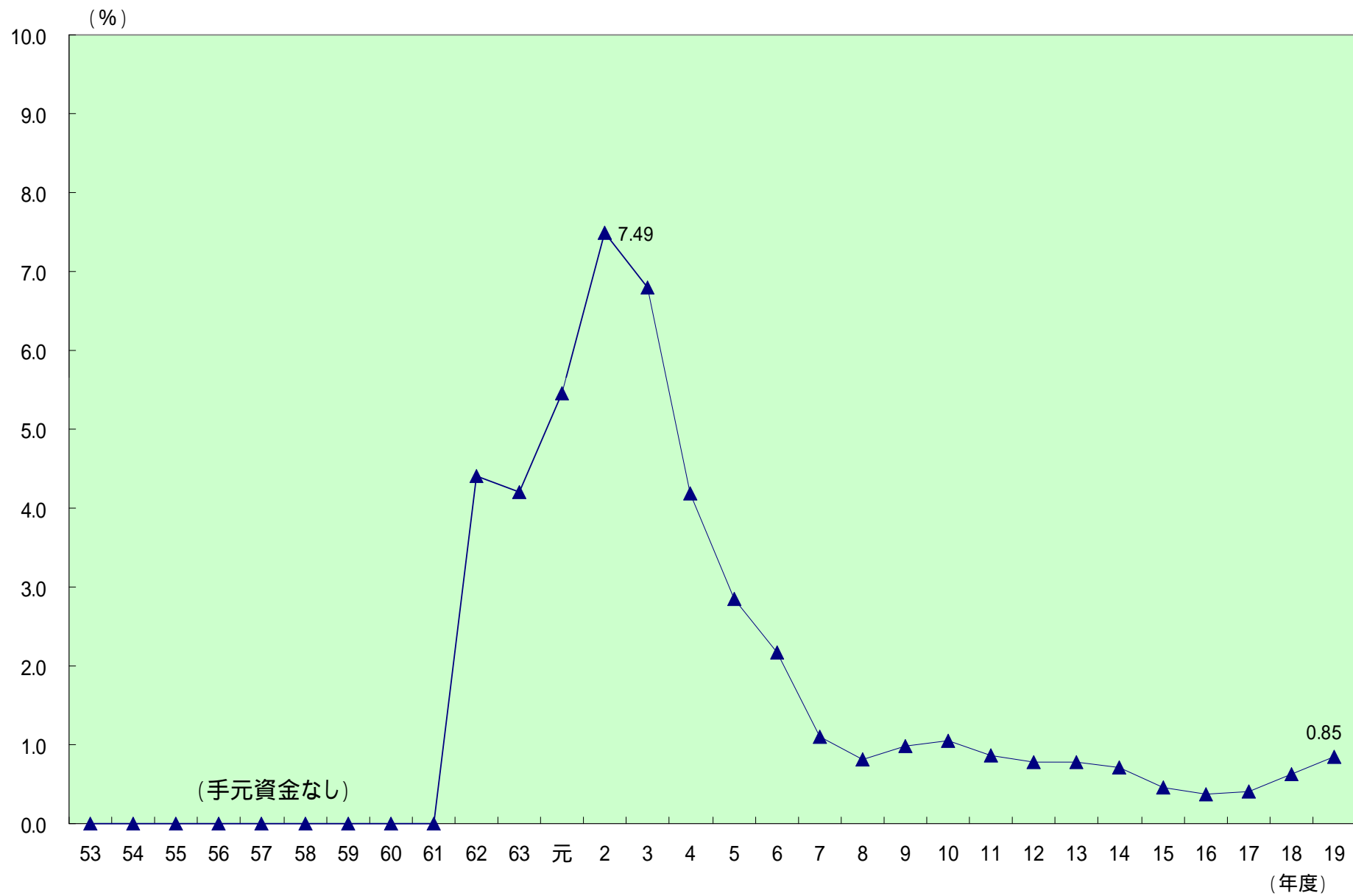
平成9、10年度は貸し渋り状況



# 回収率の推移

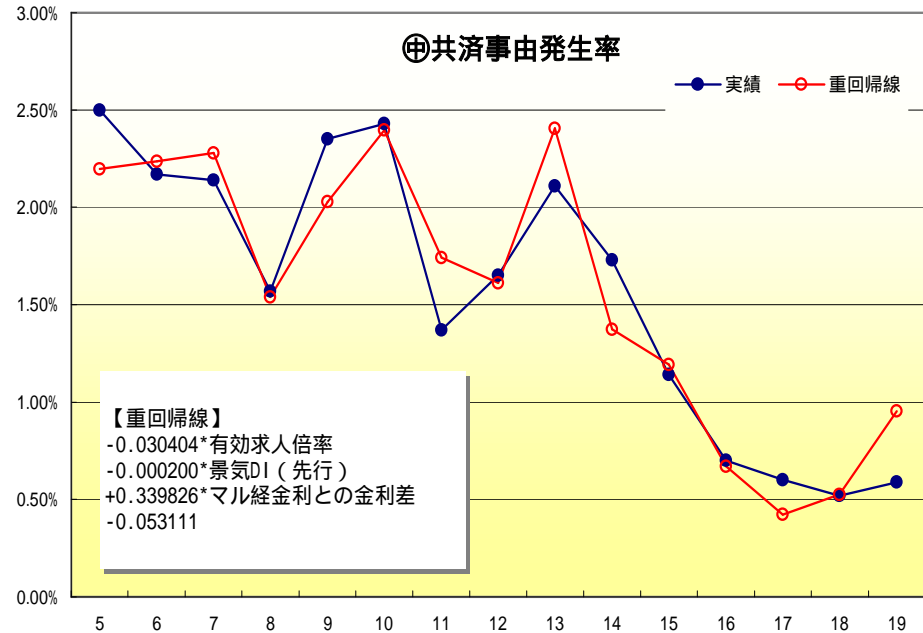


# 運用利回りの推移



# 共済事由発生率の回帰分析

	共済事由発生率		有効求人倍率 年平均	景気DI 先行指数 年平均	マル経金利 -3.84% 年末	
	実績	回帰による再現				
5	93	2.50%	2.20%	0.71	47.9	0.01%
6	94	2.17%	2.24%	0.64	73.6	1.01%
7	95	2.14%	2.28%	0.64	42.7	-0.69%
8	96	1.57%	1.54%	0.72	64.9	-0.84%
9	97	2.35%	2.03%	0.69	32.3	-1.59%
10	98	2.43%	2.40%	0.50	36.8	-1.94%
11	99	1.37%	1.74%	0.49	75.3	-1.69%
12	2000	1.65%	1.61%	0.62	60.4	-1.79%
13	01	2.11%	2.41%	0.56	21.2	-2.29%
14	02	1.73%	1.37%	0.56	69.5	-2.49%
15	03	1.14%	1.19%	0.69	59.7	-2.44%
16	04	0.70%	0.67%	0.86	57.3	-2.59%
17	05	0.60%	0.42%	0.98	56.6	-2.29%
18	06	0.52%	0.53%	1.06	50.3	-1.64%
19	06	0.59%	0.95%	1.02	31.6	-1.84%



## 回帰分析結果

### 回帰統計

重相関 R	0.940988267
重決定 R2	0.885458919
補正 R2	0.863982467
標準誤差	0.002469368
観測数	20

### 分散分析表

	自由度	変動	分散	観測された分散比	有意 F
回帰	3	0.00075	0.00025	41.22929	0.00000
残差	16	0.00010	0.00001		
合計	19	0.00085			

### 回帰分析の結果

	係数	標準誤差	t	P-値	下限 95%	上限 95%	下限 99.0%	上限 99.0%
切片	0.05311	0.00400	13.28795	0.00000	0.04431	0.06191	0.04070	0.06552
有効求人倍率	-0.03040	0.00374	-8.13722	0.00001	-0.03863	-0.02218	-0.04201	-0.01880
景気DI先行指数	-0.00020	0.00004	-4.71637	0.00063	-0.00029	-0.00011	-0.00033	-0.00007
マル経金利との差	0.33983	0.06757	5.02954	0.00038	0.19111	0.48854	0.12998	0.54967

# 1標準偏差の考え方

