

2021年12月10日



第166回中小企業景況調査(2021年10-12月期)の 結果を取りまとめました

「中小企業景況調査」は、独立行政法人中小企業基盤整備機構が、全国の中小企業約1万9千社を対象に、商工会・商工会議所の経営指導員、中小企業団体中央会の調査員の協力を得て、四半期毎に実施している調査です。
この度、中小企業の業況判断、売上額及び経常利益等の2021年10-12月期の実績(DI)及び2022年1-3月期の見通し(DI)について、中小企業庁と同機構が共同で結果を取りまとめました。

調査結果のポイント

中小企業の業況判断DIは、2期ぶりに上昇した。

詳細は別紙のとおり。(以下、一部抜粋。)

<全国>

- (1) 2021年10-12月期の全産業の業況判断DIは、-23.3(前期差5.1ポイント増)となり、2期ぶりに上昇した。
- (2) 製造業の業況判断DIは、-19.7(前期差2.2ポイント減)となり、2期連続して低下した。業種別に見ると、食料品、窯業・土石製品、家具・装備品の3業種で上昇し、輸送用機械器具、化学、繊維工業、金属製品など11業種で低下した。
- (3) 非製造業の業況判断DIは、-24.6(前期差7.5ポイント増)となり、2期ぶりに上昇した。産業別に見ると、サービス業、小売業、卸売業、建設業の全ての産業で上昇した。
- (4) 全産業の長期資金借入難易度DIは、-6.0(前期差1.1ポイント増)と5期ぶりに上昇し、短期資金借入難易度DIは、-4.1(前期差0.5ポイント増)と4期ぶりに上昇した。

<地域別>

- (1) 地域別全産業の業況判断DIは、全ての地域で上昇した。
- (2) 地域別製造業の業況判断DIは、北海道以外の地域で低下した。
- (3) 地域別非製造業の業況判断DIは、全ての地域で上昇した。

(本発表資料のお問合せ先)

中小企業庁 事業環境部 調査室長 芳田

担当者: 西田、小林

電話: 03-3501-1511(内線 5241~5)

03-3501-1764(直通)

03-3501-1207(FAX)

第166回 中小企業景況調査

(2021年10-12月期)

調査機関：独立行政法人 中小企業基盤整備機構

《調査結果のポイント》

中小企業の業況判断DIは、2期ぶりに上昇した。

(1) 2021年10-12月期の全産業の業況判断DIは、▲23.3(前期差5.1ポイント増)となり、2期ぶりに上昇した。

(2) 製造業の業況判断DIは、▲19.7(前期差2.2ポイント減)となり、2期連続して低下した。業種別に見ると、食料品、窯業・土石製品、家具・装備品の3業種で上昇し、輸送用機械器具、化学、繊維工業、金属製品など11業種で低下した。

(参考) 調査対象企業のコメント(例)

- ・コロナ等の影響による半導体不足をはじめ、各原材料、部品の納期遅延、原油価格上昇による仕入価格値上等を予測し、在庫確保等を検討しているが、将来的に利用先が決まらず在庫過多とならないかを懸念している。[輸送用機械器具 愛知]

(3) 非製造業の業況判断DIは、▲24.6(前期差7.5ポイント増)となり、2期ぶりに上昇した。産業別に見ると、サービス業、小売業、卸売業、建設業のすべての産業で上昇した。

(参考) 調査対象企業のコメント(例)

- ・10月に入ってから地域の行事が催されるようになり、それに伴う注文も入るようになってきた。完全に収束した訳ではないので安心はできないが、この調子でコロナ前の活気が戻ればと思っている。[小売業 岩手]

(4) 全産業の長期資金借入難易度DIは、▲6.0(前期差1.1ポイント増)と5期ぶりに上昇し、短期資金借入難易度DIは、▲4.1(前期差0.5ポイント増)と4期ぶりに上昇した。

<トピックス①>

全産業の原材料・商品仕入単価DI(前年同期比)は、49.1(前期差13.7ポイント増)と6期連続して上昇した。産業別に見ると、サービス業、製造業、卸売業、小売業、建設業のすべての産業で上昇した。

(参考) 調査対象企業のコメント(例)

- ・原油価格高騰により風呂の燃料費負担増。食用油や材料費も高騰していて経営が逼迫している。風呂のろ過機は老朽化により急停止してしまうこともあり困っている。父母の高齢化のため従業員確保も課題である。[宿泊業 群馬]

<トピックス②>

全産業の従業員数過不足DI(今期の水準)は、▲17.4(前期差4.7ポイント減)と3期連続して低下し不足感が強まった。産業別に見ると、サービス業、製造業、卸売業、小売業、建設業のすべての産業で低下した。

(参考) 調査対象企業のコメント(例)

- ・新型コロナの影響による業績の落ち込みも最小限に食い止められ、業績は上向きであるが引き続きエンジニア不足は続き、納期、品質を守るために外注依存度を高めざるを得ず、外注コストの増大で利益は伸びていない。[情報通信・広告業 佐賀]

注) DIは特に断りがない場合は前期比(季節調整値)による。

独立行政法人中小企業基盤整備機構 広報・情報戦略統括室 総合情報戦略課
担当：伊原、谷井、大竹 TEL：03-5470-1521
https://www.smrj.go.jp/research_case/research/survey/index.html

[調査要領]

- (1) 調査時点 2021年11月15日時点
 (2) 調査方法 原則として、全国の商工会、商工会議所の経営指導員、及び中小企業団体中央会の情報連絡員が訪問面接し、聴き取りによって行った。
 (3) 調査対象 中小企業基本法に定義する全国の中小企業

	調査対象企業数		有効回答企業数		有効回答率 (%)
	数	(構成比 %)	数	(構成比 %)	
製造業	4,615	(24.4)	4,455	(24.4)	96.5
建設業	2,430	(12.8)	2,354	(12.9)	96.9
卸売業	1,182	(6.3)	1,117	(6.1)	94.5
小売業	4,595	(24.3)	4,431	(24.3)	96.4
サービス業	6,089	(32.2)	5,881	(32.3)	96.6
合計	18,911	(100.0)	18,238	(100.0)	96.4

注：() 内は構成比 (%)

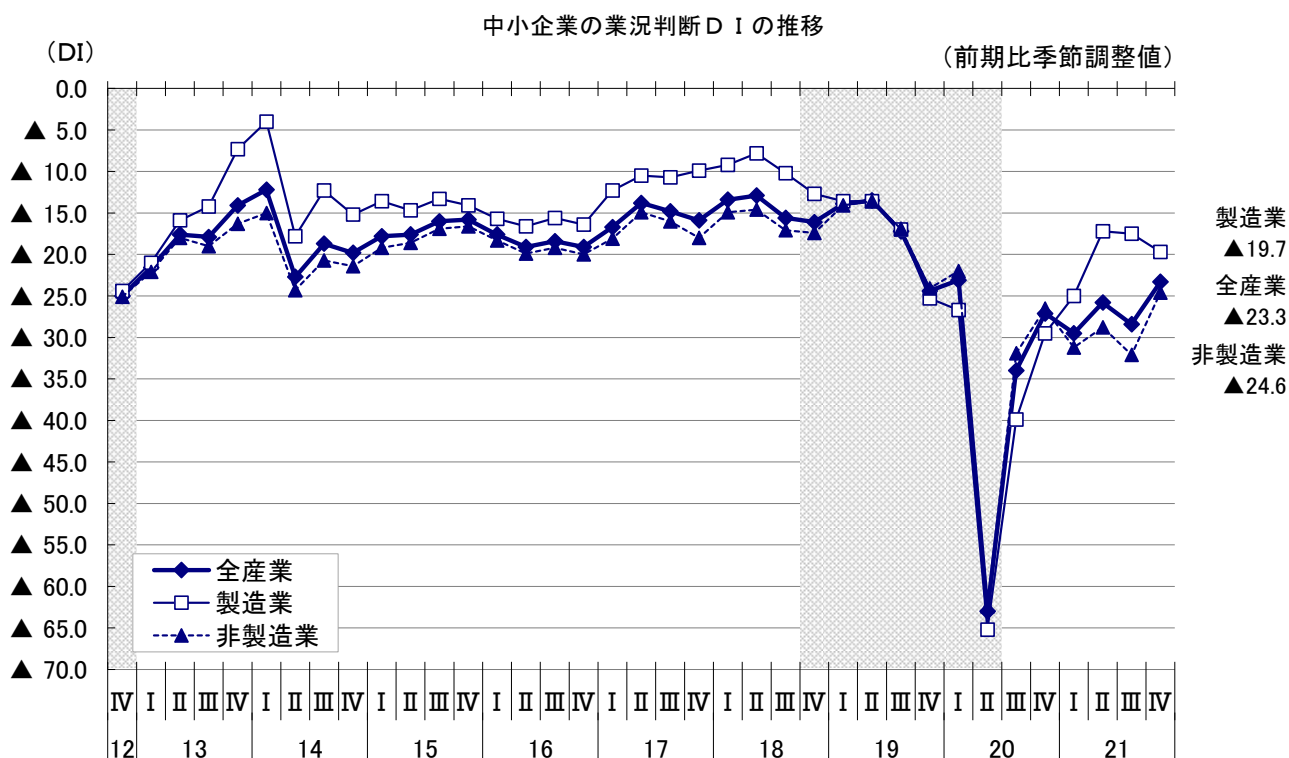
- (4) その他
- ・毎年4-6月期に、前年以前の季節調整値の入れ替えを行っている。
 - ・最新の長期時系列データは中小企業庁及び中小企業基盤整備機構のホームページで公表している。

1. 業況判断DI (12ページ参照)

(1) 全産業

2021年10-12月期の全産業の業況判断DIは、(前期▲28.4→) ▲23.3(前期差5.1ポイント増)となり、2期ぶりにマイナス幅が縮小した。

製造業の業況判断DIは、(前期▲17.5→) ▲19.7(前期差2.2ポイント減)と2期連続してマイナス幅が拡大した。非製造業の業況判断DIは、(前期▲32.1→) ▲24.6(前期差7.5ポイント増)と2期ぶりにマイナス幅が縮小した。



(2) 製造業

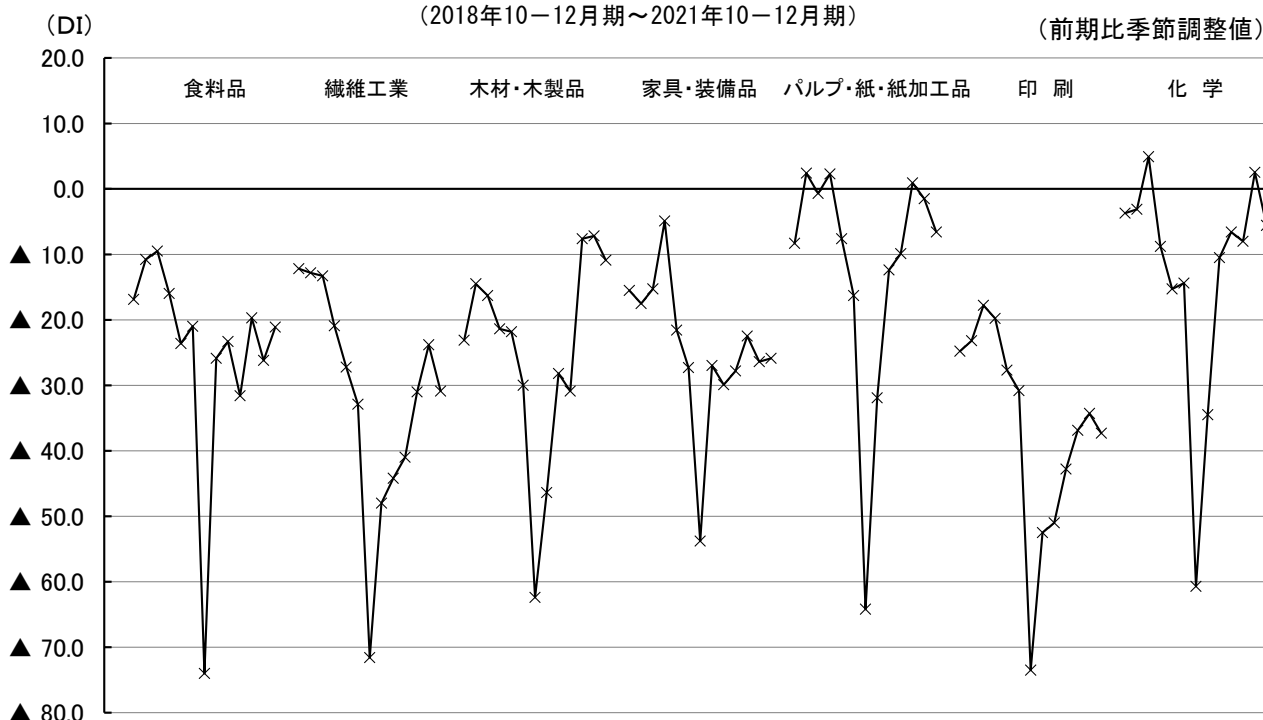
製造業の業況判断DIは、(前期▲17.5→) ▲19.7(前期差2.2ポイント減)と2期連続してマイナス幅が拡大した。

製造業の14業種の内訳では、食料品で▲21.1(前期差5.1ポイント増)、窯業・土石製品で▲16.4(前期差1.9ポイント増)、家具・装備品で▲25.9(前期差0.5ポイント増)と3業種でマイナス幅が縮小し、化学で▲5.6(前期差8.1ポイント減)とプラスからマイナスに転じ、輸送用機械器具で▲18.0(前期差16.1ポイント減)、繊維工業で▲30.9(前期差7.1ポイント減)、金属製品で▲15.1(前期差6.9ポイント減)、電気・情報通信機械器具・電子部品で▲17.0(前期差6.7ポイント減)など10業種でマイナス幅が拡大した。

中小企業の製造業 業種別 業況判断DIの推移(1)

(2018年10-12月期~2021年10-12月期)

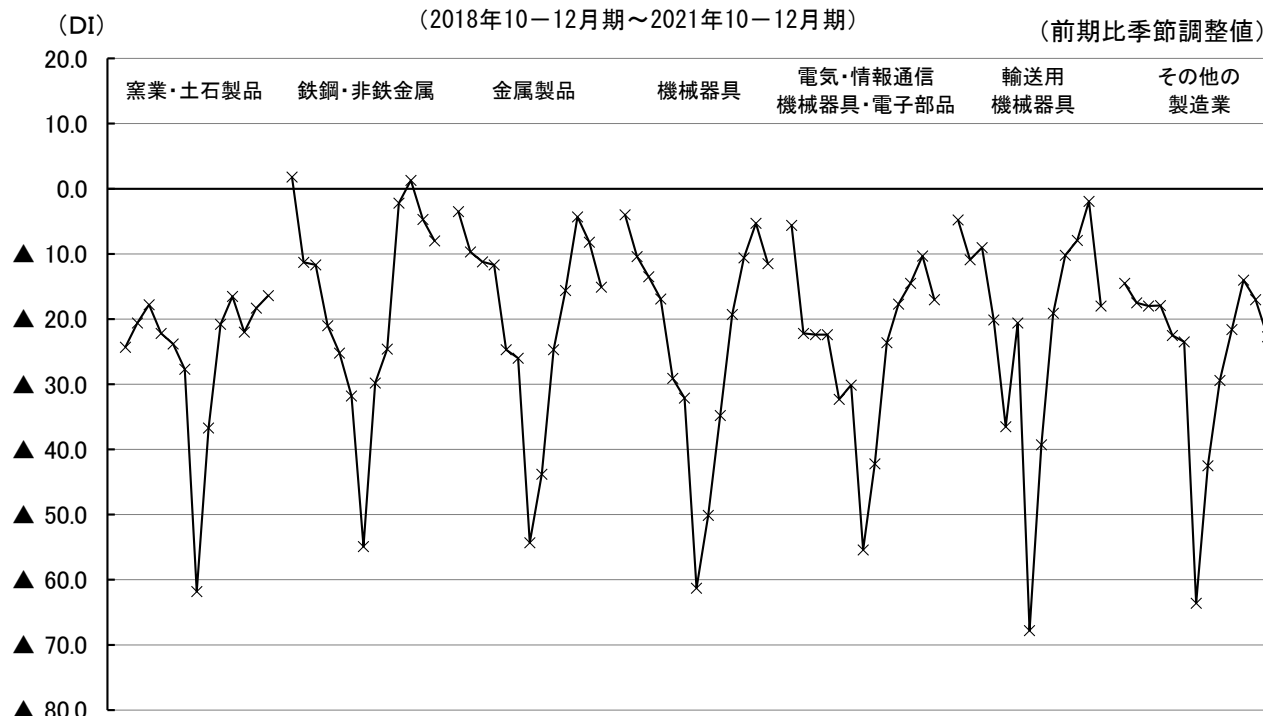
(前期比季節調整値)



中小企業の製造業 業種別 業況判断DIの推移(2)

(2018年10-12月期~2021年10-12月期)

(前期比季節調整値)

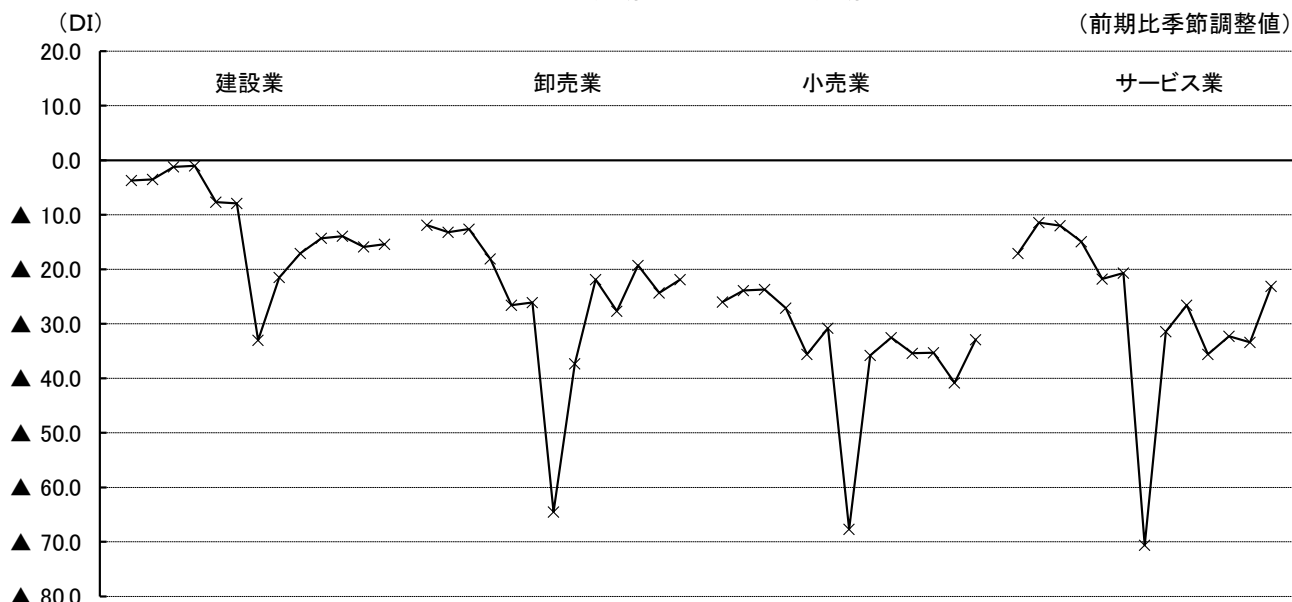


(3) 非製造業

非製造業の業況判断DIは、（前期▲32.1→）▲24.6（前期差7.5ポイント増）と2期ぶりにマイナス幅が縮小した。

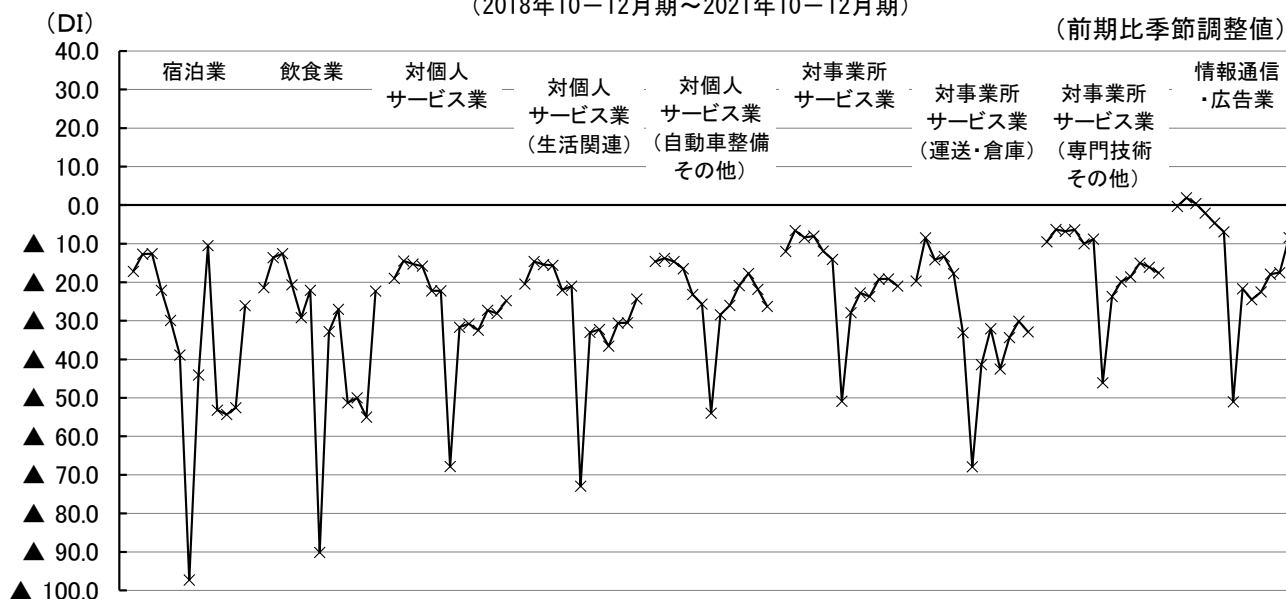
産業別に見ると、サービス業で▲23.1（前期差10.3ポイント増）、小売業で▲32.9（前期差7.9ポイント増）、卸売業で▲21.9（前期差2.4ポイント増）、建設業で▲15.4（前期差0.5ポイント増）といずれもマイナス幅が縮小した。

中小企業の非製造業 産業別 業況判断DIの推移
（2018年10-12月期～2021年10-12月期）



サービス業の内訳では、飲食業で▲22.3（前期差32.7ポイント増）、宿泊業で▲26.1（前期差26.5ポイント増）、情報通信・広告業で▲8.4（前期差9.1ポイント増）、対個人サービス業（生活関連）で▲24.3（前期差6.2ポイント増）とマイナス幅が縮小し、対個人サービス業（自動車整備その他）で▲26.3（前期差4.5ポイント減）、対事業所サービス業（運送・倉庫）で▲32.9（前期差2.8ポイント減）、対事業所サービス業（専門技術その他）で▲17.6（前期差1.5ポイント減）とマイナス幅が拡大した。

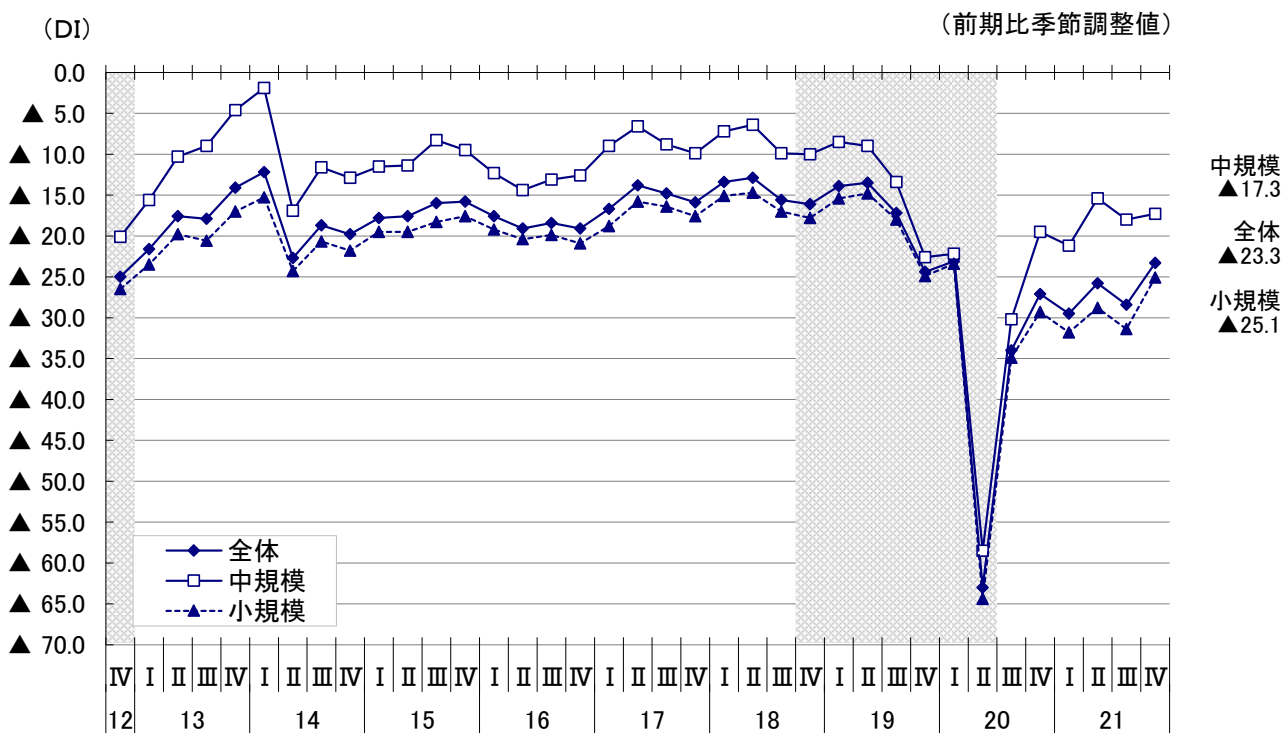
中小企業のサービス業 業種別 業況判断DIの推移
（2018年10-12月期～2021年10-12月期）



(注) 「対個人サービス業（生活関連）」は、不動産業、洗濯・理容・美容・浴場業、その他の生活関連サービス業等の7業種。
「対個人サービス業（自動車整備その他）」は、自動車整備業、機械等修理業。
「対事業所サービス業（運送・倉庫）」は、道路旅客運送業、道路貨物運送業、倉庫業等の5業種。
「対事業所サービス業（専門技術その他）」は、専門サービス業、技術サービス業、廃棄物処理業等の5業種。

[参考]

中小企業の業況判断D Iの推移[規模別]

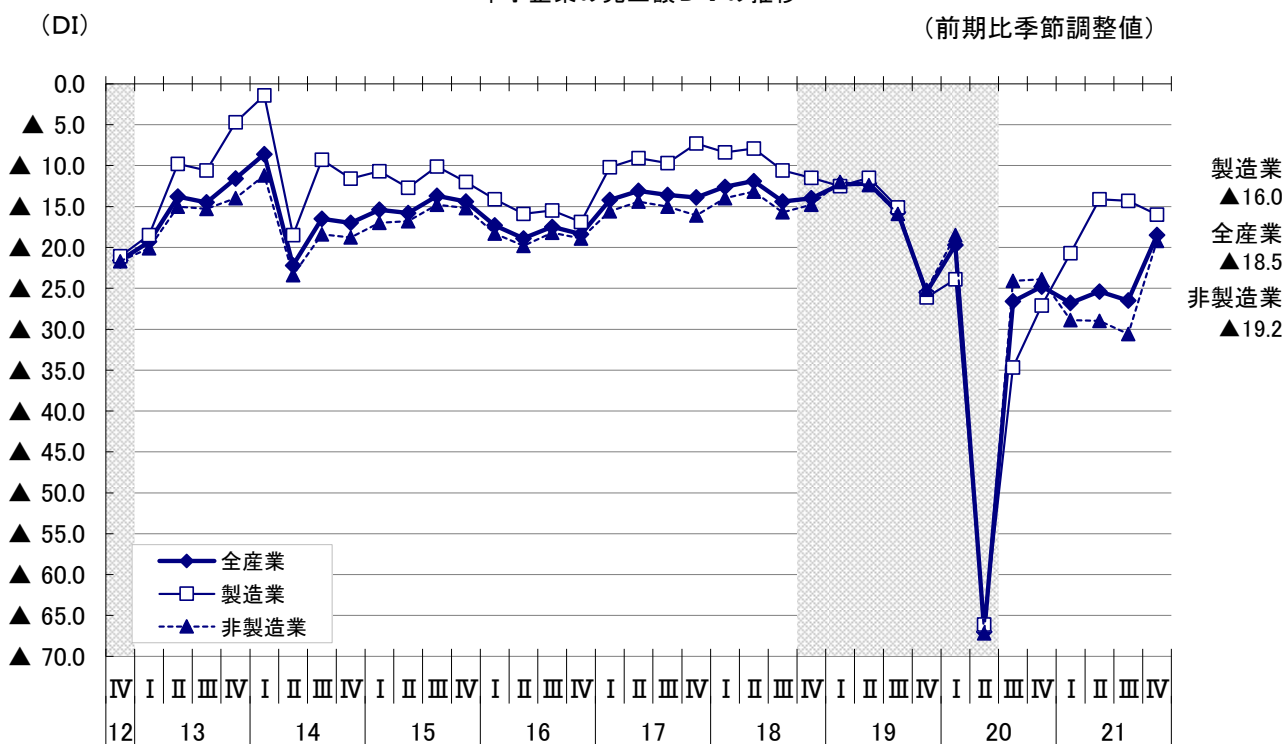


2. 売上額D I (13ページ参照)

全産業の売上額D Iは、(前期▲26.5→) ▲18.5(前期差8.0ポイント増)と2期ぶりにマイナス幅が縮小した。

産業別に見ると、製造業で(前期▲14.3→) ▲16.0(前期差1.7ポイント減)と2期連続してマイナス幅が拡大した。一方、非製造業で(前期▲30.6→) ▲19.2(前期差11.4ポイント増)と4期ぶりにマイナス幅が縮小した。

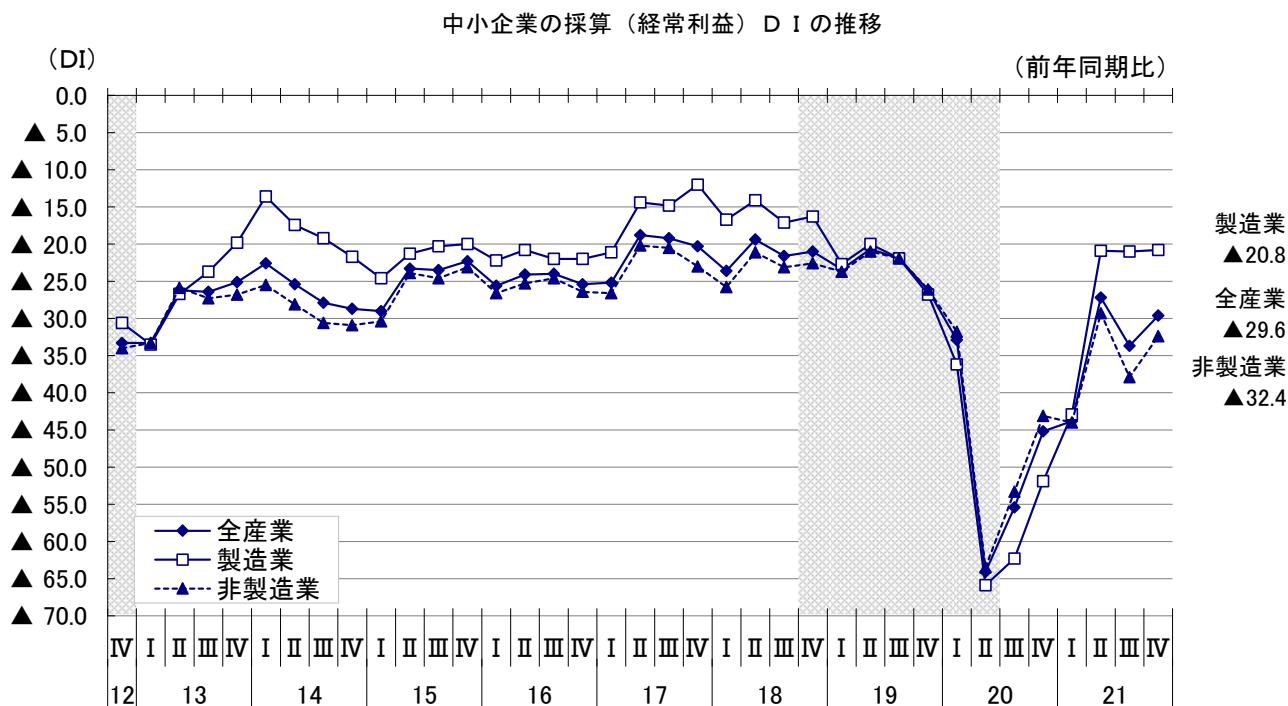
中小企業の売上額D Iの推移



3. 採算（経常利益）D I（14ページ参照）

全産業の採算（経常利益）D I（「好転」－「悪化」、前年同期比）は、（前期▲33.7→）▲29.6（前期差4.1ポイント増）と2期ぶりにマイナス幅が縮小した。

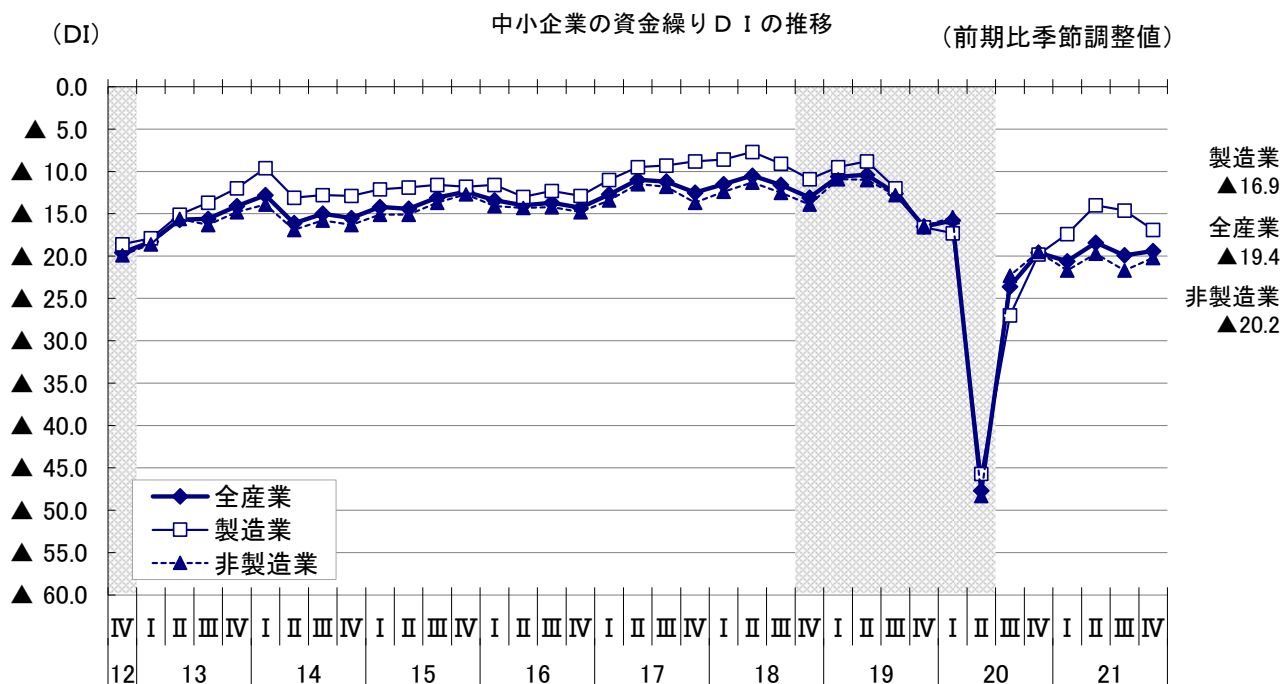
産業別に見ると、製造業で（前期▲21.0→）▲20.8（前期差0.2ポイント増）と2期ぶりにマイナス幅が縮小し、非製造業で（前期▲37.9→）▲32.4（前期差5.5ポイント増）と2期ぶりにマイナス幅が縮小した。



4. 資金繰りD I（14ページ参照）

全産業の資金繰りD Iは、（前期▲19.9→）▲19.4（前期差0.5ポイント増）と2期ぶりにマイナス幅が縮小した。

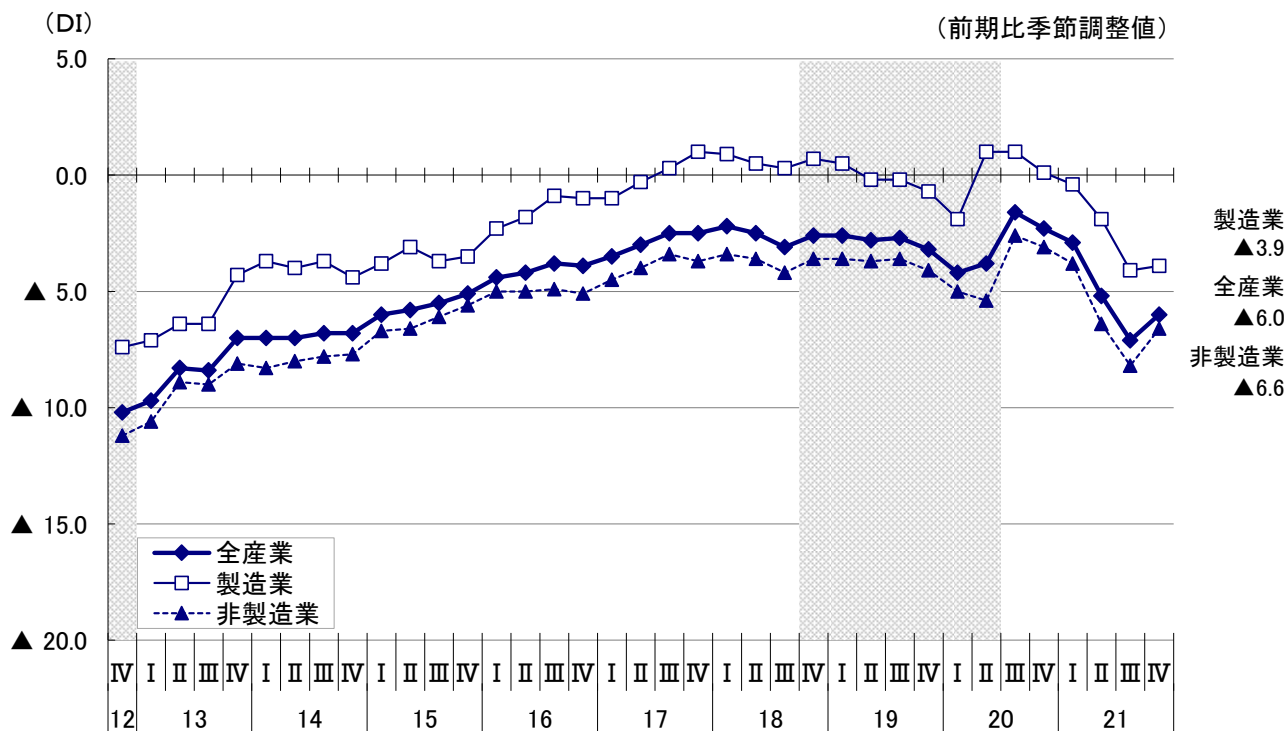
産業別に見ると、製造業で（前期▲14.6→）▲16.9（前期差2.3ポイント減）と2期連続してマイナス幅が拡大した。一方、非製造業で（前期▲21.7→）▲20.2（前期差1.5ポイント増）と2期ぶりにマイナス幅が縮小した。



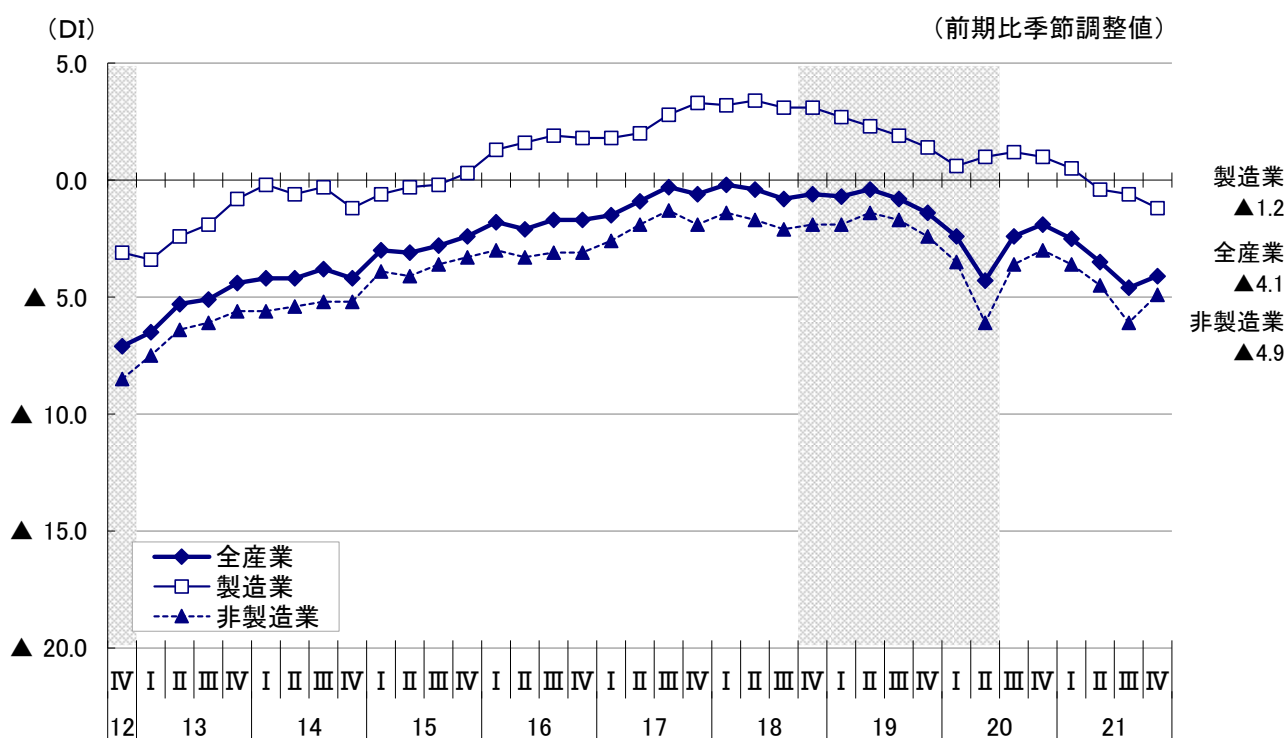
5. 借入難易度D I (14ページ参照)

全産業の長期資金借入難易度D Iは、(前期▲7.1→) ▲6.0(前期差1.1ポイント増)と5期ぶりにマイナス幅が縮小し、全産業の短期資金借入難易度D Iは、(前期▲4.6→) ▲4.1(前期差0.5ポイント増)と4期ぶりにマイナス幅が縮小した。

中小企業の長期資金借入難易度D Iの推移



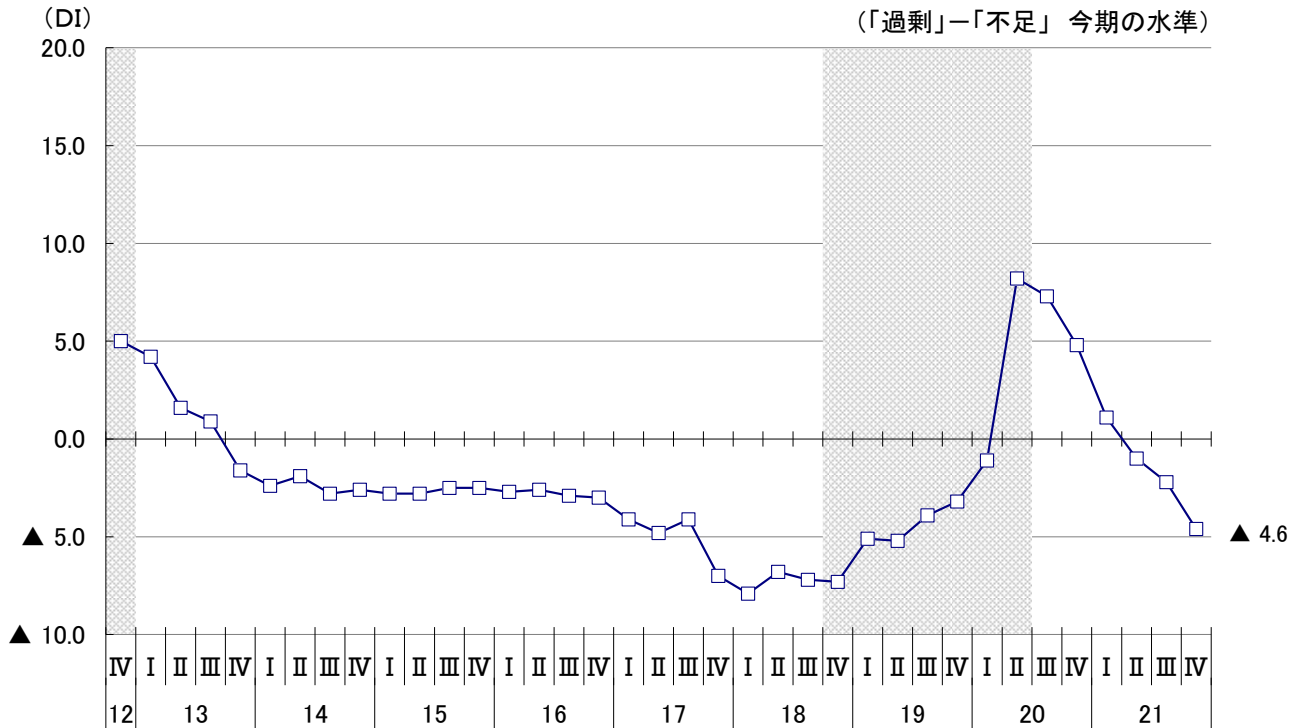
中小企業の短期資金借入難易度D Iの推移



6. 生産設備過不足D I (15ページ参照)

製造業の生産設備過不足D I (「過剰」－「不足」、今期の水準)は、(前期▲2.2→)▲4.6(前期差2.4ポイント減)と不足感が強まった。

中小企業(製造業)の生産設備過不足D Iの推移



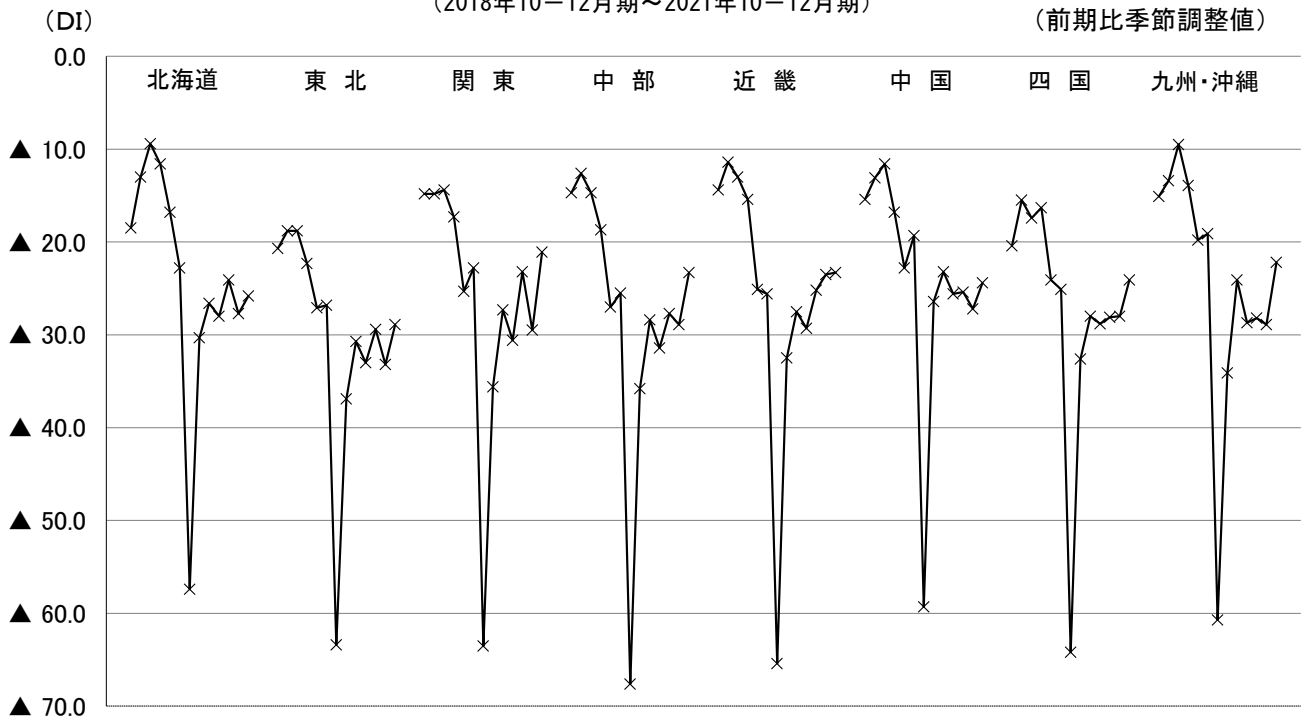
7. 地域別業況判断D I (16～19ページ参照)

地域別の業況判断D I (全産業)は、関東、九州・沖縄、中部、東北、四国、中国、北海道、近畿の全ての地域でマイナス幅が縮小した。

中小企業の地域別業況判断D Iの推移(全産業)

(2018年10-12月期～2021年10-12月期)

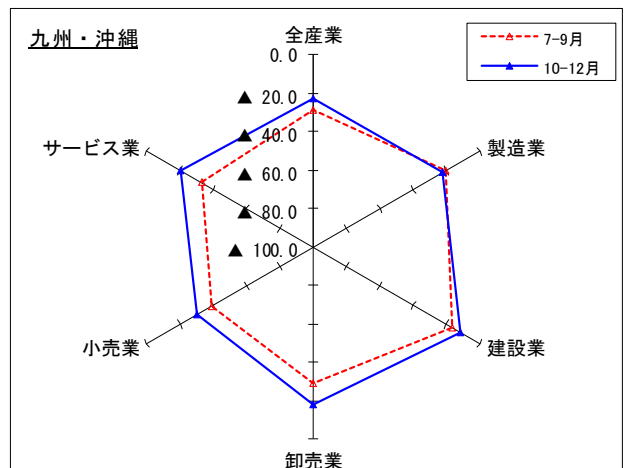
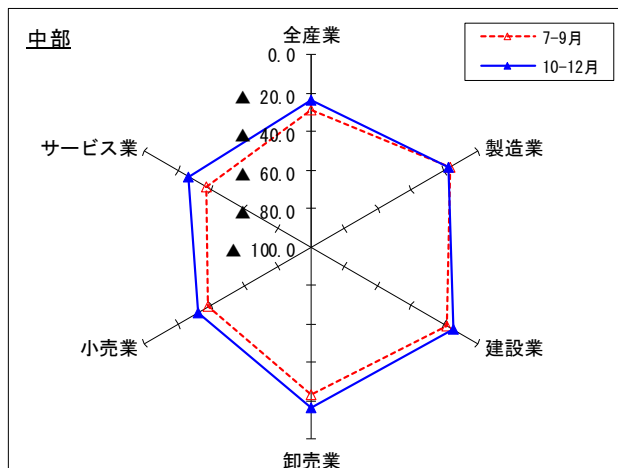
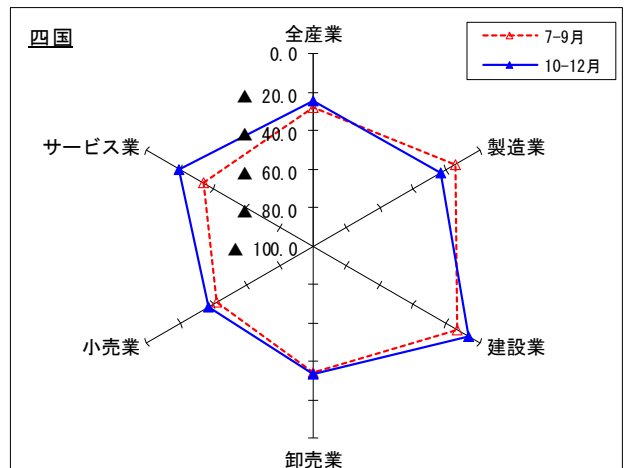
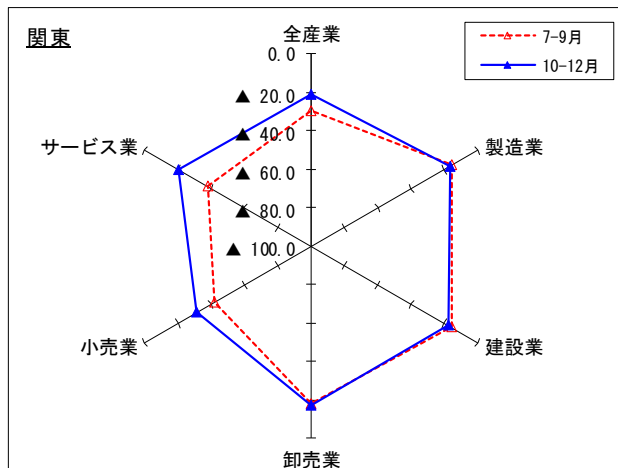
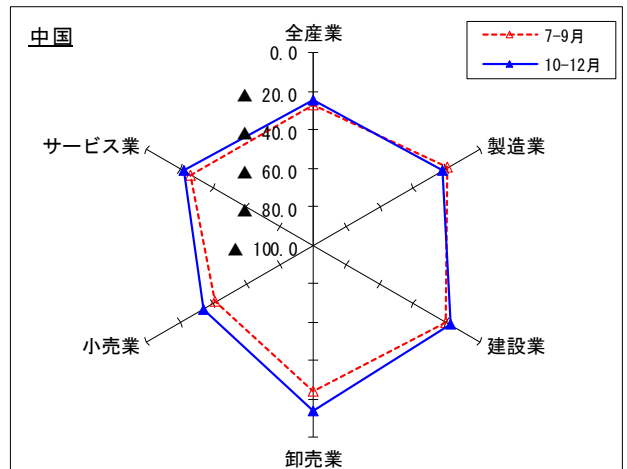
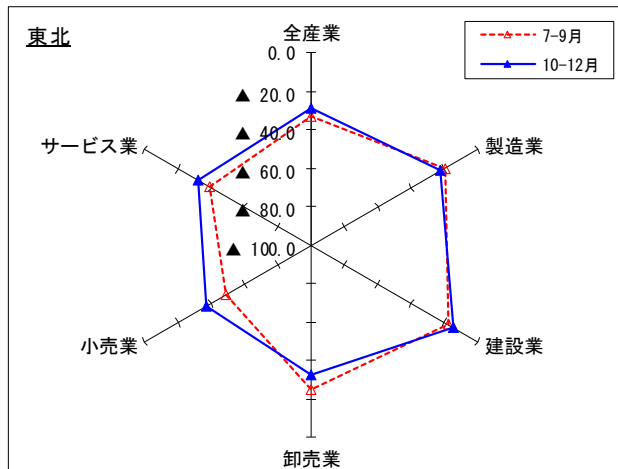
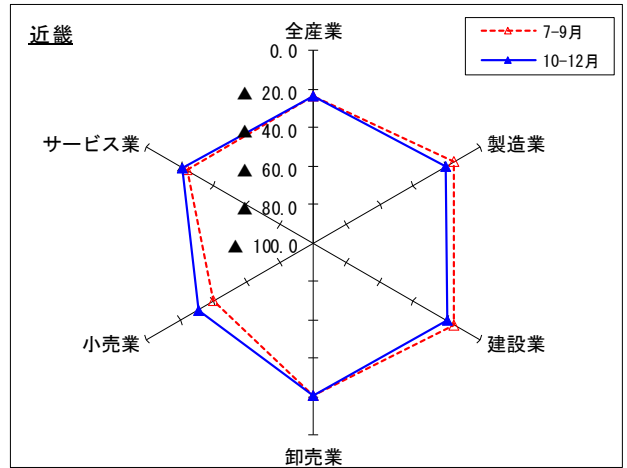
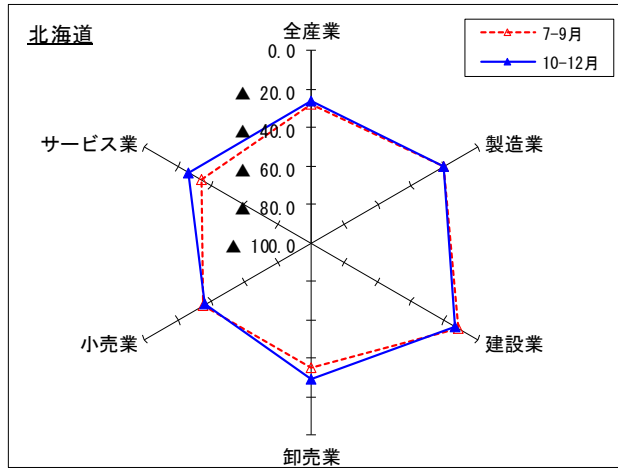
(前期比季節調整値)



(注)1. 地域区分は、各経済産業局管内の都道府県により区分している。

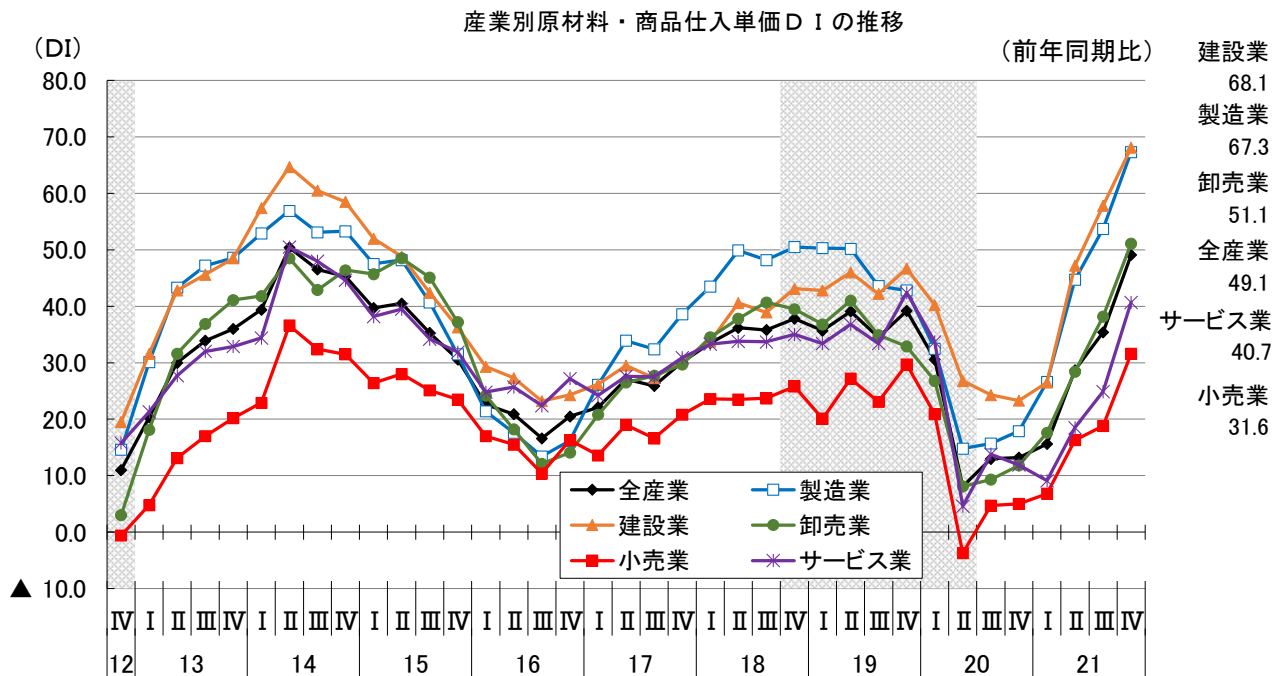
2. 関東には、新潟、長野、山梨、静岡の各県、中部には、石川、富山の各県、近畿には、福井県を含む。九州・沖縄は、九州各県と沖縄県の合計。

各地域における産業別の動向（業況判断DI・前期比季節調整値）



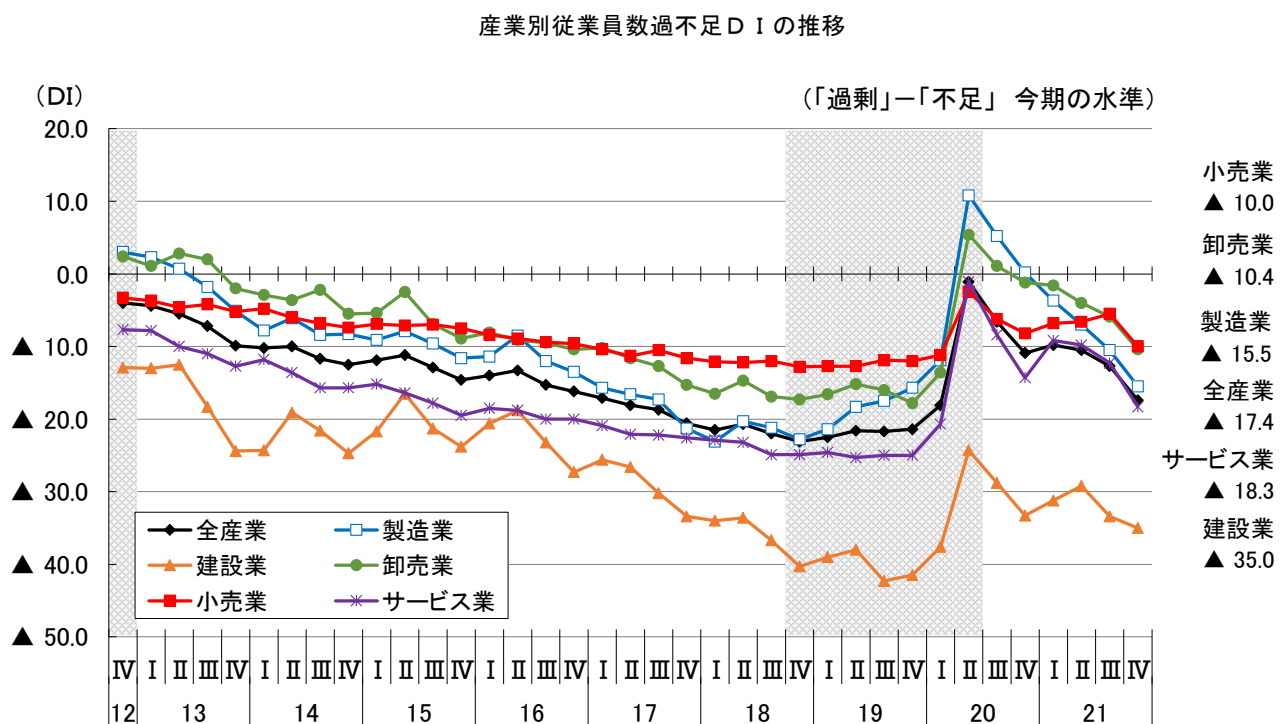
<トピックス①>産業別原材料・商品仕入単価D Iの推移について

全産業の原材料・商品仕入単価D I（「上昇」－「低下」、前年同期比）は、49.1（前期差13.7ポイント増）とプラス幅が拡大した。また、産業別に見ると、サービス業で40.7（前期差15.8ポイント増）、製造業で67.3（前期差13.6ポイント増）、卸売業で51.1（前期差12.9ポイント増）、小売業で31.6（前期差12.8ポイント増）、建設業で68.1（前期差10.3ポイント増）とすべての産業でプラス幅が拡大した。



<トピックス②>産業別従業員数過不足D I（今期の水準）の推移について

全産業の従業員数過不足D I（「過剰」－「不足」、今期の水準）は、（前期▲12.7→）▲17.4（前期差4.7ポイント減）と3期連続してマイナス幅が拡大し、不足感が強まった。産業別に見ると、サービス業、製造業、卸売業、小売業、建設業のすべての産業でマイナス幅が拡大した。



【調査対象企業のコメント】

- ・ 緊急事態宣言解除になるも前年と変わらない状況。農産関係は雨不足、高温障害、又水産は赤潮被害等の影響により収量並びに漁獲減が予想される為10月以降は厳しい状況となる可能性あり。原油高にて資材高騰の恐れあり。
[パルプ・紙・紙加工品 北海道]
- ・ 10月に入ってから地域の行事が催されるようになり、それに伴う注文も入るようになってきた。完全に収束した訳ではないので安心はできないが、この調子でコロナ前の活気が戻ればと思っている。[小売業 岩手]
- ・ コロナ感染者が減少したためか10月は利用客が増えましたが県民夏旅を利用された方が多く割り引き料金の入金が一ヶ月後で遣り繰りが大変です。GoToの再開を待っているのか11月～12月の予約は今のところ少な目です。[宿泊業 山形]
- ・ コロナからの回復が遅い。印刷資材の値上がりが今後収益に影響するし、ガソリンの値上げが経費負担増となる。繁忙期に入ることによって需要を期待するしかない。[印刷 茨城]
- ・ 原油価格高騰により風呂の燃料費負担増。食用油や材料費も高騰していて経営が逼迫している。風呂のろ過機は老朽化により急停止してしまうこともあり困っている。父母の高齢化のため従業員確保も課題である。[宿泊業 群馬]
- ・ 受注増加傾向にも関わらず、製品納期の大幅遅延で資源高騰による資材価格の上昇によるコスト増加で工期の大幅延長に伴う受注変化のキャンセルのおそれが今後の心配材料と認識している。[建設業 千葉]
- ・ コロナが落ち着いてきた為か、昨年より今の所はデパートも動きが良くなっている様に感じますので、このままの状態でも年末までいってほしいと思います。[食料品 新潟]
- ・ 外注を含めた熟練工の減少で今後、生産数の減少、在庫回転率の悪化。加工単価の上昇に加え原材料の単価の上昇が確実です。また、当社製品が食品、飲食業に関係しているためコロナ後の会社環境を不安に感じます。[金属製品 岐阜]
- ・ コロナ等の影響による半導体不足をはじめ、各原材料、部品の納期遅延、原油価格上昇による仕入価格値上等を予測し、在庫確保等を検討しているが、将来的に利用先が決まらず在庫過多とならないかを懸念している。[輸送用機械器具 愛知]
- ・ コロナの影響で公共事業の入札物件が減少。災害が起きたため災害関連の工事はあるが、採算が厳しい物件も多い。又、緊急工事のため施工より契約が後となり、入金の見込みがたたないで資金繰りに影響している。[建設業 福井]
- ・ 海外からの製品輸入に関して、納期の不安定さから、輸入コストが増加傾向にある。品質管理はもちろん、納期管理にも注力しているところ。[卸売業 大阪]
- ・ 新型コロナウイルスのワクチン接種に際し、副反応への対応により、解熱鎮痛薬の需要が増大している。メーカーからの増産依頼により、売上増加につながっている。[化学 奈良]
- ・ 需要期に入るため、業況の回復が見込まれるが、依然として店舗・商業施設や宿泊施設向け需要が低調であり、新型コロナウイルス感染拡大の影響が続いているものと思われます。今後も厳しい経営状況が続くと考える。[家具・装備品 岡山]
- ・ コロナの状況が落ち着きだし、テイクアウトと通常の店の営業が重なり人の負担が大きくなりだした。人数制限等もあり店の回復には時間がかかりそうで、まだまだテイクアウトに委ねなければならない状況。[飲食業 山口]
- ・ 繊維業界のメーカー全体的に不況の為、新商品提案の頻度が非常に少なくなっている。その上、中国等仕入国への往来が出来なかった為、業界の盛り上がりも乏しい。我々問屋もその余波を受けている。[卸売業 徳島]
- ・ コロナ禍の影響が依然続いている。町のプレミアム商品券の施策は多少ありがたいが、一昨年の売上にはほど遠い状況である。コロナは終息に向かっているが、以前の状態に戻る事は期待できない。[小売業 愛媛]
- ・ 新型コロナの影響による業績の落ち込みも最小限に食い止められ、業績は上向きであるが引き続きエンジニア不足は続き、納期、品質を守るために外注依存度を高めざるを得ず、外注コストの増大で利益は伸びていない。[情報通信・広告業 佐賀]
- ・ 緊急事態宣言が解除となり、需要の回復が見込まれる。しかし、軽石の漂着問題の影響を受けそうである。ピンチをチャンスとして問題解決とビジネスを結びつけられないか模索している。[その他の製造業 沖縄]

主要DI時系列表

1. 業況判断DI（「好転」-「悪化」 前期比季節調整値）

1-(1) 全産業

産 業	2020年			2021年			前期差	2022年	今期との差	
	4-6月	7-9月	10-12月	1-3月	4-6月	7-9月		10-12月		1-3月見通し
全産業	▲ 63.0	▲ 34.0	▲ 27.1	▲ 29.5	▲ 25.8	▲ 28.4	▲ 23.3	5.1	▲ 11.5	11.8
中規模	▲ 58.5	▲ 30.2	▲ 19.5	▲ 21.2	▲ 15.4	▲ 18.0	▲ 17.3	0.7	▲ 4.6	12.7
小規模	▲ 64.4	▲ 34.9	▲ 29.3	▲ 31.8	▲ 28.8	▲ 31.4	▲ 25.1	6.3	▲ 13.1	12.0
製造業	▲ 65.2	▲ 39.9	▲ 29.5	▲ 25.0	▲ 17.2	▲ 17.5	▲ 19.7	▲ 2.2	▲ 7.2	12.5
非製造業	▲ 62.4	▲ 31.9	▲ 26.5	▲ 31.2	▲ 28.8	▲ 32.1	▲ 24.6	7.5	▲ 13.1	11.5

1-(2) 製造業

業 種	2020年			2021年			前期差	2022年	今期との差	
	4-6月	7-9月	10-12月	1-3月	4-6月	7-9月		10-12月		1-3月見通し
食料品	▲ 74.0	▲ 25.9	▲ 23.3	▲ 31.6	▲ 19.7	▲ 26.2	▲ 21.1	5.1	0.6	21.7
繊維工業	▲ 71.6	▲ 48.0	▲ 44.2	▲ 41.0	▲ 31.0	▲ 23.8	▲ 30.9	▲ 7.1	▲ 12.1	18.8
木材・木製品	▲ 62.4	▲ 46.4	▲ 28.2	▲ 30.9	▲ 7.6	▲ 7.2	▲ 10.9	▲ 3.7	▲ 17.8	▲ 6.9
家具・装備品	▲ 53.8	▲ 27.0	▲ 29.9	▲ 27.8	▲ 22.5	▲ 26.4	▲ 25.9	0.5	▲ 25.3	0.6
パルプ・紙・紙加工品	▲ 64.2	▲ 31.9	▲ 12.4	▲ 9.9	0.9	▲ 1.5	▲ 6.6	▲ 5.1	▲ 5.1	1.5
印刷	▲ 73.5	▲ 52.5	▲ 51.0	▲ 42.8	▲ 36.9	▲ 34.3	▲ 37.3	▲ 3.0	▲ 23.4	13.9
化学	▲ 60.7	▲ 34.5	▲ 10.5	▲ 6.6	▲ 8.0	2.5	▲ 5.6	▲ 8.1	▲ 0.9	4.7
窯業・土石製品	▲ 61.8	▲ 36.7	▲ 20.8	▲ 16.5	▲ 22.0	▲ 18.3	▲ 16.4	1.9	▲ 8.9	7.5
鉄鋼・非鉄金属	▲ 54.9	▲ 29.8	▲ 24.6	▲ 2.2	1.3	▲ 4.7	▲ 8.0	▲ 3.3	▲ 4.9	3.1
金属製品	▲ 54.3	▲ 43.8	▲ 24.7	▲ 15.6	▲ 4.3	▲ 8.2	▲ 15.1	▲ 6.9	▲ 6.9	8.2
機械器具	▲ 61.3	▲ 50.1	▲ 34.8	▲ 19.3	▲ 10.6	▲ 5.3	▲ 11.5	▲ 6.2	▲ 3.1	8.4
電気・情報通信機械器具・電子部品	▲ 55.4	▲ 42.2	▲ 23.6	▲ 17.7	▲ 14.5	▲ 10.3	▲ 17.0	▲ 6.7	▲ 4.8	12.2
輸送用機械器具	▲ 67.8	▲ 39.3	▲ 19.1	▲ 10.2	▲ 7.9	▲ 1.9	▲ 18.0	▲ 16.1	1.5	19.5
その他の製造業	▲ 63.6	▲ 42.5	▲ 29.4	▲ 21.6	▲ 14.0	▲ 17.0	▲ 22.7	▲ 5.7	▲ 10.4	12.3

1-(3) 非製造業

産 業・業 種	2020年			2021年			前期差	2022年	今期との差	
	4-6月	7-9月	10-12月	1-3月	4-6月	7-9月		10-12月		1-3月見通し
建設業	▲ 33.0	▲ 21.5	▲ 17.1	▲ 14.3	▲ 13.9	▲ 15.9	▲ 15.4	0.5	▲ 18.2	▲ 2.8
総合工事業	▲ 26.7	▲ 17.9	▲ 13.1	▲ 11.2	▲ 10.9	▲ 15.0	▲ 13.9	1.1	▲ 17.3	▲ 3.4
職別・設備工事業	▲ 39.9	▲ 26.0	▲ 21.4	▲ 17.4	▲ 17.2	▲ 17.0	▲ 16.8	0.2	▲ 19.2	▲ 2.4
卸売業	▲ 64.5	▲ 37.3	▲ 21.9	▲ 27.7	▲ 19.3	▲ 24.3	▲ 21.9	2.4	▲ 7.5	14.4
小売業	▲ 67.7	▲ 35.8	▲ 32.5	▲ 35.4	▲ 35.3	▲ 40.8	▲ 32.9	7.9	▲ 18.5	14.4
サービス業	▲ 70.6	▲ 31.4	▲ 26.6	▲ 35.6	▲ 32.3	▲ 33.4	▲ 23.1	10.3	▲ 7.3	15.8
宿泊業	▲ 97.3	▲ 44.1	▲ 10.5	▲ 53.2	▲ 54.3	▲ 52.6	▲ 26.1	26.5	2.8	28.9
飲食業	▲ 90.1	▲ 32.8	▲ 27.0	▲ 51.3	▲ 50.0	▲ 55.0	▲ 22.3	32.7	2.5	24.8
対個人サービス業	▲ 67.8	▲ 31.7	▲ 30.8	▲ 32.5	▲ 27.3	▲ 28.1	▲ 24.8	3.3	▲ 13.2	11.6
対個人サービス業（生活関連）	▲ 72.9	▲ 33.0	▲ 32.3	▲ 36.6	▲ 30.6	▲ 30.5	▲ 24.3	6.2	▲ 10.2	14.1
対個人サービス業（自動車整備その他）	▲ 54.0	▲ 28.4	▲ 26.0	▲ 20.9	▲ 17.7	▲ 21.8	▲ 26.3	▲ 4.5	▲ 21.7	4.6
対事業所サービス業	▲ 50.9	▲ 27.9	▲ 22.8	▲ 23.7	▲ 19.2	▲ 19.1	▲ 21.0	▲ 1.9	▲ 11.0	10.0
対事業所サービス業（運送・倉庫）	▲ 67.9	▲ 41.4	▲ 32.1	▲ 42.5	▲ 34.4	▲ 30.1	▲ 32.9	▲ 2.8	▲ 14.0	18.9
対事業所サービス業（専門技術その他）	▲ 46.1	▲ 23.7	▲ 19.9	▲ 18.6	▲ 15.0	▲ 16.1	▲ 17.6	▲ 1.5	▲ 10.4	7.2
情報通信・広告業	▲ 51.0	▲ 21.7	▲ 24.5	▲ 22.5	▲ 17.9	▲ 17.5	▲ 8.4	9.1	▲ 9.2	▲ 0.8

2. -(1) 売上額DI (「増加」-「減少」 前期比季節調整値)

産 業	2020年			2021年				前期差
	4-6月	7-9月	10-12月	1-3月	4-6月	7-9月	10-12月	
全産業	▲ 67.0	▲ 26.6	▲ 24.8	▲ 26.8	▲ 25.4	▲ 26.5	▲ 18.5	8.0
製造業	▲ 66.1	▲ 34.7	▲ 27.1	▲ 20.7	▲ 14.1	▲ 14.3	▲ 16.0	▲ 1.7
非製造業	▲ 67.2	▲ 24.1	▲ 23.9	▲ 28.9	▲ 29.0	▲ 30.6	▲ 19.2	11.4
建設業	▲ 32.3	▲ 23.5	▲ 18.4	▲ 14.3	▲ 15.3	▲ 19.3	▲ 14.6	4.7
卸売業	▲ 65.3	▲ 29.7	▲ 17.2	▲ 23.9	▲ 20.4	▲ 24.2	▲ 15.0	9.2
小売業	▲ 72.6	▲ 26.7	▲ 30.3	▲ 32.6	▲ 34.6	▲ 37.3	▲ 25.1	12.2
サービス業	▲ 77.3	▲ 21.6	▲ 22.4	▲ 32.8	▲ 31.6	▲ 31.5	▲ 16.9	14.6

2. -(2) 売上単価・客単価DI (「上昇」-「低下」 前期比季節調整値)

産 業	2020年			2021年				前期差
	4-6月	7-9月	10-12月	1-3月	4-6月	7-9月	10-12月	
全産業	▲ 36.1	▲ 17.2	▲ 16.6	▲ 17.4	▲ 14.5	▲ 13.2	▲ 10.0	3.2
製造業	▲ 18.1	▲ 12.3	▲ 10.4	▲ 9.4	▲ 3.7	▲ 0.6	1.4	2.0
非製造業	▲ 43.1	▲ 19.1	▲ 19.2	▲ 20.6	▲ 18.6	▲ 18.1	▲ 14.5	3.6
卸売業	▲ 18.9	▲ 8.9	▲ 7.3	▲ 3.5	3.4	7.0	15.2	8.2
小売業	▲ 48.6	▲ 24.5	▲ 26.2	▲ 24.8	▲ 25.2	▲ 27.0	▲ 21.3	5.7
サービス業	▲ 43.4	▲ 17.2	▲ 15.8	▲ 20.8	▲ 17.6	▲ 16.3	▲ 14.7	1.6

2. -(3) 売上単価・客単価DI (「上昇」-「低下」 前年同期比)

産 業	2020年			2021年				前期差	2022年 1-3月見通し	今期と の差
	4-6月	7-9月	10-12月	1-3月	4-6月	7-9月	10-12月			
全産業	▲ 34.9	▲ 28.0	▲ 22.8	▲ 23.7	▲ 12.2	▲ 14.6	▲ 7.4	7.2	▲ 2.0	5.4
製造業	▲ 16.7	▲ 16.5	▲ 14.8	▲ 11.5	▲ 2.8	0.8	5.9	5.1	7.8	1.9
非製造業	▲ 42.0	▲ 32.5	▲ 25.9	▲ 28.6	▲ 15.9	▲ 20.7	▲ 12.7	8.0	▲ 5.8	6.9
卸売業	▲ 20.1	▲ 14.7	▲ 11.8	▲ 8.4	3.7	8.6	20.2	11.6	22.4	2.2
小売業	▲ 48.4	▲ 39.5	▲ 33.0	▲ 33.6	▲ 22.6	▲ 29.7	▲ 21.0	8.7	▲ 14.1	6.9
サービス業	▲ 41.4	▲ 30.5	▲ 23.2	▲ 28.5	▲ 14.5	▲ 19.6	▲ 12.8	6.8	▲ 4.9	7.9

3. 原材料・商品仕入単価DI (「上昇」-「低下」 前年同期比)

産 業	2020年			2021年				前期差	2022年 1-3月見通し	今期と の差
	4-6月	7-9月	10-12月	1-3月	4-6月	7-9月	10-12月			
全産業	8.1	13.0	13.2	15.6	28.7	35.4	49.1	13.7	45.0	▲ 4.1
製造業	14.8	15.7	17.9	26.6	44.7	53.7	67.3	13.6	62.6	▲ 4.7
非製造業	5.9	12.2	11.6	12.1	23.5	29.7	43.3	13.6	39.4	▲ 3.9
建設業	26.8	24.3	23.3	26.5	47.2	57.8	68.1	10.3	58.7	▲ 9.4
卸売業	8.1	9.3	11.8	17.6	28.4	38.2	51.1	12.9	51.6	0.5
小売業	▲ 3.7	4.7	5.0	6.8	16.3	18.8	31.6	12.8	28.6	▲ 3.0
サービス業	4.6	13.8	11.9	9.1	18.5	24.9	40.7	15.8	37.5	▲ 3.2

4. 在庫水準DI (「過剰」-「不足」 今期の水準)

産 業	2020年			2021年				前期差
	4-6月	7-9月	10-12月	1-3月	4-6月	7-9月	10-12月	
全産業	14.9	11.0	8.3	8.0	8.8	7.6	5.4	▲ 2.2
製造業	13.9	10.2	6.2	5.7	4.2	3.9	1.4	▲ 2.5
非製造業	15.6	11.5	9.8	9.8	12.3	10.4	8.6	▲ 1.8
卸売業	26.1	21.8	18.1	16.6	18.4	16.8	13.0	▲ 3.8
小売業	13.0	9.0	7.8	8.1	10.8	8.7	7.4	▲ 1.3

5. 採算(経常利益)DI (「好転」-「悪化」 前年同期比)

産 業	2020年			2021年			前期差	2022年 1-3月見通し	今期と の差	
	4-6月	7-9月	10-12月	1-3月	4-6月	7-9月				10-12月
全産業	▲ 64.1	▲ 55.4	▲ 45.2	▲ 43.8	▲ 27.2	▲ 33.7	▲ 29.6	4.1	▲ 21.8	7.8
製造業	▲ 65.9	▲ 62.3	▲ 51.9	▲ 42.9	▲ 20.9	▲ 21.0	▲ 20.8	0.2	▲ 17.1	3.7
非製造業	▲ 63.5	▲ 53.3	▲ 43.1	▲ 44.0	▲ 29.3	▲ 37.9	▲ 32.4	5.5	▲ 23.5	8.9
建設業	▲ 37.2	▲ 32.9	▲ 28.1	▲ 22.7	▲ 21.7	▲ 27.1	▲ 25.1	2.0	▲ 26.5	▲ 1.4
卸売業	▲ 66.3	▲ 59.6	▲ 46.4	▲ 39.4	▲ 18.7	▲ 25.3	▲ 22.7	2.6	▲ 15.6	7.1
小売業	▲ 67.3	▲ 54.7	▲ 44.6	▲ 46.2	▲ 36.3	▲ 46.0	▲ 39.8	6.2	▲ 29.1	10.7
サービス業	▲ 70.7	▲ 59.0	▲ 47.3	▲ 51.8	▲ 29.0	▲ 38.6	▲ 31.5	7.1	▲ 19.3	12.2

6. 資金繰りDI (「好転」-「悪化」 前期比季節調整値)

産 業	2020年			2021年			前期差	
	4-6月	7-9月	10-12月	1-3月	4-6月	7-9月		10-12月
全産業	▲ 47.7	▲ 23.6	▲ 19.6	▲ 20.6	▲ 18.4	▲ 19.9	▲ 19.4	0.5
製造業	▲ 45.7	▲ 27.0	▲ 19.8	▲ 17.4	▲ 14.0	▲ 14.6	▲ 16.9	▲ 2.3
非製造業	▲ 48.3	▲ 22.3	▲ 19.5	▲ 21.7	▲ 19.7	▲ 21.7	▲ 20.2	1.5
建設業	▲ 22.9	▲ 12.5	▲ 10.8	▲ 7.6	▲ 7.1	▲ 9.1	▲ 10.9	▲ 1.8
卸売業	▲ 39.6	▲ 19.5	▲ 11.5	▲ 11.6	▲ 10.0	▲ 12.3	▲ 14.2	▲ 1.9
小売業	▲ 53.1	▲ 25.2	▲ 22.9	▲ 24.3	▲ 23.9	▲ 28.2	▲ 25.8	2.4
サービス業	▲ 56.4	▲ 24.8	▲ 22.1	▲ 27.2	▲ 23.5	▲ 23.8	▲ 20.7	3.1

7. 借入難易度 (「容易」-「困難」 前期比季節調整値)

(上段:長期資金、下段:短期資金)

産 業	2020年			2021年			前期差	2022年 1-3月見通し	今期と の差	
	4-6月	7-9月	10-12月	1-3月	4-6月	7-9月				10-12月
全産業	▲ 3.8	▲ 1.6	▲ 2.3	▲ 2.9	▲ 5.2	▲ 7.1	▲ 6.0	1.1	▲ 7.0	▲ 1.0
	▲ 4.3	▲ 2.4	▲ 1.9	▲ 2.5	▲ 3.5	▲ 4.6	▲ 4.1	0.5	▲ 5.0	▲ 0.9
製造業	1.0	1.0	0.1	▲ 0.4	▲ 1.9	▲ 4.1	▲ 3.9	0.2	▲ 5.3	▲ 1.4
	1.0	1.2	1.0	0.5	▲ 0.4	▲ 0.6	▲ 1.2	▲ 0.6	▲ 2.5	▲ 1.3
非製造業	▲ 5.4	▲ 2.6	▲ 3.1	▲ 3.8	▲ 6.4	▲ 8.2	▲ 6.6	1.6	▲ 7.6	▲ 1.0
	▲ 6.1	▲ 3.6	▲ 3.0	▲ 3.6	▲ 4.5	▲ 6.1	▲ 4.9	1.2	▲ 5.7	▲ 0.8
建設業	5.4	6.9	5.7	5.6	2.7	1.2	1.5	0.3	▲ 0.1	▲ 1.6
	4.7	5.2	5.7	5.8	4.8	4.0	3.4	▲ 0.6	1.6	▲ 1.8
卸売業	3.7	4.6	3.0	4.3	▲ 1.8	▲ 3.0	0.2	3.2	▲ 0.7	▲ 0.9
	1.8	2.8	3.0	4.4	1.0	▲ 1.1	1.0	2.1	0.3	▲ 0.7
小売業	▲ 9.3	▲ 5.7	▲ 5.7	▲ 6.0	▲ 8.5	▲ 10.8	▲ 9.5	1.3	▲ 10.8	▲ 1.3
	▲ 9.9	▲ 6.5	▲ 5.5	▲ 6.3	▲ 7.1	▲ 9.1	▲ 7.8	1.3	▲ 9.3	▲ 1.5
サービス業	▲ 8.8	▲ 6.0	▲ 6.0	▲ 7.7	▲ 9.5	▲ 11.4	▲ 9.2	2.2	▲ 9.4	▲ 0.2
	▲ 9.6	▲ 7.0	▲ 6.2	▲ 6.8	▲ 7.7	▲ 9.4	▲ 7.5	1.9	▲ 7.3	0.2

8. 従業員数DI (「増加」-「減少」 前年同期比)

産 業	2020年			2021年			前期差	2022年 1-3月見通し	今期と の差	
	4-6月	7-9月	10-12月	1-3月	4-6月	7-9月				10-12月
全産業	▲ 10.0	▲ 10.2	▲ 8.4	▲ 9.5	▲ 5.5	▲ 6.2	▲ 5.3	0.9	▲ 2.8	2.5
製造業	▲ 9.4	▲ 12.3	▲ 11.9	▲ 11.1	▲ 5.7	▲ 7.5	▲ 7.3	0.2	▲ 2.7	4.6
非製造業	▲ 10.2	▲ 9.4	▲ 7.2	▲ 8.9	▲ 5.5	▲ 5.8	▲ 4.7	1.1	▲ 2.8	1.9
建設業	▲ 2.9	▲ 4.4	▲ 3.5	▲ 3.9	▲ 0.7	▲ 3.4	▲ 2.8	0.6	▲ 3.7	▲ 0.9
卸売業	▲ 6.8	▲ 7.0	▲ 5.8	▲ 7.6	▲ 5.3	▲ 5.3	▲ 3.6	1.7	▲ 1.9	1.7
小売業	▲ 8.2	▲ 7.2	▲ 4.9	▲ 7.0	▲ 3.7	▲ 4.0	▲ 3.4	0.6	▲ 2.9	0.5
サービス業	▲ 15.5	▲ 13.6	▲ 10.8	▲ 12.6	▲ 8.7	▲ 8.2	▲ 6.6	1.6	▲ 2.5	4.1

9. 従業員数過不足DI（「過剰」-「不足」 今期の水準）

産 業	2020年			2021年				前期差
	4-6月	7-9月	10-12月	1-3月	4-6月	7-9月	10-12月	
全産業	▲ 1.1	▲ 6.6	▲ 10.9	▲ 9.8	▲ 10.5	▲ 12.7	▲ 17.4	▲ 4.7
製造業	10.8	5.2	0.2	▲ 3.7	▲ 7.0	▲ 10.5	▲ 15.5	▲ 5.0
非製造業	▲ 5.1	▲ 10.5	▲ 14.6	▲ 11.8	▲ 11.8	▲ 13.4	▲ 18.1	▲ 4.7
建設業	▲ 24.3	▲ 28.8	▲ 33.3	▲ 31.2	▲ 29.2	▲ 33.4	▲ 35.0	▲ 1.6
卸売業	5.4	1.1	▲ 1.2	▲ 1.6	▲ 4.0	▲ 5.9	▲ 10.4	▲ 4.5
小売業	▲ 2.5	▲ 6.2	▲ 8.2	▲ 6.8	▲ 6.6	▲ 5.5	▲ 10.0	▲ 4.5
サービス業	▲ 1.1	▲ 8.4	▲ 14.3	▲ 9.2	▲ 9.8	▲ 12.3	▲ 18.3	▲ 6.0

10. 設備投資動向

設備投資実施企業割合（実施企業／回答企業×100） 単位：%

産 業	2020年			2021年				来期計画	今期との差
	4-6月	7-9月	10-12月	1-3月	4-6月	7-9月	10-12月	1-3月	
全産業	14.8	18.5	19.7	17.2	17.7	17.7	18.3	17.5	▲ 0.8
製造業	17.8	19.8	21.1	19.3	19.5	21.3	21.5	22.7	1.2
建設業	21.0	22.2	23.0	21.7	22.9	20.0	20.6	18.5	▲ 2.1
卸売業	16.7	20.0	21.1	19.3	19.7	18.0	18.6	19.7	1.1
小売業	9.2	14.3	15.1	12.2	12.4	12.2	12.0	11.1	▲ 0.9
サービス業	13.9	18.9	20.7	17.2	17.8	18.2	19.5	17.4	▲ 2.1

11. 生産設備過不足DI（「過剰」-「不足」 今期の水準）

産 業	2020年			2021年				前期差
	4-6月	7-9月	10-12月	1-3月	4-6月	7-9月	10-12月	
製造業	8.2	7.3	4.8	1.1	▲ 1.0	▲ 2.2	▲ 4.6	▲ 2.4

12. 経営上の問題点

	今期直面している経営上の問題点(構成比)									
	1位(%)		2位(%)		3位(%)		4位(%)		5位(%)	
製造業	原材料価格の上昇 27.7		需要の停滞 22.8		生産設備の不足・老朽化 8.9		従業員の確保難 8.1		製品ニーズの変化への対応 7.7	
前期	2位	19.0	1位	30.4	3位	9.7	5位	7.5	4位	7.8
前々期	2位	14.5	1位	34.4	3位	9.7	5位	6.5	4位	7.7
建設業	材料価格の上昇 32.8		従業員の確保難 16.5		民間需要の停滞 9.8		官公需要の停滞 7.8		熟練技術者の確保難 7.7	
前期	1位	24.5	2位	17.0	3位	14.5	4位	9.0	5位	8.9
前々期	1位	17.8	2位	16.6	3位	14.9	4位	11.4	5位	10.9
卸売業	需要の停滞 35.9		仕入単価の上昇 22.2		従業員の確保難 6.2		販売単価の低下・上昇難 5.7		大企業の進出による競争の激化 4.1	
前期	1位	41.2	2位	15.8	3位	6.0	4位	4.9	5位	4.2
前々期	1位	43.6	2位	10.0	3位	5.9	4位	5.4	6位	4.1
小売業	需要の停滞 22.1		消費者ニーズの変化への対応 15.3		仕入単価の上昇 13.9		大・中型店の進出による競争の激化 10.2		購買力の他地域への流出 9.6	
前期	1位	26.7	2位	14.6	5位	7.7	3位	9.8	4位	8.5
前々期	1位	27.5	2位	15.7	5位	5.5	3位	10.1	4位	9.7
サービス業	需要の停滞 24.1		利用者ニーズの変化への対応 17.5		材料等仕入単価の上昇 11.4		従業員の確保難 8.6		店舗施設の狭隘・老朽化 7.0	
前期	1位	30.1	2位	15.6	5位	5.3	3位	7.2	4位	6.6
前々期	1位	30.7	2位	16.4	6位	4.0	3位	7.2	4位	6.5

13. 業況判断DI(地域別)

前期比(季節調整値)

地域・産業	2019年			2020年				2021年				前期差	
	4-6月	7-9月	10-12月	1-3月	4-6月	7-9月	10-12月	1-3月	4-6月	7-9月	10-12月		
北海道	製造業	▲ 4.1	▲ 3.7	▲ 5.3	▲ 23.2	▲ 61.7	▲ 26.6	▲ 22.9	▲ 21.7	▲ 12.3	▲ 20.8	▲ 20.3	0.5
	建設業	6.1	▲ 5.4	▲ 8.6	▲ 12.6	▲ 29.5	▲ 17.8	▲ 11.7	▲ 15.9	▲ 13.1	▲ 11.8	▲ 13.7	▲ 1.9
	卸売業	▲ 9.7	▲ 15.0	▲ 23.2	▲ 21.3	▲ 64.4	▲ 46.4	▲ 27.9	▲ 27.1	▲ 28.8	▲ 35.2	▲ 29.4	5.8
	小売業	▲ 20.6	▲ 20.2	▲ 28.6	▲ 28.0	▲ 61.9	▲ 34.7	▲ 30.8	▲ 28.1	▲ 29.4	▲ 35.3	▲ 36.6	▲ 1.3
	サービス業	▲ 12.8	▲ 13.8	▲ 19.2	▲ 27.5	▲ 63.5	▲ 32.5	▲ 33.4	▲ 42.4	▲ 32.3	▲ 34.3	▲ 26.5	7.8
	全産業	▲ 9.4	▲ 11.6	▲ 16.8	▲ 22.8	▲ 57.4	▲ 30.3	▲ 26.6	▲ 28.0	▲ 24.1	▲ 27.7	▲ 25.8	1.9
東北	製造業	▲ 18.6	▲ 21.6	▲ 29.0	▲ 28.2	▲ 65.4	▲ 42.2	▲ 32.5	▲ 34.4	▲ 17.0	▲ 19.6	▲ 22.4	▲ 2.8
	建設業	▲ 6.4	▲ 13.7	▲ 7.3	▲ 10.9	▲ 39.1	▲ 27.2	▲ 17.7	▲ 9.1	▲ 18.9	▲ 17.4	▲ 14.5	2.9
	卸売業	▲ 18.9	▲ 17.9	▲ 27.4	▲ 22.2	▲ 62.4	▲ 33.1	▲ 11.9	▲ 26.6	▲ 16.4	▲ 25.4	▲ 33.1	▲ 7.7
	小売業	▲ 28.7	▲ 35.2	▲ 41.4	▲ 39.0	▲ 66.3	▲ 42.3	▲ 38.1	▲ 39.7	▲ 40.5	▲ 48.8	▲ 37.3	11.5
	サービス業	▲ 16.5	▲ 17.2	▲ 21.7	▲ 24.4	▲ 70.1	▲ 33.6	▲ 30.9	▲ 38.0	▲ 35.9	▲ 39.4	▲ 32.0	7.4
	全産業	▲ 18.8	▲ 22.3	▲ 27.1	▲ 26.8	▲ 63.4	▲ 36.9	▲ 30.7	▲ 33.0	▲ 29.4	▲ 33.2	▲ 28.9	4.3
関東	製造業	▲ 14.9	▲ 19.6	▲ 27.8	▲ 26.7	▲ 62.7	▲ 44.2	▲ 30.6	▲ 21.6	▲ 13.5	▲ 15.6	▲ 16.4	▲ 0.8
	建設業	0.0	2.9	▲ 6.8	▲ 5.8	▲ 32.8	▲ 21.1	▲ 19.1	▲ 15.6	▲ 11.6	▲ 15.7	▲ 17.5	▲ 1.8
	卸売業	▲ 9.6	▲ 15.6	▲ 25.2	▲ 20.4	▲ 62.3	▲ 39.6	▲ 29.0	▲ 28.2	▲ 15.4	▲ 18.1	▲ 17.6	0.5
	小売業	▲ 24.5	▲ 30.5	▲ 38.3	▲ 32.8	▲ 67.9	▲ 38.3	▲ 31.8	▲ 37.7	▲ 30.5	▲ 41.9	▲ 31.0	10.9
	サービス業	▲ 12.8	▲ 14.6	▲ 22.7	▲ 19.9	▲ 71.9	▲ 32.4	▲ 26.0	▲ 37.5	▲ 29.9	▲ 37.7	▲ 20.4	17.3
	全産業	▲ 14.4	▲ 17.3	▲ 25.3	▲ 22.8	▲ 63.5	▲ 35.6	▲ 27.3	▲ 30.6	▲ 23.2	▲ 29.5	▲ 21.1	8.4
中部	製造業	▲ 13.4	▲ 18.9	▲ 29.5	▲ 29.0	▲ 70.3	▲ 43.7	▲ 29.1	▲ 27.3	▲ 19.2	▲ 16.7	▲ 17.5	▲ 0.8
	建設業	▲ 6.8	▲ 1.9	▲ 8.7	▲ 13.6	▲ 39.5	▲ 29.5	▲ 26.8	▲ 22.5	▲ 17.6	▲ 18.3	▲ 14.2	4.1
	卸売業	▲ 13.2	▲ 20.9	▲ 29.2	▲ 41.1	▲ 66.3	▲ 34.3	▲ 26.7	▲ 32.6	▲ 15.9	▲ 23.1	▲ 16.4	6.7
	小売業	▲ 22.0	▲ 25.6	▲ 33.2	▲ 29.4	▲ 68.7	▲ 33.9	▲ 30.5	▲ 35.4	▲ 37.8	▲ 38.2	▲ 32.0	6.2
	サービス業	▲ 13.9	▲ 19.2	▲ 26.8	▲ 21.6	▲ 76.4	▲ 32.7	▲ 27.2	▲ 36.1	▲ 34.8	▲ 37.5	▲ 26.6	10.9
	全産業	▲ 14.7	▲ 18.7	▲ 27.0	▲ 25.5	▲ 67.6	▲ 35.8	▲ 28.4	▲ 31.4	▲ 27.7	▲ 28.9	▲ 23.3	5.6
近畿	製造業	▲ 9.0	▲ 14.2	▲ 23.6	▲ 31.2	▲ 68.3	▲ 41.2	▲ 31.0	▲ 25.4	▲ 13.5	▲ 15.6	▲ 20.3	▲ 4.7
	建設業	▲ 2.5	0.9	▲ 9.3	▲ 12.0	▲ 36.4	▲ 17.8	▲ 17.1	▲ 15.6	▲ 10.8	▲ 15.2	▲ 19.3	▲ 4.1
	卸売業	▲ 16.5	▲ 19.9	▲ 23.5	▲ 32.5	▲ 64.7	▲ 37.9	▲ 10.0	▲ 32.6	▲ 21.7	▲ 20.6	▲ 20.6	0.0
	小売業	▲ 24.8	▲ 27.0	▲ 35.5	▲ 29.4	▲ 68.0	▲ 34.2	▲ 32.1	▲ 36.9	▲ 38.7	▲ 39.8	▲ 30.9	8.9
	サービス業	▲ 10.7	▲ 14.6	▲ 24.1	▲ 22.3	▲ 72.6	▲ 29.8	▲ 28.3	▲ 33.1	▲ 32.6	▲ 24.3	▲ 21.7	2.6
	全産業	▲ 13.0	▲ 15.4	▲ 25.1	▲ 25.6	▲ 65.4	▲ 32.5	▲ 27.5	▲ 29.3	▲ 25.2	▲ 23.5	▲ 23.3	0.2
中国	製造業	▲ 13.8	▲ 18.6	▲ 25.3	▲ 23.5	▲ 61.2	▲ 35.8	▲ 23.4	▲ 26.8	▲ 15.2	▲ 19.2	▲ 22.4	▲ 3.2
	建設業	▲ 1.7	▲ 1.8	▲ 8.5	▲ 4.7	▲ 22.2	▲ 16.8	▲ 17.6	▲ 16.4	▲ 13.6	▲ 20.6	▲ 17.8	2.8
	卸売業	▲ 11.0	▲ 18.0	▲ 26.6	▲ 24.9	▲ 61.2	▲ 26.8	▲ 16.7	▲ 20.2	▲ 23.6	▲ 24.0	▲ 13.8	10.2
	小売業	▲ 18.1	▲ 27.1	▲ 35.2	▲ 26.8	▲ 65.1	▲ 30.8	▲ 30.1	▲ 30.4	▲ 37.4	▲ 41.5	▲ 34.0	7.5
	サービス業	▲ 8.9	▲ 13.5	▲ 16.7	▲ 15.7	▲ 70.4	▲ 19.4	▲ 20.7	▲ 26.1	▲ 29.0	▲ 26.7	▲ 21.9	4.8
	全産業	▲ 11.6	▲ 16.8	▲ 22.8	▲ 19.3	▲ 59.3	▲ 26.4	▲ 23.2	▲ 25.6	▲ 25.4	▲ 27.2	▲ 24.4	2.8
四国	製造業	▲ 15.4	▲ 15.6	▲ 21.4	▲ 29.3	▲ 60.9	▲ 35.6	▲ 32.3	▲ 26.2	▲ 23.5	▲ 14.5	▲ 23.1	▲ 8.6
	建設業	4.8	2.5	▲ 8.3	▲ 5.0	▲ 27.3	▲ 16.2	▲ 16.4	▲ 16.8	▲ 10.6	▲ 13.6	▲ 6.8	6.8
	卸売業	▲ 15.0	▲ 10.9	▲ 27.5	▲ 23.4	▲ 76.8	▲ 29.4	▲ 19.1	▲ 27.8	▲ 29.7	▲ 34.2	▲ 33.5	0.7
	小売業	▲ 31.0	▲ 28.4	▲ 35.5	▲ 34.6	▲ 77.5	▲ 38.3	▲ 40.1	▲ 34.4	▲ 33.7	▲ 42.5	▲ 37.0	5.5
	サービス業	▲ 17.0	▲ 16.7	▲ 23.0	▲ 22.7	▲ 67.2	▲ 32.8	▲ 21.4	▲ 31.4	▲ 32.9	▲ 33.8	▲ 19.7	14.1
	全産業	▲ 17.4	▲ 16.3	▲ 24.1	▲ 25.1	▲ 64.2	▲ 32.6	▲ 28.0	▲ 28.8	▲ 28.1	▲ 28.0	▲ 24.1	3.9
九州・沖縄	製造業	▲ 10.9	▲ 15.1	▲ 22.0	▲ 19.8	▲ 66.2	▲ 35.5	▲ 27.6	▲ 21.6	▲ 22.5	▲ 20.8	▲ 22.6	▲ 1.8
	建設業	4.1	0.2	▲ 6.8	▲ 5.4	▲ 29.6	▲ 23.0	▲ 7.5	▲ 7.4	▲ 14.2	▲ 16.2	▲ 11.6	4.6
	卸売業	▲ 8.5	▲ 22.2	▲ 32.8	▲ 24.9	▲ 61.2	▲ 42.0	▲ 27.7	▲ 25.7	▲ 16.5	▲ 29.6	▲ 18.2	11.4
	小売業	▲ 18.2	▲ 21.2	▲ 29.0	▲ 25.8	▲ 63.6	▲ 35.4	▲ 27.9	▲ 33.1	▲ 34.0	▲ 39.2	▲ 30.3	8.9
	サービス業	▲ 6.9	▲ 11.6	▲ 16.0	▲ 17.3	▲ 66.3	▲ 35.5	▲ 26.8	▲ 37.7	▲ 33.6	▲ 32.7	▲ 20.6	12.1
	全産業	▲ 9.5	▲ 13.9	▲ 19.8	▲ 19.1	▲ 60.7	▲ 34.1	▲ 24.1	▲ 28.7	▲ 28.2	▲ 28.9	▲ 22.2	6.7

14. 業況判断DI(都道府県別)

(1) 全産業

前期比(季節調整値)

都道府県	2019年			2020年				2021年				前期差
	4-6月	7-9月	10-12月	1-3月	4-6月	7-9月	10-12月	1-3月	4-6月	7-9月	10-12月	
全 国	▲ 13.5	▲ 17.2	▲ 24.4	▲ 23.1	▲ 63.0	▲ 34.0	▲ 27.1	▲ 29.5	▲ 25.8	▲ 28.4	▲ 23.3	5.1
北海道	▲ 9.4	▲ 11.6	▲ 16.8	▲ 22.8	▲ 57.4	▲ 30.3	▲ 26.6	▲ 28.0	▲ 24.1	▲ 27.7	▲ 25.8	1.9
道南・道央	▲ 10.2	▲ 12.7	▲ 19.4	▲ 24.6	▲ 63.5	▲ 36.6	▲ 28.0	▲ 26.5	▲ 26.1	▲ 32.4	▲ 29.4	3.0
道北・オホーツク	▲ 9.9	▲ 8.4	▲ 10.6	▲ 21.2	▲ 38.2	▲ 11.0	▲ 18.1	▲ 22.5	▲ 11.3	▲ 14.1	▲ 8.0	6.1
十勝・釧路・根室	▲ 5.1	▲ 14.2	▲ 12.4	▲ 17.2	▲ 54.4	▲ 31.6	▲ 28.5	▲ 36.2	▲ 28.8	▲ 28.6	▲ 28.6	0.0
東 北	▲ 18.8	▲ 22.3	▲ 27.1	▲ 26.8	▲ 63.4	▲ 36.9	▲ 30.7	▲ 33.0	▲ 29.4	▲ 33.2	▲ 28.9	4.3
青森県	▲ 15.7	▲ 21.8	▲ 23.5	▲ 26.2	▲ 57.4	▲ 37.5	▲ 35.0	▲ 32.5	▲ 28.3	▲ 34.2	▲ 33.6	0.6
岩手県	▲ 15.6	▲ 22.2	▲ 29.0	▲ 25.8	▲ 62.4	▲ 38.9	▲ 25.1	▲ 32.6	▲ 28.7	▲ 35.0	▲ 25.1	9.9
宮城県	▲ 24.6	▲ 25.3	▲ 25.9	▲ 29.4	▲ 72.1	▲ 32.5	▲ 28.5	▲ 32.4	▲ 31.7	▲ 33.9	▲ 28.0	5.9
秋田県	▲ 20.1	▲ 23.3	▲ 26.2	▲ 29.0	▲ 49.1	▲ 34.3	▲ 23.5	▲ 33.5	▲ 23.4	▲ 31.1	▲ 28.9	2.2
山形県	▲ 17.4	▲ 15.8	▲ 22.2	▲ 23.4	▲ 71.5	▲ 39.0	▲ 36.1	▲ 32.0	▲ 29.9	▲ 24.9	▲ 26.9	▲ 2.0
福島県	▲ 19.7	▲ 25.3	▲ 31.2	▲ 27.7	▲ 69.3	▲ 38.8	▲ 33.8	▲ 35.7	▲ 33.7	▲ 38.5	▲ 29.2	9.3
関 東	▲ 14.4	▲ 17.3	▲ 25.3	▲ 22.8	▲ 63.5	▲ 35.6	▲ 27.3	▲ 30.6	▲ 23.2	▲ 29.5	▲ 21.1	8.4
茨城県	▲ 17.7	▲ 21.2	▲ 26.3	▲ 23.1	▲ 60.2	▲ 41.0	▲ 35.7	▲ 32.7	▲ 22.2	▲ 35.8	▲ 27.0	8.8
栃木県	▲ 13.9	▲ 15.2	▲ 28.5	▲ 22.8	▲ 62.4	▲ 41.0	▲ 36.8	▲ 42.7	▲ 30.4	▲ 34.1	▲ 26.0	8.1
群馬県	▲ 10.1	▲ 15.9	▲ 21.6	▲ 20.8	▲ 60.5	▲ 38.3	▲ 21.0	▲ 27.0	▲ 22.0	▲ 29.1	▲ 28.0	1.1
埼玉県	▲ 11.4	▲ 14.3	▲ 20.4	▲ 23.1	▲ 65.6	▲ 24.4	▲ 27.5	▲ 24.1	▲ 12.6	▲ 17.8	▲ 13.4	4.4
千葉県	▲ 16.4	▲ 18.4	▲ 26.7	▲ 20.4	▲ 59.8	▲ 31.7	▲ 27.3	▲ 31.1	▲ 24.9	▲ 31.4	▲ 23.0	8.4
東京都	▲ 9.6	▲ 11.3	▲ 19.2	▲ 18.2	▲ 66.4	▲ 36.8	▲ 28.7	▲ 32.4	▲ 23.0	▲ 29.4	▲ 19.8	9.6
神奈川県	▲ 14.5	▲ 17.1	▲ 21.6	▲ 16.9	▲ 58.1	▲ 28.2	▲ 24.7	▲ 30.1	▲ 22.2	▲ 26.6	▲ 18.6	8.0
新潟県	▲ 20.5	▲ 19.0	▲ 31.8	▲ 27.1	▲ 64.8	▲ 39.5	▲ 29.4	▲ 30.6	▲ 22.6	▲ 30.5	▲ 20.2	10.3
山梨県	▲ 22.1	▲ 29.4	▲ 33.2	▲ 29.0	▲ 65.5	▲ 37.3	▲ 20.1	▲ 25.6	▲ 25.8	▲ 26.4	▲ 21.1	5.3
長野県	▲ 15.6	▲ 19.1	▲ 31.3	▲ 28.1	▲ 65.9	▲ 43.3	▲ 30.2	▲ 31.7	▲ 26.6	▲ 32.7	▲ 21.6	11.1
静岡県	▲ 7.1	▲ 16.9	▲ 24.3	▲ 23.5	▲ 62.3	▲ 31.3	▲ 22.3	▲ 26.7	▲ 21.9	▲ 29.3	▲ 17.2	12.1
中 部	▲ 14.7	▲ 18.7	▲ 27.0	▲ 25.5	▲ 67.6	▲ 35.8	▲ 28.4	▲ 31.4	▲ 27.7	▲ 28.9	▲ 23.3	5.6
富山県	▲ 17.0	▲ 16.9	▲ 28.9	▲ 24.7	▲ 65.7	▲ 40.1	▲ 30.3	▲ 25.4	▲ 20.9	▲ 22.3	▲ 22.5	▲ 0.2
石川県	▲ 14.8	▲ 20.2	▲ 22.6	▲ 18.3	▲ 74.1	▲ 37.2	▲ 20.3	▲ 26.2	▲ 26.2	▲ 28.7	▲ 25.1	3.6
岐阜県	▲ 14.2	▲ 17.9	▲ 27.6	▲ 29.0	▲ 69.6	▲ 31.9	▲ 29.3	▲ 33.0	▲ 28.3	▲ 30.8	▲ 27.4	3.4
愛知県	▲ 12.6	▲ 16.8	▲ 27.2	▲ 25.2	▲ 69.5	▲ 33.8	▲ 29.6	▲ 31.6	▲ 29.0	▲ 29.3	▲ 20.4	8.9
三重県	▲ 16.9	▲ 20.9	▲ 27.4	▲ 27.3	▲ 62.5	▲ 36.7	▲ 29.2	▲ 37.0	▲ 32.9	▲ 30.8	▲ 23.8	7.0
近 畿	▲ 13.0	▲ 15.4	▲ 25.1	▲ 25.6	▲ 65.4	▲ 32.5	▲ 27.5	▲ 29.3	▲ 25.2	▲ 23.5	▲ 23.3	0.2
福井県	▲ 11.3	▲ 13.1	▲ 26.0	▲ 18.8	▲ 73.6	▲ 34.1	▲ 23.1	▲ 27.2	▲ 20.7	▲ 30.8	▲ 25.6	5.2
滋賀県	▲ 12.5	▲ 15.8	▲ 25.3	▲ 30.5	▲ 62.8	▲ 35.9	▲ 26.8	▲ 27.5	▲ 22.8	▲ 27.6	▲ 21.5	6.1
京都府	▲ 12.6	▲ 14.2	▲ 23.9	▲ 26.3	▲ 67.8	▲ 26.3	▲ 29.5	▲ 29.0	▲ 24.4	▲ 19.5	▲ 22.5	▲ 3.0
大阪府	▲ 14.6	▲ 17.0	▲ 26.3	▲ 28.8	▲ 66.7	▲ 38.7	▲ 30.2	▲ 33.4	▲ 27.0	▲ 27.0	▲ 29.6	▲ 2.6
兵庫県	▲ 9.2	▲ 11.9	▲ 21.5	▲ 20.1	▲ 65.8	▲ 37.8	▲ 22.8	▲ 26.0	▲ 24.2	▲ 19.5	▲ 17.1	2.4
奈良県	▲ 16.4	▲ 20.9	▲ 26.1	▲ 23.6	▲ 59.9	▲ 23.9	▲ 27.0	▲ 26.7	▲ 31.2	▲ 23.6	▲ 22.7	0.9
和歌山県	▲ 11.1	▲ 19.1	▲ 23.4	▲ 30.2	▲ 57.9	▲ 26.8	▲ 26.8	▲ 31.1	▲ 21.9	▲ 19.9	▲ 16.6	3.3
中 国	▲ 11.6	▲ 16.8	▲ 22.8	▲ 19.3	▲ 59.3	▲ 26.4	▲ 23.2	▲ 25.6	▲ 25.4	▲ 27.2	▲ 24.4	2.8
鳥取県	▲ 8.5	▲ 16.2	▲ 20.2	▲ 15.7	▲ 67.3	▲ 29.2	▲ 20.1	▲ 31.2	▲ 24.7	▲ 26.6	▲ 18.9	7.7
島根県	▲ 12.0	▲ 17.8	▲ 26.7	▲ 24.7	▲ 64.4	▲ 31.4	▲ 20.8	▲ 25.9	▲ 23.9	▲ 34.0	▲ 22.6	11.4
岡山県	▲ 14.7	▲ 15.4	▲ 24.0	▲ 16.8	▲ 56.9	▲ 29.4	▲ 23.7	▲ 25.2	▲ 23.9	▲ 29.2	▲ 25.4	3.8
広島県	▲ 9.9	▲ 12.9	▲ 19.8	▲ 19.0	▲ 56.8	▲ 17.2	▲ 23.3	▲ 21.9	▲ 30.1	▲ 24.3	▲ 25.0	▲ 0.7
山口県	▲ 12.9	▲ 21.0	▲ 23.6	▲ 20.2	▲ 54.6	▲ 27.8	▲ 25.6	▲ 26.4	▲ 23.0	▲ 25.2	▲ 26.8	▲ 1.6
四 国	▲ 17.4	▲ 16.3	▲ 24.1	▲ 25.1	▲ 64.2	▲ 32.6	▲ 28.0	▲ 28.8	▲ 28.1	▲ 28.0	▲ 24.1	3.9
徳島県	▲ 17.4	▲ 16.4	▲ 26.7	▲ 31.2	▲ 66.4	▲ 33.4	▲ 30.6	▲ 31.6	▲ 21.6	▲ 24.5	▲ 19.9	4.6
香川県	▲ 17.0	▲ 20.1	▲ 25.0	▲ 28.3	▲ 65.0	▲ 40.3	▲ 36.9	▲ 33.3	▲ 31.4	▲ 28.0	▲ 25.3	2.7
愛媛県	▲ 18.9	▲ 15.9	▲ 23.6	▲ 23.3	▲ 63.1	▲ 29.6	▲ 25.9	▲ 29.2	▲ 31.5	▲ 31.7	▲ 26.1	5.6
高知県	▲ 14.8	▲ 13.6	▲ 20.8	▲ 16.3	▲ 61.7	▲ 27.6	▲ 16.8	▲ 18.4	▲ 25.2	▲ 27.0	▲ 24.1	2.9
九州・沖縄	▲ 9.5	▲ 13.9	▲ 19.8	▲ 19.1	▲ 60.7	▲ 34.1	▲ 24.1	▲ 28.7	▲ 28.2	▲ 28.9	▲ 22.2	6.7
福岡県	▲ 9.0	▲ 12.3	▲ 16.8	▲ 18.1	▲ 59.9	▲ 23.9	▲ 24.7	▲ 28.7	▲ 26.2	▲ 25.2	▲ 21.7	3.5
佐賀県	▲ 16.2	▲ 18.0	▲ 23.4	▲ 20.1	▲ 58.6	▲ 32.6	▲ 25.6	▲ 26.4	▲ 24.2	▲ 30.5	▲ 20.3	10.2
長崎県	▲ 17.3	▲ 21.6	▲ 29.0	▲ 25.9	▲ 60.8	▲ 40.0	▲ 29.6	▲ 39.0	▲ 37.8	▲ 38.5	▲ 33.4	5.1
熊本県	▲ 10.4	▲ 16.2	▲ 21.0	▲ 21.7	▲ 58.5	▲ 34.4	▲ 22.1	▲ 18.8	▲ 25.8	▲ 25.3	▲ 19.8	5.5
大分県	▲ 13.0	▲ 15.3	▲ 24.1	▲ 21.6	▲ 69.8	▲ 37.9	▲ 28.3	▲ 31.0	▲ 29.9	▲ 30.2	▲ 28.8	1.4
宮崎県	▲ 6.3	▲ 12.5	▲ 16.3	▲ 14.4	▲ 52.0	▲ 33.1	▲ 18.5	▲ 24.7	▲ 22.4	▲ 21.9	▲ 14.4	7.5
鹿児島県	▲ 10.5	▲ 15.8	▲ 29.0	▲ 20.5	▲ 61.5	▲ 39.5	▲ 30.4	▲ 29.5	▲ 29.8	▲ 31.6	▲ 27.5	4.1
沖縄県	10.3	4.5	▲ 3.3	▲ 7.4	▲ 63.6	▲ 38.3	▲ 15.6	▲ 26.3	▲ 29.8	▲ 33.1	▲ 9.6	23.5

14. 業況判断DI(都道府県別)

(2) 製造業

前期比(季節調整値)

都道府県	2019年			2020年				2021年				前期差
	4-6月	7-9月	10-12月	1-3月	4-6月	7-9月	10-12月	1-3月	4-6月	7-9月	10-12月	
全 国	▲ 13.6	▲ 17.0	▲ 25.3	▲ 26.7	▲ 65.2	▲ 39.9	▲ 29.5	▲ 25.0	▲ 17.2	▲ 17.5	▲ 19.7	▲ 2.2
北海道	▲ 4.1	▲ 3.7	▲ 5.3	▲ 23.2	▲ 61.7	▲ 26.6	▲ 22.9	▲ 21.7	▲ 12.3	▲ 20.8	▲ 20.3	0.5
道南・道央	▲ 5.2	▲ 4.6	▲ 12.6	▲ 23.0	▲ 65.0	▲ 37.3	▲ 24.0	▲ 15.3	▲ 15.3	▲ 27.4	▲ 25.2	2.2
道北・オホーツク	▲ 5.6	1.6	6.5	▲ 24.1	▲ 51.2	2.7	▲ 16.8	▲ 25.9	10.7	▲ 3.4	0.2	3.6
十勝・釧路・根室	9.8	▲ 21.4	9.6	▲ 9.9	▲ 56.0	▲ 38.8	▲ 29.6	▲ 32.6	▲ 26.6	▲ 32.4	▲ 25.9	6.5
東 北	▲ 18.6	▲ 21.6	▲ 29.0	▲ 28.2	▲ 65.4	▲ 42.2	▲ 32.5	▲ 34.4	▲ 17.0	▲ 19.6	▲ 22.4	▲ 2.8
青森県	▲ 12.8	▲ 16.2	▲ 19.4	▲ 18.1	▲ 53.9	▲ 35.6	▲ 37.6	▲ 47.0	▲ 24.7	▲ 17.1	▲ 2.6	14.5
岩手県	▲ 2.7	▲ 11.6	▲ 26.9	▲ 29.8	▲ 70.4	▲ 39.7	▲ 26.6	▲ 30.1	▲ 13.7	▲ 19.3	▲ 26.3	▲ 7.0
宮城県	▲ 33.0	▲ 35.1	▲ 32.3	▲ 24.8	▲ 71.6	▲ 46.8	▲ 33.3	▲ 34.6	▲ 23.0	▲ 25.7	▲ 31.6	▲ 5.9
秋田県	▲ 23.3	▲ 18.3	▲ 27.5	▲ 32.9	▲ 43.7	▲ 42.4	▲ 25.5	▲ 43.6	▲ 10.8	▲ 28.8	▲ 20.4	8.4
山形県	▲ 18.4	▲ 18.8	▲ 24.4	▲ 29.7	▲ 78.4	▲ 49.9	▲ 45.7	▲ 35.0	▲ 25.1	▲ 6.6	▲ 14.8	▲ 8.2
福島県	▲ 18.9	▲ 25.8	▲ 38.6	▲ 31.4	▲ 72.6	▲ 37.7	▲ 29.9	▲ 24.9	▲ 10.9	▲ 17.2	▲ 31.4	▲ 14.2
関 東	▲ 14.9	▲ 19.6	▲ 27.8	▲ 26.7	▲ 62.7	▲ 44.2	▲ 30.6	▲ 21.6	▲ 13.5	▲ 15.6	▲ 16.4	▲ 0.8
茨城県	▲ 11.9	▲ 18.6	▲ 24.1	▲ 22.1	▲ 61.0	▲ 48.5	▲ 34.7	▲ 21.9	▲ 19.5	▲ 25.0	▲ 25.8	▲ 0.8
栃木県	▲ 8.5	▲ 6.5	▲ 18.7	▲ 24.5	▲ 74.9	▲ 40.3	▲ 37.6	▲ 31.3	▲ 15.0	▲ 19.2	▲ 15.6	3.6
群馬県	▲ 4.9	▲ 12.4	▲ 21.7	▲ 20.8	▲ 58.7	▲ 51.5	▲ 31.6	▲ 24.4	▲ 16.8	▲ 17.8	▲ 27.1	▲ 9.3
埼玉県	▲ 11.2	▲ 15.0	▲ 22.4	▲ 27.6	▲ 59.3	▲ 43.0	▲ 26.8	▲ 19.8	2.7	1.6	▲ 0.8	▲ 2.4
千葉県	▲ 16.3	▲ 11.8	▲ 20.8	▲ 22.7	▲ 52.8	▲ 36.5	▲ 23.3	▲ 20.4	▲ 9.9	▲ 23.9	▲ 12.8	11.1
東京都	▲ 12.7	▲ 21.9	▲ 30.4	▲ 32.3	▲ 66.3	▲ 49.5	▲ 38.5	▲ 31.2	▲ 28.8	▲ 33.2	▲ 24.3	8.9
神奈川県	▲ 19.7	▲ 31.5	▲ 33.4	▲ 31.4	▲ 63.6	▲ 43.5	▲ 34.5	▲ 34.0	▲ 16.3	▲ 11.0	▲ 18.9	▲ 7.9
新潟県	▲ 18.1	▲ 16.8	▲ 33.0	▲ 25.4	▲ 59.3	▲ 34.9	▲ 27.2	▲ 18.1	▲ 12.1	▲ 15.4	▲ 15.3	0.1
山梨県	▲ 24.1	▲ 28.4	▲ 38.5	▲ 27.6	▲ 64.4	▲ 40.2	▲ 19.3	▲ 8.6	▲ 13.6	▲ 8.5	▲ 10.7	▲ 2.2
長野県	▲ 22.2	▲ 26.0	▲ 33.1	▲ 28.9	▲ 59.1	▲ 56.7	▲ 30.5	▲ 12.6	2.1	0.8	▲ 5.5	▲ 6.3
静岡県	▲ 12.0	▲ 23.5	▲ 25.7	▲ 27.9	▲ 68.2	▲ 38.6	▲ 30.8	▲ 16.3	▲ 12.5	▲ 10.6	▲ 20.0	▲ 9.4
中 部	▲ 13.4	▲ 18.9	▲ 29.5	▲ 29.0	▲ 70.3	▲ 43.7	▲ 29.1	▲ 27.3	▲ 19.2	▲ 16.7	▲ 17.5	▲ 0.8
富山県	▲ 9.7	▲ 20.2	▲ 30.5	▲ 26.4	▲ 63.8	▲ 43.5	▲ 27.6	▲ 16.8	▲ 11.8	▲ 7.0	▲ 18.8	▲ 11.8
石川県	▲ 14.7	▲ 17.3	▲ 21.7	▲ 26.4	▲ 73.0	▲ 42.8	▲ 25.5	▲ 19.1	▲ 9.9	▲ 10.4	▲ 23.7	▲ 13.3
岐阜県	▲ 13.7	▲ 22.0	▲ 31.9	▲ 39.1	▲ 74.7	▲ 45.0	▲ 33.6	▲ 30.0	▲ 15.3	▲ 11.6	▲ 25.3	▲ 13.7
愛知県	▲ 14.6	▲ 18.3	▲ 33.2	▲ 27.9	▲ 75.7	▲ 39.5	▲ 25.6	▲ 28.8	▲ 20.3	▲ 24.4	▲ 11.3	13.1
三重県	▲ 12.0	▲ 14.8	▲ 27.5	▲ 22.7	▲ 60.3	▲ 48.3	▲ 36.4	▲ 34.2	▲ 32.0	▲ 21.1	▲ 17.9	3.2
近 畿	▲ 9.0	▲ 14.2	▲ 23.6	▲ 31.2	▲ 68.3	▲ 41.2	▲ 31.0	▲ 25.4	▲ 13.5	▲ 15.6	▲ 20.3	▲ 4.7
福井県	▲ 4.9	▲ 6.1	▲ 23.3	▲ 24.9	▲ 80.8	▲ 42.6	▲ 22.0	▲ 25.9	▲ 7.3	▲ 20.4	▲ 28.6	▲ 8.2
滋賀県	▲ 0.8	▲ 17.3	▲ 28.1	▲ 48.1	▲ 72.1	▲ 52.2	▲ 35.0	▲ 24.3	▲ 30.0	▲ 25.5	▲ 20.6	4.9
京都府	▲ 18.7	▲ 20.1	▲ 30.4	▲ 34.2	▲ 67.6	▲ 33.5	▲ 32.3	▲ 26.3	▲ 2.6	0.5	▲ 9.1	▲ 9.6
大阪府	▲ 10.7	▲ 10.6	▲ 25.3	▲ 38.6	▲ 64.1	▲ 43.1	▲ 35.1	▲ 33.6	▲ 18.3	▲ 26.0	▲ 28.7	▲ 2.7
兵庫県	▲ 7.0	▲ 7.4	▲ 19.7	▲ 23.7	▲ 75.2	▲ 50.9	▲ 30.2	▲ 22.2	▲ 10.0	▲ 12.7	▲ 23.0	▲ 10.3
奈良県	▲ 5.8	▲ 30.7	▲ 12.4	▲ 24.4	▲ 55.5	▲ 27.6	▲ 22.1	▲ 16.5	▲ 14.6	▲ 19.4	▲ 14.1	5.3
和歌山県	▲ 3.4	▲ 13.3	▲ 23.0	▲ 25.1	▲ 65.6	▲ 40.6	▲ 32.5	▲ 25.2	▲ 0.3	▲ 4.1	▲ 4.6	▲ 0.5
中 国	▲ 13.8	▲ 18.6	▲ 25.3	▲ 23.5	▲ 61.2	▲ 35.8	▲ 23.4	▲ 26.8	▲ 15.2	▲ 19.2	▲ 22.4	▲ 3.2
鳥取県	3.7	▲ 15.1	▲ 25.4	▲ 25.2	▲ 73.8	▲ 44.9	▲ 0.4	▲ 20.8	▲ 3.9	▲ 10.4	▲ 10.4	0.0
島根県	▲ 12.7	▲ 14.4	▲ 24.6	▲ 29.1	▲ 69.5	▲ 34.7	▲ 26.9	▲ 20.5	▲ 16.8	▲ 17.4	▲ 16.1	1.3
岡山県	▲ 21.5	▲ 18.4	▲ 38.0	▲ 25.2	▲ 65.4	▲ 43.0	▲ 23.2	▲ 27.3	▲ 9.5	▲ 18.7	▲ 26.1	▲ 7.4
広島県	▲ 10.8	▲ 16.3	▲ 18.4	▲ 23.1	▲ 61.5	▲ 28.8	▲ 27.9	▲ 26.0	▲ 22.9	▲ 8.9	▲ 18.1	▲ 9.2
山口県	▲ 20.9	▲ 23.9	▲ 21.7	▲ 22.0	▲ 39.9	▲ 29.4	▲ 31.1	▲ 40.8	▲ 16.8	▲ 37.5	▲ 32.7	4.8
四 国	▲ 15.4	▲ 15.6	▲ 21.4	▲ 29.3	▲ 60.9	▲ 35.6	▲ 32.3	▲ 26.2	▲ 23.5	▲ 14.5	▲ 23.1	▲ 8.6
徳島県	▲ 11.7	▲ 21.5	▲ 23.2	▲ 38.3	▲ 64.7	▲ 34.4	▲ 33.0	▲ 27.0	▲ 20.6	▲ 17.3	▲ 29.1	▲ 11.8
香川県	▲ 5.7	▲ 14.8	▲ 22.8	▲ 27.2	▲ 67.6	▲ 41.6	▲ 41.1	▲ 36.8	▲ 35.0	▲ 12.6	▲ 22.6	▲ 10.0
愛媛県	▲ 26.9	▲ 15.0	▲ 26.0	▲ 34.2	▲ 59.1	▲ 40.1	▲ 29.9	▲ 31.5	▲ 24.3	▲ 26.5	▲ 20.9	5.6
高知県	▲ 13.5	▲ 9.9	▲ 4.3	▲ 14.7	▲ 51.0	▲ 21.1	▲ 19.7	▲ 5.0	▲ 11.4	7.6	▲ 16.9	▲ 24.5
九州・沖縄	▲ 10.9	▲ 15.1	▲ 22.0	▲ 19.8	▲ 66.2	▲ 35.5	▲ 27.6	▲ 21.6	▲ 22.5	▲ 20.8	▲ 22.6	▲ 1.8
福岡県	▲ 6.2	▲ 11.3	▲ 15.9	▲ 21.8	▲ 56.3	▲ 24.8	▲ 30.5	▲ 21.6	▲ 17.2	▲ 3.6	▲ 17.1	▲ 13.5
佐賀県	▲ 27.3	▲ 23.2	▲ 36.7	▲ 35.8	▲ 75.8	▲ 30.3	▲ 33.5	▲ 22.7	▲ 22.0	▲ 28.0	▲ 24.4	3.6
長崎県	▲ 23.7	▲ 23.0	▲ 42.6	▲ 18.1	▲ 70.3	▲ 41.9	▲ 29.8	▲ 34.1	▲ 44.3	▲ 36.4	▲ 43.4	▲ 7.0
熊本県	▲ 12.1	▲ 17.0	▲ 23.0	▲ 23.9	▲ 59.3	▲ 36.5	▲ 22.2	▲ 12.9	▲ 22.5	▲ 15.2	▲ 30.2	▲ 15.0
大分県	▲ 10.9	▲ 27.4	▲ 16.8	▲ 29.6	▲ 73.1	▲ 37.1	▲ 23.6	▲ 16.5	▲ 21.6	▲ 22.4	▲ 17.3	5.1
宮崎県	0.7	▲ 5.1	▲ 18.9	▲ 18.6	▲ 54.4	▲ 38.0	▲ 18.8	▲ 24.4	▲ 8.5	▲ 14.6	▲ 11.6	3.0
鹿児島県	▲ 8.8	▲ 13.0	▲ 20.4	▲ 16.4	▲ 67.4	▲ 38.0	▲ 29.2	▲ 25.4	▲ 22.1	▲ 18.9	▲ 27.2	▲ 8.3
沖縄県	1.6	1.4	▲ 3.7	▲ 1.3	▲ 77.7	▲ 40.4	▲ 25.8	▲ 28.4	▲ 26.2	▲ 34.1	▲ 11.0	23.1

14. 業況判断DI(都道府県別)

(3) 非製造業

前期比(季節調整値)

都道府県	2019年			2020年				2021年				前期差
	4-6月	7-9月	10-12月	1-3月	4-6月	7-9月	10-12月	1-3月	4-6月	7-9月	10-12月	
全 国	▲ 13.6	▲ 16.9	▲ 24.1	▲ 22.0	▲ 62.4	▲ 31.9	▲ 26.5	▲ 31.2	▲ 28.8	▲ 32.1	▲ 24.6	7.5
北海道	▲ 10.5	▲ 14.2	▲ 19.6	▲ 22.8	▲ 56.0	▲ 31.9	▲ 27.2	▲ 29.8	▲ 27.2	▲ 29.9	▲ 27.0	2.9
道南・道央	▲ 11.7	▲ 15.1	▲ 21.5	▲ 24.9	▲ 62.9	▲ 36.4	▲ 29.1	▲ 29.9	▲ 29.3	▲ 34.6	▲ 30.4	4.2
道北・オホーツク	▲ 11.3	▲ 11.2	▲ 16.4	▲ 20.3	▲ 34.2	▲ 15.5	▲ 18.4	▲ 21.5	▲ 18.4	▲ 18.0	▲ 10.7	7.3
十勝・釧路・根室	▲ 7.1	▲ 13.9	▲ 16.1	▲ 18.4	▲ 53.7	▲ 31.6	▲ 27.8	▲ 36.8	▲ 28.5	▲ 29.3	▲ 28.5	0.8
東 北	▲ 19.1	▲ 22.2	▲ 26.3	▲ 26.6	▲ 63.0	▲ 34.9	▲ 30.1	▲ 32.7	▲ 33.1	▲ 37.3	▲ 31.1	6.2
青森県	▲ 16.5	▲ 22.9	▲ 24.4	▲ 28.7	▲ 58.2	▲ 37.7	▲ 34.1	▲ 29.4	▲ 29.5	▲ 38.7	▲ 41.6	▲ 2.9
岩手県	▲ 19.9	▲ 25.6	▲ 30.2	▲ 24.3	▲ 59.6	▲ 38.6	▲ 24.4	▲ 33.4	▲ 33.4	▲ 40.1	▲ 24.6	15.5
宮城県	▲ 21.5	▲ 22.5	▲ 24.1	▲ 30.6	▲ 71.8	▲ 28.5	▲ 27.1	▲ 31.7	▲ 33.9	▲ 36.9	▲ 26.4	10.5
秋田県	▲ 19.1	▲ 24.6	▲ 26.3	▲ 27.3	▲ 51.2	▲ 31.0	▲ 23.4	▲ 29.4	▲ 27.7	▲ 33.0	▲ 32.8	0.2
山形県	▲ 16.5	▲ 15.6	▲ 21.5	▲ 21.3	▲ 68.7	▲ 36.8	▲ 33.0	▲ 30.9	▲ 31.0	▲ 31.3	▲ 30.6	0.7
福島県	▲ 20.0	▲ 24.8	▲ 29.1	▲ 26.7	▲ 68.6	▲ 38.6	▲ 35.2	▲ 39.0	▲ 41.0	▲ 45.2	▲ 28.9	16.3
関 東	▲ 13.8	▲ 16.9	▲ 24.9	▲ 21.3	▲ 63.1	▲ 33.2	▲ 26.7	▲ 33.0	▲ 25.6	▲ 33.8	▲ 22.7	11.1
茨城県	▲ 20.2	▲ 22.1	▲ 27.2	▲ 23.6	▲ 59.9	▲ 37.9	▲ 36.1	▲ 37.1	▲ 23.1	▲ 39.4	▲ 27.9	11.5
栃木県	▲ 16.3	▲ 18.5	▲ 32.3	▲ 22.4	▲ 57.8	▲ 41.0	▲ 36.3	▲ 47.3	▲ 36.1	▲ 38.6	▲ 31.1	7.5
群馬県	▲ 12.3	▲ 17.0	▲ 21.5	▲ 20.6	▲ 61.4	▲ 33.2	▲ 17.1	▲ 27.8	▲ 23.7	▲ 33.1	▲ 29.5	3.6
埼玉県	▲ 11.4	▲ 14.1	▲ 19.6	▲ 21.7	▲ 67.6	▲ 18.0	▲ 27.6	▲ 25.6	▲ 17.6	▲ 24.8	▲ 16.8	8.0
千葉県	▲ 16.4	▲ 19.7	▲ 28.2	▲ 19.8	▲ 61.2	▲ 30.6	▲ 28.5	▲ 33.3	▲ 27.6	▲ 32.9	▲ 25.3	7.6
東京都	▲ 8.8	▲ 8.6	▲ 16.0	▲ 14.2	▲ 66.4	▲ 33.5	▲ 25.8	▲ 32.6	▲ 21.5	▲ 28.3	▲ 18.5	9.8
神奈川県	▲ 13.5	▲ 12.5	▲ 18.6	▲ 13.3	▲ 57.1	▲ 23.3	▲ 22.3	▲ 29.3	▲ 24.3	▲ 30.1	▲ 18.6	11.5
新潟県	▲ 21.8	▲ 19.8	▲ 31.0	▲ 28.2	▲ 67.4	▲ 41.1	▲ 29.9	▲ 35.7	▲ 26.9	▲ 36.6	▲ 22.2	14.4
山梨県	▲ 21.0	▲ 30.1	▲ 31.1	▲ 29.7	▲ 65.6	▲ 36.5	▲ 20.1	▲ 32.3	▲ 30.3	▲ 32.3	▲ 25.2	7.1
長野県	▲ 13.4	▲ 16.9	▲ 31.4	▲ 27.9	▲ 67.6	▲ 39.3	▲ 30.9	▲ 37.3	▲ 33.9	▲ 41.6	▲ 26.3	15.3
静岡県	▲ 5.0	▲ 13.8	▲ 23.9	▲ 21.7	▲ 60.1	▲ 28.1	▲ 18.9	▲ 31.0	▲ 25.6	▲ 37.5	▲ 15.8	21.7
中 部	▲ 15.4	▲ 18.1	▲ 26.1	▲ 24.5	▲ 67.0	▲ 32.3	▲ 28.3	▲ 33.2	▲ 31.4	▲ 32.9	▲ 25.5	7.4
富山県	▲ 19.8	▲ 16.0	▲ 28.2	▲ 23.9	▲ 66.1	▲ 39.1	▲ 31.4	▲ 29.2	▲ 25.0	▲ 30.0	▲ 23.9	6.1
石川県	▲ 14.7	▲ 21.1	▲ 23.3	▲ 15.6	▲ 74.3	▲ 35.4	▲ 19.3	▲ 27.8	▲ 30.6	▲ 33.9	▲ 25.5	8.4
岐阜県	▲ 14.1	▲ 17.0	▲ 25.9	▲ 25.5	▲ 67.6	▲ 27.8	▲ 27.8	▲ 34.0	▲ 32.5	▲ 37.4	▲ 28.0	9.4
愛知県	▲ 11.9	▲ 16.1	▲ 24.7	▲ 24.3	▲ 67.1	▲ 31.5	▲ 31.0	▲ 33.1	▲ 32.8	▲ 31.7	▲ 23.8	7.9
三重県	▲ 18.3	▲ 22.3	▲ 28.1	▲ 28.8	▲ 62.8	▲ 32.3	▲ 27.6	▲ 37.9	▲ 33.3	▲ 32.9	▲ 25.9	7.0
近 畿	▲ 14.3	▲ 16.0	▲ 25.6	▲ 23.4	▲ 64.1	▲ 29.6	▲ 26.3	▲ 30.7	▲ 29.5	▲ 26.8	▲ 24.6	2.2
福井県	▲ 13.9	▲ 15.0	▲ 26.6	▲ 17.1	▲ 71.7	▲ 30.6	▲ 23.3	▲ 27.8	▲ 25.7	▲ 33.9	▲ 24.5	9.4
滋賀県	▲ 16.1	▲ 15.0	▲ 24.7	▲ 25.0	▲ 58.9	▲ 29.8	▲ 24.3	▲ 29.3	▲ 19.3	▲ 28.5	▲ 21.5	7.0
京都府	▲ 9.9	▲ 12.2	▲ 21.1	▲ 23.2	▲ 67.4	▲ 23.9	▲ 28.2	▲ 30.4	▲ 32.7	▲ 27.1	▲ 27.7	▲ 0.6
大阪府	▲ 15.7	▲ 19.2	▲ 26.8	▲ 25.7	▲ 66.9	▲ 36.9	▲ 28.5	▲ 34.1	▲ 30.1	▲ 28.0	▲ 29.6	▲ 1.6
兵庫県	▲ 10.4	▲ 11.9	▲ 23.3	▲ 18.7	▲ 62.9	▲ 31.1	▲ 21.3	▲ 27.3	▲ 29.8	▲ 20.2	▲ 16.9	3.3
奈良県	▲ 19.9	▲ 18.4	▲ 31.1	▲ 23.1	▲ 60.6	▲ 24.4	▲ 28.2	▲ 30.8	▲ 37.4	▲ 27.9	▲ 25.7	2.2
和歌山県	▲ 13.1	▲ 21.1	▲ 23.8	▲ 32.2	▲ 54.8	▲ 22.6	▲ 25.0	▲ 33.3	▲ 29.1	▲ 24.8	▲ 20.5	4.3
中 国	▲ 11.0	▲ 16.1	▲ 22.1	▲ 18.1	▲ 58.9	▲ 23.1	▲ 23.1	▲ 25.2	▲ 28.6	▲ 29.9	▲ 25.0	4.9
鳥取県	▲ 12.1	▲ 16.4	▲ 19.1	▲ 12.9	▲ 65.7	▲ 24.3	▲ 26.1	▲ 33.8	▲ 30.9	▲ 30.9	▲ 20.9	10.0
島根県	▲ 11.9	▲ 18.8	▲ 26.7	▲ 24.1	▲ 63.1	▲ 30.4	▲ 18.4	▲ 28.0	▲ 25.7	▲ 38.5	▲ 24.4	14.1
岡山県	▲ 11.5	▲ 13.8	▲ 18.7	▲ 13.4	▲ 52.8	▲ 23.2	▲ 24.7	▲ 24.4	▲ 30.0	▲ 34.0	▲ 25.5	8.5
広島県	▲ 9.1	▲ 12.1	▲ 19.8	▲ 18.0	▲ 55.0	▲ 13.4	▲ 21.3	▲ 21.2	▲ 32.2	▲ 29.6	▲ 26.6	3.0
山口県	▲ 10.8	▲ 20.4	▲ 23.8	▲ 19.9	▲ 58.2	▲ 27.4	▲ 23.9	▲ 22.9	▲ 24.1	▲ 22.5	▲ 25.0	▲ 2.5
四 国	▲ 17.9	▲ 17.0	▲ 25.0	▲ 23.7	▲ 65.1	▲ 31.7	▲ 26.4	▲ 29.7	▲ 29.5	▲ 32.8	▲ 24.4	8.4
徳島県	▲ 19.0	▲ 15.1	▲ 27.5	▲ 28.6	▲ 66.6	▲ 33.9	▲ 29.4	▲ 33.2	▲ 22.0	▲ 27.0	▲ 16.4	10.6
香川県	▲ 20.9	▲ 22.0	▲ 26.1	▲ 28.7	▲ 63.9	▲ 39.9	▲ 35.7	▲ 32.0	▲ 29.6	▲ 34.3	▲ 26.1	8.2
愛媛県	▲ 16.6	▲ 15.3	▲ 22.6	▲ 20.0	▲ 65.1	▲ 24.9	▲ 24.3	▲ 29.0	▲ 35.0	▲ 33.2	▲ 27.8	5.4
高知県	▲ 15.1	▲ 14.9	▲ 24.7	▲ 17.7	▲ 65.0	▲ 29.9	▲ 14.7	▲ 23.8	▲ 29.4	▲ 38.1	▲ 26.4	11.7
九州・沖縄	▲ 8.7	▲ 13.7	▲ 19.3	▲ 18.7	▲ 58.9	▲ 34.0	▲ 23.3	▲ 30.5	▲ 29.4	▲ 32.5	▲ 22.1	10.4
福岡県	▲ 9.5	▲ 12.4	▲ 16.8	▲ 18.0	▲ 60.6	▲ 23.4	▲ 23.0	▲ 31.2	▲ 28.3	▲ 30.6	▲ 22.7	7.9
佐賀県	▲ 13.4	▲ 16.0	▲ 18.7	▲ 16.8	▲ 54.3	▲ 32.6	▲ 22.2	▲ 29.1	▲ 25.2	▲ 30.1	▲ 19.0	11.1
長崎県	▲ 15.1	▲ 20.9	▲ 26.3	▲ 27.8	▲ 58.1	▲ 39.0	▲ 30.6	▲ 40.0	▲ 35.7	▲ 38.3	▲ 32.7	5.6
熊本県	▲ 9.7	▲ 15.2	▲ 19.5	▲ 22.5	▲ 58.0	▲ 32.8	▲ 21.2	▲ 22.8	▲ 26.6	▲ 28.5	▲ 15.4	13.1
大分県	▲ 13.6	▲ 12.8	▲ 25.2	▲ 19.9	▲ 68.7	▲ 38.8	▲ 28.7	▲ 35.5	▲ 32.1	▲ 32.5	▲ 31.6	0.9
宮崎県	▲ 6.2	▲ 14.9	▲ 16.7	▲ 13.8	▲ 48.7	▲ 31.5	▲ 19.8	▲ 25.7	▲ 25.1	▲ 24.5	▲ 16.9	7.6
鹿児島県	▲ 11.2	▲ 16.6	▲ 31.9	▲ 22.0	▲ 59.8	▲ 39.8	▲ 30.8	▲ 31.0	▲ 33.2	▲ 36.0	▲ 27.2	8.8
沖縄県	12.4	5.5	▲ 3.0	▲ 8.9	▲ 60.2	▲ 37.7	▲ 12.3	▲ 25.7	▲ 31.1	▲ 32.3	▲ 8.4	23.9