

2020年12月11日



第162回中小企業景況調査(2020年10-12月期)の 結果を取りまとめました

「中小企業景況調査」は、独立行政法人中小企業基盤整備機構が、全国の中小企業約1万9千社を対象に、商工会・商工会議所の経営指導員、中小企業団体中央会の調査員の協力を得て、四半期毎に実施している調査です。
この度、中小企業の業況判断、売上額及び経常利益等の2020年10-12月期の実績(DI)及び2021年1-3月期の見通し(DI)について、中小企業庁と同機構が共同で結果を取りまとめました。

調査結果のポイント

中小企業の業況判断DIは、2期連続で上昇した。

詳細は別紙のとおり。(以下、一部抜粋。)

<全国>

- (1) 2020年10-12月期の全産業の業況判断DIは、-26.1(前期差8.0ポイント増)となり、2期連続して上昇した。
- (2) 製造業の業況判断DIは、-29.2(前期差11.6ポイント増)となり、2期連続して上昇した。業種別に見ると、化学、輸送用機械器具、電気・情報通信機械器具・電子部品、パルプ・紙・紙加工品など13業種で上昇し、家具・装備品で低下した。
- (3) 非製造業の業況判断DIは、-25.4(前期差6.7ポイント増)となり、2期連続して上昇した。産業別に見ると、卸売業、サービス業、小売業、建設業の全ての産業で上昇した。
- (4) 全産業の長期資金借入難易度DIは、-2.2(前期差0.5ポイント減)と3期ぶりに低下し、短期資金借入難易度DIは、-1.9(前期差0.5ポイント増)と2期連続して上昇した。

<地域別>

- (1) 地域別全産業の業況判断DIは、九州・沖縄、関東、中部、東北、近畿、四国、北海道、中国の全ての地域で上昇した。
- (2) 地域別製造業の業況判断DIは、全ての地域で上昇した。
- (3) 地域別非製造業の業況判断DIは、全ての地域で上昇した。

(本発表資料のお問合せ先)

中小企業庁 事業環境部 企画課調査室長 関口

担当者：金井、小林

電話：03-3501-1511(内線 5241～5)

03-3501-1764(直通)

03-3501-1207(FAX)

第162回 中小企業景況調査

(2020年10-12月期)

調査機関：独立行政法人 中小企業基盤整備機構

《調査結果のポイント》

中小企業の業況判断DIは、2期連続で上昇した。

(1) 2020年10-12月期の全産業の業況判断DIは、▲26.1(前期差8.0ポイント増)となり、2期連続して上昇した。

(2) 製造業の業況判断DIは、▲29.2(前期差11.6ポイント増)となり、2期連続して上昇した。業種別に見ると、化学、輸送用機械器具、電気・情報通信機械器具・電子部品、パルプ・紙・紙加工品など13業種で上昇し、家具・装備品で低下した。

(参考) 調査対象企業のコメント(例)

・新型コロナウイルス感染症の影響で落ち込む月もあったが、飲食店などが移動販売車に活路を見つけようと問い合わせが増えている。同時に、移動スーパーの引き合いも増えているため、来期に向けて準備を進めている。[輸送用機械器具 石川]

(3) 非製造業の業況判断DIは、▲25.4(前期差6.7ポイント増)となり、2期連続して上昇した。産業別に見ると、卸売業、サービス業、小売業、建設業の全ての産業で上昇した。

(参考) 調査対象企業のコメント(例)

・GOTOトラベルキャンペーンに東京が対象地域とされたことによって需要は増加。感染対策との兼ね合いから満室稼働は出来ないが、それを単価で穴埋めする格好となっている。結果、四半期業況としては前年並となった。[宿泊業 群馬]

(4) 全産業の長期資金借入難易度DIは、▲2.2(前期差0.5ポイント減)と3期ぶりに低下し、短期資金借入難易度DIは、▲1.9(前期差0.5ポイント増)と2期連続して上昇した。

<トピックス①>

全産業の資金繰りDIは、▲19.0(前期差5.0ポイント増)と2期連続して上昇した。産業別に見ると、卸売業、製造業、サービス業、小売業、建設業の全ての産業で上昇した。

(参考) 調査対象企業のコメント(例)

・コロナ禍において、国、県、市の給付金支援及び融資支援制度には助けられました。現在、コロナ対応型補助金を申請中。次は業態転換支援を期待しながらコロナ終息後の準備を進めていく。[小売業 岡山]

<トピックス②>

全産業の従業員数過不足DI(今期の水準)は、▲10.9(前期差4.3ポイント減)と2期連続して低下し不足感が強まった。産業別に見ると、サービス業、製造業、建設業、卸売業、小売業の全ての産業で低下した。

(参考) 調査対象企業のコメント(例)

・公的な工事の発注は増加しているが、下請業者の人手不足により、下請業者の確保が難しい。また、コロナ禍での工事の対策も考えなければならないと思う。[建設業 兵庫]

注) DIは特に断りがない場合は前期比(季節調整値)による。

独立行政法人中小企業基盤整備機構 企画部調査課

担当：山崎、谷井、大竹、梨本

TEL：03-5470-1521

https://www.smrj.go.jp/research_case/research/survey/index.html

[調査要領]

- (1) 調査時点 2020年11月15日時点
 (2) 調査方法 原則として、全国の商工会、商工会議所の経営指導員、及び中小企業団体中央会の情報連絡員が訪問面接し、聴き取りによって行った。
 (3) 調査対象 中小企業基本法に定義する、全国の中小企業

	調査対象企業数		有効回答企業数		有効回答率 (%)
	数	(構成比)	数	(構成比)	
製造業	4,620	(24.4)	4,471	(24.5)	96.8
建設業	2,425	(12.8)	2,338	(12.8)	96.4
卸売業	1,181	(6.2)	1,121	(6.1)	94.9
小売業	4,605	(24.3)	4,448	(24.4)	96.6
サービス業	6,081	(32.3)	5,853	(32.2)	96.3
合計	18,912	(100.0)	18,231	(100.0)	96.4

注：() 内は構成比 (%)

- (4) その他
- ・毎年4－6月期に、前年以前の季節調整値の入れ替えを行っている。
 - ・最新の長期時系列データは中小企業庁及び中小企業基盤整備機構のホームページで公表している。

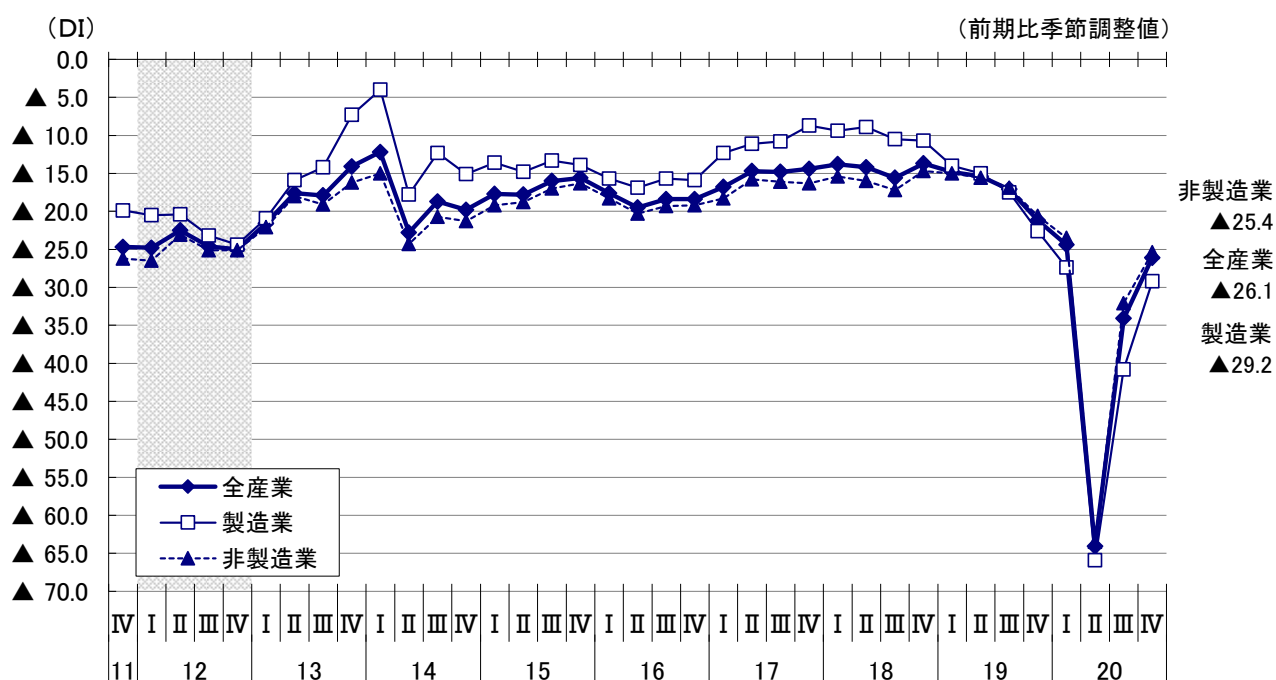
1. 業況判断DI (12ページ参照)

(1) 全産業

2020年10－12月期の全産業の業況判断DIは、(前期▲34.1→) ▲26.1 (前期差8.0ポイント増) となり、2期連続してマイナス幅が縮小した。

製造業の業況判断DIは、(前期▲40.8→) ▲29.2 (前期差11.6ポイント増)、非製造業の業況判断DIは、(前期▲32.1→) ▲25.4 (前期差6.7ポイント増) といずれも2期連続してマイナス幅が縮小した。

中小企業の業況判断DIの推移

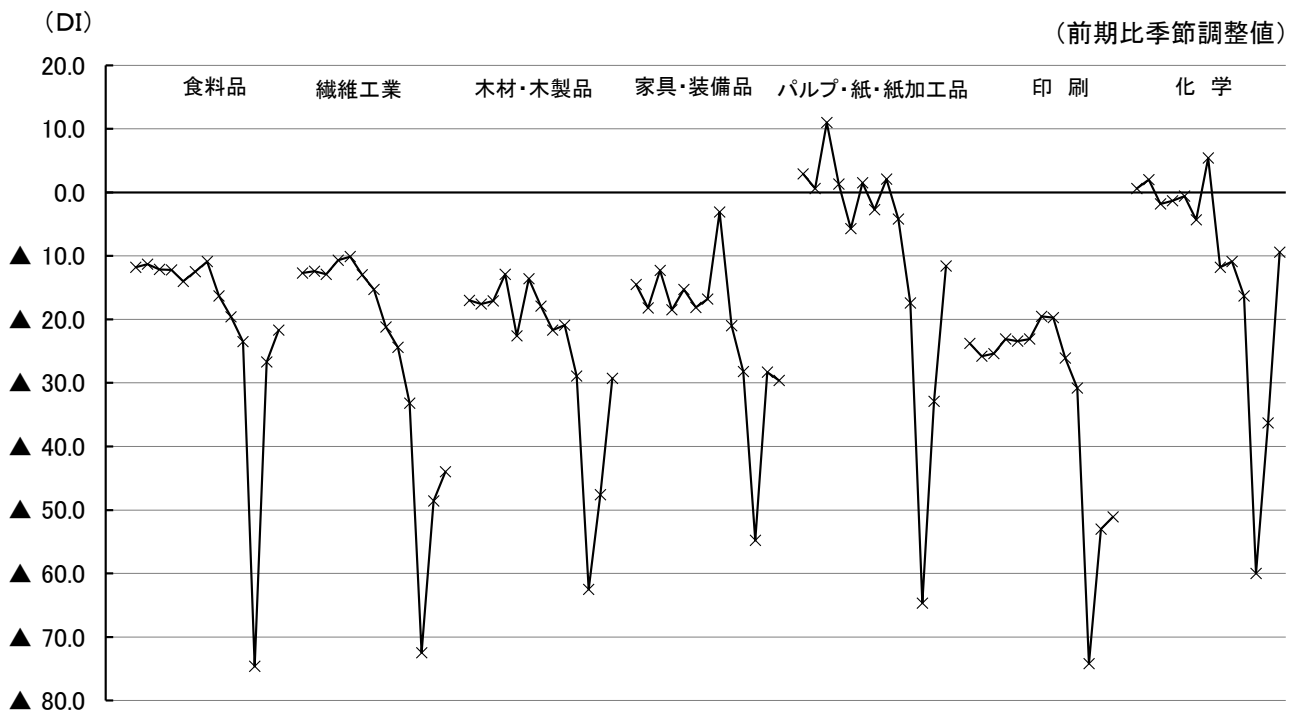


(2) 製造業

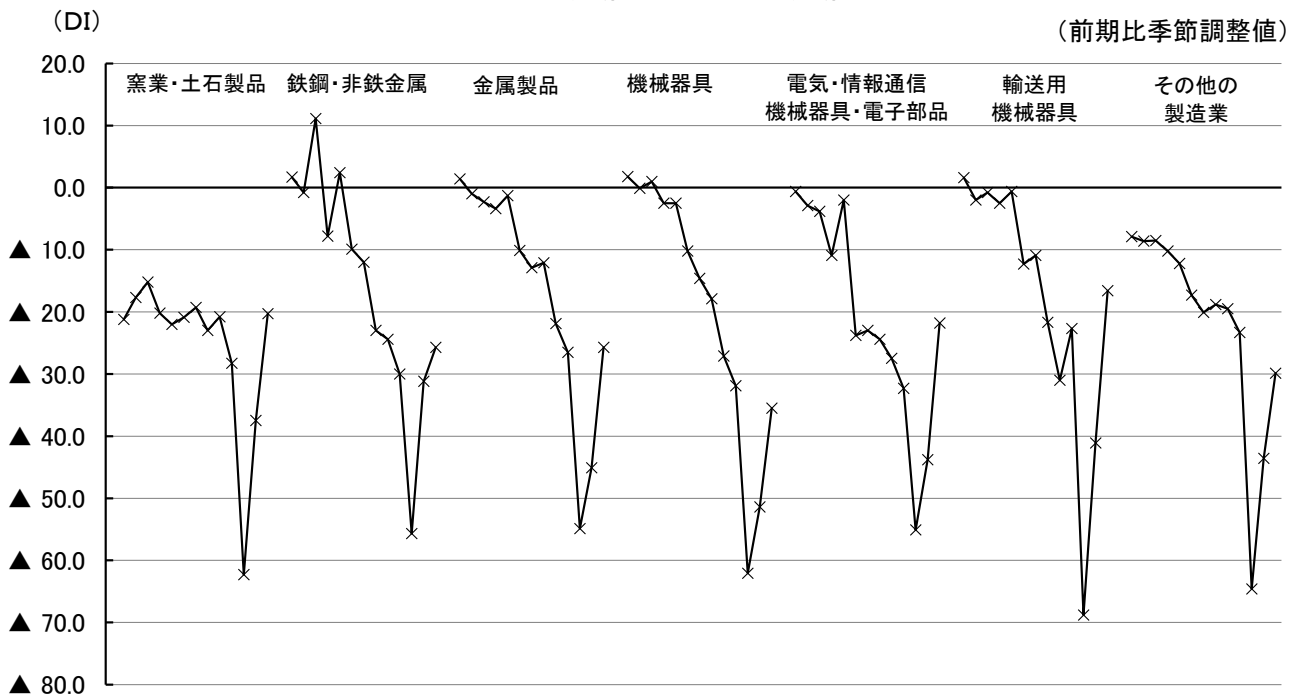
製造業の業況判断DIは、(前期▲40.8→) ▲29.2(前期差11.6ポイント増)と2期連続してマイナス幅が縮小した。

製造業の14業種の内訳では、化学で▲9.4(前期差26.9ポイント増)、輸送用機械器具で▲16.6(前期差24.5ポイント増)、電気・情報通信機械器具・電子部品で▲21.8(前期差22.0ポイント増)、パルプ・紙・紙加工品で▲11.6(前期差21.3ポイント増)と13業種でマイナス幅が縮小した。一方、家具・装備品で▲29.6(前期差1.3ポイント減)とマイナス幅が拡大した。

中小企業の製造業 業種別 業況判断DIの推移(1)
(2017年10-12月期~2020年10-12月期)



中小企業の製造業 業種別 業況判断DIの推移(2)
(2017年10-12月期~2020年10-12月期)



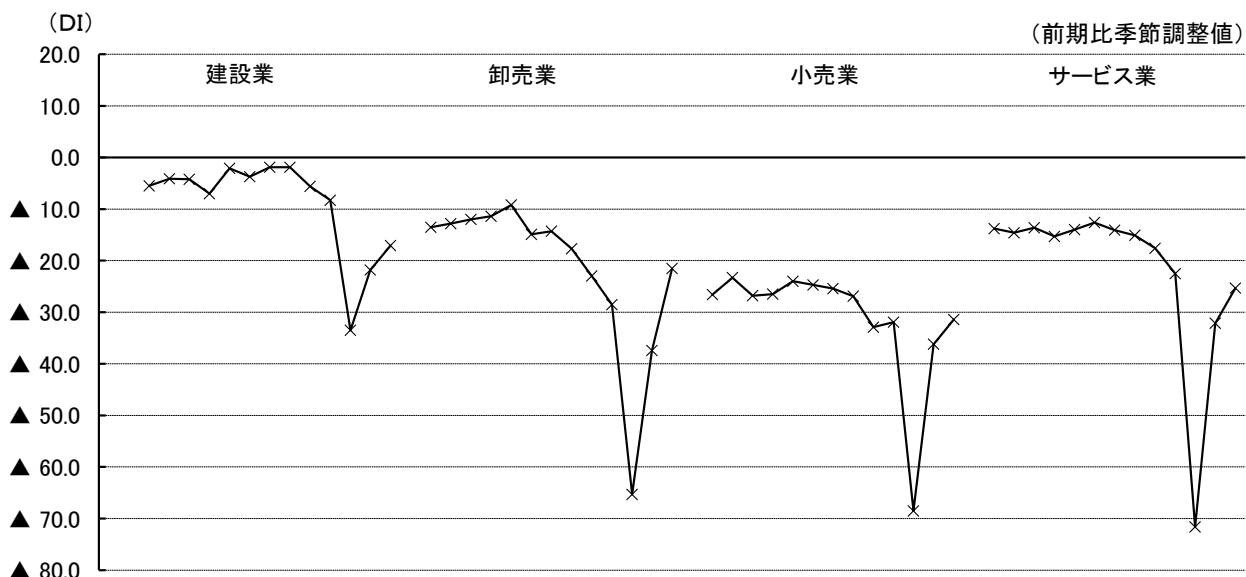
(3) 非製造業

非製造業の業況判断DIは、（前期▲32.1→）▲25.4（前期差6.7ポイント増）と2期連続してマイナス幅が縮小した。

産業別に見ると、卸売業で▲21.5（前期差15.9ポイント増）、サービス業で▲25.3（前期差6.8ポイント増）、小売業で▲31.4（前期差4.8ポイント増）、建設業で▲17.1（前期差4.7ポイント増）といずれもマイナス幅が縮小した。

中小企業の非製造業 産業別 業況判断DIの推移

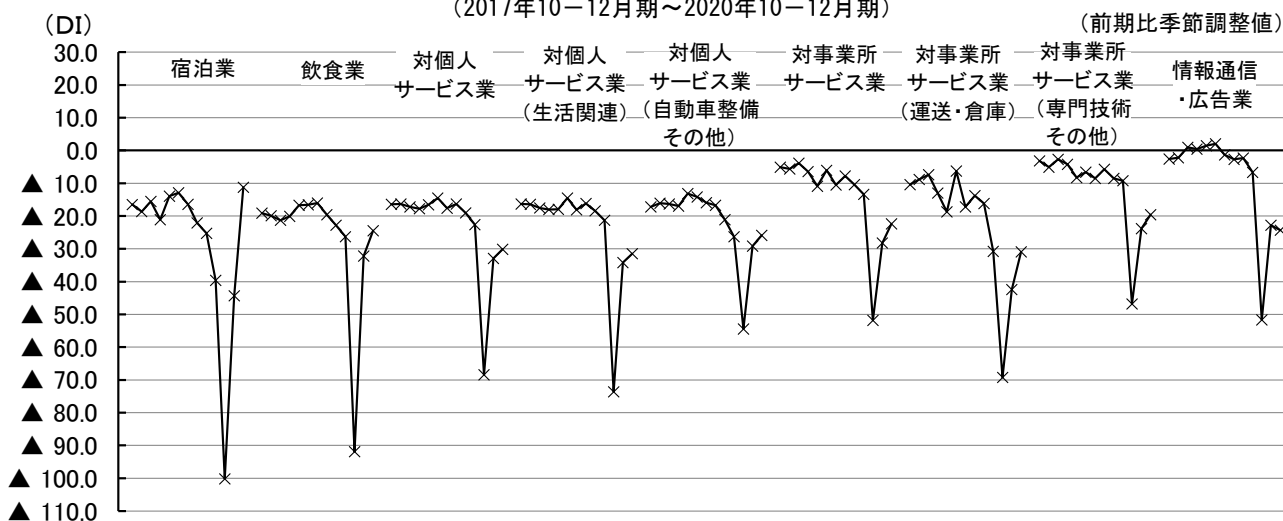
（2017年10-12月期～2020年10-12月期）



サービス業の内訳では、宿泊業で▲11.2（前期差33.1ポイント増）、対事業所サービス業（運送・倉庫）で▲30.9（前期差11.5ポイント増）、飲食業で▲24.5（前期差7.7ポイント増）、対事業所サービス業（専門技術その他）で▲19.6（前期差4.2ポイント増）、対個人サービス業（自動車整備その他）で▲25.9（前期差3.3ポイント増）、対個人サービス業（生活関連）で▲31.5（前期差2.7ポイント増）とマイナス幅が縮小した。一方、情報通信・広告業で▲24.3（前期差1.5ポイント減）とマイナス幅が拡大した。

中小企業のサービス業 業種別 業況判断DIの推移

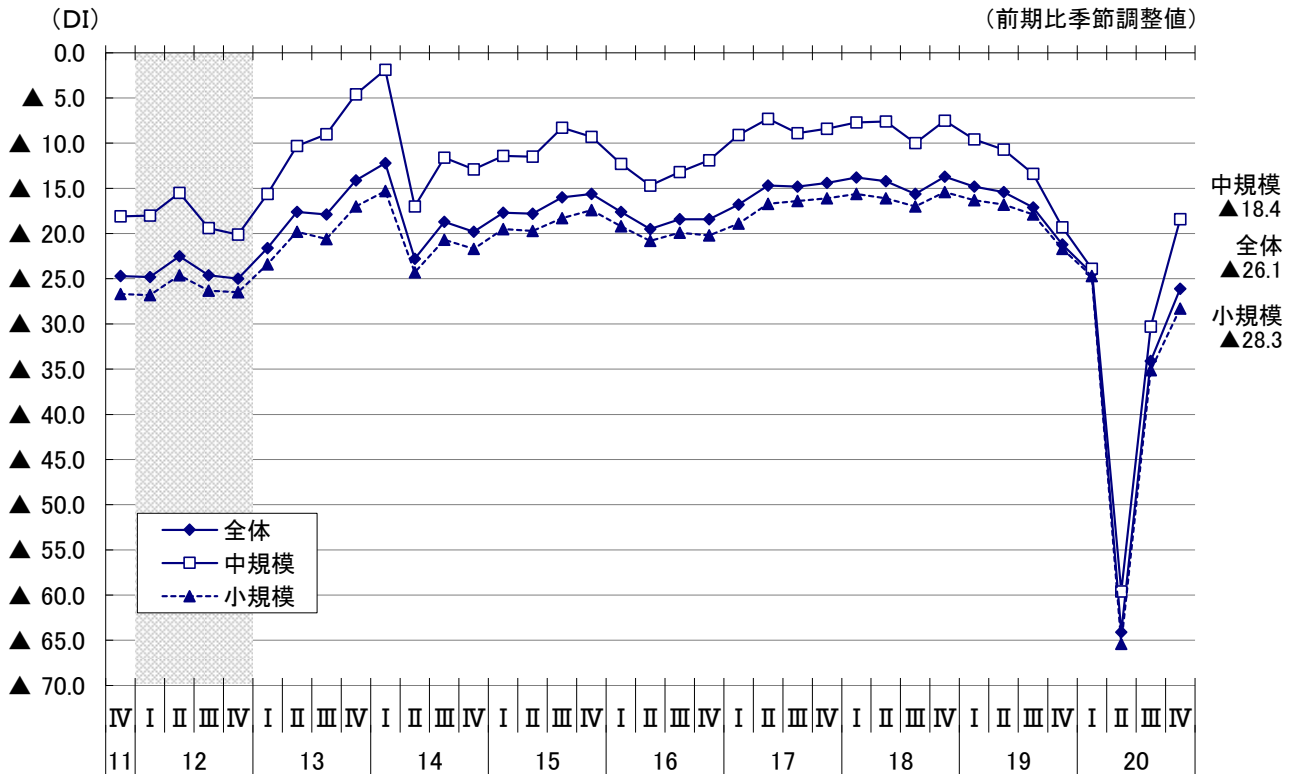
（2017年10-12月期～2020年10-12月期）



（注）「対個人サービス業（生活関連）」は、不動産業、洗濯・理容・美容・浴場業、その他の生活関連サービス業等の7業種。
 「対個人サービス業（自動車整備その他）」は、自動車整備業、機械等修理業。
 「対事業所サービス業（運送・倉庫）」は、道路旅客運送業、道路貨物運送業、倉庫業等の5業種。
 「対事業所サービス業（専門技術その他）」は、専門サービス業、技術サービス業、廃棄物処理業等の5業種。

[参考]

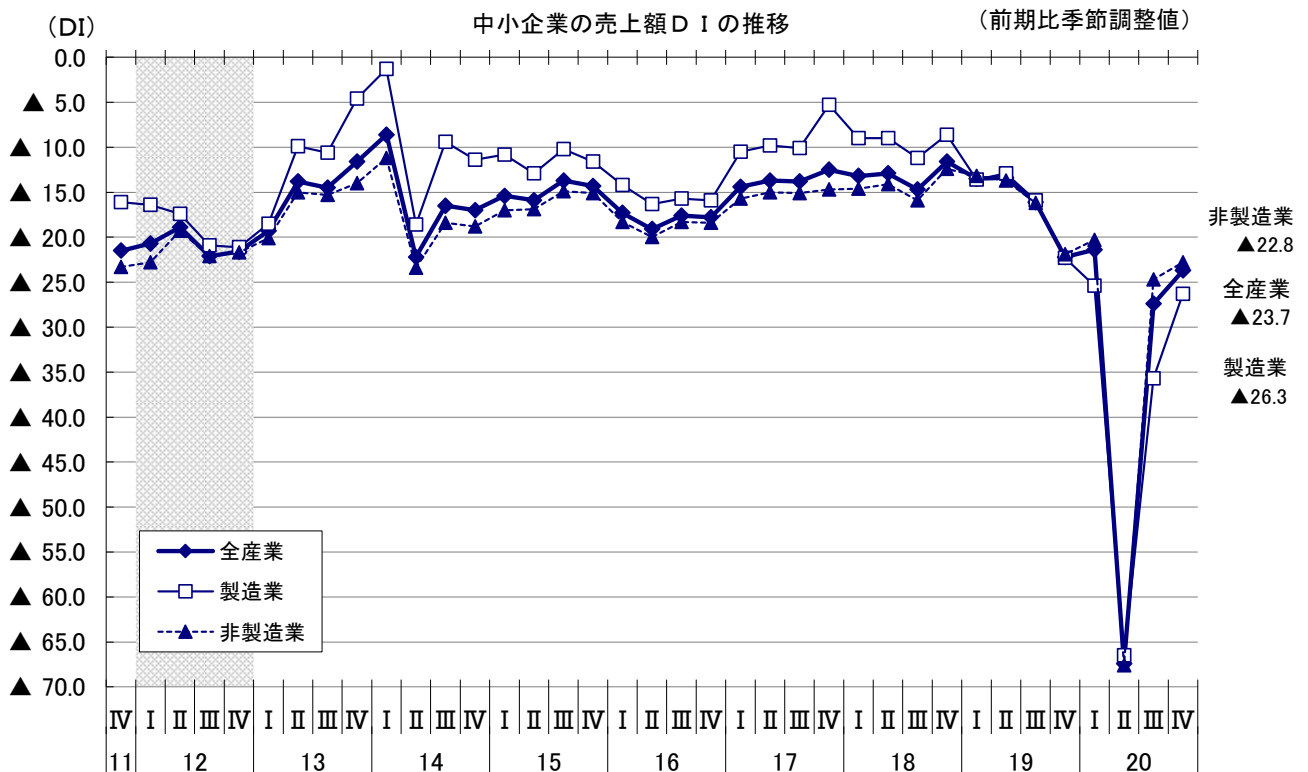
中小企業の業況判断D Iの推移[規模別]



2. 売上額D I (13ページ参照)

全産業の売上額D Iは、(前期▲27.4→) ▲23.7(前期差3.7ポイント増)と2期連続してマイナス幅が縮小した。

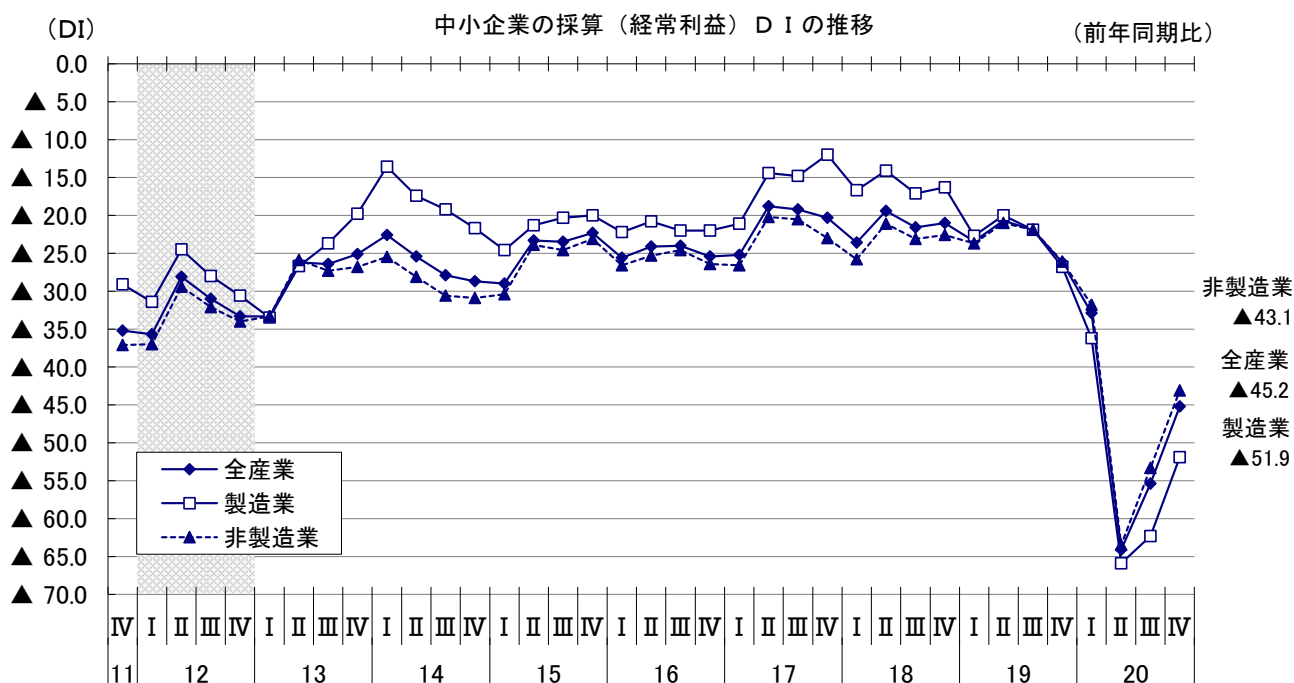
産業別に見ると、製造業で(前期▲35.7→) ▲26.3(前期差9.4ポイント増)、非製造業で(前期▲24.7→) ▲22.8(前期差1.9ポイント増)といずれも2期連続してマイナス幅が縮小した。



3. 採算（経常利益）D I（14ページ参照）

全産業の採算（経常利益）D I（「好転」－「悪化」、前年同期比）は、（前期▲55.4→）▲45.2（前期差10.2ポイント増）と2期連続してマイナス幅が縮小した。

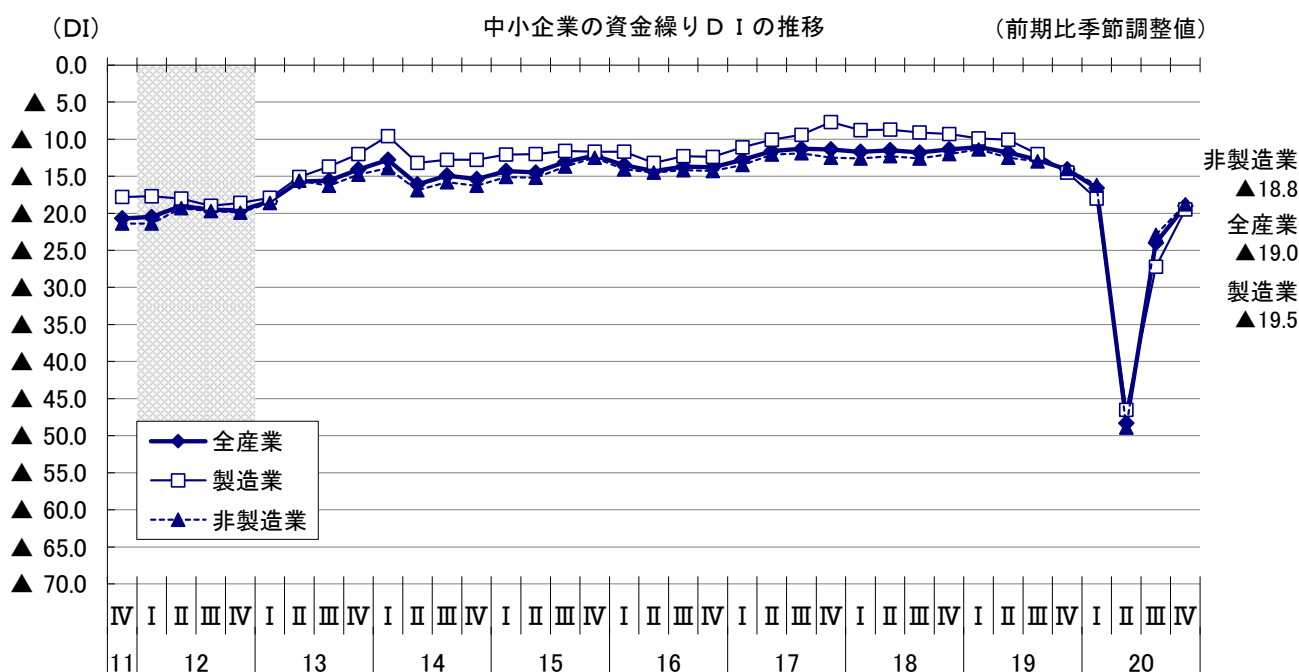
産業別に見ると、製造業で（前期▲62.3→）▲51.9（前期差10.4ポイント増）、非製造業で（前期▲53.3→）▲43.1（前期差10.2ポイント増）といずれも2期連続してマイナス幅が縮小した。



4. 資金繰りD I（14ページ参照）

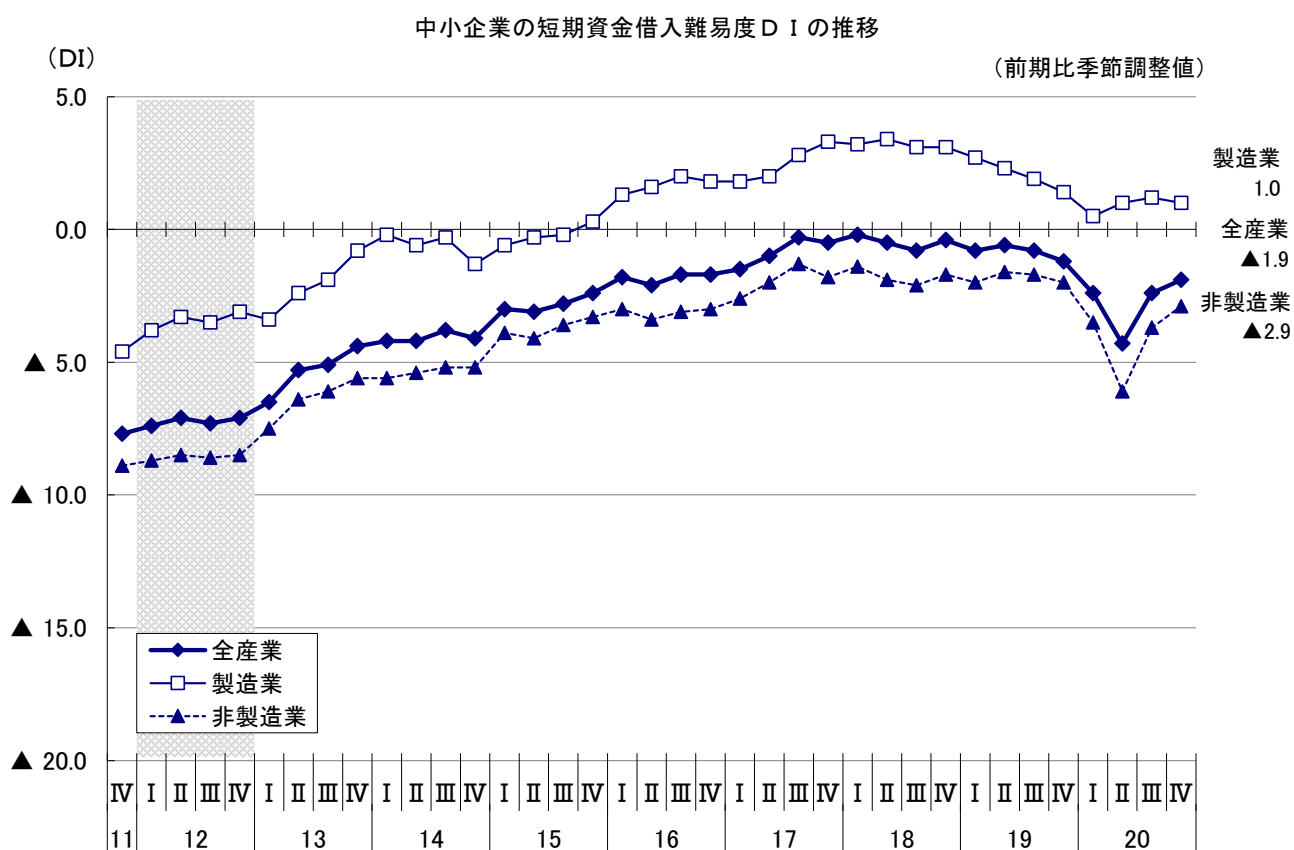
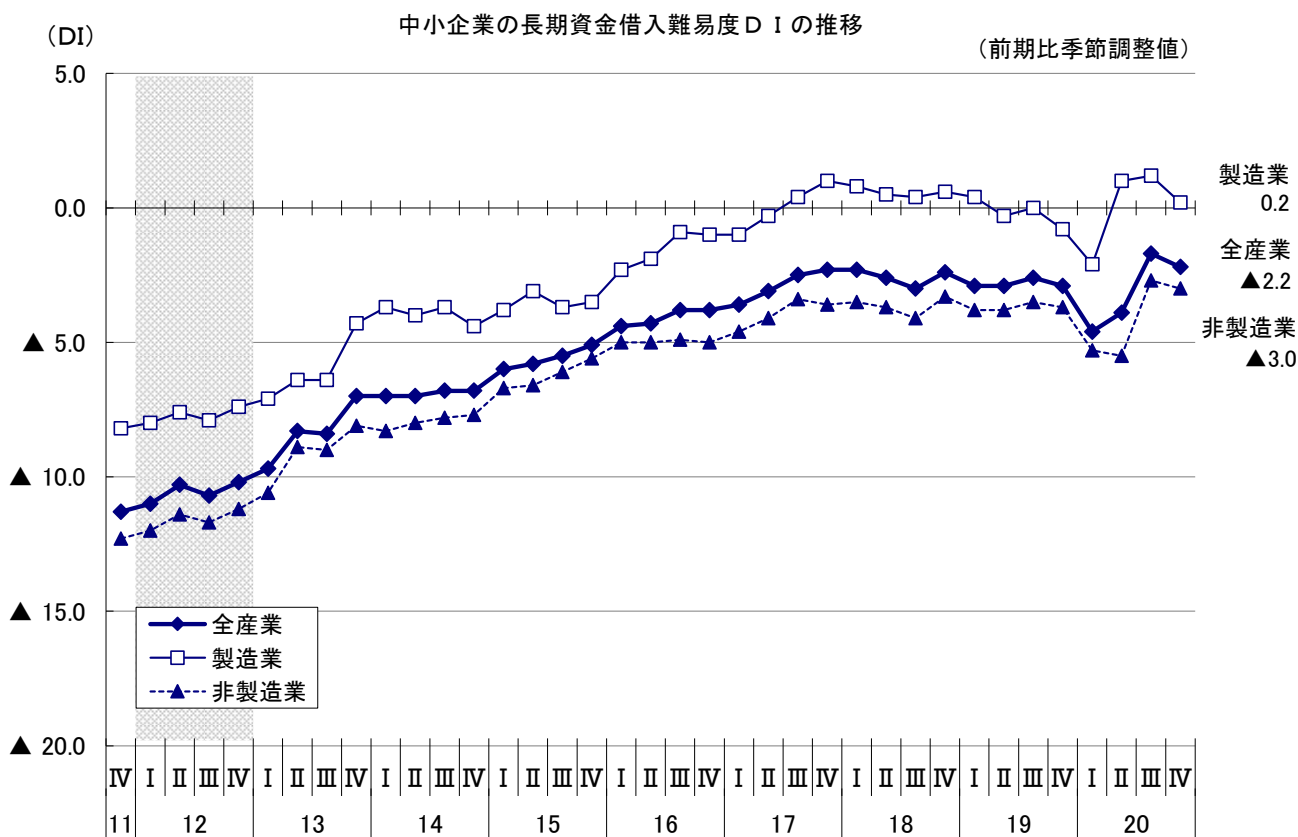
全産業の資金繰りD Iは、（前期▲24.0→）▲19.0（前期差5.0ポイント増）と2期連続してマイナス幅が縮小した。

産業別に見ると、製造業で（前期▲27.2→）▲19.5（前期差7.7ポイント増）、非製造業で（前期▲22.9→）▲18.8（前期差4.1ポイント増）といずれも2期連続してマイナス幅が縮小した。



5. 借入難易度D I (14ページ参照)

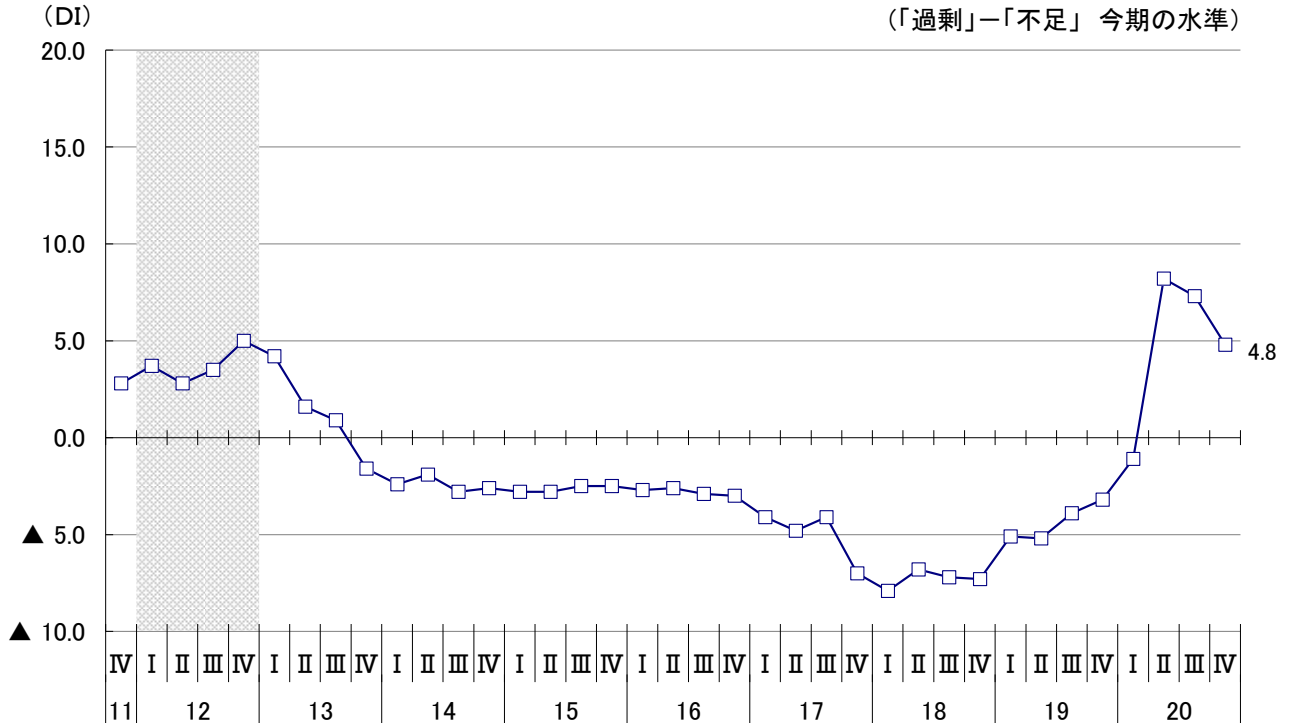
全産業の長期資金借入難易度D Iは、(前期▲1.7→) ▲2.2(前期差0.5ポイント減)と3期ぶりにマイナス幅が拡大し、全産業の短期資金借入難易度D Iは、(前期▲2.4→) ▲1.9(前期差0.5ポイント増)と2期連続してマイナス幅が縮小した。



6. 生産設備過不足D I（15ページ参照）

製造業の生産設備過不足D I（「過剰」－「不足」、今期の水準）は、（前期7.3→）4.8（前期差2.5ポイント減）と過剰感が弱まった。

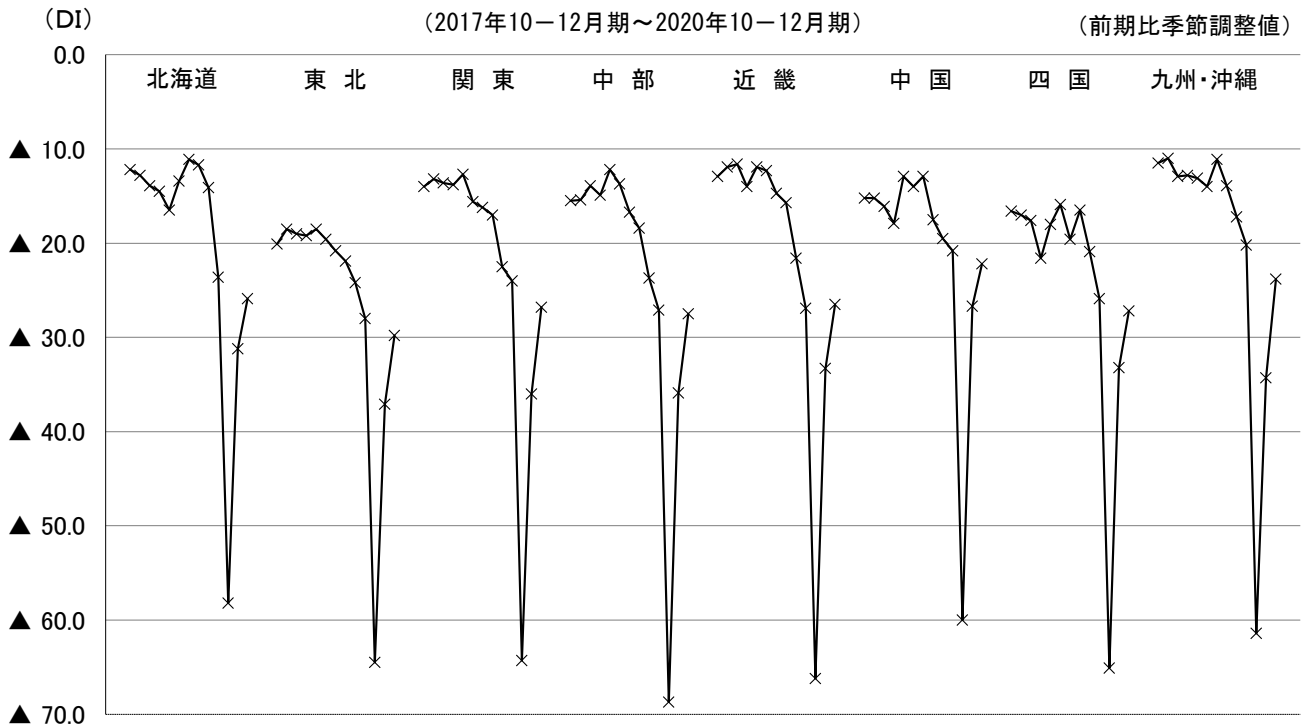
中小企業（製造業）の生産設備過不足D Iの推移



7. 地域別業況判断D I（16～19ページ参照）

地域別の業況判断D I（全産業）は、九州・沖縄、関東、中部、東北、近畿、四国、北海道、中国の全ての地域でマイナス幅が縮小した。

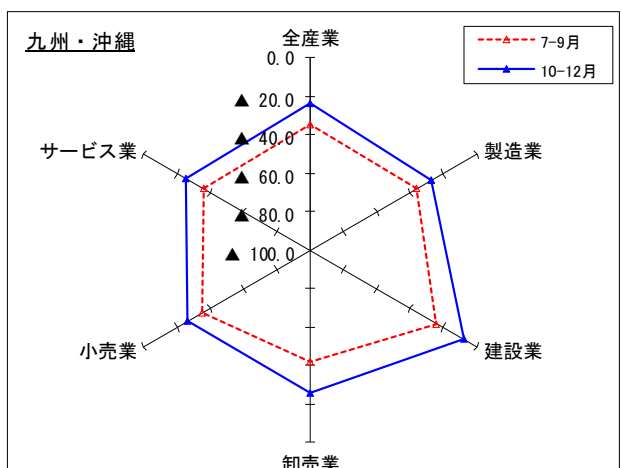
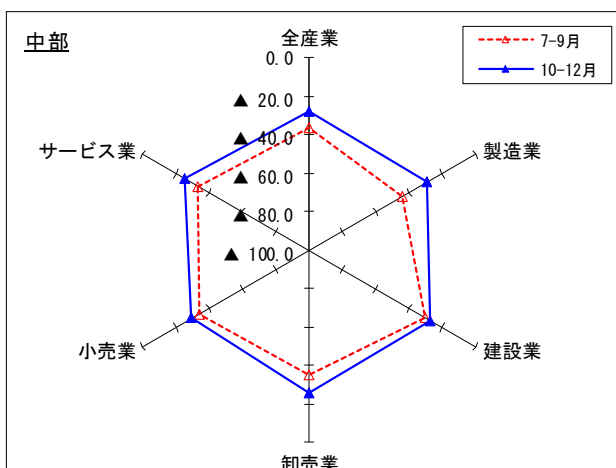
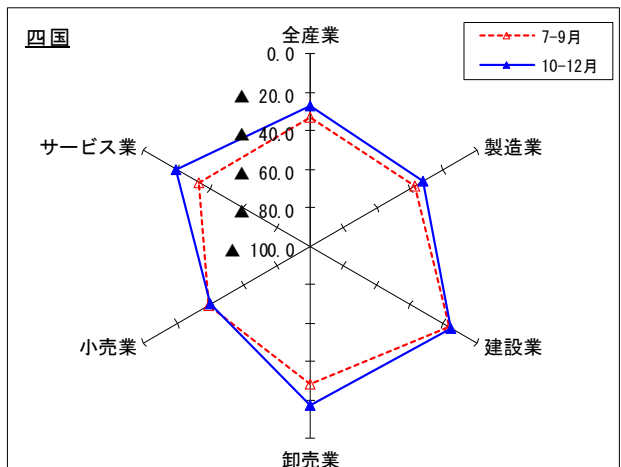
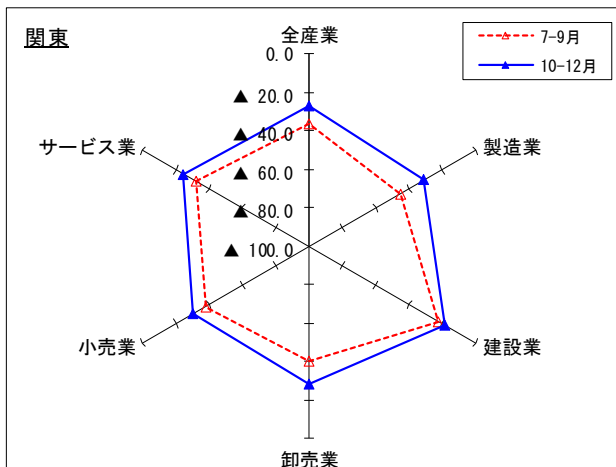
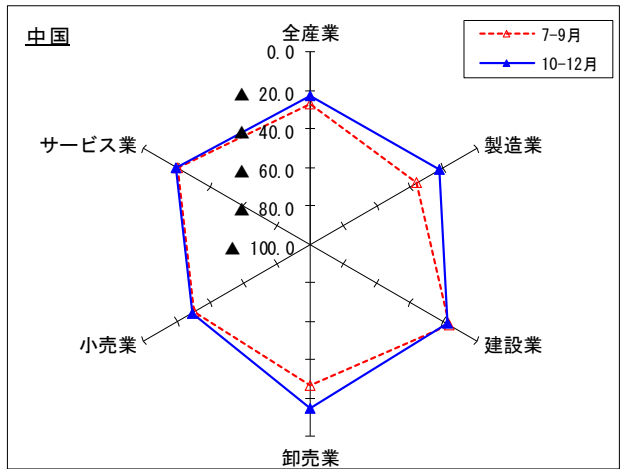
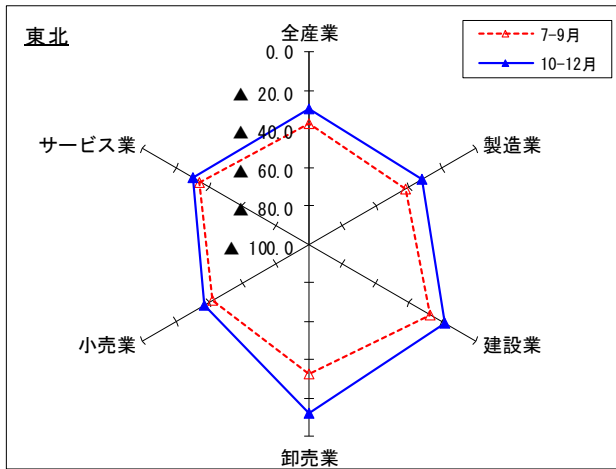
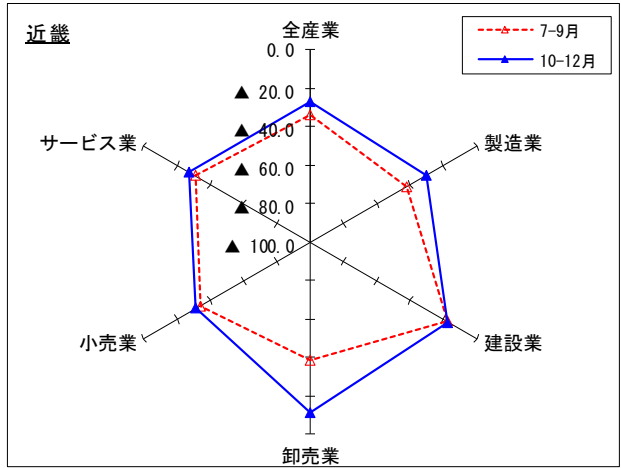
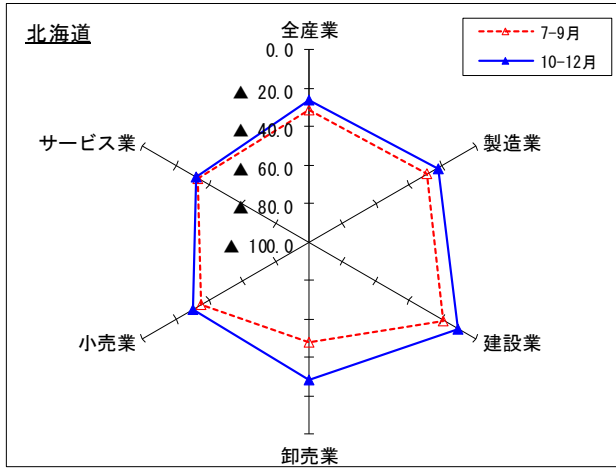
中小企業の地域別業況判断D Iの推移（全産業）



(注)1. 地域区分は、各経済産業局管内の都道府県により区分している。

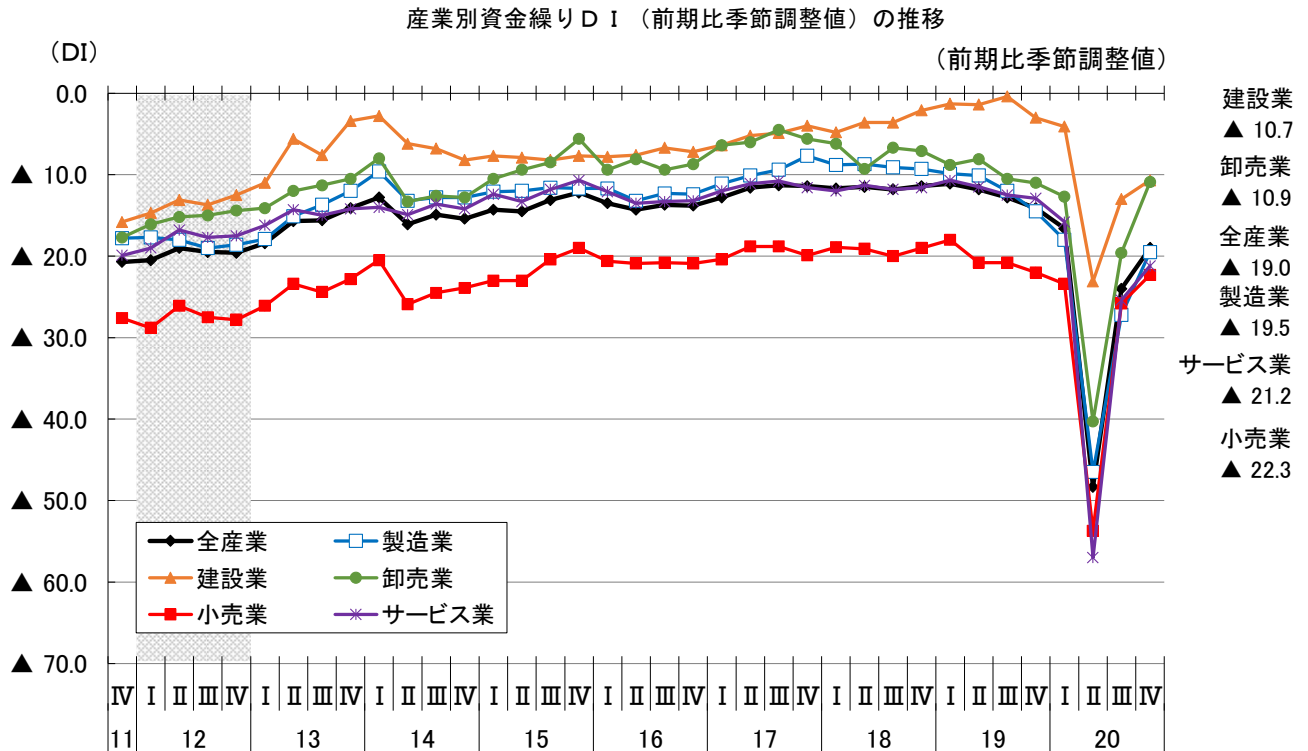
2. 関東には、新潟、長野、山梨、静岡の各県、中部には、石川、富山の各県、近畿には、福井県を含む。九州・沖縄は、九州各県と沖縄県の合計。

各地域における産業別の動向（業況判断DI・前期比季節調整値）



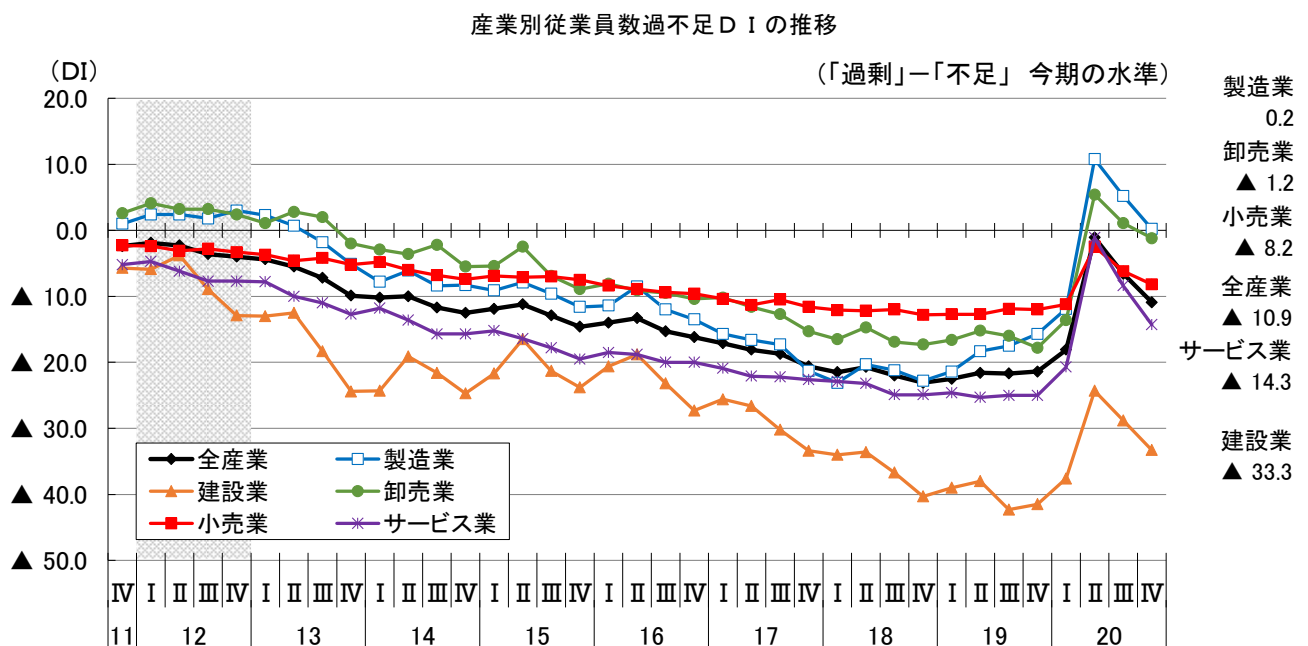
＜トピックス①＞産業別資金繰りDIの推移について

全産業の資金繰りDIは、▲19.0（前期差5.0ポイント増）とマイナス幅が縮小した。また、産業別に見ると、卸売業で▲10.9（前期差8.7ポイント増）、製造業で▲19.5（前期差7.7ポイント増）、サービス業で▲21.2（前期差4.2ポイント増）、小売業で▲22.3（前期差3.5ポイント増）、建設業で▲10.7（前期差2.3ポイント増）と全ての産業でマイナス幅が縮小した。



＜トピックス②＞産業別従業員数過不足DI（今期の水準）の推移について

全産業の従業員数過不足DI（「過剰」－「不足」、今期の水準）は、（前期▲6.6→）▲10.9（前期差4.3ポイント減）と2期連続してマイナス幅が拡大し、不足感が強まった。また、産業別に見ると、製造業で過剰感が弱まり、卸売業で過剰から不足に転じ、サービス業、建設業、小売業で不足感が強まった。



【調査対象企業のコメント】

- ・ コロナ禍によりインバウンド需要が減少し、売上に影響あり、又、海水温の上昇と思われる魚種交替や漁獲減に伴う水産関連資材の減少等があり厳しい状況、但し、農産関連が堅調に推移。早期のワクチン開発に期待。[パルプ・紙・紙加工品 北海道]
- ・ 地域のお客の高齢化に伴い、新型コロナウイルスへの注意による外出自粛、毎週の介護施設への訪問理容がこの状況下で中止となり業況が悪化しているように感じる。[対個人サービス業 北海道]
- ・ コロナの影響による取引先の設備投資抑制の流れが、業績のマイナス要因となっていく不安がある。[卸売業 秋田]
- ・ 当地は、少子高齢化です。消費の低下は社会現象でいたしかたないが、近年、クマ、サル、イノシシの被害が多く、耕作意欲の低下が心配です。農作物の収入低下は営業にも影響し、売上額の低下にもつながり、不安です。[食料品 新潟]
- ・ G o T o トラベルキャンペーンに東京が対象地域とされたことによって需要は増加。感染対策との兼ね合いから満室稼働は出来ないが、それを単価で穴埋めする格好となっている。結果、四半期業況としては前年並となった。[宿泊業 群馬]
- ・ コロナ禍による市場の停滞や貿易摩擦等による原材料の確保難により作業時期の干満が激しく、安定した生産計画を立てづらい。[電気・情報通信機械器具・電子部品 東京]
- ・ 新型コロナウイルス感染症の影響で落ち込む月もあったが、飲食店などが移動販売車に活路を見つけようと問い合わせが増えている。同時に、移動スーパーの引き合いも増えているため、来期に向けて準備を進めている。[輸送用機械器具 石川]
- ・ コロナの影響なのか引合いが少なくなって来た。細かい仕事ばかりで、新築工事などの大型受注が減少し作業効率が悪化している。[家具・装備品 岐阜]
- ・ 全体的な見直しにより、価格改定やコスト削減、販売形態の変更にて、利益改善が進んでいる。今後は、更なる見直しにより、製造品の見直し等で、利益改善に努めていく。[化学 滋賀]
- ・ 5Gやコロナによるリモートなど通信の需要は大きい。競争も激しい。営業、技術、ITなど様々な能力を持った人材が必要となり、業績をのばすためには人材投資が不可欠。[卸売業 大阪]
- ・ 公的な工事の発注は増加しているが、下請業者の人手不足により、下請業者の確保が難しい。また、コロナ禍での工事の対策も考えなければならないと思う。[建設業 兵庫]
- ・ コロナ禍において、国、県、市の給付金支援及び融資支援制度には助けられました。現在、コロナ対応型補助金を申請中。次は業態転換支援を期待しながらコロナ終息後の準備を進めていく。[小売業 岡山]
- ・ コロナ禍でも受注を獲得するためには従来の営業方法にとらわれず顧客の多様な要望に応える体制を整える必要がある。同時に生産性向上を図り、計画的な財務改善を行うことで収益体質への転換を実現させる責任を感じる。[機械器具 島根]
- ・ コロナの影響でワイシャツの受注がほとんどなく、マスク、他の製品でどうにか休まない程度に稼働しているが、利益はない。[繊維工業 香川]
- ・ 巣ごもり消費の影響で持ち帰り弁当、惣菜の需要が好調である。店舗狭小の為、コロナ対策に余念がない。[飲食業 徳島]
- ・ コロナ禍の中、人材確保が難しく、工事の受注機会があっても技術者不足で断念せざるをえないことが多くなっている。先のことを見据えて判断していかなくてはならない。[建設業 長崎]
- ・ G o T o トラベル事業の、地域クーポンの利用者が多く、客数も客単価も昨年より少し増加した。[小売業 鹿児島]
- ・ コロナの関係でセミナーや講演会のキャンセルが急増したが、オンライン会議への移行に伴い需要は増加した。[情報通信・広告業 沖縄]

主要DI時系列表

1. 業況判断DI（「好転」-「悪化」 前期比季節調整値）

1-(1) 全産業

産 業	2019年			2020年			前期差	2021年 1-3月見通し	今期と の差	
	4-6月	7-9月	10-12月	1-3月	4-6月	7-9月				10-12月
全産業	▲ 15.4	▲ 17.1	▲ 21.2	▲ 24.4	▲ 64.1	▲ 34.1	▲ 26.1	8.0	▲ 26.4	▲ 0.3
中規模	▲ 10.7	▲ 13.4	▲ 19.3	▲ 23.9	▲ 59.6	▲ 30.3	▲ 18.4	11.9	▲ 18.0	0.4
小規模	▲ 16.8	▲ 17.9	▲ 21.7	▲ 24.7	▲ 65.4	▲ 35.1	▲ 28.3	6.8	▲ 28.9	▲ 0.6
製造業	▲ 15.0	▲ 17.5	▲ 22.6	▲ 27.4	▲ 65.9	▲ 40.8	▲ 29.2	11.6	▲ 26.6	2.6
非製造業	▲ 15.6	▲ 16.9	▲ 20.6	▲ 23.5	▲ 63.5	▲ 32.1	▲ 25.4	6.7	▲ 26.5	▲ 1.1

1-(2) 製造業

業 種	2019年			2020年			前期差	2021年 1-3月見通し	今期と の差	
	4-6月	7-9月	10-12月	1-3月	4-6月	7-9月				10-12月
食料品	▲ 10.9	▲ 16.3	▲ 19.6	▲ 23.5	▲ 74.6	▲ 26.7	▲ 21.7	5.0	▲ 18.0	3.7
繊維工業	▲ 15.3	▲ 21.2	▲ 24.4	▲ 33.2	▲ 72.5	▲ 48.6	▲ 44.0	4.6	▲ 41.1	2.9
木材・木製品	▲ 17.9	▲ 21.7	▲ 20.9	▲ 28.9	▲ 62.5	▲ 47.6	▲ 29.3	18.3	▲ 26.2	3.1
家具・装備品	▲ 16.8	▲ 3.1	▲ 21.0	▲ 28.2	▲ 54.8	▲ 28.3	▲ 29.6	▲ 1.3	▲ 23.1	6.5
パルプ・紙・紙加工品	▲ 2.7	2.1	▲ 4.2	▲ 17.4	▲ 64.7	▲ 32.9	▲ 11.6	21.3	▲ 32.4	▲ 20.8
印刷	▲ 19.5	▲ 19.7	▲ 26.1	▲ 30.8	▲ 74.2	▲ 53.0	▲ 51.1	1.9	▲ 46.3	4.8
化学	5.4	▲ 11.8	▲ 10.9	▲ 16.3	▲ 60.0	▲ 36.3	▲ 9.4	26.9	▲ 9.3	0.1
窯業・土石製品	▲ 19.3	▲ 23.0	▲ 20.8	▲ 28.3	▲ 62.3	▲ 37.5	▲ 20.3	17.2	▲ 26.3	▲ 6.0
鉄鋼・非鉄金属	▲ 12.0	▲ 23.0	▲ 24.4	▲ 30.0	▲ 55.7	▲ 31.2	▲ 25.7	5.5	▲ 17.7	8.0
金属製品	▲ 12.9	▲ 12.1	▲ 21.9	▲ 26.5	▲ 54.9	▲ 45.1	▲ 25.7	19.4	▲ 24.7	1.0
機械器具	▲ 14.6	▲ 17.9	▲ 27.1	▲ 31.9	▲ 62.1	▲ 51.4	▲ 35.5	15.9	▲ 28.6	6.9
電気・情報通信機械器具・電子部品	▲ 23.0	▲ 24.4	▲ 27.5	▲ 32.3	▲ 55.1	▲ 43.8	▲ 21.8	22.0	▲ 23.7	▲ 1.9
輸送用機械器具	▲ 10.9	▲ 21.7	▲ 31.0	▲ 22.7	▲ 68.8	▲ 41.1	▲ 16.6	24.5	▲ 19.3	▲ 2.7
その他の製造業	▲ 20.1	▲ 18.8	▲ 19.5	▲ 23.3	▲ 64.6	▲ 43.6	▲ 29.9	13.7	▲ 28.8	1.1

1-(3) 非製造業

産 業・業 種	2019年			2020年			前期差	2021年 1-3月見通し	今期と の差	
	4-6月	7-9月	10-12月	1-3月	4-6月	7-9月				10-12月
建設業	▲ 1.9	▲ 1.9	▲ 5.6	▲ 8.3	▲ 33.5	▲ 21.8	▲ 17.1	4.7	▲ 23.2	▲ 6.1
総合工事業	▲ 2.2	▲ 2.1	▲ 7.1	▲ 8.4	▲ 27.1	▲ 18.3	▲ 12.8	5.5	▲ 20.8	▲ 8.0
職別・設備工事業	▲ 1.5	▲ 1.7	▲ 4.1	▲ 8.2	▲ 40.6	▲ 26.1	▲ 21.6	4.5	▲ 25.7	▲ 4.1
卸売業	▲ 14.3	▲ 17.7	▲ 23.0	▲ 28.5	▲ 65.3	▲ 37.4	▲ 21.5	15.9	▲ 21.5	0.0
小売業	▲ 25.4	▲ 26.9	▲ 32.9	▲ 31.9	▲ 68.5	▲ 36.2	▲ 31.4	4.8	▲ 30.2	1.2
サービス業	▲ 14.1	▲ 15.1	▲ 17.6	▲ 22.5	▲ 71.6	▲ 32.1	▲ 25.3	6.8	▲ 26.3	▲ 1.0
宿泊業	▲ 16.4	▲ 22.1	▲ 25.3	▲ 39.6	▲ 100.2	▲ 44.3	▲ 11.2	33.1	▲ 33.3	▲ 22.1
飲食業	▲ 16.0	▲ 19.6	▲ 22.8	▲ 26.3	▲ 91.9	▲ 32.2	▲ 24.5	7.7	▲ 27.2	▲ 2.7
対個人サービス業	▲ 17.6	▲ 16.3	▲ 19.0	▲ 22.6	▲ 68.4	▲ 32.9	▲ 30.1	2.8	▲ 28.0	2.1
対個人サービス業 (生活関連)	▲ 18.1	▲ 16.2	▲ 18.4	▲ 21.3	▲ 73.6	▲ 34.2	▲ 31.5	2.7	▲ 28.5	3.0
対個人サービス業 (自動車整備その他)	▲ 15.9	▲ 16.7	▲ 21.1	▲ 26.3	▲ 54.5	▲ 29.2	▲ 25.9	3.3	▲ 26.5	▲ 0.6
対事業所サービス業	▲ 10.5	▲ 7.8	▲ 10.4	▲ 13.4	▲ 51.8	▲ 28.2	▲ 22.4	5.8	▲ 23.2	▲ 0.8
対事業所サービス業 (運送・倉庫)	▲ 17.2	▲ 13.8	▲ 16.2	▲ 30.8	▲ 69.2	▲ 42.4	▲ 30.9	11.5	▲ 35.7	▲ 4.8
対事業所サービス業 (専門技術その他)	▲ 8.5	▲ 5.7	▲ 8.5	▲ 9.2	▲ 46.8	▲ 23.8	▲ 19.6	4.2	▲ 19.5	0.1
情報通信・広告業	▲ 1.3	▲ 2.7	▲ 2.3	▲ 6.7	▲ 51.7	▲ 22.8	▲ 24.3	▲ 1.5	▲ 18.6	5.7

2. -(1) 売上額DI (「増加」-「減少」 前期比季節調整値)

産 業	2019年			2020年			前期差	
	4-6月	7-9月	10-12月	1-3月	4-6月	7-9月		10-12月
全産業	▲ 13.4	▲ 16.1	▲ 22.2	▲ 21.4	▲ 67.4	▲ 27.4	▲ 23.7	3.7
製造業	▲ 12.9	▲ 15.9	▲ 22.3	▲ 25.4	▲ 66.5	▲ 35.7	▲ 26.3	9.4
非製造業	▲ 13.7	▲ 16.2	▲ 21.9	▲ 20.3	▲ 67.6	▲ 24.7	▲ 22.8	1.9
建設業	▲ 1.4	▲ 3.3	▲ 7.6	▲ 7.2	▲ 32.5	▲ 24.1	▲ 18.6	5.5
卸売業	▲ 10.7	▲ 17.1	▲ 25.8	▲ 23.1	▲ 65.6	▲ 29.8	▲ 16.4	13.4
小売業	▲ 22.3	▲ 25.6	▲ 33.1	▲ 29.1	▲ 72.9	▲ 27.4	▲ 29.3	▲ 1.9
サービス業	▲ 12.2	▲ 14.1	▲ 18.3	▲ 18.4	▲ 77.9	▲ 22.4	▲ 20.7	1.7

2. -(2) 売上単価・客単価DI (「上昇」-「低下」 前期比季節調整値)

産 業	2019年			2020年			前期差	
	4-6月	7-9月	10-12月	1-3月	4-6月	7-9月		10-12月
全産業	▲ 7.0	▲ 8.2	▲ 8.1	▲ 10.8	▲ 36.3	▲ 17.7	▲ 16.3	1.4
製造業	0.6	▲ 1.2	▲ 1.1	▲ 4.8	▲ 18.3	▲ 12.5	▲ 10.4	2.1
非製造業	▲ 10.1	▲ 10.9	▲ 11.1	▲ 13.1	▲ 43.4	▲ 19.8	▲ 18.7	1.1
卸売業	6.3	1.8	▲ 0.4	▲ 3.3	▲ 18.6	▲ 8.5	▲ 7.4	1.1
小売業	▲ 18.8	▲ 19.7	▲ 21.9	▲ 22.1	▲ 48.9	▲ 25.0	▲ 26.0	▲ 1.0
サービス業	▲ 6.7	▲ 7.3	▲ 3.8	▲ 8.4	▲ 43.9	▲ 17.8	▲ 15.2	2.6

2. -(3) 売上単価・客単価DI (「上昇」-「低下」 前年同期比)

産 業	2019年			2020年			前期差	2021年 1-3月見通し	今期と の差	
	4-6月	7-9月	10-12月	1-3月	4-6月	7-9月				10-12月
全産業	▲ 4.9	▲ 7.1	▲ 6.1	▲ 12.0	▲ 34.9	▲ 28.0	▲ 22.8	5.2	▲ 22.8	0.0
製造業	4.5	2.4	3.1	▲ 3.5	▲ 16.7	▲ 16.5	▲ 14.8	1.7	▲ 15.1	▲ 0.3
非製造業	▲ 8.6	▲ 10.8	▲ 9.8	▲ 15.3	▲ 42.0	▲ 32.5	▲ 25.9	6.6	▲ 25.8	0.1
卸売業	10.6	7.6	5.2	▲ 2.6	▲ 20.1	▲ 14.7	▲ 11.8	2.9	▲ 10.4	1.4
小売業	▲ 19.8	▲ 23.0	▲ 24.3	▲ 27.7	▲ 48.4	▲ 39.5	▲ 33.0	6.5	▲ 33.1	▲ 0.1
サービス業	▲ 3.7	▲ 4.9	▲ 1.5	▲ 8.3	▲ 41.4	▲ 30.5	▲ 23.2	7.3	▲ 23.2	0.0

3. 原材料・商品仕入単価DI (「上昇」-「低下」 前年同期比)

産 業	2019年			2020年			前期差	2021年 1-3月見通し	今期と の差	
	4-6月	7-9月	10-12月	1-3月	4-6月	7-9月				10-12月
全産業	39.1	34.5	39.2	30.6	8.1	13.0	13.2	0.2	9.6	▲ 3.6
製造業	50.2	43.6	42.8	32.5	14.8	15.7	17.9	2.2	14.9	▲ 3.0
非製造業	35.5	31.6	38.1	30.1	5.9	12.2	11.6	▲ 0.6	8.0	▲ 3.6
建設業	46.0	42.2	46.7	40.2	26.8	24.3	23.3	▲ 1.0	18.0	▲ 5.3
卸売業	41.0	34.9	32.9	26.8	8.1	9.3	11.8	2.5	11.5	▲ 0.3
小売業	27.2	23.1	29.7	20.9	▲ 3.7	4.7	5.0	0.3	2.2	▲ 2.8
サービス業	36.8	33.4	42.4	33.7	4.6	13.8	11.9	▲ 1.9	7.8	▲ 4.1

4. 在庫水準DI (「過剰」-「不足」 今期の水準)

産 業	2019年			2020年			前期差	
	4-6月	7-9月	10-12月	1-3月	4-6月	7-9月		10-12月
全産業	7.8	7.0	6.8	7.9	14.9	11.0	8.3	▲ 2.7
製造業	2.7	4.1	2.3	4.4	13.9	10.2	6.2	▲ 4.0
非製造業	11.4	9.1	10.3	10.5	15.6	11.5	9.8	▲ 1.7
卸売業	15.9	13.0	16.2	15.2	26.1	21.8	18.1	▲ 3.7
小売業	10.4	8.1	8.9	9.3	13.0	9.0	7.8	▲ 1.2

5. 採算(経常利益)DI (「好転」-「悪化」 前年同期比)

産 業	2019年			2020年			前期差	2021年	今期との差	
	4-6月	7-9月	10-12月	1-3月	4-6月	7-9月		10-12月		1-3月見通し
全産業	▲ 20.7	▲ 21.9	▲ 26.2	▲ 32.9	▲ 64.1	▲ 55.4	▲ 45.2	10.2	▲ 40.1	5.1
製造業	▲ 20.0	▲ 21.9	▲ 26.8	▲ 36.2	▲ 65.9	▲ 62.3	▲ 51.9	10.4	▲ 43.8	8.1
非製造業	▲ 21.0	▲ 21.9	▲ 26.1	▲ 31.8	▲ 63.5	▲ 53.3	▲ 43.1	10.2	▲ 39.1	4.0
建設業	▲ 9.4	▲ 9.0	▲ 11.2	▲ 15.2	▲ 37.2	▲ 32.9	▲ 28.1	4.8	▲ 30.5	▲ 2.4
卸売業	▲ 22.1	▲ 20.6	▲ 27.5	▲ 35.4	▲ 66.3	▲ 59.6	▲ 46.4	13.2	▲ 38.0	8.4
小売業	▲ 30.7	▲ 31.6	▲ 36.4	▲ 39.7	▲ 67.3	▲ 54.7	▲ 44.6	10.1	▲ 41.3	3.3
サービス業	▲ 17.8	▲ 19.9	▲ 23.8	▲ 31.7	▲ 70.7	▲ 59.0	▲ 47.3	11.7	▲ 40.9	6.4

6. 資金繰りDI (「好転」-「悪化」 前期比季節調整値)

産 業	2019年			2020年			前期差	
	4-6月	7-9月	10-12月	1-3月	4-6月	7-9月		10-12月
全産業	▲ 11.8	▲ 12.8	▲ 14.1	▲ 16.6	▲ 48.3	▲ 24.0	▲ 19.0	5.0
製造業	▲ 10.1	▲ 12.0	▲ 14.5	▲ 18.0	▲ 46.5	▲ 27.2	▲ 19.5	7.7
非製造業	▲ 12.5	▲ 13.0	▲ 14.0	▲ 16.2	▲ 48.9	▲ 22.9	▲ 18.8	4.1
建設業	▲ 1.4	▲ 0.4	▲ 3.0	▲ 4.1	▲ 23.1	▲ 13.0	▲ 10.7	2.3
卸売業	▲ 8.1	▲ 10.5	▲ 11.0	▲ 12.7	▲ 40.3	▲ 19.6	▲ 10.9	8.7
小売業	▲ 20.8	▲ 20.8	▲ 22.0	▲ 23.4	▲ 53.7	▲ 25.8	▲ 22.3	3.5
サービス業	▲ 11.5	▲ 12.5	▲ 12.9	▲ 15.8	▲ 57.0	▲ 25.4	▲ 21.2	4.2

7. 借入難易度 (「容易」-「困難」 前期比季節調整値)

(上段:長期資金、下段:短期資金)

産 業	2019年			2020年			前期差	2021年	今期との差	
	4-6月	7-9月	10-12月	1-3月	4-6月	7-9月		10-12月		1-3月見通し
全産業	▲ 2.9	▲ 2.6	▲ 2.9	▲ 4.6	▲ 3.9	▲ 1.7	▲ 2.2	▲ 0.5	▲ 6.8	▲ 4.6
	▲ 0.6	▲ 0.8	▲ 1.2	▲ 2.4	▲ 4.3	▲ 2.4	▲ 1.9	0.5	▲ 5.3	▲ 3.4
製造業	▲ 0.3	0.0	▲ 0.8	▲ 2.1	1.0	1.2	0.2	▲ 1.0	▲ 4.1	▲ 4.3
	2.3	1.9	1.4	0.5	1.0	1.2	1.0	▲ 0.2	▲ 2.1	▲ 3.1
非製造業	▲ 3.8	▲ 3.5	▲ 3.7	▲ 5.3	▲ 5.5	▲ 2.7	▲ 3.0	▲ 0.3	▲ 7.7	▲ 4.7
	▲ 1.6	▲ 1.7	▲ 2.0	▲ 3.5	▲ 6.1	▲ 3.7	▲ 2.9	0.8	▲ 6.4	▲ 3.5
建設業	6.2	5.5	5.7	4.7	5.3	7.1	5.7	▲ 1.4	0.6	▲ 5.1
	8.2	7.1	6.8	6.9	4.7	5.0	5.7	0.7	2.4	▲ 3.3
卸売業	▲ 1.4	0.8	▲ 1.4	▲ 2.1	3.3	5.5	2.9	▲ 2.6	▲ 1.1	▲ 4.0
	1.9	2.2	0.5	▲ 0.1	1.8	2.9	2.9	0.0	1.1	▲ 1.8
小売業	▲ 9.1	▲ 8.1	▲ 8.9	▲ 10.7	▲ 9.7	▲ 5.7	▲ 5.5	0.2	▲ 10.6	▲ 5.1
	▲ 6.1	▲ 6.1	▲ 6.8	▲ 8.9	▲ 10.2	▲ 6.5	▲ 5.3	1.2	▲ 8.8	▲ 3.5
サービス業	▲ 4.6	▲ 4.5	▲ 4.7	▲ 6.0	▲ 8.8	▲ 6.1	▲ 5.9	0.2	▲ 10.7	▲ 4.8
	▲ 3.0	▲ 3.3	▲ 3.0	▲ 4.6	▲ 9.6	▲ 7.1	▲ 6.1	1.0	▲ 10.0	▲ 3.9

8. 従業員数DI (「増加」-「減少」 前年同期比)

産 業	2019年			2020年			前期差	2021年	今期との差	
	4-6月	7-9月	10-12月	1-3月	4-6月	7-9月		10-12月		1-3月見通し
全産業	▲ 3.4	▲ 4.6	▲ 4.1	▲ 6.4	▲ 10.0	▲ 10.2	▲ 8.4	1.8	▲ 7.1	1.3
製造業	▲ 0.7	▲ 3.4	▲ 2.6	▲ 7.1	▲ 9.4	▲ 12.3	▲ 11.9	0.4	▲ 8.3	3.6
非製造業	▲ 4.3	▲ 5.0	▲ 4.6	▲ 6.2	▲ 10.2	▲ 9.4	▲ 7.2	2.2	▲ 6.8	0.4
建設業	▲ 1.9	▲ 2.6	▲ 2.3	▲ 4.3	▲ 2.9	▲ 4.4	▲ 3.5	0.9	▲ 4.4	▲ 0.9
卸売業	▲ 1.2	▲ 3.9	▲ 3.4	▲ 4.4	▲ 6.8	▲ 7.0	▲ 5.8	1.2	▲ 5.0	0.8
小売業	▲ 6.0	▲ 6.1	▲ 5.3	▲ 6.5	▲ 8.2	▲ 7.2	▲ 4.9	2.3	▲ 5.2	▲ 0.3
サービス業	▲ 4.8	▲ 5.6	▲ 5.3	▲ 7.1	▲ 15.5	▲ 13.6	▲ 10.8	2.8	▲ 9.2	1.6

9. 従業員数過不足DI（「過剰」-「不足」 今期の水準）

産 業	2019年			2020年			前期差	
	4-6月	7-9月	10-12月	1-3月	4-6月	7-9月		10-12月
全産業	▲ 21.6	▲ 21.7	▲ 21.4	▲ 18.1	▲ 1.1	▲ 6.6	▲ 10.9	▲ 4.3
製造業	▲ 18.3	▲ 17.5	▲ 15.7	▲ 11.9	10.8	5.2	0.2	▲ 5.0
非製造業	▲ 22.7	▲ 23.2	▲ 23.3	▲ 20.2	▲ 5.1	▲ 10.5	▲ 14.6	▲ 4.1
建設業	▲ 38.0	▲ 42.3	▲ 41.5	▲ 37.6	▲ 24.3	▲ 28.8	▲ 33.3	▲ 4.5
卸売業	▲ 15.2	▲ 16.0	▲ 17.8	▲ 13.6	5.4	1.1	▲ 1.2	▲ 2.3
小売業	▲ 12.7	▲ 11.9	▲ 12.0	▲ 11.2	▲ 2.5	▲ 6.2	▲ 8.2	▲ 2.0
サービス業	▲ 25.3	▲ 25.0	▲ 25.0	▲ 20.7	▲ 1.1	▲ 8.4	▲ 14.3	▲ 5.9

10. 設備投資動向

設備投資実施企業割合（実施企業／回答企業×100） 単位：%

産 業	2019年			2020年			来期計画	今期との差	
	4-6月	7-9月	10-12月	1-3月	4-6月	7-9月			10-12月
全産業	17.5	19.6	19.4	16.1	14.8	18.5	19.7	16.7	▲ 3.0
製造業	21.1	22.7	23.3	19.2	17.8	19.8	21.1	20.3	▲ 0.8
建設業	23.2	23.4	21.6	20.9	21.0	22.2	23.0	18.2	▲ 4.8
卸売業	19.4	22.1	21.5	20.3	16.7	20.0	21.1	17.8	▲ 3.3
小売業	11.5	13.9	13.6	10.3	9.2	14.3	15.1	11.9	▲ 3.2
サービス業	16.7	19.4	19.5	15.6	13.9	18.9	20.7	16.8	▲ 3.9

11. 生産設備過不足DI（「過剰」-「不足」 今期の水準）

産 業	2019年			2020年			前期差	
	4-6月	7-9月	10-12月	1-3月	4-6月	7-9月		10-12月
製造業	▲ 5.2	▲ 3.9	▲ 3.2	▲ 1.1	8.2	7.3	4.8	▲ 2.5

12. 経営上の問題点

	今期直面している経営上の問題点(構成比)				
	1位(%)	2位(%)	3位(%)	4位(%)	5位(%)
製造業	需要の停滞 43.8	生産設備の不足・老朽化 9.3	製品ニーズの変化への対応 8.5	従業員の確保難 5.3	製品(加工)単価の低下・上昇難 5.2
前期	1位 47.5	2位 7.7	3位 7.4	4位 4.8	5位 4.7
前々期	1位 47.7	2位 6.6	3位 6.0	5位 4.0	4位 4.5
建設業	従業員の確保難 21.8	民間需要の停滞 20.8	官公需要の停滞 10.2	熟練技術者の確保難 9.9	材料価格の上昇 5.8
前期	2位 20.0	1位 21.6	4位 10.2	3位 10.5	5位 5.5
前々期	2位 16.4	1位 22.3	3位 12.5	4位 7.4	5位 5.7
卸売業	需要の停滞 48.0	販売単価の低下・上昇難 7.4	大企業の進出による競争の激化 5.2	従業員の確保難 5.2	店舗・倉庫の狭隘・老朽化 4.5
前期	1位 50.8	2位 5.6	3位 4.7	5位 4.0	4位 4.1
前々期	1位 52.3	2位 4.8	4位 3.4	3位 3.6	6位 2.7
小売業	需要の停滞 26.6	消費者ニーズの変化への対応 17.0	大・中型店の進出による競争の激化 11.7	購買力の他地域への流出 9.1	販売単価の低下・上昇難 4.1
前期	1位 29.5	2位 14.7	3位 9.0	4位 7.8	5位 4.0
前々期	1位 31.2	2位 12.4	3位 8.4	4位 6.7	5位 3.9
サービス業	需要の停滞 30.6	利用者ニーズの変化への対応 18.3	従業員の確保難 8.4	店舗施設の狭隘・老朽化 6.7	利用料金の低下・上昇難 4.3
前期	1位 32.8	2位 16.5	3位 6.2	4位 5.9	5位 4.2
前々期	1位 33.9	2位 13.4	5位 4.2	3位 5.0	4位 4.5

13. 業況判断DI(経済産業局別)

前期比(季節調整値)

局・産業	2018年			2019年				2020年				前期差	
	4-6月	7-9月	10-12月	1-3月	4-6月	7-9月	10-12月	1-3月	4-6月	7-9月	10-12月		
北海道	製造業	▲ 7.4	▲ 8.1	▲ 9.7	▲ 7.5	▲ 7.1	▲ 5.4	▲ 0.5	▲ 23.1	▲ 62.9	▲ 28.9	▲ 22.7	6.2
	建設業	1.3	▲ 4.4	▲ 1.5	▲ 8.9	4.1	▲ 5.7	▲ 6.5	▲ 12.3	▲ 30.6	▲ 19.0	▲ 10.5	8.5
	卸売業	▲ 7.8	▲ 9.4	▲ 14.8	▲ 6.0	▲ 11.1	▲ 16.3	▲ 20.5	▲ 21.2	▲ 64.8	▲ 48.0	▲ 28.1	19.9
	小売業	▲ 23.1	▲ 24.5	▲ 27.0	▲ 25.8	▲ 22.5	▲ 19.0	▲ 26.8	▲ 29.1	▲ 62.4	▲ 34.9	▲ 30.1	4.8
	サービス業	▲ 21.7	▲ 20.8	▲ 22.3	▲ 14.5	▲ 15.1	▲ 13.8	▲ 16.2	▲ 28.0	▲ 64.4	▲ 33.6	▲ 32.3	1.3
	全産業	▲ 13.9	▲ 14.5	▲ 16.5	▲ 13.4	▲ 11.1	▲ 11.7	▲ 14.1	▲ 23.6	▲ 58.2	▲ 31.2	▲ 25.9	5.3
東北	製造業	▲ 14.9	▲ 15.8	▲ 14.4	▲ 18.2	▲ 20.9	▲ 21.5	▲ 26.4	▲ 28.4	▲ 66.5	▲ 42.3	▲ 32.5	9.8
	建設業	▲ 14.3	▲ 13.0	▲ 10.1	▲ 11.6	▲ 8.0	▲ 15.1	▲ 4.6	▲ 10.4	▲ 38.7	▲ 27.1	▲ 18.0	9.1
	卸売業	▲ 6.0	▲ 12.2	▲ 6.7	▲ 14.8	▲ 19.3	▲ 18.4	▲ 24.2	▲ 24.6	▲ 62.5	▲ 33.0	▲ 11.9	21.1
	小売業	▲ 31.7	▲ 28.2	▲ 28.2	▲ 30.6	▲ 30.5	▲ 34.0	▲ 39.3	▲ 40.5	▲ 67.2	▲ 42.1	▲ 37.4	4.7
	サービス業	▲ 15.2	▲ 20.5	▲ 18.0	▲ 15.4	▲ 17.8	▲ 18.6	▲ 17.9	▲ 25.5	▲ 70.1	▲ 34.6	▲ 29.9	4.7
	全産業	▲ 19.0	▲ 19.2	▲ 18.5	▲ 19.6	▲ 20.8	▲ 21.9	▲ 24.2	▲ 28.0	▲ 64.5	▲ 37.1	▲ 29.8	7.3
関東	製造業	▲ 6.7	▲ 8.4	▲ 9.3	▲ 15.7	▲ 16.0	▲ 20.0	▲ 25.4	▲ 27.4	▲ 63.2	▲ 44.9	▲ 30.8	14.1
	建設業	▲ 5.7	▲ 4.7	▲ 3.0	▲ 1.8	▲ 1.5	3.4	▲ 5.4	▲ 6.1	▲ 33.3	▲ 21.9	▲ 18.4	3.5
	卸売業	▲ 12.1	▲ 7.8	▲ 5.4	▲ 17.6	▲ 10.9	▲ 15.5	▲ 21.6	▲ 23.0	▲ 63.1	▲ 40.3	▲ 28.7	11.6
	小売業	▲ 25.7	▲ 26.0	▲ 24.0	▲ 27.4	▲ 25.9	▲ 29.7	▲ 35.5	▲ 35.1	▲ 68.9	▲ 37.8	▲ 30.6	7.2
	サービス業	▲ 13.0	▲ 13.8	▲ 12.3	▲ 13.2	▲ 15.6	▲ 14.1	▲ 18.1	▲ 22.2	▲ 73.3	▲ 32.6	▲ 24.4	8.2
	全産業	▲ 13.6	▲ 13.8	▲ 12.7	▲ 15.6	▲ 16.2	▲ 17.0	▲ 22.5	▲ 24.0	▲ 64.3	▲ 36.0	▲ 26.8	9.2
中部	製造業	▲ 5.6	▲ 7.0	▲ 5.7	▲ 12.6	▲ 15.0	▲ 19.2	▲ 26.4	▲ 30.1	▲ 71.3	▲ 44.1	▲ 29.2	14.9
	建設業	▲ 5.8	▲ 10.0	▲ 5.2	▲ 6.5	▲ 8.3	▲ 1.9	▲ 6.9	▲ 13.8	▲ 39.8	▲ 29.9	▲ 27.2	2.7
	卸売業	▲ 20.2	▲ 17.6	▲ 15.1	▲ 14.7	▲ 15.5	▲ 21.3	▲ 25.6	▲ 42.0	▲ 67.3	▲ 35.7	▲ 25.6	10.1
	小売業	▲ 24.5	▲ 26.2	▲ 21.3	▲ 21.6	▲ 23.6	▲ 25.2	▲ 30.0	▲ 31.4	▲ 69.7	▲ 33.8	▲ 29.5	4.3
	サービス業	▲ 15.1	▲ 14.7	▲ 12.9	▲ 11.4	▲ 16.4	▲ 18.9	▲ 22.6	▲ 23.4	▲ 77.6	▲ 32.9	▲ 25.7	7.2
	全産業	▲ 13.9	▲ 14.9	▲ 12.2	▲ 13.7	▲ 16.7	▲ 18.4	▲ 23.7	▲ 27.1	▲ 68.7	▲ 35.9	▲ 27.5	8.4
近畿	製造業	▲ 6.0	▲ 6.0	▲ 8.1	▲ 7.5	▲ 11.4	▲ 13.8	▲ 20.6	▲ 32.1	▲ 69.8	▲ 41.8	▲ 30.6	11.2
	建設業	▲ 3.9	▲ 10.7	▲ 0.7	▲ 4.7	▲ 3.7	1.3	▲ 7.8	▲ 12.7	▲ 36.8	▲ 17.6	▲ 17.0	0.6
	卸売業	▲ 7.4	▲ 10.0	▲ 9.8	▲ 11.6	▲ 19.2	▲ 20.3	▲ 21.0	▲ 31.5	▲ 66.0	▲ 38.9	▲ 11.5	27.4
	小売業	▲ 25.2	▲ 24.8	▲ 22.6	▲ 23.9	▲ 26.8	▲ 26.0	▲ 32.7	▲ 31.3	▲ 69.0	▲ 33.9	▲ 31.2	2.7
	サービス業	▲ 10.6	▲ 16.5	▲ 12.0	▲ 11.4	▲ 11.7	▲ 15.9	▲ 20.1	▲ 24.1	▲ 73.2	▲ 30.8	▲ 27.1	3.7
	全産業	▲ 11.6	▲ 14.0	▲ 11.9	▲ 12.3	▲ 14.7	▲ 15.7	▲ 21.6	▲ 26.9	▲ 66.2	▲ 33.3	▲ 26.5	6.8
中国	製造業	▲ 8.5	▲ 14.5	▲ 12.8	▲ 15.8	▲ 14.6	▲ 19.1	▲ 22.2	▲ 25.4	▲ 61.9	▲ 36.1	▲ 22.6	13.5
	建設業	▲ 3.8	▲ 9.9	▲ 1.9	▲ 1.8	▲ 1.0	▲ 2.6	▲ 8.0	▲ 4.9	▲ 22.0	▲ 16.9	▲ 17.8	▲ 0.9
	卸売業	▲ 10.1	▲ 18.6	▲ 13.1	▲ 16.0	▲ 12.1	▲ 17.7	▲ 23.2	▲ 27.8	▲ 61.9	▲ 26.4	▲ 15.1	11.3
	小売業	▲ 31.8	▲ 25.9	▲ 20.2	▲ 22.8	▲ 20.9	▲ 26.7	▲ 32.8	▲ 26.8	▲ 65.8	▲ 30.6	▲ 29.0	1.6
	サービス業	▲ 16.6	▲ 15.7	▲ 13.0	▲ 9.7	▲ 11.3	▲ 14.2	▲ 12.1	▲ 17.2	▲ 71.2	▲ 20.4	▲ 19.5	0.9
	全産業	▲ 16.1	▲ 17.9	▲ 12.9	▲ 14.0	▲ 12.9	▲ 17.5	▲ 19.5	▲ 20.8	▲ 60.0	▲ 26.7	▲ 22.2	4.5
四国	製造業	▲ 20.2	▲ 21.1	▲ 17.9	▲ 15.1	▲ 17.4	▲ 16.1	▲ 18.7	▲ 29.2	▲ 61.7	▲ 36.7	▲ 32.3	4.4
	建設業	1.9	▲ 4.3	▲ 3.8	2.2	5.3	3.1	▲ 8.5	▲ 5.9	▲ 26.7	▲ 16.0	▲ 15.3	0.7
	卸売業	▲ 11.4	▲ 19.1	▲ 6.1	▲ 15.6	▲ 18.4	▲ 9.4	▲ 21.4	▲ 27.6	▲ 78.1	▲ 28.6	▲ 17.2	11.4
	小売業	▲ 26.7	▲ 33.7	▲ 25.9	▲ 25.3	▲ 32.4	▲ 29.5	▲ 32.5	▲ 34.8	▲ 78.2	▲ 39.2	▲ 39.7	▲ 0.5
	サービス業	▲ 15.5	▲ 20.3	▲ 20.3	▲ 16.7	▲ 19.6	▲ 16.4	▲ 18.9	▲ 24.6	▲ 68.7	▲ 32.9	▲ 19.8	13.1
	全産業	▲ 17.6	▲ 21.6	▲ 18.0	▲ 15.9	▲ 19.6	▲ 16.5	▲ 20.9	▲ 25.9	▲ 65.1	▲ 33.2	▲ 27.2	6.0
九州・沖縄	製造業	▲ 8.9	▲ 12.1	▲ 12.1	▲ 18.0	▲ 12.1	▲ 14.9	▲ 18.8	▲ 22.0	▲ 66.7	▲ 35.8	▲ 27.0	8.8
	建設業	3.4	2.5	1.9	▲ 1.5	4.5	▲ 0.9	▲ 5.3	▲ 6.2	▲ 29.8	▲ 24.0	▲ 7.8	16.2
	卸売業	▲ 16.5	▲ 7.9	▲ 9.9	▲ 17.3	▲ 10.0	▲ 21.9	▲ 29.6	▲ 26.8	▲ 60.9	▲ 42.2	▲ 25.8	16.4
	小売業	▲ 24.7	▲ 25.3	▲ 23.3	▲ 22.2	▲ 20.2	▲ 20.7	▲ 26.3	▲ 27.1	▲ 64.8	▲ 35.1	▲ 26.7	8.4
	サービス業	▲ 12.0	▲ 10.7	▲ 12.6	▲ 9.9	▲ 9.5	▲ 11.5	▲ 11.9	▲ 18.9	▲ 67.6	▲ 35.7	▲ 25.3	10.4
	全産業	▲ 12.9	▲ 12.8	▲ 13.1	▲ 14.0	▲ 11.1	▲ 13.9	▲ 17.2	▲ 20.2	▲ 61.4	▲ 34.3	▲ 23.8	10.5

14. 業況判断DI(都道府県別)

(1) 全産業

前期比(季節調整値)

都道府県	2018年			2019年				2020年				前期差
	4-6月	7-9月	10-12月	1-3月	4-6月	7-9月	10-12月	1-3月	4-6月	7-9月	10-12月	
全 国	▲ 14.2	▲ 15.6	▲ 13.7	▲ 14.8	▲ 15.4	▲ 17.1	▲ 21.2	▲ 24.4	▲ 64.1	▲ 34.1	▲ 26.1	8.0
北海道	▲ 13.9	▲ 14.5	▲ 16.5	▲ 13.4	▲ 11.1	▲ 11.7	▲ 14.1	▲ 23.6	▲ 58.2	▲ 31.2	▲ 25.9	5.3
道南・道央	▲ 13.8	▲ 14.8	▲ 16.0	▲ 13.5	▲ 12.8	▲ 12.0	▲ 16.6	▲ 25.6	▲ 64.8	▲ 36.6	▲ 27.3	9.3
道北・オホーツク	▲ 14.2	▲ 14.9	▲ 18.0	▲ 12.0	▲ 11.2	▲ 7.8	▲ 9.2	▲ 22.0	▲ 38.7	▲ 11.5	▲ 17.7	▲ 6.2
十勝・釧路・根室	▲ 16.1	▲ 12.6	▲ 16.2	▲ 13.0	▲ 6.9	▲ 14.0	▲ 9.9	▲ 18.1	▲ 53.1	▲ 31.5	▲ 26.9	4.6
東 北	▲ 19.0	▲ 19.2	▲ 18.5	▲ 19.6	▲ 20.8	▲ 21.9	▲ 24.2	▲ 28.0	▲ 64.5	▲ 37.1	▲ 29.8	7.3
青森県	▲ 17.5	▲ 13.2	▲ 15.1	▲ 17.0	▲ 17.8	▲ 21.2	▲ 21.7	▲ 26.4	▲ 58.1	▲ 37.1	▲ 34.9	2.2
岩手県	▲ 15.2	▲ 16.2	▲ 14.3	▲ 16.7	▲ 16.8	▲ 22.5	▲ 26.0	▲ 27.4	▲ 63.2	▲ 39.2	▲ 24.4	14.8
宮城県	▲ 19.5	▲ 21.5	▲ 21.0	▲ 22.5	▲ 27.1	▲ 26.6	▲ 20.5	▲ 30.8	▲ 73.2	▲ 34.0	▲ 27.5	6.5
秋田県	▲ 23.2	▲ 22.4	▲ 22.4	▲ 21.1	▲ 21.5	▲ 23.3	▲ 24.8	▲ 28.9	▲ 49.8	▲ 34.3	▲ 23.6	10.7
山形県	▲ 9.3	▲ 14.3	▲ 12.1	▲ 14.0	▲ 19.6	▲ 16.2	▲ 19.0	▲ 23.7	▲ 72.4	▲ 39.9	▲ 35.6	4.3
福島県	▲ 25.3	▲ 28.7	▲ 19.9	▲ 24.1	▲ 21.6	▲ 25.7	▲ 27.0	▲ 29.6	▲ 70.7	▲ 38.5	▲ 32.8	5.7
関 東	▲ 13.6	▲ 13.8	▲ 12.7	▲ 15.6	▲ 16.2	▲ 17.0	▲ 22.5	▲ 24.0	▲ 64.3	▲ 36.0	▲ 26.8	9.2
茨城県	▲ 17.7	▲ 18.2	▲ 14.8	▲ 18.5	▲ 18.9	▲ 22.0	▲ 23.9	▲ 23.4	▲ 60.6	▲ 41.8	▲ 35.6	6.2
栃木県	▲ 17.1	▲ 17.1	▲ 14.8	▲ 16.1	▲ 15.8	▲ 14.9	▲ 25.3	▲ 24.4	▲ 63.4	▲ 41.6	▲ 35.2	6.4
群馬県	▲ 10.4	▲ 9.8	▲ 10.3	▲ 9.5	▲ 11.6	▲ 16.5	▲ 18.7	▲ 21.5	▲ 61.4	▲ 38.9	▲ 20.9	18.0
埼玉県	▲ 13.0	▲ 15.6	▲ 12.5	▲ 14.0	▲ 13.0	▲ 14.5	▲ 17.4	▲ 24.3	▲ 66.1	▲ 25.3	▲ 27.2	▲ 1.9
千葉県	▲ 15.5	▲ 13.4	▲ 12.1	▲ 20.1	▲ 17.9	▲ 18.0	▲ 23.4	▲ 22.7	▲ 59.9	▲ 32.2	▲ 26.1	6.1
東京都	▲ 7.3	▲ 5.7	▲ 7.4	▲ 10.4	▲ 12.6	▲ 10.2	▲ 15.8	▲ 19.8	▲ 67.8	▲ 36.9	▲ 27.7	9.2
神奈川県	▲ 11.4	▲ 9.3	▲ 13.3	▲ 11.1	▲ 16.6	▲ 16.5	▲ 19.1	▲ 17.8	▲ 59.2	▲ 28.1	▲ 23.8	4.3
新潟県	▲ 11.0	▲ 22.5	▲ 16.3	▲ 19.6	▲ 20.7	▲ 19.7	▲ 29.0	▲ 29.1	▲ 65.6	▲ 39.4	▲ 28.6	10.8
山梨県	▲ 28.5	▲ 24.8	▲ 24.8	▲ 26.6	▲ 23.8	▲ 29.6	▲ 29.8	▲ 30.4	▲ 66.3	▲ 37.7	▲ 19.6	18.1
長野県	▲ 14.5	▲ 13.4	▲ 9.9	▲ 21.3	▲ 17.1	▲ 18.5	▲ 27.2	▲ 31.4	▲ 66.5	▲ 43.5	▲ 29.7	13.8
静岡県	▲ 11.0	▲ 11.0	▲ 10.1	▲ 12.8	▲ 8.0	▲ 16.7	▲ 21.4	▲ 25.9	▲ 62.9	▲ 31.1	▲ 21.0	10.1
中 部	▲ 13.9	▲ 14.9	▲ 12.2	▲ 13.7	▲ 16.7	▲ 18.4	▲ 23.7	▲ 27.1	▲ 68.7	▲ 35.9	▲ 27.5	8.4
富山県	▲ 10.8	▲ 10.1	▲ 8.1	▲ 11.3	▲ 19.9	▲ 15.8	▲ 26.1	▲ 25.4	▲ 66.4	▲ 40.7	▲ 30.1	10.6
石川県	▲ 12.9	▲ 13.5	▲ 13.5	▲ 13.8	▲ 17.3	▲ 20.3	▲ 19.1	▲ 18.9	▲ 75.3	▲ 37.3	▲ 20.5	16.8
岐阜県	▲ 15.6	▲ 16.2	▲ 12.3	▲ 12.6	▲ 15.9	▲ 18.1	▲ 23.9	▲ 30.8	▲ 70.4	▲ 32.7	▲ 28.3	4.4
愛知県	▲ 12.6	▲ 13.6	▲ 13.3	▲ 14.4	▲ 14.1	▲ 16.8	▲ 24.0	▲ 26.9	▲ 70.2	▲ 34.5	▲ 28.5	6.0
三重県	▲ 17.4	▲ 18.9	▲ 12.7	▲ 15.9	▲ 18.9	▲ 20.8	▲ 23.9	▲ 28.9	▲ 63.6	▲ 36.7	▲ 28.2	8.5
近 畿	▲ 11.6	▲ 14.0	▲ 11.9	▲ 12.3	▲ 14.7	▲ 15.7	▲ 21.6	▲ 26.9	▲ 66.2	▲ 33.3	▲ 26.5	6.8
福井県	▲ 13.1	▲ 14.0	▲ 8.9	▲ 6.5	▲ 12.7	▲ 12.3	▲ 22.2	▲ 22.0	▲ 74.0	▲ 34.7	▲ 22.2	12.5
滋賀県	▲ 17.8	▲ 17.2	▲ 13.9	▲ 13.1	▲ 14.7	▲ 15.6	▲ 21.7	▲ 32.0	▲ 64.2	▲ 36.3	▲ 25.9	10.4
京都府	▲ 8.7	▲ 11.0	▲ 9.9	▲ 8.2	▲ 14.5	▲ 14.0	▲ 21.1	▲ 27.4	▲ 68.7	▲ 27.2	▲ 29.0	▲ 1.8
大阪府	▲ 7.9	▲ 16.1	▲ 12.5	▲ 13.9	▲ 15.6	▲ 17.6	▲ 23.0	▲ 30.5	▲ 67.5	▲ 38.7	▲ 29.2	9.5
兵庫県	▲ 11.1	▲ 12.9	▲ 11.7	▲ 14.2	▲ 11.2	▲ 11.2	▲ 18.8	▲ 21.6	▲ 66.9	▲ 37.7	▲ 22.6	15.1
奈良県	▲ 13.2	▲ 12.9	▲ 14.6	▲ 17.5	▲ 17.5	▲ 21.0	▲ 23.8	▲ 24.8	▲ 60.3	▲ 24.5	▲ 26.4	▲ 1.9
和歌山県	▲ 14.2	▲ 13.1	▲ 11.6	▲ 10.8	▲ 12.7	▲ 19.2	▲ 20.7	▲ 31.2	▲ 58.0	▲ 27.3	▲ 25.7	1.6
中 国	▲ 16.1	▲ 17.9	▲ 12.9	▲ 14.0	▲ 12.9	▲ 17.5	▲ 19.5	▲ 20.8	▲ 60.0	▲ 26.7	▲ 22.2	4.5
鳥取県	▲ 16.5	▲ 18.2	▲ 15.4	▲ 9.6	▲ 9.9	▲ 17.2	▲ 16.8	▲ 16.6	▲ 67.8	▲ 29.5	▲ 19.4	10.1
島根県	▲ 17.5	▲ 17.7	▲ 15.4	▲ 16.4	▲ 13.9	▲ 17.1	▲ 23.3	▲ 27.0	▲ 65.7	▲ 31.2	▲ 19.4	11.8
岡山県	▲ 9.5	▲ 19.1	▲ 12.4	▲ 15.2	▲ 14.7	▲ 17.3	▲ 20.7	▲ 18.3	▲ 57.1	▲ 29.7	▲ 22.7	7.0
広島県	▲ 15.2	▲ 16.5	▲ 7.5	▲ 10.3	▲ 11.1	▲ 13.6	▲ 16.7	▲ 20.2	▲ 57.2	▲ 17.9	▲ 22.9	▲ 5.0
山口県	▲ 18.7	▲ 17.6	▲ 16.6	▲ 18.2	▲ 13.3	▲ 21.2	▲ 21.4	▲ 21.8	▲ 54.3	▲ 27.8	▲ 24.9	2.9
四 国	▲ 17.6	▲ 21.6	▲ 18.0	▲ 15.9	▲ 19.6	▲ 16.5	▲ 20.9	▲ 25.9	▲ 65.1	▲ 33.2	▲ 27.2	6.0
徳島県	▲ 14.2	▲ 18.3	▲ 18.2	▲ 17.6	▲ 19.1	▲ 16.3	▲ 23.6	▲ 32.7	▲ 67.3	▲ 34.4	▲ 29.8	4.6
香川県	▲ 19.7	▲ 23.0	▲ 19.8	▲ 18.1	▲ 19.1	▲ 20.3	▲ 23.3	▲ 27.6	▲ 66.1	▲ 40.4	▲ 36.6	3.8
愛媛県	▲ 20.5	▲ 22.5	▲ 19.5	▲ 14.4	▲ 22.0	▲ 15.1	▲ 20.3	▲ 24.0	▲ 64.4	▲ 29.8	▲ 24.9	4.9
高知県	▲ 12.8	▲ 21.9	▲ 14.6	▲ 12.7	▲ 15.9	▲ 13.9	▲ 17.5	▲ 18.1	▲ 62.7	▲ 27.7	▲ 15.9	11.8
九州・沖縄	▲ 12.9	▲ 12.8	▲ 13.1	▲ 14.0	▲ 11.1	▲ 13.9	▲ 17.2	▲ 20.2	▲ 61.4	▲ 34.3	▲ 23.8	10.5
福岡県	▲ 8.8	▲ 9.0	▲ 12.1	▲ 13.2	▲ 10.1	▲ 12.7	▲ 13.8	▲ 19.7	▲ 60.1	▲ 24.9	▲ 23.7	1.2
佐賀県	▲ 19.5	▲ 20.1	▲ 21.4	▲ 20.4	▲ 17.5	▲ 18.1	▲ 20.9	▲ 21.0	▲ 59.7	▲ 32.5	▲ 24.9	7.6
長崎県	▲ 23.3	▲ 22.9	▲ 15.8	▲ 21.9	▲ 18.9	▲ 21.7	▲ 24.8	▲ 28.5	▲ 61.8	▲ 40.1	▲ 29.2	10.9
熊本県	▲ 14.3	▲ 11.7	▲ 17.9	▲ 16.3	▲ 12.0	▲ 16.2	▲ 18.4	▲ 22.8	▲ 59.3	▲ 34.7	▲ 21.4	13.3
大分県	▲ 19.2	▲ 20.0	▲ 15.9	▲ 21.6	▲ 15.1	▲ 14.6	▲ 19.9	▲ 24.6	▲ 70.6	▲ 37.9	▲ 27.1	10.8
宮崎県	▲ 9.4	▲ 8.9	▲ 12.9	▲ 13.4	▲ 6.8	▲ 13.0	▲ 14.0	▲ 15.7	▲ 52.3	▲ 33.4	▲ 18.2	15.2
鹿児島県	▲ 15.7	▲ 15.9	▲ 12.4	▲ 12.1	▲ 11.8	▲ 17.2	▲ 25.1	▲ 21.6	▲ 62.4	▲ 40.7	▲ 29.7	11.0
沖縄県	8.9	4.2	4.0	5.4	8.0	3.6	0.4	▲ 7.9	▲ 64.8	▲ 39.1	▲ 15.9	23.2

14. 業況判断DI(都道府県別)

(2) 製造業

前期比(季節調整値)

都道府県	2018年			2019年				2020年				前期差
	4-6月	7-9月	10-12月	1-3月	4-6月	7-9月	10-12月	1-3月	4-6月	7-9月	10-12月	
全 国	▲ 8.9	▲ 10.5	▲ 10.7	▲ 14.0	▲ 15.0	▲ 17.5	▲ 22.6	▲ 27.4	▲ 65.9	▲ 40.8	▲ 29.2	11.6
北海道	▲ 7.4	▲ 8.1	▲ 9.7	▲ 7.5	▲ 7.1	▲ 5.4	▲ 0.5	▲ 23.1	▲ 62.9	▲ 28.9	▲ 22.7	6.2
道南・道央	▲ 8.8	▲ 11.2	▲ 10.7	▲ 9.0	▲ 7.9	▲ 4.0	▲ 9.6	▲ 23.7	▲ 66.0	▲ 37.7	▲ 23.9	13.8
道北・オホーツク	▲ 10.2	0.6	▲ 18.8	▲ 3.7	▲ 9.3	4.5	9.9	▲ 26.7	▲ 52.8	3.6	▲ 14.5	▲ 18.1
十勝・釧路・根室	3.3	3.7	▲ 3.3	4.1	4.4	▲ 21.7	12.6	▲ 6.6	▲ 59.9	▲ 42.2	▲ 29.2	13.0
東 北	▲ 14.9	▲ 15.8	▲ 14.4	▲ 18.2	▲ 20.9	▲ 21.5	▲ 26.4	▲ 28.4	▲ 66.5	▲ 42.3	▲ 32.5	9.8
青森県	▲ 15.0	▲ 12.0	▲ 20.2	▲ 12.4	▲ 14.9	▲ 15.6	▲ 18.8	▲ 17.0	▲ 54.3	▲ 36.0	▲ 36.9	▲ 0.9
岩手県	▲ 6.1	▲ 4.8	3.6	▲ 6.7	▲ 4.9	▲ 11.0	▲ 22.7	▲ 32.4	▲ 70.6	▲ 39.7	▲ 24.7	15.0
宮城県	▲ 21.0	▲ 19.2	▲ 30.2	▲ 25.6	▲ 35.4	▲ 36.0	▲ 30.1	▲ 23.5	▲ 72.5	▲ 48.1	▲ 32.9	15.2
秋田県	▲ 12.7	▲ 28.2	▲ 18.9	▲ 26.2	▲ 24.1	▲ 20.4	▲ 25.0	▲ 32.4	▲ 44.5	▲ 45.6	▲ 25.8	19.8
山形県	▲ 14.1	▲ 13.4	▲ 12.4	▲ 18.6	▲ 22.1	▲ 19.5	▲ 21.4	▲ 27.9	▲ 79.6	▲ 50.9	▲ 46.1	4.8
福島県	▲ 17.7	▲ 16.1	▲ 10.8	▲ 20.3	▲ 20.1	▲ 26.3	▲ 34.9	▲ 33.4	▲ 73.0	▲ 38.7	▲ 28.7	10.0
関 東	▲ 6.7	▲ 8.4	▲ 9.3	▲ 15.7	▲ 16.0	▲ 20.0	▲ 25.4	▲ 27.4	▲ 63.2	▲ 44.9	▲ 30.8	14.1
茨城県	▲ 14.3	▲ 15.9	▲ 16.5	▲ 19.4	▲ 12.2	▲ 20.1	▲ 22.4	▲ 21.9	▲ 60.5	▲ 49.9	▲ 35.0	14.9
栃木県	▲ 1.7	▲ 7.0	▲ 10.3	▲ 11.9	▲ 10.7	▲ 6.2	▲ 16.1	▲ 25.2	▲ 76.1	▲ 41.4	▲ 36.8	4.6
群馬県	▲ 5.6	▲ 2.5	▲ 3.4	▲ 5.8	▲ 5.3	▲ 15.8	▲ 18.5	▲ 20.2	▲ 58.7	▲ 54.4	▲ 31.5	22.9
埼玉県	▲ 6.9	▲ 12.4	▲ 12.6	▲ 12.0	▲ 12.3	▲ 16.1	▲ 19.9	▲ 27.9	▲ 59.7	▲ 44.0	▲ 26.9	17.1
千葉県	▲ 11.7	▲ 10.5	▲ 10.2	▲ 15.3	▲ 18.3	▲ 12.0	▲ 17.3	▲ 23.7	▲ 52.6	▲ 37.7	▲ 22.1	15.6
東京都	▲ 10.7	▲ 6.5	▲ 11.7	▲ 14.6	▲ 14.0	▲ 22.0	▲ 28.5	▲ 32.8	▲ 67.1	▲ 50.2	▲ 38.5	11.7
神奈川県	▲ 8.0	▲ 0.3	▲ 9.0	▲ 10.3	▲ 21.2	▲ 32.1	▲ 30.9	▲ 31.5	▲ 64.0	▲ 44.7	▲ 34.0	10.7
新潟県	0.5	▲ 14.8	▲ 7.7	▲ 15.7	▲ 17.1	▲ 16.7	▲ 32.3	▲ 27.0	▲ 58.2	▲ 35.0	▲ 27.1	7.9
山梨県	▲ 14.0	▲ 22.0	▲ 21.6	▲ 26.0	▲ 24.5	▲ 30.2	▲ 35.4	▲ 28.6	▲ 64.7	▲ 41.7	▲ 19.0	22.7
長野県	5.6	▲ 1.8	▲ 2.2	▲ 22.3	▲ 24.8	▲ 29.2	▲ 28.9	▲ 27.1	▲ 58.9	▲ 60.2	▲ 29.6	30.6
静岡県	▲ 10.4	▲ 7.9	▲ 5.4	▲ 18.1	▲ 12.4	▲ 24.2	▲ 23.0	▲ 29.4	▲ 67.9	▲ 39.0	▲ 30.9	8.1
中 部	▲ 5.6	▲ 7.0	▲ 5.7	▲ 12.6	▲ 15.0	▲ 19.2	▲ 26.4	▲ 30.1	▲ 71.3	▲ 44.1	▲ 29.2	14.9
富山県	▲ 0.6	▲ 3.4	▲ 4.3	▲ 9.2	▲ 9.9	▲ 21.1	▲ 28.6	▲ 27.2	▲ 64.1	▲ 44.3	▲ 27.5	16.8
石川県	9.4	3.6	2.3	▲ 19.2	▲ 17.0	▲ 17.8	▲ 16.2	▲ 29.3	▲ 72.6	▲ 42.7	▲ 23.0	19.7
岐阜県	▲ 6.2	▲ 7.1	▲ 3.4	▲ 8.9	▲ 16.2	▲ 21.7	▲ 28.3	▲ 40.4	▲ 75.8	▲ 45.2	▲ 33.1	12.1
愛知県	▲ 7.2	▲ 8.3	▲ 6.9	▲ 14.6	▲ 16.8	▲ 18.1	▲ 28.7	▲ 30.5	▲ 76.8	▲ 40.0	▲ 24.2	15.8
三重県	▲ 12.8	▲ 13.3	▲ 12.1	▲ 13.9	▲ 12.9	▲ 16.7	▲ 24.4	▲ 22.9	▲ 61.1	▲ 50.5	▲ 36.3	14.2
近 畿	▲ 6.0	▲ 6.0	▲ 8.1	▲ 7.5	▲ 11.4	▲ 13.8	▲ 20.6	▲ 32.1	▲ 69.8	▲ 41.8	▲ 30.6	11.2
福井県	▲ 12.4	▲ 6.9	▲ 4.3	1.9	▲ 7.2	▲ 5.3	▲ 17.7	▲ 28.9	▲ 80.9	▲ 44.2	▲ 20.4	23.8
滋賀県	▲ 14.0	▲ 8.8	▲ 14.2	▲ 13.2	▲ 4.2	▲ 16.7	▲ 25.1	▲ 48.0	▲ 74.9	▲ 52.8	▲ 34.9	17.9
京都府	▲ 13.3	▲ 12.9	▲ 12.9	▲ 11.4	▲ 20.6	▲ 20.1	▲ 28.4	▲ 34.1	▲ 67.6	▲ 34.6	▲ 32.1	2.5
大阪府	5.3	▲ 3.6	▲ 4.0	▲ 5.3	▲ 13.7	▲ 9.4	▲ 23.3	▲ 38.6	▲ 65.2	▲ 43.3	▲ 34.8	8.5
兵庫県	▲ 1.8	▲ 2.6	▲ 9.9	▲ 15.1	▲ 9.3	▲ 7.7	▲ 15.9	▲ 24.9	▲ 75.7	▲ 52.6	▲ 29.4	23.2
奈良県	▲ 10.1	▲ 1.7	▲ 11.2	▲ 10.6	▲ 9.3	▲ 29.3	▲ 10.6	▲ 23.7	▲ 55.8	▲ 28.1	▲ 22.2	5.9
和歌山県	▲ 14.9	▲ 12.2	▲ 5.3	1.3	▲ 4.9	▲ 13.5	▲ 21.1	▲ 25.1	▲ 66.5	▲ 41.5	▲ 33.0	8.5
中 国	▲ 8.5	▲ 14.5	▲ 12.8	▲ 15.8	▲ 14.6	▲ 19.1	▲ 22.2	▲ 25.4	▲ 61.9	▲ 36.1	▲ 22.6	13.5
鳥取県	▲ 19.0	▲ 24.1	▲ 12.6	▲ 2.1	3.4	▲ 19.9	▲ 20.1	▲ 25.3	▲ 73.7	▲ 50.2	▲ 0.6	49.6
島根県	▲ 7.9	▲ 13.2	▲ 11.1	▲ 27.7	▲ 14.1	▲ 14.8	▲ 19.4	▲ 32.7	▲ 69.8	▲ 35.3	▲ 24.9	10.4
岡山県	1.0	▲ 14.2	▲ 12.5	▲ 21.6	▲ 21.9	▲ 20.6	▲ 32.4	▲ 28.2	▲ 66.6	▲ 45.1	▲ 20.1	25.0
広島県	▲ 5.0	▲ 12.6	▲ 5.7	▲ 4.1	▲ 11.5	▲ 17.7	▲ 16.7	▲ 22.5	▲ 61.1	▲ 29.3	▲ 28.3	1.0
山口県	▲ 14.6	▲ 13.1	▲ 23.5	▲ 24.1	▲ 22.6	▲ 23.6	▲ 20.9	▲ 21.3	▲ 40.4	▲ 29.9	▲ 30.3	▲ 0.4
四 国	▲ 20.2	▲ 21.1	▲ 17.9	▲ 15.1	▲ 17.4	▲ 16.1	▲ 18.7	▲ 29.2	▲ 61.7	▲ 36.7	▲ 32.3	4.4
徳島県	▲ 23.6	▲ 17.0	▲ 22.5	▲ 17.5	▲ 13.1	▲ 21.5	▲ 22.0	▲ 38.1	▲ 65.5	▲ 35.4	▲ 32.1	3.3
香川県	▲ 16.0	▲ 13.0	▲ 8.8	▲ 14.8	▲ 6.0	▲ 15.2	▲ 20.1	▲ 29.3	▲ 67.5	▲ 42.3	▲ 40.6	1.7
愛媛県	▲ 30.6	▲ 31.9	▲ 26.8	▲ 19.2	▲ 31.7	▲ 13.5	▲ 23.8	▲ 32.8	▲ 61.7	▲ 41.0	▲ 28.8	12.2
高知県	▲ 4.7	▲ 15.3	▲ 8.6	▲ 4.7	▲ 15.9	▲ 11.7	▲ 3.4	▲ 10.8	▲ 49.2	▲ 21.9	▲ 21.1	0.8
九州・沖縄	▲ 8.9	▲ 12.1	▲ 12.1	▲ 18.0	▲ 12.1	▲ 14.9	▲ 18.8	▲ 22.0	▲ 66.7	▲ 35.8	▲ 27.0	8.8
福岡県	▲ 9.2	▲ 10.2	▲ 7.2	▲ 16.7	▲ 7.8	▲ 12.2	▲ 14.4	▲ 20.5	▲ 55.3	▲ 25.5	▲ 31.0	▲ 5.5
佐賀県	▲ 22.5	▲ 27.6	▲ 27.3	▲ 32.5	▲ 28.9	▲ 23.8	▲ 36.0	▲ 33.9	▲ 75.3	▲ 32.1	▲ 32.8	▲ 0.7
長崎県	▲ 26.9	▲ 33.7	▲ 15.3	▲ 32.5	▲ 26.1	▲ 25.1	▲ 33.4	▲ 22.9	▲ 70.7	▲ 44.1	▲ 26.8	17.3
熊本県	▲ 6.0	▲ 13.9	▲ 13.9	▲ 25.7	▲ 11.5	▲ 18.1	▲ 21.2	▲ 25.3	▲ 58.2	▲ 37.8	▲ 21.2	16.6
大分県	▲ 15.0	▲ 11.9	▲ 17.0	▲ 18.7	▲ 15.1	▲ 26.8	▲ 13.8	▲ 28.7	▲ 75.1	▲ 35.6	▲ 23.3	12.3
宮崎県	▲ 1.8	1.3	▲ 3.8	▲ 6.0	▲ 2.1	▲ 6.9	▲ 14.8	▲ 17.9	▲ 56.3	▲ 40.1	▲ 16.7	23.4
鹿児島県	▲ 3.9	▲ 8.8	▲ 4.8	▲ 5.0	▲ 10.0	▲ 14.8	▲ 17.1	▲ 16.5	▲ 67.9	▲ 39.1	▲ 29.1	10.0
沖縄県	10.7	2.7	▲ 7.5	▲ 5.9	▲ 1.1	1.1	▲ 0.5	▲ 1.5	▲ 79.1	▲ 40.9	▲ 25.9	15.0

14. 業況判断DI(都道府県別)

(3) 非製造業

前期比(季節調整値)

都道府県	2018年			2019年				2020年				前期差
	4-6月	7-9月	10-12月	1-3月	4-6月	7-9月	10-12月	1-3月	4-6月	7-9月	10-12月	
全 国	▲ 16.0	▲ 17.2	▲ 14.7	▲ 15.0	▲ 15.6	▲ 16.9	▲ 20.6	▲ 23.5	▲ 63.5	▲ 32.1	▲ 25.4	6.7
北海道	▲ 15.7	▲ 16.2	▲ 18.0	▲ 15.2	▲ 12.3	▲ 13.3	▲ 17.4	▲ 24.1	▲ 57.0	▲ 31.9	▲ 26.4	5.5
道南・道央	▲ 16.0	▲ 15.1	▲ 17.8	▲ 14.6	▲ 15.0	▲ 13.5	▲ 18.8	▲ 26.0	▲ 64.8	▲ 36.2	▲ 28.3	7.9
道北・オホーツク	▲ 15.6	▲ 20.4	▲ 17.6	▲ 15.0	▲ 11.8	▲ 11.3	▲ 15.5	▲ 20.8	▲ 34.3	▲ 15.9	▲ 17.9	▲ 2.0
十勝・釧路・根室	▲ 19.4	▲ 15.2	▲ 17.9	▲ 15.5	▲ 8.6	▲ 13.4	▲ 13.7	▲ 19.9	▲ 53.3	▲ 31.3	▲ 26.7	4.6
東 北	▲ 20.3	▲ 20.4	▲ 19.4	▲ 19.9	▲ 21.0	▲ 22.2	▲ 23.2	▲ 27.7	▲ 64.0	▲ 35.5	▲ 29.2	6.3
青森県	▲ 19.5	▲ 12.9	▲ 13.4	▲ 17.9	▲ 19.8	▲ 22.0	▲ 22.0	▲ 28.5	▲ 58.6	▲ 37.5	▲ 34.2	3.3
岩手県	▲ 18.2	▲ 19.6	▲ 21.5	▲ 20.1	▲ 20.5	▲ 25.8	▲ 28.3	▲ 25.6	▲ 60.1	▲ 38.6	▲ 24.1	14.5
宮城県	▲ 18.6	▲ 21.9	▲ 18.8	▲ 21.5	▲ 23.9	▲ 23.5	▲ 18.4	▲ 32.7	▲ 72.8	▲ 29.9	▲ 25.3	4.6
秋田県	▲ 26.7	▲ 20.5	▲ 22.7	▲ 20.0	▲ 20.5	▲ 24.4	▲ 23.8	▲ 28.5	▲ 51.3	▲ 31.1	▲ 22.4	8.7
山形県	▲ 7.4	▲ 15.1	▲ 12.4	▲ 12.4	▲ 18.0	▲ 15.7	▲ 18.7	▲ 22.2	▲ 69.6	▲ 37.0	▲ 32.7	4.3
福島県	▲ 27.5	▲ 32.3	▲ 23.6	▲ 25.1	▲ 21.7	▲ 25.3	▲ 25.5	▲ 28.1	▲ 69.8	▲ 38.4	▲ 34.1	4.3
関 東	▲ 15.7	▲ 15.5	▲ 13.8	▲ 15.7	▲ 16.2	▲ 16.0	▲ 21.6	▲ 23.2	▲ 64.4	▲ 33.0	▲ 25.5	7.5
茨城県	▲ 19.4	▲ 19.6	▲ 13.6	▲ 18.0	▲ 21.9	▲ 23.2	▲ 23.8	▲ 24.1	▲ 60.6	▲ 38.7	▲ 35.6	3.1
栃木県	▲ 23.0	▲ 21.1	▲ 17.1	▲ 17.2	▲ 17.8	▲ 18.2	▲ 29.9	▲ 23.6	▲ 58.5	▲ 41.2	▲ 35.7	5.5
群馬県	▲ 12.5	▲ 13.1	▲ 13.0	▲ 10.6	▲ 14.1	▲ 17.1	▲ 18.4	▲ 21.7	▲ 62.5	▲ 33.4	▲ 16.7	16.7
埼玉県	▲ 15.0	▲ 16.4	▲ 12.5	▲ 14.6	▲ 13.2	▲ 13.9	▲ 16.6	▲ 23.0	▲ 68.1	▲ 18.8	▲ 26.9	▲ 8.1
千葉県	▲ 15.9	▲ 14.0	▲ 12.5	▲ 21.5	▲ 17.4	▲ 19.2	▲ 24.7	▲ 22.8	▲ 61.2	▲ 31.0	▲ 27.0	4.0
東京都	▲ 6.8	▲ 6.0	▲ 5.5	▲ 9.0	▲ 12.5	▲ 7.4	▲ 11.6	▲ 15.9	▲ 68.1	▲ 33.5	▲ 24.6	8.9
神奈川県	▲ 12.6	▲ 11.4	▲ 14.5	▲ 11.5	▲ 15.7	▲ 11.8	▲ 15.9	▲ 14.5	▲ 58.0	▲ 23.8	▲ 21.2	2.6
新潟県	▲ 16.5	▲ 24.8	▲ 19.9	▲ 20.9	▲ 23.2	▲ 20.3	▲ 27.7	▲ 29.6	▲ 68.5	▲ 41.1	▲ 29.2	11.9
山梨県	▲ 34.5	▲ 25.8	▲ 25.5	▲ 26.3	▲ 24.4	▲ 29.3	▲ 27.5	▲ 30.7	▲ 66.6	▲ 36.4	▲ 19.7	16.7
長野県	▲ 20.8	▲ 16.5	▲ 13.6	▲ 19.3	▲ 15.4	▲ 15.3	▲ 28.2	▲ 30.8	▲ 68.6	▲ 39.0	▲ 29.5	9.5
静岡県	▲ 11.7	▲ 12.1	▲ 11.8	▲ 10.7	▲ 6.3	▲ 13.3	▲ 20.8	▲ 24.3	▲ 61.3	▲ 27.7	▲ 16.9	10.8
中 部	▲ 17.1	▲ 17.8	▲ 14.6	▲ 14.2	▲ 17.2	▲ 18.2	▲ 22.6	▲ 26.0	▲ 67.8	▲ 32.9	▲ 27.2	5.7
富山県	▲ 15.7	▲ 13.0	▲ 10.1	▲ 11.7	▲ 24.5	▲ 13.6	▲ 25.3	▲ 24.3	▲ 67.3	▲ 39.2	▲ 31.3	7.9
石川県	▲ 19.1	▲ 18.2	▲ 17.9	▲ 13.1	▲ 17.1	▲ 20.7	▲ 19.9	▲ 16.8	▲ 75.4	▲ 35.2	▲ 19.5	15.7
岐阜県	▲ 18.2	▲ 19.2	▲ 15.6	▲ 14.3	▲ 15.0	▲ 17.2	▲ 22.6	▲ 27.8	▲ 68.2	▲ 28.5	▲ 26.6	1.9
愛知県	▲ 14.9	▲ 16.1	▲ 15.4	▲ 14.5	▲ 13.2	▲ 16.5	▲ 21.8	▲ 25.6	▲ 67.5	▲ 32.4	▲ 30.1	2.3
三重県	▲ 18.6	▲ 20.8	▲ 12.9	▲ 16.7	▲ 20.7	▲ 22.2	▲ 23.6	▲ 31.0	▲ 64.2	▲ 32.1	▲ 26.2	5.9
近 畿	▲ 13.7	▲ 17.3	▲ 13.1	▲ 13.9	▲ 15.8	▲ 16.7	▲ 21.9	▲ 25.0	▲ 65.0	▲ 30.2	▲ 25.1	5.1
福井県	▲ 12.6	▲ 18.2	▲ 10.2	▲ 8.2	▲ 13.8	▲ 16.5	▲ 23.5	▲ 18.6	▲ 71.6	▲ 31.8	▲ 22.0	9.8
滋賀県	▲ 20.3	▲ 18.6	▲ 14.5	▲ 12.9	▲ 19.8	▲ 13.3	▲ 21.4	▲ 26.2	▲ 61.3	▲ 29.9	▲ 23.2	6.7
京都府	▲ 6.1	▲ 10.9	▲ 8.8	▲ 6.9	▲ 11.5	▲ 12.4	▲ 18.0	▲ 24.4	▲ 68.1	▲ 24.8	▲ 27.5	▲ 2.7
大阪府	▲ 14.0	▲ 19.7	▲ 16.4	▲ 17.1	▲ 17.4	▲ 19.4	▲ 23.5	▲ 27.1	▲ 68.0	▲ 36.9	▲ 27.3	9.6
兵庫県	▲ 14.1	▲ 16.2	▲ 13.0	▲ 13.9	▲ 11.9	▲ 11.7	▲ 20.5	▲ 20.3	▲ 63.5	▲ 31.5	▲ 20.6	10.9
奈良県	▲ 14.3	▲ 17.4	▲ 16.7	▲ 20.5	▲ 21.1	▲ 16.6	▲ 30.0	▲ 25.1	▲ 60.6	▲ 24.8	▲ 27.2	▲ 2.4
和歌山県	▲ 13.6	▲ 13.7	▲ 14.8	▲ 14.2	▲ 14.5	▲ 21.4	▲ 21.8	▲ 32.4	▲ 55.4	▲ 23.3	▲ 23.6	▲ 0.3
中 国	▲ 18.6	▲ 18.7	▲ 12.9	▲ 13.8	▲ 12.4	▲ 16.7	▲ 18.5	▲ 19.7	▲ 59.3	▲ 23.7	▲ 22.3	1.4
鳥取県	▲ 16.4	▲ 16.3	▲ 15.7	▲ 11.7	▲ 14.3	▲ 16.4	▲ 15.7	▲ 13.9	▲ 66.4	▲ 24.4	▲ 25.0	▲ 0.6
島根県	▲ 20.1	▲ 18.9	▲ 16.2	▲ 13.9	▲ 13.8	▲ 17.7	▲ 24.0	▲ 26.1	▲ 64.4	▲ 29.8	▲ 17.6	12.2
岡山県	▲ 14.3	▲ 20.8	▲ 13.0	▲ 12.5	▲ 11.7	▲ 15.4	▲ 16.3	▲ 13.9	▲ 52.9	▲ 23.5	▲ 24.1	▲ 0.6
広島県	▲ 18.3	▲ 18.1	▲ 8.0	▲ 13.2	▲ 10.4	▲ 12.3	▲ 16.5	▲ 19.9	▲ 55.2	▲ 14.0	▲ 20.5	▲ 6.5
山口県	▲ 19.9	▲ 19.5	▲ 14.6	▲ 16.2	▲ 11.1	▲ 21.3	▲ 21.1	▲ 21.4	▲ 58.0	▲ 27.5	▲ 23.1	4.4
四 国	▲ 16.1	▲ 22.1	▲ 18.0	▲ 16.3	▲ 19.8	▲ 17.2	▲ 21.6	▲ 24.9	▲ 66.2	▲ 32.0	▲ 25.4	6.6
徳島県	▲ 10.8	▲ 18.0	▲ 17.1	▲ 18.0	▲ 21.2	▲ 13.5	▲ 24.5	▲ 31.0	▲ 67.7	▲ 34.2	▲ 28.2	6.0
香川県	▲ 20.0	▲ 26.2	▲ 23.3	▲ 20.8	▲ 22.7	▲ 21.6	▲ 24.3	▲ 28.8	▲ 65.1	▲ 39.7	▲ 35.4	4.3
愛媛県	▲ 16.6	▲ 18.9	▲ 17.1	▲ 13.2	▲ 18.5	▲ 15.5	▲ 19.2	▲ 21.4	▲ 66.3	▲ 25.5	▲ 23.1	2.4
高知県	▲ 16.3	▲ 24.0	▲ 15.7	▲ 14.5	▲ 17.0	▲ 14.7	▲ 20.9	▲ 19.9	▲ 66.1	▲ 29.6	▲ 14.1	15.5
九州・沖縄	▲ 13.9	▲ 12.9	▲ 13.4	▲ 13.1	▲ 10.6	▲ 13.4	▲ 16.5	▲ 20.0	▲ 59.9	▲ 33.9	▲ 22.8	11.1
福岡県	▲ 9.0	▲ 8.2	▲ 13.7	▲ 12.2	▲ 11.0	▲ 12.4	▲ 13.9	▲ 19.4	▲ 61.3	▲ 24.3	▲ 21.6	2.7
佐賀県	▲ 19.3	▲ 16.7	▲ 20.2	▲ 17.1	▲ 14.9	▲ 15.3	▲ 17.3	▲ 17.4	▲ 55.2	▲ 32.3	▲ 22.2	10.1
長崎県	▲ 22.3	▲ 20.1	▲ 17.6	▲ 17.1	▲ 16.8	▲ 21.0	▲ 24.2	▲ 27.9	▲ 59.0	▲ 39.2	▲ 29.9	9.3
熊本県	▲ 16.8	▲ 10.7	▲ 19.3	▲ 13.6	▲ 11.7	▲ 15.2	▲ 17.5	▲ 22.5	▲ 58.3	▲ 33.4	▲ 20.1	13.3
大分県	▲ 21.2	▲ 23.2	▲ 14.8	▲ 21.6	▲ 16.0	▲ 12.3	▲ 20.6	▲ 22.7	▲ 69.8	▲ 38.5	▲ 27.7	10.8
宮崎県	▲ 10.2	▲ 12.8	▲ 16.0	▲ 16.1	▲ 6.5	▲ 15.9	▲ 14.1	▲ 15.2	▲ 49.0	▲ 31.7	▲ 18.7	13.0
鹿児島県	▲ 19.6	▲ 18.5	▲ 15.3	▲ 14.5	▲ 12.2	▲ 18.1	▲ 28.1	▲ 23.3	▲ 60.5	▲ 41.6	▲ 29.8	11.8
沖縄県	7.7	4.6	7.4	9.0	10.4	4.5	0.7	▲ 9.5	▲ 61.3	▲ 38.6	▲ 13.0	25.6