

平成 30 年 9 月 28 日



## 第 153 回中小企業景況調査(2018 年 7-9 月期)の 結果を取りまとめました

「中小企業景況調査」は、独立行政法人中小企業基盤整備機構が、全国の中小企業約 1 万 9 千社を対象に、商工会・商工会議所の経営指導員、中小企業団体中央会の調査員の協力を得て、四半期毎に実施している調査です。  
この度、中小企業の業況判断、売上額及び経常利益等の平成 30 年 7-9 月期の実績(DI)及び平成 30 年 10-12 月期の見通し(DI)について、中小企業庁と同機構が共同で結果を取りまとめました。

### 調査結果のポイント

中小企業の業況は、緩やかな改善基調の中にも一服感が見られる。

その背景として、相次ぐ自然災害や猛暑の影響が考えられる。今後、この影響が一時的なものか注視してまいりたい。詳細は別紙のとおり。

- (1) 2018 年 7-9 月期の全産業の業況判断DIは、-15.6(前期差 1.6 ポイント減)となり、2期連続して低下した。
- (2) 製造業の業況判断DIは、-10.5(前期差 2.0 ポイント減)となり、2期ぶりに低下した。業種別に見ると、印刷、木材・木製品、繊維工業の3業種で上昇し、鉄鋼・非鉄金属、窯業・土石製品、パルプ・紙・紙加工品、電気・情報通信機械器具・電子部品、家具・装備品、機械器具など11業種で低下した。
- (3) 非製造業の業況判断DIは、-17.2(前期差 1.3 ポイント減)と2期連続して低下した。産業別に見ると、卸売業で上昇し、小売業で横ばい、建設業、サービス業で低下した。
- (4) 全産業の資金繰りDIは、-11.9(前期差 0.6 ポイント減)と2期ぶりに低下し、長期資金借入難易度DIは、-3.0(前期差 0.3 ポイント減)と3期連続して低下し、短期資金借入難易度DIは、-0.9(前期差 0.5 ポイント減)と2期ぶりに低下した。

(本発表資料のお問合せ先)

中小企業庁 事業環境部 企画課調査室長 伊藤

担当者：宇野、小林

電話：03-3501-1511(内線 5241~5)

03-3501-1764(直通)

03-3501-1207(FAX)

# 第153回 中小企業景況調査

(2018年7-9月期)

調査機関：独立行政法人 中小企業基盤整備機構

## 《調査結果のポイント》

中小企業の業況は、緩やかな改善基調の中にも一服感が見られる。

(1) 2018年7-9月期の全産業の業況判断DIは、▲15.6（前期差1.6ポイント減）となり、2期連続して低下した。

(2) 製造業の業況判断DIは、▲10.5（前期差2.0ポイント減）となり、2期ぶりに低下した。業種別に見ると、印刷、木材・木製品、繊維工業の3業種で上昇し、鉄鋼・非鉄金属、窯業・土石製品、パルプ・紙・紙加工品、電気・情報通信機械器具・電子部品、家具・装備品、機械器具など11業種で低下した。

（参考）調査対象企業のコメント（例）

- ・7月の西日本豪雨の影響で自動車業界の生産が一時停止し、各工場からの生産設備消耗部品の発注量が減少したが、盆明けからは通常に戻りつつある。[機械器具 山口]

(3) 非製造業の業況判断DIは、▲17.2（前期差1.3ポイント減）と2期連続して低下した。産業別に見ると、卸売業で上昇し、小売業で横ばい、建設業、サービス業で低下した。

（参考）調査対象企業のコメント（例）

- ・7月は西日本豪雨の影響により、酷暑も相まって売上が激減した。しかし、8月初旬以降、徐々に売上也回復しており、9月以降も受注の見込みがあるため、前年同様の売上が確保できる予定である。[建設業 岡山]

(4) 全産業の資金繰りDIは、▲11.9（前期差0.6ポイント減）と2期ぶりに低下し、長期資金借入難易度DIは、▲3.0（前期差0.3ポイント減）と3期連続して低下し、短期資金借入難易度DIは、▲0.9（前期差0.5ポイント減）と2期ぶりに低下した。

### <トピックス①>

今期の原材料・商品仕入単価DI（前年同期比）は、35.8（前期差0.4ポイント減）と4期ぶりに低下した。

また売上単価・客単価DI（同）も、▲7.5（前期差1.5ポイント減）と3期ぶりに低下し、採算（経常利益）DI（同）は、▲21.6（前期差2.2ポイント減）と2期ぶりに低下した。

### <トピックス②>

従業員数過不足DI（今期の水準）は、▲22.0（前期差1.3ポイント減）と2期ぶりに不足感が強まった。産業別に見ると、小売業を除く産業で低下した。

（参考）調査対象企業のコメント（例）

- ・従業員数を増やす事が出来れば生産量、売上高も増加するが現状人員で一定の生産量を維持するのが精一杯。人員減少傾向にあるため外部環境が良く引合いがあってもこれ以上の注文を受ける事が難しい。[鉄鋼・非鉄金属 広島]

注) DIは特に断りがない場合は前期比（季節調整値）による。

独立行政法人中小企業基盤整備機構 企画部調査課

担当：山崎、大窪、大竹

TEL：03-5470-1521

[http://www.smrj.go.jp/research\\_case/research/survey/index.html](http://www.smrj.go.jp/research_case/research/survey/index.html)

## [調査要領]

- (1) 調査時点 2018年9月1日時点  
 (2) 調査方法 全国の商工会、商工会議所の経営指導員及び中小企業団体中央会の調査員による聴き取り  
 (3) 調査対象 中小企業基本法に定義する、全国の中小企業

	調査対象企業数		有効回答企業数		有効回答率 (%)
	数	( 構成比 )	数	( 構成比 )	
製造業	4,642	( 24.5 )	4,505	( 24.6 )	97.0
建設業	2,400	( 12.7 )	2,311	( 12.6 )	96.3
卸売業	1,188	( 6.3 )	1,138	( 6.2 )	95.8
小売業	4,635	( 24.4 )	4,474	( 24.4 )	96.5
サービス業	6,095	( 32.1 )	5,911	( 32.2 )	97.0
合計	18,960	( 100.0 )	18,339	( 100.0 )	96.7

注：( ) 内は構成比 (%)

- (4) その他
- ・毎年4-6月期に、前年以前の季節調整値の入れ替えを行っている。
  - ・最新の長期時系列データは中小企業庁及び中小企業基盤整備機構のホームページで公表している。

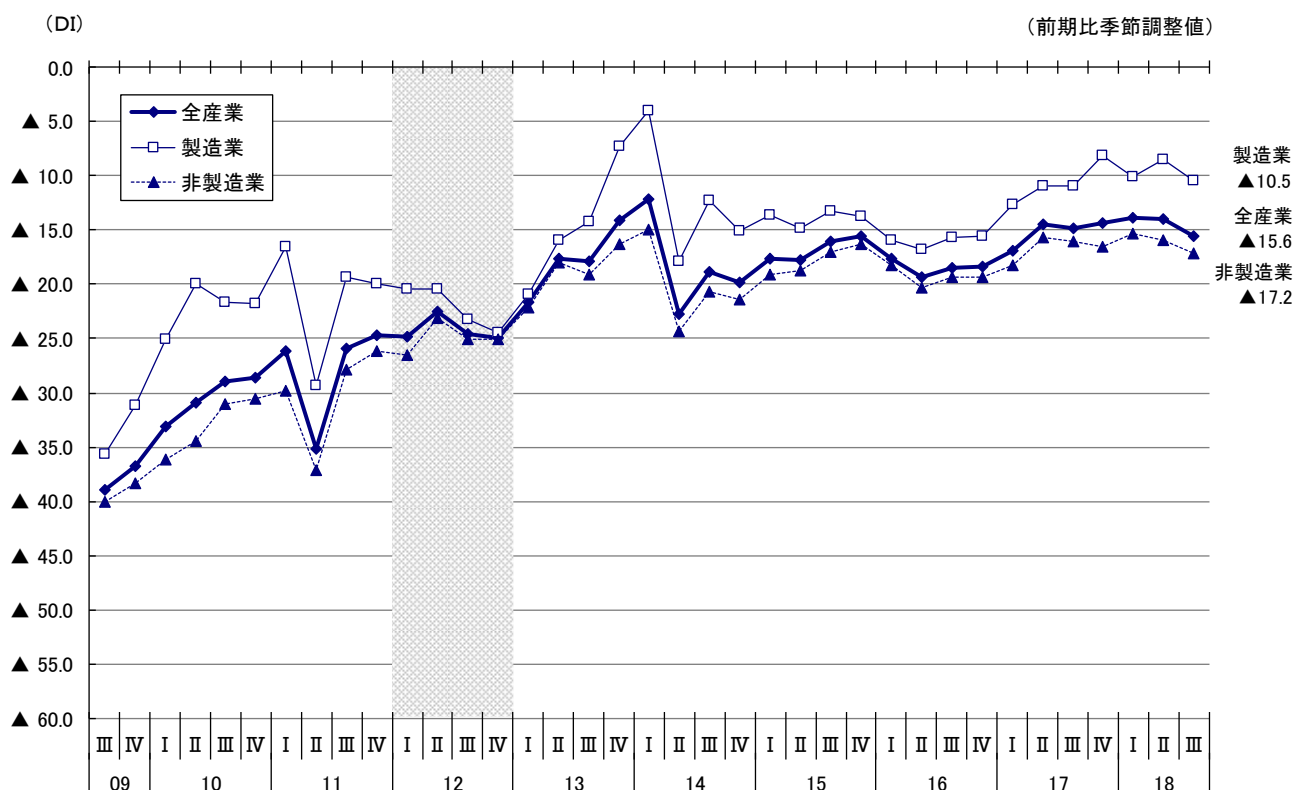
## 1. 業況判断DI (12ページ参照)

### (1) 全産業

2018年7-9月期の全産業の業況判断DIは、(前期▲14.0→) ▲15.6(前期差1.6ポイント減)となり、2期連続してマイナス幅が拡大した。

製造業の業況判断DIは、(前期▲8.5→) ▲10.5(前期差2.0ポイント減)と2期ぶりにマイナス幅が拡大した。非製造業の業況判断DIは、(前期▲15.9→) ▲17.2(前期差1.3ポイント減)と2期連続してマイナス幅が拡大した。

中小企業の業況判断DIの推移



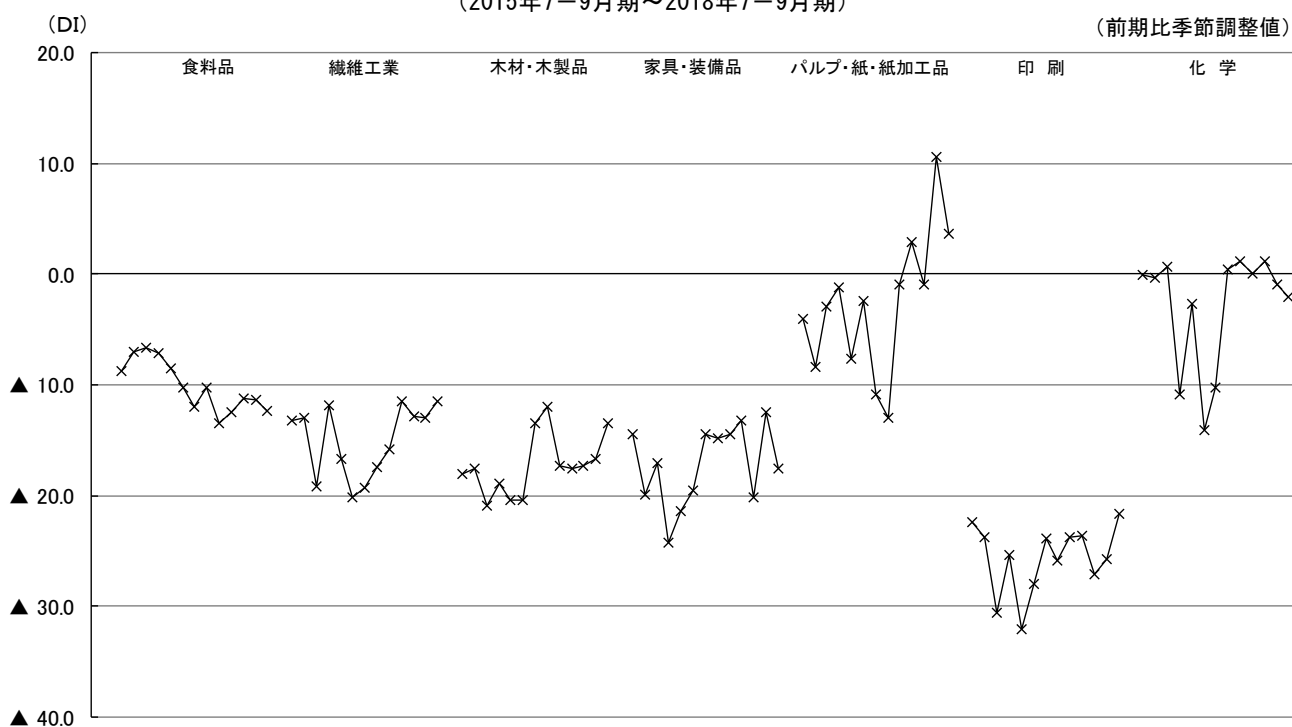
(2) 製造業

製造業の業況判断DIは、(前期▲8.5→) ▲10.5 (前期差2.0ポイント減) とマイナス幅が拡大した。

製造業の14業種の内訳では、印刷で▲21.7 (前期差4.0ポイント増)、木材・木製品で▲13.5 (前期差3.2ポイント増) など3業種でマイナス幅が縮小した。一方、パルプ・紙・紙加工品で3.6 (前期差7.0ポイント減) とプラス幅が縮小し、鉄鋼・非鉄金属で▲8.7 (前期差20.7ポイント減)、機械器具で▲2.2 (前期差3.4ポイント減) とプラスからマイナスに転じ、窯業・土石製品で▲21.0 (前期差10.5ポイント減)、電気・情報通信機械器具・電子部品で▲10.2 (前期差5.4ポイント減) など8業種でマイナス幅が拡大した。

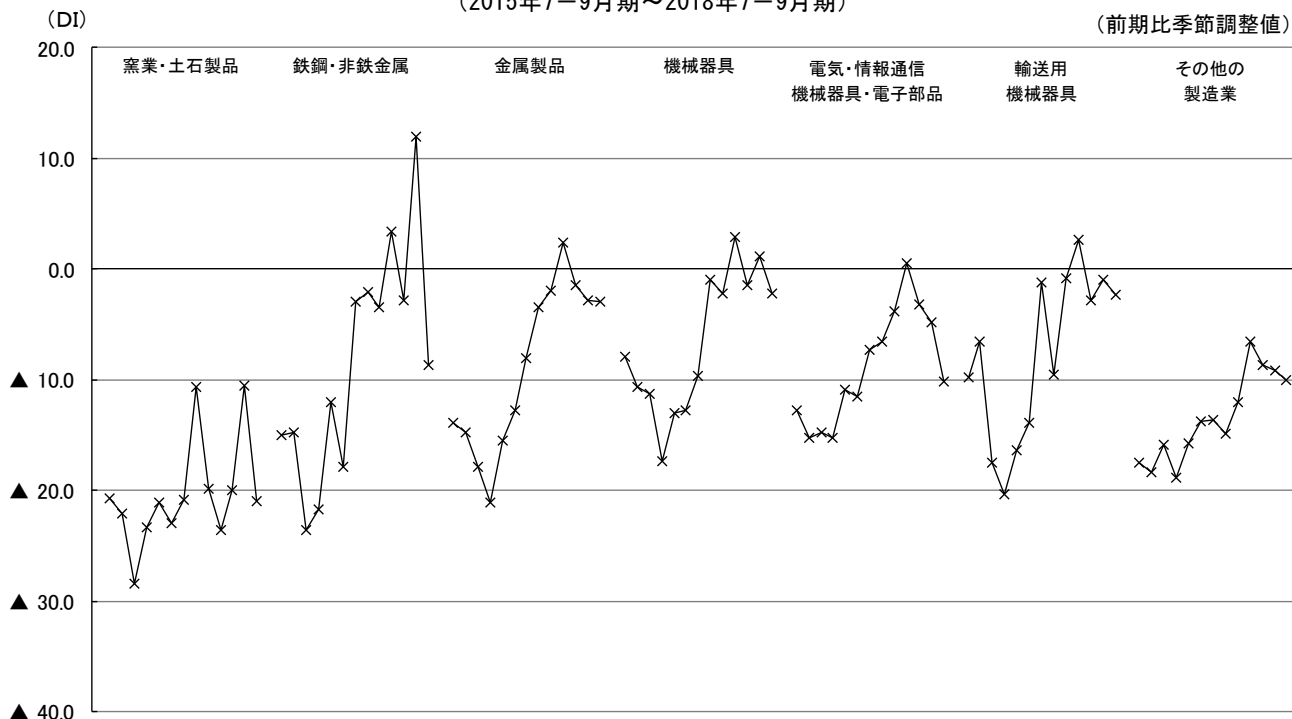
中小企業の製造業 業種別 業況判断DIの推移(1)

(2015年7-9月期~2018年7-9月期)



中小企業の製造業 業種別 業況判断DIの推移(2)

(2015年7-9月期~2018年7-9月期)



(3) 非製造業

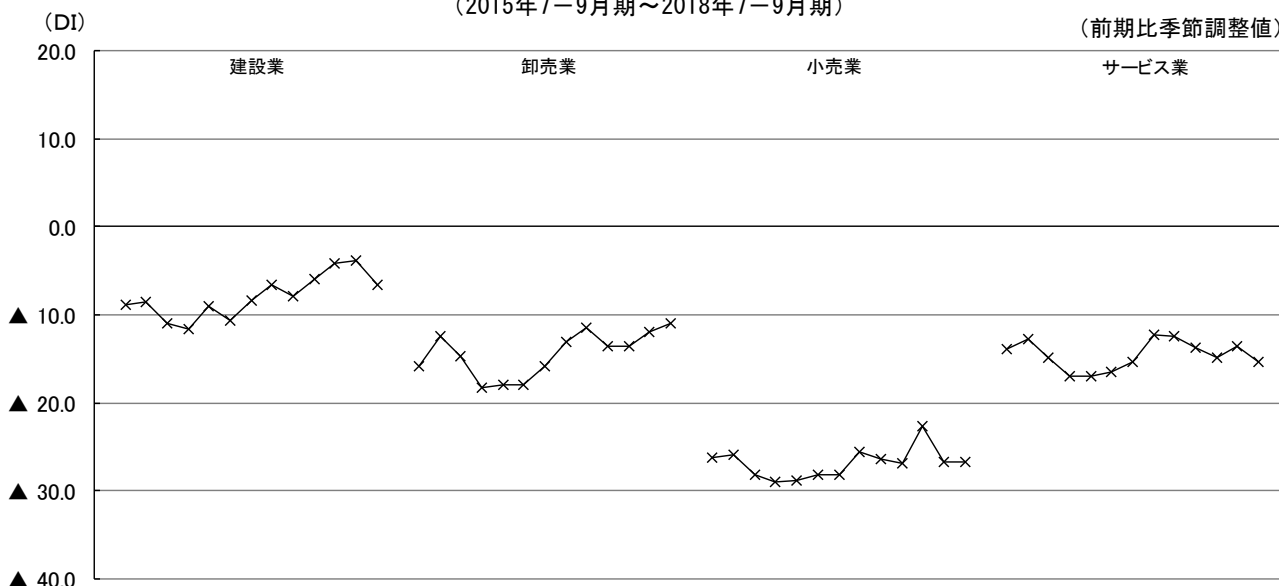
非製造業の業況判断D I は、（前期▲15.9→）▲17.2（前期差1.3ポイント減）とマイナス幅が拡大した。

産業別に見ると、卸売業で▲11.0（前期差1.0ポイント増）とマイナス幅が縮小し、小売業で▲26.7（前期差0.0ポイント）と横ばい、建設業で▲6.6（前期差2.8ポイント減）、サービス業で▲15.4（前期差1.9ポイント減）とマイナス幅が拡大した。

中小企業の非製造業 産業・業種別 業況判断D I の推移

（2015年7-9月期～2018年7-9月期）

（前期比季節調整値）

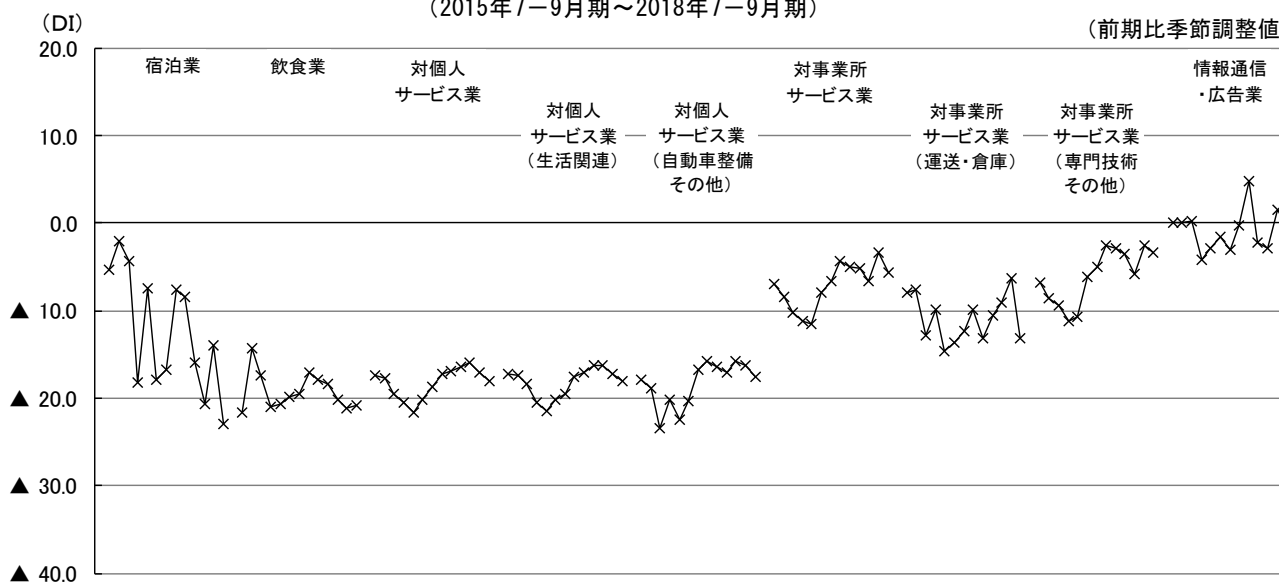


サービス業の内訳では、飲食業で▲20.8（前期差0.4ポイント増）とマイナス幅がやや縮小し、情報通信・広告業で▲0.3（前期差1.8ポイント減）とプラスからマイナスに転じ、宿泊業で▲22.9（前期差9.0ポイント減）、対事業所サービス業（運送・倉庫）で▲13.2（前期差6.9ポイント減）、対個人サービス業（自動車整備その他）で▲17.6（前期差1.4ポイント減）、対個人サービス業（生活関連）で▲18.1（前期差0.8ポイント減）、対事業所サービス業（専門技術その他）で▲3.3（前期差0.8ポイント減）とマイナス幅が拡大した。

中小企業のサービス業 業種別 業況判断D I の推移

（2015年7-9月期～2018年7-9月期）

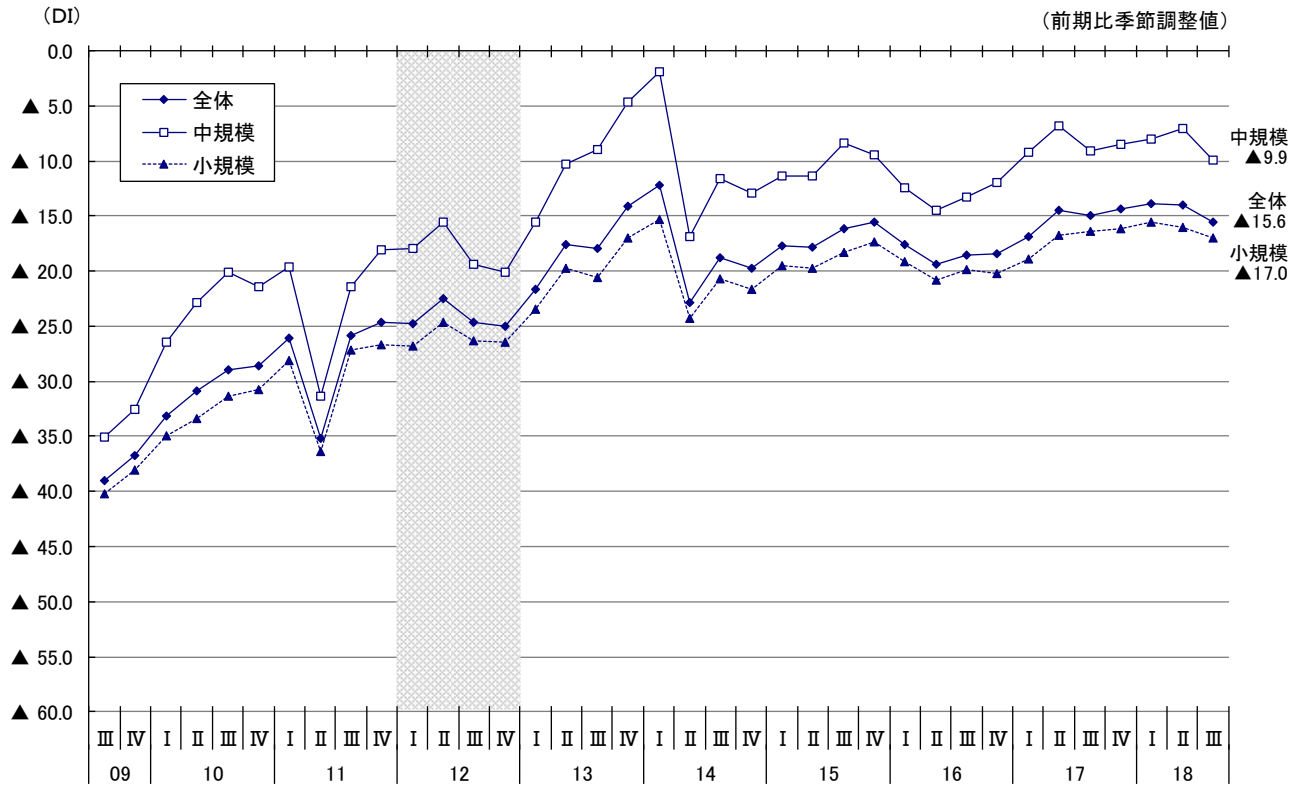
（前期比季節調整値）



（注）「対個人サービス業（生活関連）」は、不動産業、洗濯・理容・美容・浴場業、その他の生活関連サービス業等の8業種。  
 「対個人サービス業（自動車整備その他）」は、自動車整備業、機械等修理業。  
 「対事業所サービス業（運送・倉庫）」は、道路旅客運送業、道路貨物運送業、倉庫業等の5業種。  
 「対事業所サービス業（専門技術その他）」は、専門サービス業、技術サービス業、廃棄物処理業等の5業種。

[参考]

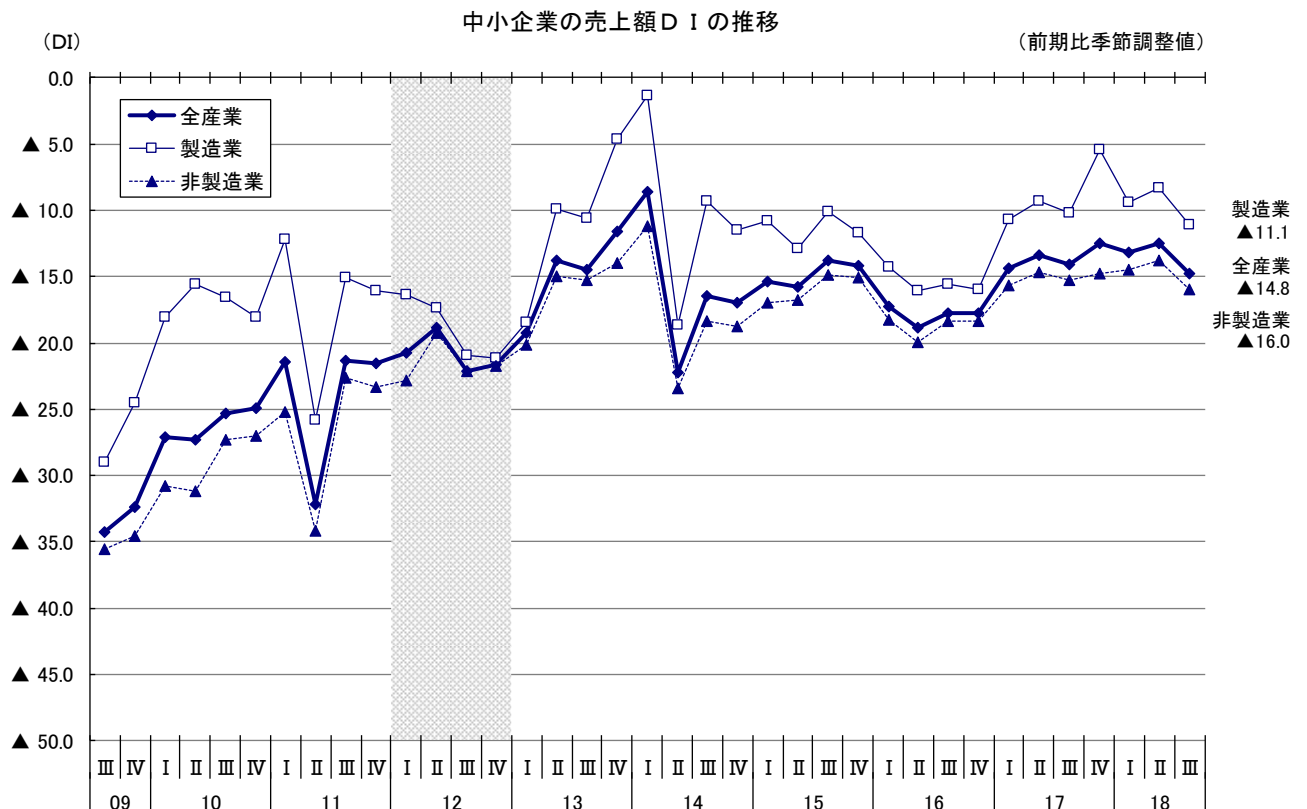
中小企業の業況判断D Iの推移[規模別]



## 2. 売上額D I (13ページ参照)

全産業の売上額D Iは、(前期▲12.5→) ▲14.8(前期差2.3ポイント減)とマイナス幅が拡大した。

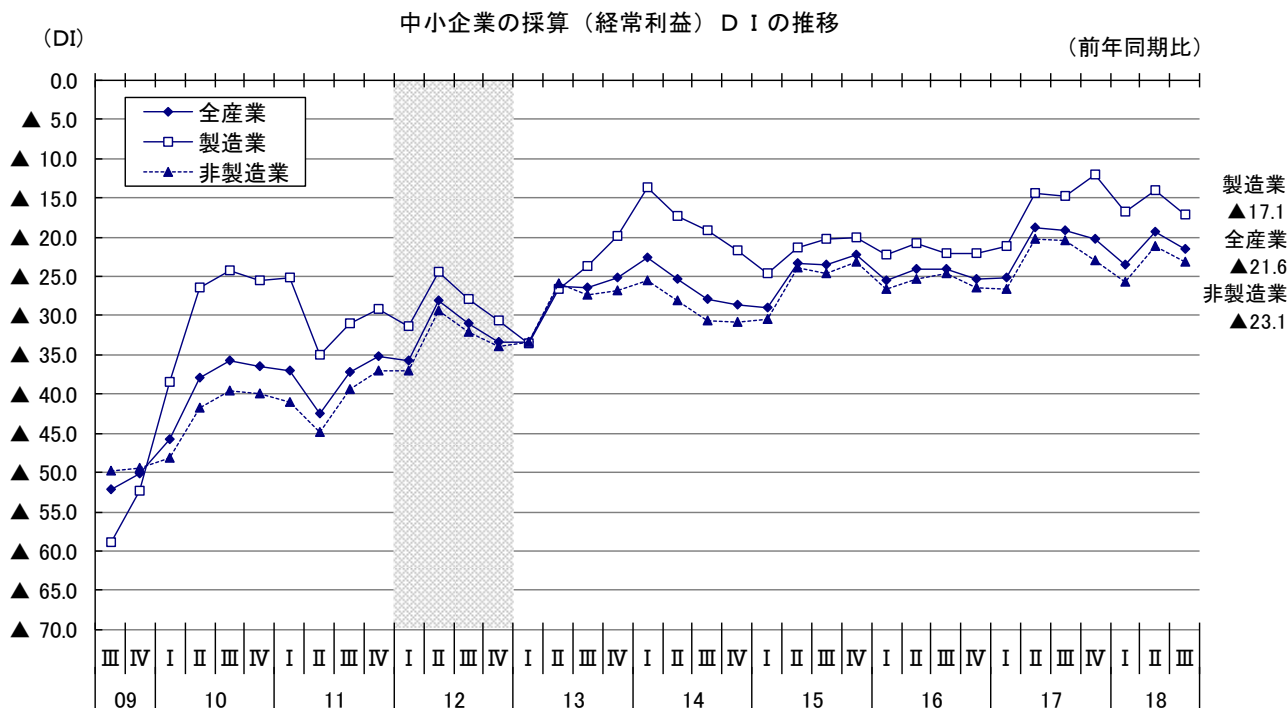
産業別に見ると、製造業で(前期▲8.3→) ▲11.1(前期差2.8ポイント減)、非製造業で(前期▲13.8→) ▲16.0(前期差2.2ポイント減)といずれもマイナス幅が拡大した。



### 3. 採算（経常利益）D I（14ページ参照）

全産業の採算（経常利益）D I（「好転」－「悪化」、前年同期比）は、（前期▲19.4→）▲21.6（前期差2.2ポイント減）とマイナス幅が拡大した。

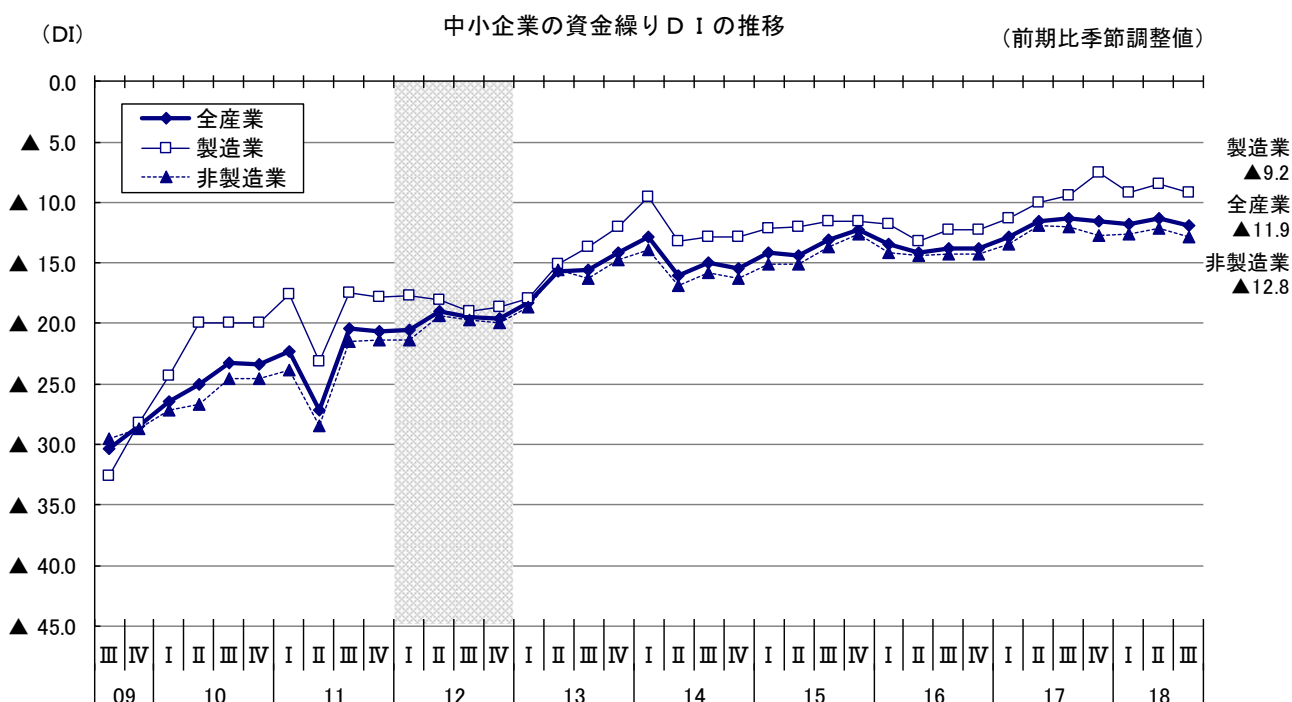
産業別に見ると、製造業で（前期▲14.1→）▲17.1（前期差3.0ポイント減）、非製造業で（前期▲21.1→）▲23.1（前期差2.0ポイント減）といずれもマイナス幅が拡大した。



### 4. 資金繰りD I（14ページ参照）

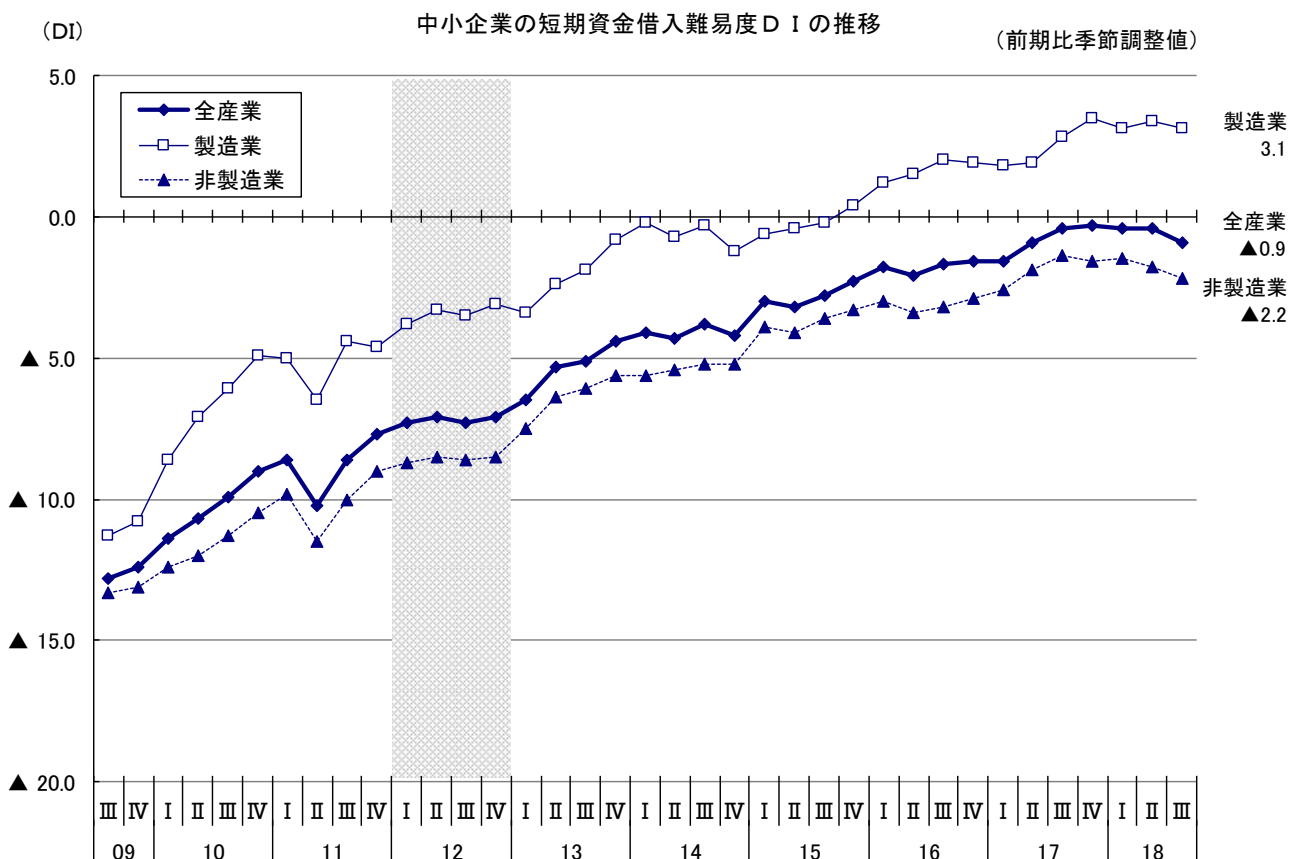
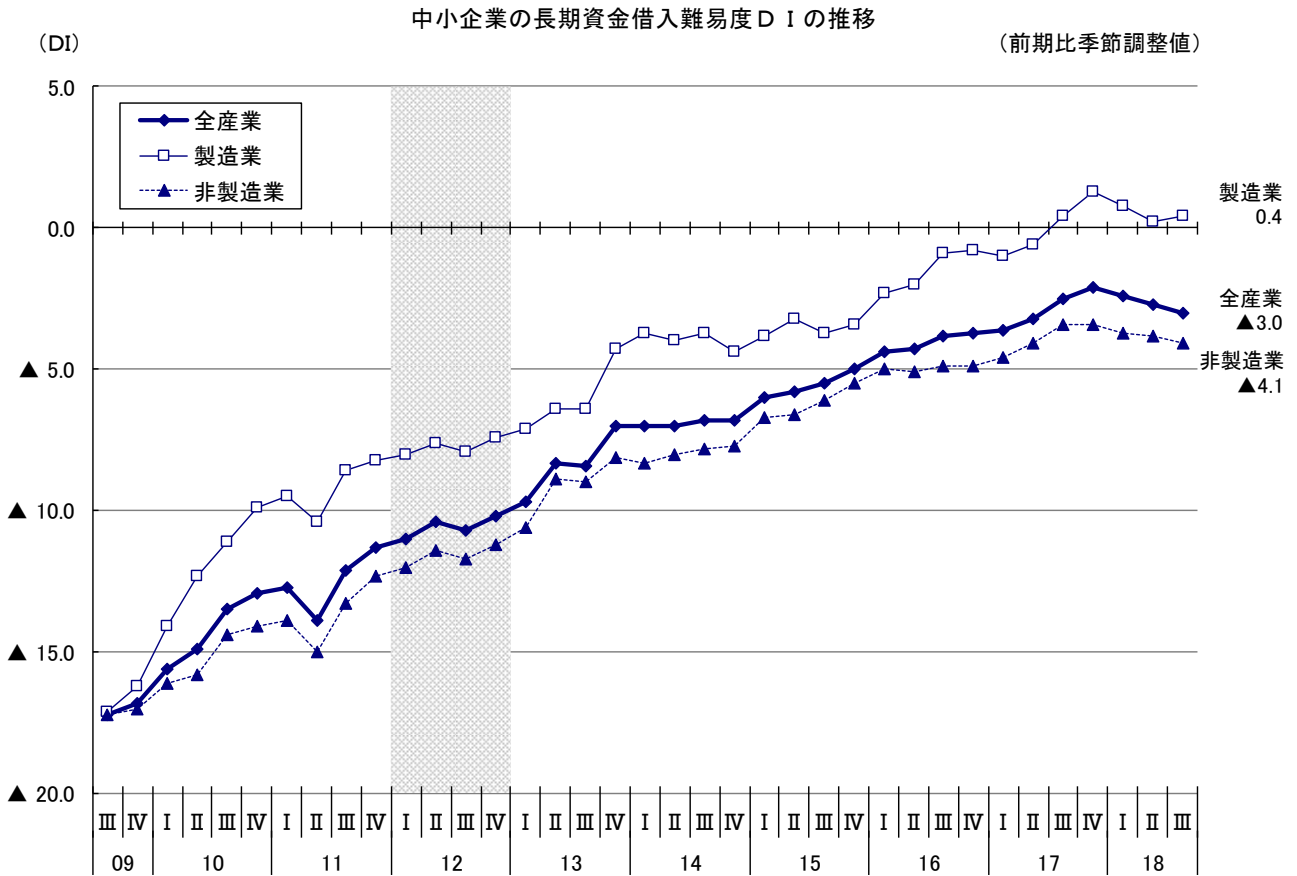
全産業の資金繰りD Iは、（前期▲11.3→）▲11.9（前期差0.6ポイント減）とマイナス幅がやや拡大した。

産業別に見ると、製造業で（前期▲8.5→）▲9.2（前期差0.7ポイント減）、非製造業で（前期▲12.2→）▲12.8（前期差0.6ポイント減）といずれもマイナス幅がやや拡大した。



## 5. 借入難易度D I (14ページ参照)

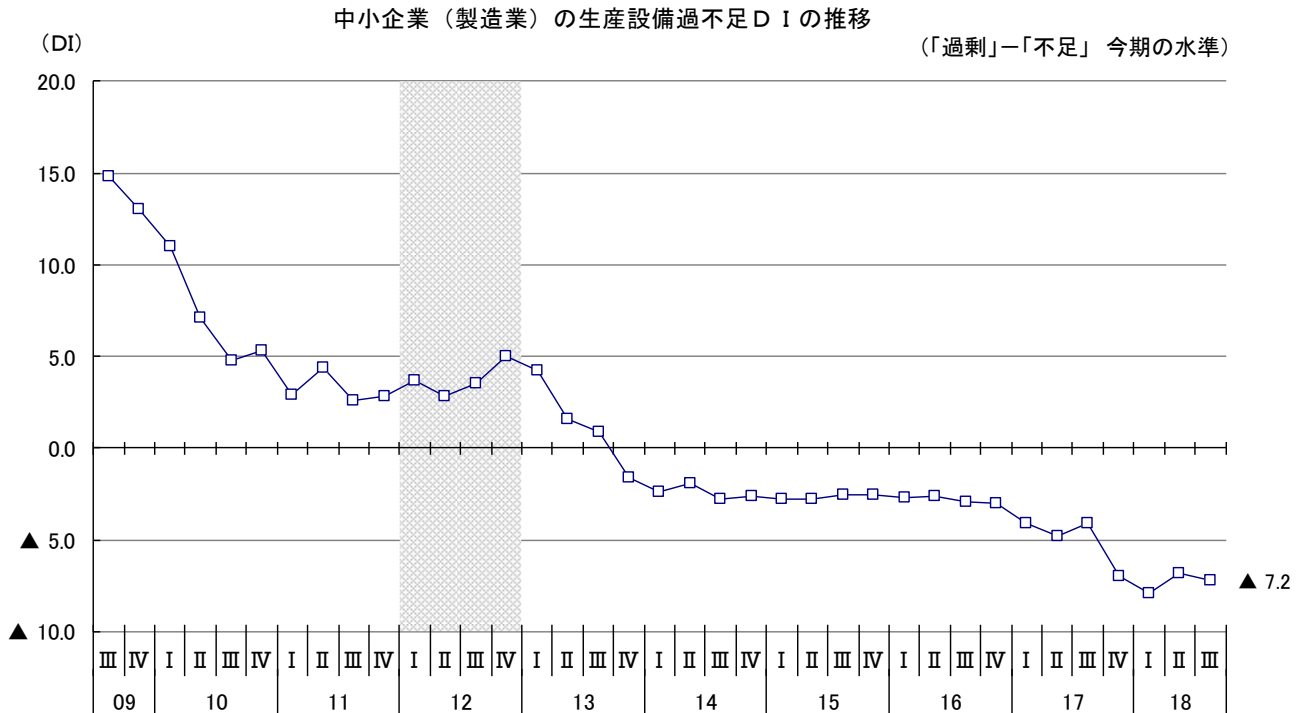
全産業の長期資金借入難易度D Iは、(前期▲2.7→) ▲3.0(前期差0.3ポイント減)とマイナス幅がやや拡大し、全産業の短期資金借入難易度D Iも、(前期▲0.4→) ▲0.9(前期差0.5ポイント減)とマイナス幅がやや拡大した。





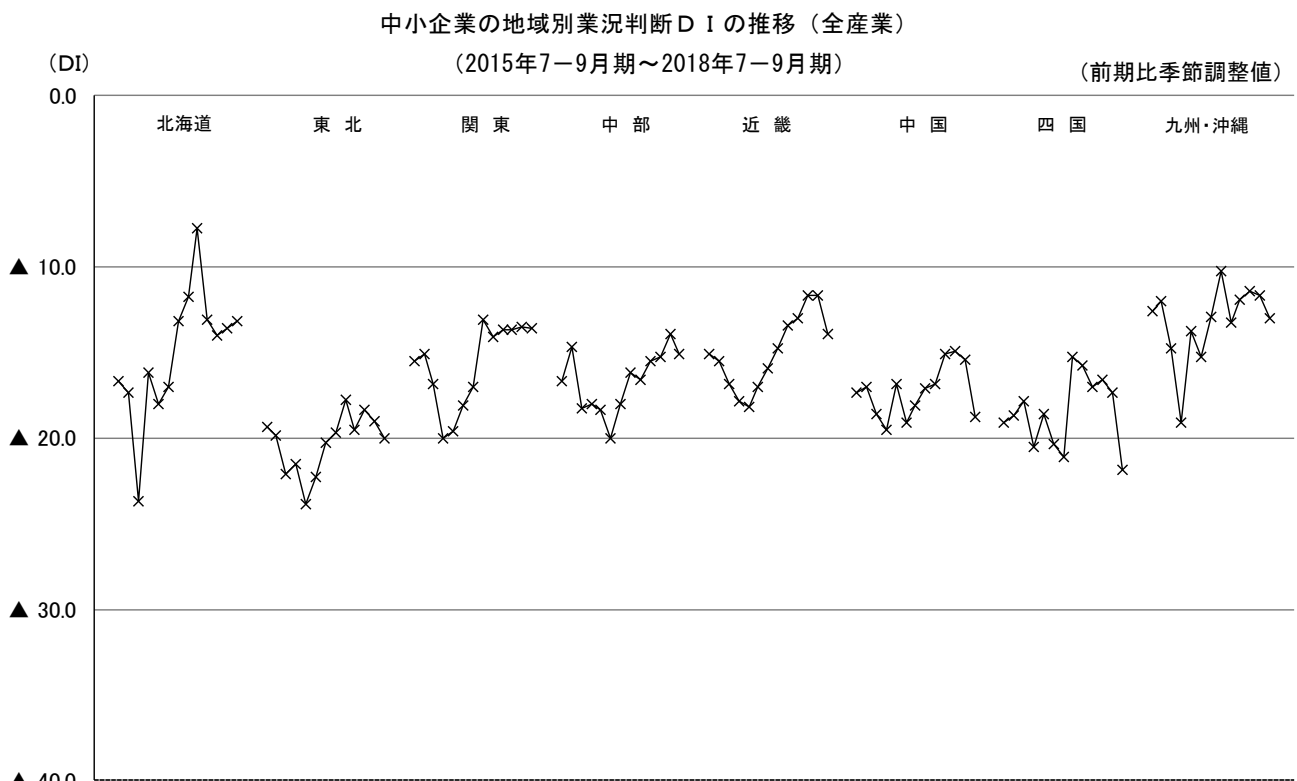
## 6. 生産設備過不足D I（15ページ参照）

製造業の生産設備過不足D I（「過剰」－「不足」、今期の水準）は、（前期▲6.8→）▲7.2（前期差0.4ポイント減）とマイナス幅がやや拡大した。13年10－12月期より20期連続して不足超となっている。



## 7. 地域別業況判断D I（16～19ページ参照）

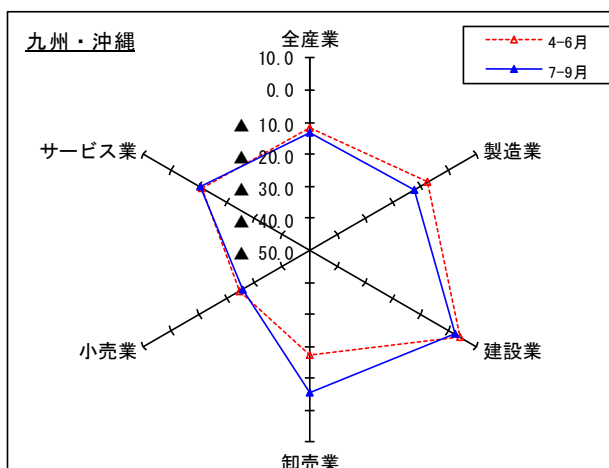
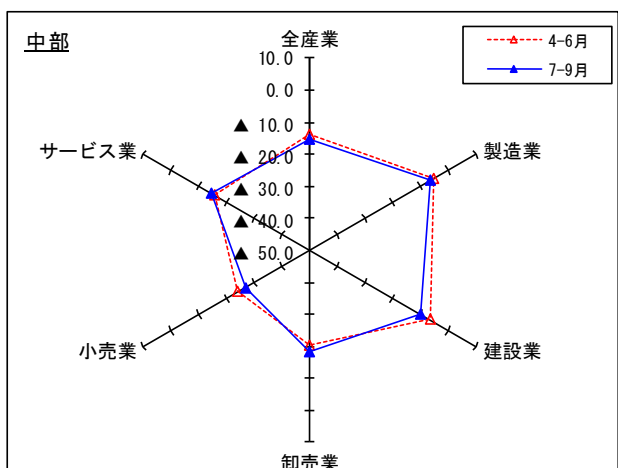
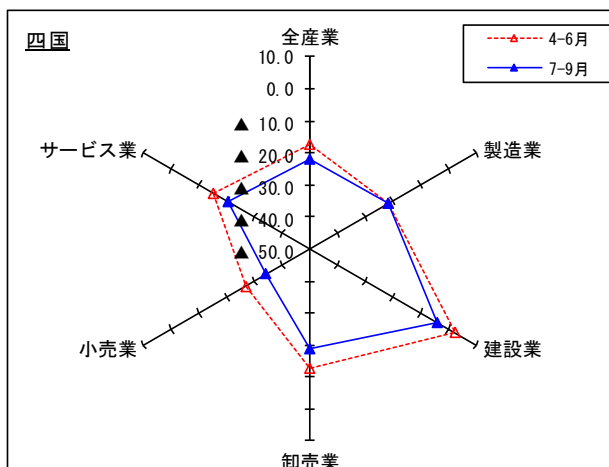
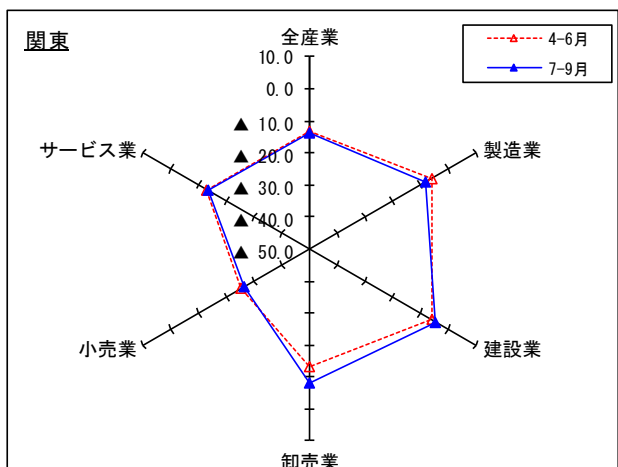
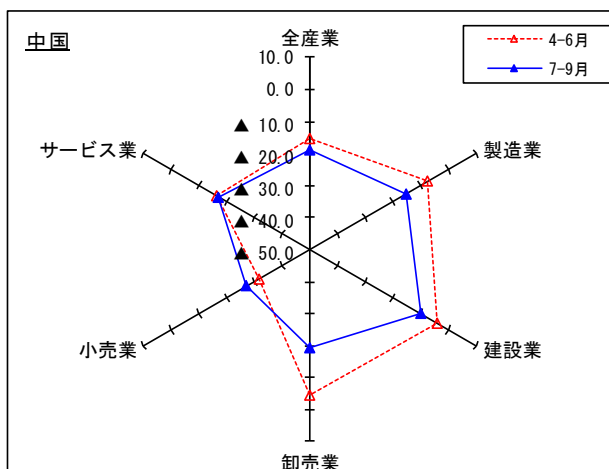
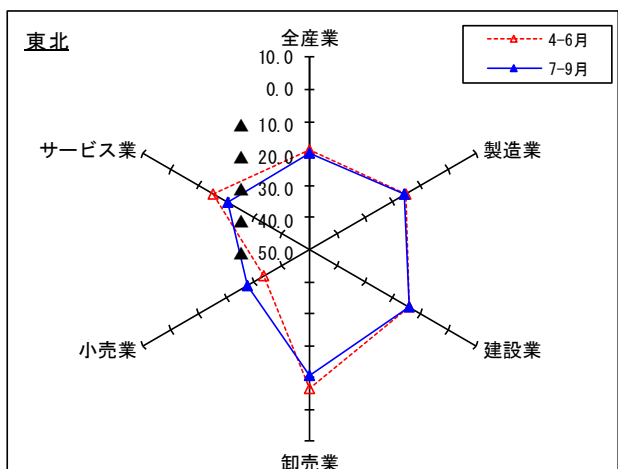
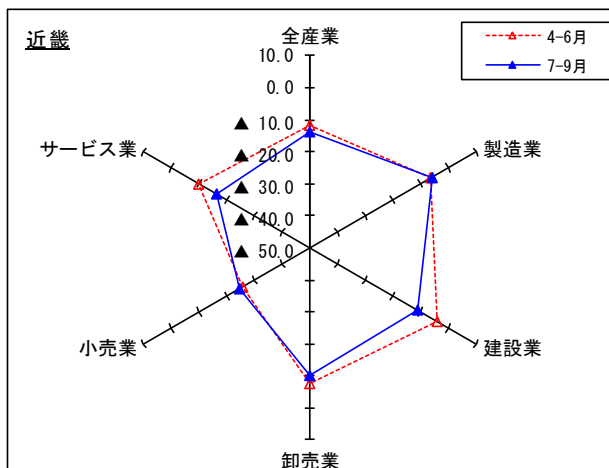
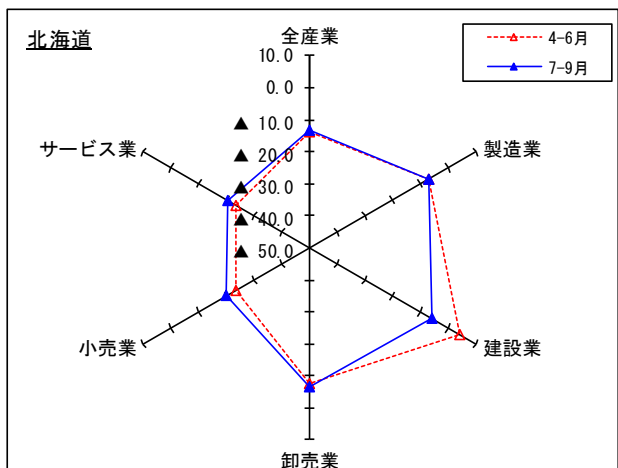
地域別の業況判断D I（全産業）は、北海道でマイナス幅が縮小し、四国、中国、近畿、九州・沖縄、中部、東北、関東でマイナス幅が拡大した。



（注）1. 地域区分は、各経済産業局管内の都道府県により区分している。

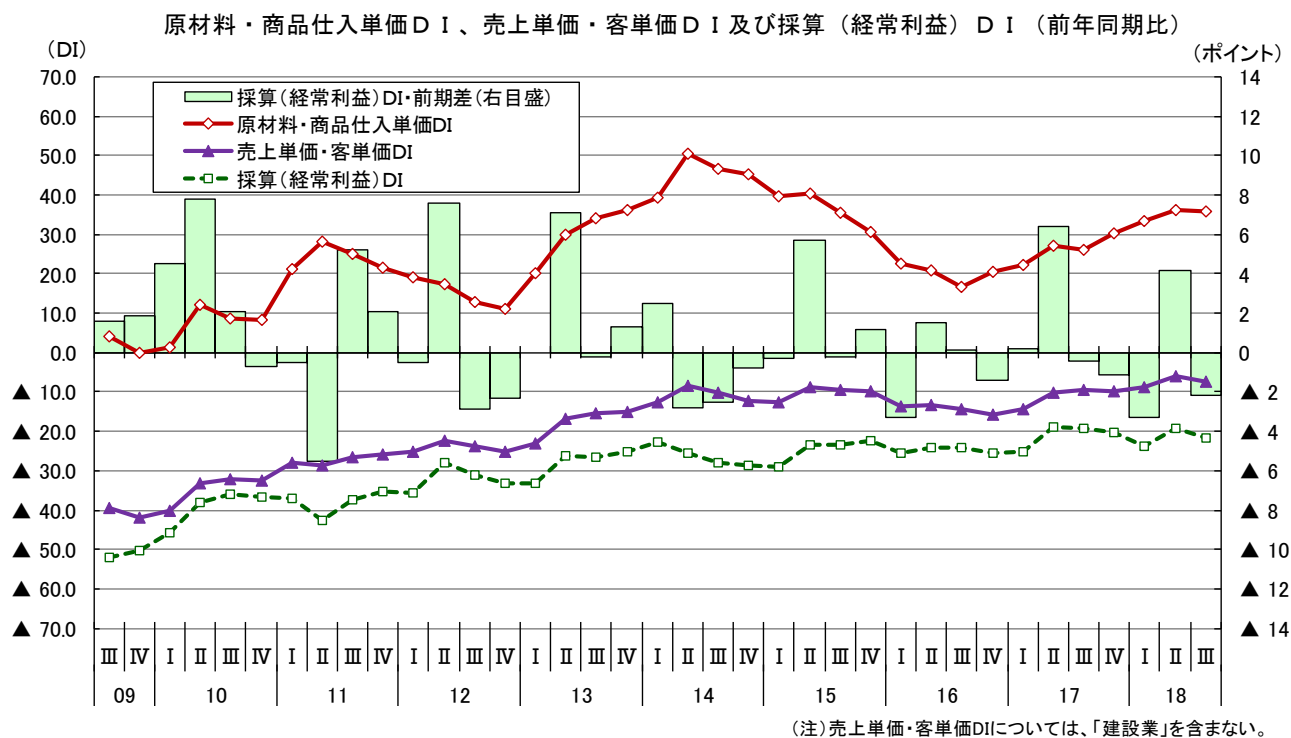
2. 関東には、新潟、長野、山梨、静岡の各県、中部には、石川、富山の各県、近畿には、福井県を含む。九州・沖縄は、九州各県と沖縄県の合計。

## 各地域における産業別の動向（業況判断DI・前期比季節調整値）



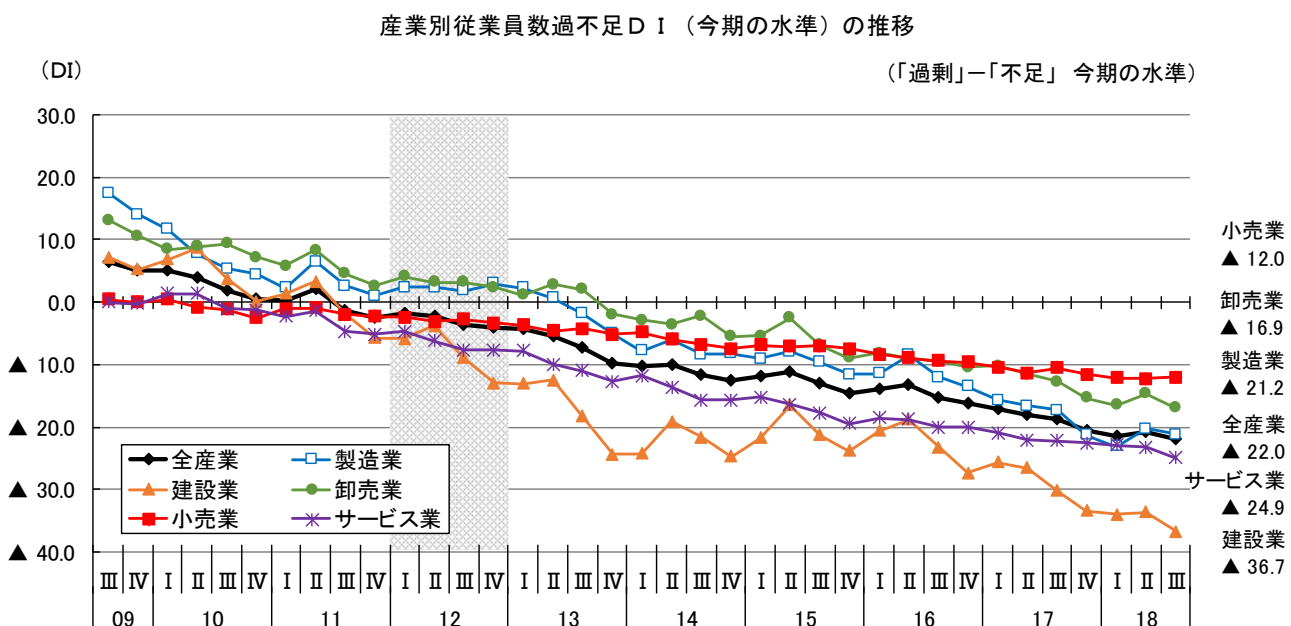
＜トピックス①＞ 原材料・商品仕入単価、売上単価と採算（経常利益）の各DIの動きについて

今期の原材料・商品仕入単価DI（「上昇」－「低下」、前年同期比）は、（前期36.2→）35.8（前期差0.4ポイント減）と4期ぶりにプラス幅が縮小した。また売上単価・客単価DI（同）も、（前期▲6.0→）▲7.5（前期差1.5ポイント減）と3期ぶりにマイナス幅が拡大し、採算（経常利益）DI（「好転」－「悪化」、前年同期比）は、（前期▲19.4→）▲21.6（前期差2.2ポイント減）と2期ぶりにマイナス幅が拡大した。



＜トピックス②＞ 従業員数過不足DI（今期の水準）の推移について

従業員数過不足DI（「過剰」－「不足」、今期の水準）は、（前期▲20.7→）▲22.0（前期差1.3ポイント減）と2期ぶりにマイナス幅が拡大し、不足感が強まった。産業別に見ると、小売業を除く産業でマイナス幅が拡大した。



## 【調査対象企業のコメント】

- ・ 異常気象による野菜等の仕入れ単価の上昇が引き続き大きく影響しているので、売り上げが増えても収支はあまりかわらないと思います。〔飲食業 北海道〕
- ・ 自社ブランド事業の受注状況が好調。少しずつであるが海外事業がEU中心に売上が伸びてきている。自社の特徴を生かした商品を積極的に展開したい。〔繊維工業 山形〕
- ・ 自動車業界の大変革やグローバル調達による見積案件の減少や価格競争の激化が加速しており、新規受注獲得が困難。技術開発、多能工化、自動化に加えてAIやIOTを駆使して生産性向上を図らなければならない。〔輸送用機械器具 茨城〕
- ・ 例年に比べかなり暑い影響でお酒の需要減につながっているように感じる。また、ここ数年続いていた日本酒ブームも一段落してきている。外国人を含めた観光需要は、まだ勢いがあり今後も期待できる部分だと思う。〔食料品 栃木〕
- ・ 7月～9月は夏涸れで例年引合いは減少するが、今年は特に厳しい。業積は前期に引続き悪化の状況が続いており、年度後半からの需要回復に期待せざるを得ない。〔電気・情報通信機械器具・電子部品 東京〕
- ・ 猛暑および週末を中心に連続発生した台風の影響で予約は停滞、更には従業員欠員による売止め・予約制限が、人数・売上減に拍車をかけた。天候不順による食材仕入単価も上昇。この傾向はまだ続きそう。〔宿泊業 静岡〕
- ・ 今年は天候不順で猛暑が続き、家庭のエアコン買換えが多く、多量のエアコン・扇風機等夏物商品が好調に売れ利益が好転した。〔小売業 石川〕
- ・ 豪雨被害を受けたJR高山線の運休の影響や猛暑により、観光客が減少しているように思います。本年中は、その影響が残るかなり厳しい状況が続きそうです。〔宿泊業 岐阜〕
- ・ 顧客が高齢化により車両の買取りが増加している。若い顧客が続かないので顧客が確実に減少している。〔小売業 大阪〕
- ・ 引き合いは、多い状態が続いているが、少ロット生産を行うための技術者の育成、確保が課題となっている。最低賃金上昇による労務費の上昇分を製品価格にどうやって反映させていくかも課題である。〔その他の製造業 奈良〕
- ・ 売上、利益ともに好転しているが、競合他社の参入による取引の継続性に不安を感じます。人件費、発送配達費の上昇による経費増をカバーしていく売上総利益の確保が課題です。〔卸売業 兵庫〕
- ・ 同業他社が少ないため受注量は増加しているが労働時間が不規則なことと、若年者不足が大きな課題。〔情報通信・広告業 鳥取〕
- ・ 猛暑により、近くのお客様の来店数が減少した。また西日本豪雨の影響で、観光客が激減し、旅館等の取引先からの注文が減少した。天候による売上減が大きかったが後半は例年並みになりそうである。〔食料品 島根〕
- ・ 7月は西日本豪雨の影響により、酷暑も相まって売上が激減した。しかし、8月初旬以降、徐々に売上も回復しており、9月以降も受注の見込みがあるため、前年同様の売上が確保できる予定である。〔建設業 岡山〕
- ・ 従業員数を増やす事が出来れば生産量、売上高も増加するが現状人員で一定の生産量を維持するのが精一杯。人員減少傾向にあるため外部環境が良く引合いがあってもこれ以上の注文を受ける事が難しい。〔鉄鋼・非鉄金属 広島〕
- ・ 7月の西日本豪雨災害の影響で自動車業界の生産が一時停止し、各工場からの生産設備消耗部品の発注量が減少したが、盆明けからは通常に戻りつつある。〔機械器具 山口〕
- ・ 運転手の確保をはじめ、残業時間削減のための方策などに頭を悩ませている。大幅な運賃の値上げもできず、又、軽油の値上りによる収益悪化に苦慮している。〔対事業所サービス業 香川〕
- ・ 西日本豪雨災害により、当面の事業が災害応援等でスタートできず、出荷量が激減している。反面来期に向けては、復旧工事等始めれば出荷回復が見込まれる。〔窯業・土石製品 愛媛〕
- ・ 例年、夏場は売れ行きが鈍る時期ではありますが、今年は採算のよい別注品の受注があって昨年よりは若干利益率がよかった様です。しかしながら依然として業況は盛り上がり欠けていて、昨年程度が精一杯の様です。〔家具・装備品 福岡〕
- ・ 長崎と天草地方の潜伏キリシタン関連遺産が世界遺産に登録されたことで、観光客が急激に増加し、売り上げの増加につながった。〔対個人サービス業 長崎〕
- ・ 百貨店関係は減少。ネット販売は昨比3倍の勢いで増加。販路によって差が激しい。ネット販売は、まだまだ伸びしろがあるため、経営資源を集中投下し、来期につなげる予定。〔木材・木製品 宮崎〕

## 主要DI時系列表

### 1. 業況判断DI（「好転」-「悪化」 前期比季節調整値）

#### 1-(1) 全産業

産 業	2017年				2018年			前期差	2018年 10-12月見通し	今期と の差
	1-3月	4-6月	7-9月	10-12月	1-3月	4-6月	7-9月			
全産業	▲ 16.9	▲ 14.5	▲ 14.9	▲ 14.4	▲ 13.9	▲ 14.0	▲ 15.6	▲ 1.6	▲ 10.4	5.2
中規模	▲ 9.2	▲ 6.8	▲ 9.1	▲ 8.5	▲ 8.0	▲ 7.1	▲ 9.9	▲ 2.8	▲ 4.8	5.1
小規模	▲ 18.9	▲ 16.7	▲ 16.4	▲ 16.1	▲ 15.6	▲ 16.0	▲ 17.0	▲ 1.0	▲ 11.7	5.3
製造業	▲ 12.7	▲ 10.9	▲ 11.0	▲ 8.2	▲ 10.1	▲ 8.5	▲ 10.5	▲ 2.0	▲ 4.5	6.0
非製造業	▲ 18.2	▲ 15.7	▲ 16.1	▲ 16.5	▲ 15.3	▲ 15.9	▲ 17.2	▲ 1.3	▲ 12.2	5.0

#### 1-(2) 製造業

業 種	2017年				2018年			前期差	2018年 10-12月見通し	今期と の差
	1-3月	4-6月	7-9月	10-12月	1-3月	4-6月	7-9月			
食料品	▲ 12.0	▲ 10.2	▲ 13.5	▲ 12.5	▲ 11.2	▲ 11.4	▲ 12.3	▲ 0.9	▲ 3.5	8.8
繊維工業	▲ 19.3	▲ 17.4	▲ 15.8	▲ 11.5	▲ 12.8	▲ 13.0	▲ 11.5	1.5	▲ 2.9	8.6
木材・木製品	▲ 13.5	▲ 12.0	▲ 17.3	▲ 17.5	▲ 17.3	▲ 16.7	▲ 13.5	3.2	▲ 4.4	9.1
家具・装備品	▲ 14.4	▲ 14.8	▲ 14.5	▲ 13.2	▲ 20.2	▲ 12.5	▲ 17.6	▲ 5.1	▲ 12.4	5.2
パルプ・紙・紙加工品	▲ 10.9	▲ 13.0	▲ 0.9	2.9	▲ 0.9	10.6	3.6	▲ 7.0	▲ 2.4	▲ 6.0
印刷	▲ 23.9	▲ 25.8	▲ 23.7	▲ 23.6	▲ 27.1	▲ 25.7	▲ 21.7	4.0	▲ 17.3	4.4
化学	▲ 10.3	0.4	1.2	0.1	1.1	▲ 1.0	▲ 2.1	▲ 1.1	13.4	15.5
窯業・土石製品	▲ 20.8	▲ 10.7	▲ 19.9	▲ 23.6	▲ 20.0	▲ 10.5	▲ 21.0	▲ 10.5	▲ 16.0	5.0
鉄鋼・非鉄金属	▲ 2.9	▲ 2.1	▲ 3.4	3.4	▲ 2.8	12.0	▲ 8.7	▲ 20.7	7.5	16.2
金属製品	▲ 8.0	▲ 3.4	▲ 2.0	2.4	▲ 1.5	▲ 2.8	▲ 3.0	▲ 0.2	▲ 2.5	0.5
機械器具	▲ 9.7	▲ 1.0	▲ 2.2	2.9	▲ 1.5	1.2	▲ 2.2	▲ 3.4	▲ 2.6	▲ 0.4
電気・情報通信機械器具・電子部品	▲ 7.3	▲ 6.5	▲ 3.8	0.5	▲ 3.2	▲ 4.8	▲ 10.2	▲ 5.4	0.2	10.4
輸送用機械器具	▲ 1.2	▲ 9.5	▲ 0.8	2.6	▲ 2.8	▲ 0.9	▲ 2.3	▲ 1.4	0.1	2.4
その他の製造業	▲ 13.6	▲ 14.9	▲ 12.0	▲ 6.5	▲ 8.7	▲ 9.2	▲ 10.0	▲ 0.8	▲ 1.9	8.1

#### 1-(3) 非製造業

産 業 ・ 業 種	2017年				2018年			前期差	2018年 10-12月見通し	今期と の差
	1-3月	4-6月	7-9月	10-12月	1-3月	4-6月	7-9月			
建設業	▲ 8.4	▲ 6.6	▲ 7.9	▲ 6.0	▲ 4.1	▲ 3.8	▲ 6.6	▲ 2.8	▲ 4.5	2.1
総合工事業	▲ 8.0	▲ 6.4	▲ 9.1	▲ 5.4	▲ 4.2	▲ 4.9	▲ 5.5	▲ 0.6	▲ 5.5	0.0
職別・設備工事業	▲ 9.0	▲ 6.5	▲ 6.7	▲ 6.9	▲ 3.8	▲ 2.2	▲ 7.7	▲ 5.5	▲ 3.2	4.5
卸売業	▲ 15.8	▲ 13.0	▲ 11.4	▲ 13.5	▲ 13.5	▲ 12.0	▲ 11.0	1.0	▲ 6.4	4.6
小売業	▲ 28.1	▲ 25.6	▲ 26.4	▲ 26.8	▲ 22.6	▲ 26.7	▲ 26.7	0.0	▲ 20.1	6.6
サービス業	▲ 15.4	▲ 12.2	▲ 12.5	▲ 13.8	▲ 14.8	▲ 13.5	▲ 15.4	▲ 1.9	▲ 10.7	4.7
宿泊業	▲ 16.7	▲ 7.6	▲ 8.5	▲ 16.0	▲ 20.6	▲ 13.9	▲ 22.9	▲ 9.0	▲ 19.6	3.3
飲食業	▲ 19.5	▲ 17.0	▲ 17.9	▲ 18.4	▲ 20.2	▲ 21.2	▲ 20.8	0.4	▲ 13.0	7.8
対個人サービス業	▲ 18.7	▲ 17.2	▲ 16.9	▲ 16.4	▲ 16.0	▲ 17.1	▲ 18.0	▲ 0.9	▲ 13.6	4.4
対個人サービス業 (生活関連)	▲ 19.5	▲ 17.6	▲ 17.1	▲ 16.3	▲ 16.3	▲ 17.3	▲ 18.1	▲ 0.8	▲ 11.9	6.2
対個人サービス業 (自動車整備その他)	▲ 16.8	▲ 15.8	▲ 16.4	▲ 17.0	▲ 15.7	▲ 16.2	▲ 17.6	▲ 1.4	▲ 17.9	▲ 0.3
対事業所サービス業	▲ 6.7	▲ 4.3	▲ 5.0	▲ 5.2	▲ 6.6	▲ 3.4	▲ 5.6	▲ 2.2	▲ 2.9	2.7
対事業所サービス業 (運送・倉庫)	▲ 12.3	▲ 9.9	▲ 13.1	▲ 10.6	▲ 9.0	▲ 6.3	▲ 13.2	▲ 6.9	▲ 8.2	5.0
対事業所サービス業 (専門技術その他)	▲ 5.0	▲ 2.5	▲ 2.8	▲ 3.5	▲ 5.8	▲ 2.5	▲ 3.3	▲ 0.8	▲ 1.5	1.8
情報通信・広告業	▲ 3.1	▲ 0.2	4.8	▲ 2.2	▲ 2.9	1.5	▲ 0.3	▲ 1.8	4.9	5.2

2. -(1) 売上額DI (「増加」-「減少」 前期比季節調整値)

産 業	2017年				2018年			前期差
	1-3月	4-6月	7-9月	10-12月	1-3月	4-6月	7-9月	
全産業	▲ 14.4	▲ 13.4	▲ 14.1	▲ 12.5	▲ 13.2	▲ 12.5	▲ 14.8	▲ 2.3
製造業	▲ 10.7	▲ 9.3	▲ 10.2	▲ 5.4	▲ 9.4	▲ 8.3	▲ 11.1	▲ 2.8
非製造業	▲ 15.7	▲ 14.7	▲ 15.3	▲ 14.8	▲ 14.5	▲ 13.8	▲ 16.0	▲ 2.2
建設業	▲ 7.0	▲ 9.0	▲ 8.7	▲ 6.1	▲ 6.1	▲ 2.8	▲ 9.4	▲ 6.6
卸売業	▲ 13.4	▲ 11.3	▲ 10.3	▲ 12.6	▲ 12.4	▲ 13.3	▲ 9.2	4.1
小売業	▲ 23.9	▲ 23.5	▲ 24.8	▲ 23.6	▲ 19.5	▲ 22.7	▲ 23.6	▲ 0.9
サービス業	▲ 13.5	▲ 10.7	▲ 11.5	▲ 12.1	▲ 14.2	▲ 11.5	▲ 14.0	▲ 2.5

2. -(2) 売上単価・客単価DI (「上昇」-「低下」 前期比季節調整値)

産 業	2017年				2018年			前期差
	1-3月	4-6月	7-9月	10-12月	1-3月	4-6月	7-9月	
全産業	▲ 11.2	▲ 10.1	▲ 9.5	▲ 8.3	▲ 7.2	▲ 7.6	▲ 7.9	▲ 0.3
製造業	▲ 5.4	▲ 4.1	▲ 2.7	▲ 1.3	▲ 0.7	▲ 0.3	▲ 0.9	▲ 0.6
非製造業	▲ 13.5	▲ 12.4	▲ 12.1	▲ 11.1	▲ 9.7	▲ 10.4	▲ 10.7	▲ 0.3
卸売業	▲ 1.1	▲ 1.1	0.6	2.9	5.4	4.0	9.8	5.8
小売業	▲ 20.7	▲ 20.2	▲ 19.8	▲ 17.8	▲ 15.4	▲ 18.2	▲ 18.8	▲ 0.6
サービス業	▲ 9.9	▲ 8.9	▲ 8.5	▲ 8.3	▲ 8.0	▲ 7.5	▲ 8.5	▲ 1.0

2. -(3) 売上単価・客単価DI (「上昇」-「低下」 前年同期比)

産 業	2017年				2018年			前期差	2018年 10-12月見通し	今期と の差
	1-3月	4-6月	7-9月	10-12月	1-3月	4-6月	7-9月			
全産業	▲ 14.2	▲ 10.2	▲ 9.5	▲ 9.7	▲ 8.9	▲ 6.0	▲ 7.5	▲ 1.5	▲ 7.4	0.1
製造業	▲ 6.7	▲ 4.0	▲ 2.2	▲ 0.6	0.2	2.7	1.9	▲ 0.8	1.9	0.0
非製造業	▲ 17.1	▲ 12.6	▲ 12.3	▲ 13.3	▲ 12.5	▲ 9.3	▲ 11.1	▲ 1.8	▲ 11.1	0.0
卸売業	▲ 2.5	1.3	2.2	5.2	8.2	9.6	10.9	1.3	10.7	▲ 0.2
小売業	▲ 26.3	▲ 22.6	▲ 22.3	▲ 23.0	▲ 21.8	▲ 18.4	▲ 22.2	▲ 3.8	▲ 21.1	1.1
サービス業	▲ 12.8	▲ 7.6	▲ 7.5	▲ 9.4	▲ 9.3	▲ 6.2	▲ 7.0	▲ 0.8	▲ 7.5	▲ 0.5

3. 原材料・商品仕入単価DI (「上昇」-「低下」 前年同期比)

産 業	2017年				2018年			前期差	2018年 10-12月見通し	今期と の差
	1-3月	4-6月	7-9月	10-12月	1-3月	4-6月	7-9月			
全産業	22.1	27.1	25.9	30.1	33.5	36.2	35.8	▲ 0.4	30.4	▲ 5.4
製造業	26.1	33.9	32.4	38.6	43.5	49.9	48.2	▲ 1.7	40.7	▲ 7.5
非製造業	20.7	25.0	23.9	27.3	30.3	31.9	31.8	▲ 0.1	27.1	▲ 4.7
建設業	26.2	29.5	27.3	30.4	33.8	40.6	38.9	▲ 1.7	34.2	▲ 4.7
卸売業	20.8	26.5	27.7	29.7	34.5	37.8	40.7	2.9	38.2	▲ 2.5
小売業	13.6	19.0	16.6	20.8	23.6	23.5	23.7	0.2	19.5	▲ 4.2
サービス業	24.2	27.6	27.5	30.9	33.3	33.8	33.7	▲ 0.1	28.2	▲ 5.5

4. 在庫水準DI (「過剰」-「不足」 今期の水準)

産 業	2017年				2018年			前期差
	1-3月	4-6月	7-9月	10-12月	1-3月	4-6月	7-9月	
全産業	7.0	7.8	7.5	7.7	6.6	7.7	7.1	▲ 0.6
製造業	2.6	2.5	2.7	1.9	1.1	2.2	2.2	0.0
非製造業	10.1	11.7	11.2	12.0	10.8	11.8	10.6	▲ 1.2
卸売業	12.9	14.2	14.6	13.9	14.4	13.7	15.1	1.4
小売業	9.4	11.0	10.3	11.5	10.0	11.3	9.5	▲ 1.8

5. 採算(経常利益)DI (「好転」-「悪化」 前年同期比)

産 業	2017年				2018年			前期差	2018年 10-12月見通し	今期と の差
	1-3月	4-6月	7-9月	10-12月	1-3月	4-6月	7-9月			
全産業	▲ 25.2	▲ 18.8	▲ 19.2	▲ 20.3	▲ 23.6	▲ 19.4	▲ 21.6	▲ 2.2	▲ 18.0	3.6
製造業	▲ 21.1	▲ 14.4	▲ 14.8	▲ 12.0	▲ 16.7	▲ 14.1	▲ 17.1	▲ 3.0	▲ 12.5	4.6
非製造業	▲ 26.6	▲ 20.2	▲ 20.5	▲ 23.0	▲ 25.8	▲ 21.1	▲ 23.1	▲ 2.0	▲ 19.8	3.3
建設業	▲ 17.2	▲ 12.5	▲ 14.6	▲ 11.3	▲ 15.9	▲ 12.6	▲ 15.1	▲ 2.5	▲ 14.5	0.6
卸売業	▲ 19.3	▲ 16.8	▲ 14.3	▲ 14.8	▲ 18.6	▲ 19.0	▲ 19.2	▲ 0.2	▲ 12.9	6.3
小売業	▲ 36.7	▲ 29.3	▲ 29.5	▲ 33.7	▲ 34.4	▲ 29.2	▲ 31.2	▲ 2.0	▲ 27.0	4.2
サービス業	▲ 24.1	▲ 17.0	▲ 17.2	▲ 20.9	▲ 24.5	▲ 18.7	▲ 20.9	▲ 2.2	▲ 17.8	3.1

6. 資金繰りDI (「好転」-「悪化」 前期比季節調整値)

産 業	2017年				2018年			前期差
	1-3月	4-6月	7-9月	10-12月	1-3月	4-6月	7-9月	
全産業	▲ 12.8	▲ 11.5	▲ 11.3	▲ 11.5	▲ 11.8	▲ 11.3	▲ 11.9	▲ 0.6
製造業	▲ 11.3	▲ 10.0	▲ 9.4	▲ 7.5	▲ 9.2	▲ 8.5	▲ 9.2	▲ 0.7
非製造業	▲ 13.5	▲ 11.9	▲ 12.0	▲ 12.7	▲ 12.6	▲ 12.2	▲ 12.8	▲ 0.6
建設業	▲ 6.5	▲ 5.1	▲ 5.0	▲ 4.0	▲ 4.9	▲ 3.6	▲ 3.7	▲ 0.1
卸売業	▲ 6.5	▲ 6.3	▲ 4.3	▲ 5.2	▲ 6.4	▲ 9.5	▲ 6.7	2.8
小売業	▲ 20.2	▲ 18.5	▲ 19.1	▲ 20.2	▲ 18.6	▲ 19.0	▲ 20.2	▲ 1.2
サービス業	▲ 12.1	▲ 10.6	▲ 11.0	▲ 11.8	▲ 12.2	▲ 10.9	▲ 12.1	▲ 1.2

7. 借入難易度 (「容易」-「困難」 前期比季節調整値)

(上段:長期資金、下段:短期資金)

産 業	2017年				2018年			前期差	2018年 10-12月見通し	今期と の差
	1-3月	4-6月	7-9月	10-12月	1-3月	4-6月	7-9月			
全産業	▲ 3.6	▲ 3.2	▲ 2.5	▲ 2.1	▲ 2.4	▲ 2.7	▲ 3.0	▲ 0.3	▲ 4.2	▲ 1.2
	▲ 1.6	▲ 0.9	▲ 0.4	▲ 0.3	▲ 0.4	▲ 0.4	▲ 0.9	▲ 0.5	▲ 2.2	▲ 1.3
製造業	▲ 1.0	▲ 0.6	0.4	1.3	0.8	0.2	0.4	0.2	▲ 0.7	▲ 1.1
	1.8	1.9	2.8	3.5	3.1	3.4	3.1	▲ 0.3	1.6	▲ 1.5
非製造業	▲ 4.6	▲ 4.1	▲ 3.4	▲ 3.4	▲ 3.7	▲ 3.8	▲ 4.1	▲ 0.3	▲ 5.4	▲ 1.3
	▲ 2.6	▲ 1.9	▲ 1.4	▲ 1.6	▲ 1.5	▲ 1.8	▲ 2.2	▲ 0.4	▲ 3.6	▲ 1.4
建設業	1.9	2.3	3.5	3.9	3.5	4.0	3.6	▲ 0.4	1.2	▲ 2.4
	4.1	5.3	5.8	5.9	6.0	6.7	5.6	▲ 1.1	3.2	▲ 2.4
卸売業	0.9	2.8	2.6	3.7	1.7	2.9	0.6	▲ 2.3	0.3	▲ 0.3
	3.3	4.7	4.7	6.0	2.5	4.3	3.4	▲ 0.9	2.2	▲ 1.2
小売業	▲ 9.3	▲ 8.9	▲ 8.2	▲ 8.6	▲ 7.4	▲ 8.7	▲ 8.6	0.1	▲ 9.7	▲ 1.1
	▲ 6.9	▲ 6.3	▲ 5.7	▲ 6.6	▲ 5.2	▲ 6.4	▲ 6.7	▲ 0.3	▲ 8.0	▲ 1.3
サービス業	▲ 4.7	▲ 4.7	▲ 3.8	▲ 3.8	▲ 4.5	▲ 4.7	▲ 4.8	▲ 0.1	▲ 6.3	▲ 1.5
	▲ 3.8	▲ 3.3	▲ 2.6	▲ 2.7	▲ 2.9	▲ 3.1	▲ 3.4	▲ 0.3	▲ 4.5	▲ 1.1

8. 従業員数DI (「増加」-「減少」 前年同期比)

産 業	2017年				2018年			前期差	2018年 10-12月見通し	今期と の差
	1-3月	4-6月	7-9月	10-12月	1-3月	4-6月	7-9月			
全産業	▲ 5.1	▲ 2.2	▲ 3.5	▲ 3.4	▲ 5.3	▲ 3.4	▲ 4.0	▲ 0.6	▲ 2.7	1.3
製造業	▲ 3.8	0.4	▲ 1.6	▲ 0.7	▲ 3.2	0.3	▲ 1.8	▲ 2.1	▲ 0.6	1.2
非製造業	▲ 5.6	▲ 3.1	▲ 4.2	▲ 4.3	▲ 5.9	▲ 4.6	▲ 4.7	▲ 0.1	▲ 3.4	1.3
建設業	▲ 3.7	▲ 0.8	▲ 3.0	▲ 1.9	▲ 5.1	▲ 2.2	▲ 2.9	▲ 0.7	▲ 2.2	0.7
卸売業	▲ 1.3	0.6	▲ 0.9	▲ 1.6	▲ 3.0	▲ 0.3	▲ 0.3	0.0	▲ 0.4	▲ 0.1
小売業	▲ 6.0	▲ 4.6	▲ 4.8	▲ 5.4	▲ 6.5	▲ 6.5	▲ 6.3	0.2	▲ 5.3	1.0
サービス業	▲ 6.9	▲ 3.9	▲ 5.0	▲ 5.1	▲ 6.4	▲ 5.1	▲ 5.3	▲ 0.2	▲ 3.1	2.2

### 9. 従業員数過不足DI（「過剰」-「不足」 今期の水準）

産 業	2017年				2018年			前期差
	1-3月	4-6月	7-9月	10-12月	1-3月	4-6月	7-9月	
全産業	▲ 17.1	▲ 18.1	▲ 18.7	▲ 20.6	▲ 21.5	▲ 20.7	▲ 22.0	▲ 1.3
製造業	▲ 15.7	▲ 16.6	▲ 17.3	▲ 21.3	▲ 23.1	▲ 20.3	▲ 21.2	▲ 0.9
非製造業	▲ 17.5	▲ 18.6	▲ 19.1	▲ 20.4	▲ 20.9	▲ 20.9	▲ 22.3	▲ 1.4
建設業	▲ 25.6	▲ 26.6	▲ 30.2	▲ 33.4	▲ 34.0	▲ 33.6	▲ 36.7	▲ 3.1
卸売業	▲ 10.2	▲ 11.6	▲ 12.7	▲ 15.3	▲ 16.5	▲ 14.7	▲ 16.9	▲ 2.2
小売業	▲ 10.4	▲ 11.3	▲ 10.5	▲ 11.6	▲ 12.1	▲ 12.2	▲ 12.0	0.2
サービス業	▲ 20.9	▲ 22.1	▲ 22.2	▲ 22.6	▲ 22.9	▲ 23.2	▲ 24.9	▲ 1.7

### 10. 設備投資動向

設備投資実施企業割合（実施企業／回答企業×100） 単位：%

産 業	2017年				2018年			来期計画	今期との差
	1-3月	4-6月	7-9月	10-12月	1-3月	4-6月	7-9月	10-12月	
全産業	15.5	17.0	18.2	18.0	15.2	16.8	17.4	18.4	1.0
製造業	20.1	20.7	23.4	23.9	20.7	21.1	22.6	26.6	4.0
建設業	18.2	20.1	20.1	20.2	17.8	20.2	19.1	18.6	▲ 0.5
卸売業	19.6	20.5	18.6	17.8	16.8	20.5	17.8	19.7	1.9
小売業	9.8	11.6	12.0	12.4	8.9	9.9	11.1	11.7	0.6
サービス業	14.6	16.5	18.2	17.1	14.5	16.7	17.4	16.9	▲ 0.5

### 11. 生産設備過不足DI（「過剰」-「不足」 今期の水準）

産 業	2017年				2018年			前期差
	1-3月	4-6月	7-9月	10-12月	1-3月	4-6月	7-9月	
製造業	▲ 4.1	▲ 4.8	▲ 4.1	▲ 7.0	▲ 7.9	▲ 6.8	▲ 7.2	▲ 0.4

### 12. 経営上の問題点

	今期直面している経営上の問題点(構成比)									
	1位(%)		2位(%)		3位(%)		4位(%)		5位(%)	
製造業	需要の停滞		原材料価格の上昇		従業員の確保難		生産設備の不足・老朽化		製品ニーズの変化への対応	
前々期	1位	19.3	2位	13.3	3位	13.3	4位	12.5	5位	10.6
前期	1位	19.3	2位	14.7	3位	13.6	4位	12.3	5位	10.6
前々期	1位	19.8	3位	12.9	2位	13.8	4位	12.1	5位	10.7
建設業	従業員の確保難		官公需要の停滞		熟練技術者の確保難		民間需要の停滞		材料価格の上昇	
前々期	1位	23.2	2位	13.7	3位	11.8	4位	10.0	5位	9.3
前期	1位	22.0	2位	15.9	3位	11.0	4位	10.2	5位	9.2
前々期	1位	20.8	2位	15.2	3位	11.2	4位	11.1	5位	7.8
卸売業	需要の停滞		仕入単価の上昇		従業員の確保難		大企業の進出による競争の激化		販売単価の低下・上昇難	
前々期	1位	27.6	2位	13.7	3位	10.3	4位	6.9	5位	6.7
前期	1位	29.2	2位	12.2	3位	11.2	5位	7.5	4位	7.6
前々期	1位	29.1	3位	10.6	2位	10.8	5位	8.0	4位	9.1
小売業	大・中型店の進出による競争の激化		需要の停滞		消費者ニーズの変化への対応		購買力の他地域への流出		仕入単価の上昇	
前々期	1位	16.2	2位	16.1	3位	15.9	4位	15.1	5位	6.4
前期	1位	16.9	3位	15.0	2位	16.2	4位	14.9	5位	7.7
前々期	2位	16.9	1位	16.9	3位	16.1	4位	15.0	5位	7.0
サービス業	利用者ニーズの変化への対応		需要の停滞		従業員の確保難		店舗施設の狭隘・老朽化		材料等仕入単価の上昇	
前々期	1位	18.7	2位	14.7	3位	14.4	4位	9.3	5位	8.1
前期	1位	18.9	2位	14.5	3位	13.6	4位	9.1	5位	8.9
前々期	1位	18.8	2位	15.8	3位	13.8	4位	9.1	5位	8.2



### 13. 業況判断DI(経済産業局別)

前期比(季節調整値)

局・産業	2016年				2017年				2018年			前期差	
	1-3月	4-6月	7-9月	10-12月	1-3月	4-6月	7-9月	10-12月	1-3月	4-6月	7-9月		
北海道	製造業	▲ 22.5	▲ 10.0	▲ 10.8	▲ 13.1	▲ 9.1	▲ 5.6	▲ 7.5	▲ 9.4	▲ 10.2	▲ 7.1	▲ 7.1	0.0
	建設業	▲ 15.9	▲ 10.8	▲ 4.3	▲ 5.2	9.0	2.5	▲ 3.4	▲ 7.1	5.8	4.5	▲ 6.0	▲ 10.5
	卸売業	▲ 21.5	▲ 15.6	▲ 13.2	▲ 18.4	▲ 11.6	▲ 9.9	2.0	▲ 10.8	▲ 11.6	▲ 7.4	▲ 6.8	0.6
	小売業	▲ 30.4	▲ 30.8	▲ 29.6	▲ 24.9	▲ 27.7	▲ 32.5	▲ 18.6	▲ 26.8	▲ 28.9	▲ 23.7	▲ 20.2	3.5
	サービス業	▲ 21.3	▲ 15.4	▲ 24.7	▲ 20.7	▲ 14.9	▲ 12.4	▲ 7.2	▲ 10.4	▲ 15.2	▲ 23.2	▲ 20.8	2.4
	全産業	▲ 23.7	▲ 16.2	▲ 18.0	▲ 17.0	▲ 13.2	▲ 11.8	▲ 7.8	▲ 13.1	▲ 14.0	▲ 13.6	▲ 13.2	0.4
東北	製造業	▲ 19.1	▲ 17.0	▲ 18.9	▲ 15.3	▲ 13.2	▲ 10.8	▲ 9.5	▲ 12.2	▲ 8.9	▲ 15.5	▲ 15.6	▲ 0.1
	建設業	▲ 15.0	▲ 11.7	▲ 13.9	▲ 17.5	▲ 12.1	▲ 9.1	▲ 9.4	▲ 12.4	▲ 12.3	▲ 14.1	▲ 13.9	0.2
	卸売業	▲ 14.1	▲ 18.4	▲ 18.1	▲ 16.2	▲ 16.2	▲ 16.4	▲ 21.6	▲ 19.5	▲ 21.7	▲ 6.8	▲ 10.7	▲ 3.9
	小売業	▲ 31.1	▲ 30.4	▲ 34.1	▲ 34.4	▲ 32.5	▲ 37.1	▲ 27.2	▲ 31.1	▲ 29.5	▲ 33.4	▲ 27.6	5.8
	サービス業	▲ 21.6	▲ 22.6	▲ 23.6	▲ 21.1	▲ 20.4	▲ 17.4	▲ 18.4	▲ 19.0	▲ 19.0	▲ 15.0	▲ 20.6	▲ 5.6
	全産業	▲ 22.1	▲ 21.5	▲ 23.9	▲ 22.3	▲ 20.3	▲ 19.7	▲ 17.8	▲ 19.5	▲ 18.4	▲ 19.0	▲ 20.0	▲ 1.0
関東	製造業	▲ 17.5	▲ 21.0	▲ 17.1	▲ 17.1	▲ 13.0	▲ 10.0	▲ 10.0	▲ 7.8	▲ 9.8	▲ 5.9	▲ 8.1	▲ 2.2
	建設業	▲ 9.8	▲ 10.4	▲ 10.2	▲ 11.8	▲ 10.8	▲ 6.9	▲ 5.8	▲ 6.2	▲ 6.4	▲ 5.8	▲ 4.4	1.4
	卸売業	▲ 11.7	▲ 15.5	▲ 18.6	▲ 15.2	▲ 14.8	▲ 5.4	▲ 11.8	▲ 7.8	▲ 11.7	▲ 13.0	▲ 8.0	5.0
	小売業	▲ 27.2	▲ 30.2	▲ 29.2	▲ 27.8	▲ 31.2	▲ 23.3	▲ 28.5	▲ 26.8	▲ 22.6	▲ 25.1	▲ 26.4	▲ 1.3
	サービス業	▲ 13.1	▲ 16.2	▲ 19.2	▲ 15.2	▲ 13.1	▲ 11.3	▲ 11.6	▲ 13.0	▲ 13.7	▲ 13.1	▲ 13.6	▲ 0.5
	全産業	▲ 16.9	▲ 20.0	▲ 19.6	▲ 18.1	▲ 17.0	▲ 13.1	▲ 14.1	▲ 13.7	▲ 13.7	▲ 13.5	▲ 13.6	▲ 0.1
中部	製造業	▲ 15.5	▲ 16.1	▲ 14.8	▲ 15.1	▲ 13.9	▲ 12.5	▲ 14.9	▲ 9.8	▲ 9.9	▲ 5.0	▲ 6.6	▲ 1.6
	建設業	▲ 12.8	▲ 11.8	▲ 7.3	▲ 13.0	▲ 6.7	▲ 8.4	▲ 10.1	▲ 6.7	▲ 5.2	▲ 6.6	▲ 10.1	▲ 3.5
	卸売業	▲ 16.7	▲ 15.1	▲ 22.4	▲ 21.1	▲ 17.4	▲ 19.4	▲ 17.0	▲ 20.4	▲ 17.1	▲ 20.2	▲ 18.1	2.1
	小売業	▲ 30.9	▲ 30.0	▲ 29.4	▲ 33.4	▲ 29.1	▲ 25.1	▲ 26.1	▲ 25.9	▲ 24.2	▲ 24.1	▲ 26.8	▲ 2.7
	サービス業	▲ 13.8	▲ 12.8	▲ 16.4	▲ 16.5	▲ 17.3	▲ 14.4	▲ 12.9	▲ 14.9	▲ 16.5	▲ 15.6	▲ 14.7	0.9
	全産業	▲ 18.3	▲ 18.0	▲ 18.4	▲ 20.0	▲ 18.0	▲ 16.2	▲ 16.6	▲ 15.5	▲ 15.3	▲ 13.9	▲ 15.1	▲ 1.2
近畿	製造業	▲ 12.8	▲ 11.0	▲ 14.8	▲ 12.8	▲ 9.7	▲ 10.9	▲ 7.4	▲ 2.0	▲ 6.2	▲ 6.6	▲ 5.7	0.9
	建設業	▲ 5.7	▲ 16.4	▲ 11.3	▲ 10.3	▲ 12.8	▲ 9.0	▲ 12.7	▲ 6.9	▲ 1.0	▲ 3.9	▲ 11.2	▲ 7.3
	卸売業	▲ 13.9	▲ 17.5	▲ 19.5	▲ 19.7	▲ 17.0	▲ 13.5	▲ 8.1	▲ 12.7	▲ 10.5	▲ 7.7	▲ 10.0	▲ 2.3
	小売業	▲ 27.6	▲ 27.6	▲ 29.7	▲ 26.8	▲ 27.1	▲ 22.7	▲ 24.8	▲ 27.0	▲ 21.0	▲ 25.8	▲ 24.5	1.3
	サービス業	▲ 17.8	▲ 16.7	▲ 15.8	▲ 15.2	▲ 13.2	▲ 14.1	▲ 13.2	▲ 14.9	▲ 12.9	▲ 9.9	▲ 16.3	▲ 6.4
	全産業	▲ 16.9	▲ 17.9	▲ 18.2	▲ 17.0	▲ 15.9	▲ 14.8	▲ 13.4	▲ 13.0	▲ 11.7	▲ 11.7	▲ 13.9	▲ 2.2
中国	製造業	▲ 15.3	▲ 19.1	▲ 16.3	▲ 16.4	▲ 14.4	▲ 13.3	▲ 10.8	▲ 6.9	▲ 13.8	▲ 7.6	▲ 15.2	▲ 7.6
	建設業	▲ 12.9	▲ 14.0	▲ 11.5	▲ 11.6	▲ 13.8	▲ 12.2	▲ 13.8	▲ 9.6	▲ 13.1	▲ 3.9	▲ 9.8	▲ 5.9
	卸売業	▲ 16.9	▲ 24.9	▲ 16.4	▲ 17.1	▲ 15.3	▲ 7.7	▲ 13.0	▲ 21.1	▲ 12.5	▲ 4.6	▲ 19.2	▲ 14.6
	小売業	▲ 31.9	▲ 25.6	▲ 27.1	▲ 28.1	▲ 26.8	▲ 30.2	▲ 27.5	▲ 25.9	▲ 18.4	▲ 31.6	▲ 27.1	4.5
	サービス業	▲ 13.7	▲ 16.4	▲ 9.5	▲ 17.5	▲ 16.8	▲ 13.5	▲ 13.3	▲ 14.0	▲ 14.5	▲ 16.6	▲ 17.1	▲ 0.5
	全産業	▲ 18.6	▲ 19.5	▲ 16.9	▲ 19.1	▲ 18.1	▲ 17.1	▲ 16.9	▲ 15.1	▲ 14.9	▲ 15.4	▲ 18.8	▲ 3.4
四国	製造業	▲ 18.2	▲ 18.2	▲ 19.2	▲ 22.8	▲ 21.3	▲ 14.3	▲ 15.6	▲ 16.2	▲ 17.1	▲ 21.5	▲ 21.6	▲ 0.1
	建設業	▲ 9.5	▲ 9.8	▲ 8.1	▲ 7.8	▲ 7.1	▲ 8.3	▲ 5.5	▲ 0.4	▲ 2.8	2.6	▲ 4.2	▲ 6.8
	卸売業	▲ 12.8	▲ 15.2	▲ 14.2	▲ 12.8	▲ 27.0	▲ 19.6	▲ 15.6	▲ 17.3	▲ 9.5	▲ 12.8	▲ 18.7	▲ 5.9
	小売業	▲ 31.9	▲ 34.7	▲ 30.6	▲ 31.8	▲ 31.3	▲ 22.1	▲ 23.8	▲ 30.4	▲ 25.2	▲ 26.9	▲ 34.2	▲ 7.3
	サービス業	▲ 11.3	▲ 15.9	▲ 14.1	▲ 15.9	▲ 17.3	▲ 12.0	▲ 14.1	▲ 13.9	▲ 15.3	▲ 15.5	▲ 20.4	▲ 4.9
	全産業	▲ 17.9	▲ 20.5	▲ 18.6	▲ 20.4	▲ 21.1	▲ 15.3	▲ 15.8	▲ 17.0	▲ 16.6	▲ 17.4	▲ 21.9	▲ 4.5
九州・沖縄	製造業	▲ 13.9	▲ 14.0	▲ 10.0	▲ 13.1	▲ 10.8	▲ 7.4	▲ 11.3	▲ 8.1	▲ 11.3	▲ 7.6	▲ 12.4	▲ 4.8
	建設業	▲ 10.0	▲ 8.7	▲ 3.4	▲ 4.9	▲ 1.1	0.4	▲ 2.9	1.5	7.1	4.1	2.4	▲ 1.7
	卸売業	▲ 20.1	▲ 21.7	▲ 17.8	▲ 22.8	▲ 11.9	▲ 15.8	▲ 9.4	▲ 9.1	▲ 18.8	▲ 17.3	▲ 5.6	11.7
	小売業	▲ 23.5	▲ 24.3	▲ 22.0	▲ 21.2	▲ 21.0	▲ 19.8	▲ 25.1	▲ 23.6	▲ 18.5	▲ 24.4	▲ 25.6	▲ 1.2
	サービス業	▲ 10.2	▲ 21.5	▲ 14.0	▲ 14.8	▲ 12.8	▲ 8.5	▲ 10.7	▲ 10.7	▲ 11.9	▲ 11.3	▲ 10.7	0.6
	全産業	▲ 14.8	▲ 19.1	▲ 13.8	▲ 15.3	▲ 12.9	▲ 10.3	▲ 13.3	▲ 11.9	▲ 11.4	▲ 11.7	▲ 13.0	▲ 1.3

# 14. 業況判断DI(都道府県別)

## (1) 全産業

前期比(季節調整値)

都道府県	2016年				2017年				2018年			前期差
	1-3月	4-6月	7-9月	10-12月	1-3月	4-6月	7-9月	10-12月	1-3月	4-6月	7-9月	
全 国	▲ 17.6	▲ 19.4	▲ 18.5	▲ 18.4	▲ 16.9	▲ 14.5	▲ 14.9	▲ 14.4	▲ 13.9	▲ 14.0	▲ 15.6	▲ 1.6
北海道	▲ 23.7	▲ 16.2	▲ 18.0	▲ 17.0	▲ 13.2	▲ 11.8	▲ 7.8	▲ 13.1	▲ 14.0	▲ 13.6	▲ 13.2	0.4
道南・道央	▲ 25.6	▲ 19.9	▲ 20.9	▲ 20.2	▲ 12.7	▲ 15.7	▲ 7.9	▲ 13.3	▲ 14.5	▲ 15.1	▲ 13.0	2.1
道北・オホーツク	▲ 18.9	▲ 14.0	▲ 11.8	▲ 12.1	▲ 11.3	▲ 10.4	▲ 12.2	▲ 13.3	▲ 12.3	▲ 14.3	▲ 14.3	0.0
十勝・釧路・根室	▲ 15.7	▲ 11.4	▲ 15.8	▲ 10.0	▲ 9.3	▲ 6.6	▲ 5.3	▲ 11.3	▲ 6.4	▲ 14.5	▲ 13.7	0.8
東 北	▲ 22.1	▲ 21.5	▲ 23.9	▲ 22.3	▲ 20.3	▲ 19.7	▲ 17.8	▲ 19.5	▲ 18.4	▲ 19.0	▲ 20.0	▲ 1.0
青森県	▲ 27.7	▲ 17.8	▲ 24.2	▲ 20.2	▲ 19.4	▲ 23.0	▲ 17.0	▲ 16.9	▲ 11.0	▲ 18.8	▲ 13.4	5.4
岩手県	▲ 17.0	▲ 16.4	▲ 25.7	▲ 16.7	▲ 20.9	▲ 21.3	▲ 19.6	▲ 22.2	▲ 21.1	▲ 13.7	▲ 15.5	▲ 1.8
宮城県	▲ 17.8	▲ 22.2	▲ 25.5	▲ 27.6	▲ 21.9	▲ 15.5	▲ 16.9	▲ 18.7	▲ 22.2	▲ 19.4	▲ 21.8	▲ 2.4
秋田県	▲ 22.2	▲ 25.8	▲ 24.2	▲ 23.2	▲ 20.7	▲ 19.5	▲ 22.5	▲ 23.5	▲ 18.5	▲ 22.7	▲ 22.6	0.1
山形県	▲ 22.9	▲ 17.7	▲ 22.3	▲ 21.1	▲ 16.4	▲ 13.1	▲ 12.3	▲ 12.0	▲ 13.4	▲ 9.4	▲ 14.3	▲ 4.9
福島県	▲ 24.2	▲ 23.5	▲ 24.6	▲ 25.2	▲ 22.3	▲ 21.3	▲ 20.3	▲ 22.8	▲ 22.6	▲ 24.4	▲ 29.5	▲ 5.1
関 東	▲ 16.9	▲ 20.0	▲ 19.6	▲ 18.1	▲ 17.0	▲ 13.1	▲ 14.1	▲ 13.7	▲ 13.7	▲ 13.5	▲ 13.6	▲ 0.1
茨城県	▲ 17.6	▲ 21.6	▲ 20.7	▲ 17.4	▲ 14.9	▲ 11.9	▲ 11.5	▲ 16.0	▲ 15.7	▲ 17.6	▲ 18.8	▲ 1.2
栃木県	▲ 20.8	▲ 19.6	▲ 21.3	▲ 21.1	▲ 18.9	▲ 16.8	▲ 18.6	▲ 19.2	▲ 12.7	▲ 17.3	▲ 16.9	0.4
群馬県	▲ 16.6	▲ 20.3	▲ 19.0	▲ 19.6	▲ 20.7	▲ 9.5	▲ 16.4	▲ 14.2	▲ 14.4	▲ 9.3	▲ 10.4	▲ 1.1
埼玉県	▲ 18.2	▲ 19.1	▲ 21.1	▲ 18.9	▲ 14.9	▲ 11.8	▲ 10.8	▲ 12.1	▲ 12.1	▲ 12.2	▲ 16.2	▲ 4.0
千葉県	▲ 14.0	▲ 11.9	▲ 17.1	▲ 18.0	▲ 14.1	▲ 18.1	▲ 14.8	▲ 13.1	▲ 15.5	▲ 16.7	▲ 12.5	4.2
東京都	▲ 11.5	▲ 15.4	▲ 15.7	▲ 11.9	▲ 14.0	▲ 6.1	▲ 8.6	▲ 10.3	▲ 10.2	▲ 7.7	▲ 4.6	3.1
神奈川県	▲ 12.6	▲ 18.3	▲ 20.3	▲ 17.0	▲ 17.9	▲ 11.4	▲ 11.5	▲ 9.9	▲ 15.5	▲ 12.3	▲ 7.9	4.4
新潟県	▲ 24.7	▲ 28.0	▲ 24.1	▲ 24.4	▲ 21.9	▲ 17.4	▲ 20.5	▲ 17.2	▲ 17.7	▲ 11.1	▲ 21.4	▲ 10.3
山梨県	▲ 19.9	▲ 20.7	▲ 22.3	▲ 27.8	▲ 24.5	▲ 20.7	▲ 21.3	▲ 14.7	▲ 21.8	▲ 28.8	▲ 26.7	2.1
長野県	▲ 19.3	▲ 23.8	▲ 23.5	▲ 18.7	▲ 18.5	▲ 14.9	▲ 11.6	▲ 13.7	▲ 12.7	▲ 15.3	▲ 11.9	3.4
静岡県	▲ 15.4	▲ 15.2	▲ 11.5	▲ 11.5	▲ 10.6	▲ 6.8	▲ 14.9	▲ 14.8	▲ 8.0	▲ 9.3	▲ 11.6	▲ 2.3
中 部	▲ 18.3	▲ 18.0	▲ 18.4	▲ 20.0	▲ 18.0	▲ 16.2	▲ 16.6	▲ 15.5	▲ 15.3	▲ 13.9	▲ 15.1	▲ 1.2
富山県	▲ 13.9	▲ 10.5	▲ 13.2	▲ 16.2	▲ 17.4	▲ 16.4	▲ 16.8	▲ 12.1	▲ 15.6	▲ 11.0	▲ 10.2	0.8
石川県	▲ 15.8	▲ 16.4	▲ 17.3	▲ 18.5	▲ 15.2	▲ 13.1	▲ 9.7	▲ 14.4	▲ 18.9	▲ 12.7	▲ 13.2	▲ 0.5
岐阜県	▲ 21.2	▲ 24.9	▲ 24.8	▲ 25.3	▲ 26.4	▲ 20.9	▲ 22.6	▲ 19.3	▲ 18.6	▲ 15.4	▲ 16.8	▲ 1.4
愛知県	▲ 15.0	▲ 12.3	▲ 11.9	▲ 13.4	▲ 11.3	▲ 12.8	▲ 13.9	▲ 11.7	▲ 11.2	▲ 12.3	▲ 13.4	▲ 1.1
三重県	▲ 26.2	▲ 23.2	▲ 25.0	▲ 26.7	▲ 21.1	▲ 15.5	▲ 18.0	▲ 19.0	▲ 16.0	▲ 17.0	▲ 20.0	▲ 3.0
近 畿	▲ 16.9	▲ 17.9	▲ 18.2	▲ 17.0	▲ 15.9	▲ 14.8	▲ 13.4	▲ 13.0	▲ 11.7	▲ 11.7	▲ 13.9	▲ 2.2
福井県	▲ 14.4	▲ 14.2	▲ 14.2	▲ 16.8	▲ 17.5	▲ 12.8	▲ 13.7	▲ 16.3	▲ 22.9	▲ 13.7	▲ 14.1	▲ 0.4
滋賀県	▲ 14.7	▲ 14.4	▲ 16.9	▲ 21.1	▲ 19.6	▲ 18.6	▲ 18.1	▲ 10.8	▲ 15.0	▲ 19.1	▲ 17.7	1.4
京都府	▲ 18.9	▲ 17.0	▲ 20.2	▲ 18.4	▲ 15.3	▲ 7.5	▲ 14.3	▲ 10.2	▲ 7.8	▲ 8.8	▲ 11.3	▲ 2.5
大阪府	▲ 19.4	▲ 19.3	▲ 20.4	▲ 19.3	▲ 16.6	▲ 15.4	▲ 12.8	▲ 13.7	▲ 10.7	▲ 8.0	▲ 15.4	▲ 7.4
兵庫県	▲ 13.5	▲ 12.8	▲ 16.1	▲ 9.3	▲ 10.7	▲ 11.7	▲ 7.4	▲ 10.9	▲ 11.5	▲ 11.2	▲ 11.6	▲ 0.4
奈良県	▲ 19.2	▲ 22.5	▲ 18.1	▲ 17.2	▲ 17.8	▲ 16.3	▲ 18.2	▲ 14.3	▲ 11.2	▲ 12.7	▲ 13.0	▲ 0.3
和歌山県	▲ 19.1	▲ 20.6	▲ 21.0	▲ 19.5	▲ 17.2	▲ 19.8	▲ 16.1	▲ 16.6	▲ 6.8	▲ 14.3	▲ 14.5	▲ 0.2
中 国	▲ 18.6	▲ 19.5	▲ 16.9	▲ 19.1	▲ 18.1	▲ 17.1	▲ 16.9	▲ 15.1	▲ 14.9	▲ 15.4	▲ 18.8	▲ 3.4
鳥取県	▲ 15.6	▲ 13.1	▲ 13.6	▲ 14.0	▲ 17.5	▲ 18.4	▲ 15.8	▲ 11.0	▲ 10.5	▲ 16.5	▲ 20.0	▲ 3.5
島根県	▲ 15.6	▲ 20.4	▲ 20.2	▲ 16.8	▲ 17.5	▲ 17.3	▲ 16.4	▲ 17.0	▲ 14.2	▲ 17.2	▲ 17.9	▲ 0.7
岡山県	▲ 20.6	▲ 24.0	▲ 19.1	▲ 18.5	▲ 18.4	▲ 15.2	▲ 13.6	▲ 13.1	▲ 12.9	▲ 9.5	▲ 18.5	▲ 9.0
広島県	▲ 18.2	▲ 16.7	▲ 11.2	▲ 21.6	▲ 19.9	▲ 16.8	▲ 20.1	▲ 17.8	▲ 14.5	▲ 14.7	▲ 18.2	▲ 3.5
山口県	▲ 21.7	▲ 21.9	▲ 18.8	▲ 22.8	▲ 17.5	▲ 18.1	▲ 15.7	▲ 16.0	▲ 19.5	▲ 18.8	▲ 18.0	0.8
四 国	▲ 17.9	▲ 20.5	▲ 18.6	▲ 20.4	▲ 21.1	▲ 15.3	▲ 15.8	▲ 17.0	▲ 16.6	▲ 17.4	▲ 21.9	▲ 4.5
徳島県	▲ 15.2	▲ 16.3	▲ 16.2	▲ 19.1	▲ 17.3	▲ 12.8	▲ 15.8	▲ 13.4	▲ 15.3	▲ 14.4	▲ 17.6	▲ 3.2
香川県	▲ 22.9	▲ 21.1	▲ 21.7	▲ 21.1	▲ 20.3	▲ 16.7	▲ 18.2	▲ 20.1	▲ 13.0	▲ 18.9	▲ 24.5	▲ 5.6
愛媛県	▲ 21.5	▲ 25.2	▲ 20.6	▲ 24.9	▲ 24.2	▲ 19.6	▲ 17.6	▲ 18.5	▲ 21.1	▲ 21.1	▲ 22.2	▲ 1.1
高知県	▲ 13.3	▲ 13.6	▲ 13.5	▲ 13.8	▲ 24.7	▲ 6.4	▲ 9.0	▲ 15.6	▲ 18.0	▲ 13.1	▲ 22.1	▲ 9.0
九州・沖縄	▲ 14.8	▲ 19.1	▲ 13.8	▲ 15.3	▲ 12.9	▲ 10.3	▲ 13.3	▲ 11.9	▲ 11.4	▲ 11.7	▲ 13.0	▲ 1.3
福岡県	▲ 15.8	▲ 15.8	▲ 14.3	▲ 15.6	▲ 13.6	▲ 14.5	▲ 12.8	▲ 12.3	▲ 11.5	▲ 8.4	▲ 8.1	0.3
佐賀県	▲ 14.8	▲ 19.9	▲ 15.3	▲ 15.6	▲ 15.8	▲ 16.0	▲ 21.5	▲ 18.5	▲ 19.8	▲ 19.4	▲ 18.7	0.7
長崎県	▲ 17.9	▲ 22.0	▲ 24.3	▲ 22.0	▲ 20.3	▲ 17.3	▲ 14.6	▲ 18.5	▲ 18.9	▲ 23.5	▲ 23.5	0.0
熊本県	▲ 15.8	▲ 29.2	▲ 7.3	▲ 14.1	▲ 8.5	▲ 0.3	▲ 9.7	▲ 10.6	▲ 15.4	▲ 13.0	▲ 10.0	3.0
大分県	▲ 24.5	▲ 28.7	▲ 21.4	▲ 22.3	▲ 20.4	▲ 14.7	▲ 20.8	▲ 21.9	▲ 19.0	▲ 17.6	▲ 20.0	▲ 2.4
宮崎県	▲ 11.0	▲ 17.6	▲ 11.1	▲ 15.9	▲ 13.0	▲ 8.8	▲ 14.1	▲ 10.0	▲ 11.7	▲ 7.4	▲ 8.3	▲ 0.9
鹿児島県	▲ 19.0	▲ 20.1	▲ 14.7	▲ 15.7	▲ 12.7	▲ 11.8	▲ 14.1	▲ 6.9	▲ 9.6	▲ 16.0	▲ 17.4	▲ 1.4
沖縄県	▲ 0.1	0.1	1.3	▲ 1.0	0.5	13.7	3.7	4.3	12.1	12.6	2.9	▲ 9.7

14. 業況判断DI(都道府県別)

(2) 製造業

前期比(季節調整値)

都道府県	2016年				2017年				2018年			前期差
	1-3月	4-6月	7-9月	10-12月	1-3月	4-6月	7-9月	10-12月	1-3月	4-6月	7-9月	
全 国	▲ 15.9	▲ 16.8	▲ 15.7	▲ 15.6	▲ 12.7	▲ 10.9	▲ 11.0	▲ 8.2	▲ 10.1	▲ 8.5	▲ 10.5	▲ 2.0
北海道	▲ 22.5	▲ 10.0	▲ 10.8	▲ 13.1	▲ 9.1	▲ 5.6	▲ 7.5	▲ 9.4	▲ 10.2	▲ 7.1	▲ 7.1	0.0
道南・道央	▲ 23.7	▲ 10.6	▲ 8.6	▲ 19.0	▲ 6.0	▲ 3.8	▲ 6.5	▲ 8.1	▲ 9.6	▲ 8.5	▲ 10.8	▲ 2.3
道北・オホーツク	▲ 19.6	▲ 13.4	▲ 10.6	▲ 4.2	▲ 4.9	▲ 10.6	▲ 13.5	▲ 13.6	▲ 5.4	▲ 13.6	3.0	16.6
十勝・釧路・根室	▲ 15.0	▲ 7.1	▲ 18.2	▲ 3.1	▲ 22.9	▲ 13.1	2.4	▲ 16.0	▲ 13.3	6.9	6.3	▲ 0.6
東 北	▲ 19.1	▲ 17.0	▲ 18.9	▲ 15.3	▲ 13.2	▲ 10.8	▲ 9.5	▲ 12.2	▲ 8.9	▲ 15.5	▲ 15.6	▲ 0.1
青森県	▲ 35.6	▲ 16.9	▲ 19.0	▲ 13.2	▲ 13.1	▲ 15.1	▲ 14.6	▲ 15.6	▲ 10.5	▲ 14.9	▲ 9.6	5.3
岩手県	▲ 12.4	▲ 8.8	▲ 21.6	▲ 8.1	▲ 23.0	▲ 15.1	▲ 11.8	▲ 9.5	1.0	▲ 6.2	▲ 7.1	▲ 0.9
宮城県	▲ 23.5	▲ 25.0	▲ 27.7	▲ 26.7	▲ 18.2	▲ 1.2	▲ 7.2	▲ 13.0	▲ 16.1	▲ 23.2	▲ 18.9	4.3
秋田県	▲ 13.5	▲ 10.7	▲ 13.3	▲ 7.5	▲ 9.9	▲ 14.5	▲ 17.8	▲ 18.5	▲ 10.7	▲ 11.3	▲ 26.9	▲ 15.6
山形県	▲ 23.2	▲ 22.6	▲ 23.5	▲ 18.4	▲ 10.8	▲ 6.1	▲ 1.2	▲ 5.2	▲ 1.7	▲ 16.0	▲ 13.2	2.8
福島県	▲ 16.5	▲ 15.9	▲ 15.0	▲ 16.8	▲ 8.3	▲ 8.4	▲ 8.2	▲ 10.0	▲ 17.4	▲ 18.5	▲ 15.7	2.8
関 東	▲ 17.5	▲ 21.0	▲ 17.1	▲ 17.1	▲ 13.0	▲ 10.0	▲ 10.0	▲ 7.8	▲ 9.8	▲ 5.9	▲ 8.1	▲ 2.2
茨城県	▲ 12.8	▲ 21.5	▲ 22.2	▲ 13.9	▲ 9.6	▲ 7.0	▲ 0.7	▲ 13.1	▲ 19.6	▲ 12.6	▲ 14.5	▲ 1.9
栃木県	▲ 17.0	▲ 8.6	▲ 11.6	▲ 9.5	▲ 8.3	▲ 4.7	▲ 6.6	▲ 14.9	2.2	▲ 0.6	▲ 4.9	▲ 4.3
群馬県	▲ 17.2	▲ 23.1	▲ 18.1	▲ 19.8	▲ 14.2	▲ 7.7	▲ 12.5	▲ 4.5	▲ 3.5	▲ 5.1	▲ 2.1	3.0
埼玉県	▲ 20.1	▲ 24.6	▲ 15.4	▲ 15.6	▲ 9.2	▲ 4.9	▲ 7.8	▲ 9.5	▲ 2.9	▲ 4.8	▲ 13.2	▲ 8.4
千葉県	▲ 4.6	▲ 12.9	▲ 12.0	▲ 21.0	▲ 18.9	▲ 18.9	▲ 14.3	▲ 3.8	▲ 17.9	▲ 14.3	▲ 9.6	4.7
東京都	▲ 21.6	▲ 20.2	▲ 21.0	▲ 16.7	▲ 12.0	▲ 12.9	▲ 19.9	▲ 7.3	▲ 6.4	▲ 10.1	▲ 5.4	4.7
神奈川県	▲ 18.6	▲ 24.1	▲ 23.0	▲ 16.6	▲ 12.9	▲ 9.0	▲ 12.0	▲ 4.8	▲ 14.2	▲ 8.6	▲ 0.4	8.2
新潟県	▲ 19.6	▲ 25.3	▲ 23.4	▲ 25.8	▲ 18.4	▲ 13.7	▲ 10.1	▲ 8.4	▲ 14.5	▲ 0.4	▲ 12.8	▲ 12.4
山梨県	▲ 19.1	▲ 17.6	▲ 9.2	▲ 15.8	▲ 12.9	1.1	▲ 14.8	▲ 3.9	▲ 11.9	▲ 11.7	▲ 22.9	▲ 11.2
長野県	▲ 22.0	▲ 31.5	▲ 20.0	▲ 16.6	▲ 8.5	▲ 11.8	8.3	1.2	▲ 3.5	5.2	0.4	▲ 4.8
静岡県	▲ 11.5	▲ 9.4	▲ 7.2	▲ 12.4	▲ 13.2	▲ 13.4	▲ 20.6	▲ 17.3	▲ 14.3	▲ 9.8	▲ 9.5	0.3
中 部	▲ 15.5	▲ 16.1	▲ 14.8	▲ 15.1	▲ 13.9	▲ 12.5	▲ 14.9	▲ 9.8	▲ 9.9	▲ 5.0	▲ 6.6	▲ 1.6
富山県	▲ 7.7	▲ 7.3	▲ 8.6	▲ 6.7	▲ 9.3	▲ 14.8	▲ 13.2	▲ 11.6	▲ 14.6	1.9	▲ 2.8	▲ 4.7
石川県	▲ 14.1	▲ 18.4	▲ 9.7	▲ 7.7	▲ 0.2	8.3	1.9	▲ 4.2	▲ 0.2	11.8	3.9	▲ 7.9
岐阜県	▲ 18.1	▲ 17.9	▲ 16.2	▲ 19.2	▲ 22.8	▲ 14.6	▲ 18.0	▲ 9.3	▲ 4.1	▲ 7.2	▲ 9.0	▲ 1.8
愛知県	▲ 16.3	▲ 14.7	▲ 15.5	▲ 16.5	▲ 13.8	▲ 15.5	▲ 18.6	▲ 7.6	▲ 11.9	▲ 7.2	▲ 7.3	▲ 0.1
三重県	▲ 18.9	▲ 21.2	▲ 23.5	▲ 20.8	▲ 14.8	▲ 10.2	▲ 18.0	▲ 15.2	▲ 11.8	▲ 12.0	▲ 12.5	▲ 0.5
近 畿	▲ 12.8	▲ 11.0	▲ 14.8	▲ 12.8	▲ 9.7	▲ 10.9	▲ 7.4	▲ 2.0	▲ 6.2	▲ 6.6	▲ 5.7	0.9
福井県	▲ 10.6	▲ 10.5	▲ 14.8	▲ 17.0	▲ 21.9	▲ 13.1	▲ 14.0	2.6	▲ 23.3	▲ 14.6	▲ 5.5	9.1
滋賀県	▲ 9.8	▲ 6.7	▲ 14.7	▲ 24.4	▲ 19.5	▲ 23.1	▲ 21.1	2.9	▲ 6.4	▲ 13.1	▲ 12.5	0.6
京都府	▲ 18.0	▲ 8.8	▲ 13.6	▲ 13.1	▲ 7.4	▲ 9.0	▲ 3.1	▲ 3.8	▲ 7.8	▲ 18.6	▲ 12.2	6.4
大阪府	▲ 17.5	▲ 11.7	▲ 17.5	▲ 16.6	▲ 9.2	▲ 7.7	▲ 5.7	1.0	▲ 1.2	5.1	▲ 2.8	▲ 7.9
兵庫県	▲ 12.5	▲ 13.2	▲ 11.3	▲ 8.0	▲ 7.6	▲ 15.4	0.6	▲ 15.7	▲ 4.3	▲ 2.5	0.4	2.9
奈良県	▲ 5.7	▲ 7.7	▲ 8.5	▲ 4.2	▲ 11.2	▲ 9.1	▲ 2.5	0.3	▲ 10.4	▲ 11.2	▲ 1.2	10.0
和歌山県	▲ 11.7	▲ 16.6	▲ 20.6	▲ 6.0	▲ 1.6	▲ 5.3	▲ 18.8	5.0	▲ 6.5	▲ 15.7	▲ 15.4	0.3
中 国	▲ 15.3	▲ 19.1	▲ 16.3	▲ 16.4	▲ 14.4	▲ 13.3	▲ 10.8	▲ 6.9	▲ 13.8	▲ 7.6	▲ 15.2	▲ 7.6
鳥取県	▲ 6.1	▲ 6.9	▲ 10.9	2.8	▲ 5.1	▲ 8.9	▲ 0.7	▲ 1.7	▲ 7.2	▲ 17.3	▲ 28.2	▲ 10.9
島根県	▲ 14.2	▲ 20.3	▲ 17.8	▲ 11.1	▲ 13.6	▲ 16.1	▲ 14.1	▲ 4.9	▲ 5.7	▲ 6.9	▲ 13.5	▲ 6.6
岡山県	▲ 20.0	▲ 29.5	▲ 24.2	▲ 18.8	▲ 15.3	▲ 16.1	▲ 9.3	▲ 2.3	▲ 8.2	1.0	▲ 12.3	▲ 13.3
広島県	▲ 9.3	▲ 16.1	▲ 10.3	▲ 18.9	▲ 17.1	▲ 7.7	▲ 15.2	▲ 13.1	▲ 20.9	▲ 3.4	▲ 15.7	▲ 12.3
山口県	▲ 22.5	▲ 20.4	▲ 17.5	▲ 31.6	▲ 15.6	▲ 18.2	▲ 10.4	▲ 12.2	▲ 19.9	▲ 14.4	▲ 10.1	4.3
四 国	▲ 18.2	▲ 18.2	▲ 19.2	▲ 22.8	▲ 21.3	▲ 14.3	▲ 15.6	▲ 16.2	▲ 17.1	▲ 21.5	▲ 21.6	▲ 0.1
徳島県	▲ 16.2	▲ 24.3	▲ 21.3	▲ 20.1	▲ 22.9	▲ 9.7	▲ 19.8	▲ 16.2	▲ 20.1	▲ 24.8	▲ 16.9	7.9
香川県	▲ 20.8	▲ 21.2	▲ 23.7	▲ 26.2	▲ 21.3	▲ 15.5	▲ 19.0	▲ 12.1	▲ 10.0	▲ 16.0	▲ 14.7	1.3
愛媛県	▲ 24.3	▲ 17.7	▲ 17.6	▲ 25.8	▲ 21.2	▲ 24.8	▲ 10.9	▲ 21.9	▲ 23.2	▲ 33.8	▲ 31.5	2.3
高知県	▲ 8.6	▲ 9.6	▲ 5.1	▲ 17.2	▲ 20.2	▲ 4.4	▲ 5.9	▲ 13.6	▲ 12.7	▲ 6.4	▲ 17.0	▲ 10.6
九州・沖縄	▲ 13.9	▲ 14.0	▲ 10.0	▲ 13.1	▲ 10.8	▲ 7.4	▲ 11.3	▲ 8.1	▲ 11.3	▲ 7.6	▲ 12.4	▲ 4.8
福岡県	▲ 14.3	▲ 6.0	▲ 7.0	▲ 16.0	▲ 10.3	▲ 13.3	▲ 4.8	▲ 7.9	▲ 13.1	▲ 8.3	▲ 10.1	▲ 1.8
佐賀県	▲ 3.3	▲ 23.5	▲ 1.0	▲ 7.3	▲ 16.8	▲ 11.3	▲ 21.2	▲ 5.8	▲ 14.1	▲ 23.3	▲ 27.4	▲ 4.1
長崎県	▲ 20.1	▲ 12.0	▲ 23.3	▲ 25.7	▲ 11.1	▲ 21.1	▲ 13.3	▲ 11.5	▲ 22.7	▲ 28.4	▲ 33.3	▲ 4.9
熊本県	▲ 15.7	▲ 24.7	▲ 13.9	▲ 10.1	▲ 2.7	8.2	▲ 7.1	▲ 10.7	▲ 23.9	0.6	▲ 14.2	▲ 14.8
大分県	▲ 33.7	▲ 25.1	▲ 18.4	▲ 26.5	▲ 15.2	▲ 18.7	▲ 20.9	▲ 16.0	▲ 14.1	▲ 13.9	▲ 12.9	1.0
宮崎県	▲ 6.2	▲ 24.5	▲ 3.6	▲ 8.6	▲ 14.3	▲ 3.4	▲ 17.6	▲ 7.3	▲ 6.9	▲ 3.7	5.0	8.7
鹿児島県	▲ 19.7	▲ 14.4	▲ 12.3	▲ 12.2	▲ 9.6	▲ 7.3	▲ 9.7	▲ 6.3	▲ 6.1	▲ 3.3	▲ 10.1	▲ 6.8
沖縄県	7.6	0.4	▲ 1.5	▲ 0.1	▲ 0.4	8.4	2.0	3.7	14.0	14.2	4.1	▲ 10.1

14. 業況判断DI(都道府県別)

(3) 非製造業

前期比(季節調整値)

都道府県	2016年				2017年				2018年			前期差
	1-3月	4-6月	7-9月	10-12月	1-3月	4-6月	7-9月	10-12月	1-3月	4-6月	7-9月	
全 国	▲ 18.2	▲ 20.3	▲ 19.4	▲ 19.3	▲ 18.2	▲ 15.7	▲ 16.1	▲ 16.5	▲ 15.3	▲ 15.9	▲ 17.2	▲ 1.3
北海道	▲ 23.6	▲ 18.6	▲ 19.7	▲ 17.9	▲ 13.7	▲ 14.4	▲ 7.7	▲ 14.1	▲ 14.5	▲ 15.9	▲ 14.4	1.5
道南・道央	▲ 26.2	▲ 23.3	▲ 23.4	▲ 21.0	▲ 14.6	▲ 19.6	▲ 7.3	▲ 15.2	▲ 15.8	▲ 17.4	▲ 12.5	4.9
道北・オホーツク	▲ 17.4	▲ 15.4	▲ 11.6	▲ 15.3	▲ 12.5	▲ 11.0	▲ 11.4	▲ 13.5	▲ 14.0	▲ 14.7	▲ 20.6	▲ 5.9
十勝・釧路・根室	▲ 16.2	▲ 12.9	▲ 15.1	▲ 10.6	▲ 7.0	▲ 6.3	▲ 6.3	▲ 10.1	▲ 5.4	▲ 18.7	▲ 15.9	2.8
東 北	▲ 23.0	▲ 22.7	▲ 25.4	▲ 24.8	▲ 22.7	▲ 22.2	▲ 20.4	▲ 22.0	▲ 21.3	▲ 19.9	▲ 21.2	▲ 1.3
青森県	▲ 26.8	▲ 18.9	▲ 24.7	▲ 20.6	▲ 21.6	▲ 26.0	▲ 16.9	▲ 16.5	▲ 11.5	▲ 21.1	▲ 13.4	7.7
岩手県	▲ 19.1	▲ 19.8	▲ 25.9	▲ 20.0	▲ 20.5	▲ 24.1	▲ 21.0	▲ 26.7	▲ 29.0	▲ 17.6	▲ 16.5	1.1
宮城県	▲ 16.0	▲ 22.0	▲ 24.3	▲ 28.0	▲ 23.2	▲ 20.1	▲ 19.3	▲ 20.6	▲ 24.4	▲ 18.2	▲ 22.6	▲ 4.4
秋田県	▲ 25.3	▲ 31.0	▲ 27.7	▲ 28.5	▲ 24.6	▲ 21.1	▲ 24.0	▲ 25.2	▲ 21.1	▲ 26.7	▲ 20.9	5.8
山形県	▲ 20.8	▲ 16.9	▲ 21.8	▲ 23.1	▲ 16.7	▲ 16.2	▲ 16.1	▲ 14.9	▲ 16.1	▲ 7.4	▲ 15.1	▲ 7.7
福島県	▲ 26.4	▲ 25.6	▲ 27.5	▲ 27.9	▲ 26.4	▲ 25.1	▲ 24.0	▲ 26.7	▲ 24.4	▲ 26.2	▲ 33.8	▲ 7.6
関 東	▲ 16.8	▲ 19.6	▲ 20.5	▲ 18.4	▲ 18.4	▲ 13.9	▲ 15.5	▲ 15.7	▲ 15.0	▲ 15.9	▲ 15.3	0.6
茨城県	▲ 19.7	▲ 21.4	▲ 20.0	▲ 19.0	▲ 17.1	▲ 14.0	▲ 15.8	▲ 17.1	▲ 14.3	▲ 19.8	▲ 20.9	▲ 1.1
栃木県	▲ 22.2	▲ 24.0	▲ 25.0	▲ 26.0	▲ 23.0	▲ 21.7	▲ 23.3	▲ 21.1	▲ 18.2	▲ 23.8	▲ 21.4	2.4
群馬県	▲ 16.7	▲ 19.3	▲ 19.2	▲ 19.3	▲ 23.9	▲ 10.2	▲ 17.6	▲ 17.6	▲ 19.0	▲ 11.3	▲ 13.4	▲ 2.1
埼玉県	▲ 17.9	▲ 17.4	▲ 22.5	▲ 20.1	▲ 16.8	▲ 14.1	▲ 11.5	▲ 12.8	▲ 15.2	▲ 14.7	▲ 16.9	▲ 2.2
千葉県	▲ 16.0	▲ 11.6	▲ 18.3	▲ 17.2	▲ 13.1	▲ 17.9	▲ 14.9	▲ 15.1	▲ 15.0	▲ 17.2	▲ 13.1	4.1
東京都	▲ 9.1	▲ 13.4	▲ 14.9	▲ 10.2	▲ 14.9	▲ 3.5	▲ 6.4	▲ 10.7	▲ 11.7	▲ 7.3	▲ 5.0	2.3
神奈川県	▲ 11.1	▲ 16.9	▲ 19.0	▲ 17.5	▲ 19.3	▲ 12.2	▲ 10.7	▲ 11.9	▲ 16.1	▲ 13.2	▲ 10.0	3.2
新潟県	▲ 26.3	▲ 29.6	▲ 24.8	▲ 23.5	▲ 23.1	▲ 19.1	▲ 25.2	▲ 20.5	▲ 18.9	▲ 15.1	▲ 24.2	▲ 9.1
山梨県	▲ 20.7	▲ 20.8	▲ 27.9	▲ 32.6	▲ 29.5	▲ 27.7	▲ 24.4	▲ 19.1	▲ 26.0	▲ 34.6	▲ 27.5	7.1
長野県	▲ 18.1	▲ 22.7	▲ 24.6	▲ 18.8	▲ 21.0	▲ 16.7	▲ 17.4	▲ 17.4	▲ 15.1	▲ 21.9	▲ 15.4	6.5
静岡県	▲ 17.1	▲ 18.2	▲ 13.1	▲ 10.9	▲ 9.4	▲ 4.5	▲ 12.5	▲ 13.5	▲ 5.3	▲ 8.8	▲ 12.4	▲ 3.6
中 部	▲ 19.8	▲ 18.6	▲ 19.6	▲ 21.4	▲ 19.8	▲ 17.4	▲ 17.2	▲ 17.2	▲ 17.5	▲ 17.4	▲ 18.2	▲ 0.8
富山県	▲ 15.9	▲ 11.8	▲ 15.2	▲ 21.2	▲ 20.3	▲ 16.9	▲ 18.5	▲ 12.9	▲ 15.3	▲ 16.5	▲ 13.7	2.8
石川県	▲ 17.0	▲ 15.6	▲ 18.8	▲ 21.8	▲ 20.1	▲ 18.9	▲ 12.5	▲ 17.3	▲ 24.8	▲ 19.8	▲ 18.0	1.8
岐阜県	▲ 22.9	▲ 26.9	▲ 27.5	▲ 27.2	▲ 28.1	▲ 22.4	▲ 23.9	▲ 22.4	▲ 24.1	▲ 18.1	▲ 19.1	▲ 1.0
愛知県	▲ 14.5	▲ 11.4	▲ 10.6	▲ 11.8	▲ 10.6	▲ 11.8	▲ 12.0	▲ 13.0	▲ 11.1	▲ 14.4	▲ 16.2	▲ 1.8
三重県	▲ 29.7	▲ 23.3	▲ 25.7	▲ 27.8	▲ 24.2	▲ 16.8	▲ 18.2	▲ 19.6	▲ 18.5	▲ 18.5	▲ 22.5	▲ 4.0
近 畿	▲ 18.5	▲ 20.4	▲ 19.7	▲ 18.4	▲ 18.1	▲ 16.1	▲ 15.9	▲ 17.0	▲ 13.4	▲ 13.5	▲ 17.0	▲ 3.5
福井県	▲ 15.2	▲ 15.4	▲ 14.8	▲ 16.2	▲ 16.1	▲ 12.8	▲ 14.1	▲ 21.6	▲ 22.8	▲ 13.6	▲ 17.6	▲ 4.0
滋賀県	▲ 16.7	▲ 17.2	▲ 17.4	▲ 20.0	▲ 20.1	▲ 17.3	▲ 16.8	▲ 15.5	▲ 17.9	▲ 21.0	▲ 19.4	1.6
京都府	▲ 19.4	▲ 21.1	▲ 22.0	▲ 20.6	▲ 18.9	▲ 7.7	▲ 17.6	▲ 12.7	▲ 7.9	▲ 4.6	▲ 10.6	▲ 6.0
大阪府	▲ 20.4	▲ 22.2	▲ 21.7	▲ 20.5	▲ 19.8	▲ 18.4	▲ 15.7	▲ 19.6	▲ 14.5	▲ 13.1	▲ 20.2	▲ 7.1
兵庫県	▲ 13.9	▲ 13.3	▲ 16.9	▲ 9.9	▲ 12.0	▲ 10.9	▲ 9.4	▲ 9.5	▲ 14.0	▲ 14.4	▲ 15.0	▲ 0.6
奈良県	▲ 24.9	▲ 27.5	▲ 23.2	▲ 22.9	▲ 20.6	▲ 18.3	▲ 25.7	▲ 20.8	▲ 11.4	▲ 13.1	▲ 18.3	▲ 5.2
和歌山県	▲ 20.9	▲ 22.7	▲ 21.9	▲ 23.0	▲ 21.9	▲ 25.3	▲ 16.0	▲ 22.9	▲ 6.6	▲ 13.8	▲ 15.5	▲ 1.7
中 国	▲ 19.7	▲ 19.5	▲ 17.3	▲ 19.9	▲ 19.3	▲ 18.3	▲ 19.2	▲ 17.5	▲ 15.1	▲ 18.0	▲ 20.0	▲ 2.0
鳥取県	▲ 18.8	▲ 15.3	▲ 14.8	▲ 19.2	▲ 21.7	▲ 21.7	▲ 20.9	▲ 13.3	▲ 11.6	▲ 16.6	▲ 17.9	▲ 1.3
島根県	▲ 16.1	▲ 20.1	▲ 20.6	▲ 19.0	▲ 18.7	▲ 17.2	▲ 16.9	▲ 21.0	▲ 16.7	▲ 20.0	▲ 18.8	1.2
岡山県	▲ 20.9	▲ 21.1	▲ 17.3	▲ 18.6	▲ 19.7	▲ 14.3	▲ 15.6	▲ 18.0	▲ 15.2	▲ 13.3	▲ 21.2	▲ 7.9
広島県	▲ 21.6	▲ 15.9	▲ 11.8	▲ 22.4	▲ 21.5	▲ 19.0	▲ 22.4	▲ 19.3	▲ 12.6	▲ 17.5	▲ 19.8	▲ 2.3
山口県	▲ 21.5	▲ 21.9	▲ 19.5	▲ 20.6	▲ 18.0	▲ 17.8	▲ 17.7	▲ 16.8	▲ 19.2	▲ 19.8	▲ 20.6	▲ 0.8
四 国	▲ 17.7	▲ 21.3	▲ 18.4	▲ 19.6	▲ 21.1	▲ 15.5	▲ 16.0	▲ 17.4	▲ 16.2	▲ 16.0	▲ 22.0	▲ 6.0
徳島県	▲ 14.5	▲ 13.0	▲ 14.1	▲ 19.2	▲ 15.2	▲ 13.8	▲ 14.3	▲ 12.8	▲ 13.4	▲ 10.6	▲ 17.8	▲ 7.2
香川県	▲ 23.9	▲ 20.5	▲ 21.4	▲ 19.1	▲ 20.0	▲ 16.8	▲ 18.2	▲ 22.9	▲ 14.1	▲ 19.6	▲ 27.8	▲ 8.2
愛媛県	▲ 20.5	▲ 28.6	▲ 20.6	▲ 24.6	▲ 25.3	▲ 18.6	▲ 18.9	▲ 17.6	▲ 20.4	▲ 17.8	▲ 18.1	▲ 0.3
高知県	▲ 13.7	▲ 15.7	▲ 16.5	▲ 12.6	▲ 25.0	▲ 8.0	▲ 10.2	▲ 16.1	▲ 18.5	▲ 15.8	▲ 24.0	▲ 8.2
九州・沖縄	▲ 15.1	▲ 20.5	▲ 15.0	▲ 15.9	▲ 13.6	▲ 11.1	▲ 14.0	▲ 13.1	▲ 11.4	▲ 12.9	▲ 13.0	▲ 0.1
福岡県	▲ 16.5	▲ 18.3	▲ 16.2	▲ 15.5	▲ 14.5	▲ 14.7	▲ 14.8	▲ 13.6	▲ 11.2	▲ 8.4	▲ 7.6	0.8
佐賀県	▲ 18.5	▲ 19.0	▲ 19.3	▲ 17.6	▲ 15.6	▲ 17.6	▲ 21.7	▲ 22.2	▲ 21.3	▲ 19.0	▲ 15.9	3.1
長崎県	▲ 17.4	▲ 24.1	▲ 24.6	▲ 21.4	▲ 22.6	▲ 15.8	▲ 15.1	▲ 20.7	▲ 17.7	▲ 22.2	▲ 20.8	1.4
熊本県	▲ 15.7	▲ 30.4	▲ 4.8	▲ 15.8	▲ 10.7	▲ 3.3	▲ 10.9	▲ 10.6	▲ 12.4	▲ 16.5	▲ 9.6	6.9
大分県	▲ 21.8	▲ 31.0	▲ 21.5	▲ 20.7	▲ 21.4	▲ 15.4	▲ 20.4	▲ 22.4	▲ 19.9	▲ 20.2	▲ 22.1	▲ 1.9
宮崎県	▲ 12.2	▲ 16.6	▲ 13.0	▲ 17.5	▲ 12.1	▲ 11.1	▲ 12.7	▲ 10.3	▲ 12.6	▲ 8.8	▲ 12.8	▲ 4.0
鹿児島県	▲ 18.9	▲ 22.3	▲ 15.8	▲ 16.4	▲ 14.1	▲ 13.2	▲ 16.0	▲ 6.5	▲ 11.1	▲ 20.5	▲ 20.1	0.4
沖縄県	▲ 0.5	▲ 1.9	2.4	▲ 1.6	2.6	13.3	4.4	4.6	13.1	10.5	2.7	▲ 7.8