

平成 29 年 6 月 27 日



第148回中小企業景況調査(2017年4-6月期)の結果を公表します

「中小企業景況調査」は、独立行政法人中小企業基盤整備機構が、全国の中小企業約 1 万 9 千社を対象に、商工会・商工会議所の経営指導員、中小企業団体中央会の調査員の協力を得て、四半期毎に実施している調査です。

この度、中小企業の業況判断、売上額及び経常利益等の平成 29 年 4-6 月期の実績(DI)及び平成 29 年 7-9 月期の見通し(DI)について、中小企業庁と同機構が共同で結果を取りまとめました。

調査結果の詳細は別紙のとおりです。

(本発表資料のお問い合わせ先)

中小企業庁 事業環境部 企画課調査室長 伊奈
担当:細井、小林

TEL : 03-3501-1511(内線5241~5)

03-3501-1764(直通)

03-3501-1207(FAX)

第148回 中小企業景況調査

(2017年4-6月期)

調査機関：独立行政法人 中小企業基盤整備機構

《調査結果のポイント》

中小企業の業況は、緩やかに改善している。

(1) 2017年4-6月期の全産業の業況判断DIは、▲14.3(前期差2.7ポイント増)となり、2期連続して上昇した。

(2) 製造業の業況判断DIは、▲10.6(前期差2.4ポイント増)となり、4期連続して上昇した。業種別に見ると、窯業・土石製品、化学、機械器具、金属製品、繊維工業、食料品、木材・木製品、鉄鋼・非鉄金属、電気・情報通信機械器具・電子部品の9業種で上昇し、輸送用機械器具、パルプ・紙・紙加工品、印刷、その他の製造業、家具・装備品の5業種で低下した。

(参考) 調査対象企業のコメント(例)

・半導体市況の好況を受けて、製造装置の需要が伸びている。今後もITを中心に半導体の需要は堅調に伸びることが予想され、生産能力の増強が必須となる。[窯業・土石製品 山形]

(3) 非製造業の業況判断DIは、▲15.5(前期差2.9ポイント増)と2期連続して上昇した。産業別に見ると、サービス業、卸売業、小売業、建設業のすべての産業で上昇した。

(参考) 調査対象企業のコメント(例)

・GWは天候にも恵まれ好調に推移した。その後の需要も堅調で、高額メニューも例年並みにできていることから、消費意欲は横ばいなし少し上昇しているように感じる。[飲食業 愛知]

(4) 全産業の資金繰りDIは、▲11.4(前期差1.7ポイント増)と2期連続して上昇し、長期資金借入難易度DIは、▲3.3(前期差0.4ポイント増)、短期資金借入難易度DIは、▲1.0(前期差0.7ポイント増)と上昇した。

<トピックス①>

今期の原材料・商品仕入単価DI(「上昇」-「低下」、前年同期比)は、27.1(前期差5.0ポイント増)と3期連続して上昇した。

一方で、売上単価・客単価DI(同)も、▲10.2(前期差4.0ポイント増)と2期連続して上昇したため、採算(経常利益)DI(同)も、▲18.8(前期差6.4ポイント増)と上昇した。

<トピックス②>

従業員数過不足DI(「過剰」-「不足」、今期の水準)は、▲18.1(前期差1.0ポイント減)と4期連続して不足感が高まった。

産業別に見ると、卸売業で▲11.6(前期差1.4ポイント減)、サービス業で▲22.1(前期差1.2ポイント減)、建設業で▲26.6(前期差1.0ポイント減)などすべての産業で不足感が高まった。

(参考) 調査対象企業のコメント(例)

・建設業界において熟練技術者の確保が年々難しくなっており、好景気の兆しが見えている中でも仕事の受注に影響する程の人手不足が感じられる。[建設業 静岡]

注)DIは特に断りがない場合は前期比(季節調整値)による。

独立行政法人中小企業基盤整備機構 企画部調査課

担当：宮下、大竹

TEL：03-5470-1521

<http://www.smrj.go.jp/keiei/chosa/keikyo/index.html>

[調査要領]

- (1) 調査時点 平成29年6月1日時点
 (2) 調査方法 全国の商工会、商工会議所の経営指導員及び中小企業団体中央会の調査員による聴き取り
 (3) 調査対象 中小企業基本法に定義する、全国の中小企業

	調査対象企業数		有効回答企業数		有効回答率 (%)
製造業	4,645	(24.5)	4,500	(24.6)	96.9
建設業	2,397	(12.6)	2,304	(12.6)	96.1
卸売業	1,174	(6.2)	1,125	(6.1)	95.8
小売業	4,667	(24.6)	4,507	(24.6)	96.6
サービス業	6,073	(32.1)	5,882	(32.1)	96.9
合計	18,956	(100.0)	18,318	(100.0)	96.6

注：() 内は構成比 (%)

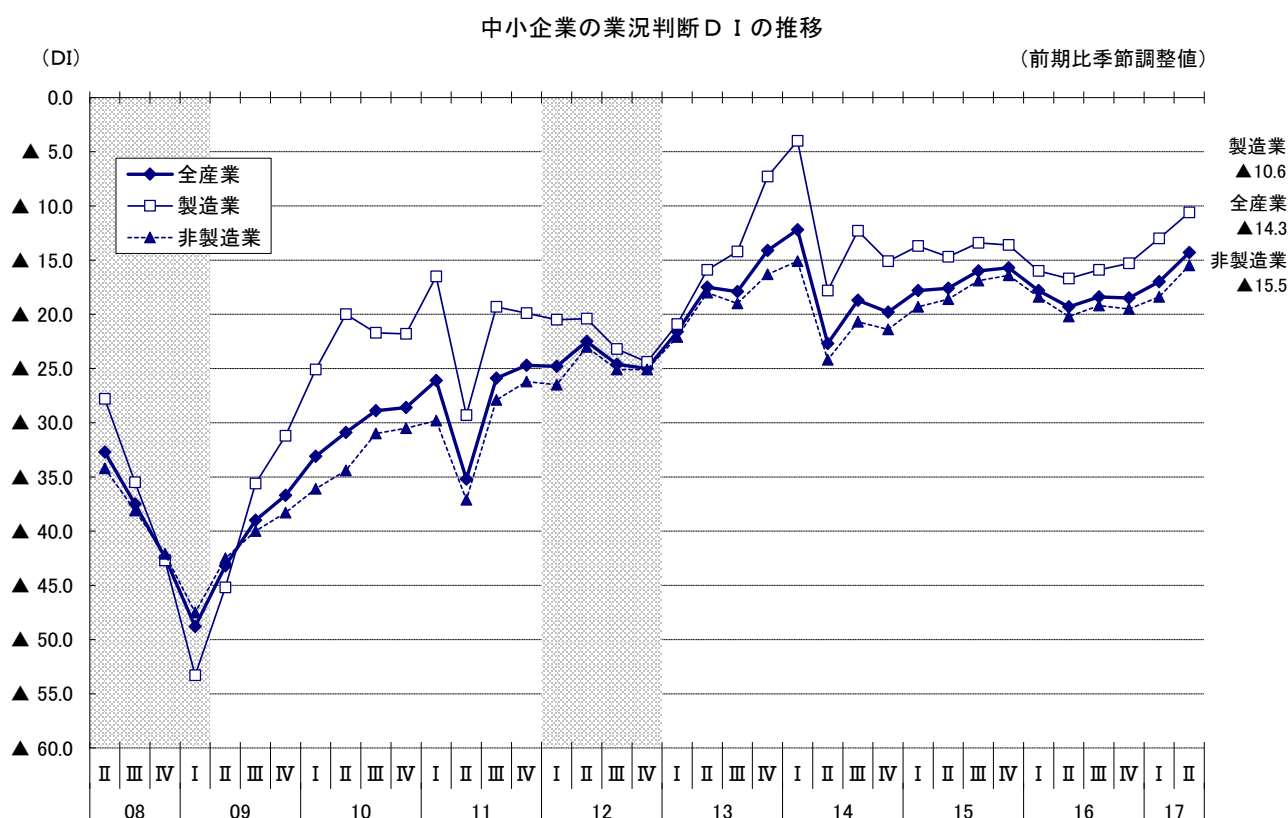
- (4) その他
- ・毎年4-6月期に、前年以前の季節調整値の入れ替えを行っている。
 - ・最新の長期時系列データは中小企業庁及び中小企業基盤整備機構のホームページで公表している。
 - ・平成28年熊本地震の影響により、熊本県の一部の地域においては調査の実施を見合わせている。

1. 業況判断DI (12ページ参照)

(1) 全産業

2017年4-6月期の全産業の業況判断DIは、(前期▲17.0→) ▲14.3(前期差2.7ポイント増)となり、2期連続してマイナス幅が縮小した。

製造業の業況判断DIは、(前期▲13.0→) ▲10.6(前期差2.4ポイント増)と4期連続してマイナス幅が縮小した。非製造業の業況判断DIは、(前期▲18.4→) ▲15.5(前期差2.9ポイント増)と2期連続してマイナス幅が縮小した。



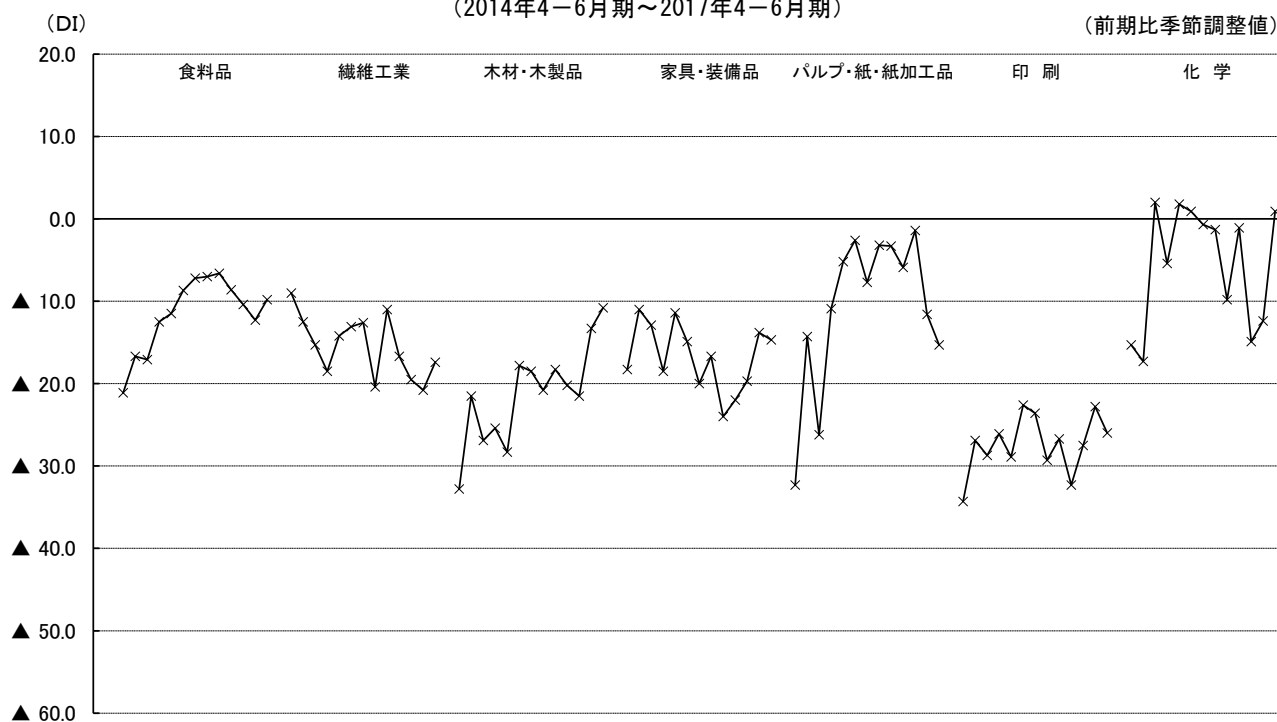
(2) 製造業

製造業の業況判断DIは、(前期▲13.0→) ▲10.6(前期差2.4ポイント増)とマイナス幅が縮小した。

製造業の14業種の内訳では、化学で0.9(前期差13.3ポイント増)とマイナスからプラスに転じ、窯業・土石製品で▲9.5(前期差14.0ポイント増)、機械器具で▲0.3(前期差10.8ポイント増)、金属製品で▲3.1(前期差5.6ポイント増)、繊維工業で▲17.4(前期差3.4ポイント増)など8業種でマイナス幅が縮小し、輸送用機械器具で▲9.5(前期差7.5ポイント減)、パルプ・紙・紙加工品で▲15.3(前期差3.7ポイント減)、印刷で▲26.0(前期差3.2ポイント減)など5業種でマイナス幅が拡大した。

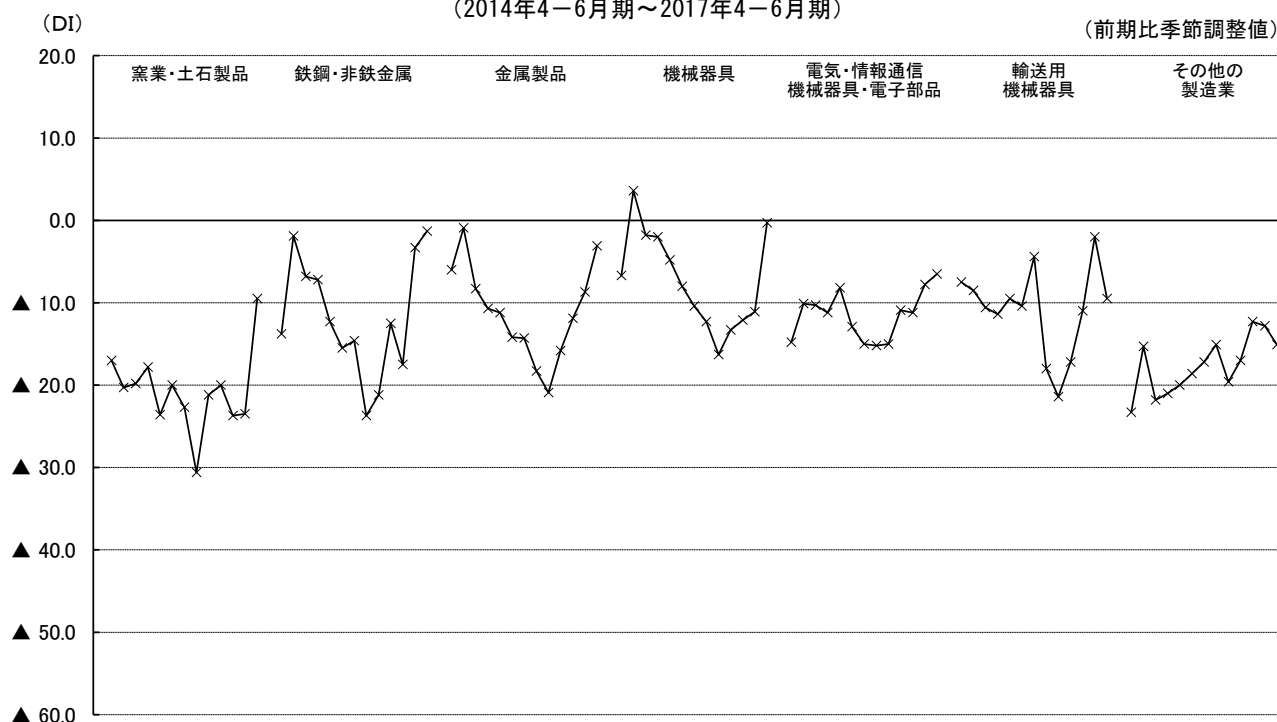
中小企業の製造業 業種別 業況判断DIの推移(1)

(2014年4-6月期~2017年4-6月期)



中小企業の製造業 業種別 業況判断DIの推移(2)

(2014年4-6月期~2017年4-6月期)



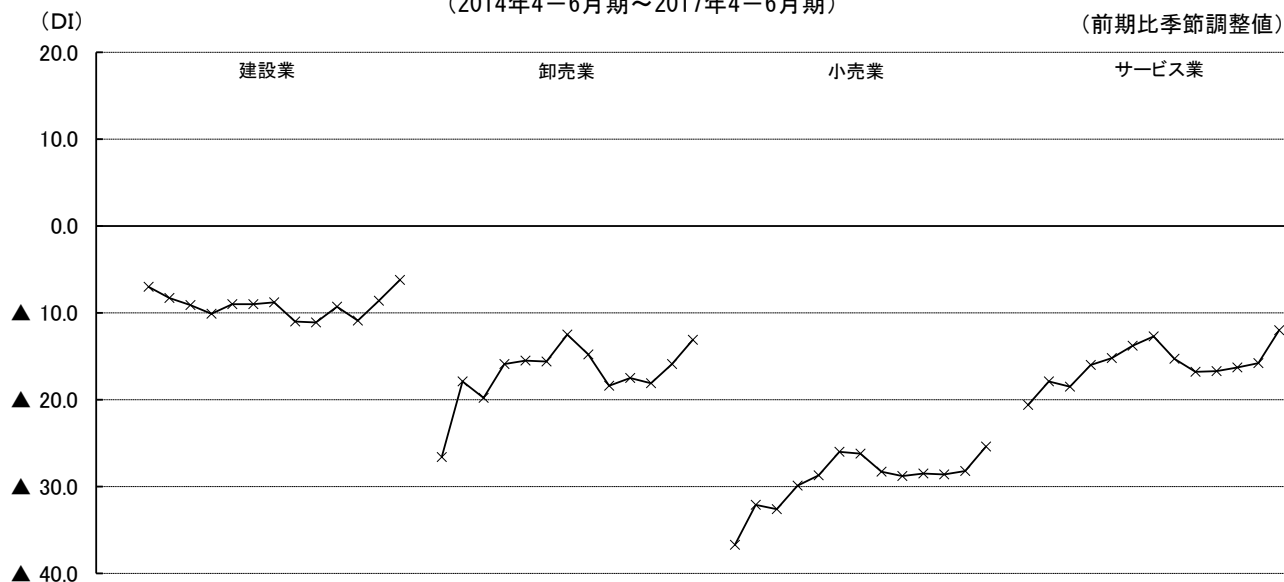
(3) 非製造業

非製造業の業況判断D I は、（前期▲18.4→）▲15.5（前期差2.9ポイント増）とマイナス幅が縮小した。

産業別に見ると、サービス業で▲12.0（前期差3.8ポイント増）、卸売業で▲13.1（前期差2.8ポイント増）、小売業で▲25.4（前期差2.8ポイント増）、建設業で▲6.2（前期差2.4ポイント増）とすべての産業でマイナス幅が縮小した。

中小企業の非製造業 産業・業種別 業況判断D I の推移

（2014年4-6月期～2017年4-6月期）



サービス業の内訳では、宿泊業で▲6.1（前期差12.2ポイント増）、飲食業で▲16.3（前期差4.0ポイント増）、対事業所サービス業（運送・倉庫）で▲9.2（前期差3.4ポイント増）、対事業所サービス業（専門技術その他）で▲2.1（前期差3.2ポイント増）、情報通信・広告業で▲0.9（前期差2.5ポイント増）、対個人サービス業（生活関連）で▲17.6（前期差1.9ポイント増）、対個人サービス業（自動車整備その他）で▲15.4（前期差1.4ポイント増）とすべての業種でマイナス幅が縮小した。

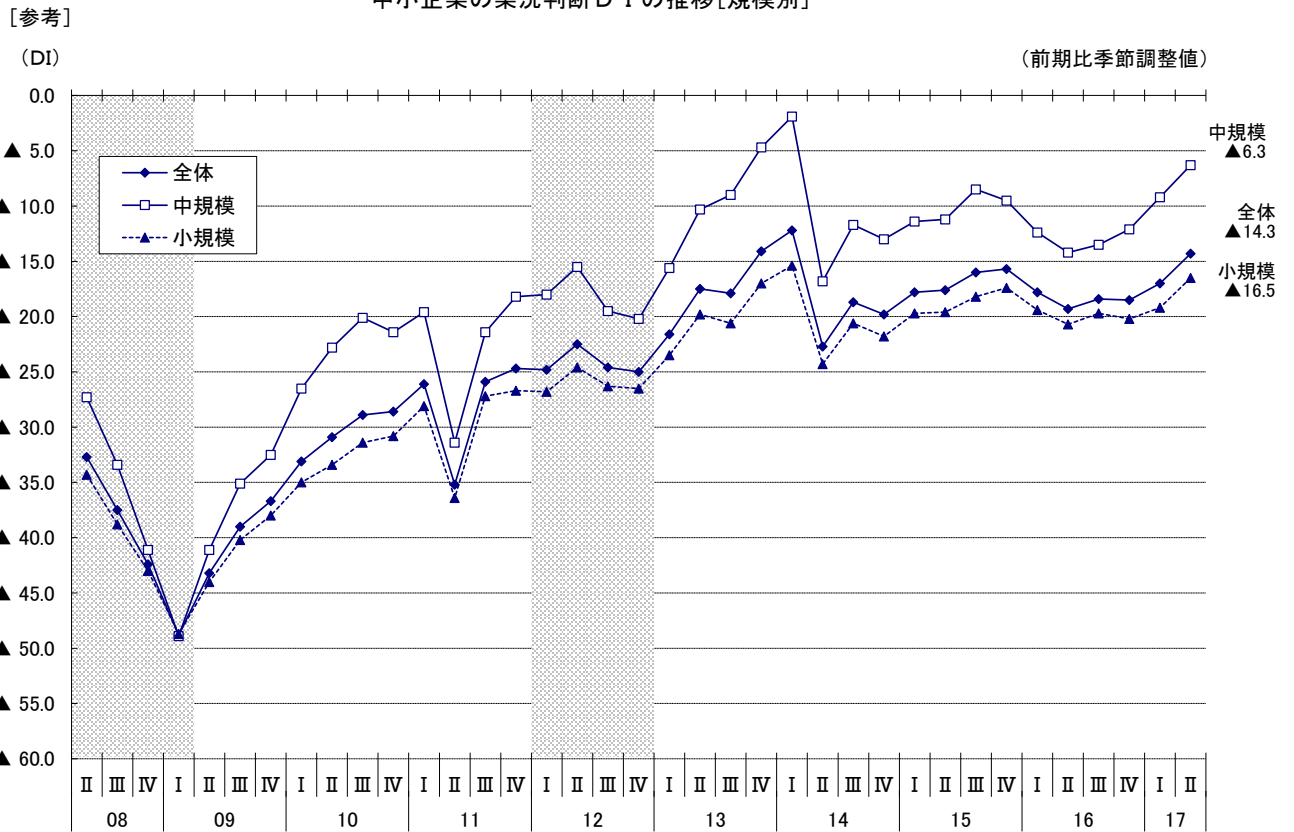
中小企業のサービス業 業種別 業況判断D I の推移

（2014年4-6月期～2017年4-6月期）



(注) 「対個人サービス業（生活関連）」は、不動産業、洗濯・理容・美容・浴場業、その他の生活関連サービス業等の8業種。
「対個人サービス業（自動車整備その他）」は、自動車整備業、機械等修理業。
「対事業所サービス業（運送・倉庫）」は、道路旅客運送業、道路貨物運送業、倉庫業等の5業種。
「対事業所サービス業（専門技術その他）」は、専門サービス業、技術サービス業、廃棄物処理業等の5業種。

中小企業の業況判断D Iの推移[規模別]

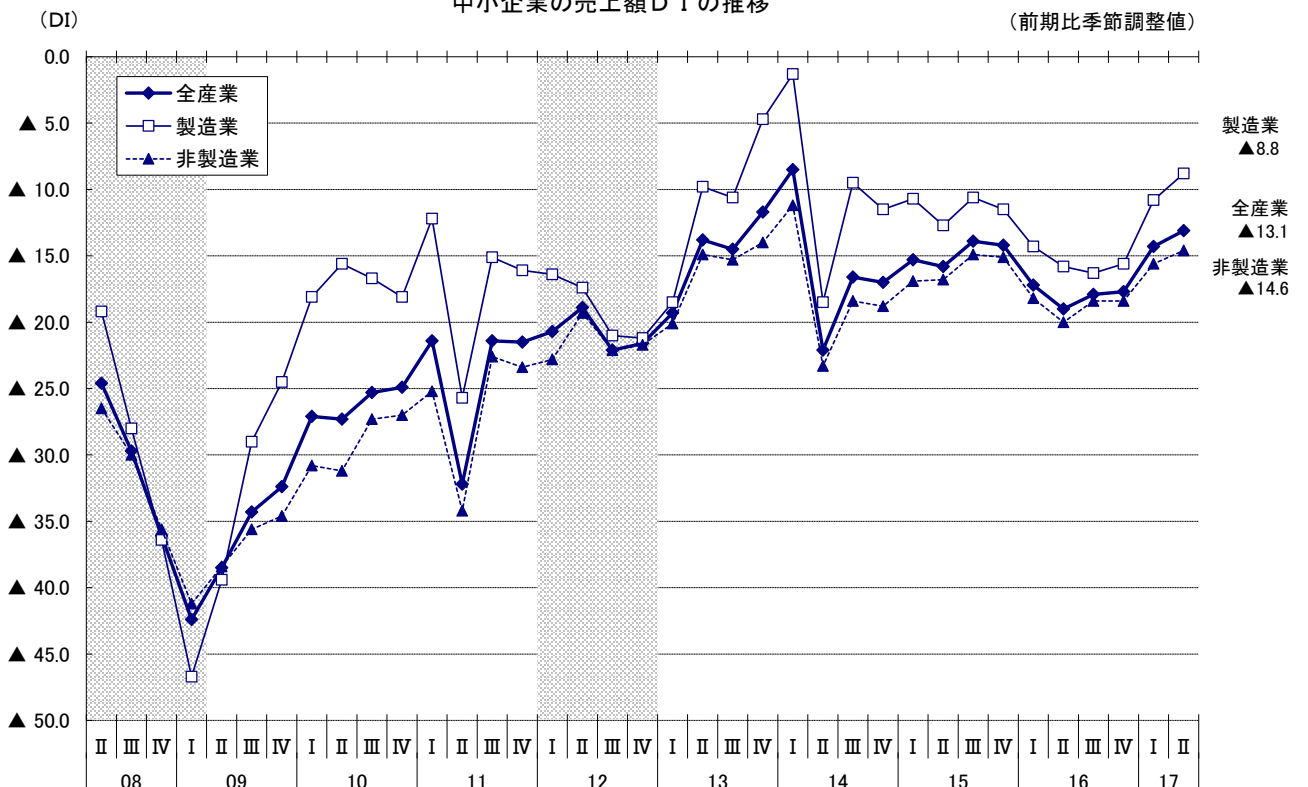


2. 売上額D I (13ページ参照)

全産業の売上額D Iは、(前期▲14.3→) ▲13.1(前期差1.2ポイント増)とマイナス幅が縮小した。

産業別に見ると、製造業で(前期▲10.8→) ▲8.8(前期差2.0ポイント増)、非製造業で(前期▲15.6→) ▲14.6(前期差1.0ポイント増)といずれもマイナス幅が縮小した。

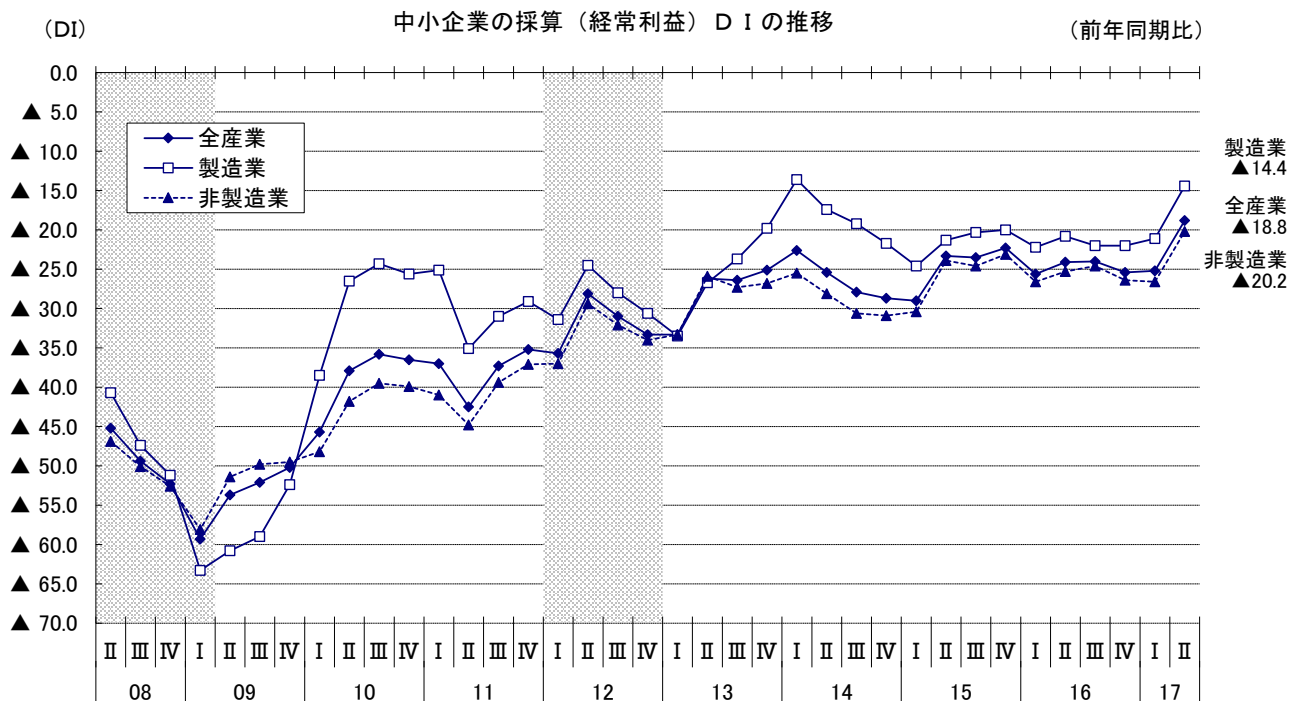
中小企業の売上額D Iの推移



3. 採算（経常利益）D I（14ページ参照）

全産業の採算（経常利益）D I（「好転」－「悪化」、前年同期比）は、（前期▲25.2→）▲18.8（前期差6.4ポイント増）とマイナス幅が縮小した。

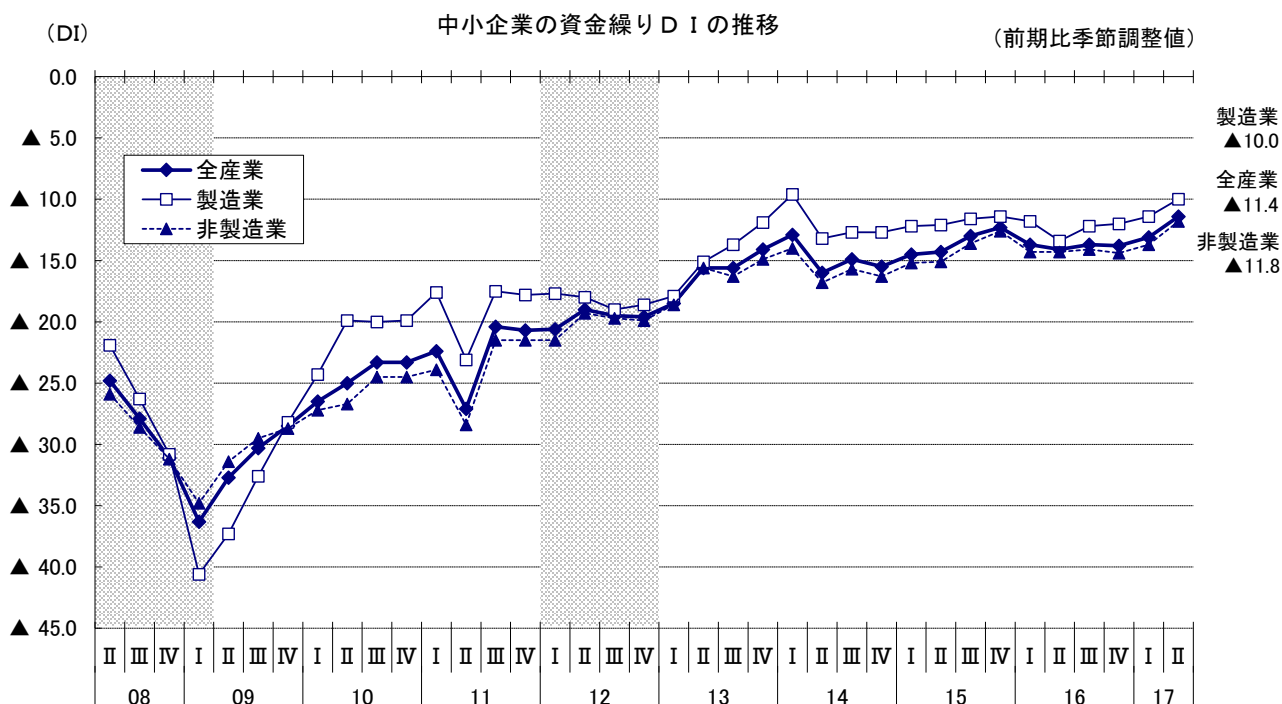
産業別に見ると、製造業で（前期▲21.1→）▲14.4（前期差6.7ポイント増）、非製造業で（前期▲26.6→）▲20.2（前期差6.4ポイント増）といずれもマイナス幅が縮小した。



4. 資金繰りD I（14ページ参照）

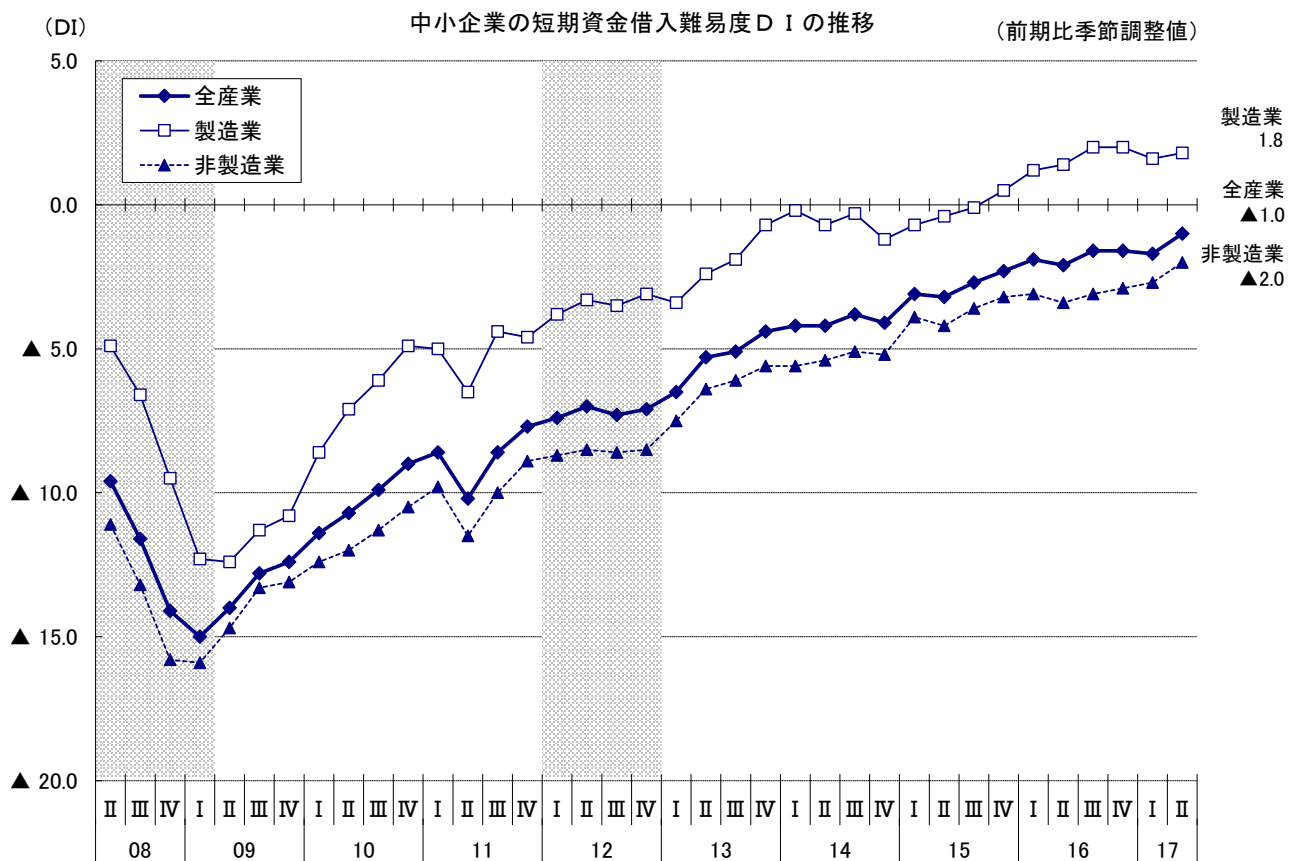
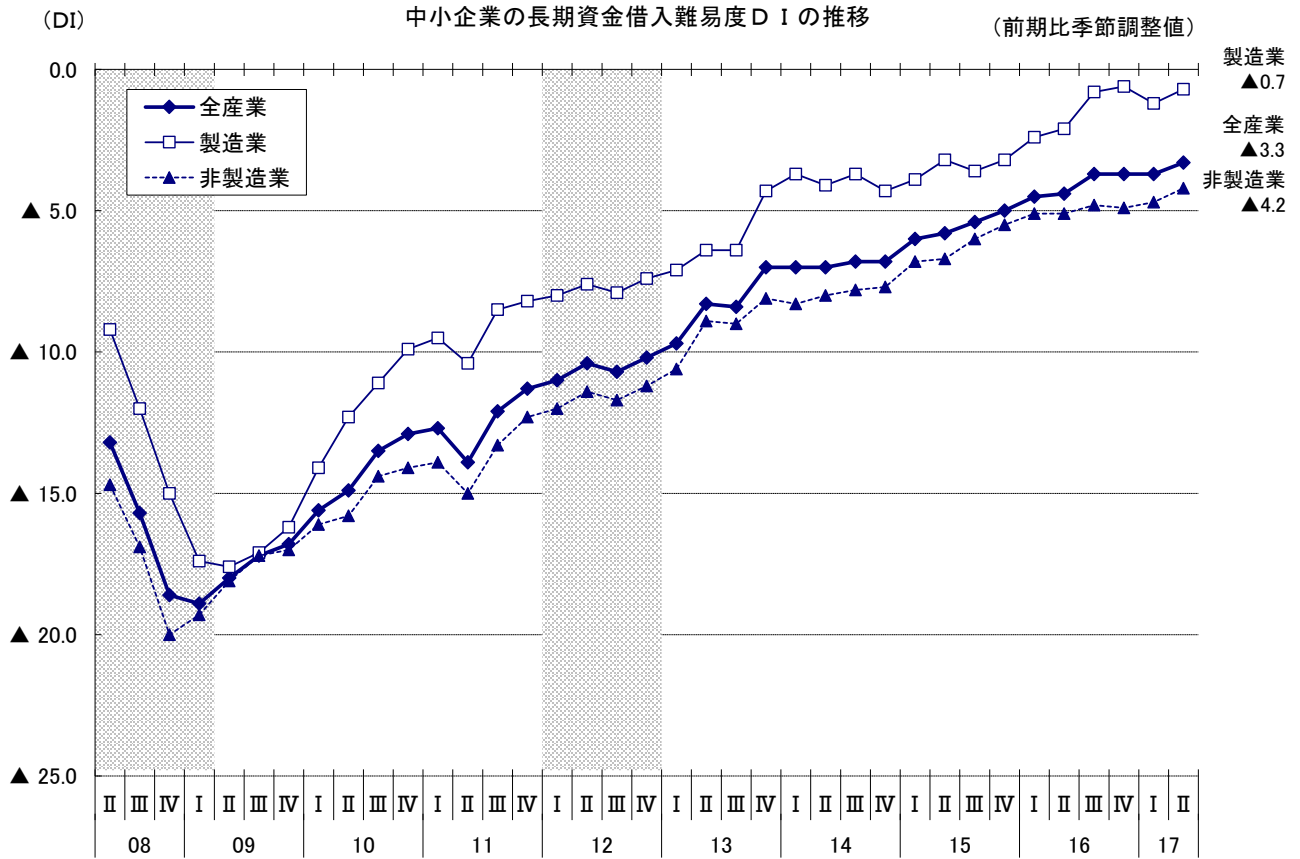
全産業の資金繰りD Iは、（前期▲13.1→）▲11.4（前期差1.7ポイント増）とマイナス幅が縮小した。

産業別に見ると、製造業で（前期▲11.4→）▲10.0（前期差1.4ポイント増）、非製造業で（前期▲13.7→）▲11.8（前期差1.9ポイント増）といずれもマイナス幅が縮小した。



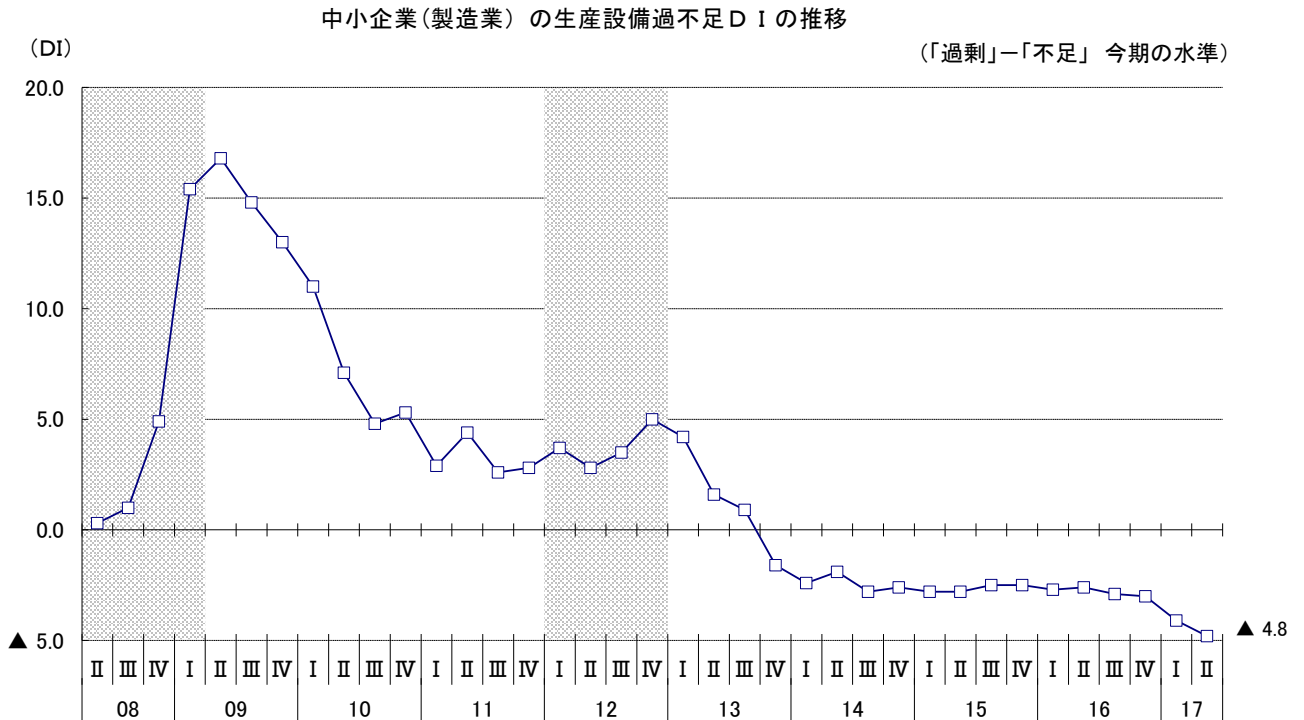
5. 借入難易度D I (14ページ参照)

全産業の長期資金借入難易度D Iは、(前期▲3.7→) ▲3.3(前期差0.4ポイント増)、全産業の短期資金借入難易度D Iは、(前期▲1.7→) ▲1.0(前期差0.7ポイント増)とマイナス幅が縮小した。



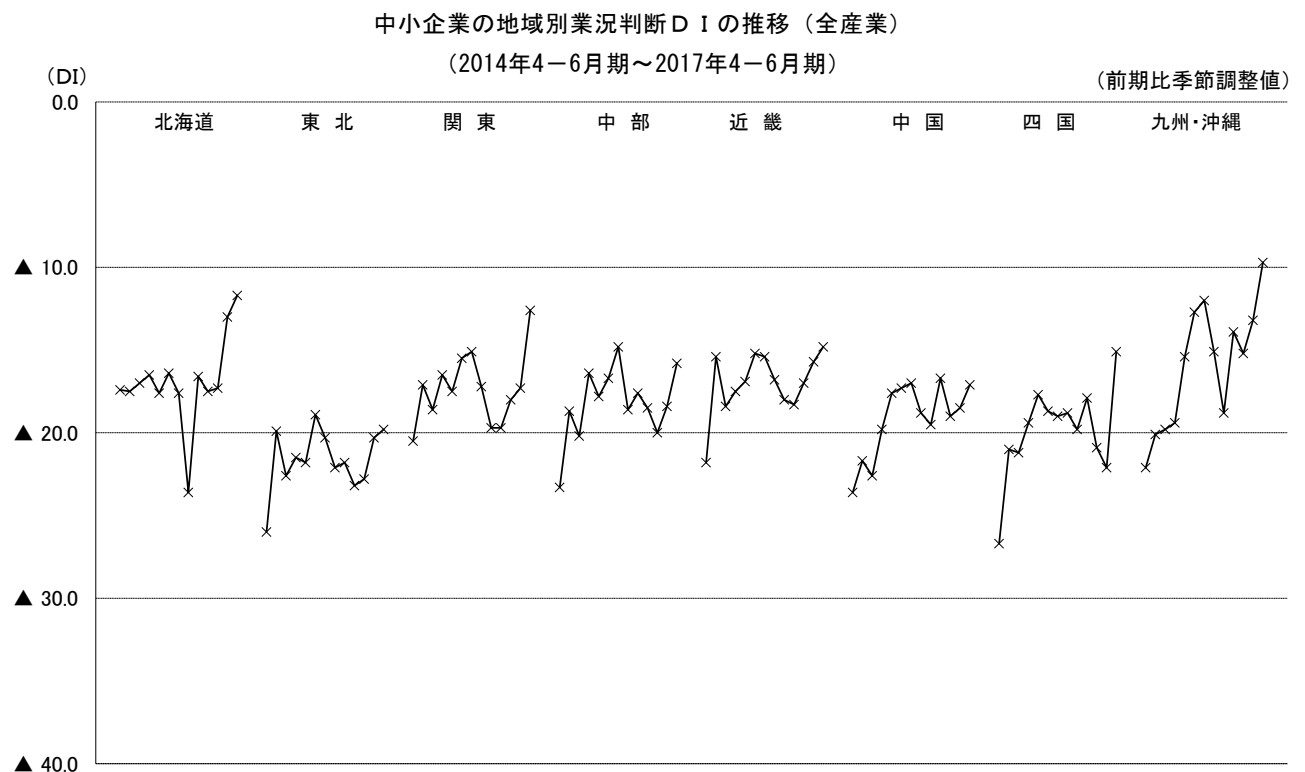
6. 生産設備過不足D I（15ページ参照）

製造業の生産設備過不足D I（「過剰」－「不足」、今期の水準）は、（前期▲4.1→）▲4.8（前期差0.7ポイント減）とマイナス幅が拡大した。13年10－12月期より15期連続して不足超となっている。



7. 地域別業況判断D I（16～19ページ参照）

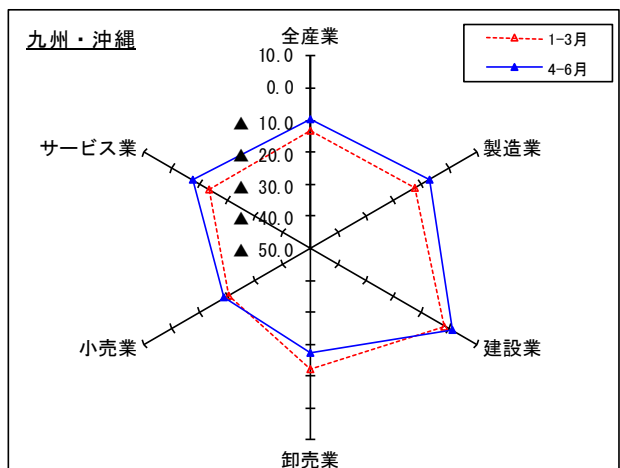
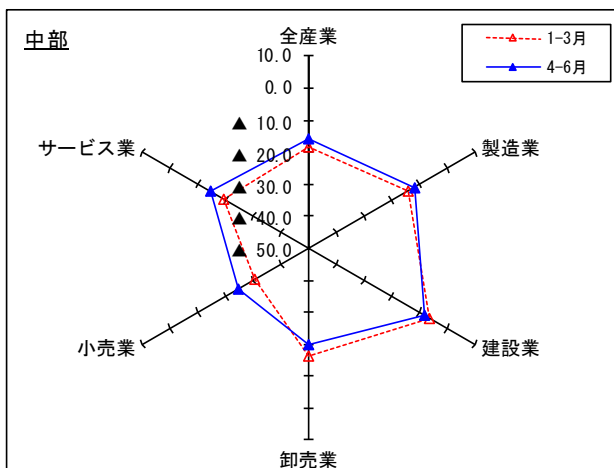
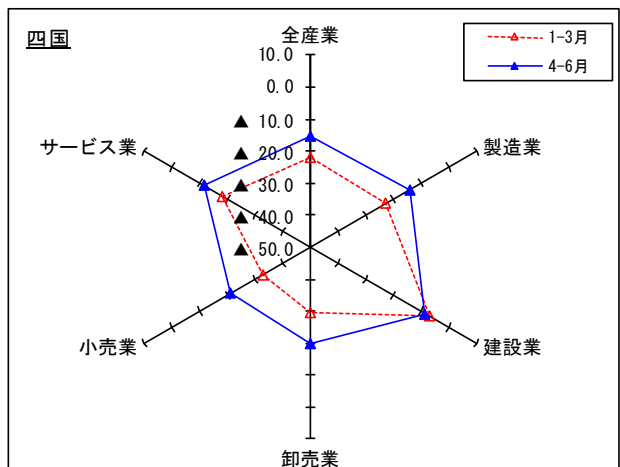
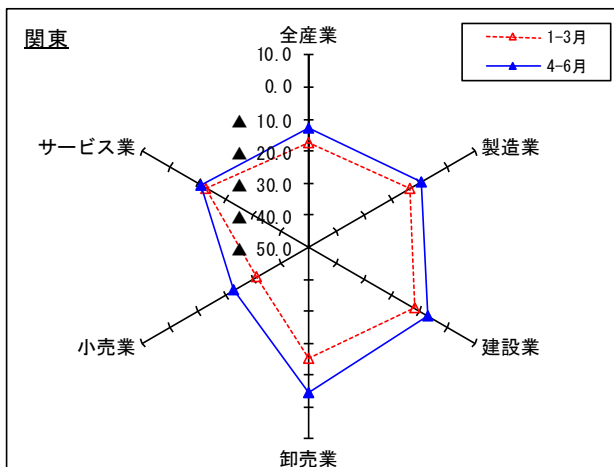
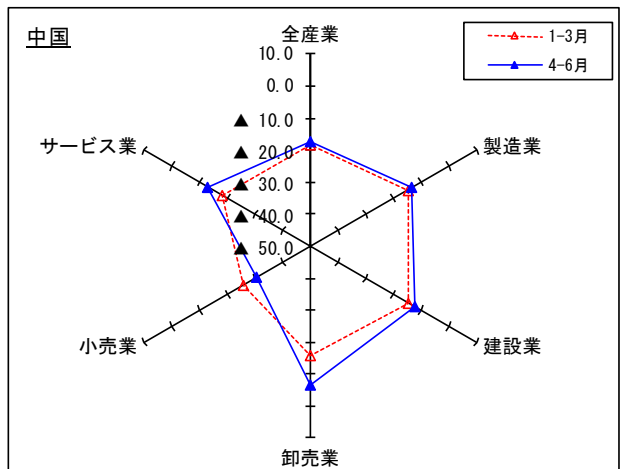
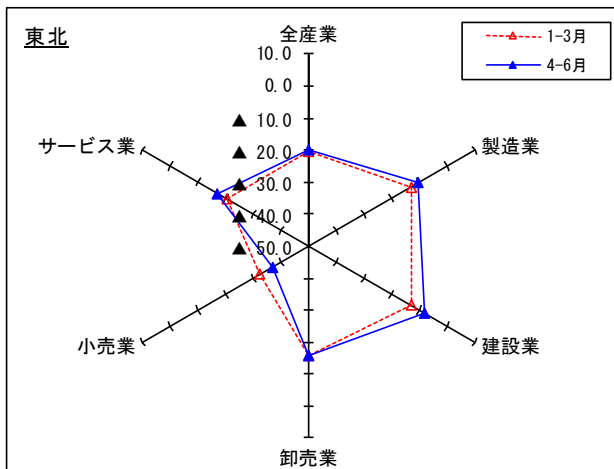
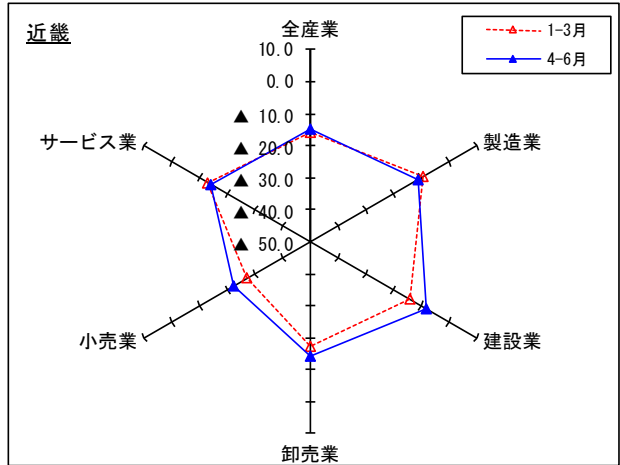
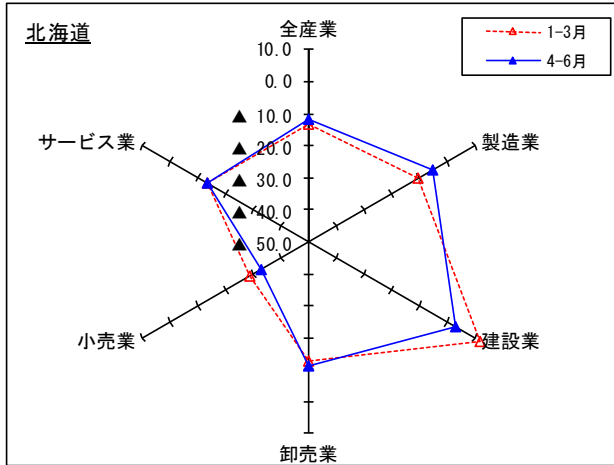
地域別の業況判断D I（全産業）は、四国、関東、九州・沖縄、中部、中国、北海道、近畿、東北のすべての地域でマイナス幅が縮小した。



(注)1. 地域区分は、各経済産業局管内の都道府県により区分している。

2. 関東には、新潟、長野、山梨、静岡の各県、中部には、石川、富山の各県、近畿には、福井県を含む。九州・沖縄は、九州各県と沖縄県の合計。

各地域における産業別の動向（業況判断DI・前期比季節調整値）

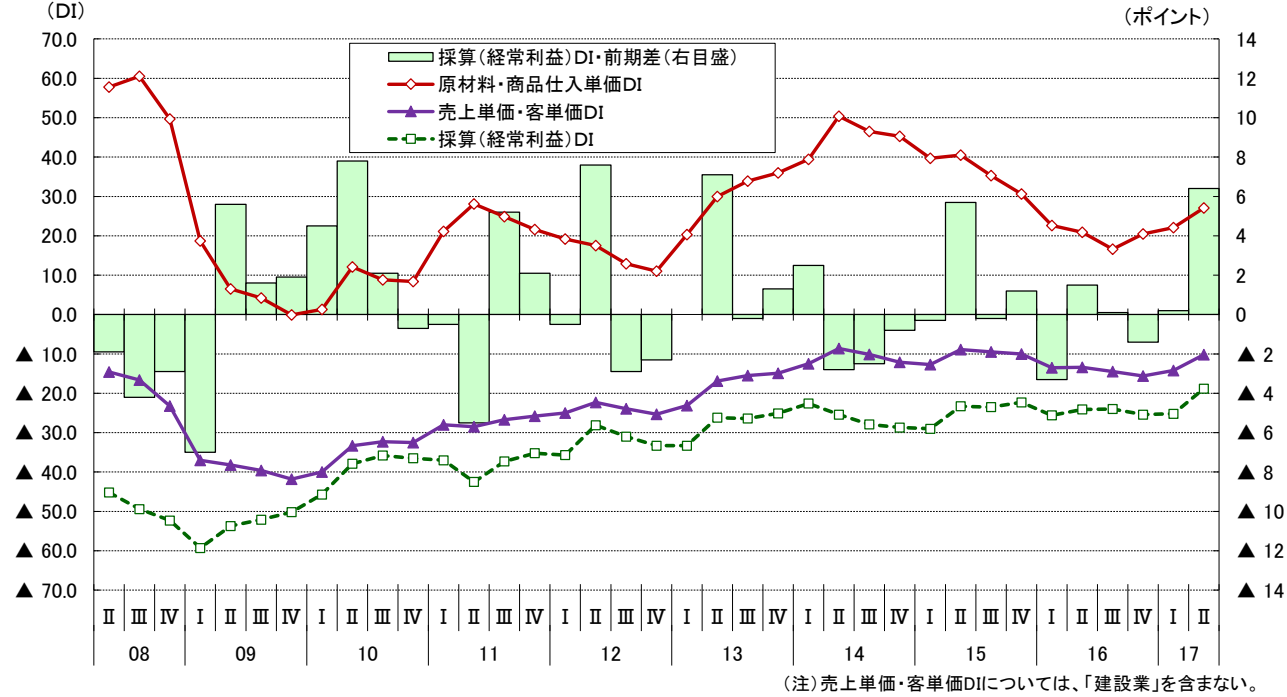


<トピックス①> 原材料・商品仕入単価、売上単価と採算（経常利益）の各DIの動きについて

今期の原材料・商品仕入単価DI（「上昇」－「低下」、前年同期比）は、（前期22.1→）27.1（前期差5.0ポイント増）と3期連続してプラス幅が拡大した。

一方で、売上単価・客単価DI（同）も、（前期▲14.2→）▲10.2（前期差4.0ポイント増）と2期連続してマイナス幅が縮小したため、採算（経常利益）DI（同）も、（前期▲25.2→）▲18.8（前期差6.4ポイント増）と2期連続してマイナス幅が縮小した。

原材料・商品仕入単価DI、売上単価・客単価DI及び採算（経常利益）DI（前年同期比）

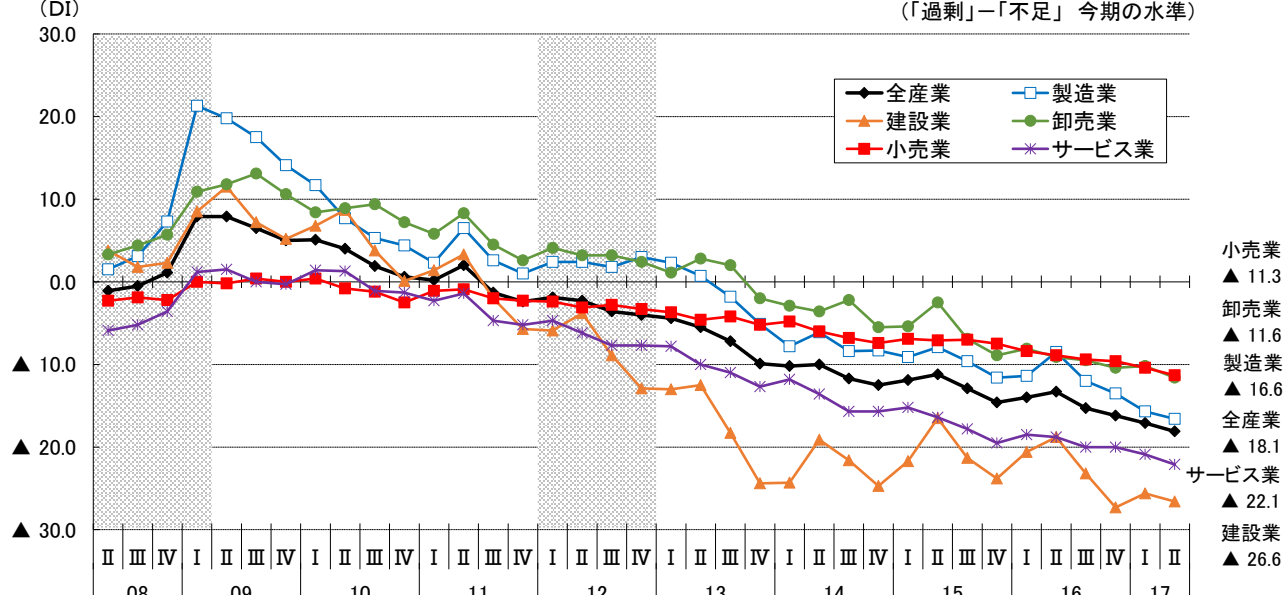


<トピックス②> 従業員数過不足DI（今期の水準）の推移について

従業員数過不足DI（「過剰」－「不足」、今期の水準）は、（前期▲17.1→）▲18.1（前期差1.0ポイント減）と4期連続してマイナス幅が拡大し、不足感が高まっている。

産業別に見ると、卸売業で（前期▲10.2→）▲11.6（前期差1.4ポイント減）、サービス業で（前期▲20.9→）▲22.1（前期差1.2ポイント減）、建設業で（前期▲25.6→）▲26.6（前期差1.0ポイント減）、製造業で（前期▲15.7→）▲16.6（前期差0.9ポイント減）、小売業で（前期▲10.4→）▲11.3（前期差0.9ポイント減）とすべての産業でマイナス幅が拡大した。

産業別従業員数過不足DI（今期の水準）の推移



【調査対象企業のコメント】

- ・ 物流の集約化を終え、販管費を削減できた。スポーツに流れていた婦人靴に復調のきざしが見えて来た。販売チャネルも異業種やネット通販などが好調である。〔卸売業 北海道〕
- ・ イカ等は依然として原料不足であるものの、新魚種の取り扱いを引き続き増やしたことにより引合いも活発になっており、業況は好転してきている。〔食料品 青森〕
- ・ 従業員は見つかっても技術を習得して職人になれる人がいない。職人がいればもっと製品在庫を増やし、売上げを増やしたいと思う。〔家具・装備品 宮城〕
- ・ 半導体市況の好況を受けて、製造装置の需要が伸びている。今後もITを中心に半導体の需要は堅調に伸びることが予想され、生産能力の増強が必須となる。〔窯業・土石製品 山形〕
- ・ 今までよりも自己買いやプレゼントを購入される方が目立ってきたり、小学生との親子連れもみられる様になりました。品揃えを変えようかと思っています。〔小売業 福島〕
- ・ 今年になってから大口客が増え、客単価・売上が上昇傾向に転じている。酒税法改正により売上・粗利の上昇が期待されるが、客数減少の恐れもあり、不透明な所もある。利益率の上昇は問題ないと思うが…。〔小売業 茨城〕
- ・ 灯油代やパッケージ代の値上げにより売上額への転嫁が難しく利益に反映できない。今後経費の値上げが続くと、経営が厳しくなる。〔その他の製造業 栃木〕
- ・ DMの反響が多く、ホームページリニューアルの効果もあり、お客様の情報収集力の高さを感じている。〔対個人サービス業 埼玉〕
- ・ 技術者の採用と教育が進み、利益を出せる様になった。さらに人材を増やしたいが、教育採用費用が増えるため、様子を伺いながらの採用となり、会社の成長も緩い成長となってしまう。〔情報通信・広告業 東京〕
- ・ トラック・建設機械の排ガス規制により、駆け込み需要の中で売上也拡大してきたが、いよいよ頭打ちの状態である。さらにスクラップ価格の値下げにより、増収増益傾向も一旦停止となり、中だるみの状態である。〔輸送用機械器具 長野〕
- ・ 建設業界において熟練技術者の確保が年々難しくなっており、好景気の兆しが見えている中でも仕事の受注に影響する程の人手不足が感じられる。〔建設業 静岡〕
- ・ 工作機械向けが好調、他分野も全体的によい。〔鉄鋼・非鉄金属 石川〕
- ・ 前期に引き続き液晶やリチウム関連の設備投資意欲が高水準で維持されているため、FA関連部品の引合いが強い。昨年は先行して金型投資が多かったため、それが無い本年は売上こそ落ちるものの製品出荷額は増える。〔金属製品 岐阜〕
- ・ GWは天候にも恵まれ好調に推移した。その後の需要も堅調で、高額メニューも例年並みにでていることから、消費意欲は横ばいないし少し上昇しているように感じる。〔飲食業 愛知〕
- ・ 加工賃の上昇により同じ数量でも売上が上昇となった。今後の設備投資で対応出来る仕事も単価を意識していく。〔機械器具 三重〕
- ・ 前期同様、外国人利用者が増加し、外国人用のメニューを取り入れた成果が少しずつ出始めている気がする。今期も外国人を招けるよう努力する。〔飲食業 京都〕
- ・ 営業強化により、売上の増加があり、業況は好転している。特に海外営業強化による、インバウンドの受入が増えている。〔宿泊業 和歌山〕
- ・ 昨年10月の震度6弱の地震、年初の大雪で元気を無くしてしまった商店街だが、復興が少しずつだが前進した。風評被害を克服し、復興イベントを実施することにより、街が元気であるということを発信して難局を打破したい。〔小売業 鳥取〕
- ・ チラシの減少が顕著に現れており売上の減少が続いている。枚葉印刷で売上を補いたい所だがなかなか思うように受注できないのが現状です。〔印刷 山口〕
- ・ 売上金額は昨年並みだが、海外生産比率を下げた事によりコストダウンが図れ、利益は多少アップした。しかし従業員の確保難による人件費の増加が今後の経常に響きそうである。〔繊維工業 愛媛〕
- ・ 前期より受注が堅調に推移しているが、これが何時まで続くかが不透明で人員の補充等に手を打てず、既存従業員の過重労働になる恐れがある。〔電気・情報通信機械・電子部品 福岡〕
- ・ 運転手の確保難はもちろんのこと、庫内作業員も確保難で、全体的に人手不足の状況が続いている。〔対事業所サービス業 熊本〕

主要DI時系列表

1. 業況判断DI（「好転」-「悪化」 前期比季節調整値）

1-（1）全産業

産 業	2015年	2016年				2017年			前期差	2017年	今期との差
	10-12月	1-3月	4-6月	7-9月	10-12月	1-3月	4-6月	7-9月見通し			
全産業	▲ 15.7	▲ 17.8	▲ 19.3	▲ 18.4	▲ 18.5	▲ 17.0	▲ 14.3	2.7	▲ 12.7	1.6	
中規模	▲ 9.5	▲ 12.4	▲ 14.2	▲ 13.5	▲ 12.1	▲ 9.2	▲ 6.3	2.9	▲ 6.2	0.1	
小規模	▲ 17.4	▲ 19.4	▲ 20.7	▲ 19.7	▲ 20.2	▲ 19.2	▲ 16.5	2.7	▲ 14.5	2.0	
製造業	▲ 13.6	▲ 16.0	▲ 16.7	▲ 15.9	▲ 15.3	▲ 13.0	▲ 10.6	2.4	▲ 7.9	2.7	
非製造業	▲ 16.4	▲ 18.4	▲ 20.2	▲ 19.2	▲ 19.5	▲ 18.4	▲ 15.5	2.9	▲ 14.2	1.3	

1-（2）製造業

業 種	2015年	2016年				2017年			前期差	2017年	今期との差
	10-12月	1-3月	4-6月	7-9月	10-12月	1-3月	4-6月	7-9月見通し			
食料品	▲ 7.2	▲ 7.0	▲ 6.6	▲ 8.6	▲ 10.4	▲ 12.3	▲ 9.8	2.5	▲ 1.4	8.4	
繊維工業	▲ 12.6	▲ 20.4	▲ 11.0	▲ 16.7	▲ 19.5	▲ 20.8	▲ 17.4	3.4	▲ 13.4	4.0	
木材・木製品	▲ 18.5	▲ 20.8	▲ 18.3	▲ 20.2	▲ 21.5	▲ 13.3	▲ 10.8	2.5	▲ 6.6	4.2	
家具・装備品	▲ 20.0	▲ 16.7	▲ 24.0	▲ 22.0	▲ 19.7	▲ 13.8	▲ 14.7	▲ 0.9	▲ 17.8	▲ 3.1	
パルプ・紙・紙加工品	▲ 7.7	▲ 3.2	▲ 3.3	▲ 5.9	▲ 1.4	▲ 11.6	▲ 15.3	▲ 3.7	▲ 5.5	9.8	
印刷	▲ 23.6	▲ 29.3	▲ 26.7	▲ 32.3	▲ 27.5	▲ 22.8	▲ 26.0	▲ 3.2	▲ 24.9	1.1	
化学	▲ 0.7	▲ 1.3	▲ 9.8	▲ 1.1	▲ 14.9	▲ 12.4	0.9	13.3	11.8	10.9	
窯業・土石製品	▲ 22.7	▲ 30.6	▲ 21.2	▲ 20.0	▲ 23.7	▲ 23.5	▲ 9.5	14.0	▲ 10.7	▲ 1.2	
鉄鋼・非鉄金属	▲ 14.6	▲ 23.7	▲ 21.2	▲ 12.5	▲ 17.5	▲ 3.3	▲ 1.3	2.0	▲ 8.5	▲ 7.2	
金属製品	▲ 14.3	▲ 18.3	▲ 20.9	▲ 15.8	▲ 11.9	▲ 8.7	▲ 3.1	5.6	▲ 2.8	0.3	
機械器具	▲ 10.4	▲ 12.3	▲ 16.3	▲ 13.3	▲ 12.1	▲ 11.1	▲ 0.3	10.8	▲ 4.6	▲ 4.3	
電気・情報通信機械器具・電子部品	▲ 15.0	▲ 15.2	▲ 15.0	▲ 10.9	▲ 11.2	▲ 7.8	▲ 6.5	1.3	▲ 5.8	0.7	
輸送用機械器具	▲ 4.4	▲ 18.0	▲ 21.4	▲ 17.2	▲ 11.0	▲ 2.0	▲ 9.5	▲ 7.5	▲ 3.3	6.2	
その他の製造業	▲ 17.2	▲ 15.1	▲ 19.6	▲ 17.0	▲ 12.3	▲ 12.8	▲ 15.1	▲ 2.3	▲ 12.0	3.1	

1-（3）非製造業

産 業 ・ 業 種	2015年	2016年				2017年			前期差	2017年	今期との差
	10-12月	1-3月	4-6月	7-9月	10-12月	1-3月	4-6月	7-9月見通し			
建設業	▲ 8.8	▲ 11.0	▲ 11.1	▲ 9.3	▲ 10.9	▲ 8.6	▲ 6.2	2.4	▲ 10.7	▲ 4.5	
総合工事業	▲ 10.8	▲ 12.7	▲ 11.8	▲ 10.1	▲ 11.1	▲ 8.3	▲ 5.8	2.5	▲ 12.0	▲ 6.2	
職別・設備工事業	▲ 6.9	▲ 9.7	▲ 9.5	▲ 8.0	▲ 11.1	▲ 9.6	▲ 6.3	3.3	▲ 9.0	▲ 2.7	
卸売業	▲ 12.5	▲ 14.8	▲ 18.4	▲ 17.5	▲ 18.1	▲ 15.9	▲ 13.1	2.8	▲ 6.9	6.2	
小売業	▲ 26.2	▲ 28.3	▲ 28.8	▲ 28.5	▲ 28.6	▲ 28.2	▲ 25.4	2.8	▲ 23.5	1.9	
サービス業	▲ 12.7	▲ 15.3	▲ 16.8	▲ 16.7	▲ 16.3	▲ 15.8	▲ 12.0	3.8	▲ 9.9	2.1	
宿泊業	▲ 2.7	▲ 5.7	▲ 16.2	▲ 7.2	▲ 18.7	▲ 18.3	▲ 6.1	12.2	▲ 9.6	▲ 3.5	
飲食業	▲ 14.4	▲ 18.1	▲ 20.3	▲ 20.5	▲ 19.9	▲ 20.3	▲ 16.3	4.0	▲ 11.9	4.4	
対個人サービス業	▲ 17.8	▲ 19.4	▲ 20.6	▲ 21.7	▲ 20.1	▲ 18.7	▲ 17.1	1.6	▲ 12.8	4.3	
対個人サービス業（生活関連）	▲ 17.3	▲ 18.4	▲ 20.5	▲ 21.6	▲ 20.0	▲ 19.5	▲ 17.6	1.9	▲ 13.3	4.3	
対個人サービス業（自動車整備その他）	▲ 19.1	▲ 23.3	▲ 20.4	▲ 22.0	▲ 20.5	▲ 16.8	▲ 15.4	1.4	▲ 11.5	3.9	
対事業所サービス業	▲ 8.3	▲ 10.3	▲ 11.1	▲ 11.6	▲ 7.8	▲ 6.9	▲ 3.9	3.0	▲ 4.9	▲ 1.0	
対事業所サービス業（運送・倉庫）	▲ 7.9	▲ 13.0	▲ 9.6	▲ 14.8	▲ 13.7	▲ 12.6	▲ 9.2	3.4	▲ 7.5	1.7	
対事業所サービス業（専門技術その他）	▲ 8.6	▲ 9.7	▲ 10.7	▲ 11.1	▲ 6.0	▲ 5.3	▲ 2.1	3.2	▲ 4.4	▲ 2.3	
情報通信・広告業	0.1	▲ 0.1	▲ 5.1	▲ 1.6	▲ 1.7	▲ 3.4	▲ 0.9	2.5	3.7	4.6	

2. -(1) 売上額DI (「増加」-「減少」 前期比季節調整値)

産 業	2015年	2016年				2017年			前期差
	10-12月	1-3月	4-6月	7-9月	10-12月	1-3月	4-6月		
全産業	▲ 14.2	▲ 17.2	▲ 19.0	▲ 17.9	▲ 17.7	▲ 14.3	▲ 13.1	1.2	
製造業	▲ 11.5	▲ 14.3	▲ 15.8	▲ 16.3	▲ 15.6	▲ 10.8	▲ 8.8	2.0	
非製造業	▲ 15.1	▲ 18.2	▲ 20.0	▲ 18.4	▲ 18.4	▲ 15.6	▲ 14.6	1.0	
建設業	▲ 11.8	▲ 13.5	▲ 12.9	▲ 11.6	▲ 12.1	▲ 6.6	▲ 8.8	▲ 2.2	
卸売業	▲ 9.4	▲ 13.1	▲ 15.7	▲ 15.9	▲ 19.3	▲ 13.4	▲ 11.1	2.3	
小売業	▲ 23.0	▲ 26.7	▲ 27.3	▲ 26.5	▲ 25.7	▲ 23.7	▲ 23.3	0.4	
サービス業	▲ 11.6	▲ 15.1	▲ 17.4	▲ 15.2	▲ 15.5	▲ 14.0	▲ 10.4	3.6	

2. -(2) 売上単価・客単価DI (「上昇」-「低下」 前期比季節調整値)

産 業	2015年	2016年				2017年			前期差
	10-12月	1-3月	4-6月	7-9月	10-12月	1-3月	4-6月		
全産業	▲ 9.1	▲ 11.5	▲ 13.3	▲ 12.5	▲ 11.3	▲ 11.3	▲ 10.2	1.1	
製造業	▲ 3.4	▲ 5.0	▲ 6.9	▲ 6.9	▲ 6.4	▲ 5.5	▲ 4.1	1.4	
非製造業	▲ 11.4	▲ 14.0	▲ 15.8	▲ 14.9	▲ 13.4	▲ 13.6	▲ 12.4	1.2	
卸売業	2.6	▲ 4.0	▲ 7.0	▲ 5.5	▲ 2.0	▲ 0.7	▲ 1.7	▲ 1.0	
小売業	▲ 19.8	▲ 21.9	▲ 23.3	▲ 22.5	▲ 21.4	▲ 20.6	▲ 20.2	0.4	
サービス業	▲ 7.8	▲ 9.1	▲ 11.9	▲ 10.5	▲ 9.7	▲ 9.9	▲ 8.8	1.1	

2. -(3) 売上単価・客単価DI (「上昇」-「低下」 前年同期比)

産 業	2015年	2016年				2017年			前期差	2017年	今期との差
	10-12月	1-3月	4-6月	7-9月	10-12月	1-3月	4-6月	7-9月見通し			
全産業	▲ 10.0	▲ 13.5	▲ 13.4	▲ 14.5	▲ 15.6	▲ 14.2	▲ 10.2	4.0	▲ 9.7	0.5	
製造業	▲ 2.9	▲ 4.3	▲ 5.9	▲ 7.6	▲ 8.1	▲ 6.7	▲ 4.0	2.7	▲ 3.5	0.5	
非製造業	▲ 12.8	▲ 17.0	▲ 16.3	▲ 17.2	▲ 18.5	▲ 17.1	▲ 12.6	4.5	▲ 12.1	0.5	
卸売業	8.3	0.0	▲ 3.9	▲ 6.5	▲ 5.6	▲ 2.5	1.3	3.8	3.2	1.9	
小売業	▲ 23.3	▲ 28.6	▲ 26.5	▲ 28.5	▲ 29.4	▲ 26.3	▲ 22.6	3.7	▲ 21.9	0.7	
サービス業	▲ 8.8	▲ 11.3	▲ 10.8	▲ 10.4	▲ 12.4	▲ 12.8	▲ 7.6	5.2	▲ 7.4	0.2	

3. 原材料・商品仕入単価DI (「上昇」-「低下」 前年同期比)

産 業	2015年	2016年				2017年			前期差	2017年	今期との差
	10-12月	1-3月	4-6月	7-9月	10-12月	1-3月	4-6月	7-9月見通し			
全産業	30.6	22.6	20.9	16.6	20.5	22.1	27.1	5.0	23.8	▲ 3.3	
製造業	31.5	21.4	17.6	13.4	16.2	26.1	33.9	7.8	30.9	▲ 3.0	
非製造業	30.3	22.9	21.9	17.6	21.9	20.7	25.0	4.3	21.5	▲ 3.5	
建設業	36.3	29.3	27.3	23.2	24.3	26.2	29.5	3.3	24.4	▲ 5.1	
卸売業	37.2	24.2	18.2	12.1	14.1	20.8	26.5	5.7	27.8	1.3	
小売業	23.5	17.0	15.5	10.4	16.3	13.6	19.0	5.4	15.0	▲ 4.0	
サービス業	31.9	24.8	25.7	22.4	27.2	24.2	27.6	3.4	24.4	▲ 3.2	

4. 在庫水準DI (「過剰」-「不足」 今期の水準)

産 業	2015年	2016年				2017年			前期差
	10-12月	1-3月	4-6月	7-9月	10-12月	1-3月	4-6月		
全産業	7.8	7.2	8.5	7.3	7.2	7.0	7.8	0.8	
製造業	3.4	3.1	4.7	3.7	2.5	2.6	2.5	▲ 0.1	
非製造業	11.0	10.3	11.3	9.9	10.6	10.1	11.7	1.6	
卸売業	14.6	13.2	12.7	13.9	12.9	12.9	14.2	1.3	
小売業	10.1	9.7	11.0	8.9	10.0	9.4	11.0	1.6	

5. 採算(経常利益)DI (「好転」-「悪化」 前年同期比)

産 業	2015年	2016年				2017年			前期差	2017年	今期との差
	10-12月	1-3月	4-6月	7-9月	10-12月	1-3月	4-6月	7-9月見通し			
全産業	▲ 22.3	▲ 25.6	▲ 24.1	▲ 24.0	▲ 25.4	▲ 25.2	▲ 18.8	6.4	▲ 17.8	1.0	
製造業	▲ 20.0	▲ 22.2	▲ 20.8	▲ 22.0	▲ 22.0	▲ 21.1	▲ 14.4	6.7	▲ 13.9	0.5	
非製造業	▲ 23.1	▲ 26.6	▲ 25.3	▲ 24.6	▲ 26.4	▲ 26.6	▲ 20.2	6.4	▲ 19.1	1.1	
建設業	▲ 18.8	▲ 18.9	▲ 18.5	▲ 17.0	▲ 15.1	▲ 17.2	▲ 12.5	4.7	▲ 15.0	▲ 2.5	
卸売業	▲ 18.2	▲ 20.2	▲ 19.2	▲ 21.9	▲ 21.8	▲ 19.3	▲ 16.8	2.5	▲ 15.0	1.8	
小売業	▲ 31.6	▲ 37.5	▲ 34.0	▲ 34.3	▲ 35.4	▲ 36.7	▲ 29.3	7.4	▲ 27.7	1.6	
サービス業	▲ 19.1	▲ 22.7	▲ 22.2	▲ 20.7	▲ 25.0	▲ 24.1	▲ 17.0	7.1	▲ 15.0	2.0	

6. 資金繰りDI (「好転」-「悪化」 前期比季節調整値)

産 業	2015年	2016年				2017年			前期差
	10-12月	1-3月	4-6月	7-9月	10-12月	1-3月	4-6月		
全産業	▲ 12.3	▲ 13.7	▲ 14.1	▲ 13.7	▲ 13.8	▲ 13.1	▲ 11.4	1.7	
製造業	▲ 11.4	▲ 11.8	▲ 13.4	▲ 12.2	▲ 12.0	▲ 11.4	▲ 10.0	1.4	
非製造業	▲ 12.6	▲ 14.3	▲ 14.3	▲ 14.1	▲ 14.4	▲ 13.7	▲ 11.8	1.9	
建設業	▲ 7.7	▲ 8.2	▲ 7.3	▲ 6.8	▲ 7.1	▲ 6.9	▲ 4.9	2.0	
卸売業	▲ 5.2	▲ 9.5	▲ 8.8	▲ 9.0	▲ 8.2	▲ 6.6	▲ 6.6	0.0	
小売業	▲ 19.3	▲ 20.7	▲ 20.4	▲ 20.9	▲ 21.4	▲ 20.4	▲ 18.2	2.2	
サービス業	▲ 10.8	▲ 12.5	▲ 13.1	▲ 13.3	▲ 13.3	▲ 12.4	▲ 10.4	2.0	

7. 借入難易度 (「容易」-「困難」 前期比季節調整値)

(上段:長期資金、下段:短期資金)

産 業	2015年	2016年				2017年			前期差	2017年	今期との差
	10-12月	1-3月	4-6月	7-9月	10-12月	1-3月	4-6月	7-9月見通し			
全産業	▲ 5.0	▲ 4.5	▲ 4.4	▲ 3.7	▲ 3.7	▲ 3.7	▲ 3.3	0.4	▲ 4.4	▲ 1.1	
	▲ 2.3	▲ 1.9	▲ 2.1	▲ 1.6	▲ 1.6	▲ 1.7	▲ 1.0	0.7	▲ 2.4	▲ 1.4	
製造業	▲ 3.2	▲ 2.4	▲ 2.1	▲ 0.8	▲ 0.6	▲ 1.2	▲ 0.7	0.5	▲ 1.6	▲ 0.9	
	0.5	1.2	1.4	2.0	2.0	1.6	1.8	0.2	0.7	▲ 1.1	
非製造業	▲ 5.5	▲ 5.1	▲ 5.1	▲ 4.8	▲ 4.9	▲ 4.7	▲ 4.2	0.5	▲ 5.2	▲ 1.0	
	▲ 3.2	▲ 3.1	▲ 3.4	▲ 3.1	▲ 2.9	▲ 2.7	▲ 2.0	0.7	▲ 3.6	▲ 1.6	
建設業	▲ 0.2	0.9	0.5	2.5	1.7	1.8	2.2	0.4	1.0	▲ 1.2	
	2.5	3.2	3.8	4.1	4.2	3.8	5.4	1.6	2.9	▲ 2.5	
卸売業	▲ 1.2	0.4	▲ 1.0	▲ 1.7	0.2	0.9	3.0	2.1	0.8	▲ 2.2	
	1.6	2.5	1.3	▲ 0.7	1.4	3.4	4.9	1.5	2.3	▲ 2.6	
小売業	▲ 9.1	▲ 9.2	▲ 9.4	▲ 9.6	▲ 9.9	▲ 9.3	▲ 9.0	0.3	▲ 9.6	▲ 0.6	
	▲ 6.6	▲ 7.3	▲ 7.6	▲ 7.5	▲ 7.4	▲ 6.9	▲ 6.3	0.6	▲ 7.6	▲ 1.3	
サービス業	▲ 5.9	▲ 5.4	▲ 5.4	▲ 4.7	▲ 4.9	▲ 4.8	▲ 4.8	0.0	▲ 5.8	▲ 1.0	
	▲ 4.3	▲ 3.8	▲ 4.3	▲ 3.3	▲ 3.5	▲ 3.9	▲ 3.6	0.3	▲ 4.5	▲ 0.9	

8. 従業員数DI (「増加」-「減少」 前年同期比)

産 業	2015年	2016年				2017年			前期差	2017年	今期との差
	10-12月	1-3月	4-6月	7-9月	10-12月	1-3月	4-6月	7-9月見通し			
全産業	▲ 2.7	▲ 4.5	▲ 2.6	▲ 3.4	▲ 4.2	▲ 5.1	▲ 2.2	2.9	▲ 1.4	0.8	
製造業	▲ 1.1	▲ 3.2	▲ 0.2	▲ 2.0	▲ 3.7	▲ 3.8	0.4	4.2	1.9	1.5	
非製造業	▲ 3.2	▲ 5.0	▲ 3.3	▲ 3.9	▲ 4.3	▲ 5.6	▲ 3.1	2.5	▲ 2.5	0.6	
建設業	▲ 2.1	▲ 4.0	0.3	▲ 2.6	▲ 3.1	▲ 3.7	▲ 0.8	2.9	▲ 2.1	▲ 1.3	
卸売業	▲ 1.1	▲ 1.2	▲ 2.1	▲ 1.1	▲ 1.9	▲ 1.3	0.6	1.9	1.9	1.3	
小売業	▲ 4.6	▲ 6.4	▲ 5.3	▲ 5.0	▲ 5.4	▲ 6.0	▲ 4.6	1.4	▲ 4.5	0.1	
サービス業	▲ 3.1	▲ 5.2	▲ 3.7	▲ 4.1	▲ 4.6	▲ 6.9	▲ 3.9	3.0	▲ 2.1	1.8	

9. 従業員数過不足DI（「過剰」-「不足」 今期の水準）

産 業	2015年	2016年				2017年		前期差
	10-12月	1-3月	4-6月	7-9月	10-12月	1-3月	4-6月	
全産業	▲ 14.6	▲ 14.0	▲ 13.3	▲ 15.3	▲ 16.2	▲ 17.1	▲ 18.1	▲ 1.0
製造業	▲ 11.6	▲ 11.4	▲ 8.5	▲ 12.0	▲ 13.5	▲ 15.7	▲ 16.6	▲ 0.9
非製造業	▲ 15.7	▲ 14.8	▲ 14.8	▲ 16.4	▲ 17.2	▲ 17.5	▲ 18.6	▲ 1.1
建設業	▲ 23.8	▲ 20.6	▲ 18.8	▲ 23.2	▲ 27.3	▲ 25.6	▲ 26.6	▲ 1.0
卸売業	▲ 8.9	▲ 8.1	▲ 9.1	▲ 9.5	▲ 10.4	▲ 10.2	▲ 11.6	▲ 1.4
小売業	▲ 7.5	▲ 8.4	▲ 8.9	▲ 9.4	▲ 9.6	▲ 10.4	▲ 11.3	▲ 0.9
サービス業	▲ 19.5	▲ 18.5	▲ 18.8	▲ 20.0	▲ 20.0	▲ 20.9	▲ 22.1	▲ 1.2

10. 設備投資動向

設備投資実施企業割合（実施企業／回答企業×100） 単位：%

産 業	2015年	2016年				2017年		来期計画	今期との差
	10-12月	1-3月	4-6月	7-9月	10-12月	1-3月	4-6月	7-9月	
全産業	17.5	14.8	16.8	17.5	16.8	15.5	17.0	18.5	1.5
製造業	22.6	19.6	21.3	22.3	21.5	20.1	20.7	24.1	3.4
建設業	17.9	15.8	19.3	19.5	17.5	18.2	20.1	19.4	▲ 0.7
卸売業	17.6	18.4	17.8	19.0	19.1	19.6	20.5	18.7	▲ 1.8
小売業	12.2	8.8	11.4	11.8	11.4	9.8	11.6	12.5	0.9
サービス業	17.5	14.7	16.2	17.2	16.5	14.6	16.5	18.3	1.8

11. 生産設備過不足DI（「過剰」-「不足」 今期の水準）

産 業	2015年	2016年				2017年		前期差
	10-12月	1-3月	4-6月	7-9月	10-12月	1-3月	4-6月	
製造業	▲ 2.5	▲ 2.7	▲ 2.6	▲ 2.9	▲ 3.0	▲ 4.1	▲ 4.8	▲ 0.7

12. 経営上の問題点

	今期直面している経営上の問題点(構成比)										
	1位(%)		2位(%)		3位(%)		4位(%)		5位(%)		
製造業	需要の停滞		製品ニーズの変化への対応		生産設備の不足・老朽化		従業員の確保難		製品(加工)単価の低下・上昇難		
	24.2		12.1		11.2		10.8		8.9		
	前期	1位 25.5	3位 11.1	2位 11.1	4位 10.4	5位 8.5	前々期	1位 28.0	3位 11.3	2位 11.7	5位 9.2
建設業	官公需要の停滞		従業員の確保難		民間需要の停滞		請負単価の低下・上昇難		熟練技術者の確保難		
	17.9		15.5		12.5		10.6		10.6		
	前期	1位 16.7	3位 14.8	2位 15.1	5位 9.9	4位 11.1	前々期	1位 16.2	2位 14.8	3位 14.0	5位 10.1
卸売業	需要の停滞		仕入単価の上昇		従業員の確保難		大企業の進出による競争の激化		販売単価の低下・上昇難		
	32.5		9.2		9.2		9.0		8.0		
	前期	1位 34.0	3位 8.3	4位 8.0	2位 9.1	5位 6.7	前々期	1位 35.5	4位 7.7	5位 6.5	3位 8.6
小売業	大・中型店の進出による競争の激化		需要の停滞		購買力の他地域への流出		消費者ニーズの変化への対応		同業者の進出		
	18.8		17.9		16.2		15.7		5.0		
	前期	2位 17.2	1位 19.5	3位 15.8	4位 15.2	6位 5.2	前々期	2位 17.7	1位 19.2	3位 15.7	4位 15.7
サービス業	利用者ニーズの変化への対応		需要の停滞		従業員の確保難		店舗施設の狭隘・老朽化		大企業の進出による競争の激化		
	19.0		16.1		13.2		9.6		7.1		
	前期	1位 18.8	2位 18.2	3位 13.1	4位 8.6	6位 6.9	前々期	2位 18.2	1位 18.4	3位 12.0	4位 8.8

13. 業況判断DI(経済産業局別)

前期比(季節調整値)

局・産業	2014年	2015年				2016年				2017年		前期差	
	10-12月	1-3月	4-6月	7-9月	10-12月	1-3月	4-6月	7-9月	10-12月	1-3月	4-6月		
北海道	製造業	▲ 11.0	▲ 7.7	▲ 8.7	▲ 11.5	▲ 12.6	▲ 23.4	▲ 8.9	▲ 10.3	▲ 13.7	▲ 10.2	▲ 5.0	5.2
	建設業	▲ 8.7	▲ 15.2	▲ 16.4	▲ 9.4	▲ 12.9	▲ 13.8	▲ 11.4	▲ 3.8	▲ 7.7	11.9	3.2	▲ 8.7
	卸売業	▲ 17.6	▲ 15.9	▲ 22.8	▲ 23.2	▲ 13.4	▲ 22.5	▲ 17.1	▲ 10.1	▲ 18.7	▲ 12.8	▲ 11.2	1.6
	小売業	▲ 31.7	▲ 28.4	▲ 23.9	▲ 25.1	▲ 27.0	▲ 30.9	▲ 31.3	▲ 29.3	▲ 23.9	▲ 28.5	▲ 32.7	▲ 4.2
	サービス業	▲ 15.4	▲ 11.0	▲ 21.3	▲ 15.6	▲ 18.6	▲ 19.9	▲ 17.9	▲ 23.4	▲ 20.7	▲ 13.5	▲ 13.5	0.0
	全産業	▲ 17.0	▲ 16.5	▲ 17.6	▲ 16.4	▲ 17.6	▲ 23.6	▲ 16.6	▲ 17.5	▲ 17.3	▲ 13.0	▲ 11.7	1.3
東北	製造業	▲ 17.3	▲ 16.0	▲ 18.2	▲ 18.1	▲ 19.5	▲ 19.0	▲ 16.7	▲ 18.6	▲ 16.2	▲ 13.0	▲ 10.7	2.3
	建設業	▲ 5.6	▲ 5.3	▲ 5.4	▲ 7.0	▲ 4.2	▲ 15.7	▲ 10.4	▲ 13.3	▲ 18.7	▲ 12.9	▲ 8.4	4.5
	卸売業	▲ 30.4	▲ 21.0	▲ 14.0	▲ 12.0	▲ 13.9	▲ 13.7	▲ 17.8	▲ 19.1	▲ 16.2	▲ 15.8	▲ 15.6	0.2
	小売業	▲ 34.8	▲ 34.0	▲ 32.3	▲ 26.6	▲ 30.7	▲ 30.9	▲ 30.7	▲ 33.8	▲ 34.8	▲ 32.1	▲ 37.1	▲ 5.0
	サービス業	▲ 23.9	▲ 22.9	▲ 22.4	▲ 19.8	▲ 21.3	▲ 21.7	▲ 22.4	▲ 23.4	▲ 21.2	▲ 20.6	▲ 17.1	3.5
	全産業	▲ 22.6	▲ 21.5	▲ 21.8	▲ 18.9	▲ 20.3	▲ 22.1	▲ 21.8	▲ 23.2	▲ 22.8	▲ 20.3	▲ 19.8	0.5
関東	製造業	▲ 11.5	▲ 13.1	▲ 14.7	▲ 13.2	▲ 13.2	▲ 17.8	▲ 21.0	▲ 17.1	▲ 16.6	▲ 13.4	▲ 9.6	3.8
	建設業	▲ 7.5	▲ 9.6	▲ 12.0	▲ 7.9	▲ 7.2	▲ 10.6	▲ 10.3	▲ 9.5	▲ 11.6	▲ 11.8	▲ 6.8	5.0
	卸売業	▲ 19.1	▲ 13.5	▲ 14.7	▲ 11.4	▲ 14.2	▲ 12.2	▲ 14.2	▲ 19.3	▲ 15.2	▲ 15.4	▲ 4.4	11.0
	小売業	▲ 33.0	▲ 28.7	▲ 26.5	▲ 26.0	▲ 26.2	▲ 27.2	▲ 29.7	▲ 29.4	▲ 28.0	▲ 31.2	▲ 23.0	8.2
	サービス業	▲ 18.5	▲ 14.1	▲ 14.8	▲ 14.4	▲ 12.4	▲ 13.2	▲ 15.9	▲ 19.4	▲ 15.2	▲ 13.1	▲ 11.0	2.1
	全産業	▲ 18.6	▲ 16.5	▲ 17.5	▲ 15.5	▲ 15.1	▲ 17.2	▲ 19.7	▲ 19.7	▲ 18.0	▲ 17.3	▲ 12.6	4.7
中部	製造業	▲ 15.5	▲ 14.5	▲ 15.6	▲ 14.7	▲ 15.3	▲ 15.5	▲ 15.6	▲ 15.6	▲ 14.8	▲ 14.0	▲ 11.9	2.1
	建設業	▲ 13.8	▲ 10.5	▲ 9.5	▲ 13.2	▲ 8.7	▲ 12.5	▲ 11.4	▲ 7.7	▲ 13.4	▲ 6.4	▲ 8.0	▲ 1.6
	卸売業	▲ 17.8	▲ 16.2	▲ 17.5	▲ 12.1	▲ 12.3	▲ 15.9	▲ 15.9	▲ 22.0	▲ 21.7	▲ 16.3	▲ 19.7	▲ 3.4
	小売業	▲ 33.3	▲ 28.4	▲ 27.6	▲ 26.9	▲ 24.5	▲ 31.9	▲ 28.9	▲ 29.0	▲ 33.9	▲ 30.3	▲ 24.5	5.8
	サービス業	▲ 17.7	▲ 12.5	▲ 14.7	▲ 12.3	▲ 9.9	▲ 15.5	▲ 12.3	▲ 15.6	▲ 16.0	▲ 19.4	▲ 14.4	5.0
	全産業	▲ 20.2	▲ 16.4	▲ 17.8	▲ 16.7	▲ 14.8	▲ 18.6	▲ 17.6	▲ 18.5	▲ 20.0	▲ 18.4	▲ 15.8	2.6
近畿	製造業	▲ 12.1	▲ 13.1	▲ 13.5	▲ 9.3	▲ 11.9	▲ 12.5	▲ 11.2	▲ 15.5	▲ 12.1	▲ 9.6	▲ 11.0	▲ 1.4
	建設業	▲ 13.6	▲ 17.6	▲ 8.4	▲ 10.9	▲ 14.5	▲ 7.1	▲ 15.2	▲ 11.3	▲ 10.2	▲ 14.2	▲ 8.1	6.1
	卸売業	▲ 18.1	▲ 14.0	▲ 10.7	▲ 18.0	▲ 11.2	▲ 14.4	▲ 17.7	▲ 18.0	▲ 20.6	▲ 17.5	▲ 14.1	3.4
	小売業	▲ 28.6	▲ 27.7	▲ 29.4	▲ 25.8	▲ 25.5	▲ 27.7	▲ 27.1	▲ 29.5	▲ 27.2	▲ 27.2	▲ 22.2	5.0
	サービス業	▲ 18.3	▲ 14.7	▲ 14.0	▲ 14.1	▲ 12.1	▲ 17.5	▲ 17.5	▲ 15.3	▲ 15.1	▲ 12.9	▲ 14.3	▲ 1.4
	全産業	▲ 18.4	▲ 17.5	▲ 16.9	▲ 15.2	▲ 15.4	▲ 16.8	▲ 18.0	▲ 18.3	▲ 17.0	▲ 15.7	▲ 14.8	0.9
中国	製造業	▲ 16.0	▲ 10.9	▲ 7.6	▲ 11.4	▲ 11.3	▲ 15.6	▲ 19.3	▲ 16.1	▲ 15.8	▲ 14.9	▲ 13.5	1.4
	建設業	▲ 12.4	▲ 10.0	▲ 12.2	▲ 10.7	▲ 13.6	▲ 13.5	▲ 13.9	▲ 11.7	▲ 10.7	▲ 14.6	▲ 12.0	2.6
	卸売業	▲ 22.6	▲ 27.3	▲ 17.9	▲ 18.0	▲ 18.9	▲ 17.7	▲ 23.3	▲ 15.2	▲ 19.5	▲ 15.7	▲ 6.4	9.3
	小売業	▲ 36.6	▲ 35.3	▲ 32.7	▲ 29.4	▲ 30.8	▲ 31.1	▲ 26.1	▲ 26.7	▲ 29.0	▲ 25.9	▲ 30.6	▲ 4.7
	サービス業	▲ 21.1	▲ 17.4	▲ 15.1	▲ 13.4	▲ 11.5	▲ 14.7	▲ 15.7	▲ 9.2	▲ 17.4	▲ 18.2	▲ 12.9	5.3
	全産業	▲ 22.6	▲ 19.8	▲ 17.6	▲ 17.3	▲ 17.0	▲ 18.8	▲ 19.5	▲ 16.7	▲ 19.0	▲ 18.5	▲ 17.1	1.4
四国	製造業	▲ 24.0	▲ 21.4	▲ 20.1	▲ 20.2	▲ 19.9	▲ 19.3	▲ 17.1	▲ 18.5	▲ 23.5	▲ 22.6	▲ 14.2	8.4
	建設業	▲ 2.8	▲ 8.5	▲ 4.7	▲ 4.4	▲ 7.6	▲ 9.4	▲ 10.4	▲ 8.3	▲ 6.9	▲ 7.2	▲ 8.5	▲ 1.3
	卸売業	▲ 24.3	▲ 17.0	▲ 15.3	▲ 28.1	▲ 18.6	▲ 14.8	▲ 14.6	▲ 13.9	▲ 11.7	▲ 29.4	▲ 19.7	9.7
	小売業	▲ 34.9	▲ 30.6	▲ 26.7	▲ 29.9	▲ 26.6	▲ 33.4	▲ 33.5	▲ 28.9	▲ 33.1	▲ 33.1	▲ 21.3	11.8
	サービス業	▲ 14.9	▲ 14.1	▲ 13.2	▲ 12.5	▲ 16.4	▲ 12.2	▲ 15.1	▲ 13.7	▲ 16.2	▲ 18.3	▲ 11.7	6.6
	全産業	▲ 21.2	▲ 19.4	▲ 17.7	▲ 18.7	▲ 19.0	▲ 18.8	▲ 19.8	▲ 17.9	▲ 20.9	▲ 22.1	▲ 15.1	7.0
九州・沖縄	製造業	▲ 19.7	▲ 16.2	▲ 13.7	▲ 10.8	▲ 9.9	▲ 14.8	▲ 13.2	▲ 10.1	▲ 12.6	▲ 12.1	▲ 6.7	5.4
	建設業	▲ 7.1	▲ 8.0	▲ 2.7	▲ 6.3	▲ 6.1	▲ 10.1	▲ 7.6	▲ 3.9	▲ 5.3	▲ 1.4	1.2	2.6
	卸売業	▲ 16.9	▲ 16.9	▲ 10.3	▲ 16.0	▲ 2.2	▲ 20.2	▲ 23.7	▲ 17.3	▲ 20.8	▲ 12.2	▲ 17.1	▲ 4.9
	小売業	▲ 30.4	▲ 31.3	▲ 26.2	▲ 20.7	▲ 22.6	▲ 23.3	▲ 24.0	▲ 22.2	▲ 21.6	▲ 20.7	▲ 19.0	1.7
	サービス業	▲ 16.8	▲ 17.8	▲ 12.7	▲ 10.8	▲ 8.6	▲ 10.7	▲ 20.7	▲ 14.3	▲ 14.7	▲ 13.4	▲ 7.6	5.8
	全産業	▲ 19.8	▲ 19.4	▲ 15.4	▲ 12.7	▲ 12.0	▲ 15.1	▲ 18.8	▲ 13.9	▲ 15.2	▲ 13.2	▲ 9.7	3.5

14. 業況判断DI(都道府県別)

(1) 全産業

前期比(季節調整値)

都道府県	2014年	2015年				2016年				2017年		前期差
	10-12月	1-3月	4-6月	7-9月	10-12月	1-3月	4-6月	7-9月	10-12月	1-3月	4-6月	
全 国	▲ 19.8	▲ 17.8	▲ 17.6	▲ 16.0	▲ 15.7	▲ 17.8	▲ 19.3	▲ 18.4	▲ 18.5	▲ 17.0	▲ 14.3	2.7
北海道	▲ 17.0	▲ 16.5	▲ 17.6	▲ 16.4	▲ 17.6	▲ 23.6	▲ 16.6	▲ 17.5	▲ 17.3	▲ 13.0	▲ 11.7	1.3
道南・道央	▲ 15.7	▲ 14.9	▲ 17.3	▲ 17.3	▲ 18.2	▲ 25.9	▲ 19.9	▲ 20.2	▲ 20.7	▲ 13.0	▲ 15.5	▲ 2.5
道北・オホーツク	▲ 16.5	▲ 14.3	▲ 13.5	▲ 20.3	▲ 18.3	▲ 19.6	▲ 13.4	▲ 11.1	▲ 12.7	▲ 12.2	▲ 10.2	2.0
十勝・釧路・根室	▲ 22.6	▲ 20.9	▲ 25.3	▲ 10.1	▲ 15.1	▲ 16.3	▲ 11.4	▲ 14.3	▲ 11.0	▲ 9.9	▲ 6.2	3.7
東 北	▲ 22.6	▲ 21.5	▲ 21.8	▲ 18.9	▲ 20.3	▲ 22.1	▲ 21.8	▲ 23.2	▲ 22.8	▲ 20.3	▲ 19.8	0.5
青森県	▲ 24.6	▲ 22.9	▲ 21.7	▲ 21.9	▲ 24.3	▲ 26.8	▲ 20.0	▲ 23.2	▲ 19.9	▲ 18.4	▲ 24.8	▲ 6.4
岩手県	▲ 16.9	▲ 17.9	▲ 18.1	▲ 17.7	▲ 22.7	▲ 16.9	▲ 16.6	▲ 24.7	▲ 17.9	▲ 20.6	▲ 21.8	▲ 1.2
宮城県	▲ 24.8	▲ 24.3	▲ 22.0	▲ 18.1	▲ 19.4	▲ 18.3	▲ 21.0	▲ 25.3	▲ 28.6	▲ 22.5	▲ 14.7	7.8
秋田県	▲ 25.2	▲ 29.3	▲ 24.2	▲ 22.1	▲ 25.3	▲ 21.8	▲ 25.3	▲ 24.1	▲ 24.6	▲ 19.8	▲ 19.0	0.8
山形県	▲ 21.3	▲ 14.7	▲ 18.6	▲ 17.4	▲ 14.8	▲ 24.0	▲ 16.9	▲ 22.1	▲ 20.7	▲ 18.0	▲ 12.5	5.5
福島県	▲ 23.9	▲ 19.2	▲ 20.2	▲ 20.0	▲ 17.4	▲ 24.3	▲ 23.9	▲ 23.8	▲ 25.4	▲ 22.6	▲ 21.3	1.3
関 東	▲ 18.6	▲ 16.5	▲ 17.5	▲ 15.5	▲ 15.1	▲ 17.2	▲ 19.7	▲ 19.7	▲ 18.0	▲ 17.3	▲ 12.6	4.7
茨城県	▲ 17.2	▲ 17.9	▲ 15.2	▲ 10.4	▲ 19.1	▲ 17.7	▲ 21.9	▲ 19.5	▲ 18.2	▲ 14.9	▲ 12.0	2.9
栃木県	▲ 18.7	▲ 17.5	▲ 16.0	▲ 19.1	▲ 14.9	▲ 20.8	▲ 18.8	▲ 21.7	▲ 21.6	▲ 18.8	▲ 16.3	2.5
群馬県	▲ 21.4	▲ 16.1	▲ 18.3	▲ 15.5	▲ 16.3	▲ 17.0	▲ 20.0	▲ 18.9	▲ 19.5	▲ 21.3	▲ 9.7	11.6
埼玉県	▲ 15.6	▲ 11.5	▲ 13.0	▲ 13.4	▲ 11.3	▲ 18.4	▲ 19.0	▲ 20.9	▲ 18.9	▲ 15.1	▲ 11.5	3.6
千葉県	▲ 21.5	▲ 16.3	▲ 21.4	▲ 13.3	▲ 11.9	▲ 13.2	▲ 12.9	▲ 17.0	▲ 17.9	▲ 13.2	▲ 18.5	▲ 5.3
東京都	▲ 12.9	▲ 12.7	▲ 11.7	▲ 12.6	▲ 11.3	▲ 11.3	▲ 14.6	▲ 16.5	▲ 12.2	▲ 13.6	▲ 5.9	7.7
神奈川県	▲ 15.1	▲ 13.3	▲ 10.5	▲ 13.7	▲ 12.4	▲ 13.3	▲ 17.3	▲ 21.4	▲ 16.0	▲ 18.9	▲ 10.9	8.0
新潟県	▲ 24.6	▲ 24.0	▲ 22.5	▲ 20.5	▲ 20.9	▲ 25.3	▲ 27.5	▲ 24.3	▲ 24.0	▲ 22.6	▲ 16.7	5.9
山梨県	▲ 20.2	▲ 13.6	▲ 19.3	▲ 14.9	▲ 19.0	▲ 20.5	▲ 20.0	▲ 22.6	▲ 27.4	▲ 25.5	▲ 20.7	4.8
長野県	▲ 21.8	▲ 21.0	▲ 20.0	▲ 21.8	▲ 21.0	▲ 19.1	▲ 24.3	▲ 23.3	▲ 18.9	▲ 18.1	▲ 15.2	2.9
静岡県	▲ 19.4	▲ 17.4	▲ 19.2	▲ 14.2	▲ 11.7	▲ 15.4	▲ 14.6	▲ 11.7	▲ 11.9	▲ 10.5	▲ 5.6	4.9
中 部	▲ 20.2	▲ 16.4	▲ 17.8	▲ 16.7	▲ 14.8	▲ 18.6	▲ 17.6	▲ 18.5	▲ 20.0	▲ 18.4	▲ 15.8	2.6
富山県	▲ 14.5	▲ 11.2	▲ 12.6	▲ 16.9	▲ 15.4	▲ 14.6	▲ 9.3	▲ 13.9	▲ 15.8	▲ 18.5	▲ 15.9	2.6
石川県	▲ 19.4	▲ 12.2	▲ 11.5	▲ 14.0	▲ 10.1	▲ 16.4	▲ 16.4	▲ 16.4	▲ 18.6	▲ 16.0	▲ 13.3	2.7
岐阜県	▲ 23.3	▲ 18.5	▲ 20.8	▲ 19.6	▲ 19.1	▲ 22.2	▲ 24.4	▲ 24.8	▲ 24.7	▲ 27.5	▲ 20.6	6.9
愛知県	▲ 17.1	▲ 14.4	▲ 13.6	▲ 12.4	▲ 9.7	▲ 14.5	▲ 12.3	▲ 12.2	▲ 13.6	▲ 10.8	▲ 12.5	▲ 1.7
三重県	▲ 25.7	▲ 26.3	▲ 24.7	▲ 20.9	▲ 18.9	▲ 27.7	▲ 21.5	▲ 24.6	▲ 27.4	▲ 22.7	▲ 14.3	8.4
近 畿	▲ 18.4	▲ 17.5	▲ 16.9	▲ 15.2	▲ 15.4	▲ 16.8	▲ 18.0	▲ 18.3	▲ 17.0	▲ 15.7	▲ 14.8	0.9
福井県	▲ 15.9	▲ 16.3	▲ 15.8	▲ 13.9	▲ 13.5	▲ 15.9	▲ 13.4	▲ 13.5	▲ 16.5	▲ 19.5	▲ 12.5	7.0
滋賀県	▲ 18.1	▲ 17.2	▲ 16.5	▲ 15.1	▲ 15.6	▲ 15.4	▲ 13.7	▲ 17.1	▲ 20.9	▲ 20.5	▲ 18.5	2.0
京都府	▲ 19.6	▲ 21.1	▲ 21.9	▲ 14.3	▲ 16.0	▲ 19.2	▲ 15.9	▲ 20.6	▲ 18.6	▲ 15.8	▲ 6.8	9.0
大阪府	▲ 18.3	▲ 17.1	▲ 17.0	▲ 15.4	▲ 16.0	▲ 19.5	▲ 19.5	▲ 19.8	▲ 19.7	▲ 16.6	▲ 15.5	1.1
兵庫県	▲ 16.4	▲ 10.7	▲ 10.7	▲ 10.0	▲ 10.7	▲ 13.0	▲ 14.4	▲ 15.2	▲ 9.0	▲ 10.3	▲ 12.6	▲ 2.3
奈良県	▲ 23.0	▲ 23.3	▲ 18.5	▲ 17.2	▲ 19.1	▲ 19.1	▲ 22.7	▲ 18.1	▲ 17.0	▲ 17.7	▲ 16.1	1.6
和歌山県	▲ 19.3	▲ 24.5	▲ 16.7	▲ 22.6	▲ 19.8	▲ 17.5	▲ 22.3	▲ 20.7	▲ 20.0	▲ 15.1	▲ 21.1	▲ 6.0
中 国	▲ 22.6	▲ 19.8	▲ 17.6	▲ 17.3	▲ 17.0	▲ 18.8	▲ 19.5	▲ 16.7	▲ 19.0	▲ 18.5	▲ 17.1	1.4
鳥取県	▲ 25.8	▲ 22.1	▲ 17.8	▲ 14.6	▲ 16.3	▲ 16.0	▲ 13.3	▲ 13.4	▲ 13.4	▲ 18.2	▲ 18.8	▲ 0.6
島根県	▲ 22.7	▲ 20.2	▲ 14.6	▲ 11.8	▲ 21.6	▲ 15.1	▲ 20.6	▲ 19.5	▲ 18.0	▲ 16.8	▲ 17.2	▲ 0.4
岡山県	▲ 20.6	▲ 18.4	▲ 17.8	▲ 18.3	▲ 18.5	▲ 21.1	▲ 24.1	▲ 18.6	▲ 18.2	▲ 19.0	▲ 15.3	3.7
広島県	▲ 20.3	▲ 20.1	▲ 16.9	▲ 16.4	▲ 9.3	▲ 19.9	▲ 15.2	▲ 11.9	▲ 20.4	▲ 22.0	▲ 15.9	6.1
山口県	▲ 24.1	▲ 20.6	▲ 19.2	▲ 21.7	▲ 19.8	▲ 22.0	▲ 22.2	▲ 18.9	▲ 22.1	▲ 18.0	▲ 18.4	▲ 0.4
四 国	▲ 21.2	▲ 19.4	▲ 17.7	▲ 18.7	▲ 19.0	▲ 18.8	▲ 19.8	▲ 17.9	▲ 20.9	▲ 22.1	▲ 15.1	7.0
徳島県	▲ 18.8	▲ 14.4	▲ 15.5	▲ 14.4	▲ 16.4	▲ 15.9	▲ 15.0	▲ 16.4	▲ 19.4	▲ 18.3	▲ 12.0	6.3
香川県	▲ 23.0	▲ 22.5	▲ 21.5	▲ 18.0	▲ 17.2	▲ 23.9	▲ 20.5	▲ 20.8	▲ 21.5	▲ 21.4	▲ 16.3	5.1
愛媛県	▲ 23.3	▲ 24.0	▲ 18.3	▲ 24.9	▲ 21.6	▲ 22.7	▲ 25.1	▲ 19.4	▲ 24.7	▲ 25.7	▲ 20.3	5.4
高知県	▲ 18.3	▲ 17.4	▲ 11.9	▲ 13.2	▲ 20.9	▲ 13.7	▲ 12.8	▲ 11.4	▲ 16.4	▲ 25.2	▲ 6.8	18.4
九州・沖縄	▲ 19.8	▲ 19.4	▲ 15.4	▲ 12.7	▲ 12.0	▲ 15.1	▲ 18.8	▲ 13.9	▲ 15.2	▲ 13.2	▲ 9.7	3.5
福岡県	▲ 19.4	▲ 20.5	▲ 19.2	▲ 16.8	▲ 14.5	▲ 15.7	▲ 16.4	▲ 14.0	▲ 15.4	▲ 13.4	▲ 14.7	▲ 1.3
佐賀県	▲ 27.0	▲ 27.2	▲ 18.3	▲ 15.3	▲ 18.8	▲ 14.5	▲ 19.5	▲ 16.0	▲ 15.7	▲ 15.4	▲ 15.5	▲ 0.1
長崎県	▲ 24.1	▲ 22.2	▲ 18.8	▲ 14.6	▲ 12.5	▲ 18.1	▲ 22.4	▲ 23.7	▲ 21.9	▲ 20.6	▲ 17.5	3.1
熊本県	▲ 21.9	▲ 20.3	▲ 13.0	▲ 8.6	▲ 5.9	▲ 17.0	▲ 27.8	▲ 8.0	▲ 13.2	▲ 10.1	1.2	11.3
大分県	▲ 27.2	▲ 26.4	▲ 19.7	▲ 22.7	▲ 22.1	▲ 25.2	▲ 27.5	▲ 21.3	▲ 22.9	▲ 21.2	▲ 13.7	7.5
宮崎県	▲ 18.1	▲ 22.6	▲ 11.1	▲ 11.2	▲ 10.7	▲ 11.8	▲ 16.4	▲ 11.6	▲ 15.7	▲ 14.0	▲ 7.8	6.2
鹿児島県	▲ 20.8	▲ 18.6	▲ 13.3	▲ 11.9	▲ 12.8	▲ 19.4	▲ 20.1	▲ 15.1	▲ 14.6	▲ 13.4	▲ 11.3	2.1
沖縄県	0.1	0.3	1.3	5.8	5.8	▲ 0.8	0.9	1.8	▲ 1.5	▲ 0.4	13.9	14.3

14. 業況判断DI(都道府県別)

(2) 製造業

前期比(季節調整値)

都道府県	2014年	2015年				2016年				2017年		前期差
	10-12月	1-3月	4-6月	7-9月	10-12月	1-3月	4-6月	7-9月	10-12月	1-3月	4-6月	
全 国	▲ 15.1	▲ 13.7	▲ 14.7	▲ 13.4	▲ 13.6	▲ 16.0	▲ 16.7	▲ 15.9	▲ 15.3	▲ 13.0	▲ 10.6	2.4
北海道	▲ 11.0	▲ 7.7	▲ 8.7	▲ 11.5	▲ 12.6	▲ 23.4	▲ 8.9	▲ 10.3	▲ 13.7	▲ 10.2	▲ 5.0	5.2
道南・道央	▲ 8.5	▲ 8.0	▲ 6.9	▲ 9.7	▲ 8.8	▲ 24.8	▲ 9.2	▲ 8.8	▲ 19.1	▲ 7.3	▲ 3.0	4.3
道北・オホーツク	▲ 14.8	5.0	▲ 10.3	▲ 18.4	▲ 21.4	▲ 17.7	▲ 13.6	▲ 11.5	▲ 5.4	▲ 2.5	▲ 10.5	▲ 8.0
十勝・釧路・根室	▲ 20.9	▲ 18.9	▲ 20.6	▲ 8.5	▲ 19.1	▲ 18.1	▲ 7.6	▲ 12.9	▲ 4.4	▲ 27.0	▲ 14.7	12.3
東 北	▲ 17.3	▲ 16.0	▲ 18.2	▲ 18.1	▲ 19.5	▲ 19.0	▲ 16.7	▲ 18.6	▲ 16.2	▲ 13.0	▲ 10.7	2.3
青森県	▲ 34.7	▲ 25.3	▲ 21.3	▲ 20.4	▲ 4.7	▲ 34.8	▲ 19.5	▲ 18.5	▲ 11.4	▲ 12.8	▲ 15.0	▲ 2.2
岩手県	▲ 1.6	▲ 9.3	▲ 10.1	▲ 8.1	▲ 24.1	▲ 13.3	▲ 7.0	▲ 21.1	▲ 9.7	▲ 24.0	▲ 15.4	8.6
宮城県	▲ 13.8	▲ 18.3	▲ 25.4	▲ 23.4	▲ 24.5	▲ 24.6	▲ 23.2	▲ 26.9	▲ 28.2	▲ 19.4	▲ 0.4	19.0
秋田県	▲ 18.7	▲ 17.3	▲ 16.9	▲ 15.9	▲ 23.3	▲ 11.8	▲ 10.5	▲ 13.3	▲ 10.1	▲ 7.5	▲ 14.0	▲ 6.5
山形県	▲ 17.5	▲ 11.7	▲ 10.7	▲ 15.4	▲ 16.9	▲ 23.4	▲ 22.4	▲ 22.7	▲ 19.5	▲ 11.0	▲ 6.1	4.9
福島県	▲ 17.9	▲ 19.4	▲ 21.1	▲ 30.8	▲ 17.4	▲ 16.2	▲ 15.1	▲ 16.0	▲ 17.1	▲ 7.8	▲ 7.7	0.1
関 東	▲ 11.5	▲ 13.1	▲ 14.7	▲ 13.2	▲ 13.2	▲ 17.8	▲ 21.0	▲ 17.1	▲ 16.6	▲ 13.4	▲ 9.6	3.8
茨城県	▲ 8.8	▲ 13.3	▲ 6.6	▲ 4.4	▲ 19.4	▲ 11.2	▲ 23.0	▲ 21.2	▲ 15.1	▲ 7.7	▲ 8.2	▲ 0.5
栃木県	▲ 3.2	▲ 11.0	▲ 18.7	▲ 19.3	▲ 10.3	▲ 17.7	▲ 8.1	▲ 11.5	▲ 9.4	▲ 9.0	▲ 4.1	4.9
群馬県	▲ 14.1	▲ 13.9	▲ 15.0	▲ 11.7	▲ 11.3	▲ 17.7	▲ 22.2	▲ 18.9	▲ 19.3	▲ 14.7	▲ 6.5	8.2
埼玉県	▲ 23.2	▲ 16.7	▲ 11.0	▲ 10.5	▲ 5.2	▲ 20.4	▲ 25.2	▲ 14.0	▲ 16.1	▲ 9.5	▲ 4.6	4.9
千葉県	▲ 14.6	▲ 10.4	▲ 19.8	▲ 2.5	▲ 12.6	▲ 4.9	▲ 14.5	▲ 10.8	▲ 20.1	▲ 19.5	▲ 20.0	▲ 0.5
東京都	▲ 8.7	▲ 14.0	▲ 15.6	▲ 15.6	▲ 15.5	▲ 21.1	▲ 20.4	▲ 22.0	▲ 15.9	▲ 11.4	▲ 12.6	▲ 1.2
神奈川県	▲ 1.6	▲ 5.1	▲ 5.1	▲ 5.7	▲ 19.6	▲ 19.1	▲ 23.7	▲ 25.4	▲ 13.9	▲ 13.5	▲ 8.7	4.8
新潟県	▲ 10.9	▲ 15.5	▲ 17.7	▲ 15.5	▲ 13.5	▲ 20.2	▲ 25.9	▲ 22.8	▲ 24.7	▲ 19.3	▲ 13.7	5.6
山梨県	▲ 12.5	▲ 6.5	▲ 9.1	▲ 10.6	▲ 15.5	▲ 20.7	▲ 16.1	▲ 9.5	▲ 14.9	▲ 15.3	1.6	16.9
長野県	▲ 12.1	▲ 10.2	▲ 20.8	▲ 31.9	▲ 15.8	▲ 21.6	▲ 35.5	▲ 18.0	▲ 14.7	▲ 8.0	▲ 13.8	▲ 5.8
静岡県	▲ 15.6	▲ 16.1	▲ 20.9	▲ 10.9	▲ 7.6	▲ 11.6	▲ 9.5	▲ 7.2	▲ 12.1	▲ 13.5	▲ 12.3	1.2
中 部	▲ 15.5	▲ 14.5	▲ 15.6	▲ 14.7	▲ 15.3	▲ 15.5	▲ 15.6	▲ 15.6	▲ 14.8	▲ 14.0	▲ 11.9	2.1
富山県	▲ 11.6	▲ 10.7	▲ 12.7	▲ 17.4	▲ 23.9	▲ 7.6	▲ 7.3	▲ 8.9	▲ 6.5	▲ 9.3	▲ 15.1	▲ 5.8
石川県	▲ 1.6	▲ 14.6	▲ 2.3	▲ 6.7	▲ 10.0	▲ 14.1	▲ 17.1	▲ 9.5	▲ 9.2	0.0	9.6	9.6
岐阜県	▲ 16.2	▲ 11.5	▲ 19.4	▲ 16.2	▲ 13.2	▲ 19.8	▲ 16.9	▲ 16.3	▲ 18.0	▲ 25.0	▲ 13.8	11.2
愛知県	▲ 15.6	▲ 13.7	▲ 13.3	▲ 15.6	▲ 11.4	▲ 16.0	▲ 14.9	▲ 16.8	▲ 15.1	▲ 13.7	▲ 15.6	▲ 1.9
三重県	▲ 24.1	▲ 24.0	▲ 21.2	▲ 15.5	▲ 18.1	▲ 18.4	▲ 19.5	▲ 24.7	▲ 22.0	▲ 14.1	▲ 8.7	5.4
近 畿	▲ 12.1	▲ 13.1	▲ 13.5	▲ 9.3	▲ 11.9	▲ 12.5	▲ 11.2	▲ 15.5	▲ 12.1	▲ 9.6	▲ 11.0	▲ 1.4
福井県	▲ 10.9	▲ 9.3	▲ 15.7	▲ 8.4	▲ 16.4	▲ 12.7	▲ 8.8	▲ 14.3	▲ 16.5	▲ 24.9	▲ 12.6	12.3
滋賀県	▲ 5.8	▲ 15.2	▲ 20.9	▲ 11.6	▲ 17.7	▲ 9.7	▲ 6.0	▲ 15.8	▲ 24.1	▲ 19.5	▲ 22.8	▲ 3.3
京都府	▲ 15.4	▲ 22.6	▲ 24.6	4.2	▲ 13.0	▲ 19.0	▲ 9.0	▲ 12.0	▲ 13.2	▲ 8.8	▲ 9.2	▲ 0.4
大阪府	▲ 10.4	▲ 10.2	▲ 14.2	▲ 9.7	▲ 10.0	▲ 17.9	▲ 11.1	▲ 18.3	▲ 15.9	▲ 9.8	▲ 6.7	3.1
兵庫県	▲ 10.4	▲ 6.5	▲ 0.3	▲ 4.3	▲ 5.8	▲ 10.9	▲ 15.2	▲ 10.0	▲ 9.2	▲ 5.4	▲ 16.7	▲ 11.3
奈良県	▲ 20.8	▲ 21.7	▲ 13.7	▲ 20.2	▲ 16.1	▲ 6.3	▲ 9.1	▲ 8.4	▲ 2.0	▲ 12.3	▲ 11.6	0.7
和歌山県	▲ 12.9	▲ 19.4	▲ 7.9	▲ 11.3	▲ 14.9	▲ 9.6	▲ 16.3	▲ 23.7	▲ 5.7	1.2	▲ 4.7	▲ 5.9
中 国	▲ 16.0	▲ 10.9	▲ 7.6	▲ 11.4	▲ 11.3	▲ 15.6	▲ 19.3	▲ 16.1	▲ 15.8	▲ 14.9	▲ 13.5	1.4
鳥取県	▲ 15.1	▲ 16.8	▲ 8.1	▲ 3.3	▲ 8.0	▲ 5.5	▲ 8.5	▲ 9.9	2.9	▲ 4.3	▲ 10.0	▲ 5.7
島根県	▲ 14.1	▲ 3.2	4.4	▲ 0.4	▲ 12.1	▲ 13.5	▲ 20.8	▲ 19.1	▲ 10.0	▲ 12.8	▲ 16.4	▲ 3.6
岡山県	▲ 14.5	▲ 10.9	▲ 8.1	▲ 12.4	▲ 16.2	▲ 18.5	▲ 31.8	▲ 24.9	▲ 17.2	▲ 13.6	▲ 17.1	▲ 3.5
広島県	▲ 14.6	▲ 13.4	▲ 7.5	▲ 16.6	▲ 1.6	▲ 11.4	▲ 14.3	▲ 12.0	▲ 16.4	▲ 19.9	▲ 6.3	13.6
山口県	▲ 19.8	▲ 9.0	▲ 16.6	▲ 17.2	▲ 18.5	▲ 24.4	▲ 22.0	▲ 14.5	▲ 30.8	▲ 18.0	▲ 19.5	▲ 1.5
四 国	▲ 24.0	▲ 21.4	▲ 20.1	▲ 20.2	▲ 19.9	▲ 19.3	▲ 17.1	▲ 18.5	▲ 23.5	▲ 22.6	▲ 14.2	8.4
徳島県	▲ 29.8	▲ 23.6	▲ 21.2	▲ 20.3	▲ 20.5	▲ 18.0	▲ 21.7	▲ 22.4	▲ 19.7	▲ 25.1	▲ 8.0	17.1
香川県	▲ 24.1	▲ 28.3	▲ 23.0	▲ 18.5	▲ 15.6	▲ 22.0	▲ 18.9	▲ 24.8	▲ 26.0	▲ 22.7	▲ 14.2	8.5
愛媛県	▲ 25.9	▲ 22.6	▲ 20.9	▲ 22.0	▲ 20.0	▲ 24.8	▲ 18.0	▲ 16.4	▲ 26.1	▲ 21.9	▲ 25.0	▲ 3.1
高知県	▲ 8.7	▲ 12.7	▲ 12.8	▲ 15.5	▲ 23.6	▲ 12.4	▲ 6.1	▲ 2.0	▲ 20.1	▲ 24.5	▲ 3.7	20.8
九州・沖縄	▲ 19.7	▲ 16.2	▲ 13.7	▲ 10.8	▲ 9.9	▲ 14.8	▲ 13.2	▲ 10.1	▲ 12.6	▲ 12.1	▲ 6.7	5.4
福岡県	▲ 13.9	▲ 14.6	▲ 22.5	▲ 16.5	▲ 9.2	▲ 15.8	▲ 7.3	▲ 5.0	▲ 14.8	▲ 12.1	▲ 14.2	▲ 2.1
佐賀県	▲ 31.2	▲ 22.2	▲ 9.8	▲ 11.4	▲ 20.2	▲ 5.9	▲ 20.8	▲ 1.7	▲ 6.2	▲ 20.5	▲ 11.4	9.1
長崎県	▲ 27.5	▲ 25.5	▲ 16.5	▲ 9.6	▲ 12.3	▲ 19.9	▲ 14.0	▲ 22.3	▲ 24.8	▲ 11.3	▲ 21.5	▲ 10.2
熊本県	▲ 18.4	▲ 12.7	▲ 9.9	▲ 8.3	▲ 5.8	▲ 16.7	▲ 23.1	▲ 15.2	▲ 9.0	▲ 4.1	10.4	14.5
大分県	▲ 28.3	▲ 23.8	▲ 19.4	▲ 20.1	▲ 12.2	▲ 34.3	▲ 24.8	▲ 18.0	▲ 26.3	▲ 16.2	▲ 17.8	▲ 1.6
宮崎県	▲ 15.1	▲ 22.4	▲ 8.6	▲ 6.5	▲ 8.3	▲ 9.5	▲ 20.2	▲ 5.2	▲ 7.5	▲ 18.5	▲ 0.3	18.2
鹿児島県	▲ 15.5	▲ 19.1	▲ 16.4	▲ 11.9	▲ 14.7	▲ 21.5	▲ 13.4	▲ 11.9	▲ 11.5	▲ 11.9	▲ 6.5	5.4
沖縄県	▲ 12.6	9.4	▲ 5.2	5.5	9.7	7.3	3.2	▲ 3.0	▲ 1.3	▲ 0.6	11.1	11.7

14. 業況判断DI(都道府県別)

(3) 非製造業

前期比(季節調整値)

都道府県	2014年				2015年				2016年				2017年		前期差
	10-12月	1-3月	4-6月	7-9月	10-12月	1-3月	4-6月	7-9月	10-12月	1-3月	4-6月				
全 国	▲ 21.4	▲ 19.3	▲ 18.6	▲ 16.9	▲ 16.4	▲ 18.4	▲ 20.2	▲ 19.2	▲ 19.5	▲ 18.4	▲ 15.5	2.9			
北海道	▲ 18.7	▲ 18.9	▲ 20.1	▲ 17.7	▲ 19.0	▲ 23.5	▲ 18.8	▲ 19.3	▲ 18.3	▲ 13.5	▲ 14.2	▲ 0.7			
道南・道央	▲ 18.0	▲ 16.5	▲ 20.3	▲ 19.6	▲ 21.1	▲ 25.8	▲ 23.3	▲ 23.3	▲ 21.6	▲ 14.1	▲ 19.0	▲ 4.9			
道北・オホーツク	▲ 18.5	▲ 18.6	▲ 15.3	▲ 21.6	▲ 18.1	▲ 18.1	▲ 14.1	▲ 11.3	▲ 16.1	▲ 13.4	▲ 10.5	2.9			
十勝・釧路・根室	▲ 22.1	▲ 20.3	▲ 28.6	▲ 10.0	▲ 13.4	▲ 15.1	▲ 14.5	▲ 14.0	▲ 11.1	▲ 5.8	▲ 5.8	0.0			
東 北	▲ 24.7	▲ 23.1	▲ 22.4	▲ 19.2	▲ 20.9	▲ 23.0	▲ 22.9	▲ 24.7	▲ 25.2	▲ 22.7	▲ 22.3	0.4			
青森県	▲ 21.0	▲ 23.3	▲ 21.7	▲ 22.2	▲ 27.8	▲ 25.9	▲ 20.1	▲ 24.3	▲ 20.7	▲ 20.6	▲ 27.6	▲ 7.0			
岩手県	▲ 22.3	▲ 21.1	▲ 22.2	▲ 19.5	▲ 22.4	▲ 18.5	▲ 21.0	▲ 24.7	▲ 20.7	▲ 19.6	▲ 25.0	▲ 5.4			
宮城県	▲ 28.0	▲ 26.2	▲ 22.0	▲ 15.2	▲ 17.8	▲ 16.3	▲ 21.6	▲ 23.7	▲ 28.8	▲ 23.4	▲ 19.9	3.5			
秋田県	▲ 27.7	▲ 33.3	▲ 26.6	▲ 24.0	▲ 26.4	▲ 24.8	▲ 30.5	▲ 27.6	▲ 29.9	▲ 23.7	▲ 20.7	3.0			
山形県	▲ 24.2	▲ 12.5	▲ 22.8	▲ 18.2	▲ 15.9	▲ 20.7	▲ 16.7	▲ 21.9	▲ 23.2	▲ 16.6	▲ 15.6	1.0			
福島県	▲ 25.7	▲ 19.4	▲ 19.2	▲ 17.1	▲ 17.5	▲ 26.8	▲ 25.9	▲ 26.5	▲ 28.1	▲ 26.9	▲ 25.2	1.7			
関 東	▲ 21.1	▲ 17.8	▲ 18.1	▲ 16.4	▲ 15.8	▲ 17.1	▲ 19.2	▲ 20.5	▲ 18.5	▲ 18.7	▲ 13.4	5.3			
茨城県	▲ 20.8	▲ 19.3	▲ 18.7	▲ 13.9	▲ 19.0	▲ 19.9	▲ 21.1	▲ 19.6	▲ 19.6	▲ 17.2	▲ 13.7	3.5			
栃木県	▲ 24.3	▲ 20.1	▲ 15.4	▲ 19.1	▲ 16.2	▲ 22.2	▲ 23.3	▲ 25.7	▲ 25.9	▲ 23.0	▲ 21.2	1.8			
群馬県	▲ 24.3	▲ 16.7	▲ 19.6	▲ 17.0	▲ 18.3	▲ 16.6	▲ 19.2	▲ 19.0	▲ 19.6	▲ 23.7	▲ 10.4	13.3			
埼玉県	▲ 13.3	▲ 10.2	▲ 14.0	▲ 13.6	▲ 13.4	▲ 18.2	▲ 17.3	▲ 22.4	▲ 20.0	▲ 17.3	▲ 14.0	3.3			
千葉県	▲ 22.9	▲ 17.5	▲ 21.7	▲ 15.3	▲ 11.8	▲ 14.9	▲ 12.5	▲ 18.4	▲ 17.4	▲ 11.9	▲ 18.3	▲ 6.4			
東京都	▲ 14.3	▲ 11.7	▲ 10.5	▲ 12.1	▲ 10.4	▲ 8.2	▲ 12.9	▲ 15.2	▲ 11.5	▲ 13.7	▲ 3.6	10.1			
神奈川県	▲ 18.5	▲ 15.5	▲ 12.6	▲ 14.4	▲ 10.8	▲ 12.2	▲ 16.3	▲ 18.9	▲ 16.9	▲ 20.6	▲ 11.8	8.8			
新潟県	▲ 30.0	▲ 26.9	▲ 25.7	▲ 22.5	▲ 23.6	▲ 26.5	▲ 29.6	▲ 24.8	▲ 23.2	▲ 23.4	▲ 18.7	4.7			
山梨県	▲ 23.1	▲ 17.6	▲ 21.4	▲ 17.4	▲ 20.6	▲ 21.7	▲ 19.6	▲ 28.1	▲ 32.4	▲ 30.8	▲ 27.8	3.0			
長野県	▲ 23.7	▲ 23.7	▲ 20.3	▲ 19.6	▲ 21.4	▲ 18.1	▲ 21.9	▲ 25.4	▲ 19.0	▲ 20.9	▲ 16.4	4.5			
静岡県	▲ 21.0	▲ 17.6	▲ 19.4	▲ 15.3	▲ 13.2	▲ 16.8	▲ 17.7	▲ 13.3	▲ 11.5	▲ 9.0	▲ 3.4	5.6			
中 部	▲ 21.9	▲ 17.8	▲ 18.1	▲ 16.9	▲ 14.6	▲ 20.5	▲ 17.8	▲ 19.1	▲ 21.8	▲ 20.7	▲ 16.9	3.8			
富山県	▲ 16.2	▲ 10.9	▲ 12.6	▲ 16.6	▲ 12.4	▲ 17.0	▲ 10.1	▲ 15.9	▲ 20.8	▲ 21.9	▲ 16.1	5.8			
石川県	▲ 23.9	▲ 12.7	▲ 14.0	▲ 15.2	▲ 9.8	▲ 18.2	▲ 16.0	▲ 17.4	▲ 21.2	▲ 21.8	▲ 19.6	2.2			
岐阜県	▲ 25.7	▲ 21.2	▲ 20.9	▲ 20.7	▲ 21.1	▲ 23.3	▲ 26.8	▲ 27.5	▲ 26.7	▲ 28.7	▲ 22.5	6.2			
愛知県	▲ 17.5	▲ 14.5	▲ 13.9	▲ 11.2	▲ 8.7	▲ 13.6	▲ 11.8	▲ 10.3	▲ 12.7	▲ 9.6	▲ 11.8	▲ 2.2			
三重県	▲ 25.8	▲ 27.4	▲ 25.4	▲ 23.0	▲ 18.7	▲ 31.1	▲ 21.7	▲ 25.1	▲ 28.6	▲ 25.8	▲ 15.9	9.9			
近 畿	▲ 20.8	▲ 19.1	▲ 18.1	▲ 17.5	▲ 16.7	▲ 18.4	▲ 20.5	▲ 19.4	▲ 18.7	▲ 18.0	▲ 16.1	1.9			
福井県	▲ 18.1	▲ 17.9	▲ 16.0	▲ 16.1	▲ 12.8	▲ 16.0	▲ 14.9	▲ 13.8	▲ 16.8	▲ 17.0	▲ 12.6	4.4			
滋賀県	▲ 22.2	▲ 18.9	▲ 14.9	▲ 15.8	▲ 14.9	▲ 17.8	▲ 16.4	▲ 17.3	▲ 19.8	▲ 21.5	▲ 17.1	4.4			
京都府	▲ 21.3	▲ 20.6	▲ 22.4	▲ 19.9	▲ 16.9	▲ 19.6	▲ 20.5	▲ 22.4	▲ 20.6	▲ 19.1	▲ 7.5	11.6			
大阪府	▲ 21.4	▲ 20.4	▲ 18.0	▲ 17.9	▲ 18.3	▲ 20.4	▲ 22.6	▲ 20.6	▲ 21.2	▲ 19.7	▲ 18.8	0.9			
兵庫県	▲ 18.6	▲ 12.6	▲ 14.0	▲ 11.6	▲ 12.9	▲ 14.2	▲ 13.9	▲ 16.5	▲ 9.2	▲ 12.4	▲ 11.1	1.3			
奈良県	▲ 24.0	▲ 24.0	▲ 18.1	▲ 18.2	▲ 20.5	▲ 24.4	▲ 26.3	▲ 24.3	▲ 23.5	▲ 20.0	▲ 17.0	3.0			
和歌山県	▲ 21.3	▲ 25.9	▲ 20.1	▲ 26.2	▲ 21.3	▲ 19.9	▲ 24.5	▲ 19.9	▲ 24.6	▲ 20.2	▲ 26.7	▲ 6.5			
中 国	▲ 24.9	▲ 22.5	▲ 20.5	▲ 19.4	▲ 19.0	▲ 19.9	▲ 19.2	▲ 17.0	▲ 20.1	▲ 19.6	▲ 18.1	1.5			
鳥取県	▲ 29.4	▲ 23.7	▲ 20.8	▲ 18.8	▲ 19.1	▲ 19.5	▲ 14.8	▲ 15.0	▲ 18.7	▲ 22.7	▲ 21.7	1.0			
島根県	▲ 25.5	▲ 25.1	▲ 19.5	▲ 15.1	▲ 24.7	▲ 15.8	▲ 20.2	▲ 19.5	▲ 20.6	▲ 18.1	▲ 17.3	0.8			
岡山県	▲ 23.1	▲ 21.4	▲ 21.2	▲ 21.3	▲ 19.7	▲ 21.9	▲ 20.6	▲ 16.4	▲ 18.9	▲ 20.9	▲ 14.1	6.8			
広島県	▲ 22.3	▲ 22.8	▲ 19.5	▲ 15.9	▲ 12.3	▲ 23.1	▲ 15.1	▲ 11.3	▲ 22.1	▲ 23.3	▲ 18.3	5.0			
山口県	▲ 25.6	▲ 23.7	▲ 19.8	▲ 22.5	▲ 20.8	▲ 21.4	▲ 22.2	▲ 19.4	▲ 20.3	▲ 18.0	▲ 18.2	▲ 0.2			
四 国	▲ 20.3	▲ 18.7	▲ 16.8	▲ 18.1	▲ 18.8	▲ 18.6	▲ 20.7	▲ 17.7	▲ 19.9	▲ 22.1	▲ 15.4	6.7			
徳島県	▲ 15.3	▲ 10.6	▲ 13.2	▲ 12.3	▲ 15.4	▲ 14.9	▲ 12.5	▲ 14.0	▲ 19.5	▲ 15.7	▲ 13.4	2.3			
香川県	▲ 22.5	▲ 20.2	▲ 20.6	▲ 18.6	▲ 17.7	▲ 24.1	▲ 20.6	▲ 20.4	▲ 19.8	▲ 20.3	▲ 16.6	3.7			
愛媛県	▲ 22.5	▲ 24.9	▲ 17.0	▲ 26.0	▲ 22.3	▲ 22.2	▲ 27.2	▲ 20.5	▲ 24.3	▲ 27.3	▲ 18.2	9.1			
高知県	▲ 20.1	▲ 18.2	▲ 12.1	▲ 13.5	▲ 19.1	▲ 13.6	▲ 15.3	▲ 15.2	▲ 14.4	▲ 25.0	▲ 8.3	16.7			
九州・沖縄	▲ 19.9	▲ 20.5	▲ 15.5	▲ 13.5	▲ 12.5	▲ 15.2	▲ 20.0	▲ 15.2	▲ 16.0	▲ 13.8	▲ 10.4	3.4			
福岡県	▲ 20.5	▲ 23.0	▲ 18.2	▲ 16.6	▲ 15.5	▲ 16.2	▲ 18.6	▲ 16.2	▲ 15.3	▲ 14.2	▲ 14.7	▲ 0.5			
佐賀県	▲ 26.0	▲ 28.8	▲ 20.6	▲ 16.4	▲ 18.3	▲ 17.6	▲ 19.0	▲ 19.9	▲ 18.2	▲ 14.4	▲ 17.3	▲ 2.9			
長崎県	▲ 23.4	▲ 21.4	▲ 19.1	▲ 15.9	▲ 12.6	▲ 17.9	▲ 24.4	▲ 23.7	▲ 21.4	▲ 23.2	▲ 15.8	7.4			
熊本県	▲ 23.6	▲ 23.6	▲ 12.9	▲ 9.1	▲ 6.2	▲ 17.1	▲ 28.5	▲ 5.7	▲ 15.1	▲ 12.4	▲ 1.5	10.9			
大分県	▲ 26.4	▲ 27.2	▲ 20.4	▲ 22.8	▲ 24.0	▲ 22.8	▲ 29.0	▲ 21.4	▲ 21.7	▲ 22.5	▲ 13.8	8.7			
宮崎県	▲ 18.4	▲ 22.6	▲ 12.6	▲ 12.5	▲ 10.9	▲ 12.5	▲ 16.0	▲ 13.1	▲ 17.7	▲ 12.4	▲ 10.6	1.8			
鹿児島県	▲ 22.1	▲ 18.9	▲ 11.7	▲ 12.1	▲ 11.9	▲ 19.0	▲ 22.2	▲ 16.4	▲ 15.5	▲ 14.4	▲ 12.7	1.7			
沖縄県	2.7	▲ 0.9	2.9	5.8	3.7	▲ 1.6	▲ 0.1	3.0	▲ 2.8	1.3	14.3	13.0			