

平成 28 年 12 月 13 日



## 第146回中小企業景況調査(2016年10-12月期)の結果を公表します

「中小企業景況調査」は、独立行政法人中小企業基盤整備機構が、全国の中小企業約 1 万 9 千社を対象に、商工会・商工会議所の経営指導員、中小企業団体中央会の調査員の協力を得て、四半期毎に実施している調査です。

この度、中小企業の業況判断、売上額及び経常利益等の平成 28 年 10-12 月期の実績(DI)及び平成 29 年 1-3 月期の見通し(DI)について、中小企業庁と同機構が共同で取りまとめた結果を公表します。

調査結果の詳細は別紙のとおりです。

(本発表資料のお問い合わせ先)

中小企業庁 事業環境部 企画課調査室長 伊奈

担当者: 細井、藤田

電話: 03-3501-1511(内線5241~5)

03-3501-1764(直通)

03-3501-1207(FAX)



## 第146回 中小企業景況調査

(2016年10-12月期)

調査機関：独立行政法人 中小企業基盤整備機構

### 《調査結果のポイント》

中小企業の業況は、一部業種に足踏みが見られるものの、持ち直しの動きを示している。

(1) 2016年10-12月期の全産業の業況判断DIは、▲18.7（前期差0.5ポイント減）となり、2期ぶりにやや低下した。

(2) 製造業の業況判断DIは、▲15.5（前期差0.1ポイント増）となり、2期連続して上昇した。業種別に見ると、パルプ・紙・紙加工品、輸送用機械器具、その他の製造業、印刷、金属製品、家具・装備品など7業種で上昇し、化学、鉄鋼・非鉄金属、窯業・土石製品、繊維工業、食料品、木材・木製品など7業種で低下した。

(参考) 調査対象企業のコメント(例)

・足元は受注が入っているが、先行きが不透明である。客先の動向にも安定感がなく、設備投資計画が立てづらい。[金属製品 新潟]

(3) 非製造業の業況判断DIは、▲19.6（前期差0.6ポイント減）と2期ぶりにやや低下した。産業別に見ると、サービス業で上昇し、建設業、卸売業、小売業で低下した。

(参考) 調査対象企業のコメント(例)

・相変わらず技術者不足が続いている。仕事はあるが仕事ができる監理技術者がいない現状を早く脱却したい。[建設業 埼玉]

(4) 全産業の資金繰りDIは、▲13.9（前期差0.2ポイント減）とやや低下し、長期資金借入難易度DIは、▲3.7（前期差0.0ポイント）、短期資金借入難易度DIは、▲1.6（前期差0.0ポイント）といずれも横ばいとなった。

#### 〈トピックス①〉

今期の原材料・商品仕入単価DI（「上昇」－「低下」、前年同期比）は、20.5（前期差3.9ポイント増）と6期ぶりに上昇した。

一方で、売上単価・客単価DI（同）は、▲15.6（前期差1.1ポイント減）と2期連続して低下したため、採算（経常利益）DI（同）は、▲25.4（前期差1.4ポイント減）と低下した。

(参考) 調査対象企業のコメント(例)

・野菜、うなぎ等、仕入単価が高止まっており、利用客数に影響している。[飲食業 愛知]

#### 〈トピックス②〉

従業員数過不足DI（「過剰」－「不足」、今期の水準）は、▲16.2（前期差0.9ポイント減）と2期連続して不足感が高まった。

産業別に見ると、サービス業で▲20.0（前期差0.0ポイント）と横ばいとなった以外は、建設業で▲27.3（前期差4.1ポイント減）などすべての産業で不足感が高まった。

注) DIは特に断りがない場合は前期比（季節調整値）による。

独立行政法人中小企業基盤整備機構 経営支援情報センター

担当：宮下、大竹

TEL：03-5470-1521

<http://www.smrj.go.jp/keiei/chosa/keikyo/index.html>

## [調査要領]

- (1) 調査時点 平成28年11月15日時点  
 (2) 調査方法 全国の商工会、商工会議所の経営指導員及び中小企業団体中央会の調査員による聴き取り  
 (3) 調査対象 中小企業基本法に定義する、全国の中小企業

	調査対象企業数		有効回答企業数		有効回答率 (%)
製造業	4,641	( 24.5 )	4,476	( 24.5 )	96.4
建設業	2,406	( 12.7 )	2,318	( 12.7 )	96.3
卸売業	1,179	( 6.2 )	1,133	( 6.2 )	96.1
小売業	4,672	( 24.7 )	4,500	( 24.6 )	96.3
サービス業	6,044	( 31.9 )	5,829	( 32.0 )	96.4
合計	18,942	( 100.0 )	18,256	( 100.0 )	96.4

注：( )内は構成比(%)

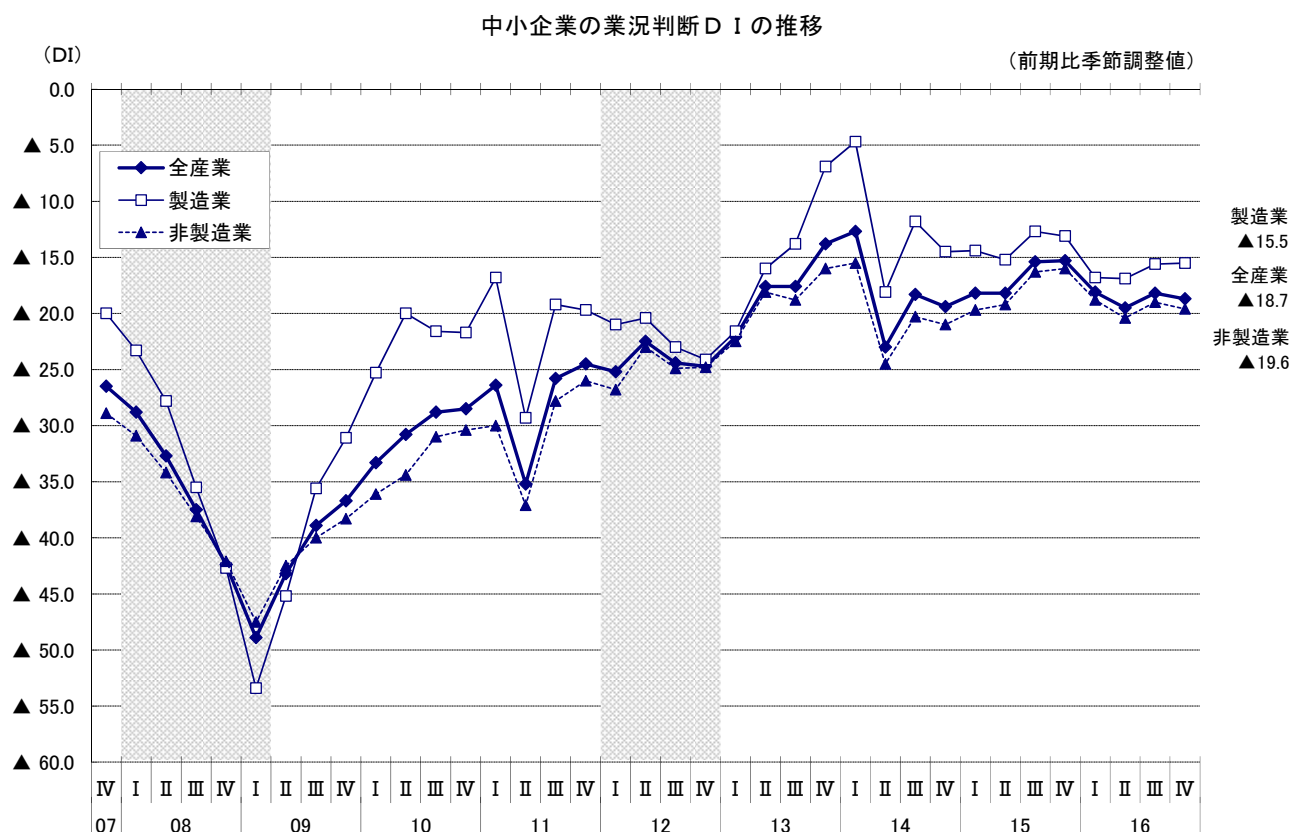
- (4) その他
- ・毎年4-6月期に、前年以前の季節調整値の入れ替えを行っている。
  - ・最新の長期時系列データは中小企業庁及び中小企業基盤整備機構のホームページで公表している。
  - ・平成28年熊本地震の影響により、熊本県の一部の地域においては調査の実施を見合わせている。

## 1. 業況判断DI (12ページ参照)

### (1) 全産業

2016年10-12月期の全産業の業況判断DIは、(前期▲18.2→) ▲18.7(前期差0.5ポイント減)となり、2期ぶりにマイナス幅がやや拡大した。

製造業の業況判断DIは、(前期▲15.6→) ▲15.5(前期差0.1ポイント増)と2期連続してマイナス幅がわずかに縮小した。非製造業の業況判断DIは、(前期▲19.0→) ▲19.6(前期差0.6ポイント減)と2期ぶりにマイナス幅がやや拡大した。



(2) 製造業

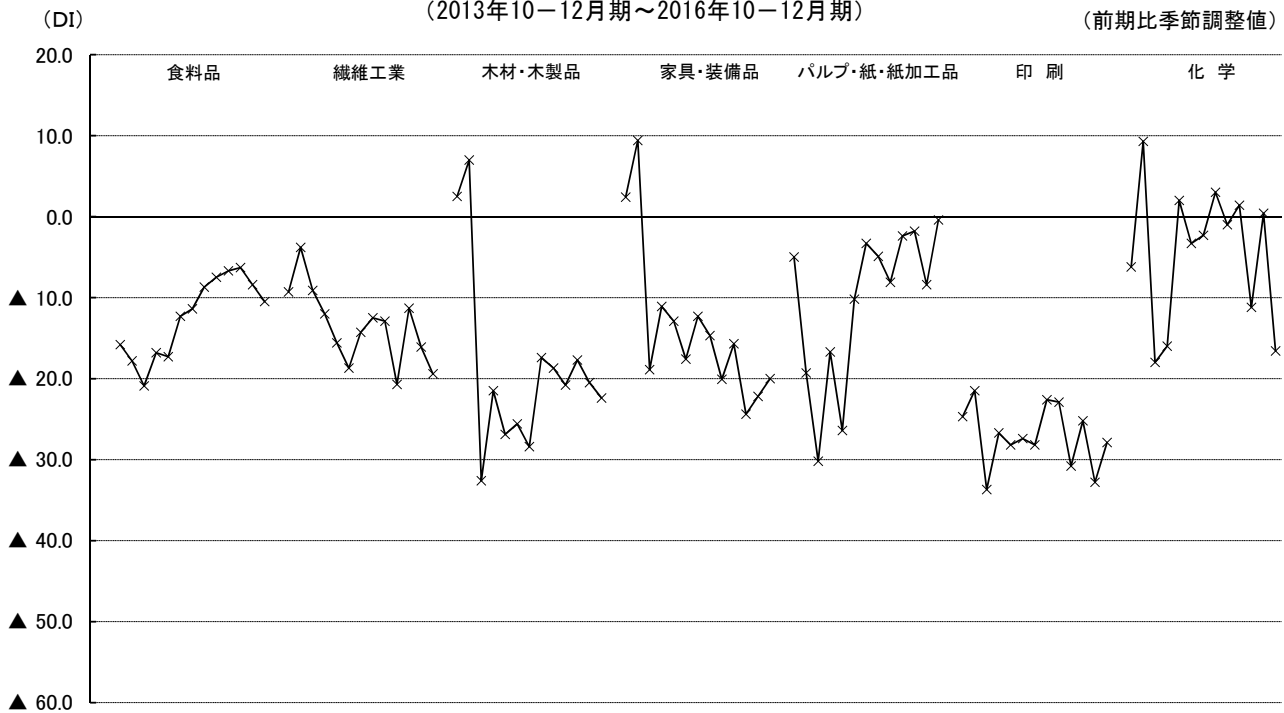
製造業の業況判断DIは、(前期▲15.6→) ▲15.5 (前期差0.1ポイント増) とマイナス幅がわずかに縮小した。

製造業の14業種の内訳では、パルプ・紙・紙加工品で▲0.4 (前期差8.0ポイント増)、輸送用機械器具で▲11.7 (前期差5.5ポイント増)、その他の製造業で▲12.2 (前期差5.2ポイント増)、印刷で▲27.9 (前期差4.9ポイント増) など7業種でマイナス幅が縮小し、化学で▲16.6 (前期差17.0ポイント減) とプラスからマイナスに転じ、鉄鋼・非鉄金属で▲18.3 (前期差7.3ポイント減)、窯業・土石製品で▲24.0 (前期差4.7ポイント減)、繊維工業で▲19.4 (前期差3.3ポイント減) など6業種でマイナス幅が拡大した。

中小企業の製造業 業種別 業況判断DIの推移(1)

(2013年10-12月期~2016年10-12月期)

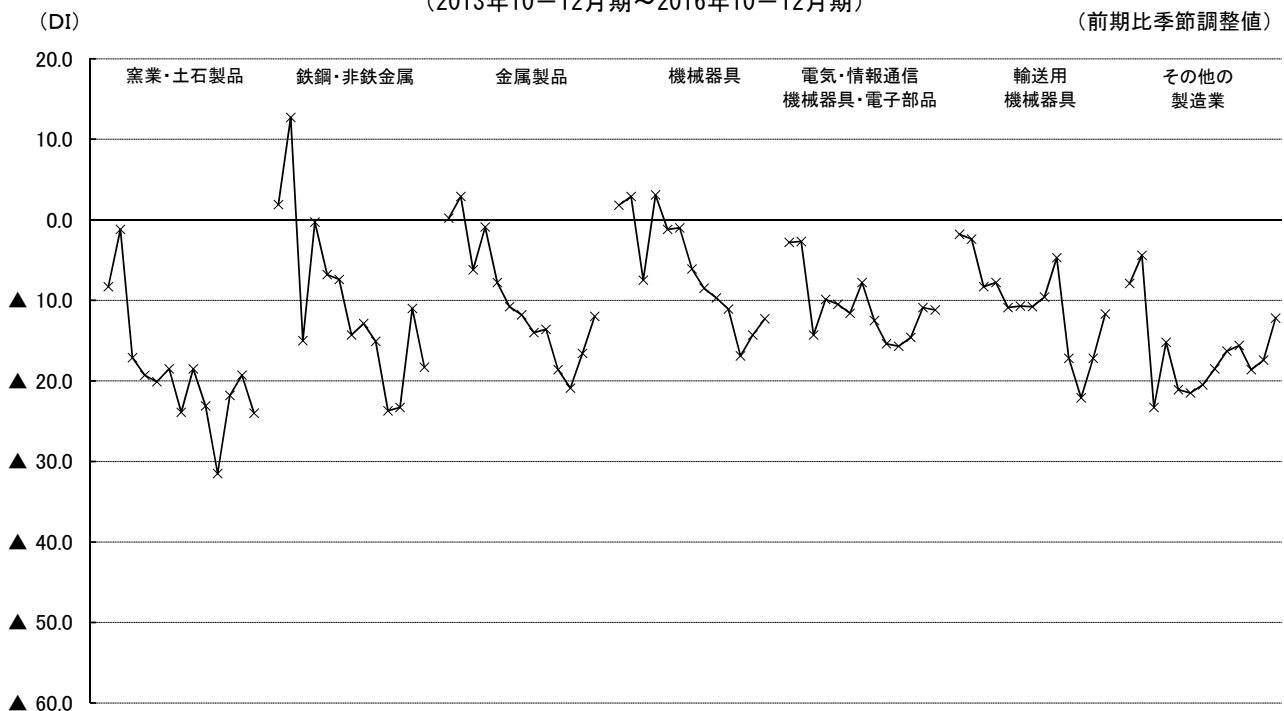
(前期比季節調整値)



中小企業の製造業 業種別 業況判断DIの推移(2)

(2013年10-12月期~2016年10-12月期)

(前期比季節調整値)



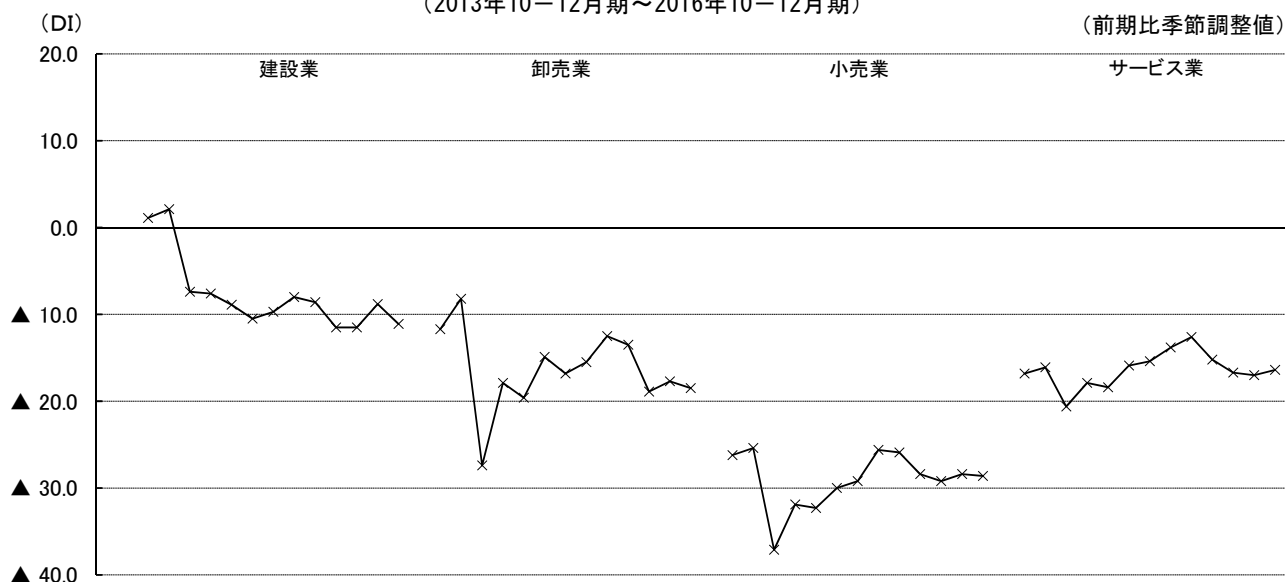
(3) 非製造業

非製造業の業況判断DIは、（前期▲19.0→）▲19.6（前期差0.6ポイント減）とマイナス幅がやや拡大した。

産業別に見ると、サービス業で▲16.4（前期差0.6ポイント増）とマイナス幅が縮小し、建設業で▲11.1（前期差2.3ポイント減）、卸売業で▲18.5（前期差0.8ポイント減）、小売業で▲28.6（前期差0.2ポイント減）とマイナス幅が拡大した。

中小企業の非製造業 産業・業種別 業況判断DIの推移

（2013年10-12月期～2016年10-12月期）



サービス業の内訳では、対事業所サービス業（専門技術その他）で▲6.1（前期差5.4ポイント増）、対個人サービス業（生活関連）で▲20.2（前期差1.7ポイント増）、対個人サービス業（自動車整備その他）で▲20.8（前期差1.5ポイント増）、対事業所サービス業（運送・倉庫）で▲14.0（前期差0.9ポイント増）、情報通信・広告業で▲1.3（前期差0.4ポイント増）と5業種でマイナス幅が縮小し、宿泊業で▲18.8（前期差11.4ポイント減）、飲食業で▲20.1（前期差0.1ポイント減）と2業種でマイナス幅が拡大した。

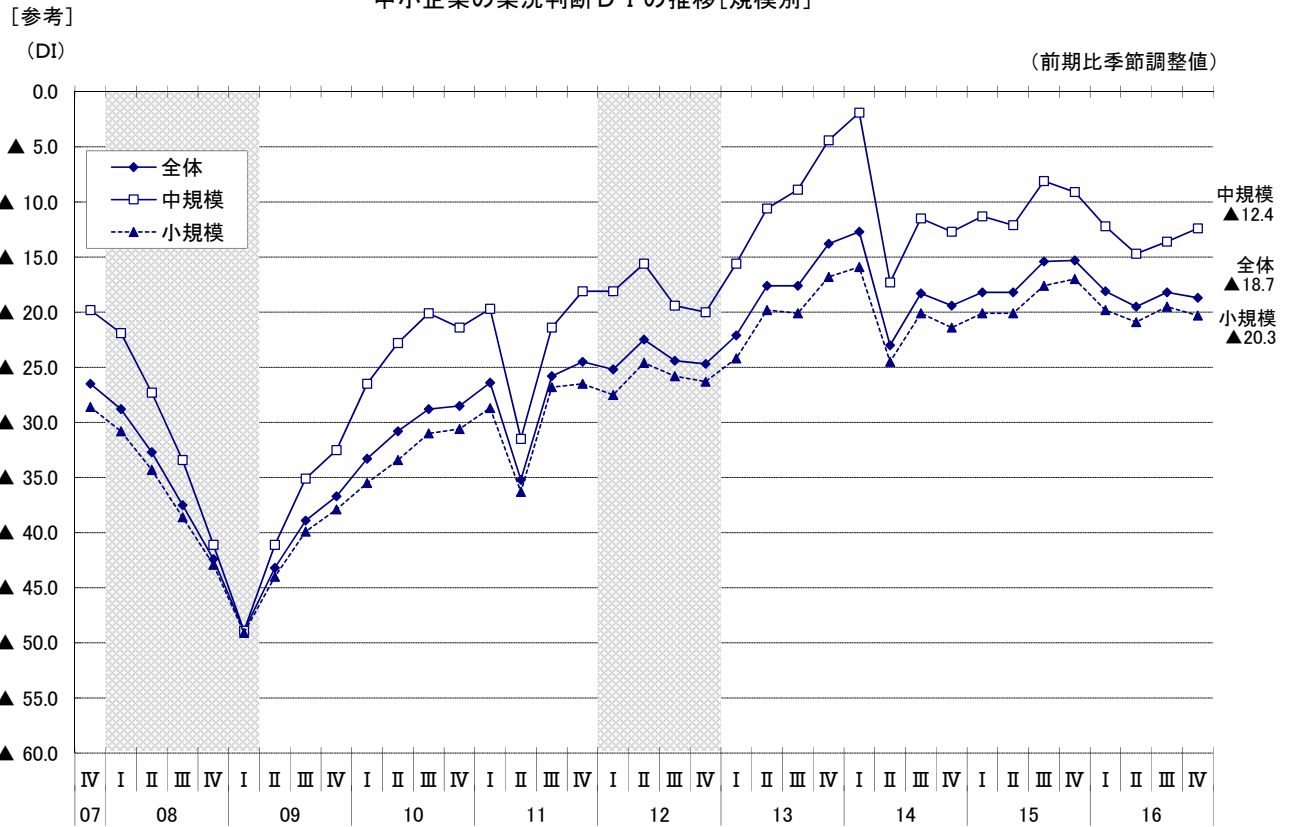
中小企業のサービス業 業種別 業況判断DIの推移

（2013年10-12月期～2016年10-12月期）



(注) 「対個人サービス業（生活関連）」は、不動産業、洗濯・美容・美容・浴場業、その他の生活関連サービス業等の8業種。  
「対個人サービス業（自動車整備その他）」は、自動車整備業、機械等修理業。  
「対事業所サービス業（運送・倉庫）」は、道路旅客運送業、道路貨物運送業、倉庫業等の5業種。  
「対事業所サービス業（専門技術その他）」は、専門サービス業、技術サービス業、廃棄物処理業等の5業種。

中小企業の業況判断D Iの推移[規模別]

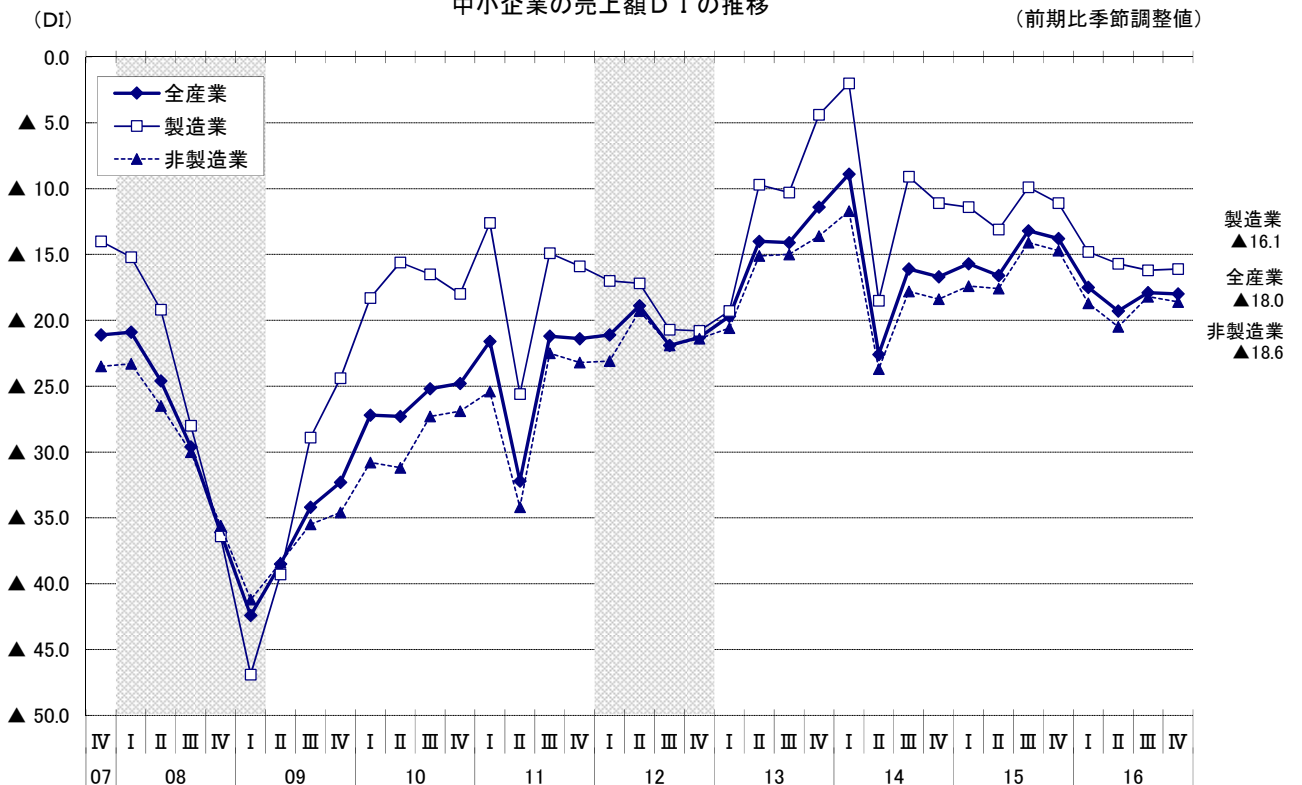


## 2. 売上額D I (13ページ参照)

全産業の売上額D Iは、(前期▲17.9→) ▲18.0(前期差0.1ポイント減)とマイナス幅がわずかに拡大した。

産業別に見ると、製造業で(前期▲16.2→) ▲16.1(前期差0.1ポイント増)とマイナス幅がわずかに縮小し、非製造業で(前期▲18.2→) ▲18.6(前期差0.4ポイント減)とマイナス幅がやや拡大した。

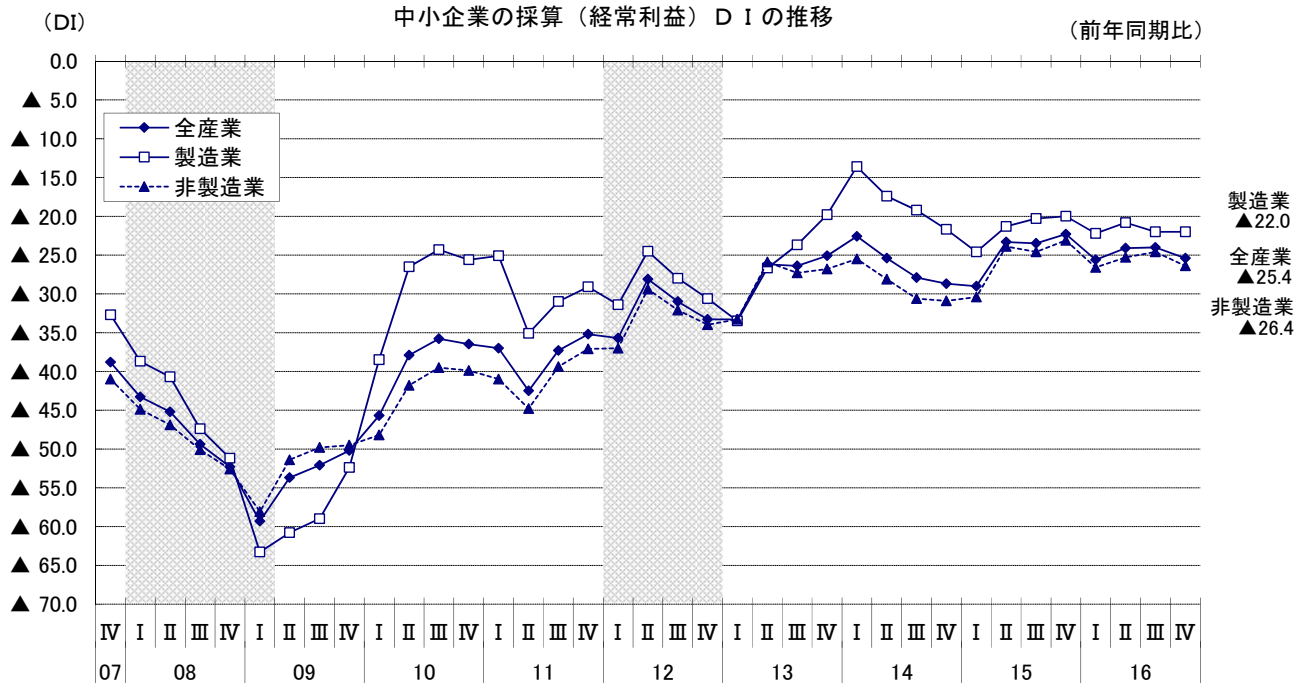
中小企業の売上額D Iの推移



### 3. 採算（経常利益）D I（14ページ参照）

全産業の採算（経常利益）D I（「好転」－「悪化」、前年同期比）は、（前期▲24.0→）▲25.4（前期差1.4ポイント減）とマイナス幅が拡大した。

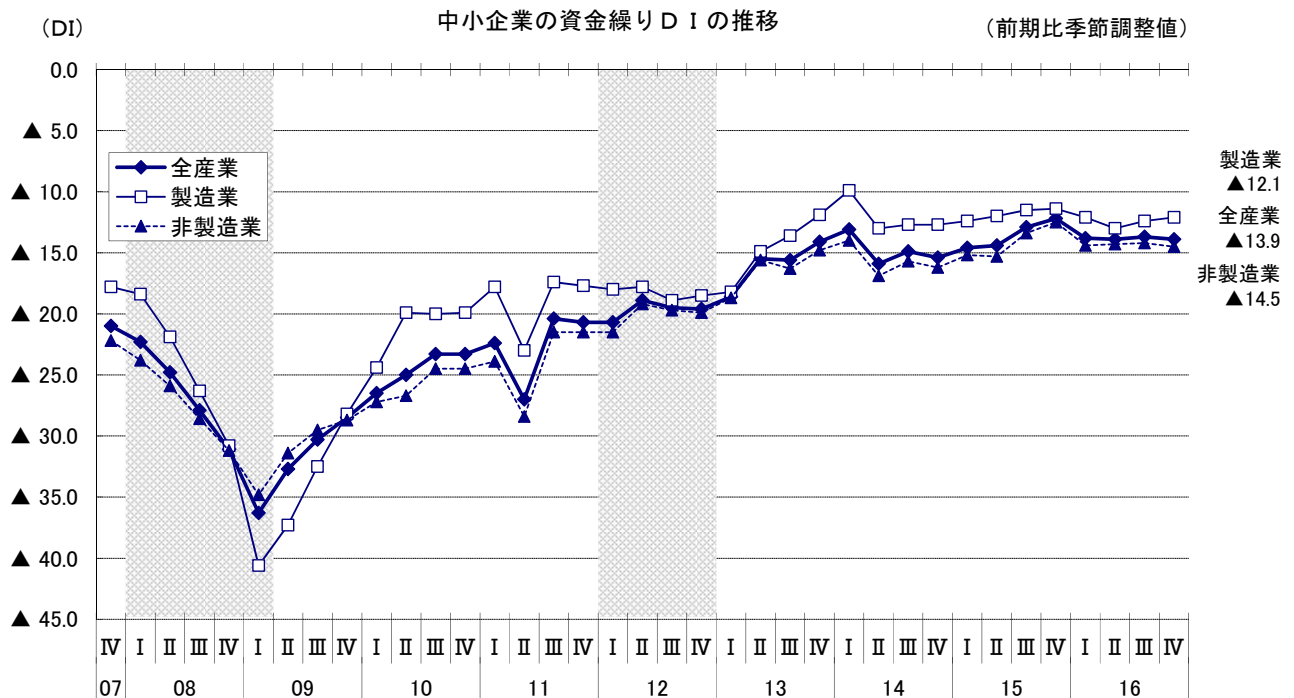
産業別に見ると、製造業で（前期▲22.0→）▲22.0（前期差0.0ポイント）と横ばいとなり、非製造業で（前期▲24.6→）▲26.4（前期差1.8ポイント減）とマイナス幅が拡大した。



### 4. 資金繰りD I（14ページ参照）

全産業の資金繰りD Iは、（前期▲13.7→）▲13.9（前期差0.2ポイント減）とマイナス幅がやや拡大した。

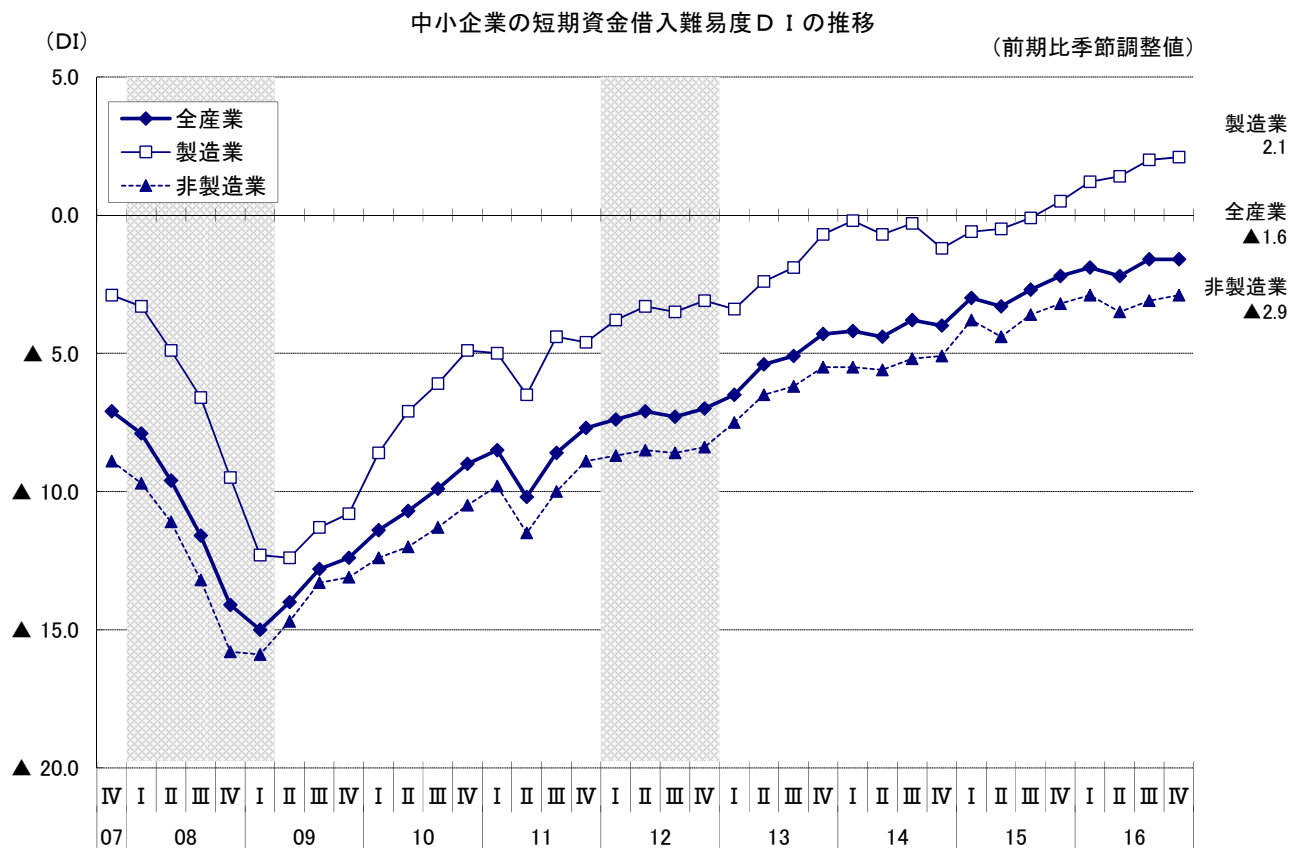
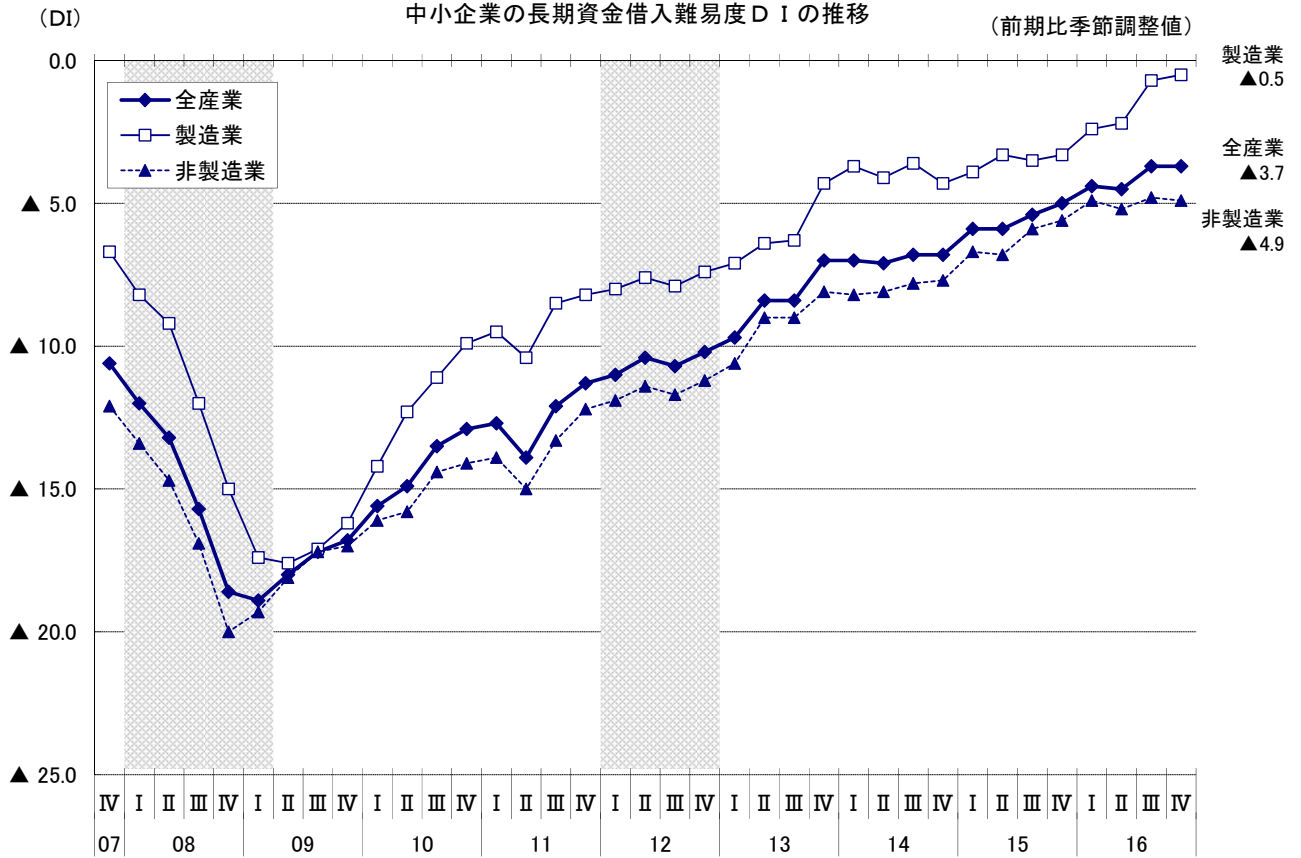
産業別に見ると、製造業で（前期▲12.4→）▲12.1（前期差0.3ポイント増）とマイナス幅がやや縮小し、非製造業で（前期▲14.2→）▲14.5（前期差0.3ポイント減）とマイナス幅がやや拡大した。





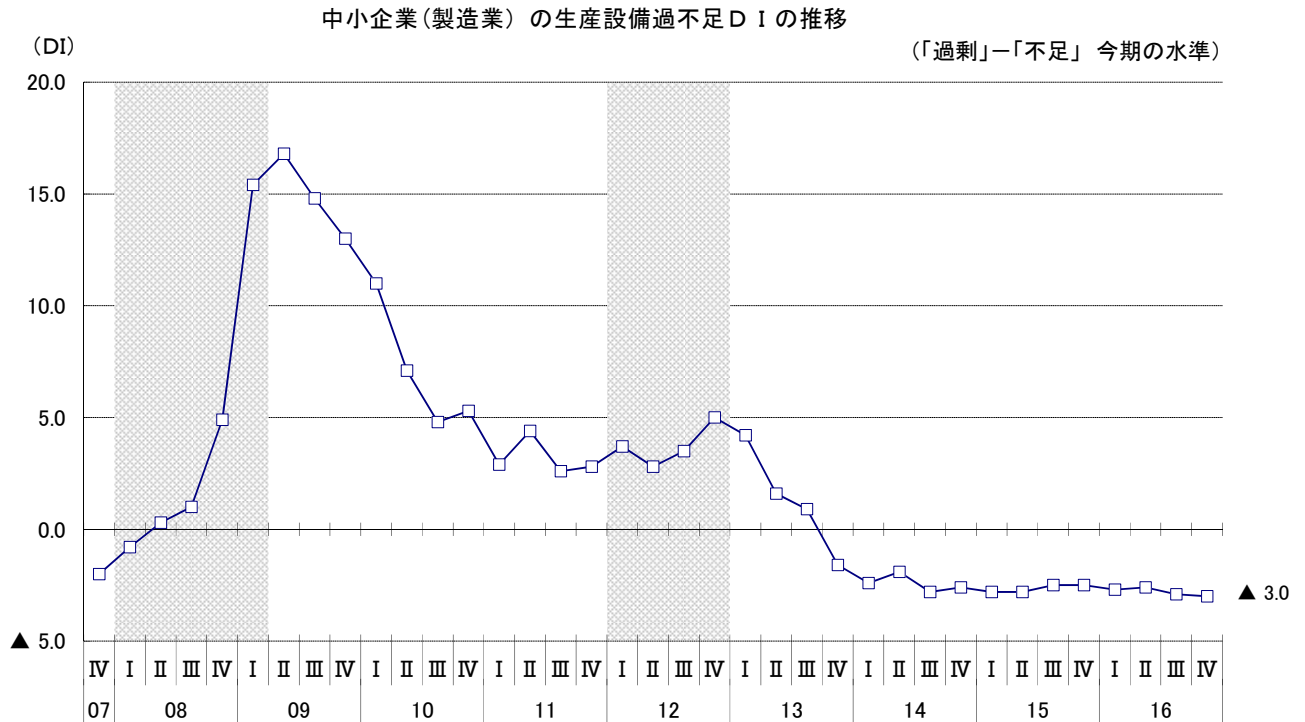
## 5. 借入難易度D I (14ページ参照)

全産業の長期資金借入難易度D Iは、(前期▲3.7→) ▲3.7(前期差0.0ポイント)、全産業の短期資金借入難易度D Iは、(前期▲1.6→) ▲1.6(前期差0.0ポイント)といずれも横ばいとなった。



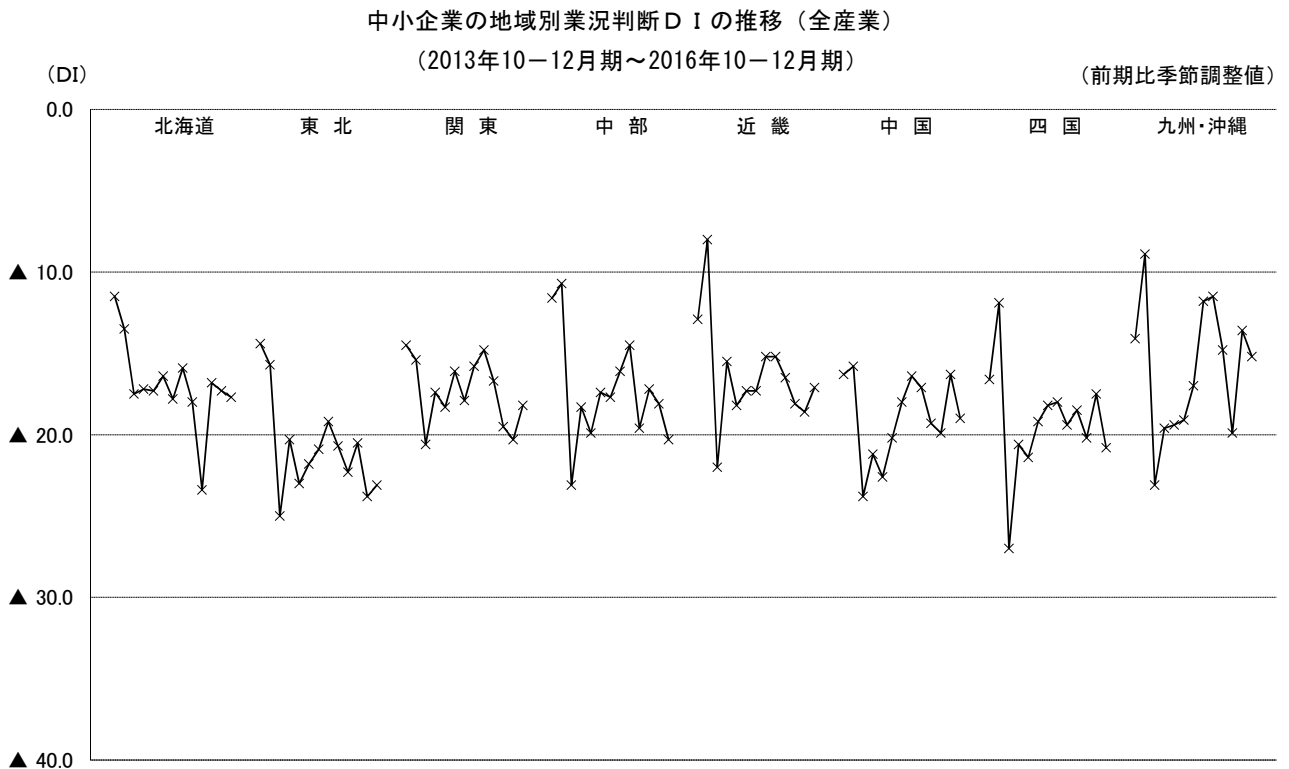
## 6. 生産設備過不足D I（15ページ参照）

製造業の生産設備過不足D I（「過剰」－「不足」、今期の水準）は、（前期▲2.9→）▲3.0（前期差0.1ポイント減）とマイナス幅がわずかに拡大した。13年10－12月期より13期連続して不足超となっている。



## 7. 地域別業況判断D I（16～19ページ参照）

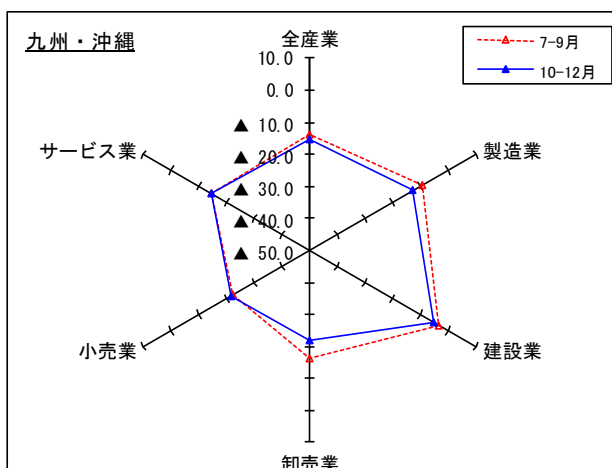
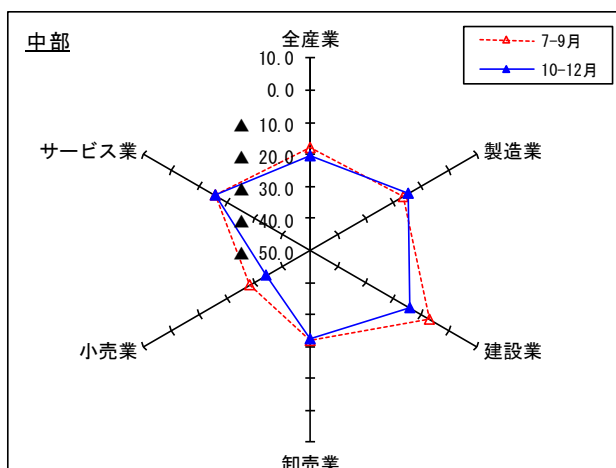
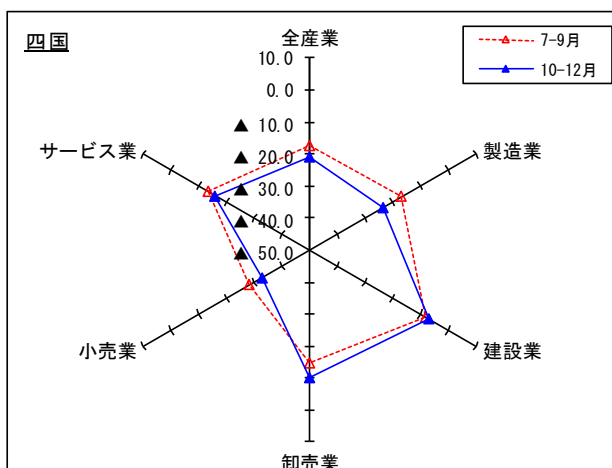
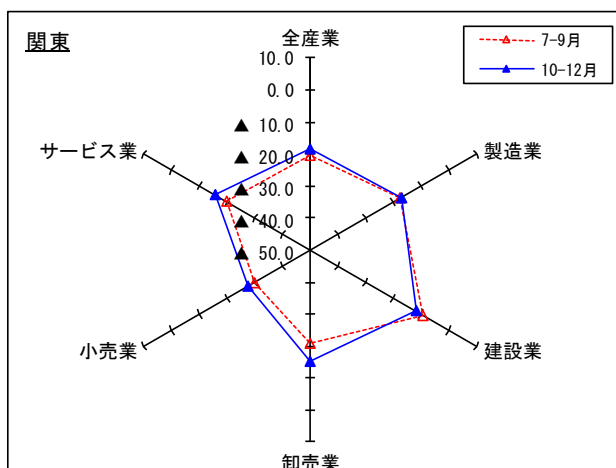
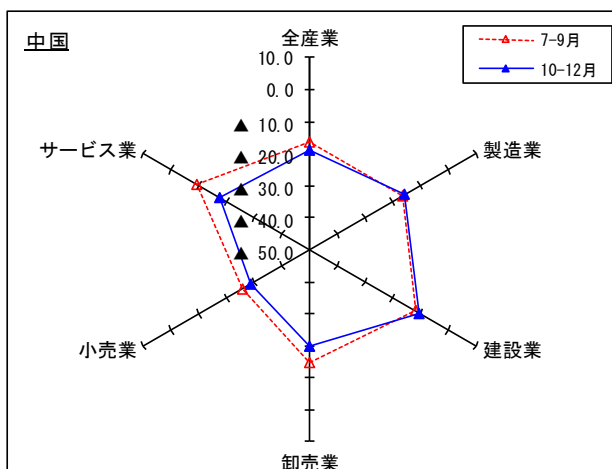
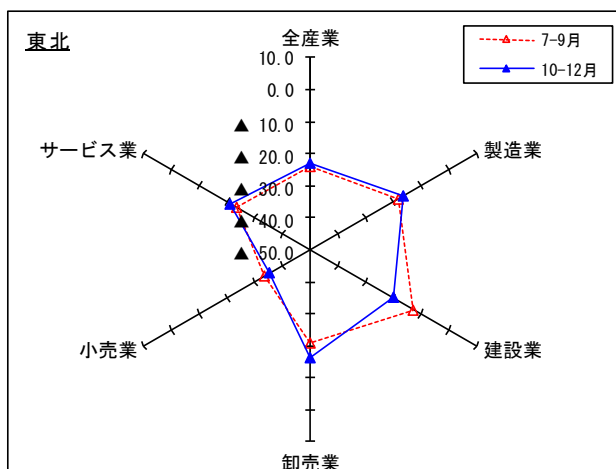
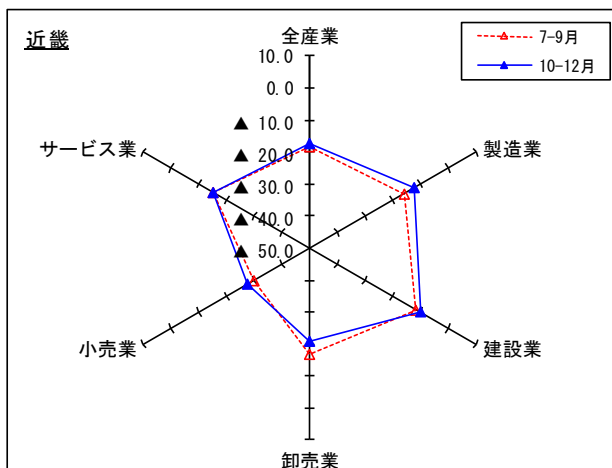
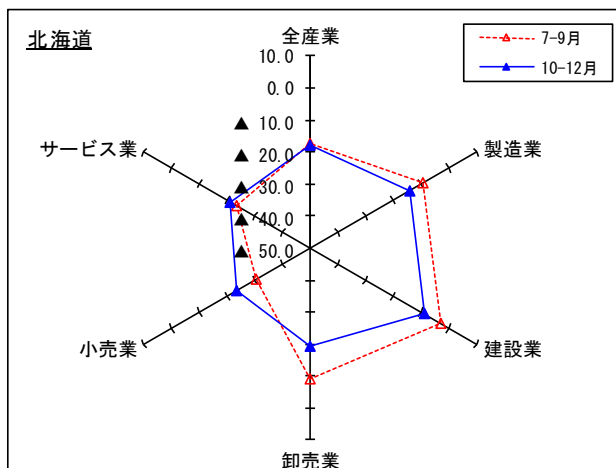
地域別の業況判断D I（全産業）は、関東、近畿、東北でマイナス幅が縮小し、四国、中国、中部、九州・沖縄、北海道でマイナス幅が拡大した。



(注)1. 地域区分は、各経済産業局管内の都道府県により区分している。

2. 関東には、新潟、長野、山梨、静岡の各県、中部には、石川、富山の各県、近畿には、福井県を含む。九州・沖縄は、九州各県と沖縄県の合計。

## 各地域における産業別の動向（業況判断DI・前期比季節調整値）

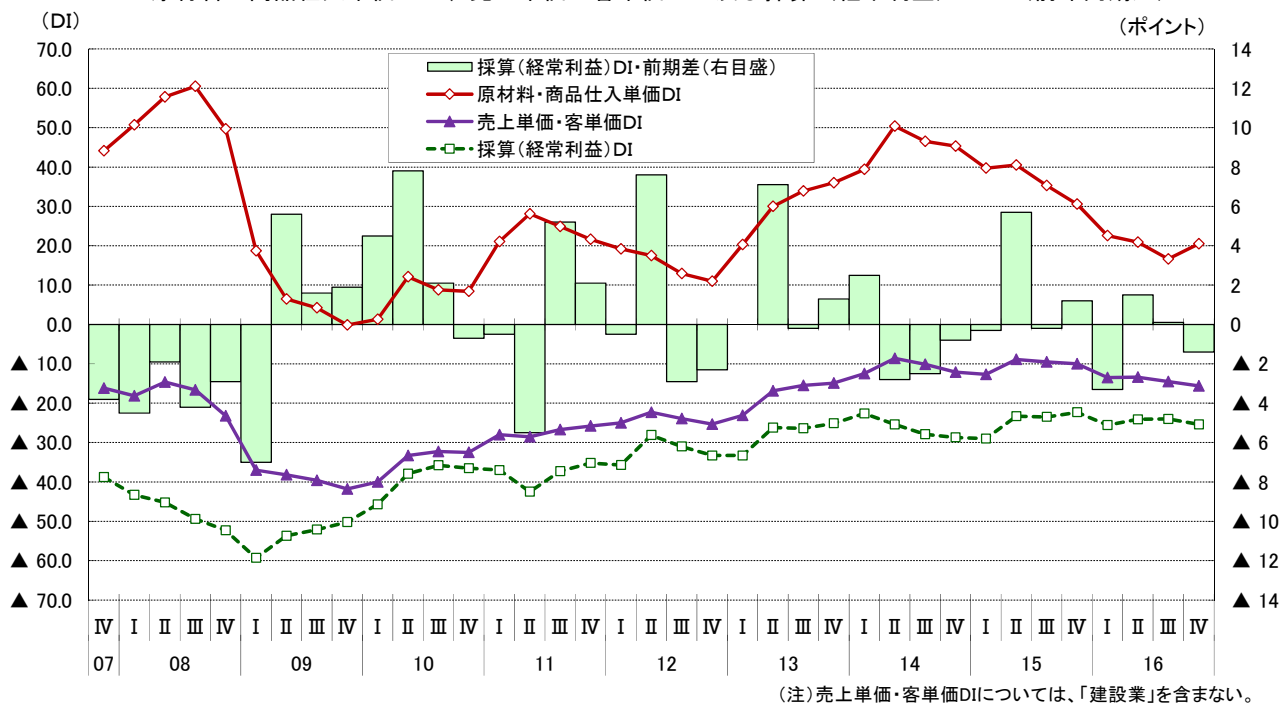


＜トピックス①＞ 原材料・商品仕入単価、売上単価と採算（経常利益）の各DIの動きについて

今期の原材料・商品仕入単価DI（「上昇」－「低下」、前年同期比）は、（前期16.6→）20.5（前期差3.9ポイント増）と6期ぶりにプラス幅が拡大した。

一方で、売上単価・客単価DI（同）は、（前期▲14.5→）▲15.6（前期差1.1ポイント減）と2期連続してマイナス幅が拡大したため、採算（経常利益）DI（同）は、（前期▲24.0→）▲25.4（前期差1.4ポイント減）とマイナス幅が拡大した。

原材料・商品仕入単価DI、売上単価・客単価DI及び採算（経常利益）DI（前年同期比）

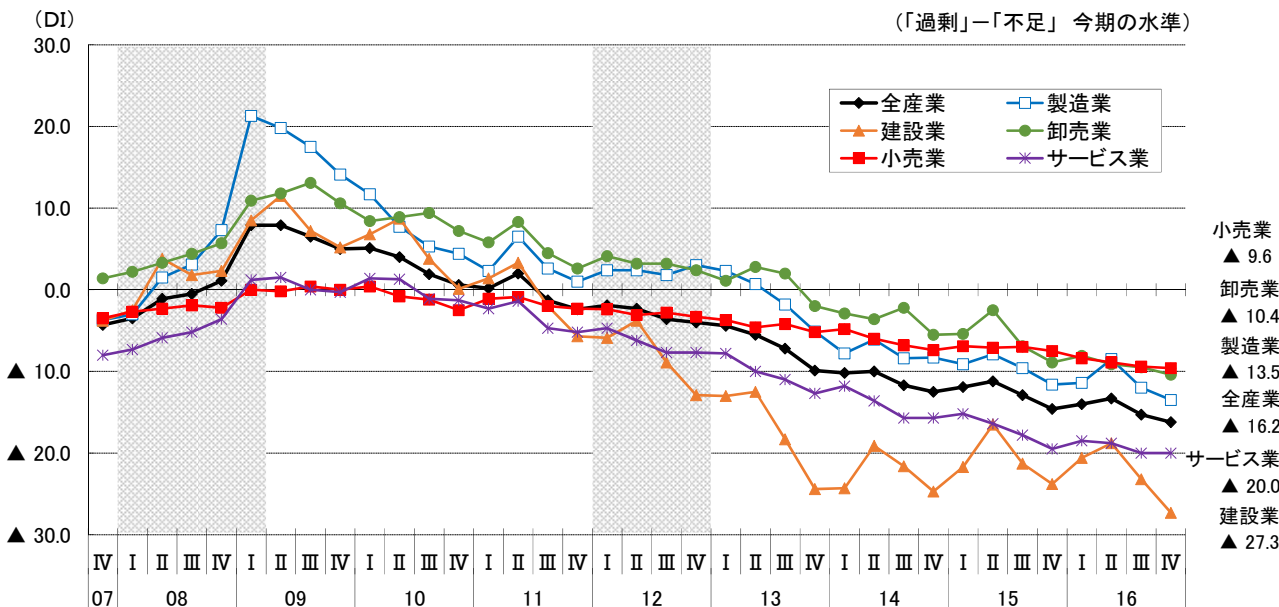


＜トピックス②＞ 従業員数過不足DI（今期の水準）の推移について

従業員数過不足DI（「過剰」－「不足」、今期の水準）は、（前期▲15.3→）▲16.2（前期差0.9ポイント減）と2期連続してマイナス幅が拡大し、不足感が高まっている。

産業別に見ると、サービス業で（前期▲20.0→）▲20.0（前期差0.0ポイント）と横ばいとなった以外は、建設業で（前期▲23.2→）▲27.3（前期差4.1ポイント減）、製造業で（前期▲12.0→）▲13.5（前期差1.5ポイント減）、卸売業で（前期▲9.5→）▲10.4（前期差0.9ポイント減）などすべての産業でマイナス幅が拡大した。

産業別従業員数過不足DI（今期の水準）の推移



## 【調査対象企業のコメント】

- ・ 台風10号により被災、停電のため在庫を廃棄した。住民が被災したため地域購買は減少したが、ボランティア等で訪問された町外の方の購買に支えられている。〔小売業 岩手〕
- ・ 最終ユーザーが海外という製品が多いため、為替・政情・国際経済・資源価格等々の動きと直動している。特に米国大統領選の後の動きが全く読めない。〔機械器具 福島〕
- ・ 人材派遣会社数（近隣地域）が微増も、またこれまで営業がなかった同業他社から自社エリアへの営業も進みはじめており、人材不足が伺える。〔対事業所サービス業 茨城〕
- ・ メーカーの売上減少により生産枚数などの縮小があり、受注が困難になってきている。また、それに伴って単価の低下もあり大変。〔繊維工業 群馬〕
- ・ 相変わらず技術者不足が続いている。仕事はあるが仕事ができる監理技術者がいない現状を早く脱却したい。しかし新しい人材を育てるのには年数がかかるし、資格保持者を募集してもなかなか応募のない状況である。〔建設業 埼玉〕
- ・ 仕事量は増加しているが、担当できる従業員が不足しており、未経験者の採用で不足を補充している。教育採用費が増え、このため利益が上がらない。〔情報通信・広告業 東京〕
- ・ 厳しい状況が続いておりますが、少しずつ受注見積りが増えている様子なので、単価が合えば、受注出来ると思います。〔家具・装備品 神奈川〕
- ・ 足元は受注が入っているが、先行きが不透明である。客先の動向にも安定感がなく、設備投資計画が立てづらい。〔金属製品 新潟〕
- ・ 震災の影響が今月まであり、ここにきて流れはじめた。このため春先に手当した資金も少なくなり、かつ人材、設備で先行投資したため相当苦しかった。今後は流れはじめたので良いが、急に忙しくなると対応できるか。〔輸送用機械器具 長野〕
- ・ 業況の悪い企業が増加しているように感じています。単発、短納期の仕事はありますが、継続的に発注される仕事が減少しているため、売上高上昇につながってこない印象です。〔電気・情報通信機械・電子部品 静岡〕
- ・ 製品ニーズの変化への対応の遅れで、売上高は大きく落ち込んだ。加えて原材料の価格が上昇し、製品コストが高くなり、生産設備の老朽化に備え更新をしたいが、実施を先送りしている。〔食料品 石川〕
- ・ 野菜、うなぎ等、仕入単価が高止まっており、利用客数に影響している。〔飲食業 愛知〕
- ・ 原油価格の安定により原料価格は安定しているが、受注が低調で物の動きが相当悪化していると感じられる。設備投資についてもこのような状況では必要最低限のものにしか投資できない。〔化学 兵庫〕
- ・ 鳥取県中部地震の影響により予約キャンセルが多くあり、新規予約も入りにくい状況である。〔宿泊業 鳥取〕
- ・ 引合い、売上が好調な半面、従業員の確保ができず、外注への依存度が高くなっている。外注先も、国内では加工数量に限度がある為、海外への外注を多くし、輸出入の経費などが増加している。〔その他の製造業 広島〕
- ・ 最終期年末に向けての多少の仕事量増加は見込まれるが、全体に価格競争の激化、新しい受注形態としての印刷通販拡大を受けて、有人営業の必要性ある物件のみに特化が必要となってきた。二極化による選択集中が必要。〔印刷 山口〕
- ・ 原油価格が上昇傾向にあり、今後の燃料費の上昇が懸念される。〔対事業所サービス業 香川〕
- ・ 受注の伸びが今ひとつであり、加えて仕入材料も上昇傾向にある。全体的に収益を減少させる要因が増えつつある。今後の動向についても不透明感がある為、楽観視はできない。〔鉄鋼・非鉄金属 愛媛〕
- ・ 水産資源の減少が当面続く為長期的に厳しい。〔卸売業 高知〕
- ・ 中国人観光客の「爆買い」も終息し、商店街は静かである。冬物商戦に向けて歳末までいかに購買客をつかむかに腐心している。〔小売業 長崎〕
- ・ 震災後の復旧復興で社員及び下請の確保が難しくなっている。又、早急な復興を迫られている為、社員のストレスが高くなってきている。〔建設業 熊本〕
- ・ 公共工事物件等の減少の影響が大きく、新規物件取得、販路開拓をかけるしかない。〔窯業・土石製品 宮崎〕

## 主要DI時系列表

### 1. 業況判断DI（「好転」-「悪化」 前期比季節調整値）

#### 1-(1) 全産業

産 業	2015年			2016年			前期差	2017年 1-3月見通し	今期と の差	
	4-6月	7-9月	10-12月	1-3月	4-6月	7-9月				10-12月
全産業	▲ 18.2	▲ 15.4	▲ 15.3	▲ 18.1	▲ 19.5	▲ 18.2	▲ 18.7	▲ 0.5	▲ 13.0	5.7
中規模	▲ 12.1	▲ 8.1	▲ 9.1	▲ 12.2	▲ 14.7	▲ 13.6	▲ 12.4	1.2	▲ 4.7	7.7
小規模	▲ 20.1	▲ 17.6	▲ 17.0	▲ 19.8	▲ 20.9	▲ 19.5	▲ 20.3	▲ 0.8	▲ 15.3	5.0
製造業	▲ 15.2	▲ 12.7	▲ 13.1	▲ 16.8	▲ 16.9	▲ 15.6	▲ 15.5	0.1	▲ 8.5	7.0
非製造業	▲ 19.2	▲ 16.3	▲ 16.0	▲ 18.8	▲ 20.4	▲ 19.0	▲ 19.6	▲ 0.6	▲ 14.6	5.0

#### 1-(2) 製造業

業 種	2015年			2016年			前期差	2017年 1-3月見通し	今期と の差	
	4-6月	7-9月	10-12月	1-3月	4-6月	7-9月				10-12月
食料品	▲ 11.4	▲ 8.7	▲ 7.5	▲ 6.7	▲ 6.3	▲ 8.4	▲ 10.5	▲ 2.1	▲ 2.2	8.3
繊維工業	▲ 14.3	▲ 12.5	▲ 12.9	▲ 20.7	▲ 11.3	▲ 16.1	▲ 19.4	▲ 3.3	▲ 12.5	6.9
木材・木製品	▲ 28.4	▲ 17.4	▲ 18.7	▲ 20.8	▲ 17.7	▲ 20.5	▲ 22.4	▲ 1.9	▲ 11.0	11.4
家具・装備品	▲ 12.3	▲ 14.7	▲ 20.1	▲ 15.7	▲ 24.4	▲ 22.2	▲ 20.0	2.2	▲ 10.1	9.9
パルプ・紙・紙加工品	▲ 3.3	▲ 4.9	▲ 8.1	▲ 2.4	▲ 1.8	▲ 8.4	▲ 0.4	8.0	▲ 2.9	▲ 2.5
印刷	▲ 28.2	▲ 22.6	▲ 22.9	▲ 30.8	▲ 25.2	▲ 32.8	▲ 27.9	4.9	▲ 24.3	3.6
化学	▲ 2.3	3.0	▲ 1.0	1.4	▲ 11.2	0.4	▲ 16.6	▲ 17.0	10.0	26.6
窯業・土石製品	▲ 23.9	▲ 18.5	▲ 23.1	▲ 31.5	▲ 21.8	▲ 19.3	▲ 24.0	▲ 4.7	▲ 14.4	9.6
鉄鋼・非鉄金属	▲ 14.3	▲ 12.9	▲ 15.1	▲ 23.7	▲ 23.3	▲ 11.0	▲ 18.3	▲ 7.3	▲ 14.3	4.0
金属製品	▲ 11.8	▲ 14.0	▲ 13.6	▲ 18.6	▲ 20.9	▲ 16.6	▲ 12.0	4.6	▲ 5.1	6.9
機械器具	▲ 6.1	▲ 8.5	▲ 9.7	▲ 11.1	▲ 16.9	▲ 14.3	▲ 12.3	2.0	▲ 8.1	4.2
電気・情報通信機械器具・電子部品	▲ 7.8	▲ 12.5	▲ 15.4	▲ 15.7	▲ 14.6	▲ 10.9	▲ 11.2	▲ 0.3	0.4	11.6
輸送用機械器具	▲ 10.8	▲ 9.6	▲ 4.7	▲ 17.2	▲ 22.1	▲ 17.2	▲ 11.7	5.5	▲ 7.8	3.9
その他の製造業	▲ 20.5	▲ 18.5	▲ 16.3	▲ 15.6	▲ 18.6	▲ 17.4	▲ 12.2	5.2	▲ 13.2	▲ 1.0

#### 1-(3) 非製造業

産 業 ・ 業 種	2015年			2016年			前期差	2017年 1-3月見通し	今期と の差	
	4-6月	7-9月	10-12月	1-3月	4-6月	7-9月				10-12月
建設業	▲ 9.7	▲ 8.0	▲ 8.6	▲ 11.5	▲ 11.5	▲ 8.8	▲ 11.1	▲ 2.3	▲ 11.5	▲ 0.4
総合工事業	▲ 12.1	▲ 9.6	▲ 10.7	▲ 13.1	▲ 12.2	▲ 9.8	▲ 11.2	▲ 1.4	▲ 14.3	▲ 3.1
職別・設備工事業	▲ 6.5	▲ 5.8	▲ 6.8	▲ 9.7	▲ 10.3	▲ 7.5	▲ 11.2	▲ 3.7	▲ 8.3	2.9
卸売業	▲ 16.8	▲ 15.5	▲ 12.5	▲ 13.5	▲ 18.9	▲ 17.7	▲ 18.5	▲ 0.8	▲ 9.5	9.0
小売業	▲ 29.2	▲ 25.6	▲ 25.9	▲ 28.4	▲ 29.2	▲ 28.4	▲ 28.6	▲ 0.2	▲ 22.2	6.4
サービス業	▲ 15.4	▲ 13.8	▲ 12.6	▲ 15.2	▲ 16.7	▲ 17.0	▲ 16.4	0.6	▲ 11.2	5.2
宿泊業	▲ 12.9	▲ 4.8	▲ 2.7	▲ 4.5	▲ 16.6	▲ 7.4	▲ 18.8	▲ 11.4	▲ 12.5	6.3
飲食業	▲ 18.3	▲ 21.1	▲ 14.4	▲ 17.5	▲ 20.9	▲ 20.0	▲ 20.1	▲ 0.1	▲ 17.5	2.6
対個人サービス業	▲ 20.1	▲ 17.4	▲ 17.6	▲ 20.0	▲ 20.0	▲ 21.9	▲ 20.3	1.6	▲ 15.4	4.9
対個人サービス業 (生活関連)	▲ 18.6	▲ 17.6	▲ 17.2	▲ 18.6	▲ 19.8	▲ 21.9	▲ 20.2	1.7	▲ 15.1	5.1
対個人サービス業 (自動車整備その他)	▲ 22.8	▲ 17.4	▲ 18.8	▲ 24.2	▲ 19.6	▲ 22.3	▲ 20.8	1.5	▲ 16.1	4.7
対事業所サービス業	▲ 9.1	▲ 7.4	▲ 8.0	▲ 10.5	▲ 10.4	▲ 12.3	▲ 7.8	4.5	▲ 2.4	5.4
対事業所サービス業 (運送・倉庫)	▲ 17.9	▲ 7.2	▲ 7.8	▲ 13.3	▲ 9.3	▲ 14.9	▲ 14.0	0.9	▲ 1.4	12.6
対事業所サービス業 (専門技術その他)	▲ 6.8	▲ 7.3	▲ 8.0	▲ 9.6	▲ 10.8	▲ 11.5	▲ 6.1	5.4	▲ 3.3	2.8
情報通信・広告業	▲ 1.1	1.6	0.6	0.8	▲ 5.1	▲ 1.7	▲ 1.3	0.4	5.3	6.6

2. -(1) 売上額DI (「増加」-「減少」 前期比季節調整値)

産 業	2015年			2016年				前期差
	4-6月	7-9月	10-12月	1-3月	4-6月	7-9月	10-12月	
全産業	▲ 16.6	▲ 13.2	▲ 13.8	▲ 17.5	▲ 19.3	▲ 17.9	▲ 18.0	▲ 0.1
製造業	▲ 13.1	▲ 9.9	▲ 11.1	▲ 14.8	▲ 15.7	▲ 16.2	▲ 16.1	0.1
非製造業	▲ 17.6	▲ 14.1	▲ 14.7	▲ 18.7	▲ 20.5	▲ 18.2	▲ 18.6	▲ 0.4
建設業	▲ 11.3	▲ 8.3	▲ 12.2	▲ 13.7	▲ 13.5	▲ 11.0	▲ 12.5	▲ 1.5
卸売業	▲ 14.1	▲ 10.8	▲ 9.3	▲ 11.2	▲ 16.1	▲ 16.4	▲ 20.0	▲ 3.6
小売業	▲ 25.7	▲ 21.6	▲ 22.4	▲ 26.8	▲ 27.7	▲ 27.0	▲ 25.6	1.4
サービス業	▲ 14.4	▲ 11.9	▲ 11.4	▲ 14.6	▲ 18.0	▲ 15.2	▲ 15.6	▲ 0.4

2. -(2) 売上単価・客単価DI (「上昇」-「低下」 前期比季節調整値)

産 業	2015年			2016年				前期差
	4-6月	7-9月	10-12月	1-3月	4-6月	7-9月	10-12月	
全産業	▲ 10.6	▲ 9.3	▲ 8.8	▲ 11.4	▲ 13.6	▲ 12.7	▲ 11.3	1.4
製造業	▲ 4.5	▲ 3.1	▲ 3.2	▲ 4.7	▲ 7.4	▲ 7.0	▲ 6.5	0.5
非製造業	▲ 12.9	▲ 11.8	▲ 11.1	▲ 13.9	▲ 16.1	▲ 15.1	▲ 13.3	1.8
卸売業	7.7	4.6	3.6	▲ 4.3	▲ 7.8	▲ 6.1	▲ 1.8	4.3
小売業	▲ 21.6	▲ 20.0	▲ 19.5	▲ 22.8	▲ 22.8	▲ 22.9	▲ 21.4	1.5
サービス業	▲ 10.3	▲ 8.6	▲ 7.3	▲ 8.8	▲ 12.5	▲ 10.6	▲ 9.6	1.0

2. -(3) 売上単価・客単価DI (「上昇」-「低下」 前年同期比)

産 業	2015年			2016年				前期差	2017年 1-3月見通し	今期と の差
	4-6月	7-9月	10-12月	1-3月	4-6月	7-9月	10-12月			
全産業	▲ 8.9	▲ 9.5	▲ 10.0	▲ 13.5	▲ 13.4	▲ 14.5	▲ 15.6	▲ 1.1	▲ 14.6	1.0
製造業	▲ 1.4	▲ 1.5	▲ 2.9	▲ 4.3	▲ 5.9	▲ 7.6	▲ 8.1	▲ 0.5	▲ 8.7	▲ 0.6
非製造業	▲ 11.9	▲ 12.6	▲ 12.8	▲ 17.0	▲ 16.3	▲ 17.2	▲ 18.5	▲ 1.3	▲ 16.9	1.6
卸売業	14.3	10.0	8.3	0.0	▲ 3.9	▲ 6.5	▲ 5.6	0.9	▲ 5.2	0.4
小売業	▲ 24.0	▲ 23.3	▲ 23.3	▲ 28.6	▲ 26.5	▲ 28.5	▲ 29.4	▲ 0.9	▲ 25.7	3.7
サービス業	▲ 7.5	▲ 8.7	▲ 8.8	▲ 11.3	▲ 10.8	▲ 10.4	▲ 12.4	▲ 2.0	▲ 12.2	0.2

3. 原材料・商品仕入単価DI (「上昇」-「低下」 前年同期比)

産 業	2015年			2016年				前期差	2017年 1-3月見通し	今期と の差
	4-6月	7-9月	10-12月	1-3月	4-6月	7-9月	10-12月			
全産業	40.5	35.3	30.6	22.6	20.9	16.6	20.5	3.9	16.5	▲ 4.0
製造業	48.2	40.7	31.5	21.4	17.6	13.4	16.2	2.8	15.3	▲ 0.9
非製造業	37.9	33.4	30.3	22.9	21.9	17.6	21.9	4.3	16.9	▲ 5.0
建設業	48.8	42.4	36.3	29.3	27.3	23.2	24.3	1.1	19.6	▲ 4.7
卸売業	48.5	45.1	37.2	24.2	18.2	12.1	14.1	2.0	13.2	▲ 0.9
小売業	28.0	25.1	23.5	17.0	15.5	10.4	16.3	5.9	11.5	▲ 4.8
サービス業	39.5	34.2	31.9	24.8	25.7	22.4	27.2	4.8	20.9	▲ 6.3

4. 在庫水準DI (「過剰」-「不足」 今期の水準)

産 業	2015年			2016年				前期差
	4-6月	7-9月	10-12月	1-3月	4-6月	7-9月	10-12月	
全産業	8.9	8.0	7.8	7.2	8.5	7.3	7.2	▲ 0.1
製造業	4.4	4.6	3.4	3.1	4.7	3.7	2.5	▲ 1.2
非製造業	12.3	10.5	11.0	10.3	11.3	9.9	10.6	0.7
卸売業	18.7	14.3	14.6	13.2	12.7	13.9	12.9	▲ 1.0
小売業	10.7	9.5	10.1	9.7	11.0	8.9	10.0	1.1

5. 採算(経常利益)DI (「好転」-「悪化」 前年同期比)

産 業	2015年			2016年			前期差	2017年 1-3月見通し	今期と の差	
	4-6月	7-9月	10-12月	1-3月	4-6月	7-9月				10-12月
全産業	▲ 23.3	▲ 23.5	▲ 22.3	▲ 25.6	▲ 24.1	▲ 24.0	▲ 25.4	▲ 1.4	▲ 22.8	2.6
製造業	▲ 21.3	▲ 20.3	▲ 20.0	▲ 22.2	▲ 20.8	▲ 22.0	▲ 22.0	0.0	▲ 18.6	3.4
非製造業	▲ 23.9	▲ 24.6	▲ 23.1	▲ 26.6	▲ 25.3	▲ 24.6	▲ 26.4	▲ 1.8	▲ 24.2	2.2
建設業	▲ 19.7	▲ 21.2	▲ 18.8	▲ 18.9	▲ 18.5	▲ 17.0	▲ 15.1	1.9	▲ 18.6	▲ 3.5
卸売業	▲ 20.0	▲ 21.7	▲ 18.2	▲ 20.2	▲ 19.2	▲ 21.9	▲ 21.8	0.1	▲ 19.0	2.8
小売業	▲ 32.2	▲ 32.7	▲ 31.6	▲ 37.5	▲ 34.0	▲ 34.3	▲ 35.4	▲ 1.1	▲ 32.0	3.4
サービス業	▲ 20.1	▲ 20.1	▲ 19.1	▲ 22.7	▲ 22.2	▲ 20.7	▲ 25.0	▲ 4.3	▲ 21.5	3.5

6. 資金繰りDI (「好転」-「悪化」 前期比季節調整値)

産 業	2015年			2016年			前期差	
	4-6月	7-9月	10-12月	1-3月	4-6月	7-9月		10-12月
全産業	▲ 14.4	▲ 12.9	▲ 12.2	▲ 13.8	▲ 13.9	▲ 13.7	▲ 13.9	▲ 0.2
製造業	▲ 12.0	▲ 11.5	▲ 11.4	▲ 12.1	▲ 13.0	▲ 12.4	▲ 12.1	0.3
非製造業	▲ 15.3	▲ 13.4	▲ 12.5	▲ 14.4	▲ 14.3	▲ 14.2	▲ 14.5	▲ 0.3
建設業	▲ 7.7	▲ 8.0	▲ 7.8	▲ 8.3	▲ 7.3	▲ 6.7	▲ 7.1	▲ 0.4
卸売業	▲ 9.4	▲ 8.2	▲ 5.4	▲ 9.9	▲ 8.2	▲ 9.1	▲ 8.5	0.6
小売業	▲ 22.8	▲ 20.2	▲ 19.1	▲ 20.8	▲ 20.4	▲ 20.8	▲ 21.5	▲ 0.7
サービス業	▲ 13.4	▲ 11.6	▲ 10.7	▲ 12.3	▲ 13.3	▲ 13.3	▲ 13.4	▲ 0.1

7. 借入難易度 (「容易」-「困難」 前期比季節調整値)

(上段:長期資金、下段:短期資金)

産 業	2015年			2016年			前期差	2017年 1-3月見通し	今期と の差	
	4-6月	7-9月	10-12月	1-3月	4-6月	7-9月				10-12月
全産業	▲ 5.9	▲ 5.4	▲ 5.0	▲ 4.4	▲ 4.5	▲ 3.7	▲ 3.7	0.0	▲ 5.1	▲ 1.4
	▲ 3.3	▲ 2.7	▲ 2.2	▲ 1.9	▲ 2.2	▲ 1.6	▲ 1.6	0.0	▲ 3.1	▲ 1.5
製造業	▲ 3.3	▲ 3.5	▲ 3.3	▲ 2.4	▲ 2.2	▲ 0.7	▲ 0.5	0.2	▲ 2.1	▲ 1.6
	▲ 0.5	▲ 0.1	0.5	1.2	1.4	2.0	2.1	0.1	0.6	▲ 1.5
非製造業	▲ 6.8	▲ 5.9	▲ 5.6	▲ 4.9	▲ 5.2	▲ 4.8	▲ 4.9	▲ 0.1	▲ 6.3	▲ 1.4
	▲ 4.4	▲ 3.6	▲ 3.2	▲ 2.9	▲ 3.5	▲ 3.1	▲ 2.9	0.2	▲ 4.5	▲ 1.6
建設業	▲ 0.4	▲ 1.3	▲ 0.3	1.2	0.3	2.6	1.8	▲ 0.8	▲ 0.6	▲ 2.4
	2.0	1.6	2.7	3.3	3.8	4.0	4.3	0.3	1.3	▲ 3.0
卸売業	▲ 3.0	▲ 1.3	▲ 1.2	1.1	▲ 0.8	▲ 2.1	0.1	2.2	▲ 1.4	▲ 1.5
	0.9	1.2	1.4	3.2	1.4	▲ 0.9	1.2	2.1	0.3	▲ 0.9
小売業	▲ 10.2	▲ 9.4	▲ 9.1	▲ 9.1	▲ 9.5	▲ 9.5	▲ 9.9	▲ 0.4	▲ 11.9	▲ 2.0
	▲ 7.8	▲ 6.6	▲ 6.6	▲ 7.5	▲ 7.7	▲ 7.4	▲ 7.4	0.0	▲ 9.7	▲ 2.3
サービス業	▲ 8.1	▲ 6.5	▲ 5.9	▲ 5.3	▲ 5.4	▲ 4.7	▲ 5.0	▲ 0.3	▲ 5.8	▲ 0.8
	▲ 5.4	▲ 4.6	▲ 4.3	▲ 3.5	▲ 4.4	▲ 3.3	▲ 3.5	▲ 0.2	▲ 4.4	▲ 0.9

8. 従業員数DI (「増加」-「減少」 前年同期比)

産 業	2015年			2016年			前期差	2017年 1-3月見通し	今期と の差	
	4-6月	7-9月	10-12月	1-3月	4-6月	7-9月				10-12月
全産業	▲ 2.0	▲ 3.0	▲ 2.7	▲ 4.5	▲ 2.6	▲ 3.4	▲ 4.2	▲ 0.8	▲ 3.2	1.0
製造業	▲ 0.2	▲ 1.3	▲ 1.1	▲ 3.2	▲ 0.2	▲ 2.0	▲ 3.7	▲ 1.7	▲ 2.0	1.7
非製造業	▲ 2.8	▲ 3.6	▲ 3.2	▲ 5.0	▲ 3.3	▲ 3.9	▲ 4.3	▲ 0.4	▲ 3.6	0.7
建設業	▲ 0.2	▲ 1.5	▲ 2.1	▲ 4.0	0.3	▲ 2.6	▲ 3.1	▲ 0.5	▲ 2.8	0.3
卸売業	1.0	▲ 2.1	▲ 1.1	▲ 1.2	▲ 2.1	▲ 1.1	▲ 1.9	▲ 0.8	▲ 0.9	1.0
小売業	▲ 3.8	▲ 5.0	▲ 4.6	▲ 6.4	▲ 5.3	▲ 5.0	▲ 5.4	▲ 0.4	▲ 5.5	▲ 0.1
サービス業	▲ 3.9	▲ 3.5	▲ 3.1	▲ 5.2	▲ 3.7	▲ 4.1	▲ 4.6	▲ 0.5	▲ 3.0	1.6



### 9. 従業員数過不足DI（「過剰」-「不足」 今期の水準）

産 業	2015年			2016年			前期差	
	4-6月	7-9月	10-12月	1-3月	4-6月	7-9月		10-12月
全産業	▲ 11.2	▲ 12.9	▲ 14.6	▲ 14.0	▲ 13.3	▲ 15.3	▲ 16.2	▲ 0.9
製造業	▲ 7.9	▲ 9.6	▲ 11.6	▲ 11.4	▲ 8.5	▲ 12.0	▲ 13.5	▲ 1.5
非製造業	▲ 12.3	▲ 14.1	▲ 15.7	▲ 14.8	▲ 14.8	▲ 16.4	▲ 17.2	▲ 0.8
建設業	▲ 16.5	▲ 21.3	▲ 23.8	▲ 20.6	▲ 18.8	▲ 23.2	▲ 27.3	▲ 4.1
卸売業	▲ 2.5	▲ 6.9	▲ 8.9	▲ 8.1	▲ 9.1	▲ 9.5	▲ 10.4	▲ 0.9
小売業	▲ 7.1	▲ 7.0	▲ 7.5	▲ 8.4	▲ 8.9	▲ 9.4	▲ 9.6	▲ 0.2
サービス業	▲ 16.4	▲ 17.8	▲ 19.5	▲ 18.5	▲ 18.8	▲ 20.0	▲ 20.0	0.0

### 10. 設備投資動向

設備投資実施企業割合（実施企業／回答企業×100） 単位：%

産 業	2015年			2016年			来期計画	今期との差	
	4-6月	7-9月	10-12月	1-3月	4-6月	7-9月			10-12月
全産業	16.2	17.3	17.5	14.8	16.8	17.5	16.8	15.2	▲ 1.6
製造業	20.6	22.1	22.6	19.6	21.3	22.3	21.5	19.5	▲ 2.0
建設業	19.1	19.0	17.9	15.8	19.3	19.5	17.5	15.1	▲ 2.4
卸売業	17.9	19.2	17.6	18.4	17.8	19.0	19.1	15.7	▲ 3.4
小売業	11.0	11.8	12.2	8.8	11.4	11.8	11.4	10.7	▲ 0.7
サービス業	15.1	16.7	17.5	14.7	16.2	17.2	16.5	15.2	▲ 1.3

### 11. 生産設備過不足DI（「過剰」-「不足」 今期の水準）

産 業	2015年			2016年			前期差	
	4-6月	7-9月	10-12月	1-3月	4-6月	7-9月		10-12月
製造業	▲ 2.8	▲ 2.5	▲ 2.5	▲ 2.7	▲ 2.6	▲ 2.9	▲ 3.0	▲ 0.1

### 12. 経営上の問題点

	今期直面している経営上の問題点(構成比)									
	1位(%)		2位(%)		3位(%)		4位(%)		5位(%)	
製造業	需要の停滞		生産設備の不足・老朽化		製品ニーズの変化への対応		製品(加工)単価の低下・上昇難		従業員の確保難	
前々期	1位	28.0	2位	11.7	3位	11.3	4位	9.2	5位	9.2
前期	1位	28.9	2位	11.6	3位	11.3	4位	9.9	5位	8.4
前々期	1位	29.1	3位	11.2	2位	12.0	4位	9.7	5位	7.6
建設業	官公需要の停滞		従業員の確保難		民間需要の停滞		熟練技術者の確保難		請負単価の低下・上昇難	
前々期	1位	16.2	3位	14.8	2位	14.0	5位	10.7	4位	10.1
前期	1位	18.4	3位	13.1	2位	14.9	5位	10.3	4位	10.6
前々期	1位	21.5	3位	12.0	2位	14.0	4位	10.7	5位	9.4
卸売業	需要の停滞		販売単価の低下・上昇難		大企業の進出による競争の激化		仕入単価の上昇		従業員の確保難	
前々期	1位	35.5	3位	9.3	2位	8.6	5位	7.7	4位	6.5
前期	1位	36.3	2位	10.3	3位	8.1	5位	5.9	4位	6.6
前々期	1位	39.2	3位	8.8	2位	9.3	4位	7.7	5位	5.6
小売業	需要の停滞		大・中型店の進出による競争の激化		購買力の他地域への流出		消費者ニーズの変化への対応		仕入単価の上昇	
前々期	1位	19.2	2位	17.7	4位	15.7	3位	15.7	7位	5.6
前期	1位	19.6	2位	18.5	4位	15.5	3位	15.6	7位	4.3
前々期	1位	18.8	2位	18.6	3位	15.9	4位	15.0	6位	5.2
サービス業	需要の停滞		利用者ニーズの変化への対応		従業員の確保難		店舗施設の狭隘・老朽化		材料等仕入単価の上昇	
前々期	2位	18.4	1位	18.2	3位	12.0	4位	8.8	8位	7.0
前期	2位	18.5	1位	19.4	3位	11.9	4位	9.4	8位	5.6
前々期	2位	18.7	1位	18.7	3位	10.5	4位	9.1	6位	6.8

13. 業況判断DI(経済産業局別)

前期比(季節調整値)

局・産業	2014年			2015年				2016年				前期差	
	4-6月	7-9月	10-12月	1-3月	4-6月	7-9月	10-12月	1-3月	4-6月	7-9月	10-12月		
北海道	製造業	▲ 5.8	▲ 12.1	▲ 11.7	▲ 7.8	▲ 8.4	▲ 10.8	▲ 13.7	▲ 23.5	▲ 9.6	▲ 9.3	▲ 14.0	▲ 4.7
	建設業	▲ 4.5	▲ 8.8	▲ 9.4	▲ 15.5	▲ 17.7	▲ 6.7	▲ 14.1	▲ 13.8	▲ 12.7	▲ 2.8	▲ 8.9	▲ 6.1
	卸売業	▲ 38.2	▲ 24.0	▲ 16.6	▲ 15.7	▲ 25.5	▲ 21.9	▲ 12.3	▲ 21.8	▲ 19.0	▲ 9.0	▲ 19.5	▲ 10.5
	小売業	▲ 28.0	▲ 24.9	▲ 30.9	▲ 28.8	▲ 23.6	▲ 25.9	▲ 25.9	▲ 31.7	▲ 31.3	▲ 30.8	▲ 23.2	7.6
	サービス業	▲ 18.3	▲ 19.0	▲ 15.7	▲ 12.1	▲ 19.2	▲ 16.5	▲ 19.0	▲ 20.9	▲ 16.2	▲ 23.4	▲ 21.4	2.0
	全産業	▲ 17.5	▲ 17.2	▲ 17.3	▲ 16.4	▲ 17.8	▲ 15.9	▲ 18.0	▲ 23.4	▲ 16.8	▲ 17.3	▲ 17.7	▲ 0.4
東北	製造業	▲ 26.1	▲ 9.5	▲ 16.6	▲ 16.6	▲ 17.3	▲ 19.2	▲ 18.8	▲ 19.6	▲ 15.6	▲ 18.3	▲ 16.5	1.8
	建設業	▲ 4.5	▲ 6.3	▲ 6.4	▲ 5.0	▲ 5.3	▲ 6.4	▲ 5.3	▲ 15.2	▲ 10.7	▲ 12.6	▲ 20.0	▲ 7.4
	卸売業	▲ 31.5	▲ 24.9	▲ 30.2	▲ 19.7	▲ 13.8	▲ 13.7	▲ 13.9	▲ 12.1	▲ 17.1	▲ 21.0	▲ 16.1	4.9
	小売業	▲ 35.8	▲ 38.0	▲ 35.1	▲ 33.9	▲ 32.4	▲ 26.1	▲ 31.2	▲ 30.7	▲ 30.5	▲ 33.6	▲ 35.2	▲ 1.6
	サービス業	▲ 24.0	▲ 20.4	▲ 23.7	▲ 22.8	▲ 22.8	▲ 19.6	▲ 21.2	▲ 21.6	▲ 22.4	▲ 23.6	▲ 21.3	2.3
	全産業	▲ 25.0	▲ 20.3	▲ 23.0	▲ 21.8	▲ 20.9	▲ 19.2	▲ 20.7	▲ 22.3	▲ 20.5	▲ 23.8	▲ 23.1	0.7
関東	製造業	▲ 14.8	▲ 9.9	▲ 11.1	▲ 13.0	▲ 15.8	▲ 12.7	▲ 12.6	▲ 17.6	▲ 21.1	▲ 17.6	▲ 16.9	0.7
	建設業	▲ 4.0	▲ 7.8	▲ 7.0	▲ 9.8	▲ 12.8	▲ 7.5	▲ 6.5	▲ 10.9	▲ 10.7	▲ 9.3	▲ 11.7	▲ 2.4
	卸売業	▲ 19.9	▲ 13.4	▲ 19.0	▲ 12.5	▲ 14.2	▲ 13.2	▲ 14.2	▲ 10.9	▲ 12.9	▲ 21.1	▲ 15.3	5.8
	小売業	▲ 35.2	▲ 32.0	▲ 32.7	▲ 28.4	▲ 27.0	▲ 26.3	▲ 25.7	▲ 26.9	▲ 29.6	▲ 30.0	▲ 27.7	2.3
	サービス業	▲ 20.6	▲ 18.0	▲ 18.3	▲ 13.4	▲ 15.4	▲ 14.9	▲ 12.3	▲ 12.2	▲ 16.0	▲ 19.7	▲ 15.7	4.0
	全産業	▲ 20.6	▲ 17.4	▲ 18.3	▲ 16.1	▲ 17.9	▲ 15.8	▲ 14.8	▲ 16.7	▲ 19.5	▲ 20.3	▲ 18.2	2.1
中部	製造業	▲ 19.6	▲ 11.0	▲ 14.7	▲ 15.0	▲ 15.5	▲ 15.1	▲ 14.4	▲ 16.0	▲ 15.1	▲ 16.3	▲ 14.8	1.5
	建設業	▲ 17.3	▲ 8.7	▲ 14.1	▲ 10.7	▲ 10.1	▲ 11.7	▲ 9.6	▲ 12.6	▲ 12.0	▲ 6.7	▲ 14.0	▲ 7.3
	卸売業	▲ 26.0	▲ 21.4	▲ 17.4	▲ 17.4	▲ 17.2	▲ 11.7	▲ 11.8	▲ 17.0	▲ 14.7	▲ 22.0	▲ 22.4	▲ 0.4
	小売業	▲ 36.9	▲ 31.5	▲ 33.5	▲ 28.5	▲ 28.2	▲ 25.9	▲ 24.9	▲ 31.8	▲ 29.5	▲ 28.3	▲ 34.3	▲ 6.0
	サービス業	▲ 17.3	▲ 17.5	▲ 17.3	▲ 12.8	▲ 14.5	▲ 12.6	▲ 9.4	▲ 15.9	▲ 12.0	▲ 15.7	▲ 15.6	0.1
	全産業	▲ 23.1	▲ 18.3	▲ 19.9	▲ 17.4	▲ 17.7	▲ 16.1	▲ 14.5	▲ 19.6	▲ 17.2	▲ 18.1	▲ 20.3	▲ 2.2
近畿	製造業	▲ 10.8	▲ 5.9	▲ 12.1	▲ 13.5	▲ 12.9	▲ 9.4	▲ 11.9	▲ 12.9	▲ 10.5	▲ 16.0	▲ 12.2	3.8
	建設業	▲ 12.9	▲ 8.5	▲ 13.4	▲ 16.7	▲ 9.9	▲ 10.4	▲ 14.3	▲ 6.4	▲ 15.6	▲ 11.6	▲ 9.7	1.9
	卸売業	▲ 23.8	▲ 18.4	▲ 18.5	▲ 13.4	▲ 11.4	▲ 17.4	▲ 11.9	▲ 13.5	▲ 18.4	▲ 17.0	▲ 21.0	▲ 4.0
	小売業	▲ 36.3	▲ 29.7	▲ 28.3	▲ 27.7	▲ 29.5	▲ 26.3	▲ 24.8	▲ 27.8	▲ 26.9	▲ 30.0	▲ 27.3	2.7
	サービス業	▲ 23.0	▲ 15.3	▲ 18.1	▲ 14.8	▲ 14.7	▲ 13.5	▲ 11.9	▲ 17.7	▲ 18.2	▲ 15.3	▲ 15.3	0.0
	全産業	▲ 22.0	▲ 15.5	▲ 18.2	▲ 17.3	▲ 17.3	▲ 15.2	▲ 15.2	▲ 16.5	▲ 18.1	▲ 18.6	▲ 17.1	1.5
中国	製造業	▲ 14.4	▲ 14.8	▲ 15.7	▲ 10.6	▲ 8.2	▲ 11.3	▲ 11.1	▲ 15.3	▲ 19.9	▲ 16.2	▲ 15.8	0.4
	建設業	▲ 10.7	▲ 13.1	▲ 12.0	▲ 9.9	▲ 12.7	▲ 10.6	▲ 13.2	▲ 13.4	▲ 14.3	▲ 11.8	▲ 10.5	1.3
	卸売業	▲ 27.0	▲ 17.9	▲ 22.2	▲ 26.3	▲ 21.8	▲ 15.2	▲ 18.8	▲ 16.6	▲ 24.6	▲ 14.6	▲ 19.7	▲ 5.1
	小売業	▲ 43.6	▲ 31.0	▲ 36.7	▲ 36.9	▲ 32.0	▲ 28.1	▲ 31.1	▲ 32.9	▲ 25.9	▲ 25.9	▲ 28.9	▲ 3.0
	サービス業	▲ 19.9	▲ 21.5	▲ 21.1	▲ 17.4	▲ 15.7	▲ 12.7	▲ 11.6	▲ 14.7	▲ 16.1	▲ 9.1	▲ 17.3	▲ 8.2
	全産業	▲ 23.8	▲ 21.2	▲ 22.6	▲ 20.2	▲ 18.0	▲ 16.4	▲ 17.1	▲ 19.3	▲ 19.9	▲ 16.3	▲ 19.0	▲ 2.7
四国	製造業	▲ 30.1	▲ 21.4	▲ 24.9	▲ 21.5	▲ 19.7	▲ 19.4	▲ 21.2	▲ 19.2	▲ 16.9	▲ 16.8	▲ 23.7	▲ 6.9
	建設業	▲ 8.4	▲ 10.9	▲ 2.4	▲ 8.7	▲ 5.1	▲ 4.2	▲ 6.9	▲ 9.8	▲ 10.8	▲ 8.4	▲ 6.7	1.7
	卸売業	▲ 26.7	▲ 16.0	▲ 24.4	▲ 15.5	▲ 15.5	▲ 29.7	▲ 18.5	▲ 13.2	▲ 15.0	▲ 14.8	▲ 10.1	4.7
	小売業	▲ 34.5	▲ 28.7	▲ 34.9	▲ 31.5	▲ 27.8	▲ 27.6	▲ 26.7	▲ 34.5	▲ 34.8	▲ 28.3	▲ 32.7	▲ 4.4
	サービス業	▲ 24.5	▲ 17.7	▲ 14.9	▲ 14.0	▲ 13.7	▲ 11.9	▲ 16.6	▲ 12.1	▲ 14.9	▲ 13.4	▲ 16.0	▲ 2.6
	全産業	▲ 27.0	▲ 20.6	▲ 21.4	▲ 19.2	▲ 18.2	▲ 18.0	▲ 19.4	▲ 18.5	▲ 20.2	▲ 17.5	▲ 20.8	▲ 3.3
九州・沖縄	製造業	▲ 20.3	▲ 19.0	▲ 19.3	▲ 16.7	▲ 15.3	▲ 9.0	▲ 9.4	▲ 15.4	▲ 14.5	▲ 9.5	▲ 12.6	▲ 3.1
	建設業	0.2	▲ 1.0	▲ 7.3	▲ 9.0	▲ 2.7	▲ 4.9	▲ 6.5	▲ 11.3	▲ 8.9	▲ 3.4	▲ 5.3	▲ 1.9
	卸売業	▲ 31.7	▲ 20.4	▲ 17.2	▲ 16.1	▲ 12.9	▲ 14.0	▲ 2.5	▲ 19.2	▲ 26.3	▲ 16.3	▲ 21.8	▲ 5.5
	小売業	▲ 36.4	▲ 33.1	▲ 30.0	▲ 31.9	▲ 26.7	▲ 20.0	▲ 22.0	▲ 24.2	▲ 24.2	▲ 22.1	▲ 21.7	0.4
	サービス業	▲ 20.9	▲ 17.5	▲ 16.3	▲ 16.8	▲ 14.7	▲ 10.5	▲ 7.9	▲ 9.5	▲ 21.6	▲ 14.6	▲ 14.8	▲ 0.2
	全産業	▲ 23.1	▲ 19.6	▲ 19.4	▲ 19.1	▲ 17.0	▲ 11.8	▲ 11.5	▲ 14.8	▲ 19.9	▲ 13.6	▲ 15.2	▲ 1.6

14. 業況判断DI(都道府県別)

(1) 全産業

前期比(季節調整値)

都道府県	2014年			2015年				2016年				前期差
	4-6月	7-9月	10-12月	1-3月	4-6月	7-9月	10-12月	1-3月	4-6月	7-9月	10-12月	
全 国	▲ 23.0	▲ 18.3	▲ 19.4	▲ 18.2	▲ 18.2	▲ 15.4	▲ 15.3	▲ 18.1	▲ 19.5	▲ 18.2	▲ 18.7	▲ 0.5
北海道	▲ 17.5	▲ 17.2	▲ 17.3	▲ 16.4	▲ 17.8	▲ 15.9	▲ 18.0	▲ 23.4	▲ 16.8	▲ 17.3	▲ 17.7	▲ 0.4
道南・道央	▲ 15.5	▲ 15.3	▲ 16.0	▲ 14.8	▲ 17.5	▲ 16.7	▲ 18.8	▲ 25.6	▲ 20.4	▲ 20.0	▲ 21.3	▲ 1.3
道北・オホーツク	▲ 16.1	▲ 14.1	▲ 16.9	▲ 15.0	▲ 12.6	▲ 20.0	▲ 18.9	▲ 20.6	▲ 13.3	▲ 10.5	▲ 12.5	▲ 2.0
十勝・釧路・根室	▲ 26.7	▲ 26.9	▲ 22.1	▲ 21.5	▲ 25.4	▲ 9.9	▲ 14.3	▲ 17.1	▲ 11.9	▲ 14.3	▲ 11.2	3.1
東 北	▲ 25.0	▲ 20.3	▲ 23.0	▲ 21.8	▲ 20.9	▲ 19.2	▲ 20.7	▲ 22.3	▲ 20.5	▲ 23.8	▲ 23.1	0.7
青森県	▲ 26.3	▲ 28.1	▲ 24.7	▲ 24.0	▲ 20.1	▲ 22.4	▲ 24.2	▲ 28.2	▲ 19.1	▲ 23.4	▲ 19.9	3.5
岩手県	▲ 20.4	▲ 19.0	▲ 17.2	▲ 17.7	▲ 17.3	▲ 18.4	▲ 23.0	▲ 16.6	▲ 15.8	▲ 24.8	▲ 18.1	6.7
宮城県	▲ 23.9	▲ 21.3	▲ 25.6	▲ 23.5	▲ 22.3	▲ 17.6	▲ 20.8	▲ 17.1	▲ 20.8	▲ 25.0	▲ 29.4	▲ 4.4
秋田県	▲ 31.4	▲ 24.8	▲ 25.6	▲ 28.8	▲ 24.8	▲ 21.3	▲ 25.9	▲ 21.1	▲ 24.6	▲ 24.3	▲ 25.0	▲ 0.7
山形県	▲ 17.4	▲ 14.2	▲ 22.7	▲ 14.6	▲ 17.0	▲ 17.5	▲ 16.4	▲ 23.9	▲ 16.5	▲ 21.8	▲ 21.7	0.1
福島県	▲ 26.5	▲ 19.1	▲ 23.7	▲ 19.2	▲ 20.6	▲ 19.6	▲ 17.3	▲ 24.2	▲ 24.0	▲ 23.9	▲ 25.8	▲ 1.9
関 東	▲ 20.6	▲ 17.4	▲ 18.3	▲ 16.1	▲ 17.9	▲ 15.8	▲ 14.8	▲ 16.7	▲ 19.5	▲ 20.3	▲ 18.2	2.1
茨城県	▲ 18.3	▲ 18.9	▲ 16.6	▲ 17.6	▲ 15.9	▲ 10.7	▲ 18.4	▲ 17.4	▲ 22.3	▲ 20.7	▲ 18.5	2.2
栃木県	▲ 20.8	▲ 19.4	▲ 18.6	▲ 17.6	▲ 15.8	▲ 19.5	▲ 14.6	▲ 20.9	▲ 18.5	▲ 21.8	▲ 22.0	▲ 0.2
群馬県	▲ 17.6	▲ 14.2	▲ 20.5	▲ 15.8	▲ 19.8	▲ 15.1	▲ 15.4	▲ 16.6	▲ 20.8	▲ 19.4	▲ 18.9	0.5
埼玉県	▲ 15.9	▲ 10.9	▲ 15.3	▲ 11.2	▲ 13.4	▲ 13.7	▲ 11.1	▲ 17.9	▲ 19.0	▲ 21.7	▲ 19.3	2.4
千葉県	▲ 15.5	▲ 19.8	▲ 21.7	▲ 15.7	▲ 21.1	▲ 13.7	▲ 12.5	▲ 12.2	▲ 12.5	▲ 17.1	▲ 18.8	▲ 1.7
東京都	▲ 17.7	▲ 13.3	▲ 12.5	▲ 12.1	▲ 12.3	▲ 13.1	▲ 10.7	▲ 10.6	▲ 14.3	▲ 16.9	▲ 12.2	4.7
神奈川県	▲ 21.4	▲ 14.4	▲ 14.5	▲ 12.7	▲ 10.8	▲ 14.7	▲ 11.6	▲ 12.8	▲ 17.1	▲ 22.3	▲ 15.9	6.4
新潟県	▲ 25.7	▲ 21.8	▲ 23.7	▲ 23.7	▲ 24.8	▲ 19.4	▲ 19.8	▲ 25.0	▲ 28.5	▲ 24.4	▲ 24.0	0.4
山梨県	▲ 21.8	▲ 23.5	▲ 20.9	▲ 14.2	▲ 18.1	▲ 14.6	▲ 20.1	▲ 20.9	▲ 18.9	▲ 22.2	▲ 28.2	▲ 6.0
長野県	▲ 23.4	▲ 20.3	▲ 21.6	▲ 20.1	▲ 20.6	▲ 22.6	▲ 20.6	▲ 17.9	▲ 24.4	▲ 24.0	▲ 18.9	5.1
静岡県	▲ 23.4	▲ 17.3	▲ 18.7	▲ 17.3	▲ 21.2	▲ 13.1	▲ 10.7	▲ 15.3	▲ 15.5	▲ 11.6	▲ 12.1	▲ 0.5
中 部	▲ 23.1	▲ 18.3	▲ 19.9	▲ 17.4	▲ 17.7	▲ 16.1	▲ 14.5	▲ 19.6	▲ 17.2	▲ 18.1	▲ 20.3	▲ 2.2
富山県	▲ 14.9	▲ 12.2	▲ 15.0	▲ 11.6	▲ 11.3	▲ 17.2	▲ 16.0	▲ 15.0	▲ 8.4	▲ 13.7	▲ 15.7	▲ 2.0
石川県	▲ 30.1	▲ 17.8	▲ 19.4	▲ 11.9	▲ 11.7	▲ 14.1	▲ 10.2	▲ 15.9	▲ 16.9	▲ 16.1	▲ 19.0	▲ 2.9
岐阜県	▲ 25.0	▲ 21.3	▲ 22.8	▲ 19.2	▲ 20.6	▲ 19.7	▲ 18.5	▲ 22.9	▲ 23.8	▲ 25.0	▲ 24.7	0.3
愛知県	▲ 18.3	▲ 15.8	▲ 17.0	▲ 14.6	▲ 14.1	▲ 11.7	▲ 9.6	▲ 14.8	▲ 12.4	▲ 12.0	▲ 13.9	▲ 1.9
三重県	▲ 26.8	▲ 24.8	▲ 26.4	▲ 26.2	▲ 24.3	▲ 20.6	▲ 19.8	▲ 27.4	▲ 20.9	▲ 24.5	▲ 28.3	▲ 3.8
近 畿	▲ 22.0	▲ 15.5	▲ 18.2	▲ 17.3	▲ 17.3	▲ 15.2	▲ 15.2	▲ 16.5	▲ 18.1	▲ 18.6	▲ 17.1	1.5
福井県	▲ 17.4	▲ 12.5	▲ 16.0	▲ 17.7	▲ 14.8	▲ 13.4	▲ 13.5	▲ 17.5	▲ 12.0	▲ 13.5	▲ 16.3	▲ 2.8
滋賀県	▲ 10.5	▲ 17.5	▲ 18.7	▲ 17.4	▲ 15.8	▲ 15.0	▲ 16.4	▲ 15.5	▲ 13.2	▲ 16.6	▲ 21.1	▲ 4.5
京都府	▲ 16.5	▲ 16.6	▲ 19.3	▲ 22.1	▲ 21.5	▲ 14.0	▲ 15.6	▲ 20.5	▲ 15.2	▲ 20.7	▲ 18.8	1.9
大阪府	▲ 23.5	▲ 14.7	▲ 18.2	▲ 17.1	▲ 17.3	▲ 15.2	▲ 15.9	▲ 19.4	▲ 19.6	▲ 19.8	▲ 20.0	▲ 0.2
兵庫県	▲ 21.6	▲ 14.0	▲ 15.5	▲ 10.4	▲ 10.3	▲ 11.7	▲ 9.6	▲ 12.8	▲ 13.9	▲ 16.5	▲ 8.8	7.7
奈良県	▲ 24.9	▲ 14.6	▲ 22.6	▲ 23.4	▲ 19.6	▲ 16.3	▲ 18.7	▲ 19.4	▲ 23.8	▲ 18.8	▲ 16.7	2.1
和歌山県	▲ 30.4	▲ 19.1	▲ 19.6	▲ 23.5	▲ 17.6	▲ 22.6	▲ 20.0	▲ 16.3	▲ 22.0	▲ 21.0	▲ 20.4	0.6
中 国	▲ 23.8	▲ 21.2	▲ 22.6	▲ 20.2	▲ 18.0	▲ 16.4	▲ 17.1	▲ 19.3	▲ 19.9	▲ 16.3	▲ 19.0	▲ 2.7
鳥取県	▲ 26.8	▲ 16.5	▲ 25.7	▲ 23.5	▲ 16.9	▲ 13.9	▲ 16.2	▲ 17.8	▲ 13.0	▲ 13.1	▲ 12.8	0.3
島根県	▲ 23.8	▲ 19.3	▲ 22.8	▲ 19.5	▲ 16.3	▲ 10.6	▲ 22.0	▲ 14.2	▲ 20.9	▲ 19.6	▲ 18.0	1.6
岡山県	▲ 22.9	▲ 23.0	▲ 20.0	▲ 18.4	▲ 18.7	▲ 18.1	▲ 17.9	▲ 21.1	▲ 25.0	▲ 18.6	▲ 18.0	0.6
広島県	▲ 22.9	▲ 22.4	▲ 20.6	▲ 20.5	▲ 17.6	▲ 14.8	▲ 9.8	▲ 20.5	▲ 16.0	▲ 10.8	▲ 20.4	▲ 9.6
山口県	▲ 24.4	▲ 21.6	▲ 24.5	▲ 20.3	▲ 20.1	▲ 20.7	▲ 20.5	▲ 21.5	▲ 22.7	▲ 18.3	▲ 22.4	▲ 4.1
四 国	▲ 27.0	▲ 20.6	▲ 21.4	▲ 19.2	▲ 18.2	▲ 18.0	▲ 19.4	▲ 18.5	▲ 20.2	▲ 17.5	▲ 20.8	▲ 3.3
徳島県	▲ 25.4	▲ 18.4	▲ 19.5	▲ 14.2	▲ 15.5	▲ 13.8	▲ 17.5	▲ 15.5	▲ 14.9	▲ 16.0	▲ 19.7	▲ 3.7
香川県	▲ 28.3	▲ 16.7	▲ 22.7	▲ 23.0	▲ 21.8	▲ 17.5	▲ 16.7	▲ 24.6	▲ 20.9	▲ 20.6	▲ 21.3	▲ 0.7
愛媛県	▲ 28.4	▲ 23.5	▲ 23.1	▲ 23.4	▲ 20.2	▲ 23.8	▲ 21.4	▲ 21.9	▲ 27.2	▲ 18.8	▲ 24.5	▲ 5.7
高知県	▲ 24.0	▲ 21.5	▲ 17.6	▲ 18.7	▲ 12.1	▲ 12.3	▲ 20.2	▲ 15.4	▲ 12.4	▲ 10.5	▲ 14.7	▲ 4.2
九州・沖縄	▲ 23.1	▲ 19.6	▲ 19.4	▲ 19.1	▲ 17.0	▲ 11.8	▲ 11.5	▲ 14.8	▲ 19.9	▲ 13.6	▲ 15.2	▲ 1.6
福岡県	▲ 22.0	▲ 21.0	▲ 19.0	▲ 20.1	▲ 20.4	▲ 16.4	▲ 14.0	▲ 15.3	▲ 16.9	▲ 13.8	▲ 15.7	▲ 1.9
佐賀県	▲ 31.2	▲ 25.6	▲ 27.2	▲ 26.7	▲ 19.1	▲ 14.6	▲ 19.3	▲ 14.0	▲ 20.1	▲ 15.9	▲ 15.5	0.4
長崎県	▲ 25.9	▲ 21.7	▲ 23.6	▲ 21.7	▲ 19.6	▲ 14.8	▲ 11.9	▲ 17.7	▲ 22.9	▲ 24.3	▲ 22.3	2.0
熊本県	▲ 17.1	▲ 18.8	▲ 21.4	▲ 19.6	▲ 14.7	▲ 8.2	▲ 5.0	▲ 16.5	▲ 28.6	▲ 8.5	▲ 13.0	▲ 4.5
大分県	▲ 30.8	▲ 25.8	▲ 26.5	▲ 26.1	▲ 22.3	▲ 20.9	▲ 21.3	▲ 25.0	▲ 29.6	▲ 20.9	▲ 22.9	▲ 2.0
宮崎県	▲ 24.3	▲ 20.1	▲ 17.6	▲ 22.6	▲ 13.0	▲ 9.8	▲ 10.0	▲ 11.9	▲ 17.3	▲ 11.0	▲ 15.7	▲ 4.7
鹿児島県	▲ 22.9	▲ 21.7	▲ 20.4	▲ 19.4	▲ 13.8	▲ 11.0	▲ 12.2	▲ 20.5	▲ 21.2	▲ 15.0	▲ 14.6	0.4
沖縄県	▲ 2.1	0.8	0.3	▲ 0.3	0.3	7.4	6.0	▲ 1.8	0.2	2.4	▲ 1.5	▲ 3.9

14. 業況判断DI(都道府県別)

(2) 製造業

前期比(季節調整値)

都道府県	2014年			2015年				2016年				前期差
	4-6月	7-9月	10-12月	1-3月	4-6月	7-9月	10-12月	1-3月	4-6月	7-9月	10-12月	
全 国	▲ 18.1	▲ 11.8	▲ 14.5	▲ 14.4	▲ 15.2	▲ 12.7	▲ 13.1	▲ 16.8	▲ 16.9	▲ 15.6	▲ 15.5	0.1
北海道	▲ 5.8	▲ 12.1	▲ 11.7	▲ 7.8	▲ 8.4	▲ 10.8	▲ 13.7	▲ 23.5	▲ 9.6	▲ 9.3	▲ 14.0	▲ 4.7
道南・道央	▲ 3.9	▲ 7.7	▲ 9.8	▲ 8.0	▲ 6.5	▲ 8.4	▲ 10.7	▲ 24.6	▲ 9.8	▲ 7.6	▲ 19.1	▲ 11.5
道北・オホーツク	▲ 12.5	▲ 14.0	▲ 13.6	4.5	▲ 9.3	▲ 20.4	▲ 20.2	▲ 18.0	▲ 13.8	▲ 12.2	▲ 5.3	6.9
十勝・釧路・根室	▲ 6.6	▲ 33.1	▲ 19.4	▲ 20.6	▲ 16.2	▲ 13.2	▲ 16.4	▲ 20.9	▲ 4.9	▲ 15.5	▲ 2.2	13.3
東 北	▲ 26.1	▲ 9.5	▲ 16.6	▲ 16.6	▲ 17.3	▲ 19.2	▲ 18.8	▲ 19.6	▲ 15.6	▲ 18.3	▲ 16.5	1.8
青森県	▲ 34.5	▲ 17.4	▲ 36.3	▲ 27.1	▲ 17.3	▲ 20.9	▲ 6.0	▲ 37.4	▲ 15.4	▲ 20.0	▲ 11.3	8.7
岩手県	▲ 11.9	0.5	▲ 1.3	▲ 10.6	▲ 8.7	▲ 8.7	▲ 23.3	▲ 15.2	▲ 5.5	▲ 21.4	▲ 8.5	12.9
宮城県	▲ 31.1	▲ 0.2	▲ 13.8	▲ 17.1	▲ 25.4	▲ 24.6	▲ 24.8	▲ 23.0	▲ 22.3	▲ 27.7	▲ 29.2	▲ 1.5
秋田県	▲ 24.8	▲ 21.1	▲ 18.3	▲ 17.0	▲ 16.6	▲ 17.0	▲ 22.9	▲ 11.2	▲ 9.9	▲ 14.2	▲ 10.5	3.7
山形県	▲ 23.4	▲ 16.9	▲ 18.1	▲ 12.0	▲ 9.4	▲ 15.6	▲ 17.9	▲ 23.6	▲ 22.0	▲ 23.0	▲ 20.1	2.9
福島県	▲ 28.4	▲ 5.1	▲ 18.5	▲ 18.4	▲ 21.3	▲ 31.0	▲ 18.3	▲ 14.7	▲ 14.0	▲ 15.0	▲ 18.2	▲ 3.2
関 東	▲ 14.8	▲ 9.9	▲ 11.1	▲ 13.0	▲ 15.8	▲ 12.7	▲ 12.6	▲ 17.6	▲ 21.1	▲ 17.6	▲ 16.9	0.7
茨城県	▲ 6.8	▲ 9.6	▲ 7.0	▲ 14.0	▲ 7.2	▲ 4.9	▲ 17.4	▲ 12.4	▲ 23.6	▲ 22.3	▲ 15.2	7.1
栃木県	▲ 12.4	▲ 7.3	▲ 2.9	▲ 10.9	▲ 18.7	▲ 20.0	▲ 9.4	▲ 17.7	▲ 7.4	▲ 12.1	▲ 10.4	1.7
群馬県	▲ 16.1	▲ 6.4	▲ 13.4	▲ 12.9	▲ 18.4	▲ 9.9	▲ 10.7	▲ 16.5	▲ 23.7	▲ 19.0	▲ 19.7	▲ 0.7
埼玉県	▲ 15.9	▲ 2.8	▲ 21.6	▲ 16.0	▲ 13.5	▲ 10.1	▲ 3.6	▲ 19.6	▲ 26.7	▲ 16.2	▲ 16.3	▲ 0.1
千葉県	▲ 3.7	▲ 16.4	▲ 15.6	▲ 8.7	▲ 21.8	▲ 0.8	▲ 14.7	▲ 2.1	▲ 15.1	▲ 10.3	▲ 20.7	▲ 10.4
東京都	▲ 13.3	▲ 6.3	▲ 8.0	▲ 15.5	▲ 14.6	▲ 16.0	▲ 14.3	▲ 22.9	▲ 18.7	▲ 23.0	▲ 16.1	6.9
神奈川県	▲ 10.9	▲ 18.5	0.8	▲ 5.4	▲ 5.2	▲ 8.3	▲ 16.5	▲ 19.5	▲ 23.4	▲ 28.4	▲ 13.3	15.1
新潟県	▲ 24.8	▲ 8.7	▲ 10.1	▲ 14.0	▲ 21.1	▲ 14.5	▲ 12.5	▲ 18.5	▲ 27.4	▲ 23.1	▲ 25.4	▲ 2.3
山梨県	▲ 15.8	▲ 11.8	▲ 12.5	▲ 7.9	▲ 10.6	▲ 7.2	▲ 15.7	▲ 22.4	▲ 17.4	▲ 8.0	▲ 14.8	▲ 6.8
長野県	▲ 12.3	▲ 13.3	▲ 13.2	▲ 8.1	▲ 22.4	▲ 31.6	▲ 17.2	▲ 18.6	▲ 35.8	▲ 16.7	▲ 17.1	▲ 0.4
静岡県	▲ 20.9	▲ 13.8	▲ 15.4	▲ 17.3	▲ 20.8	▲ 10.0	▲ 7.1	▲ 13.0	▲ 7.9	▲ 7.3	▲ 12.2	▲ 4.9
中 部	▲ 19.6	▲ 11.0	▲ 14.7	▲ 15.0	▲ 15.5	▲ 15.1	▲ 14.4	▲ 16.0	▲ 15.1	▲ 16.3	▲ 14.8	1.5
富山県	▲ 7.6	▲ 8.0	▲ 10.8	▲ 11.1	▲ 11.8	▲ 18.8	▲ 23.1	▲ 7.9	▲ 6.5	▲ 9.7	▲ 6.1	3.6
石川県	▲ 21.0	7.2	▲ 1.3	▲ 15.1	▲ 4.3	▲ 4.2	▲ 9.7	▲ 14.9	▲ 18.8	▲ 9.1	▲ 9.6	▲ 0.5
岐阜県	▲ 18.4	▲ 8.8	▲ 15.2	▲ 12.1	▲ 20.5	▲ 15.4	▲ 11.9	▲ 20.7	▲ 17.4	▲ 16.2	▲ 17.6	▲ 1.4
愛知県	▲ 18.7	▲ 13.4	▲ 16.0	▲ 14.4	▲ 11.5	▲ 16.4	▲ 11.7	▲ 16.8	▲ 12.8	▲ 17.6	▲ 15.5	2.1
三重県	▲ 28.8	▲ 22.6	▲ 24.2	▲ 23.7	▲ 20.6	▲ 16.2	▲ 18.4	▲ 18.0	▲ 18.5	▲ 25.0	▲ 22.8	2.2
近 畿	▲ 10.8	▲ 5.9	▲ 12.1	▲ 13.5	▲ 12.9	▲ 9.4	▲ 11.9	▲ 12.9	▲ 10.5	▲ 16.0	▲ 12.2	3.8
福井県	1.2	▲ 0.8	▲ 10.9	▲ 10.5	▲ 15.0	▲ 7.6	▲ 16.6	▲ 14.1	▲ 8.0	▲ 14.1	▲ 16.0	▲ 1.9
滋賀県	0.1	▲ 7.3	▲ 7.2	▲ 15.7	▲ 19.4	▲ 10.8	▲ 19.9	▲ 9.9	▲ 4.6	▲ 14.3	▲ 25.4	▲ 11.1
京都府	▲ 12.0	▲ 14.5	▲ 14.5	▲ 25.2	▲ 23.5	5.1	▲ 11.7	▲ 22.4	▲ 7.1	▲ 10.9	▲ 13.8	▲ 2.9
大阪府	▲ 10.5	▲ 5.4	▲ 10.7	▲ 10.0	▲ 13.8	▲ 9.9	▲ 10.3	▲ 17.7	▲ 10.7	▲ 18.5	▲ 16.5	2.0
兵庫県	▲ 20.1	1.4	▲ 10.2	▲ 5.7	▲ 1.2	▲ 4.1	▲ 5.8	▲ 10.1	▲ 16.4	▲ 10.3	▲ 9.2	1.1
奈良県	▲ 12.6	▲ 3.9	▲ 20.7	▲ 20.6	▲ 12.4	▲ 22.8	▲ 15.8	▲ 5.4	▲ 6.8	▲ 11.1	▲ 0.9	10.2
和歌山県	▲ 11.1	▲ 9.4	▲ 12.9	▲ 18.7	▲ 7.5	▲ 12.7	▲ 14.7	▲ 8.9	▲ 15.3	▲ 24.8	▲ 6.1	18.7
中 国	▲ 14.4	▲ 14.8	▲ 15.7	▲ 10.6	▲ 8.2	▲ 11.3	▲ 11.1	▲ 15.3	▲ 19.9	▲ 16.2	▲ 15.8	0.4
鳥取県	▲ 11.5	▲ 15.2	▲ 13.7	▲ 17.5	▲ 7.4	▲ 5.1	▲ 5.7	▲ 6.8	▲ 8.0	▲ 11.6	3.9	15.5
島根県	▲ 19.5	▲ 7.6	▲ 13.5	▲ 2.8	5.5	▲ 2.7	▲ 11.4	▲ 13.0	▲ 20.1	▲ 21.6	▲ 9.5	12.1
岡山県	▲ 10.0	▲ 15.8	▲ 13.6	▲ 10.2	▲ 9.3	▲ 13.0	▲ 15.1	▲ 17.6	▲ 33.1	▲ 25.8	▲ 17.0	8.8
広島県	▲ 9.4	▲ 15.9	▲ 14.9	▲ 13.3	▲ 8.2	▲ 15.8	▲ 1.9	▲ 11.4	▲ 14.8	▲ 11.2	▲ 16.1	▲ 4.9
山口県	▲ 23.3	▲ 18.9	▲ 20.5	▲ 7.7	▲ 17.1	▲ 17.2	▲ 19.8	▲ 22.5	▲ 22.6	▲ 15.3	▲ 31.1	▲ 15.8
四 国	▲ 30.1	▲ 21.4	▲ 24.9	▲ 21.5	▲ 19.7	▲ 19.4	▲ 21.2	▲ 19.2	▲ 16.9	▲ 16.8	▲ 23.7	▲ 6.9
徳島県	▲ 38.9	▲ 21.1	▲ 30.5	▲ 21.7	▲ 21.9	▲ 20.8	▲ 21.6	▲ 15.6	▲ 21.8	▲ 23.4	▲ 19.6	3.8
香川県	▲ 18.7	▲ 4.3	▲ 24.5	▲ 29.4	▲ 21.9	▲ 18.1	▲ 16.0	▲ 23.4	▲ 18.2	▲ 24.6	▲ 26.3	▲ 1.7
愛媛県	▲ 33.1	▲ 32.5	▲ 26.2	▲ 23.3	▲ 20.8	▲ 20.8	▲ 20.7	▲ 25.5	▲ 18.3	▲ 15.0	▲ 26.6	▲ 11.6
高知県	▲ 28.2	▲ 23.4	▲ 10.7	▲ 14.5	▲ 10.4	▲ 13.6	▲ 26.4	▲ 14.2	▲ 5.2	0.6	▲ 20.2	▲ 20.8
九州・沖縄	▲ 20.3	▲ 19.0	▲ 19.3	▲ 16.7	▲ 15.3	▲ 9.0	▲ 9.4	▲ 15.4	▲ 14.5	▲ 9.5	▲ 12.6	▲ 3.1
福岡県	▲ 25.6	▲ 21.4	▲ 14.2	▲ 14.4	▲ 24.7	▲ 14.3	▲ 9.4	▲ 15.4	▲ 8.6	▲ 3.1	▲ 16.1	▲ 13.0
佐賀県	▲ 23.2	▲ 24.8	▲ 31.5	▲ 22.8	▲ 10.9	▲ 8.7	▲ 21.1	▲ 6.7	▲ 21.7	▲ 0.9	▲ 4.5	▲ 3.6
長崎県	▲ 21.4	▲ 20.2	▲ 29.1	▲ 27.5	▲ 13.2	▲ 8.6	▲ 14.6	▲ 22.2	▲ 11.6	▲ 21.5	▲ 26.1	▲ 4.6
熊本県	▲ 11.0	▲ 14.0	▲ 17.4	▲ 12.1	▲ 12.1	▲ 7.8	▲ 4.6	▲ 16.0	▲ 24.9	▲ 15.9	▲ 9.1	6.8
大分県	▲ 39.9	▲ 25.2	▲ 30.5	▲ 23.0	▲ 20.4	▲ 17.1	▲ 15.0	▲ 33.5	▲ 26.7	▲ 16.0	▲ 29.0	▲ 13.0
宮崎県	▲ 12.2	▲ 19.2	▲ 13.5	▲ 22.6	▲ 11.9	▲ 4.7	▲ 5.8	▲ 10.5	▲ 22.6	▲ 4.9	▲ 6.0	▲ 1.1
鹿児島県	▲ 13.6	▲ 17.2	▲ 14.8	▲ 20.3	▲ 16.7	▲ 11.1	▲ 13.5	▲ 23.1	▲ 13.6	▲ 11.6	▲ 11.2	0.4
沖縄県	▲ 13.5	▲ 5.9	▲ 11.6	9.4	▲ 5.8	5.0	10.9	7.4	4.0	▲ 4.2	▲ 1.7	2.5

14. 業況判断DI(都道府県別)

(3) 非製造業

前期比(季節調整値)

都道府県	2014年			2015年				2016年				前期差
	4-6月	7-9月	10-12月	1-3月	4-6月	7-9月	10-12月	1-3月	4-6月	7-9月	10-12月	
全 国	▲ 24.5	▲ 20.3	▲ 21.0	▲ 19.7	▲ 19.2	▲ 16.3	▲ 16.0	▲ 18.8	▲ 20.4	▲ 19.0	▲ 19.6	▲ 0.6
北海道	▲ 20.6	▲ 18.6	▲ 18.8	▲ 18.9	▲ 20.4	▲ 17.3	▲ 19.2	▲ 23.4	▲ 19.0	▲ 19.4	▲ 18.9	0.5
道南・道央	▲ 18.4	▲ 17.3	▲ 17.9	▲ 16.7	▲ 20.6	▲ 19.1	▲ 21.1	▲ 25.9	▲ 23.5	▲ 23.4	▲ 22.1	1.3
道北・オホーツク	▲ 18.0	▲ 14.4	▲ 18.6	▲ 20.6	▲ 14.1	▲ 20.2	▲ 18.7	▲ 20.3	▲ 13.7	▲ 10.2	▲ 16.2	▲ 6.0
十勝・釧路・根室	▲ 32.6	▲ 25.3	▲ 21.5	▲ 20.5	▲ 30.1	▲ 8.9	▲ 12.7	▲ 15.3	▲ 14.9	▲ 14.0	▲ 12.3	1.7
東 北	▲ 25.4	▲ 23.6	▲ 24.8	▲ 23.1	▲ 22.7	▲ 18.8	▲ 21.1	▲ 22.9	▲ 22.8	▲ 24.7	▲ 25.5	▲ 0.8
青森県	▲ 23.5	▲ 30.0	▲ 20.5	▲ 25.6	▲ 20.1	▲ 22.0	▲ 27.1	▲ 28.6	▲ 19.1	▲ 23.3	▲ 20.7	2.6
岩手県	▲ 25.7	▲ 23.2	▲ 22.5	▲ 20.2	▲ 22.2	▲ 20.2	▲ 22.6	▲ 17.3	▲ 20.6	▲ 25.4	▲ 20.9	4.5
宮城県	▲ 22.7	▲ 27.6	▲ 29.0	▲ 25.2	▲ 22.5	▲ 14.4	▲ 19.4	▲ 14.9	▲ 21.8	▲ 23.1	▲ 29.6	▲ 6.5
秋田県	▲ 34.4	▲ 26.0	▲ 27.8	▲ 32.6	▲ 28.4	▲ 22.6	▲ 26.7	▲ 24.0	▲ 30.7	▲ 27.5	▲ 30.4	▲ 2.9
山形県	▲ 18.6	▲ 12.4	▲ 24.4	▲ 12.8	▲ 23.3	▲ 17.0	▲ 16.3	▲ 20.9	▲ 17.2	▲ 20.8	▲ 24.2	▲ 3.4
福島県	▲ 25.4	▲ 23.4	▲ 25.5	▲ 19.9	▲ 19.7	▲ 16.1	▲ 17.3	▲ 27.4	▲ 26.4	▲ 26.3	▲ 28.3	▲ 2.0
関 東	▲ 22.5	▲ 20.0	▲ 20.8	▲ 17.3	▲ 18.6	▲ 16.8	▲ 15.5	▲ 16.4	▲ 19.2	▲ 21.1	▲ 18.6	2.5
茨城県	▲ 22.8	▲ 23.1	▲ 20.7	▲ 19.0	▲ 19.7	▲ 13.1	▲ 19.0	▲ 19.5	▲ 21.7	▲ 19.7	▲ 19.8	▲ 0.1
栃木県	▲ 24.7	▲ 24.4	▲ 24.4	▲ 19.9	▲ 15.2	▲ 19.5	▲ 16.3	▲ 21.9	▲ 23.2	▲ 25.9	▲ 26.3	▲ 0.4
群馬県	▲ 18.3	▲ 17.2	▲ 23.3	▲ 16.8	▲ 20.6	▲ 17.0	▲ 17.2	▲ 16.6	▲ 19.8	▲ 19.6	▲ 19.3	0.3
埼玉県	▲ 16.4	▲ 12.8	▲ 13.2	▲ 10.0	▲ 13.7	▲ 14.2	▲ 13.3	▲ 17.8	▲ 16.8	▲ 22.9	▲ 20.5	2.4
千葉県	▲ 17.5	▲ 20.6	▲ 23.1	▲ 17.2	▲ 20.8	▲ 16.3	▲ 12.2	▲ 14.3	▲ 11.8	▲ 18.6	▲ 18.2	0.4
東京都	▲ 18.2	▲ 15.6	▲ 13.9	▲ 11.4	▲ 10.9	▲ 12.6	▲ 9.9	▲ 7.7	▲ 12.6	▲ 15.4	▲ 11.5	3.9
神奈川県	▲ 24.7	▲ 13.3	▲ 17.8	▲ 14.5	▲ 12.9	▲ 16.2	▲ 9.7	▲ 11.1	▲ 16.0	▲ 20.1	▲ 16.8	3.3
新潟県	▲ 27.0	▲ 27.3	▲ 29.4	▲ 26.8	▲ 27.1	▲ 21.7	▲ 22.9	▲ 26.5	▲ 30.5	▲ 24.9	▲ 23.1	1.8
山梨県	▲ 23.5	▲ 28.4	▲ 24.0	▲ 16.4	▲ 20.8	▲ 18.1	▲ 22.0	▲ 20.2	▲ 19.3	▲ 28.0	▲ 33.3	▲ 5.3
長野県	▲ 26.5	▲ 22.3	▲ 23.7	▲ 23.3	▲ 20.0	▲ 20.3	▲ 21.5	▲ 17.7	▲ 21.1	▲ 26.1	▲ 19.0	7.1
静岡県	▲ 24.5	▲ 18.8	▲ 20.2	▲ 17.3	▲ 21.5	▲ 14.5	▲ 12.2	▲ 16.4	▲ 18.7	▲ 13.4	▲ 11.6	1.8
中 部	▲ 23.6	▲ 20.8	▲ 22.0	▲ 18.6	▲ 17.6	▲ 16.5	▲ 14.7	▲ 21.3	▲ 17.1	▲ 19.0	▲ 22.1	▲ 3.1
富山県	▲ 18.8	▲ 13.8	▲ 16.5	▲ 11.7	▲ 11.5	▲ 16.5	▲ 12.9	▲ 17.8	▲ 9.2	▲ 15.4	▲ 21.0	▲ 5.6
石川県	▲ 32.4	▲ 23.1	▲ 23.7	▲ 13.5	▲ 13.5	▲ 15.3	▲ 9.7	▲ 18.8	▲ 16.2	▲ 17.1	▲ 21.6	▲ 4.5
岐阜県	▲ 26.4	▲ 25.5	▲ 25.5	▲ 22.2	▲ 19.9	▲ 21.1	▲ 20.8	▲ 24.3	▲ 26.0	▲ 27.9	▲ 26.7	1.2
愛知県	▲ 17.8	▲ 17.1	▲ 17.4	▲ 14.6	▲ 14.7	▲ 10.2	▲ 8.7	▲ 13.8	▲ 12.2	▲ 9.8	▲ 13.0	▲ 3.2
三重県	▲ 26.2	▲ 25.7	▲ 26.9	▲ 27.1	▲ 25.3	▲ 22.1	▲ 20.1	▲ 30.7	▲ 21.4	▲ 24.4	▲ 29.2	▲ 4.8
近 畿	▲ 26.2	▲ 18.9	▲ 20.5	▲ 18.8	▲ 18.9	▲ 17.3	▲ 16.4	▲ 18.0	▲ 21.0	▲ 19.6	▲ 18.8	0.8
福井県	▲ 23.3	▲ 16.5	▲ 17.9	▲ 20.1	▲ 14.7	▲ 15.2	▲ 12.5	▲ 18.6	▲ 14.2	▲ 13.2	▲ 16.8	▲ 3.6
滋賀県	▲ 13.1	▲ 20.7	▲ 22.4	▲ 19.4	▲ 14.1	▲ 15.8	▲ 15.3	▲ 18.4	▲ 16.1	▲ 16.9	▲ 19.7	▲ 2.8
京都府	▲ 19.3	▲ 16.4	▲ 21.6	▲ 20.8	▲ 21.4	▲ 20.4	▲ 17.1	▲ 19.9	▲ 19.2	▲ 23.0	▲ 20.8	2.2
大阪府	▲ 28.8	▲ 18.8	▲ 21.2	▲ 20.2	▲ 18.7	▲ 17.6	▲ 18.1	▲ 20.1	▲ 23.1	▲ 20.6	▲ 21.2	▲ 0.6
兵庫県	▲ 22.6	▲ 18.0	▲ 17.6	▲ 12.5	▲ 13.9	▲ 13.1	▲ 11.6	▲ 14.1	▲ 13.3	▲ 17.8	▲ 9.0	8.8
奈良県	▲ 27.4	▲ 20.9	▲ 23.7	▲ 24.6	▲ 20.0	▲ 15.9	▲ 20.2	▲ 25.3	▲ 28.2	▲ 24.2	▲ 23.6	0.6
和歌山県	▲ 37.9	▲ 21.2	▲ 21.3	▲ 24.8	▲ 22.6	▲ 24.9	▲ 21.4	▲ 18.5	▲ 25.2	▲ 19.6	▲ 25.1	▲ 5.5
中 国	▲ 26.7	▲ 23.4	▲ 24.9	▲ 23.1	▲ 21.0	▲ 18.2	▲ 19.1	▲ 20.5	▲ 19.8	▲ 16.4	▲ 20.1	▲ 3.7
鳥取県	▲ 32.2	▲ 17.5	▲ 29.8	▲ 25.3	▲ 19.9	▲ 17.5	▲ 19.7	▲ 21.4	▲ 14.6	▲ 14.1	▲ 18.2	▲ 4.1
島根県	▲ 24.1	▲ 22.8	▲ 25.7	▲ 24.6	▲ 21.3	▲ 13.4	▲ 25.2	▲ 15.1	▲ 20.7	▲ 19.2	▲ 20.8	▲ 1.6
岡山県	▲ 27.9	▲ 26.6	▲ 22.7	▲ 21.9	▲ 21.9	▲ 20.6	▲ 19.1	▲ 22.5	▲ 21.4	▲ 15.8	▲ 18.7	▲ 2.9
広島県	▲ 26.7	▲ 24.9	▲ 22.9	▲ 22.9	▲ 20.0	▲ 14.7	▲ 12.9	▲ 23.3	▲ 15.6	▲ 10.7	▲ 22.1	▲ 11.4
山口県	▲ 23.9	▲ 22.7	▲ 25.8	▲ 23.5	▲ 20.3	▲ 22.0	▲ 21.1	▲ 21.1	▲ 22.6	▲ 19.2	▲ 20.4	▲ 1.2
四 国	▲ 25.8	▲ 20.3	▲ 20.2	▲ 18.5	▲ 17.6	▲ 17.5	▲ 18.8	▲ 18.5	▲ 21.4	▲ 17.3	▲ 19.7	▲ 2.4
徳島県	▲ 20.1	▲ 17.3	▲ 16.4	▲ 10.3	▲ 13.1	▲ 11.4	▲ 17.1	▲ 14.3	▲ 12.1	▲ 13.3	▲ 20.2	▲ 6.9
香川県	▲ 31.2	▲ 21.9	▲ 21.9	▲ 20.8	▲ 21.2	▲ 17.9	▲ 16.7	▲ 25.1	▲ 20.8	▲ 20.5	▲ 19.7	0.8
愛媛県	▲ 27.2	▲ 20.1	▲ 21.7	▲ 23.5	▲ 20.4	▲ 24.7	▲ 21.5	▲ 20.7	▲ 29.8	▲ 20.1	▲ 23.9	▲ 3.8
高知県	▲ 22.0	▲ 23.4	▲ 19.0	▲ 19.0	▲ 11.8	▲ 14.3	▲ 17.6	▲ 14.8	▲ 15.2	▲ 15.7	▲ 12.6	3.1
九州・沖縄	▲ 23.8	▲ 19.9	▲ 19.5	▲ 20.1	▲ 17.1	▲ 12.7	▲ 12.1	▲ 14.9	▲ 21.1	▲ 15.0	▲ 16.0	▲ 1.0
福岡県	▲ 20.9	▲ 20.2	▲ 20.0	▲ 22.8	▲ 19.3	▲ 16.2	▲ 14.8	▲ 16.2	▲ 19.1	▲ 16.3	▲ 15.3	1.0
佐賀県	▲ 32.8	▲ 25.8	▲ 26.2	▲ 28.5	▲ 20.8	▲ 16.2	▲ 18.7	▲ 17.2	▲ 18.9	▲ 19.8	▲ 18.4	1.4
長崎県	▲ 26.6	▲ 22.0	▲ 22.3	▲ 20.8	▲ 20.7	▲ 16.4	▲ 11.1	▲ 17.3	▲ 25.1	▲ 24.5	▲ 21.3	3.2
熊本県	▲ 18.6	▲ 20.4	▲ 23.1	▲ 23.2	▲ 14.4	▲ 8.4	▲ 5.3	▲ 17.0	▲ 29.3	▲ 5.9	▲ 14.8	▲ 8.9
大分県	▲ 27.7	▲ 26.3	▲ 25.9	▲ 26.8	▲ 22.0	▲ 22.0	▲ 23.4	▲ 22.4	▲ 30.1	▲ 21.4	▲ 21.4	0.0
宮崎県	▲ 29.4	▲ 20.1	▲ 18.0	▲ 22.2	▲ 14.6	▲ 11.1	▲ 10.5	▲ 12.1	▲ 17.0	▲ 12.6	▲ 18.0	▲ 5.4
鹿児島県	▲ 26.3	▲ 23.6	▲ 21.5	▲ 19.2	▲ 12.8	▲ 11.3	▲ 11.1	▲ 19.6	▲ 23.4	▲ 16.4	▲ 15.3	1.1
沖縄県	0.9	3.1	2.6	▲ 2.0	1.9	8.4	3.5	▲ 3.2	▲ 1.0	4.1	▲ 3.1	▲ 7.2