

平成 28 年 6 月 28 日



## 第144回中小企業景況調査(2016年4-6月期)の結果を公表します

「中小企業景況調査」は、独立行政法人中小企業基盤整備機構が、全国の中小企業約 1 万 9 千社を対象に、商工会・商工会議所の経営指導員、中小企業団体中央会の調査員の協力を得て、四半期毎に実施している調査です。

この度、中小企業の業況判断、売上額及び経常利益等の平成 28 年 4-6 月期の実績(DI)及び平成 28 年 7-9 月期の見通し(DI)について、中小企業庁と同機構が共同で取りまとめた結果を公表します。

調査結果の詳細は別紙のとおりです。

(本発表資料のお問い合わせ先)  
中小企業庁 事業環境部 企画課調査室長 伊奈  
担当:山家、藤田  
TEL : 03-3501-1511(内線5241)  
03-3501-1764(直通)



## 第144回 中小企業景況調査

(2016年4-6月期)

調査機関：独立行政法人 中小企業基盤整備機構

### 《調査結果のポイント》

中小企業の業況は、持ち直し基調の中にも、弱い動きが見られる。

- (1) 2016年4-6月期の全産業の業況判断DIは、▲19.5（前期差▲1.4ポイント減）となり、2期連続して低下した。
- (2) 製造業の業況判断DIは、▲16.9（前期差▲0.1ポイント減）となり、3期連続してわずかに低下した。業種別に見ると、窯業・土石製品、繊維工業、印刷、木材・木製品、電気・情報通信機械器具・電子部品など8業種で上昇し、化学、家具・装備品、機械器具、輸送用機械器具、など6業種で低下した。  
(参考) 調査対象企業のコメント(例)
  - ・自動車メーカーの軽自動車の生産停止に伴い一部ラインに余剰工数が発生しているが、配置人員の見直し等により全体の残業削減に努め、経費の低減を図っている。[輸送用機械器具 岡山]
- (3) 非製造業の業況判断DIは、▲20.4（前期差▲1.6ポイント減）と2期連続して低下した。産業別に見ると、建設業で横ばい、卸売業、サービス業、小売業で低下した。  
(参考) 調査対象企業のコメント(例)
  - ・4月の熊本震災により週末の観光客の来店が減少。徐々に戻りつつあるが前年同月と比べると売上は苦戦している。[飲食業 大分]
- (4) 全産業の資金繰りDIは、▲13.9（前期差▲0.1ポイント減）と2期連続してわずかに低下し、長期資金借入難易度DIは、▲4.5（前期差▲0.1ポイント減）、短期資金借入難易度DIは、▲2.2（前期差▲0.3ポイント減）と、いずれもやや低下した。

#### <トピックス①>

今期の原材料・商品仕入単価DI（「上昇」－「低下」、前年同期比）は、20.9（前期差▲1.7ポイント減）と4期連続して低下した。

一方で、売上単価・客単価DI（同）は、▲13.4（前期差0.1ポイント増）とわずかに上昇し、採算（経常利益）DI（同）も、▲24.1（前期差1.5ポイント増）と上昇した。

(参考) 調査対象企業のコメント(例)

- ・需要の減少で出荷数量も落ちて来ましたが、製品価格の上昇で数量の落ち込み分と原材料、価格の上昇分を吸収し業況は好転しております。[窯業・土石製品 北海道]

#### <トピックス②>

従業員数過不足DI（「過剰」－「不足」、今期の水準）は、▲13.3（前期差0.7ポイント増）と2期連続して不足感が低下した。

産業別に見ると、製造業で▲8.5（前期差2.9ポイント増）など2産業で不足感が低下し、卸売業で▲9.1（前期差▲1.0ポイント減）など3産業で不足感が高まった。

注) DIは特に断りがない場合は前期比（季節調整値）による。

独立行政法人中小企業基盤整備機構 経営支援情報センター  
担当：宮下、大竹

TEL：03-5470-1521

<http://www.smrj.go.jp/keiei/chosa/keikyo/index.html>

## [調査要領]

- (1) 調査時点 平成28年6月1日時点  
 (2) 調査方法 全国の商工会、商工会議所の経営指導員及び中小企業団体中央会の調査員による聴き取り  
 (3) 調査対象 中小企業基本法に定義する、全国の中小企業

	調査対象企業数		有効回答企業数		有効回答率 (%)
製造業	4,639	( 24.5 )	4,500	( 24.6 )	97.0
建設業	2,405	( 12.7 )	2,316	( 12.7 )	96.3
卸売業	1,185	( 6.3 )	1,126	( 6.2 )	95.0
小売業	4,675	( 24.7 )	4,500	( 24.6 )	96.3
サービス業	6,037	( 31.8 )	5,838	( 31.9 )	96.7
合計	18,941	( 100.0 )	18,280	( 100.0 )	96.5

注：( ) 内は構成比 (%)

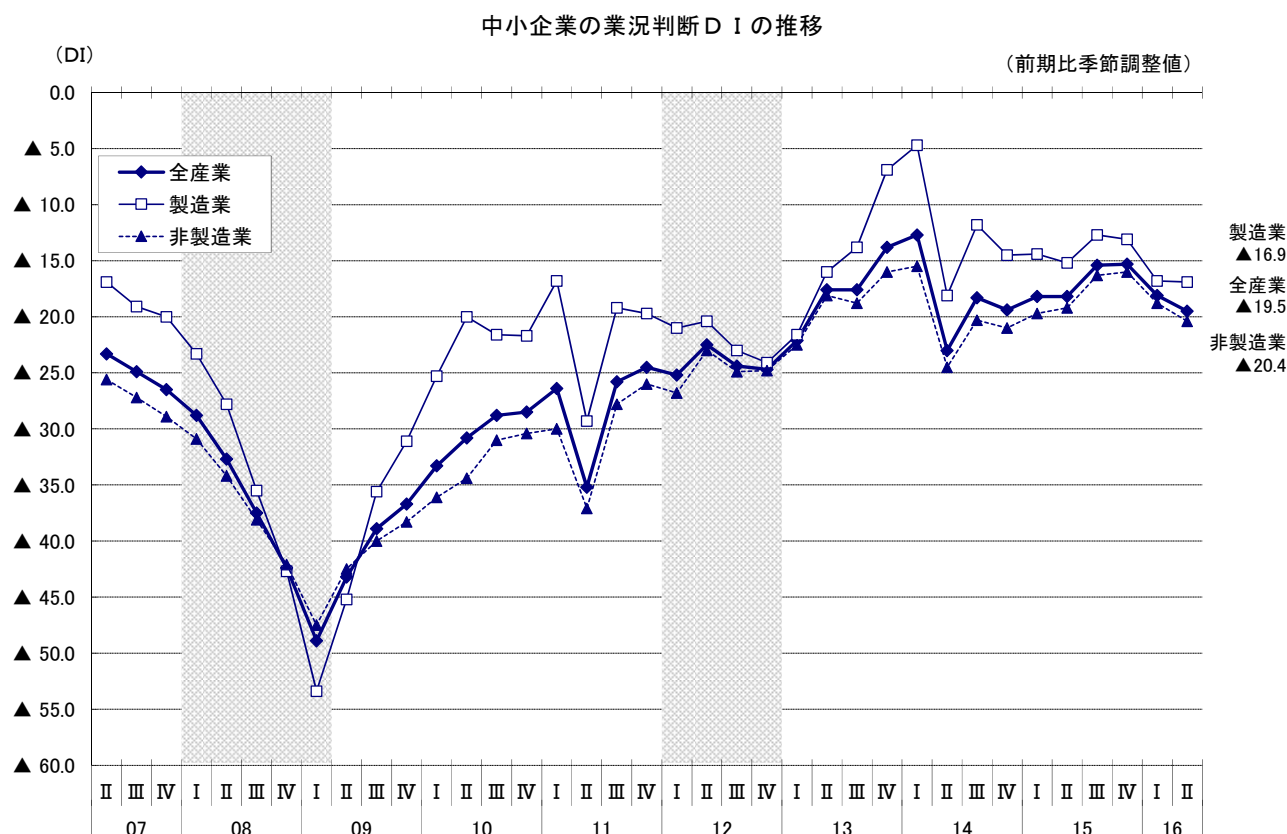
- (4) その他
- ・毎年4～6月期に、前年以前の季節調整値の入れ替えを行っている。
  - ・最新の長期時系列データは中小企業庁及び中小企業基盤整備機構のホームページで公表している。
  - ・平成28年熊本地震の影響により、熊本県の一部の地域においては調査の実施を見合わせている。

## 1. 業況判断DI (12ページ参照)

### (1) 全産業

2016年4～6月期の全産業の業況判断DIは、(前期▲18.1→) ▲19.5 (前期差▲1.4ポイント減) となり、2期連続してマイナス幅が拡大した。

製造業の業況判断DIは、(前期▲16.8→) ▲16.9 (前期差▲0.1ポイント減) と3期連続してわずかにマイナス幅が拡大した。非製造業の業況判断DIは、(前期▲18.8→) ▲20.4 (前期差▲1.6ポイント減) と2期連続してマイナス幅が拡大した。



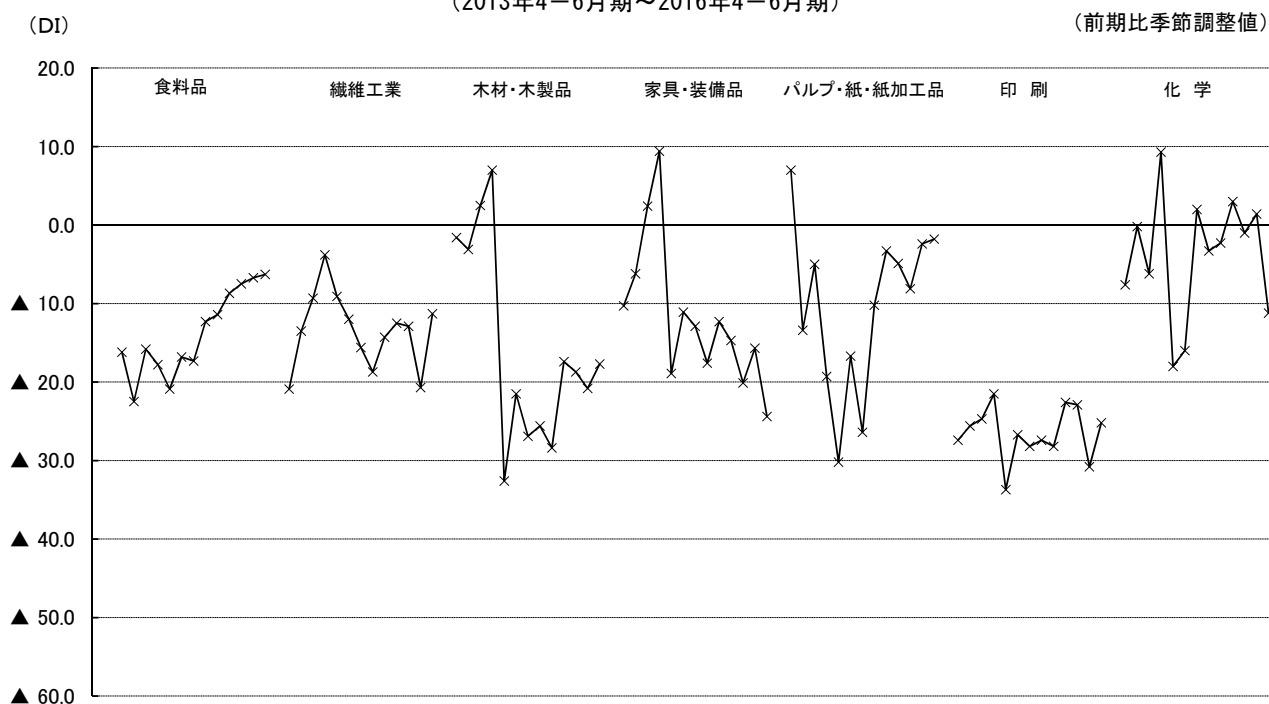
(2) 製造業

製造業の業況判断DIは、（前期▲16.8→）▲16.9（前期差▲0.1ポイント減）とマイナス幅がわずかに拡大した。

製造業の14業種の内訳では、窯業・土石製品で▲21.8（前期差9.7ポイント増）、繊維工業で▲11.3（前期差9.4ポイント増）、印刷で▲25.2（前期差5.6ポイント増）、木材・木製品で▲17.7（前期差3.1ポイント増）など8業種でマイナス幅が縮小し、化学で▲11.2（前期差▲12.6）とプラスからマイナスに転じ、家具・装備品で▲24.4（前期差▲8.7ポイント減）、機械器具で▲16.9（前期差▲5.8ポイント減）、輸送用機械器具で▲22.1（前期差▲4.9ポイント減）など5業種でマイナス幅が拡大した。

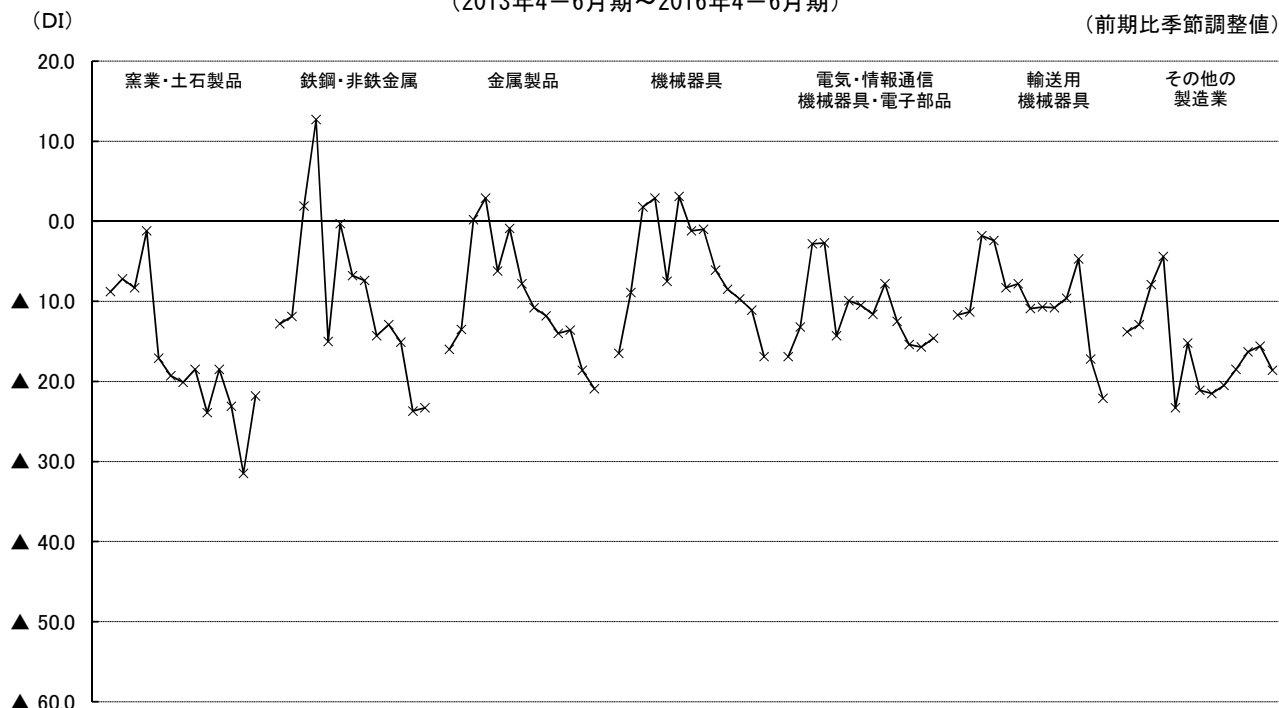
中小企業の製造業 業種別 業況判断DIの推移(1)

(2013年4-6月期~2016年4-6月期)



中小企業の製造業 業種別 業況判断DIの推移(2)

(2013年4-6月期~2016年4-6月期)



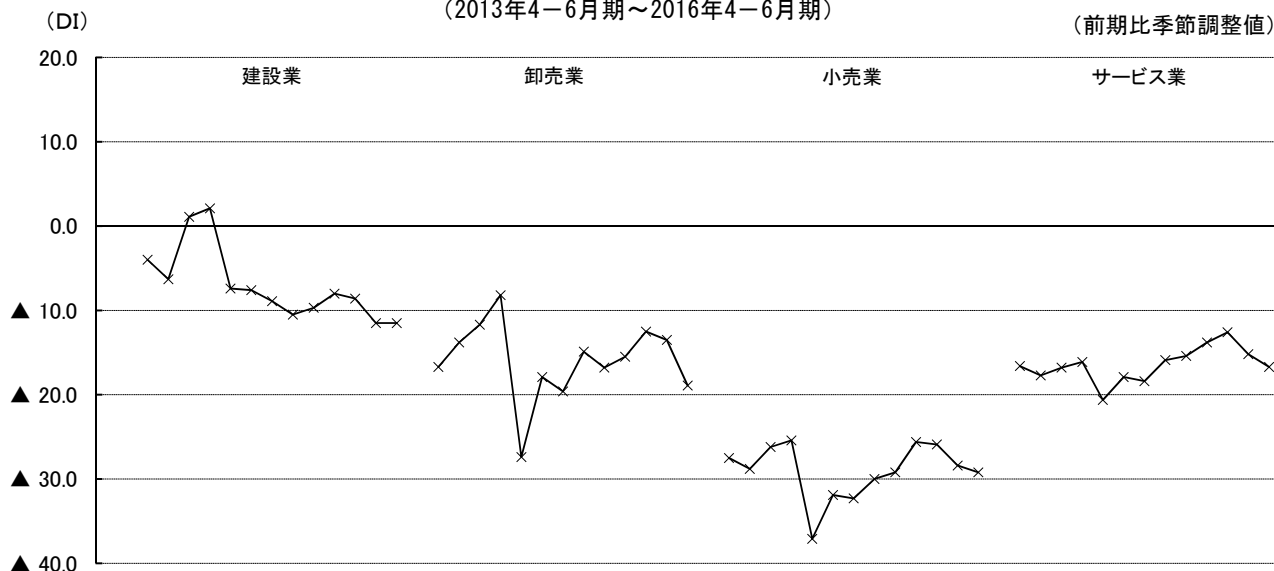
(3) 非製造業

非製造業の業況判断DIは、（前期▲18.8→）▲20.4（前期差▲1.6ポイント減）とマイナス幅が拡大した。

産業別に見ると、建設業で▲11.5（前期差0.0ポイント）と横ばい、卸売業で▲18.9（前期差▲5.4ポイント減）、サービス業で▲16.7（前期差▲1.5ポイント減）、小売業で▲29.2（前期差▲0.8ポイント減）とマイナス幅が拡大した。

中小企業の非製造業 産業・業種別 業況判断DIの推移

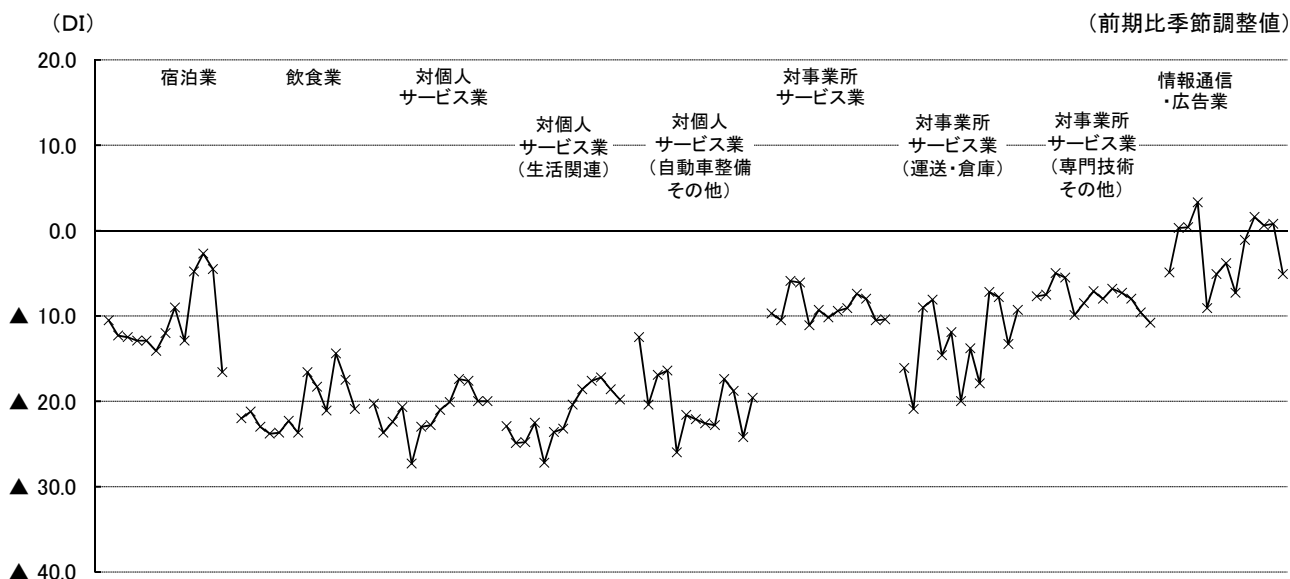
（2013年4-6月期～2016年4-6月期）



サービス業の内訳では、対個人サービス業（自動車整備その他）で▲19.6（前期差4.6ポイント増）、対事業所サービス業（運送・倉庫）で▲9.3（前期差4.0ポイント増）と2業種でマイナス幅が縮小し、情報通信・広告業で▲5.1（前期差▲5.9ポイント減）とプラスからマイナスに転じ、宿泊業で▲16.6（前期差▲12.1ポイント減）、飲食業で▲20.9（前期差▲3.4ポイント減）、対個人サービス業（生活関連）で▲19.8（前期差▲1.2ポイント減と4業種でマイナス幅が拡大した。

中小企業のサービス業 業種別 業況判断DIの推移

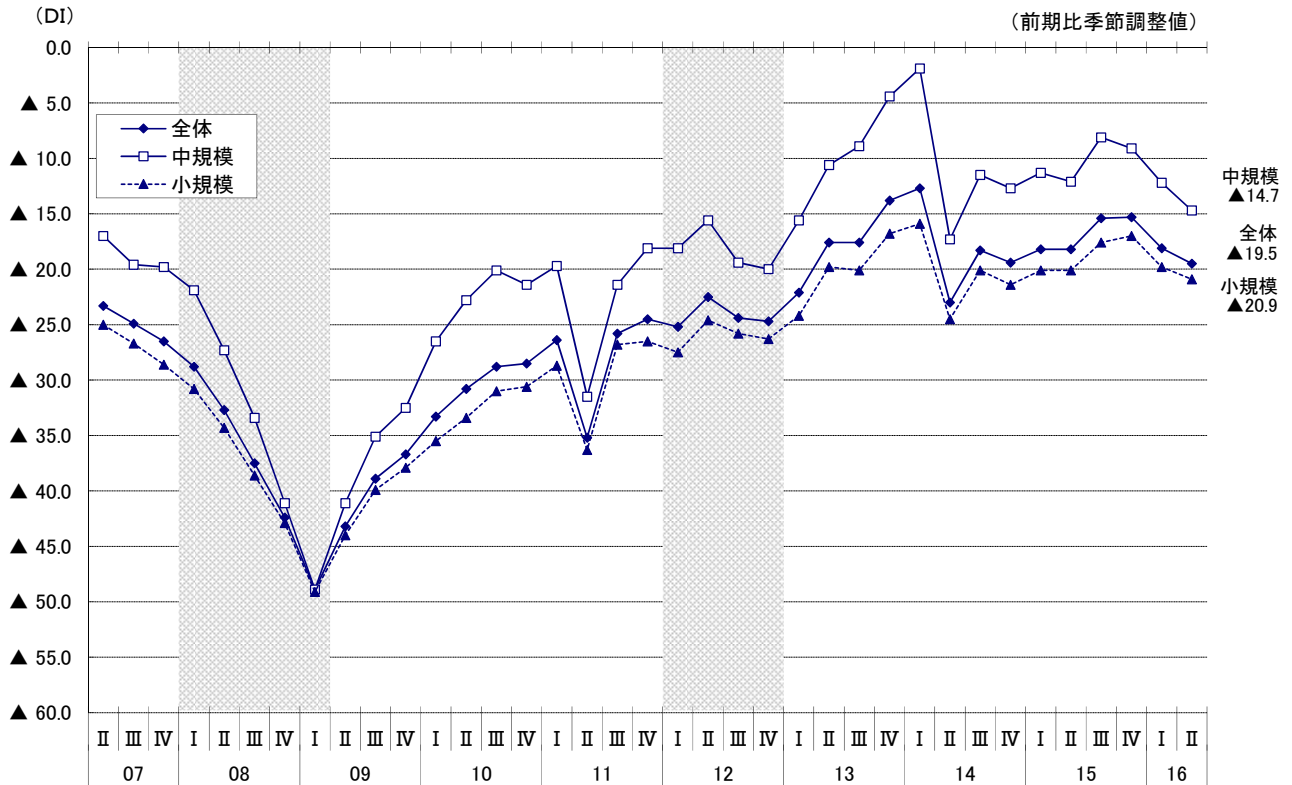
（2013年4-6月期～2016年4-6月期）



(注) 「対個人サービス業（生活関連）」は、不動産業、洗濯・理容・美容・浴場業、その他の生活関連サービス業等の8業種。  
「対個人サービス業（自動車整備その他）」は、自動車整備業、機械等修理業。  
「対事業所サービス業（運送・倉庫）」は、道路旅客運送業、道路貨物運送業、倉庫業等の5業種。  
「対事業所サービス業（専門技術その他）」は、専門サービス業、技術サービス業、廃棄物処理業等の5業種。

[参考]

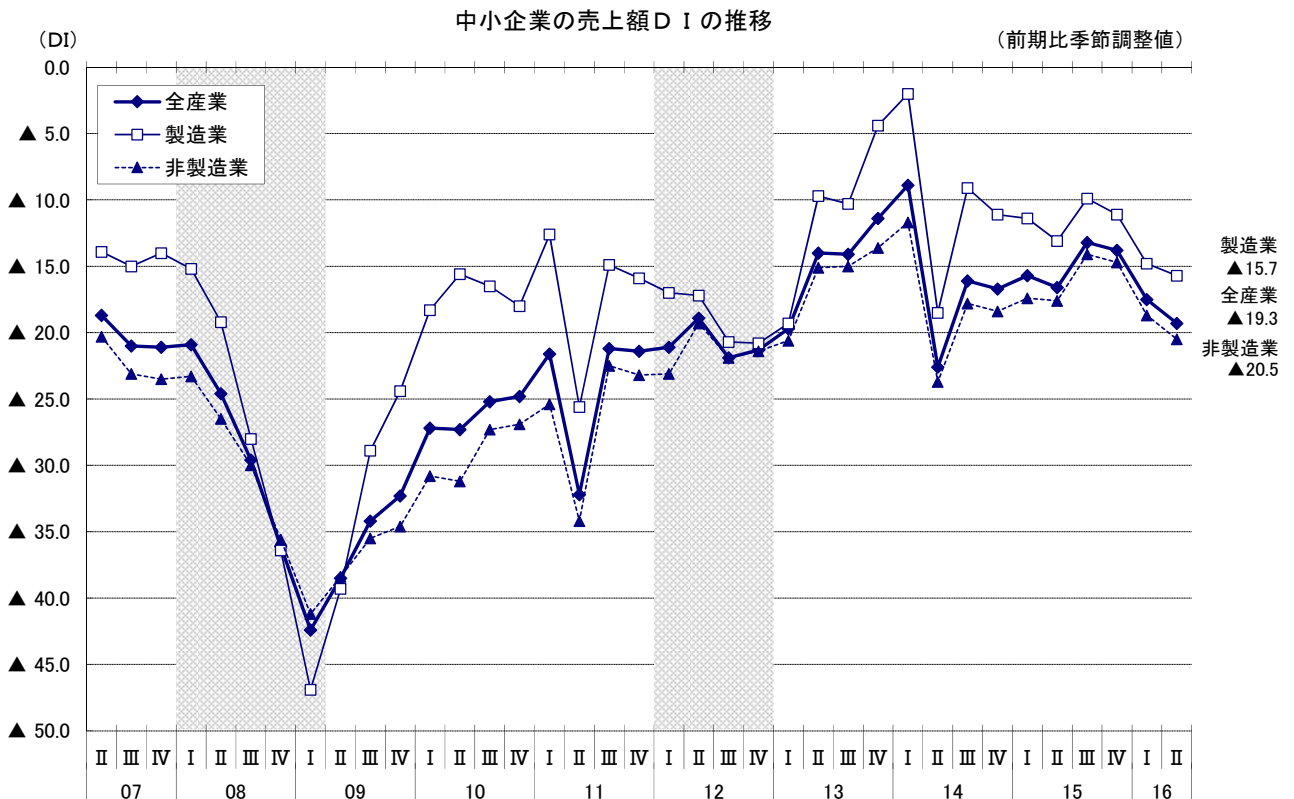
中小企業の業況判断D Iの推移[規模別]



## 2. 売上額D I (13ページ参照)

全産業の売上額D Iは、(前期▲17.5→) ▲19.3(前期差▲1.8ポイント減)とマイナス幅が拡大した。

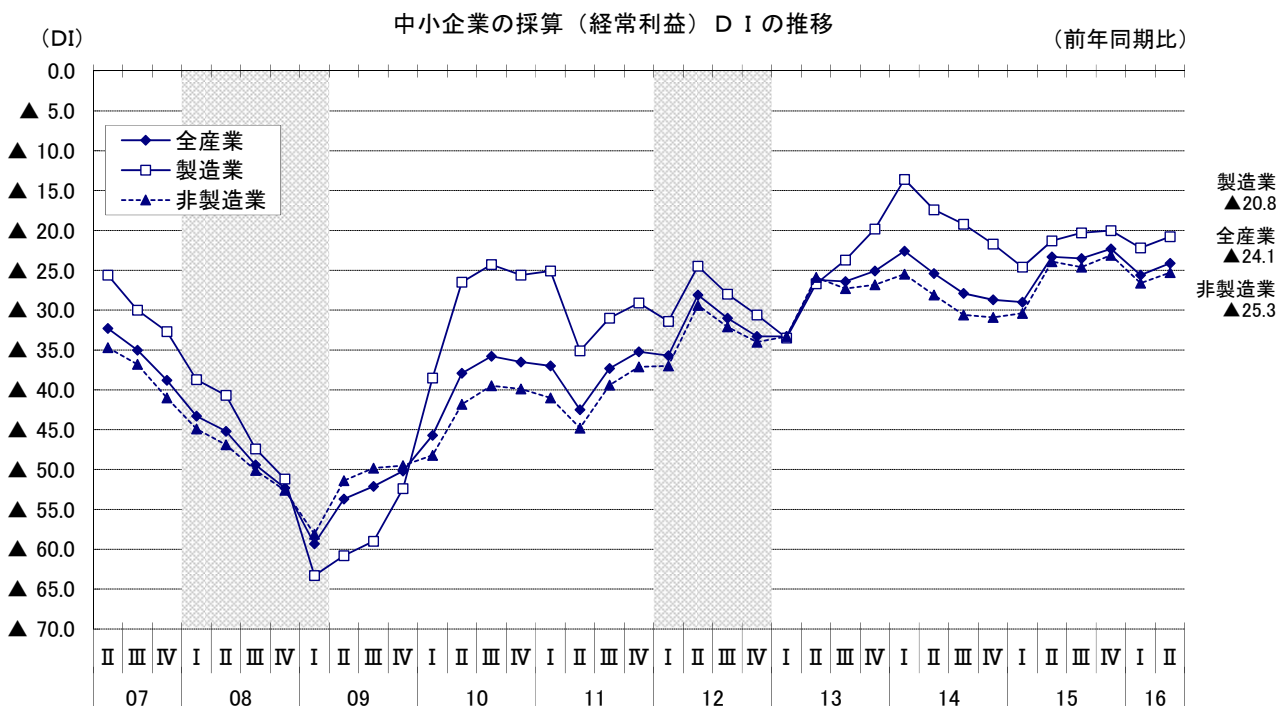
産業別に見ると、製造業で(前期▲14.8→) ▲15.7(前期差▲0.9ポイント減)、非製造業で(前期▲18.7→) ▲20.5(前期差▲1.8ポイント減)といずれもマイナス幅が拡大した。



### 3. 採算（経常利益）D I（14ページ参照）

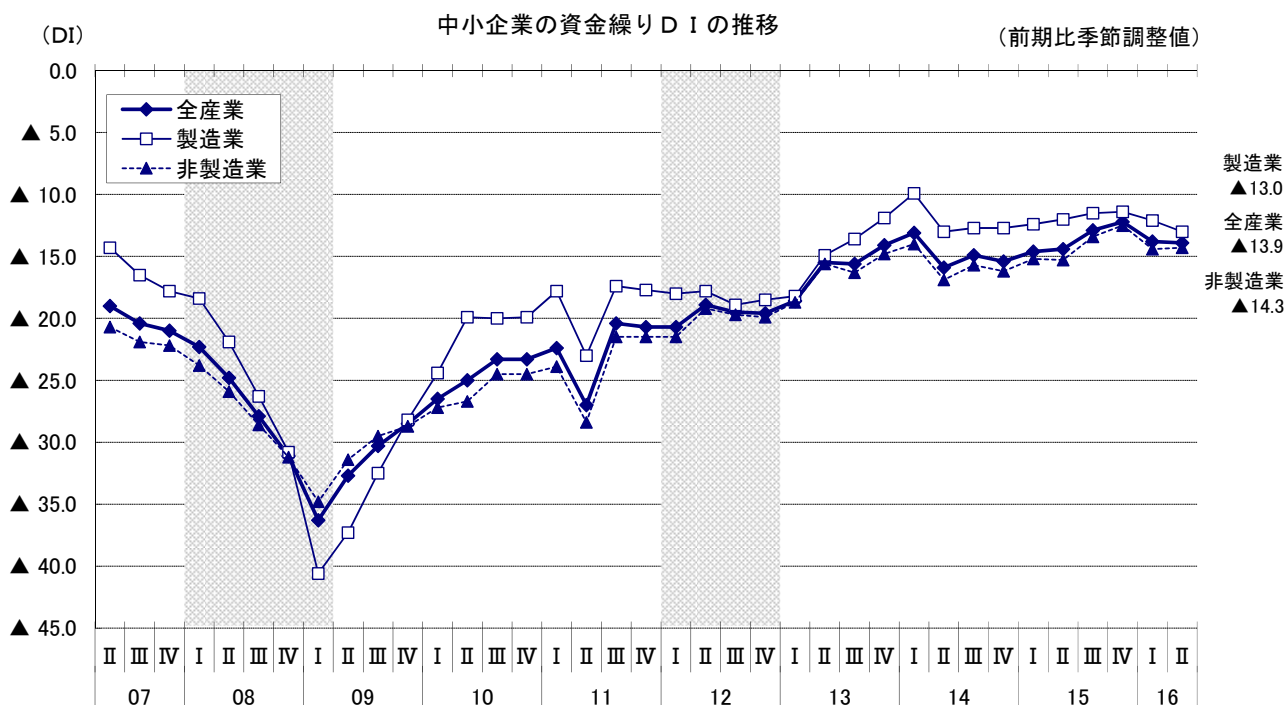
全産業の採算（経常利益）D I（「好転」－「悪化」、前年同期比）は、（前期▲25.6→）▲24.1（前期差1.5ポイント増）とマイナス幅が縮小した。

産業別に見ると、製造業で（前期▲22.2→）▲20.8（前期差1.4ポイント増）、非製造業で（前期▲26.6→）▲25.3（前期差1.3ポイント増）といずれもマイナス幅が縮小した。



### 4. 資金繰りD I（14ページ参照）

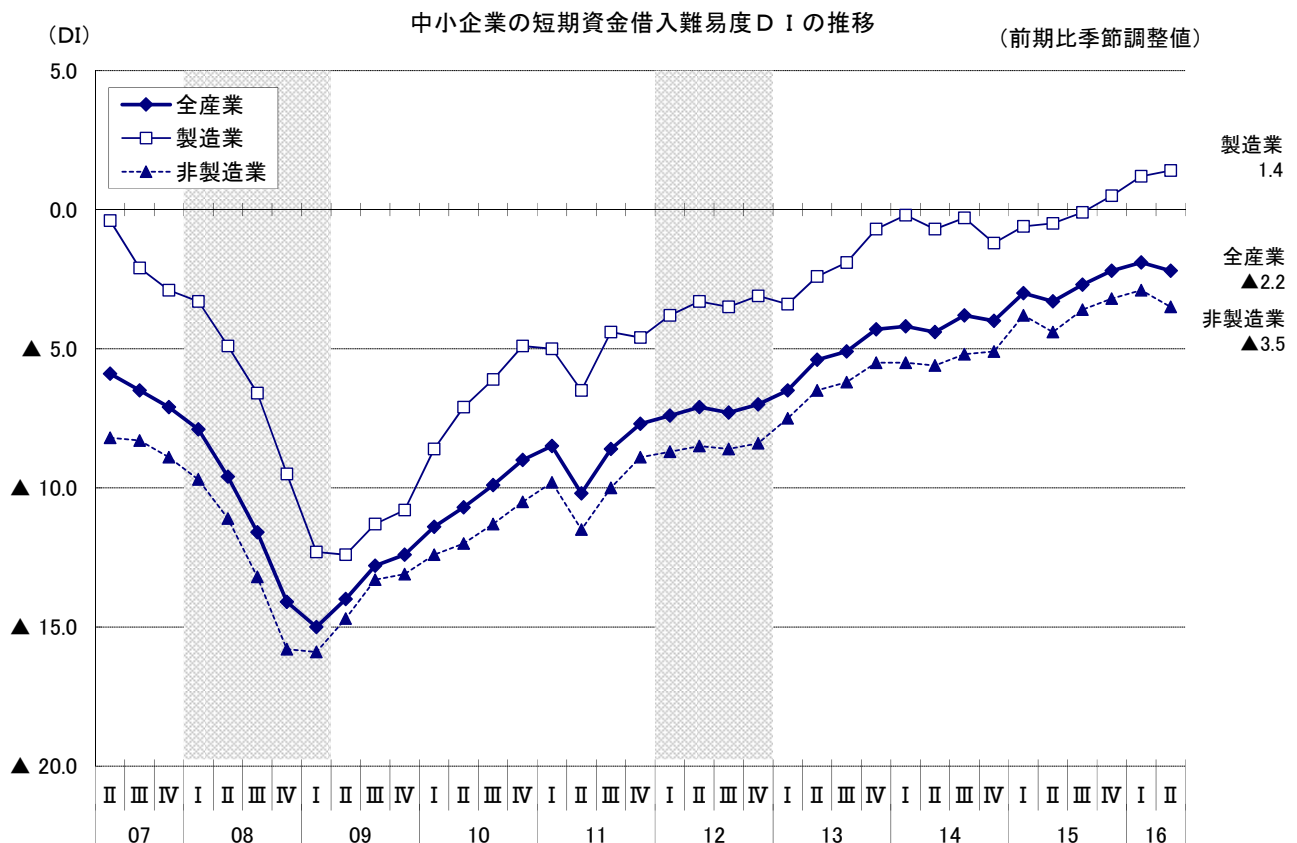
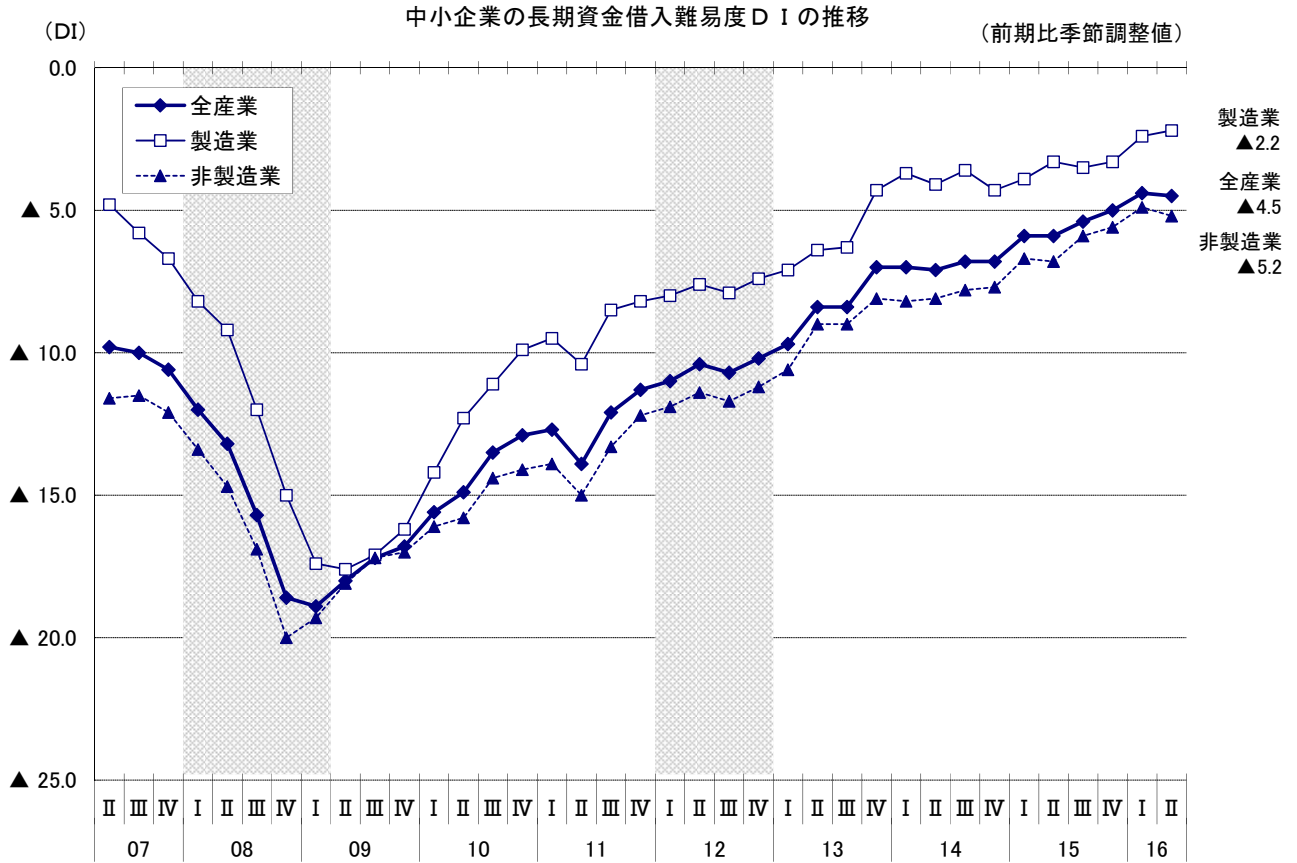
全産業の資金繰りD Iは、（前期▲13.8→）▲13.9（前期差▲0.1ポイント減）とわずかにマイナス幅が拡大した。産業別に見ると、製造業で（前期▲12.1→）▲13.0（前期差▲0.9ポイント減）とマイナス幅が拡大し、非製造業で（前期▲14.4→）▲14.3（前期差0.1ポイント増）とマイナス幅が縮小した。





## 5. 借入難易度D I（14ページ参照）

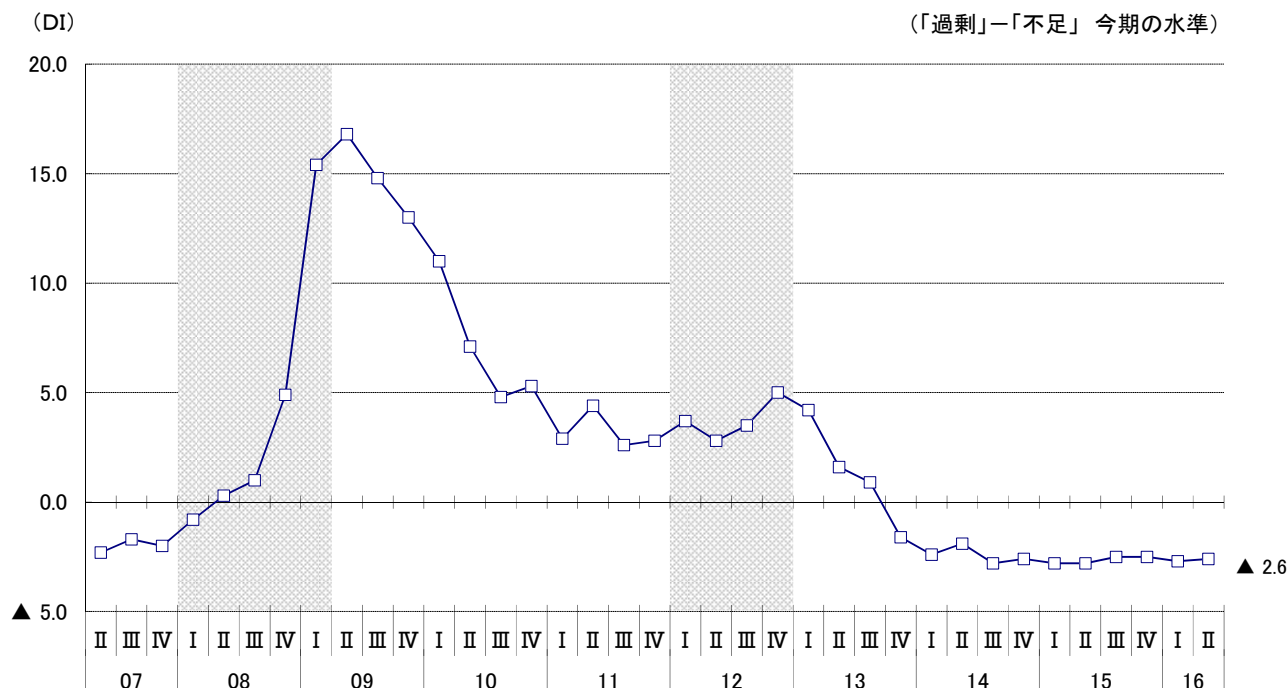
全産業の長期資金借入難易度D Iは、（前期▲4.4→）▲4.5（前期差▲0.1ポイント減）、  
 全産業の短期資金借入難易度D Iは、（前期▲1.9→）▲2.2（前期差▲0.3ポイント減）とい  
 ずれもマイナス幅がやや拡大した。



## 6. 生産設備過不足D I（15ページ参照）

製造業の生産設備過不足D I（「過剰」－「不足」、今期の水準）は、（前期▲2.7→）▲2.6（前期差0.1ポイント増）とマイナス幅がわずかに縮小した。13年10－12月期より11期連続して不足超となっている。

中小企業（製造業）の生産設備過不足D Iの推移

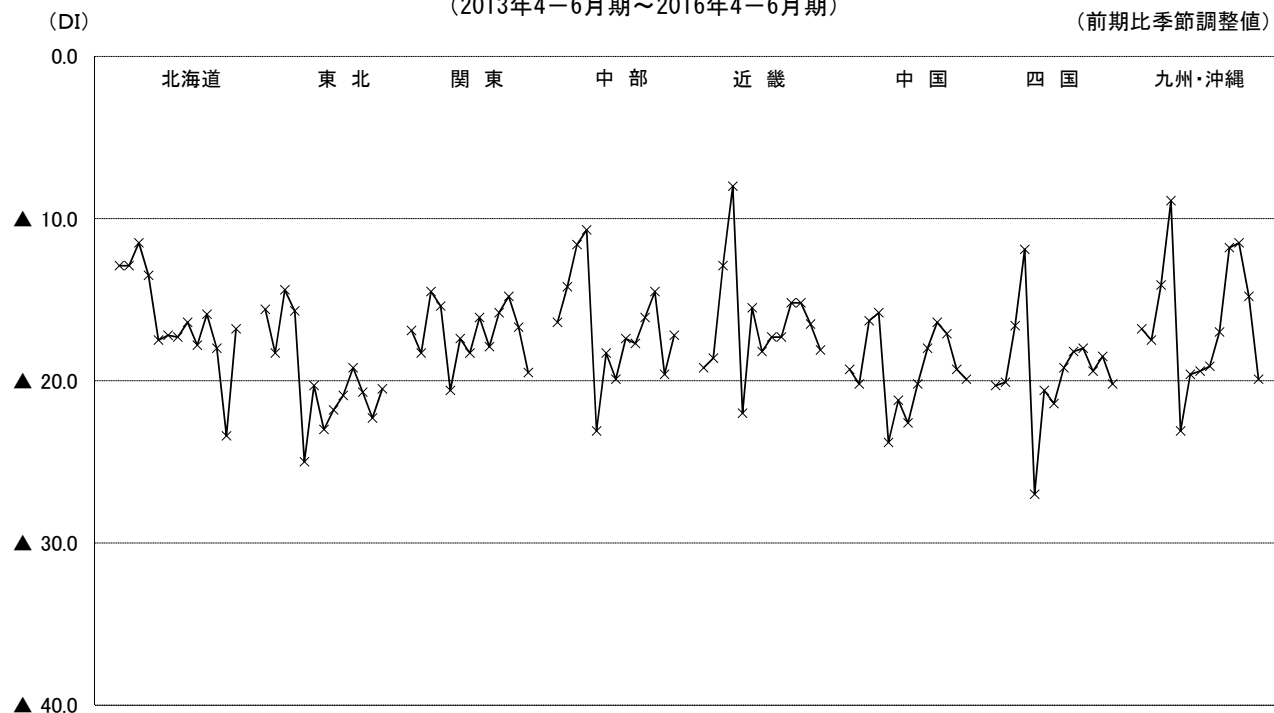


## 7. 地域別業況判断D I（16～19ページ参照）

地域別の業況判断D I（全産業）は、北海道、中部、東北でマイナス幅が縮小し、九州・沖縄、関東、四国、近畿、中国でマイナス幅が拡大した。

中小企業の地域別業況判断D Iの推移（全産業）

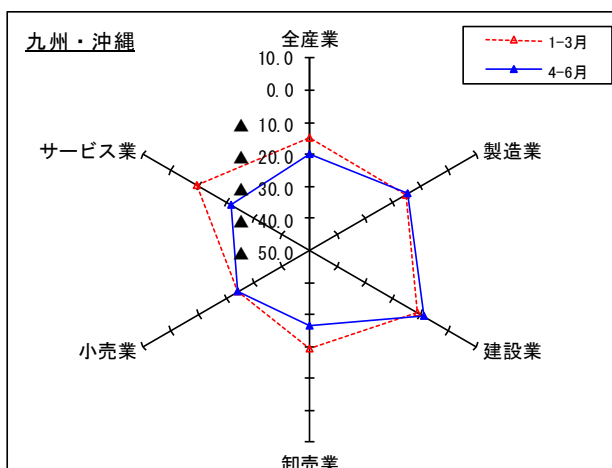
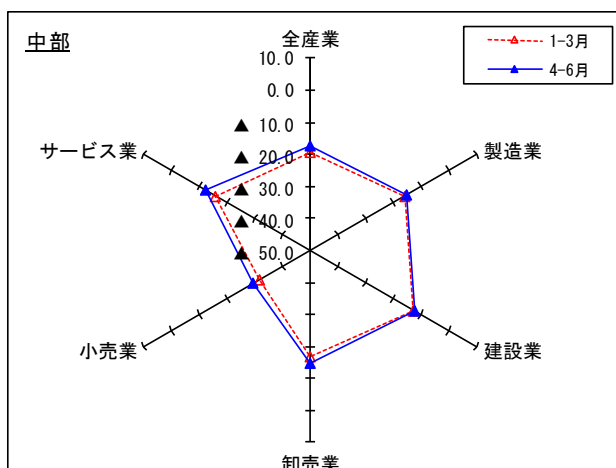
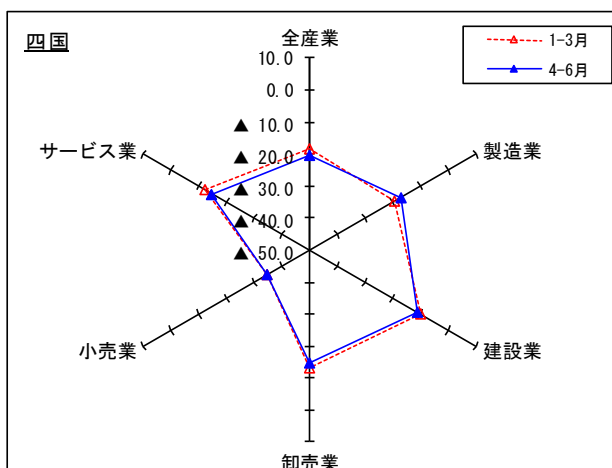
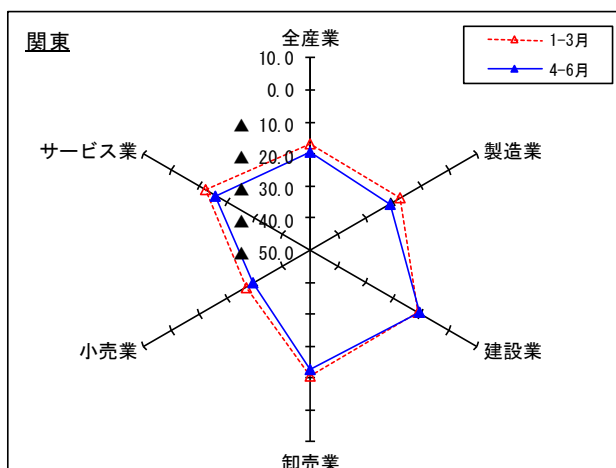
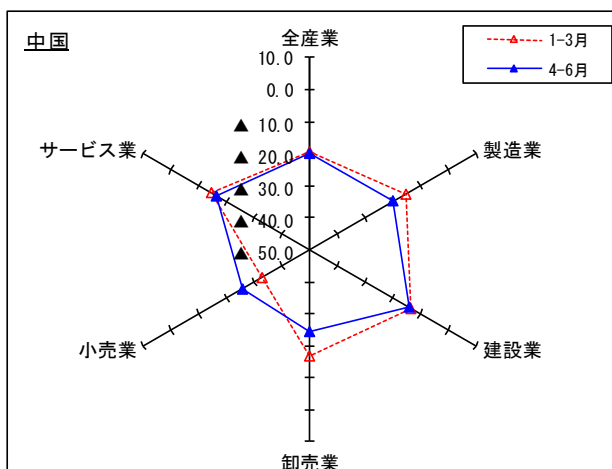
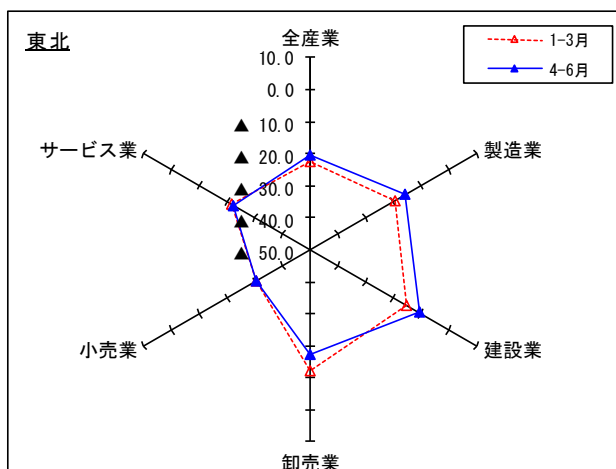
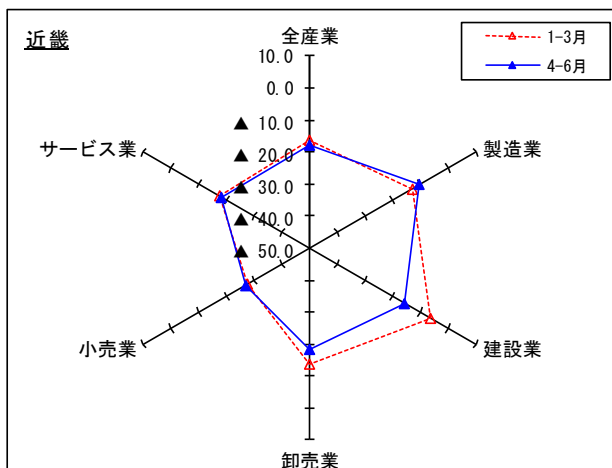
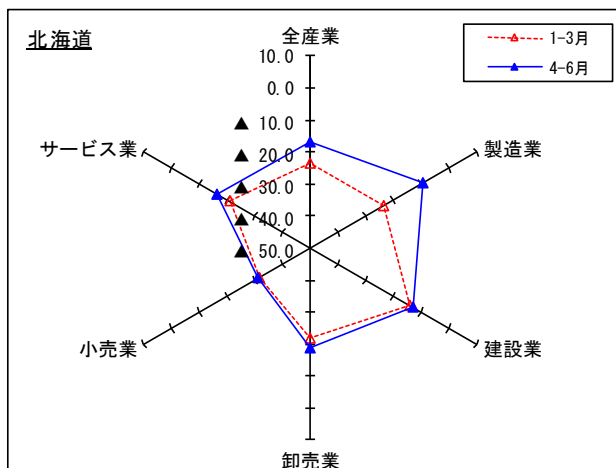
（2013年4－6月期～2016年4－6月期）



(注)1. 地域区分は、各経済産業局管内の都道府県により区分している。

2. 関東には、新潟、長野、山梨、静岡の各県、中部には、石川、富山の各県、近畿には、福井県を含む。九州・沖縄は、九州各県と沖縄県の合計。

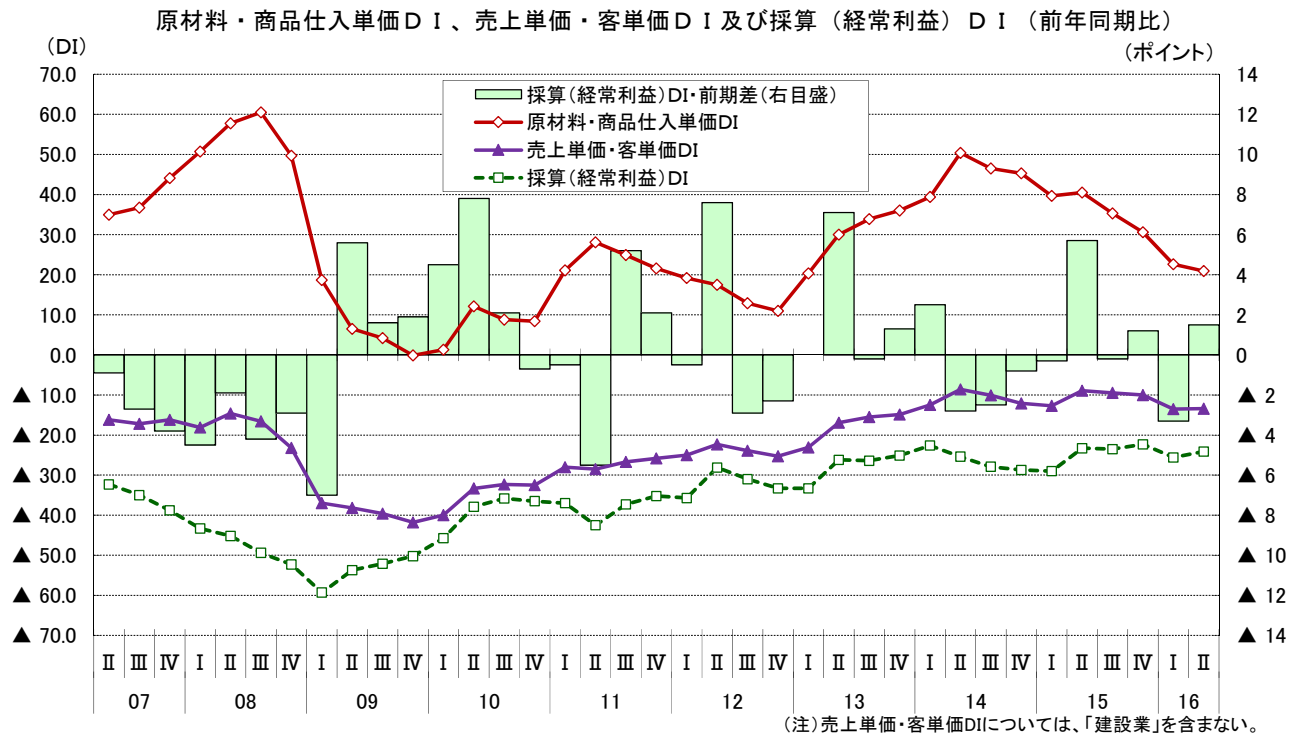
## 各地域における産業別の動向（業況判断DI・前期比季節調整値）



＜トピックス①＞ 原材料・商品仕入単価、売上単価と採算（経常利益）の各DIの動きについて

今期の原材料・商品仕入単価DI（「上昇」－「低下」、前年同期比）は、（前期22.6→）20.9（前期差▲1.7ポイント減）とプラス幅が縮小した。

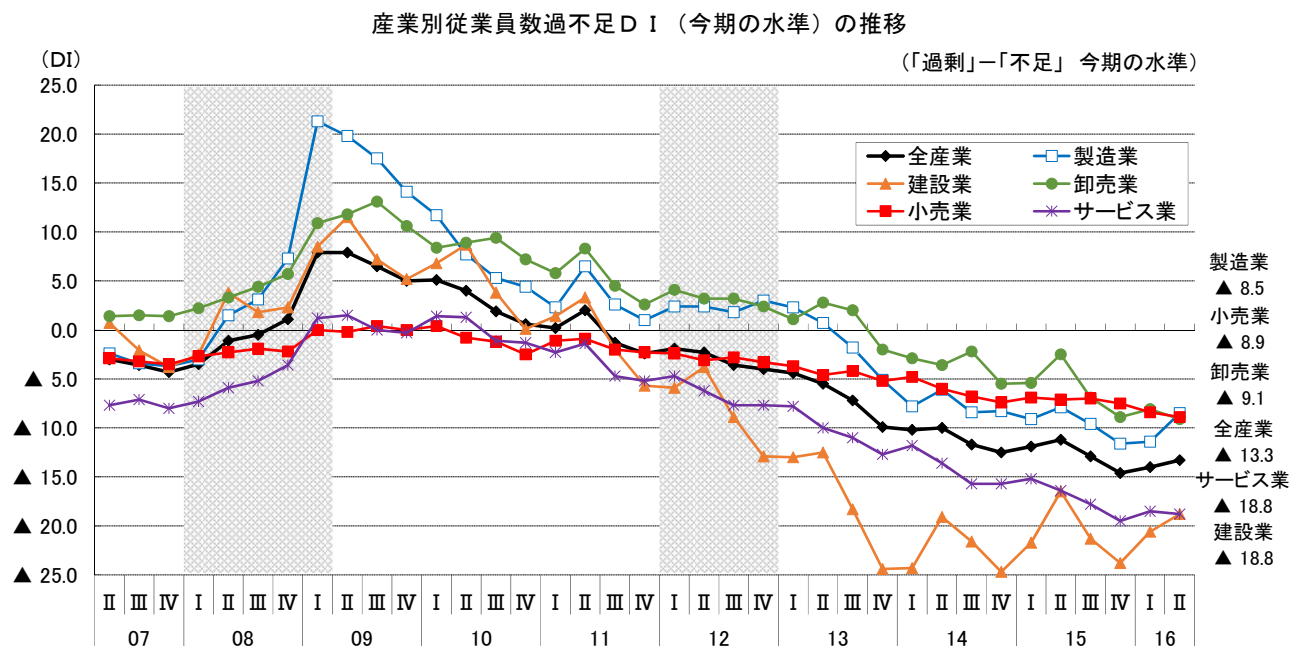
一方で、売上単価・客単価DI（同）は、（前期▲13.5→）▲13.4（前期差0.1ポイント増）とわずかにマイナス幅が縮小し、採算（経常利益）DI（同）も、（前期▲25.6→）▲24.1（前期差1.5ポイント増）とマイナス幅が縮小した。



＜トピックス②＞ 従業員数過不足DI（今期の水準）の推移について

従業員数過不足DI（「過剰」－「不足」、今期の水準）は、（前期▲14.0→）▲13.3（前期差0.7ポイント増）と2期連続してややマイナス幅が縮小し、不足感が低下している。

産業別に見ると、製造業で（前期▲11.4→）▲8.5（前期差2.9ポイント増）、建設業で（前期▲20.6→）▲18.8（前期差1.8ポイント増）と2産業でマイナス幅が縮小し、卸売業で（前期▲8.1→）▲9.1（前期差▲1.0ポイント減）、小売業で（前期▲8.4→）▲8.9（前期差▲0.5ポイント減）など3産業でマイナス幅が拡大した。



## 【調査対象企業のコメント】

- ・ 需要の減少で出荷数量も落ちて来ましたが、製品価格の上昇で数量の落ち込み分と原材料、価格の上昇分を吸収し業況は好転しております。〔窯業・土石製品 北海道〕
- ・ 人口減少と共に、店舗の老朽化が営業状況の悪化につながっていると思います。〔対個人サービス業 秋田〕
- ・ 来期の仕事の受注も継続してあり、安定した業況となっていますが、熟練技術者の確保が困難で仕事の進みが悪い状況です。〔建設業 福島〕
- ・ 相変わらず業況は低迷している。自動車部品関係はまずまずの受注を確保しているものの、建機関係は従来よりも回復の兆しが見えてこない。〔機械器具 栃木〕
- ・ 採用コストが上がり、人材の確保も大胆にできない。仕事は増えても、担当する社員がいないという、売上を上げるチャンスを逸するケースが多く、残念な思いをしている。〔情報通信・広告業 東京〕
- ・ 消費税増税に伴う駆け込み受注と感じられる注文もあり、増税後のリバウンドによる受注の減少が懸念される。新規顧客の確保と様々な業種への働きかけが必要とされている。〔繊維工業 神奈川〕
- ・ 今のところ業況も好転しており、借入金の借替えて金利も下がりとても良い状況です。消費税増税延期がどう影響するか不安。〔建設業 山梨〕
- ・ 住宅関連部品の案件が安定しているが、半導体業界が相変わらず低迷している。今後の流れに期待したい。〔化学 長野〕
- ・ 2月の自動車部品メーカーの災害による受注減は回復してきたものの、熊本震災による電機部品への影響が今期にあり、需要が一部停滞している。7月以降は回復のきざしはあるものの、世界的不況感は引続き継続するように感じる。〔金属製品 岐阜〕
- ・ 前期は年度末の季節的需要があったため、売上額は上昇したが、今期以降は減少する。インターネットを利用した同業者が多数参入しており、需要が減っている。〔印刷 愛知〕
- ・ 自動車部品においては、熊本地震の影響により、一部の車種が生産停止となっている為に、設備の操業率が低下している。復旧も夏以降になる見通しであり、業況は悪化している。〔輸送用機械器具 三重〕
- ・ 市内の民宿工事がひと段落した感がある。外国人観光客に変化があるように思える。〔家具・装備品 京都〕
- ・ 業績は良好ではありますが、現在の従業員数では業務量過多になってきているので、今期は人材確保に努め、事業内容の拡張及び新規顧客確得につなげていきたいと思っています。〔対個人サービス業 兵庫〕
- ・ 自動車メーカーの軽自動車の生産停止に伴い一部ラインに余剰工数が発生しているが、配置人員の見直し等により全体の残業削減に努め、経費の低減を図っている。〔輸送用機械器具 岡山〕
- ・ 個人消費が停滞しており、量販店の値引き要請が増加している。〔卸売業 島根〕
- ・ 店主の高齢化とインターネット販売が多くなり、小売店の必要度が低くなってきている。町全体が高齢化して、若者が少なくなり、購買力も減ってきている。〔小売業 愛媛〕
- ・ 現在海外向けの加工品が伸びているので業況の良い状態である。〔食料品 福岡〕
- ・ 熊本地震が5月の連休前だったのが一番影響した。予約のキャンセルで部屋も埋まらず、連休の売上で払う予定だった税金も払う事が出来ずにいます。影響が今もおお続いています。〔宿泊業 佐賀〕
- ・ 4月の熊本震災により週末の観光客の来店が減少。徐々に戻りつつあるが前年同月と比べると売上は苦戦している。〔飲食業 大分〕
- ・ 熊本地震において全てキャンセルとなり入金予定が立たない。建物にも被害があり、その修理もかかる。国道57号も通交止で人の行き来もままならない状況。この先の事は全て分らない。とても不安だと思う。〔宿泊業 熊本〕
- ・ 7-9月以降着工の大型物件の受注が入りだしている。住宅用中小断面の受注は昨年をやや上回る量が見込まれる。2×4材も順調な納品が見込まれている。〔木材・木製品 鹿児島〕
- ・ 県内において人材確保が非常に厳しく、求人募集で賃金アップを図っても集らない状況である。一部は外国人留学生を採用し対応しているが、今後も従業員の確保難が見込まれ、引き続き厳しい経営環境である。〔対事業所サービス業 沖縄〕

## 主要DI時系列表

### 1. 業況判断DI（「好転」-「悪化」 前期比季節調整値）

#### 1-(1) 全産業

産 業	2014年	2015年				2016年			前期差	2016年	今期との差
	10-12月	1-3月	4-6月	7-9月	10-12月	1-3月	4-6月	7-9月見通し			
全産業	▲ 19.4	▲ 18.2	▲ 18.2	▲ 15.4	▲ 15.3	▲ 18.1	▲ 19.5	▲ 1.4	▲ 17.3	2.2	
中規模	▲ 12.7	▲ 11.3	▲ 12.1	▲ 8.1	▲ 9.1	▲ 12.2	▲ 14.7	▲ 2.5	▲ 10.5	4.2	
小規模	▲ 21.4	▲ 20.1	▲ 20.1	▲ 17.6	▲ 17.0	▲ 19.8	▲ 20.9	▲ 1.1	▲ 19.0	1.9	
製造業	▲ 14.5	▲ 14.4	▲ 15.2	▲ 12.7	▲ 13.1	▲ 16.8	▲ 16.9	▲ 0.1	▲ 12.8	4.1	
非製造業	▲ 21.0	▲ 19.7	▲ 19.2	▲ 16.3	▲ 16.0	▲ 18.8	▲ 20.4	▲ 1.6	▲ 18.5	1.9	

#### 1-(2) 製造業

業 種	2014年	2015年				2016年			前期差	2016年	今期との差
	10-12月	1-3月	4-6月	7-9月	10-12月	1-3月	4-6月	7-9月見通し			
食料品	▲ 17.3	▲ 12.3	▲ 11.4	▲ 8.7	▲ 7.5	▲ 6.7	▲ 6.3	0.4	▲ 3.7	2.6	
繊維工業	▲ 15.6	▲ 18.7	▲ 14.3	▲ 12.5	▲ 12.9	▲ 20.7	▲ 11.3	9.4	▲ 14.3	▲ 3.0	
木材・木製品	▲ 26.9	▲ 25.6	▲ 28.4	▲ 17.4	▲ 18.7	▲ 20.8	▲ 17.7	3.1	▲ 15.5	2.2	
家具・装備品	▲ 12.9	▲ 17.6	▲ 12.3	▲ 14.7	▲ 20.1	▲ 15.7	▲ 24.4	▲ 8.7	▲ 14.5	9.9	
パルプ・紙・紙加工品	▲ 26.4	▲ 10.2	▲ 3.3	▲ 4.9	▲ 8.1	▲ 2.4	▲ 1.8	0.6	▲ 5.1	▲ 3.3	
印刷	▲ 28.2	▲ 27.4	▲ 28.2	▲ 22.6	▲ 22.9	▲ 30.8	▲ 25.2	5.6	▲ 21.0	4.2	
化学	2.0	▲ 3.3	▲ 2.3	3.0	▲ 1.0	1.4	▲ 11.2	▲ 12.6	▲ 0.5	10.7	
窯業・土石製品	▲ 20.1	▲ 18.5	▲ 23.9	▲ 18.5	▲ 23.1	▲ 31.5	▲ 21.8	9.7	▲ 15.4	6.4	
鉄鋼・非鉄金属	▲ 6.8	▲ 7.4	▲ 14.3	▲ 12.9	▲ 15.1	▲ 23.7	▲ 23.3	0.4	▲ 11.8	11.5	
金属製品	▲ 7.8	▲ 10.8	▲ 11.8	▲ 14.0	▲ 13.6	▲ 18.6	▲ 20.9	▲ 2.3	▲ 19.8	1.1	
機械器具	▲ 1.2	▲ 1.0	▲ 6.1	▲ 8.5	▲ 9.7	▲ 11.1	▲ 16.9	▲ 5.8	▲ 14.3	2.6	
電気・情報通信機械器具・電子部品	▲ 10.5	▲ 11.6	▲ 7.8	▲ 12.5	▲ 15.4	▲ 15.7	▲ 14.6	1.1	▲ 8.1	6.5	
輸送用機械器具	▲ 10.9	▲ 10.7	▲ 10.8	▲ 9.6	▲ 4.7	▲ 17.2	▲ 22.1	▲ 4.9	▲ 17.8	4.3	
その他の製造業	▲ 21.1	▲ 21.5	▲ 20.5	▲ 18.5	▲ 16.3	▲ 15.6	▲ 18.6	▲ 3.0	▲ 12.4	6.2	

#### 1-(3) 非製造業

産 業・業 種	2014年	2015年				2016年			前期差	2016年	今期との差
	10-12月	1-3月	4-6月	7-9月	10-12月	1-3月	4-6月	7-9月見通し			
建設業	▲ 8.9	▲ 10.5	▲ 9.7	▲ 8.0	▲ 8.6	▲ 11.5	▲ 11.5	0.0	▲ 15.9	▲ 4.4	
総合工事業	▲ 11.5	▲ 13.7	▲ 12.1	▲ 9.6	▲ 10.7	▲ 13.1	▲ 12.2	0.9	▲ 17.4	▲ 5.2	
職別・設備工事業	▲ 6.2	▲ 7.1	▲ 6.5	▲ 5.8	▲ 6.8	▲ 9.7	▲ 10.3	▲ 0.6	▲ 13.8	▲ 3.5	
卸売業	▲ 19.6	▲ 14.9	▲ 16.8	▲ 15.5	▲ 12.5	▲ 13.5	▲ 18.9	▲ 5.4	▲ 14.3	4.6	
小売業	▲ 32.3	▲ 30.0	▲ 29.2	▲ 25.6	▲ 25.9	▲ 28.4	▲ 29.2	▲ 0.8	▲ 26.7	2.5	
サービス業	▲ 18.4	▲ 15.9	▲ 15.4	▲ 13.8	▲ 12.6	▲ 15.2	▲ 16.7	▲ 1.5	▲ 14.5	2.2	
宿泊業	▲ 12.0	▲ 9.0	▲ 12.9	▲ 4.8	▲ 2.7	▲ 4.5	▲ 16.6	▲ 12.1	▲ 15.4	1.2	
飲食業	▲ 23.7	▲ 16.6	▲ 18.3	▲ 21.1	▲ 14.4	▲ 17.5	▲ 20.9	▲ 3.4	▲ 18.2	2.7	
対個人サービス業	▲ 22.8	▲ 21.0	▲ 20.1	▲ 17.4	▲ 17.6	▲ 20.0	▲ 20.0	0.0	▲ 18.3	1.7	
対個人サービス業（生活関連）	▲ 23.2	▲ 20.4	▲ 18.6	▲ 17.6	▲ 17.2	▲ 18.6	▲ 19.8	▲ 1.2	▲ 17.8	2.0	
対個人サービス業（自動車整備その他）	▲ 22.1	▲ 22.6	▲ 22.8	▲ 17.4	▲ 18.8	▲ 24.2	▲ 19.6	4.6	▲ 19.3	0.3	
対事業所サービス業	▲ 10.2	▲ 9.4	▲ 9.1	▲ 7.4	▲ 8.0	▲ 10.5	▲ 10.4	0.1	▲ 8.5	1.9	
対事業所サービス業（運送・倉庫）	▲ 20.0	▲ 13.8	▲ 17.9	▲ 7.2	▲ 7.8	▲ 13.3	▲ 9.3	4.0	▲ 10.9	▲ 1.6	
対事業所サービス業（専門技術その他）	▲ 7.1	▲ 8.0	▲ 6.8	▲ 7.3	▲ 8.0	▲ 9.6	▲ 10.8	▲ 1.2	▲ 7.5	3.3	
情報通信・広告業	▲ 3.8	▲ 7.3	▲ 1.1	1.6	0.6	0.8	▲ 5.1	▲ 5.9	6.6	11.7	

2. -(1) 売上額DI (「増加」-「減少」 前期比季節調整値)

産 業	2014年	2015年				2016年			前期差
	10-12月	1-3月	4-6月	7-9月	10-12月	1-3月	4-6月		
全産業	▲ 16.7	▲ 15.7	▲ 16.6	▲ 13.2	▲ 13.8	▲ 17.5	▲ 19.3	▲ 1.8	
製造業	▲ 11.1	▲ 11.4	▲ 13.1	▲ 9.9	▲ 11.1	▲ 14.8	▲ 15.7	▲ 0.9	
非製造業	▲ 18.4	▲ 17.4	▲ 17.6	▲ 14.1	▲ 14.7	▲ 18.7	▲ 20.5	▲ 1.8	
建設業	▲ 8.4	▲ 10.7	▲ 11.3	▲ 8.3	▲ 12.2	▲ 13.7	▲ 13.5	0.2	
卸売業	▲ 16.2	▲ 12.2	▲ 14.1	▲ 10.8	▲ 9.3	▲ 11.2	▲ 16.1	▲ 4.9	
小売業	▲ 28.6	▲ 26.6	▲ 25.7	▲ 21.6	▲ 22.4	▲ 26.8	▲ 27.7	▲ 0.9	
サービス業	▲ 15.4	▲ 12.9	▲ 14.4	▲ 11.9	▲ 11.4	▲ 14.6	▲ 18.0	▲ 3.4	

2. -(2) 売上単価・客単価DI (「上昇」-「低下」 前期比季節調整値)

産 業	2014年	2015年				2016年			前期差
	10-12月	1-3月	4-6月	7-9月	10-12月	1-3月	4-6月		
全産業	▲ 11.9	▲ 10.8	▲ 10.6	▲ 9.3	▲ 8.8	▲ 11.4	▲ 13.6	▲ 2.2	
製造業	▲ 3.8	▲ 3.5	▲ 4.5	▲ 3.1	▲ 3.2	▲ 4.7	▲ 7.4	▲ 2.7	
非製造業	▲ 15.2	▲ 13.8	▲ 12.9	▲ 11.8	▲ 11.1	▲ 13.9	▲ 16.1	▲ 2.2	
卸売業	4.2	5.0	7.7	4.6	3.6	▲ 4.3	▲ 7.8	▲ 3.5	
小売業	▲ 25.4	▲ 25.2	▲ 21.6	▲ 20.0	▲ 19.5	▲ 22.8	▲ 22.8	0.0	
サービス業	▲ 10.8	▲ 8.5	▲ 10.3	▲ 8.6	▲ 7.3	▲ 8.8	▲ 12.5	▲ 3.7	

2. -(3) 売上単価・客単価DI (「上昇」-「低下」 前年同期比)

産 業	2014年	2015年				2016年			前期差	2016年	今期との差
	10-12月	1-3月	4-6月	7-9月	10-12月	1-3月	4-6月	7-9月見通し			
全産業	▲ 12.1	▲ 12.7	▲ 8.9	▲ 9.5	▲ 10.0	▲ 13.5	▲ 13.4	0.1	▲ 13.8	▲ 0.4	
製造業	▲ 0.9	▲ 1.9	▲ 1.4	▲ 1.5	▲ 2.9	▲ 4.3	▲ 5.9	▲ 1.6	▲ 7.7	▲ 1.8	
非製造業	▲ 16.5	▲ 16.9	▲ 11.9	▲ 12.6	▲ 12.8	▲ 17.0	▲ 16.3	0.7	▲ 16.1	0.2	
卸売業	8.6	10.4	14.3	10.0	8.3	0.0	▲ 3.9	▲ 3.9	▲ 6.4	▲ 2.5	
小売業	▲ 30.5	▲ 32.0	▲ 24.0	▲ 23.3	▲ 23.3	▲ 28.6	▲ 26.5	2.1	▲ 26.0	0.5	
サービス業	▲ 10.5	▲ 10.5	▲ 7.5	▲ 8.7	▲ 8.8	▲ 11.3	▲ 10.8	0.5	▲ 10.4	0.4	

3. 原材料・商品仕入単価DI (「上昇」-「低下」 前年同期比)

産 業	2014年	2015年				2016年			前期差	2016年	今期との差
	10-12月	1-3月	4-6月	7-9月	10-12月	1-3月	4-6月	7-9月見通し			
全産業	45.3	39.7	40.5	35.3	30.6	22.6	20.9	▲ 1.7	17.6	▲ 3.3	
製造業	53.3	47.5	48.2	40.7	31.5	21.4	17.6	▲ 3.8	16.5	▲ 1.1	
非製造業	42.8	37.2	37.9	33.4	30.3	22.9	21.9	▲ 1.0	17.9	▲ 4.0	
建設業	58.5	52.0	48.8	42.4	36.3	29.3	27.3	▲ 2.0	23.0	▲ 4.3	
卸売業	46.4	45.7	48.5	45.1	37.2	24.2	18.2	▲ 6.0	16.1	▲ 2.1	
小売業	31.5	26.4	28.0	25.1	23.5	17.0	15.5	▲ 1.5	11.8	▲ 3.7	
サービス業	44.6	38.2	39.5	34.2	31.9	24.8	25.7	0.9	21.2	▲ 4.5	

4. 在庫水準DI (「過剰」-「不足」 今期の水準)

産 業	2014年	2015年				2016年			前期差
	10-12月	1-3月	4-6月	7-9月	10-12月	1-3月	4-6月		
全産業	8.2	8.4	8.9	8.0	7.8	7.2	8.5	1.3	
製造業	3.7	4.6	4.4	4.6	3.4	3.1	4.7	1.6	
非製造業	11.5	11.2	12.3	10.5	11.0	10.3	11.3	1.0	
卸売業	14.2	15.8	18.7	14.3	14.6	13.2	12.7	▲ 0.5	
小売業	10.8	10.0	10.7	9.5	10.1	9.7	11.0	1.3	

5. 採算(経常利益)DI (「好転」-「悪化」 前年同期比)

産 業	2014年	2015年				2016年		前期差	2016年	今期との差
	10-12月	1-3月	4-6月	7-9月	10-12月	1-3月	4-6月		7-9月見通し	
全産業	▲ 28.7	▲ 29.0	▲ 23.3	▲ 23.5	▲ 22.3	▲ 25.6	▲ 24.1	1.5	▲ 22.6	1.5
製造業	▲ 21.7	▲ 24.6	▲ 21.3	▲ 20.3	▲ 20.0	▲ 22.2	▲ 20.8	1.4	▲ 18.9	1.9
非製造業	▲ 30.9	▲ 30.4	▲ 23.9	▲ 24.6	▲ 23.1	▲ 26.6	▲ 25.3	1.3	▲ 23.9	1.4
建設業	▲ 18.5	▲ 21.0	▲ 19.7	▲ 21.2	▲ 18.8	▲ 18.9	▲ 18.5	0.4	▲ 19.1	▲ 0.6
卸売業	▲ 28.1	▲ 27.4	▲ 20.0	▲ 21.7	▲ 18.2	▲ 20.2	▲ 19.2	1.0	▲ 19.7	▲ 0.5
小売業	▲ 41.6	▲ 40.9	▲ 32.2	▲ 32.7	▲ 31.6	▲ 37.5	▲ 34.0	3.5	▲ 32.4	1.6
サービス業	▲ 28.2	▲ 26.5	▲ 20.1	▲ 20.1	▲ 19.1	▲ 22.7	▲ 22.2	0.5	▲ 19.8	2.4

6. 資金繰りDI (「好転」-「悪化」 前期比季節調整値)

産 業	2014年	2015年				2016年		前期差
	10-12月	1-3月	4-6月	7-9月	10-12月	1-3月	4-6月	
全産業	▲ 15.4	▲ 14.6	▲ 14.4	▲ 12.9	▲ 12.2	▲ 13.8	▲ 13.9	▲ 0.1
製造業	▲ 12.7	▲ 12.4	▲ 12.0	▲ 11.5	▲ 11.4	▲ 12.1	▲ 13.0	▲ 0.9
非製造業	▲ 16.2	▲ 15.2	▲ 15.3	▲ 13.4	▲ 12.5	▲ 14.4	▲ 14.3	0.1
建設業	▲ 8.3	▲ 7.9	▲ 7.7	▲ 8.0	▲ 7.8	▲ 8.3	▲ 7.3	1.0
卸売業	▲ 12.7	▲ 10.8	▲ 9.4	▲ 8.2	▲ 5.4	▲ 9.9	▲ 8.2	1.7
小売業	▲ 23.9	▲ 23.3	▲ 22.8	▲ 20.2	▲ 19.1	▲ 20.8	▲ 20.4	0.4
サービス業	▲ 14.1	▲ 12.5	▲ 13.4	▲ 11.6	▲ 10.7	▲ 12.3	▲ 13.3	▲ 1.0

7. 借入難易度 (「容易」-「困難」 前期比季節調整値)

(上段:長期資金、下段:短期資金)

産 業	2014年	2015年				2016年		前期差	2016年	今期との差
	10-12月	1-3月	4-6月	7-9月	10-12月	1-3月	4-6月		7-9月見通し	
全産業	▲ 6.8	▲ 5.9	▲ 5.9	▲ 5.4	▲ 5.0	▲ 4.4	▲ 4.5	▲ 0.1	▲ 6.0	▲ 1.5
	▲ 4.0	▲ 3.0	▲ 3.3	▲ 2.7	▲ 2.2	▲ 1.9	▲ 2.2	▲ 0.3	▲ 3.9	▲ 1.7
製造業	▲ 4.3	▲ 3.9	▲ 3.3	▲ 3.5	▲ 3.3	▲ 2.4	▲ 2.2	0.2	▲ 3.4	▲ 1.2
	▲ 1.2	▲ 0.6	▲ 0.5	▲ 0.1	0.5	1.2	1.4	0.2	▲ 0.4	▲ 1.8
非製造業	▲ 7.7	▲ 6.7	▲ 6.8	▲ 5.9	▲ 5.6	▲ 4.9	▲ 5.2	▲ 0.3	▲ 6.8	▲ 1.6
	▲ 5.1	▲ 3.8	▲ 4.4	▲ 3.6	▲ 3.2	▲ 2.9	▲ 3.5	▲ 0.6	▲ 5.0	▲ 1.5
建設業	▲ 0.5	0.5	▲ 0.4	▲ 1.3	▲ 0.3	1.2	0.3	▲ 0.9	▲ 2.1	▲ 2.4
	2.5	3.6	2.0	1.6	2.7	3.3	3.8	0.5	0.8	▲ 3.0
卸売業	▲ 5.0	0.0	▲ 3.0	▲ 1.3	▲ 1.2	1.1	▲ 0.8	▲ 1.9	▲ 1.8	▲ 1.0
	0.0	1.7	0.9	1.2	1.4	3.2	1.4	▲ 1.8	0.4	▲ 1.0
小売業	▲ 12.2	▲ 11.4	▲ 10.2	▲ 9.4	▲ 9.1	▲ 9.1	▲ 9.5	▲ 0.4	▲ 11.3	▲ 1.8
	▲ 10.2	▲ 9.2	▲ 7.8	▲ 6.6	▲ 6.6	▲ 7.5	▲ 7.7	▲ 0.2	▲ 9.5	▲ 1.8
サービス業	▲ 7.9	▲ 7.3	▲ 8.1	▲ 6.5	▲ 5.9	▲ 5.3	▲ 5.4	▲ 0.1	▲ 6.5	▲ 1.1
	▲ 5.8	▲ 4.4	▲ 5.4	▲ 4.6	▲ 4.3	▲ 3.5	▲ 4.4	▲ 0.9	▲ 5.4	▲ 1.0

8. 従業員数DI (「増加」-「減少」 前年同期比)

産 業	2014年	2015年				2016年		前期差	2016年	今期との差
	10-12月	1-3月	4-6月	7-9月	10-12月	1-3月	4-6月		7-9月見通し	
全産業	▲ 2.6	▲ 4.2	▲ 2.0	▲ 3.0	▲ 2.7	▲ 4.5	▲ 2.6	1.9	▲ 2.3	0.3
製造業	▲ 0.8	▲ 1.8	▲ 0.2	▲ 1.3	▲ 1.1	▲ 3.2	▲ 0.2	3.0	▲ 0.7	▲ 0.5
非製造業	▲ 3.2	▲ 5.0	▲ 2.8	▲ 3.6	▲ 3.2	▲ 5.0	▲ 3.3	1.7	▲ 2.9	0.4
建設業	▲ 0.1	▲ 2.7	▲ 0.2	▲ 1.5	▲ 2.1	▲ 4.0	0.3	4.3	▲ 1.0	▲ 1.3
卸売業	▲ 0.7	▲ 2.9	1.0	▲ 2.1	▲ 1.1	▲ 1.2	▲ 2.1	▲ 0.9	▲ 2.3	▲ 0.2
小売業	▲ 4.9	▲ 5.9	▲ 3.8	▲ 5.0	▲ 4.6	▲ 6.4	▲ 5.3	1.1	▲ 5.0	0.3
サービス業	▲ 4.0	▲ 5.6	▲ 3.9	▲ 3.5	▲ 3.1	▲ 5.2	▲ 3.7	1.5	▲ 2.1	1.6



### 9. 従業員数過不足DI（「過剰」-「不足」 今期の水準）

産 業	2014年	2015年				2016年			前期差
	10-12月	1-3月	4-6月	7-9月	10-12月	1-3月	4-6月		
全産業	▲ 12.5	▲ 11.9	▲ 11.2	▲ 12.9	▲ 14.6	▲ 14.0	▲ 13.3	0.7	
製造業	▲ 8.3	▲ 9.1	▲ 7.9	▲ 9.6	▲ 11.6	▲ 11.4	▲ 8.5	2.9	
非製造業	▲ 13.8	▲ 12.9	▲ 12.3	▲ 14.1	▲ 15.7	▲ 14.8	▲ 14.8	0.0	
建設業	▲ 24.7	▲ 21.7	▲ 16.5	▲ 21.3	▲ 23.8	▲ 20.6	▲ 18.8	1.8	
卸売業	▲ 5.5	▲ 5.4	▲ 2.5	▲ 6.9	▲ 8.9	▲ 8.1	▲ 9.1	▲ 1.0	
小売業	▲ 7.4	▲ 6.9	▲ 7.1	▲ 7.0	▲ 7.5	▲ 8.4	▲ 8.9	▲ 0.5	
サービス業	▲ 15.7	▲ 15.2	▲ 16.4	▲ 17.8	▲ 19.5	▲ 18.5	▲ 18.8	▲ 0.3	

### 10. 設備投資動向

設備投資実施企業割合（実施企業／回答企業×100） 単位：%

産 業	2014年	2015年				2016年			来期計画	今期との差
	10-12月	1-3月	4-6月	7-9月	10-12月	1-3月	4-6月	7-9月		
全産業	16.4	14.9	16.2	17.3	17.5	14.8	16.8	17.6	0.8	
製造業	21.6	19.6	20.6	22.1	22.6	19.6	21.3	21.9	0.6	
建設業	18.2	17.4	19.1	19.0	17.9	15.8	19.3	17.4	▲ 1.9	
卸売業	18.3	17.4	17.9	19.2	17.6	18.4	17.8	17.3	▲ 0.5	
小売業	10.9	9.1	11.0	11.8	12.2	8.8	11.4	12.4	1.0	
サービス業	15.7	14.1	15.1	16.7	17.5	14.7	16.2	18.5	2.3	

### 11. 生産設備過不足DI（「過剰」-「不足」 今期の水準）

産 業	2014年	2015年				2016年		前期差
	10-12月	1-3月	4-6月	7-9月	10-12月	1-3月	4-6月	
製造業	▲ 2.6	▲ 2.8	▲ 2.8	▲ 2.5	▲ 2.5	▲ 2.7	▲ 2.6	0.1

### 12. 経営上の問題点

	今期直面している経営上の問題点(構成比)				
	1位(%)	2位(%)	3位(%)	4位(%)	5位(%)
製造業	需要の停滞 29.1	製品ニーズの変化への対応 12.0	生産設備の不足・老朽化 11.2	製品(加工)単価の低下・上昇難 9.7	従業員の確保難 7.6
前々期	1位 27.3	2位 11.8	3位 10.9	4位 10.2	6位 8.1
前期	1位 26.4	2位 11.6	4位 10.6	5位 9.7	6位 7.3
建設業	官公需要の停滞 21.5	民間需要の停滞 14.0	従業員の確保難 12.0	熟練技術者の確保難 10.7	請負単価の低下・上昇難 9.4
前々期	1位 18.7	2位 14.3	3位 11.4	4位 11.0	5位 10.5
前期	1位 17.3	2位 12.5	3位 12.4	6位 9.9	5位 10.1
卸売業	需要の停滞 39.2	大企業の進出による競争の激化 9.3	販売単価の低下・上昇難 8.8	仕入単価の上昇 7.7	従業員の確保難 5.6
前々期	1位 34.7	4位 8.0	2位 10.9	3位 8.7	6位 5.4
前期	1位 32.2	4位 8.0	3位 9.5	2位 13.3	6位 5.4
小売業	需要の停滞 18.8	大・中型店の進出による競争の激化 18.6	購買力の他地域への流出 15.9	消費者ニーズの変化への対応 15.0	販売単価の低下・上昇難 6.0
前々期	1位 20.1	2位 17.6	3位 16.4	4位 14.2	6位 6.0
前期	2位 18.1	1位 18.9	3位 16.5	4位 14.8	7位 5.2
サービス業	利用者ニーズの変化への対応 18.7	需要の停滞 18.7	従業員の確保難 10.5	店舗施設の狭隘・老朽化 9.1	新規参入業者の増加 7.4
前々期	2位 17.4	1位 20.0	3位 11.3	4位 7.9	5位 7.0
前期	1位 18.5	2位 18.0	3位 9.9	4位 8.7	6位 6.6

13. 業況判断DI(経済産業局別)

前期比(季節調整値)

局・産業	2013年	2014年				2015年				2016年		前期差	
	10-12月	1-3月	4-6月	7-9月	10-12月	1-3月	4-6月	7-9月	10-12月	1-3月	4-6月		
北海道	製造業	▲ 4.5	▲ 7.6	▲ 5.8	▲ 12.1	▲ 11.7	▲ 7.8	▲ 8.4	▲ 10.8	▲ 13.7	▲ 23.5	▲ 9.6	13.9
	建設業	4.2	▲ 3.1	▲ 4.5	▲ 8.8	▲ 9.4	▲ 15.5	▲ 17.7	▲ 6.7	▲ 14.1	▲ 13.8	▲ 12.7	1.1
	卸売業	▲ 11.1	1.4	▲ 38.2	▲ 24.0	▲ 16.6	▲ 15.7	▲ 25.5	▲ 21.9	▲ 12.3	▲ 21.8	▲ 19.0	2.8
	小売業	▲ 26.9	▲ 24.8	▲ 28.0	▲ 24.9	▲ 30.9	▲ 28.8	▲ 23.6	▲ 25.9	▲ 25.9	▲ 31.7	▲ 31.3	0.4
	サービス業	▲ 14.7	▲ 19.9	▲ 18.3	▲ 19.0	▲ 15.7	▲ 12.1	▲ 19.2	▲ 16.5	▲ 19.0	▲ 20.9	▲ 16.2	4.7
	全産業	▲ 11.5	▲ 13.5	▲ 17.5	▲ 17.2	▲ 17.3	▲ 16.4	▲ 17.8	▲ 15.9	▲ 18.0	▲ 23.4	▲ 16.8	6.6
東北	製造業	▲ 8.5	▲ 6.9	▲ 26.1	▲ 9.5	▲ 16.6	▲ 16.6	▲ 17.3	▲ 19.2	▲ 18.8	▲ 19.6	▲ 15.6	4.0
	建設業	4.5	0.7	▲ 4.5	▲ 6.3	▲ 6.4	▲ 5.0	▲ 5.3	▲ 6.4	▲ 5.3	▲ 15.2	▲ 10.7	4.5
	卸売業	▲ 9.3	▲ 17.7	▲ 31.5	▲ 24.9	▲ 30.2	▲ 19.7	▲ 13.8	▲ 13.7	▲ 13.9	▲ 12.1	▲ 17.1	▲ 5.0
	小売業	▲ 25.9	▲ 29.0	▲ 35.8	▲ 38.0	▲ 35.1	▲ 33.9	▲ 32.4	▲ 26.1	▲ 31.2	▲ 30.7	▲ 30.5	0.2
	サービス業	▲ 18.0	▲ 17.9	▲ 24.0	▲ 20.4	▲ 23.7	▲ 22.8	▲ 22.8	▲ 19.6	▲ 21.2	▲ 21.6	▲ 22.4	▲ 0.8
	全産業	▲ 14.4	▲ 15.7	▲ 25.0	▲ 20.3	▲ 23.0	▲ 21.8	▲ 20.9	▲ 19.2	▲ 20.7	▲ 22.3	▲ 20.5	1.8
関東	製造業	▲ 8.2	▲ 6.1	▲ 14.8	▲ 9.9	▲ 11.1	▲ 13.0	▲ 15.8	▲ 12.7	▲ 12.6	▲ 17.6	▲ 21.1	▲ 3.5
	建設業	▲ 1.3	▲ 0.2	▲ 4.0	▲ 7.8	▲ 7.0	▲ 9.8	▲ 12.8	▲ 7.5	▲ 6.5	▲ 10.9	▲ 10.7	0.2
	卸売業	▲ 8.0	▲ 12.8	▲ 19.9	▲ 13.4	▲ 19.0	▲ 12.5	▲ 14.2	▲ 13.2	▲ 14.2	▲ 10.9	▲ 12.9	▲ 2.0
	小売業	▲ 26.3	▲ 28.6	▲ 35.2	▲ 32.0	▲ 32.7	▲ 28.4	▲ 27.0	▲ 26.3	▲ 25.7	▲ 26.9	▲ 29.6	▲ 2.7
	サービス業	▲ 17.7	▲ 19.9	▲ 20.6	▲ 18.0	▲ 18.3	▲ 13.4	▲ 15.4	▲ 14.9	▲ 12.3	▲ 12.2	▲ 16.0	▲ 3.8
	全産業	▲ 14.5	▲ 15.4	▲ 20.6	▲ 17.4	▲ 18.3	▲ 16.1	▲ 17.9	▲ 15.8	▲ 14.8	▲ 16.7	▲ 19.5	▲ 2.8
中部	製造業	▲ 3.5	▲ 2.1	▲ 19.6	▲ 11.0	▲ 14.7	▲ 15.0	▲ 15.5	▲ 15.1	▲ 14.4	▲ 16.0	▲ 15.1	0.9
	建設業	1.1	5.6	▲ 17.3	▲ 8.7	▲ 14.1	▲ 10.7	▲ 10.1	▲ 11.7	▲ 9.6	▲ 12.6	▲ 12.0	0.6
	卸売業	▲ 17.4	▲ 13.2	▲ 26.0	▲ 21.4	▲ 17.4	▲ 17.4	▲ 17.2	▲ 11.7	▲ 11.8	▲ 17.0	▲ 14.7	2.3
	小売業	▲ 22.2	▲ 22.2	▲ 36.9	▲ 31.5	▲ 33.5	▲ 28.5	▲ 28.2	▲ 25.9	▲ 24.9	▲ 31.8	▲ 29.5	2.3
	サービス業	▲ 14.9	▲ 14.8	▲ 17.3	▲ 17.5	▲ 17.3	▲ 12.8	▲ 14.5	▲ 12.6	▲ 9.4	▲ 15.9	▲ 12.0	3.9
	全産業	▲ 11.6	▲ 10.7	▲ 23.1	▲ 18.3	▲ 19.9	▲ 17.4	▲ 17.7	▲ 16.1	▲ 14.5	▲ 19.6	▲ 17.2	2.4
近畿	製造業	▲ 4.7	1.9	▲ 10.8	▲ 5.9	▲ 12.1	▲ 13.5	▲ 12.9	▲ 9.4	▲ 11.9	▲ 12.9	▲ 10.5	2.4
	建設業	▲ 0.7	▲ 1.5	▲ 12.9	▲ 8.5	▲ 13.4	▲ 16.7	▲ 9.9	▲ 10.4	▲ 14.3	▲ 6.4	▲ 15.6	▲ 9.2
	卸売業	▲ 7.7	▲ 1.7	▲ 23.8	▲ 18.4	▲ 18.5	▲ 13.4	▲ 11.4	▲ 17.4	▲ 11.9	▲ 13.5	▲ 18.4	▲ 4.9
	小売業	▲ 28.0	▲ 20.7	▲ 36.3	▲ 29.7	▲ 28.3	▲ 27.7	▲ 29.5	▲ 26.3	▲ 24.8	▲ 27.8	▲ 26.9	0.9
	サービス業	▲ 15.8	▲ 13.0	▲ 23.0	▲ 15.3	▲ 18.1	▲ 14.8	▲ 14.7	▲ 13.5	▲ 11.9	▲ 17.7	▲ 18.2	▲ 0.5
	全産業	▲ 12.9	▲ 8.0	▲ 22.0	▲ 15.5	▲ 18.2	▲ 17.3	▲ 17.3	▲ 15.2	▲ 15.2	▲ 16.5	▲ 18.1	▲ 1.6
中国	製造業	▲ 7.1	▲ 9.2	▲ 14.4	▲ 14.8	▲ 15.7	▲ 10.6	▲ 8.2	▲ 11.3	▲ 11.1	▲ 15.3	▲ 19.9	▲ 4.6
	建設業	▲ 4.0	▲ 3.2	▲ 10.7	▲ 13.1	▲ 12.0	▲ 9.9	▲ 12.7	▲ 10.6	▲ 13.2	▲ 13.4	▲ 14.3	▲ 0.9
	卸売業	▲ 7.8	▲ 7.3	▲ 27.0	▲ 17.9	▲ 22.2	▲ 26.3	▲ 21.8	▲ 15.2	▲ 18.8	▲ 16.6	▲ 24.6	▲ 8.0
	小売業	▲ 28.7	▲ 29.1	▲ 43.6	▲ 31.0	▲ 36.7	▲ 36.9	▲ 32.0	▲ 28.1	▲ 31.1	▲ 32.9	▲ 25.9	7.0
	サービス業	▲ 20.7	▲ 17.4	▲ 19.9	▲ 21.5	▲ 21.1	▲ 17.4	▲ 15.7	▲ 12.7	▲ 11.6	▲ 14.7	▲ 16.1	▲ 1.4
	全産業	▲ 16.3	▲ 15.8	▲ 23.8	▲ 21.2	▲ 22.6	▲ 20.2	▲ 18.0	▲ 16.4	▲ 17.1	▲ 19.3	▲ 19.9	▲ 0.6
四国	製造業	▲ 11.5	▲ 4.0	▲ 30.1	▲ 21.4	▲ 24.9	▲ 21.5	▲ 19.7	▲ 19.4	▲ 21.2	▲ 19.2	▲ 16.9	2.3
	建設業	0.7	4.4	▲ 8.4	▲ 10.9	▲ 2.4	▲ 8.7	▲ 5.1	▲ 4.2	▲ 6.9	▲ 9.8	▲ 10.8	▲ 1.0
	卸売業	▲ 27.4	▲ 16.9	▲ 26.7	▲ 16.0	▲ 24.4	▲ 15.5	▲ 15.5	▲ 29.7	▲ 18.5	▲ 13.2	▲ 15.0	▲ 1.8
	小売業	▲ 25.7	▲ 29.5	▲ 34.5	▲ 28.7	▲ 34.9	▲ 31.5	▲ 27.8	▲ 27.6	▲ 26.7	▲ 34.5	▲ 34.8	▲ 0.3
	サービス業	▲ 18.2	▲ 12.5	▲ 24.5	▲ 17.7	▲ 14.9	▲ 14.0	▲ 13.7	▲ 11.9	▲ 16.6	▲ 12.1	▲ 14.9	▲ 2.8
	全産業	▲ 16.6	▲ 11.9	▲ 27.0	▲ 20.6	▲ 21.4	▲ 19.2	▲ 18.2	▲ 18.0	▲ 19.4	▲ 18.5	▲ 20.2	▲ 1.7
九州・沖縄	製造業	▲ 9.5	▲ 7.9	▲ 20.3	▲ 19.0	▲ 19.3	▲ 16.7	▲ 15.3	▲ 9.0	▲ 9.4	▲ 15.4	▲ 14.5	0.9
	建設業	6.6	12.6	0.2	▲ 1.0	▲ 7.3	▲ 9.0	▲ 2.7	▲ 4.9	▲ 6.5	▲ 11.3	▲ 8.9	2.4
	卸売業	▲ 19.0	▲ 5.5	▲ 31.7	▲ 20.4	▲ 17.2	▲ 16.1	▲ 12.9	▲ 14.0	▲ 2.5	▲ 19.2	▲ 26.3	▲ 7.1
	小売業	▲ 27.4	▲ 24.1	▲ 36.4	▲ 33.1	▲ 30.0	▲ 31.9	▲ 26.7	▲ 20.0	▲ 22.0	▲ 24.2	▲ 24.2	0.0
	サービス業	▲ 14.4	▲ 8.2	▲ 20.9	▲ 17.5	▲ 16.3	▲ 16.8	▲ 14.7	▲ 10.5	▲ 7.9	▲ 9.5	▲ 21.6	▲ 12.1
	全産業	▲ 14.1	▲ 8.9	▲ 23.1	▲ 19.6	▲ 19.4	▲ 19.1	▲ 17.0	▲ 11.8	▲ 11.5	▲ 14.8	▲ 19.9	▲ 5.1

# 14. 業況判断DI(都道府県別)

## (1) 全産業

前期比(季節調整値)

都道府県	2013年	2014年				2015年				2016年		前期差
	10-12月	1-3月	4-6月	7-9月	10-12月	1-3月	4-6月	7-9月	10-12月	1-3月	4-6月	
全 国	▲ 13.8	▲ 12.7	▲ 23.0	▲ 18.3	▲ 19.4	▲ 18.2	▲ 18.2	▲ 15.4	▲ 15.3	▲ 18.1	▲ 19.5	▲ 1.4
北海道	▲ 11.5	▲ 13.5	▲ 17.5	▲ 17.2	▲ 17.3	▲ 16.4	▲ 17.8	▲ 15.9	▲ 18.0	▲ 23.4	▲ 16.8	6.6
道南・道央	▲ 8.8	▲ 14.8	▲ 15.5	▲ 15.3	▲ 16.0	▲ 14.8	▲ 17.5	▲ 16.7	▲ 18.8	▲ 25.6	▲ 20.4	5.2
道北・オホーツク	▲ 12.2	▲ 10.5	▲ 16.1	▲ 14.1	▲ 16.9	▲ 15.0	▲ 12.6	▲ 20.0	▲ 18.9	▲ 20.6	▲ 13.3	7.3
十勝・釧路・根室	▲ 19.9	▲ 10.9	▲ 26.7	▲ 26.9	▲ 22.1	▲ 21.5	▲ 25.4	▲ 9.9	▲ 14.3	▲ 17.1	▲ 11.9	5.2
東 北	▲ 14.4	▲ 15.7	▲ 25.0	▲ 20.3	▲ 23.0	▲ 21.8	▲ 20.9	▲ 19.2	▲ 20.7	▲ 22.3	▲ 20.5	1.8
青森県	▲ 17.7	▲ 10.6	▲ 26.3	▲ 28.1	▲ 24.7	▲ 24.0	▲ 20.1	▲ 22.4	▲ 24.2	▲ 28.2	▲ 19.1	9.1
岩手県	▲ 12.6	▲ 15.9	▲ 20.4	▲ 19.0	▲ 17.2	▲ 17.7	▲ 17.3	▲ 18.4	▲ 23.0	▲ 16.6	▲ 15.8	0.8
宮城県	▲ 18.2	▲ 19.2	▲ 23.9	▲ 21.3	▲ 25.6	▲ 23.5	▲ 22.3	▲ 17.6	▲ 20.8	▲ 17.1	▲ 20.8	▲ 3.7
秋田県	▲ 14.9	▲ 16.9	▲ 31.4	▲ 24.8	▲ 25.6	▲ 28.8	▲ 24.8	▲ 21.3	▲ 25.9	▲ 21.1	▲ 24.6	▲ 3.5
山形県	▲ 11.5	▲ 12.3	▲ 17.4	▲ 14.2	▲ 22.7	▲ 14.6	▲ 17.0	▲ 17.5	▲ 16.4	▲ 23.9	▲ 16.5	7.4
福島県	▲ 14.1	▲ 17.0	▲ 26.5	▲ 19.1	▲ 23.7	▲ 19.2	▲ 20.6	▲ 19.6	▲ 17.3	▲ 24.2	▲ 24.0	0.2
関 東	▲ 14.5	▲ 15.4	▲ 20.6	▲ 17.4	▲ 18.3	▲ 16.1	▲ 17.9	▲ 15.8	▲ 14.8	▲ 16.7	▲ 19.5	▲ 2.8
茨城県	▲ 18.1	▲ 15.1	▲ 18.3	▲ 18.9	▲ 16.6	▲ 17.6	▲ 15.9	▲ 10.7	▲ 18.4	▲ 17.4	▲ 22.3	▲ 4.9
栃木県	▲ 17.1	▲ 17.0	▲ 20.8	▲ 19.4	▲ 18.6	▲ 17.6	▲ 15.8	▲ 19.5	▲ 14.6	▲ 20.9	▲ 18.5	2.4
群馬県	▲ 13.5	▲ 14.6	▲ 17.6	▲ 14.2	▲ 20.5	▲ 15.8	▲ 19.8	▲ 15.1	▲ 15.4	▲ 16.6	▲ 20.8	▲ 4.2
埼玉県	▲ 12.4	▲ 11.3	▲ 15.9	▲ 10.9	▲ 15.3	▲ 11.2	▲ 13.4	▲ 13.7	▲ 11.1	▲ 17.9	▲ 19.0	▲ 1.1
千葉県	▲ 12.8	▲ 18.0	▲ 15.5	▲ 19.8	▲ 21.7	▲ 15.7	▲ 21.1	▲ 13.7	▲ 12.5	▲ 12.2	▲ 12.5	▲ 0.3
東京都	▲ 9.1	▲ 10.7	▲ 17.7	▲ 13.3	▲ 12.5	▲ 12.1	▲ 12.3	▲ 13.1	▲ 10.7	▲ 10.6	▲ 14.3	▲ 3.7
神奈川県	▲ 16.8	▲ 17.0	▲ 21.4	▲ 14.4	▲ 14.5	▲ 12.7	▲ 10.8	▲ 14.7	▲ 11.6	▲ 12.8	▲ 17.1	▲ 4.3
新潟県	▲ 16.0	▲ 17.1	▲ 25.7	▲ 21.8	▲ 23.7	▲ 23.7	▲ 24.8	▲ 19.4	▲ 19.8	▲ 25.0	▲ 28.5	▲ 3.5
山梨県	▲ 17.8	▲ 24.3	▲ 21.8	▲ 23.5	▲ 20.9	▲ 14.2	▲ 18.1	▲ 14.6	▲ 20.1	▲ 20.9	▲ 18.9	2.0
長野県	▲ 17.7	▲ 18.2	▲ 23.4	▲ 20.3	▲ 21.6	▲ 20.1	▲ 20.6	▲ 22.6	▲ 20.6	▲ 17.9	▲ 24.4	▲ 6.5
静岡県	▲ 14.3	▲ 14.8	▲ 23.4	▲ 17.3	▲ 18.7	▲ 17.3	▲ 21.2	▲ 13.1	▲ 10.7	▲ 15.3	▲ 15.5	▲ 0.2
中 部	▲ 11.6	▲ 10.7	▲ 23.1	▲ 18.3	▲ 19.9	▲ 17.4	▲ 17.7	▲ 16.1	▲ 14.5	▲ 19.6	▲ 17.2	2.4
富山県	▲ 8.8	▲ 12.0	▲ 14.9	▲ 12.2	▲ 15.0	▲ 11.6	▲ 11.3	▲ 17.2	▲ 16.0	▲ 15.0	▲ 8.4	6.6
石川県	▲ 5.8	▲ 3.8	▲ 30.1	▲ 17.8	▲ 19.4	▲ 11.9	▲ 11.7	▲ 14.1	▲ 10.2	▲ 15.9	▲ 16.9	▲ 1.0
岐阜県	▲ 14.8	▲ 9.1	▲ 25.0	▲ 21.3	▲ 22.8	▲ 19.2	▲ 20.6	▲ 19.7	▲ 18.5	▲ 22.9	▲ 23.8	▲ 0.9
愛知県	▲ 12.0	▲ 10.5	▲ 18.3	▲ 15.8	▲ 17.0	▲ 14.6	▲ 14.1	▲ 11.7	▲ 9.6	▲ 14.8	▲ 12.4	2.4
三重県	▲ 14.1	▲ 15.1	▲ 26.8	▲ 24.8	▲ 26.4	▲ 26.2	▲ 24.3	▲ 20.6	▲ 19.8	▲ 27.4	▲ 20.9	6.5
近 畿	▲ 12.9	▲ 8.0	▲ 22.0	▲ 15.5	▲ 18.2	▲ 17.3	▲ 17.3	▲ 15.2	▲ 15.2	▲ 16.5	▲ 18.1	▲ 1.6
福井県	▲ 9.9	▲ 8.9	▲ 17.4	▲ 12.5	▲ 16.0	▲ 17.7	▲ 14.8	▲ 13.4	▲ 13.5	▲ 17.5	▲ 12.0	5.5
滋賀県	▲ 10.4	▲ 1.0	▲ 10.5	▲ 17.5	▲ 18.7	▲ 17.4	▲ 15.8	▲ 15.0	▲ 16.4	▲ 15.5	▲ 13.2	2.3
京都府	▲ 16.6	▲ 7.4	▲ 16.5	▲ 16.6	▲ 19.3	▲ 22.1	▲ 21.5	▲ 14.0	▲ 15.6	▲ 20.5	▲ 15.2	5.3
大阪府	▲ 12.2	▲ 6.8	▲ 23.5	▲ 14.7	▲ 18.2	▲ 17.1	▲ 17.3	▲ 15.2	▲ 15.9	▲ 19.4	▲ 19.6	▲ 0.2
兵庫県	▲ 10.4	▲ 11.9	▲ 21.6	▲ 14.0	▲ 15.5	▲ 10.4	▲ 10.3	▲ 11.7	▲ 9.6	▲ 12.8	▲ 13.9	▲ 1.1
奈良県	▲ 16.9	▲ 12.3	▲ 24.9	▲ 14.6	▲ 22.6	▲ 23.4	▲ 19.6	▲ 16.3	▲ 18.7	▲ 19.4	▲ 23.8	▲ 4.4
和歌山県	▲ 17.4	▲ 12.0	▲ 30.4	▲ 19.1	▲ 19.6	▲ 23.5	▲ 17.6	▲ 22.6	▲ 20.0	▲ 16.3	▲ 22.0	▲ 5.7
中 国	▲ 16.3	▲ 15.8	▲ 23.8	▲ 21.2	▲ 22.6	▲ 20.2	▲ 18.0	▲ 16.4	▲ 17.1	▲ 19.3	▲ 19.9	▲ 0.6
鳥取県	▲ 15.1	▲ 12.7	▲ 26.8	▲ 16.5	▲ 25.7	▲ 23.5	▲ 16.9	▲ 13.9	▲ 16.2	▲ 17.8	▲ 13.0	4.8
島根県	▲ 3.8	▲ 6.3	▲ 23.8	▲ 19.3	▲ 22.8	▲ 19.5	▲ 16.3	▲ 10.6	▲ 22.0	▲ 14.2	▲ 20.9	▲ 6.7
岡山県	▲ 26.5	▲ 24.0	▲ 22.9	▲ 23.0	▲ 20.0	▲ 18.4	▲ 18.7	▲ 18.1	▲ 17.9	▲ 21.1	▲ 25.0	▲ 3.9
広島県	▲ 17.7	▲ 15.2	▲ 22.9	▲ 22.4	▲ 20.6	▲ 20.5	▲ 17.6	▲ 14.8	▲ 9.8	▲ 20.5	▲ 16.0	4.5
山口県	▲ 17.6	▲ 19.0	▲ 24.4	▲ 21.6	▲ 24.5	▲ 20.3	▲ 20.1	▲ 20.7	▲ 20.5	▲ 21.5	▲ 22.7	▲ 1.2
四 国	▲ 16.6	▲ 11.9	▲ 27.0	▲ 20.6	▲ 21.4	▲ 19.2	▲ 18.2	▲ 18.0	▲ 19.4	▲ 18.5	▲ 20.2	▲ 1.7
徳島県	▲ 10.8	▲ 9.9	▲ 25.4	▲ 18.4	▲ 19.5	▲ 14.2	▲ 15.5	▲ 13.8	▲ 17.5	▲ 15.5	▲ 14.9	0.6
香川県	▲ 17.4	▲ 16.1	▲ 28.3	▲ 16.7	▲ 22.7	▲ 23.0	▲ 21.8	▲ 17.5	▲ 16.7	▲ 24.6	▲ 20.9	3.7
愛媛県	▲ 22.6	▲ 14.4	▲ 28.4	▲ 23.5	▲ 23.1	▲ 23.4	▲ 20.2	▲ 23.8	▲ 21.4	▲ 21.9	▲ 27.2	▲ 5.3
高知県	▲ 11.6	▲ 10.2	▲ 24.0	▲ 21.5	▲ 17.6	▲ 18.7	▲ 12.1	▲ 12.3	▲ 20.2	▲ 15.4	▲ 12.4	3.0
九州・沖縄	▲ 14.1	▲ 8.9	▲ 23.1	▲ 19.6	▲ 19.4	▲ 19.1	▲ 17.0	▲ 11.8	▲ 11.5	▲ 14.8	▲ 19.9	▲ 5.1
福岡県	▲ 16.8	▲ 11.6	▲ 22.0	▲ 21.0	▲ 19.0	▲ 20.1	▲ 20.4	▲ 16.4	▲ 14.0	▲ 15.3	▲ 16.9	▲ 1.6
佐賀県	▲ 13.0	▲ 10.3	▲ 31.2	▲ 25.6	▲ 27.2	▲ 26.7	▲ 19.1	▲ 14.6	▲ 19.3	▲ 14.0	▲ 20.1	▲ 6.1
長崎県	▲ 18.5	▲ 11.0	▲ 25.9	▲ 21.7	▲ 23.6	▲ 21.7	▲ 19.6	▲ 14.8	▲ 11.9	▲ 17.7	▲ 22.9	▲ 5.2
熊本県	▲ 15.2	▲ 6.2	▲ 17.1	▲ 18.8	▲ 21.4	▲ 19.6	▲ 14.7	▲ 8.2	▲ 5.0	▲ 16.5	▲ 28.6	▲ 12.1
大分県	▲ 12.5	▲ 15.0	▲ 30.8	▲ 25.8	▲ 26.5	▲ 26.1	▲ 22.3	▲ 20.9	▲ 21.3	▲ 25.0	▲ 29.6	▲ 4.6
宮崎県	▲ 16.3	▲ 11.6	▲ 24.3	▲ 20.1	▲ 17.6	▲ 22.6	▲ 13.0	▲ 9.8	▲ 10.0	▲ 11.9	▲ 17.3	▲ 5.4
鹿児島県	▲ 13.7	▲ 10.4	▲ 22.9	▲ 21.7	▲ 20.4	▲ 19.4	▲ 13.8	▲ 11.0	▲ 12.2	▲ 20.5	▲ 21.2	▲ 0.7
沖縄県	▲ 6.0	1.4	▲ 2.1	0.8	0.3	▲ 0.3	0.3	7.4	6.0	▲ 1.8	0.2	2.0

14. 業況判断DI(都道府県別)

(2) 製造業

前期比(季節調整値)

都道府県	2013年	2014年				2015年				2016年		前期差
	10-12月	1-3月	4-6月	7-9月	10-12月	1-3月	4-6月	7-9月	10-12月	1-3月	4-6月	
全 国	▲ 6.9	▲ 4.7	▲ 18.1	▲ 11.8	▲ 14.5	▲ 14.4	▲ 15.2	▲ 12.7	▲ 13.1	▲ 16.8	▲ 16.9	▲ 0.1
北海道	▲ 4.5	▲ 7.6	▲ 5.8	▲ 12.1	▲ 11.7	▲ 7.8	▲ 8.4	▲ 10.8	▲ 13.7	▲ 23.5	▲ 9.6	13.9
道南・道央	1.2	▲ 4.3	▲ 3.9	▲ 7.7	▲ 9.8	▲ 8.0	▲ 6.5	▲ 8.4	▲ 10.7	▲ 24.6	▲ 9.8	14.8
道北・オホーツク	▲ 7.5	▲ 14.8	▲ 12.5	▲ 14.0	▲ 13.6	4.5	▲ 9.3	▲ 20.4	▲ 20.2	▲ 18.0	▲ 13.8	4.2
十勝・釧路・根室	▲ 26.5	▲ 8.2	▲ 6.6	▲ 33.1	▲ 19.4	▲ 20.6	▲ 16.2	▲ 13.2	▲ 16.4	▲ 20.9	▲ 4.9	16.0
東 北	▲ 8.5	▲ 6.9	▲ 26.1	▲ 9.5	▲ 16.6	▲ 16.6	▲ 17.3	▲ 19.2	▲ 18.8	▲ 19.6	▲ 15.6	4.0
青森県	▲ 15.7	▲ 7.3	▲ 34.5	▲ 17.4	▲ 36.3	▲ 27.1	▲ 17.3	▲ 20.9	▲ 6.0	▲ 37.4	▲ 15.4	22.0
岩手県	0.3	7.1	▲ 11.9	0.5	▲ 1.3	▲ 10.6	▲ 8.7	▲ 8.7	▲ 23.3	▲ 15.2	▲ 5.5	9.7
宮城県	▲ 19.2	▲ 18.2	▲ 31.1	▲ 0.2	▲ 13.8	▲ 17.1	▲ 25.4	▲ 24.6	▲ 24.8	▲ 23.0	▲ 22.3	0.7
秋田県	▲ 12.0	▲ 16.9	▲ 24.8	▲ 21.1	▲ 18.3	▲ 17.0	▲ 16.6	▲ 17.0	▲ 22.9	▲ 11.2	▲ 9.9	1.3
山形県	▲ 2.9	10.4	▲ 23.4	▲ 16.9	▲ 18.1	▲ 12.0	▲ 9.4	▲ 15.6	▲ 17.9	▲ 23.6	▲ 22.0	1.6
福島県	▲ 7.9	▲ 14.5	▲ 28.4	▲ 5.1	▲ 18.5	▲ 18.4	▲ 21.3	▲ 31.0	▲ 18.3	▲ 14.7	▲ 14.0	0.7
関 東	▲ 8.2	▲ 6.1	▲ 14.8	▲ 9.9	▲ 11.1	▲ 13.0	▲ 15.8	▲ 12.7	▲ 12.6	▲ 17.6	▲ 21.1	▲ 3.5
茨城県	▲ 12.2	▲ 4.4	▲ 6.8	▲ 9.6	▲ 7.0	▲ 14.0	▲ 7.2	▲ 4.9	▲ 17.4	▲ 12.4	▲ 23.6	▲ 11.2
栃木県	▲ 8.3	▲ 7.9	▲ 12.4	▲ 7.3	▲ 2.9	▲ 10.9	▲ 18.7	▲ 20.0	▲ 9.4	▲ 17.7	▲ 7.4	10.3
群馬県	▲ 11.5	▲ 6.0	▲ 16.1	▲ 6.4	▲ 13.4	▲ 12.9	▲ 18.4	▲ 9.9	▲ 10.7	▲ 16.5	▲ 23.7	▲ 7.2
埼玉県	▲ 4.6	▲ 7.8	▲ 15.9	▲ 2.8	▲ 21.6	▲ 16.0	▲ 13.5	▲ 10.1	▲ 3.6	▲ 19.6	▲ 26.7	▲ 7.1
千葉県	▲ 0.5	▲ 5.0	▲ 3.7	▲ 16.4	▲ 15.6	▲ 8.7	▲ 21.8	▲ 0.8	▲ 14.7	▲ 2.1	▲ 15.1	▲ 13.0
東京都	▲ 7.5	▲ 2.2	▲ 13.3	▲ 6.3	▲ 8.0	▲ 15.5	▲ 14.6	▲ 16.0	▲ 14.3	▲ 22.9	▲ 18.7	4.2
神奈川県	▲ 8.3	▲ 11.0	▲ 10.9	▲ 18.5	0.8	▲ 5.4	▲ 5.2	▲ 8.3	▲ 16.5	▲ 19.5	▲ 23.4	▲ 3.9
新潟県	▲ 9.9	▲ 0.6	▲ 24.8	▲ 8.7	▲ 10.1	▲ 14.0	▲ 21.1	▲ 14.5	▲ 12.5	▲ 18.5	▲ 27.4	▲ 8.9
山梨県	▲ 1.6	▲ 8.1	▲ 15.8	▲ 11.8	▲ 12.5	▲ 7.9	▲ 10.6	▲ 7.2	▲ 15.7	▲ 22.4	▲ 17.4	5.0
長野県	▲ 11.2	▲ 13.3	▲ 12.3	▲ 13.3	▲ 13.2	▲ 8.1	▲ 22.4	▲ 31.6	▲ 17.2	▲ 18.6	▲ 35.8	▲ 17.2
静岡県	▲ 7.4	▲ 4.2	▲ 20.9	▲ 13.8	▲ 15.4	▲ 17.3	▲ 20.8	▲ 10.0	▲ 7.1	▲ 13.0	▲ 7.9	5.1
中 部	▲ 3.5	▲ 2.1	▲ 19.6	▲ 11.0	▲ 14.7	▲ 15.0	▲ 15.5	▲ 15.1	▲ 14.4	▲ 16.0	▲ 15.1	0.9
富山県	3.9	0.0	▲ 7.6	▲ 8.0	▲ 10.8	▲ 11.1	▲ 11.8	▲ 18.8	▲ 23.1	▲ 7.9	▲ 6.5	1.4
石川県	2.5	▲ 1.7	▲ 21.0	7.2	▲ 1.3	▲ 15.1	▲ 4.3	▲ 4.2	▲ 9.7	▲ 14.9	▲ 18.8	▲ 3.9
岐阜県	▲ 6.6	7.3	▲ 18.4	▲ 8.8	▲ 15.2	▲ 12.1	▲ 20.5	▲ 15.4	▲ 11.9	▲ 20.7	▲ 17.4	3.3
愛知県	▲ 8.7	▲ 8.5	▲ 18.7	▲ 13.4	▲ 16.0	▲ 14.4	▲ 11.5	▲ 16.4	▲ 11.7	▲ 16.8	▲ 12.8	4.0
三重県	▲ 1.6	▲ 4.5	▲ 28.8	▲ 22.6	▲ 24.2	▲ 23.7	▲ 20.6	▲ 16.2	▲ 18.4	▲ 18.0	▲ 18.5	▲ 0.5
近 畿	▲ 4.7	1.9	▲ 10.8	▲ 5.9	▲ 12.1	▲ 13.5	▲ 12.9	▲ 9.4	▲ 11.9	▲ 12.9	▲ 10.5	2.4
福井県	10.1	3.3	1.2	▲ 0.8	▲ 10.9	▲ 10.5	▲ 15.0	▲ 7.6	▲ 16.6	▲ 14.1	▲ 8.0	6.1
滋賀県	▲ 17.3	10.3	0.1	▲ 7.3	▲ 7.2	▲ 15.7	▲ 19.4	▲ 10.8	▲ 19.9	▲ 9.9	▲ 4.6	5.3
京都府	▲ 5.9	1.9	▲ 12.0	▲ 14.5	▲ 14.5	▲ 25.2	▲ 23.5	5.1	▲ 11.7	▲ 22.4	▲ 7.1	15.3
大阪府	▲ 3.2	4.8	▲ 10.5	▲ 5.4	▲ 10.7	▲ 10.0	▲ 13.8	▲ 9.9	▲ 10.3	▲ 17.7	▲ 10.7	7.0
兵庫県	▲ 7.0	▲ 1.3	▲ 20.1	1.4	▲ 10.2	▲ 5.7	▲ 1.2	▲ 4.1	▲ 5.8	▲ 10.1	▲ 16.4	▲ 6.3
奈良県	▲ 9.2	▲ 3.3	▲ 12.6	▲ 3.9	▲ 20.7	▲ 20.6	▲ 12.4	▲ 22.8	▲ 15.8	▲ 5.4	▲ 6.8	▲ 1.4
和歌山県	▲ 3.6	▲ 4.9	▲ 11.1	▲ 9.4	▲ 12.9	▲ 18.7	▲ 7.5	▲ 12.7	▲ 14.7	▲ 8.9	▲ 15.3	▲ 6.4
中 国	▲ 7.1	▲ 9.2	▲ 14.4	▲ 14.8	▲ 15.7	▲ 10.6	▲ 8.2	▲ 11.3	▲ 11.1	▲ 15.3	▲ 19.9	▲ 4.6
鳥取県	▲ 3.5	▲ 8.3	▲ 11.5	▲ 15.2	▲ 13.7	▲ 17.5	▲ 7.4	▲ 5.1	▲ 5.7	▲ 6.8	▲ 8.0	▲ 1.2
島根県	8.8	1.8	▲ 19.5	▲ 7.6	▲ 13.5	▲ 2.8	5.5	▲ 2.7	▲ 11.4	▲ 13.0	▲ 20.1	▲ 7.1
岡山県	▲ 14.0	▲ 15.6	▲ 10.0	▲ 15.8	▲ 13.6	▲ 10.2	▲ 9.3	▲ 13.0	▲ 15.1	▲ 17.6	▲ 33.1	▲ 15.5
広島県	▲ 2.2	1.3	▲ 9.4	▲ 15.9	▲ 14.9	▲ 13.3	▲ 8.2	▲ 15.8	▲ 1.9	▲ 11.4	▲ 14.8	▲ 3.4
山口県	▲ 18.8	▲ 22.1	▲ 23.3	▲ 18.9	▲ 20.5	▲ 7.7	▲ 17.1	▲ 17.2	▲ 19.8	▲ 22.5	▲ 22.6	▲ 0.1
四 国	▲ 11.5	▲ 4.0	▲ 30.1	▲ 21.4	▲ 24.9	▲ 21.5	▲ 19.7	▲ 19.4	▲ 21.2	▲ 19.2	▲ 16.9	2.3
徳島県	▲ 5.8	▲ 0.2	▲ 38.9	▲ 21.1	▲ 30.5	▲ 21.7	▲ 21.9	▲ 20.8	▲ 21.6	▲ 15.6	▲ 21.8	▲ 6.2
香川県	▲ 5.3	▲ 0.3	▲ 18.7	▲ 4.3	▲ 24.5	▲ 29.4	▲ 21.9	▲ 18.1	▲ 16.0	▲ 23.4	▲ 18.2	5.2
愛媛県	▲ 21.0	▲ 22.9	▲ 33.1	▲ 32.5	▲ 26.2	▲ 23.3	▲ 20.8	▲ 20.8	▲ 20.7	▲ 25.5	▲ 18.3	7.2
高知県	▲ 11.3	11.1	▲ 28.2	▲ 23.4	▲ 10.7	▲ 14.5	▲ 10.4	▲ 13.6	▲ 26.4	▲ 14.2	▲ 5.2	9.0
九州・沖縄	▲ 9.5	▲ 7.9	▲ 20.3	▲ 19.0	▲ 19.3	▲ 16.7	▲ 15.3	▲ 9.0	▲ 9.4	▲ 15.4	▲ 14.5	0.9
福岡県	▲ 21.5	▲ 14.2	▲ 25.6	▲ 21.4	▲ 14.2	▲ 14.4	▲ 24.7	▲ 14.3	▲ 9.4	▲ 15.4	▲ 8.6	6.8
佐賀県	1.9	▲ 8.0	▲ 23.2	▲ 24.8	▲ 31.5	▲ 22.8	▲ 10.9	▲ 8.7	▲ 21.1	▲ 6.7	▲ 21.7	▲ 15.0
長崎県	▲ 13.1	▲ 4.3	▲ 21.4	▲ 20.2	▲ 29.1	▲ 27.5	▲ 13.2	▲ 8.6	▲ 14.6	▲ 22.2	▲ 11.6	10.6
熊本県	▲ 8.3	▲ 6.4	▲ 11.0	▲ 14.0	▲ 17.4	▲ 12.1	▲ 12.1	▲ 7.8	▲ 4.6	▲ 16.0	▲ 24.9	▲ 8.9
大分県	▲ 11.3	▲ 3.2	▲ 39.9	▲ 25.2	▲ 30.5	▲ 23.0	▲ 20.4	▲ 17.1	▲ 15.0	▲ 33.5	▲ 26.7	6.8
宮崎県	▲ 9.7	3.2	▲ 12.2	▲ 19.2	▲ 13.5	▲ 22.6	▲ 11.9	▲ 4.7	▲ 5.8	▲ 10.5	▲ 22.6	▲ 12.1
鹿児島県	▲ 4.5	▲ 6.5	▲ 13.6	▲ 17.2	▲ 14.8	▲ 20.3	▲ 16.7	▲ 11.1	▲ 13.5	▲ 23.1	▲ 13.6	9.5
沖縄県	▲ 11.8	▲ 17.0	▲ 13.5	▲ 5.9	▲ 11.6	9.4	▲ 5.8	5.0	10.9	7.4	4.0	▲ 3.4

## 14. 業況判断DI(都道府県別)

### (3) 非製造業

前期比(季節調整値)

都道府県	2013年	2014年				2015年				2016年		前期差
	10-12月	1-3月	4-6月	7-9月	10-12月	1-3月	4-6月	7-9月	10-12月	1-3月	4-6月	
全 国	▲ 16.0	▲ 15.5	▲ 24.5	▲ 20.3	▲ 21.0	▲ 19.7	▲ 19.2	▲ 16.3	▲ 16.0	▲ 18.8	▲ 20.4	▲ 1.6
北海道	▲ 13.6	▲ 15.1	▲ 20.6	▲ 18.6	▲ 18.8	▲ 18.9	▲ 20.4	▲ 17.3	▲ 19.2	▲ 23.4	▲ 19.0	4.4
道南・道央	▲ 11.9	▲ 18.0	▲ 18.4	▲ 17.3	▲ 17.9	▲ 16.7	▲ 20.6	▲ 19.1	▲ 21.1	▲ 25.9	▲ 23.5	2.4
道北・オホーツク	▲ 14.3	▲ 7.9	▲ 18.0	▲ 14.4	▲ 18.6	▲ 20.6	▲ 14.1	▲ 20.2	▲ 18.7	▲ 20.3	▲ 13.7	6.6
十勝・釧路・根室	▲ 17.4	▲ 10.6	▲ 32.6	▲ 25.3	▲ 21.5	▲ 20.5	▲ 30.1	▲ 8.9	▲ 12.7	▲ 15.3	▲ 14.9	0.4
東 北	▲ 16.0	▲ 18.3	▲ 25.4	▲ 23.6	▲ 24.8	▲ 23.1	▲ 22.7	▲ 18.8	▲ 21.1	▲ 22.9	▲ 22.8	0.1
青森県	▲ 17.4	▲ 13.8	▲ 23.5	▲ 30.0	▲ 20.5	▲ 25.6	▲ 20.1	▲ 22.0	▲ 27.1	▲ 28.6	▲ 19.1	9.5
岩手県	▲ 17.2	▲ 23.3	▲ 25.7	▲ 23.2	▲ 22.5	▲ 20.2	▲ 22.2	▲ 20.2	▲ 22.6	▲ 17.3	▲ 20.6	▲ 3.3
宮城県	▲ 17.8	▲ 19.6	▲ 22.7	▲ 27.6	▲ 29.0	▲ 25.2	▲ 22.5	▲ 14.4	▲ 19.4	▲ 14.9	▲ 21.8	▲ 6.9
秋田県	▲ 15.7	▲ 16.7	▲ 34.4	▲ 26.0	▲ 27.8	▲ 32.6	▲ 28.4	▲ 22.6	▲ 26.7	▲ 24.0	▲ 30.7	▲ 6.7
山形県	▲ 14.7	▲ 17.5	▲ 18.6	▲ 12.4	▲ 24.4	▲ 12.8	▲ 23.3	▲ 17.0	▲ 16.3	▲ 20.9	▲ 17.2	3.7
福島県	▲ 16.2	▲ 17.9	▲ 25.4	▲ 23.4	▲ 25.5	▲ 19.9	▲ 19.7	▲ 16.1	▲ 17.3	▲ 27.4	▲ 26.4	1.0
関 東	▲ 16.7	▲ 18.5	▲ 22.5	▲ 20.0	▲ 20.8	▲ 17.3	▲ 18.6	▲ 16.8	▲ 15.5	▲ 16.4	▲ 19.2	▲ 2.8
茨城県	▲ 20.4	▲ 19.6	▲ 22.8	▲ 23.1	▲ 20.7	▲ 19.0	▲ 19.7	▲ 13.1	▲ 19.0	▲ 19.5	▲ 21.7	▲ 2.2
栃木県	▲ 20.5	▲ 20.0	▲ 24.7	▲ 24.4	▲ 24.4	▲ 19.9	▲ 15.2	▲ 19.5	▲ 16.3	▲ 21.9	▲ 23.2	▲ 1.3
群馬県	▲ 14.2	▲ 18.0	▲ 18.3	▲ 17.2	▲ 23.3	▲ 16.8	▲ 20.6	▲ 17.0	▲ 17.2	▲ 16.6	▲ 19.8	▲ 3.2
埼玉県	▲ 14.9	▲ 13.0	▲ 16.4	▲ 12.8	▲ 13.2	▲ 10.0	▲ 13.7	▲ 14.2	▲ 13.3	▲ 17.8	▲ 16.8	1.0
千葉県	▲ 15.4	▲ 20.6	▲ 17.5	▲ 20.6	▲ 23.1	▲ 17.2	▲ 20.8	▲ 16.3	▲ 12.2	▲ 14.3	▲ 11.8	2.5
東京都	▲ 9.7	▲ 13.0	▲ 18.2	▲ 15.6	▲ 13.9	▲ 11.4	▲ 10.9	▲ 12.6	▲ 9.9	▲ 7.7	▲ 12.6	▲ 4.9
神奈川県	▲ 18.4	▲ 18.6	▲ 24.7	▲ 13.3	▲ 17.8	▲ 14.5	▲ 12.9	▲ 16.2	▲ 9.7	▲ 11.1	▲ 16.0	▲ 4.9
新潟県	▲ 18.3	▲ 22.4	▲ 27.0	▲ 27.3	▲ 29.4	▲ 26.8	▲ 27.1	▲ 21.7	▲ 22.9	▲ 26.5	▲ 30.5	▲ 4.0
山梨県	▲ 23.5	▲ 30.3	▲ 23.5	▲ 28.4	▲ 24.0	▲ 16.4	▲ 20.8	▲ 18.1	▲ 22.0	▲ 20.2	▲ 19.3	0.9
長野県	▲ 19.5	▲ 19.6	▲ 26.5	▲ 22.3	▲ 23.7	▲ 23.3	▲ 20.0	▲ 20.3	▲ 21.5	▲ 17.7	▲ 21.1	▲ 3.4
静岡県	▲ 17.2	▲ 19.2	▲ 24.5	▲ 18.8	▲ 20.2	▲ 17.3	▲ 21.5	▲ 14.5	▲ 12.2	▲ 16.4	▲ 18.7	▲ 2.3
中 部	▲ 14.6	▲ 14.3	▲ 23.6	▲ 20.8	▲ 22.0	▲ 18.6	▲ 17.6	▲ 16.5	▲ 14.7	▲ 21.3	▲ 17.1	4.2
富山県	▲ 13.7	▲ 16.7	▲ 18.8	▲ 13.8	▲ 16.5	▲ 11.7	▲ 11.5	▲ 16.5	▲ 12.9	▲ 17.8	▲ 9.2	8.6
石川県	▲ 7.4	▲ 6.4	▲ 32.4	▲ 23.1	▲ 23.7	▲ 13.5	▲ 13.5	▲ 15.3	▲ 9.7	▲ 18.8	▲ 16.2	2.6
岐阜県	▲ 17.9	▲ 14.9	▲ 26.4	▲ 25.5	▲ 25.5	▲ 22.2	▲ 19.9	▲ 21.1	▲ 20.8	▲ 24.3	▲ 26.0	▲ 1.7
愛知県	▲ 13.2	▲ 11.5	▲ 17.8	▲ 17.1	▲ 17.4	▲ 14.6	▲ 14.7	▲ 10.2	▲ 8.7	▲ 13.8	▲ 12.2	1.6
三重県	▲ 18.0	▲ 18.6	▲ 26.2	▲ 25.7	▲ 26.9	▲ 27.1	▲ 25.3	▲ 22.1	▲ 20.1	▲ 30.7	▲ 21.4	9.3
近 畿	▲ 16.0	▲ 11.8	▲ 26.2	▲ 18.9	▲ 20.5	▲ 18.8	▲ 18.9	▲ 17.3	▲ 16.4	▲ 18.0	▲ 21.0	▲ 3.0
福井県	▲ 16.7	▲ 13.5	▲ 23.3	▲ 16.5	▲ 17.9	▲ 20.1	▲ 14.7	▲ 15.2	▲ 12.5	▲ 18.6	▲ 14.2	4.4
滋賀県	▲ 8.0	▲ 6.3	▲ 13.1	▲ 20.7	▲ 22.4	▲ 19.4	▲ 14.1	▲ 15.8	▲ 15.3	▲ 18.4	▲ 16.1	2.3
京都府	▲ 21.5	▲ 11.0	▲ 19.3	▲ 16.4	▲ 21.6	▲ 20.8	▲ 21.4	▲ 20.4	▲ 17.1	▲ 19.9	▲ 19.2	0.7
大阪府	▲ 16.0	▲ 11.2	▲ 28.8	▲ 18.8	▲ 21.2	▲ 20.2	▲ 18.7	▲ 17.6	▲ 18.1	▲ 20.1	▲ 23.1	▲ 3.0
兵庫県	▲ 11.6	▲ 16.4	▲ 22.6	▲ 18.0	▲ 17.6	▲ 12.5	▲ 13.9	▲ 13.1	▲ 11.6	▲ 14.1	▲ 13.3	0.8
奈良県	▲ 20.2	▲ 16.4	▲ 27.4	▲ 20.9	▲ 23.7	▲ 24.6	▲ 20.0	▲ 15.9	▲ 20.2	▲ 25.3	▲ 28.2	▲ 2.9
和歌山県	▲ 21.4	▲ 14.2	▲ 37.9	▲ 21.2	▲ 21.3	▲ 24.8	▲ 22.6	▲ 24.9	▲ 21.4	▲ 18.5	▲ 25.2	▲ 6.7
中 国	▲ 19.4	▲ 17.7	▲ 26.7	▲ 23.4	▲ 24.9	▲ 23.1	▲ 21.0	▲ 18.2	▲ 19.1	▲ 20.5	▲ 19.8	0.7
鳥取県	▲ 19.1	▲ 13.9	▲ 32.2	▲ 17.5	▲ 29.8	▲ 25.3	▲ 19.9	▲ 17.5	▲ 19.7	▲ 21.4	▲ 14.6	6.8
島根県	▲ 7.8	▲ 9.1	▲ 24.1	▲ 22.8	▲ 25.7	▲ 24.6	▲ 21.3	▲ 13.4	▲ 25.2	▲ 15.1	▲ 20.7	▲ 5.6
岡山県	▲ 31.7	▲ 27.4	▲ 27.9	▲ 26.6	▲ 22.7	▲ 21.9	▲ 21.9	▲ 20.6	▲ 19.1	▲ 22.5	▲ 21.4	1.1
広島県	▲ 23.0	▲ 21.0	▲ 26.7	▲ 24.9	▲ 22.9	▲ 22.9	▲ 20.0	▲ 14.7	▲ 12.9	▲ 23.3	▲ 15.6	7.7
山口県	▲ 17.7	▲ 18.1	▲ 23.9	▲ 22.7	▲ 25.8	▲ 23.5	▲ 20.3	▲ 22.0	▲ 21.1	▲ 21.1	▲ 22.6	▲ 1.5
四 国	▲ 18.3	▲ 15.1	▲ 25.8	▲ 20.3	▲ 20.2	▲ 18.5	▲ 17.6	▲ 17.5	▲ 18.8	▲ 18.5	▲ 21.4	▲ 2.9
徳島県	▲ 13.9	▲ 13.0	▲ 20.1	▲ 17.3	▲ 16.4	▲ 10.3	▲ 13.1	▲ 11.4	▲ 17.1	▲ 14.3	▲ 12.1	2.2
香川県	▲ 21.7	▲ 22.2	▲ 31.2	▲ 21.9	▲ 21.9	▲ 20.8	▲ 21.2	▲ 17.9	▲ 16.7	▲ 25.1	▲ 20.8	4.3
愛媛県	▲ 22.7	▲ 11.6	▲ 27.2	▲ 20.1	▲ 21.7	▲ 23.5	▲ 20.4	▲ 24.7	▲ 21.5	▲ 20.7	▲ 29.8	▲ 9.1
高知県	▲ 11.2	▲ 16.0	▲ 22.0	▲ 23.4	▲ 19.0	▲ 19.0	▲ 11.8	▲ 14.3	▲ 17.6	▲ 14.8	▲ 15.2	▲ 0.4
九州・沖縄	▲ 15.5	▲ 9.5	▲ 23.8	▲ 19.9	▲ 19.5	▲ 20.1	▲ 17.1	▲ 12.7	▲ 12.1	▲ 14.9	▲ 21.1	▲ 6.2
福岡県	▲ 15.3	▲ 12.0	▲ 20.9	▲ 20.2	▲ 20.0	▲ 22.8	▲ 19.3	▲ 16.2	▲ 14.8	▲ 16.2	▲ 19.1	▲ 2.9
佐賀県	▲ 17.6	▲ 11.6	▲ 32.8	▲ 25.8	▲ 26.2	▲ 28.5	▲ 20.8	▲ 16.2	▲ 18.7	▲ 17.2	▲ 18.9	▲ 1.7
長崎県	▲ 20.2	▲ 13.1	▲ 26.6	▲ 22.0	▲ 22.3	▲ 20.8	▲ 20.7	▲ 16.4	▲ 11.1	▲ 17.3	▲ 25.1	▲ 7.8
熊本県	▲ 17.6	▲ 6.9	▲ 18.6	▲ 20.4	▲ 23.1	▲ 23.2	▲ 14.4	▲ 8.4	▲ 5.3	▲ 17.0	▲ 29.3	▲ 12.3
大分県	▲ 13.3	▲ 18.5	▲ 27.7	▲ 26.3	▲ 25.9	▲ 26.8	▲ 22.0	▲ 22.0	▲ 23.4	▲ 22.4	▲ 30.1	▲ 7.7
宮崎県	▲ 17.4	▲ 15.7	▲ 29.4	▲ 20.1	▲ 18.0	▲ 22.2	▲ 14.6	▲ 11.1	▲ 10.5	▲ 12.1	▲ 17.0	▲ 4.9
鹿児島県	▲ 17.0	▲ 11.9	▲ 26.3	▲ 23.6	▲ 21.5	▲ 19.2	▲ 12.8	▲ 11.3	▲ 11.1	▲ 19.6	▲ 23.4	▲ 3.8
沖縄県	▲ 5.3	8.0	0.9	3.1	2.6	▲ 2.0	1.9	8.4	3.5	▲ 3.2	▲ 1.0	2.2