

平成27年12月14日



第142回中小企業景況調査(2015年10-12月期)の結果を公表します

「中小企業景況調査」は、独立行政法人中小企業基盤整備機構が、全国の中小企業約1万9千社を対象に、商工会・商工会議所の経営指導員、中小企業団体中央会の調査員の協力を得て、四半期毎に実施している調査です。

この度、中小企業の業況判断、売上額及び経常利益等の平成27年10-12月期の実績(DI)及び平成28年1-3月期の見通し(DI)について、中小企業庁と同機構が共同で取りまとめた結果を公表します。

調査結果の詳細は別紙のとおりです。

(本発表資料のお問い合わせ先)

中小企業庁 事業環境部 企画課調査室長 伊奈
担当:山家、藤田

TEL : 03-3501-1511(内線5241)

03-3501-1764(直通)

第142回 中小企業景況調査

(2015年10-12月期)

調査機関：独立行政法人 中小企業基盤整備機構

《調査結果のポイント》

中小企業の業況は、一部業種に足踏みが見られるものの、持ち直しの動きを示している。

(1) 2015年10-12月期の全産業の業況判断DIは、▲15.1（前期差0.4ポイント増）となり、2期連続して改善した。

(2) 製造業の業況判断DIは、▲12.9（前期差▲0.1ポイント減）とわずかに悪化した。業種別に見ると、輸送用機械器具、その他の製造業、食料品など5業種で改善し、繊維工業で横ばい、化学、家具・装備品、パルプ・紙・紙加工品、窯業・土石製品、電気・情報通信機械器具・電子部品など8業種で悪化した。

（参考）調査対象企業のコメント（例）

・中国経済の影響を受けて、受注先各社一様に減速傾向にある。[電気・情報通信機械・電子部品]

(3) 非製造業の業況判断DIは、▲15.8（前期差0.6ポイント増）とやや改善した。産業別に見ると、卸売業、サービス業で改善し、建設業、小売業で悪化した。

（参考）調査対象企業のコメント（例）

・国内・海外からの観光客が増加したため食肉の消費量が増え、業績が良くなった。[卸売業]

(4) 全産業の資金繰りDIは、▲12.1（前期差0.9ポイント増）と2期連続して改善し、長期資金借入難易度DIは、▲5.1（前期差0.3ポイント増）、短期資金借入難易度DIは、▲2.3（前期差0.4ポイント増）と、いずれもやや改善した。

〈トピックス①〉

今期の原材料・商品仕入単価DI（「上昇」－「低下」、前年同期比）は、30.6（前期差▲4.7ポイント減）と2期連続して低下したが、依然として高い水準にある。

また、売上単価・客単価DI（同）は、▲10.0（前期差▲0.5ポイント減）とやや低下し、採算（経常利益）DI（同）は、▲22.3（前期差1.2ポイント増）と改善した。

（参考）調査対象企業のコメント（例）

・乳製品を中心とした原材料の逼迫、価格の上昇などの状況が続いており原価を圧迫、一部は製品価格に転嫁せざるを得ないものもある。[食料品]

〈トピックス②〉

従業員数過不足DI（「過剰」－「不足」、今期の水準）は、▲14.6（前期差▲1.7ポイント減）と2期連続して不足感が高まっている。

産業別に見ると、建設業で▲23.8（前期差▲2.5ポイント減）、製造業で▲11.6（前期差▲2.0ポイント減）、卸売業で▲8.9（前期差▲2.0ポイント減）などすべての産業で不足感が高まった。

注) DIは特に断りがない場合は前期比（季節調整値）による。

独立行政法人中小企業基盤整備機構 経営支援情報センター

担当：宮下、大竹

TEL：03-5470-1521

<http://www.smrj.go.jp/keiei/chosa/keikyo/index.html>

[調査要領]

- (1) 調査時点 平成27年11月15日時点
 (2) 調査方法 全国の商工会、商工会議所の経営指導員及び中小企業団体中央会の調査員による聴き取り
 (3) 調査対象 中小企業基本法に定義する、全国の中小企業

	調査対象企業数		有効回答企業数		有効回答率 (%)
製造業	4,631	(24.5)	4,463	(24.5)	96.4
建設業	2,407	(12.7)	2,315	(12.7)	96.2
卸売業	1,186	(6.3)	1,134	(6.2)	95.6
小売業	4,670	(24.7)	4,505	(24.7)	96.5
サービス業	6,015	(31.8)	5,816	(31.9)	96.7
合計	18,909	(100.0)	18,233	(100.0)	96.4

注：() 内は構成比 (%)

- (4) その他
- ・毎年4-6月期に、前年以前の季節調整値の入れ替えを行っている。
 - ・最新の長期時系列データは中小企業庁及び中小企業基盤整備機構のホームページで公表している。

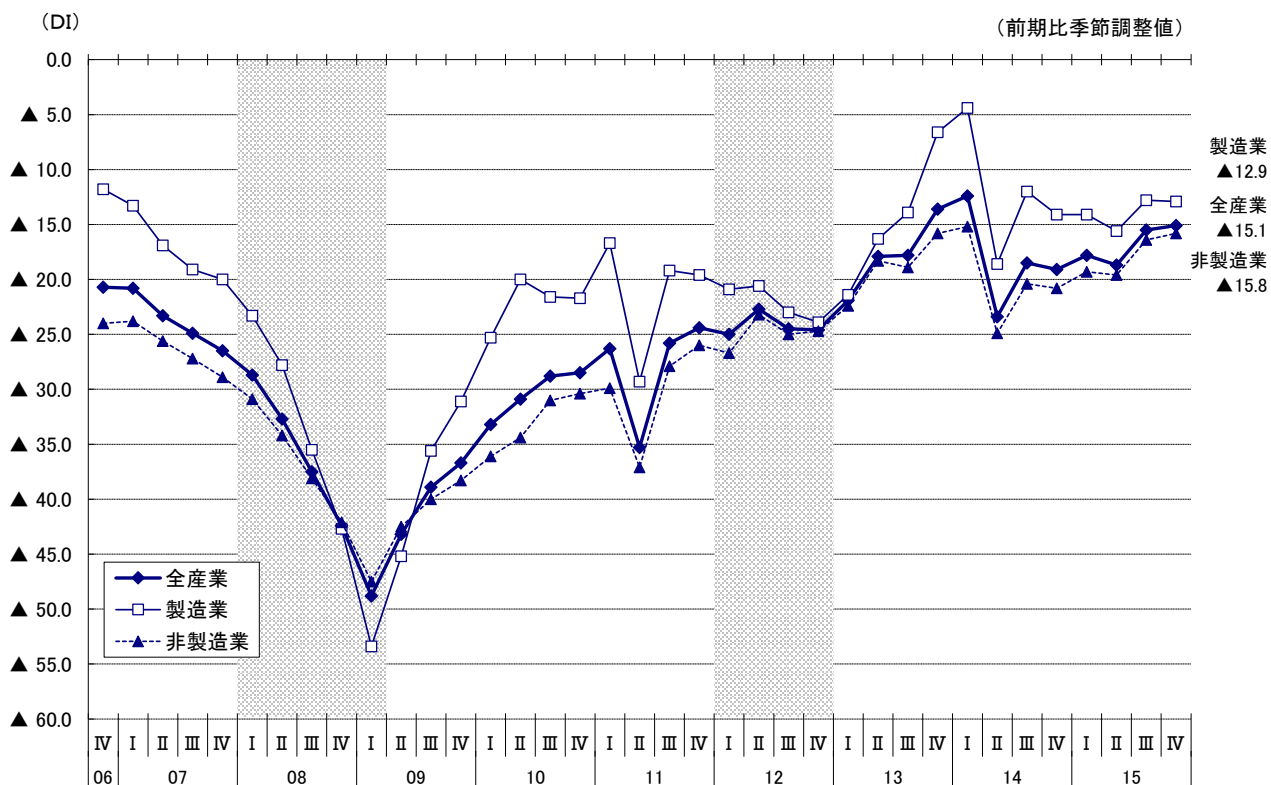
1. 業況判断DI (12ページ参照)

(1) 全産業

2015年10-12月期の全産業の業況判断DIは、(前期▲15.5→) ▲15.1 (前期差0.4ポイント増) となり、2期連続してマイナス幅が縮小した。

製造業の業況判断DIは、(前期▲12.8→) ▲12.9 (前期差▲0.1ポイント減) とわずかにマイナス幅が拡大した。非製造業の業況判断DIは、(前期▲16.4→) ▲15.8 (前期差0.6ポイント増) とマイナス幅がやや縮小した。

中小企業の業況判断DIの推移



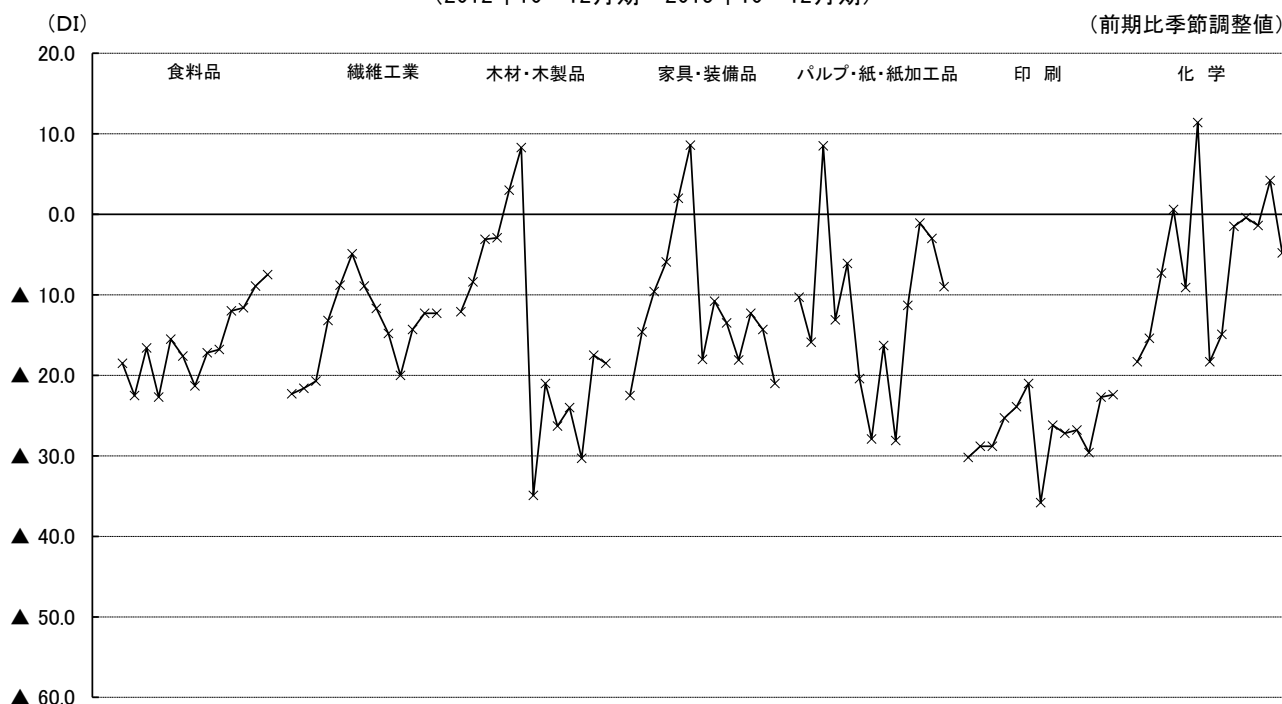
(2) 製造業

製造業の業況判断DIは、(前期▲12.8→) ▲12.9 (前期差▲0.1ポイント減) とわずかにマイナス幅が拡大した。

製造業の14業種の内訳では、輸送用機械器具で▲3.6 (前期差6.9ポイント増)、その他の製造業で▲16.9 (前期差2.3ポイント増)、食料品で▲7.5 (前期差1.4ポイント増) など5業種でマイナス幅が縮小し、繊維工業で▲12.3 (前期差0.0ポイント) と横ばいになり、化学で▲4.8 (前期差▲9.0ポイント減)、家具・装備品で▲21.0 (前期差▲6.7ポイント減)、パルプ・紙・紙加工品で▲9.0 (前期差▲6.0ポイント減)、窯業・土石製品で▲22.7 (前期差▲4.3ポイント減) など8業種でマイナス幅が拡大した。

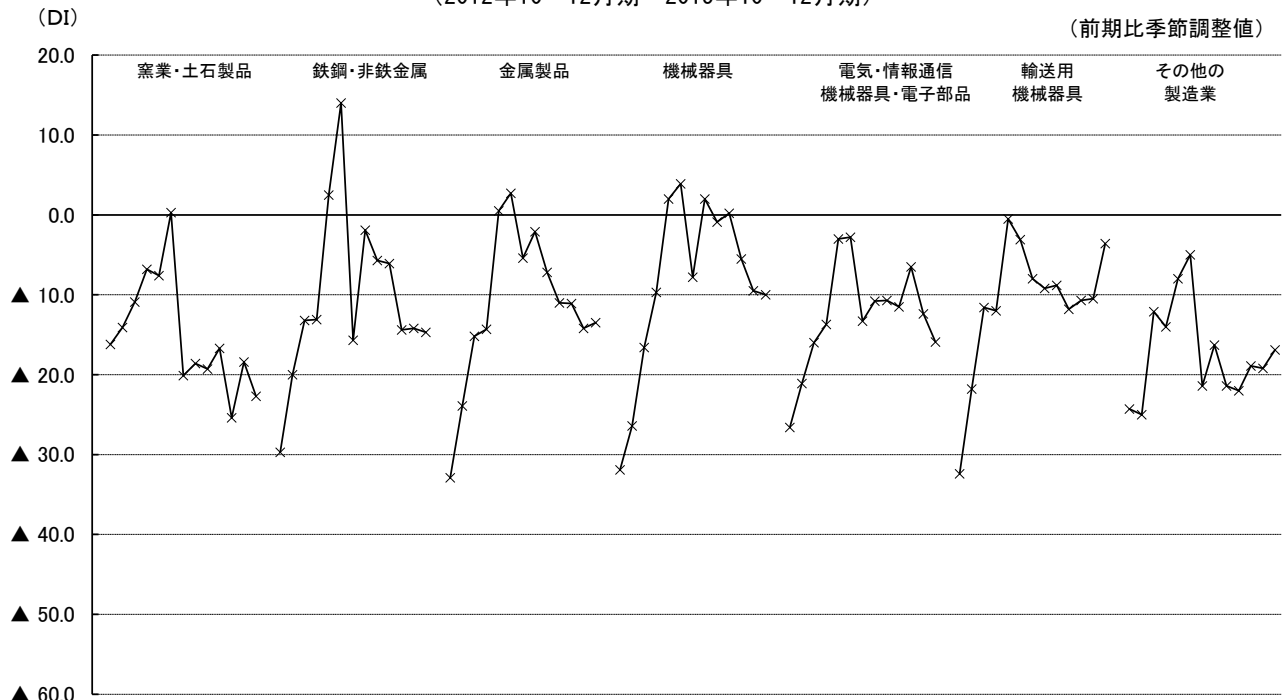
中小企業の製造業 業種別 業況判断DIの推移(1)

(2012年10-12月期~2015年10-12月期)



中小企業の製造業 業種別 業況判断DIの推移(2)

(2012年10-12月期~2015年10-12月期)



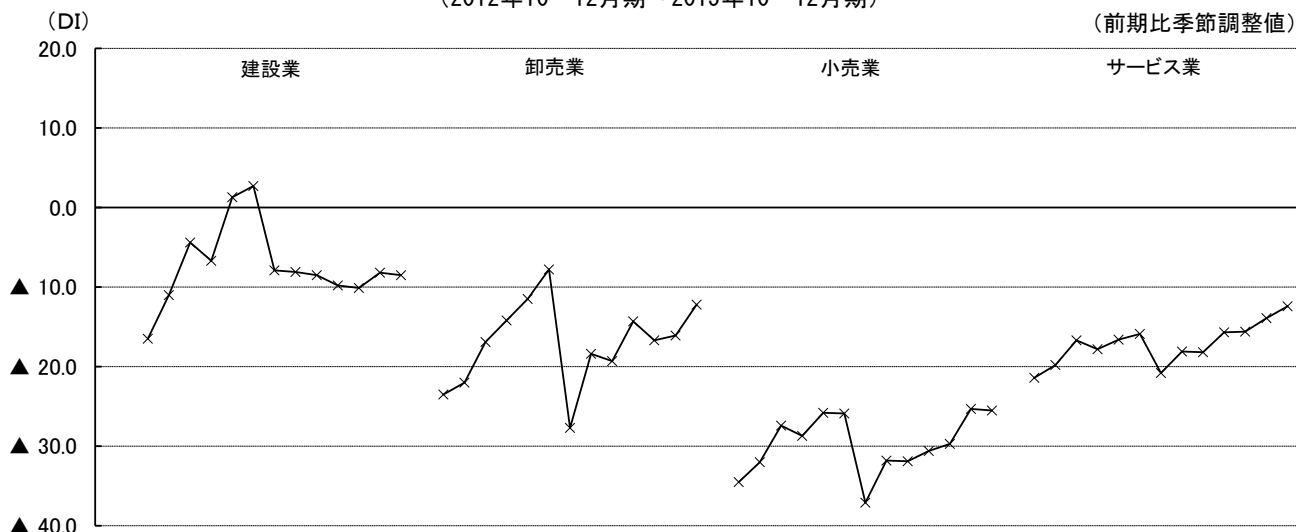
(3) 非製造業

非製造業の業況判断DIは、（前期▲16.4→）▲15.8（前期差0.6ポイント増）となり、マイナス幅がやや縮小した。

産業別に見ると、卸売業で▲12.2（前期差3.9ポイント増）、サービス業で▲12.4（前期差1.5ポイント増）とマイナス幅が縮小し、建設業で▲8.5（前期差▲0.3ポイント減）、小売業で▲25.5（前期差▲0.2ポイント減）とマイナス幅がやや拡大した。

中小企業の非製造業 産業・業種別 業況判断DIの推移

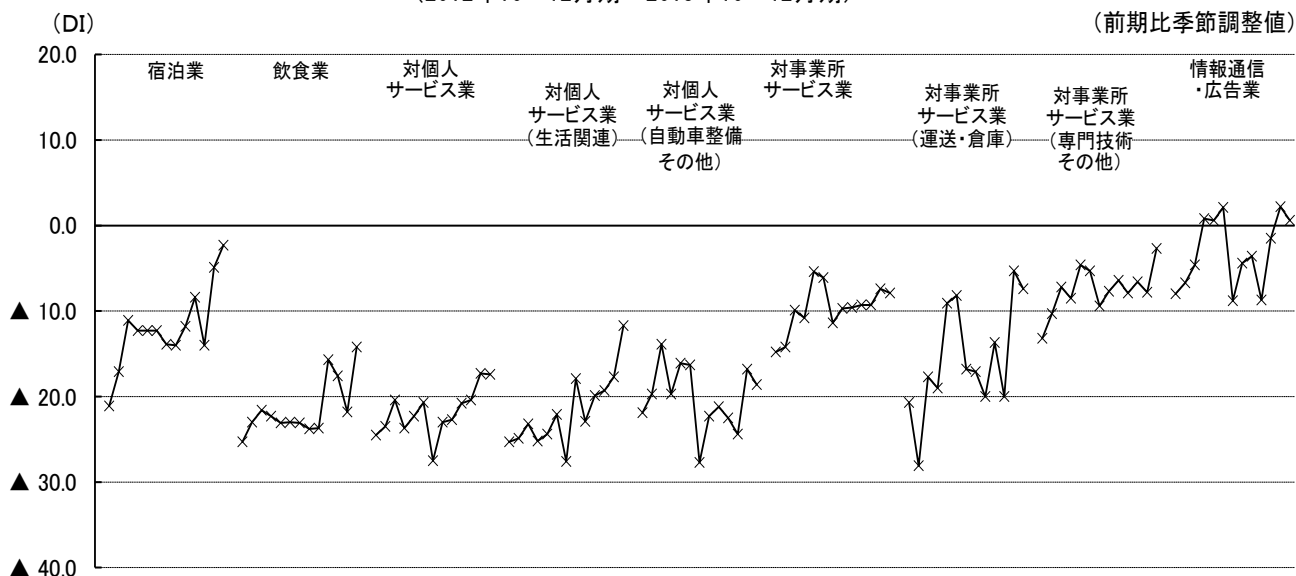
（2012年10-12月期～2015年10-12月期）



サービス業の内訳では、飲食業で▲14.2（前期差7.6ポイント増）、対個人サービス業（生活関連）で▲11.7（前期差6.0ポイント増）、対事業所サービス業（専門技術その他）で▲2.7（前期差5.1ポイント増）、宿泊業で▲2.3（前期差2.6ポイント増）と4業種でマイナス幅が縮小し、対事業所サービス業（運送・倉庫）で▲7.4（前期差▲2.1ポイント減）、対個人サービス業（自動車整備その他）で▲18.6（前期差▲1.8ポイント減）と2業種でマイナス幅が拡大し、情報通信・広告業で0.6（前期差▲1.6ポイント減）とプラス幅が縮小した。

中小企業のサービス業 業種別 業況判断DIの推移

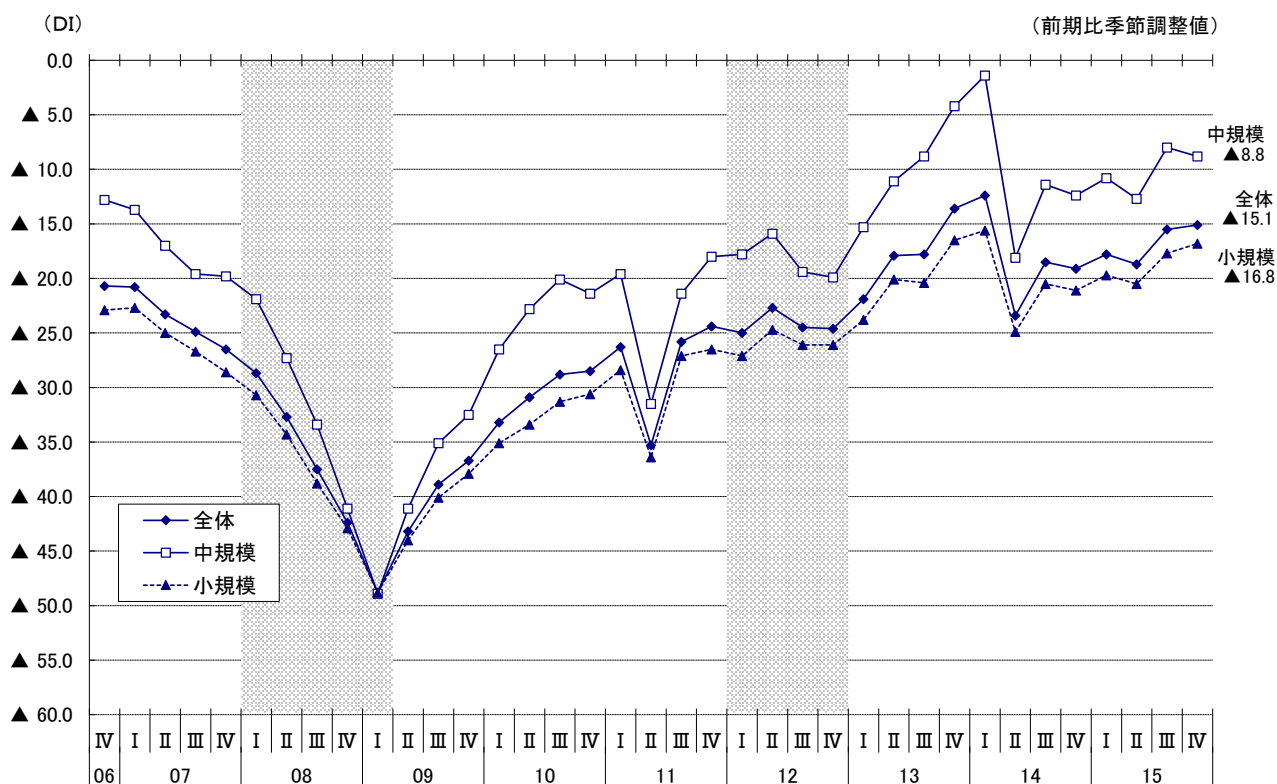
（2012年10-12月期～2015年10-12月期）



（注）「対個人サービス業（生活関連）」は、不動産業、洗濯・理容・美容・浴場業、その他の生活関連サービス業等の8業種。
 「対個人サービス業（自動車整備その他）」は、自動車整備業、機械等修理業。
 「対事業所サービス業（運送・倉庫）」は、道路旅客運送業、道路貨物運送業、倉庫業等の5業種。
 「対事業所サービス業（専門技術その他）」は、専門サービス業、技術サービス業、廃棄物処理業等の5業種。

[参考]

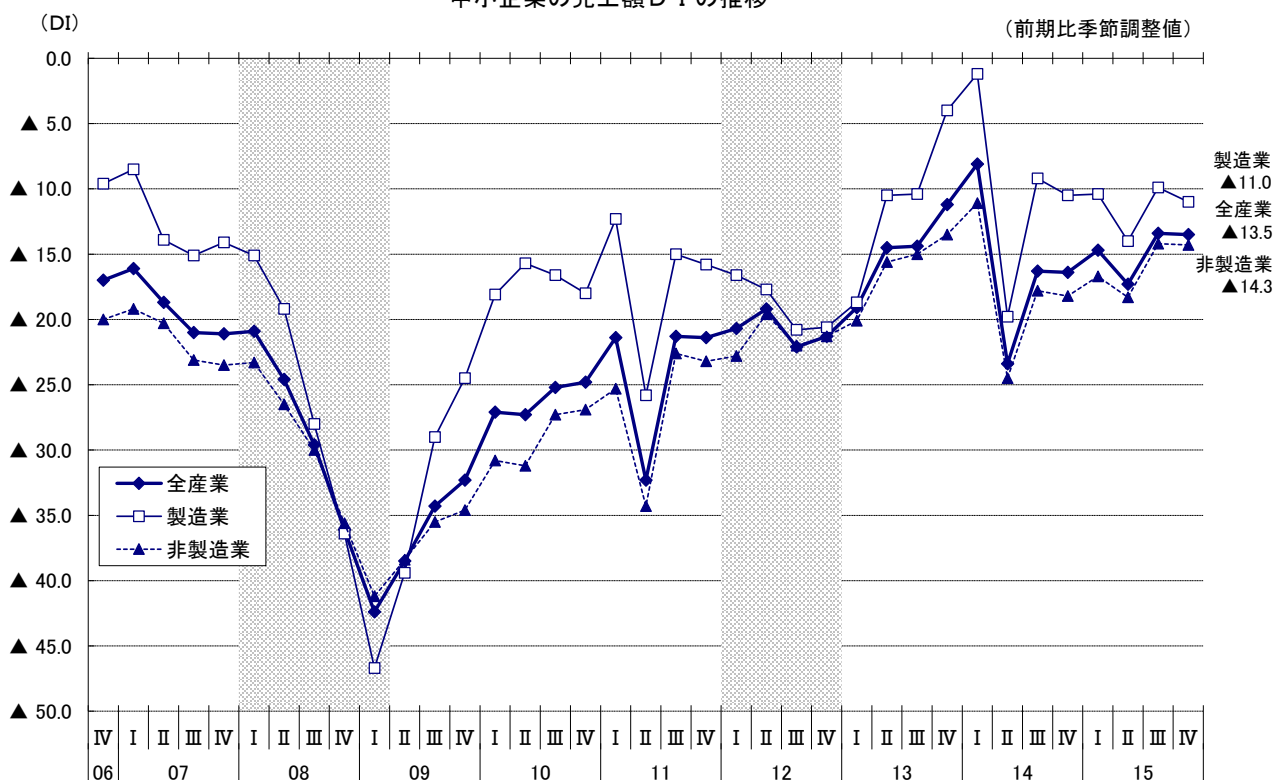
中小企業の業況判断D Iの推移[規模別]



2. 売上額D I (13ページ参照)

全産業の売上額D Iは、(前期▲13.4→) ▲13.5 (前期差▲0.1ポイント減)とわずかにマイナス幅が拡大した。産業別に見ると、製造業で(前期▲9.9→) ▲11.0 (前期差▲1.1ポイント減)、非製造業で(前期▲14.2→) ▲14.3 (前期差▲0.1ポイント減)といずれもマイナス幅が拡大した。

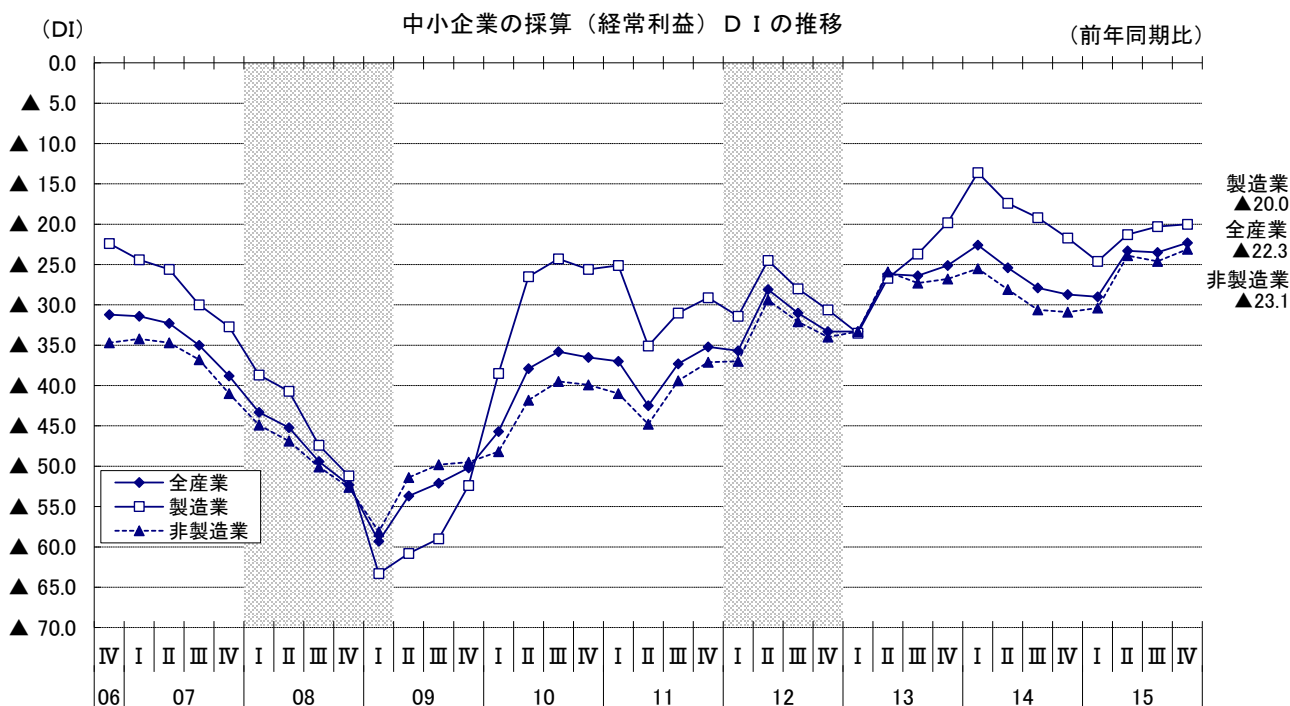
中小企業の売上額D Iの推移



3. 採算（経常利益）D I（14ページ参照）

全産業の採算（経常利益）D I（「好転」－「悪化」、前年同期比）は、（前期▲23.5→）▲22.3（前期差1.2ポイント増）とマイナス幅が縮小した。

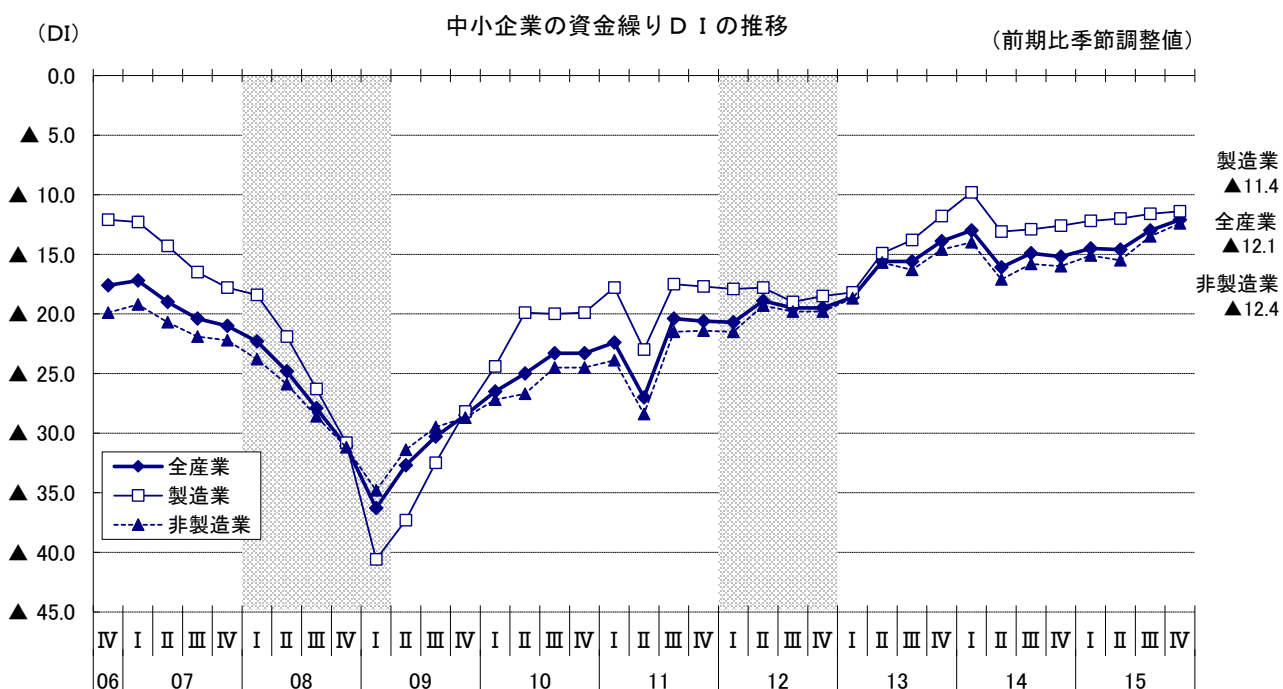
産業別に見ると、製造業で（前期▲20.3→）▲20.0（前期差0.3ポイント増）、非製造業で（前期▲24.6→）▲23.1（前期差1.5ポイント増）といずれもマイナス幅が縮小した。



4. 資金繰りD I（14ページ参照）

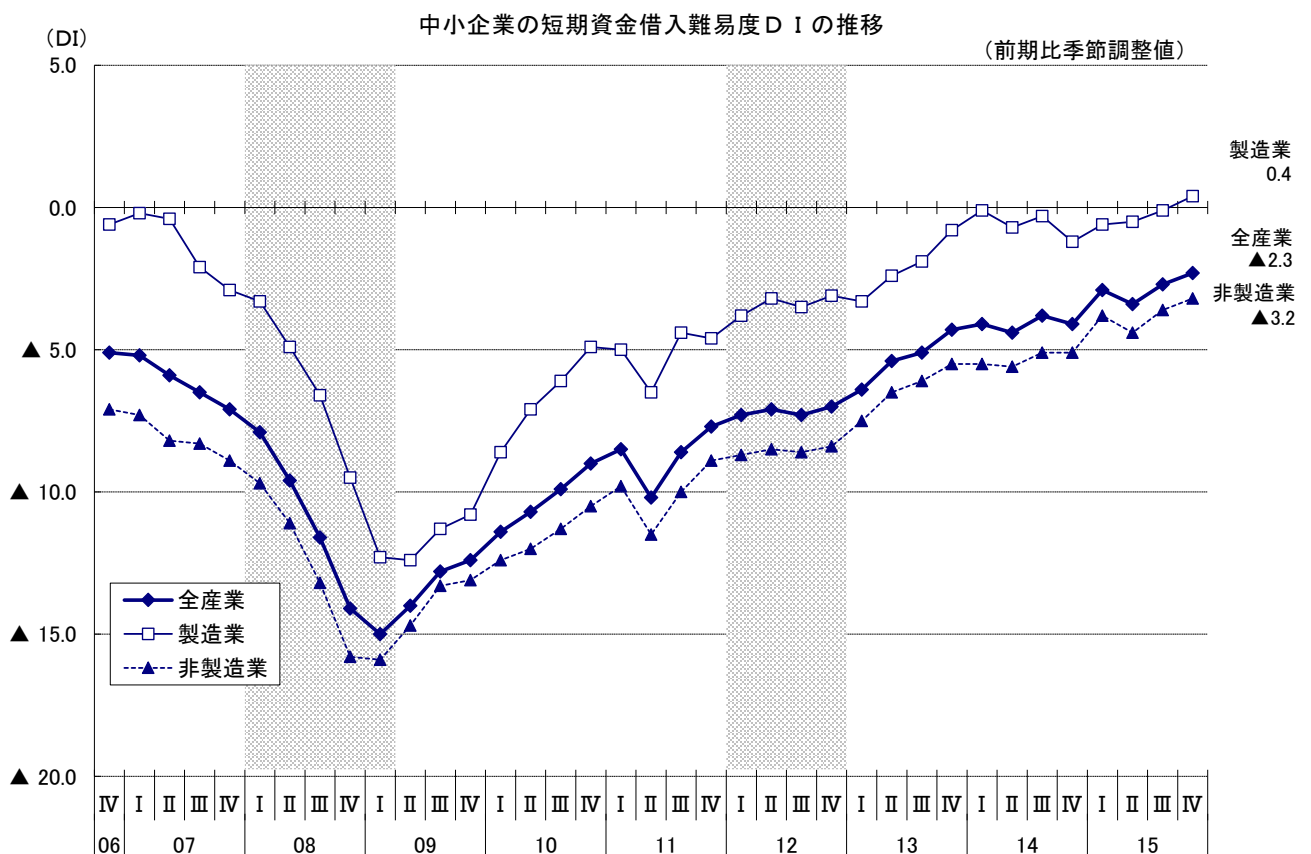
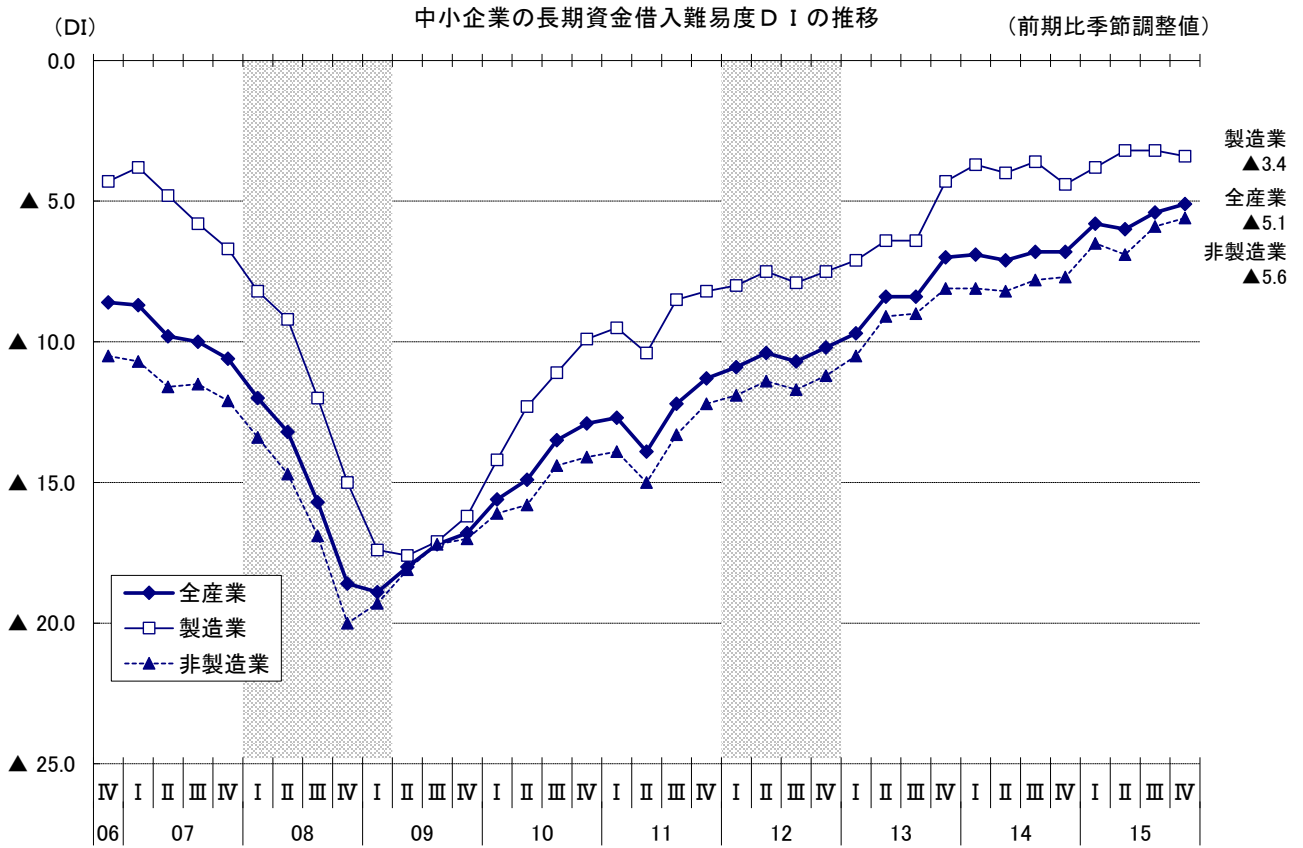
全産業の資金繰りD Iは、（前期▲13.0→）▲12.1（前期差0.9ポイント増）とややマイナス幅が縮小した。

産業別に見ると、製造業で（前期▲11.6→）▲11.4（前期差0.2ポイント増）、非製造業で（前期▲13.5→）▲12.4（前期差1.1ポイント増）といずれもマイナス幅が縮小した。



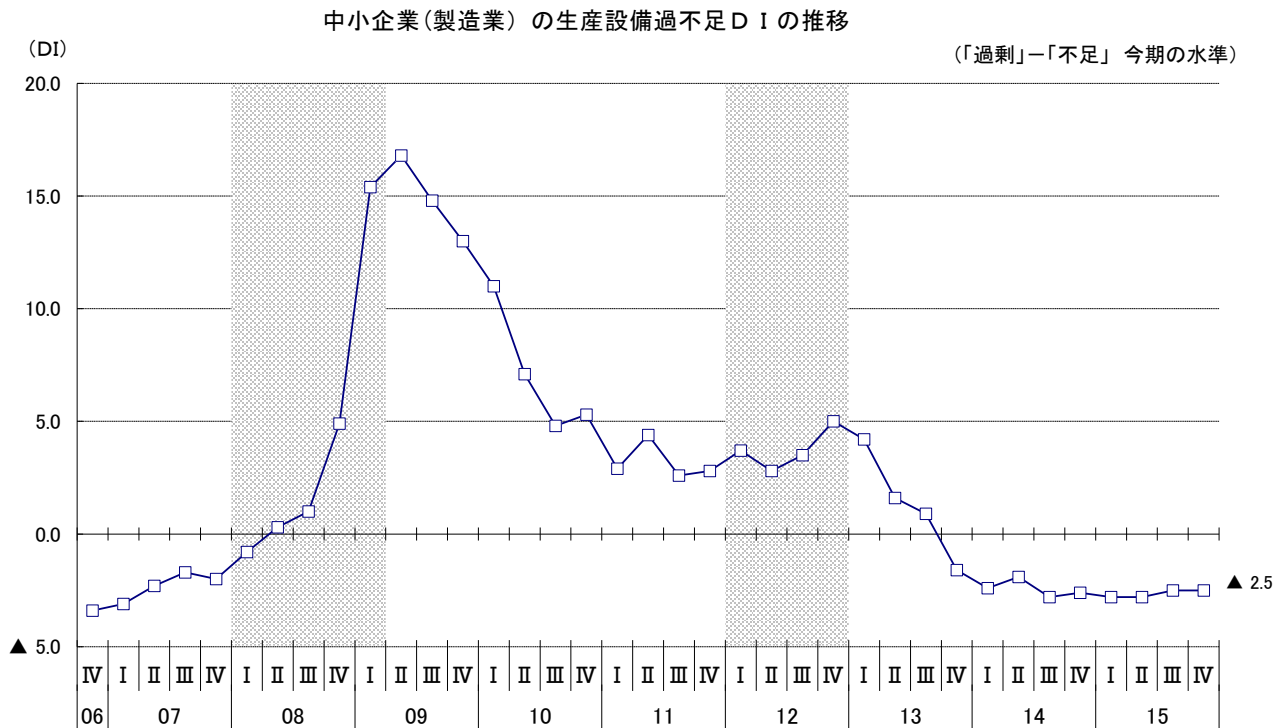
5. 借入難易度D I (14ページ参照)

全産業の長期資金借入難易度D Iは、(前期▲5.4→) ▲5.1(前期差0.3ポイント増)、全産業の短期資金借入難易度D Iは、(前期▲2.7→) ▲2.3(前期差0.4ポイント増)といずれもマイナス幅がやや縮小した。



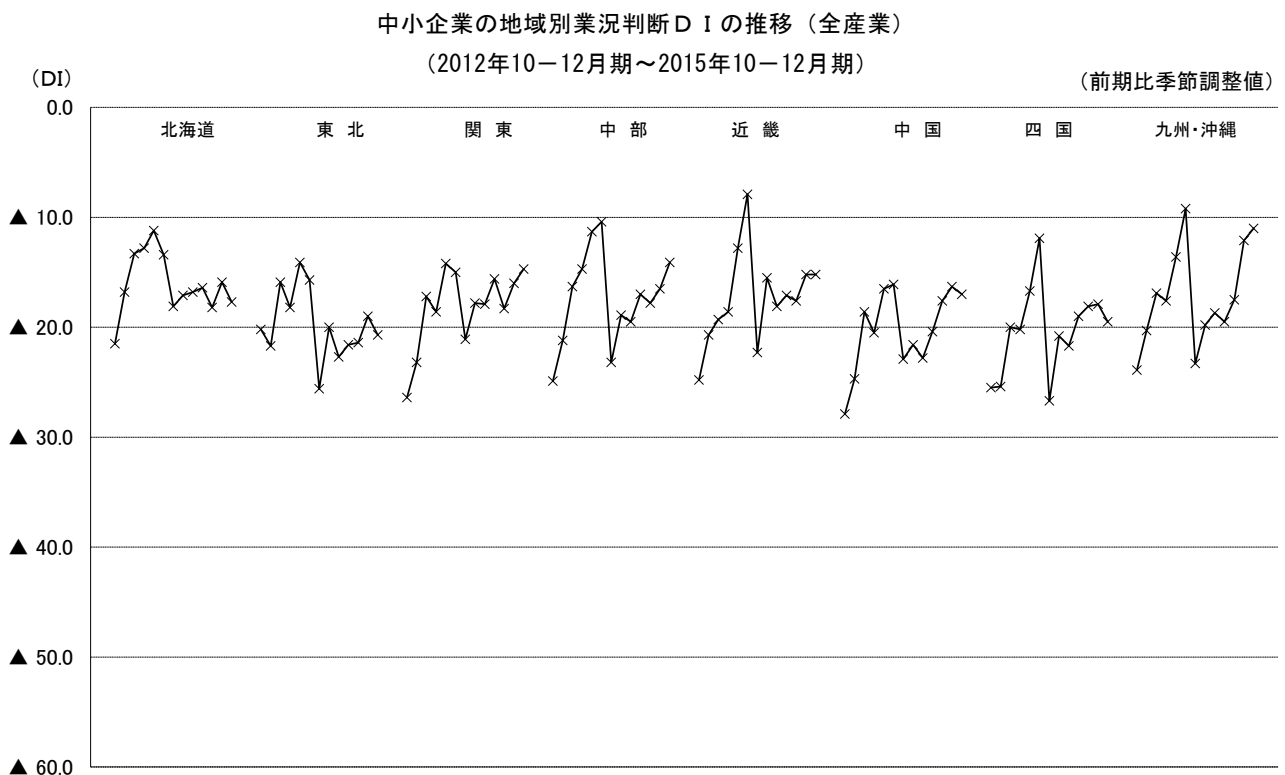
6. 生産設備過不足D I (15ページ参照)

製造業の生産設備過不足D I（「過剰」－「不足」、今期の水準）は、（前期▲2.5→）▲2.5（前期差0.0ポイント）と横ばいとなった。13年10－12月期より9期連続して不足超となっている。



7. 地域別業況判断D I (16～19ページ参照)

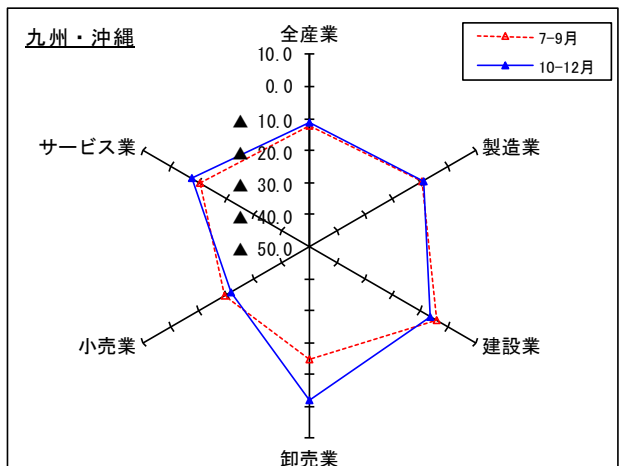
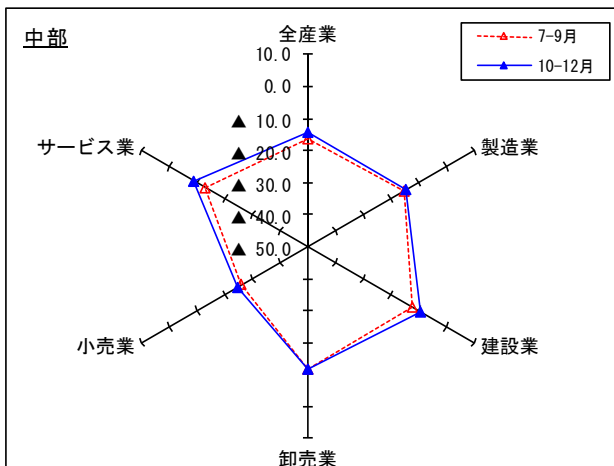
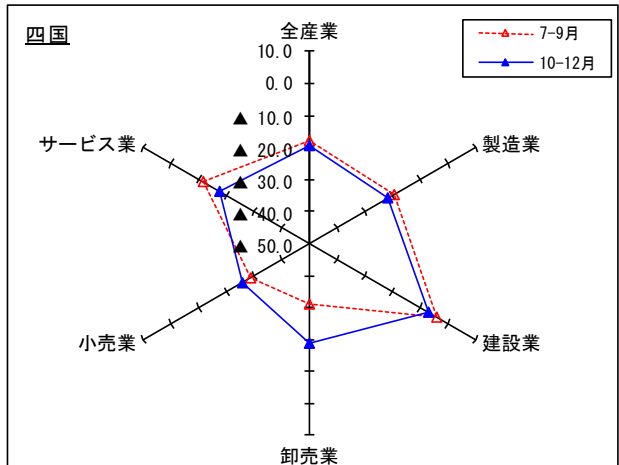
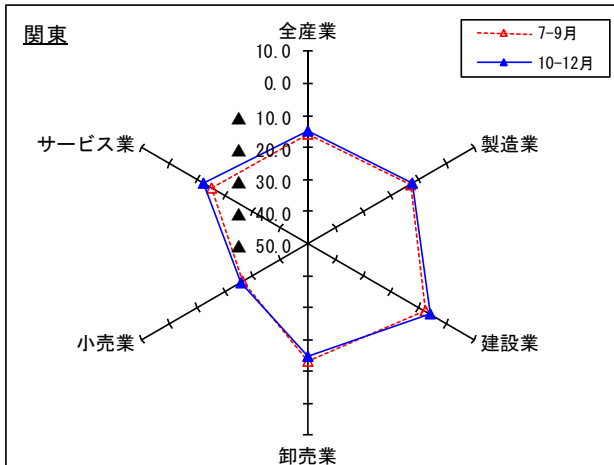
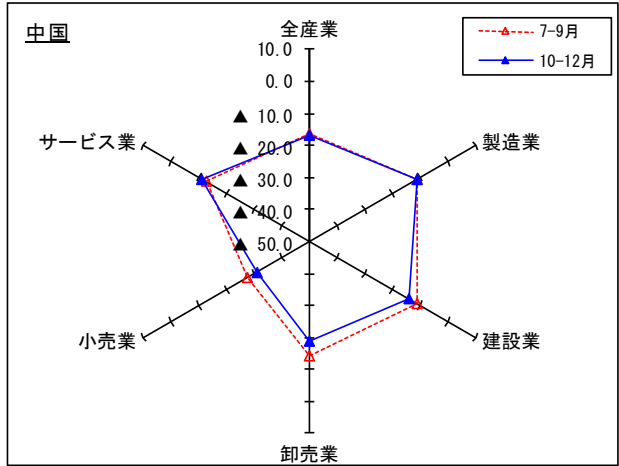
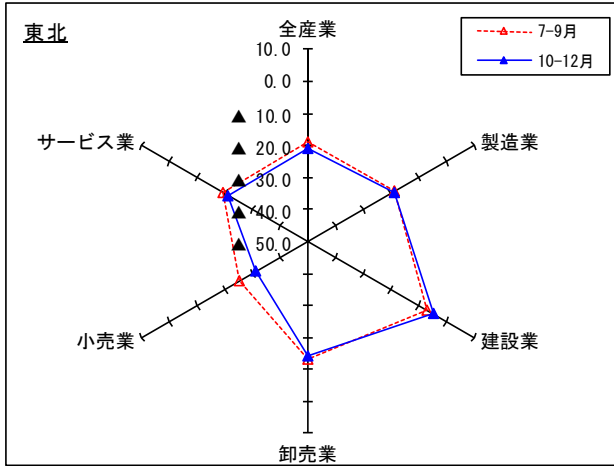
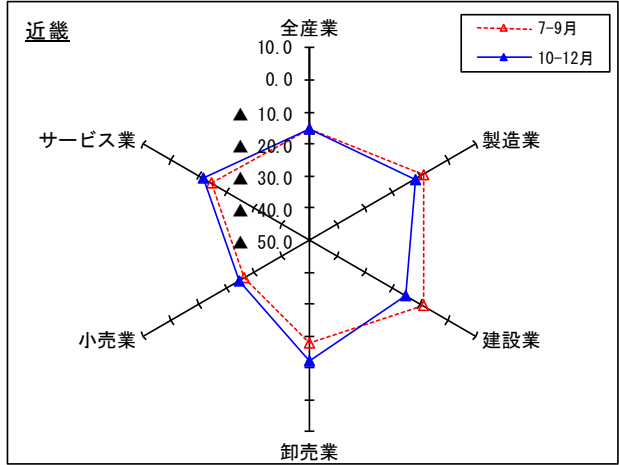
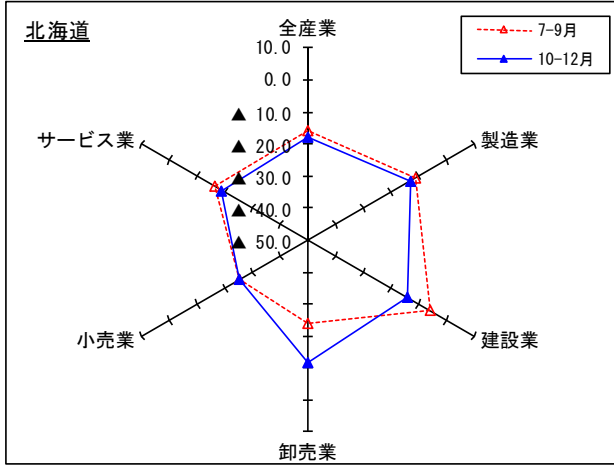
地域別の業況判断D I（全産業）は、中部、関東、九州・沖縄でマイナス幅が縮小し、近畿で横ばいとなり、北海道、東北、四国、中国でマイナス幅が拡大した。



(注)1. 地域区分は、各経済産業局管内の都道府県により区分している。

2. 関東には、新潟、長野、山梨、静岡の各県、中部には、石川、富山の各県、近畿には、福井県を含む。九州・沖縄は、九州各県と沖縄県の合計。

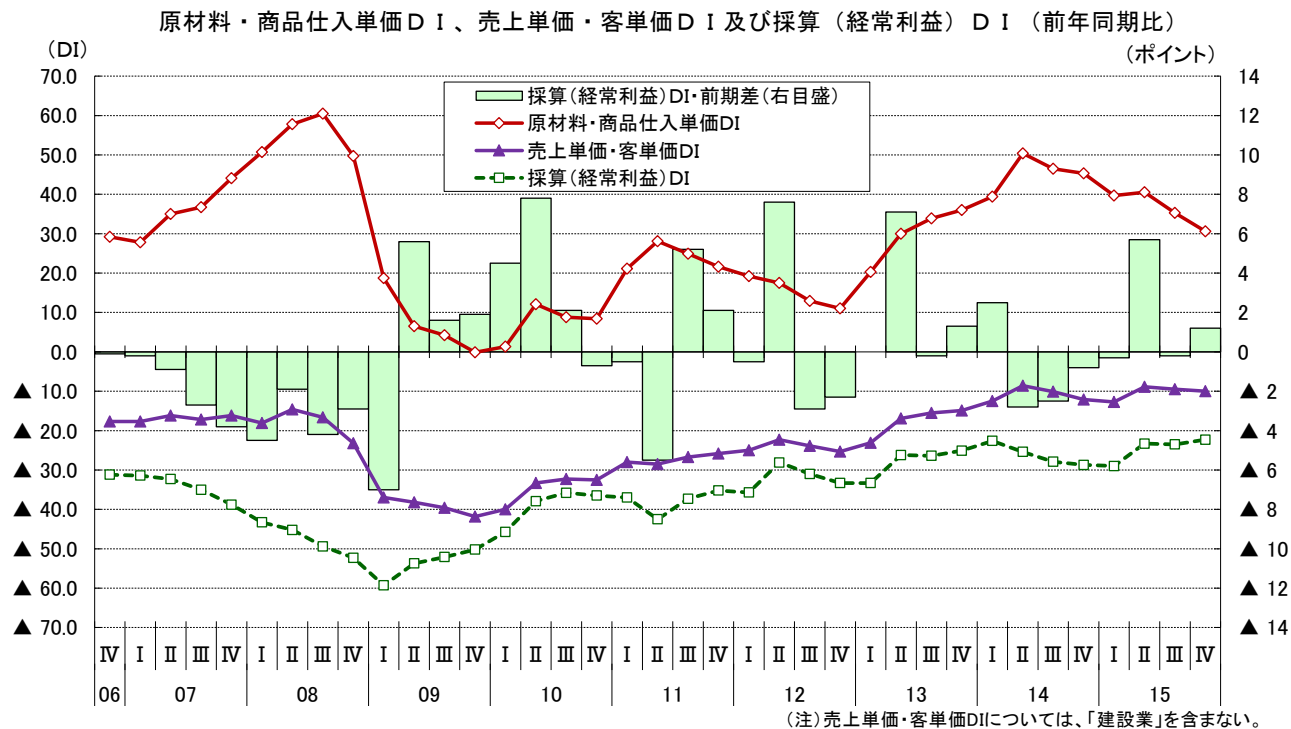
各地域における産業別の動向（業況判断DI・前期比季節調整値）



<トピックス①> 原材料・商品仕入単価、売上単価と採算（経常利益）の各DIの動きについて

今期の原材料・商品仕入単価DI（「上昇」－「低下」、前年同期比）は、（前期35.3→）30.6（前期差▲4.7ポイント減）とプラス幅が縮小したが、依然として高い水準にある。

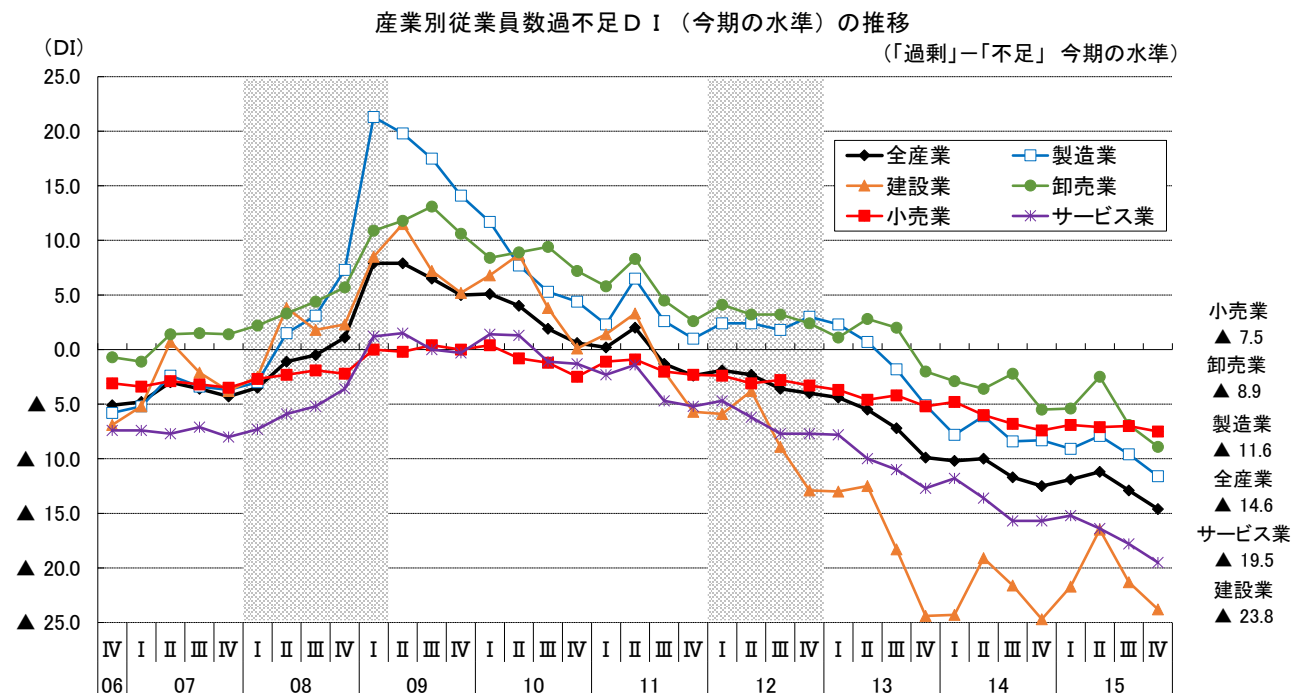
また、売上単価・客単価DI（同）は、（前期▲9.5→）▲10.0（前期差▲0.5ポイント減）とややマイナス幅が拡大し、採算（経常利益）DI（同）は、（前期▲23.5→）▲22.3（前期差1.2ポイント増）とマイナス幅が縮小した。



<トピックス②> 従業員数過不足DI（今期の水準）の推移について

従業員数過不足DI（「過剰」－「不足」、今期の水準）は、（前期▲12.9→）▲14.6（前期差▲1.7ポイント減）と2期連続してマイナス幅が拡大し、不足感が高まっている。

産業別に見ると、建設業で（前期▲21.3→）▲23.8（前期差▲2.5ポイント減）、製造業で（前期▲9.6→）▲11.6（前期差▲2.0ポイント減）、卸売業で（前期▲6.9→）▲8.9（前期差▲2.0ポイント減）などすべての産業でマイナス幅が拡大した。



[調査対象企業のコメント]

- ・ 今年の春から来期冬の予約、問合せが多数寄せられ、海外（主に東アジア）からの集客が好調。しかし、販売単価が低く、人材不足と設備のキャパシティから受入れは上限に近く、去年と状況は同じと予想。[対個人サービス業 北海道]
- ・ 原発に関する風評被害がおさまりつつある一方、雇用助成金も来年3月で切れる。早く震災前の状態に戻したいというあせりの気持ちが大きい。[小売業 宮城]
- ・ 大手メーカーより12月から3ヶ月間の製作中止の連絡を受けました。輸出向けの機械の生産調整との事で、自社には一割程の減産になりそうです。下請け部門での最も不安な要素です。[機械器具 山形]
- ・ 水害をまともに受けてしまい、工場が洪水で操業できる状態ではなく、2ヶ月間は片付けでした。やっと仕事が始められるようになった。[繊維工業 茨城]
- ・ マイナンバー制度の実施により労力面・設備面や人件費等の増加が見込まれるが、それを得意先に負担を転嫁する事が出来ずに業況の悪化が予想される。[対事業所サービス業 群馬]
- ・ 材料の単価や人件費等も上昇で経費がかかり、なかなか経常利益が出ない現状です。引合いは安定していますが、契約となると厳しい数字となります。[家具・装備品 神奈川]
- ・ 国内の売上は改善基調が維持されている。乳製品を中心とした原材料の逼迫、価格の上昇などの状況が続いており原価を圧迫、一部は製品価格に転嫁せざるを得ないものもある。原油価格の下落による燃料コスト減は好材料。[食料品 山梨]
- ・ 新幹線開業以来、堅調に実績を残していると思うが、人的確保難が一方では発生しており、苦慮している。新幹線開業後、2年目が正念場となりそうである。[宿泊業 石川]
- ・ 来年度以降も景気の上向き傾向は続く予想されていることから、若手の人員募集を進めているが、大手企業も同様に募集枠を増やしているため、人材の確保が困難になっている。[輸送用機械器具 愛知]
- ・ 外国人観光客が前半は大変多かったがここ最近落ち着いたせいか、だいぶ少なくなった。これからの外国人観光客の取り込みに力を入れたい。[飲食店 京都]
- ・ 原油価格の安定により、原材料価格は年末まで安定していると考えられる。一方で関西電力の値上げ、人件費の増加により経費が上昇している。また受注の引合いが年末時期であるにもかかわらず低調である。[化学 兵庫]
- ・ 円安傾向が続き輸入建材の仕入単価の上昇があり、利益率に若干影響がある。業界全体として技術者の確保難と杭打ちの偽装等による工事への影響も懸念される。[建設業 和歌山]
- ・ システム開発需要は、一時期と比較して下降となっている。しかし、マイナンバーに関する需要見込みがあり、今期より来期には需要がアップする可能性があるが、人材が都会に流れ求人しても応募が全くない。[情報通信・広告業 鳥取]
- ・ 秋の行楽シーズンとシルバーウィークの影響で今期は売上が伸びました。又、プレミアム商品券の利用も活発でありました。この地域での人を呼び込むイベントが沢山あれば、立ち寄りのきっかけが増えると思います。[小売業 広島]
- ・ 自社生産を増加させるため先の時代に合った設備投資を考えている。外注先の加工賃の上昇や原材料の上昇に対応していくためにも計画していきたい。結果的に利益を上げていくためにも必要なことである。[食料品 徳島]
- ・ 年末を控えた割には例年と比較して、やや低調な動きと思われる。定期品は動いているがスポット品の引合いが少ないように思われる。[パルプ・紙・紙加工品 愛媛]
- ・ 中国経済の影響を受けて、受注先各社一様に減速傾向にある。上期ベースで30～40%の上期比受注減の様相である。[電気・情報通信機械・電子部品 福岡]
- ・ 公共工事の予算減に伴う需要の停滞が続く中、原材料価格の上昇や生産設備の老朽化への不安など負のスパイラルともいえる業界全体の低迷が続いている。その結果、従業員及び技術者の高齢化が今後、表面化していく。[窯業・土石製品 大分]
- ・ バス等の料金上昇により旅行計画が厳しくなっています。又、外国人客によりホテルの確保も難しくなっています。[対個人サービス業 鹿児島]
- ・ 国内・海外からの観光客が増加したため食肉の消費量が増え、業績が良くなったと思います。[卸売業 沖縄]

主要DI時系列表

1. 業況判断DI（「好転」-「悪化」 前期比季節調整値）

1-(1) 全産業

産 業	2014年			2015年			前期差	2016年 1-3月見通し	今期と の差	
	4-6月	7-9月	10-12月	1-3月	4-6月	7-9月				10-12月
全産業	▲ 23.4	▲ 18.5	▲ 19.1	▲ 17.8	▲ 18.7	▲ 15.5	▲ 15.1	0.4	▲ 9.9	5.2
中規模	▲ 18.1	▲ 11.4	▲ 12.4	▲ 10.8	▲ 12.7	▲ 8.0	▲ 8.8	▲ 0.8	▲ 1.6	7.2
小規模	▲ 24.9	▲ 20.5	▲ 21.1	▲ 19.7	▲ 20.5	▲ 17.7	▲ 16.8	0.9	▲ 12.1	4.7
製造業	▲ 18.6	▲ 12.0	▲ 14.1	▲ 14.1	▲ 15.6	▲ 12.8	▲ 12.9	▲ 0.1	▲ 4.6	8.3
非製造業	▲ 24.9	▲ 20.4	▲ 20.8	▲ 19.3	▲ 19.6	▲ 16.4	▲ 15.8	0.6	▲ 11.6	4.2

1-(2) 製造業

業 種	2014年			2015年			前期差	2016年 1-3月見通し	今期と の差	
	4-6月	7-9月	10-12月	1-3月	4-6月	7-9月				10-12月
食料品	▲ 21.3	▲ 17.2	▲ 16.8	▲ 12.0	▲ 11.6	▲ 8.9	▲ 7.5	1.4	▲ 1.1	6.4
繊維工業	▲ 8.9	▲ 11.7	▲ 14.8	▲ 20.0	▲ 14.3	▲ 12.3	▲ 12.3	0.0	▲ 8.1	4.2
木材・木製品	▲ 34.9	▲ 21.0	▲ 26.3	▲ 24.0	▲ 30.3	▲ 17.5	▲ 18.5	▲ 1.0	▲ 17.7	0.8
家具・装備品	▲ 18.0	▲ 10.8	▲ 13.5	▲ 18.1	▲ 12.3	▲ 14.3	▲ 21.0	▲ 6.7	▲ 12.4	8.6
パルプ・紙・紙加工品	▲ 27.9	▲ 16.3	▲ 28.1	▲ 11.3	▲ 1.1	▲ 3.0	▲ 9.0	▲ 6.0	3.6	12.6
印刷	▲ 35.8	▲ 26.2	▲ 27.2	▲ 26.8	▲ 29.6	▲ 22.7	▲ 22.4	0.3	▲ 17.9	4.5
化学	▲ 18.3	▲ 14.9	▲ 1.5	▲ 0.4	▲ 1.4	4.2	▲ 4.8	▲ 9.0	11.1	15.9
窯業・土石製品	▲ 20.1	▲ 18.6	▲ 19.3	▲ 16.7	▲ 25.4	▲ 18.4	▲ 22.7	▲ 4.3	▲ 13.6	9.1
鉄鋼・非鉄金属	▲ 15.7	▲ 1.9	▲ 5.7	▲ 6.1	▲ 14.4	▲ 14.2	▲ 14.7	▲ 0.5	▲ 5.9	8.8
金属製品	▲ 5.4	▲ 2.1	▲ 7.2	▲ 11.0	▲ 11.1	▲ 14.2	▲ 13.5	0.7	0.7	14.2
機械器具	▲ 7.8	2.0	▲ 0.9	0.2	▲ 5.5	▲ 9.5	▲ 10.0	▲ 0.5	▲ 4.6	5.4
電気・情報通信機械器具・電子部品	▲ 13.3	▲ 10.8	▲ 10.7	▲ 11.5	▲ 6.5	▲ 12.4	▲ 15.9	▲ 3.5	6.0	21.9
輸送用機械器具	▲ 8.0	▲ 9.2	▲ 8.8	▲ 11.8	▲ 10.7	▲ 10.5	▲ 3.6	6.9	2.8	6.4
その他の製造業	▲ 21.4	▲ 16.3	▲ 21.4	▲ 22.0	▲ 18.9	▲ 19.2	▲ 16.9	2.3	▲ 7.8	9.1

1-(3) 非製造業

産 業・業 種	2014年			2015年			前期差	2016年 1-3月見通し	今期と の差	
	4-6月	7-9月	10-12月	1-3月	4-6月	7-9月				10-12月
建設業	▲ 7.9	▲ 8.1	▲ 8.5	▲ 9.8	▲ 10.1	▲ 8.2	▲ 8.5	▲ 0.3	▲ 12.3	▲ 3.8
総合工事業	▲ 8.9	▲ 9.7	▲ 11.1	▲ 13.7	▲ 12.6	▲ 9.4	▲ 10.7	▲ 1.3	▲ 15.9	▲ 5.2
職別・設備工事業	▲ 5.5	▲ 7.9	▲ 6.2	▲ 7.1	▲ 7.1	▲ 5.2	▲ 8.5	▲ 3.3	▲ 8.5	0.0
卸売業	▲ 27.7	▲ 18.4	▲ 19.3	▲ 14.3	▲ 16.7	▲ 16.1	▲ 12.2	3.9	▲ 3.7	8.5
小売業	▲ 37.1	▲ 31.8	▲ 31.9	▲ 30.6	▲ 29.7	▲ 25.3	▲ 25.5	▲ 0.2	▲ 19.6	5.9
サービス業	▲ 20.8	▲ 18.1	▲ 18.2	▲ 15.7	▲ 15.6	▲ 13.9	▲ 12.4	1.5	▲ 7.1	5.3
宿泊業	▲ 13.9	▲ 14.0	▲ 11.8	▲ 8.4	▲ 14.0	▲ 4.9	▲ 2.3	2.6	▲ 4.7	▲ 2.4
飲食業	▲ 23.1	▲ 23.8	▲ 23.7	▲ 15.7	▲ 17.6	▲ 21.8	▲ 14.2	7.6	▲ 9.4	4.8
対個人サービス業	▲ 27.5	▲ 23.0	▲ 22.7	▲ 20.8	▲ 20.4	▲ 17.3	▲ 17.4	▲ 0.1	▲ 12.4	5.0
対個人サービス業 (生活関連)	▲ 27.6	▲ 17.9	▲ 22.9	▲ 19.9	▲ 19.3	▲ 17.7	▲ 11.7	6.0	▲ 11.7	0.0
対個人サービス業 (自動車整備その他)	▲ 27.7	▲ 22.3	▲ 21.2	▲ 22.5	▲ 24.4	▲ 16.8	▲ 18.6	▲ 1.8	▲ 18.6	0.0
対事業所サービス業	▲ 11.4	▲ 9.7	▲ 9.6	▲ 9.3	▲ 9.3	▲ 7.4	▲ 7.9	▲ 0.5	▲ 1.8	6.1
対事業所サービス業 (運送・倉庫)	▲ 16.8	▲ 17.1	▲ 20.0	▲ 13.7	▲ 20.0	▲ 5.3	▲ 7.4	▲ 2.1	▲ 7.4	0.0
対事業所サービス業 (専門技術その他)	▲ 9.4	▲ 7.7	▲ 6.4	▲ 7.9	▲ 6.6	▲ 7.8	▲ 2.7	5.1	▲ 2.7	0.0
情報通信・広告業	▲ 8.8	▲ 4.4	▲ 3.6	▲ 8.7	▲ 1.5	2.2	0.6	▲ 1.6	12.3	11.7

2. -(1) 売上額DI (「増加」-「減少」 前期比季節調整値)

産 業	2014年			2015年			前期差	
	4-6月	7-9月	10-12月	1-3月	4-6月	7-9月		10-12月
全産業	▲ 23.4	▲ 16.3	▲ 16.4	▲ 14.7	▲ 17.3	▲ 13.4	▲ 13.5	▲ 0.1
製造業	▲ 19.8	▲ 9.2	▲ 10.5	▲ 10.4	▲ 14.0	▲ 9.9	▲ 11.0	▲ 1.1
非製造業	▲ 24.5	▲ 17.8	▲ 18.2	▲ 16.7	▲ 18.3	▲ 14.2	▲ 14.3	▲ 0.1
建設業	▲ 9.4	▲ 7.1	▲ 8.0	▲ 10.4	▲ 12.1	▲ 8.1	▲ 12.3	▲ 4.2
卸売業	▲ 34.8	▲ 12.3	▲ 16.0	▲ 11.7	▲ 15.0	▲ 10.7	▲ 9.1	1.6
小売業	▲ 37.6	▲ 28.1	▲ 28.1	▲ 27.0	▲ 26.3	▲ 21.5	▲ 21.9	▲ 0.4
サービス業	▲ 17.8	▲ 15.9	▲ 15.2	▲ 12.4	▲ 14.7	▲ 12.1	▲ 11.2	0.9

2. -(2) 売上単価・客単価DI (「上昇」-「低下」 前期比季節調整値)

産 業	2014年			2015年			前期差	
	4-6月	7-9月	10-12月	1-3月	4-6月	7-9月		10-12月
全産業	▲ 10.9	▲ 11.3	▲ 11.8	▲ 11.0	▲ 10.6	▲ 9.4	▲ 8.6	0.8
製造業	▲ 1.7	▲ 3.5	▲ 3.8	▲ 3.5	▲ 4.6	▲ 3.1	▲ 3.0	0.1
非製造業	▲ 14.5	▲ 14.3	▲ 15.0	▲ 14.0	▲ 12.9	▲ 11.9	▲ 10.8	1.1
卸売業	2.7	3.9	4.7	4.2	8.2	4.6	3.9	▲ 0.7
小売業	▲ 25.1	▲ 23.9	▲ 25.1	▲ 25.9	▲ 21.8	▲ 19.8	▲ 19.1	0.7
サービス業	▲ 9.6	▲ 10.5	▲ 10.9	▲ 8.3	▲ 10.4	▲ 8.7	▲ 7.1	1.6

2. -(3) 売上単価・客単価DI (「上昇」-「低下」 前年同期比)

産 業	2014年			2015年			前期差	2016年	今期と	
	4-6月	7-9月	10-12月	1-3月	4-6月	7-9月		10-12月	1-3月見通し	の差
全産業	▲ 8.6	▲ 10.1	▲ 12.1	▲ 12.7	▲ 8.9	▲ 9.5	▲ 10.0	▲ 0.5	▲ 11.3	▲ 1.3
製造業	1.1	1.1	▲ 0.9	▲ 1.9	▲ 1.4	▲ 1.5	▲ 2.9	▲ 1.4	▲ 4.4	▲ 1.5
非製造業	▲ 12.4	▲ 14.5	▲ 16.5	▲ 16.9	▲ 11.9	▲ 12.6	▲ 12.8	▲ 0.2	▲ 14.0	▲ 1.2
卸売業	11.8	8.8	8.6	10.4	14.3	10.0	8.3	▲ 1.7	1.6	▲ 6.7
小売業	▲ 24.6	▲ 28.0	▲ 30.5	▲ 32.0	▲ 24.0	▲ 23.3	▲ 23.3	0.0	▲ 23.7	▲ 0.4
サービス業	▲ 7.7	▲ 8.6	▲ 10.5	▲ 10.5	▲ 7.5	▲ 8.7	▲ 8.8	▲ 0.1	▲ 9.6	▲ 0.8

3. 原材料・商品仕入単価DI (「上昇」-「低下」 前年同期比)

産 業	2014年			2015年			前期差	2016年	今期と	
	4-6月	7-9月	10-12月	1-3月	4-6月	7-9月		10-12月	1-3月見通し	の差
全産業	50.4	46.5	45.3	39.7	40.5	35.3	30.6	▲ 4.7	24.0	▲ 6.6
製造業	56.9	53.1	53.3	47.5	48.2	40.7	31.5	▲ 9.2	23.0	▲ 8.5
非製造業	48.2	44.5	42.8	37.2	37.9	33.4	30.3	▲ 3.1	24.2	▲ 6.1
建設業	64.7	60.5	58.5	52.0	48.8	42.4	36.3	▲ 6.1	26.8	▲ 9.5
卸売業	48.5	42.9	46.4	45.7	48.5	45.1	37.2	▲ 7.9	28.8	▲ 8.4
小売業	36.6	32.4	31.5	26.4	28.0	25.1	23.5	▲ 1.6	19.4	▲ 4.1
サービス業	50.5	48.0	44.6	38.2	39.5	34.2	31.9	▲ 2.3	26.0	▲ 5.9

4. 在庫水準DI (「過剰」-「不足」 今期の水準)

産 業	2014年			2015年			前期差	
	4-6月	7-9月	10-12月	1-3月	4-6月	7-9月		10-12月
全産業	9.0	8.6	8.2	8.4	8.9	8.0	7.8	▲ 0.2
製造業	4.0	4.8	3.7	4.6	4.4	4.6	3.4	▲ 1.2
非製造業	12.7	11.6	11.5	11.2	12.3	10.5	11.0	0.5
卸売業	16.1	18.1	14.2	15.8	18.7	14.3	14.6	0.3
小売業	11.8	9.8	10.8	10.0	10.7	9.5	10.1	0.6

5. 採算(経常利益)DI (「好転」-「悪化」 前年同期比)

産 業	2014年			2015年			前期差	2016年 1-3月見通し	今期と の差	
	4-6月	7-9月	10-12月	1-3月	4-6月	7-9月				10-12月
全産業	▲ 25.4	▲ 27.9	▲ 28.7	▲ 29.0	▲ 23.3	▲ 23.5	▲ 22.3	1.2	▲ 21.2	1.1
製造業	▲ 17.4	▲ 19.2	▲ 21.7	▲ 24.6	▲ 21.3	▲ 20.3	▲ 20.0	0.3	▲ 17.4	2.6
非製造業	▲ 28.1	▲ 30.6	▲ 30.9	▲ 30.4	▲ 23.9	▲ 24.6	▲ 23.1	1.5	▲ 22.4	0.7
建設業	▲ 12.0	▲ 18.0	▲ 18.5	▲ 21.0	▲ 19.7	▲ 21.2	▲ 18.8	2.4	▲ 20.3	▲ 1.5
卸売業	▲ 25.7	▲ 28.4	▲ 28.1	▲ 27.4	▲ 20.0	▲ 21.7	▲ 18.2	3.5	▲ 16.2	2.0
小売業	▲ 39.4	▲ 41.8	▲ 41.6	▲ 40.9	▲ 32.2	▲ 32.7	▲ 31.6	1.1	▲ 30.2	1.4
サービス業	▲ 26.3	▲ 27.4	▲ 28.2	▲ 26.5	▲ 20.1	▲ 20.1	▲ 19.1	1.0	▲ 18.4	0.7

6. 資金繰りDI (「好転」-「悪化」 前期比季節調整値)

産 業	2014年			2015年			前期差	
	4-6月	7-9月	10-12月	1-3月	4-6月	7-9月		10-12月
全産業	▲ 16.1	▲ 14.9	▲ 15.2	▲ 14.5	▲ 14.6	▲ 13.0	▲ 12.1	0.9
製造業	▲ 13.1	▲ 12.9	▲ 12.6	▲ 12.2	▲ 12.0	▲ 11.6	▲ 11.4	0.2
非製造業	▲ 17.1	▲ 15.8	▲ 16.0	▲ 15.1	▲ 15.5	▲ 13.5	▲ 12.4	1.1
建設業	▲ 5.9	▲ 7.1	▲ 8.2	▲ 7.7	▲ 7.6	▲ 8.1	▲ 7.8	0.3
卸売業	▲ 13.2	▲ 12.9	▲ 12.4	▲ 10.7	▲ 9.5	▲ 8.4	▲ 5.3	3.1
小売業	▲ 26.1	▲ 24.6	▲ 23.6	▲ 22.8	▲ 23.5	▲ 20.4	▲ 18.9	1.5
サービス業	▲ 15.3	▲ 13.4	▲ 14.0	▲ 12.4	▲ 13.7	▲ 11.6	▲ 10.5	1.1

7. 借入難易度 (「容易」-「困難」 前期比季節調整値)

(上段:長期資金、下段:短期資金)

産 業	2014年			2015年			前期差	2016年 1-3月見通し	今期と の差	
	4-6月	7-9月	10-12月	1-3月	4-6月	7-9月				10-12月
全産業	▲ 7.1	▲ 6.8	▲ 6.8	▲ 5.8	▲ 6.0	▲ 5.4	▲ 5.1	0.3	▲ 5.7	▲ 0.6
	▲ 4.4	▲ 3.8	▲ 4.1	▲ 2.9	▲ 3.4	▲ 2.7	▲ 2.3	0.4	▲ 3.3	▲ 1.0
製造業	▲ 4.0	▲ 3.6	▲ 4.4	▲ 3.8	▲ 3.2	▲ 3.2	▲ 3.4	▲ 0.2	▲ 4.2	▲ 0.8
	▲ 0.7	▲ 0.3	▲ 1.2	▲ 0.6	▲ 0.5	▲ 0.1	0.4	0.5	▲ 0.8	▲ 1.2
非製造業	▲ 8.2	▲ 7.8	▲ 7.7	▲ 6.5	▲ 6.9	▲ 5.9	▲ 5.6	0.3	▲ 6.3	▲ 0.7
	▲ 5.6	▲ 5.1	▲ 5.1	▲ 3.8	▲ 4.4	▲ 3.6	▲ 3.2	0.4	▲ 4.2	▲ 1.0
建設業	▲ 1.0	▲ 0.1	▲ 0.6	0.7	▲ 0.1	▲ 1.6	▲ 0.5	1.1	▲ 2.3	▲ 1.8
	2.0	3.3	2.4	3.8	2.0	1.5	2.5	1.0	0.2	▲ 2.3
卸売業	▲ 4.1	▲ 3.6	▲ 5.3	0.1	▲ 2.9	▲ 1.2	▲ 1.5	▲ 0.3	▲ 3.3	▲ 1.8
	▲ 0.8	0.4	▲ 0.3	2.1	0.8	1.2	1.2	0.0	▲ 0.7	▲ 1.9
小売業	▲ 12.7	▲ 13.0	▲ 12.2	▲ 11.5	▲ 10.2	▲ 9.3	▲ 9.1	0.2	▲ 10.1	▲ 1.0
	▲ 10.8	▲ 10.0	▲ 10.1	▲ 9.3	▲ 8.0	▲ 6.5	▲ 6.4	0.1	▲ 7.4	▲ 1.0
サービス業	▲ 8.6	▲ 8.4	▲ 7.9	▲ 7.1	▲ 8.1	▲ 6.5	▲ 6.0	0.5	▲ 6.2	▲ 0.2
	▲ 6.2	▲ 6.3	▲ 5.8	▲ 4.4	▲ 5.4	▲ 4.6	▲ 4.3	0.3	▲ 4.5	▲ 0.2

8. 従業員数DI (「増加」-「減少」 前年同期比)

産 業	2014年			2015年			前期差	2016年 1-3月見通し	今期と の差	
	4-6月	7-9月	10-12月	1-3月	4-6月	7-9月				10-12月
全産業	▲ 1.0	▲ 2.3	▲ 2.6	▲ 4.2	▲ 2.0	▲ 3.0	▲ 2.7	0.3	▲ 2.2	0.5
製造業	2.5	▲ 0.3	▲ 0.8	▲ 1.8	▲ 0.2	▲ 1.3	▲ 1.1	0.2	▲ 1.6	▲ 0.5
非製造業	▲ 2.1	▲ 3.0	▲ 3.2	▲ 5.0	▲ 2.8	▲ 3.6	▲ 3.2	0.4	▲ 2.4	0.8
建設業	2.0	1.3	▲ 0.1	▲ 2.7	▲ 0.2	▲ 1.5	▲ 2.1	▲ 0.6	▲ 1.6	0.5
卸売業	▲ 0.1	▲ 0.8	▲ 0.7	▲ 2.9	1.0	▲ 2.1	▲ 1.1	1.0	0.6	1.7
小売業	▲ 4.5	▲ 5.4	▲ 4.9	▲ 5.9	▲ 3.8	▲ 5.0	▲ 4.6	0.4	▲ 4.1	0.5
サービス業	▲ 2.7	▲ 3.5	▲ 4.0	▲ 5.6	▲ 3.9	▲ 3.5	▲ 3.1	0.4	▲ 2.2	0.9

9. 従業員数過不足DI（「過剰」-「不足」 今期の水準）

産 業	2014年			2015年			前期差	
	4-6月	7-9月	10-12月	1-3月	4-6月	7-9月		10-12月
全産業	▲ 10.0	▲ 11.7	▲ 12.5	▲ 11.9	▲ 11.2	▲ 12.9	▲ 14.6	▲ 1.7
製造業	▲ 6.1	▲ 8.4	▲ 8.3	▲ 9.1	▲ 7.9	▲ 9.6	▲ 11.6	▲ 2.0
非製造業	▲ 11.4	▲ 12.8	▲ 13.8	▲ 12.9	▲ 12.3	▲ 14.1	▲ 15.7	▲ 1.6
建設業	▲ 19.1	▲ 21.6	▲ 24.7	▲ 21.7	▲ 16.5	▲ 21.3	▲ 23.8	▲ 2.5
卸売業	▲ 3.6	▲ 2.2	▲ 5.5	▲ 5.4	▲ 2.5	▲ 6.9	▲ 8.9	▲ 2.0
小売業	▲ 6.0	▲ 6.8	▲ 7.4	▲ 6.9	▲ 7.1	▲ 7.0	▲ 7.5	▲ 0.5
サービス業	▲ 13.6	▲ 15.7	▲ 15.7	▲ 15.2	▲ 16.4	▲ 17.8	▲ 19.5	▲ 1.7

10. 設備投資動向

設備投資実施企業割合（実施企業／回答企業×100） 単位：%

産 業	2014年			2015年			来期計画	今期との差	
	4-6月	7-9月	10-12月	1-3月	4-6月	7-9月			10-12月
全産業	17.1	16.9	16.4	14.9	16.2	17.3	17.5	14.8	▲ 2.7
製造業	20.2	21.6	21.6	19.6	20.6	22.1	22.6	20.4	▲ 2.2
建設業	21.5	17.9	18.2	17.4	19.1	19.0	17.9	13.4	▲ 4.5
卸売業	22.1	18.7	18.3	17.4	17.9	19.2	17.6	16.9	▲ 0.7
小売業	11.2	10.8	10.9	9.1	11.0	11.8	12.2	9.4	▲ 2.8
サービス業	16.6	17.1	15.7	14.1	15.1	16.7	17.5	14.7	▲ 2.8

11. 生産設備過不足DI（「過剰」-「不足」 今期の水準）

産 業	2014年			2015年			前期差	
	4-6月	7-9月	10-12月	1-3月	4-6月	7-9月		10-12月
製造業	▲ 1.9	▲ 2.8	▲ 2.6	▲ 2.8	▲ 2.8	▲ 2.5	▲ 2.5	0.0

12. 経営上の問題点

	今期直面している経営上の問題点(構成比)									
	1位(%)		2位(%)		3位(%)		4位(%)		5位(%)	
製造業	需要の停滞		製品ニーズの変化への対応		原材料価格の上昇		生産設備の不足・老朽化		製品(加工)単価の低下・上昇難	
前々期	1位	24.1	4位	10.2	2位	18.1	5位	9.7	3位	10.9
前期	1位	25.3	3位	11.0	2位	14.7	5位	10.1	4位	10.1
26.4		11.6		11.2		10.6		9.7		
建設業	官公需要の停滞		民間需要の停滞		従業員の確保難		材料価格の上昇		請負単価の低下・上昇難	
前々期	1位	16.1	3位	13.7	4位	9.6	2位	15.9	5位	9.3
前期	1位	17.9	3位	12.2	4位	10.8	2位	12.3	5位	10.0
17.3		12.5		12.4		12.1		10.1		
卸売業	需要の停滞		仕入単価の上昇		販売単価の低下・上昇難		大企業の進出による競争の激化		小売業の進出による競争の激化	
前々期	1位	32.7	2位	16.7	4位	7.9	3位	8.7	5位	4.7
前期	1位	34.7	2位	15.9	3位	9.2	4位	8.3	5位	5.4
32.2		13.3		9.5		8.0		6.2		
小売業	大・中型店の進出による競争の激化		需要の停滞		購買力の他地域への流出		消費者ニーズの変化への対応		仕入単価の上昇	
前々期	1位	18.4	2位	17.7	3位	15.8	4位	14.9	5位	9.5
前期	1位	19.2	2位	18.2	3位	15.5	4位	14.0	5位	8.2
18.9		18.1		16.5		14.8		7.7		
サービス業	利用者ニーズの変化への対応		需要の停滞		従業員の確保難		店舗施設の狭隘・老朽化		材料等仕入単価の上昇	
前々期	1位	18.2	2位	17.5	4位	9.2	5位	8.3	3位	11.7
前期	1位	17.7	2位	17.2	3位	10.2	5位	9.3	4位	9.4
18.5		18.0		9.9		8.7		8.4		

13. 業況判断DI(経済産業局別)

前期比(季節調整値)

局・産業	2013年			2014年				2015年				前期差	
	4-6月	7-9月	10-12月	1-3月	4-6月	7-9月	10-12月	1-3月	4-6月	7-9月	10-12月		
北海道	製造業	▲ 11.7	▲ 9.5	▲ 4.5	▲ 7.7	▲ 4.9	▲ 13.1	▲ 11.5	▲ 8.1	▲ 7.7	▲ 10.9	▲ 13.1	▲ 2.2
	建設業	2.4	▲ 0.6	5.1	▲ 3.4	▲ 7.4	▲ 6.5	▲ 8.2	▲ 16.1	▲ 20.2	▲ 5.7	▲ 13.9	▲ 8.2
	卸売業	▲ 7.6	▲ 2.3	▲ 10.6	3.7	▲ 40.3	▲ 25.4	▲ 15.3	▲ 13.2	▲ 26.4	▲ 23.8	▲ 11.6	12.2
	小売業	▲ 28.0	▲ 28.3	▲ 27.0	▲ 26.0	▲ 26.6	▲ 24.7	▲ 31.1	▲ 30.3	▲ 22.9	▲ 25.4	▲ 25.4	0.0
	サービス業	▲ 13.5	▲ 15.6	▲ 14.6	▲ 19.0	▲ 19.2	▲ 19.2	▲ 15.5	▲ 11.0	▲ 19.6	▲ 16.6	▲ 19.0	▲ 2.4
	全産業	▲ 13.3	▲ 12.8	▲ 11.2	▲ 13.4	▲ 18.1	▲ 17.1	▲ 16.8	▲ 16.4	▲ 18.2	▲ 15.9	▲ 17.7	▲ 1.8
東北	製造業	▲ 16.1	▲ 13.2	▲ 8.6	▲ 6.7	▲ 26.3	▲ 9.4	▲ 16.8	▲ 16.3	▲ 17.2	▲ 18.6	▲ 18.9	▲ 0.3
	建設業	8.9	▲ 1.2	5.2	0.6	▲ 4.3	▲ 7.4	▲ 5.2	▲ 5.4	▲ 4.9	▲ 7.1	▲ 4.6	2.5
	卸売業	▲ 10.9	▲ 19.1	▲ 9.5	▲ 17.8	▲ 31.5	▲ 24.6	▲ 30.6	▲ 19.5	▲ 13.4	▲ 13.2	▲ 14.2	▲ 1.0
	小売業	▲ 26.9	▲ 26.2	▲ 25.8	▲ 29.1	▲ 36.7	▲ 37.2	▲ 35.1	▲ 33.9	▲ 33.2	▲ 25.5	▲ 31.3	▲ 5.8
	サービス業	▲ 17.6	▲ 23.2	▲ 17.9	▲ 17.9	▲ 24.3	▲ 20.1	▲ 23.8	▲ 22.7	▲ 23.3	▲ 19.4	▲ 21.2	▲ 1.8
	全産業	▲ 15.9	▲ 18.2	▲ 14.1	▲ 15.7	▲ 25.6	▲ 20.0	▲ 22.7	▲ 21.6	▲ 21.4	▲ 19.0	▲ 20.7	▲ 1.7
関東	製造業	▲ 16.3	▲ 16.1	▲ 7.3	▲ 5.7	▲ 16.1	▲ 10.1	▲ 9.8	▲ 12.5	▲ 16.7	▲ 13.1	▲ 12.4	0.7
	建設業	▲ 5.0	▲ 7.6	▲ 0.2	0.3	▲ 4.3	▲ 9.4	▲ 5.4	▲ 9.3	▲ 13.6	▲ 7.8	▲ 6.0	1.8
	卸売業	▲ 20.1	▲ 20.1	▲ 7.9	▲ 11.5	▲ 21.5	▲ 13.3	▲ 18.9	▲ 10.7	▲ 14.5	▲ 13.2	▲ 14.8	▲ 1.6
	小売業	▲ 24.5	▲ 28.6	▲ 26.2	▲ 28.2	▲ 35.8	▲ 31.8	▲ 32.6	▲ 28.0	▲ 26.9	▲ 26.3	▲ 25.7	0.6
	サービス業	▲ 16.8	▲ 17.3	▲ 17.8	▲ 19.3	▲ 20.8	▲ 18.5	▲ 18.4	▲ 12.6	▲ 15.4	▲ 15.2	▲ 12.3	2.9
	全産業	▲ 17.2	▲ 18.6	▲ 14.2	▲ 15.0	▲ 21.1	▲ 17.8	▲ 17.9	▲ 15.6	▲ 18.3	▲ 16.0	▲ 14.7	1.3
中部	製造業	▲ 12.1	▲ 7.3	▲ 3.4	▲ 1.7	▲ 20.0	▲ 11.2	▲ 14.5	▲ 14.5	▲ 15.7	▲ 15.4	▲ 14.4	1.0
	建設業	▲ 4.5	▲ 3.4	1.0	5.0	▲ 15.9	▲ 9.4	▲ 14.2	▲ 11.3	▲ 9.1	▲ 12.1	▲ 9.5	2.6
	卸売業	▲ 11.3	▲ 9.6	▲ 16.9	▲ 12.9	▲ 27.1	▲ 20.9	▲ 17.1	▲ 16.9	▲ 18.2	▲ 11.7	▲ 11.5	0.2
	小売業	▲ 27.6	▲ 27.2	▲ 21.6	▲ 22.1	▲ 37.2	▲ 32.1	▲ 32.7	▲ 28.2	▲ 27.7	▲ 26.1	▲ 24.5	1.6
	サービス業	▲ 16.9	▲ 17.2	▲ 14.5	▲ 14.4	▲ 17.5	▲ 18.5	▲ 16.6	▲ 12.4	▲ 14.5	▲ 13.1	▲ 8.8	4.3
	全産業	▲ 16.3	▲ 14.7	▲ 11.3	▲ 10.4	▲ 23.2	▲ 18.9	▲ 19.5	▲ 17.0	▲ 17.8	▲ 16.5	▲ 14.1	2.4
近畿	製造業	▲ 20.3	▲ 14.4	▲ 4.7	1.5	▲ 11.3	▲ 4.9	▲ 12.1	▲ 13.9	▲ 13.7	▲ 8.8	▲ 11.9	▲ 3.1
	建設業	▲ 11.6	▲ 13.5	▲ 1.0	▲ 2.5	▲ 12.0	▲ 8.0	▲ 14.0	▲ 17.5	▲ 10.6	▲ 8.9	▲ 15.1	▲ 6.2
	卸売業	▲ 12.9	▲ 10.6	▲ 7.8	▲ 1.7	▲ 22.4	▲ 20.0	▲ 18.6	▲ 13.3	▲ 9.6	▲ 17.7	▲ 12.1	5.6
	小売業	▲ 26.1	▲ 27.8	▲ 27.6	▲ 20.3	▲ 37.0	▲ 30.0	▲ 27.7	▲ 27.3	▲ 29.9	▲ 26.5	▲ 24.5	2.0
	サービス業	▲ 15.5	▲ 20.4	▲ 15.5	▲ 13.0	▲ 22.3	▲ 16.4	▲ 17.6	▲ 14.9	▲ 14.2	▲ 14.4	▲ 11.4	3.0
	全産業	▲ 19.3	▲ 18.6	▲ 12.8	▲ 7.9	▲ 22.3	▲ 15.5	▲ 18.1	▲ 17.1	▲ 17.6	▲ 15.2	▲ 15.2	0.0
中国	製造業	▲ 14.6	▲ 15.5	▲ 7.2	▲ 9.0	▲ 13.4	▲ 16.1	▲ 15.7	▲ 10.3	▲ 7.3	▲ 11.3	▲ 11.0	0.3
	建設業	▲ 9.9	▲ 7.5	▲ 4.0	▲ 0.9	▲ 13.0	▲ 13.4	▲ 12.3	▲ 6.9	▲ 14.2	▲ 11.1	▲ 13.9	▲ 2.8
	卸売業	▲ 17.7	▲ 18.2	▲ 7.7	▲ 8.4	▲ 26.5	▲ 17.3	▲ 22.2	▲ 27.4	▲ 23.0	▲ 14.2	▲ 19.0	▲ 4.8
	小売業	▲ 30.5	▲ 32.9	▲ 28.6	▲ 29.7	▲ 43.3	▲ 30.8	▲ 36.6	▲ 37.6	▲ 32.5	▲ 27.4	▲ 30.9	▲ 3.5
	サービス業	▲ 17.5	▲ 19.9	▲ 20.9	▲ 17.5	▲ 19.0	▲ 22.0	▲ 21.6	▲ 17.4	▲ 15.7	▲ 12.7	▲ 11.3	1.4
	全産業	▲ 18.6	▲ 20.5	▲ 16.5	▲ 16.1	▲ 22.9	▲ 21.6	▲ 22.8	▲ 20.4	▲ 17.6	▲ 16.3	▲ 17.0	▲ 0.7
四国	製造業	▲ 19.2	▲ 16.0	▲ 11.7	▲ 3.6	▲ 29.9	▲ 21.8	▲ 25.3	▲ 20.8	▲ 19.5	▲ 19.1	▲ 21.5	▲ 2.4
	建設業	▲ 5.9	▲ 3.5	0.9	3.9	▲ 8.2	▲ 11.0	▲ 2.0	▲ 9.2	▲ 5.1	▲ 3.8	▲ 6.9	▲ 3.1
	卸売業	▲ 17.7	▲ 8.0	▲ 29.3	▲ 15.9	▲ 24.4	▲ 16.8	▲ 27.5	▲ 13.9	▲ 12.8	▲ 31.0	▲ 18.9	12.1
	小売業	▲ 27.2	▲ 32.4	▲ 25.0	▲ 30.2	▲ 33.6	▲ 29.9	▲ 33.7	▲ 32.4	▲ 27.0	▲ 28.9	▲ 25.8	3.1
	サービス業	▲ 20.9	▲ 22.4	▲ 18.9	▲ 11.1	▲ 25.3	▲ 17.6	▲ 16.0	▲ 12.0	▲ 14.3	▲ 11.5	▲ 17.4	▲ 5.9
	全産業	▲ 20.0	▲ 20.2	▲ 16.7	▲ 11.9	▲ 26.7	▲ 20.8	▲ 21.7	▲ 19.0	▲ 18.1	▲ 17.9	▲ 19.5	▲ 1.6
九州・沖縄	製造業	▲ 12.8	▲ 15.4	▲ 8.8	▲ 7.1	▲ 22.0	▲ 19.0	▲ 18.3	▲ 15.7	▲ 17.0	▲ 9.1	▲ 8.7	0.4
	建設業	▲ 0.5	▲ 8.3	6.7	11.6	0.9	▲ 0.7	▲ 7.3	▲ 10.0	▲ 2.3	▲ 4.1	▲ 6.2	▲ 2.1
	卸売業	▲ 17.1	▲ 16.8	▲ 17.8	▲ 5.7	▲ 31.4	▲ 22.0	▲ 15.4	▲ 16.5	▲ 12.9	▲ 15.0	▲ 2.0	13.0
	小売業	▲ 27.9	▲ 29.7	▲ 27.1	▲ 25.0	▲ 36.4	▲ 32.6	▲ 29.4	▲ 33.1	▲ 27.9	▲ 19.3	▲ 21.6	▲ 2.3
	サービス業	▲ 16.2	▲ 13.6	▲ 13.9	▲ 8.6	▲ 21.2	▲ 17.4	▲ 15.7	▲ 17.3	▲ 15.0	▲ 10.4	▲ 7.5	2.9
	全産業	▲ 16.9	▲ 17.6	▲ 13.6	▲ 9.2	▲ 23.3	▲ 19.8	▲ 18.7	▲ 19.5	▲ 17.5	▲ 12.1	▲ 11.0	1.1

14. 業況判断DI(都道府県別)

(1) 全産業

前期比(季節調整値)

都道府県	2013年			2014年				2015年				前期差
	4-6月	7-9月	10-12月	1-3月	4-6月	7-9月	10-12月	1-3月	4-6月	7-9月	10-12月	
全 国	▲ 17.9	▲ 17.8	▲ 13.6	▲ 12.4	▲ 23.4	▲ 18.5	▲ 19.1	▲ 17.8	▲ 18.7	▲ 15.5	▲ 15.1	0.4
北海道	▲ 13.3	▲ 12.8	▲ 11.2	▲ 13.4	▲ 18.1	▲ 17.1	▲ 16.8	▲ 16.4	▲ 18.2	▲ 15.9	▲ 17.7	▲ 1.8
道南・道央	▲ 13.4	▲ 11.8	▲ 8.2	▲ 14.8	▲ 16.2	▲ 15.4	▲ 15.0	▲ 14.9	▲ 17.9	▲ 16.9	▲ 18.3	▲ 1.4
道北・オホーツク	▲ 9.7	▲ 14.5	▲ 12.7	▲ 10.6	▲ 14.3	▲ 15.4	▲ 17.6	▲ 15.0	▲ 11.4	▲ 20.3	▲ 19.0	1.3
十勝・釧路・根室	▲ 17.7	▲ 15.3	▲ 19.8	▲ 9.4	▲ 29.7	▲ 25.4	▲ 22.2	▲ 19.6	▲ 27.4	▲ 9.5	▲ 14.0	▲ 4.5
東 北	▲ 15.9	▲ 18.2	▲ 14.1	▲ 15.7	▲ 25.6	▲ 20.0	▲ 22.7	▲ 21.6	▲ 21.4	▲ 19.0	▲ 20.7	▲ 1.7
青森県	▲ 15.1	▲ 16.0	▲ 17.0	▲ 12.5	▲ 25.0	▲ 28.2	▲ 24.1	▲ 26.0	▲ 19.1	▲ 21.7	▲ 24.1	▲ 2.4
岩手県	▲ 12.9	▲ 14.9	▲ 12.9	▲ 15.4	▲ 20.6	▲ 18.9	▲ 17.7	▲ 16.9	▲ 17.4	▲ 17.9	▲ 23.8	▲ 5.9
宮城県	▲ 19.7	▲ 22.2	▲ 18.5	▲ 19.5	▲ 24.3	▲ 20.2	▲ 26.3	▲ 23.6	▲ 23.0	▲ 16.8	▲ 21.0	▲ 4.2
秋田県	▲ 21.3	▲ 23.6	▲ 14.6	▲ 17.1	▲ 32.0	▲ 24.4	▲ 25.3	▲ 28.9	▲ 26.6	▲ 20.5	▲ 26.4	▲ 5.9
山形県	▲ 8.8	▲ 17.5	▲ 10.0	▲ 12.2	▲ 17.5	▲ 16.0	▲ 20.8	▲ 14.5	▲ 16.6	▲ 19.4	▲ 15.3	4.1
福島県	▲ 12.0	▲ 19.9	▲ 13.2	▲ 16.6	▲ 27.1	▲ 19.9	▲ 22.5	▲ 18.9	▲ 20.7	▲ 20.6	▲ 16.8	3.8
関 東	▲ 17.2	▲ 18.6	▲ 14.2	▲ 15.0	▲ 21.1	▲ 17.8	▲ 17.9	▲ 15.6	▲ 18.3	▲ 16.0	▲ 14.7	1.3
茨城県	▲ 19.8	▲ 20.6	▲ 18.5	▲ 15.0	▲ 18.5	▲ 18.1	▲ 17.3	▲ 17.3	▲ 16.4	▲ 10.0	▲ 18.5	▲ 8.5
栃木県	▲ 12.7	▲ 16.3	▲ 16.6	▲ 17.4	▲ 19.9	▲ 20.7	▲ 17.6	▲ 18.1	▲ 15.0	▲ 20.5	▲ 14.1	6.4
群馬県	▲ 19.4	▲ 18.3	▲ 13.5	▲ 14.1	▲ 18.6	▲ 13.6	▲ 20.7	▲ 15.2	▲ 20.6	▲ 15.1	▲ 15.3	▲ 0.2
埼玉県	▲ 11.5	▲ 20.3	▲ 11.7	▲ 10.8	▲ 15.8	▲ 12.5	▲ 14.4	▲ 10.5	▲ 12.9	▲ 15.2	▲ 10.5	4.7
千葉県	▲ 19.8	▲ 22.6	▲ 12.6	▲ 17.4	▲ 15.9	▲ 20.4	▲ 21.3	▲ 15.1	▲ 21.6	▲ 13.9	▲ 12.3	1.6
東京都	▲ 15.8	▲ 11.1	▲ 8.7	▲ 10.3	▲ 18.1	▲ 13.8	▲ 11.9	▲ 11.6	▲ 11.9	▲ 13.7	▲ 10.8	2.9
神奈川県	▲ 13.1	▲ 15.7	▲ 16.9	▲ 17.2	▲ 20.5	▲ 15.0	▲ 14.7	▲ 12.9	▲ 10.3	▲ 15.2	▲ 11.6	3.6
新潟県	▲ 19.0	▲ 19.9	▲ 15.4	▲ 17.0	▲ 27.0	▲ 21.3	▲ 22.9	▲ 23.7	▲ 26.3	▲ 19.4	▲ 19.4	0.0
山梨県	▲ 25.1	▲ 23.0	▲ 18.1	▲ 23.4	▲ 22.7	▲ 23.2	▲ 21.2	▲ 13.1	▲ 18.6	▲ 14.1	▲ 20.2	▲ 6.1
長野県	▲ 18.7	▲ 20.2	▲ 17.8	▲ 17.7	▲ 23.2	▲ 21.0	▲ 21.8	▲ 19.4	▲ 20.4	▲ 22.9	▲ 20.9	2.0
静岡県	▲ 11.2	▲ 16.9	▲ 13.5	▲ 14.2	▲ 25.2	▲ 17.1	▲ 17.5	▲ 16.6	▲ 22.8	▲ 13.4	▲ 10.2	3.2
中 部	▲ 16.3	▲ 14.7	▲ 11.3	▲ 10.4	▲ 23.2	▲ 18.9	▲ 19.5	▲ 17.0	▲ 17.8	▲ 16.5	▲ 14.1	2.4
富山県	▲ 14.2	▲ 11.7	▲ 9.1	▲ 11.7	▲ 14.2	▲ 13.1	▲ 15.3	▲ 11.2	▲ 10.4	▲ 17.6	▲ 16.4	1.2
石川県	▲ 6.9	▲ 12.9	▲ 5.5	▲ 4.1	▲ 28.1	▲ 20.2	▲ 18.7	▲ 12.2	▲ 9.1	▲ 15.0	▲ 9.8	5.2
岐阜県	▲ 20.9	▲ 19.2	▲ 14.5	▲ 8.3	▲ 25.4	▲ 22.1	▲ 22.5	▲ 18.1	▲ 20.4	▲ 20.2	▲ 18.4	1.8
愛知県	▲ 13.8	▲ 12.4	▲ 11.5	▲ 10.4	▲ 18.7	▲ 16.2	▲ 16.4	▲ 14.5	▲ 14.3	▲ 12.0	▲ 9.3	2.7
三重県	▲ 16.9	▲ 18.4	▲ 13.5	▲ 15.7	▲ 26.7	▲ 25.2	▲ 25.5	▲ 26.9	▲ 24.8	▲ 20.7	▲ 19.2	1.5
近 畿	▲ 19.3	▲ 18.6	▲ 12.8	▲ 7.9	▲ 22.3	▲ 15.5	▲ 18.1	▲ 17.1	▲ 17.6	▲ 15.2	▲ 15.2	0.0
福井県	▲ 18.4	▲ 18.3	▲ 9.4	▲ 9.2	▲ 17.8	▲ 12.6	▲ 15.2	▲ 18.0	▲ 15.0	▲ 13.4	▲ 13.4	0.0
滋賀県	▲ 25.0	▲ 16.8	▲ 10.8	▲ 0.4	▲ 10.3	▲ 18.0	▲ 19.4	▲ 16.5	▲ 15.8	▲ 14.9	▲ 16.8	▲ 1.9
京都府	▲ 23.2	▲ 22.7	▲ 16.0	▲ 7.3	▲ 18.2	▲ 15.6	▲ 18.5	▲ 22.0	▲ 23.7	▲ 13.7	▲ 15.1	▲ 1.4
大阪府	▲ 19.6	▲ 16.5	▲ 11.8	▲ 6.6	▲ 23.6	▲ 15.3	▲ 17.5	▲ 16.9	▲ 17.4	▲ 16.0	▲ 15.6	0.4
兵庫県	▲ 12.0	▲ 19.6	▲ 10.4	▲ 11.1	▲ 21.7	▲ 15.1	▲ 15.3	▲ 9.4	▲ 9.7	▲ 12.3	▲ 9.5	2.8
奈良県	▲ 16.4	▲ 21.5	▲ 17.5	▲ 13.2	▲ 23.0	▲ 14.7	▲ 23.5	▲ 24.4	▲ 20.1	▲ 15.1	▲ 18.5	▲ 3.4
和歌山県	▲ 14.8	▲ 20.7	▲ 17.2	▲ 12.5	▲ 27.9	▲ 21.4	▲ 19.3	▲ 23.9	▲ 16.4	▲ 22.8	▲ 20.8	2.0
中 国	▲ 18.6	▲ 20.5	▲ 16.5	▲ 16.1	▲ 22.9	▲ 21.6	▲ 22.8	▲ 20.4	▲ 17.6	▲ 16.3	▲ 17.0	▲ 0.7
鳥取県	▲ 15.6	▲ 16.5	▲ 15.4	▲ 15.0	▲ 24.4	▲ 16.0	▲ 26.3	▲ 26.1	▲ 15.6	▲ 13.6	▲ 15.7	▲ 2.1
島根県	▲ 19.4	▲ 13.1	▲ 4.8	▲ 5.4	▲ 24.8	▲ 18.2	▲ 24.2	▲ 18.0	▲ 17.1	▲ 9.7	▲ 22.3	▲ 12.6
岡山県	▲ 25.4	▲ 30.4	▲ 26.4	▲ 23.7	▲ 22.4	▲ 24.0	▲ 19.9	▲ 18.1	▲ 18.4	▲ 18.2	▲ 17.6	0.6
広島県	▲ 11.7	▲ 17.9	▲ 17.2	▲ 15.4	▲ 22.5	▲ 23.3	▲ 19.9	▲ 20.9	▲ 17.6	▲ 15.1	▲ 9.2	5.9
山口県	▲ 24.4	▲ 21.5	▲ 17.7	▲ 18.7	▲ 24.4	▲ 21.9	▲ 24.7	▲ 19.8	▲ 20.0	▲ 20.8	▲ 20.6	0.2
四 国	▲ 20.0	▲ 20.2	▲ 16.7	▲ 11.9	▲ 26.7	▲ 20.8	▲ 21.7	▲ 19.0	▲ 18.1	▲ 17.9	▲ 19.5	▲ 1.6
徳島県	▲ 12.5	▲ 9.6	▲ 12.7	▲ 8.0	▲ 26.3	▲ 17.3	▲ 22.1	▲ 11.5	▲ 15.0	▲ 13.3	▲ 19.0	▲ 5.7
香川県	▲ 20.7	▲ 19.5	▲ 16.4	▲ 17.1	▲ 28.5	▲ 16.6	▲ 21.3	▲ 24.3	▲ 22.3	▲ 17.5	▲ 15.8	1.7
愛媛県	▲ 21.9	▲ 26.0	▲ 22.5	▲ 16.8	▲ 25.1	▲ 24.6	▲ 22.9	▲ 25.8	▲ 18.7	▲ 24.1	▲ 21.6	2.5
高知県	▲ 24.0	▲ 22.2	▲ 12.1	▲ 9.9	▲ 24.0	▲ 21.4	▲ 18.4	▲ 17.9	▲ 12.1	▲ 11.4	▲ 21.1	▲ 9.7
九州・沖縄	▲ 16.9	▲ 17.6	▲ 13.6	▲ 9.2	▲ 23.3	▲ 19.8	▲ 18.7	▲ 19.5	▲ 17.5	▲ 12.1	▲ 11.0	1.1
福岡県	▲ 18.6	▲ 20.5	▲ 16.1	▲ 10.8	▲ 23.1	▲ 21.5	▲ 18.1	▲ 19.1	▲ 21.6	▲ 16.7	▲ 13.9	2.8
佐賀県	▲ 18.8	▲ 17.1	▲ 13.1	▲ 11.4	▲ 31.0	▲ 24.4	▲ 27.7	▲ 27.9	▲ 19.6	▲ 13.2	▲ 19.5	▲ 6.3
長崎県	▲ 22.6	▲ 24.4	▲ 18.0	▲ 11.3	▲ 25.7	▲ 22.3	▲ 22.9	▲ 22.3	▲ 19.8	▲ 15.0	▲ 11.1	3.9
熊本県	▲ 15.4	▲ 15.1	▲ 13.9	▲ 8.4	▲ 16.4	▲ 18.6	▲ 19.7	▲ 22.4	▲ 14.7	▲ 8.1	▲ 3.5	4.6
大分県	▲ 20.3	▲ 23.9	▲ 11.9	▲ 15.2	▲ 29.7	▲ 27.7	▲ 25.6	▲ 26.3	▲ 21.9	▲ 21.3	▲ 21.2	0.1
宮崎県	▲ 18.5	▲ 21.5	▲ 15.3	▲ 12.5	▲ 24.7	▲ 20.1	▲ 16.2	▲ 23.6	▲ 13.3	▲ 9.6	▲ 9.8	▲ 0.2
鹿児島県	▲ 11.1	▲ 14.3	▲ 12.9	▲ 13.1	▲ 21.2	▲ 21.5	▲ 19.3	▲ 22.6	▲ 13.9	▲ 10.2	▲ 11.2	▲ 1.0
沖縄県	1.7	0.8	▲ 5.9	0.9	▲ 2.7	2.1	0.2	▲ 1.0	▲ 1.1	8.0	6.8	▲ 1.2

14. 業況判断DI(都道府県別)

(2) 製造業

前期比(季節調整値)

都道府県	2013年			2014年				2015年				前期差
	4-6月	7-9月	10-12月	1-3月	4-6月	7-9月	10-12月	1-3月	4-6月	7-9月	10-12月	
全 国	▲ 16.3	▲ 13.9	▲ 6.6	▲ 4.4	▲ 18.6	▲ 12.0	▲ 14.1	▲ 14.1	▲ 15.6	▲ 12.8	▲ 12.9	▲ 0.1
北海道	▲ 11.7	▲ 9.5	▲ 4.5	▲ 7.7	▲ 4.9	▲ 13.1	▲ 11.5	▲ 8.1	▲ 7.7	▲ 10.9	▲ 13.1	▲ 2.2
道南・道央	▲ 9.6	▲ 6.2	1.9	▲ 5.2	▲ 3.2	▲ 8.4	▲ 8.5	▲ 9.5	▲ 6.0	▲ 8.5	▲ 9.7	▲ 1.2
道北・オホーツク	▲ 4.9	▲ 10.1	▲ 7.9	▲ 13.9	▲ 11.0	▲ 16.2	▲ 14.1	5.8	▲ 7.6	▲ 21.2	▲ 21.3	▲ 0.1
十勝・釧路・根室	▲ 33.6	▲ 23.2	▲ 28.0	▲ 9.0	▲ 6.5	▲ 30.3	▲ 21.9	▲ 21.2	▲ 17.6	▲ 8.6	▲ 15.6	▲ 7.0
東 北	▲ 16.1	▲ 13.2	▲ 8.6	▲ 6.7	▲ 26.3	▲ 9.4	▲ 16.8	▲ 16.3	▲ 17.2	▲ 18.6	▲ 18.9	▲ 0.3
青森県	1.1	▲ 8.9	▲ 14.1	▲ 9.7	▲ 32.6	▲ 18.9	▲ 33.9	▲ 30.2	▲ 16.6	▲ 21.6	▲ 2.9	18.7
岩手県	▲ 21.4	▲ 0.8	▲ 0.2	8.1	▲ 15.7	4.6	▲ 2.7	▲ 9.0	▲ 10.9	▲ 6.5	▲ 24.6	▲ 18.1
宮城県	▲ 22.2	▲ 25.5	▲ 18.3	▲ 17.5	▲ 32.3	▲ 0.5	▲ 12.9	▲ 16.3	▲ 25.9	▲ 25.0	▲ 25.1	▲ 0.1
秋田県	▲ 19.1	▲ 20.7	▲ 12.3	▲ 15.7	▲ 25.5	▲ 21.3	▲ 18.9	▲ 15.1	▲ 16.9	▲ 16.4	▲ 24.3	▲ 7.9
山形県	▲ 2.5	▲ 17.7	▲ 3.9	9.7	▲ 16.7	▲ 22.1	▲ 19.1	▲ 12.5	▲ 3.3	▲ 16.5	▲ 18.1	▲ 1.6
福島県	▲ 16.8	▲ 13.6	▲ 6.9	▲ 14.0	▲ 27.0	▲ 8.5	▲ 16.9	▲ 17.9	▲ 18.8	▲ 34.2	▲ 19.5	14.7
関 東	▲ 16.3	▲ 16.1	▲ 7.3	▲ 5.7	▲ 16.1	▲ 10.1	▲ 9.8	▲ 12.5	▲ 16.7	▲ 13.1	▲ 12.4	0.7
茨城県	▲ 16.1	▲ 17.4	▲ 13.5	▲ 5.5	▲ 6.3	▲ 7.4	▲ 9.0	▲ 14.8	▲ 7.6	▲ 2.7	▲ 17.9	▲ 15.2
栃木県	▲ 9.6	▲ 9.5	▲ 6.8	▲ 6.7	▲ 13.9	▲ 9.1	▲ 0.5	▲ 9.7	▲ 19.4	▲ 21.7	▲ 9.6	12.1
群馬県	▲ 20.0	▲ 20.8	▲ 10.4	▲ 5.0	▲ 19.3	▲ 5.3	▲ 12.2	▲ 11.8	▲ 21.3	▲ 9.9	▲ 10.1	▲ 0.2
埼玉県	▲ 17.9	▲ 30.0	▲ 2.2	▲ 9.5	▲ 15.0	▲ 5.0	▲ 18.0	▲ 18.4	▲ 12.9	▲ 13.0	▲ 1.9	11.1
千葉県	▲ 22.1	▲ 18.7	▲ 1.6	▲ 2.2	▲ 6.2	▲ 15.5	▲ 17.4	▲ 4.9	▲ 23.8	▲ 0.2	▲ 15.3	▲ 15.1
東京都	▲ 15.0	▲ 10.3	▲ 6.4	▲ 2.9	▲ 13.8	▲ 6.5	▲ 6.3	▲ 16.4	▲ 14.9	▲ 16.5	▲ 13.8	2.7
神奈川県	▲ 17.5	▲ 11.1	▲ 10.2	▲ 9.8	▲ 11.1	▲ 17.6	▲ 1.1	▲ 4.1	▲ 4.9	▲ 6.8	▲ 18.0	▲ 11.2
新潟県	▲ 12.6	▲ 11.9	▲ 8.9	▲ 0.8	▲ 26.1	▲ 8.3	▲ 8.6	▲ 14.5	▲ 22.9	▲ 14.9	▲ 11.8	3.1
山梨県	▲ 17.6	▲ 22.3	▲ 1.2	▲ 7.4	▲ 17.3	▲ 11.7	▲ 11.8	▲ 7.1	▲ 11.4	▲ 6.2	▲ 15.8	▲ 9.6
長野県	▲ 23.9	▲ 17.2	▲ 10.3	▲ 10.8	▲ 12.5	▲ 17.2	▲ 11.8	▲ 5.2	▲ 21.6	▲ 34.2	▲ 17.5	16.7
静岡県	▲ 10.1	▲ 14.6	▲ 5.6	▲ 3.2	▲ 24.4	▲ 13.4	▲ 13.2	▲ 16.1	▲ 23.8	▲ 10.6	▲ 6.6	4.0
中 部	▲ 12.1	▲ 7.3	▲ 3.4	▲ 1.7	▲ 20.0	▲ 11.2	▲ 14.5	▲ 14.5	▲ 15.7	▲ 15.4	▲ 14.4	1.0
富山県	▲ 8.8	▲ 2.3	2.9	1.5	▲ 7.4	▲ 8.6	▲ 12.4	▲ 8.8	▲ 11.3	▲ 18.6	▲ 24.9	▲ 6.3
石川県	5.4	1.8	2.8	▲ 2.3	▲ 19.4	5.9	▲ 0.8	▲ 16.2	▲ 4.5	▲ 4.5	▲ 9.3	▲ 4.8
岐阜県	▲ 15.9	▲ 10.7	▲ 6.3	9.0	▲ 20.0	▲ 9.4	▲ 14.8	▲ 10.1	▲ 21.4	▲ 16.4	▲ 11.3	5.1
愛知県	▲ 11.9	▲ 9.2	▲ 8.3	▲ 8.8	▲ 18.1	▲ 14.3	▲ 15.3	▲ 14.8	▲ 10.8	▲ 17.1	▲ 11.4	5.7
三重県	▲ 13.6	▲ 12.8	▲ 1.2	▲ 4.4	▲ 29.6	▲ 22.3	▲ 23.7	▲ 23.4	▲ 21.8	▲ 15.5	▲ 18.7	▲ 3.2
近 畿	▲ 20.3	▲ 14.4	▲ 4.7	1.5	▲ 11.3	▲ 4.9	▲ 12.1	▲ 13.9	▲ 13.7	▲ 8.8	▲ 11.9	▲ 3.1
福井県	▲ 20.6	▲ 11.5	9.8	3.9	▲ 0.9	0.9	▲ 11.1	▲ 9.7	▲ 16.5	▲ 6.5	▲ 17.1	▲ 10.6
滋賀県	▲ 33.5	▲ 27.7	▲ 19.0	12.7	▲ 0.9	▲ 6.7	▲ 9.9	▲ 12.4	▲ 20.9	▲ 10.1	▲ 21.8	▲ 11.7
京都府	▲ 21.9	▲ 18.9	▲ 5.0	0.7	▲ 13.6	▲ 12.8	▲ 13.1	▲ 26.6	▲ 24.9	5.1	▲ 10.6	▲ 15.7
大阪府	▲ 20.3	▲ 7.7	▲ 2.6	4.8	▲ 11.8	▲ 4.7	▲ 10.0	▲ 10.0	▲ 14.3	▲ 9.8	▲ 9.9	▲ 0.1
兵庫県	▲ 18.2	▲ 22.5	▲ 6.6	▲ 1.9	▲ 17.8	▲ 0.9	▲ 9.8	▲ 6.4	1.1	▲ 3.4	▲ 5.5	▲ 2.1
奈良県	▲ 12.1	▲ 14.1	▲ 10.5	▲ 3.9	▲ 9.0	▲ 5.4	▲ 22.6	▲ 20.9	▲ 10.5	▲ 22.8	▲ 16.8	6.0
和歌山県	▲ 14.5	▲ 9.3	▲ 3.5	▲ 6.2	▲ 10.0	▲ 9.2	▲ 12.7	▲ 20.3	▲ 6.7	▲ 12.1	▲ 15.3	▲ 3.2
中 国	▲ 14.6	▲ 15.5	▲ 7.2	▲ 9.0	▲ 13.4	▲ 16.1	▲ 15.7	▲ 10.3	▲ 7.3	▲ 11.3	▲ 11.0	0.3
鳥取県	▲ 8.3	▲ 15.1	▲ 3.8	▲ 10.9	▲ 11.1	▲ 12.8	▲ 13.7	▲ 20.8	▲ 8.1	▲ 2.2	▲ 5.2	▲ 3.0
島根県	▲ 11.5	▲ 10.8	7.1	1.8	▲ 17.1	▲ 8.1	▲ 15.7	▲ 2.4	9.4	▲ 1.8	▲ 12.7	▲ 10.9
岡山県	▲ 22.7	▲ 22.7	▲ 14.2	▲ 15.8	▲ 8.4	▲ 17.2	▲ 13.6	▲ 10.5	▲ 8.2	▲ 12.9	▲ 14.9	▲ 2.0
広島県	▲ 7.1	▲ 5.1	▲ 1.6	1.0	▲ 8.7	▲ 17.2	▲ 14.1	▲ 13.7	▲ 8.0	▲ 15.6	▲ 1.3	14.3
山口県	▲ 23.8	▲ 21.9	▲ 18.9	▲ 21.5	▲ 23.8	▲ 19.0	▲ 20.8	▲ 6.7	▲ 16.8	▲ 17.3	▲ 19.9	▲ 2.6
四 国	▲ 19.2	▲ 16.0	▲ 11.7	▲ 3.6	▲ 29.9	▲ 21.8	▲ 25.3	▲ 20.8	▲ 19.5	▲ 19.1	▲ 21.5	▲ 2.4
徳島県	▲ 13.7	▲ 9.5	▲ 7.3	0.3	▲ 39.1	▲ 19.4	▲ 32.8	▲ 20.8	▲ 21.3	▲ 20.3	▲ 22.5	▲ 2.2
香川県	▲ 21.3	▲ 9.3	▲ 4.4	▲ 2.1	▲ 17.6	▲ 4.5	▲ 23.2	▲ 31.7	▲ 21.3	▲ 19.2	▲ 15.0	4.2
愛媛県	▲ 19.2	▲ 22.9	▲ 20.7	▲ 22.2	▲ 33.3	▲ 33.5	▲ 25.6	▲ 22.6	▲ 21.0	▲ 21.1	▲ 20.5	0.6
高知県	▲ 28.3	▲ 17.7	▲ 12.1	14.8	▲ 31.2	▲ 23.4	▲ 12.2	▲ 9.4	▲ 12.1	▲ 12.4	▲ 28.1	▲ 15.7
九州・沖縄	▲ 12.8	▲ 15.4	▲ 8.8	▲ 7.1	▲ 22.0	▲ 19.0	▲ 18.3	▲ 15.7	▲ 17.0	▲ 9.1	▲ 8.7	0.4
福岡県	▲ 17.8	▲ 21.8	▲ 20.4	▲ 11.1	▲ 28.2	▲ 23.4	▲ 12.7	▲ 10.7	▲ 25.8	▲ 16.0	▲ 9.0	7.0
佐賀県	▲ 10.0	▲ 10.8	0.3	▲ 8.7	▲ 22.1	▲ 23.1	▲ 34.2	▲ 23.0	▲ 10.6	▲ 6.3	▲ 22.4	▲ 16.1
長崎県	▲ 25.0	▲ 27.3	▲ 12.8	▲ 7.6	▲ 19.6	▲ 18.8	▲ 29.1	▲ 30.9	▲ 12.5	▲ 6.9	▲ 13.9	▲ 7.0
熊本県	▲ 7.9	▲ 10.7	▲ 6.5	▲ 6.7	▲ 12.1	▲ 14.7	▲ 15.2	▲ 12.5	▲ 12.6	▲ 8.4	▲ 3.1	5.3
大分県	▲ 22.2	▲ 24.6	▲ 9.9	▲ 5.4	▲ 38.6	▲ 26.0	▲ 28.3	▲ 25.9	▲ 20.0	▲ 17.5	▲ 13.4	4.1
宮崎県	▲ 12.4	▲ 6.9	▲ 8.2	2.0	▲ 13.2	▲ 18.7	▲ 12.0	▲ 23.7	▲ 12.9	▲ 4.5	▲ 4.9	▲ 0.4
鹿児島県	▲ 2.6	▲ 9.5	▲ 3.7	▲ 7.1	▲ 15.3	▲ 15.8	▲ 13.6	▲ 21.2	▲ 18.7	▲ 9.9	▲ 12.9	▲ 3.0
沖縄県	5.1	▲ 2.2	▲ 10.5	▲ 17.2	▲ 15.1	▲ 5.4	▲ 10.1	8.9	▲ 6.4	4.6	12.4	7.8

14. 業況判断DI(都道府県別)

(3) 非製造業

前期比(季節調整値)

都道府県	2013年			2014年				2015年				前期差
	4-6月	7-9月	10-12月	1-3月	4-6月	7-9月	10-12月	1-3月	4-6月	7-9月	10-12月	
全 国	▲ 18.3	▲ 18.9	▲ 15.8	▲ 15.2	▲ 24.9	▲ 20.4	▲ 20.8	▲ 19.3	▲ 19.6	▲ 16.4	▲ 15.8	0.6
北海道	▲ 13.5	▲ 13.9	▲ 13.2	▲ 15.0	▲ 21.5	▲ 18.2	▲ 18.3	▲ 18.7	▲ 21.1	▲ 17.2	▲ 18.9	▲ 1.7
道南・道央	▲ 13.8	▲ 13.6	▲ 11.4	▲ 17.7	▲ 19.3	▲ 17.3	▲ 17.1	▲ 16.6	▲ 21.1	▲ 19.3	▲ 20.8	▲ 1.5
道北・オホーツク	▲ 11.3	▲ 15.8	▲ 15.1	▲ 8.8	▲ 15.6	▲ 15.1	▲ 19.6	▲ 21.6	▲ 13.1	▲ 20.4	▲ 18.6	1.8
十勝・釧路・根室	▲ 15.0	▲ 13.9	▲ 17.2	▲ 9.5	▲ 34.3	▲ 24.7	▲ 21.5	▲ 19.2	▲ 31.1	▲ 8.6	▲ 12.4	▲ 3.8
東 北	▲ 16.2	▲ 19.5	▲ 15.8	▲ 18.3	▲ 26.0	▲ 23.2	▲ 24.5	▲ 23.0	▲ 23.3	▲ 18.5	▲ 21.1	▲ 2.6
青森県	▲ 18.6	▲ 17.4	▲ 18.2	▲ 13.6	▲ 22.5	▲ 30.5	▲ 21.6	▲ 25.0	▲ 19.7	▲ 21.3	▲ 28.0	▲ 6.7
岩手県	▲ 14.1	▲ 15.6	▲ 17.2	▲ 22.8	▲ 26.6	▲ 22.7	▲ 22.7	▲ 19.5	▲ 22.8	▲ 20.0	▲ 23.1	▲ 3.1
宮城県	▲ 19.9	▲ 20.7	▲ 18.3	▲ 19.8	▲ 22.8	▲ 26.4	▲ 30.0	▲ 25.3	▲ 23.3	▲ 13.2	▲ 19.5	▲ 6.3
秋田県	▲ 22.3	▲ 24.3	▲ 15.4	▲ 17.7	▲ 34.5	▲ 25.2	▲ 27.4	▲ 33.7	▲ 29.5	▲ 21.8	▲ 26.9	▲ 5.1
山形県	▲ 12.6	▲ 15.5	▲ 13.2	▲ 18.2	▲ 19.8	▲ 12.0	▲ 22.5	▲ 13.8	▲ 24.4	▲ 19.0	▲ 14.4	4.6
福島県	▲ 9.9	▲ 21.6	▲ 15.5	▲ 17.7	▲ 26.7	▲ 23.0	▲ 24.5	▲ 19.9	▲ 21.0	▲ 16.4	▲ 16.5	▲ 0.1
関 東	▲ 17.5	▲ 19.1	▲ 16.5	▲ 18.1	▲ 22.9	▲ 20.3	▲ 20.7	▲ 16.7	▲ 18.8	▲ 17.0	▲ 15.4	1.6
茨城県	▲ 20.9	▲ 22.2	▲ 20.5	▲ 19.1	▲ 23.3	▲ 23.0	▲ 21.0	▲ 18.4	▲ 20.2	▲ 13.1	▲ 18.8	▲ 5.7
栃木県	▲ 14.6	▲ 19.0	▲ 20.5	▲ 20.5	▲ 23.1	▲ 25.6	▲ 24.3	▲ 20.4	▲ 14.1	▲ 20.0	▲ 16.0	4.0
群馬県	▲ 19.5	▲ 16.9	▲ 14.5	▲ 17.5	▲ 18.8	▲ 16.7	▲ 23.9	▲ 16.2	▲ 20.9	▲ 16.6	▲ 17.2	▲ 0.6
埼玉県	▲ 10.6	▲ 16.1	▲ 14.9	▲ 11.5	▲ 17.3	▲ 13.6	▲ 13.2	▲ 8.2	▲ 13.9	▲ 14.8	▲ 13.1	1.7
千葉県	▲ 19.0	▲ 24.0	▲ 14.8	▲ 20.3	▲ 17.5	▲ 21.8	▲ 22.1	▲ 16.9	▲ 21.0	▲ 17.2	▲ 11.7	5.5
東京都	▲ 15.3	▲ 12.0	▲ 9.3	▲ 12.3	▲ 18.6	▲ 16.5	▲ 13.3	▲ 10.5	▲ 10.7	▲ 13.2	▲ 10.2	3.0
神奈川県	▲ 12.9	▲ 16.9	▲ 18.5	▲ 18.6	▲ 24.1	▲ 13.9	▲ 17.8	▲ 14.5	▲ 12.3	▲ 16.8	▲ 9.7	7.1
新潟県	▲ 21.9	▲ 23.8	▲ 17.9	▲ 22.5	▲ 27.7	▲ 27.0	▲ 28.9	▲ 27.1	▲ 27.9	▲ 21.5	▲ 22.5	▲ 1.0
山梨県	▲ 27.1	▲ 24.2	▲ 24.0	▲ 29.3	▲ 23.9	▲ 28.3	▲ 24.7	▲ 15.2	▲ 20.9	▲ 17.7	▲ 22.2	▲ 4.5
長野県	▲ 17.1	▲ 21.1	▲ 19.8	▲ 19.7	▲ 26.1	▲ 22.0	▲ 24.4	▲ 23.3	▲ 20.0	▲ 20.0	▲ 21.8	▲ 1.8
静岡県	▲ 11.9	▲ 17.8	▲ 16.7	▲ 18.7	▲ 25.7	▲ 18.6	▲ 19.5	▲ 16.8	▲ 22.5	▲ 14.7	▲ 11.8	2.9
中 部	▲ 17.1	▲ 17.1	▲ 14.2	▲ 14.2	▲ 23.7	▲ 21.4	▲ 21.3	▲ 18.4	▲ 17.6	▲ 16.8	▲ 14.3	2.5
富山県	▲ 17.6	▲ 15.6	▲ 13.2	▲ 16.7	▲ 18.4	▲ 14.8	▲ 15.8	▲ 11.7	▲ 10.7	▲ 17.2	▲ 12.7	4.5
石川県	▲ 9.7	▲ 16.0	▲ 7.4	▲ 6.4	▲ 29.7	▲ 26.4	▲ 23.3	▲ 13.2	▲ 9.5	▲ 16.9	▲ 9.5	7.4
岐阜県	▲ 21.6	▲ 22.1	▲ 17.8	▲ 14.4	▲ 26.3	▲ 26.6	▲ 25.3	▲ 21.4	▲ 19.7	▲ 21.3	▲ 20.8	0.5
愛知県	▲ 14.0	▲ 14.2	▲ 12.7	▲ 11.3	▲ 18.3	▲ 17.4	▲ 16.9	▲ 14.3	▲ 15.3	▲ 10.4	▲ 8.3	2.1
三重県	▲ 18.4	▲ 20.0	▲ 17.3	▲ 19.1	▲ 26.4	▲ 25.8	▲ 25.9	▲ 27.8	▲ 25.6	▲ 22.3	▲ 19.5	2.8
近 畿	▲ 18.9	▲ 20.1	▲ 15.9	▲ 11.6	▲ 26.3	▲ 19.2	▲ 20.3	▲ 18.6	▲ 18.9	▲ 17.6	▲ 16.2	1.4
福井県	▲ 17.2	▲ 20.7	▲ 16.0	▲ 14.2	▲ 23.0	▲ 17.2	▲ 16.7	▲ 21.0	▲ 14.6	▲ 15.6	▲ 12.1	3.5
滋賀県	▲ 20.3	▲ 12.8	▲ 8.4	▲ 6.5	▲ 11.6	▲ 21.8	▲ 22.8	▲ 19.6	▲ 13.1	▲ 15.8	▲ 15.2	0.6
京都府	▲ 23.3	▲ 23.8	▲ 21.1	▲ 11.2	▲ 19.6	▲ 16.3	▲ 21.1	▲ 21.0	▲ 21.5	▲ 20.8	▲ 16.8	4.0
大阪府	▲ 19.2	▲ 20.0	▲ 15.7	▲ 11.2	▲ 28.4	▲ 19.8	▲ 20.6	▲ 20.2	▲ 18.5	▲ 18.4	▲ 17.8	0.6
兵庫県	▲ 9.6	▲ 18.2	▲ 11.3	▲ 15.3	▲ 22.9	▲ 19.4	▲ 17.1	▲ 11.2	▲ 13.7	▲ 13.9	▲ 11.5	2.4
奈良県	▲ 16.3	▲ 26.2	▲ 20.3	▲ 17.5	▲ 26.8	▲ 20.2	▲ 24.0	▲ 25.9	▲ 21.6	▲ 15.3	▲ 19.8	▲ 4.5
和歌山県	▲ 15.9	▲ 23.7	▲ 21.1	▲ 14.9	▲ 34.7	▲ 24.1	▲ 21.1	▲ 25.5	▲ 20.8	▲ 26.0	▲ 22.5	3.5
中 国	▲ 19.9	▲ 22.2	▲ 19.6	▲ 18.0	▲ 26.1	▲ 23.5	▲ 25.2	▲ 23.3	▲ 21.2	▲ 17.9	▲ 19.0	▲ 1.1
鳥取県	▲ 19.1	▲ 16.2	▲ 19.6	▲ 16.1	▲ 30.4	▲ 16.2	▲ 30.7	▲ 27.8	▲ 18.5	▲ 16.3	▲ 19.0	▲ 2.7
島根県	▲ 20.9	▲ 14.9	▲ 8.2	▲ 7.4	▲ 26.1	▲ 22.0	▲ 26.6	▲ 22.1	▲ 23.4	▲ 12.8	▲ 25.5	▲ 12.7
岡山県	▲ 25.8	▲ 34.9	▲ 31.5	▲ 27.0	▲ 27.5	▲ 28.0	▲ 22.4	▲ 21.3	▲ 21.7	▲ 21.1	▲ 18.8	2.3
広島県	▲ 13.3	▲ 22.0	▲ 22.2	▲ 21.5	▲ 26.9	▲ 25.2	▲ 21.7	▲ 23.7	▲ 20.7	▲ 14.7	▲ 11.9	2.8
山口県	▲ 22.9	▲ 22.0	▲ 17.9	▲ 18.4	▲ 22.9	▲ 23.2	▲ 26.0	▲ 23.8	▲ 19.9	▲ 22.0	▲ 21.2	0.8
四 国	▲ 20.0	▲ 21.7	▲ 18.5	▲ 15.3	▲ 25.0	▲ 20.5	▲ 20.5	▲ 18.7	▲ 17.5	▲ 17.3	▲ 18.9	▲ 1.6
徳島県	▲ 11.5	▲ 9.9	▲ 14.8	▲ 11.6	▲ 20.8	▲ 16.7	▲ 18.2	▲ 8.2	▲ 13.5	▲ 10.9	▲ 17.9	▲ 7.0
香川県	▲ 19.1	▲ 24.8	▲ 20.7	▲ 22.9	▲ 31.2	▲ 22.6	▲ 20.4	▲ 21.7	▲ 21.3	▲ 18.4	▲ 15.9	2.5
愛媛県	▲ 24.3	▲ 27.2	▲ 23.1	▲ 13.1	▲ 23.8	▲ 21.6	▲ 22.1	▲ 25.1	▲ 19.3	▲ 25.1	▲ 21.5	3.6
高知県	▲ 21.7	▲ 26.6	▲ 11.5	▲ 16.1	▲ 21.2	▲ 23.9	▲ 19.4	▲ 18.9	▲ 11.1	▲ 13.7	▲ 18.3	▲ 4.6
九州・沖縄	▲ 18.0	▲ 18.0	▲ 15.1	▲ 10.1	▲ 23.8	▲ 19.8	▲ 19.0	▲ 20.9	▲ 17.7	▲ 12.5	▲ 11.6	0.9
福岡県	▲ 18.1	▲ 19.5	▲ 14.9	▲ 12.3	▲ 20.9	▲ 20.5	▲ 19.4	▲ 23.2	▲ 19.9	▲ 16.3	▲ 14.7	1.6
佐賀県	▲ 21.1	▲ 18.4	▲ 17.8	▲ 12.5	▲ 33.1	▲ 24.2	▲ 26.6	▲ 29.5	▲ 21.4	▲ 14.7	▲ 18.7	▲ 4.0
長崎県	▲ 21.7	▲ 23.1	▲ 19.8	▲ 12.9	▲ 26.8	▲ 22.6	▲ 21.6	▲ 20.7	▲ 21.2	▲ 16.8	▲ 10.6	6.2
熊本県	▲ 17.4	▲ 15.9	▲ 16.2	▲ 10.6	▲ 17.4	▲ 19.5	▲ 21.2	▲ 27.8	▲ 14.3	▲ 7.9	▲ 3.7	4.2
大分県	▲ 19.6	▲ 22.3	▲ 12.9	▲ 18.8	▲ 27.4	▲ 26.7	▲ 25.3	▲ 27.2	▲ 22.0	▲ 21.8	▲ 23.6	▲ 1.8
宮崎県	▲ 20.8	▲ 26.1	▲ 16.7	▲ 17.2	▲ 28.6	▲ 20.5	▲ 16.9	▲ 23.9	▲ 14.5	▲ 10.9	▲ 10.2	0.7
鹿児島県	▲ 15.4	▲ 15.9	▲ 16.3	▲ 14.8	▲ 24.3	▲ 23.6	▲ 20.4	▲ 22.7	▲ 11.2	▲ 11.0	▲ 10.2	0.8
沖縄県	0.2	2.2	▲ 5.2	6.8	0.4	5.1	2.4	▲ 3.4	0.5	9.5	5.4	▲ 4.1