

平成24年7月2日



独立行政法人
中小企業基盤整備機構

第128回中小企業景況調査（2012年4－6月期） の結果を公表します

独立行政法人中小企業基盤整備機構が実施した「第128回中小企業景況調査（2012年4－6月期）」の結果について、中小企業庁及び同機構が共同で取りまとめましたので公表します。

調査結果の詳細は別紙のとおりです。

（本発表資料のお問い合わせ先及びホームページ）

経済産業省中小企業庁事業環境部企画課調査室（小山、相川、小石）

TEL：（代表）03-3501-1511（内線）5241（直通）03-3501-1764

<http://www.chusho.meti.go.jp/koukai/chousa/keikyo/index.htm>

独立行政法人中小企業基盤整備機構経営支援情報センター（葦浦、根来）

TEL：（代表）03-3433-8811（内線）4150（直通）03-5470-1521

<http://www.smrj.go.jp/keiei/chosa/keikyo/index.html>

第128回 中小企業景況調査

(2012年4-6月期)

調査機関：独立行政法人 中小企業基盤整備機構

《調査結果のポイント》

中小企業の業況は、一部に持ち直しの動きが見られる。

- ・ 全産業の業況判断DIは、マイナス幅が縮小した。
- ・ 産業別にみると、非製造業はマイナス幅が縮小したものの、製造業ではマイナス幅がやや拡大した。

(1) 2012年4-6月期の全産業の業況判断DIは、(前期▲24.2→) ▲21.7(前期差2.5ポイント増)となり、マイナス幅が縮小した。

(2) 製造業の業況判断DIは、(前期▲19.0→) ▲20.4(前期差▲1.4ポイント減)とマイナス幅がやや拡大した。業種別に見ると、輸送用機械器具、鉄鋼・非鉄金属、パルプ・紙・紙加工品など7業種でマイナス幅が拡大し、家具・装備品、化学、窯業・土石製品など7業種でマイナス幅が縮小した。

(3) 非製造業の業況判断DIは、(前期▲26.3→) ▲22.0(前期差4.3ポイント増)となり、マイナス幅が縮小した。建設業、卸売業、小売業、サービス業のいずれもマイナス幅が縮小した。

(4) 全産業の資金繰りDI(前期▲20.2→) ▲18.5(前期差1.7ポイント増)、長期資金借入難易度DI(前期▲10.8→) ▲10.2(前期差0.6ポイント増)とマイナス幅が縮小し、短期資金借入難易度DIは、(前期▲7.0→) ▲7.0(前期差0.0ポイント)と横ばいの動きだった。

<トピックス>

今期の基礎素材型3業種(鉄鋼、非鉄金属、金属製品)と加工組立型4業種(機械器具、電子部品・電子デバイス・電子回路、情報通信機械器具、輸送用機械器具)の業況判断DI(前期比)は、マイナス幅が拡大した。これは、円高、原材料価格の高騰などの影響によるものと考えられ、今後の動向を注視していく必要がある。

注) DIは特に断りがない場合は前期比(季節調整値)による。

[調査要領]

- (1) 調査時点 平成24年6月1日時点
 (2) 調査方法 全国の商工会、商工会議所の経営指導員及び中小企業団体中央会の調査員による聴き取り
 (3) 調査対象 中小企業基本法に定義する、全国の中小企業

	調査対象企業数		有効回答企業数		有効回答率 (%)
製造業	4,641	(24.5)	4,500	(24.6)	97.0
建設業	2,448	(12.9)	2,346	(12.8)	95.8
卸売業	1,193	(6.3)	1,136	(6.2)	95.2
小売業	4,735	(25.0)	4,571	(25.0)	96.5
サービス業	5,949	(31.3)	5,741	(31.4)	96.5
合計	18,966	(100.0)	18,294	(100.0)	96.5

注：() 内は構成比 (%)

- (4) その他
- ・毎年4-6月期に、前年以前の季節調整値の入れ替えを行っている。
 - ・最新の長期時系列データは中小企業庁及び中小企業基盤整備機構のホームページで公表している。

1. 業況判断D I (12ページ参照)

(1) 全産業

2012年4-6月期の全産業の業況判断D Iは、(前期▲24.2→) ▲21.7 (前期差2.5ポイント増) となり、マイナス幅が縮小した。

(2) 製造業

製造業の業況判断D Iは、(前期▲19.0→) ▲20.4 (前期差▲1.4ポイント減) とマイナス幅がやや拡大した。

製造業の14業種のうち、輸送用機械器具で▲17.5 (前期差▲11.4ポイント減)、鉄鋼・非鉄金属で▲21.2 (前期差▲6.6ポイント減)、パルプ・紙・紙加工品で▲19.7 (前期差▲5.9ポイント減) など7業種でマイナス幅が拡大し、家具・装備品で▲20.7 (前期差9.0ポイント増)、化学で▲11.5 (前期差8.0ポイント増)、窯業・土石製品で▲22.1 (前期差7.5ポイント増)、印刷で▲30.8 (前期差5.6ポイント増) など7業種でマイナス幅が縮小した。

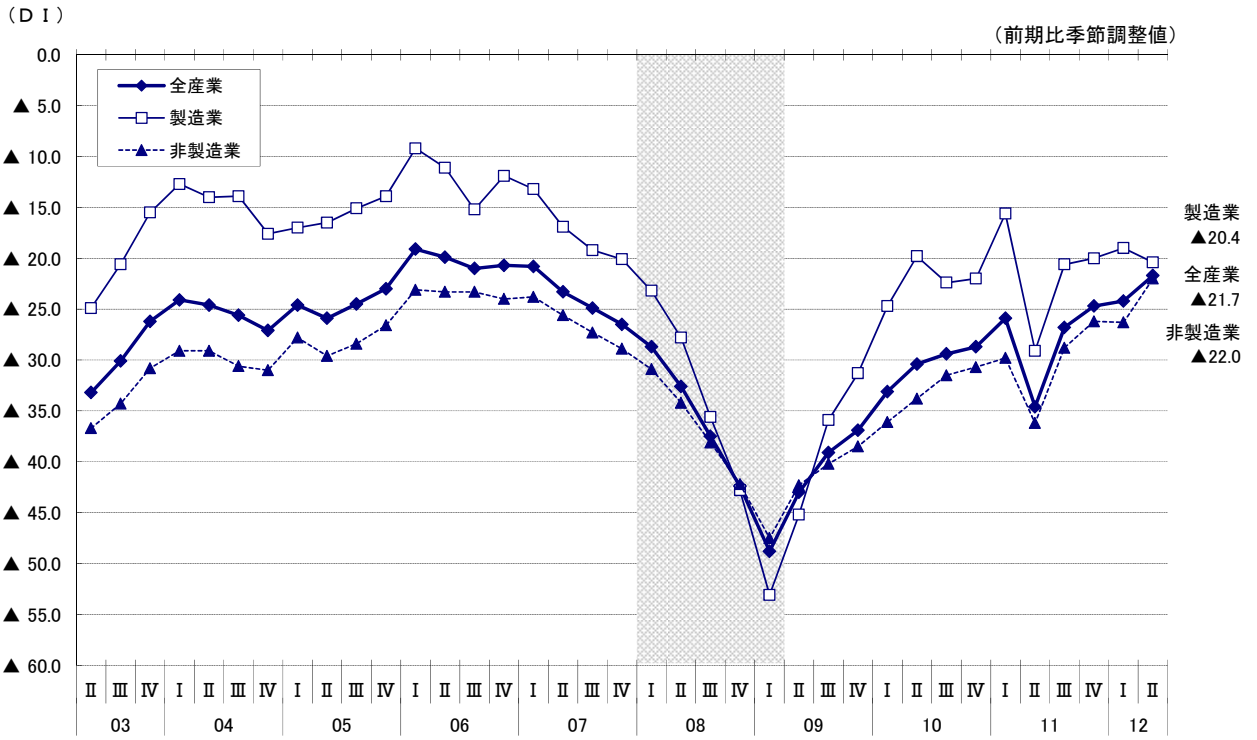
(3) 非製造業

非製造業の業況判断D Iは、(前期▲26.3→) ▲22.0 (前期差4.3ポイント増) となり、マイナス幅が縮小した。

建設業で▲14.8 (前期差5.1ポイント増)、小売業で▲30.3 (前期差4.7ポイント増)、サービス業で▲19.4 (前期差4.1ポイント増)、卸売業で▲19.4 (前期差2.1ポイント増) といずれもマイナス幅が縮小した。

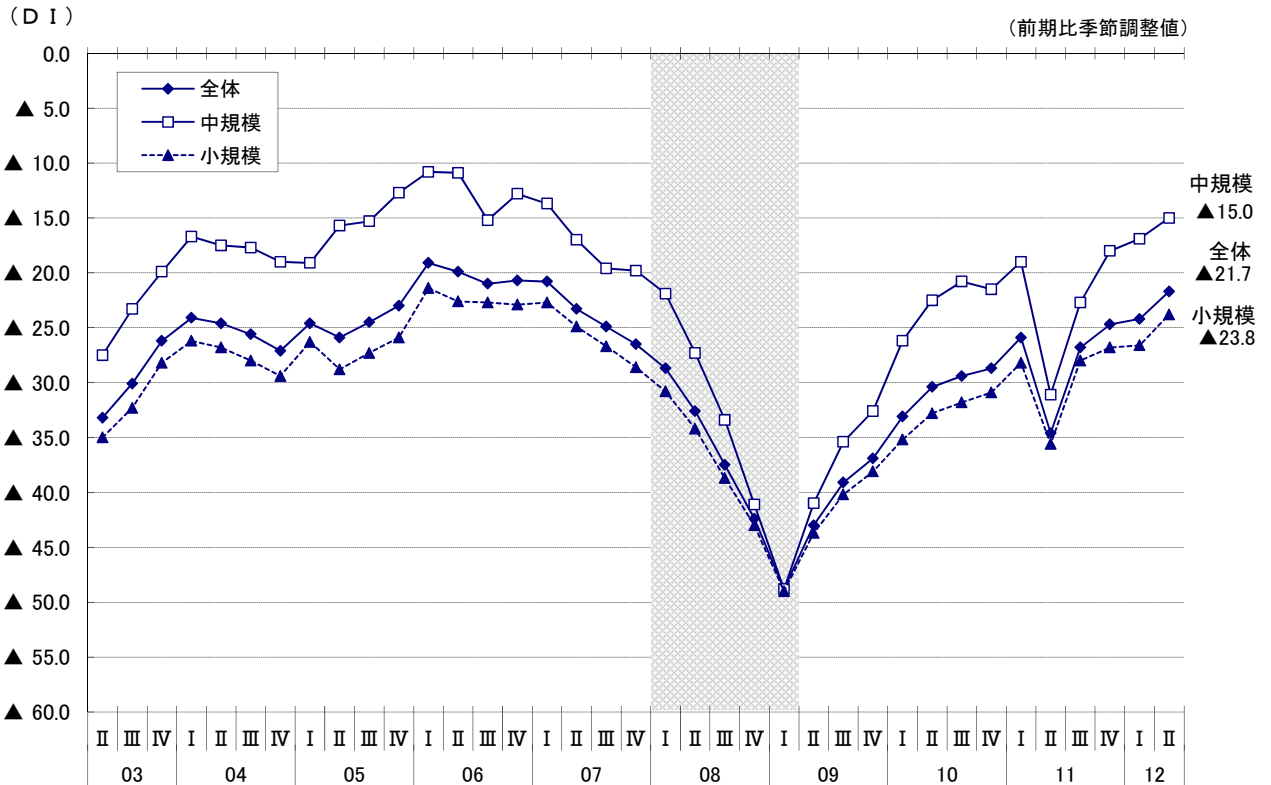
サービス業の内訳では、宿泊業で▲11.5 (前期差13.7ポイント増)、対事業所サービス業(運輸・倉庫)で▲13.5 (前期差8.8ポイント増)、飲食業で▲25.1 (前期差5.7ポイント増) などすべてでマイナス幅が縮小した。

中小企業の業況判断D I の推移

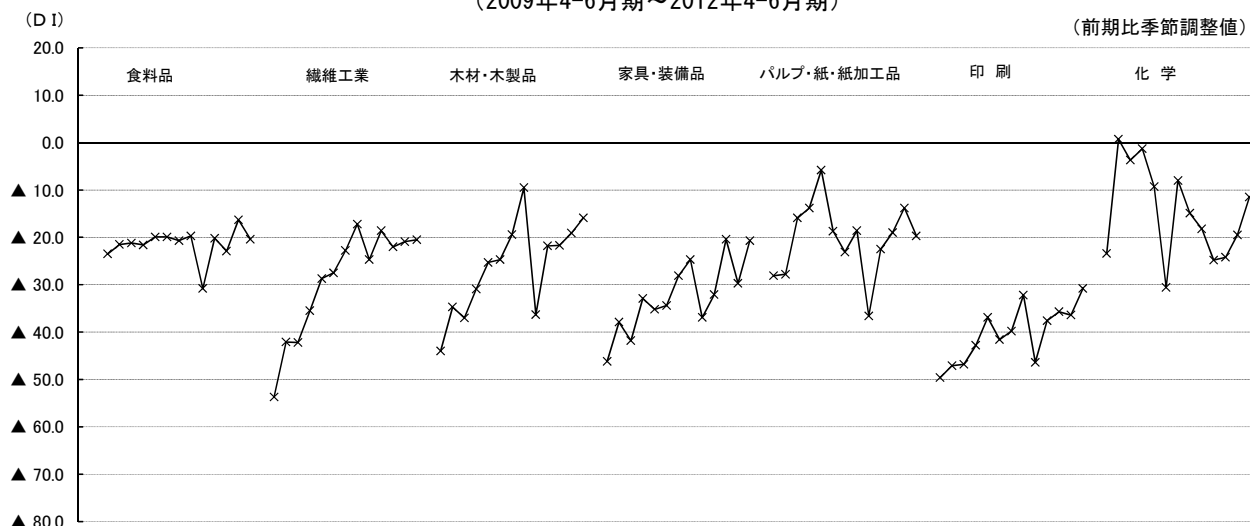


[参考]

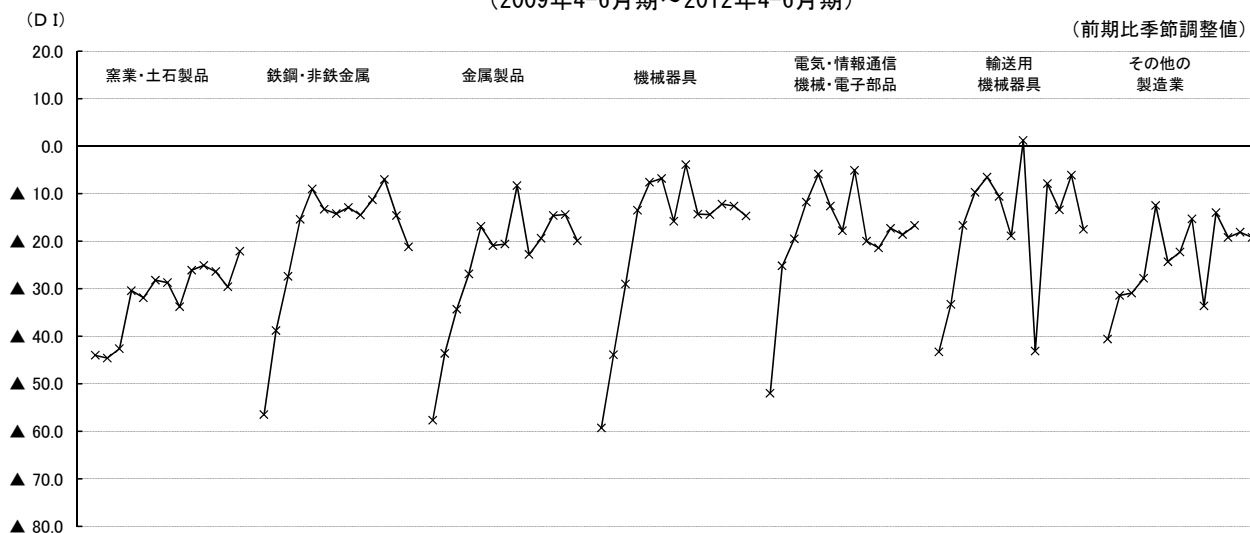
中小企業の業況判断D I の推移[規模別]



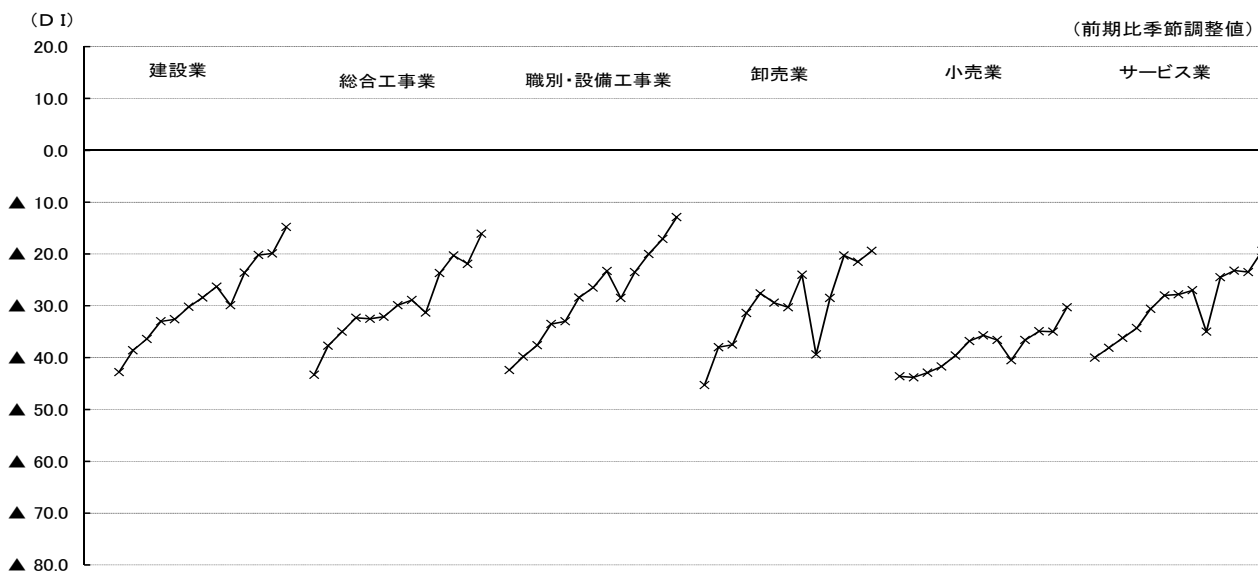
中小企業の製造業 業種別 業況判断D I の推移(1)
(2009年4-6月期～2012年4-6月期)



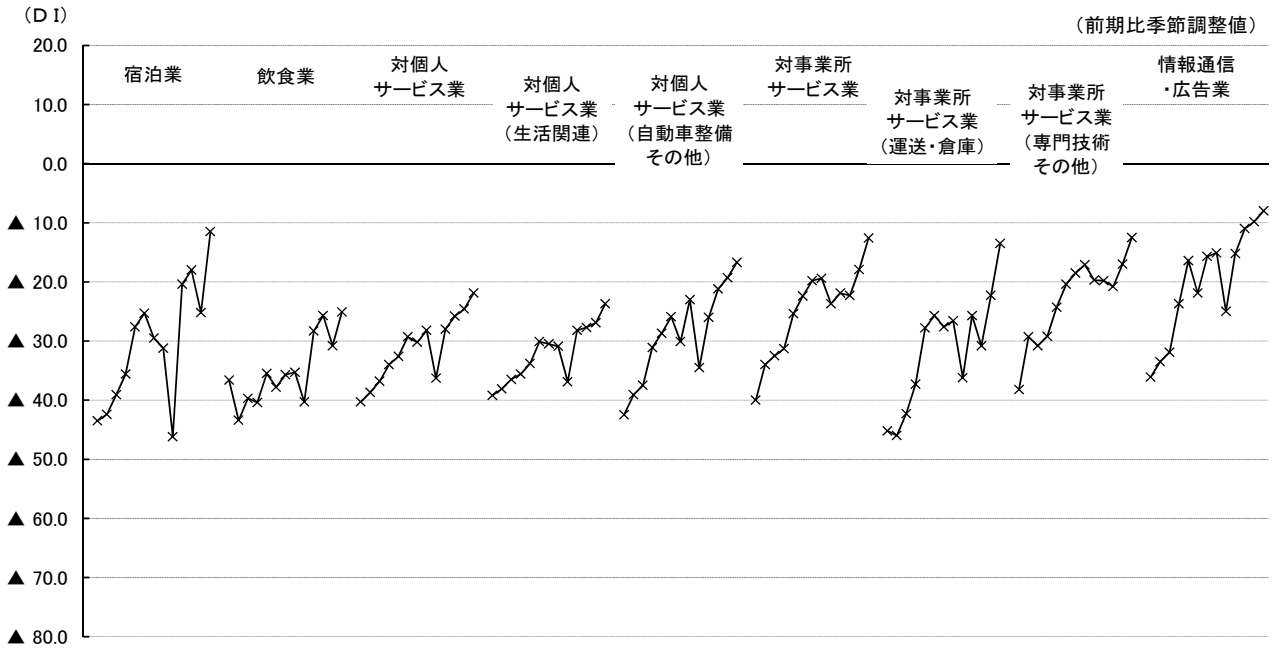
中小企業の製造業 業種別 業況判断D I の推移(2)
(2009年4-6月期～2012年4-6月期)



中小企業の非製造業 産業・業種別 業況判断D I の推移(1)
(2009年4-6月期～2012年4-6月期)



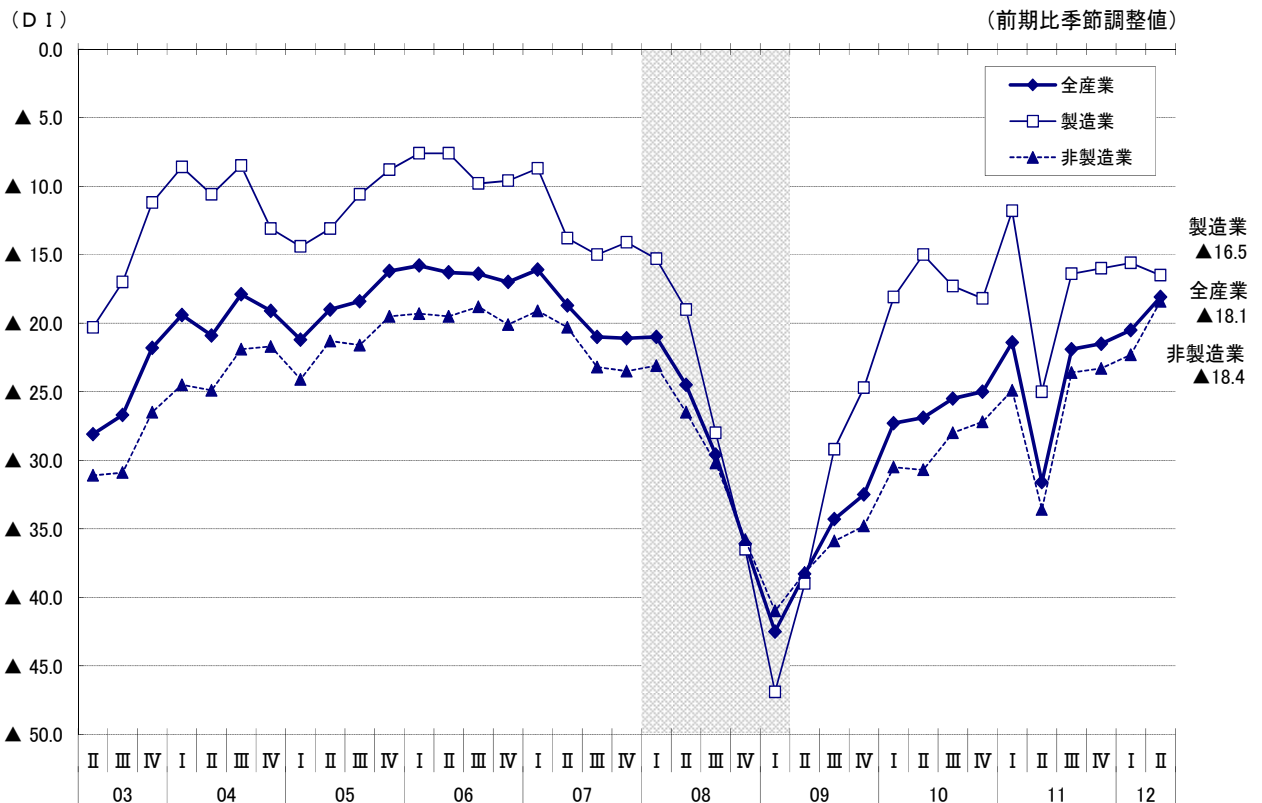
中小企業の非製造業 産業・業種別 業況判断D I の推移(2)
(2009年4-6月期～2012年4-6月期)



2. 売上額D I (13ページ参照)

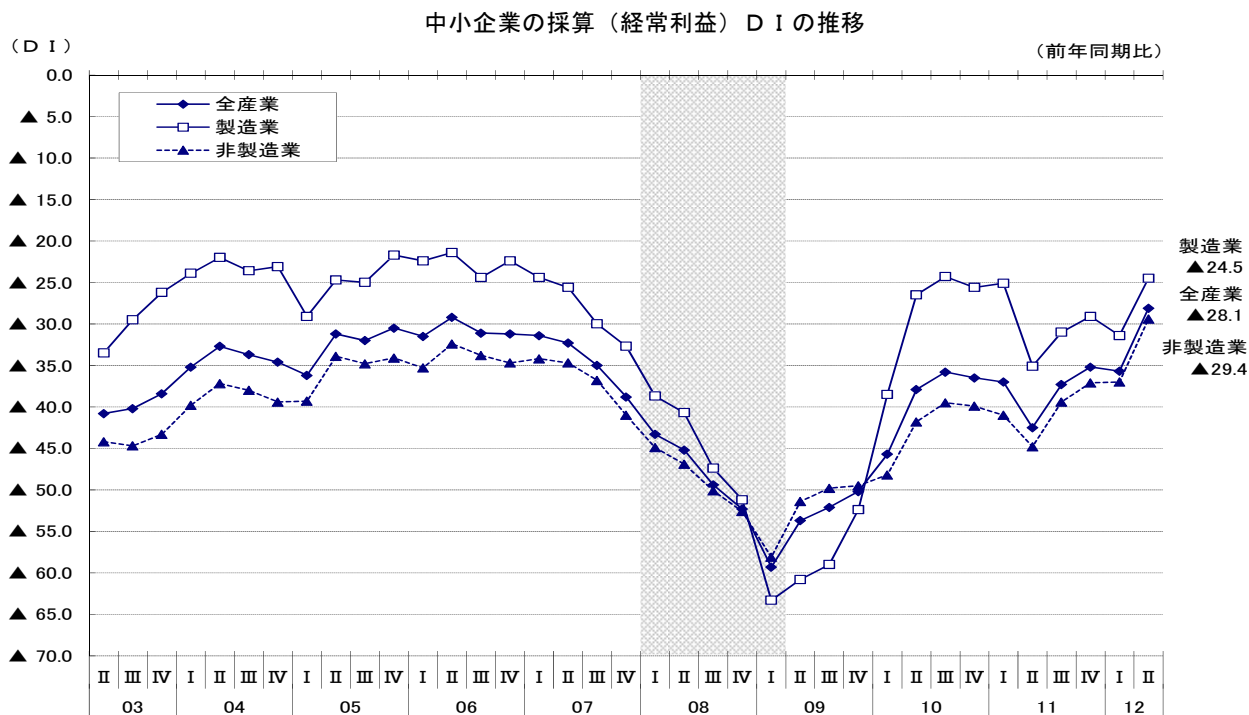
全産業の売上額D I は、(前期▲20.5→) ▲18.1 (前期差2.4ポイント増) とマイナス幅が縮小した。産業別に見ると、製造業で(前期▲15.6→) ▲16.5 (前期差▲0.9ポイント減) とマイナス幅が拡大し、非製造業で(前期▲22.3→) ▲18.4 (前期差3.9ポイント増) とマイナス幅が縮小した。

中小企業の売上額D I の推移



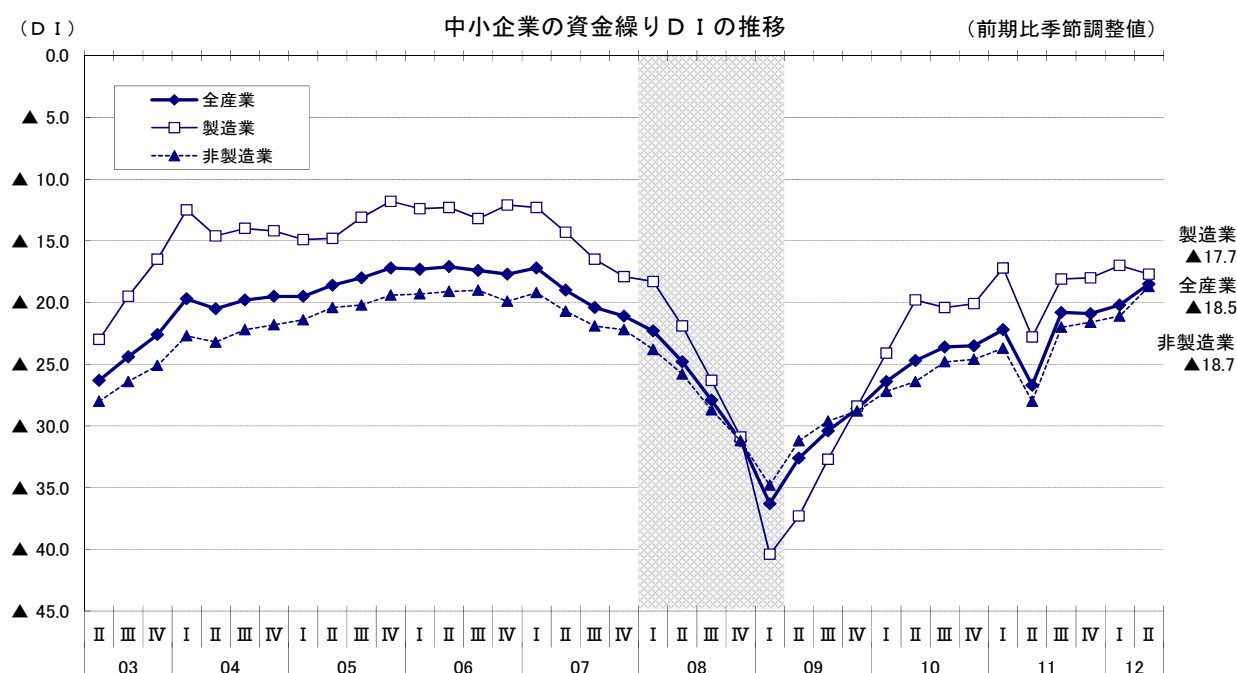
3. 採算（経常利益）D I（13ページ参照）

全産業の採算（経常利益）D I（「好転」－「悪化」、前年同期比）は、（前期▲35.7→）▲28.1（前期差7.6ポイント増）とマイナス幅が縮小した。産業別に見ると、非製造業で（前期▲37.0→）▲29.4（前期差7.6ポイント増）、製造業で（前期▲31.4→）▲24.5（前期差6.9ポイント増）とマイナス幅が縮小した。



4. 資金繰りD I（14ページ参照）

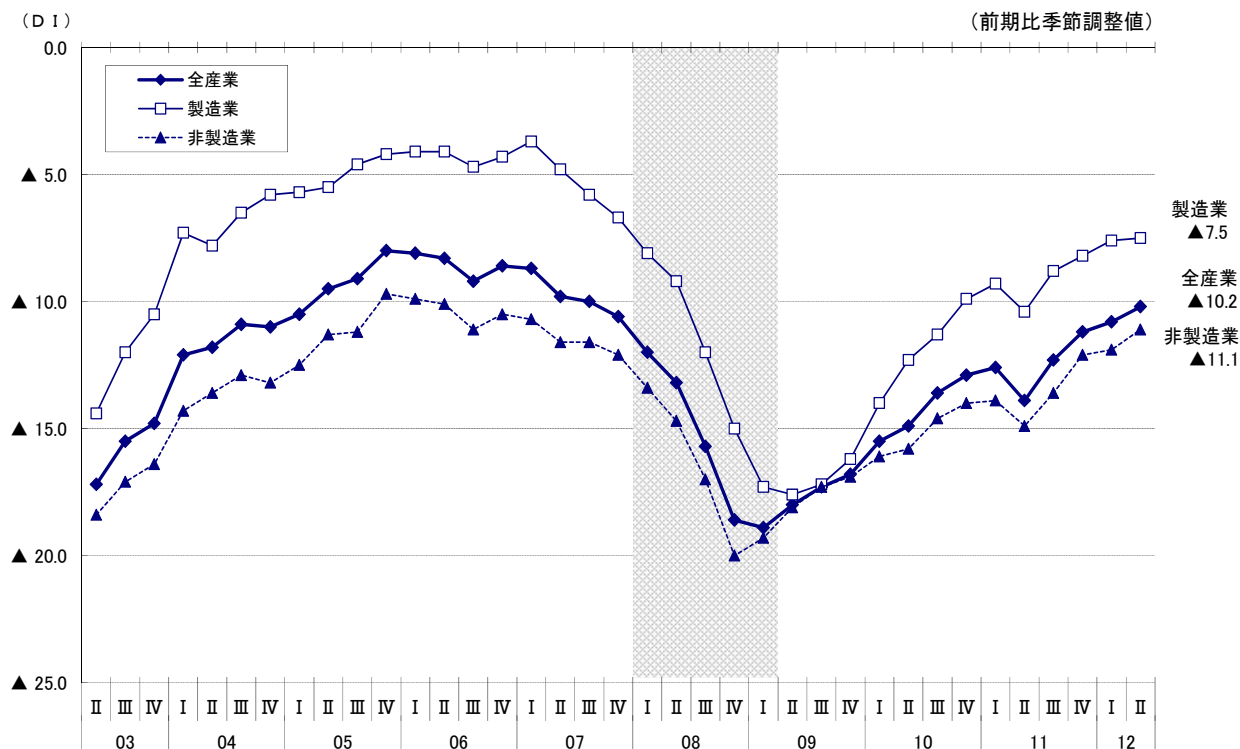
全産業の資金繰りD Iは、（前期▲20.2→）▲18.5（前期差1.7ポイント増）とマイナス幅が縮小した。産業別に見ると、非製造業で（前期▲21.1→）▲18.7（前期差2.4ポイント増）とマイナス幅が縮小し、製造業は（前期▲17.0→）▲17.7（前期差▲0.7ポイント減）とマイナス幅が拡大した。



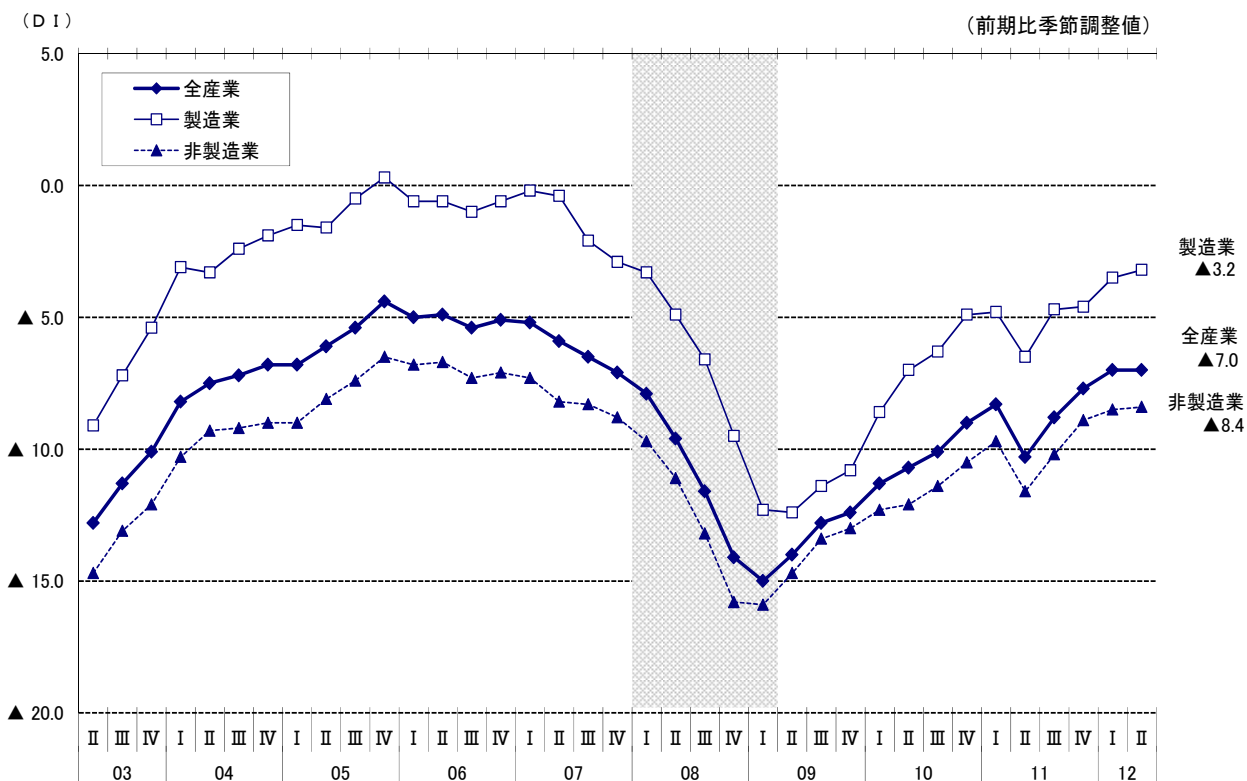
5. 借入難易度D I（14ページ参照）

全産業の長期資金借入難易度D Iは、（前期▲10.8→）▲10.2（前期差0.6ポイント増）とマイナス幅がやや縮小した。全産業の短期資金借入難易度D Iも、（前期▲7.0→）▲7.0（前期差0.0ポイント）と横ばいの動きとなった。

中小企業の長期資金借入難易度D Iの推移

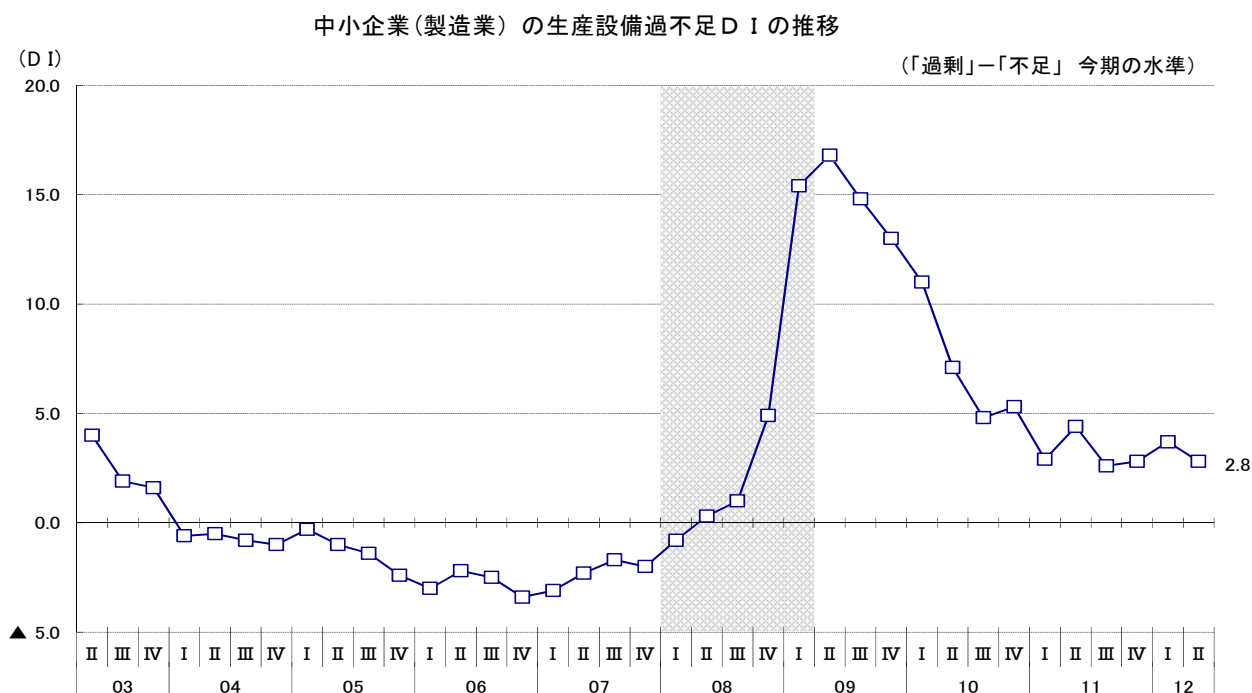


中小企業の短期資金借入難易度D Iの推移



6. 生産設備過不足D I (15ページ参照)

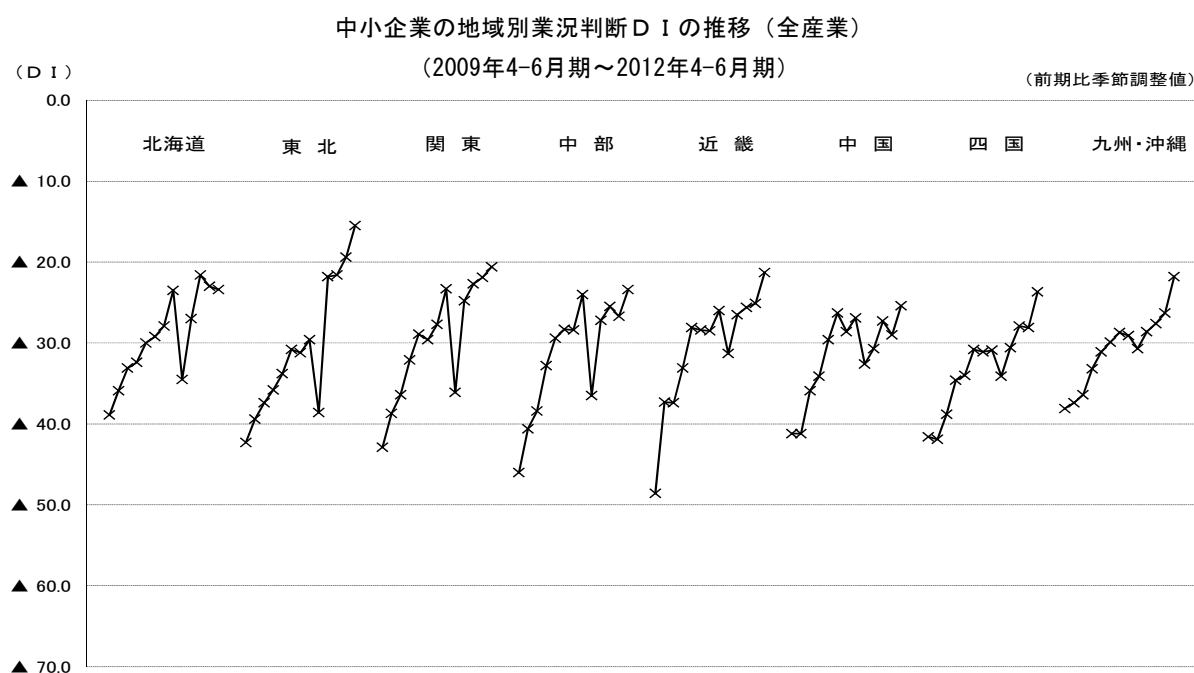
製造業の生産設備過不足D I (「過剰」－「不足」、今期の水準)は、(前期3.7→)2.8(前期差0.9ポイント減)と過剰感がやや低下した。08年4－6月期より17期連続して過剰超となっている。



7. 地域別業況判断D I (16～19ページ参照)

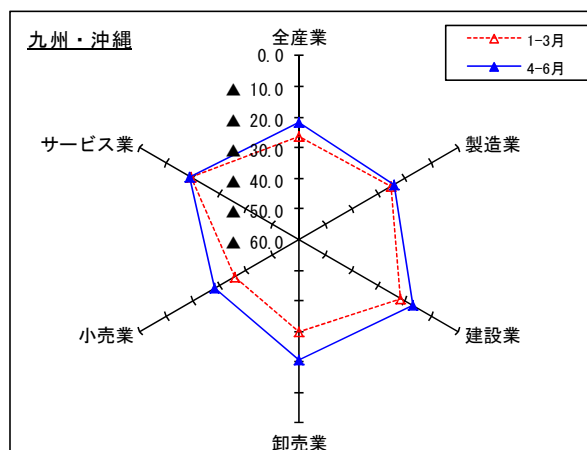
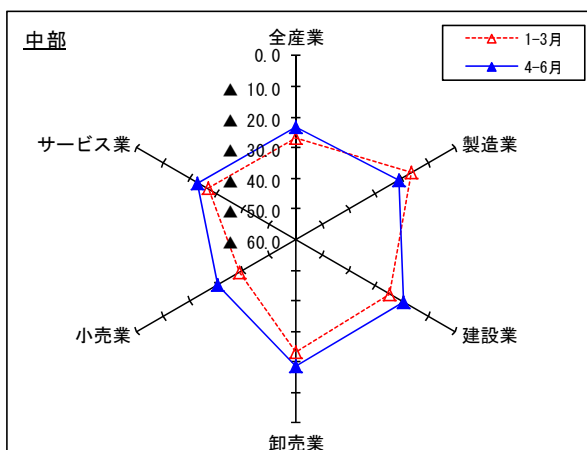
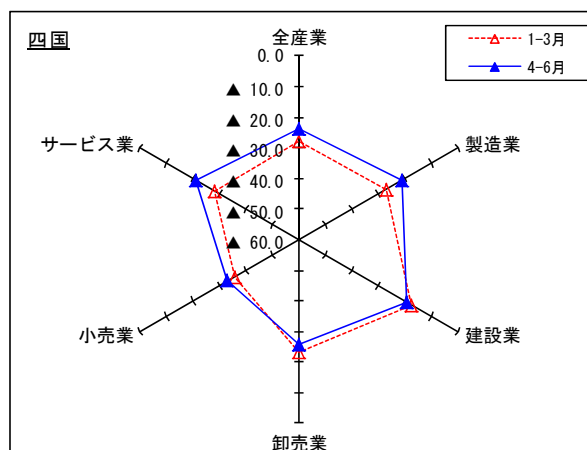
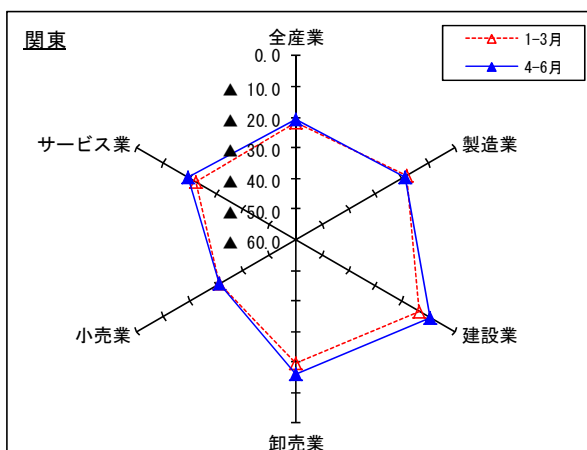
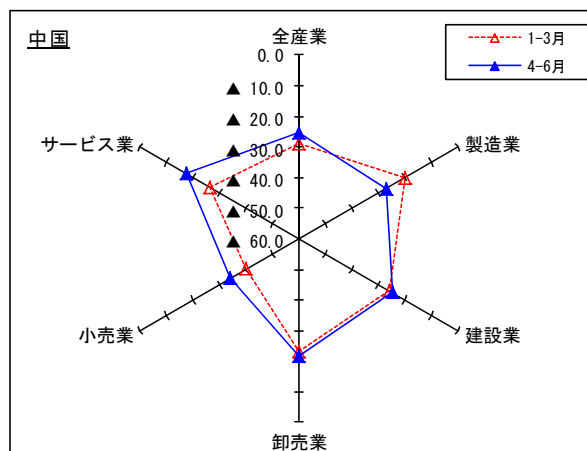
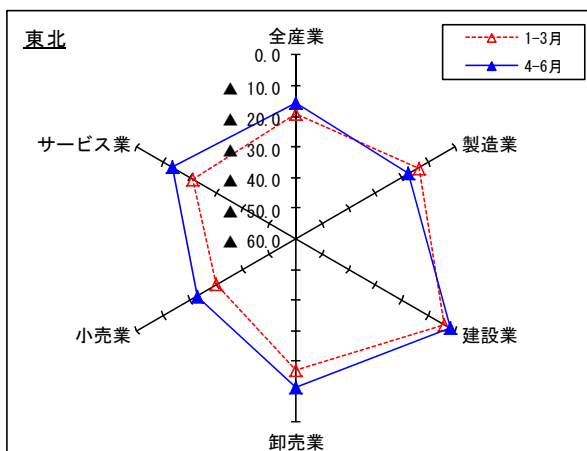
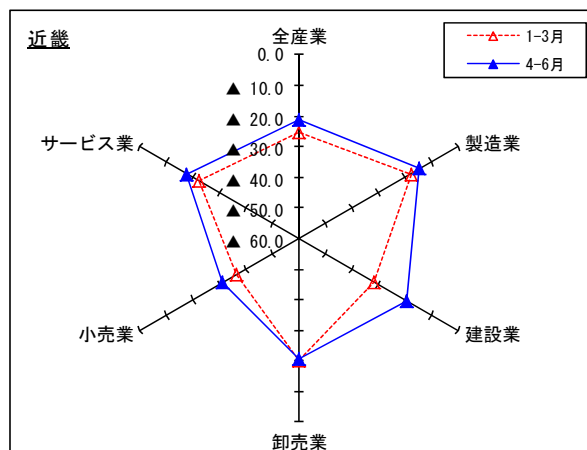
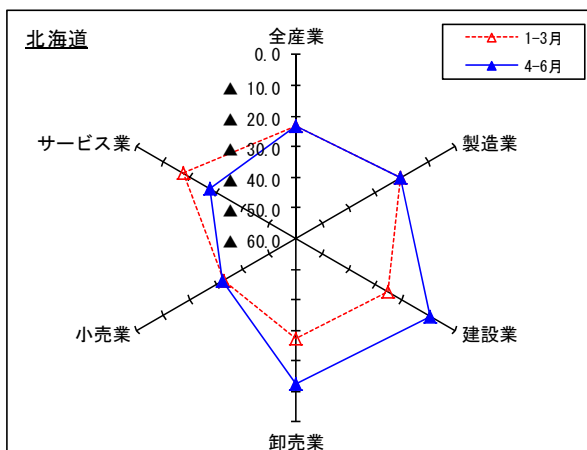
地域別の業況判断D I (全産業)は、北海道でマイナス幅がやや拡大したが、九州・沖縄、四国、東北、近畿など7地域でマイナス幅が縮小した。

都道府県別に見ると、熊本県、岡山県、香川県など18道県でマイナス幅が拡大したが、和歌山県、大分県、秋田県、沖縄県など29都府県でマイナス幅が縮小した。



- (注) 1. 地域区分は、各経済産業局管内の都道府県により区分している。
 2. 関東には、新潟、長野、山梨、静岡の各県、中部には、石川、富山の各県、近畿には、福井県を含む。九州・沖縄は、九州各県と沖縄県の合計。

各地域における産業別の動向（業況判断DI・前期比季節調整値）



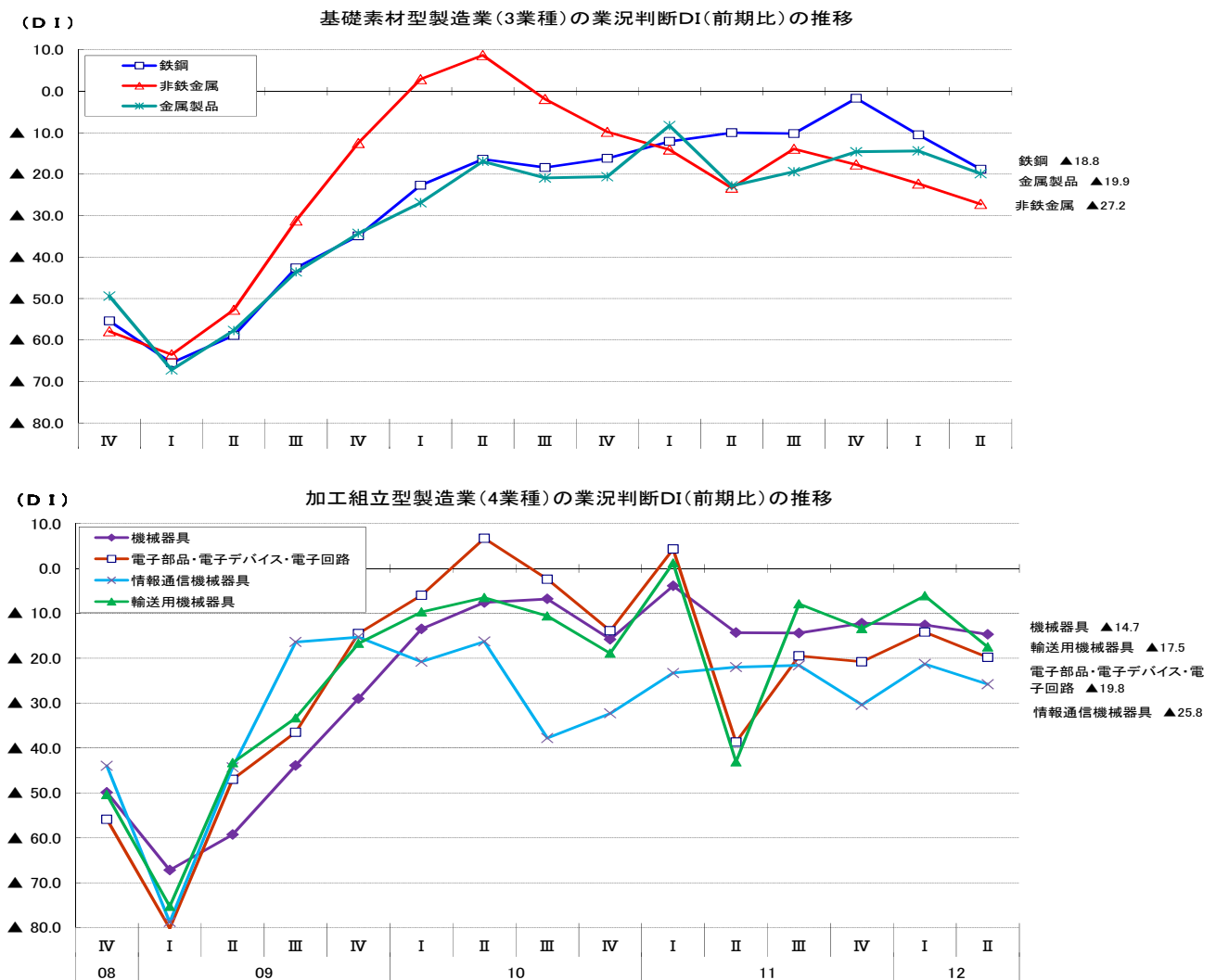
＜トピックス＞

基礎素材型3業種と加工組立型4業種の業況判断DI（前期比）の推移について

今期の製造業の業況判断DI（前期比）は、4期ぶりにマイナス幅が拡大して、基礎素材型3業種（鉄鋼、非鉄金属、金属製品）では、それぞれ▲18.8（前期差▲8.3ポイント減）、▲27.2（前期差▲4.9ポイント減）、▲19.9（前期差▲5.5ポイント減）とマイナス幅が拡大した。

また、加工組立型4業種（機械器具、電子部品・電子デバイス・電子回路、情報通信機械器具、輸送用機械器具）を見ると、それぞれ▲14.7（前期差▲2.1ポイント減）、▲19.8（前期差▲5.6ポイント減）、▲25.8（前期差▲4.5ポイント減）、▲17.5（前期差▲11.4ポイント減）とマイナス幅が拡大している。

これは、円高による取引先の生産拠点の海外シフト、原材料価格の高騰などの影響によるものと考えられ、今後の動向を注視していく必要がある。



【調査対象企業のコメント】

円高の影響

- ・直近の欧州不安、円高の復活等の影響が先行きの不透明感を強めている。[鉄鋼・非鉄金属 京都]
- ・円高が仕事の絶対量を減少させており、すべての業種に波及し、製造業の衰退を助長させる勢いである。[金属製品 福島]
- ・製造業の海外移転等で国内の設備投資が減少していることにより、当社の製品も引合い・受注ともに減少している。来期以降も厳しい状況が続くと思われる。[機械器具 奈良]

- ・取引先からの値引き要求が厳しく、毎期の原価改善が追いついていかなくなってきた。また顧客の海外展開にあわせて当社も海外生産にシフトせざるを得ない状況であるが人材の確保が難しく苦慮している。
[輸送用機械器具 愛知]
- ・エコカー補助金の復活やエコカー減税の延長等による受注増要因はあるものの、日系完成車メーカーの日本から海外への生産移管の加速による受注減。[輸送用機械器具 岡山]

原材料価格の上昇等

- ・受注価格の低下とダンピング競争により、採算が取れず仕事をすればする程赤字が増える状況である。電気料金の値上げなど諸経費も増大し、非常に激しい。[鉄鋼・非鉄金属 茨城]
- ・4月より緩やかに右肩下りの傾向にある。電気、ガスの大口使用会社であるので、6月からの値上げは、非常な打撃となる。特に電気に関しては、夜間の単価も上るため、節電と操業のやりくりが困難である。
[金属製品 神奈川]
- ・円高や原材料高騰による採算悪化により、従来からの当社にとって柱の一つであった事業からの撤退を余儀なくされ、人員削減を伴うリストラを実施した。[電気・情報通信機械・電子部品 長野]
- ・親会社の増産にあわせて発注数が増加しており、売上は増えつつある。電気料金の値上げなどが不安材料である。[電気・情報通信機械・電子部品 千葉]

復興需要等

- ・ここ半年間、非常に仕事がなく雇用調整をやらなければならない状態だった。やっと震災復興が始まり徐々に必要な機械が動き、我々製造業にも少しは仕事が廻りはじめた。[機械器具 長野]
- ・復興関係等仕事は増えているが下請料金やその他の経費等も増えている。このまま下請料金が上がれば、採算が取れるか分からない。[建設業 福島]
- ・中古住宅のリフォーム工事の需要増加により、問合せが増えている。震災後の節電・節水ブームや太陽エネルギーの利用等、世論の流れが追い風となっている様に感じる。[建設業 千葉]
- ・住宅のリフォーム、新築工事を仕事としている当社として、今年はソーラーハウスや省エネの考え方のお客様が増加し忙しい。[建設業 東京]
- ・引き続き災害復旧関連の公共工事の発注が多く、昨年の同期に比べて売上が多い。[建設業 和歌山]
- ・エコポイントや地デジ対策が終わり大きく冷えこんでいた状況だったが、太陽光発電やエコキュート、省エネに対しユーザーが興味を持ち始めてくれたのでよい方向に向かっている。[小売業 神奈川]
- ・4月は天候不順で3月に続いて春物の動きが悪く客数も少なかったが、5月に入り夏物の動きが良く衣料品、化粧品とも良かった。クールビズ商品に期待している。[小売業 滋賀]
- ・高機能素材商品が節電の影響で販売数を伸ばしている。[小売業 奈良]
- ・消費者の環境意識の高まりを受け、自転車特にスポーツサイクルに対する購入意欲が高まっている。
[小売業 岐阜]
- ・沿岸地域を中心に、震災関連の学校送迎や支援などで1年過ぎても車両・人手が足りない。確実に確保できれば、もっと売上は伸ばすることができる。[対事業所サービス 宮城]
- ・地元からアウトレットやスカイツリーへの貸切りバスの需要が急に増加しており、売上は増加。運転手の確保が難しいため、増便をすることができない。[対事業所サービス 千葉]
- ・震災による消費者の気持の好転が少しみられている。全体的な需要はまだまだ伸びていない。
[対個人サービス 神奈川]

主要DI時系列表

1. 業況判断DI（「好転」-「悪化」 前期比季節調整値）

1-(1) 全産業

産 業	2010年	2011年				2012年			前期差	2012年
	10-12月	1-3月	4-6月	7-9月	10-12月	1-3月	4-6月	7-9月見通し		
全産業	▲ 28.7	▲ 25.9	▲ 34.6	▲ 26.8	▲ 24.7	▲ 24.2	▲ 21.7	2.5	▲ 20.5	
中規模	▲ 21.5	▲ 19.0	▲ 31.1	▲ 22.7	▲ 18.0	▲ 16.9	▲ 15.0	1.9	▲ 13.1	
小規模	▲ 30.9	▲ 28.2	▲ 35.6	▲ 28.0	▲ 26.8	▲ 26.6	▲ 23.8	2.8	▲ 22.5	
製造業	▲ 22.0	▲ 15.6	▲ 29.1	▲ 20.6	▲ 20.0	▲ 19.0	▲ 20.4	▲ 1.4	▲ 18.0	
非製造業	▲ 30.7	▲ 29.8	▲ 36.2	▲ 28.8	▲ 26.2	▲ 26.3	▲ 22.0	4.3	▲ 21.4	

1-(2) 製造業

業 種	2010年	2011年				2012年			前期差	2012年
	10-12月	1-3月	4-6月	7-9月	10-12月	1-3月	4-6月	7-9月見通し		
食料品	▲ 20.7	▲ 19.7	▲ 30.8	▲ 20.2	▲ 22.9	▲ 16.3	▲ 20.4	▲ 4.1	▲ 11.6	
繊維工業	▲ 22.8	▲ 17.2	▲ 24.7	▲ 18.6	▲ 22.0	▲ 20.9	▲ 20.5	0.4	▲ 15.9	
木材・木製品	▲ 19.4	▲ 9.5	▲ 36.3	▲ 21.8	▲ 21.7	▲ 19.1	▲ 15.9	3.2	▲ 12.2	
家具・装備品	▲ 28.1	▲ 24.7	▲ 36.9	▲ 32.1	▲ 20.4	▲ 29.7	▲ 20.7	9.0	▲ 21.8	
パルプ・紙・紙加工品	▲ 23.1	▲ 18.6	▲ 36.6	▲ 22.5	▲ 19.0	▲ 13.8	▲ 19.7	▲ 5.9	▲ 11.2	
印刷	▲ 39.8	▲ 32.2	▲ 46.4	▲ 37.6	▲ 35.7	▲ 36.4	▲ 30.8	5.6	▲ 29.8	
化学	▲ 8.0	▲ 14.9	▲ 18.2	▲ 24.8	▲ 24.2	▲ 19.5	▲ 11.5	8.0	▲ 3.4	
窯業・土石製品	▲ 28.7	▲ 33.8	▲ 26.1	▲ 25.1	▲ 26.4	▲ 29.6	▲ 22.1	7.5	▲ 20.3	
鉄鋼・非鉄金属	▲ 14.2	▲ 12.9	▲ 14.5	▲ 11.3	▲ 7.0	▲ 14.6	▲ 21.2	▲ 6.6	▲ 19.9	
金属製品	▲ 20.6	▲ 8.3	▲ 22.8	▲ 19.4	▲ 14.6	▲ 14.4	▲ 19.9	▲ 5.5	▲ 18.2	
機械器具	▲ 15.8	▲ 3.9	▲ 14.3	▲ 14.4	▲ 12.2	▲ 12.6	▲ 14.7	▲ 2.1	▲ 17.8	
電気・情報通信機械器具・電子部品	▲ 17.8	▲ 5.1	▲ 20.0	▲ 21.4	▲ 17.3	▲ 18.6	▲ 16.7	1.9	▲ 6.8	
輸送用機械器具	▲ 18.9	1.2	▲ 43.1	▲ 7.9	▲ 13.4	▲ 6.1	▲ 17.5	▲ 11.4	▲ 19.5	
その他の製造業	▲ 22.3	▲ 15.3	▲ 33.6	▲ 14.0	▲ 19.2	▲ 18.1	▲ 19.2	▲ 1.1	▲ 20.5	

1-(3) 非製造業

産 業 ・ 業 種	2010年	2011年				2012年			前期差	2012年
	10-12月	1-3月	4-6月	7-9月	10-12月	1-3月	4-6月	7-9月見通し		
建設業	▲ 28.4	▲ 26.3	▲ 29.9	▲ 23.6	▲ 20.2	▲ 19.9	▲ 14.8	5.1	▲ 20.1	
総合工事業	▲ 29.9	▲ 28.9	▲ 31.3	▲ 23.7	▲ 20.3	▲ 21.9	▲ 16.1	5.8	▲ 22.0	
職別・設備工事業	▲ 26.5	▲ 23.3	▲ 28.5	▲ 23.5	▲ 20.0	▲ 17.1	▲ 12.9	4.2	▲ 17.7	
卸売業	▲ 30.3	▲ 24.0	▲ 39.4	▲ 28.5	▲ 20.3	▲ 21.5	▲ 19.4	2.1	▲ 14.2	
小売業	▲ 35.7	▲ 36.6	▲ 40.5	▲ 36.6	▲ 34.9	▲ 35.0	▲ 30.3	4.7	▲ 27.8	
サービス業	▲ 27.8	▲ 27.0	▲ 35.0	▲ 24.5	▲ 23.2	▲ 23.5	▲ 19.4	4.1	▲ 17.8	
飲食業	▲ 35.7	▲ 35.3	▲ 40.3	▲ 28.3	▲ 25.7	▲ 30.8	▲ 25.1	5.7	▲ 20.5	
宿泊業	▲ 29.5	▲ 31.2	▲ 46.2	▲ 20.4	▲ 18.0	▲ 25.2	▲ 11.5	13.7	▲ 19.6	
対個人サービス業	▲ 30.2	▲ 28.2	▲ 36.3	▲ 28.0	▲ 25.8	▲ 24.6	▲ 21.9	2.7	▲ 21.7	
対個人サービス業（生活関連）	▲ 30.5	▲ 30.9	▲ 36.9	▲ 28.2	▲ 27.7	▲ 26.9	▲ 23.7	3.2	▲ 22.0	
対個人サービス業（自動車整備その他）	▲ 30.1	▲ 23.0	▲ 34.5	▲ 26.0	▲ 21.2	▲ 19.3	▲ 16.7	2.6	▲ 20.7	
対事業所サービス業	▲ 19.8	▲ 19.4	▲ 23.7	▲ 21.9	▲ 22.3	▲ 17.9	▲ 12.6	5.3	▲ 12.6	
対事業所サービス業（運送・倉庫）	▲ 27.6	▲ 26.6	▲ 36.2	▲ 25.7	▲ 30.8	▲ 22.3	▲ 13.5	8.8	▲ 11.0	
対事業所サービス業（専門技術その他）	▲ 18.5	▲ 17.1	▲ 19.7	▲ 19.8	▲ 20.8	▲ 17.0	▲ 12.5	4.5	▲ 13.3	
情報通信・広告業	▲ 15.7	▲ 15.1	▲ 25.0	▲ 15.2	▲ 11.0	▲ 9.8	▲ 8.0	1.8	6.1	

2. -(1) 売上額DI (「増加」-「減少」 前期比季節調整値)

産 業	2010年	2011年			2012年			前期差
	10-12月	1-3月	4-6月	7-9月	10-12月	1-3月	4-6月	
全産業	▲ 25.0	▲ 21.4	▲ 31.6	▲ 21.9	▲ 21.5	▲ 20.5	▲ 18.1	2.4
製造業	▲ 18.2	▲ 11.8	▲ 25.0	▲ 16.4	▲ 16.0	▲ 15.6	▲ 16.5	▲ 0.9
非製造業	▲ 27.2	▲ 24.9	▲ 33.6	▲ 23.6	▲ 23.3	▲ 22.3	▲ 18.4	3.9
建設業	▲ 21.2	▲ 21.3	▲ 24.4	▲ 16.0	▲ 16.2	▲ 13.9	▲ 11.6	2.3
卸売業	▲ 22.8	▲ 18.7	▲ 34.6	▲ 22.0	▲ 19.1	▲ 18.4	▲ 16.2	2.2
小売業	▲ 31.9	▲ 30.4	▲ 37.6	▲ 29.1	▲ 31.6	▲ 30.0	▲ 26.0	4.0
サービス業	▲ 26.5	▲ 24.0	▲ 33.8	▲ 22.2	▲ 20.3	▲ 21.3	▲ 16.0	5.3

2. -(2) 売上単価・客単価DI (「上昇」-「低下」 前期比季節調整値)

産 業	2010年	2011年			2012年			前期差
	10-12月	1-3月	4-6月	7-9月	10-12月	1-3月	4-6月	
全産業	▲ 24.2	▲ 19.6	▲ 25.2	▲ 21.5	▲ 19.8	▲ 18.3	▲ 19.3	▲ 1.0
製造業	▲ 16.3	▲ 12.0	▲ 13.3	▲ 13.6	▲ 12.0	▲ 11.4	▲ 13.3	▲ 1.9
非製造業	▲ 27.4	▲ 23.0	▲ 29.7	▲ 24.5	▲ 22.9	▲ 21.2	▲ 21.5	▲ 0.3
卸売業	▲ 16.3	▲ 6.6	▲ 8.1	▲ 8.3	▲ 9.6	▲ 8.1	▲ 13.1	▲ 5.0
小売業	▲ 33.2	▲ 28.1	▲ 36.3	▲ 30.3	▲ 29.5	▲ 27.1	▲ 28.0	▲ 0.9
サービス業	▲ 24.9	▲ 22.5	▲ 28.7	▲ 22.8	▲ 20.1	▲ 19.4	▲ 18.2	1.2

3. 原材料・商品仕入単価DI (「上昇」-「低下」 前年同期比)

産 業	2010年	2011年			2012年			前期差
	10-12月	1-3月	4-6月	7-9月	10-12月	1-3月	4-6月	
全産業	8.4	21.1	28.1	24.9	21.6	19.2	17.5	▲ 1.7
製造業	20.7	37.4	45.0	42.3	37.7	32.2	26.2	▲ 6.0
非製造業	4.5	15.8	22.7	19.4	16.5	15.1	14.7	▲ 0.4
建設業	13.6	26.4	48.7	36.8	28.7	26.3	25.3	▲ 1.0
卸売業	0.2	19.4	27.0	24.6	21.5	17.5	15.0	▲ 2.5
小売業	▲ 6.0	3.2	5.4	5.1	5.4	4.5	2.9	▲ 1.6
サービス業	10.6	21.4	25.2	23.1	19.5	18.7	20.2	1.5

4. 在庫水準DI (「過剰」-「不足」 今期の水準)

産 業	2010年	2011年			2012年			前期差
	10-12月	1-3月	4-6月	7-9月	10-12月	1-3月	4-6月	
全産業	8.7	8.6	8.4	8.1	9.1	9.4	9.0	▲ 0.4
製造業	4.4	3.6	5.6	4.7	5.0	5.5	5.3	▲ 0.2
非製造業	11.8	12.3	10.6	10.6	11.9	12.2	11.7	▲ 0.5
卸売業	17.1	17.4	17.4	16.9	18.6	17.7	17.7	0.0
小売業	10.4	10.9	8.9	9.0	10.2	10.7	10.3	▲ 0.4

5. 経常利益DI (「好転」-「悪化」 前年同期比)

産 業	2010年	2011年			2012年			前期差
	10-12月	1-3月	4-6月	7-9月	10-12月	1-3月	4-6月	
全産業	▲ 36.5	▲ 37.0	▲ 42.5	▲ 37.3	▲ 35.2	▲ 35.7	▲ 28.1	7.6
製造業	▲ 25.6	▲ 25.1	▲ 35.1	▲ 31.0	▲ 29.1	▲ 31.4	▲ 24.5	6.9
非製造業	▲ 39.9	▲ 41.0	▲ 44.8	▲ 39.4	▲ 37.1	▲ 37.0	▲ 29.4	7.6
建設業	▲ 39.9	▲ 39.1	▲ 43.8	▲ 38.1	▲ 31.5	▲ 31.9	▲ 26.5	5.4
卸売業	▲ 36.1	▲ 30.4	▲ 40.1	▲ 34.5	▲ 30.7	▲ 30.0	▲ 24.9	5.1
小売業	▲ 44.6	▲ 46.2	▲ 48.0	▲ 45.0	▲ 44.5	▲ 45.2	▲ 38.9	6.3
サービス業	▲ 37.1	▲ 39.7	▲ 43.7	▲ 36.1	▲ 34.8	▲ 34.0	▲ 23.9	10.1

6. 資金繰りDI（「好転」-「悪化」 前期比季節調整値）

産 業	2010年	2011年				2012年			前期差
	10-12月	1-3月	4-6月	7-9月	10-12月	1-3月	4-6月		
全産業	▲ 23.5	▲ 22.2	▲ 26.7	▲ 20.8	▲ 20.9	▲ 20.2	▲ 18.5	1.7	
製造業	▲ 20.1	▲ 17.2	▲ 22.8	▲ 18.1	▲ 18.0	▲ 17.0	▲ 17.7	▲ 0.7	
非製造業	▲ 24.6	▲ 23.7	▲ 28.0	▲ 22.0	▲ 21.6	▲ 21.1	▲ 18.7	2.4	
建設業	▲ 22.6	▲ 20.6	▲ 23.2	▲ 17.7	▲ 15.8	▲ 14.0	▲ 12.6	1.4	
卸売業	▲ 18.4	▲ 16.4	▲ 22.2	▲ 18.2	▲ 18.1	▲ 14.9	▲ 15.3	▲ 0.4	
小売業	▲ 28.8	▲ 28.6	▲ 31.0	▲ 27.7	▲ 27.6	▲ 29.1	▲ 25.3	3.8	
サービス業	▲ 23.1	▲ 22.1	▲ 29.0	▲ 20.2	▲ 19.9	▲ 18.6	▲ 16.5	2.1	

7. 借入難易度（「容易」-「困難」 前期比季節調整値）

（上段：長期資金、下段：短期資金）

産 業	2010年	2011年				2012年			前期差
	10-12月	1-3月	4-6月	7-9月	10-12月	1-3月	4-6月		
全産業	▲ 12.9	▲ 12.6	▲ 13.9	▲ 12.3	▲ 11.2	▲ 10.8	▲ 10.2	0.6	
	▲ 9.0	▲ 8.3	▲ 10.3	▲ 8.8	▲ 7.7	▲ 7.0	▲ 7.0	0.0	
製造業	▲ 9.9	▲ 9.3	▲ 10.4	▲ 8.8	▲ 8.2	▲ 7.6	▲ 7.5	0.1	
	▲ 4.9	▲ 4.8	▲ 6.5	▲ 4.7	▲ 4.6	▲ 3.5	▲ 3.2	0.3	
非製造業	▲ 14.0	▲ 13.9	▲ 14.9	▲ 13.6	▲ 12.1	▲ 11.9	▲ 11.1	0.8	
	▲ 10.5	▲ 9.7	▲ 11.6	▲ 10.2	▲ 8.9	▲ 8.5	▲ 8.4	0.1	
建設業	▲ 13.2	▲ 11.0	▲ 12.5	▲ 9.7	▲ 8.7	▲ 8.0	▲ 8.4	▲ 0.4	
	▲ 8.7	▲ 7.3	▲ 7.8	▲ 7.0	▲ 4.9	▲ 4.2	▲ 4.2	0.0	
卸売業	▲ 6.4	▲ 8.3	▲ 8.3	▲ 6.8	▲ 5.0	▲ 5.6	▲ 6.1	▲ 0.5	
	▲ 1.5	▲ 1.4	▲ 3.7	▲ 3.1	▲ 0.6	▲ 2.3	▲ 0.8	1.5	
小売業	▲ 16.1	▲ 16.0	▲ 16.4	▲ 16.4	▲ 15.5	▲ 15.2	▲ 13.8	1.4	
	▲ 13.3	▲ 12.4	▲ 13.5	▲ 13.0	▲ 12.4	▲ 12.1	▲ 11.9	0.2	
サービス業	▲ 14.4	▲ 14.5	▲ 16.6	▲ 14.6	▲ 12.5	▲ 12.4	▲ 11.4	1.0	
	▲ 11.1	▲ 11.1	▲ 13.3	▲ 11.3	▲ 9.7	▲ 9.5	▲ 9.0	0.5	

8. 従業員数DI（「増加」-「減少」 前年同期比）

産 業	2010年	2011年				2012年			前期差
	10-12月	1-3月	4-6月	7-9月	10-12月	1-3月	4-6月		
全産業	▲ 6.8	▲ 7.0	▲ 6.3	▲ 6.0	▲ 5.7	▲ 6.4	▲ 3.1	3.3	
製造業	▲ 6.5	▲ 5.8	▲ 3.6	▲ 4.2	▲ 3.9	▲ 5.4	▲ 1.6	3.8	
非製造業	▲ 7.1	▲ 7.4	▲ 7.3	▲ 6.6	▲ 6.3	▲ 6.8	▲ 3.7	3.1	
建設業	▲ 9.2	▲ 9.3	▲ 8.1	▲ 7.9	▲ 5.4	▲ 5.9	▲ 3.0	2.9	
卸売業	▲ 9.0	▲ 9.4	▲ 6.6	▲ 7.0	▲ 6.9	▲ 6.2	▲ 4.6	1.6	
小売業	▲ 6.0	▲ 6.4	▲ 6.1	▲ 6.4	▲ 7.3	▲ 6.5	▲ 4.6	1.9	
サービス業	▲ 6.3	▲ 6.9	▲ 7.9	▲ 6.2	▲ 5.9	▲ 7.5	▲ 3.1	4.4	

9. 従業員数過不足DI（「過剰」-「不足」 今期の水準）

産 業	2010年	2011年				2012年			前期差
	10-12月	1-3月	4-6月	7-9月	10-12月	1-3月	4-6月		
全産業	0.6	0.2	2.0	▲ 1.3	▲ 2.4	▲ 1.9	▲ 2.3	▲ 0.4	
製造業	4.4	2.3	6.5	2.6	1.0	2.4	2.4	0.0	
非製造業	▲ 0.7	▲ 0.5	0.5	▲ 2.6	▲ 3.7	▲ 3.4	▲ 4.0	▲ 0.6	
建設業	0.1	1.4	3.3	▲ 2.0	▲ 5.7	▲ 5.9	▲ 3.8	2.1	
卸売業	7.2	5.8	8.3	4.5	2.6	4.1	3.2	▲ 0.9	
小売業	▲ 2.5	▲ 1.1	▲ 0.9	▲ 2.0	▲ 2.3	▲ 2.4	▲ 3.1	▲ 0.7	
サービス業	▲ 1.3	▲ 2.3	▲ 1.4	▲ 4.7	▲ 5.2	▲ 4.7	▲ 6.2	▲ 1.5	

10. 設備投資動向

設備投資実施企業割合(実施企業/回答企業×100) 単位:%

産 業	2010年	2011年				2012年			来期計画
	10-12月	1-3月	4-6月	7-9月	10-12月	1-3月	4-6月	7-9月	
全産業	13.7	12.0	12.6	14.2	13.3	12.3	14.7	13.4	
製造業	17.2	15.9	16.1	18.9	17.5	16.4	18.5	17.5	
建設業	11.7	10.3	11.7	12.4	12.3	13.3	14.9	11.3	
卸売業	13.8	15.3	12.6	15.8	13.8	15.2	16.6	16.2	
小売業	9.8	7.5	8.7	9.9	9.0	7.4	10.2	9.1	
サービス業	14.9	12.6	13.4	14.5	13.9	12.1	14.8	13.7	

11. 生産設備過不足DI (「過剰」-「不足」 今期の水準)

産 業	2010年	2011年				2012年		前期差
	10-12月	1-3月	4-6月	7-9月	10-12月	1-3月	4-6月	
製 造 業	5.3	2.9	4.4	2.6	2.8	3.7	2.8	▲ 0.9

12. 経営上の問題点

	今期直面している経営上の問題点(構成比)									
	1位(%)		2位(%)		3位(%)		4位(%)		5位(%)	
製造業	需要の停滞 35.7		製品(加工)単価の 低下・上昇難 14.8		製品ニーズの変化へ の対応 9.4		原材料価格の上昇 9.1		生産設備の不足・老 朽化 7.2	
前期	1位	35.5	2位	15.6	4位	9.4	3位	10.3	5位	7.0
前々期	1位	35.4	2位	15.1	4位	8.3	3位	11.4	5位	6.9
建設業	官公需要の停滞 23.6		請負単価の低下・上 昇難 21.6		民間需要の停滞 20.1		大企業の進出による 競争の激化 7.0		材料価格の上昇 6.0	
前期	1位	23.2	3位	20.7	2位	21.9	4位	6.2	5位	6.1
前々期	1位	24.8	3位	20.3	2位	22.7	5位	5.3	4位	6.7
卸売業	需要の停滞 43.9		販売単価の低下・上 昇難 11.2		大企業の進出による 競争の激化 8.8		仕入単価の上昇 5.3		小売業の進出による 競争の激化 5.2	
前期	1位	48.5	2位	10.5	3位	7.8	4位	7.2	5位	4.7
前々期	1位	43.5	2位	12.7	4位	6.7	3位	7.2	5位	6.0
小売業	需要の停滞 22.8		大・中型店の進出に よる競争の激化 21.0		購買力の他地域への 流出 16.3		消費者ニーズの変化 への対応 12.2		販売単価の低下・上 昇難 7.4	
前期	1位	26.7	2位	19.3	3位	15.7	4位	11.0	5位	6.8
前々期	1位	26.3	2位	19.6	3位	14.9	4位	11.8	5位	6.5
サービス業	需要の停滞 25.0		利用者ニーズの変化 への対応 19.5		利用料金の低下・上 昇難 10.2		大企業の進出による 競争の激化 7.8		新規参入業者の増加 7.4	
前期	1位	29.3	2位	19.2	3位	9.3	5位	7.3	4位	7.7
前々期	1位	29.9	2位	18.9	3位	9.9	4位	7.4	5位	7.3

13. 業況判断DI(経済産業局別)

前期比(季節調整値)

局・産業	2009年	2010年				2011年				2012年		前期差	
	10-12月	1-3月	4-6月	7-9月	10-12月	1-3月	4-6月	7-9月	10-12月	1-3月	4-6月		
北海道	製造業	▲ 29.5	▲ 31.2	▲ 17.8	▲ 29.3	▲ 29.7	▲ 20.6	▲ 26.2	▲ 16.6	▲ 15.6	▲ 20.2	▲ 20.6	▲ 0.4
	建設業	▲ 28.7	▲ 28.4	▲ 37.3	▲ 29.3	▲ 21.7	▲ 27.3	▲ 34.0	▲ 27.2	▲ 24.8	▲ 25.5	▲ 9.3	16.2
	卸売業	▲ 26.3	▲ 23.8	▲ 23.0	▲ 30.7	▲ 27.1	▲ 21.9	▲ 24.0	▲ 32.2	▲ 15.4	▲ 27.4	▲ 12.5	14.9
	小売業	▲ 42.4	▲ 40.9	▲ 37.1	▲ 36.7	▲ 31.4	▲ 29.0	▲ 37.3	▲ 38.2	▲ 25.6	▲ 32.8	▲ 32.1	0.7
	サービス業	▲ 29.3	▲ 34.3	▲ 29.7	▲ 23.0	▲ 24.2	▲ 22.9	▲ 40.2	▲ 25.4	▲ 19.0	▲ 17.5	▲ 27.4	▲ 9.9
	全産業	▲ 33.1	▲ 32.4	▲ 30.0	▲ 29.2	▲ 27.9	▲ 23.5	▲ 34.5	▲ 27.0	▲ 21.6	▲ 23.0	▲ 23.4	▲ 0.4
東北	製造業	▲ 35.0	▲ 26.4	▲ 22.5	▲ 24.7	▲ 21.3	▲ 17.4	▲ 34.8	▲ 16.1	▲ 14.5	▲ 13.7	▲ 17.6	▲ 3.9
	建設業	▲ 35.4	▲ 34.5	▲ 34.7	▲ 32.8	▲ 33.7	▲ 27.5	▲ 27.3	▲ 13.8	▲ 4.2	▲ 4.0	▲ 1.4	2.6
	卸売業	▲ 37.1	▲ 36.3	▲ 35.0	▲ 26.3	▲ 31.9	▲ 30.9	▲ 47.0	▲ 29.1	▲ 22.5	▲ 16.9	▲ 11.3	5.6
	小売業	▲ 40.3	▲ 41.6	▲ 37.9	▲ 35.4	▲ 38.6	▲ 36.9	▲ 39.9	▲ 31.2	▲ 35.3	▲ 30.2	▲ 22.6	7.6
	サービス業	▲ 38.6	▲ 37.5	▲ 37.0	▲ 32.7	▲ 32.1	▲ 32.5	▲ 42.3	▲ 22.2	▲ 24.4	▲ 21.2	▲ 13.5	7.7
	全産業	▲ 37.4	▲ 35.8	▲ 33.8	▲ 30.8	▲ 31.2	▲ 29.6	▲ 38.6	▲ 21.8	▲ 21.6	▲ 19.4	▲ 15.5	3.9
関東	製造業	▲ 30.0	▲ 22.7	▲ 16.5	▲ 19.8	▲ 21.0	▲ 11.7	▲ 32.3	▲ 19.5	▲ 19.3	▲ 18.3	▲ 18.9	▲ 0.6
	建設業	▲ 35.8	▲ 33.5	▲ 33.2	▲ 35.8	▲ 26.3	▲ 26.2	▲ 27.3	▲ 20.7	▲ 18.8	▲ 13.3	▲ 9.2	4.1
	卸売業	▲ 36.8	▲ 26.1	▲ 20.8	▲ 24.5	▲ 26.5	▲ 19.0	▲ 41.4	▲ 23.7	▲ 17.4	▲ 19.6	▲ 15.9	3.7
	小売業	▲ 41.8	▲ 39.9	▲ 39.5	▲ 37.2	▲ 34.9	▲ 36.4	▲ 42.7	▲ 35.6	▲ 30.7	▲ 31.4	▲ 31.4	0.0
	サービス業	▲ 37.0	▲ 34.6	▲ 30.6	▲ 29.8	▲ 28.0	▲ 23.4	▲ 36.8	▲ 23.0	▲ 21.6	▲ 22.5	▲ 19.3	3.2
	全産業	▲ 36.4	▲ 32.1	▲ 28.9	▲ 29.6	▲ 27.7	▲ 23.3	▲ 36.1	▲ 24.8	▲ 22.7	▲ 21.9	▲ 20.6	1.3
中部	製造業	▲ 29.2	▲ 18.5	▲ 15.3	▲ 20.0	▲ 16.5	▲ 9.8	▲ 28.2	▲ 13.0	▲ 14.5	▲ 16.6	▲ 21.0	▲ 4.4
	建設業	▲ 36.4	▲ 35.8	▲ 35.5	▲ 32.9	▲ 39.9	▲ 21.9	▲ 34.3	▲ 25.5	▲ 23.3	▲ 24.6	▲ 19.2	5.4
	卸売業	▲ 49.1	▲ 43.3	▲ 26.8	▲ 34.3	▲ 36.7	▲ 29.3	▲ 41.1	▲ 32.5	▲ 20.0	▲ 23.4	▲ 18.8	4.6
	小売業	▲ 44.8	▲ 40.2	▲ 39.9	▲ 33.3	▲ 33.2	▲ 38.3	▲ 39.9	▲ 38.5	▲ 38.7	▲ 38.9	▲ 30.4	8.5
	サービス業	▲ 39.7	▲ 34.8	▲ 31.2	▲ 29.2	▲ 28.9	▲ 24.1	▲ 40.4	▲ 30.5	▲ 27.8	▲ 26.8	▲ 22.9	3.9
	全産業	▲ 38.4	▲ 32.8	▲ 29.4	▲ 28.3	▲ 28.4	▲ 24.0	▲ 36.5	▲ 27.2	▲ 25.5	▲ 26.7	▲ 23.4	3.3
近畿	製造業	▲ 32.6	▲ 25.6	▲ 18.0	▲ 21.0	▲ 20.8	▲ 17.2	▲ 21.8	▲ 18.8	▲ 18.5	▲ 17.7	▲ 14.5	3.2
	建設業	▲ 37.5	▲ 34.8	▲ 32.1	▲ 31.1	▲ 30.4	▲ 27.9	▲ 33.1	▲ 30.0	▲ 28.9	▲ 31.7	▲ 19.4	12.3
	卸売業	▲ 34.6	▲ 31.0	▲ 16.6	▲ 28.8	▲ 26.8	▲ 17.6	▲ 31.4	▲ 26.0	▲ 18.8	▲ 19.9	▲ 20.7	▲ 0.8
	小売業	▲ 43.3	▲ 41.3	▲ 38.1	▲ 38.7	▲ 38.8	▲ 36.6	▲ 41.6	▲ 35.3	▲ 35.7	▲ 36.7	▲ 30.9	5.8
	サービス業	▲ 37.4	▲ 34.5	▲ 29.2	▲ 26.4	▲ 26.7	▲ 27.8	▲ 28.9	▲ 26.4	▲ 25.1	▲ 22.1	▲ 17.8	4.3
	全産業	▲ 37.4	▲ 33.1	▲ 28.1	▲ 28.4	▲ 28.5	▲ 26.0	▲ 31.3	▲ 26.5	▲ 25.6	▲ 25.1	▲ 21.3	3.8
中国	製造業	▲ 30.8	▲ 24.6	▲ 17.8	▲ 16.8	▲ 21.7	▲ 10.6	▲ 25.0	▲ 24.2	▲ 20.9	▲ 19.9	▲ 26.9	▲ 7.0
	建設業	▲ 36.3	▲ 34.3	▲ 30.2	▲ 25.8	▲ 26.1	▲ 28.7	▲ 30.8	▲ 29.8	▲ 23.5	▲ 25.8	▲ 24.9	0.9
	卸売業	▲ 35.9	▲ 34.7	▲ 35.8	▲ 27.0	▲ 31.2	▲ 24.2	▲ 44.1	▲ 25.0	▲ 21.1	▲ 23.1	▲ 21.7	1.4
	小売業	▲ 39.8	▲ 44.2	▲ 42.1	▲ 36.6	▲ 35.9	▲ 35.5	▲ 40.2	▲ 39.4	▲ 39.4	▲ 40.2	▲ 34.0	6.2
	サービス業	▲ 36.9	▲ 31.4	▲ 28.7	▲ 24.8	▲ 29.2	▲ 30.3	▲ 32.5	▲ 29.0	▲ 25.3	▲ 26.5	▲ 17.4	9.1
	全産業	▲ 35.9	▲ 34.1	▲ 29.6	▲ 26.3	▲ 28.6	▲ 26.9	▲ 32.6	▲ 30.7	▲ 27.3	▲ 29.0	▲ 25.4	3.6
四国	製造業	▲ 31.6	▲ 29.9	▲ 30.6	▲ 28.2	▲ 30.3	▲ 27.0	▲ 29.3	▲ 29.8	▲ 27.1	▲ 27.0	▲ 20.8	6.2
	建設業	▲ 43.1	▲ 34.1	▲ 27.8	▲ 25.2	▲ 17.7	▲ 18.6	▲ 22.3	▲ 19.6	▲ 20.0	▲ 17.4	▲ 19.3	▲ 1.9
	卸売業	▲ 38.1	▲ 28.0	▲ 37.8	▲ 33.4	▲ 35.8	▲ 37.4	▲ 36.2	▲ 42.8	▲ 17.7	▲ 23.0	▲ 25.9	▲ 2.9
	小売業	▲ 43.9	▲ 42.8	▲ 45.4	▲ 38.3	▲ 39.9	▲ 36.5	▲ 39.0	▲ 37.3	▲ 35.3	▲ 35.8	▲ 33.1	2.7
	サービス業	▲ 39.1	▲ 33.4	▲ 29.8	▲ 28.7	▲ 29.6	▲ 33.1	▲ 38.9	▲ 28.2	▲ 27.8	▲ 28.3	▲ 21.2	7.1
	全産業	▲ 38.8	▲ 34.6	▲ 34.0	▲ 30.8	▲ 31.1	▲ 30.9	▲ 34.1	▲ 30.6	▲ 27.9	▲ 28.1	▲ 23.7	4.4
九州・沖縄	製造業	▲ 32.6	▲ 30.0	▲ 25.7	▲ 28.2	▲ 26.6	▲ 24.3	▲ 28.7	▲ 27.9	▲ 30.9	▲ 25.2	▲ 24.3	0.9
	建設業	▲ 36.6	▲ 26.6	▲ 30.7	▲ 22.0	▲ 26.2	▲ 28.1	▲ 31.8	▲ 26.1	▲ 20.5	▲ 21.5	▲ 17.1	4.4
	卸売業	▲ 39.3	▲ 34.7	▲ 38.9	▲ 37.8	▲ 36.6	▲ 33.9	▲ 37.8	▲ 32.9	▲ 33.6	▲ 29.9	▲ 20.5	9.4
	小売業	▲ 45.2	▲ 43.2	▲ 40.7	▲ 36.9	▲ 33.2	▲ 37.7	▲ 39.5	▲ 38.2	▲ 36.9	▲ 35.9	▲ 28.0	7.9
	サービス業	▲ 30.8	▲ 29.8	▲ 27.8	▲ 26.8	▲ 25.3	▲ 24.8	▲ 25.2	▲ 21.4	▲ 19.4	▲ 19.6	▲ 18.8	0.8
	全産業	▲ 36.4	▲ 33.2	▲ 31.1	▲ 29.9	▲ 28.7	▲ 29.1	▲ 30.7	▲ 28.6	▲ 27.6	▲ 26.3	▲ 21.8	4.5

14. 業況判断DI(都道府県別)

(1) 全産業

前期比(季節調整値)

都道府県	2009年	2010年				2011年				2012年		前期差
	10-12月	1-3月	4-6月	7-9月	10-12月	1-3月	4-6月	7-9月	10-12月	1-3月	4-6月	
全 国	▲ 36.9	▲ 33.1	▲ 30.4	▲ 29.4	▲ 28.7	▲ 25.9	▲ 34.6	▲ 26.8	▲ 24.7	▲ 24.2	▲ 21.7	2.5
北海道	▲ 33.1	▲ 32.4	▲ 30.0	▲ 29.2	▲ 27.9	▲ 23.5	▲ 34.5	▲ 27.0	▲ 21.6	▲ 23.0	▲ 23.4	▲ 0.4
道南・道央	▲ 34.6	▲ 35.0	▲ 32.8	▲ 32.4	▲ 31.6	▲ 26.9	▲ 35.1	▲ 27.4	▲ 25.3	▲ 25.4	▲ 20.9	4.5
道北・オホーツク	▲ 32.4	▲ 27.1	▲ 23.3	▲ 18.4	▲ 13.7	▲ 13.8	▲ 33.3	▲ 21.3	▲ 6.7	▲ 17.9	▲ 28.4	▲ 10.5
十勝・釧路・根室	▲ 26.3	▲ 33.0	▲ 25.3	▲ 27.4	▲ 26.7	▲ 26.0	▲ 31.7	▲ 29.5	▲ 20.2	▲ 24.1	▲ 26.1	▲ 2.0
東 北	▲ 37.4	▲ 35.8	▲ 33.8	▲ 30.8	▲ 31.2	▲ 29.6	▲ 38.6	▲ 21.8	▲ 21.6	▲ 19.4	▲ 15.5	3.9
青森県	▲ 44.1	▲ 43.8	▲ 43.4	▲ 37.0	▲ 45.2	▲ 27.8	▲ 47.1	▲ 33.0	▲ 25.2	▲ 24.1	▲ 27.7	▲ 3.6
岩手県	▲ 36.6	▲ 29.6	▲ 29.0	▲ 30.1	▲ 26.8	▲ 27.1	▲ 28.2	▲ 16.9	▲ 12.6	▲ 12.7	▲ 5.0	7.7
宮城県	▲ 46.1	▲ 41.7	▲ 38.2	▲ 36.1	▲ 32.6	▲ 30.0	▲ 40.0	▲ 12.1	▲ 19.2	▲ 7.8	▲ 9.0	▲ 1.2
秋田県	▲ 30.6	▲ 30.6	▲ 32.0	▲ 25.7	▲ 30.0	▲ 29.6	▲ 36.5	▲ 27.0	▲ 27.5	▲ 24.1	▲ 12.0	12.1
山形県	▲ 33.3	▲ 34.5	▲ 30.9	▲ 30.1	▲ 32.0	▲ 29.6	▲ 32.6	▲ 27.6	▲ 22.9	▲ 22.3	▲ 23.6	▲ 1.3
福島県	▲ 38.2	▲ 33.9	▲ 28.8	▲ 30.3	▲ 27.2	▲ 30.1	▲ 44.4	▲ 17.4	▲ 24.8	▲ 20.6	▲ 13.3	7.3
関 東	▲ 36.4	▲ 32.1	▲ 28.9	▲ 29.6	▲ 27.7	▲ 23.3	▲ 36.1	▲ 24.8	▲ 22.7	▲ 21.9	▲ 20.6	1.3
茨城県	▲ 31.8	▲ 28.3	▲ 25.3	▲ 30.2	▲ 25.4	▲ 23.2	▲ 31.1	▲ 19.1	▲ 17.9	▲ 21.4	▲ 21.8	▲ 0.4
栃木県	▲ 41.8	▲ 29.9	▲ 29.6	▲ 26.3	▲ 27.8	▲ 30.2	▲ 38.1	▲ 27.5	▲ 21.2	▲ 24.7	▲ 20.1	4.6
群馬県	▲ 36.6	▲ 32.8	▲ 28.1	▲ 31.2	▲ 25.8	▲ 20.5	▲ 40.5	▲ 28.0	▲ 22.3	▲ 20.2	▲ 18.1	2.1
埼玉県	▲ 34.8	▲ 31.2	▲ 27.4	▲ 21.7	▲ 23.9	▲ 23.9	▲ 31.2	▲ 24.4	▲ 19.4	▲ 19.1	▲ 19.2	▲ 0.1
千葉県	▲ 27.8	▲ 29.1	▲ 30.3	▲ 28.6	▲ 24.4	▲ 23.4	▲ 29.6	▲ 16.5	▲ 21.9	▲ 19.5	▲ 22.6	▲ 3.1
東京都	▲ 37.4	▲ 34.4	▲ 30.5	▲ 30.6	▲ 29.2	▲ 20.7	▲ 37.5	▲ 26.7	▲ 26.1	▲ 22.5	▲ 18.6	3.9
神奈川県	▲ 39.5	▲ 37.2	▲ 36.4	▲ 34.0	▲ 27.9	▲ 24.0	▲ 26.7	▲ 24.3	▲ 20.9	▲ 20.8	▲ 14.0	6.8
新潟県	▲ 42.8	▲ 35.9	▲ 29.0	▲ 29.9	▲ 31.7	▲ 30.2	▲ 35.7	▲ 32.7	▲ 25.4	▲ 27.9	▲ 18.1	9.8
山梨県	▲ 32.6	▲ 26.3	▲ 25.5	▲ 28.0	▲ 26.8	▲ 21.0	▲ 43.1	▲ 27.1	▲ 30.9	▲ 29.1	▲ 29.4	▲ 0.3
長野県	▲ 31.0	▲ 30.7	▲ 22.2	▲ 25.9	▲ 27.0	▲ 25.4	▲ 41.8	▲ 21.6	▲ 25.3	▲ 24.3	▲ 25.5	▲ 1.2
静岡県	▲ 38.5	▲ 33.6	▲ 28.1	▲ 34.1	▲ 29.2	▲ 19.9	▲ 39.0	▲ 16.8	▲ 14.1	▲ 18.5	▲ 19.2	▲ 0.7
中 部	▲ 38.4	▲ 32.8	▲ 29.4	▲ 28.3	▲ 28.4	▲ 24.0	▲ 36.5	▲ 27.2	▲ 25.5	▲ 26.7	▲ 23.4	3.3
富山県	▲ 35.4	▲ 25.0	▲ 21.6	▲ 25.8	▲ 20.6	▲ 23.0	▲ 27.7	▲ 19.8	▲ 18.9	▲ 28.7	▲ 19.9	8.8
石川県	▲ 36.3	▲ 29.3	▲ 27.9	▲ 23.9	▲ 24.6	▲ 28.4	▲ 29.6	▲ 25.8	▲ 29.1	▲ 32.4	▲ 32.0	0.4
岐阜県	▲ 41.2	▲ 36.3	▲ 28.8	▲ 30.1	▲ 35.0	▲ 25.1	▲ 42.7	▲ 29.8	▲ 29.9	▲ 28.9	▲ 25.8	3.1
愛知県	▲ 37.2	▲ 32.5	▲ 28.8	▲ 26.3	▲ 25.1	▲ 19.2	▲ 37.3	▲ 25.6	▲ 22.7	▲ 20.2	▲ 17.0	3.2
三重県	▲ 42.2	▲ 38.0	▲ 36.0	▲ 33.9	▲ 36.3	▲ 28.6	▲ 37.3	▲ 32.9	▲ 29.1	▲ 29.7	▲ 25.8	3.9
近 畿	▲ 37.4	▲ 33.1	▲ 28.1	▲ 28.4	▲ 28.5	▲ 26.0	▲ 31.3	▲ 26.5	▲ 25.6	▲ 25.1	▲ 21.3	3.8
福井県	▲ 39.6	▲ 35.0	▲ 35.9	▲ 30.7	▲ 37.3	▲ 21.4	▲ 40.3	▲ 26.1	▲ 27.2	▲ 27.7	▲ 22.8	4.9
滋賀県	▲ 41.7	▲ 36.5	▲ 28.8	▲ 33.4	▲ 28.1	▲ 25.9	▲ 30.8	▲ 28.6	▲ 28.1	▲ 29.0	▲ 26.0	3.0
京都府	▲ 36.6	▲ 33.6	▲ 29.5	▲ 33.0	▲ 35.3	▲ 28.7	▲ 36.1	▲ 35.4	▲ 30.9	▲ 30.1	▲ 23.4	6.7
大阪府	▲ 37.9	▲ 34.6	▲ 22.9	▲ 25.0	▲ 25.7	▲ 21.6	▲ 26.9	▲ 24.0	▲ 20.4	▲ 18.8	▲ 21.2	▲ 2.4
兵庫県	▲ 40.3	▲ 28.9	▲ 26.9	▲ 28.5	▲ 29.6	▲ 31.8	▲ 31.4	▲ 25.3	▲ 25.8	▲ 22.1	▲ 15.6	6.5
奈良県	▲ 33.9	▲ 30.6	▲ 27.7	▲ 28.2	▲ 23.2	▲ 21.6	▲ 29.9	▲ 28.5	▲ 27.9	▲ 31.8	▲ 25.8	6.0
和歌山県	▲ 32.6	▲ 31.4	▲ 31.3	▲ 26.0	▲ 29.9	▲ 33.2	▲ 26.4	▲ 20.1	▲ 33.7	▲ 24.8	▲ 8.9	15.9
中 国	▲ 35.9	▲ 34.1	▲ 29.6	▲ 26.3	▲ 28.6	▲ 26.9	▲ 32.6	▲ 30.7	▲ 27.3	▲ 29.0	▲ 25.4	3.6
鳥取県	▲ 30.5	▲ 15.2	▲ 29.8	▲ 19.8	▲ 27.3	▲ 28.8	▲ 33.4	▲ 34.6	▲ 24.1	▲ 20.1	▲ 20.4	▲ 0.3
島根県	▲ 34.4	▲ 32.7	▲ 25.8	▲ 23.5	▲ 26.6	▲ 27.7	▲ 27.9	▲ 27.2	▲ 22.2	▲ 27.9	▲ 27.2	0.7
岡山県	▲ 34.0	▲ 31.8	▲ 31.8	▲ 32.7	▲ 30.0	▲ 24.8	▲ 36.6	▲ 24.8	▲ 28.9	▲ 27.9	▲ 33.8	▲ 5.9
広島県	▲ 34.8	▲ 38.4	▲ 30.9	▲ 19.8	▲ 26.9	▲ 21.2	▲ 31.7	▲ 29.2	▲ 27.6	▲ 27.8	▲ 22.1	5.7
山口県	▲ 41.9	▲ 39.8	▲ 33.7	▲ 32.0	▲ 31.1	▲ 28.2	▲ 38.2	▲ 34.9	▲ 31.0	▲ 32.8	▲ 28.2	4.6
四 国	▲ 38.8	▲ 34.6	▲ 34.0	▲ 30.8	▲ 31.1	▲ 30.9	▲ 34.1	▲ 30.6	▲ 27.9	▲ 28.1	▲ 23.7	4.4
徳島県	▲ 41.8	▲ 34.6	▲ 33.9	▲ 28.5	▲ 28.6	▲ 28.4	▲ 33.3	▲ 33.9	▲ 27.3	▲ 25.1	▲ 20.6	4.5
香川県	▲ 35.0	▲ 35.2	▲ 33.2	▲ 24.4	▲ 28.2	▲ 28.0	▲ 28.5	▲ 26.3	▲ 24.7	▲ 18.7	▲ 23.8	▲ 5.1
愛媛県	▲ 42.3	▲ 38.4	▲ 41.4	▲ 40.2	▲ 37.7	▲ 33.4	▲ 35.7	▲ 32.9	▲ 30.6	▲ 35.7	▲ 24.2	11.5
高知県	▲ 34.7	▲ 27.6	▲ 25.9	▲ 24.6	▲ 27.1	▲ 33.0	▲ 42.9	▲ 25.4	▲ 29.4	▲ 31.5	▲ 30.5	1.0
九州・沖縄	▲ 36.4	▲ 33.2	▲ 31.1	▲ 29.9	▲ 28.7	▲ 29.1	▲ 30.7	▲ 28.6	▲ 27.6	▲ 26.3	▲ 21.8	4.5
福岡県	▲ 37.9	▲ 34.0	▲ 32.0	▲ 29.5	▲ 29.0	▲ 30.6	▲ 32.0	▲ 31.3	▲ 31.7	▲ 31.7	▲ 20.6	11.1
佐賀県	▲ 41.6	▲ 40.5	▲ 35.1	▲ 33.9	▲ 31.5	▲ 32.1	▲ 34.5	▲ 33.0	▲ 30.6	▲ 25.3	▲ 30.3	▲ 5.0
長崎県	▲ 43.3	▲ 38.5	▲ 32.1	▲ 35.1	▲ 31.2	▲ 34.2	▲ 34.6	▲ 29.5	▲ 30.7	▲ 30.5	▲ 30.6	▲ 0.1
熊本県	▲ 30.6	▲ 30.2	▲ 23.4	▲ 24.5	▲ 23.1	▲ 18.7	▲ 26.5	▲ 20.1	▲ 26.2	▲ 19.3	▲ 28.5	▲ 9.2
大分県	▲ 41.3	▲ 37.0	▲ 34.7	▲ 33.0	▲ 32.9	▲ 31.5	▲ 38.2	▲ 37.2	▲ 33.8	▲ 32.0	▲ 18.9	13.1
宮崎県	▲ 32.9	▲ 34.0	▲ 47.5	▲ 40.7	▲ 29.9	▲ 40.7	▲ 31.1	▲ 27.5	▲ 30.7	▲ 30.0	▲ 25.7	4.3
鹿児島県	▲ 34.1	▲ 29.0	▲ 32.7	▲ 29.0	▲ 28.9	▲ 25.3	▲ 27.5	▲ 25.6	▲ 21.1	▲ 18.2	▲ 19.4	▲ 1.2
沖縄県	▲ 26.2	▲ 17.3	▲ 13.1	▲ 9.4	▲ 20.7	▲ 12.3	▲ 22.9	▲ 18.5	▲ 12.7	▲ 14.9	▲ 2.8	12.1

14. 業況判断DI(都道府県別)

(2) 製造業

前期比(季節調整値)

都道府県	2009年	2010年				2011年				2012年		前期差
	10-12月	1-3月	4-6月	7-9月	10-12月	1-3月	4-6月	7-9月	10-12月	1-3月	4-6月	
全 国	▲ 31.3	▲ 24.7	▲ 19.8	▲ 22.4	▲ 22.0	▲ 15.6	▲ 29.1	▲ 20.6	▲ 20.0	▲ 19.0	▲ 20.4	▲ 1.4
北海道	▲ 29.5	▲ 31.2	▲ 17.8	▲ 29.3	▲ 29.7	▲ 20.6	▲ 26.2	▲ 16.6	▲ 15.6	▲ 20.2	▲ 20.6	▲ 0.4
道南・道央	▲ 30.4	▲ 32.0	▲ 20.2	▲ 39.0	▲ 34.5	▲ 22.4	▲ 29.1	▲ 18.0	▲ 19.3	▲ 22.3	▲ 15.5	6.8
道北・オホーツク	▲ 26.1	▲ 17.2	▲ 11.6	▲ 7.4	▲ 15.8	▲ 19.4	▲ 11.7	▲ 11.3	▲ 3.2	▲ 21.3	▲ 28.5	▲ 7.2
十勝・釧路・根室	▲ 28.0	▲ 46.3	▲ 17.1	▲ 14.9	▲ 23.1	▲ 17.9	▲ 31.0	▲ 15.7	▲ 10.9	▲ 12.4	▲ 39.5	▲ 27.1
東 北	▲ 35.0	▲ 26.4	▲ 22.5	▲ 24.7	▲ 21.3	▲ 17.4	▲ 34.8	▲ 16.1	▲ 14.5	▲ 13.7	▲ 17.6	▲ 3.9
青森県	▲ 53.9	▲ 43.7	▲ 32.7	▲ 37.4	▲ 16.3	▲ 1.4	▲ 54.0	▲ 25.3	▲ 8.8	▲ 9.5	▲ 28.4	▲ 18.9
岩手県	▲ 36.9	▲ 19.0	▲ 17.3	▲ 20.8	▲ 19.6	▲ 14.4	▲ 13.3	▲ 12.6	5.1	▲ 0.6	▲ 6.0	▲ 5.4
宮城県	▲ 52.1	▲ 40.3	▲ 23.5	▲ 34.2	▲ 25.6	▲ 27.8	▲ 48.4	▲ 16.1	▲ 18.7	▲ 14.5	▲ 20.3	▲ 5.8
秋田県	▲ 22.5	▲ 18.9	▲ 23.7	▲ 15.2	▲ 22.1	▲ 19.0	▲ 23.3	▲ 9.2	▲ 19.4	▲ 14.5	▲ 8.1	6.4
山形県	▲ 30.0	▲ 27.3	▲ 22.7	▲ 25.8	▲ 30.8	▲ 24.5	▲ 30.7	▲ 23.3	▲ 21.1	▲ 29.5	▲ 27.6	1.9
福島県	▲ 25.8	▲ 21.3	▲ 13.5	▲ 20.6	▲ 15.4	▲ 18.9	▲ 44.6	▲ 14.0	▲ 24.0	▲ 17.5	▲ 14.7	2.8
関 東	▲ 30.0	▲ 22.7	▲ 16.5	▲ 19.8	▲ 21.0	▲ 11.7	▲ 32.3	▲ 19.5	▲ 19.3	▲ 18.3	▲ 18.9	▲ 0.6
茨城県	▲ 21.4	▲ 21.1	▲ 7.7	▲ 14.8	▲ 15.4	▲ 6.1	▲ 32.4	▲ 2.2	▲ 13.1	▲ 16.0	▲ 27.8	▲ 11.8
栃木県	▲ 36.8	▲ 7.5	▲ 20.1	▲ 24.0	▲ 30.8	▲ 20.1	▲ 21.4	▲ 10.7	▲ 7.6	▲ 7.2	▲ 8.5	▲ 1.3
群馬県	▲ 34.0	▲ 27.6	▲ 18.2	▲ 24.9	▲ 16.1	▲ 14.4	▲ 30.7	▲ 25.2	▲ 20.5	▲ 21.9	▲ 16.1	5.8
埼玉県	▲ 27.3	▲ 24.9	▲ 16.2	▲ 11.3	▲ 18.5	▲ 15.2	▲ 35.4	▲ 10.3	▲ 26.2	▲ 14.6	▲ 13.4	1.2
千葉県	▲ 32.6	▲ 29.4	▲ 33.0	▲ 28.4	▲ 31.2	▲ 13.4	▲ 37.5	▲ 15.8	▲ 20.8	▲ 29.9	▲ 29.3	0.6
東京都	▲ 30.5	▲ 31.6	▲ 25.8	▲ 20.5	▲ 24.1	▲ 4.6	▲ 38.6	▲ 27.5	▲ 27.9	▲ 21.0	▲ 16.6	4.4
神奈川県	▲ 30.9	▲ 18.3	▲ 20.1	▲ 19.9	▲ 20.7	▲ 14.3	▲ 20.9	▲ 27.5	▲ 14.6	▲ 20.9	▲ 10.8	10.1
新潟県	▲ 39.3	▲ 30.0	▲ 15.3	▲ 21.6	▲ 25.4	▲ 15.3	▲ 31.2	▲ 31.1	▲ 24.0	▲ 20.0	▲ 20.3	▲ 0.3
山梨県	▲ 16.1	▲ 6.2	▲ 5.4	▲ 17.8	▲ 11.4	▲ 10.1	▲ 18.1	▲ 7.1	▲ 12.9	▲ 26.2	▲ 15.7	10.5
長野県	▲ 10.7	▲ 5.4	7.4	▲ 9.2	▲ 17.7	▲ 11.8	▲ 36.9	▲ 15.7	▲ 18.6	▲ 15.0	▲ 26.9	▲ 11.9
静岡県	▲ 38.1	▲ 29.6	▲ 24.8	▲ 24.5	▲ 20.1	▲ 7.4	▲ 40.1	▲ 17.3	▲ 15.9	▲ 14.2	▲ 18.7	▲ 4.5
中 部	▲ 29.2	▲ 18.5	▲ 15.3	▲ 20.0	▲ 16.5	▲ 9.8	▲ 28.2	▲ 13.0	▲ 14.5	▲ 16.6	▲ 21.0	▲ 4.4
富山県	▲ 22.8	▲ 13.8	▲ 1.0	▲ 28.3	▲ 9.5	▲ 10.1	▲ 24.9	▲ 10.7	▲ 13.3	▲ 24.0	▲ 21.2	2.8
石川県	▲ 30.8	▲ 5.2	▲ 26.6	▲ 18.9	▲ 5.7	▲ 9.9	▲ 7.7	▲ 13.8	▲ 18.1	▲ 23.7	▲ 37.5	▲ 13.8
岐阜県	▲ 35.2	▲ 20.3	▲ 6.3	▲ 17.0	▲ 18.2	▲ 18.9	▲ 26.5	▲ 14.5	▲ 12.2	▲ 19.3	▲ 13.7	5.6
愛知県	▲ 26.5	▲ 21.1	▲ 16.3	▲ 15.4	▲ 13.8	▲ 1.5	▲ 31.4	▲ 10.1	▲ 15.7	▲ 11.2	▲ 18.8	▲ 7.6
三重県	▲ 35.3	▲ 26.4	▲ 23.2	▲ 25.5	▲ 32.3	▲ 19.1	▲ 27.8	▲ 19.5	▲ 15.8	▲ 18.6	▲ 20.1	▲ 1.5
近 畿	▲ 32.6	▲ 25.6	▲ 18.0	▲ 21.0	▲ 20.8	▲ 17.2	▲ 21.8	▲ 18.8	▲ 18.5	▲ 17.7	▲ 14.5	3.2
福井県	▲ 39.3	▲ 31.4	▲ 24.2	▲ 23.7	▲ 30.7	0.7	▲ 36.4	▲ 17.3	▲ 14.4	▲ 15.6	▲ 17.9	▲ 2.3
滋賀県	▲ 26.1	▲ 24.5	▲ 6.7	▲ 27.5	▲ 21.0	▲ 15.2	▲ 19.0	▲ 19.7	▲ 24.8	▲ 13.6	▲ 17.3	▲ 3.7
京都府	▲ 29.5	▲ 28.7	▲ 32.4	▲ 31.2	▲ 33.4	▲ 26.1	▲ 22.3	▲ 34.9	▲ 36.7	▲ 32.3	▲ 18.9	13.4
大阪府	▲ 32.4	▲ 25.6	▲ 17.4	▲ 16.1	▲ 23.5	▲ 12.4	▲ 16.5	▲ 16.7	▲ 11.8	▲ 12.8	▲ 17.1	▲ 4.3
兵庫県	▲ 33.5	▲ 20.0	▲ 16.0	▲ 26.1	▲ 13.8	▲ 27.9	▲ 28.3	▲ 22.6	▲ 15.5	▲ 11.0	▲ 17.7	▲ 6.7
奈良県	▲ 35.4	▲ 21.9	▲ 13.6	▲ 19.1	▲ 16.4	▲ 9.2	▲ 22.2	▲ 11.4	▲ 14.7	▲ 19.6	▲ 8.8	10.8
和歌山県	▲ 33.3	▲ 21.2	▲ 16.3	▲ 15.6	▲ 7.0	▲ 19.7	▲ 12.4	▲ 16.0	▲ 27.5	▲ 18.1	1.2	19.3
中 国	▲ 30.8	▲ 24.6	▲ 17.8	▲ 16.8	▲ 21.7	▲ 10.6	▲ 25.0	▲ 24.2	▲ 20.9	▲ 19.9	▲ 26.9	▲ 7.0
鳥取県	▲ 20.9	▲ 21.3	▲ 8.4	4.5	▲ 27.2	▲ 15.2	▲ 28.6	▲ 26.0	▲ 22.0	▲ 10.1	▲ 20.7	▲ 10.6
島根県	▲ 20.5	▲ 16.8	▲ 22.5	▲ 12.9	▲ 24.0	▲ 13.1	▲ 4.0	▲ 13.6	▲ 11.2	▲ 23.9	▲ 29.2	▲ 5.3
岡山県	▲ 22.1	▲ 20.2	▲ 14.5	▲ 18.4	▲ 12.0	▲ 3.3	▲ 26.9	▲ 17.1	▲ 17.1	▲ 8.4	▲ 20.9	▲ 12.5
広島県	▲ 32.9	▲ 26.9	▲ 20.8	▲ 11.7	▲ 14.8	▲ 12.1	▲ 23.1	▲ 17.2	▲ 17.8	▲ 24.3	▲ 18.0	6.3
山口県	▲ 45.9	▲ 34.9	▲ 26.6	▲ 34.4	▲ 28.0	▲ 13.0	▲ 43.0	▲ 41.4	▲ 29.6	▲ 32.2	▲ 48.9	▲ 16.7
四 国	▲ 31.6	▲ 29.9	▲ 30.6	▲ 28.2	▲ 30.3	▲ 27.0	▲ 29.3	▲ 29.8	▲ 27.1	▲ 27.0	▲ 20.8	6.2
徳島県	▲ 29.2	▲ 18.4	▲ 21.2	▲ 21.1	▲ 20.7	▲ 25.1	▲ 19.8	▲ 24.0	▲ 28.2	▲ 15.9	▲ 17.8	▲ 1.9
香川県	▲ 25.3	▲ 42.7	▲ 27.4	▲ 19.0	▲ 26.5	▲ 20.5	▲ 13.7	▲ 21.0	▲ 15.1	▲ 14.1	▲ 19.0	▲ 4.9
愛媛県	▲ 33.5	▲ 28.8	▲ 38.7	▲ 34.5	▲ 40.9	▲ 26.7	▲ 39.3	▲ 49.2	▲ 34.7	▲ 38.8	▲ 23.1	15.7
高知県	▲ 43.0	▲ 28.6	▲ 37.3	▲ 42.4	▲ 26.5	▲ 41.6	▲ 50.4	▲ 19.1	▲ 26.2	▲ 40.9	▲ 29.5	11.4
九州・沖縄	▲ 32.6	▲ 30.0	▲ 25.7	▲ 28.2	▲ 26.6	▲ 24.3	▲ 28.7	▲ 27.9	▲ 30.9	▲ 25.2	▲ 24.3	0.9
福岡県	▲ 41.6	▲ 33.0	▲ 27.3	▲ 28.3	▲ 20.2	▲ 24.9	▲ 33.2	▲ 34.8	▲ 40.6	▲ 27.5	▲ 20.9	6.6
佐賀県	▲ 48.3	▲ 43.5	▲ 38.2	▲ 30.4	▲ 25.0	▲ 27.8	▲ 30.0	▲ 21.3	▲ 36.3	▲ 23.2	▲ 24.8	▲ 1.6
長崎県	▲ 42.5	▲ 36.5	▲ 29.8	▲ 30.1	▲ 32.5	▲ 41.0	▲ 36.5	▲ 35.6	▲ 43.0	▲ 22.0	▲ 38.3	▲ 16.3
熊本県	▲ 31.7	▲ 28.5	▲ 26.7	▲ 36.1	▲ 31.9	▲ 18.9	▲ 26.0	▲ 19.0	▲ 26.1	▲ 24.7	▲ 43.4	▲ 18.7
大分県	▲ 29.6	▲ 34.0	▲ 23.7	▲ 24.1	▲ 32.1	▲ 18.7	▲ 32.0	▲ 43.2	▲ 41.9	▲ 26.3	▲ 23.3	3.0
宮崎県	▲ 29.5	▲ 20.3	▲ 32.5	▲ 33.8	▲ 26.7	▲ 28.1	▲ 20.9	▲ 21.5	▲ 29.8	▲ 42.9	▲ 25.5	17.4
鹿児島県	▲ 23.2	▲ 22.8	▲ 17.6	▲ 31.2	▲ 23.6	▲ 19.0	▲ 21.1	▲ 19.0	▲ 13.6	▲ 15.3	▲ 20.0	▲ 4.7
沖縄県	▲ 14.4	▲ 16.4	▲ 9.4	▲ 8.8	▲ 32.3	▲ 13.8	▲ 27.1	▲ 24.3	▲ 21.2	▲ 18.1	3.0	21.1

14. 業況判断DI(都道府県別)

(3) 非製造業

前期比(季節調整値)

都道府県	2009年	2010年				2011年				2012年		前期差
	10-12月	1-3月	4-6月	7-9月	10-12月	1-3月	4-6月	7-9月	10-12月	1-3月	4-6月	
全 国	▲ 38.5	▲ 36.1	▲ 33.8	▲ 31.5	▲ 30.7	▲ 29.8	▲ 36.2	▲ 28.8	▲ 26.2	▲ 26.3	▲ 22.0	4.3
北海道	▲ 33.5	▲ 33.3	▲ 32.7	▲ 29.5	▲ 27.0	▲ 25.0	▲ 36.1	▲ 30.1	▲ 22.6	▲ 24.6	▲ 23.4	1.2
道南・道央	▲ 35.9	▲ 36.4	▲ 35.3	▲ 30.9	▲ 30.8	▲ 29.1	▲ 35.5	▲ 30.2	▲ 27.0	▲ 27.5	▲ 20.9	6.6
道北・オホーツク	▲ 34.5	▲ 29.0	▲ 27.5	▲ 21.5	▲ 14.0	▲ 10.8	▲ 40.1	▲ 23.9	▲ 8.8	▲ 15.1	▲ 29.6	▲ 14.5
十勝・釧路・根室	▲ 25.5	▲ 29.9	▲ 27.4	▲ 30.6	▲ 26.8	▲ 27.1	▲ 31.9	▲ 33.0	▲ 21.3	▲ 26.5	▲ 24.1	2.4
東 北	▲ 38.6	▲ 38.0	▲ 37.2	▲ 33.0	▲ 34.7	▲ 32.7	▲ 39.5	▲ 23.8	▲ 24.4	▲ 20.6	▲ 14.9	5.7
青森県	▲ 41.8	▲ 44.9	▲ 46.0	▲ 35.9	▲ 52.7	▲ 36.2	▲ 44.9	▲ 34.0	▲ 29.7	▲ 29.2	▲ 26.9	2.3
岩手県	▲ 38.0	▲ 32.8	▲ 34.7	▲ 30.9	▲ 31.2	▲ 31.2	▲ 34.9	▲ 15.5	▲ 20.2	▲ 16.1	▲ 6.6	9.5
宮城県	▲ 44.1	▲ 41.4	▲ 42.8	▲ 37.3	▲ 34.2	▲ 29.8	▲ 37.9	▲ 11.4	▲ 19.0	▲ 4.9	▲ 5.2	▲ 0.3
秋田県	▲ 33.3	▲ 33.5	▲ 34.6	▲ 29.7	▲ 32.8	▲ 32.6	▲ 40.7	▲ 33.6	▲ 30.5	▲ 26.8	▲ 13.5	13.3
山形県	▲ 34.3	▲ 37.3	▲ 33.6	▲ 31.4	▲ 32.5	▲ 31.5	▲ 33.0	▲ 29.0	▲ 23.4	▲ 20.2	▲ 22.3	▲ 2.1
福島県	▲ 41.5	▲ 38.0	▲ 33.2	▲ 33.1	▲ 30.3	▲ 33.7	▲ 44.6	▲ 18.4	▲ 24.8	▲ 21.8	▲ 13.1	8.7
関 東	▲ 38.6	▲ 35.2	▲ 33.2	▲ 32.7	▲ 30.0	▲ 27.4	▲ 37.5	▲ 26.4	▲ 23.8	▲ 23.1	▲ 21.2	1.9
茨城県	▲ 36.2	▲ 32.2	▲ 33.9	▲ 36.8	▲ 30.6	▲ 31.5	▲ 31.0	▲ 25.4	▲ 19.5	▲ 23.6	▲ 19.3	4.3
栃木県	▲ 45.9	▲ 37.8	▲ 32.5	▲ 27.8	▲ 28.3	▲ 32.7	▲ 44.1	▲ 34.8	▲ 27.9	▲ 29.8	▲ 24.1	5.7
群馬県	▲ 37.5	▲ 35.7	▲ 31.4	▲ 33.3	▲ 29.7	▲ 24.3	▲ 43.6	▲ 28.5	▲ 22.9	▲ 21.0	▲ 18.9	2.1
埼玉県	▲ 36.7	▲ 34.6	▲ 31.4	▲ 24.6	▲ 24.8	▲ 27.7	▲ 29.8	▲ 28.6	▲ 16.5	▲ 21.9	▲ 21.3	0.6
千葉県	▲ 26.9	▲ 27.8	▲ 29.9	▲ 29.7	▲ 23.1	▲ 24.5	▲ 28.1	▲ 17.6	▲ 22.3	▲ 16.0	▲ 20.6	▲ 4.6
東京都	▲ 39.1	▲ 34.9	▲ 31.6	▲ 33.7	▲ 30.4	▲ 25.2	▲ 36.9	▲ 27.0	▲ 25.5	▲ 22.9	▲ 18.8	4.1
神奈川県	▲ 41.8	▲ 42.3	▲ 40.8	▲ 37.9	▲ 29.7	▲ 26.5	▲ 28.3	▲ 23.6	▲ 22.6	▲ 20.6	▲ 14.8	5.8
新潟県	▲ 44.3	▲ 37.0	▲ 34.8	▲ 33.6	▲ 34.5	▲ 35.3	▲ 38.1	▲ 33.8	▲ 25.9	▲ 30.2	▲ 17.2	13.0
山梨県	▲ 38.6	▲ 34.1	▲ 32.3	▲ 32.7	▲ 32.6	▲ 25.5	▲ 50.6	▲ 35.4	▲ 36.8	▲ 30.4	▲ 33.8	▲ 3.4
長野県	▲ 36.7	▲ 37.9	▲ 30.6	▲ 31.3	▲ 29.8	▲ 29.0	▲ 42.9	▲ 24.0	▲ 27.2	▲ 26.7	▲ 24.7	2.0
静岡県	▲ 38.3	▲ 36.5	▲ 30.3	▲ 36.9	▲ 32.5	▲ 27.2	▲ 38.8	▲ 15.3	▲ 12.6	▲ 22.1	▲ 19.8	2.3
中 部	▲ 41.3	▲ 37.6	▲ 34.6	▲ 31.6	▲ 32.7	▲ 28.9	▲ 39.4	▲ 32.3	▲ 29.3	▲ 30.1	▲ 24.3	5.8
富山県	▲ 39.3	▲ 29.2	▲ 29.1	▲ 27.0	▲ 24.3	▲ 27.8	▲ 28.0	▲ 25.9	▲ 20.3	▲ 30.3	▲ 19.1	11.2
石川県	▲ 37.9	▲ 32.8	▲ 28.5	▲ 25.6	▲ 29.7	▲ 32.2	▲ 35.9	▲ 29.5	▲ 32.4	▲ 33.8	▲ 30.6	3.2
岐阜県	▲ 43.4	▲ 41.8	▲ 35.8	▲ 34.9	▲ 41.0	▲ 27.5	▲ 47.0	▲ 35.6	▲ 36.0	▲ 32.6	▲ 29.4	3.2
愛知県	▲ 41.2	▲ 37.5	▲ 34.1	▲ 30.6	▲ 29.6	▲ 26.6	▲ 39.7	▲ 31.1	▲ 25.6	▲ 23.9	▲ 16.5	7.4
三重県	▲ 44.5	▲ 41.8	▲ 40.2	▲ 36.7	▲ 37.8	▲ 31.6	▲ 40.4	▲ 37.4	▲ 33.6	▲ 33.1	▲ 27.7	5.4
近 畿	▲ 39.0	▲ 36.3	▲ 31.8	▲ 31.4	▲ 31.4	▲ 29.7	▲ 34.8	▲ 29.6	▲ 28.3	▲ 28.2	▲ 23.7	4.5
福井県	▲ 38.7	▲ 37.8	▲ 40.1	▲ 32.8	▲ 38.7	▲ 31.4	▲ 41.9	▲ 28.9	▲ 31.3	▲ 34.3	▲ 25.1	9.2
滋賀県	▲ 47.0	▲ 40.2	▲ 35.9	▲ 35.3	▲ 31.1	▲ 29.1	▲ 34.4	▲ 31.6	▲ 29.7	▲ 33.7	▲ 27.8	5.9
京都府	▲ 38.5	▲ 36.4	▲ 29.0	▲ 33.4	▲ 35.4	▲ 30.2	▲ 41.4	▲ 35.6	▲ 27.7	▲ 29.8	▲ 25.5	4.3
大阪府	▲ 40.8	▲ 38.3	▲ 24.6	▲ 28.8	▲ 27.4	▲ 25.2	▲ 30.6	▲ 27.3	▲ 24.8	▲ 21.3	▲ 22.9	▲ 1.6
兵庫県	▲ 40.6	▲ 32.9	▲ 31.5	▲ 30.3	▲ 33.6	▲ 34.0	▲ 33.2	▲ 27.2	▲ 27.5	▲ 26.9	▲ 15.3	11.6
奈良県	▲ 32.4	▲ 33.8	▲ 32.6	▲ 34.2	▲ 24.6	▲ 26.1	▲ 32.3	▲ 37.5	▲ 32.1	▲ 36.9	▲ 32.9	4.0
和歌山県	▲ 32.2	▲ 35.0	▲ 37.4	▲ 29.6	▲ 38.0	▲ 38.3	▲ 31.7	▲ 21.7	▲ 35.7	▲ 27.3	▲ 13.0	14.3
中 国	▲ 38.0	▲ 36.8	▲ 33.5	▲ 29.5	▲ 31.3	▲ 31.5	▲ 35.0	▲ 32.8	▲ 29.8	▲ 31.2	▲ 24.5	6.7
鳥取県	▲ 34.7	▲ 12.1	▲ 37.6	▲ 27.1	▲ 28.8	▲ 32.0	▲ 35.5	▲ 36.6	▲ 26.6	▲ 22.0	▲ 20.5	1.5
島根県	▲ 37.8	▲ 38.6	▲ 26.6	▲ 26.3	▲ 27.1	▲ 32.7	▲ 34.2	▲ 30.5	▲ 24.9	▲ 29.8	▲ 26.4	3.4
岡山県	▲ 38.8	▲ 36.8	▲ 38.1	▲ 39.3	▲ 37.1	▲ 34.1	▲ 40.1	▲ 29.1	▲ 33.6	▲ 36.4	▲ 38.9	▲ 2.5
広島県	▲ 35.7	▲ 42.2	▲ 34.7	▲ 23.0	▲ 30.8	▲ 23.9	▲ 34.4	▲ 33.2	▲ 31.0	▲ 28.4	▲ 23.9	4.5
山口県	▲ 41.0	▲ 40.4	▲ 36.3	▲ 31.1	▲ 32.1	▲ 31.5	▲ 37.6	▲ 32.9	▲ 31.6	▲ 32.1	▲ 22.4	9.7
四 国	▲ 41.3	▲ 36.8	▲ 34.7	▲ 31.8	▲ 31.5	▲ 32.3	▲ 35.2	▲ 31.0	▲ 28.2	▲ 28.8	▲ 24.4	4.4
徳島県	▲ 46.6	▲ 41.0	▲ 37.5	▲ 31.4	▲ 31.8	▲ 30.0	▲ 37.1	▲ 37.5	▲ 27.2	▲ 28.8	▲ 21.2	7.6
香川県	▲ 37.4	▲ 32.8	▲ 36.1	▲ 26.7	▲ 27.5	▲ 30.7	▲ 34.7	▲ 28.7	▲ 26.7	▲ 20.5	▲ 24.8	▲ 4.3
愛媛県	▲ 45.3	▲ 39.9	▲ 42.7	▲ 42.8	▲ 37.0	▲ 34.6	▲ 34.7	▲ 28.1	▲ 29.4	▲ 33.5	▲ 24.7	8.8
高知県	▲ 32.0	▲ 27.2	▲ 22.1	▲ 19.8	▲ 26.9	▲ 30.2	▲ 40.0	▲ 28.0	▲ 29.7	▲ 28.4	▲ 30.8	▲ 2.4
九州・沖縄	▲ 37.7	▲ 34.0	▲ 32.9	▲ 30.4	▲ 29.1	▲ 30.4	▲ 31.5	▲ 28.7	▲ 26.7	▲ 26.5	▲ 21.2	5.3
福岡県	▲ 37.2	▲ 34.0	▲ 33.6	▲ 29.6	▲ 31.2	▲ 31.9	▲ 32.1	▲ 30.3	▲ 29.3	▲ 32.7	▲ 20.5	12.2
佐賀県	▲ 40.0	▲ 39.3	▲ 34.6	▲ 34.3	▲ 33.8	▲ 32.9	▲ 36.1	▲ 35.9	▲ 29.4	▲ 25.8	▲ 32.2	▲ 6.4
長崎県	▲ 43.7	▲ 39.0	▲ 32.6	▲ 36.1	▲ 31.3	▲ 32.6	▲ 33.8	▲ 27.9	▲ 27.7	▲ 32.7	▲ 29.4	3.3
熊本県	▲ 30.4	▲ 31.3	▲ 20.9	▲ 20.8	▲ 20.1	▲ 19.0	▲ 25.6	▲ 20.9	▲ 26.6	▲ 17.8	▲ 23.3	▲ 5.5
大分県	▲ 45.8	▲ 37.9	▲ 37.4	▲ 35.2	▲ 34.0	▲ 35.4	▲ 39.3	▲ 35.1	▲ 32.6	▲ 33.6	▲ 16.5	17.1
宮崎県	▲ 34.4	▲ 38.0	▲ 52.0	▲ 42.7	▲ 31.2	▲ 44.3	▲ 33.8	▲ 29.5	▲ 31.3	▲ 25.8	▲ 24.1	1.7
鹿児島県	▲ 37.0	▲ 31.3	▲ 38.7	▲ 28.1	▲ 30.0	▲ 27.5	▲ 30.7	▲ 27.6	▲ 23.1	▲ 19.0	▲ 19.8	▲ 0.8
沖縄県	▲ 26.9	▲ 19.3	▲ 14.3	▲ 10.6	▲ 13.8	▲ 14.3	▲ 21.4	▲ 18.0	▲ 6.4	▲ 16.7	▲ 4.8	11.9