

平成19年6月28日  
 経済産業省  
 中小企業庁  
 独立行政法人  
 中小企業基盤整備機構

## 第108回 中小企業景況調査 (2007年4-6月期)

調査機関：独立行政法人 中小企業基盤整備機構

### 《調査結果のポイント》

#### 中小企業の業況は、やや弱い動きが見られる。

- ・ 全産業の業況判断DIは、マイナス幅が拡大した。( 21.6 23.3)
- ・ 産業別にみると、製造業、非製造業ともにマイナス幅が拡大した。

(1) 全産業の業況判断DIは、 23.3(前期比 1.7ポイント)となり、5期連続してマイナス幅が拡大した。

(2) 製造業の業況判断DIは、 16.4(前期比 1.6ポイント)となり、2期連続してマイナス幅が拡大した。製造業の14業種のうち、パルプ・紙・紙加工品、鉄鋼・非鉄金属など5業種で前期を上回り、窯業・土石製品、金属製品、木材・木製品など9業種で前期を下回った。

(3) 非製造業の業況判断DIは、 26.0(前期比 1.8ポイント)となり、3期連続してマイナス幅が拡大した。産業別にみると、サービス業でほぼ横這いであり、卸売業、小売業、建設業でマイナス幅が拡大した。

サービス業のうち、情報通信・広告業(通信業除く)、飲食・宿泊業、対事業所サービス業で前期を上回り、対個人サービス業で前期を下回った。

(4) 地域別の業況判断DIは、中部、中国、近畿の3地域でマイナス幅が縮小し、北海道、関東など5地域でマイナス幅が拡大した。

#### <トピックス>

原材料仕入単価DI(「上昇」-「低下」前年同期比)は、全ての産業で「上昇」超幅が拡大した。

(注) DIは特に断りがない場合は前期比(季節調整値)による。

(本発表資料のお問い合わせ先)

経済産業省中小企業庁 事業環境部企画課調査室

担当者：林、井上、木下

TEL：(代表)03-3501-1511(内線)5241  
 (直通)03-3501-1764

独立行政法人中小企業基盤整備機構 経営支援情報センタ-

担当者：池田、吉谷、矢口

TEL：(代表)03-3433-8811(内線)4150  
 (直通)03-5470-1521

## 〔調査要領〕

- (1) 調査時点 平成19年6月5日時点  
 (2) 調査方法 全国の商工会、商工会議所の経営指導員、及び中小企業団体中央会の情報連絡員による聴き取り  
 (3) 調査対象 中小企業基本法に定義する、全国の中小企業

	調査対象企業数		有効回答企業数		有効回答率(%)
製 造 業	5,112	( 27.1 )	4,919	( 27.0 )	96.2
建 設 業	2,521	( 13.4 )	2,446	( 13.4 )	97.0
卸 売 業	1,385	( 7.3 )	1,316	( 7.2 )	95.0
小 売 業	5,430	( 28.7 )	5,248	( 28.8 )	96.6
サ ー ビ ス 業	4,429	( 23.5 )	4,298	( 23.6 )	97.0
合 計	18,877	( 100.0 )	18,227	( 100.0 )	96.6

注：( )内は構成比(%)

## 1. 業況判断DI (10ページ参照)

### (1) 全産業

2007年4-6月期の全産業の業況判断DIは、23.3(前期比 1.7ポイント)となり、5期連続してマイナス幅が拡大した。

### (2) 製造業

製造業の業況判断DIは、16.4(前期比 1.6ポイント)となり、2期連続してマイナス幅が拡大した。

製造業の14業種のうち、パルプ・紙・紙加工品、鉄鋼・非鉄金属など5業種で前期を上回り、窯業・土石製品、金属製品、木材・木製品など9業種で前期を下回った。

### (3) 非製造業

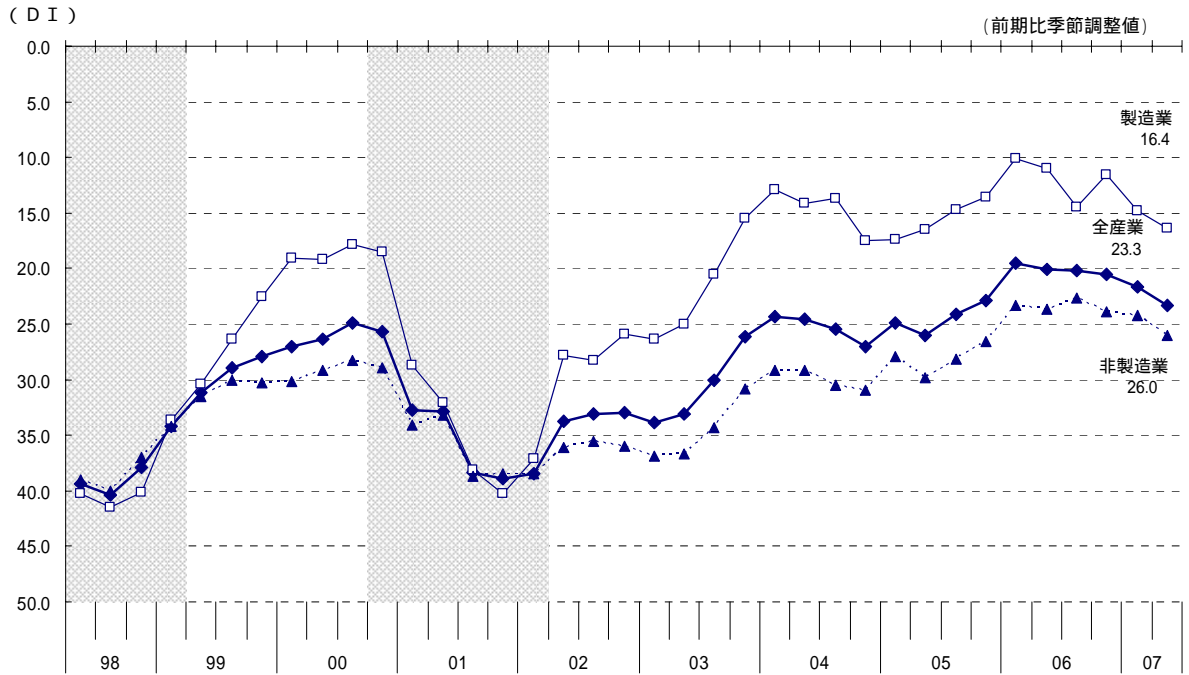
非製造業の業況判断DIは、26.0(前期比 1.8ポイント)となり、3期連続してマイナス幅が拡大した。

産業別にみると、サービス業で23.1(前期比 0.1ポイント)とほぼ横這いであり、卸売業で20.5(前期比 4.5ポイント)、小売業で31.4(前期比 1.7ポイント)、建設業で22.0(前期比 1.5ポイント)とマイナス幅が拡大した。

サービス業のうち、情報通信・広告業(通信業除く)、飲食・宿泊業、対事業所サービス業で前期を上回り、対個人サービス業で前期を下回った。

(注)「対個人サービス業」は、洗濯・理容・美容・浴場業、自動車整備業、物品賃貸業等の11業種。「対事業所サービス業」は、道路貨物運送業、倉庫業、廃棄物処理業等の9業種。

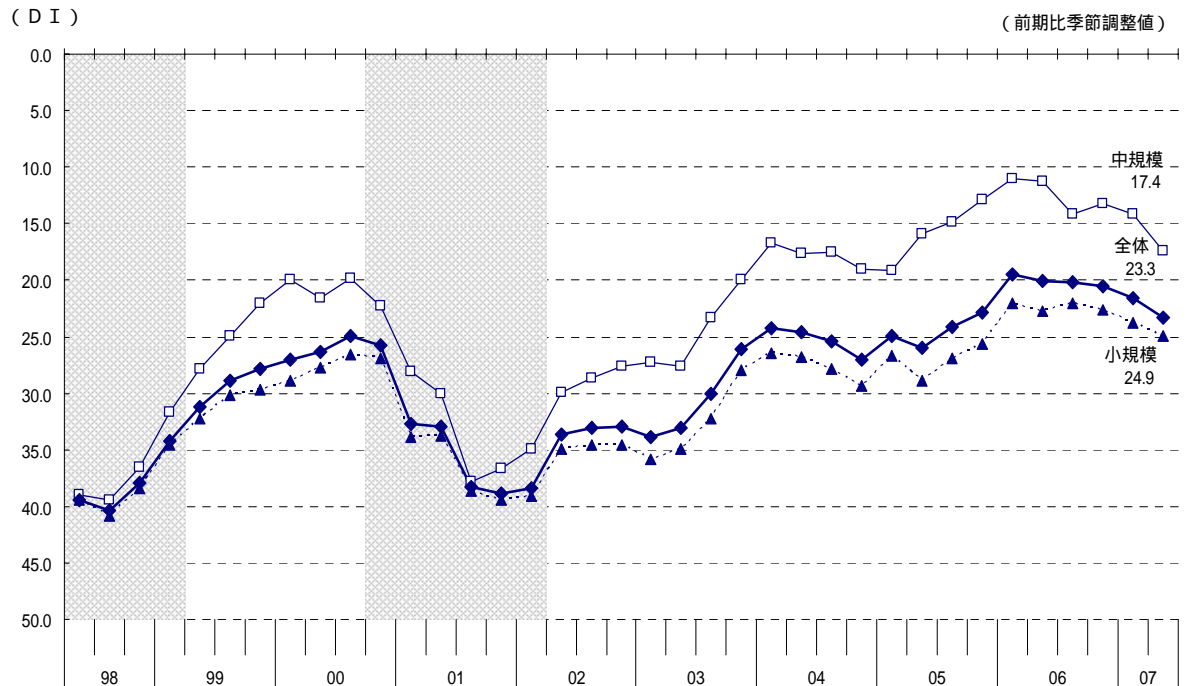
### 中小企業の業況判断D Iの推移



10ページ表1-(1)参照

[参考]

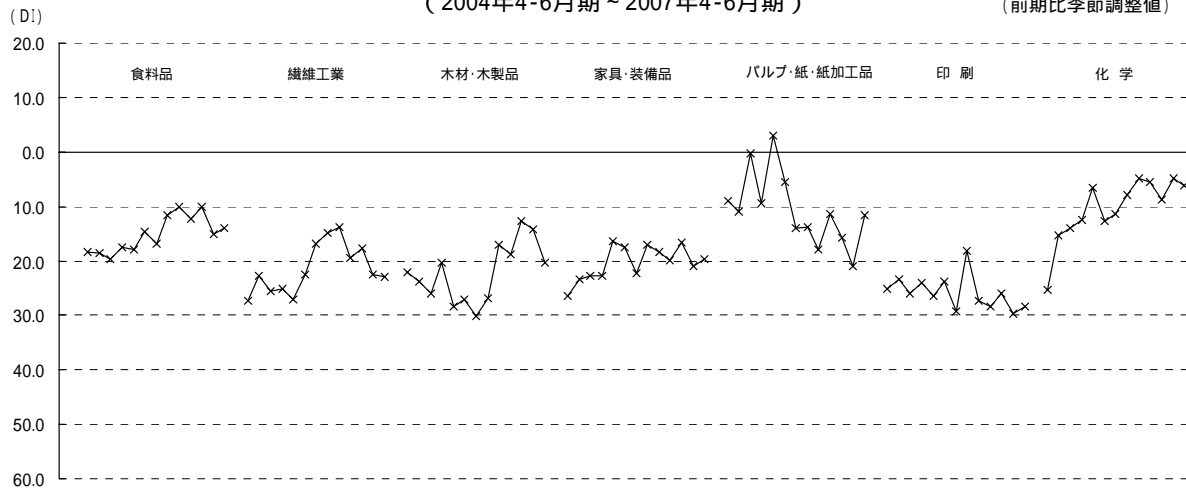
### 中小企業の業況判断D Iの推移[規模別]



中小企業の製造業 業種別 業況判断D I の推移(1)

(2004年4-6月期～2007年4-6月期)

(前期比季節調整値)

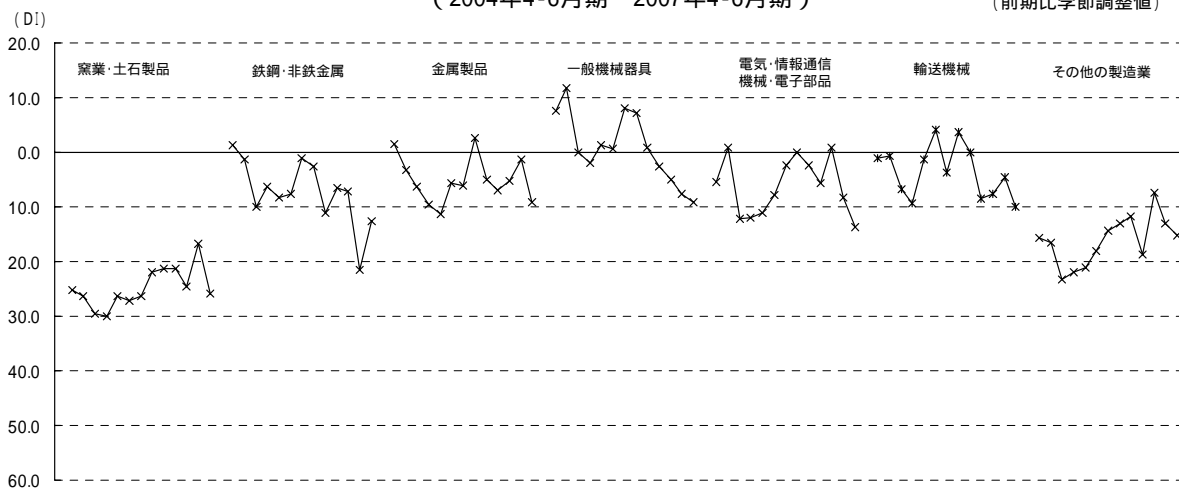


10ページ 表1-(2)参照

中小企業の製造業 業種別 業況判断D I の推移(2)

(2004年4-6月期～2007年4-6月期)

(前期比季節調整値)

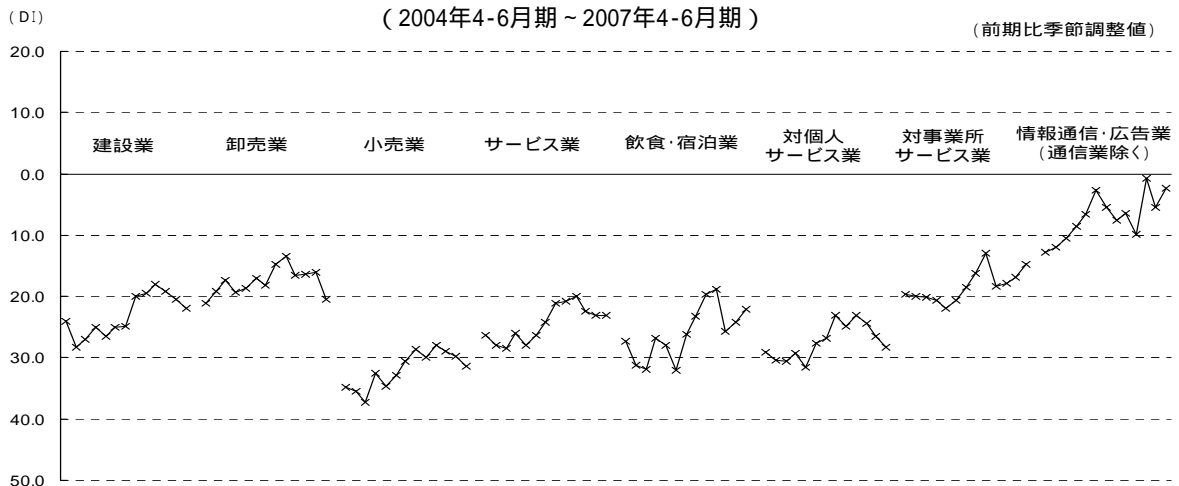


10ページ 表1-(2)参照

中小企業の非製造業 産業・業種別 業況判断D I の推移

(2004年4-6月期～2007年4-6月期)

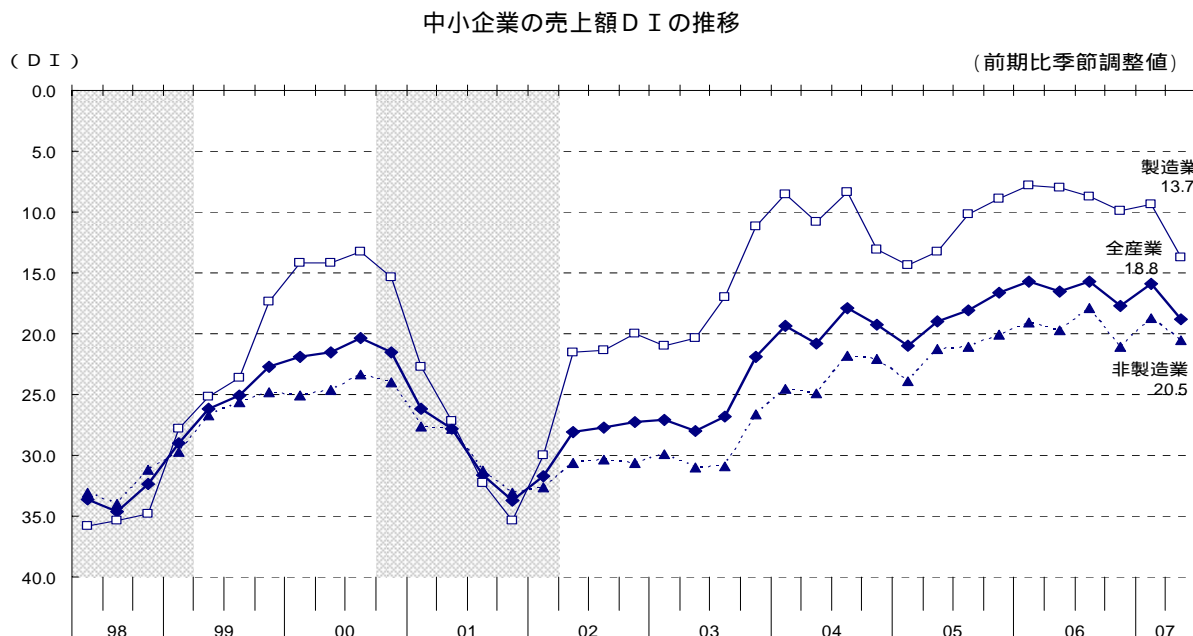
(前期比季節調整値)



10ページ 表1-(3)参照

## 2. 売上額D I (11ページ参照)

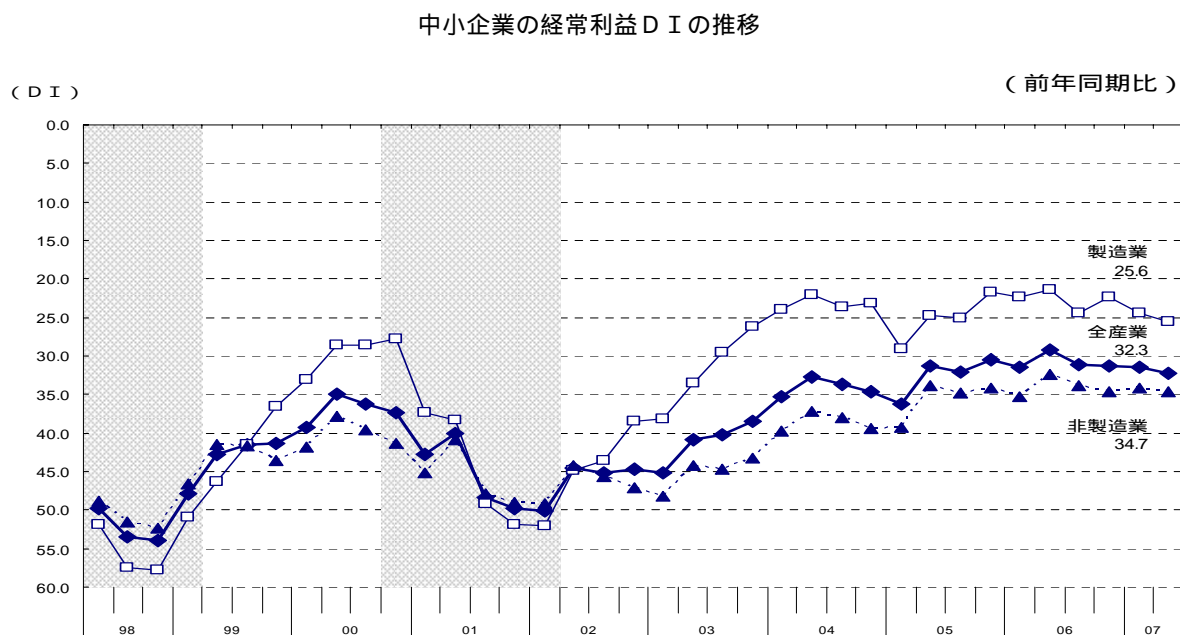
全産業の売上額D Iは、18.8(前期比 2.9ポイント)とマイナス幅が拡大した。産業別にみると、製造業で13.7(前期比 4.3ポイント)、非製造業で20.5(前期比 1.8ポイント)とマイナス幅が拡大した。



11ページ 表2 - (1) 参照

## 3. 経常利益D I (11ページ参照)

全産業の経常利益D I(「好転」-「悪化」前年同期比)は、32.3(前期比 0.9ポイント)とマイナス幅が拡大した。産業別にみると、製造業で25.6(前期比 1.2ポイント)とマイナス幅が拡大し、非製造業で34.7(前期比 0.5ポイント)とマイナス幅がやや拡大した。

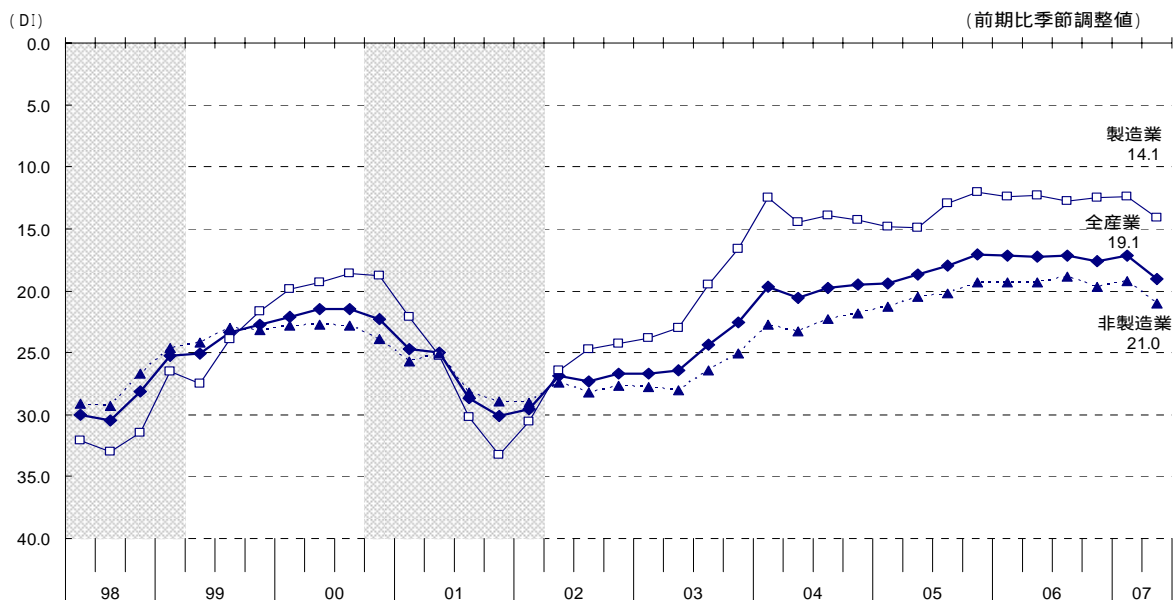


11ページ 表5 参照

#### 4. 資金繰りD I (12ページ参照)

全産業の資金繰りD Iは、19.1(前期比 1.9ポイント)とマイナス幅が拡大した。産業別にみると、製造業で14.1(前期比 1.7ポイント)、非製造業で21.0(前期比 1.8ポイント)といずれもマイナス幅が拡大した。

中小企業の資金繰りD Iの推移

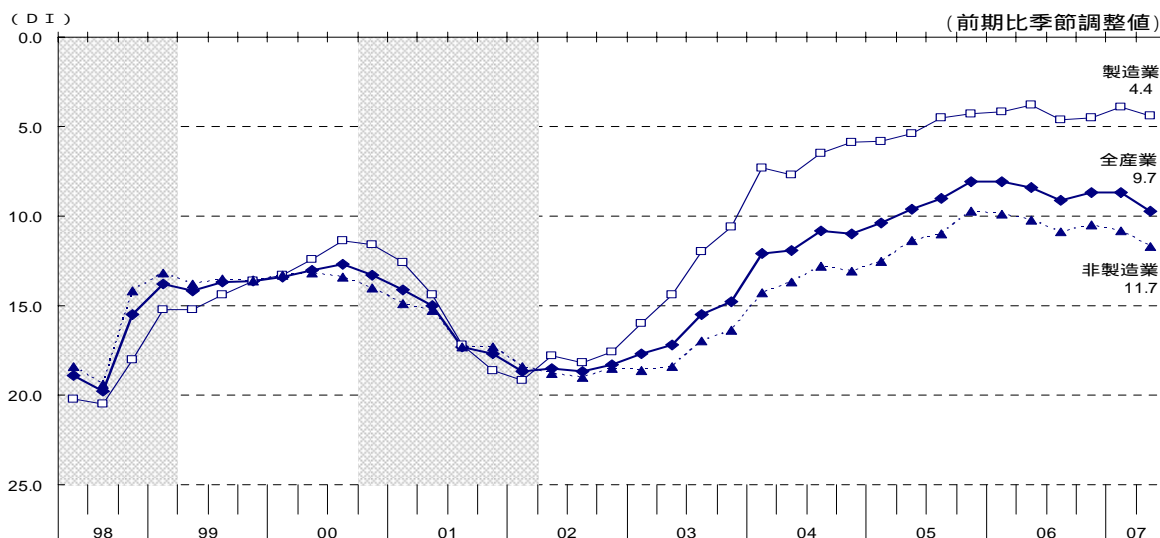


12ページ 表6参照

#### 5. 借入難易度D I (12ページ参照)

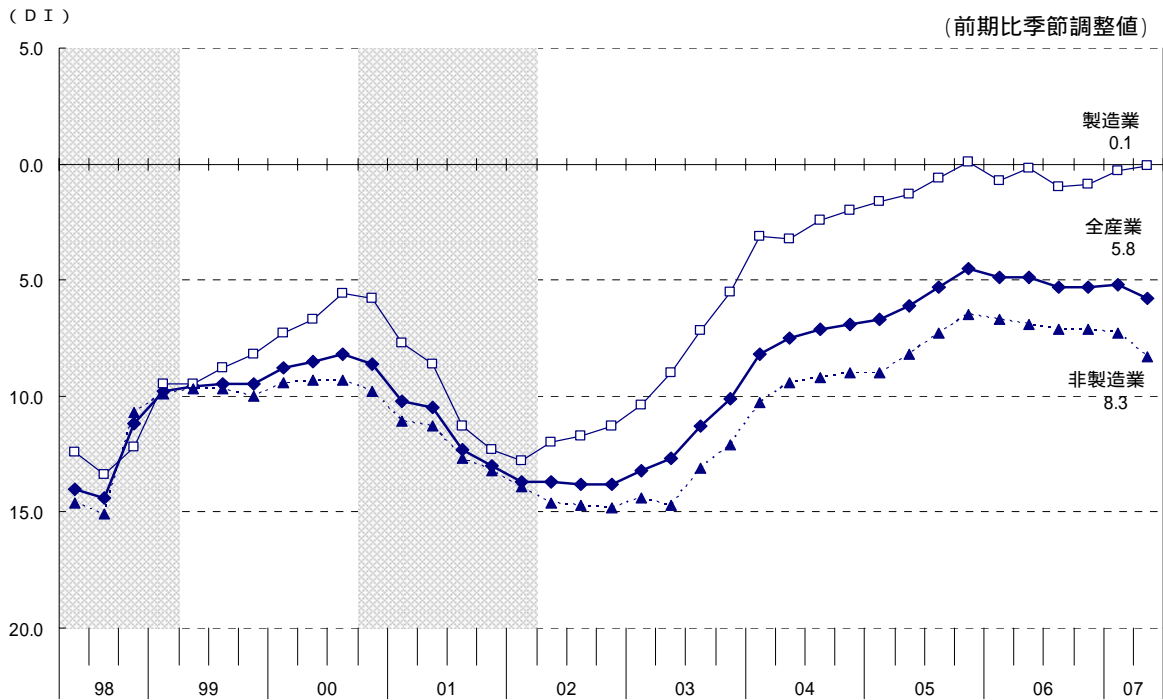
全産業の長期資金借入難易度D Iは、9.7(前期比 1.0ポイント)とマイナス幅が拡大した。全産業の短期資金借入難易度D Iは、5.8(前期比 0.6ポイント)とマイナス幅がやや拡大した。

中小企業の長期資金借入難易度D Iの推移



12ページ 表7上段参照

中小企業の短期資金借入難易度D Iの推移



12ページ 表7下段参照

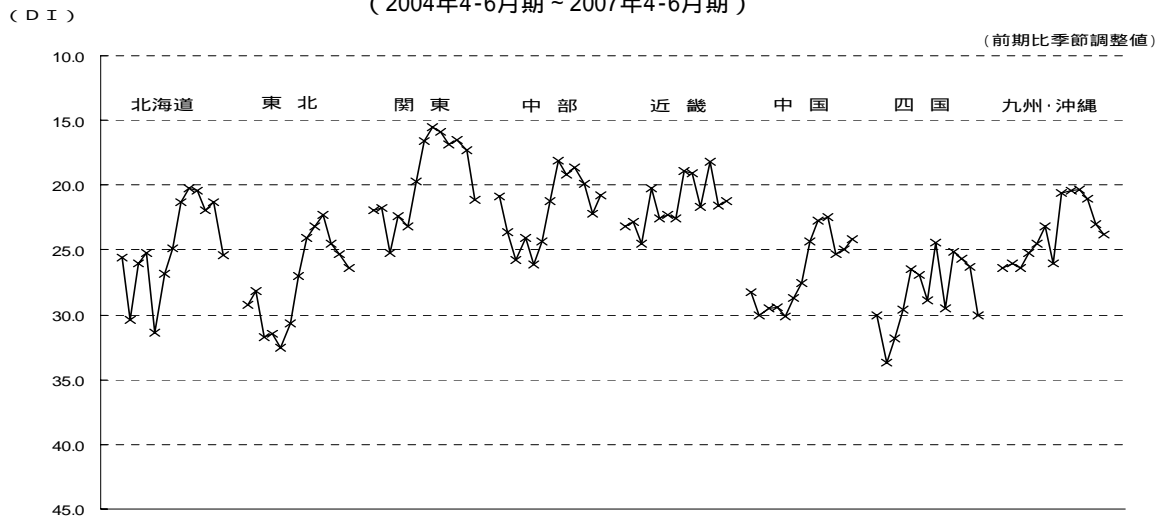
6. 地域別業況判断D I (13~16ページ参照)

地域別の業況判断D Iは、中部(20.8、前期比+1.4ポイント)など3地域でマイナス幅が縮小し、北海道(25.4、前期比4.1ポイント)など5地域でマイナス幅が拡大した。

全産業について都道府県別にみると、石川、鳥取、熊本など17府県でマイナス幅が縮小し、岡山、愛媛、三重など30都道府県でマイナス幅が拡大した。

中小企業の地域別業況判断D Iの推移(全産業)

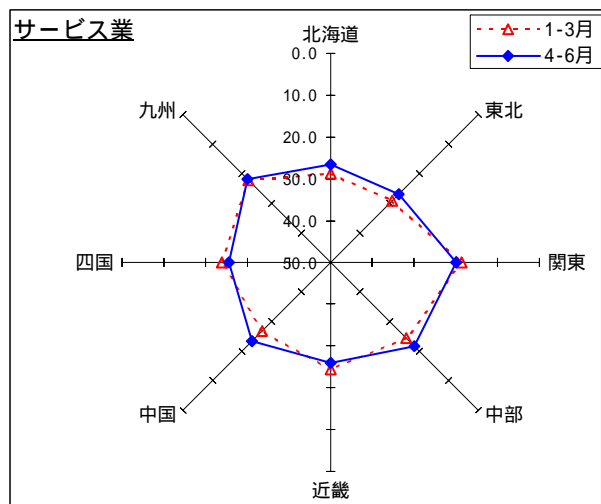
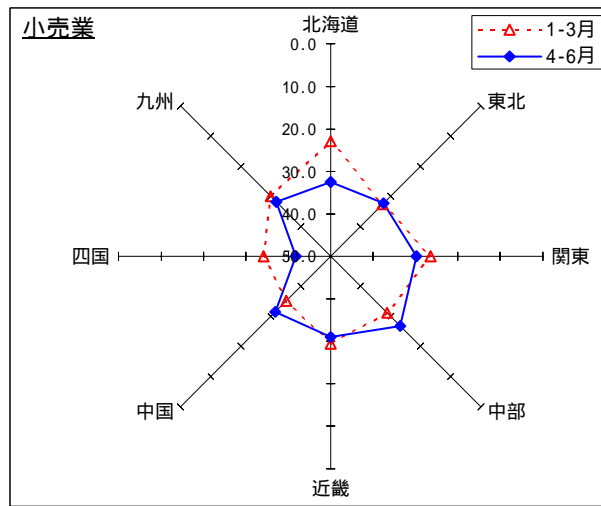
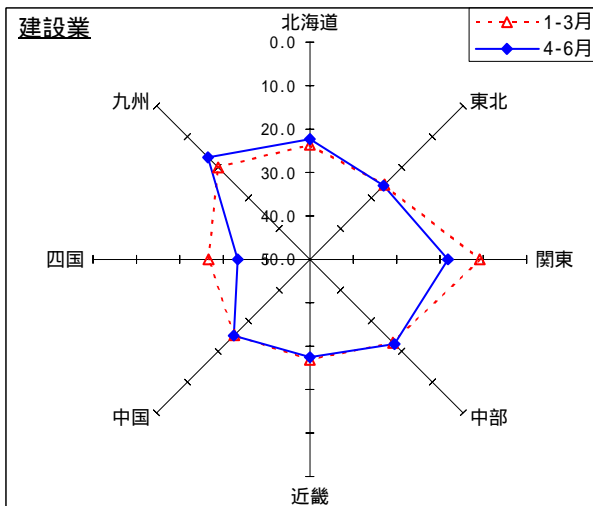
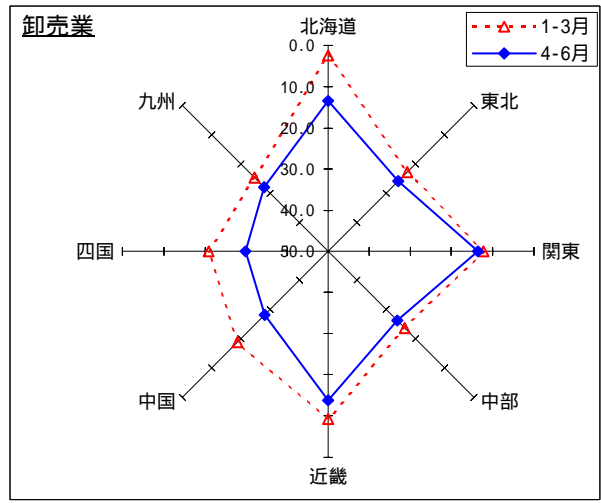
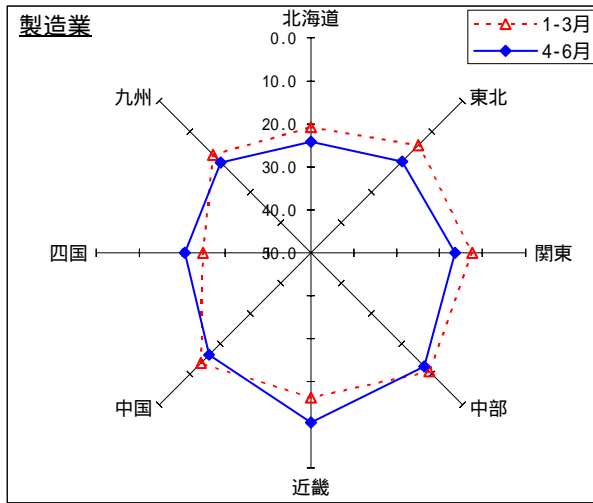
(2004年4-6月期~2007年4-6月期)



(注) 1. 地域区分は、各経済産業局管内の都道府県により区分している。  
 2. 関東には、新潟、長野、山梨、静岡の各県、中部には、石川、富山の各県、近畿には、福井県を含む。九州・沖縄は、九州各県と沖縄県の合計。

13ページ 表11参照

各産業における地域別の動向(業況判断DI・前期比季節調整値)

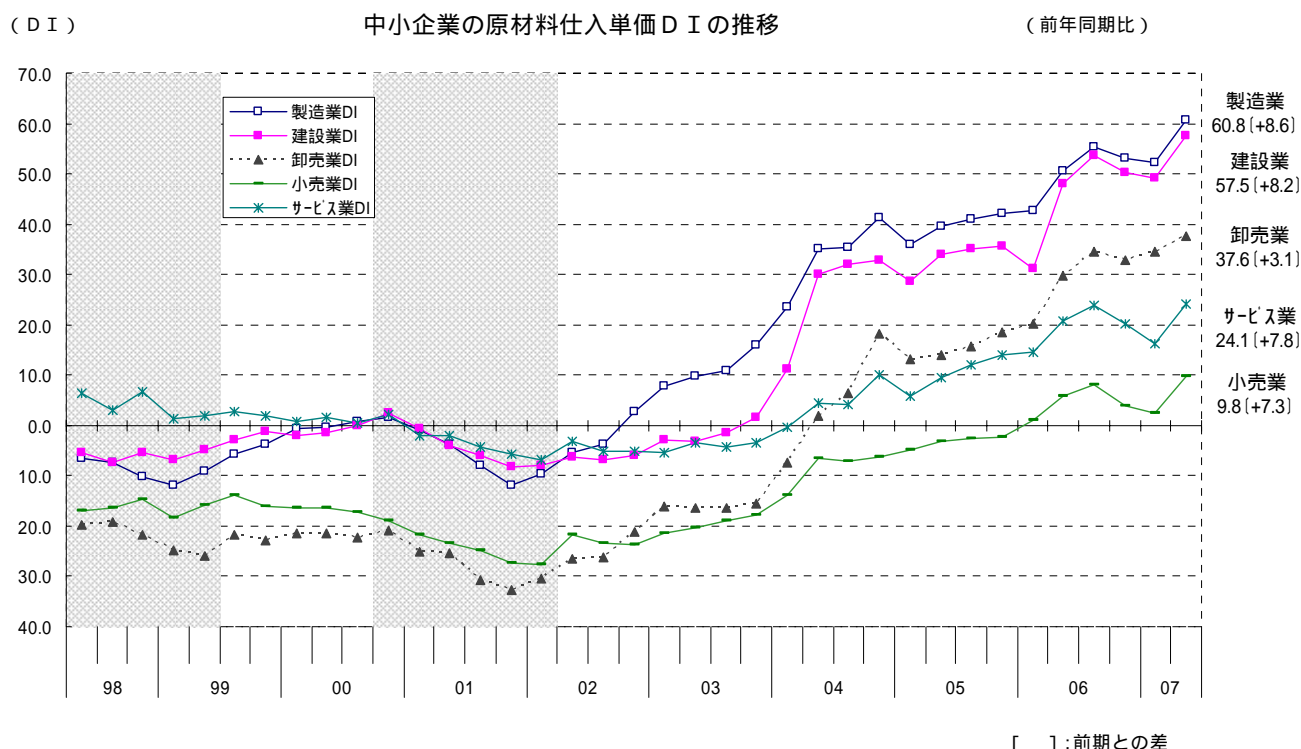




## <トピックス>

### 原材料仕入単価D Iについて

原材料仕入単価D I（「上昇」 - 「低下」前年同期比）は、全ての産業で「上昇」超幅が拡大した。



### [調査対象企業のコメント] (原材料仕入単価D I関連)

- ・前期の製品値上げで一服感あるも、再び原油値上げ、バイオ燃料関係の影響で原材料が値上りしてきた。しかし製品値上げ（再値上げ）は無理な状況である。[製造業（食料品）]
- ・鉄鋼関連のみならず、ペットボトルなどリサイクルできる材料まで高騰を続けている。ガソリンの価格も変動してばかりで、先行きが見えない状況がいつまで続くのか不安を感じている。[製造業（金属製品）]
- ・原材料価格が採算に与える影響が大きい。特に銅価格の高止まりから電線価格が高騰し、さらに今後、原油価格の上昇が諸資材の値上げに影響するとなると、販売単価のアップが追いつかない。[製造業（電気・情報通信機械・電子部品）]
- ・5月より材料価格の上昇が顕著にあらわれ、また、燃料代上昇により交通費関係の費用が増え、利益圧迫の要因になっている。[建設業]
- ・相変わらずの過当競争もさることながら、原材料価格の上昇が自分達の業界にも波及し始めてきている。販売価格への転嫁が思うように進まず、この先、影響が懸念される。[小売業]
- ・円安のため仕入単価が上昇し、販売価格に転嫁できないため、利益の悪化を招いている。今後円安、原油高が続くようだと販売価格を値上げせざるを得ない状況にある。[小売業]
- ・材料等仕入単価が上昇していくのに対して、お客様よりいただく料金は需要の停滞もあり、なかなか値上げとはいかない。長いトンネルはまだまだ抜けられない業況である。[サービス業（対個人サービス業）]

## 主要DI時系列表

### 1. 業況判断DI (「好転」 - 「悪化」 前期比季節調整値)

#### 1 - (1) 全産業

産 業	2005年	2006年				2007年			前期差	2007年
	10-12月	1-3月	4-6月	7-9月	10-12月	1-3月	4-6月	7-9月見通し		
全産業	22.9	19.5	20.1	20.2	20.5	21.6	23.3	1.7	18.6	
製造業	13.6	10.1	11.0	14.5	11.5	14.8	16.4	1.6	11.6	
非製造業	26.6	23.3	23.7	22.7	23.9	24.2	26.0	1.8	21.2	

#### 1 - (2) 製造業

業 種	2005年	2006年				2007年			前期差	2007年
	10-12月	1-3月	4-6月	7-9月	10-12月	1-3月	4-6月	7-9月見通し		
食料品	16.8	11.6	10.0	12.2	10.0	15.2	14.0	1.2	8.8	
繊維工業	16.8	14.9	13.8	19.5	17.8	22.4	22.9	0.5	17.5	
木材・木製品	30.1	26.9	17.1	18.7	12.7	14.3	20.3	6.0	9.9	
家具・装備品	22.2	17.1	18.3	19.9	16.6	20.9	19.6	1.3	17.6	
パルプ・紙・紙加工品	14.1	13.7	17.9	11.4	15.8	21.0	11.5	9.5	2.4	
印刷	29.2	18.2	27.3	28.5	25.9	29.6	28.5	1.1	24.7	
化学	11.4	8.0	4.9	5.4	8.7	4.9	6.2	1.3	1.7	
窯業・土石製品	26.2	22.0	21.2	21.4	24.6	16.7	25.9	9.2	17.4	
鉄鋼・非鉄金属	1.0	2.7	11.0	6.6	7.2	21.6	12.7	8.9	20.4	
金属製品	6.1	2.6	4.9	6.9	5.3	1.3	9.1	7.8	5.2	
一般機械器具	8.0	7.2	0.8	2.6	5.1	7.6	9.1	1.5	7.2	
電気・情報通信機械・電子部品	2.4	0.0	2.3	5.7	0.8	8.2	13.6	5.4	8.2	
輸送機械	3.8	3.8	0.1	8.5	7.7	4.5	10.1	5.6	0.3	
その他の製造業	14.4	13.1	11.8	18.8	7.3	13.1	15.3	2.2	11.8	

#### 1 - (3) 非製造業

産 業 ・ 業 種	2005年	2006年				2007年			前期差	2007年
	10-12月	1-3月	4-6月	7-9月	10-12月	1-3月	4-6月	7-9月見通し		
建設業	24.9	20.0	19.5	18.1	19.1	20.5	22.0	1.5	25.1	
卸売業	18.2	14.8	13.5	16.6	16.4	16.0	20.5	4.5	10.9	
小売業	30.6	28.6	30.0	27.9	28.9	29.7	31.4	1.7	25.8	
サービス業	24.2	21.1	20.8	20.0	22.4	23.0	23.1	0.1	17.2	
飲食・宿泊業	26.1	23.2	19.7	18.9	25.7	24.3	22.1	2.2	18.6	
対個人サービス業	26.9	23.1	24.9	23.1	24.4	26.5	28.3	1.8	21.5	
対事業所サービス業	18.5	16.3	12.9	18.3	17.8	16.9	14.7	2.2	9.4	
情報通信・広告業	5.4	7.6	6.4	9.9	0.8	5.5	2.3	3.2	6.4	

2. - (1) 売上額D1 (「増加」 - 「減少」 前期比季節調整値)

産 業	2005年	2006年				2007年			前期差
	10-12月	1-3月	4-6月	7-9月	10-12月	1-3月	4-6月		
全産業	16.6	15.7	16.5	15.7	17.7	15.9	18.8	2.9	
製造業	8.9	7.8	8.0	8.7	9.9	9.4	13.7	4.3	
非製造業	20.1	19.1	19.7	17.9	21.1	18.7	20.5	1.8	
建設業	15.1	14.0	15.2	11.8	15.5	14.6	16.5	1.9	
卸売業	13.6	10.5	9.9	10.5	10.8	12.2	14.7	2.5	
小売業	23.1	23.3	24.6	23.6	25.3	23.3	25.6	2.3	
サービス業	19.8	19.0	19.5	16.3	20.9	17.7	19.4	1.7	

2. - (2) 売上単価・客単価D1 (「上昇」 - 「低下」 前期比季節調整値)

産 業	2005年	2006年				2007年			前期差
	10-12月	1-3月	4-6月	7-9月	10-12月	1-3月	4-6月		
全産業	15.0	14.4	13.6	13.2	14.5	13.4	13.7	0.3	
製造業	9.5	8.9	7.1	7.7	7.5	6.4	6.6	0.2	
非製造業	17.8	17.4	16.7	15.7	18.1	17.0	17.1	0.1	
卸売業	7.0	3.3	0.8	1.9	0.3	2.6	0.3	2.3	
小売業	21.4	21.2	21.6	21.4	23.4	22.5	22.5	0.0	
サービス業	16.0	16.3	15.6	13.6	16.2	16.3	15.9	0.4	

3. 原材料仕入単価D1 (「上昇」 - 「低下」 前年同期比)

産 業	2005年	2006年				2007年			前期差
	10-12月	1-3月	4-6月	7-9月	10-12月	1-3月	4-6月		
全産業	19.9	20.7	28.7	32.6	29.2	27.8	35.0	7.2	
製造業	42.2	42.7	50.6	55.4	53.1	52.2	60.8	8.6	
非製造業	11.0	12.0	20.5	24.0	20.2	18.6	25.9	7.3	
建設業	35.6	31.3	48.0	53.8	50.4	49.3	57.5	8.2	
卸売業	18.4	20.2	29.9	34.6	32.8	34.5	37.6	3.1	
小売業	2.3	1.1	5.8	8.2	3.8	2.5	9.8	7.3	
サービス業	14.1	14.5	20.8	24.0	20.2	16.3	24.1	7.8	

4. 在庫水準D1 (「過剰」 - 「不足」 今期の水準)

産 業	2005年	2006年				2007年			前期差
	10-12月	1-3月	4-6月	7-9月	10-12月	1-3月	4-6月		
全産業	9.5	9.1	9.6	9.5	9.3	9.0	9.6	0.6	
製造業	4.3	5.5	5.5	5.3	3.7	4.7	6.1	1.4	
非製造業	13.2	11.7	12.5	12.4	13.3	12.1	12.2	0.1	
卸売業	19.0	19.0	18.1	18.0	18.6	18.0	19.9	1.9	
小売業	11.8	10.0	11.1	11.0	12.0	10.6	10.1	0.5	

5. 経常利益D1 (「好転」 - 「悪化」 前年同期比)

産 業	2005年	2006年				2007年			前期差
	10-12月	1-3月	4-6月	7-9月	10-12月	1-3月	4-6月		
全産業	30.5	31.5	29.2	31.1	31.2	31.4	32.3	0.9	
製造業	21.7	22.4	21.4	24.4	22.4	24.4	25.6	1.2	
非製造業	34.1	35.3	32.4	33.8	34.7	34.2	34.7	0.5	
建設業	33.2	33.2	35.0	36.0	35.2	37.7	41.0	3.3	
卸売業	23.2	24.5	20.6	26.0	22.1	24.9	25.6	0.7	
小売業	37.4	40.1	36.6	37.5	39.8	37.8	37.8	0.0	
サービス業	33.7	33.2	28.8	29.7	31.7	30.1	30.3	0.2	

6. 資金繰りDI (「好転」 - 「悪化」 前期比季節調整値)

産 業	2005年	2006年				2007年		前期差
	10-12月	1-3月	4-6月	7-9月	10-12月	1-3月	4-6月	
全産業	17.1	17.2	17.3	17.2	17.6	17.2	19.1	1.9
製造業	12.0	12.4	12.3	12.8	12.5	12.4	14.1	1.7
非製造業	19.3	19.3	19.3	18.9	19.7	19.2	21.0	1.8
建設業	15.3	15.7	16.0	15.2	18.4	17.1	18.4	1.3
卸売業	12.5	10.5	10.4	12.4	10.1	11.8	12.8	1.0
小売業	23.7	23.6	23.8	23.3	22.9	23.0	25.7	2.7
サービス業	16.9	18.6	18.5	16.7	18.9	18.3	19.6	1.3

7. 借入難易度 (「容易」 - 「困難」 前期比季節調整値)

(上段:長期資金、下段:短期資金)

産 業	2005年	2006年				2007年		前期差
	10-12月	1-3月	4-6月	7-9月	10-12月	1-3月	4-6月	
全産業	8.1	8.1	8.4	9.1	8.7	8.7	9.7	1.0
	4.5	4.9	4.9	5.3	5.3	5.2	5.8	0.6
製造業	4.3	4.2	3.8	4.6	4.5	3.9	4.4	0.5
	0.1	0.7	0.2	1.0	0.9	0.3	0.1	0.2
非製造業	9.7	9.9	10.2	10.9	10.5	10.8	11.7	0.9
	6.5	6.7	6.9	7.1	7.1	7.3	8.3	1.0
建設業	6.6	5.9	6.9	8.4	7.3	7.8	8.3	0.5
	3.1	1.8	4.2	4.9	4.0	4.3	5.0	0.7
卸売業	1.7	0.3	0.3	2.2	1.0	2.5	2.8	0.3
	2.7	3.2	5.3	2.9	3.1	2.3	1.5	0.8
小売業	11.9	12.8	13.3	13.7	13.2	13.0	14.8	1.8
	10.0	10.2	10.6	10.3	11.0	10.3	12.6	2.3
サービス業	11.3	11.9	11.6	12.3	12.3	12.5	12.4	0.1
	7.3	9.0	8.0	8.1	7.8	8.9	8.5	0.4

8. 従業員数DI (「増加」 - 「減少」 前年同期比)

産 業	2005年	2006年				2007年		前期差
	10-12月	1-3月	4-6月	7-9月	10-12月	1-3月	4-6月	
全産業	5.1	5.6	4.8	5.0	5.1	5.3	5.2	0.1
製造業	2.5	2.8	1.3	2.3	2.1	2.1	2.0	0.1
非製造業	6.3	6.8	6.2	6.1	6.3	6.6	6.5	0.1
建設業	8.1	8.1	9.2	8.5	7.8	8.9	10.2	1.3
卸売業	4.3	4.7	2.2	5.3	2.7	5.3	3.0	2.3
小売業	6.7	6.5	6.5	5.7	6.7	6.3	5.9	0.4
サービス業	4.9	7.6	5.1	5.6	6.0	6.1	6.0	0.1

9. 従業員数過不足DI (「過剰」 - 「不足」 今期の水準)

産 業	2005年	2006年				2007年		前期差
	10-12月	1-3月	4-6月	7-9月	10-12月	1-3月	4-6月	
全産業	3.7	4.0	3.3	4.2	5.1	4.8	3.0	1.8
製造業	3.8	5.1	3.8	4.7	5.8	5.2	2.4	2.8
非製造業	3.7	3.5	3.0	4.0	4.8	4.6	3.2	1.4
建設業	4.9	3.7	0.4	4.9	6.9	5.2	0.7	5.9
卸売業	1.4	0.4	0.4	0.3	0.7	1.1	1.4	2.5
小売業	3.3	2.4	2.9	2.8	3.1	3.4	2.9	0.5
サービス業	5.6	6.3	6.3	6.6	7.4	7.4	7.7	0.3

10. 生産設備過不足DI (「過剰」 - 「不足」 今期の水準)

産 業	2005年	2006年				2007年		前期差
	10-12月	1-3月	4-6月	7-9月	10-12月	1-3月	4-6月	
製造業	2.4	3.0	2.2	2.5	3.4	3.1	2.3	0.8

## 11. 業況判断D1(経済産業局別)

前期比(季節調整値)

局・産業	2004年	2005年				2006年				2007年			前期差
	10-12月	1-3月	4-6月	7-9月	10-12月	1-3月	4-6月	7-9月	10-12月	1-3月	4-6月		
北海道	製造業	19.6	20.2	29.3	20.5	16.8	12.5	7.0	26.1	12.2	20.8	24.2	3.4
	建設業	24.3	27.9	37.4	36.0	32.5	21.6	22.8	13.7	19.6	23.6	22.3	1.3
	卸売業	15.8	23.5	22.5	20.9	25.7	20.5	17.1	12.0	15.3	2.5	13.5	11.0
	小売業	33.7	28.9	29.6	30.0	28.1	29.0	27.5	27.7	29.6	22.9	32.5	9.6
	サービス業	30.1	24.5	32.6	30.9	23.0	20.8	19.6	20.4	27.4	28.7	26.6	2.1
	全産業	26.0	25.2	31.4	26.8	24.9	21.3	20.2	20.4	21.9	21.3	25.4	4.1
東北	製造業	21.8	21.8	23.0	22.4	18.0	14.5	11.6	13.0	16.2	14.7	20.0	5.3
	建設業	36.1	35.6	38.1	36.9	35.7	22.3	27.6	27.4	25.8	25.7	26.1	0.4
	卸売業	17.7	18.6	14.0	20.7	24.7	19.1	12.4	14.3	15.6	22.8	25.9	3.1
	小売業	40.6	40.2	41.9	38.5	34.4	34.2	32.2	27.8	32.3	32.8	32.4	0.4
	サービス業	32.9	32.4	32.0	29.8	23.8	22.8	26.6	26.1	26.7	29.1	26.9	2.2
	全産業	31.7	31.5	32.5	30.7	27.0	24.1	23.2	22.3	24.5	25.3	26.4	1.1
関東	製造業	17.8	17.6	15.7	11.2	8.7	8.5	10.1	12.8	11.3	12.4	16.4	4.0
	建設業	21.6	18.1	16.7	13.3	12.8	9.4	9.1	11.0	8.9	10.8	18.1	7.3
	卸売業	14.6	15.4	17.0	10.0	7.0	8.4	2.0	11.9	13.6	12.3	13.6	1.3
	小売業	36.0	29.5	31.3	29.4	25.3	24.9	27.1	24.6	24.5	26.5	29.8	3.3
	サービス業	26.6	24.6	27.6	23.5	21.6	18.7	16.6	15.7	19.8	18.6	19.9	1.3
	全産業	25.2	22.4	23.2	19.7	16.6	15.5	15.9	16.9	16.5	17.3	21.1	3.8
中部	製造業	15.3	13.8	15.1	13.5	9.5	7.7	11.4	9.9	9.3	11.0	12.7	1.7
	建設業	27.7	28.2	28.5	25.7	24.3	17.9	19.9	16.3	18.0	22.8	22.3	0.5
	卸売業	18.5	20.0	27.1	20.5	21.7	20.5	19.4	21.1	20.0	23.6	26.2	2.6
	小売業	35.8	33.2	35.0	33.6	29.3	27.0	30.0	28.4	30.3	31.2	26.9	4.3
	サービス業	27.5	24.2	27.3	25.0	23.5	20.0	15.6	16.6	21.3	24.4	21.6	2.8
	全産業	25.8	24.1	26.1	24.3	21.2	18.1	19.2	18.6	19.9	22.2	20.8	1.4
近畿	製造業	14.9	14.2	12.0	11.2	11.0	7.6	9.5	15.3	7.0	16.3	10.6	5.7
	建設業	23.2	12.7	30.3	28.9	28.4	25.3	21.0	23.2	27.9	26.9	27.4	0.5
	卸売業	10.8	17.2	13.2	12.6	15.5	9.8	11.2	13.9	10.7	9.3	13.8	4.5
	小売業	39.6	30.1	34.4	32.9	34.0	31.1	30.6	30.9	28.2	29.5	31.0	1.5
	サービス業	25.4	22.2	24.2	24.9	25.5	22.7	22.1	20.2	20.2	24.4	26.0	1.6
	全産業	24.5	20.2	22.6	22.3	22.6	18.9	19.1	21.7	18.2	21.6	21.2	0.4
中国	製造業	18.9	19.7	16.8	16.6	16.2	6.4	8.5	11.2	13.9	13.8	16.5	2.7
	建設業	30.2	36.2	38.2	31.6	36.9	38.8	22.9	27.2	30.1	25.3	25.1	0.2
	卸売業	30.6	21.4	16.8	22.3	21.5	29.8	29.7	24.1	25.3	18.9	28.2	9.3
	小売業	38.5	37.6	41.1	37.3	35.7	32.1	35.7	29.3	33.6	35.2	31.6	3.6
	サービス業	30.1	27.9	33.1	32.5	27.1	25.6	22.7	23.0	26.2	26.8	23.4	3.4
	全産業	29.5	29.4	30.1	28.7	27.5	24.3	22.7	22.5	25.3	25.0	24.2	0.8
四国	製造業	25.4	22.4	18.0	17.8	18.7	17.1	22.7	20.7	12.9	24.9	20.7	4.2
	建設業	35.4	29.0	24.5	28.8	29.2	26.6	27.7	18.4	23.9	26.6	33.4	6.8
	卸売業	25.4	31.9	20.9	22.2	32.7	15.2	27.8	24.1	24.1	20.9	29.9	9.0
	小売業	37.6	36.4	36.4	35.2	36.4	32.5	33.9	34.4	37.7	34.2	41.8	7.6
	サービス業	29.8	30.6	25.9	26.7	27.5	26.8	33.4	22.6	24.9	23.9	25.6	1.7
	全産業	31.8	29.6	26.5	26.9	28.9	24.4	29.5	25.1	25.7	26.3	30.0	3.7
九州・沖縄	製造業	14.3	16.5	17.4	13.8	21.7	14.4	12.2	14.7	14.3	17.7	20.3	2.6
	建設業	29.1	26.5	22.9	20.7	26.7	19.5	24.8	14.0	19.5	20.1	16.9	3.2
	卸売業	20.5	22.8	22.7	22.4	21.6	15.1	16.0	19.7	17.8	24.8	28.0	3.2
	小売業	34.9	31.7	31.1	30.8	29.9	27.5	27.6	27.1	27.3	30.1	31.8	1.7
	サービス業	28.3	27.6	26.1	24.3	24.8	20.7	19.6	20.5	21.2	22.1	21.9	0.2
	全産業	26.4	25.2	24.5	23.2	26.0	20.6	20.4	20.3	21.0	23.0	23.8	0.8

12. 業況判断D1(都道府県別)

(1) 全産業

前期比(季節調整値)

都道府県	2004年	2005年				2006年				2007年		前期差
	10-12月	1-3月	4-6月	7-9月	10-12月	1-3月	4-6月	7-9月	10-12月	1-3月	4-6月	
全国	27.0	24.9	26.0	24.1	22.9	19.5	20.1	20.2	20.5	21.6	23.3	1.7
北海道	26.0	25.2	31.4	26.8	24.9	21.3	20.2	20.4	21.9	21.3	25.4	4.1
道南・道央	26.7	25.4	29.3	23.7	19.8	19.6	16.8	17.3	20.5	19.3	26.6	7.3
道北・オホーツカ	21.4	23.2	27.2	24.0	34.7	16.9	24.1	28.0	25.8	27.3	21.3	6.0
十勝・釧路・根室	29.4	25.0	41.3	38.7	35.4	28.7	27.6	24.3	25.0	20.4	28.6	8.2
東北	31.7	31.5	32.5	30.7	27.0	24.1	23.2	22.3	24.5	25.3	26.4	1.1
青森県	43.2	38.7	37.6	36.2	34.6	34.6	35.8	33.8	30.6	34.6	35.5	0.9
岩手県	26.6	25.3	27.9	24.6	23.8	19.1	18.2	16.0	16.7	19.5	23.0	3.5
宮城県	37.0	35.6	32.4	30.6	26.7	23.8	20.9	18.8	21.0	23.0	23.9	0.9
秋田県	26.1	20.7	30.2	29.8	26.1	21.8	21.3	16.2	26.2	26.9	24.1	2.8
山形県	24.8	34.8	31.1	25.7	19.6	10.5	15.0	19.1	19.7	20.7	26.0	5.3
福島県	34.1	33.5	36.1	35.8	32.1	31.9	29.6	29.2	31.7	26.5	27.1	0.6
関東	25.2	22.4	23.2	19.7	16.6	15.5	15.9	16.9	16.5	17.3	21.1	3.8
茨城県	23.7	22.8	22.4	22.8	19.9	16.6	16.8	16.8	15.3	18.6	19.8	1.2
栃木県	25.0	22.2	19.3	17.5	15.9	15.3	18.8	15.5	11.8	15.5	20.5	5.0
群馬県	29.8	26.6	27.7	24.4	21.9	21.0	23.0	23.7	21.4	24.4	23.9	0.5
埼玉県	23.2	23.0	13.1	19.0	12.4	10.8	13.0	15.0	15.2	19.6	16.9	2.7
千葉県	22.3	19.7	21.0	19.7	16.7	12.8	15.0	10.8	13.1	13.0	17.8	4.8
東京都	17.4	16.9	20.2	13.1	11.9	10.0	13.0	14.8	13.8	12.0	17.0	5.0
神奈川県	15.2	16.5	17.8	16.7	13.1	12.3	16.2	12.8	18.8	14.5	20.0	5.5
新潟県	34.6	21.4	22.0	15.7	13.8	14.9	17.7	20.6	21.7	21.8	28.3	6.5
山梨県	29.2	30.3	35.4	27.9	22.5	22.4	17.5	14.2	19.1	30.6	30.0	0.6
長野県	28.0	24.7	25.9	23.1	15.1	20.4	13.8	20.0	16.8	15.7	21.0	5.3
静岡県	30.1	32.4	31.7	24.8	27.2	21.6	10.8	17.1	13.2	13.7	15.7	2.0
中部	25.8	24.1	26.1	24.3	21.2	18.1	19.2	18.6	19.9	22.2	20.8	1.4
富山県	23.1	19.5	21.6	19.8	14.5	14.2	18.3	15.1	17.4	19.6	21.5	1.9
石川県	29.4	24.0	30.6	26.6	21.5	17.6	21.8	19.8	19.2	33.2	16.9	16.3
岐阜県	29.4	31.0	30.8	30.5	29.5	20.1	24.5	24.3	20.1	24.5	23.1	1.4
愛知県	21.9	21.5	23.7	21.7	17.1	15.6	14.3	11.7	19.7	20.2	15.7	4.5
三重県	26.6	24.4	25.5	23.3	22.7	23.2	20.9	24.1	21.7	17.5	27.4	9.9
近畿	24.5	20.2	22.6	22.3	22.6	18.9	19.1	21.7	18.2	21.6	21.2	0.4
福井県	22.3	13.7	18.3	21.7	19.4	16.8	19.9	18.7	20.6	23.4	16.5	6.9
滋賀県	27.7	21.2	27.5	24.0	26.2	21.1	24.6	20.4	20.6	27.6	26.3	1.3
京都府	23.2	23.4	27.9	20.9	23.7	19.3	18.5	25.2	24.2	31.7	32.5	0.8
大阪府	20.8	20.7	16.1	19.0	18.0	16.9	18.7	23.3	15.3	20.9	18.1	2.8
兵庫県	23.3	18.3	20.0	20.3	20.3	17.3	14.9	16.3	14.3	17.0	18.7	1.7
奈良県	26.5	19.5	31.4	24.1	24.2	19.6	20.3	20.1	20.0	22.3	25.5	3.2
和歌山県	31.8	27.8	32.2	30.8	32.5	31.0	23.0	22.6	17.0	17.5	20.0	2.5
中国	29.5	29.4	30.1	28.7	27.5	24.3	22.7	22.5	25.3	25.0	24.2	0.8
鳥取県	35.8	33.8	38.8	40.1	40.4	29.8	31.4	26.8	28.8	35.6	22.3	13.3
島根県	30.3	28.9	32.8	31.3	31.0	28.9	24.2	25.8	29.1	21.3	17.7	3.6
岡山県	27.9	29.2	28.2	29.7	29.2	22.8	19.8	15.9	21.0	20.8	34.2	13.4
広島県	25.7	26.9	28.5	25.3	24.6	20.5	16.5	20.1	21.9	21.9	23.5	1.6
山口県	29.1	29.5	27.2	23.5	19.9	22.2	24.3	23.7	26.8	27.1	23.7	3.4
四国	31.8	29.6	26.5	26.9	28.9	24.4	29.5	25.1	25.7	26.3	30.0	3.7
徳島県	28.8	34.4	28.7	29.4	31.9	26.1	29.9	24.5	20.6	25.8	26.0	0.2
香川県	24.6	22.8	23.4	26.6	20.5	21.4	25.2	22.0	21.6	23.6	20.5	3.1
愛媛県	36.2	34.0	27.6	26.8	30.2	23.9	31.8	29.3	30.3	24.9	36.6	11.7
高知県	35.8	26.5	24.9	26.0	31.5	29.4	30.6	24.4	28.2	36.3	36.2	0.1
九州・沖縄	26.4	25.2	24.5	23.2	26.0	20.6	20.4	20.3	21.0	23.0	23.8	0.8
福岡県	22.5	23.9	22.5	24.0	24.8	20.0	17.2	16.7	18.9	21.0	22.4	1.4
佐賀県	29.5	26.7	25.0	24.9	29.7	19.6	26.9	27.5	23.2	24.4	24.5	0.1
長崎県	37.5	32.7	30.6	27.3	28.0	28.0	29.7	29.1	25.2	31.9	35.7	3.8
熊本県	21.9	22.1	22.5	21.4	28.9	20.3	19.8	18.8	19.9	25.9	18.2	7.7
大分県	26.3	25.2	29.9	25.9	31.9	25.3	23.1	21.5	25.2	32.1	31.5	0.6
宮崎県	24.8	26.0	27.1	24.6	22.8	15.0	12.9	13.4	19.1	24.6	29.1	4.5
鹿児島県	28.7	30.1	28.5	23.6	24.4	25.6	19.9	24.5	23.4	16.0	21.7	5.7
沖縄県	15.3	17.0	10.3	12.2	9.5	9.9	14.6	11.0	7.2	6.0	8.0	2.0

## 12. 業況判断D1(都道府県別)

## (2) 製造業

前期比(季節調整値)

都道府県	2004年	2005年				2006年				2007年		前期差
	10-12月	1-3月	4-6月	7-9月	10-12月	1-3月	4-6月	7-9月	10-12月	1-3月	4-6月	
全 国	17.5	17.4	16.5	14.7	13.6	10.1	11.0	14.5	11.5	14.8	16.4	1.6
北海道	19.6	20.2	29.3	20.5	16.8	12.5	7.0	26.1	12.2	20.8	24.2	3.4
道南・道央	15.9	16.1	22.3	15.9	8.7	7.3	0.4	19.3	11.5	19.1	21.6	2.5
道北・オホーツカ	28.3	26.6	36.0	21.3	42.4	11.8	17.5	33.4	21.0	29.2	26.2	3.0
十勝・釧路・根室	29.9	23.2	48.3	29.1	24.9	23.8	21.6	38.7	16.6	11.5	35.9	24.4
東 北	21.8	21.8	23.0	22.4	18.0	14.5	11.6	13.0	16.2	14.7	20.0	5.3
青森県	40.2	37.5	33.3	34.2	26.6	30.0	37.5	24.2	16.9	28.1	21.5	6.6
岩手県	21.3	22.0	21.3	16.6	13.8	12.4	5.4	4.1	9.1	7.5	17.5	10.0
宮城県	19.3	20.3	21.8	18.6	14.5	9.6	4.4	7.3	17.2	20.9	26.9	6.0
秋田県	19.9	8.2	20.8	17.1	17.5	14.3	2.7	2.4	19.8	0.3	13.2	12.9
山形県	14.8	17.7	14.3	18.5	11.8	1.3	1.9	16.1	6.8	11.5	19.6	8.1
福島県	20.7	26.2	29.6	31.3	26.9	20.0	22.0	28.1	29.0	19.8	23.9	4.1
関 東	17.8	17.6	15.7	11.2	8.7	8.5	10.1	12.8	11.3	12.4	16.4	4.0
茨城県	11.3	16.1	14.2	15.7	12.2	8.8	7.5	7.4	5.3	5.4	16.4	11.0
栃木県	17.7	4.3	2.4	1.6	3.0	5.7	6.4	0.5	1.5	9.8	9.8	0.0
群馬県	17.1	17.0	12.3	9.7	8.0	14.0	22.9	19.1	14.6	18.8	10.7	8.1
埼玉県	11.1	15.3	2.0	10.0	2.0	3.2	6.4	11.8	16.6	21.2	14.9	6.3
千葉県	26.5	16.8	22.4	18.4	18.7	12.9	12.9	7.7	4.1	4.2	10.0	5.8
東京都	11.5	17.1	17.1	12.7	10.1	6.1	11.6	18.1	10.1	14.3	21.6	7.3
神奈川県	1.3	1.7	9.0	3.5	3.6	1.3	2.7	8.3	12.1	9.6	10.5	0.9
新潟県	30.5	22.2	19.6	12.8	11.6	13.2	14.3	21.2	22.8	18.6	24.3	5.7
山梨県	18.9	24.9	22.1	9.6	9.1	9.7	6.5	4.9	2.4	16.4	22.4	6.0
長野県	19.5	24.1	15.8	11.1	1.3	8.0	12.5	17.1	13.1	8.1	2.3	5.8
静岡県	24.6	27.8	25.2	16.1	19.9	16.2	1.5	11.7	5.8	3.9	21.5	17.6
中 部	15.3	13.8	15.1	13.5	9.5	7.7	11.4	9.9	9.3	11.0	12.7	1.7
富山県	11.3	5.7	12.0	13.4	3.3	3.0	10.5	4.8	9.5	8.7	17.3	8.6
石川県	17.6	13.0	19.6	8.0	11.8	12.0	8.0	10.6	3.3	15.5	4.8	20.3
岐阜県	19.1	21.9	19.8	20.9	17.4	5.3	20.5	15.9	9.7	14.5	17.5	3.0
愛知県	14.3	14.8	11.6	10.0	7.6	6.8	10.0	9.2	10.9	8.8	9.4	0.6
三重県	15.7	9.2	15.2	19.1	9.5	10.3	7.6	13.0	10.1	8.4	17.6	9.2
近 畿	14.9	14.2	12.0	11.2	11.0	7.6	9.5	15.3	7.0	16.3	10.6	5.7
福井県	18.9	10.7	7.2	14.5	5.8	7.4	16.7	10.2	16.2	20.4	0.2	20.6
滋賀県	13.9	11.4	13.2	12.2	12.8	11.7	15.6	16.9	16.8	20.7	20.8	0.1
京都府	17.8	20.8	24.9	15.1	21.2	11.0	9.1	23.7	23.7	31.5	17.1	14.4
大阪府	11.3	11.8	6.0	8.5	5.2	4.2	8.6	14.5	5.7	11.9	12.2	0.3
兵庫県	16.6	15.0	9.8	5.8	7.7	2.6	6.0	9.1	1.8	10.9	5.8	5.1
奈良県	18.0	10.4	17.7	11.1	24.7	4.8	10.2	14.2	3.8	14.4	18.3	3.9
和歌山県	19.8	19.3	21.5	13.3	20.1	19.1	13.6	16.4	0.5	11.2	4.3	6.9
中 国	18.9	19.7	16.8	16.6	16.2	6.4	8.5	11.2	13.9	13.8	16.5	2.7
鳥取県	26.8	22.4	30.5	31.1	32.4	6.6	18.1	19.8	14.0	19.8	13.7	6.1
島根県	20.1	24.3	22.5	18.9	17.2	18.8	5.4	11.4	22.0	9.4	16.4	7.0
岡山県	12.6	14.9	4.5	10.1	11.3	2.9	7.6	7.4	12.6	16.4	25.8	9.4
広島県	17.3	21.5	18.8	16.3	12.1	3.5	2.5	5.1	7.1	6.0	12.0	6.0
山口県	16.7	19.1	12.4	12.7	9.5	5.7	10.8	16.2	13.0	21.0	14.3	6.7
四 国	25.4	22.4	18.0	17.8	18.7	17.1	22.7	20.7	12.9	24.9	20.7	4.2
徳島県	13.4	27.7	23.6	19.2	16.1	19.1	26.5	20.9	5.6	27.2	14.9	12.3
香川県	20.0	7.7	13.9	15.3	14.9	14.9	11.5	14.5	4.0	12.3	10.2	2.1
愛媛県	35.3	31.0	20.1	21.0	26.9	7.8	25.8	29.3	28.0	23.7	30.3	6.6
高知県	39.0	13.4	11.2	14.8	19.3	28.1	31.7	16.0	18.8	39.1	29.5	9.6
九州・沖縄	14.3	16.5	17.4	13.8	21.7	14.4	12.2	14.7	14.3	17.7	20.3	2.6
福岡県	12.6	19.8	16.9	6.1	15.7	7.6	6.4	10.5	11.0	11.5	20.6	9.1
佐賀県	14.5	16.8	16.0	21.2	26.1	19.5	19.7	16.0	12.8	16.0	17.6	1.6
長崎県	29.0	24.1	24.8	22.8	30.4	25.4	17.8	24.9	23.0	32.9	34.5	1.6
熊本県	16.0	14.6	25.6	17.9	27.6	20.6	14.0	14.5	5.4	27.2	13.9	13.3
大分県	13.5	10.6	20.8	24.0	23.7	27.3	23.7	21.1	18.8	34.1	24.2	9.9
宮崎県	11.2	16.6	16.1	11.0	17.2	5.6	0.3	10.6	12.2	9.7	16.3	6.6
鹿児島県	10.4	22.6	11.4	11.4	22.1	2.8	17.7	24.8	17.5	14.8	17.7	2.9
沖縄県	2.4	8.0	6.8	0.1	1.1	10.9	0.3	0.5	4.8	3.1	16.3	19.4

12. 業況判断D1(都道府県別別)

(3) 非製造業

前期比(季節調整値)

都道府県	2004年	2005年				2006年				2007年		前期差
	10-12月	1-3月	4-6月	7-9月	10-12月	1-3月	4-6月	7-9月	10-12月	1-3月	4-6月	
全国	30.9	27.9	29.8	28.1	26.6	23.3	23.7	22.7	23.9	24.2	26.0	1.8
北海道	27.9	26.9	30.5	29.9	27.3	24.2	22.2	20.3	24.5	21.8	25.0	3.2
道南・道央	30.0	28.1	30.1	26.6	23.3	22.9	20.1	17.6	23.8	19.3	26.5	7.2
道北・オホーツカ	18.2	23.2	24.0	24.0	30.8	20.4	25.6	25.6	26.2	28.5	20.1	8.4
十勝・釧路・根室	28.6	26.5	39.5	41.1	37.5	31.2	29.1	21.1	25.4	23.9	27.4	3.5
東北	35.8	35.3	36.1	34.1	30.7	27.7	27.7	26.1	27.6	29.5	28.7	0.8
青森県	43.4	39.0	39.0	37.9	36.3	36.1	35.4	38.1	34.9	36.8	40.5	3.7
岩手県	28.4	27.0	30.5	28.0	27.3	22.0	23.8	20.8	19.8	24.6	24.9	0.3
宮城県	42.9	40.9	36.6	34.5	30.6	28.3	26.9	22.6	22.0	23.4	23.2	0.2
秋田県	29.3	27.0	34.1	34.0	30.5	25.7	28.4	22.8	29.1	38.2	28.1	10.1
山形県	29.3	42.5	39.0	30.5	23.0	15.0	20.5	21.6	24.8	25.0	29.0	4.0
福島県	39.3	36.3	37.7	37.5	34.2	36.4	31.7	29.7	33.0	29.2	27.8	1.4
関東	28.5	24.2	26.5	23.2	19.9	18.2	18.7	18.5	18.8	19.1	23.3	4.2
茨城県	30.2	25.7	27.2	25.5	23.8	20.6	21.9	20.7	19.7	25.1	21.7	3.4
栃木県	28.9	30.9	26.8	24.7	22.8	20.1	24.1	22.5	17.0	18.3	25.3	7.0
群馬県	35.9	30.8	35.1	31.7	28.4	23.8	23.3	26.1	24.7	26.0	30.2	4.2
埼玉県	30.1	26.7	21.4	23.6	20.0	17.4	18.9	16.1	13.9	17.9	19.9	2.0
千葉県	21.0	20.7	21.1	19.6	16.2	12.6	16.2	11.3	15.7	15.0	20.0	5.0
東京都	19.3	16.5	21.4	13.4	12.4	11.0	13.4	14.1	15.0	11.0	15.8	4.8
神奈川県	19.8	21.0	21.2	21.0	16.3	16.7	21.5	14.1	20.9	16.0	23.3	7.3
新潟県	36.6	21.1	23.2	17.1	14.7	15.8	19.4	20.4	21.1	23.4	30.3	6.9
山梨県	34.9	31.9	40.5	36.4	28.4	26.7	21.7	18.8	26.7	35.8	33.2	2.6
長野県	31.6	24.2	30.2	27.3	20.6	24.4	15.2	20.6	18.5	17.8	26.8	9.0
静岡県	33.5	34.6	34.8	30.4	31.7	24.5	17.7	21.0	17.8	19.6	12.6	7.0
中部	30.3	28.6	30.8	28.5	26.1	22.9	22.6	21.9	24.3	26.8	23.9	2.9
富山県	28.2	25.7	26.0	22.5	19.3	19.4	21.8	19.5	20.9	24.3	23.3	1.0
石川県	34.3	27.9	34.3	32.5	25.8	19.8	26.6	22.7	26.2	40.0	22.5	17.5
岐阜県	32.9	33.7	35.0	34.7	33.7	24.9	25.8	27.4	23.6	27.3	25.3	2.0
愛知県	25.7	25.3	30.0	27.5	21.9	20.4	16.3	12.8	24.0	25.9	18.7	7.2
三重県	31.0	30.1	29.8	25.1	27.4	28.1	26.7	28.8	26.3	20.8	31.4	10.6
近畿	29.2	23.2	27.9	27.5	28.3	24.8	23.8	24.6	23.6	24.4	26.4	2.0
福井県	24.0	14.6	23.5	25.1	26.2	20.5	21.9	23.3	23.1	24.0	23.8	0.2
滋賀県	31.7	27.0	33.6	28.7	30.5	26.2	28.6	21.6	21.2	31.8	29.0	2.8
京都府	26.4	24.6	29.2	23.5	25.3	23.6	23.0	25.7	24.6	31.5	38.9	7.4
大阪府	25.9	25.3	21.3	24.5	25.0	23.5	24.1	27.8	20.3	25.8	21.3	4.5
兵庫県	27.3	19.7	25.9	28.9	27.4	25.3	20.2	20.9	21.9	19.9	25.6	5.7
奈良県	31.6	23.5	36.5	29.3	25.2	26.4	23.6	22.4	27.5	25.4	27.1	1.7
和歌山県	36.7	30.1	38.4	39.4	37.2	34.7	28.0	26.3	24.1	18.9	27.2	8.3
中国	34.2	33.0	35.9	33.7	32.3	31.1	28.6	26.8	29.7	29.0	27.5	1.5
鳥取県	40.4	39.6	43.0	43.3	44.8	40.4	37.8	28.9	35.6	43.1	26.0	17.1
島根県	34.7	31.8	35.9	36.4	36.5	33.9	31.1	31.8	31.4	26.9	18.6	8.3
岡山県	36.5	36.6	40.8	40.5	38.3	33.7	25.6	20.1	24.9	22.8	38.7	15.9
広島県	29.0	29.3	32.9	29.1	30.1	28.1	22.6	26.2	27.7	28.4	28.3	0.1
山口県	33.1	32.6	32.0	26.0	23.1	27.3	28.8	25.3	31.1	29.0	26.8	2.2
四国	33.8	32.8	30.3	30.5	32.0	28.0	32.7	26.6	29.6	27.8	33.1	5.3
徳島県	35.3	38.1	31.6	35.2	38.1	30.6	32.2	27.0	25.1	25.9	31.6	5.7
香川県	26.7	28.5	27.4	31.0	23.1	23.9	31.1	25.2	29.2	28.0	24.9	3.1
愛媛県	37.9	35.5	31.0	26.9	33.0	30.7	34.3	27.3	32.6	25.7	38.7	13.0
高知県	35.3	29.7	28.3	30.3	35.5	29.2	29.5	27.5	31.5	34.8	37.3	2.5
九州・沖縄	31.1	28.6	27.3	26.6	27.6	22.8	23.6	22.2	23.5	24.9	25.3	0.4
福岡県	25.6	25.3	25.2	29.3	27.6	24.0	21.3	17.9	21.3	24.0	23.7	0.3
佐賀県	34.5	30.6	27.8	26.6	30.4	19.9	28.9	31.9	26.2	27.2	26.8	0.4
長崎県	41.7	36.1	33.3	28.5	27.7	28.4	34.6	30.0	26.9	30.7	35.9	5.2
熊本県	22.7	25.5	21.9	23.7	27.2	21.0	22.7	21.6	23.4	26.3	20.5	5.8
大分県	32.1	30.3	33.2	25.9	35.8	24.5	22.9	20.7	28.3	31.4	33.5	2.1
宮崎県	31.2	29.2	31.0	29.7	25.9	18.3	18.1	14.5	22.5	29.9	32.2	2.3
鹿児島県	37.6	35.0	33.1	29.0	25.5	37.3	18.3	24.5	26.1	18.5	21.2	2.7
沖縄県	22.7	20.5	11.9	16.3	13.7	10.0	20.6	14.8	8.4	10.1	5.9	4.2