

平成18年6月29日
 経済産業省
 中小企業庁
 独立行政法人
 中小企業基盤整備機構

第104回 中小企業景況調査 (2006年4 - 6月期)

調査機関：独立行政法人 中小企業基盤整備機構

《調査結果のポイント》

中小企業の業況は、改善基調の中にも一服感が見られる。

- ・ 全産業の業況判断DIは、基調としては改善しているものの、マイナス幅がやや拡大した。(19.3 20.0)
- ・ 産業別にみると、製造業、非製造業ともに、基調としては改善しているものの、マイナス幅がやや拡大した。

- (1) 全産業の業況判断DIは、20.0(前期比 0.7ポイント)となり、4期ぶりにマイナス幅がやや拡大した。
- (2) 製造業の業況判断DIは、10.8(前期比 0.7ポイント)となり、6期ぶりにマイナス幅がやや拡大した。製造業の14業種のうち、印刷、鉄鋼・非鉄金属、金属製品など7業種で前期を下回ったものの、木材・木製品、化学など6業種で前期を上回った。一般機械器具、輸送機械は、プラス幅が縮小したもののプラスを維持した。電気・情報通信機械・電子部品は横這いであった。
- (3) 非製造業の業況判断DIは、23.6(前期比 0.6ポイント)となり、4期ぶりにマイナス幅がやや拡大した。産業別にみると、小売業でマイナス幅が拡大したものの、卸売業、建設業でマイナス幅が縮小した。サービス業は横這いであった。
 サービス業のうち、対個人サービス業で前期を下回ったものの、飲食・宿泊業など3業種で前期を上回った。
- (4) 地域別の業況判断DIは、中国など5地域でマイナス幅が縮小し、四国など3地域でマイナス幅が拡大した。全産業について都道府県別にみると、静岡、和歌山、長野など22道府県でマイナス幅が縮小し、愛媛、佐賀、福井など25都府県でマイナス幅が拡大した。

<トピックス>

原材料仕入単価DIは、全産業で2004年1 - 3月期から「上昇」超基調にある。今期は2004年4 - 6月期以来の大幅な「上昇」超の拡大となった。

売上単価・客単価DI、原材料仕入単価DI(いずれも「上昇」 - 「低下」前年同期比)を比較すると、売上単価・客単価に比べて原材料仕入単価が相対的に高まっている。

(注) DIは特に断りがない場合は前期比(季節調整値)による。

(本発表資料のお問い合わせ先)

経済産業省中小企業庁 事業環境部企画課調査室

担当者：花木、木下

TEL：(代表)03-3501-1511(内線)5251
 (直通)03-3501-1764

独立行政法人中小企業基盤整備機構 経営支援情報センター

担当者：吉谷、中野

TEL：(代表)03-3433-8811(内線)4150
 (直通)03-5470-1521

〔調査要領〕

- (1) 調査時点 平成18年6月5日時点
 (2) 調査方法 全国の商工会、商工会議所の経営指導員、及び中小企業団体中央会の情報連絡員による聴き取り
 (3) 調査対象 中小企業基本法に定義する、全国の中小企業

	調査対象企業数		有効回答企業数		有効回答率(%)
	数	(構成比%)	数	(構成比%)	
製造業	5,375	(28.5)	5,205	(28.4)	96.8
建設業	2,513	(13.3)	2,443	(13.3)	97.2
卸売業	1,402	(7.4)	1,342	(7.3)	95.7
小売業	5,678	(30.0)	5,514	(30.1)	97.1
サービス業	3,922	(20.8)	3,828	(20.9)	97.6
合計	18,890	(100.0)	18,332	(100.0)	97.0

(注) ()内の数字は構成比(%)

1. 業況判断DI (9ページ参照)

(1) 全産業

2006年4-6月期の全産業の業況判断DIは、20.0(前期比0.7ポイント)となり、4期ぶりにマイナス幅がやや拡大した。

(2) 製造業

製造業の業況判断DIは、10.8(前期比0.7ポイント)となり、6期ぶりにマイナス幅がやや拡大した。

製造業の14業種のうち、印刷、鉄鋼・非鉄金属、金属製品など7業種で前期を下回ったものの、木材・木製品、化学など6業種で前期を上回った。一般機械器具は+0.9(前期比6.9ポイント)、輸送機械は+0.9(前期比2.8ポイント)とプラス幅が縮小したもののプラスを維持した。電気・情報通信機械・電子部品は0.6(前期比0.0ポイント)と横這いであった。

(3) 非製造業

非製造業(建設業、卸売業、小売業、サービス業)の業況判断DIは、23.6(前期比0.6ポイント)となり、4期ぶりにマイナス幅がやや拡大した。

産業別にみると、小売業で30.2(前期比2.2ポイント)とマイナス幅が拡大したものの、卸売業で13.0(前期比+2.2ポイント)、建設業で19.6ポイント(前期比+0.2ポイント)とマイナス幅が縮小した。サービス業は20.8ポイント(前期比0.0ポイント)と横這いであった。

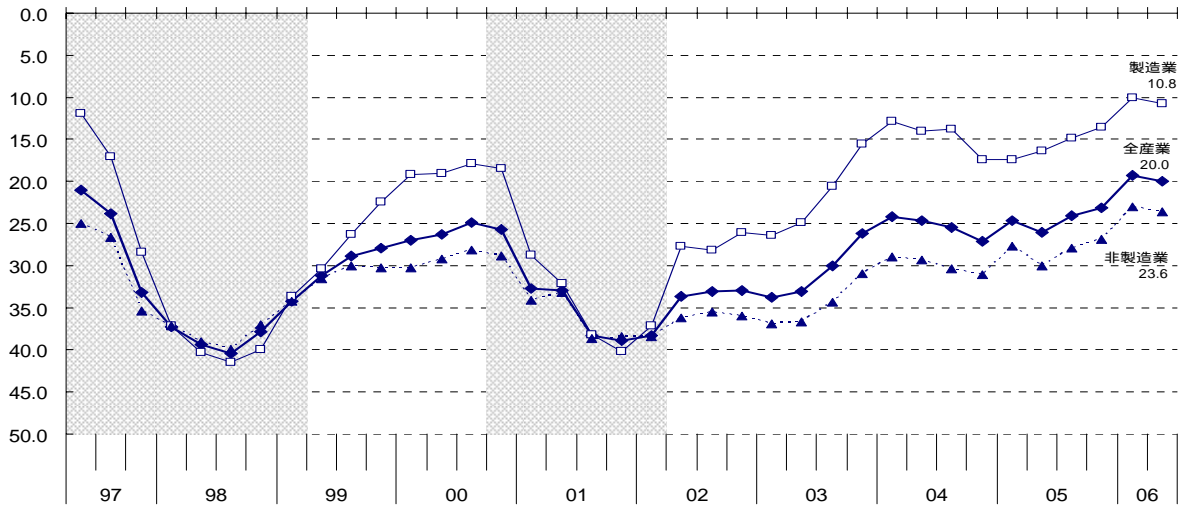
サービス業のうち、対個人サービス業で前期を下回ったものの、飲食・宿泊業など3業種で前期を上回った。

(注) 「対個人サービス業」は、洗濯・理容・美容・浴場業、自動車整備業、物品賃貸業等の11業種。「対事業所サービス業」は、道路貨物運送業、倉庫業、廃棄物処理業等の9業種。

中小企業の業況判断D Iの推移

(D I)

(前期比季節調整値)

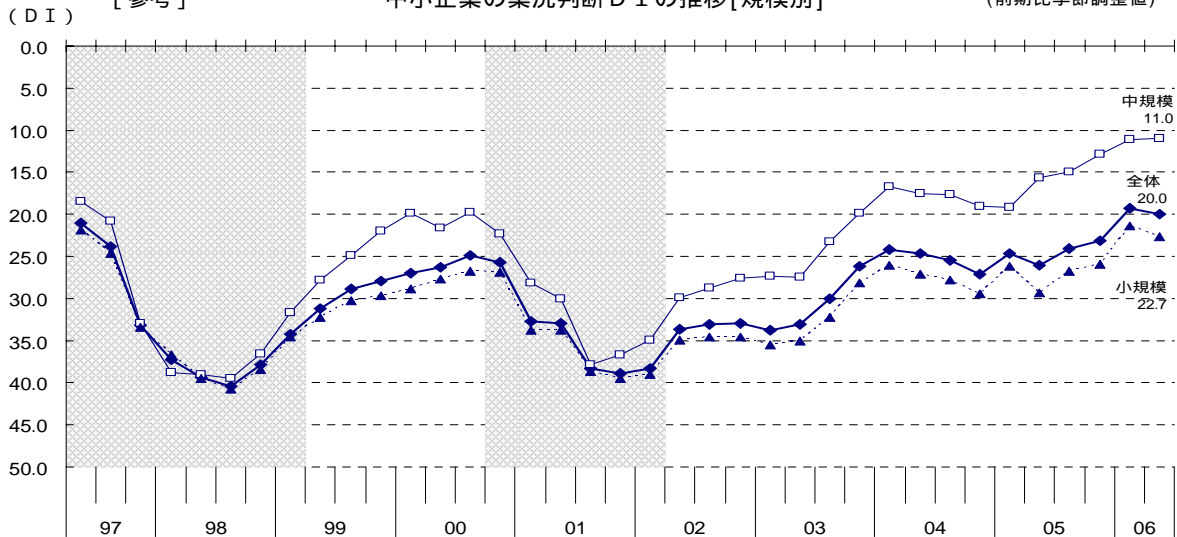


9ページ 表1 - (1) 参照

[参考]

中小企業の業況判断D Iの推移 [規模別]

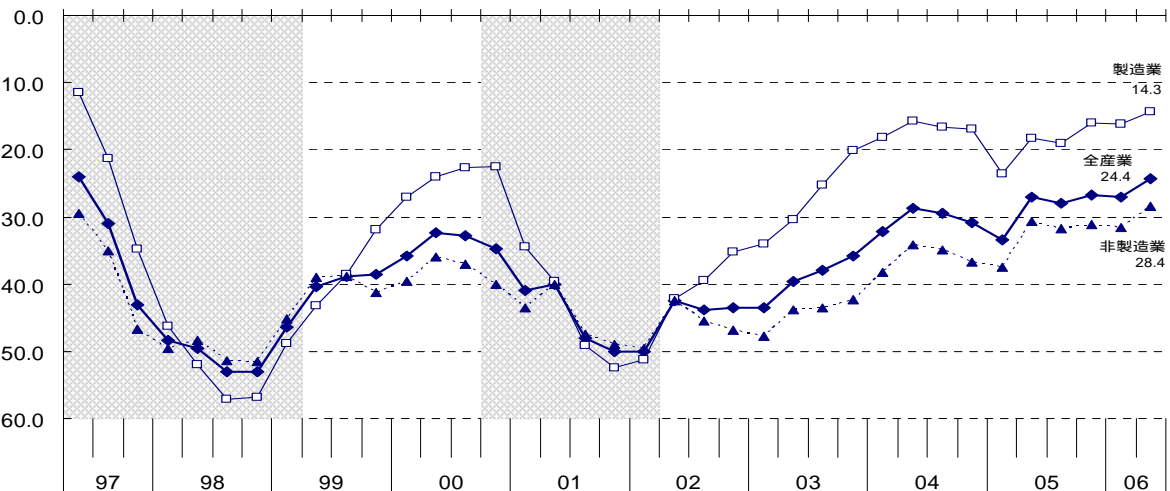
(前期比季節調整値)



[参考]

中小企業の業況判断D Iの推移

(前年同期比)



中小企業の製造業 業種別 業況判断D Iの推移(1)

(2003年4-6月期～2006年4-6月期)

(前期比季節調整値)

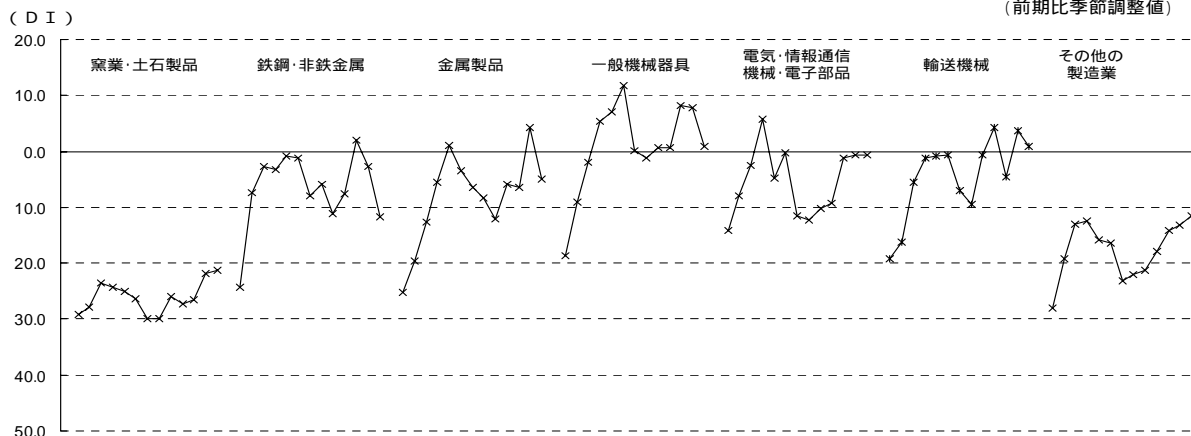


9 ページ 表 1 - (2) 参照

中小企業の製造業 業種別 業況判断D Iの推移(2)

(2003年4-6月期～2006年4-6月期)

(前期比季節調整値)

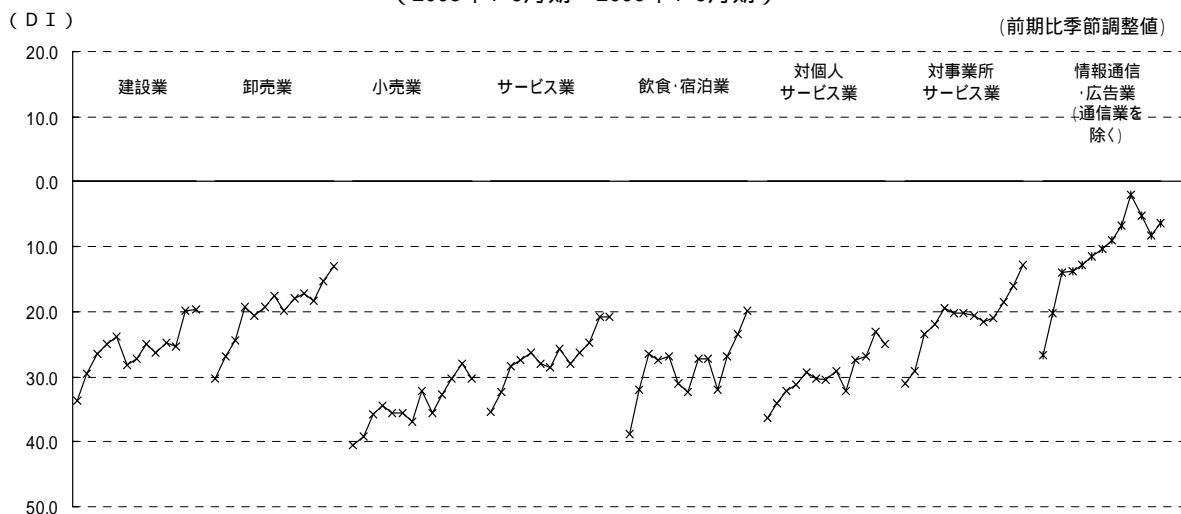


9 ページ 表 1 - (2) 参照

中小企業の非製造業 産業・業種別 業況判断D Iの推移

(2003年4-6月期～2006年4-6月期)

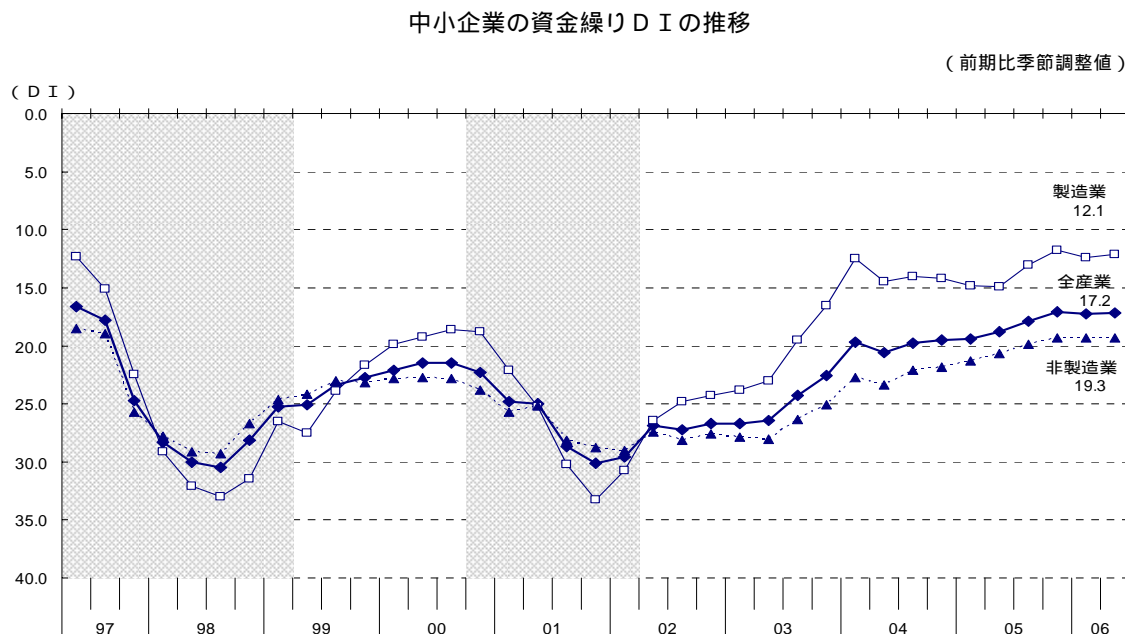
(前期比季節調整値)



9 ページ 表 1 - (3) 参照

2. 資金繰りDI (11ページ参照)

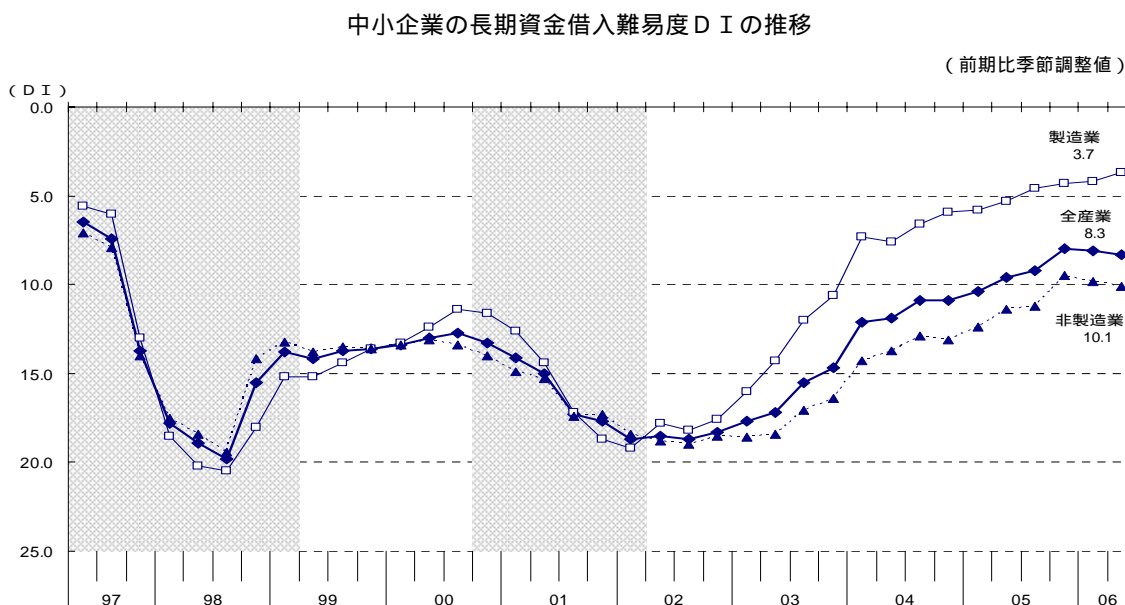
全産業の資金繰りDIは、17.2(前期比+0.1ポイント)とほぼ横這いであった。産業別にみると、製造業で12.1(前期比+0.3ポイント)とマイナス幅がやや縮小し、非製造業で19.3(前期比0.0ポイント)と横這いであった。



11ページ 表6参照

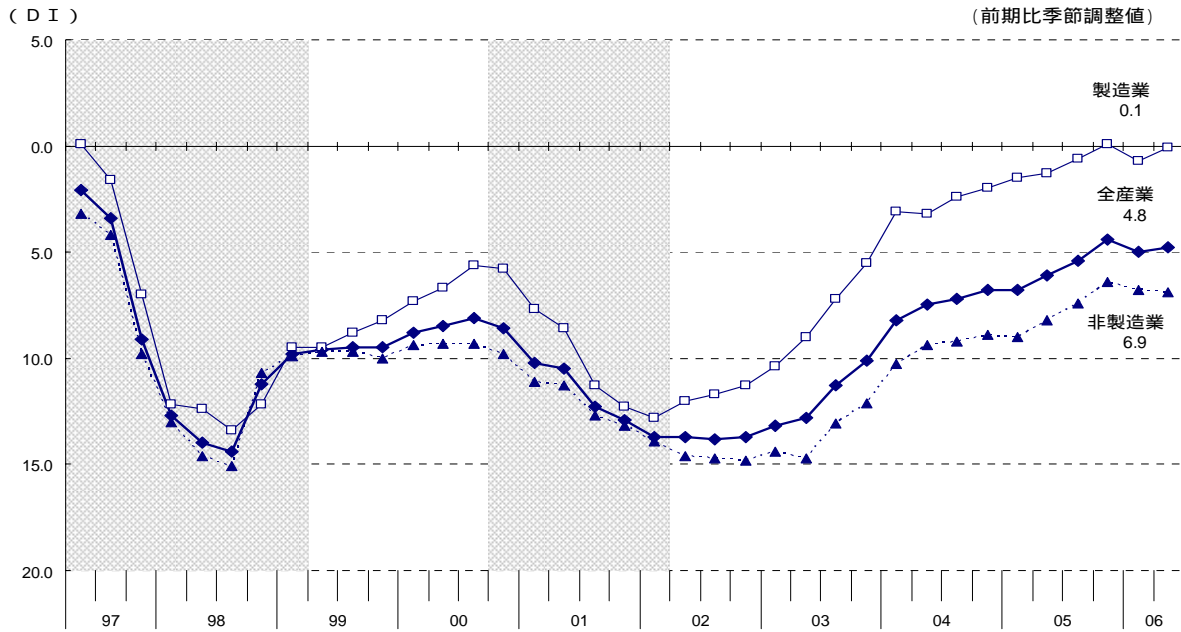
3. 借入難易度DI (11ページ参照)

全産業の長期資金借入難易度DIは、8.3(前期比0.2ポイント)とマイナス幅がやや拡大した。全産業の短期資金借入難易度DIは、4.8(前期比+0.2ポイント)とマイナス幅がやや縮小した。製造業の長期資金借入難易度DIは、「困難」超幅が8期連続で縮小した。



11ページ 表7上段参照

中小企業の短期資金借入難易度D Iの推移



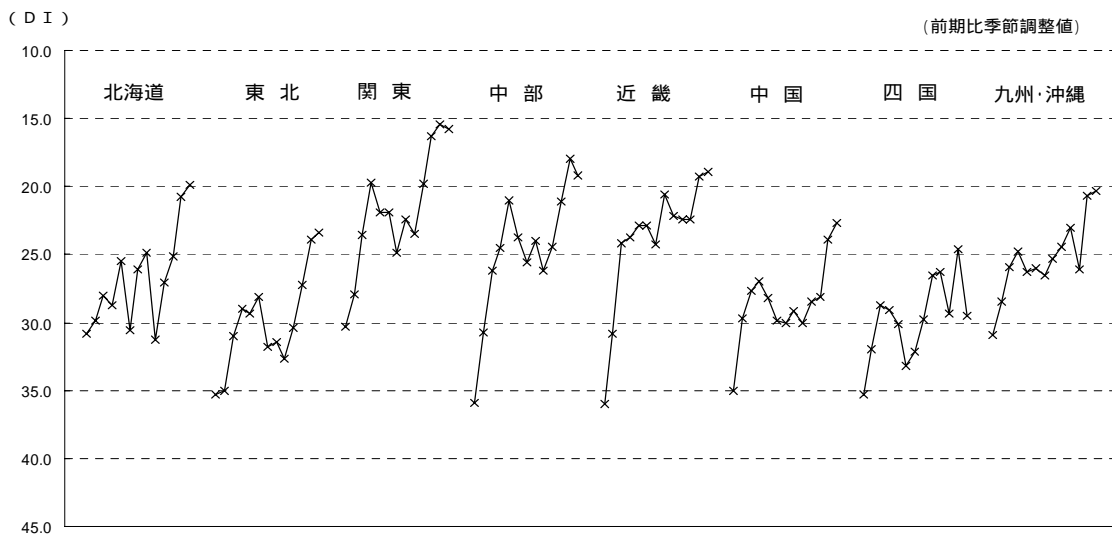
11ページ 表7下段参照

4. 地域別業況判断D I (12~15ページ参照)

地域別の業況判断D Iは、中国 (22.7、前期比+1.2ポイント) など5地域でマイナス幅が縮小し、四国 (29.5、前期比 4.9ポイント) など3地域でマイナス幅が拡大した。

全産業について都道府県別にみると、静岡、和歌山、長野など22道府県でマイナス幅が縮小し、愛媛、佐賀、福井など25都府県でマイナス幅が拡大した。

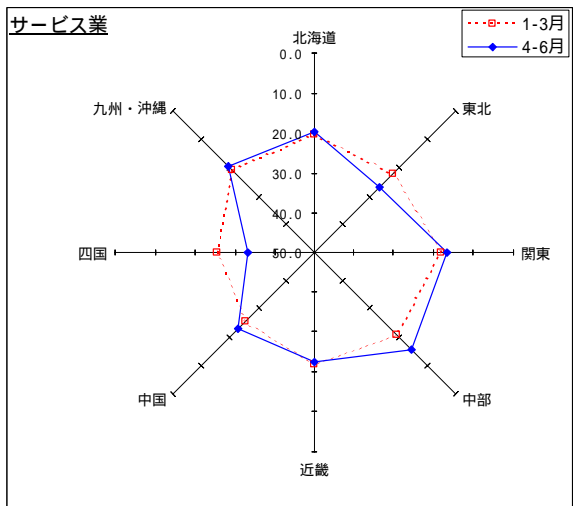
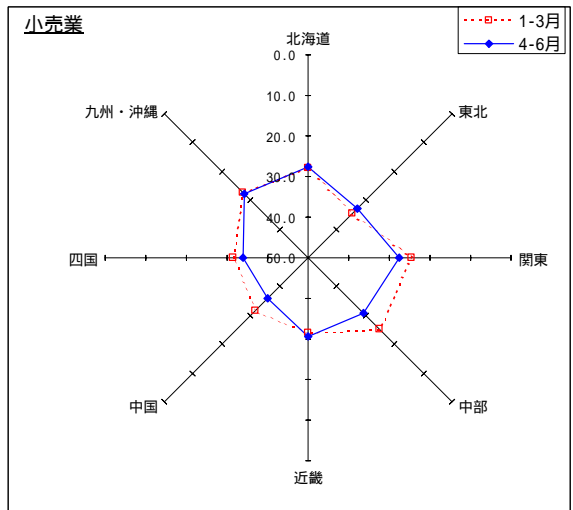
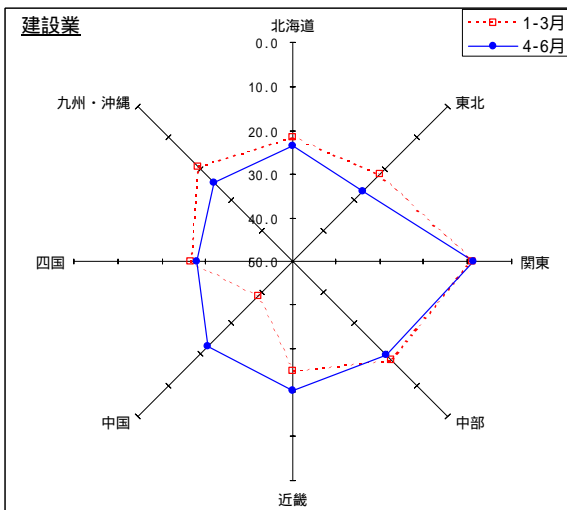
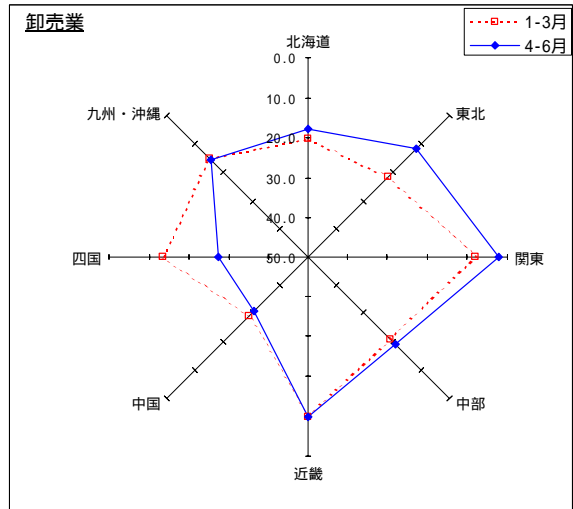
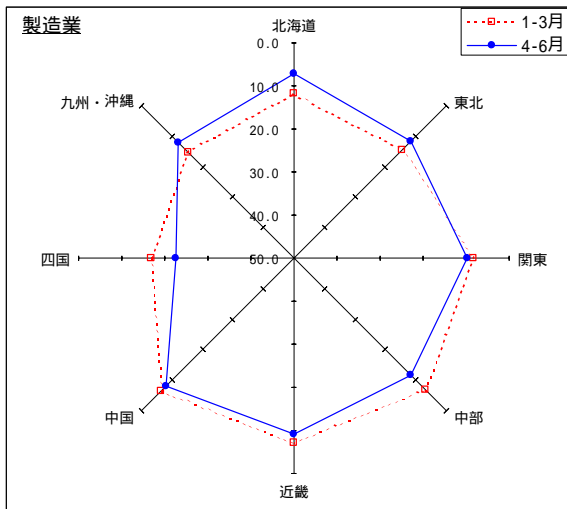
中小企業の地域別業況判断D Iの推移 (全産業)
(2003年4-6月期~2006年4-6月期)



(注) 1. 地域区分は、各経済産業局管内の都道府県により区分している。
2. 関東には、新潟、長野、山梨、静岡の各県、中部には、石川、富山の各県、近畿には、福井県を含む。九州・沖縄は、九州各県と沖縄県の合計。

12ページ 表11参照

各産業における地域別の動向（業況判断D I・前期比季節調整値）

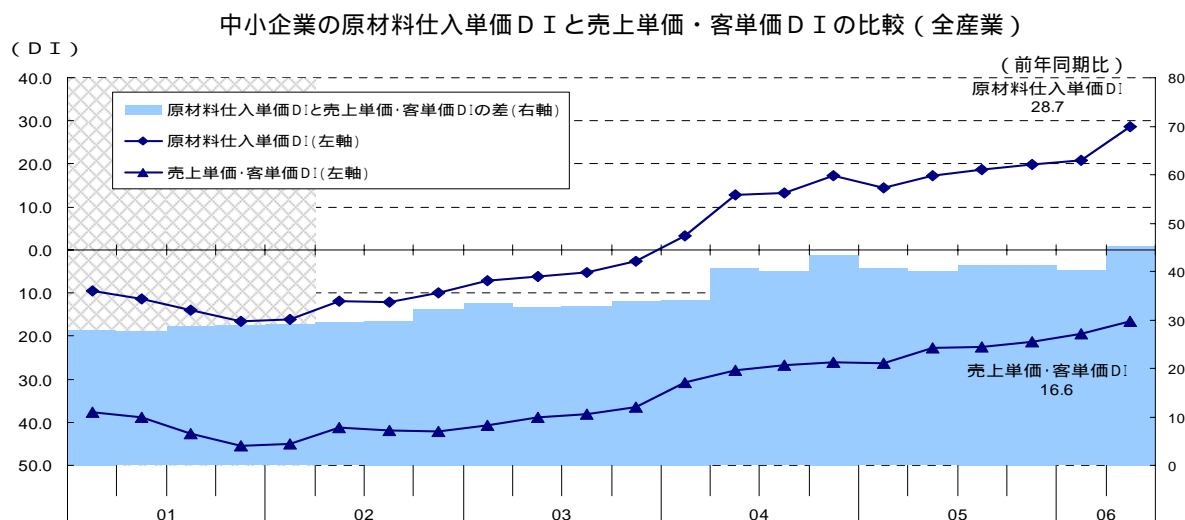
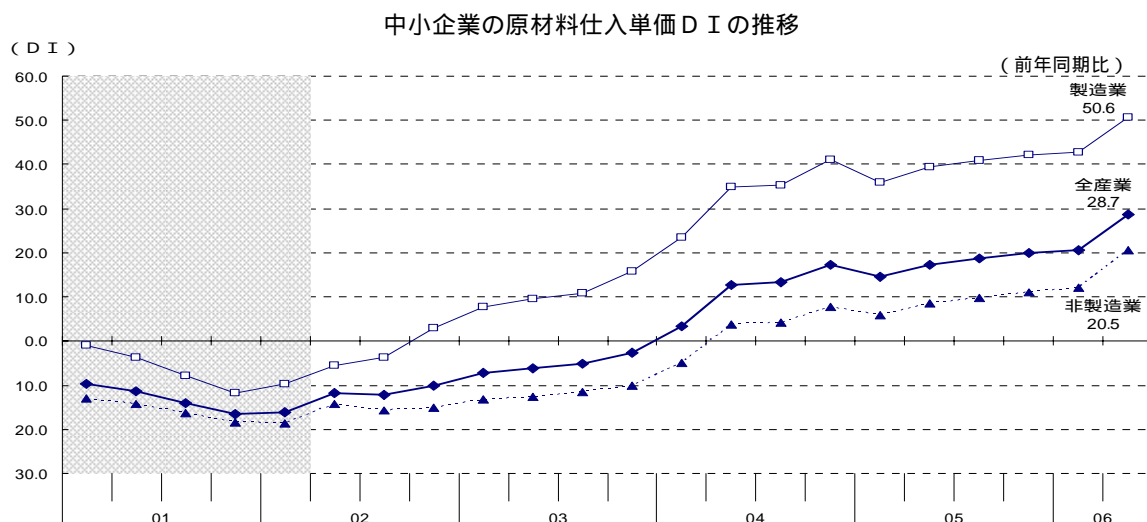


<トピックス>

・原材料仕入単価D I、売上単価・客単価D Iについて

原材料仕入単価D I（「上昇」-「低下」前年同期比）は、全産業で2004年1-3月期、製造業で2002年10-12月期、非製造業で2004年4-6月期から「上昇」超となっているが、今期はいずれも2004年4-6月期以来の大幅な「上昇」超の拡大となった。

売上単価・客単価D I、原材料仕入単価D I（いずれも「上昇」-「低下」前年同期比）を比較すると、売上価格・客単価に比べて原材料仕入単価が相対的に高まっている。



[調査対象企業のコメント]

- ・最近の原油高の影響で、ビニール包装コストが急騰し、利幅を圧迫している。 [製造業（食料品）]
- ・原油高騰に起因して、インク、用紙・樹脂関係の価格が上昇しているが、販売価格への転嫁が困難。 [製造業（印刷）]
- ・電線の原材料の銅価格が上昇しているが、製品販売価格の値上げが銅価格の上昇に追いついていない。 [製造業（鉄鋼・非鉄金属）]
- ・昨年より銅相場の急騰、併せて石油高騰により電線価格に影響を受けている。 [建設業]
- ・気温が低い影響もあり、夏物の引き合いが低調で、加えてガソリン・軽油の値上がりで経費がふくらんでいる。 [卸売業]
- ・軽油の値上がりがとどまるところを知らない。荷主に価格転嫁させてもらえない。 [サービス業（対事業所サービス業）]

主要DI時系列表

1. 業況判断DI (「好転」 - 「悪化」 前期比季節調整値)

1 - (1) 全産業

産 業	2004年	2005年				2006年			前期差	2006年
	10-12月	1-3月	4-6月	7-9月	10-12月	1-3月	4-6月	7-9月見通し		
全産業	27.1	24.7	26.0	24.1	23.1	19.3	20.0	0.7	16.1	
製造業	17.4	17.4	16.4	14.8	13.6	10.1	10.8	0.7	9.6	
非製造業	31.1	27.7	30.0	27.9	26.9	23.0	23.6	0.6	18.7	

1 - (2) 製造業

業 種	2004年	2005年				2006年			前期差	2006年
	10-12月	1-3月	4-6月	7-9月	10-12月	1-3月	4-6月	7-9月見通し		
食料品	19.9	17.5	17.5	14.9	17.1	11.6	9.7	1.9	4.7	
繊維工業	25.0	24.8	27.7	23.0	15.9	14.6	13.5	1.1	16.0	
木材・木製品	25.9	21.0	27.4	27.3	29.9	27.7	17.2	10.5	15.5	
家具・装備品	23.0	23.1	15.6	17.6	22.4	17.6	17.7	0.1	15.1	
パルプ・紙・紙加工品	0.2	11.0	2.8	3.5	13.7	16.2	18.1	1.9	1.2	
印刷	25.6	23.8	26.8	24.4	28.7	17.7	27.1	9.4	24.4	
化学	14.8	12.4	5.8	12.5	12.7	7.9	4.4	3.5	2.6	
窯業・土石製品	29.9	29.9	26.0	27.3	26.6	21.9	21.3	0.6	17.8	
鉄鋼・非鉄金属	7.9	5.9	11.2	7.5	2.0	2.7	11.8	9.1	19.0	
金属製品	6.4	8.4	12.1	5.9	6.4	4.2	4.9	9.1	5.2	
一般機械器具	0.1	1.3	0.7	0.6	8.2	7.8	0.9	6.9	2.6	
電気・情報通信機械・電子部品	11.6	12.2	10.3	9.3	1.2	0.6	0.6	0.0	0.4	
輸送機械	7.1	9.5	0.6	4.3	4.5	3.7	0.9	2.8	3.2	
その他の製造業	23.1	22.0	21.3	17.9	14.2	13.2	11.6	1.6	13.9	

1 - (3) 非製造業

産 業 ・ 業 種	2004年	2005年				2006年			前期差	2006年
	10-12月	1-3月	4-6月	7-9月	10-12月	1-3月	4-6月	7-9月見通し		
建設業	27.3	25.0	26.3	24.8	25.4	19.8	19.6	0.2	21.4	
卸売業	17.5	19.8	18.0	17.1	18.3	15.2	13.0	2.2	3.7	
小売業	36.9	32.2	35.6	32.7	30.3	28.0	30.2	2.2	23.1	
サービス業	28.6	25.8	28.0	26.3	24.7	20.8	20.8	0.0	16.3	
飲食・宿泊業	32.4	27.2	27.3	31.9	26.9	23.4	19.9	3.5	18.5	
対個人サービス業	30.5	29.2	32.1	27.4	26.8	23.0	24.9	1.9	20.2	
対事業所サービス業	20.2	20.6	21.6	21.0	18.6	16.1	12.8	3.3	10.6	
情報通信・広告業 (通信業を除く)	10.4	9.1	6.7	2.1	5.2	8.3	6.4	1.9	8.8	

2. - (1) 売上額D1 (「増加」 - 「減少」 前期比季節調整値)

産 業	2004年	2005年				2006年			前期差
	10-12月	1-3月	4-6月	7-9月	10-12月	1-3月	4-6月		
全産業	19.5	21.0	19.6	17.4	16.8	15.6	16.7	1.1	
製造業	13.2	14.4	13.5	9.9	9.1	7.8	7.9	0.1	
非製造業	22.0	23.6	21.9	20.9	20.1	18.7	20.0	1.3	
建設業	13.6	19.7	17.1	15.6	15.4	13.2	15.5	2.3	
卸売業	9.9	16.5	14.4	16.4	13.3	10.7	9.3	1.4	
小売業	27.4	26.7	26.2	24.2	23.4	23.0	25.0	2.0	
サービス業	23.3	24.4	20.8	20.4	20.1	19.0	19.5	0.5	

2. - (2) 売上単価・客単価D1 (「上昇」 - 「低下」 前期比季節調整値)

産 業	2004年	2005年				2006年			前期差
	10-12月	1-3月	4-6月	7-9月	10-12月	1-3月	4-6月		
全産業	18.8	18.7	18.1	16.6	15.1	14.3	13.8	0.5	
製造業	11.7	12.1	11.3	10.9	9.5	9.0	7.1	1.9	
非製造業	22.6	22.2	21.2	19.5	18.0	17.3	16.9	0.4	
卸売業	6.2	8.3	8.9	9.0	7.3	3.6	0.8	4.4	
小売業	27.5	26.4	25.0	22.5	21.7	21.1	22.1	1.0	
サービス業	20.9	20.9	19.7	18.0	16.1	16.3	15.7	0.6	

3. 原材料仕入単価D1 (「上昇」 - 「低下」 前年同期比)

産 業	2004年	2005年				2006年			前期差
	10-12月	1-3月	4-6月	7-9月	10-12月	1-3月	4-6月		
全産業	17.2	14.5	17.3	18.7	19.9	20.7	28.7	8.0	
製造業	41.2	36.0	39.5	40.9	42.2	42.7	50.6	7.9	
非製造業	7.7	5.9	8.6	9.9	11.0	12.0	20.5	8.5	
建設業	32.9	28.7	34.1	35.1	35.6	31.3	48.0	16.7	
卸売業	18.1	13.3	14.1	15.8	18.4	20.2	29.9	9.7	
小売業	6.2	4.9	3.2	2.7	2.3	1.1	5.8	4.7	
サービス業	10.2	5.9	9.4	12.1	14.1	14.5	20.8	6.3	

4. 在庫水準D1 (「過剰」 - 「不足」 今期の水準)

産 業	2004年	2005年				2006年			前期差
	10-12月	1-3月	4-6月	7-9月	10-12月	1-3月	4-6月		
全産業	9.8	8.9	10.1	8.7	9.5	9.1	9.6	0.5	
製造業	4.1	4.7	5.5	4.9	4.3	5.5	5.5	0.0	
非製造業	13.8	12.0	13.2	11.4	13.2	11.7	12.5	0.8	
卸売業	19.6	17.4	19.4	17.9	19.0	19.0	18.1	0.9	
小売業	12.5	10.7	11.8	9.8	11.8	10.0	11.1	1.1	

5. 経常利益D1 (「好転」 - 「悪化」 前年同期比)

産 業	2004年	2005年				2006年			前期差
	10-12月	1-3月	4-6月	7-9月	10-12月	1-3月	4-6月		
全産業	34.6	36.2	31.2	32.0	30.5	31.5	29.2	2.3	
製造業	23.1	29.1	24.7	25.0	21.7	22.4	21.4	1.0	
非製造業	39.4	39.3	33.9	34.8	34.1	35.3	32.4	2.9	
建設業	38.8	38.9	36.3	36.6	33.2	33.2	35.0	1.8	
卸売業	27.3	27.3	22.3	24.3	23.2	24.5	20.6	3.9	
小売業	43.4	43.4	37.1	38.0	37.4	40.1	36.6	3.5	
サービス業	37.6	37.4	31.3	32.6	33.7	33.2	28.8	4.4	

6. 資金繰りDI (「好転」 - 「悪化」 前期比季節調整値)

産 業	2004年	2005年				2006年		前期差
	10-12月	1-3月	4-6月	7-9月	10-12月	1-3月	4-6月	
全産業	19.5	19.4	18.8	17.9	17.1	17.3	17.2	0.1
製造業	14.2	14.8	14.9	13.0	11.8	12.4	12.1	0.3
非製造業	21.8	21.3	20.7	19.9	19.3	19.3	19.3	0.0
建設業	17.0	18.6	17.1	16.0	15.4	15.4	15.9	0.5
卸売業	10.5	11.3	11.3	11.2	12.3	10.6	10.2	0.4
小売業	26.1	25.0	24.5	24.3	23.7	23.6	23.7	0.1
サービス業	21.9	20.9	20.3	18.8	17.1	18.5	18.6	0.1

7. 借入難易度 (「容易」 - 「困難」 前期比季節調整値)

(上段:長期資金、下段:短期資金)

産 業	2004年	2005年				2006年		前期差
	10-12月	1-3月	4-6月	7-9月	10-12月	1-3月	4-6月	
全産業	10.9	10.4	9.6	9.2	8.0	8.1	8.3	0.2
	6.8	6.8	6.1	5.4	4.4	5.0	4.8	0.2
製造業	5.9	5.8	5.3	4.6	4.3	4.2	3.7	0.5
	2.0	1.5	1.3	0.6	0.1	0.7	0.1	0.6
非製造業	13.1	12.4	11.4	11.2	9.5	9.8	10.1	0.3
	8.9	9.0	8.2	7.4	6.4	6.8	6.9	0.1
建設業	10.6	8.6	8.7	7.5	6.6	5.6	6.7	1.1
	4.4	4.2	5.0	4.0	2.8	1.5	4.3	2.8
卸売業	2.7	3.0	2.4	1.0	1.5	0.6	0.5	1.1
	1.9	1.6	3.8	5.0	2.7	2.7	5.4	2.7
小売業	15.6	15.0	13.2	14.6	11.9	12.6	13.3	0.7
	12.2	12.6	11.4	11.3	9.9	10.1	10.7	0.6
サービス業	14.9	14.5	13.8	12.9	11.1	12.0	11.6	0.4
	10.9	10.9	10.1	9.1	7.1	9.1	8.0	1.1

8. 従業員数DI (「増加」 - 「減少」 前年同期比)

産 業	2004年	2005年				2006年		前期差
	10-12月	1-3月	4-6月	7-9月	10-12月	1-3月	4-6月	
全産業	6.4	7.4	5.6	6.4	5.1	5.6	4.8	0.8
製造業	3.7	5.6	2.8	3.7	2.5	2.8	1.3	1.5
非製造業	7.6	8.1	6.7	7.5	6.3	6.8	6.2	0.6
建設業	11.5	11.0	12.2	11.4	8.1	8.1	9.2	1.1
卸売業	7.0	7.4	4.5	6.2	4.3	4.7	2.2	2.5
小売業	6.8	7.4	5.9	7.2	6.7	6.5	6.5	0.0
サービス業	6.6	7.5	5.2	5.9	4.9	7.6	5.1	2.5

9. 従業員数過不足DI (「過剰」 - 「不足」 今期の水準)

産 業	2004年	2005年				2006年		前期差
	10-12月	1-3月	4-6月	7-9月	10-12月	1-3月	4-6月	
全産業	1.2	1.3	0.6	2.1	3.7	4.0	3.3	0.7
製造業	0.2	0.3	0.3	2.2	3.8	5.1	3.8	1.3
非製造業	1.6	1.7	0.9	1.9	3.7	3.5	3.0	0.5
建設業	1.0	0.7	2.3	1.1	4.9	3.7	0.4	3.3
卸売業	1.2	1.6	1.9	2.7	1.4	0.4	0.4	0.8
小売業	1.8	2.0	1.4	2.0	3.3	2.4	2.9	0.5
サービス業	2.8	3.9	3.0	4.4	5.6	6.3	6.3	0.0

10. 生産設備過不足DI (「過剰」 - 「不足」 今期の水準)

産 業	2004年	2005年				2006年		前期差
	10-12月	1-3月	4-6月	7-9月	10-12月	1-3月	4-6月	
製造業	1.0	0.3	1.0	1.4	2.4	3.0	2.2	0.8

11. 業況判断D1(経済産業局別)

前期比(季節調整値)

局・産業	2003年	2004年				2005年				2006年			前期差
	10-12月	1-3月	4-6月	7-9月	10-12月	1-3月	4-6月	7-9月	10-12月	1-3月	4-6月		
北海道	製造業	20.6	19.0	22.7	26.5	19.3	19.7	29.3	21.6	16.4	11.6	7.1	4.5
	建設業	28.5	27.6	26.2	32.9	24.5	28.3	39.5	33.4	32.8	21.7	23.7	2.0
	卸売業	29.2	32.8	25.3	19.8	16.8	23.6	22.9	18.9	27.1	20.5	18.0	2.5
	小売業	35.2	36.0	25.9	40.8	34.6	28.4	29.4	29.7	29.5	28.0	27.6	0.4
	サービス業	26.6	26.5	26.0	26.2	30.1	24.4	32.8	30.8	23.2	20.5	19.7	0.8
	全産業	28.0	28.7	25.5	30.6	26.1	24.9	31.3	27.1	25.1	20.8	19.9	0.9
東北	製造業	20.4	18.1	20.2	17.5	22.3	21.8	22.8	22.0	18.8	14.2	11.5	2.7
	建設業	30.2	30.1	29.5	32.5	36.2	35.0	38.4	37.2	35.9	21.5	27.5	6.0
	卸売業	19.8	19.5	24.9	19.9	18.0	20.4	12.0	20.6	24.9	21.5	11.6	9.9
	小売業	39.9	37.3	37.2	36.5	40.5	40.5	42.5	37.6	34.3	34.5	32.7	1.8
	サービス業	36.8	34.6	30.5	29.9	32.5	31.9	32.7	30.1	23.2	22.3	26.7	4.4
	全産業	31.0	29.0	29.3	28.1	31.8	31.4	32.7	30.4	27.2	23.9	23.4	0.5
関東	製造業	11.5	7.0	10.0	8.6	17.6	17.5	15.8	11.5	8.4	8.3	9.8	1.5
	建設業	25.3	19.4	20.7	21.1	21.8	17.9	16.3	13.9	13.0	9.1	8.7	0.4
	卸売業	22.3	15.3	14.5	16.0	14.7	15.2	16.8	10.4	7.1	8.1	2.1	6.0
	小売業	34.0	30.2	32.6	32.2	35.3	29.1	32.3	29.6	24.5	24.5	27.6	3.1
	サービス業	27.9	25.3	27.0	27.1	26.8	24.4	28.0	22.9	22.2	18.2	16.8	1.4
	全産業	23.6	19.7	21.9	21.9	24.9	22.4	23.5	19.8	16.3	15.4	15.8	0.4
中部	製造業	15.6	12.2	10.4	10.9	15.0	13.1	16.1	13.8	9.2	6.7	11.7	5.0
	建設業	26.1	23.8	17.6	25.2	27.5	28.5	28.4	25.7	24.1	18.3	20.0	1.7
	卸売業	27.9	26.4	23.4	25.3	17.7	20.2	27.1	21.3	20.4	20.8	18.9	1.9
	小売業	37.7	34.0	34.2	32.7	35.9	31.8	36.1	33.7	29.6	25.2	30.8	5.6
	サービス業	24.6	27.5	20.7	26.4	27.8	24.8	26.4	24.9	24.0	20.7	15.5	5.2
	全産業	26.2	24.5	21.0	23.7	25.6	24.0	26.2	24.4	21.1	18.0	19.2	1.2
近畿	製造業	16.1	14.0	13.9	12.3	15.3	13.9	11.9	11.1	11.5	7.2	9.2	2.0
	建設業	24.3	23.9	23.9	28.8	24.0	12.7	29.0	29.5	29.4	25.0	20.6	4.4
	卸売業	17.5	10.8	14.5	11.6	11.1	17.5	11.8	13.4	15.9	10.0	9.8	0.2
	小売業	36.7	36.6	36.2	34.2	39.2	30.3	34.3	33.2	33.6	31.4	30.5	0.9
	サービス業	24.4	28.3	22.5	26.0	25.5	21.6	24.2	25.5	25.6	22.0	22.4	0.4
	全産業	24.2	23.7	22.9	22.9	24.3	20.6	22.2	22.4	22.4	19.3	18.9	0.4
中国	製造業	13.4	11.9	15.4	16.7	19.3	19.7	16.2	16.7	16.8	6.3	8.1	1.8
	建設業	30.4	30.3	28.1	32.1	31.3	36.5	37.3	31.0	38.3	39.0	22.7	16.3
	卸売業	30.8	19.9	35.6	23.9	31.7	20.8	17.4	20.6	23.4	29.0	30.9	1.9
	小売業	40.3	40.2	39.1	42.1	38.2	37.3	42.3	36.8	35.5	31.6	35.8	4.2
	サービス業	27.9	30.9	30.5	28.7	30.0	28.0	33.3	32.4	27.0	25.5	22.7	2.8
	全産業	27.7	27.0	28.2	29.9	30.0	29.2	30.0	28.5	28.1	23.9	22.7	1.2
四国	製造業	23.4	23.2	25.4	25.8	25.0	22.3	18.3	18.0	18.3	17.0	22.7	5.7
	建設業	27.4	30.4	34.0	36.7	35.9	29.1	24.4	28.1	30.0	26.6	28.0	1.4
	卸売業	34.5	28.5	24.7	41.4	28.1	30.7	20.5	20.7	36.2	13.7	27.5	13.8
	小売業	31.4	36.4	34.5	40.2	38.1	35.9	36.4	35.0	37.4	31.6	33.8	2.2
	サービス業	31.3	24.4	29.9	29.6	30.2	29.6	26.5	26.7	28.0	25.7	33.4	7.7
	全産業	28.7	29.1	30.1	33.2	32.1	29.8	26.5	26.3	29.3	24.6	29.5	4.9
九州・沖縄	製造業	14.9	12.6	14.2	12.0	14.1	17.0	17.0	14.0	21.3	15.1	11.9	3.2
	建設業	25.7	26.4	24.4	26.3	29.7	26.5	23.1	19.5	27.7	19.5	24.7	5.2
	卸売業	26.0	19.8	24.1	18.1	20.2	22.7	22.7	23.0	21.1	15.1	15.3	0.2
	小売業	33.8	35.3	37.9	37.1	34.8	31.6	31.1	31.0	29.7	27.4	27.5	0.1
	サービス業	28.2	26.2	26.6	28.9	28.6	27.7	25.5	24.4	25.2	20.8	19.4	1.4
	全産業	25.9	24.8	26.3	26.0	26.5	25.3	24.4	23.0	26.1	20.7	20.3	0.4

12. 業況判断D1(都道府県別)

(1) 全産業

前期比(季節調整値)

都道府県	2003年	2004年				2005年				2006年			前期差
	10-12月	1-3月	4-6月	7-9月	10-12月	1-3月	4-6月	7-9月	10-12月	1-3月	4-6月		
全国	26.2	24.2	24.6	25.5	27.1	24.7	26.0	24.1	23.1	19.3	20.0	0.7	
北海道	28.0	28.7	25.5	30.6	26.1	24.9	31.3	27.1	25.1	20.8	19.9	0.9	
道南・道央	27.9	26.2	26.0	29.0	26.8	25.8	28.6	23.9	20.0	19.9	16.6	3.3	
道北・オホーツク	34.8	32.1	21.0	40.3	21.9	22.4	25.8	26.0	35.0	15.8	22.6	6.8	
十勝・釧路・根室	24.0	32.8	26.1	28.3	29.7	22.4	43.6	38.9	36.1	25.3	29.6	4.3	
東北	31.0	29.0	29.3	28.1	31.8	31.4	32.7	30.4	27.2	23.9	23.4	0.5	
青森県	43.3	39.6	38.9	34.8	42.6	38.8	38.0	36.2	33.8	34.9	36.1	1.2	
岩手県	21.0	21.2	19.6	24.7	26.5	25.7	27.7	24.4	23.8	19.5	18.3	1.2	
宮城県	35.4	34.9	36.2	31.5	36.8	36.1	32.4	30.2	26.5	24.5	20.9	3.6	
秋田県	18.6	24.0	23.2	26.1	26.3	20.3	31.1	28.9	26.6	21.0	21.8	0.8	
山形県	32.5	25.1	26.7	24.5	24.1	34.0	31.8	26.7	18.7	9.6	15.1	5.5	
福島県	33.8	28.5	32.4	28.1	34.8	33.1	36.0	35.4	33.3	31.1	29.3	1.8	
関東	23.6	19.7	21.9	21.9	24.9	22.4	23.5	19.8	16.3	15.4	15.8	0.4	
茨城県	28.3	18.5	27.6	23.1	23.6	22.7	22.3	23.3	19.5	16.5	16.3	0.2	
栃木県	29.2	24.6	21.4	17.9	24.5	22.1	20.0	17.3	15.2	15.4	19.2	3.8	
群馬県	26.0	25.4	28.6	28.4	29.4	25.7	28.5	25.0	21.4	19.9	22.9	3.0	
埼玉県	22.2	15.0	19.4	18.7	22.9	23.7	12.8	19.0	11.9	11.8	12.4	0.6	
千葉県	24.0	18.8	19.6	20.6	23.2	17.8	21.9	19.8	18.0	10.4	16.0	5.6	
東京都	21.4	17.0	14.6	19.4	17.6	16.3	19.9	13.8	12.2	9.1	12.1	3.0	
神奈川県	23.5	19.7	17.4	15.3	15.5	15.6	18.7	16.3	13.7	11.1	16.3	5.2	
新潟県	24.5	20.2	26.0	23.8	34.5	20.7	22.6	15.9	13.8	14.1	17.5	3.4	
山梨県	24.2	19.6	23.1	22.9	28.6	31.5	36.2	26.6	21.5	24.0	18.0	6.0	
長野県	25.0	20.6	17.9	19.7	28.0	24.4	25.5	23.9	14.9	20.2	13.7	6.5	
静岡県	21.0	18.3	27.1	30.6	30.3	33.6	29.7	25.3	27.4	23.0	10.1	12.9	
中部	26.2	24.5	21.0	23.7	25.6	24.0	26.2	24.4	21.1	18.0	19.2	1.2	
富山県	18.5	22.1	17.4	22.1	22.6	18.6	22.8	20.1	13.8	13.1	18.8	5.7	
石川県	31.6	23.6	23.1	24.7	29.0	23.4	31.7	26.6	21.1	17.0	22.1	5.1	
岐阜県	31.4	30.6	22.9	29.8	28.7	30.4	30.5	32.4	28.6	19.5	23.9	4.4	
愛知県	23.5	21.3	18.7	19.5	22.3	21.6	23.7	21.0	17.8	15.6	14.3	1.3	
三重県	26.4	23.5	25.7	24.3	27.0	24.0	25.1	23.7	23.3	22.6	20.5	2.1	
近畿	24.2	23.7	22.9	22.9	24.3	20.6	22.2	22.4	22.4	19.3	18.9	0.4	
福井県	21.9	28.6	24.1	22.9	22.9	11.9	18.7	22.6	20.4	14.3	20.1	5.8	
滋賀県	28.3	29.9	27.7	26.7	27.2	20.8	28.7	23.8	25.7	20.5	25.0	4.5	
京都府	13.7	25.9	20.6	23.4	22.5	24.4	27.1	21.5	22.6	20.6	17.5	3.1	
大阪府	24.6	18.9	21.8	19.5	20.7	20.8	16.0	19.2	17.7	17.1	18.3	1.2	
兵庫県	24.9	21.7	18.5	21.9	23.6	18.5	18.7	21.2	20.7	17.4	14.3	3.1	
奈良県	22.0	24.7	21.8	24.4	26.2	20.0	31.0	24.3	24.0	20.2	19.9	0.3	
和歌山県	31.1	32.5	35.2	27.7	31.8	28.6	31.5	30.6	32.5	31.8	23.0	8.8	
中国	27.7	27.0	28.2	29.9	30.0	29.2	30.0	28.5	28.1	23.9	22.7	1.2	
鳥取県	20.0	28.0	25.3	29.9	35.5	34.6	38.6	39.7	40.3	30.6	31.5	0.9	
島根県	20.0	27.3	32.6	31.9	30.8	28.9	32.5	31.1	31.7	28.5	24.0	4.5	
岡山県	26.8	25.5	25.3	27.7	28.8	29.6	27.8	28.6	30.5	23.2	20.1	3.1	
広島県	28.7	24.4	27.8	29.1	25.8	27.0	28.0	25.6	24.8	20.6	16.1	4.5	
山口県	34.8	30.1	30.2	30.4	28.9	29.3	28.0	23.2	19.5	22.1	24.6	2.5	
四国	28.7	29.1	30.1	33.2	32.1	29.8	26.5	26.3	29.3	24.6	29.5	4.9	
徳島県	30.8	28.5	34.4	35.2	27.1	34.9	29.8	29.9	29.5	27.0	30.4	3.4	
香川県	29.9	23.3	21.3	22.4	24.1	22.1	24.1	27.1	20.0	20.6	25.6	5.0	
愛媛県	24.6	31.1	32.4	37.2	38.5	33.1	27.7	25.0	33.2	22.6	31.9	9.3	
高知県	28.9	32.9	33.9	40.5	35.9	27.3	24.6	25.2	31.8	30.3	31.0	0.7	
九州・沖縄	25.9	24.8	26.3	26.0	26.5	25.3	24.4	23.0	26.1	20.7	20.3	0.4	
福岡県	28.0	31.6	31.2	23.0	22.7	24.6	22.1	23.3	25.0	20.9	17.0	3.9	
佐賀県	24.2	26.0	28.7	26.6	29.0	26.6	24.9	25.6	29.1	19.5	26.8	7.3	
長崎県	31.9	33.5	34.2	36.8	37.6	32.6	30.7	27.2	28.2	27.7	29.8	2.1	
熊本県	26.4	25.6	24.5	25.9	20.9	22.9	22.3	21.9	27.5	21.5	19.8	1.7	
大分県	19.5	21.8	22.4	23.6	26.6	26.2	30.1	24.2	32.5	26.5	23.6	2.9	
宮崎県	33.3	24.4	27.1	26.8	24.8	26.8	26.6	24.2	22.9	16.0	12.7	3.3	
鹿児島県	23.3	23.3	23.5	30.7	29.5	30.4	27.1	23.8	25.4	25.8	19.5	6.3	
沖縄県	13.1	9.1	12.5	13.2	15.0	16.3	11.2	12.3	9.0	9.2	14.9	5.7	

12. 業況判断D1(都道府県別)

(2) 製造業

前期比(季節調整値)

都道府県	2003年	2004年			2005年				2006年			前期差
	10-12月	1-3月	4-6月	7-9月	10-12月	1-3月	4-6月	7-9月	10-12月	1-3月	4-6月	
全 国	15.5	12.9	14.0	13.8	17.4	17.4	16.4	14.8	13.6	10.1	10.8	0.7
北海道	20.6	19.0	22.7	26.5	19.3	19.7	29.3	21.6	16.4	11.6	7.1	4.5
道南・道央	18.9	9.5	21.7	16.9	15.0	16.6	22.1	16.9	7.3	8.0	0.1	8.1
道北・オホーツク	21.3	34.4	29.6	63.8	26.9	22.7	32.5	31.5	40.1	6.9	12.9	6.0
十勝・釧路・根室	30.9	32.8	10.2	27.9	30.8	23.9	42.9	33.4	25.8	24.1	19.4	4.7
東 北	20.4	18.1	20.2	17.5	22.3	21.8	22.8	22.0	18.8	14.2	11.5	2.7
青森県	36.6	22.5	40.9	33.3	37.7	34.9	39.3	33.8	23.1	27.7	39.9	12.2
岩手県	15.1	12.7	13.5	19.4	21.9	23.0	20.8	15.2	14.6	13.5	5.5	8.0
宮城県	19.4	17.1	23.5	18.8	19.8	21.4	20.7	17.9	15.0	10.9	3.2	7.7
秋田県	6.4	16.9	18.0	15.5	20.6	9.3	20.7	15.0	19.1	15.1	3.2	11.9
山形県	19.2	16.0	11.0	9.6	15.3	17.6	12.9	19.5	12.3	1.2	1.0	0.2
福島県	26.0	20.4	22.5	12.1	21.7	24.3	29.7	32.1	28.5	17.3	21.4	4.1
関 東	11.5	7.0	10.0	8.6	17.6	17.5	15.8	11.5	8.4	8.3	9.8	1.5
茨城県	4.8	2.0	8.3	4.5	11.1	16.1	14.4	15.8	11.9	9.0	7.4	1.6
栃木県	16.3	17.7	1.4	3.6	17.7	4.6	2.8	0.6	3.0	6.5	7.4	0.9
群馬県	19.0	12.1	13.3	9.3	15.7	17.1	14.2	9.3	6.1	14.4	23.5	9.1
埼玉県	7.2	4.6	5.0	4.4	10.4	14.7	3.3	10.0	2.9	3.8	6.0	9.8
千葉県	7.6	3.9	7.1	15.8	26.9	16.3	22.2	18.5	19.9	12.0	13.6	1.6
東京都	14.3	8.7	8.7	9.9	10.2	15.9	18.2	14.6	8.2	4.9	11.1	6.2
神奈川県	14.4	9.5	5.1	1.0	1.9	0.2	9.8	3.7	4.7	3.5	1.6	5.1
新潟県	11.2	10.6	18.6	11.8	31.0	21.6	19.4	12.9	12.5	12.2	13.6	1.4
山梨県	9.1	1.7	9.4	9.7	17.7	25.8	24.6	7.2	7.4	11.4	7.9	3.5
長野県	5.9	2.7	2.3	1.5	18.9	23.1	16.4	12.4	0.4	7.0	11.9	4.9
静岡県	16.9	8.9	18.6	24.1	24.7	29.2	23.9	16.0	19.9	17.8	1.5	19.3
中 部	15.6	12.2	10.4	10.9	15.0	13.1	16.1	13.8	9.2	6.7	11.7	5.0
富山県	4.7	12.8	6.8	11.2	10.6	3.9	15.0	13.2	2.6	0.3	11.6	11.3
石川県	15.6	0.4	7.8	14.3	16.8	13.7	19.3	8.6	10.4	13.2	7.5	5.7
岐阜県	22.9	19.7	13.7	12.5	17.7	22.1	20.6	21.4	15.5	5.7	21.2	15.5
愛知県	17.8	9.2	7.6	10.0	14.6	14.3	12.0	9.7	8.3	6.1	10.1	4.0
三重県	15.3	14.6	12.8	13.2	16.3	7.8	13.9	21.3	10.2	8.5	6.7	1.8
近 畿	16.1	14.0	13.9	12.3	15.3	13.9	11.9	11.1	11.5	7.2	9.2	2.0
福井県	19.7	17.9	14.3	10.2	19.2	9.4	8.6	14.0	6.4	5.7	17.4	11.7
滋賀県	7.5	28.1	18.9	11.3	13.7	10.6	14.0	12.4	12.6	10.8	15.7	4.9
京都府	6.8	12.9	15.7	15.9	17.2	21.5	23.6	16.5	20.4	11.7	7.4	4.3
大阪府	16.1	9.1	11.0	9.7	11.2	11.6	5.7	9.4	4.8	4.1	7.2	3.1
兵庫県	17.9	12.4	10.1	10.2	16.3	15.2	9.2	6.5	7.2	3.1	5.3	2.2
奈良県	14.1	19.2	7.3	14.8	17.1	11.2	16.3	12.8	23.6	5.6	8.3	2.7
和歌山県	28.2	16.8	38.2	20.2	19.0	20.1	21.2	13.8	18.5	20.5	13.3	7.2
中 国	13.4	11.9	15.4	16.7	19.3	19.7	16.2	16.7	16.8	6.3	8.1	1.8
鳥取県	2.6	14.0	10.5	21.9	26.0	22.8	28.8	33.3	31.7	6.8	16.3	9.5
島根県	16.4	13.7	26.6	25.2	21.4	25.9	20.9	17.1	19.2	20.3	5.0	15.3
岡山県	12.8	10.8	13.5	13.6	13.3	14.8	4.2	9.7	12.2	2.8	7.2	4.4
広島県	14.1	9.1	11.9	15.2	17.8	21.0	18.3	16.7	13.0	2.7	2.1	0.6
山口県	19.3	14.6	15.1	13.4	16.1	18.9	11.9	14.3	8.4	5.9	9.9	4.0
四 国	23.4	23.2	25.4	25.8	25.0	22.3	18.3	18.0	18.3	17.0	22.7	5.7
徳島県	23.0	17.5	25.5	24.6	11.6	27.7	26.3	18.9	13.2	19.4	27.4	8.0
香川県	17.9	14.4	15.3	14.2	19.7	8.5	13.0	15.9	14.4	16.0	11.4	4.6
愛媛県	22.8	27.6	30.8	34.2	35.4	30.3	19.2	22.4	27.4	6.9	25.6	18.7
高知県	32.3	33.8	32.3	31.6	37.8	15.3	12.6	12.4	18.0	30.5	33.6	3.1
九州・沖縄	14.9	12.6	14.2	12.0	14.1	17.0	17.0	14.0	21.3	15.1	11.9	3.2
福岡県	15.0	20.1	18.7	11.0	12.2	20.4	16.8	5.8	15.1	8.5	6.1	2.4
佐賀県	16.8	11.1	15.9	7.5	14.9	17.1	16.0	20.3	26.8	19.8	19.7	0.1
長崎県	24.8	25.8	26.2	27.9	29.5	25.4	22.6	23.0	30.9	27.2	17.2	10.0
熊本県	15.4	21.5	13.4	16.1	15.4	16.0	24.7	17.9	26.8	22.4	13.8	8.6
大分県	5.6	7.1	13.5	13.9	12.8	11.4	21.4	23.5	22.5	28.4	24.0	4.4
宮崎県	25.4	17.2	16.0	10.4	12.2	16.8	14.3	11.5	18.5	5.8	1.6	7.4
鹿児島県	4.0	4.4	8.5	13.0	9.6	22.5	10.5	13.5	21.0	2.7	16.2	13.5
沖縄県	6.4	8.8	2.7	5.2	1.7	8.1	7.9	2.2	0.4	11.1	0.7	10.4

12. 業況判断D1(都道府県別)

(3) 非製造業

前期比(季節調整値)

都道府県	2003年	2004年				2005年				2006年			前期差
	10-12月	1-3月	4-6月	7-9月	10-12月	1-3月	4-6月	7-9月	10-12月	1-3月	4-6月		
全 国	30.9	29.0	29.3	30.4	31.1	27.7	30.0	27.9	26.9	23.0	23.6	0.6	
北海道	30.1	31.5	25.9	32.0	28.2	26.6	31.3	29.0	27.9	23.6	23.0	0.6	
道南・道央	30.3	30.4	27.2	33.0	29.9	28.2	30.2	26.5	23.4	22.9	20.6	2.3	
道北・オホーツク	38.6	30.7	19.4	30.9	18.5	22.2	24.7	24.1	31.2	19.2	25.9	6.7	
十勝・釧路・根室	22.8	33.2	28.5	28.8	30.1	22.8	42.0	40.8	39.5	26.6	30.5	3.9	
東 北	35.3	33.5	32.9	32.7	35.6	35.3	36.5	33.9	30.5	27.7	27.9	0.2	
青森県	45.0	45.3	38.5	36.7	43.6	39.3	38.1	38.3	36.6	36.5	35.0	1.5	
岩手県	22.8	25.0	22.4	27.0	28.0	26.9	30.7	28.4	26.8	21.8	24.0	2.2	
宮城県	41.7	42.4	41.0	36.4	42.5	41.2	36.7	34.4	30.1	28.8	27.0	1.8	
秋田県	23.5	28.5	25.5	29.4	28.6	26.9	35.1	33.8	29.7	25.5	29.0	3.5	
山形県	39.0	30.3	34.7	31.9	28.1	41.6	41.1	30.7	21.6	14.0	21.3	7.3	
福島県	36.8	31.7	35.3	33.3	39.9	36.5	37.6	36.4	35.3	36.5	32.0	4.5	
関 東	29.3	25.2	27.0	27.4	28.3	24.2	26.7	23.2	19.8	18.1	18.6	0.5	
茨城県	41.6	27.4	38.7	31.5	29.5	25.5	27.7	26.0	23.0	20.3	21.9	1.6	
栃木県	35.4	28.0	29.8	27.3	28.4	30.4	27.6	25.0	22.0	19.6	24.2	4.6	
群馬県	28.8	30.9	36.7	37.1	35.8	29.9	35.7	32.2	28.3	22.7	23.5	0.8	
埼玉県	32.1	20.2	29.7	26.3	30.3	27.1	20.4	24.0	20.2	18.0	18.2	0.2	
千葉県	28.8	25.8	22.7	21.6	21.3	20.2	21.1	19.6	16.8	11.9	16.1	4.2	
東京都	23.6	18.9	17.4	22.2	19.8	15.7	21.7	13.4	13.3	9.7	13.1	3.4	
神奈川県	26.7	22.7	21.8	20.1	20.0	20.2	22.0	20.7	16.7	15.5	21.5	6.0	
新潟県	31.1	25.3	29.2	29.4	36.4	20.6	24.0	17.1	14.5	15.3	19.4	4.1	
山梨県	31.2	27.9	28.9	29.2	34.1	33.5	41.0	34.9	27.3	28.8	22.4	6.4	
長野県	35.0	31.5	23.8	27.7	31.7	24.6	28.8	28.3	20.8	24.8	15.0	9.8	
静岡県	23.3	23.7	32.7	34.9	33.4	35.4	33.2	31.4	31.5	25.4	16.7	8.7	
中 部	30.8	29.8	26.3	28.6	30.3	28.7	30.8	28.5	26.1	22.9	22.6	0.3	
富山県	24.1	27.1	22.8	26.3	27.5	25.8	26.6	22.6	18.4	19.6	22.1	2.5	
石川県	37.2	32.4	28.2	28.8	33.3	26.7	35.6	33.6	24.5	18.5	27.0	8.5	
岐阜県	34.8	35.0	24.8	36.9	32.9	33.6	32.8	37.3	33.6	24.7	24.4	0.3	
愛知県	26.0	28.0	24.7	24.1	25.7	25.9	30.1	26.7	22.0	21.0	16.5	4.5	
三重県	31.4	26.8	31.8	29.3	31.6	29.9	29.3	25.0	28.4	27.7	26.0	1.7	
近 畿	28.3	28.4	27.5	28.3	28.9	23.4	27.5	28.1	28.0	25.0	23.6	1.4	
福井県	22.9	33.4	29.9	29.4	24.8	12.7	23.5	26.4	27.2	18.0	21.7	3.7	
滋賀県	37.3	32.3	31.7	33.7	30.8	27.0	34.8	28.7	29.4	26.2	29.3	3.1	
京都府	17.9	32.4	22.4	27.1	26.1	25.4	28.1	24.2	24.7	24.6	21.8	2.8	
大阪府	29.0	24.3	27.1	24.7	25.8	25.6	21.1	24.6	24.8	24.0	23.9	0.1	
兵庫県	29.3	27.4	23.5	28.4	28.0	20.3	24.3	29.2	28.4	25.7	19.7	6.0	
奈良県	26.3	27.3	27.5	27.8	31.7	23.7	36.8	28.5	25.6	26.5	24.2	2.3	
和歌山県	31.8	37.2	35.4	31.7	37.0	30.4	38.0	39.1	37.9	34.7	28.0	6.7	
中 国	34.0	33.6	34.1	35.0	34.3	33.0	36.3	33.1	32.5	31.1	29.1	2.0	
鳥取県	32.9	34.9	33.2	33.1	40.5	40.3	43.0	42.2	45.1	41.3	38.3	3.0	
島根県	22.1	34.6	33.9	34.8	35.1	31.0	35.8	37.0	37.2	32.7	31.1	1.6	
岡山県	35.1	33.6	31.4	35.0	37.4	37.3	40.3	39.0	39.6	34.4	26.2	8.2	
広島県	34.7	31.4	34.6	35.0	29.1	29.6	32.3	29.3	30.2	28.4	22.2	6.2	
山口県	39.9	34.8	35.3	36.3	32.6	32.2	33.2	25.7	22.5	26.7	29.3	2.6	
四 国	30.9	31.2	32.7	36.0	34.8	32.4	30.4	29.6	33.5	27.3	32.7	5.4	
徳島県	35.2	34.3	39.3	40.2	35.4	38.1	31.7	35.1	38.2	30.7	32.4	1.7	
香川県	35.8	27.2	23.7	24.5	27.2	27.4	28.7	30.2	23.8	22.5	31.7	9.2	
愛媛県	26.2	32.9	32.5	38.1	40.0	34.5	30.7	25.8	36.0	29.3	33.9	4.6	
高知県	28.5	31.1	34.6	44.1	36.0	29.5	28.1	29.9	36.5	28.9	29.7	0.8	
九州・沖縄	30.3	29.6	30.9	31.3	31.1	28.8	27.3	26.4	27.7	23.0	23.5	0.5	
福岡県	31.8	35.2	36.5	26.1	25.6	25.8	25.3	28.5	27.6	24.7	21.6	3.1	
佐賀県	28.0	32.0	33.2	33.6	33.6	30.4	27.9	27.8	29.4	19.6	28.9	9.3	
長崎県	34.7	36.1	37.7	40.0	41.3	35.7	34.0	28.6	27.1	28.1	34.9	6.8	
熊本県	31.0	26.8	29.8	29.6	22.9	25.5	21.8	23.7	27.3	21.1	22.5	1.4	
大分県	25.7	26.1	25.8	26.8	33.3	30.3	33.6	24.0	37.5	24.3	23.4	0.9	
宮崎県	39.0	25.9	31.8	33.8	31.2	29.6	31.4	28.9	26.0	18.7	18.3	0.4	
鹿児島県	32.4	32.3	28.1	39.9	39.1	34.6	31.5	29.3	27.4	36.6	17.1	19.5	
沖縄県	16.2	16.2	19.4	20.2	22.3	19.6	13.1	16.7	13.2	8.8	20.7	11.9	