

地域	大阪府大阪市	認定日	平成22年3月8日	5 - 21 - 132
事業分類	製造(繊維・同製品)	テーマ分類	衣食住	

事業名: 人間工学に基づいた一体成型編によるL字型靴下の製造および販売

事業概要(新規性、市場性等)

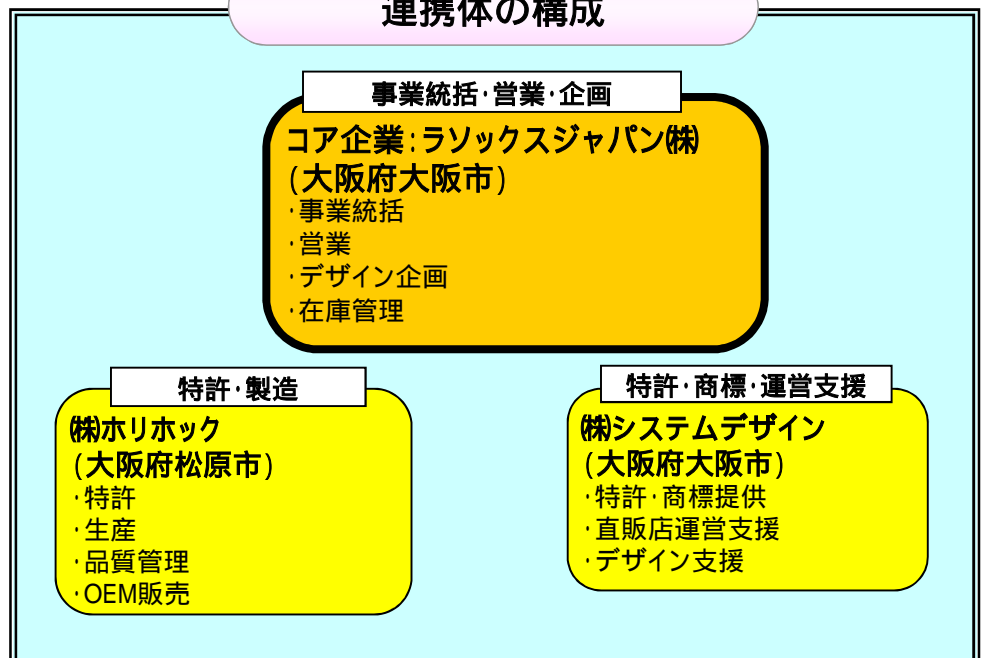
- 人間工学に基づいた人間の足首の自然な形状であるL字型形状の靴下を製造・販売する事業。
- 靴下製法(編み方)を見直し、新たな編み方を開発した事により、L字型形状の機能性の高い靴下の製造を可能とした(特許製法)。
- 従来の靴下は甲側では縮み、かかと側では縦に伸ばしたまま着用するため、ズレ落ち、足の形状に合わないことからの圧迫やストレスがあった。本製品は、足の形状にあったL字型とする事で、1) 足への自然なフィット感、2) ズレ落ち防止、3) 着用時の締め付けの軽減を実現した。また、足を過度に締め付けないことにより、自然な血流を促し保温効果も高いものとなった。

事業推進体制

支援予定メニュー

- 補助金
- 低利融資
- 信用保証
- 特許料減免

連携体の構成



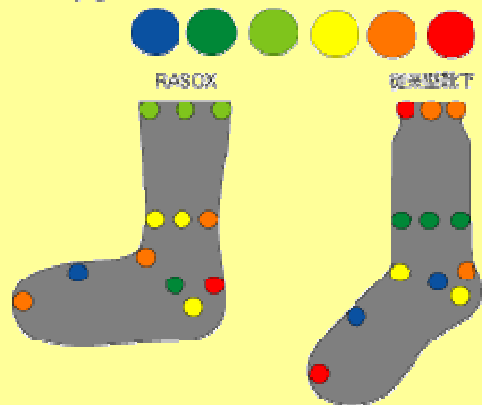
人間工学から生まれました。



rasox. L
4つのポイント

- 1 締め付けによるカユミを防止 ゴム痕も軽減
- 2 締め付けなくてもズレにくい
- 3 足首、甲のタルミもスッキリ
- 4 包み込まれるやさしい履き心地

ゆるい → きつい



L字型形状靴下

従来の靴下