

# 平成26年度採択 蓄熱・放熱機能付環境対応型塗壁材の開発

## 株式会社高千穂（神奈川県）主たる技術：複合・新機能材料に係る技術

- ・シラスの発泡体と潜熱蓄熱材を複合化することで、蓄熱・放熱性能のある粒子を開発した。
- ・蓄熱・放熱性能のある粒子を塗壁に含有させることで、従来の機能を保ったまま、温度調節機能、環境対応性を付加した壁材を開発した。

### 研究開発の成果

#### ■蓄熱・放熱材を含ましたポーラス粒子の開発

- ・高品質なポーラス粒子を製造速度45kg/hにて製造する条件を開発した。

#### ■蓄熱・放熱材の開発

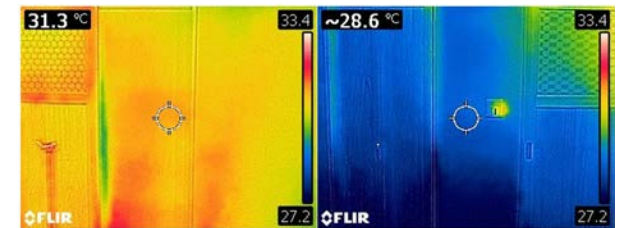
- ・PCMを含まさせたポーラス粒子を内包するカプセル（PCMカプセル）を開発した。

#### ■温度調節機能壁材の開発、施工技術の確立

- ・PCMカプセルを配合したPCMシラス壁を用いたモデルハウスでの実証実験において約2℃の温度調節を達成できた。



PCMカプセル



従来壁材（左）および開発壁材（右）

### 研究体制

事業管理機関：公益財団法人横浜企業経営支援財団

法認定中小企業：株式会社高千穂

大学、公設試、川下企業等：鹿児島県工業技術センター、  
藤田建設工業株式会社、高千穂シラス株式会社

### 当該研究開発の連絡窓口

所属・氏名：株式会社高千穂 R&Dセンター  
栗原路子

E-mail：mkurihara@takachiho-corp.co.jp

電話番号：045-224-6070