

新しい独自技術の高度化に努め、医療分野など新しい市場開拓に挑戦

ローテクからハイテク、マイクロからナノの世界まで、50種以上のめっき加工や表面処理を高品質・高精度・短納期で行う。

所在地：佐賀県三養基郡基山町小倉 399
TEL 0942-92-2811
FAX 0942-92-5263
URL：<http://www.taguchi-dk.co.jp/>

代表取締役 田口 英信
設立：1963年(昭和38年)
資本金：3,000万円
従業員数：50名



50種以上のめっき加工や表面処理を高品質・高精度・短納期で行う

1952年の創業以来、自動車や電子部品メーカーを主たる顧客とし、ローテクからハイテク、マイクロからナノの世界まで『めっきのデパート』ともいえる50種以上のめっき加工や表面処理を高品質・高精度・短納期で行っている。

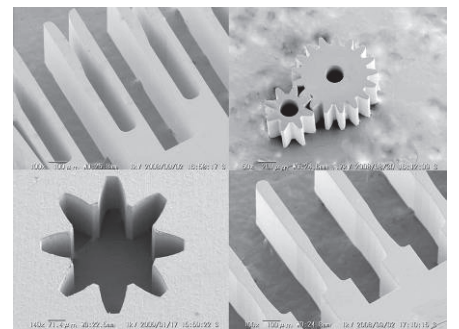
2009年度から3年間、国の事業の一環で、シンクロトロン光X線とめっき技術を使ったマイクロマシン・MEMS関連の部品開発に取り組んだ。リーマンショックや東日本大震災による自動車・半導体業界が低迷する中、常に新しい独自技術の高度化に努め、医療分野など新しい市場開拓にも積極的に取り組んでいる。



マイクロマシンメーカーをターゲットにした、マイクロパーツの製品化、市場化に期待

試作開発した直径0.5ミリの歯車などの完成部品のめっき精度は、マイクロパーツとして使用されるのに十分な性能を有している。

今後は国内外の医療機器メーカーなどのマイクロマシンメーカーをターゲットに、その超小型・軽量化・高精度化を実現するためのマイクロパーツの製品化、市場化が期待される。



国立大学の理工系出身者を多数採用するなど若い人材の確保に努めている

新規雇用創出については、研究開発部門などの技術職に国立大学の理工系出身者を多数採用するなど若い人材の確保に努めている。若手にも責任を与え、品質に磨きをかけることで、更なる会社の成長発展の原動力を目指している。

