

有限会社東海維持管理興業

愛知県名古屋市

人材育成

サービス

最先端工法で下水道管更生工の高い技術を実現 全社員総活躍で、さまざまな新たな取組に挑戦

同社は2001年に下水道の維持管理を主として創業した。近年、標準耐用年数を過ぎ老朽化した下水道管渠が増加しており、計画的な維持管理が求められるなかで、業績は堅調に推移している。同社の特色として、損傷した下水道管渠の内側に新たに更生管を形成して下水道を蘇らせる下水道管更生工事を行っている。時代のニーズにあったこの工事は、近年需要も増加している。名古屋市および周辺市町を中心に施工件数が増加している。女性活躍についても注力し、名古屋市より女性活躍推進企業の最優秀賞を受賞している。

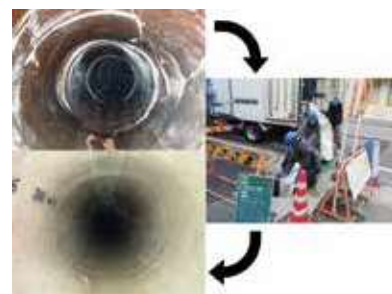
所在地 愛知県名古屋市中区大須4丁目7番3号
電話/FAX 052-684-6271 / 052-684-6277
URL <https://tmcweb.net/>
代表者 代表取締役 田端 浩之

設立 2001年
資本金 2,000万円
従業員数 44人



最先端工法による高い技術で、高品質な下水道管更生工事の施工実績を実現

基幹事業である下水道管更生工事は、全ての工程を自社施工できる機材と技術を有している。下水道管更生工事の特色として下水道を掘らずに直す工法であり、ロボットを操作して現状調査を行い、特殊機械を使用してメンテナンスを行う。特に名古屋市内において補修・改築の時期が到来している下水道管渠が増加していることから、施工実績も増加している。管路調査用のカメラも大小取り揃えて、現場ごとに迅速対応を行っており、発注者から高い信頼を得ている。



オールライナー工法による下水管の更生

「全社員総活躍」の会社を目指しさまざまな取組を実施

男性社員比率が高い建設業のなかで、同社の女性社員比率は2割である。女性社員の活躍が評価されて、女性活躍企業のモデルとなっている。社内にたちあげた「Wプロジェクト」(WはWoman・女性の意味)では国土交通省のステップアップ支援事業を活用し、高機能・高性能の作業服を開発した。そしてオフィスから現場支援を行う新しい職域を作り出し、チームで現場を作りあげるといった全社員総活躍の実現を目指している。



名古屋市女性活躍推進企業優秀賞受賞

地域防災への積極的関与と社会インフラ整備への貢献で地域とのつながりを強化

名古屋市では消防団協力事業所表示証を交付され、消防団活動を支援している。支店がある半田市では災害時に被災者へ作業車を使用しての入浴支援を行う協定を結び、地域防災に積極的に関与している。また、子どもたちに下水道の役割を伝え興味関心を持ってもらうために創作パネルシアターによる「うんちくんのだいぼうけん」下水道教室を実施している。また名古屋市立東山動植物園の動物スポンサーとしてコツメカワウソを支援するなど、子育てや地域とのつながりを重視したさまざまな活動に取り組んでいる。



下水道教室