

# 株式会社ミズノマシナリー

富山県富山市

生産性向上

需要獲得

担い手確保

ものづくり

サービス

ポイント

## アルミに特化した航空宇宙部品の精密加工と、工程の「見える化」による超短納期を実現する女性活躍企業

- IT を駆使した製造工程の「見える化」システムにより、他社と比して半分以上の超短納期化を実現
- 女性ならではの「きめ細やかさ」に着目した人材配置と、ものづくりコンテストによる切磋琢磨
- 高度なアルミ切削加工技術と、同社のみが手掛けるオンリーワンの航空宇宙関連部品

### 企業基本情報

所在地	富山県富山市婦中町板倉 513-4
電話/FAX	076-466-9233/076-466-9234
URL	http://www.mizuno-machinery.co.jp
代表者	代表取締役社長 水野 文政
設立	1963年
資本金	3,000万円
従業員数	49人



### 会社概要

アルミ精密部品、油圧機器部品の切削加工を担う。「アルミー筋」で蓄積したノウハウを持ち、同時5軸加工と製造工程の「見える化」システムにより、複雑形状・高精度・超短納期の加工を得意とする。半導体やスマホ関連部品が中心であるが、高い技術力が評価され、近年では航空宇宙関連部品の加工も手掛ける。

また、同社は全体の約3割を女性が占める。女性ならではの「きめ細やかさ」を活かして技術力と生産性の向上を実現している。



会社外観

### 革新的な製品開発や創造的なサービスの提供に関する取組の内容

#### IT を駆使した製造工程の「見える化」システムによる超短納期化

受注情報と製造情報の一元管理を行い工程の見える化を図ることで、進捗状況から出荷までリアルタイムで把握できる、独自の生産管理システムを構築。中小企業ではあまり例のない、取引先側もネットで閲覧できる「見える化」システムであり、顧客満足の向上に繋がっている。

また、熟練社員の知識をデジタル化し、条件等のインプットだけで加工プログラムに反映できる高精度なシステムを構築。納期は競合他社の半分以上に短縮することを実現している。

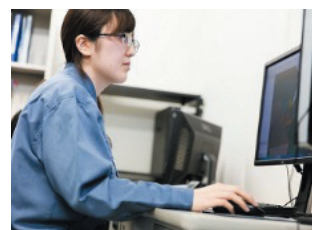


顧客もネット閲覧できる「見える化」システム

#### 女性のきめ細やかさに着目した人材配置とものづくりコンテスト

全体の約3割が女性で、女性技術者も多数を占める。細やかさが要求されるCAD/CAM や品質管理工程において、加工しやすいプログラミングや、加工品の小さな傷を見逃さない厳しい検査等、女性ならではのきめ細やかさを活かして競争優位に繋がっている。

また、創造性豊かで難易度が高いものづくりに挑戦する「ものづくりコンテスト」を社内で開催。楽しく遊び心を持ってレベルアップを図りたいという社長の方針から開催しており、女性や若手社員から新たな発想が生まれる機会となっている。



CAD/CAM を使いこなす若手女性技術者

#### 高度なアルミ切削加工技術とオンリーワンの航空宇宙関連部品

高度なアルミの切削加工技術を有しており、サイズの大小を問わず複雑形状・高精度・超短納期の加工を得意とする。習得には技術が必要なものの、生産効率と精度に優れるドイツ製工作機械を使いこなし、高度なプログラミングから切削条件、工具の選定等に関して、「アルミー筋」で蓄積したノウハウを持つ。

航空宇宙関連のアルミ部品では、国内で同社のみが手掛けているものもある。

また、ISO9001、ISO14001 及び JISQ9100 を取得し、品質管理体制も整えている。



航空宇宙関連部品向け新工場  
ドイツ製工作機械を操る技術者