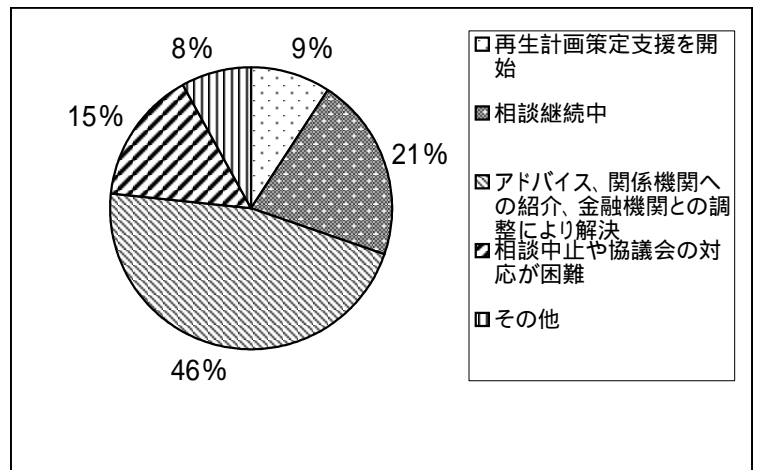


協議会への相談企業(3,395企業)に対する相談状況について

再生計画策定支援を開始	9%
相談継続中	21%
アドバイス、関係機関への紹介、金融機関との調整により解決	46%
相談中止や協議会の対応が困難	15%
その他	8%

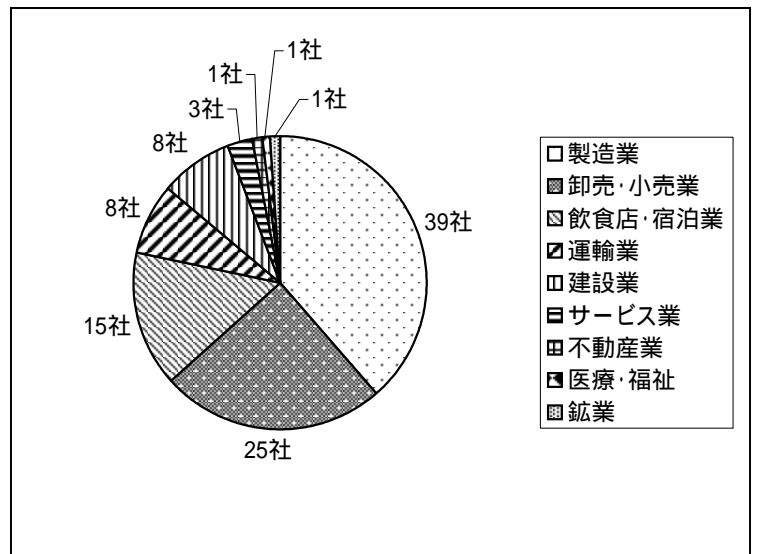


再生計画策定完了案件(101企業)について

企業特性

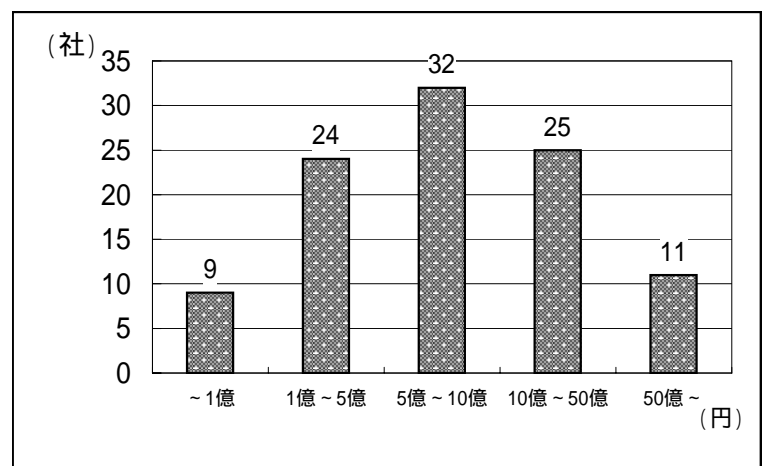
【業種】

製造業	39社
卸売・小売業	25社
飲食店・宿泊業	15社
運輸業	8社
建設業	8社
サービス業	3社
不動産業	1社
医療・福祉	1社
鉱業	1社



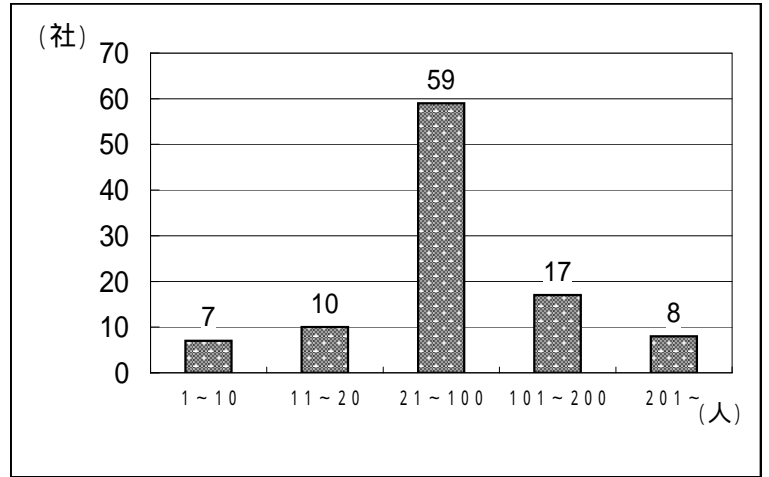
【売上高】

1億円以下	9社
1億円超～5億円以下	24社
5億円超～10億円以下	32社
10億円超～50億円以下	25社
50億円超	11社



【従業員】

1～10名	7社
11～20名	10社
21～100名	59社
101～200名	17社
201名以上	8社

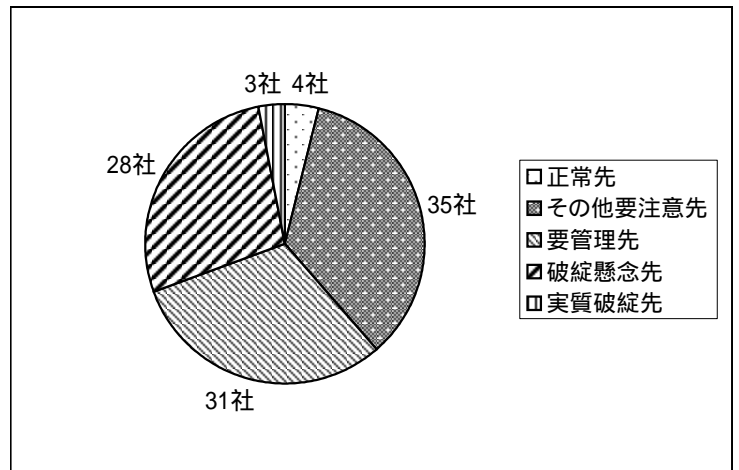


金融機関との関係

【債務者区分】(注)

正常先	4社
その他要注意先	35社
要管理先	31社
破綻懸念先	28社
実質破綻先	3社

(注) 協議会の推定。



【銀行持込】(注)

都市銀行	3社
地方銀行	29社
第二地方銀行	9社
信金・信組	12社
その他	11社

(注) 再生計画策定を完了した101社のうち、銀行持込案件は64社。

