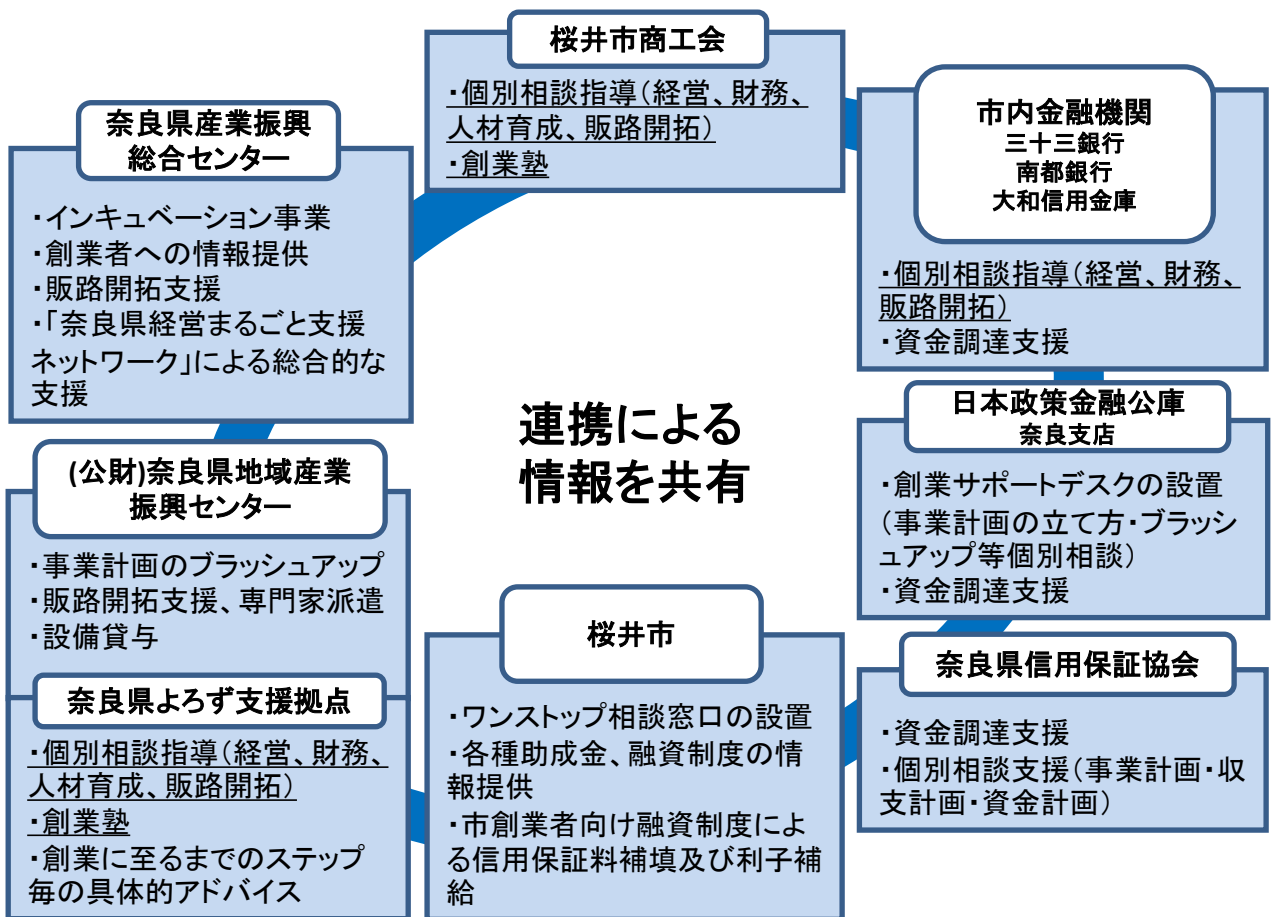


市区町村	桜井市
認定連携創業支援事業者	桜井市商工会、大和信用金庫、株式会社南都銀行、株式会社三十三銀行、公益財団法人 奈良県地域産業振興センター(奈良県よろず支援拠点)
概要	<p>本計画では、桜井市にワンストップ相談窓口を設置し、統括的な立場として支援事業全体の広報活動と取りまとめを行うことにより、支援機関との緊密な連携を図ります。</p> <p>桜井市と桜井市商工会、市内金融機関、奈良県産業振興総合センター、(公財)奈良県地域産業振興センター、奈良県よろず支援拠点、日本政策金融公庫奈良支店、奈良県信用保証協会と連携し、創業(希望)者が相談しやすい支援体制の構築を行います。</p>

年間目標数	創業支援対象者数 65名 創業者数 12名
-------	-----------------------

特徴	<p>桜井市では、創業を目指す方を対象に、桜井市商工会、奈良県よろず支援拠点が創業塾を実施するとともに、市内金融機関、桜井市商工会及び奈良県よろず支援拠点の個別相談窓口でフォローアップを行います。</p> <p>ビジネスモデルの構築、資金調達など創業に必要な要素に応じて、各支援機関の強みを生かした適切な創業支援の提供を行い、創業から創業後までの継続したサポートを行います。</p> <p>また、桜井市では創業者向けの融資制度を新設し、創業者に対して融資に係る信用保証料の補填及び利子補給を行います。</p>
----	--

〈全体像〉 ※下線は特定創業支援等事業



↑
創業希望者、創業者