

第3回スマートSME（中小企業）研究会

IBUKI 挑戦の960日

山形県西村山郡河北町
40名
6年間赤字
平均年齢45歳
そんな金型屋でも頑張っている！

株式会社O2
株式会社XrossVate
株式会社IBUKI

代表取締役社長 松本晋一

IBUKIの会社概要



エンジニアリング
製品開発受託



製造業特化型
コンサル

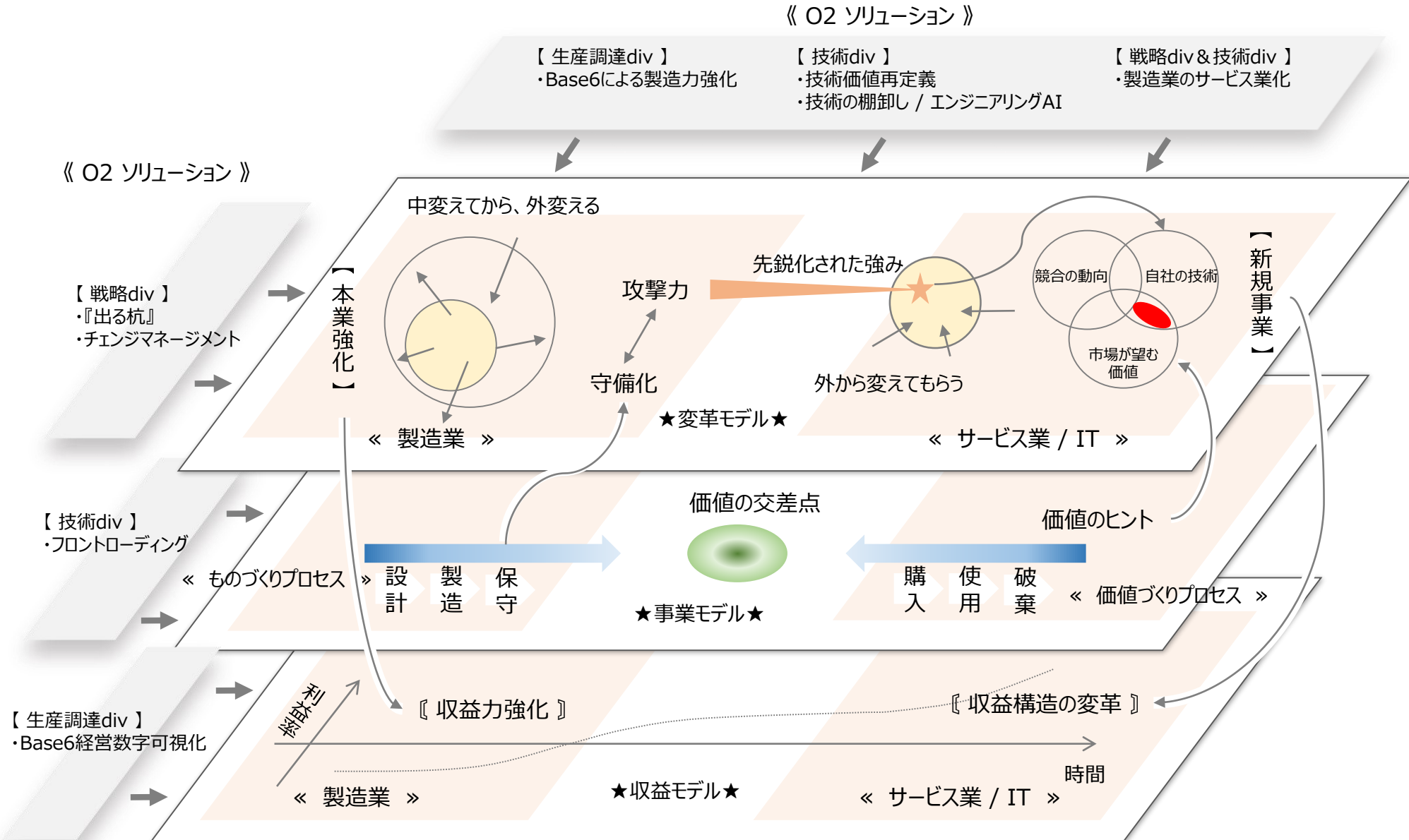


LIGHT
AIシステム開発

- 【社名】 株式会社IBUKI
- 【設立】 昭和31年8月
- 【資本金】 7,800万円
- 【代表取締役】 松本 晋一（マツモト シンカズ）
- 【所在地】 本社 : 山形県西村山郡河北町谷地字真木160-2
東京オフィス：東京都港区港南1-6-34 品川イースト1階
- 【従業員】 46名



IBUKI360度改革の全体像



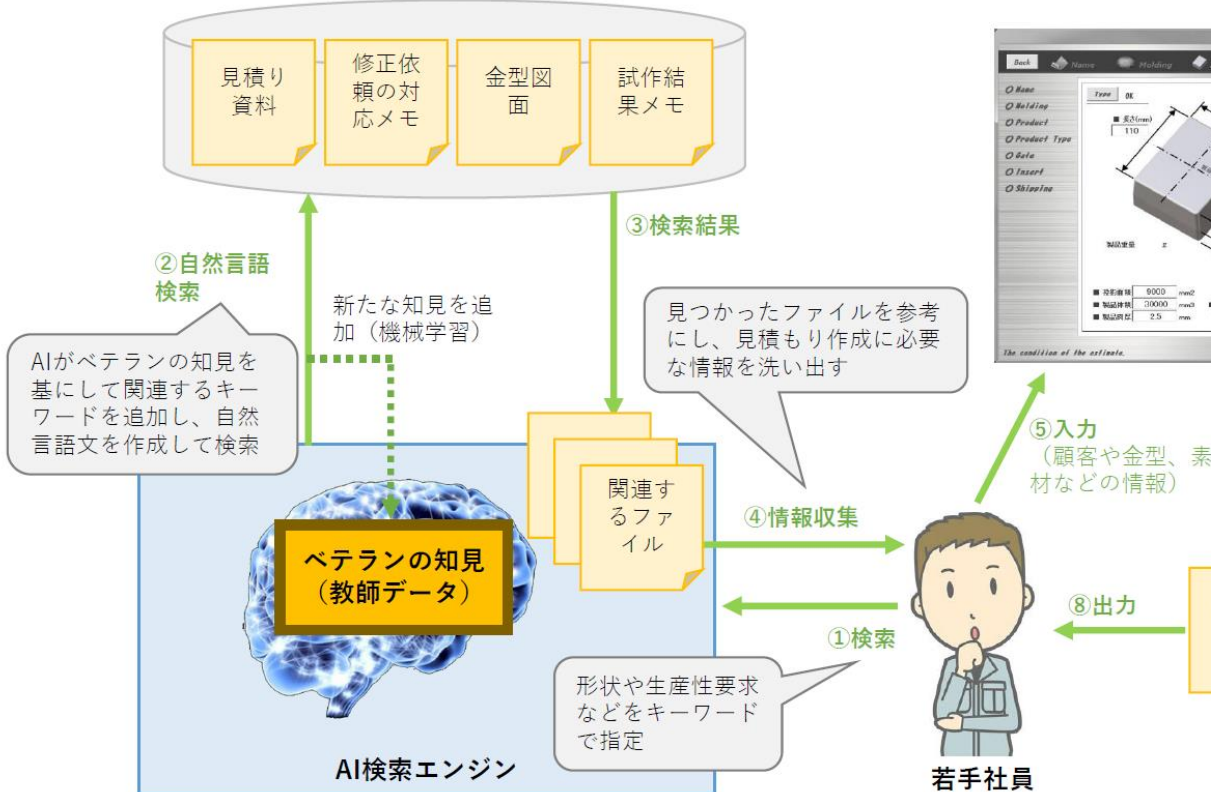
Before / Afterの一例



AIを活用した情報基盤システムを整備中

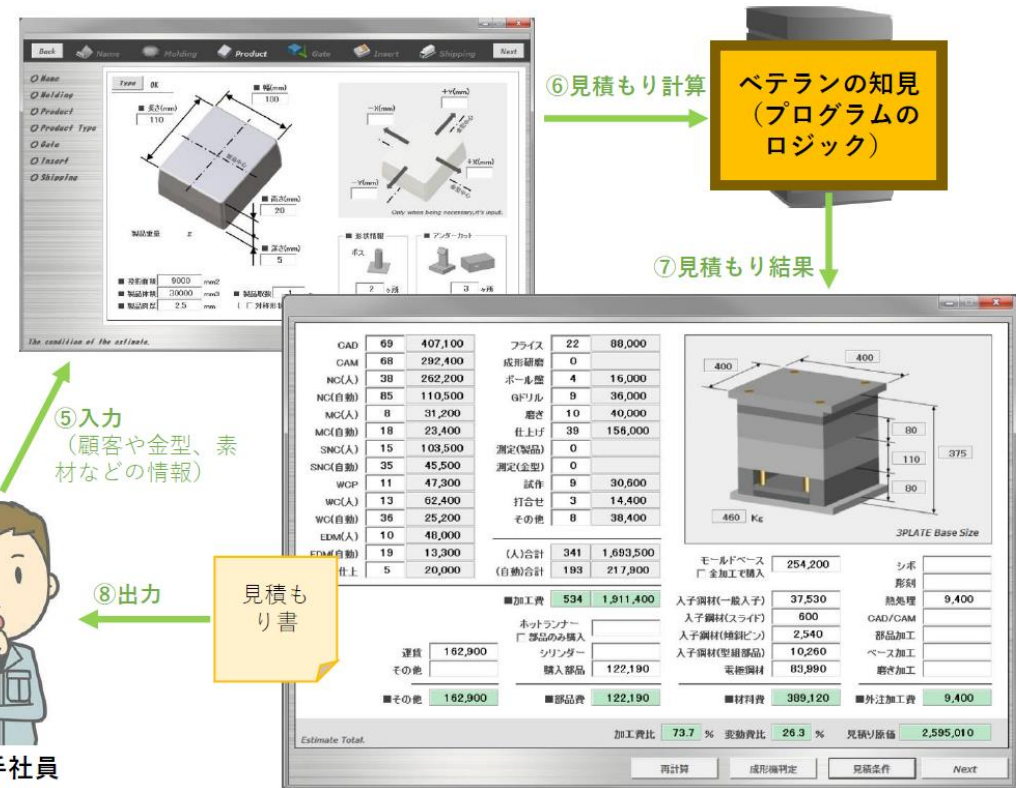
情報検索システム

見積り作成に必要な情報を収集するためのシステム。指定したキーワードに関連したファイルを見つけ出す



見積り作成システム

入力した情報に対して最適な見積りを作成するシステム。顧客や金型、材料となる樹脂などの情報を入力する

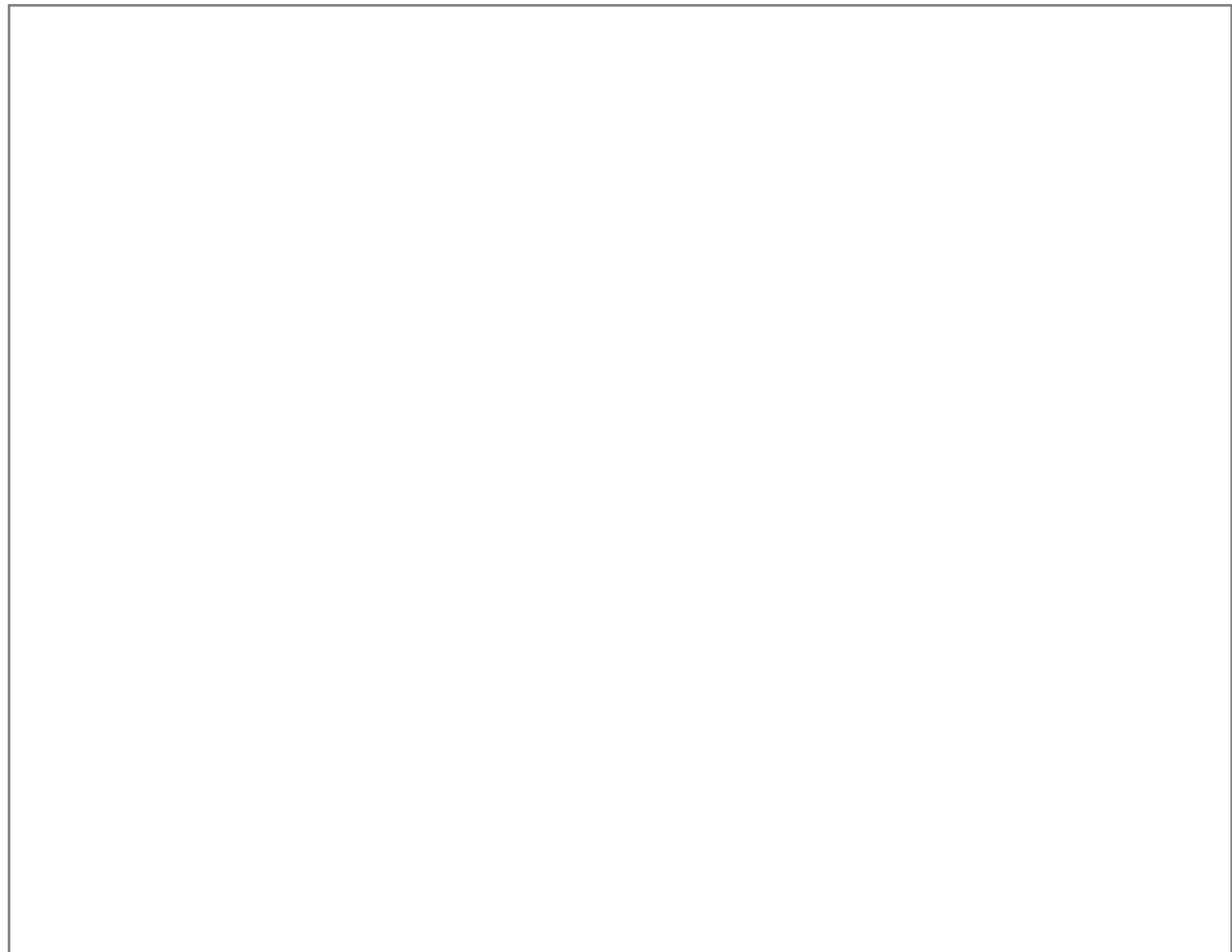


※日経情報ストラテジーにより抜粋



効率化目的ではなく、稼げるITが欲しい！

- 金型の受注金額 約50% up (通常 of 金型 500万 → センサー金型 750万)
- IoT金型受注後、データ分析も受注予定。
- 13億円相当 of 金型発注先を中国より日本に移管を検討開始。

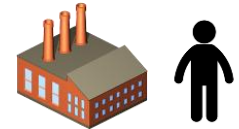


次の仕掛けとしてIoT金型からAI金型へ

受注



クライアント



金型設計・製造



トライ成形 / センシング



金型
出荷



量産/センシング



ベテランの知見形
式知化



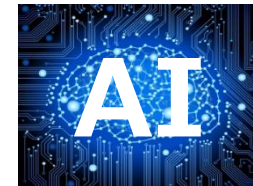
ブレインモデル 構築



AI
提供



AIによる成形条件最適化
不具合予測



仮想ベテラン技術者



【
センサー
金型
】

【
AI
金型
】

※IBUKIが音頭を取り樹脂金型だけではなく、鋳造、プレスなど総合サービス実現に向けて活動中