

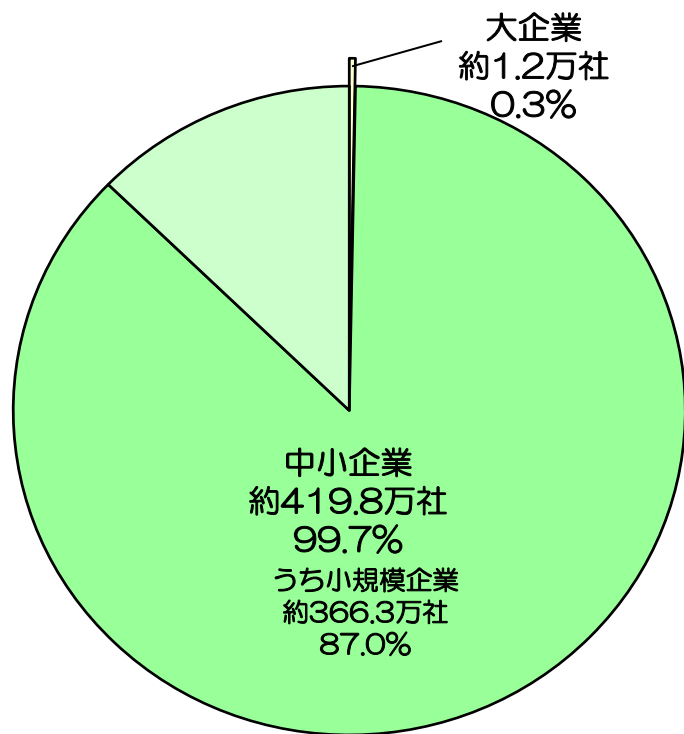
# 桑原委員プレゼン資料

光陽産業株式会社  
平成22年5月

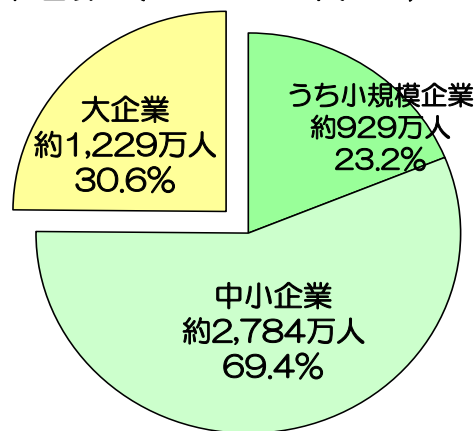
# 中小企業の企業数・従業者数・付加価値額（製造業）

- 中小企業は、我が国421万企業のうち99.7%を占める。
- 従業者数、付加価値額（製造業）においても、それぞれ7割、5割以上を占める。

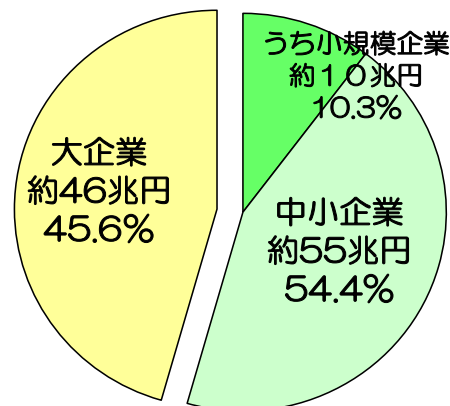
企業数（会社及び個人企業）



従業者数（2006年、4,013万人）



製造業付加価値額（2008年、101兆円）

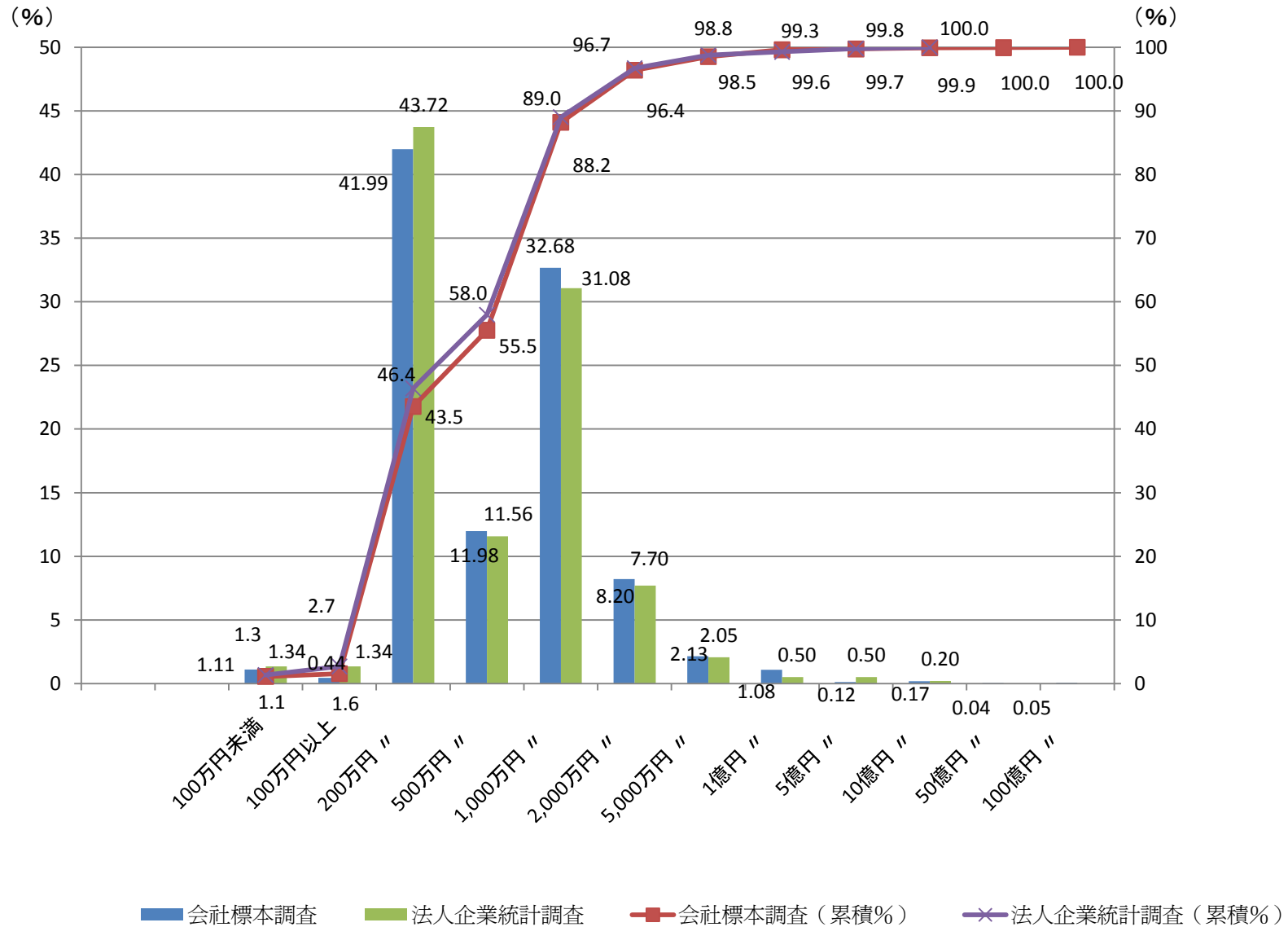


総務省「事業所・企業統計調査」（2006年）再編加工

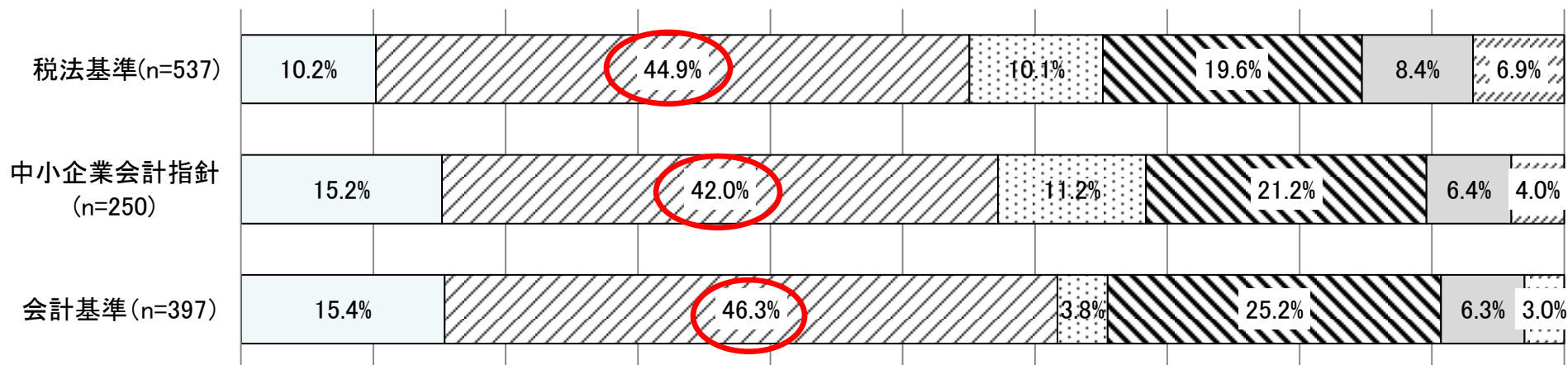
経済産業省「工業統計表」（2008年）

※ 従業員4人以上20人未満の事業所を小規模企業、従業員20人以上300人未満の事業所を中小企業、従業員300人以上の事業所を大企業として集計。

# 資本金階級別による法人数の割合



## 損益の状況（直近3年間）



□ 黒字基調にあり黒字幅は増加傾向  
 □ 黒字と赤字が入り混じっている

□ 黒字基調にあり黒字幅は減少傾向  
 □ 赤い時期長であるが赤字幅は減少傾向

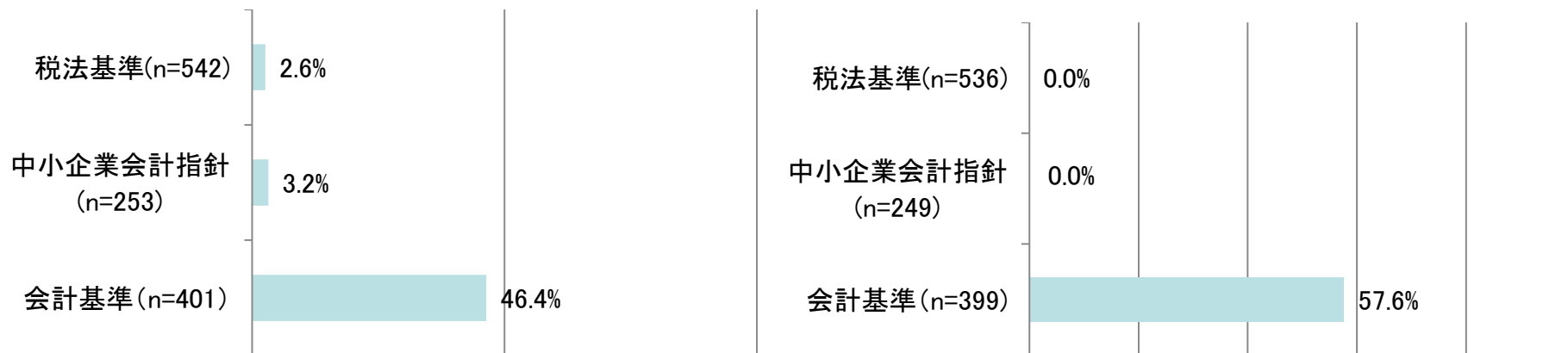
□ 収支は概ねトントンである

□ 赤字基調であり赤字幅は増加傾向

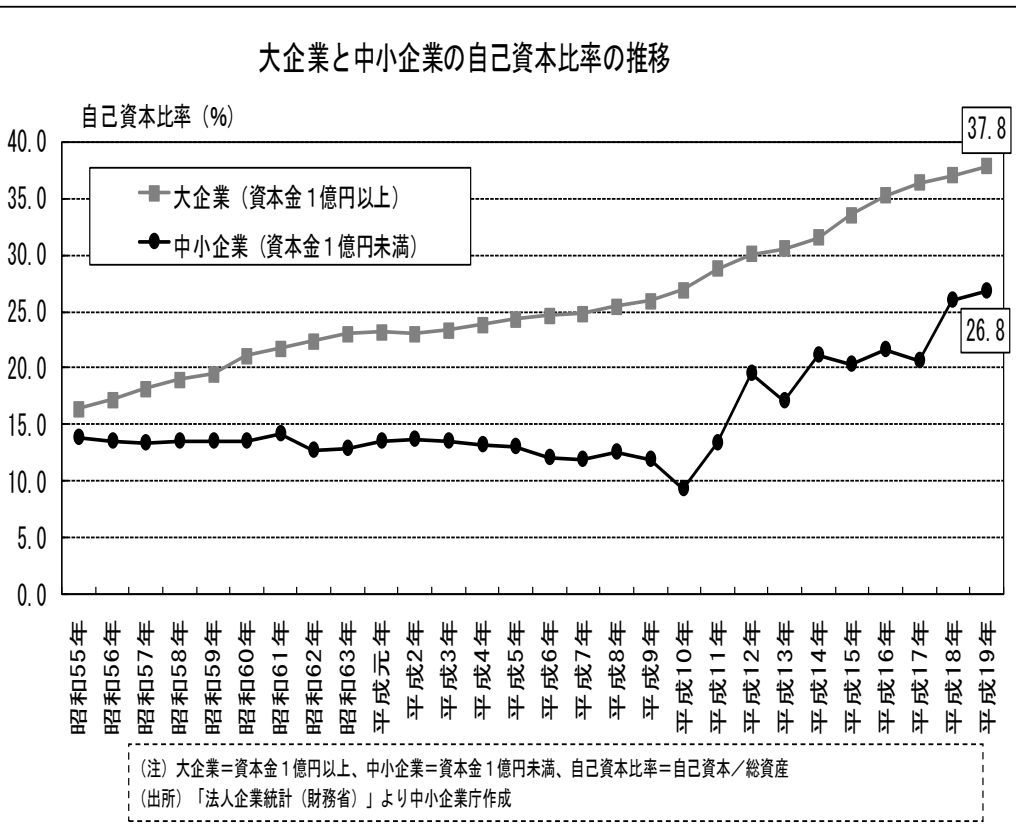
## 上場企業のグループ会社

## 会計監査人による会社法上の法定監査を実施

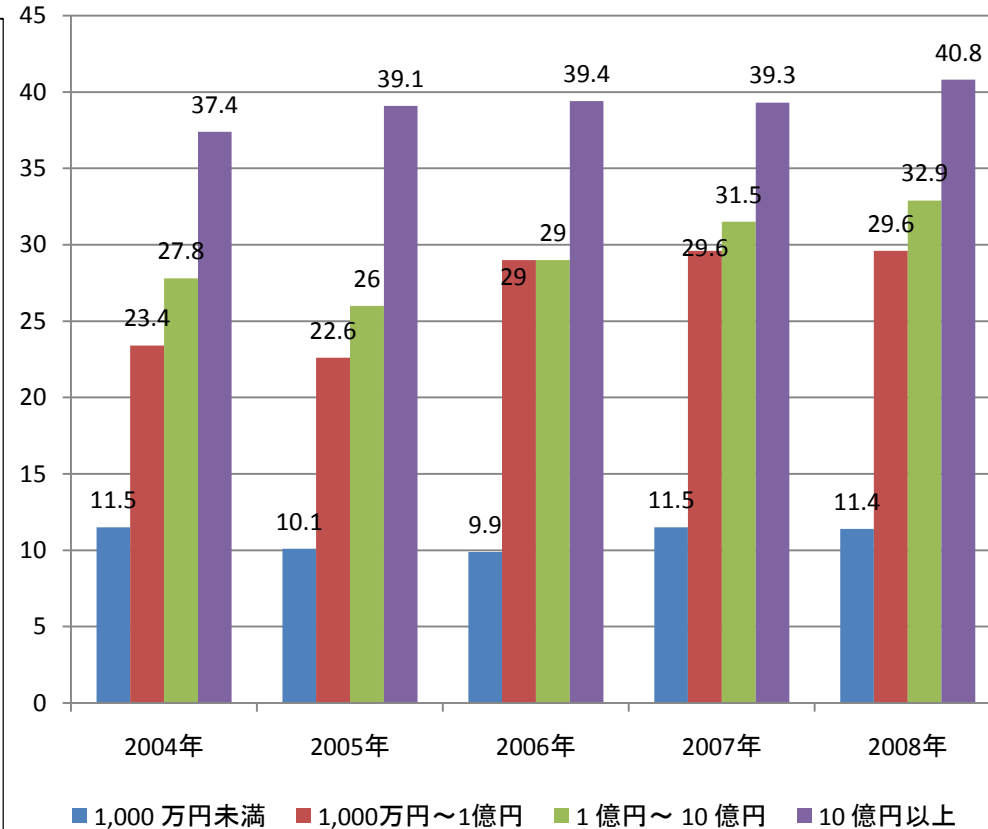
会計基準を適用する企業は、上場企業のグループ会社が多く、会計監査人による法定監査を受けている割合が高い



## ○大企業と中小企業の自己資本率の推移



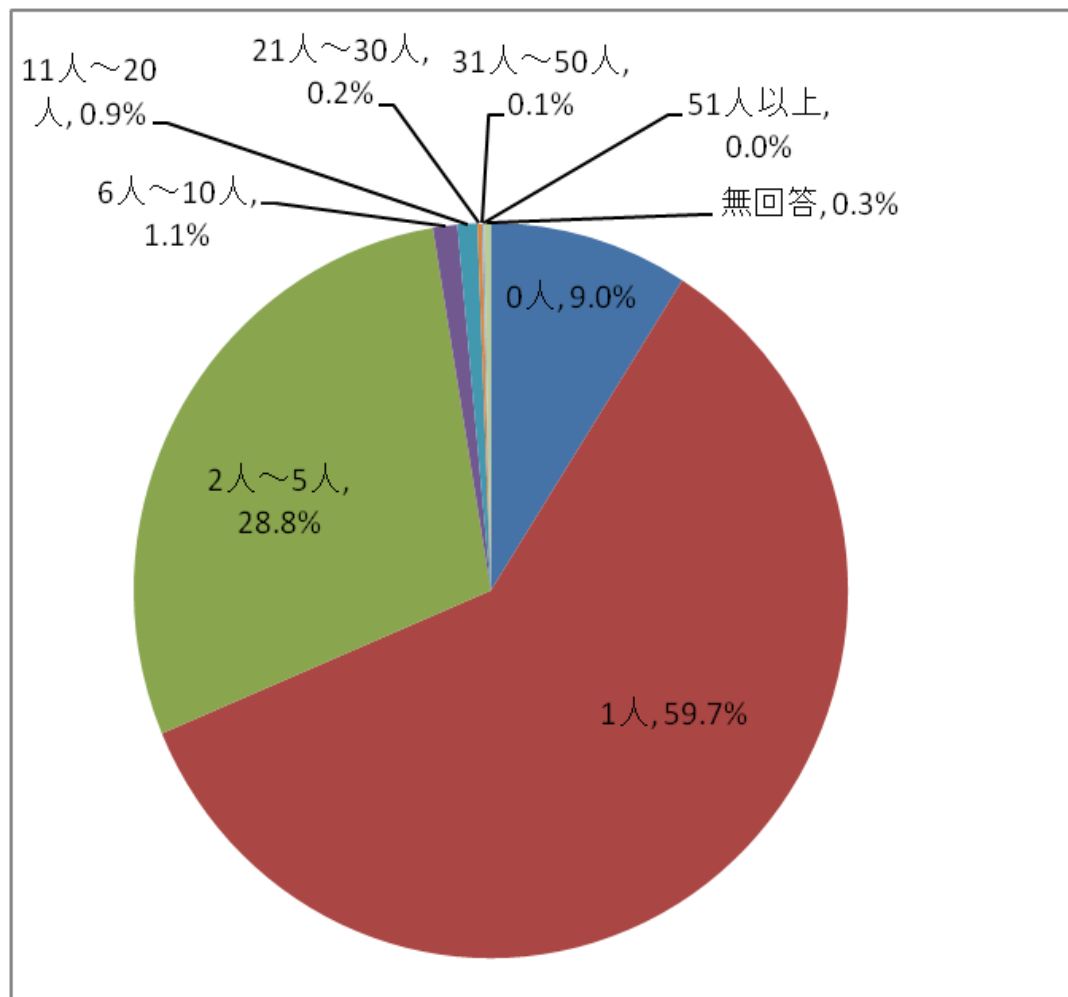
## ○資本金階級毎の自己資本比率



出所：法人企業統計調査（財務省）

## 中小企業の経理担当者数

○ 中小企業において経理財務担当の人員（事業主以外）は僅少。

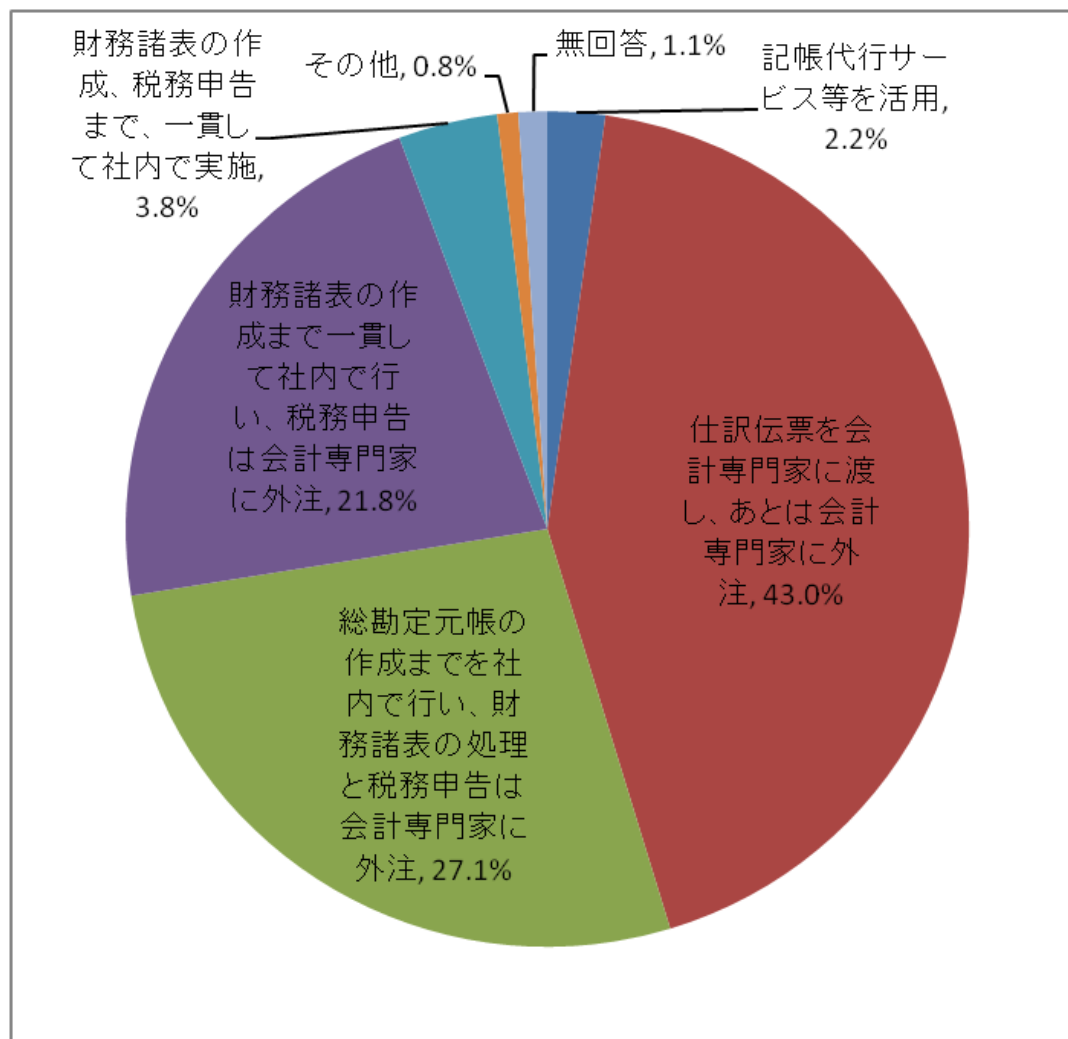


出所：平成20年度「会計処理・財務諸表開示に関する中小企業経営者の意識アンケート」（中小企業庁）

※ 中小企業基本法上の中小企業に準ずる企業から、15,000社を抽出。回収率33.76%。

# 中小企業の経理財務の事務状況

○ 財務諸表の作成まで一貫して社内で行う中小企業は約2割。



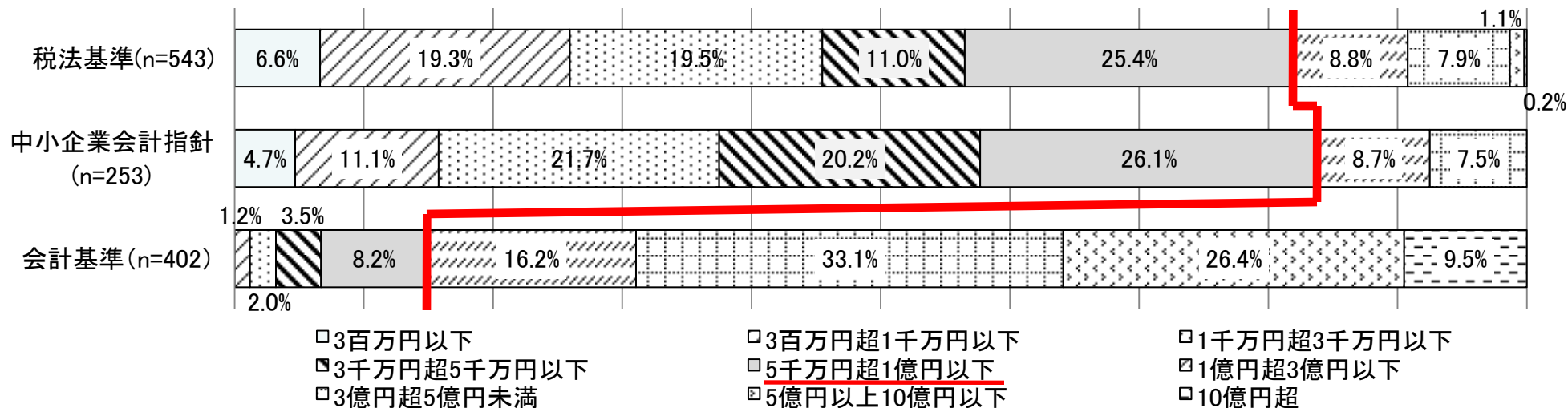
出所：平成20年度「会計処理・財務諸表開示に関する中小企業経営者の意識アンケート」（中小企業庁）

※ 中小企業基本法上の中小企業に準ずる企業から、15,000社を抽出。回収率33.76%。

# 適用会計基準別の内訳（資本金）

## 資本金

税法基準や中小指針を適用する企業は資本金1億円以下、会計基準を適用する企業は1億円超が多い



## ⇒資本金額別の分布

資本金1億円以下の企業の多くは税法基準を適用する一方、1億円超の企業の多くは会計基準を適用

