

平成 28 年 9 月 29 日



第145回中小企業景況調査(2016年7-9月期)の結果を公表します

「中小企業景況調査」は、独立行政法人中小企業基盤整備機構が、全国の中小企業約 1 万 9 千社を対象に、商工会・商工会議所の経営指導員、中小企業団体中央会の調査員の協力を得て、四半期毎に実施している調査です。

この度、中小企業の業況判断、売上額及び経常利益等の平成 28 年 7-9 月期の実績(DI)及び平成 28 年 10-12 月期の見通し(DI)について、中小企業庁と同機構が共同で取りまとめた結果を公表します。

調査結果の詳細は別紙のとおりです。

(本発表資料のお問い合わせ先)
中小企業庁 事業環境部 企画課調査室長 伊奈
担当:細井、藤田
TEL : 03-3501-1511(内線5241)
03-3501-1764(直通)
03-3501-1207(FAX)

第145回 中小企業景況調査

(2016年7-9月期)

調査機関：独立行政法人 中小企業基盤整備機構

《調査結果のポイント》

中小企業の業況は、一部業種に足踏みが見られるものの、持ち直しの動きを示している。

- (1) 2016年7-9月期の全産業の業況判断DIは、▲18.2（前期差1.3ポイント増）となり、3期ぶりに上昇した。
- (2) 製造業の業況判断DIは、▲15.6（前期差1.3ポイント増）となり、4期ぶりに上昇した。業種別に見ると、鉄鋼・非鉄金属、化学、輸送用機械器具、金属製品、電気・情報通信機械器具・電子部品、機械器具など9業種で上昇し、印刷、パルプ・紙・紙加工品、繊維工業、木材・木製品など5業種で低下した。
（参考）調査対象企業のコメント（例）
 - ・熊本地震の影響で電子部品の調達困難な状況に陥り止むを得ず工場の臨時休業を行ったが、8月より徐々に部品調達も出来、正常な生産活動に戻りつつある。[電気・情報通信機械・電子部品 福岡]
- (3) 非製造業の業況判断DIは、▲19.0（前期差1.4ポイント増）と3期ぶりに上昇した。産業別に見ると、建設業、卸売業、小売業で上昇し、サービス業で低下した。
（参考）調査対象企業のコメント（例）
 - ・7月、8月は好天に恵まれ気温も高めで推移した為、アイスクリーム、ソフトドリンク、ビール、調理麺等の売れ行きが好調で売上げ全体を推し上げた。[小売業 宮崎]
- (4) 全産業の資金繰りDIは、▲13.7（前期差0.2ポイント増）と3期ぶりに上昇し、長期資金借入難易度DIは、▲3.7（前期差0.8ポイント増）、短期資金借入難易度DIは、▲1.6（前期差0.6ポイント増）と、いずれも上昇した。

〈トピックス①〉

今期の原材料・商品仕入単価DI（「上昇」－「低下」、前年同期比）は、16.6（前期差4.3ポイント減）と5期連続して低下した。

一方で、売上単価・客単価DI（同）も、▲14.5（前期差1.1ポイント減）と低下したため、採算（経常利益）DI（同）は、▲24.0（前期差0.1ポイント増）とわずかな上昇にとどまった。

〈トピックス②〉

従業員数過不足DI（「過剰」－「不足」、今期の水準）は、▲15.3（前期差2.0ポイント減）と3期ぶりに不足感が高まった。

産業別に見ると、建設業で▲23.2（前期差4.4ポイント減）、製造業で▲12.0（前期差3.5ポイント減）などすべての産業で不足感が高まった。

（参考）調査対象企業のコメント（例）

・従業員の確保が非常に厳しく、長期の安定した雇用につながらず、募集広告費用ばかりが嵩み、経営も厳しい状態となっている。[食料品 千葉]

注) DIは特に断りがない場合は前期比（季節調整値）による。

独立行政法人中小企業基盤整備機構 経営支援情報センター

担当：宮下、大竹

TEL：03-5470-1521

<http://www.smrj.go.jp/keiei/chosa/keikyo/index.html>

[調査要領]

- (1) 調査時点 平成28年9月1日時点
 (2) 調査方法 全国の商工会、商工会議所の経営指導員及び中小企業団体中央会の調査員による聴き取り
 (3) 調査対象 中小企業基本法に定義する、全国の中小企業

	調査対象企業数		有効回答企業数		有効回答率 (%)
製造業	4,643	(24.5)	4,486	(24.5)	96.6
建設業	2,406	(12.7)	2,331	(12.7)	96.9
卸売業	1,180	(6.2)	1,135	(6.2)	96.2
小売業	4,670	(24.7)	4,495	(24.6)	96.3
サービス業	6,044	(31.9)	5,844	(32.0)	96.7
合計	18,943	(100.0)	18,291	(100.0)	96.6

注：() 内は構成比 (%)

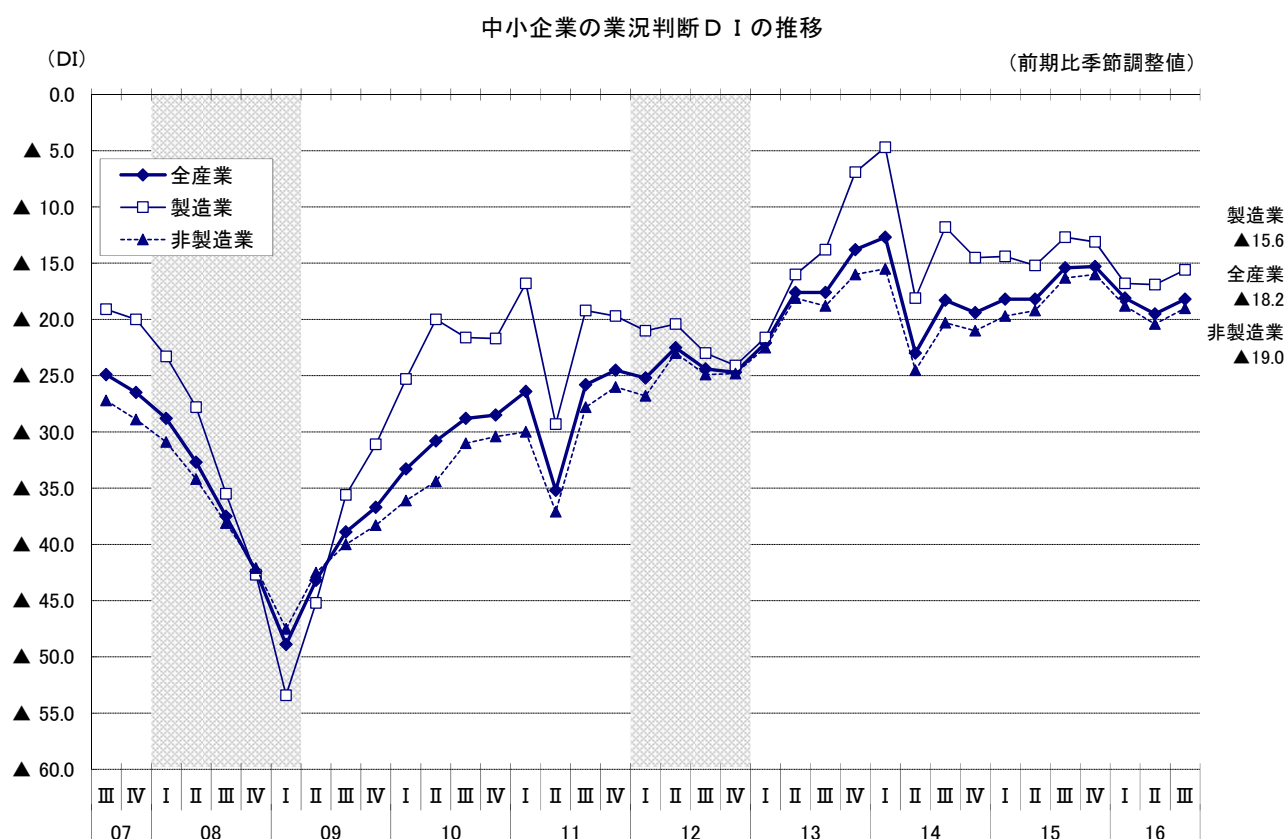
- (4) その他
- ・毎年4-6月期に、前年以前の季節調整値の入れ替えを行っている。
 - ・最新の長期時系列データは中小企業庁及び中小企業基盤整備機構のホームページで公表している。
 - ・平成28年熊本地震の影響により、熊本県の一部の地域においては調査の実施を見合わせている。

1. 業況判断DI (12ページ参照)

(1) 全産業

2016年7-9月期の全産業の業況判断DIは、(前期▲19.5→) ▲18.2(前期差1.3ポイント増)となり、3期ぶりにマイナス幅が縮小した。

製造業の業況判断DIは、(前期▲16.9→) ▲15.6(前期差1.3ポイント増)と4期ぶりにマイナス幅が縮小した。非製造業の業況判断DIは、(前期▲20.4→) ▲19.0(前期差1.4ポイント増)と3期ぶりにマイナス幅が拡大した。



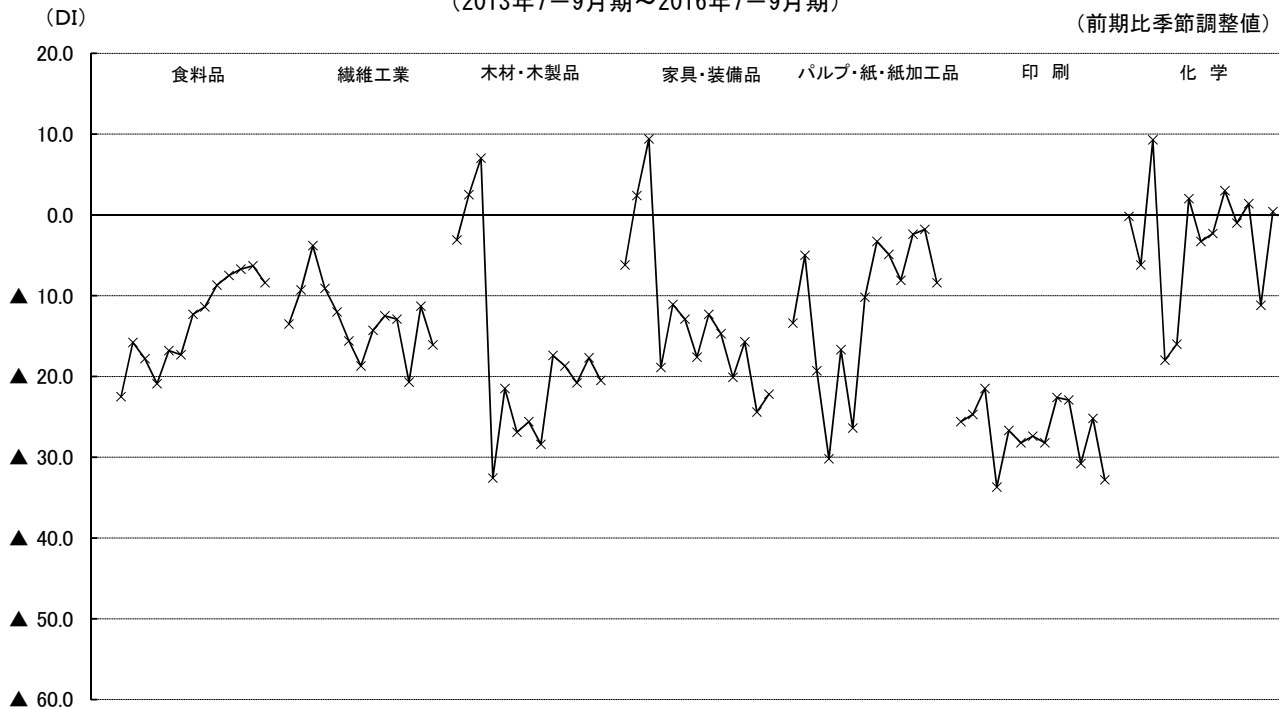
(2) 製造業

製造業の業況判断DIは、(前期▲16.9→) ▲15.6(前期差1.3ポイント増)とマイナス幅が縮小した。

製造業の14業種の内訳では、化学で0.4(前期差11.6ポイント増)とマイナスからプラスに転じ、鉄鋼・非鉄金属で▲11.0(前期差12.3ポイント増)、輸送用機械器具で▲17.2(前期差4.9ポイント増)、金属製品で▲16.6(前期差4.3ポイント増)、電気・情報通信機械器具・電子部品で▲10.9(前期差3.7ポイント増)など8業種でマイナス幅が縮小し、印刷で▲32.8(前期差7.6ポイント減)、パルプ・紙・紙加工品で▲8.4(前期差6.6ポイント減)、繊維工業で▲16.1(前期差4.8ポイント減)など5業種でマイナス幅が拡大した。

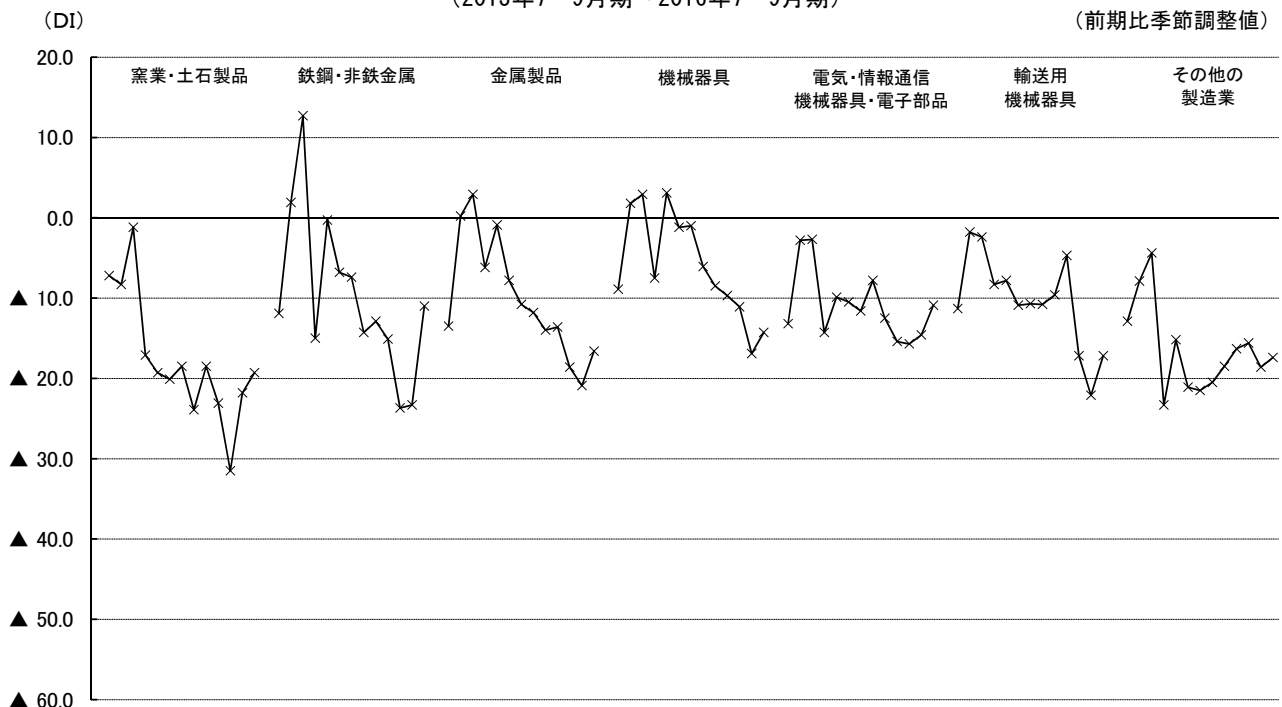
中小企業の製造業 業種別 業況判断DIの推移(1)

(2013年7-9月期~2016年7-9月期)



中小企業の製造業 業種別 業況判断DIの推移(2)

(2013年7-9月期~2016年7-9月期)



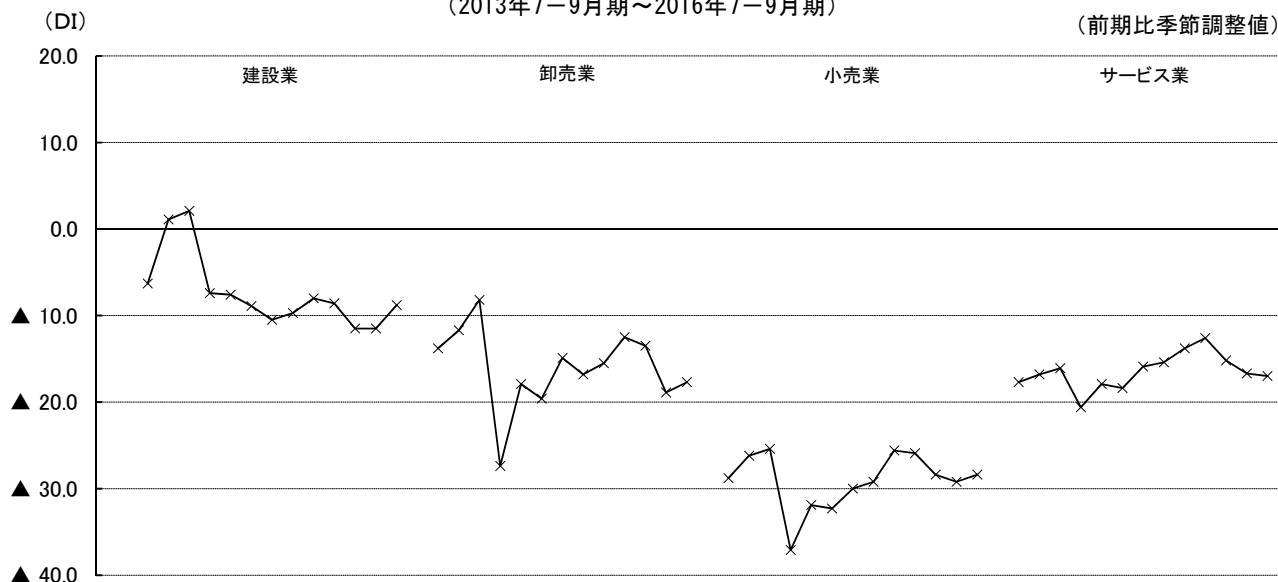
(3) 非製造業

非製造業の業況判断D I は、（前期▲20.4→）▲19.0（前期差1.4ポイント増）とマイナス幅が縮小した。

産業別に見ると、建設業で▲8.8（前期差2.7ポイント増）、卸売業で▲17.7（前期差1.2ポイント増）、小売業で▲28.4（前期差0.8ポイント増）とマイナス幅が縮小し、サービス業で▲17.0（前期差0.3ポイント減）とマイナス幅が拡大した。

中小企業の非製造業 産業・業種別 業況判断D I の推移

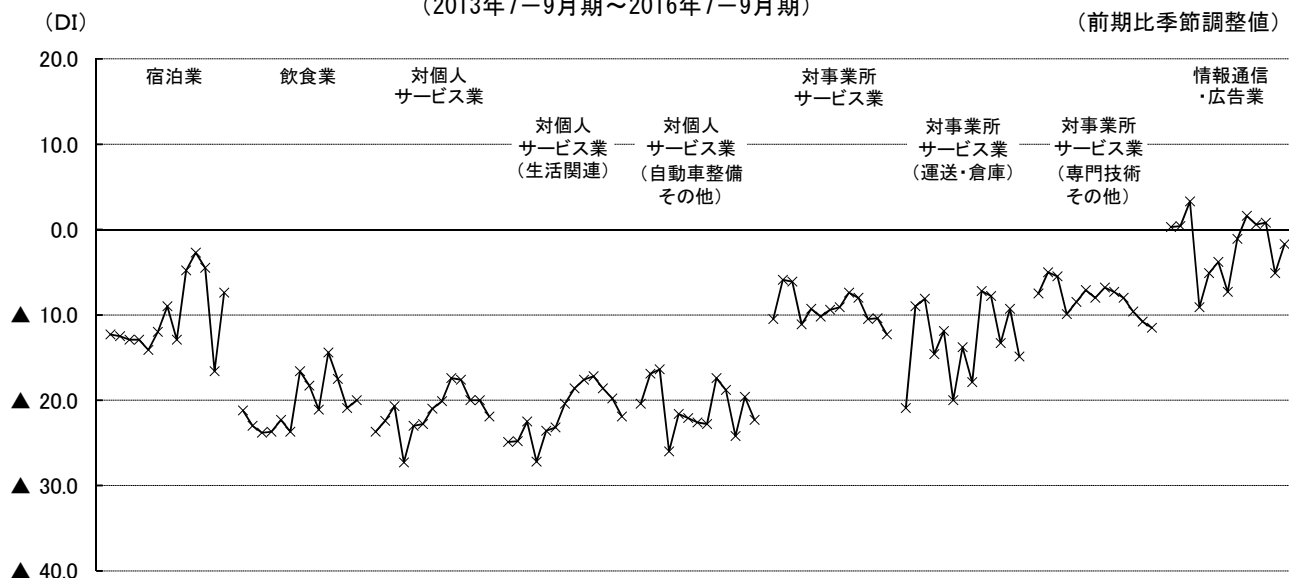
（2013年7-9月期～2016年7-9月期）



サービス業の内訳では、宿泊業で▲7.4（前期差9.2ポイント増）、情報通信・広告業で▲1.7（前期差3.4ポイント増）、飲食業で▲20.0（前期差0.9ポイント増）と3業種でマイナス幅が縮小し、対事業所サービス業（運送・倉庫）で▲14.9（前期差5.6ポイント減）、対個人サービス業（自動車整備その他）で▲22.3（前期差2.7ポイント減）、対個人サービス業（生活関連）で▲21.9（前期差2.1ポイント減）、対事業所サービス業（専門技術その他）で▲11.5（前期差0.7ポイント減）と4業種でマイナス幅が拡大した。

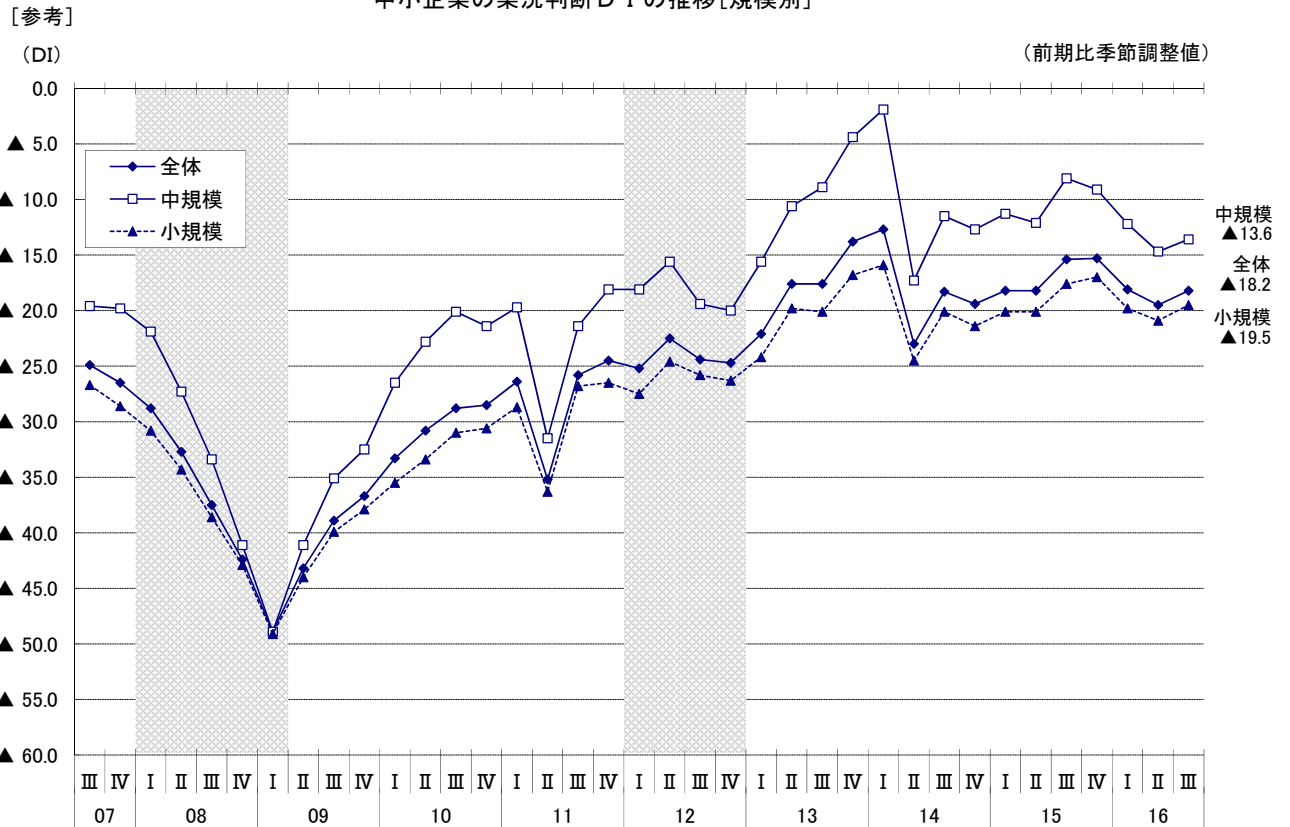
中小企業のサービス業 業種別 業況判断D I の推移

（2013年7-9月期～2016年7-9月期）



(注) 「対個人サービス業（生活関連）」は、不動産業、洗濯・理容・美容・浴場業、その他の生活関連サービス業等の8業種。
「対個人サービス業（自動車整備その他）」は、自動車整備業、機械等修理業。
「対事業所サービス業（運送・倉庫）」は、道路旅客運送業、道路貨物運送業、倉庫業等の5業種。
「対事業所サービス業（専門技術その他）」は、専門サービス業、技術サービス業、廃棄物処理業等の5業種。

中小企業の業況判断D I の推移[規模別]

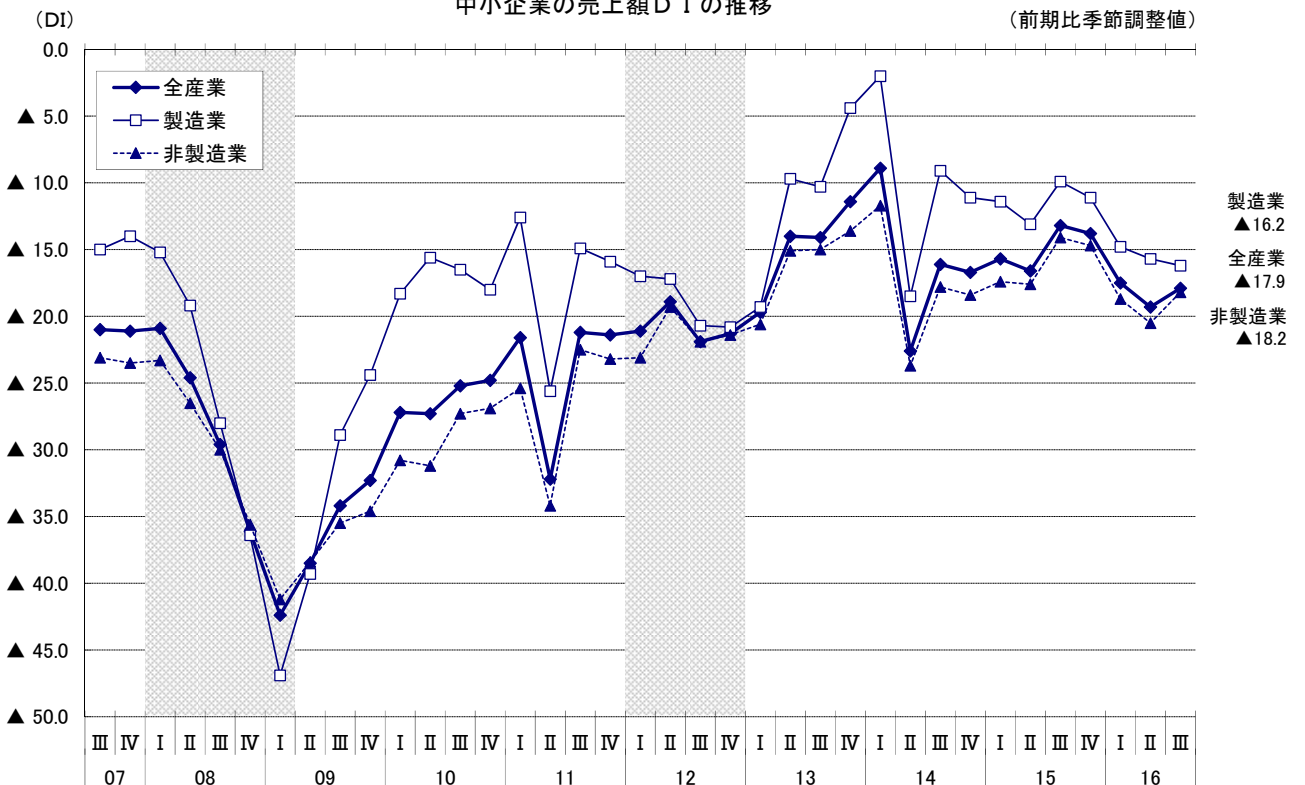


2. 売上額D I (13ページ参照)

全産業の売上額D Iは、(前期▲19.3→) ▲17.9(前期差1.4ポイント増)とマイナス幅が縮小した。

産業別に見ると、製造業で(前期▲15.7→) ▲16.2(前期差0.5ポイント減)とマイナス幅が拡大し、非製造業で(前期▲20.5→) ▲18.2(前期差2.3ポイント増)とマイナス幅が縮小した。

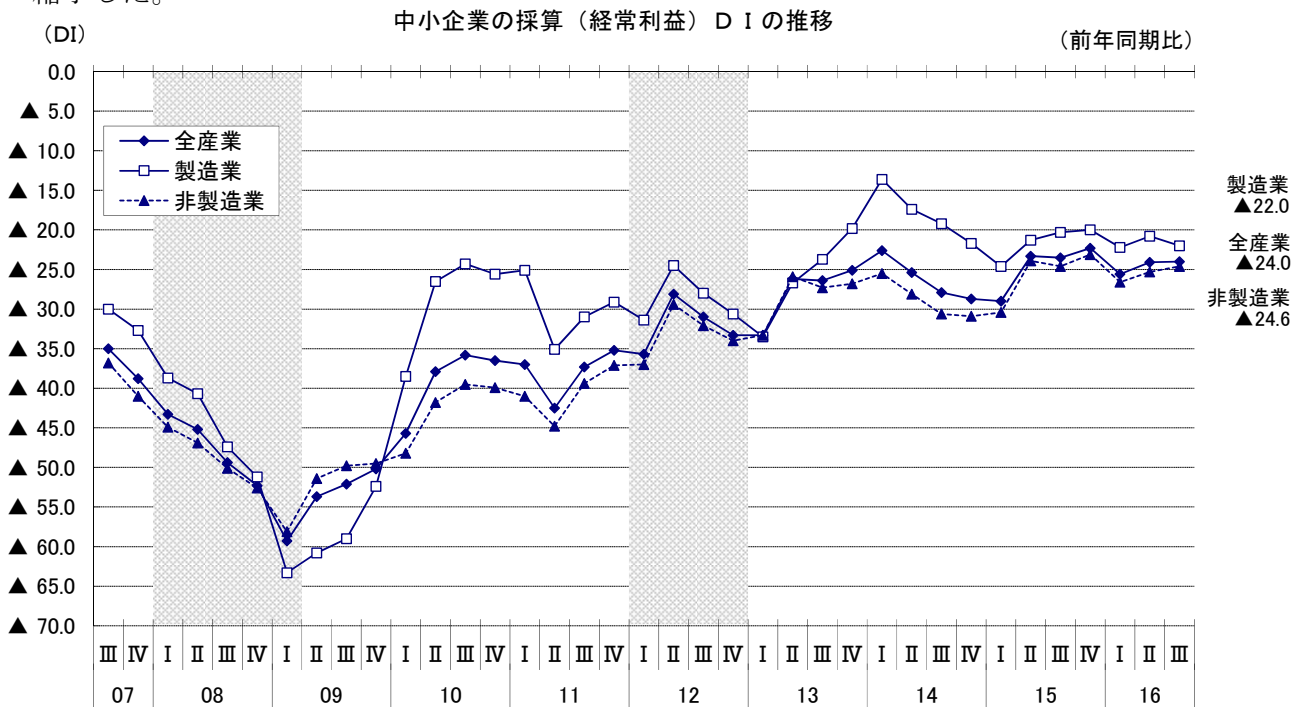
中小企業の売上額D I の推移



3. 採算（経常利益）D I（14ページ参照）

全産業の採算（経常利益）D I（「好転」－「悪化」、前年同期比）は、（前期▲24.1→）▲24.0（前期差0.1ポイント増）とわずかにマイナス幅が縮小した。

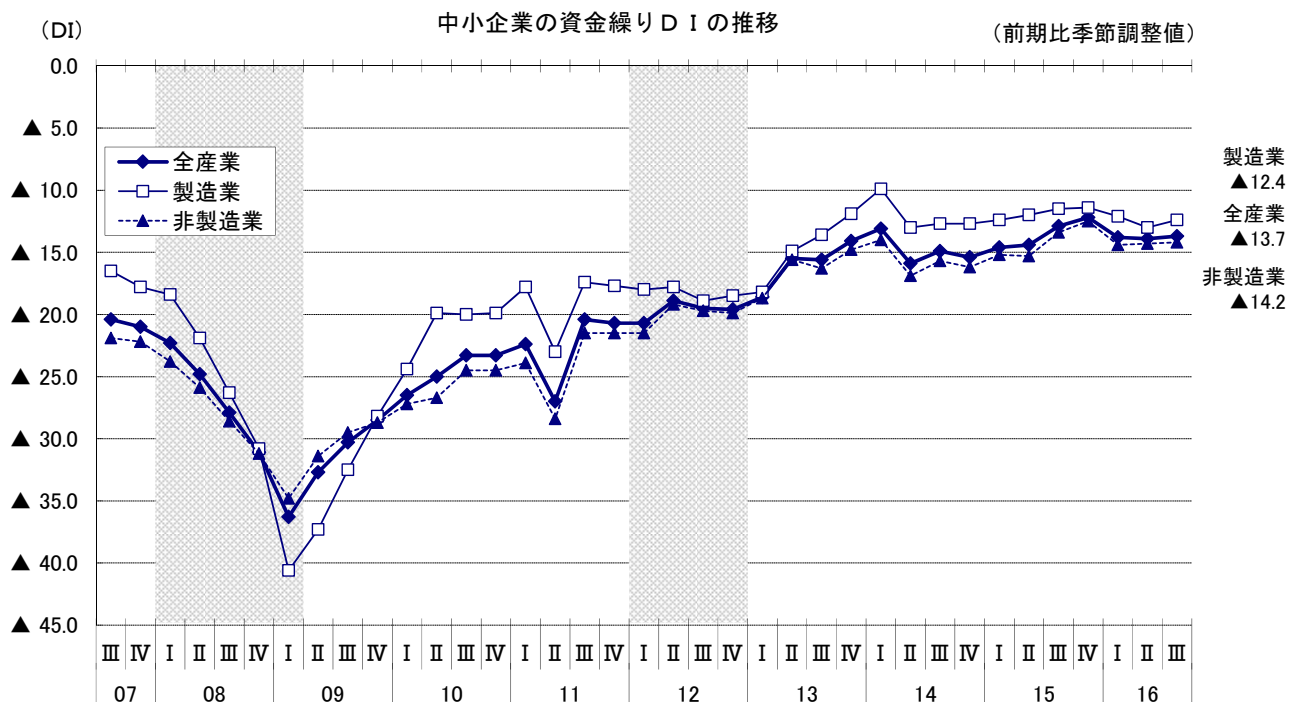
産業別に見ると、製造業で（前期▲20.8→）▲22.0（前期差1.2ポイント減）とマイナス幅が拡大し、非製造業で（前期▲25.3→）▲24.6（前期差0.7ポイント増）とマイナス幅が縮小した。



4. 資金繰りD I（14ページ参照）

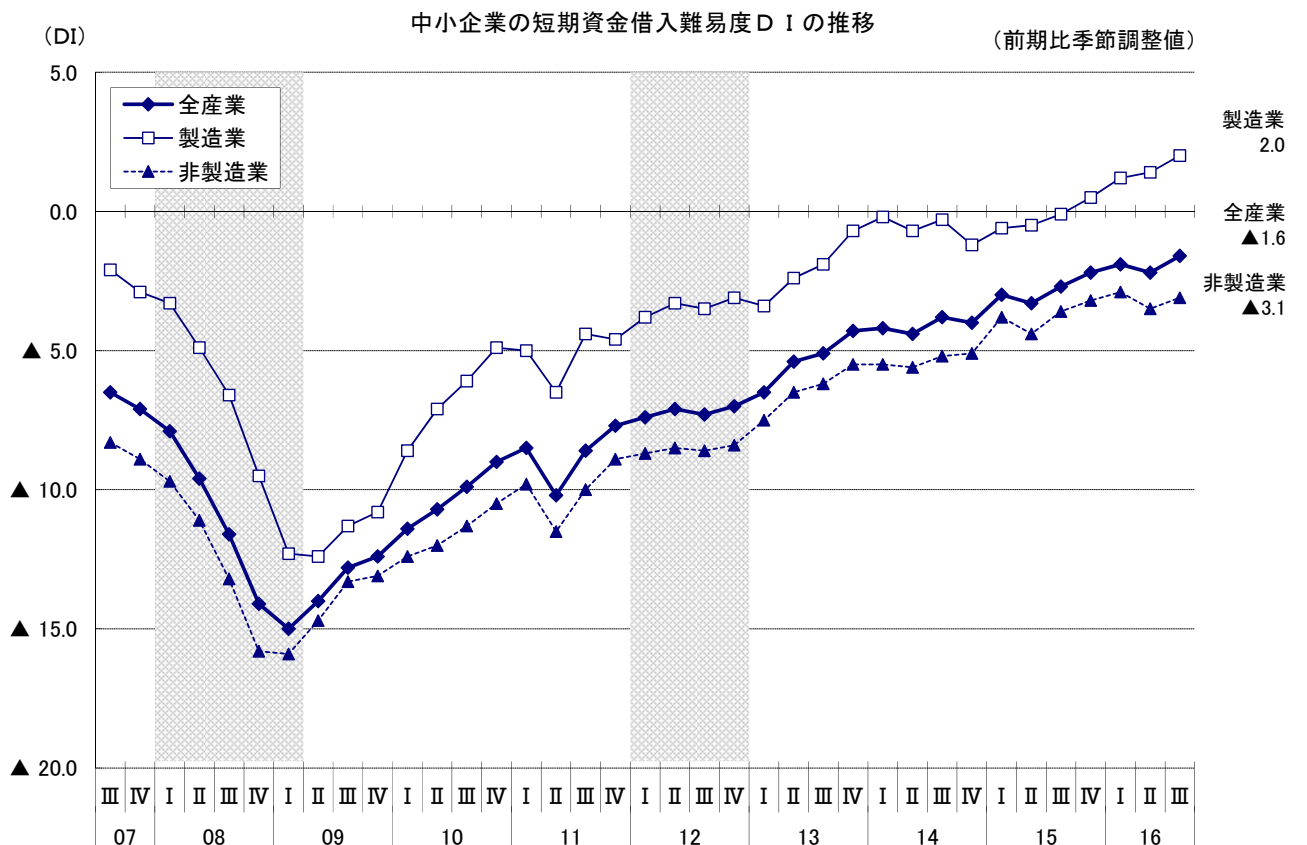
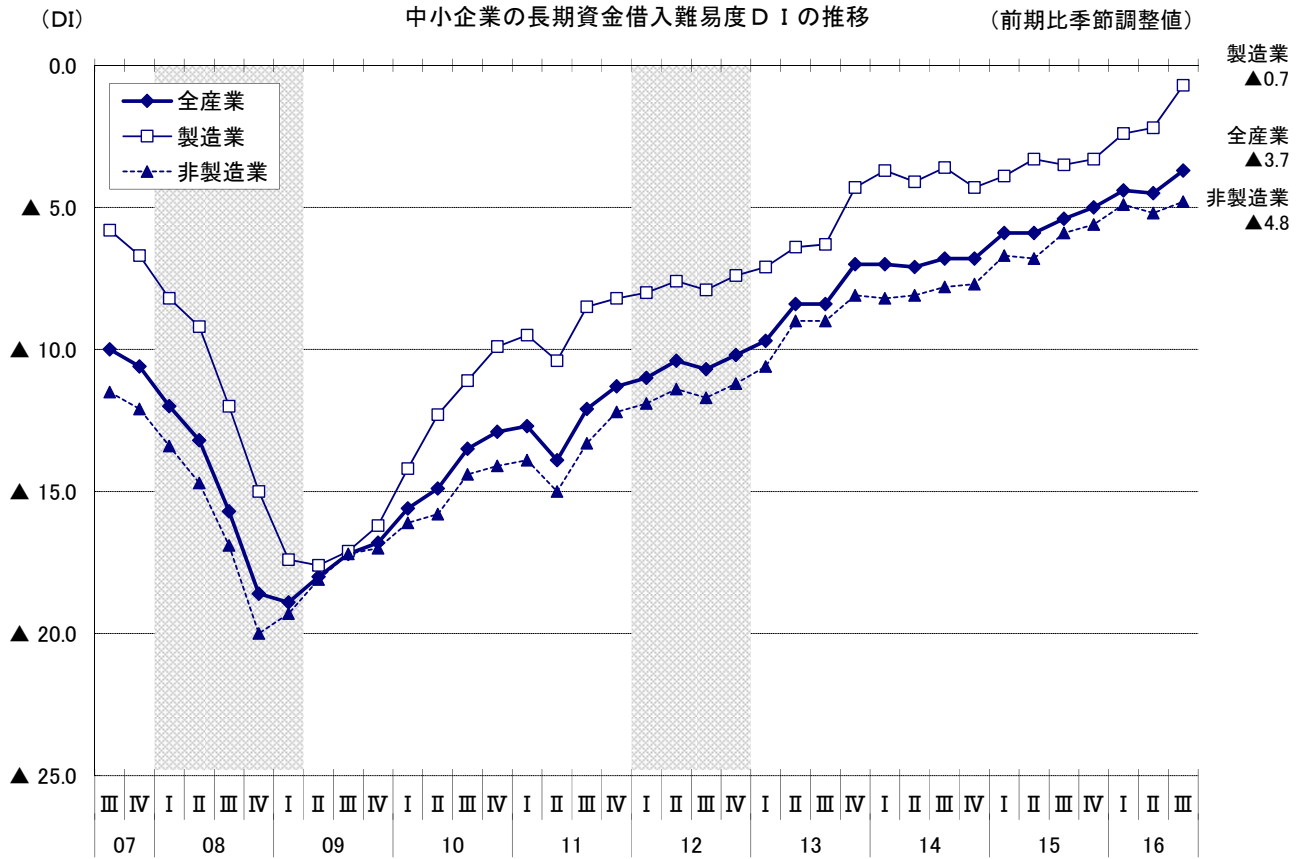
全産業の資金繰りD Iは、（前期▲13.9→）▲13.7（前期差0.2ポイント増）とマイナス幅がやや縮小した。

産業別に見ると、製造業で（前期▲13.0→）▲12.4（前期差0.6ポイント増）、非製造業で（前期▲14.3→）▲14.2（前期差0.1ポイント増）といずれもマイナス幅が縮小した。



5. 借入難易度D I（14ページ参照）

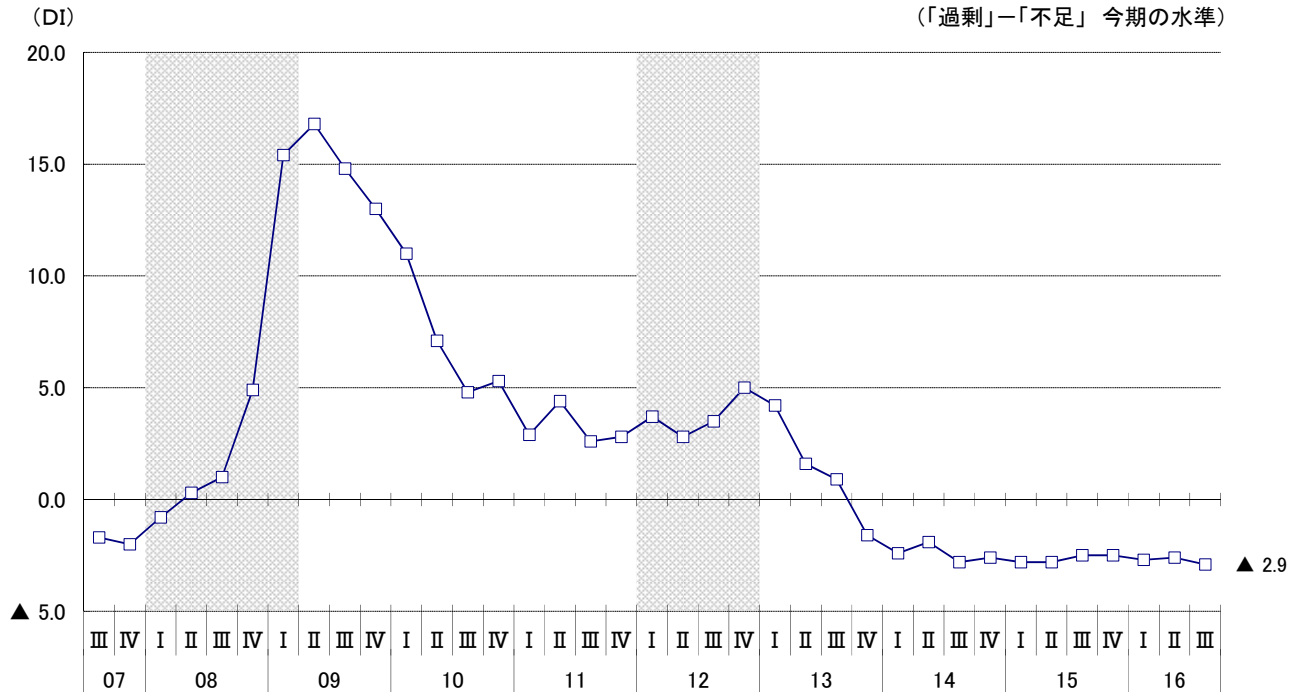
全産業の長期資金借入難易度D Iは、（前期▲4.5→）▲3.7（前期差0.8ポイント増）、全産業の短期資金借入難易度D Iは、（前期▲2.2→）▲1.6（前期差0.6ポイント増）といずれもマイナス幅が縮小した。



6. 生産設備過不足D I (15ページ参照)

製造業の生産設備過不足D I (「過剰」－「不足」、今期の水準)は、(前期▲2.6→)▲2.9 (前期差0.3ポイント減)とマイナス幅がやや拡大した。13年10－12月期より12期連続して不足超となっている。

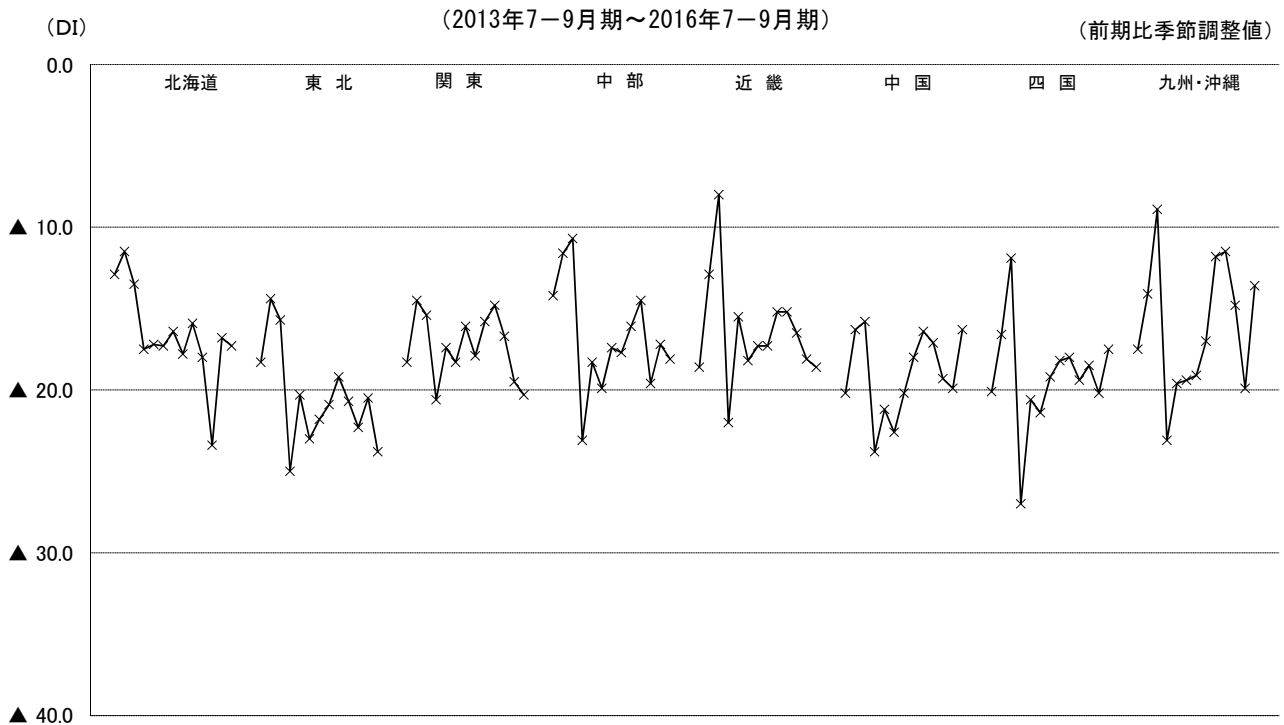
中小企業(製造業)の生産設備過不足D Iの推移



7. 地域別業況判断D I (16～19ページ参照)

地域別の業況判断D I (全産業)は、九州・沖縄、中国、四国でマイナス幅が縮小し、東北、中部、関東、北海道、近畿でマイナス幅が拡大した。

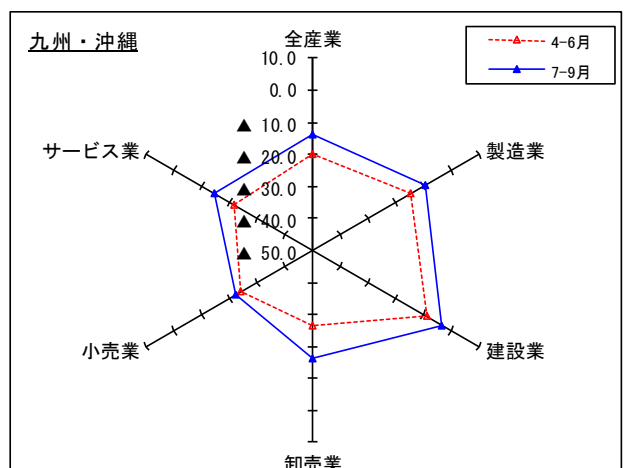
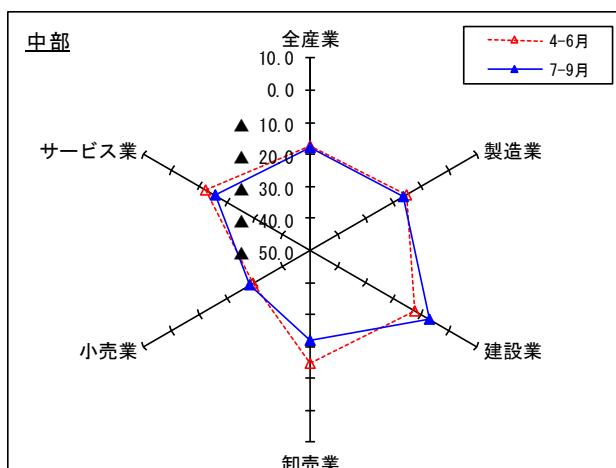
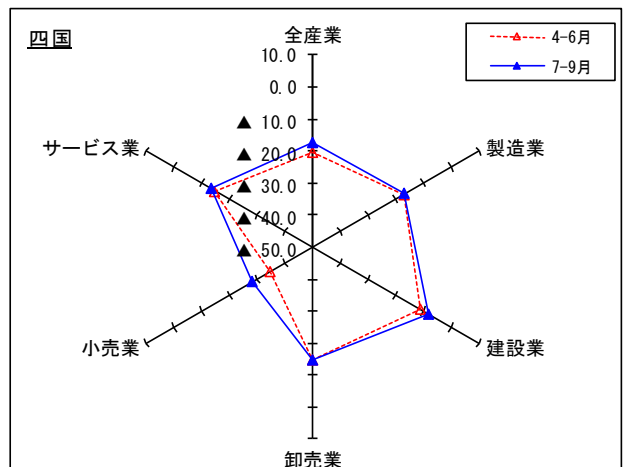
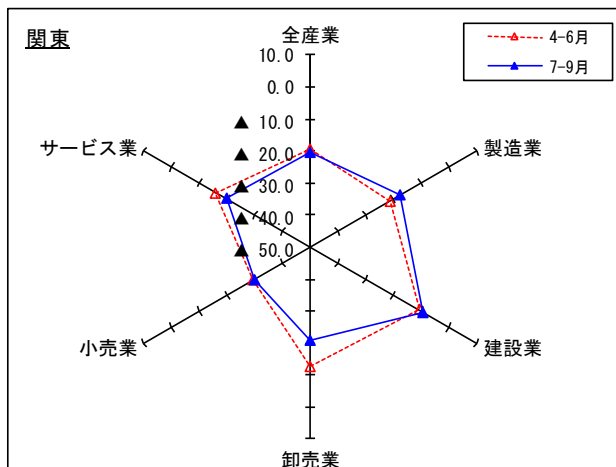
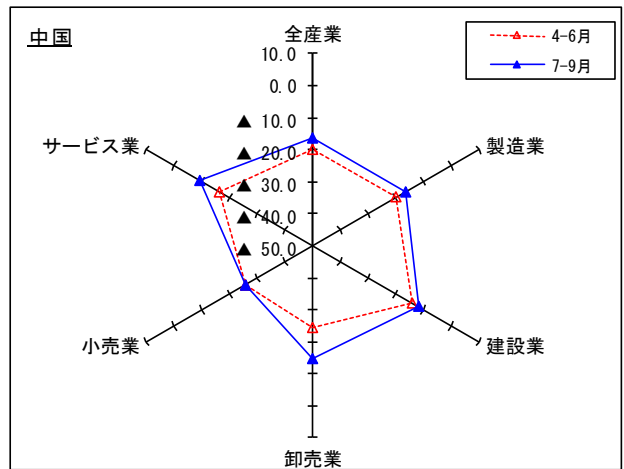
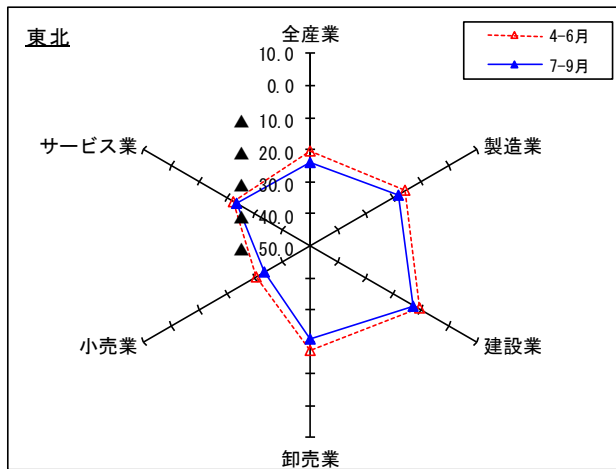
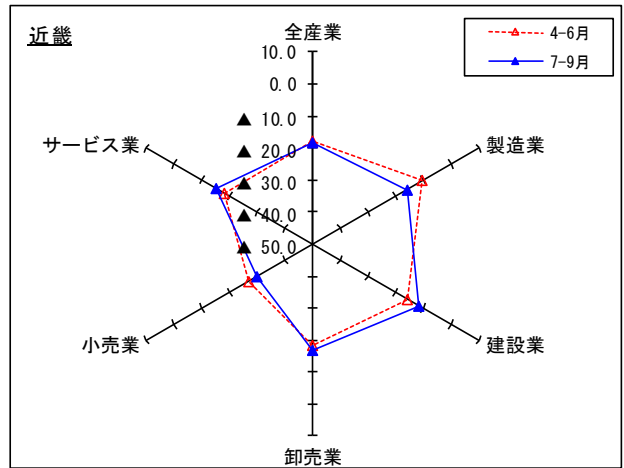
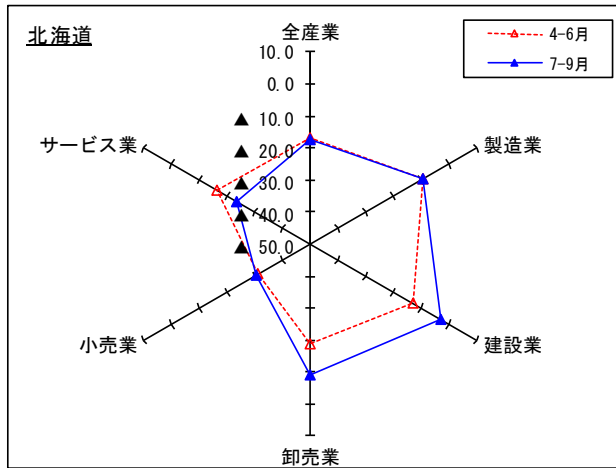
中小企業の地域別業況判断D Iの推移 (全産業)



(注)1. 地域区分は、各経済産業局管内の都道府県により区分している。

2. 関東には、新潟、長野、山梨、静岡の各県、中部には、石川、富山の各県、近畿には、福井県を含む。九州・沖縄は、九州各県と沖縄県の合計。

各地域における産業別の動向（業況判断DI・前期比季節調整値）

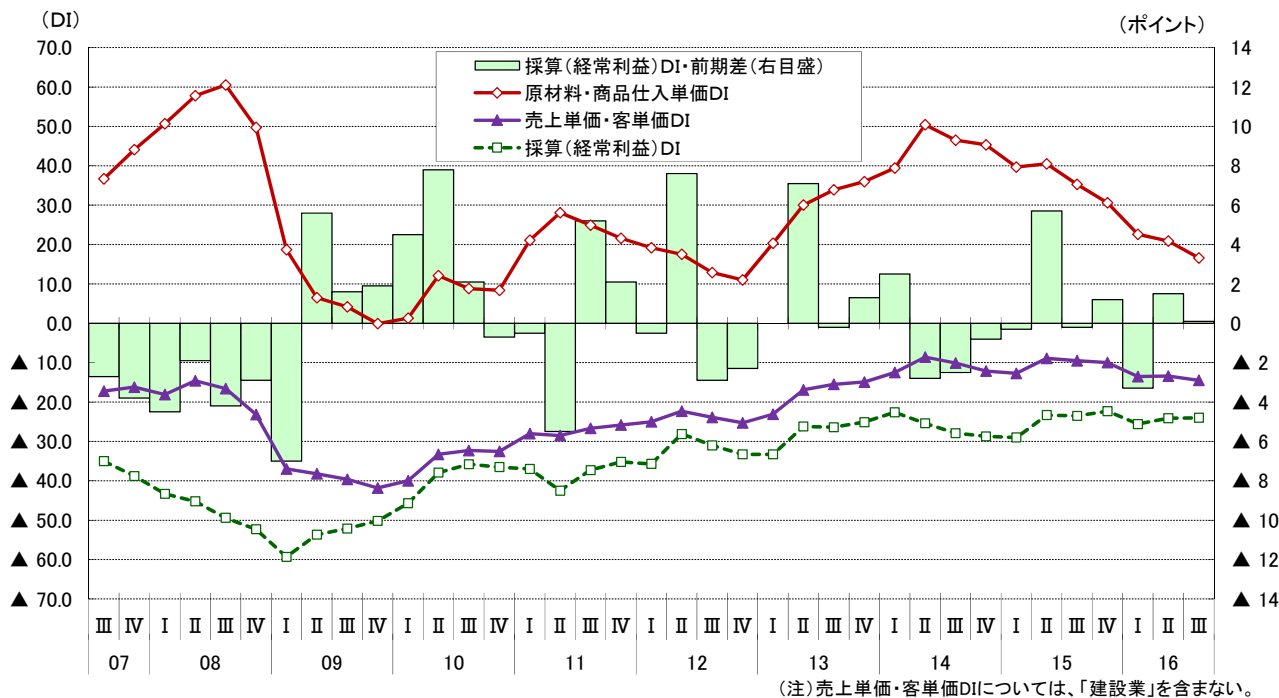


<トピックス①> 原材料・商品仕入単価、売上単価と採算（経常利益）の各DIの動きについて

今期の原材料・商品仕入単価DI（「上昇」－「低下」、前年同期比）は、（前期20.9→）16.6（前期差4.3ポイント減）とプラス幅が縮小した。

一方で、売上単価・客単価DI（同）も、（前期▲13.4→）▲14.5（前期差1.1ポイント減）とマイナス幅が拡大し、採算（経常利益）DI（同）は、（前期▲24.1→）▲24.0（前期差0.1ポイント増）とわずかにマイナス幅が縮小した。

原材料・商品仕入単価DI、売上単価・客単価DI及び採算（経常利益）DI（前年同期比）

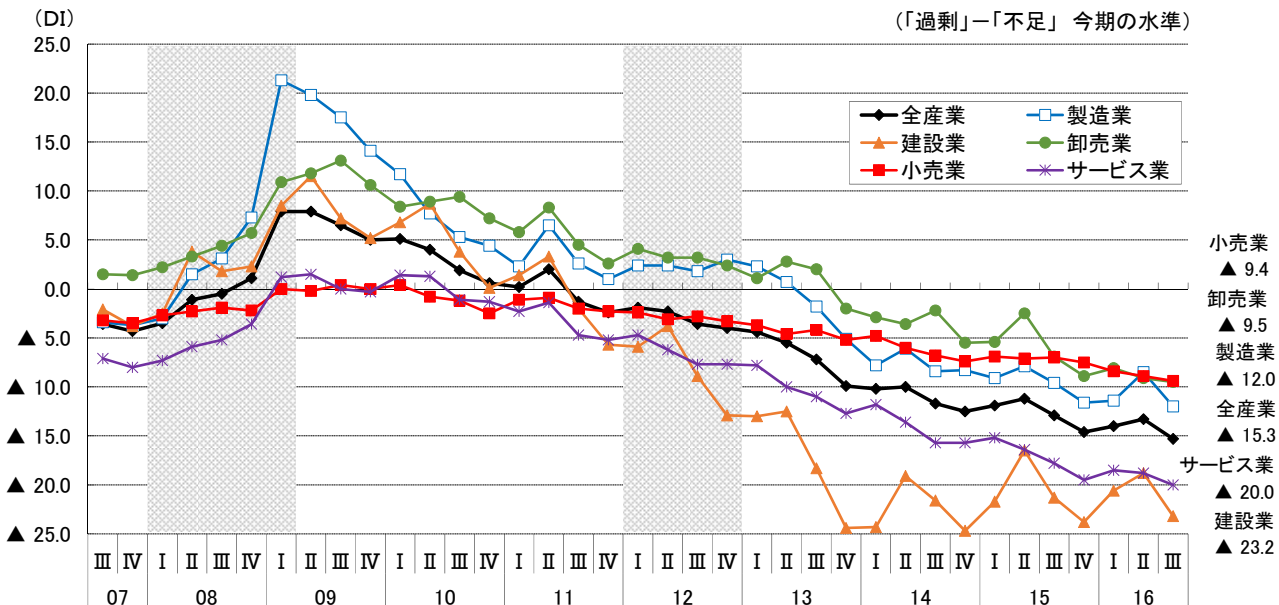


<トピックス②> 従業員数過不足DI（今期の水準）の推移について

従業員数過不足DI（「過剰」－「不足」、今期の水準）は、（前期▲13.3→）▲15.3（前期差2.0ポイント減）と3期ぶりにマイナス幅が拡大し、不足感が高まっている。

産業別に見ると、建設業で（前期▲18.8→）▲23.2（前期差4.4ポイント減）、製造業で（前期▲8.5→）▲12.0（前期差3.5ポイント減）、サービス業で（前期▲18.8→）▲20.0（前期差1.2ポイント減）、小売業で（前期▲8.9→）▲9.4（前期差0.5ポイント減）、卸売業で（前期▲9.1→）▲9.5（前期差0.4ポイント減）とすべての産業でマイナス幅が拡大した。

産業別従業員数過不足DI（今期の水準）の推移



【調査対象企業のコメント】

- ・ 原材料の価格上昇（量の不足が原因）により不足感が通年ある。ニーズの変化により和室が減ってきた為、不採算部分が増えており、全体的に採算性が低下してきている。〔木材・木製品 青森〕
- ・ 7～9月の売上は好調であるが、今後下半期の受注量が減少しているので心配である。〔鉄鋼・非鉄金属 岩手〕
- ・ 8月の天候不順、前半気温上がらず、後半台風により客の動き鈍く、来店数少なかった。〔小売業 宮城〕
- ・ インターネット通販の印刷業者との競合により受注減、価格低下が激しい。多様なソリューションサービスの提案など進めているが、追いつかない。〔印刷 栃木〕
- ・ 公共工事の発注について先が見えない。民間物件についても大型物件が少なく、全体としても先が見えないように思われる。〔対事業所サービス業 群馬〕
- ・ 従業員の確保が非常に厳しく、長期の安定した雇用につながらず、募集広告費用ばかりが高み、経営も厳しい状態となっている。〔食料品 千葉〕
- ・ 求人は出しているが、なかなか見つからない。1年にわたり出し続けているが良い人材がいらない。従業員数が利用者に対して少ないので良いサービスを与える事が困難になり、離店になっていくのが怖い。〔対個人サービス業 山梨〕
- ・ 半導体製品の加工は堅調なため受注が増加したと思われます。ただ10月以降、不透明感も感じられる。〔機械器具 長野〕
- ・ 前期は海外向けの大口ベースの売上が確保できずに厳しい状況でしたが、今期はまた注文も戻ってきており、ベースの確保が期待できると思われます。〔化学 富山〕
- ・ 昨年同期より続いたFA不況から脱却しつつあり、7月より徐々に受注が増加してきた。スマートフォンがらみの設備投資からの需要が出てきており、9月は2割増し。また、新規金型需要も活性化している。〔金属製品 岐阜〕
- ・ 需要はわずかではあるが上昇傾向にあると思われる。企業も業績が上向いている所が多く比例して発注量も増加のパターンが多い。〔情報通信・広告業 福井〕
- ・ 為替が円高になった影響により業況は好転し、また粗利改善対策も結果が出始め、昨年比で増益が達成出来ている。〔卸売業 兵庫〕
- ・ 昨年と比較すると原油価格が低値で安定しており、コスト削減に効いている。また年末に向けて需要期に入る為収益にも期待している。〔窯業・土石製品 鳥取〕
- ・ 取引先からの仕事投入量が減少で不安定な上、単価が安く採算を合わせるのが難しくなっている状況。〔繊維工業 岡山〕
- ・ 利用客数は不変であるが、客単価の低下に歯止めがかからない状況である。〔対事業所サービス業 広島〕
- ・ 作業量の増加は見込まれるも、原材料、人件費増に加え、単価の低下要請が強くなり厳しい経営となっている。作業量対策としては設備の更新を推進している。〔輸送用機械器具 山口〕
- ・ 荷動きが低迷していることから、価格を下げて受注を確保する状況がみられ、苦慮している。このような状況が続けば、全体の価格に影響を及ぼす懸念あり。〔パルプ・紙・紙加工品 愛媛〕
- ・ 熊本地震の影響で電子部品の調達困難な状況に陥り止むを得ず工場の臨時休業を行ったが、8月より徐々に部品調達も出来、正常な生産活動に戻りつつある。〔電気・情報通信機械・電子部品 福岡〕
- ・ 少しの不具合等では、修理しないお客様が増加。又、工賃の安い所で修理を出されたりで、かなり厳しく感じます。〔対個人サービス業 佐賀〕
- ・ 震災の影響で工事量がかなり見込まれている。その為、各社とも人員不足が懸念されている。又、材料費も既に値上がりしている。〔建設業 熊本〕
- ・ ふっこう割クーポンの影響もあり、お客様が増加していますが、震災時の安い企画のお客様の宿泊で客単価が減少済みです。〔宿泊業 大分〕
- ・ 7月、8月は好天に恵まれ気温も高めで推移した為、アイスクリーム、ソフトドリンク、ビール、調理麺等の売れ行きが好調で売上げ全体を推し上げた。〔小売業 宮崎〕

主要DI時系列表

1. 業況判断DI（「好転」-「悪化」 前期比季節調整値）

1-（1）全産業

産 業	2015年				2016年			前期差	2016年 10-12月見通し	今期と の差
	1-3月	4-6月	7-9月	10-12月	1-3月	4-6月	7-9月			
全産業	▲ 18.2	▲ 18.2	▲ 15.4	▲ 15.3	▲ 18.1	▲ 19.5	▲ 18.2	1.3	▲ 16.3	1.9
中規模	▲ 11.3	▲ 12.1	▲ 8.1	▲ 9.1	▲ 12.2	▲ 14.7	▲ 13.6	1.1	▲ 10.8	2.8
小規模	▲ 20.1	▲ 20.1	▲ 17.6	▲ 17.0	▲ 19.8	▲ 20.9	▲ 19.5	1.4	▲ 17.8	1.7
製造業	▲ 14.4	▲ 15.2	▲ 12.7	▲ 13.1	▲ 16.8	▲ 16.9	▲ 15.6	1.3	▲ 11.8	3.8
非製造業	▲ 19.7	▲ 19.2	▲ 16.3	▲ 16.0	▲ 18.8	▲ 20.4	▲ 19.0	1.4	▲ 17.7	1.3

1-（2）製造業

業 種	2015年				2016年			前期差	2016年 10-12月見通し	今期と の差
	1-3月	4-6月	7-9月	10-12月	1-3月	4-6月	7-9月			
食料品	▲ 12.3	▲ 11.4	▲ 8.7	▲ 7.5	▲ 6.7	▲ 6.3	▲ 8.4	▲ 2.1	▲ 2.7	5.7
繊維工業	▲ 18.7	▲ 14.3	▲ 12.5	▲ 12.9	▲ 20.7	▲ 11.3	▲ 16.1	▲ 4.8	▲ 11.4	4.7
木材・木製品	▲ 25.6	▲ 28.4	▲ 17.4	▲ 18.7	▲ 20.8	▲ 17.7	▲ 20.5	▲ 2.8	▲ 24.5	▲ 4.0
家具・装備品	▲ 17.6	▲ 12.3	▲ 14.7	▲ 20.1	▲ 15.7	▲ 24.4	▲ 22.2	2.2	▲ 17.8	4.4
パルプ・紙・紙加工品	▲ 10.2	▲ 3.3	▲ 4.9	▲ 8.1	▲ 2.4	▲ 1.8	▲ 8.4	▲ 6.6	▲ 8.4	0.0
印刷	▲ 27.4	▲ 28.2	▲ 22.6	▲ 22.9	▲ 30.8	▲ 25.2	▲ 32.8	▲ 7.6	▲ 29.4	3.4
化学	▲ 3.3	▲ 2.3	3.0	▲ 1.0	1.4	▲ 11.2	0.4	11.6	4.1	3.7
窯業・土石製品	▲ 18.5	▲ 23.9	▲ 18.5	▲ 23.1	▲ 31.5	▲ 21.8	▲ 19.3	2.5	▲ 13.5	5.8
鉄鋼・非鉄金属	▲ 7.4	▲ 14.3	▲ 12.9	▲ 15.1	▲ 23.7	▲ 23.3	▲ 11.0	12.3	▲ 14.2	▲ 3.2
金属製品	▲ 10.8	▲ 11.8	▲ 14.0	▲ 13.6	▲ 18.6	▲ 20.9	▲ 16.6	4.3	▲ 11.8	4.8
機械器具	▲ 1.0	▲ 6.1	▲ 8.5	▲ 9.7	▲ 11.1	▲ 16.9	▲ 14.3	2.6	▲ 8.4	5.9
電気・情報通信機械器具・電子部品	▲ 11.6	▲ 7.8	▲ 12.5	▲ 15.4	▲ 15.7	▲ 14.6	▲ 10.9	3.7	▲ 6.2	4.7
輸送用機械器具	▲ 10.7	▲ 10.8	▲ 9.6	▲ 4.7	▲ 17.2	▲ 22.1	▲ 17.2	4.9	▲ 12.6	4.6
その他の製造業	▲ 21.5	▲ 20.5	▲ 18.5	▲ 16.3	▲ 15.6	▲ 18.6	▲ 17.4	1.2	▲ 13.4	4.0

1-（3）非製造業

産 業 ・ 業 種	2015年				2016年			前期差	2016年 10-12月見通し	今期と の差
	1-3月	4-6月	7-9月	10-12月	1-3月	4-6月	7-9月			
建設業	▲ 10.5	▲ 9.7	▲ 8.0	▲ 8.6	▲ 11.5	▲ 11.5	▲ 8.8	2.7	▲ 15.0	▲ 6.2
総合工事業	▲ 13.7	▲ 12.1	▲ 9.6	▲ 10.7	▲ 13.1	▲ 12.2	▲ 9.8	2.4	▲ 16.7	▲ 6.9
職別・設備工事業	▲ 7.1	▲ 6.5	▲ 5.8	▲ 6.8	▲ 9.7	▲ 10.3	▲ 7.5	2.8	▲ 13.2	▲ 5.7
卸売業	▲ 14.9	▲ 16.8	▲ 15.5	▲ 12.5	▲ 13.5	▲ 18.9	▲ 17.7	1.2	▲ 14.8	2.9
小売業	▲ 30.0	▲ 29.2	▲ 25.6	▲ 25.9	▲ 28.4	▲ 29.2	▲ 28.4	0.8	▲ 25.6	2.8
サービス業	▲ 15.9	▲ 15.4	▲ 13.8	▲ 12.6	▲ 15.2	▲ 16.7	▲ 17.0	▲ 0.3	▲ 13.5	3.5
宿泊業	▲ 9.0	▲ 12.9	▲ 4.8	▲ 2.7	▲ 4.5	▲ 16.6	▲ 7.4	9.2	▲ 14.1	▲ 6.7
飲食業	▲ 16.6	▲ 18.3	▲ 21.1	▲ 14.4	▲ 17.5	▲ 20.9	▲ 20.0	0.9	▲ 15.6	4.4
対個人サービス業	▲ 21.0	▲ 20.1	▲ 17.4	▲ 17.6	▲ 20.0	▲ 20.0	▲ 21.9	▲ 1.9	▲ 17.6	4.3
対個人サービス業 （生活関連）	▲ 20.4	▲ 18.6	▲ 17.6	▲ 17.2	▲ 18.6	▲ 19.8	▲ 21.9	▲ 2.1	▲ 16.1	5.8
対個人サービス業 （自動車整備その他）	▲ 22.6	▲ 22.8	▲ 17.4	▲ 18.8	▲ 24.2	▲ 19.6	▲ 22.3	▲ 2.7	▲ 21.5	0.8
対事業所サービス業	▲ 9.4	▲ 9.1	▲ 7.4	▲ 8.0	▲ 10.5	▲ 10.4	▲ 12.3	▲ 1.9	▲ 8.1	4.2
対事業所サービス業 （運送・倉庫）	▲ 13.8	▲ 17.9	▲ 7.2	▲ 7.8	▲ 13.3	▲ 9.3	▲ 14.9	▲ 5.6	▲ 14.1	0.8
対事業所サービス業 （専門技術その他）	▲ 8.0	▲ 6.8	▲ 7.3	▲ 8.0	▲ 9.6	▲ 10.8	▲ 11.5	▲ 0.7	▲ 6.4	5.1
情報通信・広告業	▲ 7.3	▲ 1.1	1.6	0.6	0.8	▲ 5.1	▲ 1.7	3.4	4.9	6.6

2. -(1) 売上額DI (「増加」-「減少」 前期比季節調整値)

産 業	2015年				2016年			前期差
	1-3月	4-6月	7-9月	10-12月	1-3月	4-6月	7-9月	
全産業	▲ 15.7	▲ 16.6	▲ 13.2	▲ 13.8	▲ 17.5	▲ 19.3	▲ 17.9	1.4
製造業	▲ 11.4	▲ 13.1	▲ 9.9	▲ 11.1	▲ 14.8	▲ 15.7	▲ 16.2	▲ 0.5
非製造業	▲ 17.4	▲ 17.6	▲ 14.1	▲ 14.7	▲ 18.7	▲ 20.5	▲ 18.2	2.3
建設業	▲ 10.7	▲ 11.3	▲ 8.3	▲ 12.2	▲ 13.7	▲ 13.5	▲ 11.0	2.5
卸売業	▲ 12.2	▲ 14.1	▲ 10.8	▲ 9.3	▲ 11.2	▲ 16.1	▲ 16.4	▲ 0.3
小売業	▲ 26.6	▲ 25.7	▲ 21.6	▲ 22.4	▲ 26.8	▲ 27.7	▲ 27.0	0.7
サービス業	▲ 12.9	▲ 14.4	▲ 11.9	▲ 11.4	▲ 14.6	▲ 18.0	▲ 15.2	2.8

2. -(2) 売上単価・客単価DI (「上昇」-「低下」 前期比季節調整値)

産 業	2015年				2016年			前期差
	1-3月	4-6月	7-9月	10-12月	1-3月	4-6月	7-9月	
全産業	▲ 10.8	▲ 10.6	▲ 9.3	▲ 8.8	▲ 11.4	▲ 13.6	▲ 12.7	0.9
製造業	▲ 3.5	▲ 4.5	▲ 3.1	▲ 3.2	▲ 4.7	▲ 7.4	▲ 7.0	0.4
非製造業	▲ 13.8	▲ 12.9	▲ 11.8	▲ 11.1	▲ 13.9	▲ 16.1	▲ 15.1	1.0
卸売業	5.0	7.7	4.6	3.6	▲ 4.3	▲ 7.8	▲ 6.1	1.7
小売業	▲ 25.2	▲ 21.6	▲ 20.0	▲ 19.5	▲ 22.8	▲ 22.8	▲ 22.9	▲ 0.1
サービス業	▲ 8.5	▲ 10.3	▲ 8.6	▲ 7.3	▲ 8.8	▲ 12.5	▲ 10.6	1.9

2. -(3) 売上単価・客単価DI (「上昇」-「低下」 前年同期比)

産 業	2015年				2016年			前期差	2016年 10-12月見通し	今期と の差
	1-3月	4-6月	7-9月	10-12月	1-3月	4-6月	7-9月			
全産業	▲ 12.7	▲ 8.9	▲ 9.5	▲ 10.0	▲ 13.5	▲ 13.4	▲ 14.5	▲ 1.1	▲ 13.9	0.6
製造業	▲ 1.9	▲ 1.4	▲ 1.5	▲ 2.9	▲ 4.3	▲ 5.9	▲ 7.6	▲ 1.7	▲ 8.0	▲ 0.4
非製造業	▲ 16.9	▲ 11.9	▲ 12.6	▲ 12.8	▲ 17.0	▲ 16.3	▲ 17.2	▲ 0.9	▲ 16.1	1.1
卸売業	10.4	14.3	10.0	8.3	0.0	▲ 3.9	▲ 6.5	▲ 2.6	▲ 6.8	▲ 0.3
小売業	▲ 32.0	▲ 24.0	▲ 23.3	▲ 23.3	▲ 28.6	▲ 26.5	▲ 28.5	▲ 2.0	▲ 26.2	2.3
サービス業	▲ 10.5	▲ 7.5	▲ 8.7	▲ 8.8	▲ 11.3	▲ 10.8	▲ 10.4	0.4	▲ 10.1	0.3

3. 原材料・商品仕入単価DI (「上昇」-「低下」 前年同期比)

産 業	2015年				2016年			前期差	2016年 10-12月見通し	今期と の差
	1-3月	4-6月	7-9月	10-12月	1-3月	4-6月	7-9月			
全産業	39.7	40.5	35.3	30.6	22.6	20.9	16.6	▲ 4.3	14.4	▲ 2.2
製造業	47.5	48.2	40.7	31.5	21.4	17.6	13.4	▲ 4.2	12.7	▲ 0.7
非製造業	37.2	37.9	33.4	30.3	22.9	21.9	17.6	▲ 4.3	14.8	▲ 2.8
建設業	52.0	48.8	42.4	36.3	29.3	27.3	23.2	▲ 4.1	18.3	▲ 4.9
卸売業	45.7	48.5	45.1	37.2	24.2	18.2	12.1	▲ 6.1	13.0	0.9
小売業	26.4	28.0	25.1	23.5	17.0	15.5	10.4	▲ 5.1	8.8	▲ 1.6
サービス業	38.2	39.5	34.2	31.9	24.8	25.7	22.4	▲ 3.3	18.7	▲ 3.7

4. 在庫水準DI (「過剰」-「不足」 今期の水準)

産 業	2015年				2016年			前期差
	1-3月	4-6月	7-9月	10-12月	1-3月	4-6月	7-9月	
全産業	8.4	8.9	8.0	7.8	7.2	8.5	7.3	▲ 1.2
製造業	4.6	4.4	4.6	3.4	3.1	4.7	3.7	▲ 1.0
非製造業	11.2	12.3	10.5	11.0	10.3	11.3	9.9	▲ 1.4
卸売業	15.8	18.7	14.3	14.6	13.2	12.7	13.9	1.2
小売業	10.0	10.7	9.5	10.1	9.7	11.0	8.9	▲ 2.1

5. 採算(経常利益)DI (「好転」-「悪化」 前年同期比)

産 業	2015年				2016年			前期差	2016年 10-12月見通し	今期と の差
	1-3月	4-6月	7-9月	10-12月	1-3月	4-6月	7-9月			
全産業	▲ 29.0	▲ 23.3	▲ 23.5	▲ 22.3	▲ 25.6	▲ 24.1	▲ 24.0	0.1	▲ 21.4	2.6
製造業	▲ 24.6	▲ 21.3	▲ 20.3	▲ 20.0	▲ 22.2	▲ 20.8	▲ 22.0	▲ 1.2	▲ 18.4	3.6
非製造業	▲ 30.4	▲ 23.9	▲ 24.6	▲ 23.1	▲ 26.6	▲ 25.3	▲ 24.6	0.7	▲ 22.5	2.1
建設業	▲ 21.0	▲ 19.7	▲ 21.2	▲ 18.8	▲ 18.9	▲ 18.5	▲ 17.0	1.5	▲ 18.6	▲ 1.6
卸売業	▲ 27.4	▲ 20.0	▲ 21.7	▲ 18.2	▲ 20.2	▲ 19.2	▲ 21.9	▲ 2.7	▲ 17.7	4.2
小売業	▲ 40.9	▲ 32.2	▲ 32.7	▲ 31.6	▲ 37.5	▲ 34.0	▲ 34.3	▲ 0.3	▲ 30.5	3.8
サービス業	▲ 26.5	▲ 20.1	▲ 20.1	▲ 19.1	▲ 22.7	▲ 22.2	▲ 20.7	1.5	▲ 18.7	2.0

6. 資金繰りDI (「好転」-「悪化」 前期比季節調整値)

産 業	2015年				2016年			前期差
	1-3月	4-6月	7-9月	10-12月	1-3月	4-6月	7-9月	
全産業	▲ 14.6	▲ 14.4	▲ 12.9	▲ 12.2	▲ 13.8	▲ 13.9	▲ 13.7	0.2
製造業	▲ 12.4	▲ 12.0	▲ 11.5	▲ 11.4	▲ 12.1	▲ 13.0	▲ 12.4	0.6
非製造業	▲ 15.2	▲ 15.3	▲ 13.4	▲ 12.5	▲ 14.4	▲ 14.3	▲ 14.2	0.1
建設業	▲ 7.9	▲ 7.7	▲ 8.0	▲ 7.8	▲ 8.3	▲ 7.3	▲ 6.7	0.6
卸売業	▲ 10.8	▲ 9.4	▲ 8.2	▲ 5.4	▲ 9.9	▲ 8.2	▲ 9.1	▲ 0.9
小売業	▲ 23.3	▲ 22.8	▲ 20.2	▲ 19.1	▲ 20.8	▲ 20.4	▲ 20.8	▲ 0.4
サービス業	▲ 12.5	▲ 13.4	▲ 11.6	▲ 10.7	▲ 12.3	▲ 13.3	▲ 13.3	0.0

7. 借入難易度 (「容易」-「困難」 前期比季節調整値)

(上段:長期資金、下段:短期資金)

産 業	2015年				2016年			前期差	2016年 10-12月見通し	今期と の差
	1-3月	4-6月	7-9月	10-12月	1-3月	4-6月	7-9月			
全産業	▲ 5.9	▲ 5.9	▲ 5.4	▲ 5.0	▲ 4.4	▲ 4.5	▲ 3.7	0.8	▲ 5.3	▲ 1.6
	▲ 3.0	▲ 3.3	▲ 2.7	▲ 2.2	▲ 1.9	▲ 2.2	▲ 1.6	0.6	▲ 3.3	▲ 1.7
製造業	▲ 3.9	▲ 3.3	▲ 3.5	▲ 3.3	▲ 2.4	▲ 2.2	▲ 0.7	1.5	▲ 2.2	▲ 1.5
	▲ 0.6	▲ 0.5	▲ 0.1	0.5	1.2	1.4	2.0	0.6	0.5	▲ 1.5
非製造業	▲ 6.7	▲ 6.8	▲ 5.9	▲ 5.6	▲ 4.9	▲ 5.2	▲ 4.8	0.4	▲ 6.4	▲ 1.6
	▲ 3.8	▲ 4.4	▲ 3.6	▲ 3.2	▲ 2.9	▲ 3.5	▲ 3.1	0.4	▲ 4.7	▲ 1.6
建設業	0.5	▲ 0.4	▲ 1.3	▲ 0.3	1.2	0.3	2.6	2.3	▲ 0.1	▲ 2.7
	3.6	2.0	1.6	2.7	3.3	3.8	4.0	0.2	1.1	▲ 2.9
卸売業	0.0	▲ 3.0	▲ 1.3	▲ 1.2	1.1	▲ 0.8	▲ 2.1	▲ 1.3	▲ 3.3	▲ 1.2
	1.7	0.9	1.2	1.4	3.2	1.4	▲ 0.9	▲ 2.3	▲ 1.6	▲ 0.7
小売業	▲ 11.4	▲ 10.2	▲ 9.4	▲ 9.1	▲ 9.1	▲ 9.5	▲ 9.5	0.0	▲ 11.0	▲ 1.5
	▲ 9.2	▲ 7.8	▲ 6.6	▲ 6.6	▲ 7.5	▲ 7.7	▲ 7.4	0.3	▲ 8.7	▲ 1.3
サービス業	▲ 7.3	▲ 8.1	▲ 6.5	▲ 5.9	▲ 5.3	▲ 5.4	▲ 4.7	0.7	▲ 6.2	▲ 1.5
	▲ 4.4	▲ 5.4	▲ 4.6	▲ 4.3	▲ 3.5	▲ 4.4	▲ 3.3	1.1	▲ 4.9	▲ 1.6

8. 従業員数DI (「増加」-「減少」 前年同期比)

産 業	2015年				2016年			前期差	2016年 10-12月見通し	今期と の差
	1-3月	4-6月	7-9月	10-12月	1-3月	4-6月	7-9月			
全産業	▲ 4.2	▲ 2.0	▲ 3.0	▲ 2.7	▲ 4.5	▲ 2.6	▲ 3.4	▲ 0.8	▲ 2.7	0.7
製造業	▲ 1.8	▲ 0.2	▲ 1.3	▲ 1.1	▲ 3.2	▲ 0.2	▲ 2.0	▲ 1.8	▲ 1.7	0.3
非製造業	▲ 5.0	▲ 2.8	▲ 3.6	▲ 3.2	▲ 5.0	▲ 3.3	▲ 3.9	▲ 0.6	▲ 3.1	0.8
建設業	▲ 2.7	▲ 0.2	▲ 1.5	▲ 2.1	▲ 4.0	0.3	▲ 2.6	▲ 2.9	▲ 3.6	▲ 1.0
卸売業	▲ 2.9	1.0	▲ 2.1	▲ 1.1	▲ 1.2	▲ 2.1	▲ 1.1	1.0	▲ 1.6	▲ 0.5
小売業	▲ 5.9	▲ 3.8	▲ 5.0	▲ 4.6	▲ 6.4	▲ 5.3	▲ 5.0	0.3	▲ 4.3	0.7
サービス業	▲ 5.6	▲ 3.9	▲ 3.5	▲ 3.1	▲ 5.2	▲ 3.7	▲ 4.1	▲ 0.4	▲ 2.4	1.7

9. 従業員数過不足DI（「過剰」-「不足」 今期の水準）

産 業	2015年				2016年			前期差
	1-3月	4-6月	7-9月	10-12月	1-3月	4-6月	7-9月	
全産業	▲ 11.9	▲ 11.2	▲ 12.9	▲ 14.6	▲ 14.0	▲ 13.3	▲ 15.3	▲ 2.0
製造業	▲ 9.1	▲ 7.9	▲ 9.6	▲ 11.6	▲ 11.4	▲ 8.5	▲ 12.0	▲ 3.5
非製造業	▲ 12.9	▲ 12.3	▲ 14.1	▲ 15.7	▲ 14.8	▲ 14.8	▲ 16.4	▲ 1.6
建設業	▲ 21.7	▲ 16.5	▲ 21.3	▲ 23.8	▲ 20.6	▲ 18.8	▲ 23.2	▲ 4.4
卸売業	▲ 5.4	▲ 2.5	▲ 6.9	▲ 8.9	▲ 8.1	▲ 9.1	▲ 9.5	▲ 0.4
小売業	▲ 6.9	▲ 7.1	▲ 7.0	▲ 7.5	▲ 8.4	▲ 8.9	▲ 9.4	▲ 0.5
サービス業	▲ 15.2	▲ 16.4	▲ 17.8	▲ 19.5	▲ 18.5	▲ 18.8	▲ 20.0	▲ 1.2

10. 設備投資動向

設備投資実施企業割合（実施企業／回答企業×100） 単位：%

産 業	2015年				2016年			来期計画	今期との差
	1-3月	4-6月	7-9月	10-12月	1-3月	4-6月	7-9月	10-12月	
全産業	14.9	16.2	17.3	17.5	14.8	16.8	17.5	16.4	▲ 1.1
製造業	19.6	20.6	22.1	22.6	19.6	21.3	22.3	22.1	▲ 0.2
建設業	17.4	19.1	19.0	17.9	15.8	19.3	19.5	15.0	▲ 4.5
卸売業	17.4	17.9	19.2	17.6	18.4	17.8	19.0	17.8	▲ 1.2
小売業	9.1	11.0	11.8	12.2	8.8	11.4	11.8	11.3	▲ 0.5
サービス業	14.1	15.1	16.7	17.5	14.7	16.2	17.2	16.2	▲ 1.0

11. 生産設備過不足DI（「過剰」-「不足」 今期の水準）

産 業	2015年				2016年			前期差
	1-3月	4-6月	7-9月	10-12月	1-3月	4-6月	7-9月	
製造業	▲ 2.8	▲ 2.8	▲ 2.5	▲ 2.5	▲ 2.7	▲ 2.6	▲ 2.9	▲ 0.3

12. 経営上の問題点

	今期直面している経営上の問題点(構成比)									
	1位(%)		2位(%)		3位(%)		4位(%)		5位(%)	
製造業	需要の停滞		生産設備の不足・老朽化		製品ニーズの変化への対応		製品(加工)単価の低下・上昇難		従業員の確保難	
	28.9		11.6		11.3		9.9		8.4	
	1位 29.1		3位 11.2		2位 12.0		4位 9.7		5位 7.6	
前々期	1位 27.3		3位 10.9		2位 11.8		4位 10.2		6位 8.1	
建設業	官公需要の停滞		民間需要の停滞		従業員の確保難		請負単価の低下・上昇難		熟練技術者の確保難	
	18.4		14.9		13.1		10.6		10.3	
	1位 21.5		2位 14.0		3位 12.0		5位 9.4		4位 10.7	
前々期	1位 18.7		2位 14.3		3位 11.4		5位 10.5		4位 11.0	
卸売業	需要の停滞		販売単価の低下・上昇難		大企業の進出による競争の激化		従業員の確保難		仕入単価の上昇	
	36.3		10.3		8.1		6.6		5.9	
	1位 39.2		3位 8.8		2位 9.3		5位 5.6		4位 7.7	
前々期	1位 34.7		2位 10.9		4位 8.0		6位 5.4		3位 8.7	
小売業	需要の停滞		大・中型店の進出による競争の激化		消費者ニーズの変化への対応		購買力の他地域への流出		販売単価の低下・上昇難	
	19.6		18.5		15.6		15.5		5.7	
	1位 18.8		2位 18.6		4位 15.0		3位 15.9		5位 6.0	
前々期	1位 20.1		2位 17.6		4位 14.2		3位 16.4		6位 6.0	
サービス業	利用者ニーズの変化への対応		需要の停滞		従業員の確保難		店舗施設の狭隘・老朽化		新規参入業者の増加	
	19.4		18.5		11.9		9.4		7.0	
	1位 18.7		2位 18.7		3位 10.5		4位 9.1		5位 7.4	
前々期	2位 17.4		1位 20.0		3位 11.3		4位 7.9		5位 7.0	

13. 業況判断DI(経済産業局別)

前期比(季節調整値)

局・産業	2014年				2015年				2016年			前期差	
	1-3月	4-6月	7-9月	10-12月	1-3月	4-6月	7-9月	10-12月	1-3月	4-6月	7-9月		
北海道	製造業	▲ 7.6	▲ 5.8	▲ 12.1	▲ 11.7	▲ 7.8	▲ 8.4	▲ 10.8	▲ 13.7	▲ 23.5	▲ 9.6	▲ 9.3	0.3
	建設業	▲ 3.1	▲ 4.5	▲ 8.8	▲ 9.4	▲ 15.5	▲ 17.7	▲ 6.7	▲ 14.1	▲ 13.8	▲ 12.7	▲ 2.8	9.9
	卸売業	1.4	▲ 38.2	▲ 24.0	▲ 16.6	▲ 15.7	▲ 25.5	▲ 21.9	▲ 12.3	▲ 21.8	▲ 19.0	▲ 9.0	10.0
	小売業	▲ 24.8	▲ 28.0	▲ 24.9	▲ 30.9	▲ 28.8	▲ 23.6	▲ 25.9	▲ 25.9	▲ 31.7	▲ 31.3	▲ 30.8	0.5
	サービス業	▲ 19.9	▲ 18.3	▲ 19.0	▲ 15.7	▲ 12.1	▲ 19.2	▲ 16.5	▲ 19.0	▲ 20.9	▲ 16.2	▲ 23.4	▲ 7.2
	全産業	▲ 13.5	▲ 17.5	▲ 17.2	▲ 17.3	▲ 16.4	▲ 17.8	▲ 15.9	▲ 18.0	▲ 23.4	▲ 16.8	▲ 17.3	▲ 0.5
東北	製造業	▲ 6.9	▲ 26.1	▲ 9.5	▲ 16.6	▲ 16.6	▲ 17.3	▲ 19.2	▲ 18.8	▲ 19.6	▲ 15.6	▲ 18.3	▲ 2.7
	建設業	0.7	▲ 4.5	▲ 6.3	▲ 6.4	▲ 5.0	▲ 5.3	▲ 6.4	▲ 5.3	▲ 15.2	▲ 10.7	▲ 12.6	▲ 1.9
	卸売業	▲ 17.7	▲ 31.5	▲ 24.9	▲ 30.2	▲ 19.7	▲ 13.8	▲ 13.7	▲ 13.9	▲ 12.1	▲ 17.1	▲ 21.0	▲ 3.9
	小売業	▲ 29.0	▲ 35.8	▲ 38.0	▲ 35.1	▲ 33.9	▲ 32.4	▲ 26.1	▲ 31.2	▲ 30.7	▲ 30.5	▲ 33.6	▲ 3.1
	サービス業	▲ 17.9	▲ 24.0	▲ 20.4	▲ 23.7	▲ 22.8	▲ 22.8	▲ 19.6	▲ 21.2	▲ 21.6	▲ 22.4	▲ 23.6	▲ 1.2
	全産業	▲ 15.7	▲ 25.0	▲ 20.3	▲ 23.0	▲ 21.8	▲ 20.9	▲ 19.2	▲ 20.7	▲ 22.3	▲ 20.5	▲ 23.8	▲ 3.3
関東	製造業	▲ 6.1	▲ 14.8	▲ 9.9	▲ 11.1	▲ 13.0	▲ 15.8	▲ 12.7	▲ 12.6	▲ 17.6	▲ 21.1	▲ 17.6	3.5
	建設業	▲ 0.2	▲ 4.0	▲ 7.8	▲ 7.0	▲ 9.8	▲ 12.8	▲ 7.5	▲ 6.5	▲ 10.9	▲ 10.7	▲ 9.3	1.4
	卸売業	▲ 12.8	▲ 19.9	▲ 13.4	▲ 19.0	▲ 12.5	▲ 14.2	▲ 13.2	▲ 14.2	▲ 10.9	▲ 12.9	▲ 21.1	▲ 8.2
	小売業	▲ 28.6	▲ 35.2	▲ 32.0	▲ 32.7	▲ 28.4	▲ 27.0	▲ 26.3	▲ 25.7	▲ 26.9	▲ 29.6	▲ 30.0	▲ 0.4
	サービス業	▲ 19.9	▲ 20.6	▲ 18.0	▲ 18.3	▲ 13.4	▲ 15.4	▲ 14.9	▲ 12.3	▲ 12.2	▲ 16.0	▲ 19.7	▲ 3.7
	全産業	▲ 15.4	▲ 20.6	▲ 17.4	▲ 18.3	▲ 16.1	▲ 17.9	▲ 15.8	▲ 14.8	▲ 16.7	▲ 19.5	▲ 20.3	▲ 0.8
中部	製造業	▲ 2.1	▲ 19.6	▲ 11.0	▲ 14.7	▲ 15.0	▲ 15.5	▲ 15.1	▲ 14.4	▲ 16.0	▲ 15.1	▲ 16.3	▲ 1.2
	建設業	5.6	▲ 17.3	▲ 8.7	▲ 14.1	▲ 10.7	▲ 10.1	▲ 11.7	▲ 9.6	▲ 12.6	▲ 12.0	▲ 6.7	5.3
	卸売業	▲ 13.2	▲ 26.0	▲ 21.4	▲ 17.4	▲ 17.4	▲ 17.2	▲ 11.7	▲ 11.8	▲ 17.0	▲ 14.7	▲ 22.0	▲ 7.3
	小売業	▲ 22.2	▲ 36.9	▲ 31.5	▲ 33.5	▲ 28.5	▲ 28.2	▲ 25.9	▲ 24.9	▲ 31.8	▲ 29.5	▲ 28.3	1.2
	サービス業	▲ 14.8	▲ 17.3	▲ 17.5	▲ 17.3	▲ 12.8	▲ 14.5	▲ 12.6	▲ 9.4	▲ 15.9	▲ 12.0	▲ 15.7	▲ 3.7
	全産業	▲ 10.7	▲ 23.1	▲ 18.3	▲ 19.9	▲ 17.4	▲ 17.7	▲ 16.1	▲ 14.5	▲ 19.6	▲ 17.2	▲ 18.1	▲ 0.9
近畿	製造業	1.9	▲ 10.8	▲ 5.9	▲ 12.1	▲ 13.5	▲ 12.9	▲ 9.4	▲ 11.9	▲ 12.9	▲ 10.5	▲ 16.0	▲ 5.5
	建設業	▲ 1.5	▲ 12.9	▲ 8.5	▲ 13.4	▲ 16.7	▲ 9.9	▲ 10.4	▲ 14.3	▲ 6.4	▲ 15.6	▲ 11.6	4.0
	卸売業	▲ 1.7	▲ 23.8	▲ 18.4	▲ 18.5	▲ 13.4	▲ 11.4	▲ 17.4	▲ 11.9	▲ 13.5	▲ 18.4	▲ 17.0	1.4
	小売業	▲ 20.7	▲ 36.3	▲ 29.7	▲ 28.3	▲ 27.7	▲ 29.5	▲ 26.3	▲ 24.8	▲ 27.8	▲ 26.9	▲ 30.0	▲ 3.1
	サービス業	▲ 13.0	▲ 23.0	▲ 15.3	▲ 18.1	▲ 14.8	▲ 14.7	▲ 13.5	▲ 11.9	▲ 17.7	▲ 18.2	▲ 15.3	2.9
	全産業	▲ 8.0	▲ 22.0	▲ 15.5	▲ 18.2	▲ 17.3	▲ 17.3	▲ 15.2	▲ 15.2	▲ 16.5	▲ 18.1	▲ 18.6	▲ 0.5
中国	製造業	▲ 9.2	▲ 14.4	▲ 14.8	▲ 15.7	▲ 10.6	▲ 8.2	▲ 11.3	▲ 11.1	▲ 15.3	▲ 19.9	▲ 16.2	3.7
	建設業	▲ 3.2	▲ 10.7	▲ 13.1	▲ 12.0	▲ 9.9	▲ 12.7	▲ 10.6	▲ 13.2	▲ 13.4	▲ 14.3	▲ 11.8	2.5
	卸売業	▲ 7.3	▲ 27.0	▲ 17.9	▲ 22.2	▲ 26.3	▲ 21.8	▲ 15.2	▲ 18.8	▲ 16.6	▲ 24.6	▲ 14.6	10.0
	小売業	▲ 29.1	▲ 43.6	▲ 31.0	▲ 36.7	▲ 36.9	▲ 32.0	▲ 28.1	▲ 31.1	▲ 32.9	▲ 25.9	▲ 25.9	0.0
	サービス業	▲ 17.4	▲ 19.9	▲ 21.5	▲ 21.1	▲ 17.4	▲ 15.7	▲ 12.7	▲ 11.6	▲ 14.7	▲ 16.1	▲ 9.1	7.0
	全産業	▲ 15.8	▲ 23.8	▲ 21.2	▲ 22.6	▲ 20.2	▲ 18.0	▲ 16.4	▲ 17.1	▲ 19.3	▲ 19.9	▲ 16.3	3.6
四国	製造業	▲ 4.0	▲ 30.1	▲ 21.4	▲ 24.9	▲ 21.5	▲ 19.7	▲ 19.4	▲ 21.2	▲ 19.2	▲ 16.9	▲ 16.8	0.1
	建設業	4.4	▲ 8.4	▲ 10.9	▲ 2.4	▲ 8.7	▲ 5.1	▲ 4.2	▲ 6.9	▲ 9.8	▲ 10.8	▲ 8.4	2.4
	卸売業	▲ 16.9	▲ 26.7	▲ 16.0	▲ 24.4	▲ 15.5	▲ 15.5	▲ 29.7	▲ 18.5	▲ 13.2	▲ 15.0	▲ 14.8	0.2
	小売業	▲ 29.5	▲ 34.5	▲ 28.7	▲ 34.9	▲ 31.5	▲ 27.8	▲ 27.6	▲ 26.7	▲ 34.5	▲ 34.8	▲ 28.3	6.5
	サービス業	▲ 12.5	▲ 24.5	▲ 17.7	▲ 14.9	▲ 14.0	▲ 13.7	▲ 11.9	▲ 16.6	▲ 12.1	▲ 14.9	▲ 13.4	1.5
	全産業	▲ 11.9	▲ 27.0	▲ 20.6	▲ 21.4	▲ 19.2	▲ 18.2	▲ 18.0	▲ 19.4	▲ 18.5	▲ 20.2	▲ 17.5	2.7
九州・沖縄	製造業	▲ 7.9	▲ 20.3	▲ 19.0	▲ 19.3	▲ 16.7	▲ 15.3	▲ 9.0	▲ 9.4	▲ 15.4	▲ 14.5	▲ 9.5	5.0
	建設業	12.6	0.2	▲ 1.0	▲ 7.3	▲ 9.0	▲ 2.7	▲ 4.9	▲ 6.5	▲ 11.3	▲ 8.9	▲ 3.4	5.5
	卸売業	▲ 5.5	▲ 31.7	▲ 20.4	▲ 17.2	▲ 16.1	▲ 12.9	▲ 14.0	▲ 2.5	▲ 19.2	▲ 26.3	▲ 16.3	10.0
	小売業	▲ 24.1	▲ 36.4	▲ 33.1	▲ 30.0	▲ 31.9	▲ 26.7	▲ 20.0	▲ 22.0	▲ 24.2	▲ 24.2	▲ 22.1	2.1
	サービス業	▲ 8.2	▲ 20.9	▲ 17.5	▲ 16.3	▲ 16.8	▲ 14.7	▲ 10.5	▲ 7.9	▲ 9.5	▲ 21.6	▲ 14.6	7.0
	全産業	▲ 8.9	▲ 23.1	▲ 19.6	▲ 19.4	▲ 19.1	▲ 17.0	▲ 11.8	▲ 11.5	▲ 14.8	▲ 19.9	▲ 13.6	6.3

14. 業況判断DI(都道府県別)

(1) 全産業

前期比(季節調整値)

都道府県	2014年				2015年				2016年			前期差
	1-3月	4-6月	7-9月	10-12月	1-3月	4-6月	7-9月	10-12月	1-3月	4-6月	7-9月	
全 国	▲ 12.7	▲ 23.0	▲ 18.3	▲ 19.4	▲ 18.2	▲ 18.2	▲ 15.4	▲ 15.3	▲ 18.1	▲ 19.5	▲ 18.2	1.3
北海道	▲ 13.5	▲ 17.5	▲ 17.2	▲ 17.3	▲ 16.4	▲ 17.8	▲ 15.9	▲ 18.0	▲ 23.4	▲ 16.8	▲ 17.3	▲ 0.5
道南・道央	▲ 14.8	▲ 15.5	▲ 15.3	▲ 16.0	▲ 14.8	▲ 17.5	▲ 16.7	▲ 18.8	▲ 25.6	▲ 20.4	▲ 20.0	0.4
道北・オホーツク	▲ 10.5	▲ 16.1	▲ 14.1	▲ 16.9	▲ 15.0	▲ 12.6	▲ 20.0	▲ 18.9	▲ 20.6	▲ 13.3	▲ 10.5	2.8
十勝・釧路・根室	▲ 10.9	▲ 26.7	▲ 26.9	▲ 22.1	▲ 21.5	▲ 25.4	▲ 9.9	▲ 14.3	▲ 17.1	▲ 11.9	▲ 14.3	▲ 2.4
東 北	▲ 15.7	▲ 25.0	▲ 20.3	▲ 23.0	▲ 21.8	▲ 20.9	▲ 19.2	▲ 20.7	▲ 22.3	▲ 20.5	▲ 23.8	▲ 3.3
青森県	▲ 10.6	▲ 26.3	▲ 28.1	▲ 24.7	▲ 24.0	▲ 20.1	▲ 22.4	▲ 24.2	▲ 28.2	▲ 19.1	▲ 23.4	▲ 4.3
岩手県	▲ 15.9	▲ 20.4	▲ 19.0	▲ 17.2	▲ 17.7	▲ 17.3	▲ 18.4	▲ 23.0	▲ 16.6	▲ 15.8	▲ 24.8	▲ 9.0
宮城県	▲ 19.2	▲ 23.9	▲ 21.3	▲ 25.6	▲ 23.5	▲ 22.3	▲ 17.6	▲ 20.8	▲ 17.1	▲ 20.8	▲ 25.0	▲ 4.2
秋田県	▲ 16.9	▲ 31.4	▲ 24.8	▲ 25.6	▲ 28.8	▲ 24.8	▲ 21.3	▲ 25.9	▲ 21.1	▲ 24.6	▲ 24.3	0.3
山形県	▲ 12.3	▲ 17.4	▲ 14.2	▲ 22.7	▲ 14.6	▲ 17.0	▲ 17.5	▲ 16.4	▲ 23.9	▲ 16.5	▲ 21.8	▲ 5.3
福島県	▲ 17.0	▲ 26.5	▲ 19.1	▲ 23.7	▲ 19.2	▲ 20.6	▲ 19.6	▲ 17.3	▲ 24.2	▲ 24.0	▲ 23.9	0.1
関 東	▲ 15.4	▲ 20.6	▲ 17.4	▲ 18.3	▲ 16.1	▲ 17.9	▲ 15.8	▲ 14.8	▲ 16.7	▲ 19.5	▲ 20.3	▲ 0.8
茨城県	▲ 15.1	▲ 18.3	▲ 18.9	▲ 16.6	▲ 17.6	▲ 15.9	▲ 10.7	▲ 18.4	▲ 17.4	▲ 22.3	▲ 20.7	1.6
栃木県	▲ 17.0	▲ 20.8	▲ 19.4	▲ 18.6	▲ 17.6	▲ 15.8	▲ 19.5	▲ 14.6	▲ 20.9	▲ 18.5	▲ 21.8	▲ 3.3
群馬県	▲ 14.6	▲ 17.6	▲ 14.2	▲ 20.5	▲ 15.8	▲ 19.8	▲ 15.1	▲ 15.4	▲ 16.6	▲ 20.8	▲ 19.4	1.4
埼玉県	▲ 11.3	▲ 15.9	▲ 10.9	▲ 15.3	▲ 11.2	▲ 13.4	▲ 13.7	▲ 11.1	▲ 17.9	▲ 19.0	▲ 21.7	▲ 2.7
千葉県	▲ 18.0	▲ 15.5	▲ 19.8	▲ 21.7	▲ 15.7	▲ 21.1	▲ 13.7	▲ 12.5	▲ 12.2	▲ 12.5	▲ 17.1	▲ 4.6
東京都	▲ 10.7	▲ 17.7	▲ 13.3	▲ 12.5	▲ 12.1	▲ 12.3	▲ 13.1	▲ 10.7	▲ 10.6	▲ 14.3	▲ 16.9	▲ 2.6
神奈川県	▲ 17.0	▲ 21.4	▲ 14.4	▲ 14.5	▲ 12.7	▲ 10.8	▲ 14.7	▲ 11.6	▲ 12.8	▲ 17.1	▲ 22.3	▲ 5.2
新潟県	▲ 17.1	▲ 25.7	▲ 21.8	▲ 23.7	▲ 23.7	▲ 24.8	▲ 19.4	▲ 19.8	▲ 25.0	▲ 28.5	▲ 24.4	4.1
山梨県	▲ 24.3	▲ 21.8	▲ 23.5	▲ 20.9	▲ 14.2	▲ 18.1	▲ 14.6	▲ 20.1	▲ 20.9	▲ 18.9	▲ 22.2	▲ 3.3
長野県	▲ 18.2	▲ 23.4	▲ 20.3	▲ 21.6	▲ 20.1	▲ 20.6	▲ 22.6	▲ 20.6	▲ 17.9	▲ 24.4	▲ 24.0	0.4
静岡県	▲ 14.8	▲ 23.4	▲ 17.3	▲ 18.7	▲ 17.3	▲ 21.2	▲ 13.1	▲ 10.7	▲ 15.3	▲ 15.5	▲ 11.6	3.9
中 部	▲ 10.7	▲ 23.1	▲ 18.3	▲ 19.9	▲ 17.4	▲ 17.7	▲ 16.1	▲ 14.5	▲ 19.6	▲ 17.2	▲ 18.1	▲ 0.9
富山県	▲ 12.0	▲ 14.9	▲ 12.2	▲ 15.0	▲ 11.6	▲ 11.3	▲ 17.2	▲ 16.0	▲ 15.0	▲ 8.4	▲ 13.7	▲ 5.3
石川県	▲ 3.8	▲ 30.1	▲ 17.8	▲ 19.4	▲ 11.9	▲ 11.7	▲ 14.1	▲ 10.2	▲ 15.9	▲ 16.9	▲ 16.1	0.8
岐阜県	▲ 9.1	▲ 25.0	▲ 21.3	▲ 22.8	▲ 19.2	▲ 20.6	▲ 19.7	▲ 18.5	▲ 22.9	▲ 23.8	▲ 25.0	▲ 1.2
愛知県	▲ 10.5	▲ 18.3	▲ 15.8	▲ 17.0	▲ 14.6	▲ 14.1	▲ 11.7	▲ 9.6	▲ 14.8	▲ 12.4	▲ 12.0	0.4
三重県	▲ 15.1	▲ 26.8	▲ 24.8	▲ 26.4	▲ 26.2	▲ 24.3	▲ 20.6	▲ 19.8	▲ 27.4	▲ 20.9	▲ 24.5	▲ 3.6
近 畿	▲ 8.0	▲ 22.0	▲ 15.5	▲ 18.2	▲ 17.3	▲ 17.3	▲ 15.2	▲ 15.2	▲ 16.5	▲ 18.1	▲ 18.6	▲ 0.5
福井県	▲ 8.9	▲ 17.4	▲ 12.5	▲ 16.0	▲ 17.7	▲ 14.8	▲ 13.4	▲ 13.5	▲ 17.5	▲ 12.0	▲ 13.5	▲ 1.5
滋賀県	▲ 1.0	▲ 10.5	▲ 17.5	▲ 18.7	▲ 17.4	▲ 15.8	▲ 15.0	▲ 16.4	▲ 15.5	▲ 13.2	▲ 16.6	▲ 3.4
京都府	▲ 7.4	▲ 16.5	▲ 16.6	▲ 19.3	▲ 22.1	▲ 21.5	▲ 14.0	▲ 15.6	▲ 20.5	▲ 15.2	▲ 20.7	▲ 5.5
大阪府	▲ 6.8	▲ 23.5	▲ 14.7	▲ 18.2	▲ 17.1	▲ 17.3	▲ 15.2	▲ 15.9	▲ 19.4	▲ 19.6	▲ 19.8	▲ 0.2
兵庫県	▲ 11.9	▲ 21.6	▲ 14.0	▲ 15.5	▲ 10.4	▲ 10.3	▲ 11.7	▲ 9.6	▲ 12.8	▲ 13.9	▲ 16.5	▲ 2.6
奈良県	▲ 12.3	▲ 24.9	▲ 14.6	▲ 22.6	▲ 23.4	▲ 19.6	▲ 16.3	▲ 18.7	▲ 19.4	▲ 23.8	▲ 18.8	5.0
和歌山県	▲ 12.0	▲ 30.4	▲ 19.1	▲ 19.6	▲ 23.5	▲ 17.6	▲ 22.6	▲ 20.0	▲ 16.3	▲ 22.0	▲ 21.0	1.0
中 国	▲ 15.8	▲ 23.8	▲ 21.2	▲ 22.6	▲ 20.2	▲ 18.0	▲ 16.4	▲ 17.1	▲ 19.3	▲ 19.9	▲ 16.3	3.6
鳥取県	▲ 12.7	▲ 26.8	▲ 16.5	▲ 25.7	▲ 23.5	▲ 16.9	▲ 13.9	▲ 16.2	▲ 17.8	▲ 13.0	▲ 13.1	▲ 0.1
島根県	▲ 6.3	▲ 23.8	▲ 19.3	▲ 22.8	▲ 19.5	▲ 16.3	▲ 10.6	▲ 22.0	▲ 14.2	▲ 20.9	▲ 19.6	1.3
岡山県	▲ 24.0	▲ 22.9	▲ 23.0	▲ 20.0	▲ 18.4	▲ 18.7	▲ 18.1	▲ 17.9	▲ 21.1	▲ 25.0	▲ 18.6	6.4
広島県	▲ 15.2	▲ 22.9	▲ 22.4	▲ 20.6	▲ 20.5	▲ 17.6	▲ 14.8	▲ 9.8	▲ 20.5	▲ 16.0	▲ 10.8	5.2
山口県	▲ 19.0	▲ 24.4	▲ 21.6	▲ 24.5	▲ 20.3	▲ 20.1	▲ 20.7	▲ 20.5	▲ 21.5	▲ 22.7	▲ 18.3	4.4
四 国	▲ 11.9	▲ 27.0	▲ 20.6	▲ 21.4	▲ 19.2	▲ 18.2	▲ 18.0	▲ 19.4	▲ 18.5	▲ 20.2	▲ 17.5	2.7
徳島県	▲ 9.9	▲ 25.4	▲ 18.4	▲ 19.5	▲ 14.2	▲ 15.5	▲ 13.8	▲ 17.5	▲ 15.5	▲ 14.9	▲ 16.0	▲ 1.1
香川県	▲ 16.1	▲ 28.3	▲ 16.7	▲ 22.7	▲ 23.0	▲ 21.8	▲ 17.5	▲ 16.7	▲ 24.6	▲ 20.9	▲ 20.6	0.3
愛媛県	▲ 14.4	▲ 28.4	▲ 23.5	▲ 23.1	▲ 23.4	▲ 20.2	▲ 23.8	▲ 21.4	▲ 21.9	▲ 27.2	▲ 18.8	8.4
高知県	▲ 10.2	▲ 24.0	▲ 21.5	▲ 17.6	▲ 18.7	▲ 12.1	▲ 12.3	▲ 20.2	▲ 15.4	▲ 12.4	▲ 10.5	1.9
九州・沖縄	▲ 8.9	▲ 23.1	▲ 19.6	▲ 19.4	▲ 19.1	▲ 17.0	▲ 11.8	▲ 11.5	▲ 14.8	▲ 19.9	▲ 13.6	6.3
福岡県	▲ 11.6	▲ 22.0	▲ 21.0	▲ 19.0	▲ 20.1	▲ 20.4	▲ 16.4	▲ 14.0	▲ 15.3	▲ 16.9	▲ 13.8	3.1
佐賀県	▲ 10.3	▲ 31.2	▲ 25.6	▲ 27.2	▲ 26.7	▲ 19.1	▲ 14.6	▲ 19.3	▲ 14.0	▲ 20.1	▲ 15.9	4.2
長崎県	▲ 11.0	▲ 25.9	▲ 21.7	▲ 23.6	▲ 21.7	▲ 19.6	▲ 14.8	▲ 11.9	▲ 17.7	▲ 22.9	▲ 24.3	▲ 1.4
熊本県	▲ 6.2	▲ 17.1	▲ 18.8	▲ 21.4	▲ 19.6	▲ 14.7	▲ 8.2	▲ 5.0	▲ 16.5	▲ 28.6	▲ 8.5	20.1
大分県	▲ 15.0	▲ 30.8	▲ 25.8	▲ 26.5	▲ 26.1	▲ 22.3	▲ 20.9	▲ 21.3	▲ 25.0	▲ 29.6	▲ 20.9	8.7
宮崎県	▲ 11.6	▲ 24.3	▲ 20.1	▲ 17.6	▲ 22.6	▲ 13.0	▲ 9.8	▲ 10.0	▲ 11.9	▲ 17.3	▲ 11.0	6.3
鹿児島県	▲ 10.4	▲ 22.9	▲ 21.7	▲ 20.4	▲ 19.4	▲ 13.8	▲ 11.0	▲ 12.2	▲ 20.5	▲ 21.2	▲ 15.0	6.2
沖縄県	1.4	▲ 2.1	0.8	0.3	▲ 0.3	0.3	7.4	6.0	▲ 1.8	0.2	2.4	2.2

14. 業況判断DI(都道府県別)

(2) 製造業

前期比(季節調整値)

都道府県	2014年				2015年				2016年			前期差
	1-3月	4-6月	7-9月	10-12月	1-3月	4-6月	7-9月	10-12月	1-3月	4-6月	7-9月	
全 国	▲ 4.7	▲ 18.1	▲ 11.8	▲ 14.5	▲ 14.4	▲ 15.2	▲ 12.7	▲ 13.1	▲ 16.8	▲ 16.9	▲ 15.6	1.3
北海道	▲ 7.6	▲ 5.8	▲ 12.1	▲ 11.7	▲ 7.8	▲ 8.4	▲ 10.8	▲ 13.7	▲ 23.5	▲ 9.6	▲ 9.3	0.3
道南・道央	▲ 4.3	▲ 3.9	▲ 7.7	▲ 9.8	▲ 8.0	▲ 6.5	▲ 8.4	▲ 10.7	▲ 24.6	▲ 9.8	▲ 7.6	2.2
道北・オホーツク	▲ 14.8	▲ 12.5	▲ 14.0	▲ 13.6	4.5	▲ 9.3	▲ 20.4	▲ 20.2	▲ 18.0	▲ 13.8	▲ 12.2	1.6
十勝・釧路・根室	▲ 8.2	▲ 6.6	▲ 33.1	▲ 19.4	▲ 20.6	▲ 16.2	▲ 13.2	▲ 16.4	▲ 20.9	▲ 4.9	▲ 15.5	▲ 10.6
東 北	▲ 6.9	▲ 26.1	▲ 9.5	▲ 16.6	▲ 16.6	▲ 17.3	▲ 19.2	▲ 18.8	▲ 19.6	▲ 15.6	▲ 18.3	▲ 2.7
青森県	▲ 7.3	▲ 34.5	▲ 17.4	▲ 36.3	▲ 27.1	▲ 17.3	▲ 20.9	▲ 6.0	▲ 37.4	▲ 15.4	▲ 20.0	▲ 4.6
岩手県	7.1	▲ 11.9	0.5	▲ 1.3	▲ 10.6	▲ 8.7	▲ 8.7	▲ 23.3	▲ 15.2	▲ 5.5	▲ 21.4	▲ 15.9
宮城県	▲ 18.2	▲ 31.1	▲ 0.2	▲ 13.8	▲ 17.1	▲ 25.4	▲ 24.6	▲ 24.8	▲ 23.0	▲ 22.3	▲ 27.7	▲ 5.4
秋田県	▲ 16.9	▲ 24.8	▲ 21.1	▲ 18.3	▲ 17.0	▲ 16.6	▲ 17.0	▲ 22.9	▲ 11.2	▲ 9.9	▲ 14.2	▲ 4.3
山形県	10.4	▲ 23.4	▲ 16.9	▲ 18.1	▲ 12.0	▲ 9.4	▲ 15.6	▲ 17.9	▲ 23.6	▲ 22.0	▲ 23.0	▲ 1.0
福島県	▲ 14.5	▲ 28.4	▲ 5.1	▲ 18.5	▲ 18.4	▲ 21.3	▲ 31.0	▲ 18.3	▲ 14.7	▲ 14.0	▲ 15.0	▲ 1.0
関 東	▲ 6.1	▲ 14.8	▲ 9.9	▲ 11.1	▲ 13.0	▲ 15.8	▲ 12.7	▲ 12.6	▲ 17.6	▲ 21.1	▲ 17.6	3.5
茨城県	▲ 4.4	▲ 6.8	▲ 9.6	▲ 7.0	▲ 14.0	▲ 7.2	▲ 4.9	▲ 17.4	▲ 12.4	▲ 23.6	▲ 22.3	1.3
栃木県	▲ 7.9	▲ 12.4	▲ 7.3	▲ 2.9	▲ 10.9	▲ 18.7	▲ 20.0	▲ 9.4	▲ 17.7	▲ 7.4	▲ 12.1	▲ 4.7
群馬県	▲ 6.0	▲ 16.1	▲ 6.4	▲ 13.4	▲ 12.9	▲ 18.4	▲ 9.9	▲ 10.7	▲ 16.5	▲ 23.7	▲ 19.0	4.7
埼玉県	▲ 7.8	▲ 15.9	▲ 2.8	▲ 21.6	▲ 16.0	▲ 13.5	▲ 10.1	▲ 3.6	▲ 19.6	▲ 26.7	▲ 16.2	10.5
千葉県	▲ 5.0	▲ 3.7	▲ 16.4	▲ 15.6	▲ 8.7	▲ 21.8	▲ 0.8	▲ 14.7	▲ 2.1	▲ 15.1	▲ 10.3	4.8
東京都	▲ 2.2	▲ 13.3	▲ 6.3	▲ 8.0	▲ 15.5	▲ 14.6	▲ 16.0	▲ 14.3	▲ 22.9	▲ 18.7	▲ 23.0	▲ 4.3
神奈川県	▲ 11.0	▲ 10.9	▲ 18.5	0.8	▲ 5.4	▲ 5.2	▲ 8.3	▲ 16.5	▲ 19.5	▲ 23.4	▲ 28.4	▲ 5.0
新潟県	▲ 0.6	▲ 24.8	▲ 8.7	▲ 10.1	▲ 14.0	▲ 21.1	▲ 14.5	▲ 12.5	▲ 18.5	▲ 27.4	▲ 23.1	4.3
山梨県	▲ 8.1	▲ 15.8	▲ 11.8	▲ 12.5	▲ 7.9	▲ 10.6	▲ 7.2	▲ 15.7	▲ 22.4	▲ 17.4	▲ 8.0	9.4
長野県	▲ 13.3	▲ 12.3	▲ 13.3	▲ 13.2	▲ 8.1	▲ 22.4	▲ 31.6	▲ 17.2	▲ 18.6	▲ 35.8	▲ 16.7	19.1
静岡県	▲ 4.2	▲ 20.9	▲ 13.8	▲ 15.4	▲ 17.3	▲ 20.8	▲ 10.0	▲ 7.1	▲ 13.0	▲ 7.9	▲ 7.3	0.6
中 部	▲ 2.1	▲ 19.6	▲ 11.0	▲ 14.7	▲ 15.0	▲ 15.5	▲ 15.1	▲ 14.4	▲ 16.0	▲ 15.1	▲ 16.3	▲ 1.2
富山県	0.0	▲ 7.6	▲ 8.0	▲ 10.8	▲ 11.1	▲ 11.8	▲ 18.8	▲ 23.1	▲ 7.9	▲ 6.5	▲ 9.7	▲ 3.2
石川県	▲ 1.7	▲ 21.0	7.2	▲ 1.3	▲ 15.1	▲ 4.3	▲ 4.2	▲ 9.7	▲ 14.9	▲ 18.8	▲ 9.1	9.7
岐阜県	7.3	▲ 18.4	▲ 8.8	▲ 15.2	▲ 12.1	▲ 20.5	▲ 15.4	▲ 11.9	▲ 20.7	▲ 17.4	▲ 16.2	1.2
愛知県	▲ 8.5	▲ 18.7	▲ 13.4	▲ 16.0	▲ 14.4	▲ 11.5	▲ 16.4	▲ 11.7	▲ 16.8	▲ 12.8	▲ 17.6	▲ 4.8
三重県	▲ 4.5	▲ 28.8	▲ 22.6	▲ 24.2	▲ 23.7	▲ 20.6	▲ 16.2	▲ 18.4	▲ 18.0	▲ 18.5	▲ 25.0	▲ 6.5
近 畿	1.9	▲ 10.8	▲ 5.9	▲ 12.1	▲ 13.5	▲ 12.9	▲ 9.4	▲ 11.9	▲ 12.9	▲ 10.5	▲ 16.0	▲ 5.5
福井県	3.3	1.2	▲ 0.8	▲ 10.9	▲ 10.5	▲ 15.0	▲ 7.6	▲ 16.6	▲ 14.1	▲ 8.0	▲ 14.1	▲ 6.1
滋賀県	10.3	0.1	▲ 7.3	▲ 7.2	▲ 15.7	▲ 19.4	▲ 10.8	▲ 19.9	▲ 9.9	▲ 4.6	▲ 14.3	▲ 9.7
京都府	1.9	▲ 12.0	▲ 14.5	▲ 14.5	▲ 25.2	▲ 23.5	5.1	▲ 11.7	▲ 22.4	▲ 7.1	▲ 10.9	▲ 3.8
大阪府	4.8	▲ 10.5	▲ 5.4	▲ 10.7	▲ 10.0	▲ 13.8	▲ 9.9	▲ 10.3	▲ 17.7	▲ 10.7	▲ 18.5	▲ 7.8
兵庫県	▲ 1.3	▲ 20.1	1.4	▲ 10.2	▲ 5.7	▲ 1.2	▲ 4.1	▲ 5.8	▲ 10.1	▲ 16.4	▲ 10.3	6.1
奈良県	▲ 3.3	▲ 12.6	▲ 3.9	▲ 20.7	▲ 20.6	▲ 12.4	▲ 22.8	▲ 15.8	▲ 5.4	▲ 6.8	▲ 11.1	▲ 4.3
和歌山県	▲ 4.9	▲ 11.1	▲ 9.4	▲ 12.9	▲ 18.7	▲ 7.5	▲ 12.7	▲ 14.7	▲ 8.9	▲ 15.3	▲ 24.8	▲ 9.5
中 国	▲ 9.2	▲ 14.4	▲ 14.8	▲ 15.7	▲ 10.6	▲ 8.2	▲ 11.3	▲ 11.1	▲ 15.3	▲ 19.9	▲ 16.2	3.7
鳥取県	▲ 8.3	▲ 11.5	▲ 15.2	▲ 13.7	▲ 17.5	▲ 7.4	▲ 5.1	▲ 5.7	▲ 6.8	▲ 8.0	▲ 11.6	▲ 3.6
島根県	1.8	▲ 19.5	▲ 7.6	▲ 13.5	▲ 2.8	5.5	▲ 2.7	▲ 11.4	▲ 13.0	▲ 20.1	▲ 21.6	▲ 1.5
岡山県	▲ 15.6	▲ 10.0	▲ 15.8	▲ 13.6	▲ 10.2	▲ 9.3	▲ 13.0	▲ 15.1	▲ 17.6	▲ 33.1	▲ 25.8	7.3
広島県	1.3	▲ 9.4	▲ 15.9	▲ 14.9	▲ 13.3	▲ 8.2	▲ 15.8	▲ 1.9	▲ 11.4	▲ 14.8	▲ 11.2	3.6
山口県	▲ 22.1	▲ 23.3	▲ 18.9	▲ 20.5	▲ 7.7	▲ 17.1	▲ 17.2	▲ 19.8	▲ 22.5	▲ 22.6	▲ 15.3	7.3
四 国	▲ 4.0	▲ 30.1	▲ 21.4	▲ 24.9	▲ 21.5	▲ 19.7	▲ 19.4	▲ 21.2	▲ 19.2	▲ 16.9	▲ 16.8	0.1
徳島県	▲ 0.2	▲ 38.9	▲ 21.1	▲ 30.5	▲ 21.7	▲ 21.9	▲ 20.8	▲ 21.6	▲ 15.6	▲ 21.8	▲ 23.4	▲ 1.6
香川県	▲ 0.3	▲ 18.7	▲ 4.3	▲ 24.5	▲ 29.4	▲ 21.9	▲ 18.1	▲ 16.0	▲ 23.4	▲ 18.2	▲ 24.6	▲ 6.4
愛媛県	▲ 22.9	▲ 33.1	▲ 32.5	▲ 26.2	▲ 23.3	▲ 20.8	▲ 20.8	▲ 20.7	▲ 25.5	▲ 18.3	▲ 15.0	3.3
高知県	11.1	▲ 28.2	▲ 23.4	▲ 10.7	▲ 14.5	▲ 10.4	▲ 13.6	▲ 26.4	▲ 14.2	▲ 5.2	0.6	5.8
九州・沖縄	▲ 7.9	▲ 20.3	▲ 19.0	▲ 19.3	▲ 16.7	▲ 15.3	▲ 9.0	▲ 9.4	▲ 15.4	▲ 14.5	▲ 9.5	5.0
福岡県	▲ 14.2	▲ 25.6	▲ 21.4	▲ 14.2	▲ 14.4	▲ 24.7	▲ 14.3	▲ 9.4	▲ 15.4	▲ 8.6	▲ 3.1	5.5
佐賀県	▲ 8.0	▲ 23.2	▲ 24.8	▲ 31.5	▲ 22.8	▲ 10.9	▲ 8.7	▲ 21.1	▲ 6.7	▲ 21.7	▲ 0.9	20.8
長崎県	▲ 4.3	▲ 21.4	▲ 20.2	▲ 29.1	▲ 27.5	▲ 13.2	▲ 8.6	▲ 14.6	▲ 22.2	▲ 11.6	▲ 21.5	▲ 9.9
熊本県	▲ 6.4	▲ 11.0	▲ 14.0	▲ 17.4	▲ 12.1	▲ 12.1	▲ 7.8	▲ 4.6	▲ 16.0	▲ 24.9	▲ 15.9	9.0
大分県	▲ 3.2	▲ 39.9	▲ 25.2	▲ 30.5	▲ 23.0	▲ 20.4	▲ 17.1	▲ 15.0	▲ 33.5	▲ 26.7	▲ 16.0	10.7
宮崎県	3.2	▲ 12.2	▲ 19.2	▲ 13.5	▲ 22.6	▲ 11.9	▲ 4.7	▲ 5.8	▲ 10.5	▲ 22.6	▲ 4.9	17.7
鹿児島県	▲ 6.5	▲ 13.6	▲ 17.2	▲ 14.8	▲ 20.3	▲ 16.7	▲ 11.1	▲ 13.5	▲ 23.1	▲ 13.6	▲ 11.6	2.0
沖縄県	▲ 17.0	▲ 13.5	▲ 5.9	▲ 11.6	9.4	▲ 5.8	5.0	10.9	7.4	4.0	▲ 4.2	▲ 8.2

14. 業況判断DI(都道府県別)

(3) 非製造業

前期比(季節調整値)

都道府県	2014年				2015年				2016年			前期差
	1-3月	4-6月	7-9月	10-12月	1-3月	4-6月	7-9月	10-12月	1-3月	4-6月	7-9月	
全 国	▲ 15.5	▲ 24.5	▲ 20.3	▲ 21.0	▲ 19.7	▲ 19.2	▲ 16.3	▲ 16.0	▲ 18.8	▲ 20.4	▲ 19.0	1.4
北海道	▲ 15.1	▲ 20.6	▲ 18.6	▲ 18.8	▲ 18.9	▲ 20.4	▲ 17.3	▲ 19.2	▲ 23.4	▲ 19.0	▲ 19.4	▲ 0.4
道南・道央	▲ 18.0	▲ 18.4	▲ 17.3	▲ 17.9	▲ 16.7	▲ 20.6	▲ 19.1	▲ 21.1	▲ 25.9	▲ 23.5	▲ 23.4	0.1
道北・オホーツク	▲ 7.9	▲ 18.0	▲ 14.4	▲ 18.6	▲ 20.6	▲ 14.1	▲ 20.2	▲ 18.7	▲ 20.3	▲ 13.7	▲ 10.2	3.5
十勝・釧路・根室	▲ 10.6	▲ 32.6	▲ 25.3	▲ 21.5	▲ 20.5	▲ 30.1	▲ 8.9	▲ 12.7	▲ 15.3	▲ 14.9	▲ 14.0	0.9
東 北	▲ 18.3	▲ 25.4	▲ 23.6	▲ 24.8	▲ 23.1	▲ 22.7	▲ 18.8	▲ 21.1	▲ 22.9	▲ 22.8	▲ 24.7	▲ 1.9
青森県	▲ 13.8	▲ 23.5	▲ 30.0	▲ 20.5	▲ 25.6	▲ 20.1	▲ 22.0	▲ 27.1	▲ 28.6	▲ 19.1	▲ 23.3	▲ 4.2
岩手県	▲ 23.3	▲ 25.7	▲ 23.2	▲ 22.5	▲ 20.2	▲ 22.2	▲ 20.2	▲ 22.6	▲ 17.3	▲ 20.6	▲ 25.4	▲ 4.8
宮城県	▲ 19.6	▲ 22.7	▲ 27.6	▲ 29.0	▲ 25.2	▲ 22.5	▲ 14.4	▲ 19.4	▲ 14.9	▲ 21.8	▲ 23.1	▲ 1.3
秋田県	▲ 16.7	▲ 34.4	▲ 26.0	▲ 27.8	▲ 32.6	▲ 28.4	▲ 22.6	▲ 26.7	▲ 24.0	▲ 30.7	▲ 27.5	3.2
山形県	▲ 17.5	▲ 18.6	▲ 12.4	▲ 24.4	▲ 12.8	▲ 23.3	▲ 17.0	▲ 16.3	▲ 20.9	▲ 17.2	▲ 20.8	▲ 3.6
福島県	▲ 17.9	▲ 25.4	▲ 23.4	▲ 25.5	▲ 19.9	▲ 19.7	▲ 16.1	▲ 17.3	▲ 27.4	▲ 26.4	▲ 26.3	0.1
関 東	▲ 18.5	▲ 22.5	▲ 20.0	▲ 20.8	▲ 17.3	▲ 18.6	▲ 16.8	▲ 15.5	▲ 16.4	▲ 19.2	▲ 21.1	▲ 1.9
茨城県	▲ 19.6	▲ 22.8	▲ 23.1	▲ 20.7	▲ 19.0	▲ 19.7	▲ 13.1	▲ 19.0	▲ 19.5	▲ 21.7	▲ 19.7	2.0
栃木県	▲ 20.0	▲ 24.7	▲ 24.4	▲ 24.4	▲ 19.9	▲ 15.2	▲ 19.5	▲ 16.3	▲ 21.9	▲ 23.2	▲ 25.9	▲ 2.7
群馬県	▲ 18.0	▲ 18.3	▲ 17.2	▲ 23.3	▲ 16.8	▲ 20.6	▲ 17.0	▲ 17.2	▲ 16.6	▲ 19.8	▲ 19.6	0.2
埼玉県	▲ 13.0	▲ 16.4	▲ 12.8	▲ 13.2	▲ 10.0	▲ 13.7	▲ 14.2	▲ 13.3	▲ 17.8	▲ 16.8	▲ 22.9	▲ 6.1
千葉県	▲ 20.6	▲ 17.5	▲ 20.6	▲ 23.1	▲ 17.2	▲ 20.8	▲ 16.3	▲ 12.2	▲ 14.3	▲ 11.8	▲ 18.6	▲ 6.8
東京都	▲ 13.0	▲ 18.2	▲ 15.6	▲ 13.9	▲ 11.4	▲ 10.9	▲ 12.6	▲ 9.9	▲ 7.7	▲ 12.6	▲ 15.4	▲ 2.8
神奈川県	▲ 18.6	▲ 24.7	▲ 13.3	▲ 17.8	▲ 14.5	▲ 12.9	▲ 16.2	▲ 9.7	▲ 11.1	▲ 16.0	▲ 20.1	▲ 4.1
新潟県	▲ 22.4	▲ 27.0	▲ 27.3	▲ 29.4	▲ 26.8	▲ 27.1	▲ 21.7	▲ 22.9	▲ 26.5	▲ 30.5	▲ 24.9	5.6
山梨県	▲ 30.3	▲ 23.5	▲ 28.4	▲ 24.0	▲ 16.4	▲ 20.8	▲ 18.1	▲ 22.0	▲ 20.2	▲ 19.3	▲ 28.0	▲ 8.7
長野県	▲ 19.6	▲ 26.5	▲ 22.3	▲ 23.7	▲ 23.3	▲ 20.0	▲ 20.3	▲ 21.5	▲ 17.7	▲ 21.1	▲ 26.1	▲ 5.0
静岡県	▲ 19.2	▲ 24.5	▲ 18.8	▲ 20.2	▲ 17.3	▲ 21.5	▲ 14.5	▲ 12.2	▲ 16.4	▲ 18.7	▲ 13.4	5.3
中 部	▲ 14.3	▲ 23.6	▲ 20.8	▲ 22.0	▲ 18.6	▲ 17.6	▲ 16.5	▲ 14.7	▲ 21.3	▲ 17.1	▲ 19.0	▲ 1.9
富山県	▲ 16.7	▲ 18.8	▲ 13.8	▲ 16.5	▲ 11.7	▲ 11.5	▲ 16.5	▲ 12.9	▲ 17.8	▲ 9.2	▲ 15.4	▲ 6.2
石川県	▲ 6.4	▲ 32.4	▲ 23.1	▲ 23.7	▲ 13.5	▲ 13.5	▲ 15.3	▲ 9.7	▲ 18.8	▲ 16.2	▲ 17.1	▲ 0.9
岐阜県	▲ 14.9	▲ 26.4	▲ 25.5	▲ 25.5	▲ 22.2	▲ 19.9	▲ 21.1	▲ 20.8	▲ 24.3	▲ 26.0	▲ 27.9	▲ 1.9
愛知県	▲ 11.5	▲ 17.8	▲ 17.1	▲ 17.4	▲ 14.6	▲ 14.7	▲ 10.2	▲ 8.7	▲ 13.8	▲ 12.2	▲ 9.8	2.4
三重県	▲ 18.6	▲ 26.2	▲ 25.7	▲ 26.9	▲ 27.1	▲ 25.3	▲ 22.1	▲ 20.1	▲ 30.7	▲ 21.4	▲ 24.4	▲ 3.0
近 畿	▲ 11.8	▲ 26.2	▲ 18.9	▲ 20.5	▲ 18.8	▲ 18.9	▲ 17.3	▲ 16.4	▲ 18.0	▲ 21.0	▲ 19.6	1.4
福井県	▲ 13.5	▲ 23.3	▲ 16.5	▲ 17.9	▲ 20.1	▲ 14.7	▲ 15.2	▲ 12.5	▲ 18.6	▲ 14.2	▲ 13.2	1.0
滋賀県	▲ 6.3	▲ 13.1	▲ 20.7	▲ 22.4	▲ 19.4	▲ 14.1	▲ 15.8	▲ 15.3	▲ 18.4	▲ 16.1	▲ 16.9	▲ 0.8
京都府	▲ 11.0	▲ 19.3	▲ 16.4	▲ 21.6	▲ 20.8	▲ 21.4	▲ 20.4	▲ 17.1	▲ 19.9	▲ 19.2	▲ 23.0	▲ 3.8
大阪府	▲ 11.2	▲ 28.8	▲ 18.8	▲ 21.2	▲ 20.2	▲ 18.7	▲ 17.6	▲ 18.1	▲ 20.1	▲ 23.1	▲ 20.6	2.5
兵庫県	▲ 16.4	▲ 22.6	▲ 18.0	▲ 17.6	▲ 12.5	▲ 13.9	▲ 13.1	▲ 11.6	▲ 14.1	▲ 13.3	▲ 17.8	▲ 4.5
奈良県	▲ 16.4	▲ 27.4	▲ 20.9	▲ 23.7	▲ 24.6	▲ 20.0	▲ 15.9	▲ 20.2	▲ 25.3	▲ 28.2	▲ 24.2	4.0
和歌山県	▲ 14.2	▲ 37.9	▲ 21.2	▲ 21.3	▲ 24.8	▲ 22.6	▲ 24.9	▲ 21.4	▲ 18.5	▲ 25.2	▲ 19.6	5.6
中 国	▲ 17.7	▲ 26.7	▲ 23.4	▲ 24.9	▲ 23.1	▲ 21.0	▲ 18.2	▲ 19.1	▲ 20.5	▲ 19.8	▲ 16.4	3.4
鳥取県	▲ 13.9	▲ 32.2	▲ 17.5	▲ 29.8	▲ 25.3	▲ 19.9	▲ 17.5	▲ 19.7	▲ 21.4	▲ 14.6	▲ 14.1	0.5
島根県	▲ 9.1	▲ 24.1	▲ 22.8	▲ 25.7	▲ 24.6	▲ 21.3	▲ 13.4	▲ 25.2	▲ 15.1	▲ 20.7	▲ 19.2	1.5
岡山県	▲ 27.4	▲ 27.9	▲ 26.6	▲ 22.7	▲ 21.9	▲ 21.9	▲ 20.6	▲ 19.1	▲ 22.5	▲ 21.4	▲ 15.8	5.6
広島県	▲ 21.0	▲ 26.7	▲ 24.9	▲ 22.9	▲ 22.9	▲ 20.0	▲ 14.7	▲ 12.9	▲ 23.3	▲ 15.6	▲ 10.7	4.9
山口県	▲ 18.1	▲ 23.9	▲ 22.7	▲ 25.8	▲ 23.5	▲ 20.3	▲ 22.0	▲ 21.1	▲ 21.1	▲ 22.6	▲ 19.2	3.4
四 国	▲ 15.1	▲ 25.8	▲ 20.3	▲ 20.2	▲ 18.5	▲ 17.6	▲ 17.5	▲ 18.8	▲ 18.5	▲ 21.4	▲ 17.3	4.1
徳島県	▲ 13.0	▲ 20.1	▲ 17.3	▲ 16.4	▲ 10.3	▲ 13.1	▲ 11.4	▲ 17.1	▲ 14.3	▲ 12.1	▲ 13.3	▲ 1.2
香川県	▲ 22.2	▲ 31.2	▲ 21.9	▲ 21.9	▲ 20.8	▲ 21.2	▲ 17.9	▲ 16.7	▲ 25.1	▲ 20.8	▲ 20.5	0.3
愛媛県	▲ 11.6	▲ 27.2	▲ 20.1	▲ 21.7	▲ 23.5	▲ 20.4	▲ 24.7	▲ 21.5	▲ 20.7	▲ 29.8	▲ 20.1	9.7
高知県	▲ 16.0	▲ 22.0	▲ 23.4	▲ 19.0	▲ 19.0	▲ 11.8	▲ 14.3	▲ 17.6	▲ 14.8	▲ 15.2	▲ 15.7	▲ 0.5
九州・沖縄	▲ 9.5	▲ 23.8	▲ 19.9	▲ 19.5	▲ 20.1	▲ 17.1	▲ 12.7	▲ 12.1	▲ 14.9	▲ 21.1	▲ 15.0	6.1
福岡県	▲ 12.0	▲ 20.9	▲ 20.2	▲ 20.0	▲ 22.8	▲ 19.3	▲ 16.2	▲ 14.8	▲ 16.2	▲ 19.1	▲ 16.3	2.8
佐賀県	▲ 11.6	▲ 32.8	▲ 25.8	▲ 26.2	▲ 28.5	▲ 20.8	▲ 16.2	▲ 18.7	▲ 17.2	▲ 18.9	▲ 19.8	▲ 0.9
長崎県	▲ 13.1	▲ 26.6	▲ 22.0	▲ 22.3	▲ 20.8	▲ 20.7	▲ 16.4	▲ 11.1	▲ 17.3	▲ 25.1	▲ 24.5	0.6
熊本県	▲ 6.9	▲ 18.6	▲ 20.4	▲ 23.1	▲ 23.2	▲ 14.4	▲ 8.4	▲ 5.3	▲ 17.0	▲ 29.3	▲ 5.9	23.4
大分県	▲ 18.5	▲ 27.7	▲ 26.3	▲ 25.9	▲ 26.8	▲ 22.0	▲ 22.0	▲ 23.4	▲ 22.4	▲ 30.1	▲ 21.4	8.7
宮崎県	▲ 15.7	▲ 29.4	▲ 20.1	▲ 18.0	▲ 22.2	▲ 14.6	▲ 11.1	▲ 10.5	▲ 12.1	▲ 17.0	▲ 12.6	4.4
鹿児島県	▲ 11.9	▲ 26.3	▲ 23.6	▲ 21.5	▲ 19.2	▲ 12.8	▲ 11.3	▲ 11.1	▲ 19.6	▲ 23.4	▲ 16.4	7.0
沖縄県	8.0	0.9	3.1	2.6	▲ 2.0	1.9	8.4	3.5	▲ 3.2	▲ 1.0	4.1	5.1