

平成 27 年 6 月 29 日



第140回中小企業景況調査(2015年4-6月期)の結果を公表します

「中小企業景況調査」は、独立行政法人中小企業基盤整備機構が、全国の中小企業約 1 万 9 千社を対象に、商工会・商工会議所の経営指導員、中小企業団体中央会の調査員の協力を得て、四半期毎に実施している調査です。

この度、中小企業の業況判断、売上額及び経常利益等の平成 27 年 4-6 月期の実績(DI)及び平成 27 年 7-9 月期の見通し(DI)について、中小企業庁と同機構が共同で取りまとめた結果を公表します。

調査結果の詳細は別紙のとおりです。

(本発表資料のお問い合わせ先)

中小企業庁 事業環境部 企画課調査室長 水野
担当:大山、泊

TEL : 03-3501-1511(内線5241)

03-3501-1764(直通)

第140回 中小企業景況調査

(2015年4-6月期)

調査機関：独立行政法人 中小企業基盤整備機構

《調査結果のポイント》

中小企業の業況は、持ち直しの動きを示しているものの、一部業種に足踏みが見られる。

- ・ 全産業の業況判断DIは、2期ぶりにマイナス幅がやや拡大した。
 - ・ 産業別に見ると、製造業はマイナス幅が拡大し、非製造業もややマイナス幅が拡大した。
- (1) 2015年4-6月期の全産業の業況判断DIは、(前期▲17.8→) ▲18.7(前期差▲0.9ポイント減)となり、マイナス幅がやや拡大した。
- (2) 製造業の業況判断DIは、(前期▲14.1→) ▲15.6(前期差▲1.5ポイント減)とマイナス幅が拡大した。業種別に見ると、パルプ・紙・紙加工品、家具・装備品、繊維工業など7業種でマイナス幅が縮小し、機械器具でプラスからマイナスに転じ、窯業・土石製品、鉄鋼・非鉄金属、木材・木製品など6業種でマイナス幅が拡大した。
- (3) 非製造業の業況判断DIは、(前期▲19.3→) ▲19.6(前期差▲0.3ポイント減)となり、マイナス幅がやや拡大した。産業別に見ると、小売業、サービス業の2産業でマイナス幅が縮小し、卸売業、建設業の2産業でマイナス幅が拡大した。
- (4) 全産業の資金繰りDIは、(前期▲14.5→) ▲14.6(前期差▲0.1ポイント減)、長期資金借入難易度DIは、(前期▲5.8→) ▲6.0(前期差▲0.2ポイント減)、短期資金借入難易度DIは、(前期▲2.9→) ▲3.4(前期差▲0.5ポイント減)と、いずれもマイナス幅がやや拡大した。

〈トピックス①〉

今期の原材料・商品仕入単価DI(「上昇」-「低下」、前年同期比)は、(前期39.7→) 40.5(前期差0.8ポイント増)とプラス幅がやや拡大し、依然として高い水準にある。一方で、売上単価・客単価DI(同)で(前期▲12.7→) ▲8.9(前期差3.8ポイント増)、採算(経常利益)DI(同)で(前期▲29.0→) ▲23.3(前期差5.7ポイント増)とマイナス幅が縮小し、わずかに改善が見られるが、今後も円安による原材料価格等の上昇を注視する必要がある。

〈トピックス②〉

業況判断DI(「良い」-「悪い」、今期の水準)は、全産業で(前期▲29.7→) ▲24.6(前期差5.1ポイント増)とマイナス幅が縮小した。

産業別に見ると、小売業で(前期▲47.0→) ▲37.8(前期差9.2ポイント増)、サービス業で(前期▲26.9→) ▲19.1(前期差7.8ポイント増)など4産業でマイナス幅が縮小し、建設業で(前期▲11.9→) ▲14.1(前期差▲2.2ポイント減)とマイナス幅が拡大した。

注)DIは特に断りがない場合は前期比(季節調整値)による。

独立行政法人中小企業基盤整備機構 経営支援情報センター

担当：宮下、大竹

TEL：03-5470-1521

<http://www.smrj.go.jp/keiei/chosa/keikyo/index.html>

[調査要領]

- (1) 調査時点 平成27年6月1日時点
 (2) 調査方法 全国の商工会、商工会議所の経営指導員及び中小企業団体中央会の調査員による聴き取り
 (3) 調査対象 中小企業基本法に定義する、全国の中小企業

	調査対象企業数		有効回答企業数		有効回答率 (%)
製造業	4,640	(24.5)	4,488	(24.6)	96.7
建設業	2,415	(12.8)	2,317	(12.7)	95.9
卸売業	1,186	(6.3)	1,130	(6.2)	95.3
小売業	4,667	(24.6)	4,483	(24.5)	96.1
サービス業	6,032	(31.8)	5,843	(32.0)	96.9
合計	18,940	(100.0)	18,261	(100.0)	96.4

注：() 内は構成比 (%)

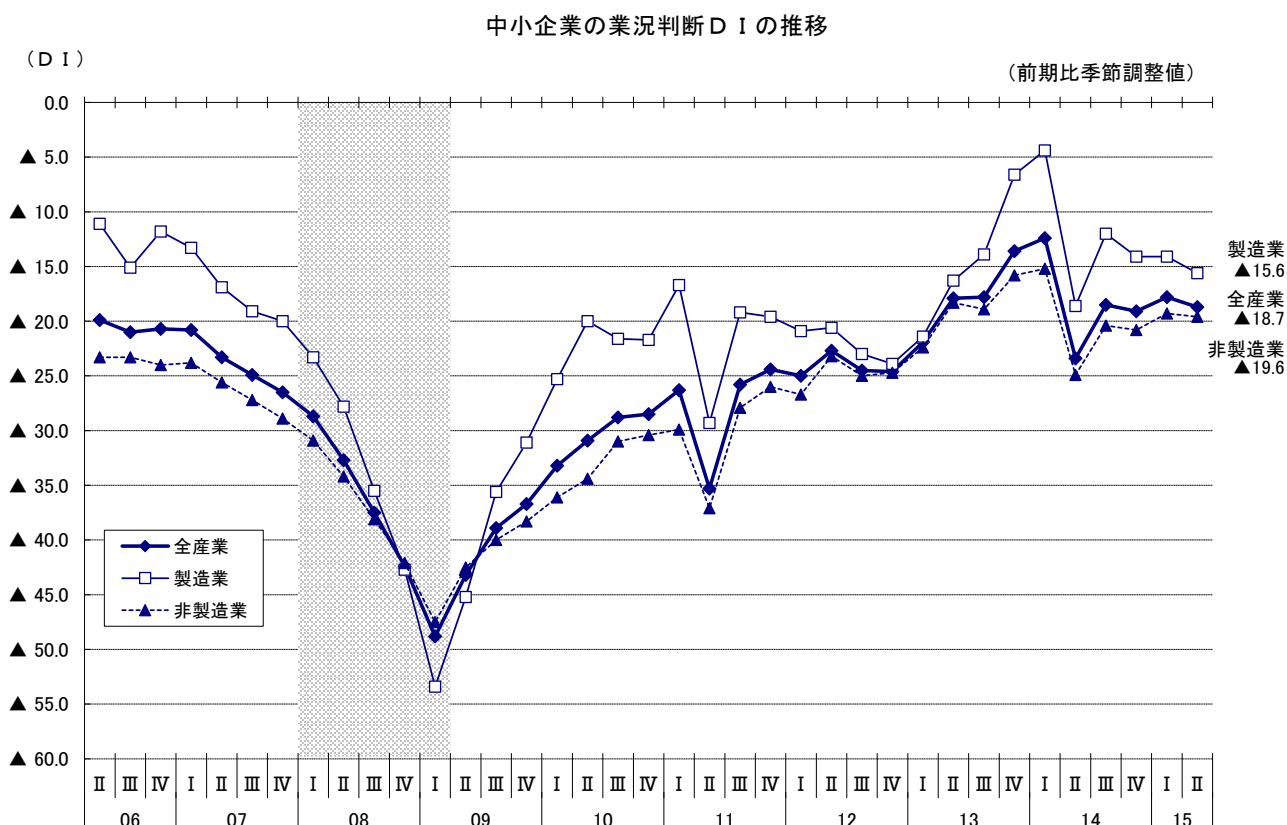
- (4) その他
- ・毎年4-6月期に、前年以前の季節調整値の入れ替えを行っている。
 - ・最新の長期時系列データは中小企業庁及び中小企業基盤整備機構のホームページで公表している。

1. 業況判断D I (12ページ参照)

(1) 全産業

2015年4-6月期の全産業の業況判断D Iは、(前期▲17.8→) ▲18.7(前期差▲0.9ポイント減)となり、マイナス幅がやや拡大した。

製造業の業況判断D Iは、(前期▲14.1→) ▲15.6(前期差▲1.5ポイント減)とマイナス幅が拡大した。非製造業の業況判断D Iは、(前期▲19.3→) ▲19.6(前期差▲0.3ポイント減)とマイナス幅がやや拡大した。

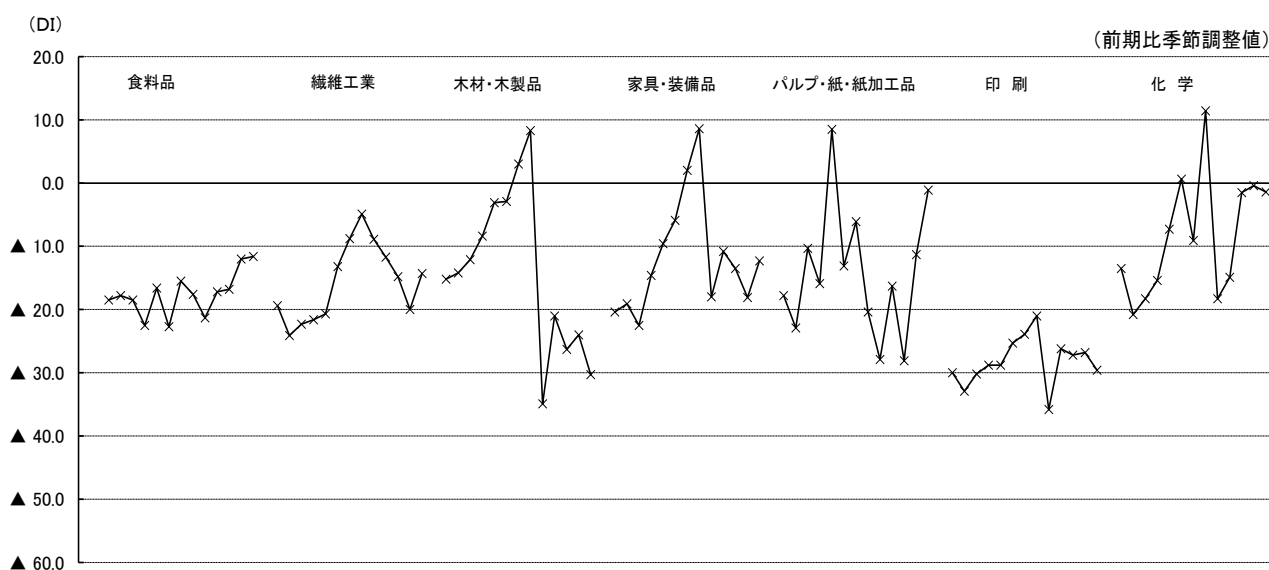


(2) 製造業

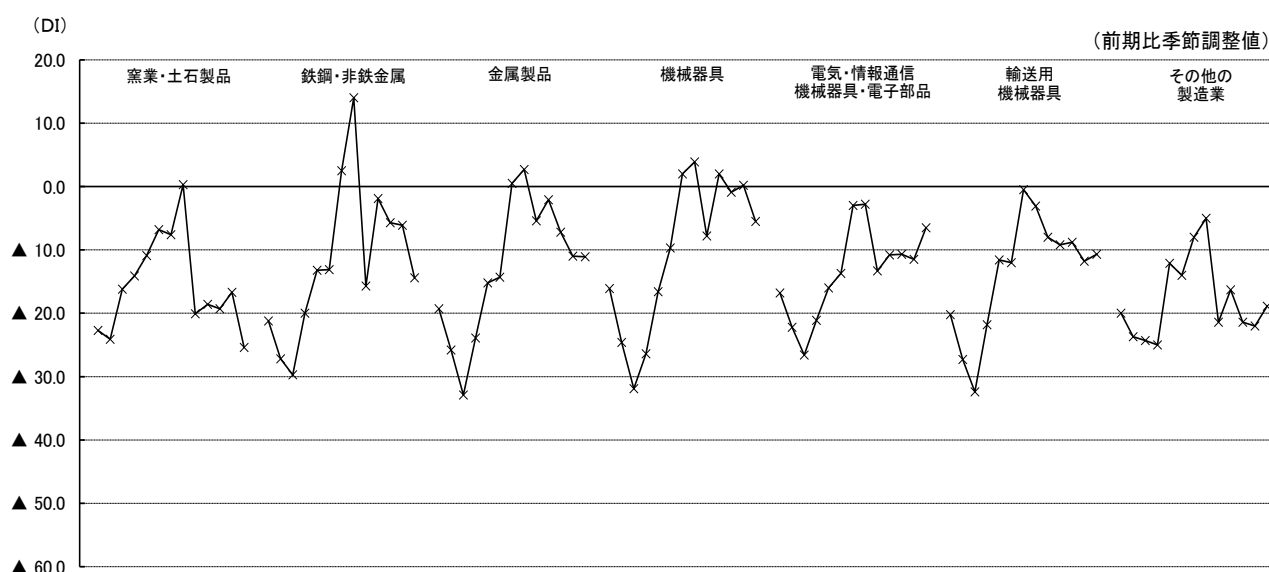
製造業の業況判断DIは、（前期▲14.1→）▲15.6（前期差▲1.5ポイント減）とマイナス幅が拡大した。

製造業の14業種の内訳では、パルプ・紙・紙加工品で▲1.1（前期差10.2ポイント増）、家具・装備品で▲12.3（前期差5.8ポイント増）、繊維工業で▲14.3（前期差5.7ポイント増）、電気・情報通信機械器具・電子部品で▲6.5（前期差5.0ポイント増）など7業種でマイナス幅が縮小し、機械器具で▲5.5（前期差▲5.7ポイント減）とプラスからマイナスに転じ、窯業・土石製品で▲25.4（前期差▲8.7ポイント減）、鉄鋼・非鉄金属で▲14.4（前期差▲8.3ポイント減）、木材・木製品で▲30.3（前期差▲6.3ポイント減）、印刷で▲29.6（前期差▲2.8ポイント減）など6業種でマイナス幅が拡大した。

中小企業の製造業 業種別 業況判断DIの推移(1)
(2012年4-6月期～2015年4-6月期)



中小企業の製造業 業種別 業況判断DIの推移(2)
(2012年4-6月期～2015年4-6月期)

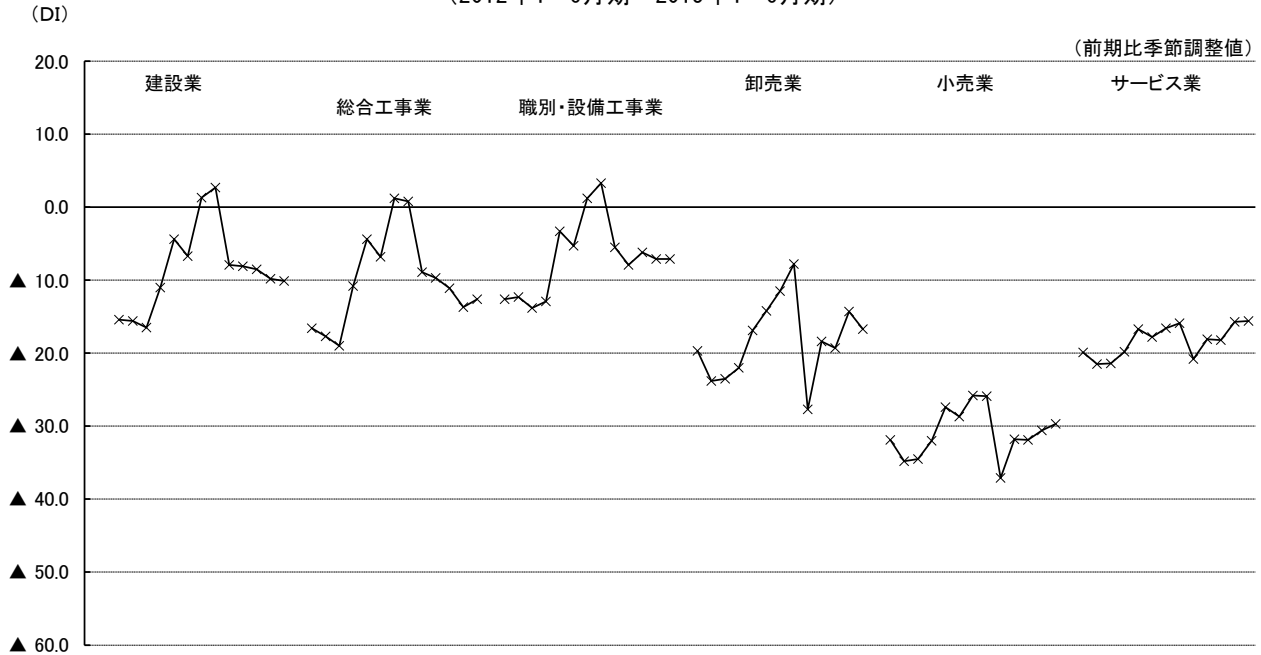


(3) 非製造業

非製造業の業況判断D Iは、(前期▲19.3→) ▲19.6 (前期差▲0.3ポイント減) となり、マイナス幅がやや拡大した。

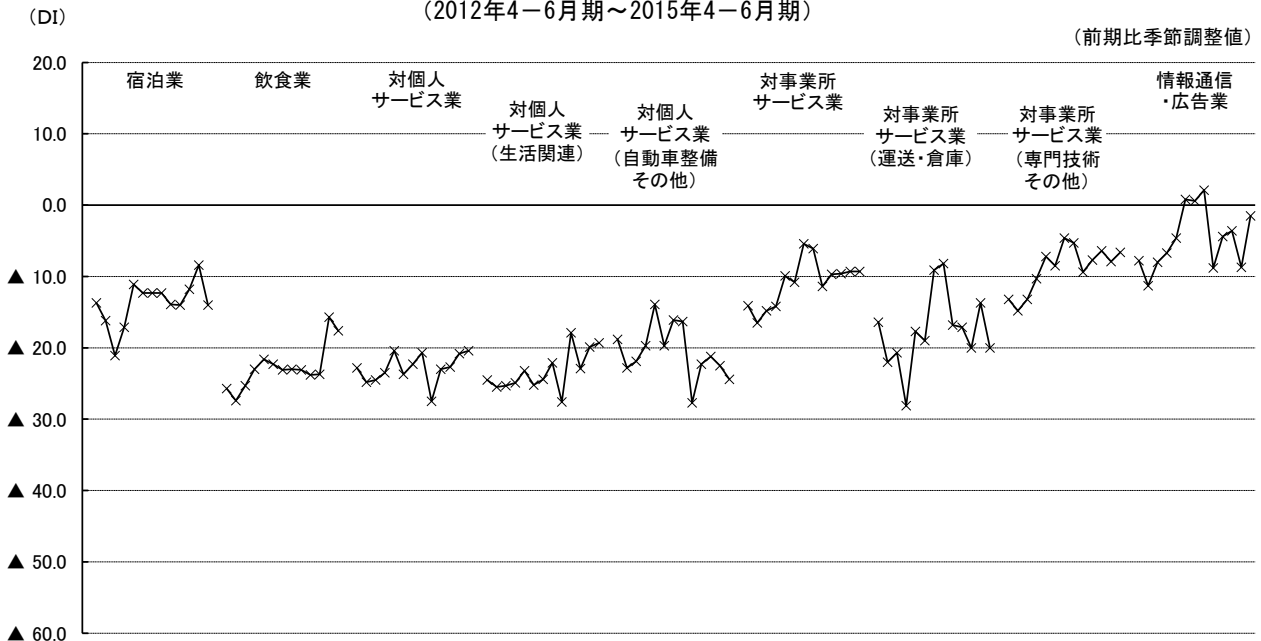
産業別に見ると、小売業で▲29.7 (前期差0.9ポイント増)、サービス業で▲15.6 (前期差0.1ポイント増) とマイナス幅が縮小し、卸売業で▲16.7 (前期差▲2.4ポイント減)、建設業で▲10.1 (前期差▲0.3ポイント減) とマイナス幅が拡大した。

中小企業の非製造業 産業・業種別 業況判断D Iの推移
(2012年4-6月期~2015年4-6月期)



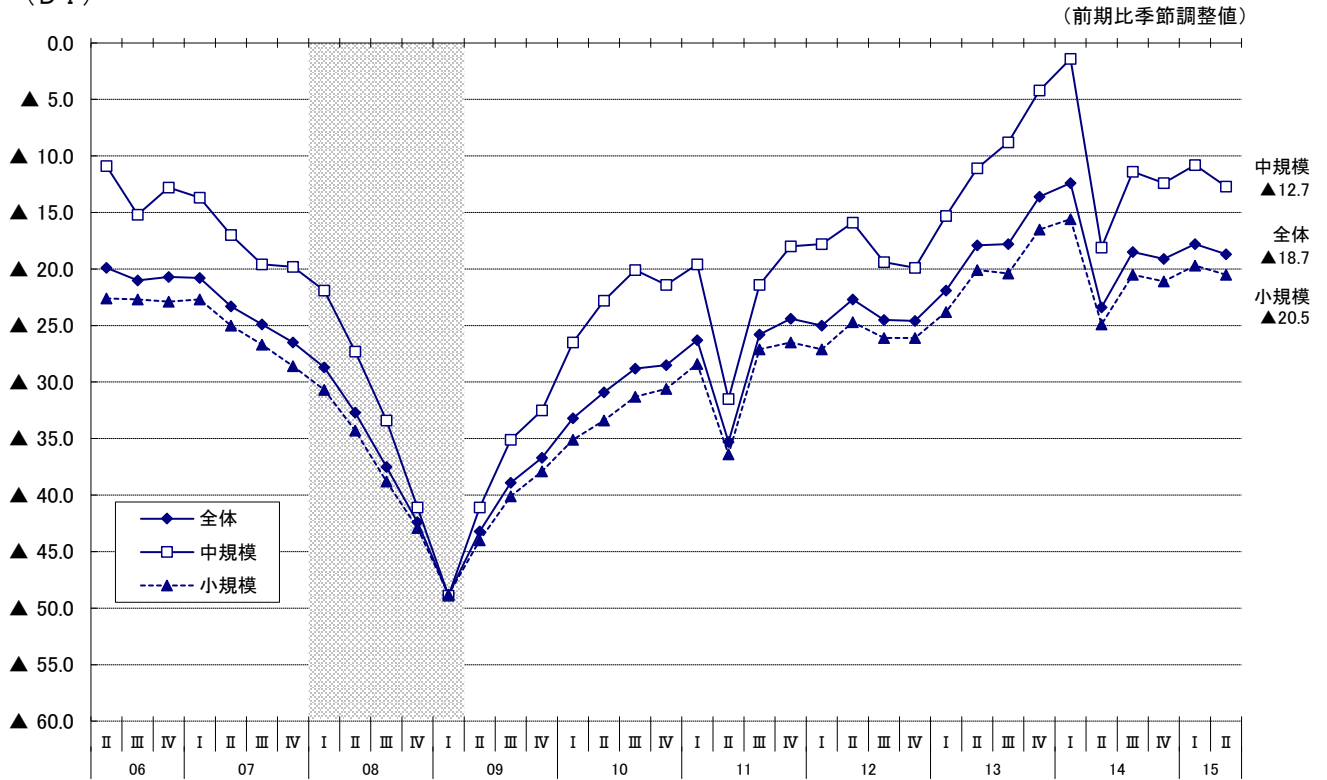
サービス業の内訳では、情報通信・広告業で▲1.5 (前期差7.2ポイント増)、対事業所サービス業 (専門技術その他) で▲6.6 (前期差1.3ポイント増)、対個人サービス業 (生活関連) で▲19.3 (前期差0.6ポイント増) などマイナス幅が縮小した。一方、対事業所サービス業 (運送・倉庫) で▲20.0 (前期差▲6.3ポイント減)、宿泊業で▲14.0 (前期差▲5.6ポイント減) などマイナス幅が拡大した。

中小企業のサービス業 業種別 業況判断D Iの推移
(2012年4-6月期~2015年4-6月期)



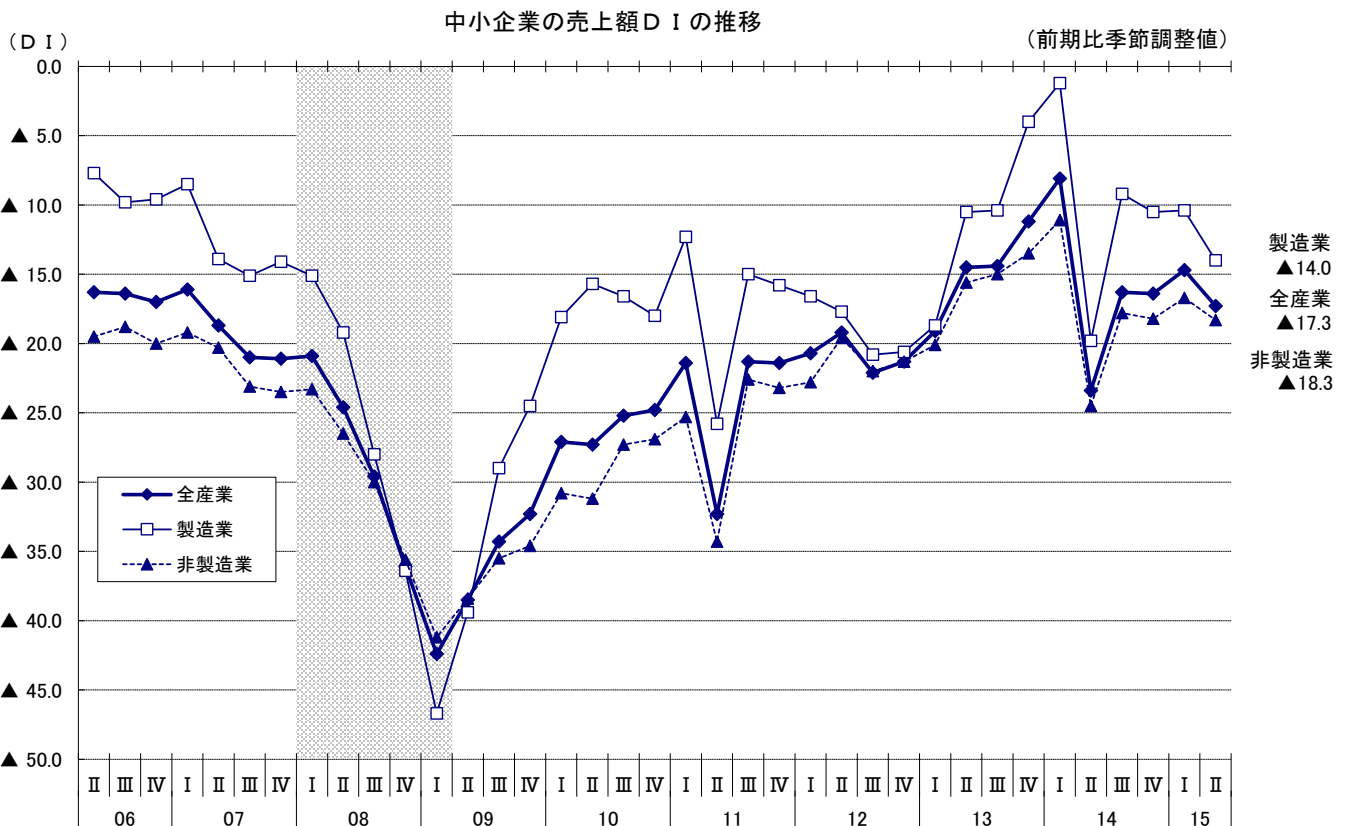
[参考]
(D I)

中小企業の業況判断D Iの推移[規模別]



2. 売上額D I (13ページ参照)

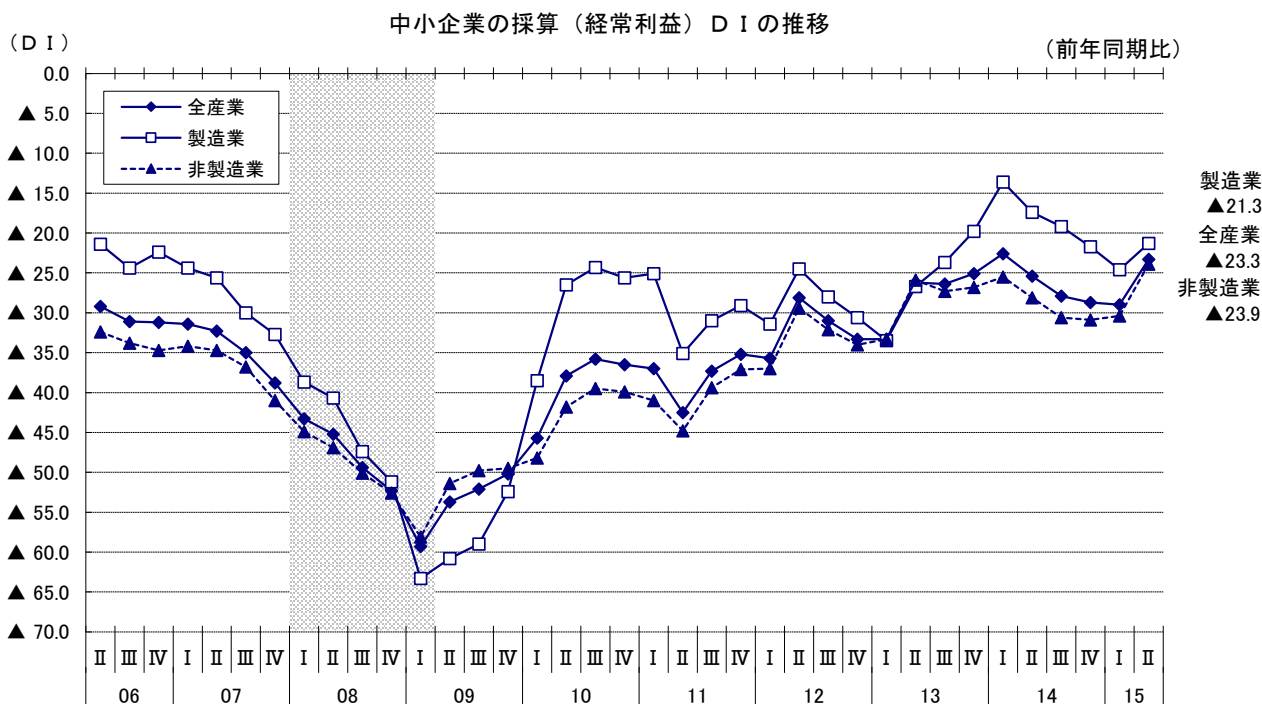
全産業の売上額D Iは、(前期▲14.7→) ▲17.3(前期差▲2.6ポイント減)とマイナス幅が拡大した。産業別に見ると、製造業で(前期▲10.4→) ▲14.0(前期差▲3.6ポイント減)、非製造業で(前期▲16.7→) ▲18.3(前期差▲1.6ポイント減)といずれもマイナス幅が拡大した。



3. 採算（経常利益）D I（14ページ参照）

全産業の採算（経常利益）D I（「好転」－「悪化」、前年同期比）は、（前期▲29.0→）▲23.3（前期差5.7ポイント増）とマイナス幅が縮小した。

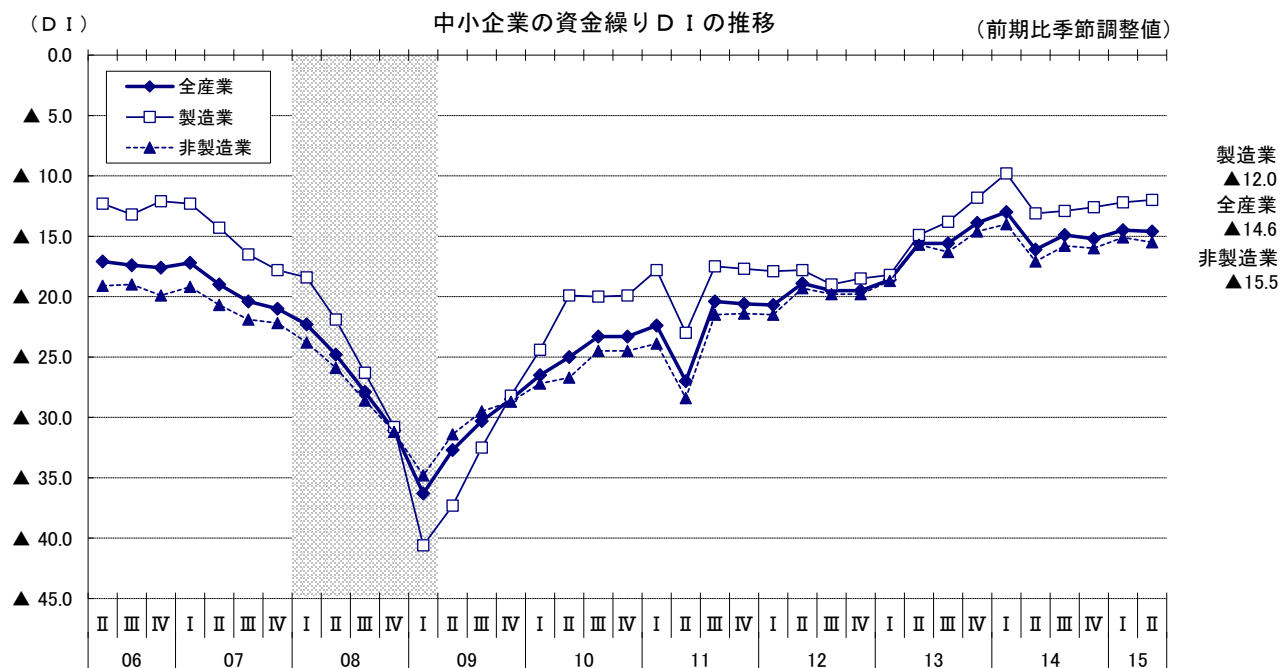
産業別に見ると、製造業で（前期▲24.6→）▲21.3（前期差3.3ポイント増）、非製造業で（前期▲30.4→）▲23.9（前期差6.5ポイント増）といずれもマイナス幅が縮小した。



4. 資金繰りD I（14ページ参照）

全産業の資金繰りD Iは、（前期▲14.5→）▲14.6（前期差▲0.1ポイント減）とマイナス幅がやや拡大した。

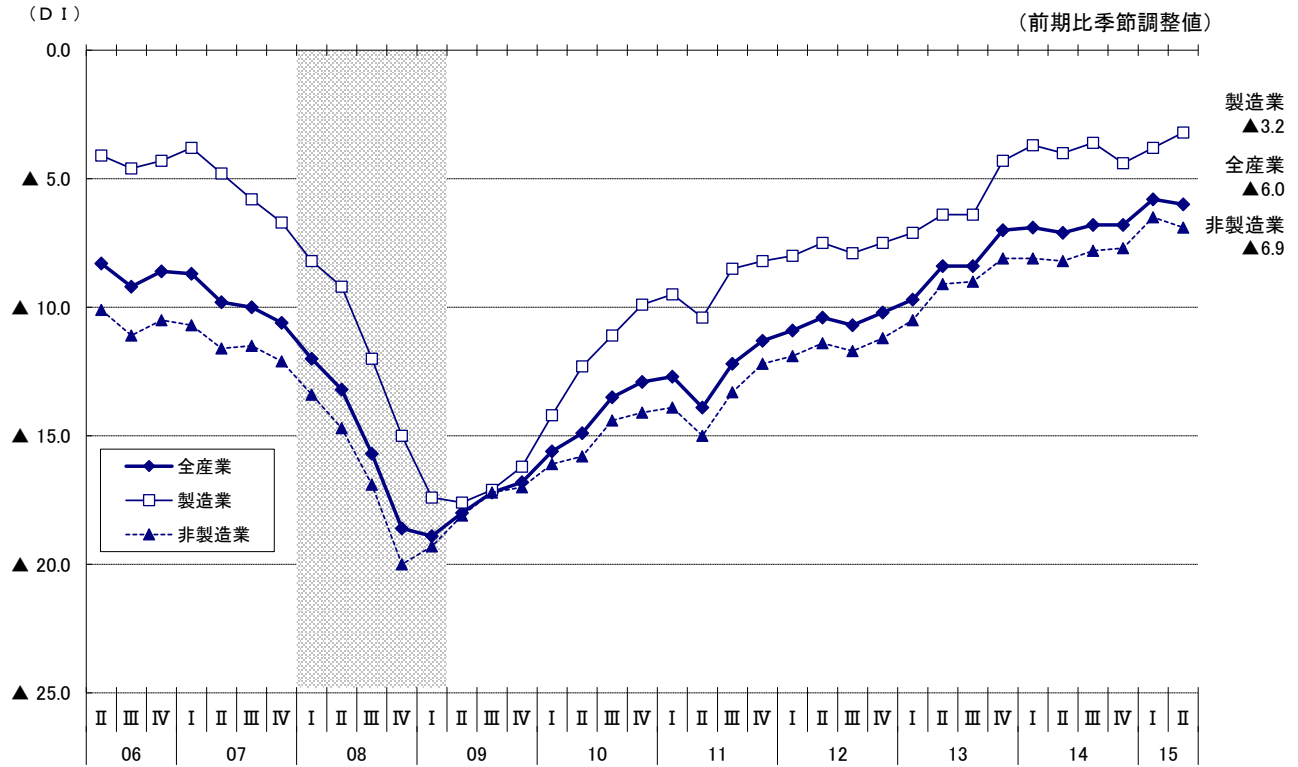
産業別に見ると、製造業で（前期▲12.2→）▲12.0（前期差0.2ポイント増）とマイナス幅がやや縮小し、非製造業で（前期▲15.1→）▲15.5（前期差▲0.4ポイント減）とマイナス幅がやや拡大した。



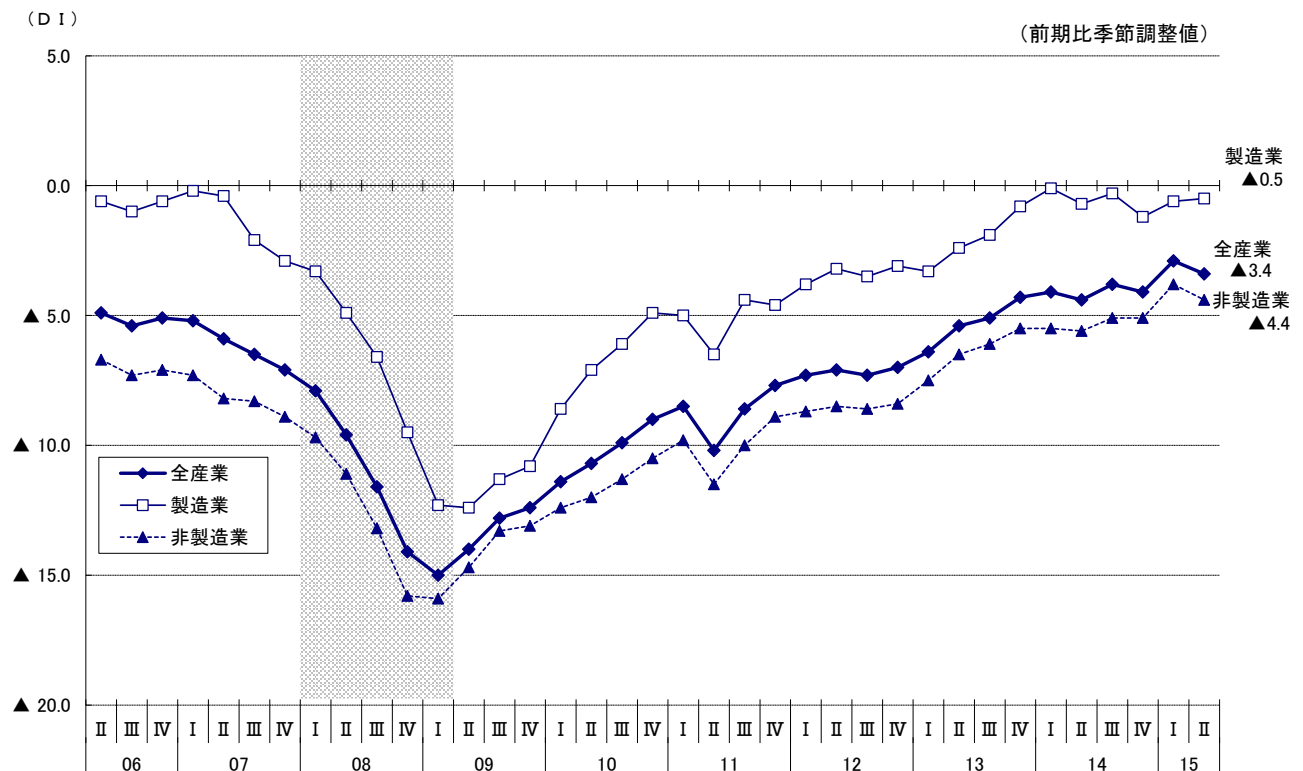
5. 借入難易度D I (14ページ参照)

全産業の長期資金借入難易度D Iは、(前期▲5.8→) ▲6.0(前期差▲0.2ポイント減)、
 全産業の短期資金借入難易度D Iは、(前期▲2.9→) ▲3.4(前期差▲0.5ポイント減)と、
 いずれもマイナス幅がやや拡大した。

中小企業の長期資金借入難易度D Iの推移



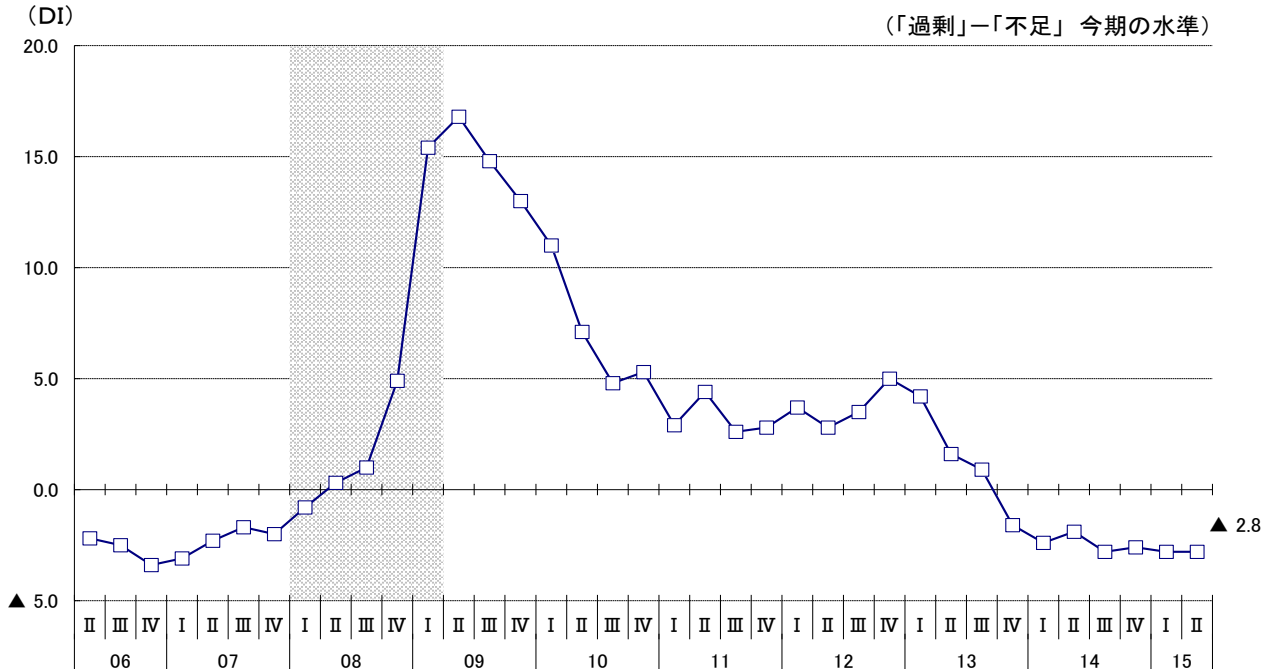
中小企業の短期資金借入難易度D Iの推移



6. 生産設備過不足D I (15ページ参照)

製造業の生産設備過不足D I (「過剰」－「不足」、今期の水準)は、(前期▲2.8→)▲2.8(前期差0.0ポイント)と、前回と同じ水準となった。13年10－12月期より7期連続して不足超となっている。

中小企業(製造業)の生産設備過不足D Iの推移



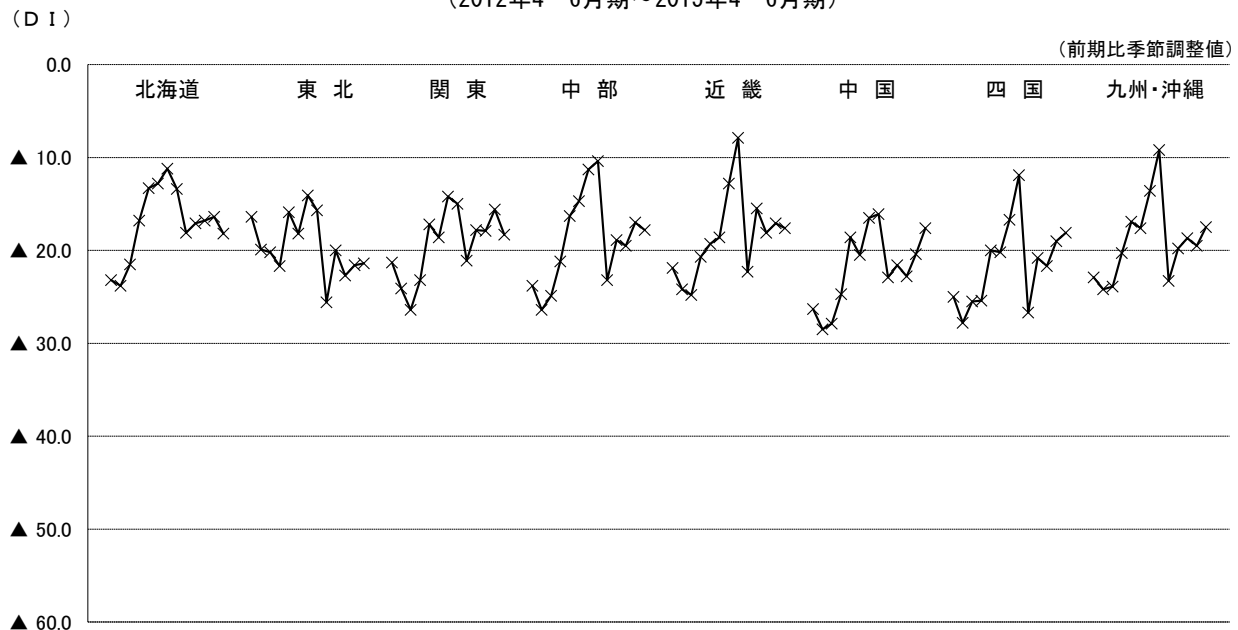
7. 地域別業況判断D I (16～19ページ参照)

地域別の業況判断D I (全産業)は、中国、九州・沖縄、四国、東北でマイナス幅が縮小し、関東、北海道、中部、近畿でマイナス幅が拡大した。

都道府県別に見ると、鳥取県、宮崎県、鹿児島県、佐賀県、熊本県など26県でマイナス幅が縮小し、千葉県、静岡県、山梨県、群馬県、徳島県など21都道府県でマイナス幅が拡大した。

中小企業の地域別業況判断D Iの推移(全産業)

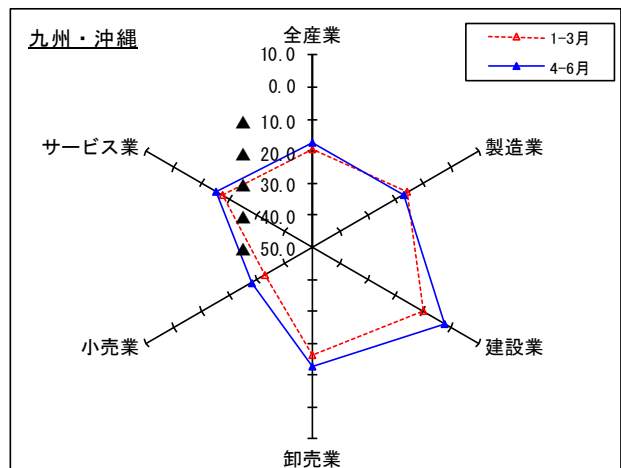
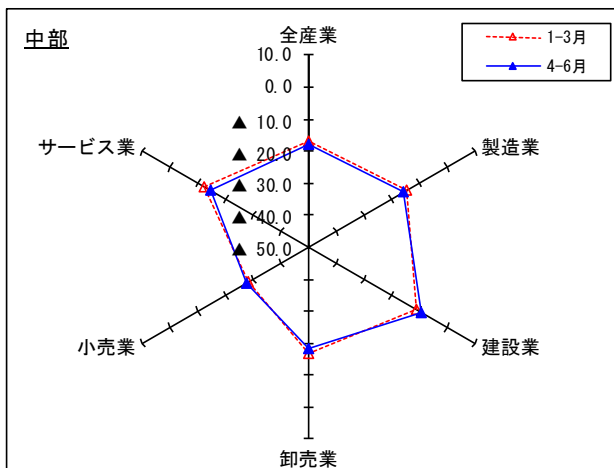
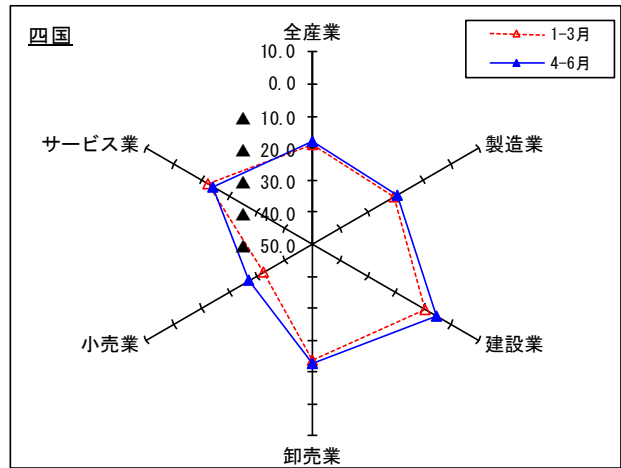
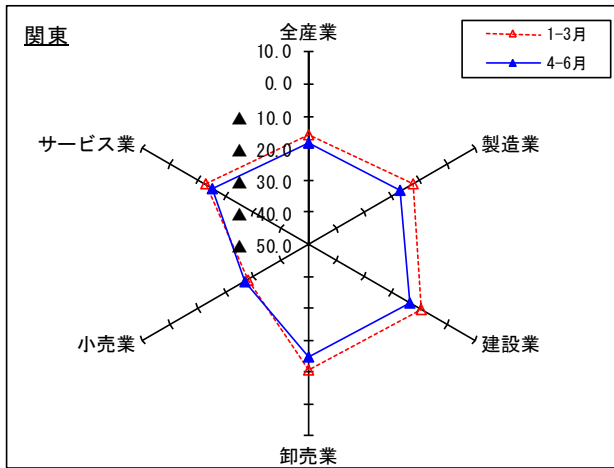
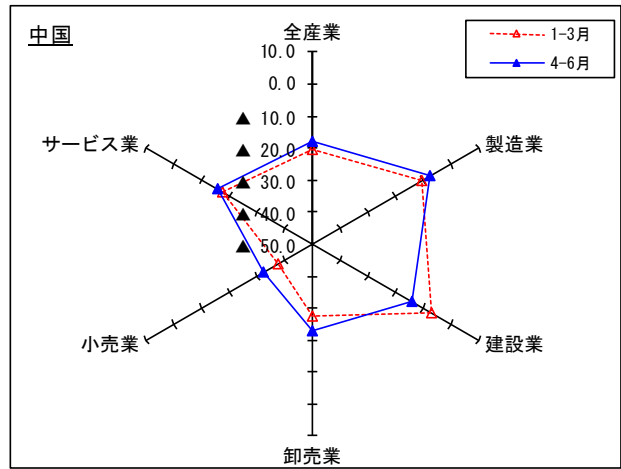
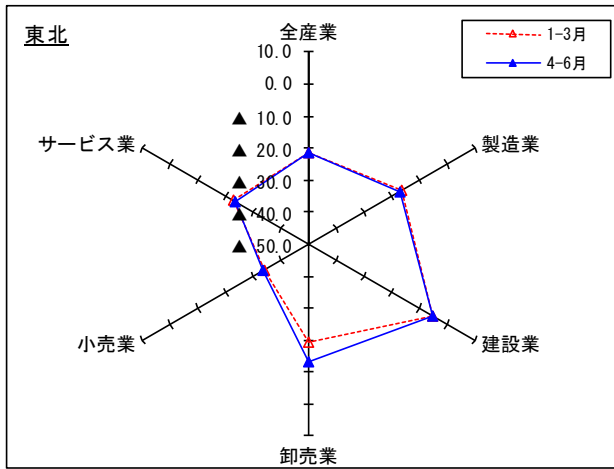
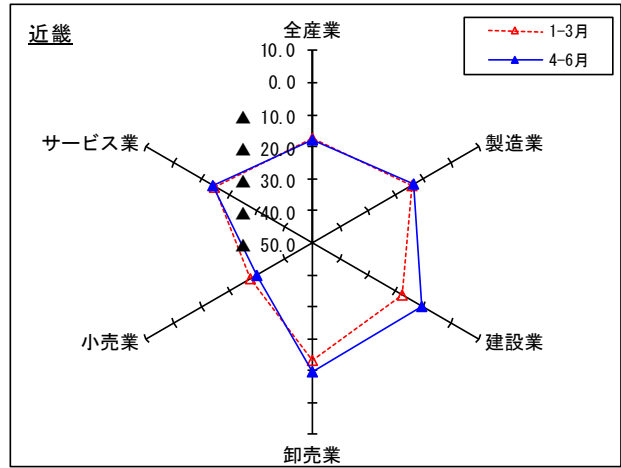
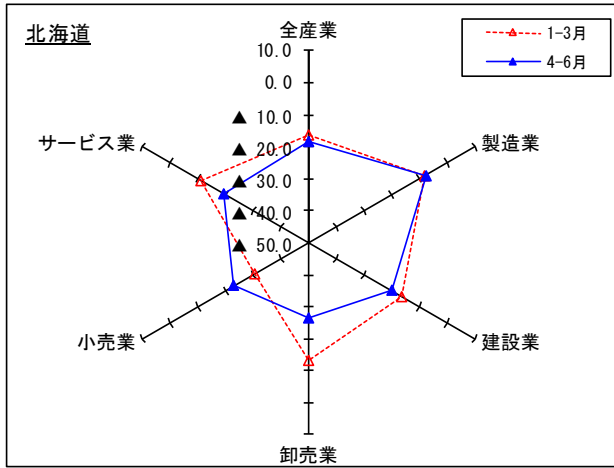
(2012年4－6月期～2015年4－6月期)



(注)1. 地域区分は、各経済産業局管内の都道府県により区分している。

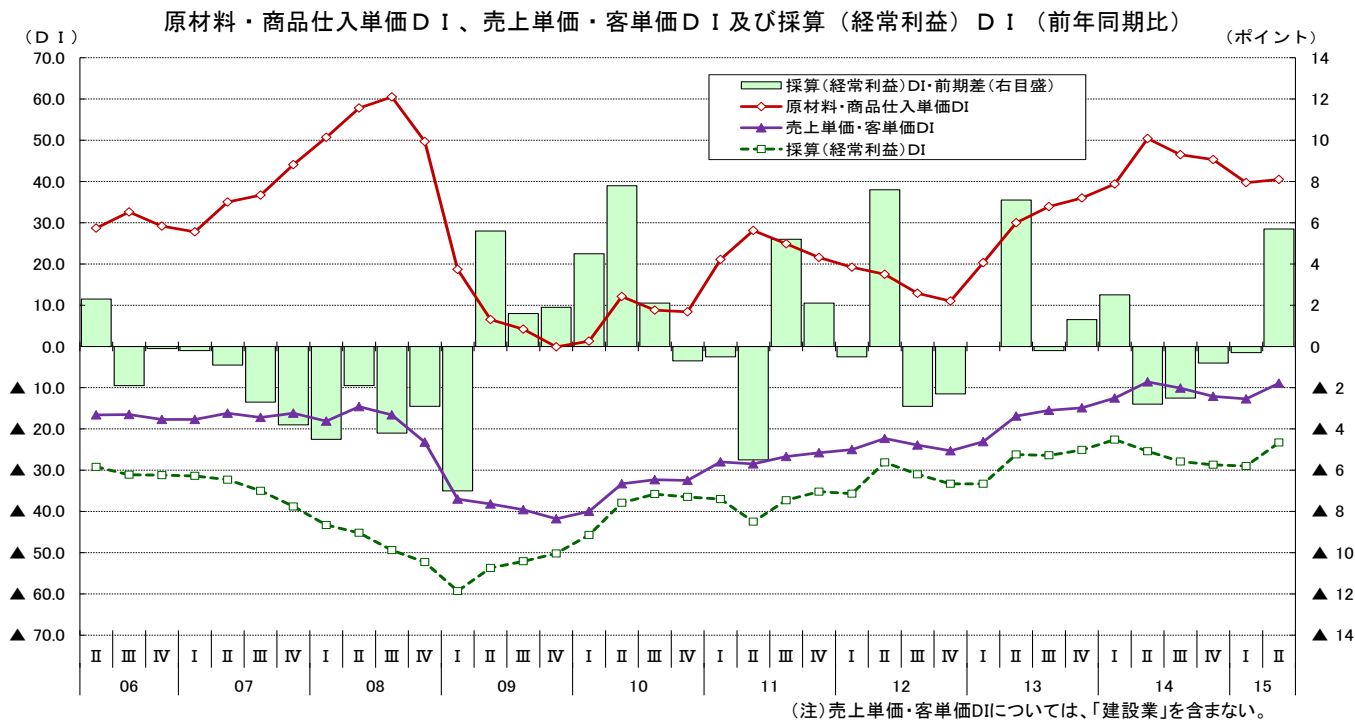
2. 関東には、新潟、長野、山梨、静岡の各県、中部には、石川、富山の各県、近畿には、福井県を含む。九州・沖縄は、九州各県と沖縄県の合計。

各地域における産業別の動向（業況判断DI・前期比季節調整値）



＜トピックス①＞ 原材料・商品仕入単価、売上単価と採算（経常利益）の各DIの動きについて

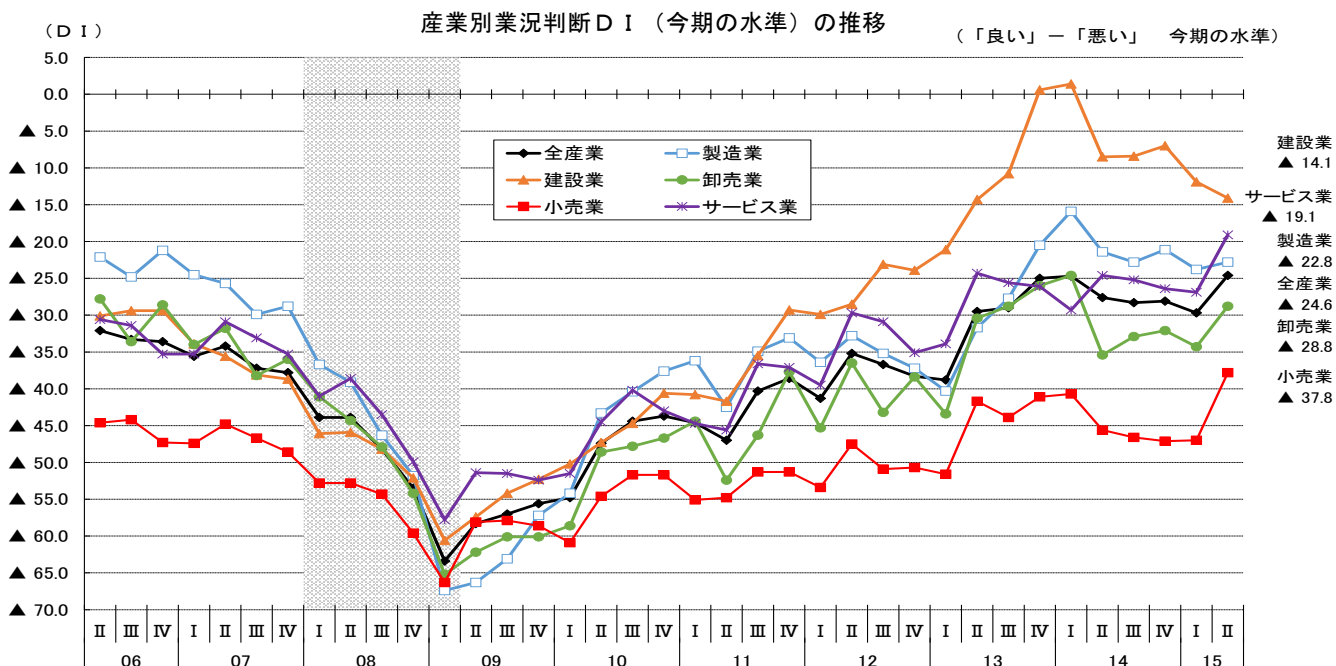
今期の原材料・商品仕入単価DI（「上昇」－「低下」、前年同期比）は、（前期39.7→）40.5（前期差0.8ポイント増）とプラス幅がやや拡大し、依然として高い水準にある。一方で、売上単価・客単価DI（同）で（前期▲12.7→）▲8.9（前期差3.8ポイント増）、採算（経常利益）DI（同）で（前期▲29.0→）▲23.3（前期差5.7ポイント増）とマイナス幅が縮小し、わずかに改善が見られるが、今後も円安による原材料価格等の上昇を注視する必要がある。



＜トピックス②＞ 産業別業況判断DI（今期の水準）の推移について

業況判断DI（「良い」－「悪い」、今期の水準）は、全産業で（前期▲29.7→）▲24.6（前期差5.1ポイント増）とマイナス幅が縮小した。

産業別に見ると、小売業で（前期▲47.0→）▲37.8（前期差9.2ポイント増）、サービス業で（前期▲26.9→）▲19.1（前期差7.8ポイント増）など4産業でマイナス幅が縮小し、建設業で（前期▲11.9→）▲14.1（前期差▲2.2ポイント減）とマイナス幅が拡大した。



[調査対象企業のコメント]

- ・ 円安のため仕入単価が上昇しているが、大手企業は値上げには応じてくれない。[卸売業 北海道]
- ・ 4月末までは、契約残の納入で安定した出荷と収益であったが、5月以降新規発注物件も少なく先行きが見えない厳しい状況である。今後夏場以降の新規物件に期待するのみである。[窯業・土石製品 秋田]
- ・ スマートフォンの好況により受注は高度安定となっているが、価格の安い製品にシフトしている傾向があり、生産増大に見合った収益とまではいっていない。[電気・情報通信機械器具・電子部品 群馬]
- ・ 仕入単価の上昇を途々にはあるが売上単価に転嫁しつつあり、引合いも上向き傾向であり収益状況も好転しつつある。[卸売業 茨城]
- ・ 26年7月より、法律改正で運賃が上昇したため、経営状況は好転した。しかし、長期的にみるとドライバーの確保が非常に困難になってきているため、楽観視できない。[対事業所サービス業 東京]
- ・ 消費税増税、円安等の影響で経費、仕入の上昇で収益を圧迫している。また、箱根の地震の影響で短期的に業況の悪化が見込まれる。[宿泊業 神奈川]
- ・ 新幹線開業による業況の改善はみられるものの、労働力の確保が困難になってきている。見越して新規雇用したが、熟練従業員の確保が追いついていない。[宿泊業 石川]
- ・ 受注が増えた分支払いが増加し、事業資金の借入が困難なため、資金がまわらない状態です。[繊維工業 福井]
- ・ 今年は天候不順も重なり、食料品だけでなく野菜なども高騰しているため、例年以上に厳しい夏になるのではと懸念される。少しでも売上につながるよう、お客様にとって魅力のある商品を考えていきたい。[小売業 山梨]
- ・ 昨年の消費税の駆け込み需要期に抱えた在庫増の影響が依然あり、業況は悪化。在庫減少の傾向にあるので、秋以降の動向を期待しています。また、新たな顧客ニーズに対応するために先向投資をして次の展開に備えます。[輸送用機械器具 長野]
- ・ 円安・ビザ発給緩和・税制優遇などインバウンド向け方策の効果は大きく、東南アジアを中心に外客が大きく伸び、全体の稼働を引き上げている。売上高は伸びても諸経費高騰により収支は一向に上昇していない。[宿泊業 滋賀]
- ・ 原油高で製造工程でのコストアップや、機械動力での電気料金の高騰で、40%のコスト高となっている。しかし単価にはそれらを転嫁できる状況にない下請なので、経営状態は苦しい。[鉄鋼・非鉄金属 京都]
- ・ 前年度に比べて状況は良くなっているが、過去に例をみない程に人材確保が困難になっていて、人がいなさすぎて客入り制限をかけている日があるのが大変残念です。[飲食店 兵庫]
- ・ 従業員の確保も出来ず、仕事量の低下、単価の低下と危機的な状況になってきています。投資をしようにも明るい兆しもなく、手の打ちようがない状態です。[対個人サービス業 山口]
- ・ メーカー側の生産調整により、1～4月はここ数年で一番悪い数字であったが、少し持ち直してきている。[金属製品 徳島]
- ・ 今期は主要荷主が天候不順の影響や経済情勢の変化等による生産減のため、大幅に輸送量が減少し減収減益になっている。徐々に増えてきているがしばらく続きそうで、業況としてはあまり良くない状況です。[対事業所サービス業 高知]
- ・ 公共分野のマイナンバー対応や企業のシステム投資の活発化によって、案件は確実に増えている。しかし当社においては、要員不足と外注要員の単価アップがネックとなり、直接的な業績アップにつながきれていない状況。[情報通信・広告業 佐賀]
- ・ 4月～6月は例年予算の関係で公共工事の発注は少ないが、近年公共工事の増加により7月～9月は売上増の見込となる。また、梅雨の豪雨災害発生により工事量も増加すると思う。[建設業 長崎]
- ・ 引き合いや受注数は増加してきている。しかし、単価は相変わらず低調である。現在、調子が悪い設備があるため購入を検討しているが、今後の業況は不明であることから購入に対して慎重になっている。[機械器具 大分]
- ・ 統一地方選挙関連で受注額は多少上向いたものの、依然として原材料費等の値上げにより経営環境は厳しいものがある。[印刷 宮崎]
- ・ 製品の動きが悪化、需要が見えない。設備の老朽化もあるが、投資は不安もあり、現行機械を何とか使っている。生産効率の低下や加工精度等、どうしてカバーしていくか、苦慮している。[木材・木製品 鹿児島]
- ・ 仕事はあるが、人手不足で受注できない状態が続いている。技術者の確保、人材育成に力を入れないと今の現況から抜けられないと思う。[建設業 沖縄]

主要DI時系列表

1. 業況判断DI（「好転」-「悪化」 前期比季節調整値）

1-(1) 全産業

産 業	2013年	2014年				2015年			前期差	2015年	今期との差
	10-12月	1-3月	4-6月	7-9月	10-12月	1-3月	4-6月	7-9月見通し			
全産業	▲ 13.6	▲ 12.4	▲ 23.4	▲ 18.5	▲ 19.1	▲ 17.8	▲ 18.7	▲ 0.9	▲ 14.5	4.2	
中規模	▲ 4.2	▲ 1.4	▲ 18.1	▲ 11.4	▲ 12.4	▲ 10.8	▲ 12.7	▲ 1.9	▲ 7.0	5.7	
小規模	▲ 16.5	▲ 15.6	▲ 24.9	▲ 20.5	▲ 21.1	▲ 19.7	▲ 20.5	▲ 0.8	▲ 16.5	4.0	
製造業	▲ 6.6	▲ 4.4	▲ 18.6	▲ 12.0	▲ 14.1	▲ 14.1	▲ 15.6	▲ 1.5	▲ 9.6	6.0	
非製造業	▲ 15.8	▲ 15.2	▲ 24.9	▲ 20.4	▲ 20.8	▲ 19.3	▲ 19.6	▲ 0.3	▲ 15.9	3.7	

1-(2) 製造業

業 種	2013年	2014年				2015年			前期差	2015年	今期との差
	10-12月	1-3月	4-6月	7-9月	10-12月	1-3月	4-6月	7-9月見通し			
食料品	▲ 15.5	▲ 17.6	▲ 21.3	▲ 17.2	▲ 16.8	▲ 12.0	▲ 11.6	0.4	▲ 5.7	5.9	
繊維工業	▲ 8.8	▲ 4.9	▲ 8.9	▲ 11.7	▲ 14.8	▲ 20.0	▲ 14.3	5.7	▲ 11.3	3.0	
木材・木製品	3.0	8.3	▲ 34.9	▲ 21.0	▲ 26.3	▲ 24.0	▲ 30.3	▲ 6.3	▲ 17.3	13.0	
家具・装備品	2.0	8.6	▲ 18.0	▲ 10.8	▲ 13.5	▲ 18.1	▲ 12.3	5.8	▲ 13.3	▲ 1.0	
パルプ・紙・紙加工品	▲ 6.1	▲ 20.4	▲ 27.9	▲ 16.3	▲ 28.1	▲ 11.3	▲ 1.1	10.2	▲ 10.7	▲ 9.6	
印刷	▲ 23.9	▲ 21.0	▲ 35.8	▲ 26.2	▲ 27.2	▲ 26.8	▲ 29.6	▲ 2.8	▲ 23.4	6.2	
化学	▲ 9.1	11.4	▲ 18.3	▲ 14.9	▲ 1.5	▲ 0.4	▲ 1.4	▲ 1.0	9.2	10.6	
窯業・土石製品	▲ 7.6	0.3	▲ 20.1	▲ 18.6	▲ 19.3	▲ 16.7	▲ 25.4	▲ 8.7	▲ 14.4	11.0	
鉄鋼・非鉄金属	2.5	14.0	▲ 15.7	▲ 1.9	▲ 5.7	▲ 6.1	▲ 14.4	▲ 8.3	▲ 2.4	12.0	
金属製品	0.5	2.7	▲ 5.4	▲ 2.1	▲ 7.2	▲ 11.0	▲ 11.1	▲ 0.1	▲ 5.5	5.6	
機械器具	2.0	3.9	▲ 7.8	2.0	▲ 0.9	0.2	▲ 5.5	▲ 5.7	▲ 2.2	3.3	
電気・情報通信機械器具・電子部品	▲ 3.0	▲ 2.8	▲ 13.3	▲ 10.8	▲ 10.7	▲ 11.5	▲ 6.5	5.0	▲ 6.5	0.0	
輸送用機械器具	▲ 0.5	▲ 3.1	▲ 8.0	▲ 9.2	▲ 8.8	▲ 11.8	▲ 10.7	1.1	▲ 3.6	7.1	
その他の製造業	▲ 8.0	▲ 5.0	▲ 21.4	▲ 16.3	▲ 21.4	▲ 22.0	▲ 18.9	3.1	▲ 13.4	5.5	

1-(3) 非製造業

産 業・業 種	2013年	2014年				2015年			前期差	2015年	今期との差
	10-12月	1-3月	4-6月	7-9月	10-12月	1-3月	4-6月	7-9月見通し			
建設業	1.3	2.7	▲ 7.9	▲ 8.1	▲ 8.5	▲ 9.8	▲ 10.1	▲ 0.3	▲ 11.5	▲ 1.4	
総合工事業	1.2	0.8	▲ 8.9	▲ 9.7	▲ 11.1	▲ 13.7	▲ 12.6	1.1	▲ 13.8	▲ 1.2	
職別・設備工事業	1.2	3.3	▲ 5.5	▲ 7.9	▲ 6.2	▲ 7.1	▲ 7.1	0.0	▲ 7.9	▲ 0.8	
卸売業	▲ 11.5	▲ 7.8	▲ 27.7	▲ 18.4	▲ 19.3	▲ 14.3	▲ 16.7	▲ 2.4	▲ 9.0	7.7	
小売業	▲ 25.8	▲ 25.9	▲ 37.1	▲ 31.8	▲ 31.9	▲ 30.6	▲ 29.7	0.9	▲ 23.8	5.9	
サービス業	▲ 16.6	▲ 15.9	▲ 20.8	▲ 18.1	▲ 18.2	▲ 15.7	▲ 15.6	0.1	▲ 13.0	2.6	
宿泊業	▲ 12.3	▲ 12.3	▲ 13.9	▲ 14.0	▲ 11.8	▲ 8.4	▲ 14.0	▲ 5.6	▲ 4.4	9.6	
飲食業	▲ 23.1	▲ 23.0	▲ 23.1	▲ 23.8	▲ 23.7	▲ 15.7	▲ 17.6	▲ 1.9	▲ 14.8	2.8	
対個人サービス業	▲ 22.3	▲ 20.7	▲ 27.5	▲ 23.0	▲ 22.7	▲ 20.8	▲ 20.4	0.4	▲ 18.5	1.9	
対個人サービス業（生活関連）	▲ 24.4	▲ 22.1	▲ 27.6	▲ 17.9	▲ 22.9	▲ 19.9	▲ 19.3	0.6	▲ 16.4	2.9	
対個人サービス業（自動車整備その他）	▲ 16.1	▲ 16.3	▲ 27.7	▲ 22.3	▲ 21.2	▲ 22.5	▲ 24.4	▲ 1.9	▲ 23.9	0.5	
対事業所サービス業	▲ 5.4	▲ 6.1	▲ 11.4	▲ 9.7	▲ 9.6	▲ 9.3	▲ 9.3	0.0	▲ 8.5	0.8	
対事業所サービス業（運送・倉庫）	▲ 9.1	▲ 8.2	▲ 16.8	▲ 17.1	▲ 20.0	▲ 13.7	▲ 20.0	▲ 6.3	▲ 16.6	3.4	
対事業所サービス業（専門技術その他）	▲ 4.6	▲ 5.3	▲ 9.4	▲ 7.7	▲ 6.4	▲ 7.9	▲ 6.6	1.3	▲ 5.8	0.8	
情報通信・広告業	0.6	2.1	▲ 8.8	▲ 4.4	▲ 3.6	▲ 8.7	▲ 1.5	7.2	6.0	7.5	

2. -(1) 売上額DI (「増加」-「減少」 前期比季節調整値)

産 業	2013年	2014年				2015年			前期差
	10-12月	1-3月	4-6月	7-9月	10-12月	1-3月	4-6月		
全産業	▲ 11.2	▲ 8.1	▲ 23.4	▲ 16.3	▲ 16.4	▲ 14.7	▲ 17.3	▲ 2.6	
製造業	▲ 4.0	▲ 1.2	▲ 19.8	▲ 9.2	▲ 10.5	▲ 10.4	▲ 14.0	▲ 3.6	
非製造業	▲ 13.5	▲ 11.1	▲ 24.5	▲ 17.8	▲ 18.2	▲ 16.7	▲ 18.3	▲ 1.6	
建設業	4.8	8.1	▲ 9.4	▲ 7.1	▲ 8.0	▲ 10.4	▲ 12.1	▲ 1.7	
卸売業	▲ 9.4	▲ 3.2	▲ 34.8	▲ 12.3	▲ 16.0	▲ 11.7	▲ 15.0	▲ 3.3	
小売業	▲ 22.5	▲ 20.1	▲ 37.6	▲ 28.1	▲ 28.1	▲ 27.0	▲ 26.3	0.7	
サービス業	▲ 14.5	▲ 13.3	▲ 17.8	▲ 15.9	▲ 15.2	▲ 12.4	▲ 14.7	▲ 2.3	

2. -(2) 売上単価・客単価DI (「上昇」-「低下」 前期比季節調整値)

産 業	2013年	2014年				2015年			前期差
	10-12月	1-3月	4-6月	7-9月	10-12月	1-3月	4-6月		
全産業	▲ 11.6	▲ 10.1	▲ 10.9	▲ 11.3	▲ 11.8	▲ 11.0	▲ 10.6	0.4	
製造業	▲ 4.9	▲ 2.6	▲ 1.7	▲ 3.5	▲ 3.8	▲ 3.5	▲ 4.6	▲ 1.1	
非製造業	▲ 14.2	▲ 13.1	▲ 14.5	▲ 14.3	▲ 15.0	▲ 14.0	▲ 12.9	1.1	
卸売業	6.7	5.5	2.7	3.9	4.7	4.2	8.2	4.0	
小売業	▲ 20.7	▲ 19.9	▲ 25.1	▲ 23.9	▲ 25.1	▲ 25.9	▲ 21.8	4.1	
サービス業	▲ 13.4	▲ 11.7	▲ 9.6	▲ 10.5	▲ 10.9	▲ 8.3	▲ 10.4	▲ 2.1	

2. -(3) 売上単価・客単価DI (「上昇」-「低下」 前年同期比)

産 業	2013年	2014年				2015年			前期差	2015年	今期との差
	10-12月	1-3月	4-6月	7-9月	10-12月	1-3月	4-6月	7-9月見通し			
全産業	▲ 14.9	▲ 12.5	▲ 8.6	▲ 10.1	▲ 12.1	▲ 12.7	▲ 8.9	3.8	▲ 9.0	▲ 0.1	
製造業	▲ 6.6	▲ 2.7	1.1	1.1	▲ 0.9	▲ 1.9	▲ 1.4	0.5	▲ 2.1	▲ 0.7	
非製造業	▲ 18.2	▲ 16.5	▲ 12.4	▲ 14.5	▲ 16.5	▲ 16.9	▲ 11.9	5.0	▲ 11.7	0.2	
卸売業	5.8	9.0	11.8	8.8	8.6	10.4	14.3	3.9	10.8	▲ 3.5	
小売業	▲ 26.7	▲ 23.5	▲ 24.6	▲ 28.0	▲ 30.5	▲ 32.0	▲ 24.0	8.0	▲ 22.4	1.6	
サービス業	▲ 16.1	▲ 16.0	▲ 7.7	▲ 8.6	▲ 10.5	▲ 10.5	▲ 7.5	3.0	▲ 7.8	▲ 0.3	

3. 原材料・商品仕入単価DI (「上昇」-「低下」 前年同期比)

産 業	2013年	2014年				2015年			前期差	2015年	今期との差
	10-12月	1-3月	4-6月	7-9月	10-12月	1-3月	4-6月	7-9月見通し			
全産業	36.0	39.4	50.4	46.5	45.3	39.7	40.5	0.8	34.4	▲ 6.1	
製造業	48.6	52.9	56.9	53.1	53.3	47.5	48.2	0.7	41.1	▲ 7.1	
非製造業	32.0	35.2	48.2	44.5	42.8	37.2	37.9	0.7	32.3	▲ 5.6	
建設業	48.5	57.4	64.7	60.5	58.5	52.0	48.8	▲ 3.2	40.5	▲ 8.3	
卸売業	41.1	41.8	48.5	42.9	46.4	45.7	48.5	2.8	43.4	▲ 5.1	
小売業	20.2	22.9	36.6	32.4	31.5	26.4	28.0	1.6	24.1	▲ 3.9	
サービス業	32.9	34.4	50.5	48.0	44.6	38.2	39.5	1.3	33.2	▲ 6.3	

4. 在庫水準DI (「過剰」-「不足」 今期の水準)

産 業	2013年	2014年				2015年			前期差
	10-12月	1-3月	4-6月	7-9月	10-12月	1-3月	4-6月		
全産業	7.7	7.3	9.0	8.6	8.2	8.4	8.9	0.5	
製造業	3.1	2.0	4.0	4.8	3.7	4.6	4.4	▲ 0.2	
非製造業	11.0	11.2	12.7	11.6	11.5	11.2	12.3	1.1	
卸売業	16.3	16.2	16.1	18.1	14.2	15.8	18.7	2.9	
小売業	9.7	9.8	11.8	9.8	10.8	10.0	10.7	0.7	

5. 採算(経常利益)DI (「好転」-「悪化」 前年同期比)

産 業	2013年	2014年				2015年			前期差	2015年	今期との差
	10-12月	1-3月	4-6月	7-9月	10-12月	1-3月	4-6月	7-9月見通し			
全産業	▲ 25.1	▲ 22.6	▲ 25.4	▲ 27.9	▲ 28.7	▲ 29.0	▲ 23.3	5.7	▲ 21.5	1.8	
製造業	▲ 19.8	▲ 13.6	▲ 17.4	▲ 19.2	▲ 21.7	▲ 24.6	▲ 21.3	3.3	▲ 18.8	2.5	
非製造業	▲ 26.8	▲ 25.5	▲ 28.1	▲ 30.6	▲ 30.9	▲ 30.4	▲ 23.9	6.5	▲ 22.3	1.6	
建設業	▲ 11.4	▲ 10.2	▲ 12.0	▲ 18.0	▲ 18.5	▲ 21.0	▲ 19.7	1.3	▲ 20.0	▲ 0.3	
卸売業	▲ 21.1	▲ 14.0	▲ 25.7	▲ 28.4	▲ 28.1	▲ 27.4	▲ 20.0	7.4	▲ 17.0	3.0	
小売業	▲ 35.4	▲ 33.2	▲ 39.4	▲ 41.8	▲ 41.6	▲ 40.9	▲ 32.2	8.7	▲ 30.1	2.1	
サービス業	▲ 27.3	▲ 28.1	▲ 26.3	▲ 27.4	▲ 28.2	▲ 26.5	▲ 20.1	6.4	▲ 18.3	1.8	

6. 資金繰りDI (「好転」-「悪化」 前期比季節調整値)

産 業	2013年	2014年				2015年			前期差
	10-12月	1-3月	4-6月	7-9月	10-12月	1-3月	4-6月		
全産業	▲ 13.9	▲ 13.0	▲ 16.1	▲ 14.9	▲ 15.2	▲ 14.5	▲ 14.6	▲ 0.1	
製造業	▲ 11.8	▲ 9.8	▲ 13.1	▲ 12.9	▲ 12.6	▲ 12.2	▲ 12.0	0.2	
非製造業	▲ 14.6	▲ 14.0	▲ 17.1	▲ 15.8	▲ 16.0	▲ 15.1	▲ 15.5	▲ 0.4	
建設業	▲ 3.4	▲ 2.8	▲ 5.9	▲ 7.1	▲ 8.2	▲ 7.7	▲ 7.6	0.1	
卸売業	▲ 10.3	▲ 8.2	▲ 13.2	▲ 12.9	▲ 12.4	▲ 10.7	▲ 9.5	1.2	
小売業	▲ 22.6	▲ 20.4	▲ 26.1	▲ 24.6	▲ 23.6	▲ 22.8	▲ 23.5	▲ 0.7	
サービス業	▲ 14.0	▲ 14.0	▲ 15.3	▲ 13.4	▲ 14.0	▲ 12.4	▲ 13.7	▲ 1.3	

7. 借入難易度 (「容易」-「困難」 前期比季節調整値)

(上段:長期資金、下段:短期資金)

産 業	2013年	2014年				2015年			前期差	2015年	今期との差
	10-12月	1-3月	4-6月	7-9月	10-12月	1-3月	4-6月	7-9月見通し			
全産業	▲ 7.0	▲ 6.9	▲ 7.1	▲ 6.8	▲ 6.8	▲ 5.8	▲ 6.0	▲ 0.2	▲ 6.8	▲ 0.8	
	▲ 4.3	▲ 4.1	▲ 4.4	▲ 3.8	▲ 4.1	▲ 2.9	▲ 3.4	▲ 0.5	▲ 4.8	▲ 1.4	
製造業	▲ 4.3	▲ 3.7	▲ 4.0	▲ 3.6	▲ 4.4	▲ 3.8	▲ 3.2	0.6	▲ 4.1	▲ 0.9	
	▲ 0.8	▲ 0.1	▲ 0.7	▲ 0.3	▲ 1.2	▲ 0.6	▲ 0.5	0.1	▲ 1.5	▲ 1.0	
非製造業	▲ 8.1	▲ 8.1	▲ 8.2	▲ 7.8	▲ 7.7	▲ 6.5	▲ 6.9	▲ 0.4	▲ 7.9	▲ 1.0	
	▲ 5.5	▲ 5.5	▲ 5.6	▲ 5.1	▲ 5.1	▲ 3.8	▲ 4.4	▲ 0.6	▲ 5.9	▲ 1.5	
建設業	▲ 0.9	▲ 2.0	▲ 1.0	▲ 0.1	▲ 0.6	0.7	▲ 0.1	▲ 0.8	▲ 2.7	▲ 2.6	
	2.3	1.6	2.0	3.3	2.4	3.8	2.0	▲ 1.8	▲ 0.6	▲ 2.6	
卸売業	▲ 4.5	▲ 4.0	▲ 4.1	▲ 3.6	▲ 5.3	0.1	▲ 2.9	▲ 3.0	▲ 3.5	▲ 0.6	
	▲ 0.3	▲ 0.7	▲ 0.8	0.4	▲ 0.3	2.1	0.8	▲ 1.3	▲ 1.0	▲ 1.8	
小売業	▲ 13.0	▲ 12.1	▲ 12.7	▲ 13.0	▲ 12.2	▲ 11.5	▲ 10.2	1.3	▲ 11.1	▲ 0.9	
	▲ 10.1	▲ 9.8	▲ 10.8	▲ 10.0	▲ 10.1	▲ 9.3	▲ 8.0	1.3	▲ 9.5	▲ 1.5	
サービス業	▲ 8.3	▲ 8.4	▲ 8.6	▲ 8.4	▲ 7.9	▲ 7.1	▲ 8.1	▲ 1.0	▲ 8.4	▲ 0.3	
	▲ 6.6	▲ 6.7	▲ 6.2	▲ 6.3	▲ 5.8	▲ 4.4	▲ 5.4	▲ 1.0	▲ 6.5	▲ 1.1	

8. 従業員数DI (「増加」-「減少」 前年同期比)

産 業	2013年	2014年				2015年			前期差	2015年	今期との差
	10-12月	1-3月	4-6月	7-9月	10-12月	1-3月	4-6月	7-9月見通し			
全産業	▲ 2.3	▲ 3.1	▲ 1.0	▲ 2.3	▲ 2.6	▲ 4.2	▲ 2.0	2.2	▲ 1.3	0.7	
製造業	▲ 0.7	▲ 1.6	2.5	▲ 0.3	▲ 0.8	▲ 1.8	▲ 0.2	1.6	▲ 0.2	0.0	
非製造業	▲ 2.8	▲ 3.6	▲ 2.1	▲ 3.0	▲ 3.2	▲ 5.0	▲ 2.8	2.2	▲ 1.8	1.0	
建設業	1.3	1.0	2.0	1.3	▲ 0.1	▲ 2.7	▲ 0.2	2.5	▲ 1.5	▲ 1.3	
卸売業	▲ 2.5	▲ 0.8	▲ 0.1	▲ 0.8	▲ 0.7	▲ 2.9	1.0	3.9	1.9	0.9	
小売業	▲ 3.8	▲ 4.5	▲ 4.5	▲ 5.4	▲ 4.9	▲ 5.9	▲ 3.8	2.1	▲ 3.2	0.6	
サービス業	▲ 4.1	▲ 5.5	▲ 2.7	▲ 3.5	▲ 4.0	▲ 5.6	▲ 3.9	1.7	▲ 1.7	2.2	

9. 従業員数過不足DI（「過剰」-「不足」 今期の水準）

産 業	2013年	2014年				2015年			前期差
	10-12月	1-3月	4-6月	7-9月	10-12月	1-3月	4-6月		
全産業	▲ 9.9	▲ 10.2	▲ 10.0	▲ 11.7	▲ 12.5	▲ 11.9	▲ 11.2	0.7	
製造業	▲ 5.1	▲ 7.8	▲ 6.1	▲ 8.4	▲ 8.3	▲ 9.1	▲ 7.9	1.2	
非製造業	▲ 11.5	▲ 11.0	▲ 11.4	▲ 12.8	▲ 13.8	▲ 12.9	▲ 12.3	0.6	
建設業	▲ 24.4	▲ 24.3	▲ 19.1	▲ 21.6	▲ 24.7	▲ 21.7	▲ 16.5	5.2	
卸売業	▲ 2.0	▲ 2.9	▲ 3.6	▲ 2.2	▲ 5.5	▲ 5.4	▲ 2.5	2.9	
小売業	▲ 5.2	▲ 4.8	▲ 6.0	▲ 6.8	▲ 7.4	▲ 6.9	▲ 7.1	▲ 0.2	
サービス業	▲ 12.7	▲ 11.8	▲ 13.6	▲ 15.7	▲ 15.7	▲ 15.2	▲ 16.4	▲ 1.2	

10. 設備投資動向

設備投資実施企業割合（実施企業／回答企業×100） 単位：%

産 業	2013年	2014年				2015年			来期計画	今期との差
	10-12月	1-3月	4-6月	7-9月	10-12月	1-3月	4-6月	7-9月		
全産業	16.0	17.0	17.1	16.9	16.4	14.9	16.2	17.6	1.4	
製造業	20.8	21.9	20.2	21.6	21.6	19.6	20.6	22.5	1.9	
建設業	18.3	19.4	21.5	17.9	18.2	17.4	19.1	17.0	▲ 2.1	
卸売業	19.2	23.4	22.1	18.7	18.3	17.4	17.9	17.1	▲ 0.8	
小売業	10.0	10.3	11.2	10.8	10.9	9.1	11.0	12.8	1.8	
サービス業	15.5	16.2	16.6	17.1	15.7	14.1	15.1	17.7	2.6	

11. 生産設備過不足DI（「過剰」-「不足」 今期の水準）

産 業	2013年	2014年				2015年		前期差
	10-12月	1-3月	4-6月	7-9月	10-12月	1-3月	4-6月	
製造業	▲ 1.6	▲ 2.4	▲ 1.9	▲ 2.8	▲ 2.6	▲ 2.8	▲ 2.8	0.0

12. 経営上の問題点

	今期直面している経営上の問題点(構成比)										
	1位(%)		2位(%)		3位(%)		4位(%)		5位(%)		
製造業	需要の停滞		原材料価格の上昇		製品(加工)単価の低下・上昇難		製品ニーズの変化への対応		生産設備の不足・老朽化		
	24.1		18.1		10.9		10.2		9.7		
	前期	1位 24.3	2位 17.6	4位 10.3	3位 10.9	5位 9.7	前々期	1位 25.1	2位 18.9	3位 10.6	4位 10.5
建設業	官公需要の停滞		材料価格の上昇		民間需要の停滞		従業員の確保難		請負単価の低下・上昇難		
	16.1		15.9		13.7		9.6		9.3		
	前期	3位 13.3	1位 16.8	2位 13.5	4位 10.1	5位 9.1	前々期	3位 10.9	1位 20.6	2位 11.9	4位 10.7
卸売業	需要の停滞		仕入単価の上昇		大企業の進出による競争の激化		販売単価の低下・上昇難		小売業の進出による競争の激化		
	32.7		16.7		8.7		7.9		4.7		
	前期	1位 31.4	2位 20.0	4位 8.5	3位 9.6	6位 4.0	前々期	1位 32.1	2位 17.6	4位 7.7	3位 7.9
小売業	大・中型店の進出による競争の激化		需要の停滞		購買力の他地域への流出		消費者ニーズの変化への対応		仕入単価の上昇		
	18.4		17.7		15.8		14.9		9.5		
	前期	1位 19.5	2位 19.2	3位 15.5	4位 13.5	5位 8.7	前々期	2位 19.3	1位 19.6	3位 15.3	4位 13.2
サービス業	利用者ニーズの変化への対応		需要の停滞		材料等仕入単価の上昇		従業員の確保難		店舗施設の狭隘・老朽化		
	18.2		17.5		11.7		9.2		8.3		
	前期	2位 18.1	1位 19.5	3位 11.6	4位 8.4	5位 7.4	前々期	2位 16.8	1位 19.6	3位 12.5	4位 7.7

13. 業況判断DI(経済産業局別)

前期比(季節調整値)

局・産業	2012年	2013年				2014年				2015年			前期差
	10-12月	1-3月	4-6月	7-9月	10-12月	1-3月	4-6月	7-9月	10-12月	1-3月	4-6月		
北海道	製造業	▲ 18.0	▲ 13.9	▲ 11.7	▲ 9.5	▲ 4.5	▲ 7.7	▲ 4.9	▲ 13.1	▲ 11.5	▲ 8.1	▲ 7.7	0.4
	建設業	▲ 11.8	▲ 0.4	2.4	▲ 0.6	5.1	▲ 3.4	▲ 7.4	▲ 6.5	▲ 8.2	▲ 16.1	▲ 20.2	▲ 4.1
	卸売業	▲ 24.7	▲ 18.4	▲ 7.6	▲ 2.3	▲ 10.6	3.7	▲ 40.3	▲ 25.4	▲ 15.3	▲ 13.2	▲ 26.4	▲ 13.2
	小売業	▲ 31.1	▲ 32.1	▲ 28.0	▲ 28.3	▲ 27.0	▲ 26.0	▲ 26.6	▲ 24.7	▲ 31.1	▲ 30.3	▲ 22.9	7.4
	サービス業	▲ 20.7	▲ 17.6	▲ 13.5	▲ 15.6	▲ 14.6	▲ 19.0	▲ 19.2	▲ 19.2	▲ 15.5	▲ 11.0	▲ 19.6	▲ 8.6
	全産業	▲ 21.5	▲ 16.8	▲ 13.3	▲ 12.8	▲ 11.2	▲ 13.4	▲ 18.1	▲ 17.1	▲ 16.8	▲ 16.4	▲ 18.2	▲ 1.8
東北	製造業	▲ 19.4	▲ 19.6	▲ 16.1	▲ 13.2	▲ 8.6	▲ 6.7	▲ 26.3	▲ 9.4	▲ 16.8	▲ 16.3	▲ 17.2	▲ 0.9
	建設業	▲ 1.9	0.8	8.9	▲ 1.2	5.2	0.6	▲ 4.3	▲ 7.4	▲ 5.2	▲ 5.4	▲ 4.9	0.5
	卸売業	▲ 24.8	▲ 25.9	▲ 10.9	▲ 19.1	▲ 9.5	▲ 17.8	▲ 31.5	▲ 24.6	▲ 30.6	▲ 19.5	▲ 13.4	6.1
	小売業	▲ 28.7	▲ 33.4	▲ 26.9	▲ 26.2	▲ 25.8	▲ 29.1	▲ 36.7	▲ 37.2	▲ 35.1	▲ 33.9	▲ 33.2	0.7
	サービス業	▲ 20.7	▲ 22.3	▲ 17.6	▲ 23.2	▲ 17.9	▲ 17.9	▲ 24.3	▲ 20.1	▲ 23.8	▲ 22.7	▲ 23.3	▲ 0.6
	全産業	▲ 20.2	▲ 21.7	▲ 15.9	▲ 18.2	▲ 14.1	▲ 15.7	▲ 25.6	▲ 20.0	▲ 22.7	▲ 21.6	▲ 21.4	0.2
関東	製造業	▲ 29.1	▲ 25.3	▲ 16.3	▲ 16.1	▲ 7.3	▲ 5.7	▲ 16.1	▲ 10.1	▲ 9.8	▲ 12.5	▲ 16.7	▲ 4.2
	建設業	▲ 15.7	▲ 10.8	▲ 5.0	▲ 7.6	▲ 0.2	0.3	▲ 4.3	▲ 9.4	▲ 5.4	▲ 9.3	▲ 13.6	▲ 4.3
	卸売業	▲ 21.1	▲ 21.1	▲ 20.1	▲ 20.1	▲ 7.9	▲ 11.5	▲ 21.5	▲ 13.3	▲ 18.9	▲ 10.7	▲ 14.5	▲ 3.8
	小売業	▲ 37.1	▲ 34.3	▲ 24.5	▲ 28.6	▲ 26.2	▲ 28.2	▲ 35.8	▲ 31.8	▲ 32.6	▲ 28.0	▲ 26.9	1.1
	サービス業	▲ 21.8	▲ 19.2	▲ 16.8	▲ 17.3	▲ 17.8	▲ 19.3	▲ 20.8	▲ 18.5	▲ 18.4	▲ 12.6	▲ 15.4	▲ 2.8
	全産業	▲ 26.4	▲ 23.2	▲ 17.2	▲ 18.6	▲ 14.2	▲ 15.0	▲ 21.1	▲ 17.8	▲ 17.9	▲ 15.6	▲ 18.3	▲ 2.7
中部	製造業	▲ 23.5	▲ 19.5	▲ 12.1	▲ 7.3	▲ 3.4	▲ 1.7	▲ 20.0	▲ 11.2	▲ 14.5	▲ 14.5	▲ 15.7	▲ 1.2
	建設業	▲ 18.1	▲ 10.9	▲ 4.5	▲ 3.4	1.0	5.0	▲ 15.9	▲ 9.4	▲ 14.2	▲ 11.3	▲ 9.1	2.2
	卸売業	▲ 26.2	▲ 26.3	▲ 11.3	▲ 9.6	▲ 16.9	▲ 12.9	▲ 27.1	▲ 20.9	▲ 17.1	▲ 16.9	▲ 18.2	▲ 1.3
	小売業	▲ 33.0	▲ 29.6	▲ 27.6	▲ 27.2	▲ 21.6	▲ 22.1	▲ 37.2	▲ 32.1	▲ 32.7	▲ 28.2	▲ 27.7	0.5
	サービス業	▲ 23.0	▲ 20.0	▲ 16.9	▲ 17.2	▲ 14.5	▲ 14.4	▲ 17.5	▲ 18.5	▲ 16.6	▲ 12.4	▲ 14.5	▲ 2.1
	全産業	▲ 24.9	▲ 21.2	▲ 16.3	▲ 14.7	▲ 11.3	▲ 10.4	▲ 23.2	▲ 18.9	▲ 19.5	▲ 17.0	▲ 17.8	▲ 0.8
近畿	製造業	▲ 24.6	▲ 21.9	▲ 20.3	▲ 14.4	▲ 4.7	1.5	▲ 11.3	▲ 4.9	▲ 12.1	▲ 13.9	▲ 13.7	0.2
	建設業	▲ 26.9	▲ 18.4	▲ 11.6	▲ 13.5	▲ 1.0	▲ 2.5	▲ 12.0	▲ 8.0	▲ 14.0	▲ 17.5	▲ 10.6	6.9
	卸売業	▲ 23.5	▲ 19.5	▲ 12.9	▲ 10.6	▲ 7.8	▲ 1.7	▲ 22.4	▲ 20.0	▲ 18.6	▲ 13.3	▲ 9.6	3.7
	小売業	▲ 31.4	▲ 29.8	▲ 26.1	▲ 27.8	▲ 27.6	▲ 20.3	▲ 37.0	▲ 30.0	▲ 27.7	▲ 27.3	▲ 29.9	▲ 2.6
	サービス業	▲ 19.2	▲ 15.0	▲ 15.5	▲ 20.4	▲ 15.5	▲ 13.0	▲ 22.3	▲ 16.4	▲ 17.6	▲ 14.9	▲ 14.2	0.7
	全産業	▲ 24.8	▲ 20.7	▲ 19.3	▲ 18.6	▲ 12.8	▲ 7.9	▲ 22.3	▲ 15.5	▲ 18.1	▲ 17.1	▲ 17.6	▲ 0.5
中国	製造業	▲ 26.8	▲ 20.8	▲ 14.6	▲ 15.5	▲ 7.2	▲ 9.0	▲ 13.4	▲ 16.1	▲ 15.7	▲ 10.3	▲ 7.3	3.0
	建設業	▲ 23.6	▲ 18.4	▲ 9.9	▲ 7.5	▲ 4.0	▲ 0.9	▲ 13.0	▲ 13.4	▲ 12.3	▲ 6.9	▲ 14.2	▲ 7.3
	卸売業	▲ 30.6	▲ 26.1	▲ 17.7	▲ 18.2	▲ 7.7	▲ 8.4	▲ 26.5	▲ 17.3	▲ 22.2	▲ 27.4	▲ 23.0	4.4
	小売業	▲ 39.7	▲ 35.3	▲ 30.5	▲ 32.9	▲ 28.6	▲ 29.7	▲ 43.3	▲ 30.8	▲ 36.6	▲ 37.6	▲ 32.5	5.1
	サービス業	▲ 19.6	▲ 20.0	▲ 17.5	▲ 19.9	▲ 20.9	▲ 17.5	▲ 19.0	▲ 22.0	▲ 21.6	▲ 17.4	▲ 15.7	1.7
	全産業	▲ 27.9	▲ 24.7	▲ 18.6	▲ 20.5	▲ 16.5	▲ 16.1	▲ 22.9	▲ 21.6	▲ 22.8	▲ 20.4	▲ 17.6	2.8
四国	製造業	▲ 20.9	▲ 24.4	▲ 19.2	▲ 16.0	▲ 11.7	▲ 3.6	▲ 29.9	▲ 21.8	▲ 25.3	▲ 20.8	▲ 19.5	1.3
	建設業	▲ 17.6	▲ 15.5	▲ 5.9	▲ 3.5	0.9	3.9	▲ 8.2	▲ 11.0	▲ 2.0	▲ 9.2	▲ 5.1	4.1
	卸売業	▲ 30.2	▲ 36.7	▲ 17.7	▲ 8.0	▲ 29.3	▲ 15.9	▲ 24.4	▲ 16.8	▲ 27.5	▲ 13.9	▲ 12.8	1.1
	小売業	▲ 37.0	▲ 33.7	▲ 27.2	▲ 32.4	▲ 25.0	▲ 30.2	▲ 33.6	▲ 29.9	▲ 33.7	▲ 32.4	▲ 27.0	5.4
	サービス業	▲ 22.6	▲ 21.6	▲ 20.9	▲ 22.4	▲ 18.9	▲ 11.1	▲ 25.3	▲ 17.6	▲ 16.0	▲ 12.0	▲ 14.3	▲ 2.3
	全産業	▲ 25.5	▲ 25.4	▲ 20.0	▲ 20.2	▲ 16.7	▲ 11.9	▲ 26.7	▲ 20.8	▲ 21.7	▲ 19.0	▲ 18.1	0.9
九州・沖縄	製造業	▲ 19.9	▲ 19.0	▲ 12.8	▲ 15.4	▲ 8.8	▲ 7.1	▲ 22.0	▲ 19.0	▲ 18.3	▲ 15.7	▲ 17.0	▲ 1.3
	建設業	▲ 14.7	▲ 13.8	▲ 0.5	▲ 8.3	6.7	11.6	0.9	▲ 0.7	▲ 7.3	▲ 10.0	▲ 2.3	7.7
	卸売業	▲ 18.2	▲ 20.2	▲ 17.1	▲ 16.8	▲ 17.8	▲ 5.7	▲ 31.4	▲ 22.0	▲ 15.4	▲ 16.5	▲ 12.9	3.6
	小売業	▲ 35.6	▲ 28.8	▲ 27.9	▲ 29.7	▲ 27.1	▲ 25.0	▲ 36.4	▲ 32.6	▲ 29.4	▲ 33.1	▲ 27.9	5.2
	サービス業	▲ 22.5	▲ 18.2	▲ 16.2	▲ 13.6	▲ 13.9	▲ 8.6	▲ 21.2	▲ 17.4	▲ 15.7	▲ 17.3	▲ 15.0	2.3
	全産業	▲ 23.9	▲ 20.3	▲ 16.9	▲ 17.6	▲ 13.6	▲ 9.2	▲ 23.3	▲ 19.8	▲ 18.7	▲ 19.5	▲ 17.5	2.0

14. 業況判断DI(都道府県別)

(1) 全産業

前期比(季節調整値)

都道府県	2012年	2013年				2014年				2015年		前期差
	10-12月	1-3月	4-6月	7-9月	10-12月	1-3月	4-6月	7-9月	10-12月	1-3月	4-6月	
全 国	▲ 24.6	▲ 21.9	▲ 17.9	▲ 17.8	▲ 13.6	▲ 12.4	▲ 23.4	▲ 18.5	▲ 19.1	▲ 17.8	▲ 18.7	▲ 0.9
北海道	▲ 21.5	▲ 16.8	▲ 13.3	▲ 12.8	▲ 11.2	▲ 13.4	▲ 18.1	▲ 17.1	▲ 16.8	▲ 16.4	▲ 18.2	▲ 1.8
道南・道央	▲ 21.1	▲ 13.6	▲ 13.4	▲ 11.8	▲ 8.2	▲ 14.8	▲ 16.2	▲ 15.4	▲ 15.0	▲ 14.9	▲ 17.9	▲ 3.0
道北・オホーツク	▲ 21.1	▲ 19.6	▲ 9.7	▲ 14.5	▲ 12.7	▲ 10.6	▲ 14.3	▲ 15.4	▲ 17.6	▲ 15.0	▲ 11.4	3.6
十勝・釧路・根室	▲ 22.4	▲ 25.3	▲ 17.7	▲ 15.3	▲ 19.8	▲ 9.4	▲ 29.7	▲ 25.4	▲ 22.2	▲ 19.6	▲ 27.4	▲ 7.8
東 北	▲ 20.2	▲ 21.7	▲ 15.9	▲ 18.2	▲ 14.1	▲ 15.7	▲ 25.6	▲ 20.0	▲ 22.7	▲ 21.6	▲ 21.4	0.2
青森県	▲ 25.6	▲ 23.2	▲ 15.1	▲ 16.0	▲ 17.0	▲ 12.5	▲ 25.0	▲ 28.2	▲ 24.1	▲ 26.0	▲ 19.1	6.9
岩手県	▲ 12.8	▲ 16.6	▲ 12.9	▲ 14.9	▲ 12.9	▲ 15.4	▲ 20.6	▲ 18.9	▲ 17.7	▲ 16.9	▲ 17.4	▲ 0.5
宮城県	▲ 19.1	▲ 24.6	▲ 19.7	▲ 22.2	▲ 18.5	▲ 19.5	▲ 24.3	▲ 20.2	▲ 26.3	▲ 23.6	▲ 23.0	0.6
秋田県	▲ 26.6	▲ 26.8	▲ 21.3	▲ 23.6	▲ 14.6	▲ 17.1	▲ 32.0	▲ 24.4	▲ 25.3	▲ 28.9	▲ 26.6	2.3
山形県	▲ 20.9	▲ 19.9	▲ 8.8	▲ 17.5	▲ 10.0	▲ 12.2	▲ 17.5	▲ 16.0	▲ 20.8	▲ 14.5	▲ 16.6	▲ 2.1
福島県	▲ 16.9	▲ 18.2	▲ 12.0	▲ 19.9	▲ 13.2	▲ 16.6	▲ 27.1	▲ 19.9	▲ 22.5	▲ 18.9	▲ 20.7	▲ 1.8
関 東	▲ 26.4	▲ 23.2	▲ 17.2	▲ 18.6	▲ 14.2	▲ 15.0	▲ 21.1	▲ 17.8	▲ 17.9	▲ 15.6	▲ 18.3	▲ 2.7
茨城県	▲ 26.0	▲ 24.7	▲ 19.8	▲ 20.6	▲ 18.5	▲ 15.0	▲ 18.5	▲ 18.1	▲ 17.3	▲ 17.3	▲ 16.4	0.9
栃木県	▲ 21.5	▲ 31.7	▲ 12.7	▲ 16.3	▲ 16.6	▲ 17.4	▲ 19.9	▲ 20.7	▲ 17.6	▲ 18.1	▲ 15.0	3.1
群馬県	▲ 24.1	▲ 22.8	▲ 19.4	▲ 18.3	▲ 13.5	▲ 14.1	▲ 18.6	▲ 13.6	▲ 20.7	▲ 15.2	▲ 20.6	▲ 5.4
埼玉県	▲ 22.8	▲ 22.7	▲ 11.5	▲ 20.3	▲ 11.7	▲ 10.8	▲ 15.8	▲ 12.5	▲ 14.4	▲ 10.5	▲ 12.9	▲ 2.4
千葉県	▲ 30.1	▲ 28.6	▲ 19.8	▲ 22.6	▲ 12.6	▲ 17.4	▲ 15.9	▲ 20.4	▲ 21.3	▲ 15.1	▲ 21.6	▲ 6.5
東京都	▲ 19.6	▲ 17.5	▲ 15.8	▲ 11.1	▲ 8.7	▲ 10.3	▲ 18.1	▲ 13.8	▲ 11.9	▲ 11.6	▲ 11.9	▲ 0.3
神奈川県	▲ 30.1	▲ 17.4	▲ 13.1	▲ 15.7	▲ 16.9	▲ 17.2	▲ 20.5	▲ 15.0	▲ 14.7	▲ 12.9	▲ 10.3	2.6
新潟県	▲ 30.4	▲ 26.6	▲ 19.0	▲ 19.9	▲ 15.4	▲ 17.0	▲ 27.0	▲ 21.3	▲ 22.9	▲ 23.7	▲ 26.3	▲ 2.6
山梨県	▲ 33.1	▲ 26.0	▲ 25.1	▲ 23.0	▲ 18.1	▲ 23.4	▲ 22.7	▲ 23.2	▲ 21.2	▲ 13.1	▲ 18.6	▲ 5.5
長野県	▲ 29.2	▲ 26.9	▲ 18.7	▲ 20.2	▲ 17.8	▲ 17.7	▲ 23.2	▲ 21.0	▲ 21.8	▲ 19.4	▲ 20.4	▲ 1.0
静岡県	▲ 27.0	▲ 21.3	▲ 11.2	▲ 16.9	▲ 13.5	▲ 14.2	▲ 25.2	▲ 17.1	▲ 17.5	▲ 16.6	▲ 22.8	▲ 6.2
中 部	▲ 24.9	▲ 21.2	▲ 16.3	▲ 14.7	▲ 11.3	▲ 10.4	▲ 23.2	▲ 18.9	▲ 19.5	▲ 17.0	▲ 17.8	▲ 0.8
富山県	▲ 22.9	▲ 17.3	▲ 14.2	▲ 11.7	▲ 9.1	▲ 11.7	▲ 14.2	▲ 13.1	▲ 15.3	▲ 11.2	▲ 10.4	0.8
石川県	▲ 33.8	▲ 25.9	▲ 6.9	▲ 12.9	▲ 5.5	▲ 4.1	▲ 28.1	▲ 20.2	▲ 18.7	▲ 12.2	▲ 9.1	3.1
岐阜県	▲ 26.5	▲ 24.5	▲ 20.9	▲ 19.2	▲ 14.5	▲ 8.3	▲ 25.4	▲ 22.1	▲ 22.5	▲ 18.1	▲ 20.4	▲ 2.3
愛知県	▲ 20.5	▲ 19.0	▲ 13.8	▲ 12.4	▲ 11.5	▲ 10.4	▲ 18.7	▲ 16.2	▲ 16.4	▲ 14.5	▲ 14.3	0.2
三重県	▲ 28.0	▲ 23.5	▲ 16.9	▲ 18.4	▲ 13.5	▲ 15.7	▲ 26.7	▲ 25.2	▲ 25.5	▲ 26.9	▲ 24.8	2.1
近 畿	▲ 24.8	▲ 20.7	▲ 19.3	▲ 18.6	▲ 12.8	▲ 7.9	▲ 22.3	▲ 15.5	▲ 18.1	▲ 17.1	▲ 17.6	▲ 0.5
福井県	▲ 24.8	▲ 18.7	▲ 18.4	▲ 18.3	▲ 9.4	▲ 9.2	▲ 17.8	▲ 12.6	▲ 15.2	▲ 18.0	▲ 15.0	3.0
滋賀県	▲ 28.1	▲ 26.4	▲ 25.0	▲ 16.8	▲ 10.8	▲ 0.4	▲ 10.3	▲ 18.0	▲ 19.4	▲ 16.5	▲ 15.8	0.7
京都府	▲ 22.6	▲ 20.8	▲ 23.2	▲ 22.7	▲ 16.0	▲ 7.3	▲ 18.2	▲ 15.6	▲ 18.5	▲ 22.0	▲ 23.7	▲ 1.7
大阪府	▲ 26.6	▲ 23.9	▲ 19.6	▲ 16.5	▲ 11.8	▲ 6.6	▲ 23.6	▲ 15.3	▲ 17.5	▲ 16.9	▲ 17.4	▲ 0.5
兵庫県	▲ 23.0	▲ 14.8	▲ 12.0	▲ 19.6	▲ 10.4	▲ 11.1	▲ 21.7	▲ 15.1	▲ 15.3	▲ 9.4	▲ 9.7	▲ 0.3
奈良県	▲ 25.5	▲ 23.5	▲ 16.4	▲ 21.5	▲ 17.5	▲ 13.2	▲ 23.0	▲ 14.7	▲ 23.5	▲ 24.4	▲ 20.1	4.3
和歌山県	▲ 22.6	▲ 20.9	▲ 14.8	▲ 20.7	▲ 17.2	▲ 12.5	▲ 27.9	▲ 21.4	▲ 19.3	▲ 23.9	▲ 16.4	7.5
中 国	▲ 27.9	▲ 24.7	▲ 18.6	▲ 20.5	▲ 16.5	▲ 16.1	▲ 22.9	▲ 21.6	▲ 22.8	▲ 20.4	▲ 17.6	2.8
鳥取県	▲ 23.1	▲ 19.8	▲ 15.6	▲ 16.5	▲ 15.4	▲ 15.0	▲ 24.4	▲ 16.0	▲ 26.3	▲ 26.1	▲ 15.6	10.5
島根県	▲ 26.8	▲ 27.2	▲ 19.4	▲ 13.1	▲ 4.8	▲ 5.4	▲ 24.8	▲ 18.2	▲ 24.2	▲ 18.0	▲ 17.1	0.9
岡山県	▲ 33.2	▲ 28.6	▲ 25.4	▲ 30.4	▲ 26.4	▲ 23.7	▲ 22.4	▲ 24.0	▲ 19.9	▲ 18.1	▲ 18.4	▲ 0.3
広島県	▲ 22.6	▲ 15.7	▲ 11.7	▲ 17.9	▲ 17.2	▲ 15.4	▲ 22.5	▲ 23.3	▲ 19.9	▲ 20.9	▲ 17.6	3.3
山口県	▲ 32.9	▲ 30.2	▲ 24.4	▲ 21.5	▲ 17.7	▲ 18.7	▲ 24.4	▲ 21.9	▲ 24.7	▲ 19.8	▲ 20.0	▲ 0.2
四 国	▲ 25.5	▲ 25.4	▲ 20.0	▲ 20.2	▲ 16.7	▲ 11.9	▲ 26.7	▲ 20.8	▲ 21.7	▲ 19.0	▲ 18.1	0.9
徳島県	▲ 13.5	▲ 19.7	▲ 12.5	▲ 9.6	▲ 12.7	▲ 8.0	▲ 26.3	▲ 17.3	▲ 22.1	▲ 11.5	▲ 15.0	▲ 3.5
香川県	▲ 26.1	▲ 25.1	▲ 20.7	▲ 19.5	▲ 16.4	▲ 17.1	▲ 28.5	▲ 16.6	▲ 21.3	▲ 24.3	▲ 22.3	2.0
愛媛県	▲ 31.7	▲ 33.3	▲ 21.9	▲ 26.0	▲ 22.5	▲ 16.8	▲ 25.1	▲ 24.6	▲ 22.9	▲ 25.8	▲ 18.7	7.1
高知県	▲ 29.3	▲ 26.3	▲ 24.0	▲ 22.2	▲ 12.1	▲ 9.9	▲ 24.0	▲ 21.4	▲ 18.4	▲ 17.9	▲ 12.1	5.8
九州・沖縄	▲ 23.9	▲ 20.3	▲ 16.9	▲ 17.6	▲ 13.6	▲ 9.2	▲ 23.3	▲ 19.8	▲ 18.7	▲ 19.5	▲ 17.5	2.0
福岡県	▲ 25.4	▲ 21.1	▲ 18.6	▲ 20.5	▲ 16.1	▲ 10.8	▲ 23.1	▲ 21.5	▲ 18.1	▲ 19.1	▲ 21.6	▲ 2.5
佐賀県	▲ 25.3	▲ 26.3	▲ 18.8	▲ 17.1	▲ 13.1	▲ 11.4	▲ 31.0	▲ 24.4	▲ 27.7	▲ 27.9	▲ 19.6	8.3
長崎県	▲ 31.2	▲ 25.8	▲ 22.6	▲ 24.4	▲ 18.0	▲ 11.3	▲ 25.7	▲ 22.3	▲ 22.9	▲ 22.3	▲ 19.8	2.5
熊本県	▲ 20.7	▲ 25.0	▲ 15.4	▲ 15.1	▲ 13.9	▲ 8.4	▲ 16.4	▲ 18.6	▲ 19.7	▲ 22.4	▲ 14.7	7.7
大分県	▲ 34.9	▲ 28.6	▲ 20.3	▲ 23.9	▲ 11.9	▲ 15.2	▲ 29.7	▲ 27.7	▲ 25.6	▲ 26.3	▲ 21.9	4.4
宮崎県	▲ 27.9	▲ 18.7	▲ 18.5	▲ 21.5	▲ 15.3	▲ 12.5	▲ 24.7	▲ 20.1	▲ 16.2	▲ 23.6	▲ 13.3	10.3
鹿児島県	▲ 19.3	▲ 20.5	▲ 11.1	▲ 14.3	▲ 12.9	▲ 13.1	▲ 21.2	▲ 21.5	▲ 19.3	▲ 22.6	▲ 13.9	8.7
沖縄県	▲ 4.8	▲ 3.8	1.7	0.8	▲ 5.9	0.9	▲ 2.7	2.1	0.2	▲ 1.0	▲ 1.1	▲ 0.1

14. 業況判断DI(都道府県別)

(2) 製造業

前期比(季節調整値)

都道府県	2012年	2013年				2014年				2015年		前期差
	10-12月	1-3月	4-6月	7-9月	10-12月	1-3月	4-6月	7-9月	10-12月	1-3月	4-6月	
全 国	▲ 23.9	▲ 21.4	▲ 16.3	▲ 13.9	▲ 6.6	▲ 4.4	▲ 18.6	▲ 12.0	▲ 14.1	▲ 14.1	▲ 15.6	▲ 1.5
北海道	▲ 18.0	▲ 13.9	▲ 11.7	▲ 9.5	▲ 4.5	▲ 7.7	▲ 4.9	▲ 13.1	▲ 11.5	▲ 8.1	▲ 7.7	0.4
道南・道央	▲ 19.8	▲ 11.0	▲ 9.6	▲ 6.2	1.9	▲ 5.2	▲ 3.2	▲ 8.4	▲ 8.5	▲ 9.5	▲ 6.0	3.5
道北・オホーツク	▲ 7.5	▲ 2.7	▲ 4.9	▲ 10.1	▲ 7.9	▲ 13.9	▲ 11.0	▲ 16.2	▲ 14.1	5.8	▲ 7.6	▲ 13.4
十勝・釧路・根室	▲ 25.6	▲ 41.6	▲ 33.6	▲ 23.2	▲ 28.0	▲ 9.0	▲ 6.5	▲ 30.3	▲ 21.9	▲ 21.2	▲ 17.6	3.6
東 北	▲ 19.4	▲ 19.6	▲ 16.1	▲ 13.2	▲ 8.6	▲ 6.7	▲ 26.3	▲ 9.4	▲ 16.8	▲ 16.3	▲ 17.2	▲ 0.9
青森県	▲ 7.7	▲ 13.0	1.1	▲ 8.9	▲ 14.1	▲ 9.7	▲ 32.6	▲ 18.9	▲ 33.9	▲ 30.2	▲ 16.6	13.6
岩手県	▲ 15.2	▲ 15.2	▲ 21.4	▲ 0.8	▲ 0.2	8.1	▲ 15.7	4.6	▲ 2.7	▲ 9.0	▲ 10.9	▲ 1.9
宮城県	▲ 22.4	▲ 25.1	▲ 22.2	▲ 25.5	▲ 18.3	▲ 17.5	▲ 32.3	▲ 0.5	▲ 12.9	▲ 16.3	▲ 25.9	▲ 9.6
秋田県	▲ 23.8	▲ 23.3	▲ 19.1	▲ 20.7	▲ 12.3	▲ 15.7	▲ 25.5	▲ 21.3	▲ 18.9	▲ 15.1	▲ 16.9	▲ 1.8
山形県	▲ 20.0	▲ 20.7	▲ 2.5	▲ 17.7	▲ 3.9	9.7	▲ 16.7	▲ 22.1	▲ 19.1	▲ 12.5	▲ 3.3	9.2
福島県	▲ 24.7	▲ 17.8	▲ 16.8	▲ 13.6	▲ 6.9	▲ 14.0	▲ 27.0	▲ 8.5	▲ 16.9	▲ 17.9	▲ 18.8	▲ 0.9
関 東	▲ 29.1	▲ 25.3	▲ 16.3	▲ 16.1	▲ 7.3	▲ 5.7	▲ 16.1	▲ 10.1	▲ 9.8	▲ 12.5	▲ 16.7	▲ 4.2
茨城県	▲ 24.8	▲ 20.0	▲ 16.1	▲ 17.4	▲ 13.5	▲ 5.5	▲ 6.3	▲ 7.4	▲ 9.0	▲ 14.8	▲ 7.6	7.2
栃木県	▲ 21.0	▲ 23.7	▲ 9.6	▲ 9.5	▲ 6.8	▲ 6.7	▲ 13.9	▲ 9.1	▲ 0.5	▲ 9.7	▲ 19.4	▲ 9.7
群馬県	▲ 22.8	▲ 26.7	▲ 20.0	▲ 20.8	▲ 10.4	▲ 5.0	▲ 19.3	▲ 5.3	▲ 12.2	▲ 11.8	▲ 21.3	▲ 9.5
埼玉県	▲ 26.2	▲ 25.9	▲ 17.9	▲ 30.0	▲ 2.2	▲ 9.5	▲ 15.0	▲ 5.0	▲ 18.0	▲ 18.4	▲ 12.9	5.5
千葉県	▲ 35.6	▲ 36.2	▲ 22.1	▲ 18.7	▲ 1.6	▲ 2.2	▲ 6.2	▲ 15.5	▲ 17.4	▲ 4.9	▲ 23.8	▲ 18.9
東京都	▲ 24.1	▲ 16.8	▲ 15.0	▲ 10.3	▲ 6.4	▲ 2.9	▲ 13.8	▲ 6.5	▲ 6.3	▲ 16.4	▲ 14.9	1.5
神奈川県	▲ 27.7	▲ 17.5	▲ 17.5	▲ 11.1	▲ 10.2	▲ 9.8	▲ 11.1	▲ 17.6	▲ 1.1	▲ 4.1	▲ 4.9	▲ 0.8
新潟県	▲ 34.0	▲ 25.7	▲ 12.6	▲ 11.9	▲ 8.9	▲ 0.8	▲ 26.1	▲ 8.3	▲ 8.6	▲ 14.5	▲ 22.9	▲ 8.4
山梨県	▲ 34.7	▲ 22.6	▲ 17.6	▲ 22.3	▲ 1.2	▲ 7.4	▲ 17.3	▲ 11.7	▲ 11.8	▲ 7.1	▲ 11.4	▲ 4.3
長野県	▲ 39.4	▲ 37.7	▲ 23.9	▲ 17.2	▲ 10.3	▲ 10.8	▲ 12.5	▲ 17.2	▲ 11.8	▲ 5.2	▲ 21.6	▲ 16.4
静岡県	▲ 29.4	▲ 25.5	▲ 10.1	▲ 14.6	▲ 5.6	▲ 3.2	▲ 24.4	▲ 13.4	▲ 13.2	▲ 16.1	▲ 23.8	▲ 7.7
中 部	▲ 23.5	▲ 19.5	▲ 12.1	▲ 7.3	▲ 3.4	▲ 1.7	▲ 20.0	▲ 11.2	▲ 14.5	▲ 14.5	▲ 15.7	▲ 1.2
富山県	▲ 16.6	▲ 14.3	▲ 8.8	▲ 2.3	2.9	1.5	▲ 7.4	▲ 8.6	▲ 12.4	▲ 8.8	▲ 11.3	▲ 2.5
石川県	▲ 39.1	▲ 11.0	5.4	1.8	2.8	▲ 2.3	▲ 19.4	5.9	▲ 0.8	▲ 16.2	▲ 4.5	11.7
岐阜県	▲ 22.7	▲ 18.6	▲ 15.9	▲ 10.7	▲ 6.3	9.0	▲ 20.0	▲ 9.4	▲ 14.8	▲ 10.1	▲ 21.4	▲ 11.3
愛知県	▲ 25.7	▲ 20.5	▲ 11.9	▲ 9.2	▲ 8.3	▲ 8.8	▲ 18.1	▲ 14.3	▲ 15.3	▲ 14.8	▲ 10.8	4.0
三重県	▲ 22.9	▲ 26.0	▲ 13.6	▲ 12.8	▲ 1.2	▲ 4.4	▲ 29.6	▲ 22.3	▲ 23.7	▲ 23.4	▲ 21.8	1.6
近 畿	▲ 24.6	▲ 21.9	▲ 20.3	▲ 14.4	▲ 4.7	1.5	▲ 11.3	▲ 4.9	▲ 12.1	▲ 13.9	▲ 13.7	0.2
福井県	▲ 29.3	▲ 16.3	▲ 20.6	▲ 11.5	9.8	3.9	▲ 0.9	0.9	▲ 11.1	▲ 9.7	▲ 16.5	▲ 6.8
滋賀県	▲ 31.1	▲ 42.6	▲ 33.5	▲ 27.7	▲ 19.0	12.7	▲ 0.9	▲ 6.7	▲ 9.9	▲ 12.4	▲ 20.9	▲ 8.5
京都府	▲ 34.2	▲ 22.1	▲ 21.9	▲ 18.9	▲ 5.0	0.7	▲ 13.6	▲ 12.8	▲ 13.1	▲ 26.6	▲ 24.9	1.7
大阪府	▲ 24.6	▲ 23.1	▲ 20.3	▲ 7.7	▲ 2.6	4.8	▲ 11.8	▲ 4.7	▲ 10.0	▲ 10.0	▲ 14.3	▲ 4.3
兵庫県	▲ 28.2	▲ 22.8	▲ 18.2	▲ 22.5	▲ 6.6	▲ 1.9	▲ 17.8	▲ 0.9	▲ 9.8	▲ 6.4	1.1	7.5
奈良県	▲ 12.3	▲ 15.6	▲ 12.1	▲ 14.1	▲ 10.5	▲ 3.9	▲ 9.0	▲ 5.4	▲ 22.6	▲ 20.9	▲ 10.5	10.4
和歌山県	▲ 13.7	▲ 10.8	▲ 14.5	▲ 9.3	▲ 3.5	▲ 6.2	▲ 10.0	▲ 9.2	▲ 12.7	▲ 20.3	▲ 6.7	13.6
中 国	▲ 26.8	▲ 20.8	▲ 14.6	▲ 15.5	▲ 7.2	▲ 9.0	▲ 13.4	▲ 16.1	▲ 15.7	▲ 10.3	▲ 7.3	3.0
鳥取県	▲ 25.6	▲ 12.9	▲ 8.3	▲ 15.1	▲ 3.8	▲ 10.9	▲ 11.1	▲ 12.8	▲ 13.7	▲ 20.8	▲ 8.1	12.7
島根県	▲ 24.8	▲ 18.9	▲ 11.5	▲ 10.8	7.1	1.8	▲ 17.1	▲ 8.1	▲ 15.7	▲ 2.4	9.4	11.8
岡山県	▲ 24.3	▲ 23.5	▲ 22.7	▲ 22.7	▲ 14.2	▲ 15.8	▲ 8.4	▲ 17.2	▲ 13.6	▲ 10.5	▲ 8.2	2.3
広島県	▲ 23.2	▲ 13.3	▲ 7.1	▲ 5.1	▲ 1.6	1.0	▲ 8.7	▲ 17.2	▲ 14.1	▲ 13.7	▲ 8.0	5.7
山口県	▲ 34.6	▲ 34.1	▲ 23.8	▲ 21.9	▲ 18.9	▲ 21.5	▲ 23.8	▲ 19.0	▲ 20.8	▲ 6.7	▲ 16.8	▲ 10.1
四 国	▲ 20.9	▲ 24.4	▲ 19.2	▲ 16.0	▲ 11.7	▲ 3.6	▲ 29.9	▲ 21.8	▲ 25.3	▲ 20.8	▲ 19.5	1.3
徳島県	▲ 5.6	▲ 22.4	▲ 13.7	▲ 9.5	▲ 7.3	0.3	▲ 39.1	▲ 19.4	▲ 32.8	▲ 20.8	▲ 21.3	▲ 0.5
香川県	▲ 17.5	▲ 19.3	▲ 21.3	▲ 9.3	▲ 4.4	▲ 2.1	▲ 17.6	▲ 4.5	▲ 23.2	▲ 31.7	▲ 21.3	10.4
愛媛県	▲ 32.7	▲ 31.5	▲ 19.2	▲ 22.9	▲ 20.7	▲ 22.2	▲ 33.3	▲ 33.5	▲ 25.6	▲ 22.6	▲ 21.0	1.6
高知県	▲ 28.1	▲ 27.9	▲ 28.3	▲ 17.7	▲ 12.1	14.8	▲ 31.2	▲ 23.4	▲ 12.2	▲ 9.4	▲ 12.1	▲ 2.7
九州・沖縄	▲ 19.9	▲ 19.0	▲ 12.8	▲ 15.4	▲ 8.8	▲ 7.1	▲ 22.0	▲ 19.0	▲ 18.3	▲ 15.7	▲ 17.0	▲ 1.3
福岡県	▲ 23.5	▲ 20.7	▲ 17.8	▲ 21.8	▲ 20.4	▲ 11.1	▲ 28.2	▲ 23.4	▲ 12.7	▲ 10.7	▲ 25.8	▲ 15.1
佐賀県	▲ 22.4	▲ 27.8	▲ 10.0	▲ 10.8	0.3	▲ 8.7	▲ 22.1	▲ 23.1	▲ 34.2	▲ 23.0	▲ 10.6	12.4
長崎県	▲ 28.1	▲ 31.8	▲ 25.0	▲ 27.3	▲ 12.8	▲ 7.6	▲ 19.6	▲ 18.8	▲ 29.1	▲ 30.9	▲ 12.5	18.4
熊本県	▲ 21.4	▲ 36.4	▲ 7.9	▲ 10.7	▲ 6.5	▲ 6.7	▲ 12.1	▲ 14.7	▲ 15.2	▲ 12.5	▲ 12.6	▲ 0.1
大分県	▲ 37.8	▲ 36.2	▲ 22.2	▲ 24.6	▲ 9.9	▲ 5.4	▲ 38.6	▲ 26.0	▲ 28.3	▲ 25.9	▲ 20.0	5.9
宮崎県	▲ 22.3	▲ 6.4	▲ 12.4	▲ 6.9	▲ 8.2	2.0	▲ 13.2	▲ 18.7	▲ 12.0	▲ 23.7	▲ 12.9	10.8
鹿児島県	▲ 15.1	▲ 10.8	▲ 2.6	▲ 9.5	▲ 3.7	▲ 7.1	▲ 15.3	▲ 15.8	▲ 13.6	▲ 21.2	▲ 18.7	2.5
沖縄県	6.4	11.5	5.1	▲ 2.2	▲ 10.5	▲ 17.2	▲ 15.1	▲ 5.4	▲ 10.1	8.9	▲ 6.4	▲ 15.3

14. 業況判断DI(都道府県別)

(3) 非製造業

前期比(季節調整値)

都道府県	2012年	2013年				2014年				2015年		前期差
	10-12月	1-3月	4-6月	7-9月	10-12月	1-3月	4-6月	7-9月	10-12月	1-3月	4-6月	
全 国	▲ 24.7	▲ 22.4	▲ 18.3	▲ 18.9	▲ 15.8	▲ 15.2	▲ 24.9	▲ 20.4	▲ 20.8	▲ 19.3	▲ 19.6	▲ 0.3
北海道	▲ 22.5	▲ 17.9	▲ 13.5	▲ 13.9	▲ 13.2	▲ 15.0	▲ 21.5	▲ 18.2	▲ 18.3	▲ 18.7	▲ 21.1	▲ 2.4
道南・道央	▲ 21.7	▲ 14.8	▲ 13.8	▲ 13.6	▲ 11.4	▲ 17.7	▲ 19.3	▲ 17.3	▲ 17.1	▲ 16.6	▲ 21.1	▲ 4.5
道北・オホーツク	▲ 27.0	▲ 24.3	▲ 11.3	▲ 15.8	▲ 15.1	▲ 8.8	▲ 15.6	▲ 15.1	▲ 19.6	▲ 21.6	▲ 13.1	8.5
十勝・釧路・根室	▲ 21.1	▲ 21.9	▲ 15.0	▲ 13.9	▲ 17.2	▲ 9.5	▲ 34.3	▲ 24.7	▲ 21.5	▲ 19.2	▲ 31.1	▲ 11.9
東 北	▲ 20.2	▲ 22.1	▲ 16.2	▲ 19.5	▲ 15.8	▲ 18.3	▲ 26.0	▲ 23.2	▲ 24.5	▲ 23.0	▲ 23.3	▲ 0.3
青森県	▲ 30.5	▲ 26.3	▲ 18.6	▲ 17.4	▲ 18.2	▲ 13.6	▲ 22.5	▲ 30.5	▲ 21.6	▲ 25.0	▲ 19.7	5.3
岩手県	▲ 12.3	▲ 16.8	▲ 14.1	▲ 15.6	▲ 17.2	▲ 22.8	▲ 26.6	▲ 22.7	▲ 22.7	▲ 19.5	▲ 22.8	▲ 3.3
宮城県	▲ 17.8	▲ 24.2	▲ 19.9	▲ 20.7	▲ 18.3	▲ 19.8	▲ 22.8	▲ 26.4	▲ 30.0	▲ 25.3	▲ 23.3	2.0
秋田県	▲ 27.5	▲ 27.9	▲ 22.3	▲ 24.3	▲ 15.4	▲ 17.7	▲ 34.5	▲ 25.2	▲ 27.4	▲ 33.7	▲ 29.5	4.2
山形県	▲ 21.8	▲ 18.7	▲ 12.6	▲ 15.5	▲ 13.2	▲ 18.2	▲ 19.8	▲ 12.0	▲ 22.5	▲ 13.8	▲ 24.4	▲ 10.6
福島県	▲ 14.7	▲ 18.6	▲ 9.9	▲ 21.6	▲ 15.5	▲ 17.7	▲ 26.7	▲ 23.0	▲ 24.5	▲ 19.9	▲ 21.0	▲ 1.1
関 東	▲ 25.4	▲ 22.5	▲ 17.5	▲ 19.1	▲ 16.5	▲ 18.1	▲ 22.9	▲ 20.3	▲ 20.7	▲ 16.7	▲ 18.8	▲ 2.1
茨城県	▲ 26.4	▲ 26.5	▲ 20.9	▲ 22.2	▲ 20.5	▲ 19.1	▲ 23.3	▲ 23.0	▲ 21.0	▲ 18.4	▲ 20.2	▲ 1.8
栃木県	▲ 21.9	▲ 33.8	▲ 14.6	▲ 19.0	▲ 20.5	▲ 20.5	▲ 23.1	▲ 25.6	▲ 24.3	▲ 20.4	▲ 14.1	6.3
群馬県	▲ 24.7	▲ 21.2	▲ 19.5	▲ 16.9	▲ 14.5	▲ 17.5	▲ 18.8	▲ 16.7	▲ 23.9	▲ 16.2	▲ 20.9	▲ 4.7
埼玉県	▲ 21.5	▲ 21.7	▲ 10.6	▲ 16.1	▲ 14.9	▲ 11.5	▲ 17.3	▲ 13.6	▲ 13.2	▲ 8.2	▲ 13.9	▲ 5.7
千葉県	▲ 29.1	▲ 26.7	▲ 19.0	▲ 24.0	▲ 14.8	▲ 20.3	▲ 17.5	▲ 21.8	▲ 22.1	▲ 16.9	▲ 21.0	▲ 4.1
東京都	▲ 18.2	▲ 17.8	▲ 15.3	▲ 12.0	▲ 9.3	▲ 12.3	▲ 18.6	▲ 16.5	▲ 13.3	▲ 10.5	▲ 10.7	▲ 0.2
神奈川県	▲ 30.4	▲ 16.8	▲ 12.9	▲ 16.9	▲ 18.5	▲ 18.6	▲ 24.1	▲ 13.9	▲ 17.8	▲ 14.5	▲ 12.3	2.2
新潟県	▲ 28.8	▲ 26.2	▲ 21.9	▲ 23.8	▲ 17.9	▲ 22.5	▲ 27.7	▲ 27.0	▲ 28.9	▲ 27.1	▲ 27.9	▲ 0.8
山梨県	▲ 32.3	▲ 27.5	▲ 27.1	▲ 24.2	▲ 24.0	▲ 29.3	▲ 23.9	▲ 28.3	▲ 24.7	▲ 15.2	▲ 20.9	▲ 5.7
長野県	▲ 26.1	▲ 24.0	▲ 17.1	▲ 21.1	▲ 19.8	▲ 19.7	▲ 26.1	▲ 22.0	▲ 24.4	▲ 23.3	▲ 20.0	3.3
静岡県	▲ 25.8	▲ 19.6	▲ 11.9	▲ 17.8	▲ 16.7	▲ 18.7	▲ 25.7	▲ 18.6	▲ 19.5	▲ 16.8	▲ 22.5	▲ 5.7
中 部	▲ 25.4	▲ 22.8	▲ 17.1	▲ 17.1	▲ 14.2	▲ 14.2	▲ 23.7	▲ 21.4	▲ 21.3	▲ 18.4	▲ 17.6	0.8
富山県	▲ 24.5	▲ 18.0	▲ 17.6	▲ 15.6	▲ 13.2	▲ 16.7	▲ 18.4	▲ 14.8	▲ 15.8	▲ 11.7	▲ 10.7	1.0
石川県	▲ 32.2	▲ 30.8	▲ 9.7	▲ 16.0	▲ 7.4	▲ 6.4	▲ 29.7	▲ 26.4	▲ 23.3	▲ 13.2	▲ 9.5	3.7
岐阜県	▲ 28.1	▲ 26.8	▲ 21.6	▲ 22.1	▲ 17.8	▲ 14.4	▲ 26.3	▲ 26.6	▲ 25.3	▲ 21.4	▲ 19.7	1.7
愛知県	▲ 18.4	▲ 18.7	▲ 14.0	▲ 14.2	▲ 12.7	▲ 11.3	▲ 18.3	▲ 17.4	▲ 16.9	▲ 14.3	▲ 15.3	▲ 1.0
三重県	▲ 29.8	▲ 22.3	▲ 18.4	▲ 20.0	▲ 17.3	▲ 19.1	▲ 26.4	▲ 25.8	▲ 25.9	▲ 27.8	▲ 25.6	2.2
近 畿	▲ 24.8	▲ 20.4	▲ 18.9	▲ 20.1	▲ 15.9	▲ 11.6	▲ 26.3	▲ 19.2	▲ 20.3	▲ 18.6	▲ 18.9	▲ 0.3
福井県	▲ 23.1	▲ 20.1	▲ 17.2	▲ 20.7	▲ 16.0	▲ 14.2	▲ 23.0	▲ 17.2	▲ 16.7	▲ 21.0	▲ 14.6	6.4
滋賀県	▲ 27.1	▲ 22.9	▲ 20.3	▲ 12.8	▲ 8.4	▲ 6.5	▲ 11.6	▲ 21.8	▲ 22.8	▲ 19.6	▲ 13.1	6.5
京都府	▲ 18.4	▲ 20.7	▲ 23.3	▲ 23.8	▲ 21.1	▲ 11.2	▲ 19.6	▲ 16.3	▲ 21.1	▲ 21.0	▲ 21.5	▲ 0.5
大阪府	▲ 27.6	▲ 24.3	▲ 19.2	▲ 20.0	▲ 15.7	▲ 11.2	▲ 28.4	▲ 19.8	▲ 20.6	▲ 20.2	▲ 18.5	1.7
兵庫県	▲ 20.6	▲ 12.8	▲ 9.6	▲ 18.2	▲ 11.3	▲ 15.3	▲ 22.9	▲ 19.4	▲ 17.1	▲ 11.2	▲ 13.7	▲ 2.5
奈良県	▲ 30.8	▲ 26.8	▲ 16.3	▲ 26.2	▲ 20.3	▲ 17.5	▲ 26.8	▲ 20.2	▲ 24.0	▲ 25.9	▲ 21.6	4.3
和歌山県	▲ 25.6	▲ 24.6	▲ 15.9	▲ 23.7	▲ 21.1	▲ 14.9	▲ 34.7	▲ 24.1	▲ 21.1	▲ 25.5	▲ 20.8	4.7
中 国	▲ 28.4	▲ 25.6	▲ 19.9	▲ 22.2	▲ 19.6	▲ 18.0	▲ 26.1	▲ 23.5	▲ 25.2	▲ 23.3	▲ 21.2	2.1
鳥取県	▲ 22.4	▲ 21.7	▲ 19.1	▲ 16.2	▲ 19.6	▲ 16.1	▲ 30.4	▲ 16.2	▲ 30.7	▲ 27.8	▲ 18.5	9.3
島根県	▲ 27.3	▲ 29.4	▲ 20.9	▲ 14.9	▲ 8.2	▲ 7.4	▲ 26.1	▲ 22.0	▲ 26.6	▲ 22.1	▲ 23.4	▲ 1.3
岡山県	▲ 36.9	▲ 31.0	▲ 25.8	▲ 34.9	▲ 31.5	▲ 27.0	▲ 27.5	▲ 28.0	▲ 22.4	▲ 21.3	▲ 21.7	▲ 0.4
広島県	▲ 22.2	▲ 17.0	▲ 13.3	▲ 22.0	▲ 22.2	▲ 21.5	▲ 26.9	▲ 25.2	▲ 21.7	▲ 23.7	▲ 20.7	3.0
山口県	▲ 33.0	▲ 29.7	▲ 22.9	▲ 22.0	▲ 17.9	▲ 18.4	▲ 22.9	▲ 23.2	▲ 26.0	▲ 23.8	▲ 19.9	3.9
四 国	▲ 27.1	▲ 26.1	▲ 20.0	▲ 21.7	▲ 18.5	▲ 15.3	▲ 25.0	▲ 20.5	▲ 20.5	▲ 18.7	▲ 17.5	1.2
徳島県	▲ 16.7	▲ 18.8	▲ 11.5	▲ 9.9	▲ 14.8	▲ 11.6	▲ 20.8	▲ 16.7	▲ 18.2	▲ 8.2	▲ 13.5	▲ 5.3
香川県	▲ 29.0	▲ 27.4	▲ 19.1	▲ 24.8	▲ 20.7	▲ 22.9	▲ 31.2	▲ 22.6	▲ 20.4	▲ 21.7	▲ 21.3	0.4
愛媛県	▲ 31.7	▲ 32.3	▲ 24.3	▲ 27.2	▲ 23.1	▲ 13.1	▲ 23.8	▲ 21.6	▲ 22.1	▲ 25.1	▲ 19.3	5.8
高知県	▲ 28.9	▲ 24.7	▲ 21.7	▲ 26.6	▲ 11.5	▲ 16.1	▲ 21.2	▲ 23.9	▲ 19.4	▲ 18.9	▲ 11.1	7.8
九州・沖縄	▲ 25.4	▲ 21.0	▲ 18.0	▲ 18.0	▲ 15.1	▲ 10.1	▲ 23.8	▲ 19.8	▲ 19.0	▲ 20.9	▲ 17.7	3.2
福岡県	▲ 25.7	▲ 22.6	▲ 18.1	▲ 19.5	▲ 14.9	▲ 12.3	▲ 20.9	▲ 20.5	▲ 19.4	▲ 23.2	▲ 19.9	3.3
佐賀県	▲ 26.9	▲ 25.9	▲ 21.1	▲ 18.4	▲ 17.8	▲ 12.5	▲ 33.1	▲ 24.2	▲ 26.6	▲ 29.5	▲ 21.4	8.1
長崎県	▲ 32.5	▲ 24.6	▲ 21.7	▲ 23.1	▲ 19.8	▲ 12.9	▲ 26.8	▲ 22.6	▲ 21.6	▲ 20.7	▲ 21.2	▲ 0.5
熊本県	▲ 20.3	▲ 22.5	▲ 17.4	▲ 15.9	▲ 16.2	▲ 10.6	▲ 17.4	▲ 19.5	▲ 21.2	▲ 27.8	▲ 14.3	13.5
大分県	▲ 34.3	▲ 27.6	▲ 19.6	▲ 22.3	▲ 12.9	▲ 18.8	▲ 27.4	▲ 26.7	▲ 25.3	▲ 27.2	▲ 22.0	5.2
宮崎県	▲ 28.8	▲ 22.9	▲ 20.8	▲ 26.1	▲ 16.7	▲ 17.2	▲ 28.6	▲ 20.5	▲ 16.9	▲ 23.9	▲ 14.5	9.4
鹿児島県	▲ 20.3	▲ 23.5	▲ 15.4	▲ 15.9	▲ 16.3	▲ 14.8	▲ 24.3	▲ 23.6	▲ 20.4	▲ 22.7	▲ 11.2	11.5
沖縄県	▲ 9.2	▲ 7.5	0.2	2.2	▲ 5.2	6.8	0.4	5.1	2.4	▲ 3.4	0.5	3.9