

平成24年3月29日
経済産業省
中小企業庁
独立行政法人
中小企業基盤整備機構

第127回 中小企業景況調査 (2012年1-3月期)

調査機関：独立行政法人 中小企業基盤整備機構

《調査結果のポイント》

中小企業の業況判断D Iは、このところ横ばいの動きとなっている。

- ・ 製造業の業況判断D Iは、3期連続でマイナス幅が縮小したものの、非製造業では、3期ぶりにマイナス幅が拡大した。

- (1) 2012年1-3月期の全産業の業況判断D Iは、(前期 24.3) 24.2(前期差0.1ポイント増)となり、マイナス幅が若干縮小した。
- (2) 製造業の業況判断D Iは、(前期 20.0) 19.0(前期差1.0ポイント増)とマイナス幅が縮小した。業種別に見ると、輸送用機械器具、食料品、化学など7業種でマイナス幅が縮小し、家具・装備品、鉄鋼・非鉄金属、窯業・土石製品など7業種でマイナス幅が拡大した。
- (3) 非製造業の業況判断D Iは、(前期 26.0) 26.3(前期差 0.3ポイント減)となり、マイナス幅が拡大した。産業別に見ると、建設業でマイナス幅が縮小したものの、卸売業、サービス業、小売業の3産業でマイナス幅が拡大した。
- (4) 全産業の資金繰りD I(前期 20.8) 20.2(前期差0.6ポイント増)、長期資金借入難易度D I(前期 11.1) 10.8(前期差0.3ポイント増)、短期資金借入難易度D I(前期 7.7) 7.0(前期差0.7ポイント増)とマイナス幅が縮小した。

<トピックス>

売上単価・客単価D I(前年同期比)は、前期差0.8ポイント増とマイナス幅が縮小し、原材料・商品仕入単価D I(同)は、前期差 2.4ポイント減とプラス幅が縮小した。一方、採算(経常利益)D I(同)は、前期差 0.5ポイント減とマイナス幅が拡大した。

売上単価・客単価D Iは緩やかに改善、原材料・商品仕入単価D Iも改善傾向にあるが、採算(経常利益)D Iは、わずかに悪化した。業況の横ばい傾向の背景にはこうしたことがあると考えられる。

注)D Iは特に断りがない場合は前期比(季節調整値)による。

(本発表資料のお問い合わせ先及びホームページ)

経済産業省中小企業庁事業環境部企画課調査室(小山、相川、小石)

TEL : (代表) 03-3501-1511(内線) 5241 (直通) 03-3501-1764

<http://www.chusho.meti.go.jp/koukai/chousa/keikyo/index.htm>

独立行政法人中小企業基盤整備機構経営支援情報センタ - (国広、根末)

TEL : (代表) 03-3433-8811(内線) 4150 (直通) 03-5470-1521

<http://www.smrj.go.jp/keiei/chosa/keikyo/index.html>

[調査要領]

- (1) 調査時点 平成24年3月1日時点
 (2) 調査方法 全国の商工会、商工会議所の経営指導員及び中小企業団体中央会の調査員による聴き取り
 (3) 調査対象 中小企業基本法に定義する、全国の中小企業

	調査対象企業数		有効回答企業数		有効回答率(%)
製造業	4,646	(24.5)	4,492	(24.7)	96.7
建設業	2,500	(13.2)	2,401	(13.2)	96.0
卸売業	1,193	(6.3)	1,133	(6.2)	95.0
小売業	4,757	(25.1)	4,571	(25.1)	96.1
サービス業	5,850	(30.9)	5,598	(30.8)	95.7
合計	18,946	(100.0)	18,195	(100.0)	96.0

注：()内は構成比(%)

- (4) その他
- ・毎年4 - 6月期に、過去に遡って季節調整値の再計算を行っている。
 - ・東日本大震災における被災の程度が激しい東北地方太平洋沿岸地域では、平成23年4 - 6月期以降、一部調査の取りやめや、調査対象について内陸地域に所在する企業への振り替え等を行っている。
 - ・最新の長期時系列データは中小企業庁及び中小企業基盤整備機構のホームページで公表している。

1. 業況判断DI (11ページ参照)

(1) 全産業

2012年1 - 3月期の全産業の業況判断DIは、(前期 24.3) 24.2 (前期差0.1ポイント増)となり、マイナス幅が若干縮小した。

(2) 製造業

製造業の業況判断DIは、(前期 20.0) 19.0 (前期差1.0ポイント増)とマイナス幅が縮小した。

製造業の14業種のうち、輸送用機械器具で 6.1 (前期差7.2ポイント増)、食料品で 16.3 (前期差7.2ポイント増)、化学で 19.5 (前期差5.7ポイント増)、パルプ・紙・紙加工品で 13.8 (前期差5.4ポイント増)など7業種でマイナス幅が縮小し、家具・装備品で 29.7 (前期差 9.7ポイント減)、鉄鋼・非鉄金属で 14.6 (前期差 8.6ポイント減)、窯業・土石製品で 29.6 (前期差 3.6ポイント減)、電気・情報通信機械器具・電子部品で 18.6 (前期差 1.6ポイント減)など7業種でマイナス幅が拡大した。

(3) 非製造業

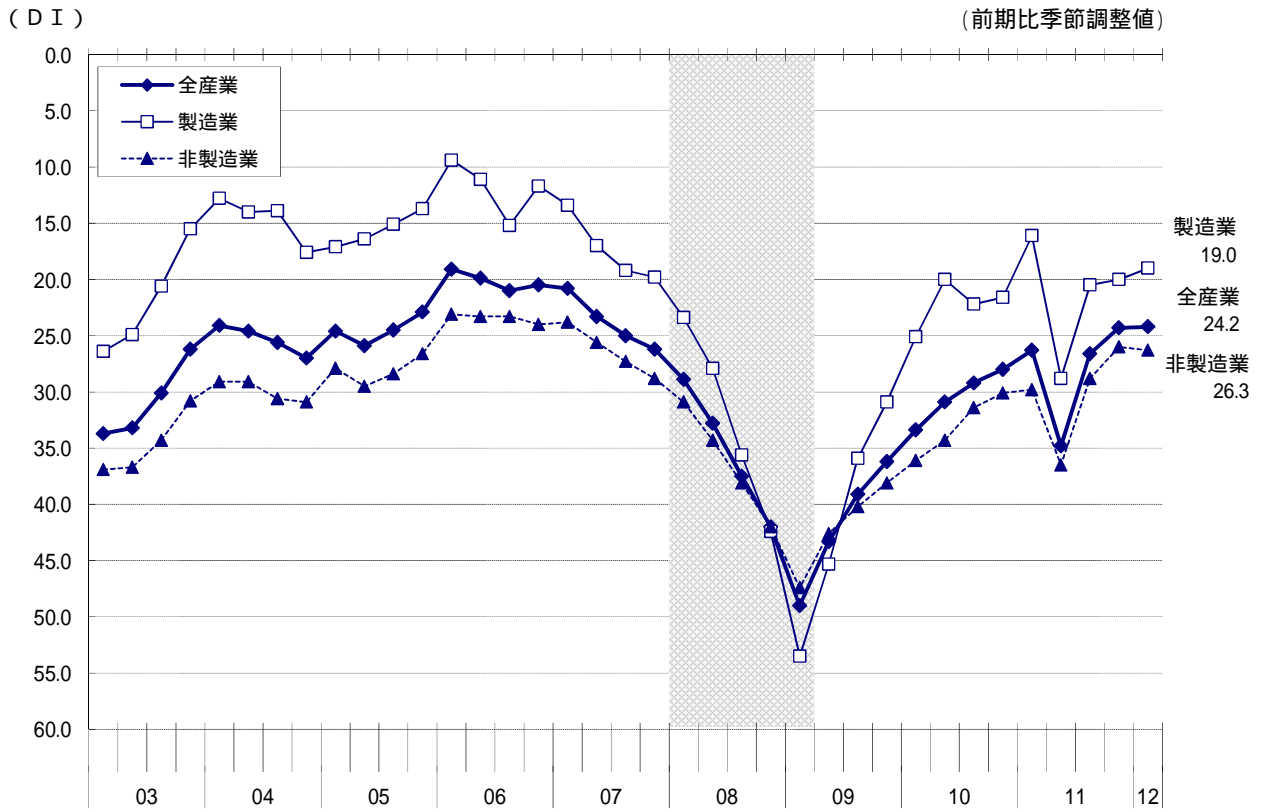
非製造業の業況判断DIは、(前期 26.0) 26.3 (前期差 0.3ポイント減)となり、マイナス幅が拡大した。

産業別に見ると、建設業で 19.9 (前期差0.2ポイント増)とマイナス幅が縮小したものの、卸売業で 21.5 (前期差 1.4ポイント減)、サービス業で 23.5 (0.5ポイント減)、小売業で 35.0 (前期差 0.2ポイント減)と3産業でマイナス幅が拡大した。

サービス業の内訳では、対事業所サービス業(運輸・倉庫)で 22.3 (前期差8.5ポイント増)、対事業所サービス業(専門技術その他)で 17.0 (前期差4.1ポイント増)など5業種でマイナス幅が縮小したものの、宿泊業で 25.2 (前期差 8.4ポイント減)、飲食業で 30.8 (前期差 6.0ポイント減)の2業種でマイナス幅が拡大した。

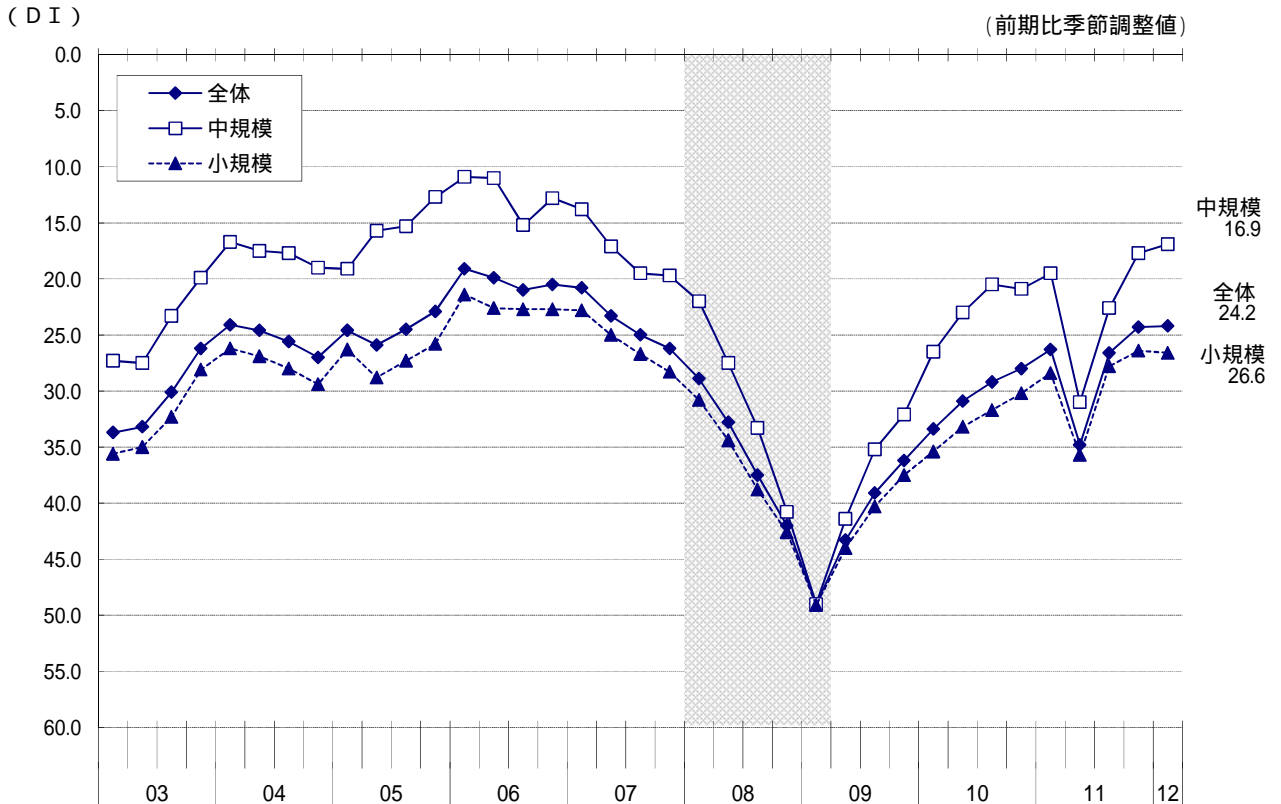
(注)「対個人サービス業(生活関連)」は、物品賃貸業、洗濯・理容・美容・浴場業等の8業種。「対個人サービス業(自動車整備・その他)」は、自動車整備業、機械等修理業の2業種。「対事業所サービス業(運輸・倉庫)」は、道路貨物運送業、倉庫業等の5業種。「対事業所サービス業(専門技術・その他)」は、専門サービス業等の5業種。

中小企業の業況判断D Iの推移



[参考]

中小企業の業況判断D Iの推移[規模別]



中小企業の製造業 業種別 業況判断D Iの推移(1)

(2009年1-3月期～2012年1-3月期)

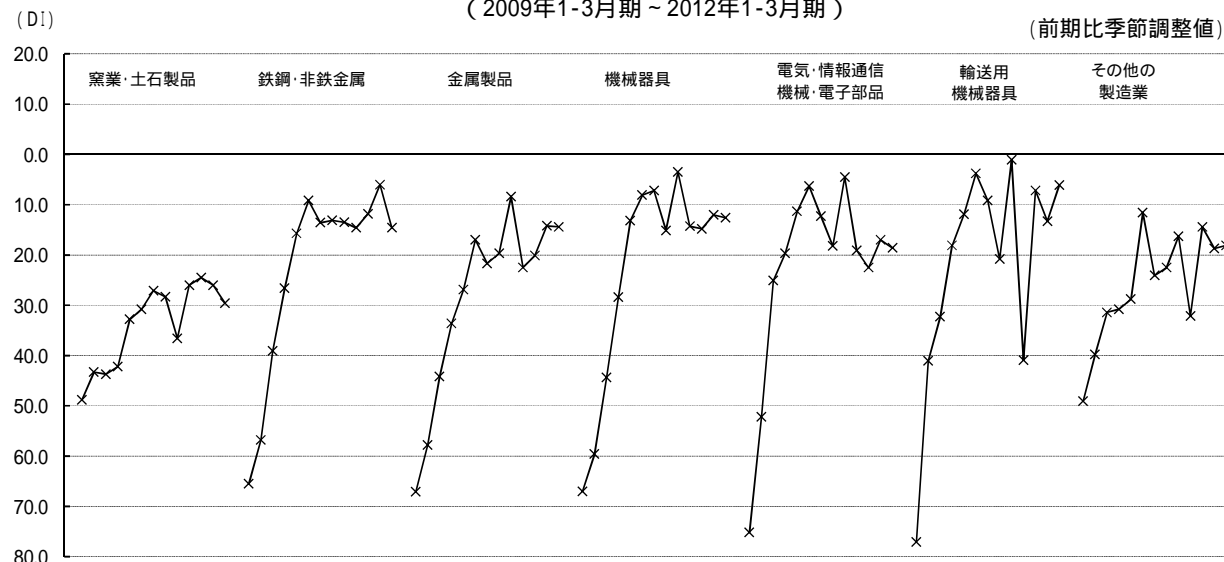
(前期比季節調整値)



中小企業の製造業 業種別 業況判断D Iの推移(2)

(2009年1-3月期～2012年1-3月期)

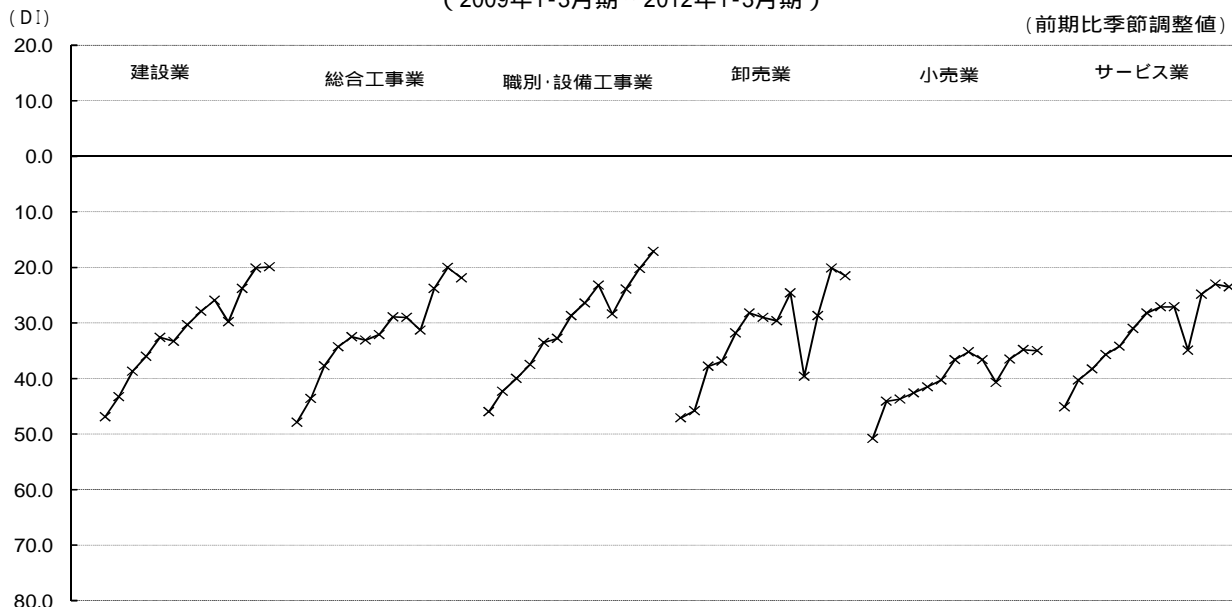
(前期比季節調整値)



中小企業の非製造業 産業・業種別 業況判断D Iの推移(1)

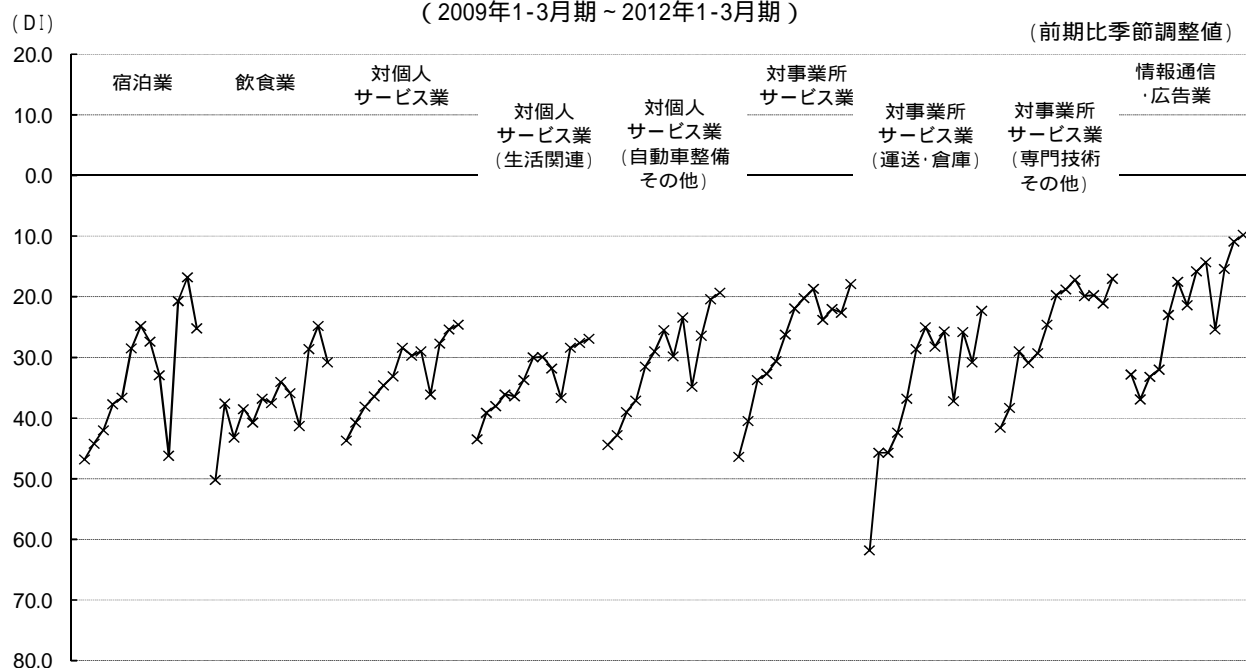
(2009年1-3月期～2012年1-3月期)

(前期比季節調整値)



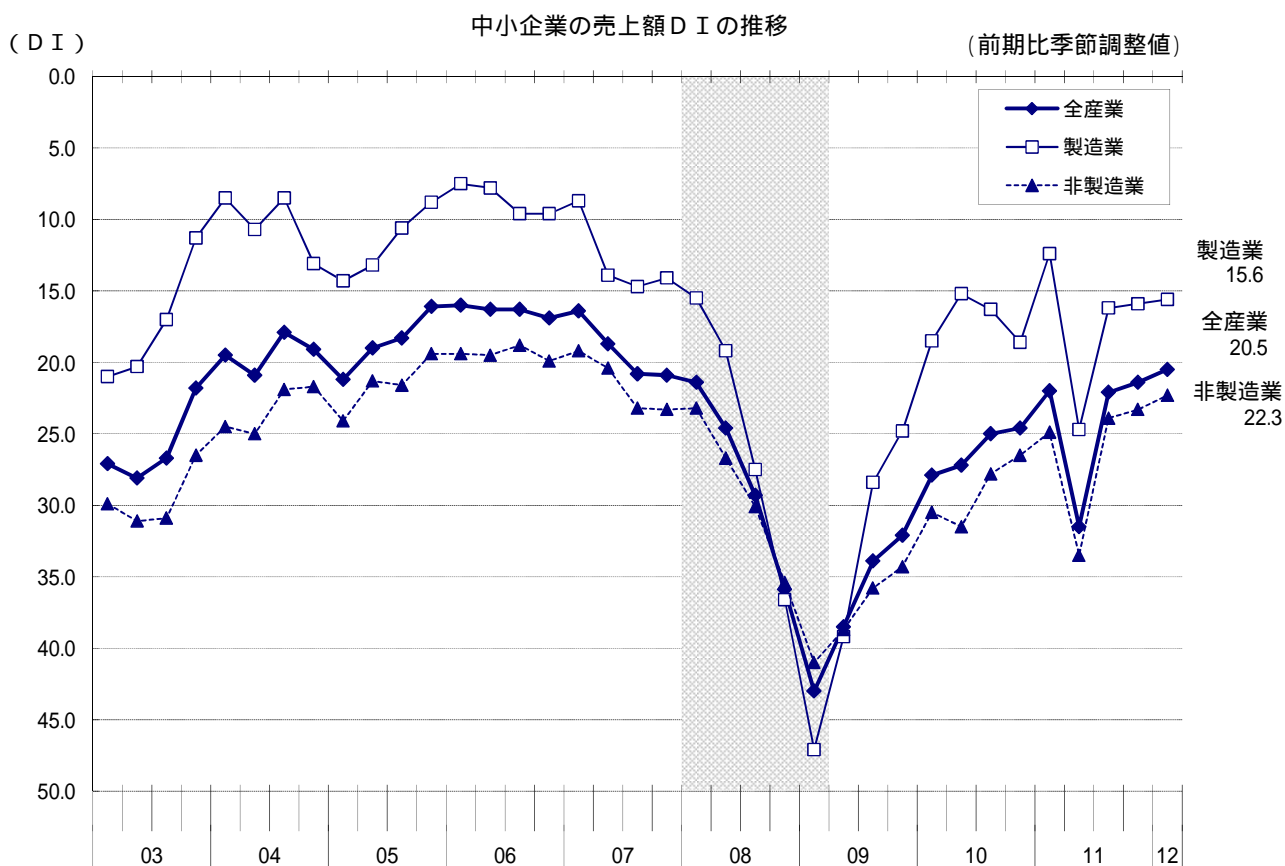
中小企業の非製造業 産業・業種別 業況判断D Iの推移(2)

(2009年1-3月期～2012年1-3月期)



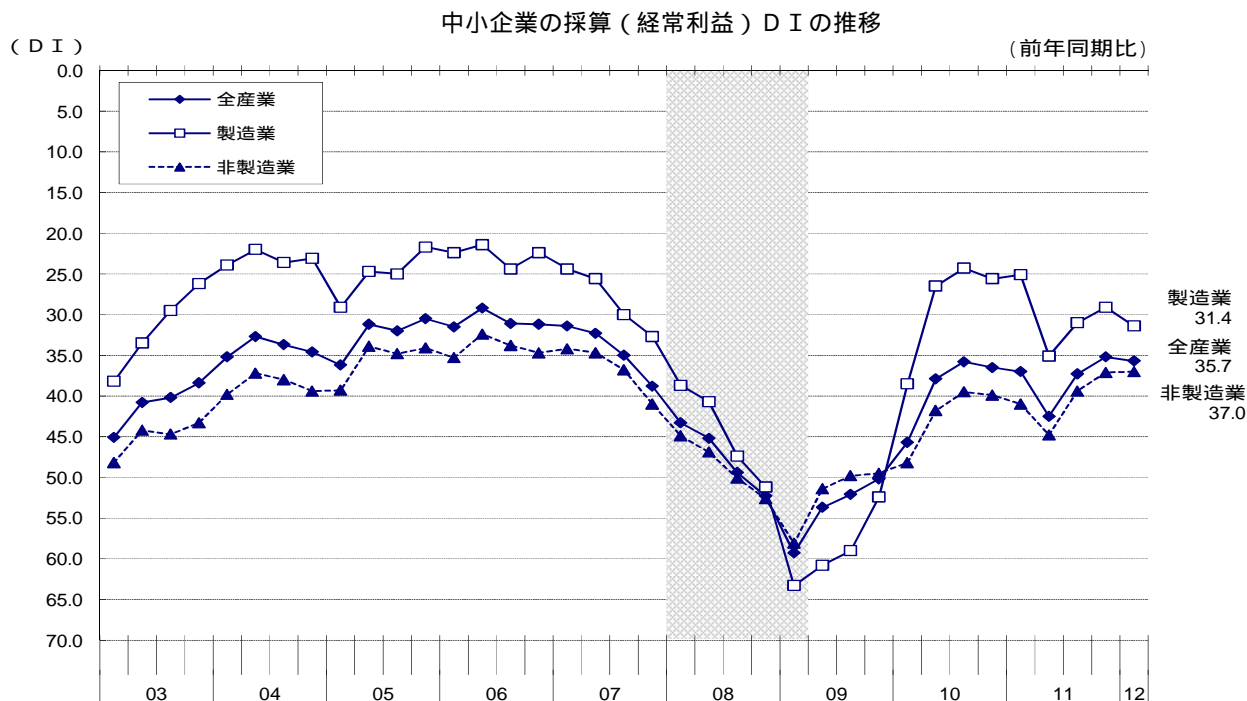
2. 売上額D I (12ページ参照)

全産業の売上額D Iは、(前期 21.4) 20.5 (前期差0.9ポイント増)とマイナス幅が縮小した。産業別に見ると、製造業で(前期 15.9) 15.6 (前期差0.3ポイント増)、非製造業で(前期 23.3) 22.3 (前期差1.0ポイント増)とマイナス幅が縮小した。



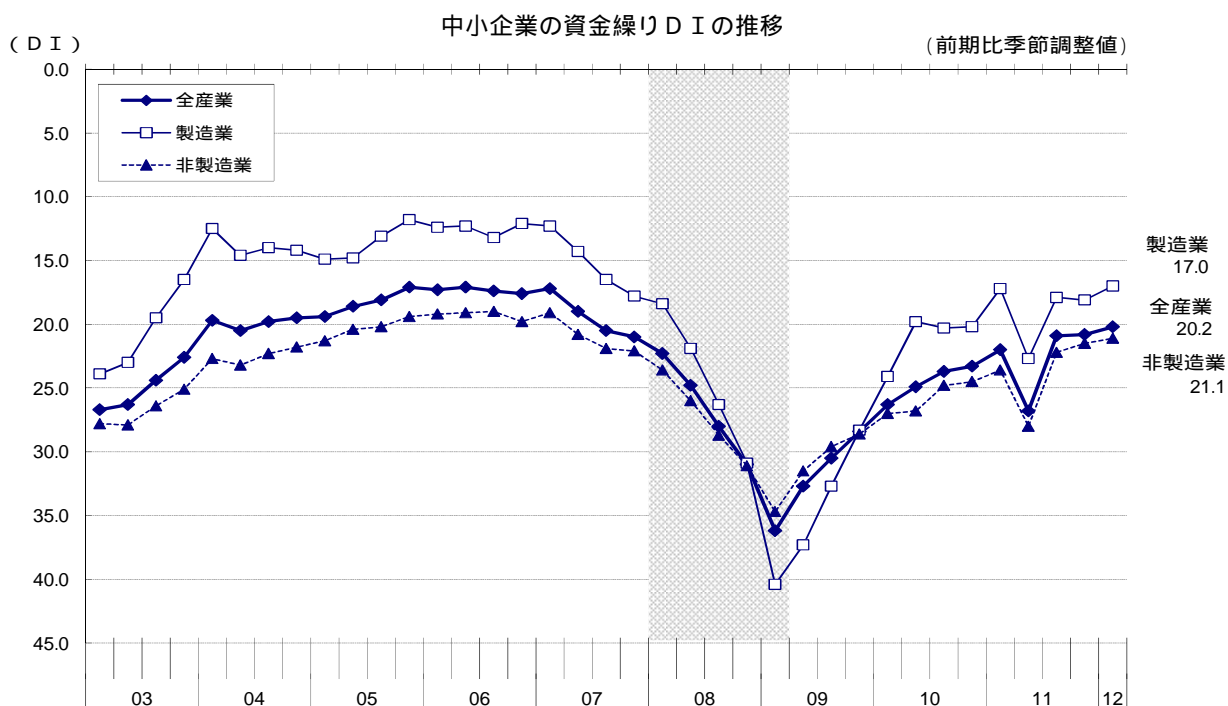
3. 採算（経常利益）D I（12ページ参照）

全産業の採算（経常利益）D I（「好転」 - 「悪化」、前年同期比）は、（前期 35.2）35.7（前期差 0.5ポイント減）とマイナス幅が拡大した。産業別に見ると、製造業で（前期 29.1）31.4（前期差 2.3ポイント減）とマイナス幅が拡大したものの、非製造業で（前期 37.1）37.0（前期差0.1ポイント増）とほぼ横ばいとなった。



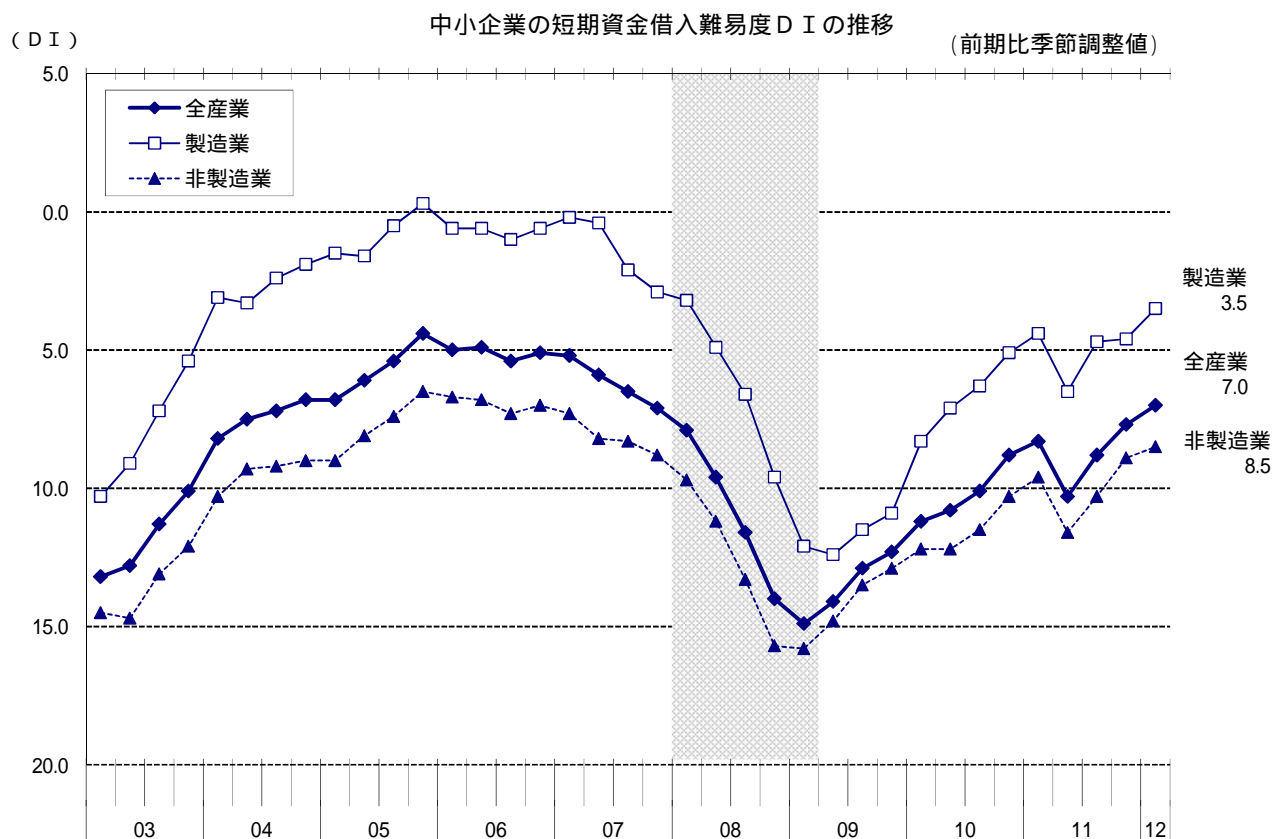
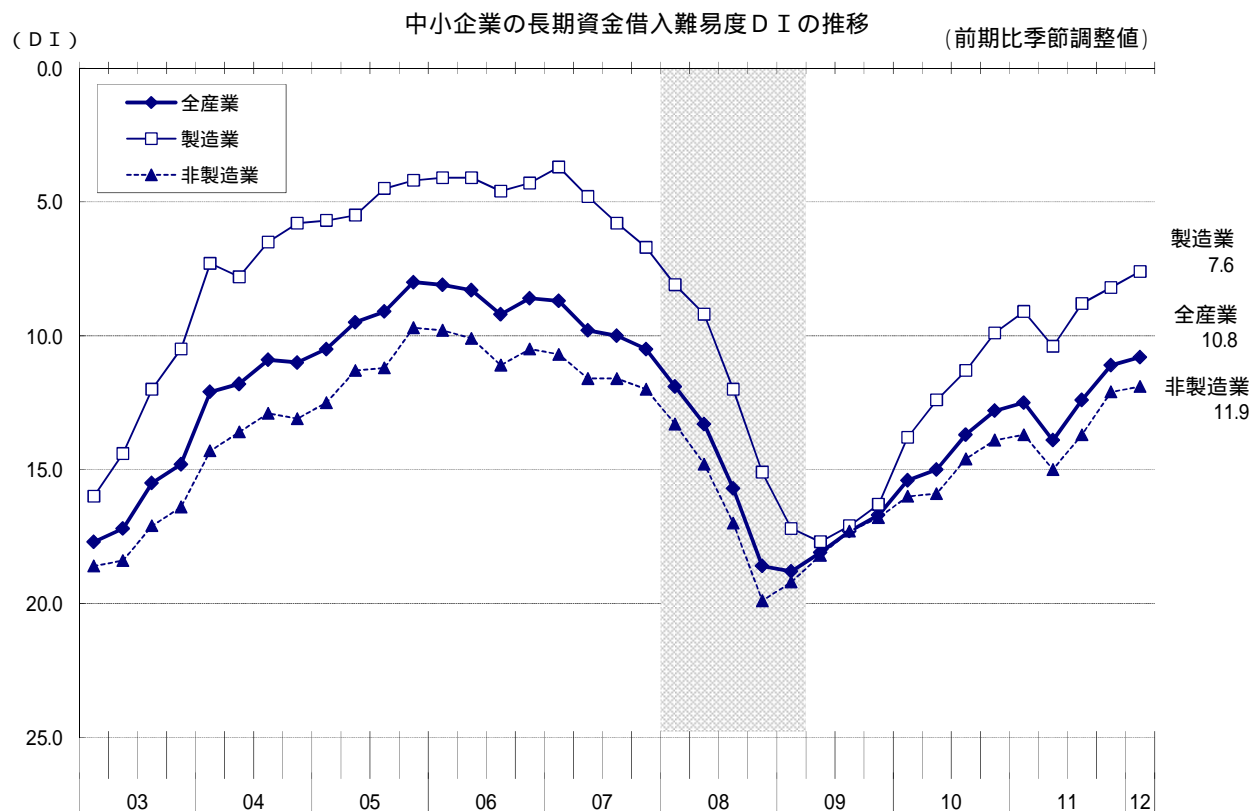
4. 資金繰りD I（13ページ参照）

全産業の資金繰りD Iは、（前期 20.8）20.2（前期差0.6ポイント増）とマイナス幅が縮小した。産業別に見ると、製造業で（前期 18.1）17.0（前期差1.1ポイント増）、非製造業で（前期 21.5）21.1（前期差0.4ポイント増）とマイナス幅が縮小した。



5. 借入難易度D I (13ページ参照)

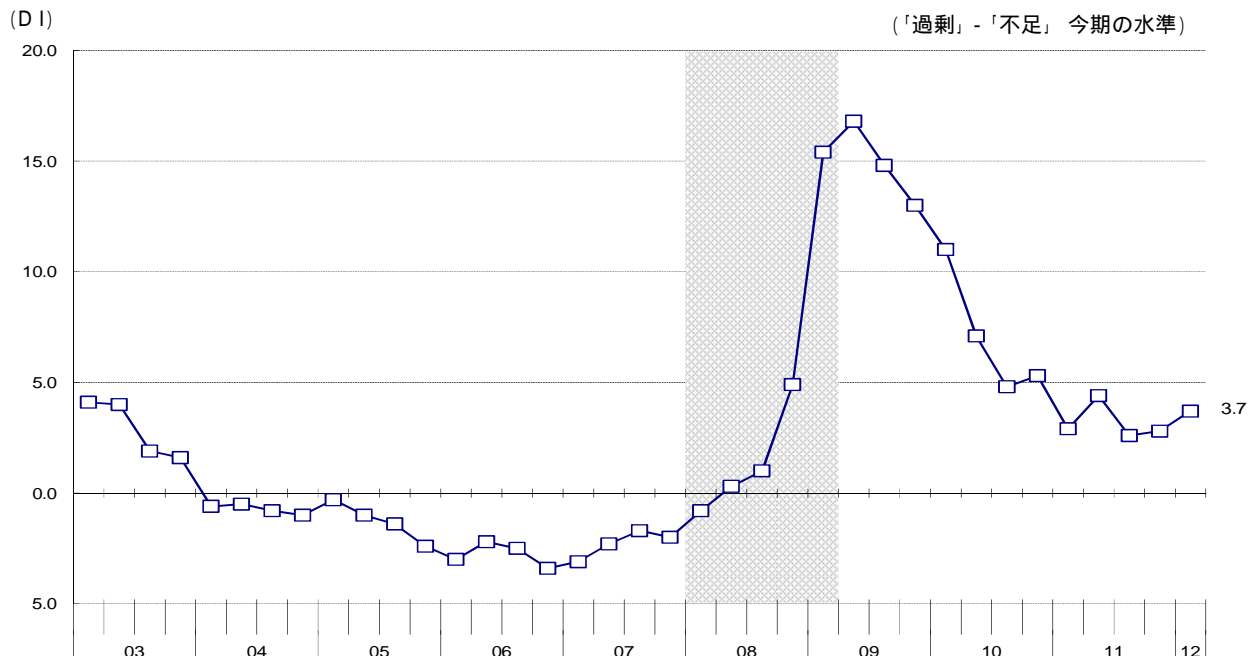
全産業の長期資金借入難易度D Iは、(前期 11.1) 10.8(前期差0.3ポイント増)とマイナス幅が縮小した。全産業の短期資金借入難易度D Iも、(前期 7.7) 7.0(前期差0.7ポイント増)とマイナス幅が縮小した。



6. 生産設備過不足D I (14ページ参照)

製造業の生産設備過不足D I(「過剰」-「不足」、今期の水準)は、(前期2.8)3.7(前期差0.9ポイント増)と過剰感が上昇した。08年4-6月期より16期連続して過剰超となっている。

中小企業(製造業)の生産設備過不足D Iの推移

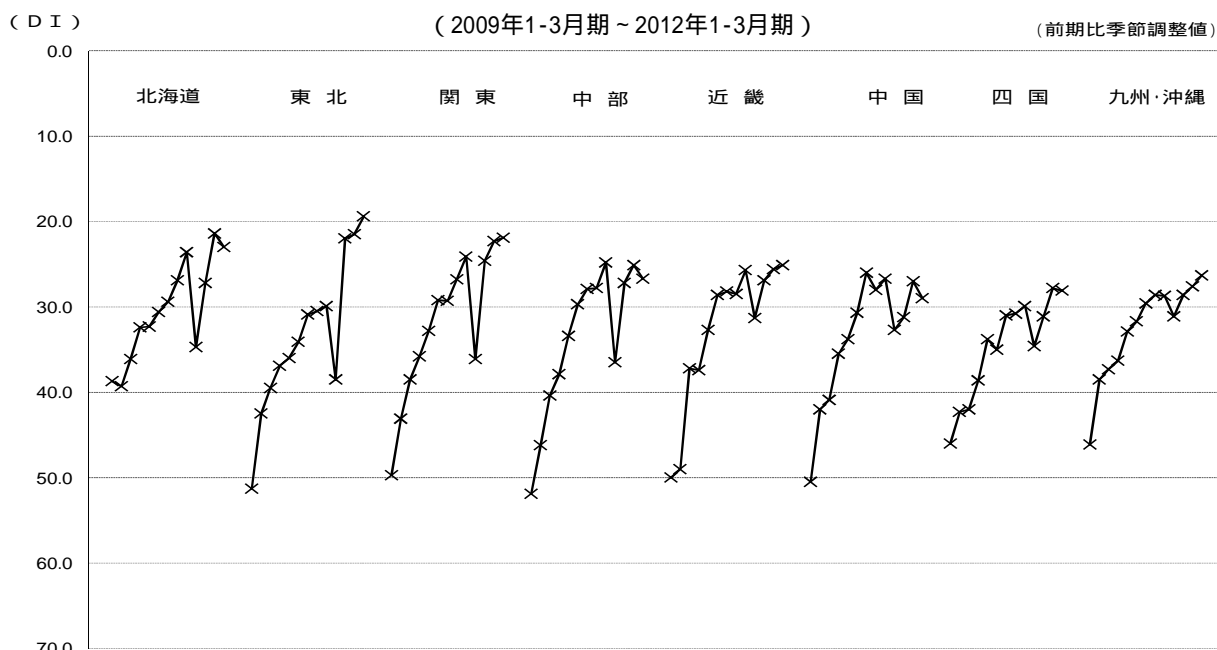


7. 地域別業況判断D I (15~18ページ参照)

地域別の業況判断D I(全産業)は、中国、北海道、中部、四国でマイナス幅が拡大したが、東北、九州・沖縄、近畿、関東でマイナス幅が縮小した。

都道府県別に見ると、富山県、島根県、静岡県など19道県でマイナス幅が拡大したが、宮城県、和歌山県、熊本県など28都府県でマイナス幅が縮小した。

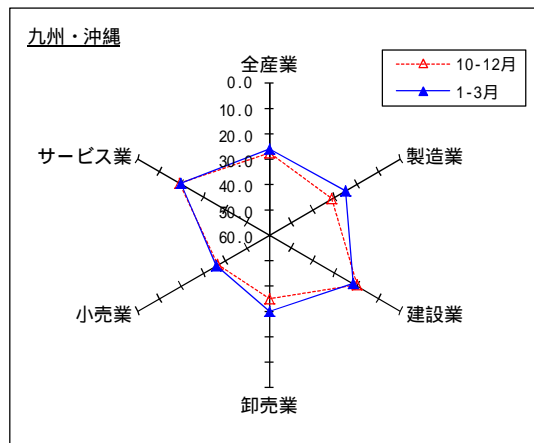
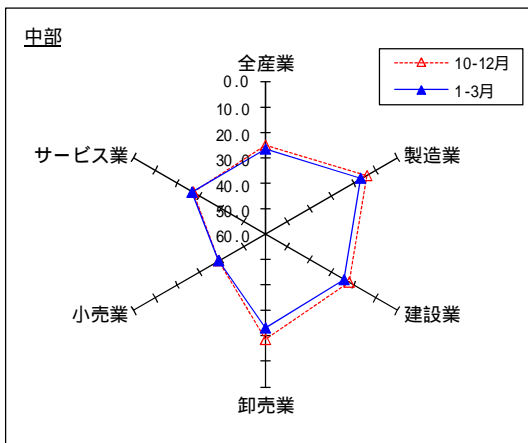
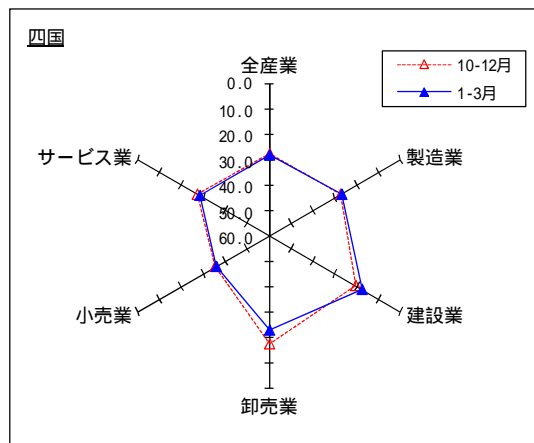
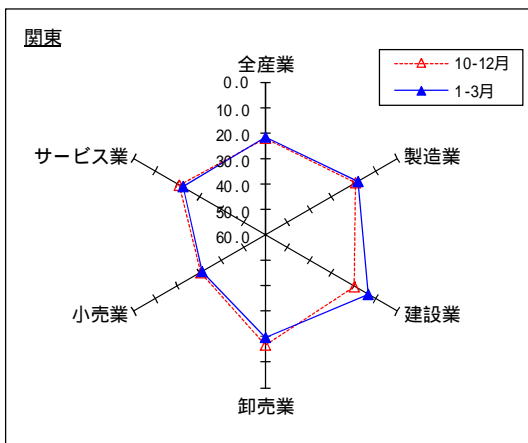
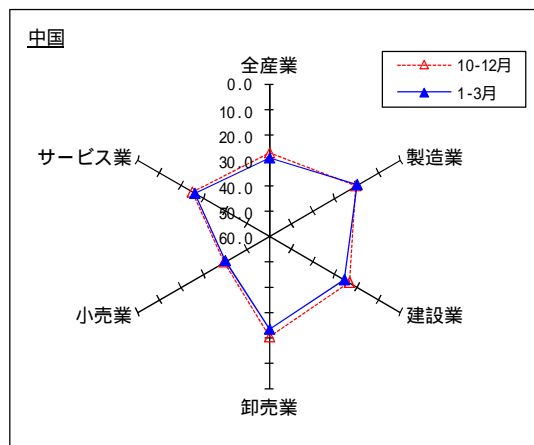
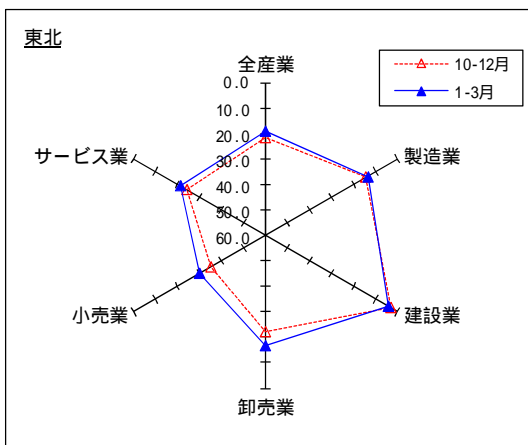
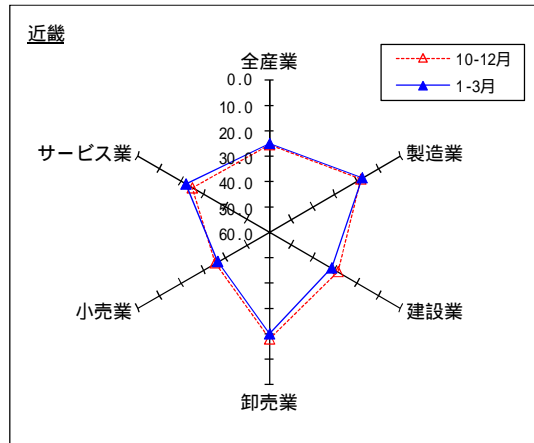
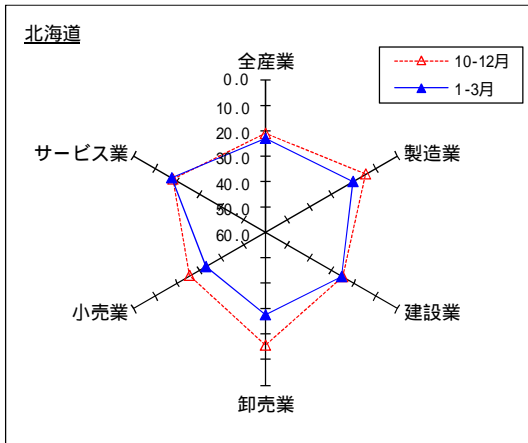
中小企業の地域別業況判断D Iの推移(全産業)



(注)1. 地域区分は、各経済産業局管内の都道府県により区分している。

2. 関東には、新潟、長野、山梨、静岡の各県、中部には、石川、富山の各県、近畿には、福井県を含む。九州・沖縄は、九州各県と沖縄県の合計。

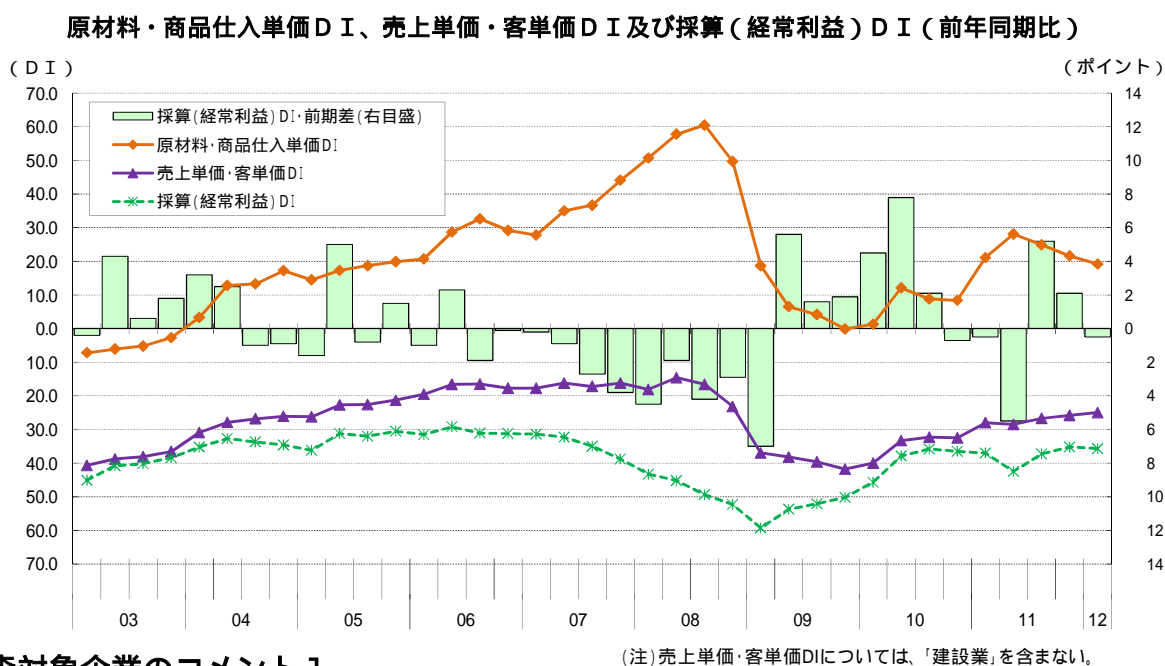
各地域における産業別の動向（業況判断DI・前期比季節調整値）



<トピックス> 原材料・商品仕入単価、売上単価と採算（経常利益）の各D Iの動きについて

今期の売上単価・客単価D I（「上昇」 - 「低下」前年同期比）は、（前期 25.8 ） 25.0（前期差0.8ポイント増）とマイナス幅が縮小し、原材料・商品仕入単価D I（同）は、（前期 21.6 ） 19.2（前期差 2.4ポイント減）とプラス幅が縮小した。一方、採算（経常利益）D I（同）を見ると、（前期 35.2 ） 35.7（前期差 0.5ポイント減）とマイナス幅が拡大した。

売上単価・客単価D Iは緩やかに改善、原材料・商品仕入単価D Iも改善傾向にあるが、採算（経常利益）D Iは、わずかに悪化した。業況の横ばい傾向の背景にはこうしたことがあると考えられる。



【調査対象企業のコメント】

- ・円高により取引先が国内の製造ラインを縮小し、海外製造にシフトしている。そのため受注が減少し、厳しい経営を強いられている。[機械器具 岡山]
- ・野菜など材料費の上昇、原油高による燃料費の上昇などにより利益の減少傾向が続いている。経費の削減もそろそろ限界にきている。[飲食店 和歌山]
- ・電気料金上げが行われると採算悪化は避けられず、大きな打撃を受ける。[輸送用機械器具 群馬]
- ・原材料価格が高止り収益を圧迫している。加工単価も大きく上げられず厳しい状況。[家具・装備品 福井]
- ・原材料価格は高止りしていたが、これから急激に高騰しそう。これを製品価格に転嫁できるかどうかの問題である。[窯業・土石製品 愛知]
- ・原材料価格の上昇があるにも関わらず、取引業者からは低価格化への要請があり、採算性が悪くなってきている。今後、大幅な原材料の高騰が予想されるが、製品価格に転嫁できるとは考えられない。[窯業・土石製品 愛知]
- ・原材料価格の上昇やこの先の電気料金の値上り等、仕事は少ないのに経費負担になることばかり。復興需要の動きはあるものの、経費増加を吸収するのは困難。[鉄鋼・非鉄金属 埼玉]
- ・少しずつ高額商品が売れはじめてきた。仕入単価を下げるため、現金払い等で対応し、いいものを安く提供できるよう努力している。[小売業 島根]

主要DI時系列表

1. 業況判断DI (「好転」-「悪化」 前期比季節調整値)

1 - (1) 全産業

産 業	2010年		2011年				2012年	前期差	2012年
	7-9月	10-12月	1-3月	4-6月	7-9月	10-12月	1-3月		4-6月見通し
全産業	29.2	28.0	26.3	34.8	26.6	24.3	24.2	0.1	20.1
中規模	20.5	20.9	19.5	31.0	22.6	17.7	16.9	0.8	12.1
小規模	31.7	30.2	28.4	35.7	27.8	26.4	26.6	0.2	22.6
製造業	22.2	21.6	16.1	28.8	20.5	20.0	19.0	1.0	15.9
非製造業	31.4	30.1	29.8	36.5	28.8	26.0	26.3	0.3	21.3

1 - (2) 製造業

業 種	2010年		2011年				2012年	前期差	2012年
	7-9月	10-12月	1-3月	4-6月	7-9月	10-12月	1-3月		4-6月見通し
食料品	20.3	21.0	18.8	30.8	20.5	23.5	16.3	7.2	11.6
繊維工業	26.5	24.8	15.8	24.7	19.0	22.4	20.9	1.5	12.6
木材・木製品	23.3	19.1	10.2	36.5	22.1	21.7	19.1	2.6	22.3
家具・装備品	36.4	26.7	20.9	37.3	33.9	20.0	29.7	9.7	19.2
パルプ・紙・紙加工品	18.9	23.4	17.5	37.4	23.1	19.2	13.8	5.4	3.5
印刷	41.4	39.2	32.3	47.3	37.3	35.3	36.4	1.1	31.0
化学	31.5	9.6	11.7	19.0	26.7	25.2	19.5	5.7	1.0
窯業・土石製品	27.1	28.3	36.6	26.0	24.5	26.0	29.6	3.6	28.9
鉄鋼・非鉄金属	13.6	13.1	13.5	14.6	11.8	6.0	14.6	8.6	10.6
金属製品	21.7	19.7	8.4	22.5	20.1	14.2	14.4	0.2	14.6
機械器具	7.2	15.1	3.5	14.3	14.8	12.0	12.6	0.6	15.4
電気・情報通信機械器具・電子部品	12.3	18.2	4.5	19.1	22.5	17.0	18.6	1.6	7.4
輸送用機械器具	9.2	20.8	1.1	40.9	7.2	13.3	6.1	7.2	10.3
その他の製造業	24.1	22.5	16.3	32.1	14.4	18.7	18.1	0.6	18.8

1 - (3) 非製造業

産 業 ・ 業 種	2010年		2011年				2012年	前期差	2012年
	7-9月	10-12月	1-3月	4-6月	7-9月	10-12月	1-3月		4-6月見通し
建設業	30.3	27.9	25.9	29.8	23.8	20.1	19.9	0.2	19.7
総合工事業	28.9	28.9	29.0	31.3	23.8	20.0	21.9	1.9	23.6
職別・設備工事業	28.7	26.4	22.1	28.4	23.9	20.2	17.1	3.1	15.8
卸売業	29.0	29.6	24.6	39.6	28.7	20.1	21.5	1.4	11.6
小売業	36.6	35.2	36.6	40.7	36.5	34.8	35.0	0.2	29.7
サービス業	28.2	27.1	27.1	34.9	24.8	23.0	23.5	0.5	16.8
飲食業	37.5	34.0	35.9	41.3	28.6	24.8	30.8	6.0	11.9
宿泊業	24.8	27.4	32.9	46.2	20.7	16.8	25.2	8.4	22.9
対個人サービス業	28.4	29.7	29.0	36.1	27.7	25.4	24.6	0.8	20.2
対個人サービス業 (生活関連)	29.7	29.9	31.2	36.7	28.4	27.6	26.9	0.7	20.9
対個人サービス業 (自動車整備その他)	25.5	29.3	23.3	34.8	26.4	20.4	19.3	1.1	19.6
対事業所サービス業	21.9	20.2	18.7	23.8	22.0	22.6	17.9	4.7	11.4
対事業所サービス業 (運送・倉庫)	25.2	28.7	24.7	37.2	25.8	30.8	22.3	8.5	12.9
対事業所サービス業 (専門技術その他)	19.8	18.9	16.1	19.9	19.7	21.1	17.0	4.1	10.3
情報通信・広告業	21.4	15.8	14.3	25.4	15.4	10.9	9.8	1.1	1.7

2. - (1) 売上額DI (「増加」 - 「減少」 前期比季節調整値)

産 業	2010年		2011年				2012年	前期差
	7-9月	10-12月	1-3月	4-6月	7-9月	10-12月	1-3月	
全産業	25.0	24.6	22.0	31.5	22.1	21.4	20.5	0.9
製造業	16.3	18.6	12.4	24.7	16.2	15.9	15.6	0.3
非製造業	27.8	26.5	24.9	33.5	23.9	23.3	22.3	1.0
建設業	24.6	20.8	19.9	24.7	16.3	16.2	13.9	2.3
卸売業	23.7	22.9	18.0	34.7	22.6	18.4	18.4	0.0
小売業	32.3	31.7	29.9	37.4	29.5	31.8	30.0	1.8
サービス業	26.3	25.3	24.7	33.8	22.4	20.0	21.3	1.3

2. - (2) 売上単価・客単価DI (「上昇」 - 「低下」 前期比季節調整値)

産 業	2010年		2011年				2012年	前期差
	7-9月	10-12月	1-3月	4-6月	7-9月	10-12月	1-3月	
全産業	26.1	24.3	19.7	25.0	21.6	19.9	18.3	1.6
製造業	18.8	16.8	11.2	13.1	13.9	12.2	11.4	0.8
非製造業	29.2	27.4	23.1	29.8	24.6	22.9	21.2	1.7
卸売業	22.6	17.6	4.9	7.4	8.4	9.7	8.1	1.6
小売業	35.2	33.0	28.3	36.2	30.2	29.6	27.1	2.5
サービス業	25.7	24.3	22.6	28.8	22.9	19.9	19.4	0.5

3. 原材料・商品仕入単価DI (「上昇」 - 「低下」 前年同期比)

産 業	2010年		2011年				2012年	前期差
	7-9月	10-12月	1-3月	4-6月	7-9月	10-12月	1-3月	
全産業	8.8	8.4	21.1	28.1	24.9	21.6	19.2	2.4
製造業	22.0	20.7	37.4	45.0	42.3	37.7	32.2	5.5
非製造業	4.6	4.5	15.8	22.7	19.4	16.5	15.1	1.4
建設業	17.1	13.6	26.4	48.7	36.8	28.7	26.3	2.4
卸売業	2.8	0.2	19.4	27.0	24.6	21.5	17.5	4.0
小売業	8.8	6.0	3.2	5.4	5.1	5.4	4.5	0.9
サービス業	11.1	10.6	21.4	25.2	23.1	19.5	18.7	0.8

4. 在庫水準DI (「過剰」 - 「不足」 今期の水準)

産 業	2010年		2011年				2012年	前期差
	7-9月	10-12月	1-3月	4-6月	7-9月	10-12月	1-3月	
全産業	9.8	8.7	8.6	8.4	8.1	9.1	9.4	0.3
製造業	6.6	4.4	3.6	5.6	4.7	5.0	5.5	0.5
非製造業	12.1	11.8	12.3	10.6	10.6	11.9	12.2	0.3
卸売業	18.9	17.1	17.4	17.4	16.9	18.6	17.7	0.9
小売業	10.5	10.4	10.9	8.9	9.0	10.2	10.7	0.5

5. 採算(経常利益)DI (「好転」 - 「悪化」 前年同期比)

産 業	2010年		2011年				2012年	前期差
	7-9月	10-12月	1-3月	4-6月	7-9月	10-12月	1-3月	
全産業	35.8	36.5	37.0	42.5	37.3	35.2	35.7	0.5
製造業	24.3	25.6	25.1	35.1	31.0	29.1	31.4	2.3
非製造業	39.5	39.9	41.0	44.8	39.4	37.1	37.0	0.1
建設業	43.4	39.9	39.1	43.8	38.1	31.5	31.9	0.4
卸売業	32.3	36.1	30.4	40.1	34.5	30.7	30.0	0.7
小売業	43.0	44.6	46.2	48.0	45.0	44.5	45.2	0.7
サービス業	36.2	37.1	39.7	43.7	36.1	34.8	34.0	0.8

6. 資金繰りDI (「好転」 - 「悪化」 前期比季節調整値)

産 業	2010年		2011年				2012年	前期差
	7-9月	10-12月	1-3月	4-6月	7-9月	10-12月	1-3月	
全産業	23.7	23.3	22.0	26.8	20.9	20.8	20.2	0.6
製造業	20.3	20.2	17.2	22.7	17.9	18.1	17.0	1.1
非製造業	24.8	24.5	23.6	28.0	22.2	21.5	21.1	0.4
建設業	23.8	22.4	19.7	23.2	17.9	15.9	14.0	1.9
卸売業	18.5	18.5	16.2	22.2	18.2	18.3	14.9	3.4
小売業	29.3	28.7	28.6	30.8	27.6	27.4	29.1	1.7
サービス業	23.1	22.7	22.4	28.9	20.4	19.8	18.6	1.2

7. 借入難易度 (「容易」 - 「困難」 前期比季節調整値)

(上段:長期資金、下段:短期資金)

産 業	2010年		2011年				2012年	前期差
	7-9月	10-12月	1-3月	4-6月	7-9月	10-12月	1-3月	
全産業	13.7	12.8	12.5	13.9	12.4	11.1	10.8	0.3
	10.1	8.8	8.3	10.3	8.8	7.7	7.0	0.7
製造業	11.3	9.9	9.1	10.4	8.8	8.2	7.6	0.6
	6.3	5.1	4.4	6.5	4.7	4.6	3.5	1.1
非製造業	14.6	13.9	13.7	15.0	13.7	12.1	11.9	0.2
	11.5	10.3	9.6	11.6	10.3	8.9	8.5	0.4
建設業	14.3	12.9	11.0	12.5	9.7	8.6	8.0	0.6
	9.8	8.3	6.9	8.0	7.2	4.8	4.2	0.6
卸売業	7.3	6.0	8.7	8.3	7.1	4.8	5.6	0.8
	4.0	1.0	0.9	4.0	3.8	0.4	2.3	1.9
小売業	16.8	16.0	16.0	16.4	16.5	15.5	15.2	0.3
	14.8	13.2	12.1	13.6	13.2	12.4	12.1	0.3
サービス業	14.8	14.1	14.3	16.6	14.8	12.5	12.4	0.1
	11.5	11.0	10.9	13.4	11.4	9.7	9.5	0.2

8. 従業員数DI (「増加」 - 「減少」 前年同期比)

産 業	2010年		2011年				2012年	前期差
	7-9月	10-12月	1-3月	4-6月	7-9月	10-12月	1-3月	
全産業	7.6	6.8	7.0	6.3	6.0	5.7	6.4	0.7
製造業	8.5	6.5	5.8	3.6	4.2	3.9	5.4	1.5
非製造業	7.4	7.1	7.4	7.3	6.6	6.3	6.8	0.5
建設業	10.5	9.2	9.3	8.1	7.9	5.4	5.9	0.5
卸売業	8.7	9.0	9.4	6.6	7.0	6.9	6.2	0.7
小売業	7.0	6.0	6.4	6.1	6.4	7.3	6.5	0.8
サービス業	5.8	6.3	6.9	7.9	6.2	5.9	7.5	1.6

9. 従業員数過不足DI (「過剰」 - 「不足」 今期の水準)

産 業	2010年		2011年				2012年	前期差
	7-9月	10-12月	1-3月	4-6月	7-9月	10-12月	1-3月	
全産業	1.9	0.6	0.2	2.0	1.3	2.4	1.9	0.5
製造業	5.3	4.4	2.3	6.5	2.6	1.0	2.4	1.4
非製造業	0.7	0.7	0.5	0.5	2.6	3.7	3.4	0.3
建設業	3.8	0.1	1.4	3.3	2.0	5.7	5.9	0.2
卸売業	9.4	7.2	5.8	8.3	4.5	2.6	4.1	1.5
小売業	1.2	2.5	1.1	0.9	2.0	2.3	2.4	0.1
サービス業	1.1	1.3	2.3	1.4	4.7	5.2	4.7	0.5

10. 設備投資動向

設備投資実施企業割合(実施企業/回答企業×100) 単位:%

産 業	2010年		2011年				2012年	来期計画
	7-9月	10-12月	1-3月	4-6月	7-9月	10-12月	1-3月	4-6月
全産業	14.6	13.7	12.0	12.6	14.2	13.3	12.3	12.8
製造業	18.2	17.2	15.9	16.1	18.9	17.5	16.4	16.4
建設業	12.7	11.7	10.3	11.7	12.4	12.3	13.3	11.0
卸売業	16.1	13.8	15.3	12.6	15.8	13.8	15.2	13.8
小売業	10.1	9.8	7.5	8.7	9.9	9.0	7.4	8.7
サービス業	16.0	14.9	12.6	13.4	14.5	13.9	12.1	13.9

11. 生産設備過不足DI (「過剰」 - 「不足」 今期の水準)

産 業	2010年		2011年				2012年	前期差
	7-9月	10-12月	1-3月	4-6月	7-9月	10-12月	1-3月	
製造業	4.8	5.3	2.9	4.4	2.6	2.8	3.7	0.9

12. 経営上の問題点

	今期直面している経営上の問題点(構成比)				
	1位 (%)	2位 (%)	3位 (%)	4位 (%)	5位 (%)
製造業	需要の停滞 35.5	製品(加工)単価の 低下・上昇難 15.6	原材料価格の上昇 10.3	製品ニ ーズの変化へ の対応 9.4	生産設備の不足・老 朽化 7.0
前期	1位 35.4	2位 15.1	3位 11.4	4位 8.3	5位 6.9
前々期	1位 36.5	2位 14.2	3位 13.1	4位 8.8	5位 6.1
建設業	官公需要の停滞 23.2	民間需要の停滞 21.9	請負単価の低下・上 昇難 20.7	大企業の進出による 競争の激化 6.2	材料価格の上昇 6.1
前期	1位 24.8	2位 22.7	3位 20.3	5位 5.3	4位 6.7
前々期	1位 26.7	2位 21.6	3位 19.2	5位 5.9	4位 7.5
卸売業	需要の停滞 48.5	販売単価の低下・上 昇難 10.5	大企業の進出による 競争の激化 7.8	仕入単価の上昇 7.2	小売業の進出による 競争の激化 4.7
前期	1位 43.5	2位 12.7	4位 6.7	3位 7.2	5位 6.0
前々期	1位 45.2	2位 10.9	4位 7.4	3位 8.7	5位 5.0
小売業	需要の停滞 26.7	大・中型店の進出に よる競争の激化 19.3	購買力の他地域への 流出 15.7	消費者ニ ーズの変化 への対応 11.0	販売単価の低下・上 昇難 6.8
前期	1位 26.3	2位 19.6	3位 14.9	4位 11.8	5位 6.5
前々期	1位 26.1	2位 20.0	3位 15.7	4位 11.2	5位 6.7
サービス業	需要の停滞 29.3	利用者ニ ーズの変化 への対応 19.2	利用料金の低下・上 昇難 9.3	新規参入業者の増加 7.7	大企業の進出による 競争の激化 7.3
前期	1位 29.9	2位 18.9	3位 9.9	5位 7.3	4位 7.4
前々期	1位 30.5	2位 18.7	3位 9.2	4位 7.2	5位 6.9

13. 業況判断DI(経済産業局別)

前期比(季節調整値)

局・産業	2009年		2010年				2011年				2012年	前期差	
	7-9月	10-12月	1-3月	4-6月	7-9月	10-12月	1-3月	4-6月	7-9月	10-12月	1-3月		
北海道	製造業	33.3	28.8	30.1	20.5	28.4	28.9	19.5	28.6	16.4	14.4	20.2	5.8
	建設業	29.5	27.9	27.5	39.6	29.0	20.4	26.2	35.1	28.1	24.8	25.5	0.7
	卸売業	27.3	26.4	22.9	23.3	31.3	27.4	20.7	23.8	31.8	15.5	27.4	11.9
	小売業	42.4	41.9	39.0	38.3	38.2	30.6	26.9	37.4	39.5	25.7	32.8	7.1
	サービス業	42.3	27.8	34.3	30.5	24.0	22.0	23.2	39.8	26.0	18.1	17.5	0.6
	全産業	36.1	32.4	32.3	30.6	29.4	26.9	23.6	34.7	27.2	21.4	23.0	1.6
東北	製造業	35.9	34.2	26.9	23.2	24.3	20.5	17.7	34.4	15.9	14.3	13.7	0.6
	建設業	34.8	34.4	34.3	36.4	32.2	32.4	27.5	28.5	14.3	3.3	4.0	0.7
	卸売業	40.5	35.9	36.7	38.3	24.1	30.2	31.5	47.8	29.4	22.3	16.9	5.4
	小売業	43.6	40.3	41.7	38.4	34.6	38.8	37.0	39.8	31.4	35.1	30.2	4.9
	サービス業	40.2	38.4	37.4	37.5	32.6	31.7	32.4	41.6	22.7	24.4	21.2	3.2
	全産業	39.5	36.9	36.0	34.1	30.9	30.5	29.9	38.5	22.0	21.5	19.4	2.1
関東	製造業	38.8	29.1	23.6	16.6	19.7	20.0	12.7	32.1	19.0	19.1	18.3	0.8
	建設業	35.2	36.3	32.3	34.2	35.5	27.0	24.6	27.5	20.7	19.5	13.3	6.2
	卸売業	36.3	35.9	26.5	21.7	24.1	25.4	19.6	41.3	23.5	16.5	19.6	3.1
	小売業	42.0	41.2	39.6	40.3	37.4	34.0	36.2	42.9	35.9	30.6	31.4	0.8
	サービス業	38.0	36.0	35.6	30.9	29.5	26.7	24.6	36.5	22.8	21.0	22.5	1.5
	全産業	38.5	35.8	32.8	29.2	29.3	26.8	24.1	36.1	24.6	22.3	21.9	0.4
中部	製造業	32.2	29.2	18.8	15.9	19.0	16.6	10.1	28.1	12.7	14.0	16.6	2.6
	建設業	46.1	34.6	36.7	36.0	33.5	37.5	23.1	34.6	25.9	21.8	24.6	2.8
	卸売業	43.2	47.5	42.4	30.9	32.7	34.7	28.6	42.7	34.1	18.8	23.4	4.6
	小売業	45.4	44.5	40.2	40.7	32.7	32.9	38.3	40.7	38.5	38.6	38.9	0.3
	サービス業	40.8	38.7	35.7	31.5	28.9	27.8	25.1	40.0	30.2	27.4	26.8	0.6
	全産業	40.4	37.9	33.4	29.7	27.9	27.8	24.8	36.5	27.2	25.1	26.7	1.6
近畿	製造業	33.9	33.1	24.0	18.8	21.1	21.5	15.4	22.3	19.7	18.4	17.7	0.7
	建設業	37.3	37.0	34.1	33.5	31.1	29.7	27.1	33.3	30.6	28.5	31.7	3.2
	卸売業	33.9	33.4	32.1	17.2	28.4	25.2	19.0	30.6	26.9	17.8	19.9	2.1
	小売業	41.7	43.1	41.2	39.1	37.9	38.6	36.5	41.8	35.3	35.5	36.7	1.2
	サービス業	37.9	37.2	34.4	30.3	25.5	26.4	27.9	29.7	26.4	25.2	22.1	3.1
	全産業	37.2	37.4	32.7	28.6	28.2	28.5	25.7	31.3	26.9	25.6	25.1	0.5
中国	製造業	33.9	29.9	24.5	18.6	17.1	20.6	10.6	25.7	25.0	20.2	19.9	0.3
	建設業	43.5	35.7	34.4	30.6	25.9	25.2	29.0	31.1	30.1	23.5	25.8	2.3
	卸売業	44.0	34.8	35.8	37.7	25.1	29.7	25.6	43.8	24.7	20.3	23.1	2.8
	小売業	44.2	39.5	43.3	43.4	36.6	35.3	34.5	40.6	39.7	39.5	40.2	0.7
	サービス業	42.8	36.5	30.9	29.7	24.7	28.7	29.8	33.1	29.2	25.0	26.5	1.5
	全産業	40.9	35.5	33.8	30.7	26.0	28.0	26.7	32.7	31.2	27.0	29.0	2.0
四国	製造業	36.9	31.5	29.3	31.1	28.5	30.1	26.2	29.2	30.3	27.2	27.0	0.2
	建設業	45.4	43.0	33.0	28.7	25.5	17.7	17.2	22.8	19.6	20.3	17.4	2.9
	卸売業	37.7	36.9	30.7	35.3	34.7	34.1	40.4	34.2	44.0	17.2	23.0	5.8
	小売業	47.1	43.5	41.3	48.2	37.7	39.3	34.7	40.3	37.5	35.3	35.8	0.5
	サービス業	40.9	38.8	33.5	30.2	28.5	29.1	33.4	39.1	28.6	27.5	28.3	0.8
	全産業	42.0	38.6	33.8	35.0	31.0	30.8	29.9	34.6	31.1	27.8	28.1	0.3
九州・沖縄	製造業	35.7	33.2	28.9	26.0	28.3	27.6	22.8	28.9	27.6	31.5	25.2	6.3
	建設業	39.5	36.0	26.7	31.4	21.7	25.5	28.3	31.7	26.9	20.1	21.5	1.4
	卸売業	41.3	40.2	31.4	40.4	38.8	37.8	29.9	38.2	33.7	34.8	29.9	4.9
	小売業	44.5	45.0	42.9	41.4	36.8	32.8	37.5	40.0	38.1	36.9	35.9	1.0
	サービス業	30.1	30.4	29.9	28.5	26.3	24.8	25.0	25.9	21.5	19.1	19.6	0.5
	全産業	37.3	36.3	32.9	31.7	29.6	28.6	28.7	31.1	28.6	27.6	26.3	1.3

14. 業況判断DI(都道府県別)

(1) 全産業

前期比(季節調整値)

都道府県	2009年		2010年				2011年				2012年	前期差
	7-9月	10-12月	1-3月	4-6月	7-9月	10-12月	1-3月	4-6月	7-9月	10-12月	1-3月	
全 国	39.1	36.2	33.4	30.9	29.2	28.0	26.3	34.8	26.6	24.3	24.2	0.1
北海道	36.1	32.4	32.3	30.6	29.4	26.9	23.6	34.7	27.2	21.4	23.0	1.6
道南・道央	38.6	34.1	35.0	33.3	32.5	30.9	27.0	35.0	27.6	25.2	25.4	0.2
道北・林-ツツ	35.2	31.0	26.5	25.1	19.0	11.7	13.2	33.1	21.7	7.3	17.9	10.6
十勝・釧路・根室	27.9	25.2	33.4	24.9	28.8	24.9	26.8	30.8	30.9	19.6	24.1	4.5
東 北	39.5	36.9	36.0	34.1	30.9	30.5	29.9	38.5	22.0	21.5	19.4	2.1
青森県	41.7	42.9	44.9	44.6	35.8	43.7	29.3	47.5	33.6	24.3	24.1	0.2
岩手県	35.9	36.0	29.7	30.2	29.4	26.2	27.2	29.4	16.8	12.1	12.7	0.6
宮城県	46.2	46.2	41.3	38.5	36.0	33.0	29.4	39.8	12.6	20.0	7.8	12.2
秋田県	37.5	30.1	30.5	35.0	23.2	29.4	29.3	38.3	26.9	27.5	24.1	3.4
山形県	34.6	32.8	34.4	31.7	29.9	31.3	29.7	33.2	28.0	22.5	22.3	0.2
福島県	39.1	37.7	33.8	29.6	30.1	26.5	30.0	44.3	17.7	24.6	20.6	4.0
関 東	38.5	35.8	32.8	29.2	29.3	26.8	24.1	36.1	24.6	22.3	21.9	0.4
茨城県	33.7	31.3	27.6	26.3	30.4	24.8	22.5	31.7	19.1	17.4	21.4	4.0
栃木県	42.9	40.9	28.4	32.5	25.8	26.9	28.4	40.3	28.4	20.5	24.7	4.2
群馬県	34.5	35.3	33.5	29.0	31.1	24.2	21.3	40.0	28.4	21.7	20.2	1.5
埼玉県	38.5	34.5	31.0	28.9	20.7	23.4	23.8	31.9	24.8	19.2	19.1	0.1
千葉県	31.8	27.7	28.4	30.8	29.1	24.1	22.5	29.0	16.8	22.3	19.5	2.8
東京都	37.2	37.0	34.8	30.4	30.6	28.8	21.2	37.3	26.8	26.0	22.5	3.5
神奈川県	41.5	39.3	36.1	37.5	34.4	27.5	22.7	27.0	24.9	20.9	20.8	0.1
新潟県	42.4	42.6	35.5	29.2	30.3	31.4	29.8	35.9	33.5	24.8	27.9	3.1
山梨県	36.8	32.0	27.1	25.3	28.1	26.3	21.7	42.7	27.4	31.0	29.1	1.9
長野県	39.6	30.7	30.3	22.4	26.6	26.4	25.0	41.2	22.2	25.0	24.3	0.7
静岡県	42.9	37.2	34.5	28.8	34.0	27.5	21.3	38.7	16.2	13.0	18.5	5.5
中 部	40.4	37.9	33.4	29.7	27.9	27.8	24.8	36.5	27.2	25.1	26.7	1.6
富山県	33.6	34.7	24.8	22.5	25.6	19.8	23.0	28.8	21.4	17.4	28.7	11.3
石川県	43.0	35.7	29.8	28.9	22.8	23.9	29.1	30.6	25.2	28.7	32.4	3.7
岐阜県	43.4	40.6	37.0	29.0	29.6	34.3	26.1	42.5	29.9	29.0	28.9	0.1
愛知県	40.6	36.5	32.4	29.8	26.1	24.3	19.1	37.6	25.4	22.8	20.2	2.6
三重県	42.3	42.3	36.9	36.9	33.9	36.5	27.1	37.7	33.5	28.8	29.7	0.9
近 畿	37.2	37.4	32.7	28.6	28.2	28.5	25.7	31.3	26.9	25.6	25.1	0.5
福井県	52.2	38.8	35.8	36.4	30.2	36.3	22.3	40.8	25.7	26.1	27.7	1.6
滋賀県	38.9	42.4	34.8	30.1	33.0	29.0	23.9	32.2	29.4	27.9	29.0	1.1
京都府	39.7	36.1	33.6	29.4	33.7	34.7	28.7	35.6	36.0	30.7	30.1	0.6
大阪府	36.1	37.6	33.3	24.8	24.7	25.4	20.1	27.2	25.1	20.2	18.8	1.4
兵庫県	36.8	40.5	29.0	27.8	27.1	30.0	31.7	32.2	24.9	25.7	22.1	3.6
奈良県	25.6	33.4	29.4	29.0	28.9	22.3	20.2	30.3	30.2	27.6	31.8	4.2
和歌山県	36.1	33.0	32.1	31.6	24.4	30.4	34.0	26.7	19.5	33.9	24.8	9.1
中 国	40.9	35.5	33.8	30.7	26.0	28.0	26.7	32.7	31.2	27.0	29.0	2.0
鳥取県	40.7	30.0	15.4	29.2	20.9	26.6	28.9	33.0	35.9	24.2	20.1	4.1
島根県	40.2	33.8	33.6	25.6	23.5	25.5	29.0	27.8	27.6	21.5	27.9	6.4
岡山県	37.2	34.1	31.0	32.2	33.0	30.3	23.7	36.4	25.4	29.1	27.9	1.2
広島県	35.6	34.1	38.9	32.9	18.1	25.9	21.8	33.0	29.9	27.0	27.8	0.8
山口県	49.1	41.3	39.3	34.7	32.4	30.1	27.5	38.1	35.6	30.7	32.8	2.1
四 国	42.0	38.6	33.8	35.0	31.0	30.8	29.9	34.6	31.1	27.8	28.1	0.3
徳島県	45.0	41.5	33.6	34.5	29.4	28.4	27.1	33.5	34.8	27.4	25.1	2.3
香川県	35.3	35.1	34.9	34.5	23.3	28.3	27.6	29.1	26.1	25.1	18.7	6.4
愛媛県	46.3	42.1	36.9	42.2	41.3	37.4	31.6	36.0	33.5	30.3	35.7	5.4
高知県	39.2	33.9	27.7	26.9	24.5	26.0	33.2	43.2	25.8	29.0	31.5	2.5
九州・沖縄	37.3	36.3	32.9	31.7	29.6	28.6	28.7	31.1	28.6	27.6	26.3	1.3
福岡県	42.7	37.7	33.6	32.9	29.4	28.6	30.1	32.4	31.3	31.7	31.7	0.0
佐賀県	41.0	41.8	39.7	35.6	34.0	31.7	31.2	34.7	33.2	30.9	25.3	5.6
長崎県	44.0	43.2	39.0	31.9	34.8	31.2	34.9	34.9	29.5	30.3	30.5	0.2
熊本県	34.6	31.4	29.2	23.3	24.7	24.3	17.3	26.1	20.5	26.8	19.3	7.5
大分県	40.8	41.2	36.2	35.4	33.3	32.8	30.5	38.3	37.7	33.8	32.0	1.8
宮崎県	36.9	34.2	33.5	46.8	40.4	31.4	40.1	31.5	26.9	31.1	30.0	1.1
鹿児島県	30.9	34.1	28.1	33.4	29.2	29.1	24.1	27.8	26.3	21.2	18.2	3.0
沖縄県	21.6	25.3	18.4	14.2	8.0	19.6	13.6	23.8	19.0	11.6	14.9	3.3

14. 業況判断DI(都道府県別)

(2) 製造業

前期比(季節調整値)

都道府県	2009年		2010年				2011年				2012年	前期差
	7-9月	10-12月	1-3月	4-6月	7-9月	10-12月	1-3月	4-6月	7-9月	10-12月	1-3月	
全 国	35.9	30.9	25.1	20.0	22.2	21.6	16.1	28.8	20.5	20.0	19.0	1.0
北海道	33.3	28.8	30.1	20.5	28.4	28.9	19.5	28.6	16.4	14.4	20.2	5.8
道南・道央	30.4	30.2	30.2	23.1	38.2	34.5	20.2	30.5	17.5	18.5	22.3	3.8
道北・林-ツツ	31.3	26.0	19.3	10.6	6.1	15.6	22.3	11.4	10.7	2.6	21.3	18.7
十勝・釧路・根室	46.3	28.5	44.5	19.3	14.2	23.1	16.6	33.3	15.7	9.9	12.4	2.5
東 北	35.9	34.2	26.9	23.2	24.3	20.5	17.7	34.4	15.9	14.3	13.7	0.6
青森県	38.8	52.5	43.9	33.5	38.2	14.4	1.9	55.5	24.3	7.9	9.5	1.6
岩手県	27.9	33.8	18.9	16.5	25.5	15.6	14.4	12.6	15.4	7.3	0.6	7.9
宮城県	40.4	53.3	41.4	23.0	32.1	27.3	29.0	46.6	16.3	18.1	14.5	3.6
秋田県	40.5	21.9	17.0	29.1	12.0	21.9	16.5	27.2	8.0	19.2	14.5	4.7
山形県	36.5	29.6	27.0	23.8	25.4	30.1	24.3	31.5	23.6	20.1	29.5	9.4
福島県	33.9	25.8	19.3	14.7	21.6	15.3	16.6	44.0	14.9	24.5	17.5	7.0
関 東	38.8	29.1	23.6	16.6	19.7	20.0	12.7	32.1	19.0	19.1	18.3	0.8
茨城県	43.5	21.6	20.6	7.8	15.1	15.5	5.3	32.1	2.0	12.4	16.0	3.6
栃木県	43.2	37.1	6.4	20.9	23.8	31.6	18.5	22.1	10.4	5.5	7.2	1.7
群馬県	26.7	33.6	25.8	20.5	24.9	15.6	12.2	31.8	27.4	20.3	21.9	1.6
埼玉県	43.0	28.1	24.6	15.2	11.5	19.8	14.6	33.3	11.2	27.0	14.6	12.4
千葉県	39.9	31.3	31.8	33.2	26.9	29.7	16.3	37.2	14.8	19.9	29.9	10.0
東京都	43.8	30.1	32.1	25.7	20.7	23.6	5.1	38.4	27.5	28.5	21.0	7.5
神奈川県	40.3	30.3	16.9	20.7	21.5	19.9	12.5	20.2	28.4	14.5	20.9	6.4
新潟県	42.7	39.5	29.2	15.2	22.2	25.8	14.3	30.7	32.3	23.7	20.0	3.7
山梨県	18.4	16.4	5.4	6.2	17.5	11.8	9.3	18.8	7.0	11.8	26.2	14.4
長野県	29.5	11.0	5.1	6.5	8.1	18.3	11.4	36.3	15.4	18.8	15.0	3.8
静岡県	46.6	36.8	29.9	25.7	24.8	18.5	7.8	39.2	17.2	15.7	14.2	1.5
中 部	32.2	29.2	18.8	15.9	19.0	16.6	10.1	28.1	12.7	14.0	16.6	2.6
富山県	24.6	22.8	13.3	4.4	25.2	9.5	9.4	28.1	10.1	11.6	24.0	12.4
石川県	33.1	30.3	4.1	27.8	19.6	5.0	8.5	7.3	14.1	18.4	23.7	5.3
岐阜県	38.7	34.4	19.8	8.3	16.2	17.4	18.5	28.0	14.6	11.2	19.3	8.1
愛知県	33.1	26.2	20.7	17.2	15.1	13.6	0.9	31.3	10.2	16.0	11.2	4.8
三重県	33.7	35.9	25.8	23.8	24.6	33.4	18.2	28.1	19.2	14.1	18.6	4.5
近 畿	33.9	33.1	24.0	18.8	21.1	21.5	15.4	22.3	19.7	18.4	17.7	0.7
福井県	58.5	38.0	32.2	24.2	24.5	29.0	0.3	36.2	18.1	12.4	15.6	3.2
滋賀県	31.4	27.4	23.7	8.1	25.1	23.1	13.8	19.4	20.1	25.5	13.6	11.9
京都府	32.1	30.8	27.8	31.1	31.9	35.2	24.8	20.4	34.9	37.7	32.3	5.4
大阪府	32.8	31.4	25.4	17.7	17.2	22.2	12.3	16.4	18.3	11.3	12.8	1.5
兵庫県	41.0	33.7	19.0	16.9	26.0	13.9	26.8	29.0	23.2	15.5	11.0	4.5
奈良県	19.8	36.6	20.1	15.5	17.4	18.3	6.9	23.7	12.6	13.3	19.6	6.3
和歌山県	30.1	35.1	20.5	16.8	13.4	9.8	18.6	13.2	13.7	29.8	18.1	11.7
中 国	33.9	29.9	24.5	18.6	17.1	20.6	10.6	25.7	25.0	20.2	19.9	0.3
鳥取県	28.0	20.6	20.5	10.9	6.1	26.9	14.4	29.8	26.6	22.3	10.1	12.2
島根県	35.0	20.6	18.0	20.5	13.7	23.9	14.6	1.8	14.1	10.4	23.9	13.5
岡山県	18.1	22.4	19.6	15.4	17.6	12.8	2.3	26.3	17.6	18.1	8.4	9.7
広島県	35.2	33.0	26.1	23.3	9.6	15.0	11.3	24.4	17.5	17.2	24.3	7.1
山口県	48.5	43.8	32.6	26.9	39.4	25.2	10.3	41.9	45.7	29.1	32.2	3.1
四 国	36.9	31.5	29.3	31.1	28.5	30.1	26.2	29.2	30.3	27.2	27.0	0.2
徳島県	38.1	30.4	17.9	20.8	20.4	22.7	24.2	19.4	23.2	29.6	15.9	13.7
香川県	34.3	24.3	45.2	25.8	18.9	25.3	23.8	12.3	21.3	14.5	14.1	0.4
愛媛県	36.5	32.0	28.0	39.9	35.9	39.2	25.4	38.9	50.1	34.6	38.8	4.2
高知県	38.6	41.3	29.0	40.7	40.4	24.4	42.2	53.0	17.9	23.2	40.9	17.7
九州・沖縄	35.7	33.2	28.9	26.0	28.3	27.6	22.8	28.9	27.6	31.5	25.2	6.3
福岡県	44.5	42.4	30.3	28.7	28.6	21.7	21.4	33.9	34.6	42.0	27.5	14.5
佐賀県	51.0	48.4	43.7	37.6	30.7	25.1	27.9	29.0	22.3	36.3	23.2	13.1
長崎県	49.5	42.7	37.5	29.0	29.4	32.9	42.1	36.5	35.1	43.0	22.0	21.0
熊本県	37.2	32.2	27.7	27.0	35.9	33.0	17.6	26.3	18.1	26.7	24.7	2.0
大分県	34.6	30.3	32.1	23.8	25.3	33.3	16.2	31.4	43.9	44.9	26.3	18.6
宮崎県	26.2	29.0	21.9	31.8	33.4	26.1	29.9	20.4	20.5	28.9	42.9	14.0
鹿児島県	20.2	23.2	21.5	18.1	32.2	23.6	17.6	21.2	19.7	13.3	15.3	2.0
沖縄県	14.4	16.5	15.4	9.8	6.6	35.4	12.7	27.2	23.6	21.2	18.1	3.1

14. 業況判断DI(都道府県別)

(3) 非製造業

前期比(季節調整値)

都道府県	2009年		2010年				2011年				2012年	前期差
	7-9月	10-12月	1-3月	4-6月	7-9月	10-12月	1-3月	4-6月	7-9月	10-12月	1-3月	
全 国	40.2	38.1	36.1	34.3	31.4	30.1	29.8	36.5	28.8	26.0	26.3	0.3
北海道	37.0	32.7	33.0	33.6	29.9	25.8	24.6	36.2	30.5	23.0	24.6	1.6
道南・道央	41.3	35.5	35.6	36.2	31.3	30.1	28.3	35.6	31.0	26.9	27.5	0.6
道北・オホーツカ	36.4	32.1	28.7	29.3	23.0	10.6	10.7	39.6	24.8	8.9	15.1	6.2
十勝・釧路・根室	24.8	24.7	29.0	28.1	31.8	25.5	26.2	31.9	34.1	21.5	26.5	5.0
東 北	39.8	38.3	38.4	38.1	32.0	34.4	33.2	39.5	23.9	24.3	20.6	3.7
青森県	42.3	40.6	45.4	47.7	35.0	51.1	36.9	46.3	34.5	28.5	29.2	0.7
岩手県	38.3	37.9	33.1	34.8	30.4	31.4	31.4	34.8	15.7	20.2	16.1	4.1
宮城県	48.3	44.3	40.4	43.5	37.4	34.6	28.5	37.5	12.0	19.6	4.9	14.7
秋田県	38.2	32.9	32.6	36.7	29.0	32.2	31.5	41.7	33.9	30.6	26.8	3.8
山形県	34.1	33.8	37.3	34.1	31.4	31.8	31.7	33.5	29.4	23.2	20.2	3.0
福島県	41.3	41.2	37.2	34.3	32.9	29.8	33.2	44.6	18.6	24.6	21.8	2.8
関 東	38.5	37.8	35.8	33.5	32.6	29.0	28.1	37.4	26.4	23.5	23.1	0.4
茨城県	29.1	35.2	32.2	34.6	37.1	29.2	31.8	31.6	26.1	18.7	23.6	4.9
栃木県	43.7	45.2	36.5	35.0	27.5	27.4	31.2	46.0	35.6	27.7	29.8	2.1
群馬県	37.4	36.2	36.1	32.3	33.5	28.0	24.8	43.6	28.5	22.5	21.0	1.5
埼玉県	37.3	35.9	34.6	32.6	24.4	23.5	27.9	30.3	29.3	16.6	21.9	5.3
千葉県	29.6	26.8	27.3	30.6	29.8	22.9	23.8	28.1	17.8	22.8	16.0	6.8
東京都	34.8	39.8	35.0	32.1	32.3	31.4	25.3	37.2	26.8	25.5	22.9	2.6
神奈川県	41.8	41.7	41.4	41.9	37.9	29.5	25.5	28.7	23.7	22.6	20.6	2.0
新潟県	42.5	43.7	37.0	35.5	33.6	33.8	35.3	38.7	34.2	25.3	30.2	4.9
山梨県	43.6	37.9	34.9	32.6	32.3	32.0	26.2	50.6	35.1	37.3	30.4	6.9
長野県	42.6	36.1	37.5	31.0	32.2	28.7	28.8	42.5	25.0	26.5	26.7	0.2
静岡県	38.5	37.3	36.6	32.5	35.5	31.1	27.8	39.7	15.3	11.2	22.1	10.9
中 部	43.4	40.6	38.4	35.2	31.0	31.8	29.8	39.4	32.2	28.9	30.1	1.2
富山県	39.3	38.7	30.1	28.2	27.9	23.1	29.1	28.0	26.8	19.5	30.3	10.8
石川県	45.8	37.3	33.6	29.5	24.3	29.1	33.1	37.0	28.8	32.0	33.8	1.8
岐阜県	44.6	42.8	42.6	36.4	33.8	40.4	28.5	47.2	35.4	35.7	32.6	3.1
愛知県	43.7	40.3	37.5	35.0	30.7	28.3	26.7	39.5	31.3	25.5	23.9	1.6
三重県	45.1	44.5	40.3	41.5	37.1	37.9	29.7	41.0	38.2	33.6	33.1	0.5
近 畿	38.6	38.8	36.0	32.8	30.9	31.1	29.4	35.3	29.7	28.2	28.2	0.0
福井県	49.1	38.7	37.4	41.7	31.6	38.8	30.8	42.0	29.0	31.3	34.3	3.0
滋賀県	42.0	46.1	39.3	36.8	36.3	30.0	28.2	34.9	33.1	28.8	33.7	4.9
京都府	41.9	37.3	36.5	29.9	33.7	33.8	30.6	41.5	36.3	26.3	29.8	3.5
大阪府	37.7	40.2	36.7	27.6	28.0	26.8	23.4	31.7	28.2	24.7	21.3	3.4
兵庫県	36.0	40.7	33.2	32.7	28.5	33.9	34.3	34.4	26.8	27.2	26.9	0.3
奈良県	28.9	30.8	33.6	34.2	34.8	22.4	25.9	33.0	38.9	31.9	36.9	5.0
和歌山県	38.5	32.1	36.3	37.5	28.1	37.9	39.8	32.3	21.3	35.3	27.3	8.0
中 国	43.8	37.4	36.6	34.6	29.3	30.4	31.4	35.5	33.3	29.6	31.2	1.6
鳥取県	44.3	34.4	11.2	37.1	29.2	28.3	30.9	35.0	38.1	26.9	22.0	4.9
島根県	41.0	36.7	40.0	26.8	26.0	25.2	34.8	34.6	30.9	23.9	29.8	5.9
岡山県	44.6	38.9	36.7	38.7	38.8	37.3	33.8	40.1	28.7	33.4	36.4	3.0
広島県	36.7	34.5	42.2	36.9	22.0	29.4	23.9	36.0	34.1	30.6	28.4	2.2
山口県	49.6	40.2	40.1	37.8	30.9	31.0	31.3	38.1	33.2	31.4	32.1	0.7
四 国	43.9	41.0	35.6	36.3	31.8	31.0	31.0	36.6	31.3	28.0	28.8	0.8
徳島県	48.0	45.9	40.1	38.1	32.8	30.8	28.8	36.9	38.8	26.8	28.8	2.0
香川県	35.3	37.6	32.3	37.9	24.9	28.0	30.1	36.2	29.2	27.0	20.5	6.5
愛媛県	49.5	45.0	39.4	43.5	43.0	36.6	33.8	35.2	27.9	29.1	33.5	4.4
高知県	39.5	31.7	27.3	22.5	19.6	26.4	30.5	40.1	28.3	29.6	28.4	1.2
九州・沖縄	37.8	37.4	33.8	33.7	30.0	28.8	30.3	32.0	28.8	26.6	26.5	0.1
福岡県	41.4	36.5	34.0	35.4	28.5	30.3	32.0	33.1	30.3	29.0	32.7	3.7
佐賀県	38.2	40.0	37.9	35.1	35.4	33.8	31.3	36.3	36.9	29.5	25.8	3.7
長崎県	41.8	43.3	38.9	33.8	35.4	30.6	32.7	35.3	27.7	26.7	32.7	6.0
熊本県	33.6	31.0	30.1	21.6	20.5	21.0	17.5	25.6	21.3	26.9	17.8	9.1
大分県	42.4	45.5	37.0	38.6	35.3	33.5	34.4	40.0	35.5	32.1	33.6	1.5
宮崎県	39.6	36.3	37.7	51.1	41.9	33.3	43.7	35.2	28.6	33.1	25.8	7.3
鹿児島県	34.3	37.3	30.5	38.9	28.2	30.6	26.4	30.0	28.4	23.4	19.0	4.4
沖縄県	25.5	26.8	18.8	15.1	10.4	13.8	13.7	22.0	18.5	6.6	16.7	10.1