

本調査は平成23年3月1日時点の調査であり、「東北地方太平洋沖地震」の影響は反映されていません。

平成23年3月29日
経済産業省
中小企業庁
独立行政法人
中小企業基盤整備機構

第123回 中小企業景況調査 (2011年1-3月期)

調査機関：独立行政法人 中小企業基盤整備機構

《調査結果のポイント》

中小企業の業況は、引き続き持ち直しの動きが見られるものの、小売業、サービス業でマイナス幅が拡大するなど、依然として厳しい状況にあり、加えて東北地方太平洋沖地震の影響が懸念される。

- ・ 製造業の業況判断D Iは、3期ぶりにマイナス幅が縮小した。
 - ・ 一方、非製造業は小売業、サービス業でマイナス幅が拡大し、改善傾向が頭打ちとなった。
- (1) 全産業の業況判断D Iは、(前期▲27.9→) ▲26.3(前期差1.6ポイント増)となり、8期連続でマイナス幅が縮小した。
 - (2) 製造業の業況判断D Iは、(前期▲22.3→) ▲16.1(前期差6.2ポイント増)となり、3期ぶりにマイナス幅が縮小した。製造業の14業種のうち、窯業・土石製品、化学、鉄鋼・非鉄金属の3業種でマイナス幅が拡大したものの、輸送用機械器具、電気・情報通信機械器具・電子部品、金属製品などの11業種でマイナス幅が縮小した。
 - (3) 非製造業の業況判断D Iは、(前期▲29.8→) ▲29.8(前期差0.0ポイント)となり、7期連続でマイナス幅の縮小が続いていたが、今期は横ばいであった。産業別にみると、小売業とサービス業でマイナス幅が拡大したものの、卸売業、建設業でマイナス幅が縮小した。
 - (4) 全産業の資金繰りD Iは、(前期▲23.3→) ▲22.0(前期差1.3ポイント増)となり、8期連続でマイナス幅が縮小した。長期資金借入難易度D Iは、(前期▲12.6→) ▲12.5(前期差0.1ポイント増)と8期連続で、短期資金借入難易度D Iも、(前期▲8.8→) ▲8.3(前期差0.5ポイント増)と8期連続でマイナス幅が縮小した。
 - (5) 従業員数過不足D I(「過剰」-「不足」、今期の水準)は、全産業で(前期0.6→) 0.2(前期差▲0.4ポイント減)と過剰感が4期連続で下降した。
 - (6) 地域別の業況判断D Iは、全8地域中、九州・沖縄でマイナス幅が拡大したが、北海道、中部、近畿など7地域でマイナス幅が縮小した。

〈トピックス〉

原材料・商品仕入単価D I(「上昇」-「低下」前年同期比)が4期ぶりにプラス幅が拡大したことなどから、経常利益D I(同)は2期連続でマイナス幅が拡大した。原材料・商品仕入価格の上昇傾向に、今後も引き続き注視していく必要がある。

注) D Iは特に断りがない場合は前期比(季節調整値)による。

(本発表資料のお問い合わせ先及びホームページ)

経済産業省中小企業庁事業環境部企画課調査室 (星野、青木、小石)

TEL : (代表) 03-3501-1511 (内線) 5241 (直通) 03-3501-1764

<http://www.chusho.meti.go.jp/koukai/chousa/keikyo/index.htm>

独立行政法人中小企業基盤整備機構経営支援情報センター (杉村、廣瀬)

TEL : (代表) 03-3433-8811 (内線) 4150 (直通) 03-5470-1521

<http://www.smrj.go.jp/keiei/chosa/keikyo/index.html>

[調査要領]

- (1) 調査時点 平成23年3月1日時点
 (2) 調査方法 全国の商工会、商工会議所の経営指導員及び中小企業団体中央会の調査員による聴き取り
 (3) 調査対象 中小企業基本法に定義する、全国の中小企業

	調査対象企業数		有効回答企業数		有効回答率 (%)
製造業	4,682	(24.7)	4,519	(24.8)	96.5
建設業	2,569	(13.5)	2,471	(13.5)	96.2
卸売業	1,213	(6.4)	1,154	(6.3)	95.1
小売業	4,780	(25.2)	4,602	(25.2)	96.3
サービス業	5,746	(30.2)	5,492	(30.2)	95.6
合計	18,990	(100.0)	18,238	(100.0)	96.0

注：()内は構成比 (%)

- (4) その他
- ・毎年4－6月期に、過去に遡って季節調整値の再計算を行っている。
 - ・日本標準産業分類第12回改定に伴い、第112回(2008年4－6期)の調査より業種区分を改定した。過去のデータについては新業種区分により遡及改定を行った。
 - ・最新の長期時系列データは中小企業庁及び中小企業基盤整備機構のホームページで公表している。

1. 業況判断DI (11ページ参照)

(1) 全産業

2011年1－3月期の全産業の業況判断DIは、(前期▲27.9→) ▲26.3(前期差1.6ポイント増)となり、8期連続でマイナス幅が縮小した。

(2) 製造業

製造業の業況判断DIは、(前期▲22.3→) ▲16.1(前期差6.2ポイント増)と3期ぶりにマイナス幅が縮小した。

製造業の14業種のうち、窯業・土石製品で▲36.6(前期差▲9.8ポイント減)、化学で▲11.7(前期差▲1.4ポイント減)、鉄鋼・非鉄金属で▲13.5(前期差▲0.6ポイント減)と3業種でマイナス幅が拡大したが、輸送用機械器具で▲1.1(前期差19.5ポイント増)、電気・情報通信機械器具・電子部品で▲4.5(前期差14.8ポイント増)、金属製品で▲8.4(前期差12.0ポイント増)など11業種でマイナス幅が縮小した。

(3) 非製造業

非製造業の業況判断DIは、(前期▲29.8→) ▲29.8(前期差0.0ポイント)となり、前期まで7期連続でマイナス幅の縮小が続いていたが、今期は横ばいであった。

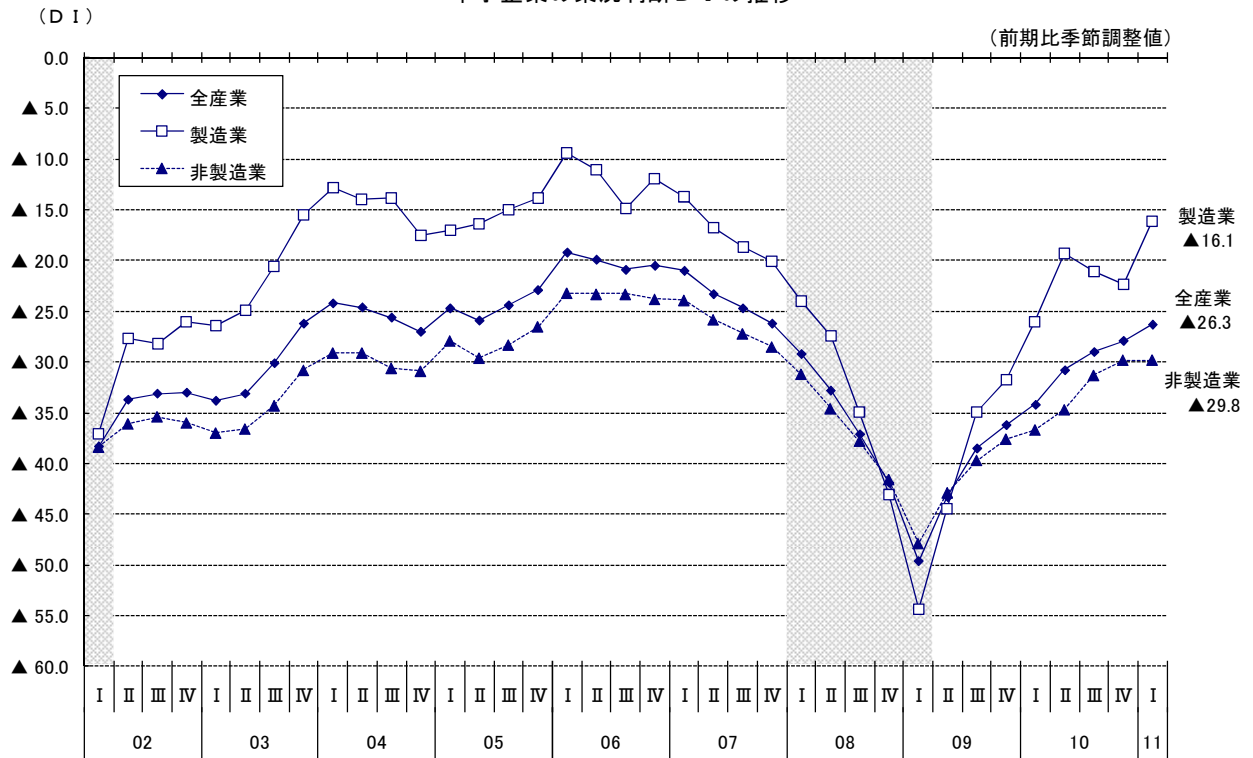
産業別にみると、小売業で▲36.6(前期差▲1.8ポイント減)、サービス業で▲27.1(前期差▲0.5ポイント減)とマイナス幅が拡大したが、卸売業で▲24.6(前期差5.4ポイント増)、建設業で▲25.9(前期差2.0ポイント増)とマイナス幅が縮小した。

サービス業の内訳では、飲食・宿泊業でマイナス幅が拡大したが、情報通信・広告業、対事業所サービス業、対個人サービス業でマイナス幅が縮小した。

(注) 「対個人サービス業」は、洗濯・理容・美容・浴場業、自動車整備業、物品賃貸業等の10業種。

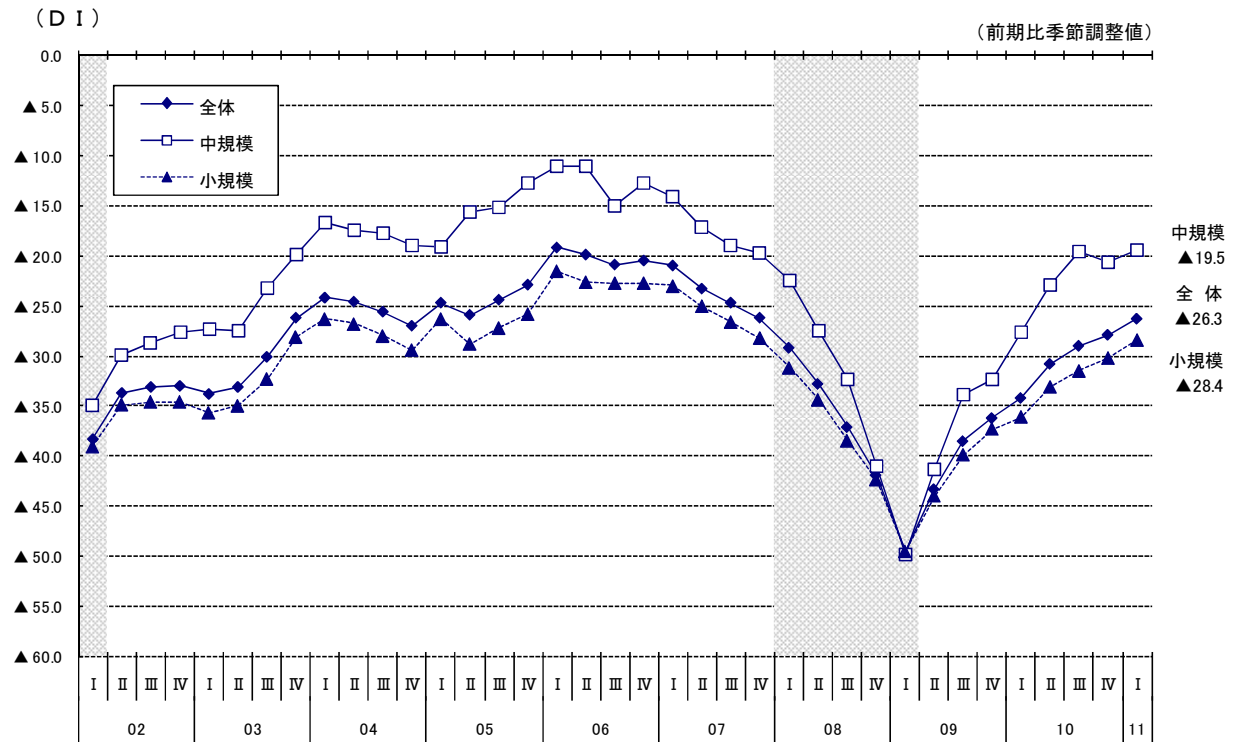
「対事業所サービス業」は、道路貨物運送業、倉庫業、廃棄物処理業等の10業種。

中小企業の業況判断D I の推移



[参考]

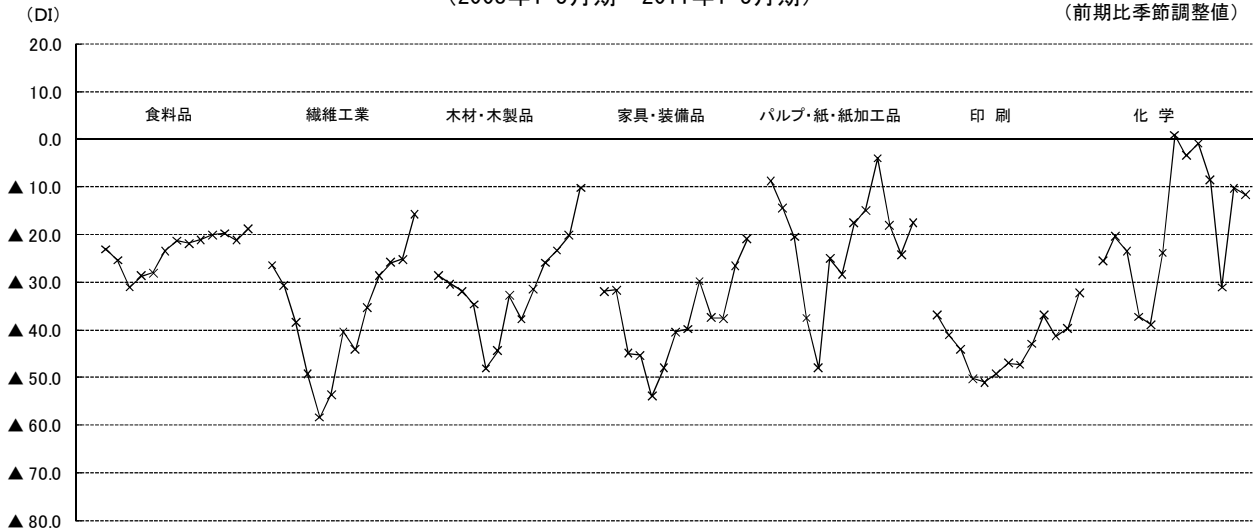
中小企業の業況判断D I の推移[規模別]



中小企業の製造業 業種別 業況判断D I の推移(1)

(2008年1-3月期～2011年1-3月期)

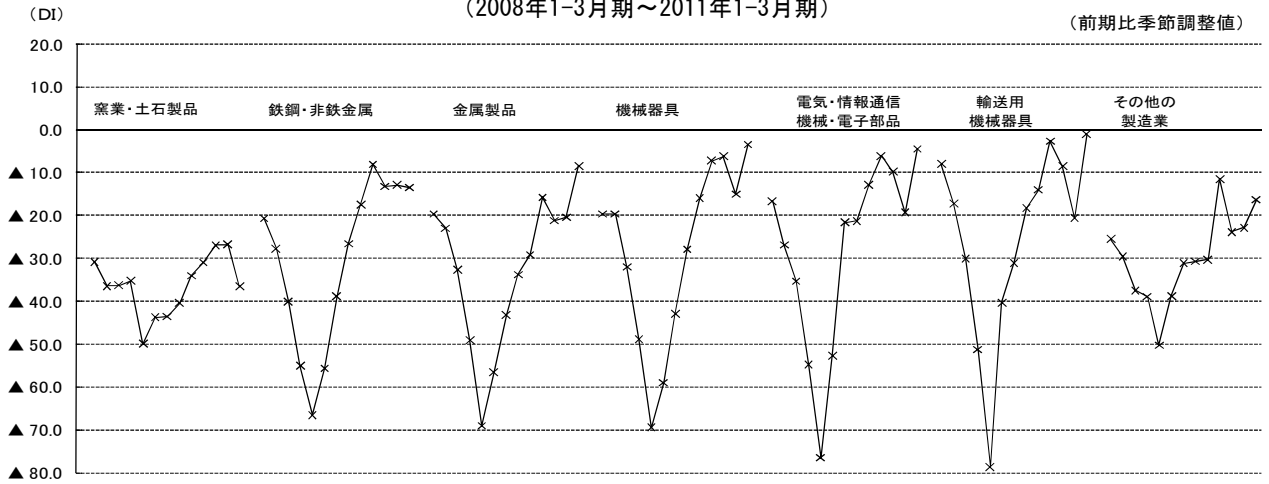
(前期比季節調整値)



中小企業の製造業 業種別 業況判断D I の推移(2)

(2008年1-3月期～2011年1-3月期)

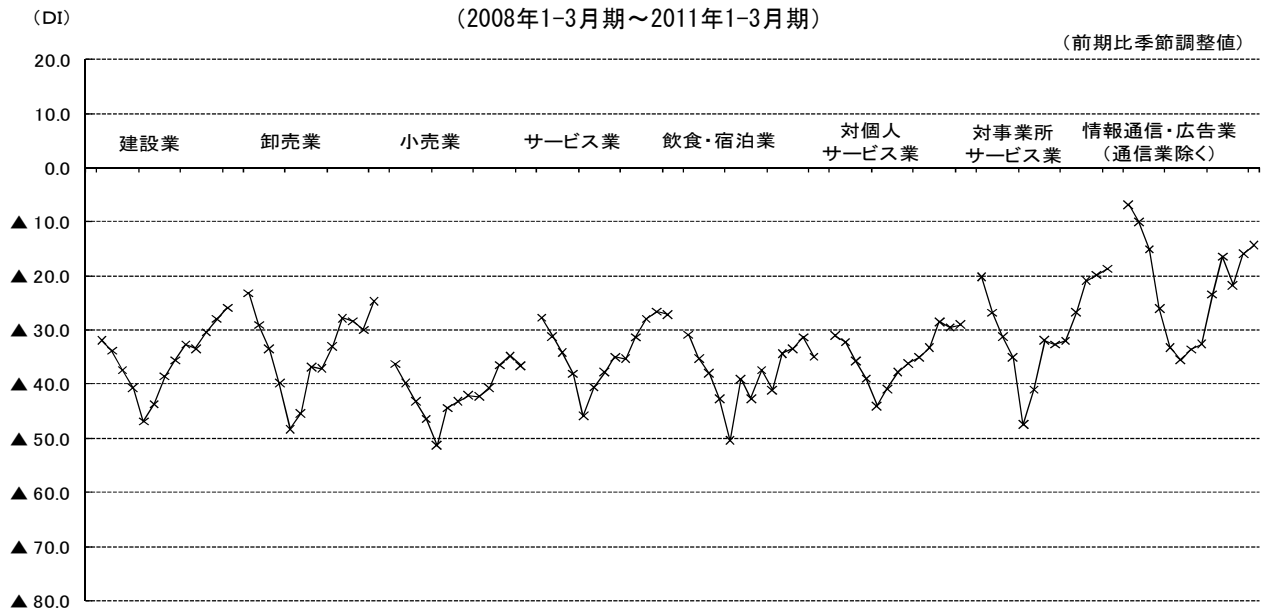
(前期比季節調整値)



中小企業の非製造業 産業・業種別 業況判断D I の推移

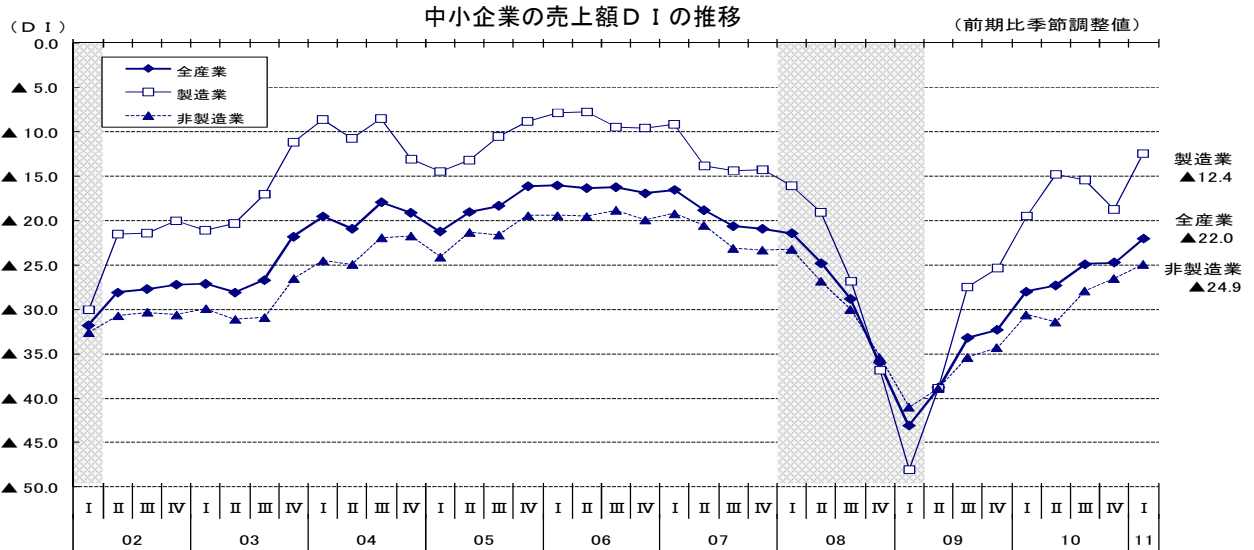
(2008年1-3月期～2011年1-3月期)

(前期比季節調整値)



2. 売上額D I (12ページ参照)

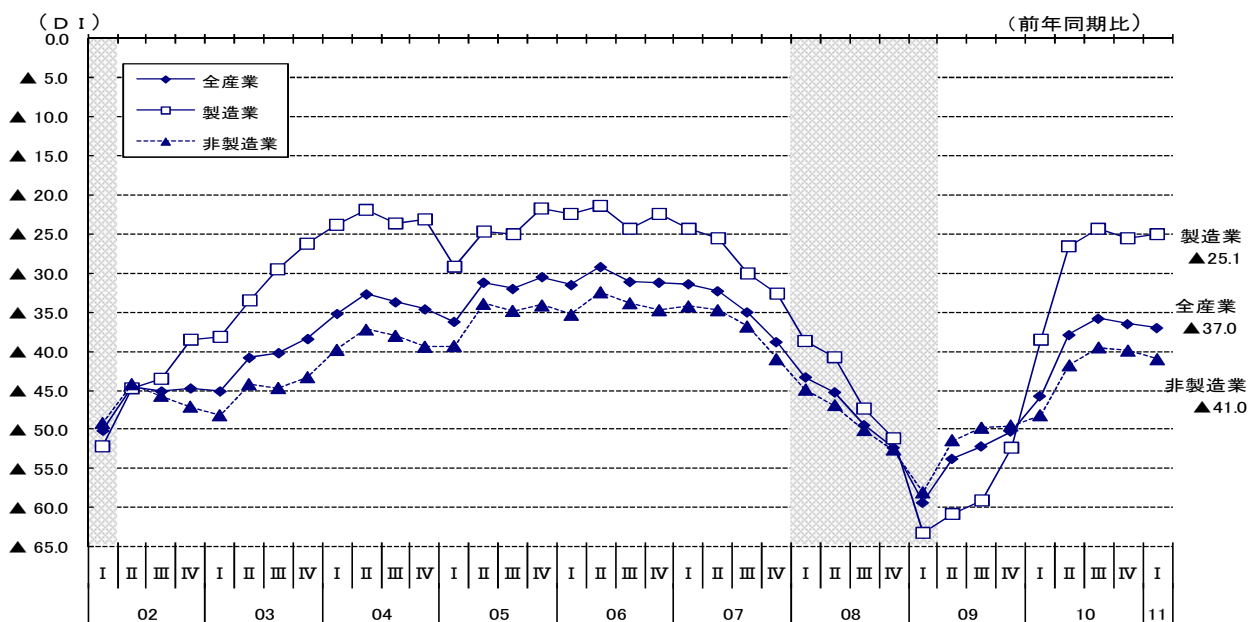
全産業の売上額D Iは、(前期▲24.7→) ▲22.0(前期差2.7ポイント増)と8期連続でマイナス幅が縮小した。産業別にみると、製造業では(前期▲18.7→) ▲12.4(前期差6.3ポイント増)と3期ぶりにマイナス幅が縮小した。非製造業では(前期▲26.5→) ▲24.9(前期差1.6ポイント増)と3期連続でマイナス幅が縮小した。



3. 経常利益D I (12ページ参照)

全産業の経常利益D I(「好転」-「悪化」、前年同期比)は、(前期▲36.5→) ▲37.0(前期差▲0.5ポイント減)と2期連続でマイナス幅が拡大した。産業別にみると、製造業で(前期▲25.6→) ▲25.1(前期差0.5ポイント増)とマイナス幅が縮小したが、非製造業で(前期▲39.9→) ▲41.0(前期差▲1.1ポイント減)とマイナス幅が拡大した。

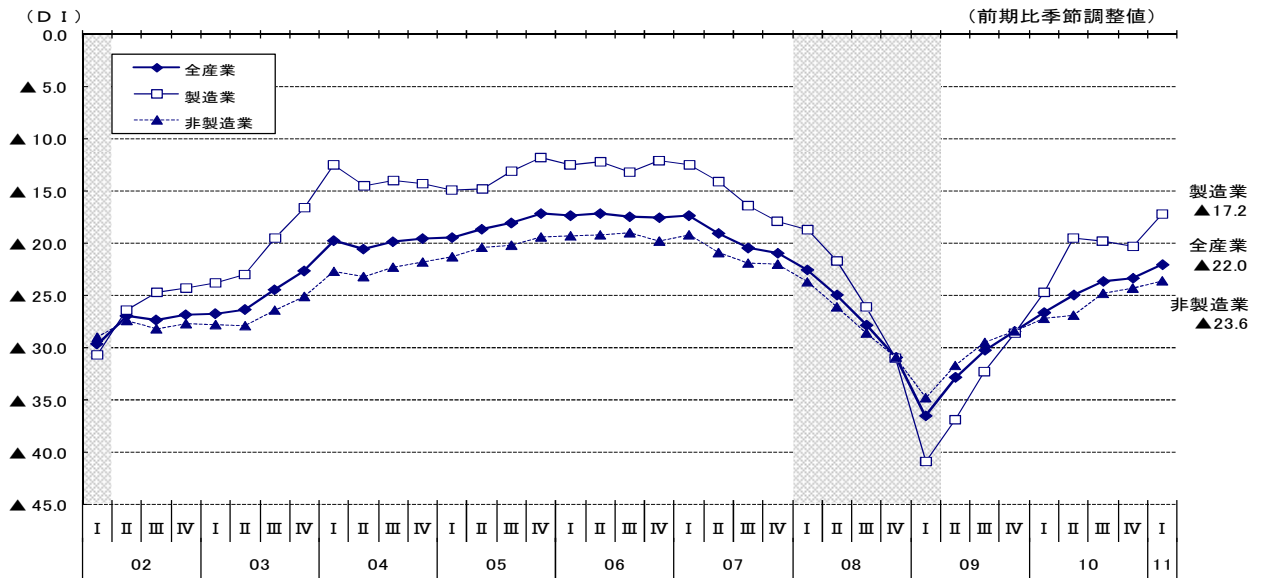
中小企業の経常利益D Iの推移



4. 資金繰りD I (13ページ参照)

全産業の資金繰りD Iは、(前期▲23.3→) ▲22.0(前期差1.3ポイント増)と8期連続でマイナス幅が縮小した。産業別にみると、製造業で(前期▲20.3→) ▲17.2(前期差3.1ポイント増)と3期ぶりにマイナス幅が縮小し、非製造業で(前期▲24.3→) ▲23.6(前期差0.7ポイント増)と8期連続でマイナス幅が縮小した。

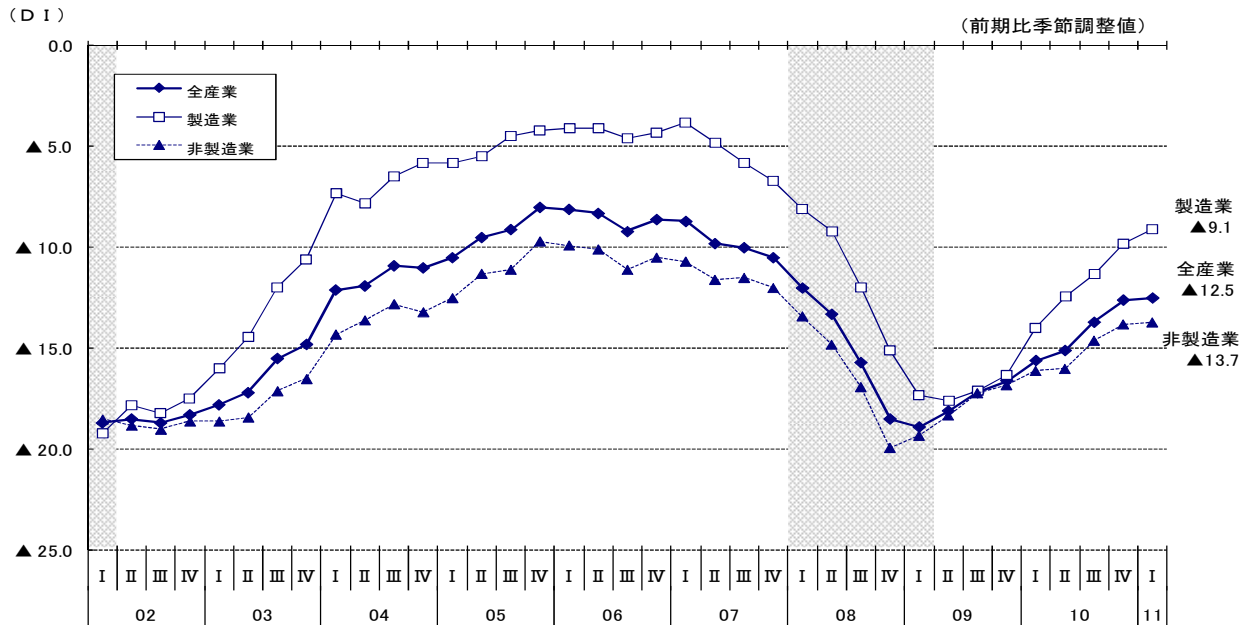
中小企業の資金繰りD Iの推移



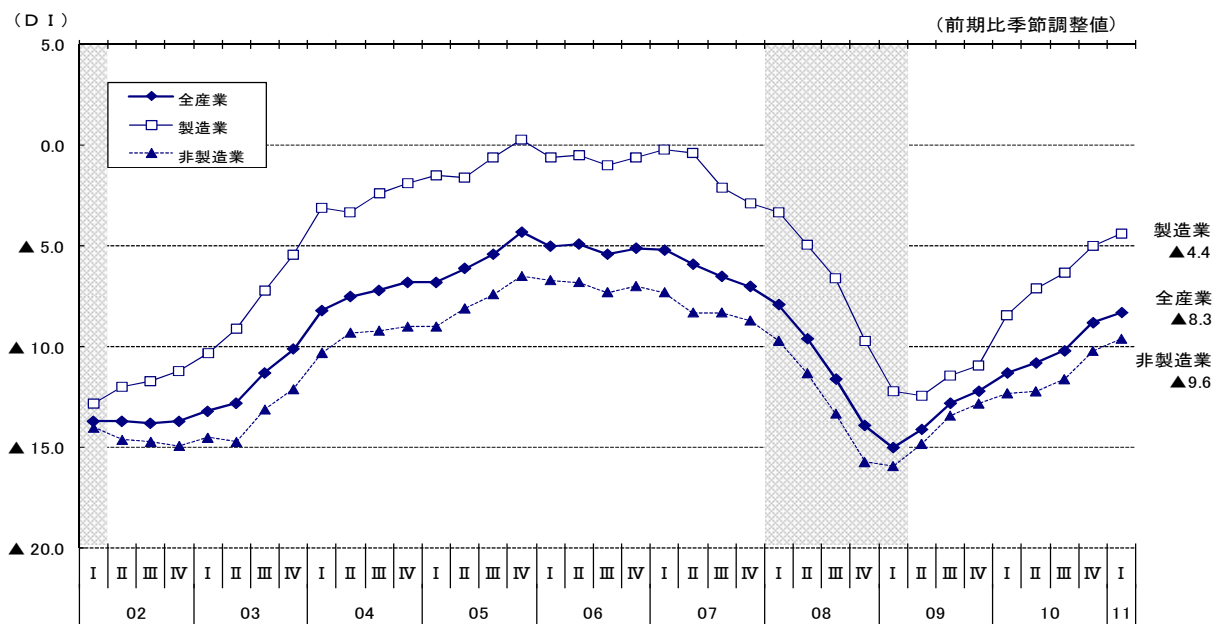
5. 借入難易度D I (13ページ参照)

全産業の長期資金借入難易度D Iは、(前期▲12.6→) ▲12.5(前期差0.1ポイント増)と8期連続でマイナス幅が縮小した。全産業の短期資金借入難易度D Iも、(前期▲8.8→) ▲8.3(前期差0.5ポイント増)と8期連続でマイナス幅が縮小した。

中小企業の長期資金借入難易度D Iの推移



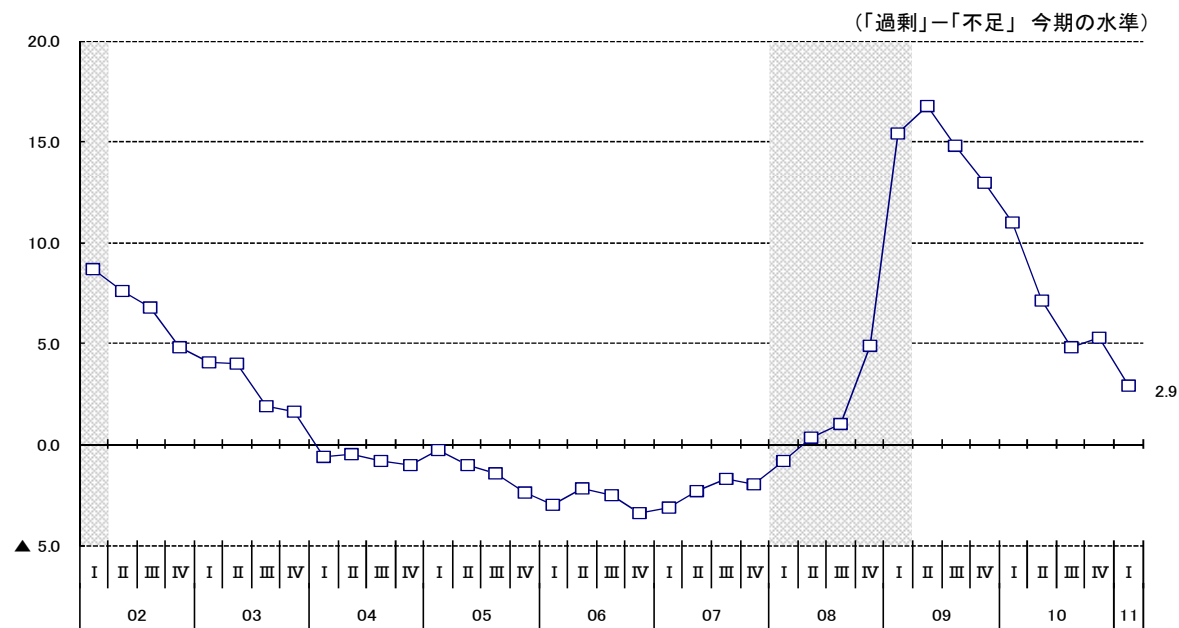
中小企業の短期資金借入難易度D Iの推移



6. 生産設備過不足D I (14ページ参照)

製造業の生産設備過不足D I (「過剰」－「不足」、今期の水準)は、(前期5.3→) 2.9(前期差▲2.4ポイント減)となり、2期ぶりに下降した。08年4－6月期より12期連続して過剰超となっている。

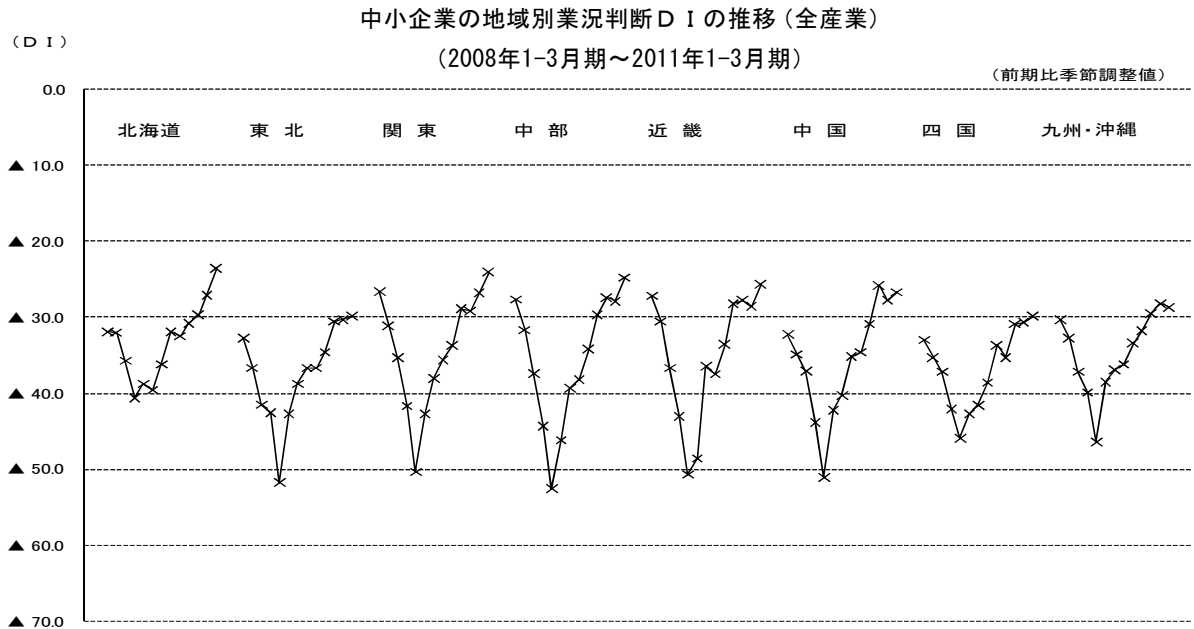
中小企業(製造業)の生産設備過不足D Iの推移



7. 地域別業況判断D I（15～18ページ参照）

地域別の業況判断D I（全産業）は、全8地域中、九州・沖縄でマイナス幅が拡大したが、北海道、中部、近畿など7地域でマイナス幅が縮小した。

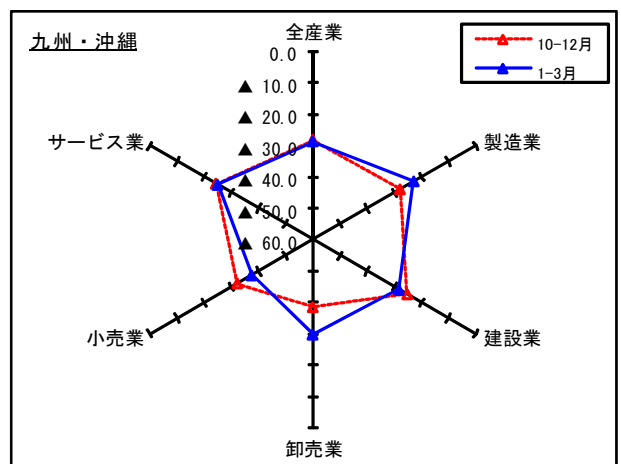
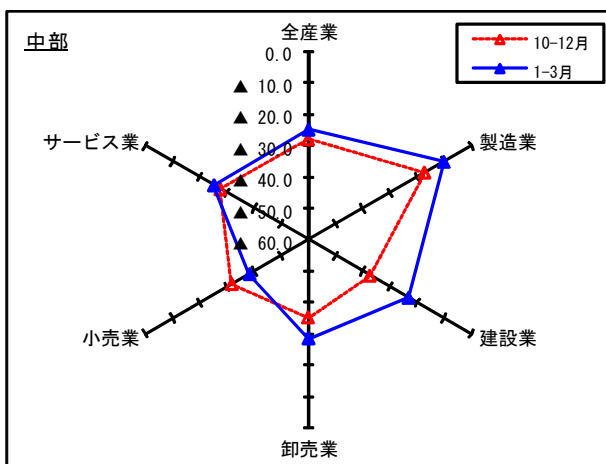
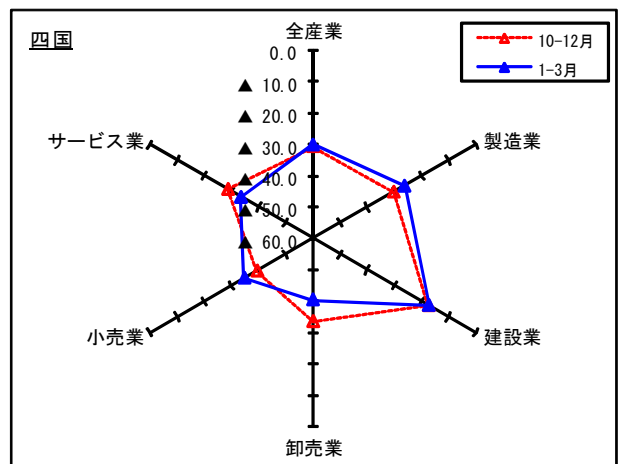
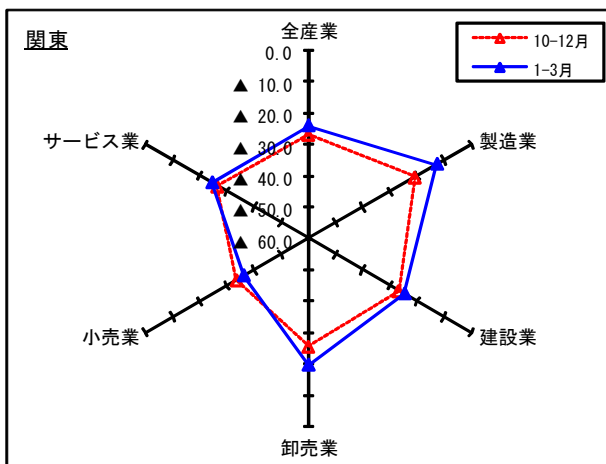
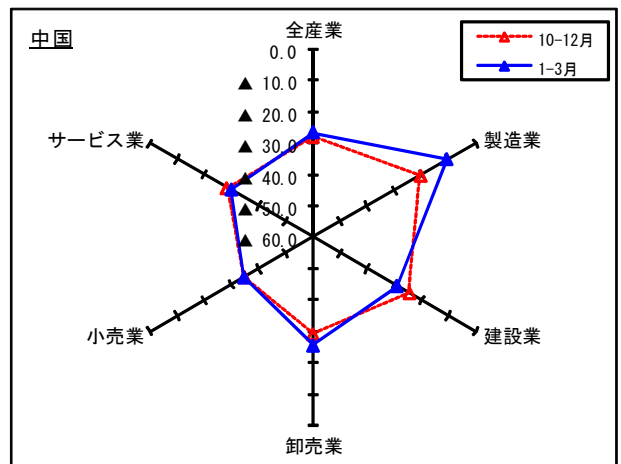
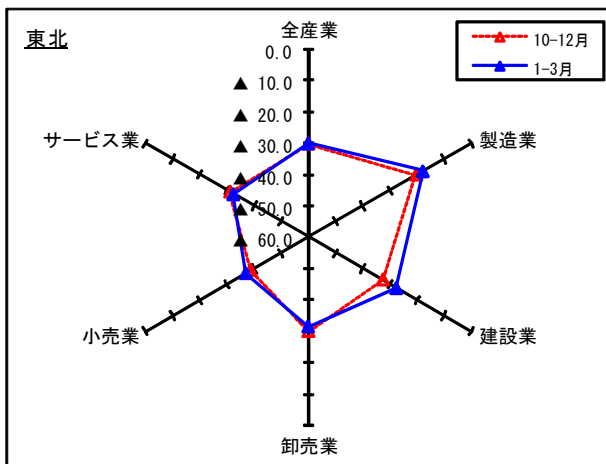
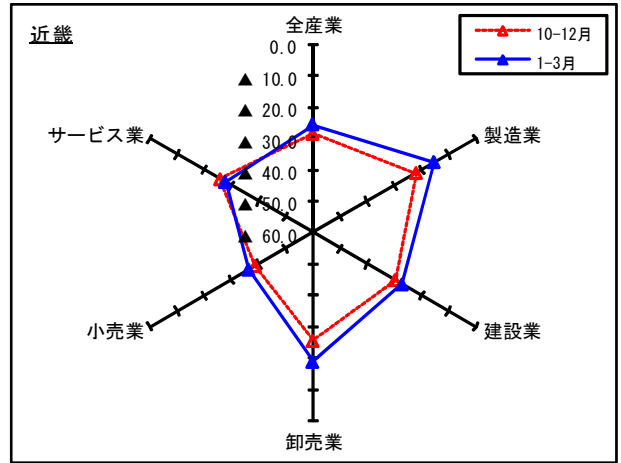
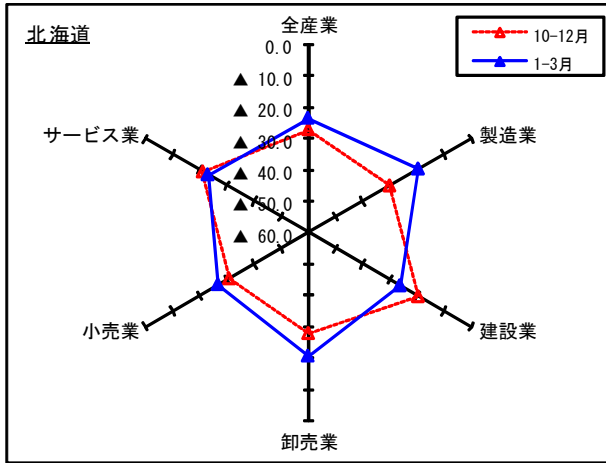
都道府県別にみると、宮崎県、高知県、石川県など14県でマイナス幅が拡大したが、青森県、福井県、三重県など32都道府県でマイナス幅が縮小し、秋田県は横ばいであった。



(注)1. 地域区分は、各経済産業局管内の都道府県により区分している。

2. 関東には、新潟、長野、山梨、静岡の各県、中部には、石川、富山の各県、近畿には、福井県を含む。九州・沖縄は、九州各県と沖縄県の合計。

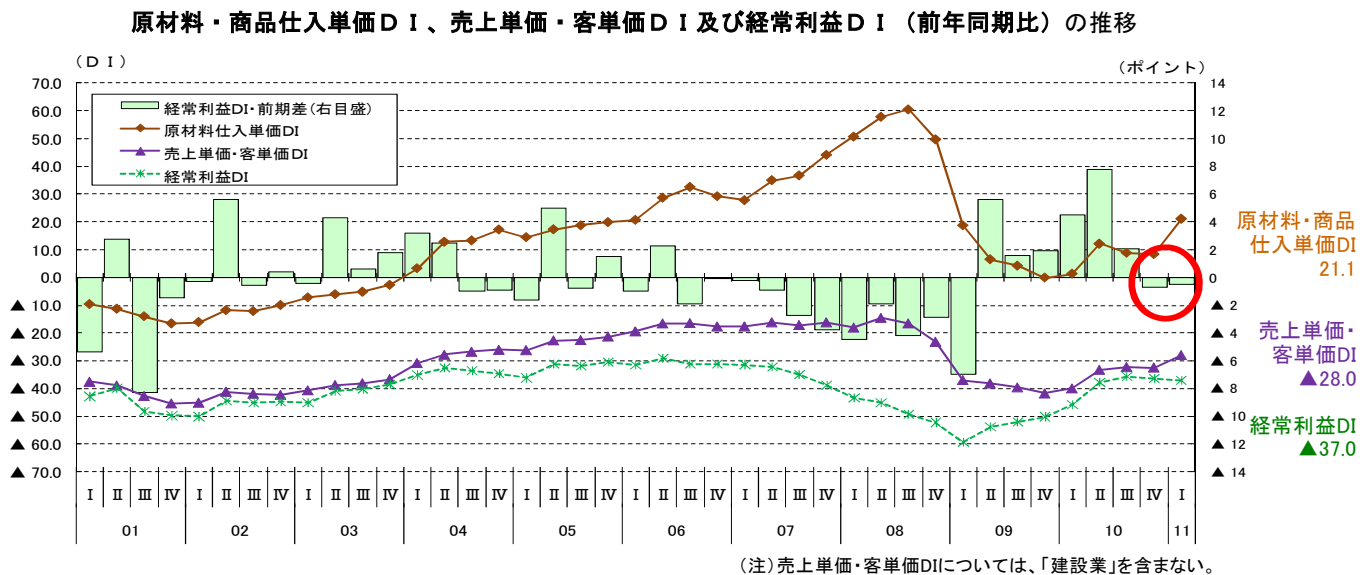
各地域における産業別の動向（業況判断DI・前期比季節調整値）



<トピックス>

原材料・商品仕入単価D I、売上単価・客単価D I及び経常利益D Iの動きについて

全産業の業況判断D I（前期比季節調整値）は引き続き持ち直しの動きを示し（P 3.）、今期は、売上単価・客単価D I（「上昇」-「低下」前年同期比）の改善傾向も見られたが、原材料・商品仕入単価D I（同）が4期ぶりにプラス幅が拡大したことなどから、経常利益D I（同）は2期連続でマイナス幅が拡大した。原材料・商品仕入単価の上昇傾向については、製造業、建設業、卸売業において、今期直面している経営上の問題点として挙げられる割合が前々期、前期に比べ拡大しており（P 14）、今後の動向を注視していく必要がある。



【調査対象企業のコメント】（原材料・商品仕入単価D I、売上単価・客単価D I、経常利益D I 関連）

- ・売上げは伸びているが、すり身、小麦、油などの原材料が高騰しつつあり、3年前に値上げさせてもらったが、現在ではとてもつらい状態である。〔製造業(食料品) 三重〕
- ・昨年度末から今年に入り仕事量が増えたが、従業員の数を減らした分のみ稼働率が上がっただけで、状況が良くなった訳ではない。材料は不足気味で、かつ、価格の上昇が見られるが、製品価格への転嫁は難しく、先は不透明である。〔製造業(木材・木製品) 山口〕
- ・原材料の価格急騰により、採算が合わなくなってきている。価格については、世間の情勢がデフレ基調にあり、原料価格の値上り分を製品価格へ転嫁出来る状況にない。販売は伸びているが、不採算である。〔製造業(窯業・土石製品) 愛知〕
- ・受注量は徐々に増加しているが価格面が非常に厳しく、加えて最近原材料の値上がりが見られ、売上げ数字と裏腹に結果は厳しいものとなっている。一層のコスト削減を計っていくことになる。〔製造業(鉄鋼・非鉄金属) 京都〕
- ・受注工事は少し伸びて来ていると思われるが、請負単価の低下で厳しい。また、これからは資材価格の上昇でさらに厳しくなると思われる。〔建設業 長崎〕
- ・中東情勢の緊迫を背景にした原油高騰を受け、2月は包装資材用原料ポリプロピレンは8%上昇、このまま原油高が続けばメーカーの再値上げの可能性が高く、このコストアップ分の販売価格への転嫁の可否が収益を左右する。〔卸売業 神奈川〕
- ・前年と比べた場合、売上、利用客数共にほとんどの不変で、この先の状況も不安な要素は尽きない。外食産業では原材料の高騰がかなりの悩みの種で、必要に応じ仕入先、メニュー変更なども考えなければならない。〔飲食業 佐賀〕

主要DI時系列表

1. 業況判断DI（「好転」-「悪化」 前期比季節調整値）

1-(1) 全産業

産 業	2009年		2010年				2011年	前期差	2011年
	7-9月	10-12月	1-3月	4-6月	7-9月	10-12月	1-3月		4-6月見通し
全産業	▲ 38.5	▲ 36.2	▲ 34.2	▲ 30.8	▲ 29.0	▲ 27.9	▲ 26.3	1.6	▲ 23.4
中規模	▲ 33.9	▲ 32.4	▲ 27.6	▲ 23.0	▲ 19.6	▲ 20.7	▲ 19.5	1.2	▲ 16.0
小規模	▲ 39.9	▲ 37.3	▲ 36.1	▲ 33.1	▲ 31.5	▲ 30.2	▲ 28.4	1.8	▲ 25.7
製造業	▲ 34.9	▲ 31.7	▲ 26.1	▲ 19.3	▲ 21.1	▲ 22.3	▲ 16.1	6.2	▲ 16.2
非製造業	▲ 39.7	▲ 37.6	▲ 36.7	▲ 34.7	▲ 31.3	▲ 29.8	▲ 29.8	0.0	▲ 25.9

1-(2) 製造業

業 種	2009年		2010年				2011年	前期差	2011年
	7-9月	10-12月	1-3月	4-6月	7-9月	10-12月	1-3月		4-6月見通し
食料品	▲ 21.3	▲ 21.9	▲ 21.1	▲ 20.1	▲ 19.7	▲ 21.2	▲ 18.8	2.4	▲ 11.7
繊維工業	▲ 40.4	▲ 44.1	▲ 35.4	▲ 28.7	▲ 25.8	▲ 25.2	▲ 15.8	9.4	▲ 15.7
木材・木製品	▲ 32.8	▲ 37.8	▲ 31.5	▲ 25.9	▲ 23.3	▲ 20.2	▲ 10.2	10.0	▲ 18.4
家具・装備品	▲ 40.4	▲ 39.8	▲ 29.8	▲ 37.4	▲ 37.6	▲ 26.6	▲ 20.9	5.7	▲ 24.9
パルプ・紙・紙加工品	▲ 28.3	▲ 17.6	▲ 14.9	▲ 4.0	▲ 18.1	▲ 24.2	▲ 17.5	6.7	▲ 12.6
印刷	▲ 47.0	▲ 47.3	▲ 42.9	▲ 36.9	▲ 41.3	▲ 39.7	▲ 32.3	7.4	▲ 31.5
化学	0.9	▲ 3.4	▲ 0.9	▲ 8.6	▲ 31.1	▲ 10.3	▲ 11.7	▲ 1.4	▲ 8.3
窯業・土石製品	▲ 43.6	▲ 40.4	▲ 34.1	▲ 31.0	▲ 27.0	▲ 26.8	▲ 36.6	▲ 9.8	▲ 32.1
鉄鋼・非鉄金属	▲ 38.9	▲ 26.6	▲ 17.4	▲ 8.1	▲ 13.2	▲ 12.9	▲ 13.5	▲ 0.6	▲ 3.9
金属製品	▲ 43.2	▲ 33.8	▲ 29.2	▲ 15.8	▲ 21.2	▲ 20.4	▲ 8.4	12.0	▲ 13.1
機械器具	▲ 43.0	▲ 27.9	▲ 16.0	▲ 7.2	▲ 6.2	▲ 15.0	▲ 3.5	11.5	▲ 8.9
電気・情報通信機械器具・電子部品	▲ 21.6	▲ 21.3	▲ 12.8	▲ 6.1	▲ 9.8	▲ 19.3	▲ 4.5	14.8	▲ 5.7
輸送用機械器具	▲ 31.1	▲ 18.3	▲ 14.0	▲ 2.7	▲ 8.5	▲ 20.6	▲ 1.1	19.5	▲ 10.9
その他の製造業	▲ 31.2	▲ 30.7	▲ 30.3	▲ 11.5	▲ 23.9	▲ 22.8	▲ 16.3	6.5	▲ 16.2

1-(3) 非製造業

産 業 ・ 業 種	2009年		2010年				2011年	前期差	2011年
	7-9月	10-12月	1-3月	4-6月	7-9月	10-12月	1-3月		4-6月見通し
建設業	▲ 38.5	▲ 35.6	▲ 32.7	▲ 33.4	▲ 30.4	▲ 27.9	▲ 25.9	2.0	▲ 30.1
卸売業	▲ 36.8	▲ 37.1	▲ 33.0	▲ 27.8	▲ 28.4	▲ 30.0	▲ 24.6	5.4	▲ 12.7
小売業	▲ 43.2	▲ 42.1	▲ 42.3	▲ 40.7	▲ 36.5	▲ 34.8	▲ 36.6	▲ 1.8	▲ 32.9
サービス業	▲ 37.8	▲ 35.0	▲ 35.3	▲ 31.3	▲ 27.9	▲ 26.6	▲ 27.1	▲ 0.5	▲ 20.7
飲食・宿泊業	▲ 42.7	▲ 37.4	▲ 41.1	▲ 34.3	▲ 33.4	▲ 31.3	▲ 34.9	▲ 3.6	▲ 24.1
対個人サービス業	▲ 37.8	▲ 36.1	▲ 35.1	▲ 33.3	▲ 28.5	▲ 29.5	▲ 29.0	0.5	▲ 24.2
対事業所サービス業	▲ 31.9	▲ 32.7	▲ 32.0	▲ 26.7	▲ 20.9	▲ 19.8	▲ 18.7	1.1	▲ 14.6
情報通信・広告業	▲ 33.6	▲ 32.6	▲ 23.4	▲ 16.4	▲ 21.7	▲ 15.9	▲ 14.3	1.6	▲ 1.2

2. -(1) 売上額DI (「増加」-「減少」 前期比季節調整値)

産 業	2009年		2010年				2011年	前期差
	7-9月	10-12月	1-3月	4-6月	7-9月	10-12月	1-3月	
全産業	▲ 33.2	▲ 32.3	▲ 28.0	▲ 27.3	▲ 24.9	▲ 24.7	▲ 22.0	2.7
製造業	▲ 27.5	▲ 25.3	▲ 19.5	▲ 14.8	▲ 15.4	▲ 18.7	▲ 12.4	6.3
非製造業	▲ 35.4	▲ 34.3	▲ 30.6	▲ 31.4	▲ 27.9	▲ 26.5	▲ 24.9	1.6
建設業	▲ 32.9	▲ 29.5	▲ 26.6	▲ 29.5	▲ 25.0	▲ 20.3	▲ 19.9	0.4
卸売業	▲ 31.0	▲ 39.1	▲ 26.9	▲ 24.8	▲ 23.3	▲ 23.3	▲ 18.0	5.3
小売業	▲ 37.6	▲ 36.2	▲ 34.4	▲ 36.5	▲ 32.2	▲ 31.7	▲ 29.9	1.8
サービス業	▲ 35.2	▲ 33.2	▲ 30.1	▲ 30.0	▲ 26.2	▲ 25.2	▲ 24.7	0.5

2. -(2) 売上単価・客単価DI (「上昇」-「低下」 前期比季節調整値)

産 業	2009年		2010年				2011年	前期差
	7-9月	10-12月	1-3月	4-6月	7-9月	10-12月	1-3月	
全産業	▲ 29.9	▲ 31.1	▲ 28.0	▲ 25.8	▲ 26.0	▲ 24.8	▲ 19.7	5.1
製造業	▲ 23.8	▲ 24.8	▲ 20.3	▲ 18.5	▲ 18.7	▲ 17.4	▲ 11.2	6.2
非製造業	▲ 32.6	▲ 33.9	▲ 30.8	▲ 29.1	▲ 29.3	▲ 27.8	▲ 23.1	4.7
卸売業	▲ 25.1	▲ 30.9	▲ 25.0	▲ 16.5	▲ 22.8	▲ 20.1	▲ 4.9	15.2
小売業	▲ 38.1	▲ 37.7	▲ 36.5	▲ 34.6	▲ 35.3	▲ 33.3	▲ 28.3	5.0
サービス業	▲ 29.5	▲ 29.8	▲ 28.2	▲ 26.8	▲ 25.7	▲ 24.4	▲ 22.6	1.8

3. 原材料・商品仕入単価DI (「上昇」-「低下」 前年同期比)

産 業	2009年		2010年				2011年	前期差
	7-9月	10-12月	1-3月	4-6月	7-9月	10-12月	1-3月	
全産業	4.2	▲ 0.1	1.3	12.1	8.8	8.4	21.1	12.7
製造業	3.8	1.5	8.7	26.6	22.0	20.7	37.4	16.7
非製造業	4.3	▲ 0.6	▲ 1.1	7.4	4.6	4.5	15.8	11.3
建設業	14.7	10.3	9.1	22.3	17.1	13.6	26.4	12.8
卸売業	▲ 6.7	▲ 16.7	▲ 14.4	3.1	2.8	0.2	19.4	19.2
小売業	▲ 8.6	▲ 12.7	▲ 12.7	▲ 6.1	▲ 8.8	▲ 6.0	3.2	9.2
サービス業	13.9	8.8	7.8	13.6	11.1	10.6	21.4	10.8

4. 在庫水準DI (「過剰」-「不足」 今期の水準)

産 業	2009年		2010年				2011年	前期差
	7-9月	10-12月	1-3月	4-6月	7-9月	10-12月	1-3月	
全産業	11.9	10.7	10.5	9.9	9.8	8.7	8.6	▲ 0.1
製造業	9.6	7.6	7.7	6.5	6.6	4.4	3.6	▲ 0.8
非製造業	13.4	13.0	12.4	12.3	12.1	11.8	12.3	0.5
卸売業	19.9	21.1	18.4	18.8	18.9	17.1	17.4	0.3
小売業	11.7	10.9	10.9	10.8	10.5	10.4	10.9	0.5

5. 経常利益DI (「好転」-「悪化」 前年同期比)

産 業	2009年		2010年				2011年	前期差
	7-9月	10-12月	1-3月	4-6月	7-9月	10-12月	1-3月	
全産業	▲ 52.1	▲ 50.2	▲ 45.7	▲ 37.9	▲ 35.8	▲ 36.5	▲ 37.0	▲ 0.5
製造業	▲ 59.0	▲ 52.4	▲ 38.5	▲ 26.5	▲ 24.3	▲ 25.6	▲ 25.1	0.5
非製造業	▲ 49.8	▲ 49.5	▲ 48.2	▲ 41.8	▲ 39.5	▲ 39.9	▲ 41.0	▲ 1.1
建設業	▲ 53.1	▲ 51.9	▲ 49.0	▲ 44.2	▲ 43.4	▲ 39.9	▲ 39.1	0.8
卸売業	▲ 49.1	▲ 48.1	▲ 42.2	▲ 31.2	▲ 32.3	▲ 36.1	▲ 30.4	5.7
小売業	▲ 50.7	▲ 51.0	▲ 52.2	▲ 46.3	▲ 43.0	▲ 44.6	▲ 46.2	▲ 1.6
サービス業	▲ 47.3	▲ 47.7	▲ 45.4	▲ 39.1	▲ 36.2	▲ 37.1	▲ 39.7	▲ 2.6

6. 資金繰りDI（「好転」-「悪化」 前期比季節調整値）

産 業	2009年		2010年				2011年	前期差
	7-9月	10-12月	1-3月	4-6月	7-9月	10-12月	1-3月	
全産業	▲ 30.2	▲ 28.4	▲ 26.6	▲ 24.9	▲ 23.6	▲ 23.3	▲ 22.0	1.3
製造業	▲ 32.3	▲ 28.6	▲ 24.7	▲ 19.5	▲ 19.8	▲ 20.3	▲ 17.2	3.1
非製造業	▲ 29.5	▲ 28.4	▲ 27.2	▲ 26.9	▲ 24.8	▲ 24.3	▲ 23.6	0.7
建設業	▲ 29.8	▲ 26.6	▲ 24.2	▲ 27.6	▲ 23.8	▲ 22.5	▲ 19.7	2.8
卸売業	▲ 23.4	▲ 21.5	▲ 21.2	▲ 18.4	▲ 17.9	▲ 18.6	▲ 16.2	2.4
小売業	▲ 31.8	▲ 31.9	▲ 31.0	▲ 30.9	▲ 29.2	▲ 28.6	▲ 28.6	0.0
サービス業	▲ 28.6	▲ 27.6	▲ 26.5	▲ 25.1	▲ 22.9	▲ 22.5	▲ 22.4	0.1

7. 借入難易度（「容易」-「困難」 前期比季節調整値）

（上段：長期資金、下段：短期資金）

産 業	2009年		2010年				2011年	前期差
	7-9月	10-12月	1-3月	4-6月	7-9月	10-12月	1-3月	
全産業	▲ 17.2	▲ 16.6	▲ 15.6	▲ 15.1	▲ 13.7	▲ 12.6	▲ 12.5	0.1
	▲ 12.8	▲ 12.2	▲ 11.3	▲ 10.8	▲ 10.2	▲ 8.8	▲ 8.3	0.5
製造業	▲ 17.1	▲ 16.3	▲ 14.0	▲ 12.4	▲ 11.3	▲ 9.8	▲ 9.1	0.7
	▲ 11.4	▲ 10.9	▲ 8.4	▲ 7.1	▲ 6.3	▲ 5.0	▲ 4.4	0.6
非製造業	▲ 17.2	▲ 16.8	▲ 16.1	▲ 16.0	▲ 14.6	▲ 13.8	▲ 13.7	0.1
	▲ 13.4	▲ 12.8	▲ 12.3	▲ 12.2	▲ 11.6	▲ 10.2	▲ 9.6	0.6
建設業	▲ 16.7	▲ 15.7	▲ 15.2	▲ 16.1	▲ 14.3	▲ 13.0	▲ 11.0	2.0
	▲ 12.5	▲ 10.8	▲ 11.0	▲ 12.2	▲ 9.9	▲ 8.3	▲ 6.9	1.4
卸売業	▲ 9.1	▲ 8.8	▲ 8.0	▲ 6.0	▲ 7.5	▲ 5.8	▲ 8.7	▲ 2.9
	▲ 4.8	▲ 4.8	▲ 4.5	▲ 1.5	▲ 4.2	▲ 0.9	▲ 0.9	0.0
小売業	▲ 18.6	▲ 18.5	▲ 18.6	▲ 18.3	▲ 16.7	▲ 15.9	▲ 16.0	▲ 0.1
	▲ 15.9	▲ 15.3	▲ 15.3	▲ 14.9	▲ 14.9	▲ 13.2	▲ 12.1	1.1
サービス業	▲ 18.2	▲ 17.5	▲ 16.4	▲ 16.6	▲ 14.8	▲ 14.0	▲ 14.3	▲ 0.3
	▲ 13.8	▲ 14.0	▲ 12.4	▲ 12.6	▲ 11.6	▲ 10.9	▲ 10.9	0.0

8. 従業員数DI（「増加」-「減少」 前年同期比）

産 業	2009年		2010年				2011年	前期差
	7-9月	10-12月	1-3月	4-6月	7-9月	10-12月	1-3月	
全産業	▲ 13.5	▲ 12.6	▲ 11.5	▲ 8.5	▲ 7.6	▲ 6.8	▲ 7.0	▲ 0.2
製造業	▲ 23.3	▲ 21.3	▲ 17.3	▲ 10.2	▲ 8.5	▲ 6.5	▲ 5.8	0.7
非製造業	▲ 10.0	▲ 9.6	▲ 9.4	▲ 7.8	▲ 7.4	▲ 7.1	▲ 7.4	▲ 0.3
建設業	▲ 13.1	▲ 10.8	▲ 10.8	▲ 11.9	▲ 10.5	▲ 9.2	▲ 9.3	▲ 0.1
卸売業	▲ 14.0	▲ 12.8	▲ 12.9	▲ 8.0	▲ 8.7	▲ 9.0	▲ 9.4	▲ 0.4
小売業	▲ 7.0	▲ 7.4	▲ 7.0	▲ 6.6	▲ 7.0	▲ 6.0	▲ 6.4	▲ 0.4
サービス業	▲ 10.1	▲ 9.9	▲ 10.1	▲ 6.7	▲ 5.8	▲ 6.3	▲ 6.9	▲ 0.6

9. 従業員数過不足DI（「過剰」-「不足」 今期の水準）

産 業	2009年		2010年				2011年	前期差
	7-9月	10-12月	1-3月	4-6月	7-9月	10-12月	1-3月	
全産業	6.5	5.0	5.1	4.0	1.9	0.6	0.2	▲ 0.4
製造業	17.5	14.1	11.7	7.7	5.3	4.4	2.3	▲ 2.1
非製造業	2.6	1.8	2.8	2.7	0.7	▲ 0.7	▲ 0.5	0.2
建設業	7.2	5.2	6.8	8.7	3.8	0.1	1.4	1.3
卸売業	13.1	10.6	8.4	8.9	9.4	7.2	5.8	▲ 1.4
小売業	0.4	0.0	0.4	▲ 0.8	▲ 1.2	▲ 2.5	▲ 1.1	1.4
サービス業	0.0	▲ 0.3	1.4	1.3	▲ 1.1	▲ 1.3	▲ 2.3	▲ 1.0

10. 設備投資動向

設備投資実施企業割合(実施企業/回答企業×100) 単位:%

産 業	2009年		2010年				2011年	来期計画
	7-9月	10-12月	1-3月	4-6月	7-9月	10-12月	1-3月	4-6月
全産業	12.0	11.6	10.2	13.0	14.6	13.7	12.0	12.5
製造業	14.0	13.9	12.5	15.4	18.2	17.2	15.9	16.5
建設業	10.4	11.0	8.8	11.3	12.7	11.7	10.3	9.4
卸売業	12.6	12.9	12.8	14.4	16.1	13.8	15.3	13.1
小売業	9.3	8.1	7.5	9.1	10.1	9.8	7.5	7.8
サービス業	13.3	12.7	10.8	14.6	16.0	14.9	12.6	14.5

11. 生産設備過不足DI (「過剰」-「不足」 今期の水準)

産 業	2009年		2010年				2011年	前期差
	7-9月	10-12月	1-3月	4-6月	7-9月	10-12月	1-3月	
製 造 業	14.8	13.0	11.0	7.1	4.8	5.3	2.9	▲ 2.4

12. 経営上の問題点

	今期直面している経営上の問題点(構成比)									
	1位(%)		2位(%)		3位(%)		4位(%)		5位(%)	
製造業	需要の停滞 35.9		製品(加工)単価の 低下・上昇難 15.5		原材料価格の上昇 12.8		製品ニーズの変化へ の対応 8.5		生産設備の不足・老 朽化 5.8	
前期	1位	41.3	2位	15.5	4位	6.3	3位	9.2	5位	6.1
前々期	1位	41.1	2位	16.1	4位	6.8	3位	9.2	5位	5.9
建設業	官公需要の停滞 27.4		民間需要の停滞 23.9		請負単価の低下・上 昇難 20.7		大企業の進出による 競争の激化 5.9		材料価格の上昇 4.9	
前期	1位	26.3	2位	25.1	3位	23.0	4位	5.8	7位	2.7
前々期	1位	27.6	2位	25.5	3位	21.9	4位	6.5	6位	2.9
卸売業	需要の停滞 44.4		仕入単価の上昇 10.3		販売単価の低下・上 昇難 10.2		大企業の進出による 競争の激化 7.4		小売業の進出による 競争の激化 4.8	
前期	1位	48.4	5位	4.4	2位	12.1	3位	7.4	6位	4.3
前々期	1位	51.0	6位	3.4	2位	13.6	3位	8.2	4位	4.1
小売業	需要の停滞 26.0		大・中型店の進出に よる競争の激化 21.2		購買力の他地域への 流出 15.6		消費者ニーズの変化 への対応 11.4		販売単価の低下・上 昇難 6.1	
前期	1位	27.3	2位	22.0	3位	15.0	4位	11.5	5位	6.8
前々期	1位	27.0	2位	21.9	3位	14.6	4位	11.0	5位	8.0
サービス業	需要の停滞 32.5		利用者ニーズの変化 への対応 19.4		利用料金の低下・上 昇難 9.5		新規参入業者の増加 7.6		大企業の進出による 競争の激化 7.2	
前期	1位	32.2	2位	19.4	3位	10.4	4位	7.9	5位	7.6
前々期	1位	32.2	2位	19.3	3位	9.8	5位	7.3	4位	7.5

13. 業況判断DI(経済産業局別)

前期比(季節調整値)

局・産業	2008年		2009年				2010年				2011年	前期差	
	7-9月	10-12月	1-3月	4-6月	7-9月	10-12月	1-3月	4-6月	7-9月	10-12月	1-3月		
北海道	製造業	▲ 32.4	▲ 39.1	▲ 32.1	▲ 37.7	▲ 33.7	▲ 30.6	▲ 30.0	▲ 19.2	▲ 28.0	▲ 30.0	▲ 19.5	10.5
	建設業	▲ 36.0	▲ 44.2	▲ 41.7	▲ 36.9	▲ 29.6	▲ 26.4	▲ 27.3	▲ 40.5	▲ 29.7	▲ 19.5	▲ 26.2	▲ 6.7
	卸売業	▲ 35.3	▲ 34.4	▲ 36.1	▲ 36.6	▲ 28.8	▲ 26.4	▲ 22.1	▲ 22.1	▲ 31.9	▲ 28.0	▲ 20.7	7.3
	小売業	▲ 37.8	▲ 41.1	▲ 41.3	▲ 44.9	▲ 43.2	▲ 41.8	▲ 38.5	▲ 38.0	▲ 39.1	▲ 30.8	▲ 26.9	3.9
	サービス業	▲ 38.8	▲ 40.1	▲ 40.0	▲ 39.4	▲ 41.5	▲ 27.1	▲ 35.2	▲ 31.1	▲ 23.7	▲ 21.1	▲ 23.2	▲ 2.1
	全産業	▲ 35.7	▲ 40.6	▲ 38.8	▲ 39.6	▲ 36.2	▲ 31.9	▲ 32.5	▲ 30.8	▲ 29.7	▲ 27.1	▲ 23.6	3.5
東北	製造業	▲ 35.6	▲ 37.9	▲ 50.6	▲ 41.7	▲ 36.2	▲ 33.2	▲ 29.1	▲ 22.4	▲ 24.5	▲ 20.5	▲ 17.7	2.8
	建設業	▲ 41.6	▲ 37.9	▲ 51.1	▲ 43.1	▲ 33.7	▲ 35.1	▲ 33.9	▲ 37.3	▲ 31.7	▲ 32.7	▲ 27.5	5.2
	卸売業	▲ 33.8	▲ 42.8	▲ 45.8	▲ 49.0	▲ 39.6	▲ 35.2	▲ 37.2	▲ 38.3	▲ 24.4	▲ 29.9	▲ 31.5	▲ 1.6
	小売業	▲ 47.1	▲ 46.0	▲ 55.1	▲ 43.1	▲ 42.8	▲ 40.3	▲ 42.7	▲ 39.1	▲ 34.1	▲ 38.8	▲ 37.0	1.8
	サービス業	▲ 42.0	▲ 46.3	▲ 50.9	▲ 41.5	▲ 39.5	▲ 37.9	▲ 37.9	▲ 38.1	▲ 32.5	▲ 31.3	▲ 32.4	▲ 1.1
	全産業	▲ 41.5	▲ 42.6	▲ 51.8	▲ 42.7	▲ 38.8	▲ 36.7	▲ 36.7	▲ 34.6	▲ 30.6	▲ 30.3	▲ 29.9	0.4
関東	製造業	▲ 37.2	▲ 47.1	▲ 64.0	▲ 47.8	▲ 38.4	▲ 29.7	▲ 25.0	▲ 15.1	▲ 19.2	▲ 20.8	▲ 12.7	8.1
	建設業	▲ 29.3	▲ 34.8	▲ 43.7	▲ 39.9	▲ 35.2	▲ 35.3	▲ 32.8	▲ 33.8	▲ 36.1	▲ 26.8	▲ 24.6	2.2
	卸売業	▲ 31.2	▲ 36.1	▲ 49.5	▲ 44.5	▲ 34.6	▲ 36.1	▲ 28.8	▲ 20.8	▲ 23.3	▲ 25.7	▲ 19.6	6.1
	小売業	▲ 40.8	▲ 46.8	▲ 47.1	▲ 43.4	▲ 41.7	▲ 41.0	▲ 40.1	▲ 40.5	▲ 37.6	▲ 33.7	▲ 36.2	▲ 2.5
	サービス業	▲ 32.5	▲ 36.3	▲ 44.3	▲ 39.4	▲ 37.5	▲ 35.4	▲ 37.2	▲ 30.8	▲ 29.3	▲ 26.5	▲ 24.6	1.9
	全産業	▲ 35.3	▲ 41.7	▲ 50.4	▲ 42.7	▲ 38.1	▲ 35.6	▲ 33.7	▲ 28.9	▲ 29.2	▲ 26.8	▲ 24.1	2.7
中部	製造業	▲ 32.9	▲ 45.5	▲ 55.2	▲ 44.7	▲ 31.1	▲ 30.6	▲ 19.7	▲ 15.0	▲ 18.5	▲ 17.0	▲ 10.1	6.9
	建設業	▲ 40.8	▲ 47.2	▲ 50.7	▲ 48.0	▲ 46.0	▲ 34.5	▲ 36.3	▲ 36.3	▲ 34.1	▲ 37.2	▲ 23.1	14.1
	卸売業	▲ 39.2	▲ 44.1	▲ 49.7	▲ 58.8	▲ 42.6	▲ 48.8	▲ 43.4	▲ 30.1	▲ 31.5	▲ 35.3	▲ 28.6	6.7
	小売業	▲ 40.7	▲ 44.2	▲ 52.6	▲ 47.2	▲ 44.4	▲ 43.6	▲ 41.7	▲ 41.2	▲ 32.2	▲ 31.9	▲ 38.3	▲ 6.4
	サービス業	▲ 37.2	▲ 41.2	▲ 50.9	▲ 44.1	▲ 40.1	▲ 38.4	▲ 36.7	▲ 31.5	▲ 28.5	▲ 27.7	▲ 25.1	2.6
	全産業	▲ 37.4	▲ 44.3	▲ 52.6	▲ 46.2	▲ 39.4	▲ 38.2	▲ 34.2	▲ 29.7	▲ 27.4	▲ 27.9	▲ 24.8	3.1
近畿	製造業	▲ 34.9	▲ 44.8	▲ 57.1	▲ 50.5	▲ 33.1	▲ 33.6	▲ 24.9	▲ 18.1	▲ 20.5	▲ 22.0	▲ 15.4	6.6
	建設業	▲ 39.3	▲ 44.1	▲ 49.3	▲ 49.8	▲ 36.8	▲ 36.7	▲ 34.7	▲ 33.0	▲ 31.6	▲ 29.8	▲ 27.1	2.7
	卸売業	▲ 31.9	▲ 41.4	▲ 47.4	▲ 44.1	▲ 33.9	▲ 34.2	▲ 31.8	▲ 16.9	▲ 29.2	▲ 25.6	▲ 19.0	6.6
	小売業	▲ 43.4	▲ 46.2	▲ 52.0	▲ 50.9	▲ 41.1	▲ 43.1	▲ 42.0	▲ 38.7	▲ 37.6	▲ 38.8	▲ 36.5	2.3
	サービス業	▲ 31.9	▲ 37.0	▲ 43.8	▲ 46.0	▲ 37.0	▲ 36.7	▲ 35.5	▲ 31.1	▲ 25.2	▲ 26.0	▲ 27.9	▲ 1.9
	全産業	▲ 36.7	▲ 43.0	▲ 50.7	▲ 48.6	▲ 36.5	▲ 37.5	▲ 33.6	▲ 28.2	▲ 27.8	▲ 28.6	▲ 25.7	2.9
中国	製造業	▲ 31.1	▲ 41.1	▲ 53.5	▲ 40.7	▲ 32.3	▲ 30.4	▲ 26.1	▲ 18.4	▲ 16.3	▲ 20.5	▲ 10.6	9.9
	建設業	▲ 40.3	▲ 47.2	▲ 46.0	▲ 42.8	▲ 43.1	▲ 35.2	▲ 35.4	▲ 30.8	▲ 25.6	▲ 24.6	▲ 29.0	▲ 4.4
	卸売業	▲ 37.1	▲ 47.1	▲ 54.9	▲ 48.9	▲ 43.2	▲ 33.7	▲ 36.3	▲ 38.6	▲ 25.2	▲ 29.2	▲ 25.6	3.6
	小売業	▲ 47.8	▲ 47.5	▲ 53.2	▲ 47.0	▲ 43.7	▲ 38.2	▲ 43.7	▲ 44.4	▲ 36.5	▲ 34.9	▲ 34.5	0.4
	サービス業	▲ 28.9	▲ 40.1	▲ 47.6	▲ 41.1	▲ 40.6	▲ 36.5	▲ 31.7	▲ 31.2	▲ 23.4	▲ 28.4	▲ 29.8	▲ 1.4
	全産業	▲ 37.1	▲ 43.9	▲ 51.1	▲ 42.2	▲ 40.3	▲ 35.2	▲ 34.6	▲ 30.9	▲ 25.8	▲ 27.8	▲ 26.7	1.1
四国	製造業	▲ 32.9	▲ 40.2	▲ 44.1	▲ 43.0	▲ 36.2	▲ 31.5	▲ 29.0	▲ 31.7	▲ 28.2	▲ 30.3	▲ 26.2	4.1
	建設業	▲ 41.2	▲ 40.5	▲ 46.8	▲ 46.7	▲ 46.5	▲ 42.3	▲ 33.5	▲ 28.1	▲ 26.0	▲ 17.4	▲ 17.2	0.2
	卸売業	▲ 36.2	▲ 39.5	▲ 47.8	▲ 31.1	▲ 38.0	▲ 36.3	▲ 27.3	▲ 37.3	▲ 35.6	▲ 33.6	▲ 40.4	▲ 6.8
	小売業	▲ 42.2	▲ 46.9	▲ 52.2	▲ 43.7	▲ 46.3	▲ 43.5	▲ 40.6	▲ 48.1	▲ 37.6	▲ 39.4	▲ 34.7	4.7
	サービス業	▲ 34.9	▲ 39.7	▲ 43.1	▲ 41.3	▲ 40.6	▲ 38.5	▲ 34.4	▲ 30.1	▲ 28.3	▲ 28.6	▲ 33.4	▲ 4.8
	全産業	▲ 37.2	▲ 42.1	▲ 45.9	▲ 42.7	▲ 41.6	▲ 38.6	▲ 33.7	▲ 35.3	▲ 30.9	▲ 30.7	▲ 29.9	0.8
九州・沖縄	製造業	▲ 36.8	▲ 38.3	▲ 43.3	▲ 38.3	▲ 35.8	▲ 33.9	▲ 29.1	▲ 25.3	▲ 28.1	▲ 27.9	▲ 22.8	5.1
	建設業	▲ 39.9	▲ 39.0	▲ 45.5	▲ 45.5	▲ 38.9	▲ 35.8	▲ 26.6	▲ 31.9	▲ 21.3	▲ 25.2	▲ 28.3	▲ 3.1
	卸売業	▲ 34.1	▲ 38.0	▲ 45.5	▲ 41.8	▲ 41.0	▲ 41.0	▲ 30.6	▲ 40.8	▲ 38.8	▲ 38.5	▲ 29.9	8.6
	小売業	▲ 43.3	▲ 48.5	▲ 52.4	▲ 41.1	▲ 43.4	▲ 44.5	▲ 44.2	▲ 42.0	▲ 36.7	▲ 32.2	▲ 37.5	▲ 5.3
	サービス業	▲ 30.1	▲ 33.7	▲ 44.1	▲ 34.1	▲ 29.2	▲ 30.0	▲ 31.2	▲ 28.8	▲ 26.1	▲ 24.3	▲ 25.0	▲ 0.7
	全産業	▲ 37.2	▲ 39.9	▲ 46.4	▲ 38.5	▲ 36.9	▲ 36.2	▲ 33.4	▲ 31.8	▲ 29.5	▲ 28.2	▲ 28.7	▲ 0.5

14. 業況判断DI(都道府県別)

(1) 全産業

前期比(季節調整値)

都道府県	2008年		2009年				2010年				2011年	前期差
	7-9月	10-12月	1-3月	4-6月	7-9月	10-12月	1-3月	4-6月	7-9月	10-12月	1-3月	
全 国	▲ 37.1	▲ 41.9	▲ 49.6	▲ 43.3	▲ 38.5	▲ 36.2	▲ 34.2	▲ 30.8	▲ 29.0	▲ 27.9	▲ 26.3	1.6
北海道	▲ 35.7	▲ 40.6	▲ 38.8	▲ 39.6	▲ 36.2	▲ 31.9	▲ 32.5	▲ 30.8	▲ 29.7	▲ 27.1	▲ 23.6	3.5
道南・道央	▲ 35.8	▲ 42.2	▲ 40.3	▲ 42.0	▲ 38.5	▲ 34.1	▲ 34.8	▲ 33.3	▲ 32.5	▲ 31.4	▲ 27.0	4.4
道北・オホーツク	▲ 38.1	▲ 39.0	▲ 42.0	▲ 40.8	▲ 35.3	▲ 29.7	▲ 26.7	▲ 25.4	▲ 19.6	▲ 11.2	▲ 13.2	▲ 2.0
十勝・釧路・根室	▲ 32.4	▲ 35.4	▲ 34.5	▲ 29.4	▲ 28.3	▲ 24.5	▲ 34.0	▲ 25.3	▲ 28.9	▲ 24.3	▲ 26.8	▲ 2.5
東 北	▲ 41.5	▲ 42.6	▲ 51.8	▲ 42.7	▲ 38.8	▲ 36.7	▲ 36.7	▲ 34.6	▲ 30.6	▲ 30.3	▲ 29.9	0.4
青森県	▲ 44.4	▲ 49.7	▲ 50.2	▲ 41.9	▲ 41.0	▲ 43.1	▲ 45.4	▲ 45.3	▲ 36.2	▲ 43.5	▲ 29.3	14.2
岩手県	▲ 41.1	▲ 36.6	▲ 47.1	▲ 40.0	▲ 36.2	▲ 36.0	▲ 30.0	▲ 29.9	▲ 29.7	▲ 25.8	▲ 27.2	▲ 1.4
宮城県	▲ 43.1	▲ 46.0	▲ 55.6	▲ 48.0	▲ 45.8	▲ 46.3	▲ 41.8	▲ 38.4	▲ 35.9	▲ 33.0	▲ 29.4	3.6
秋田県	▲ 40.4	▲ 42.5	▲ 49.7	▲ 39.9	▲ 37.5	▲ 29.2	▲ 30.0	▲ 35.3	▲ 23.8	▲ 29.3	▲ 29.3	0.0
山形県	▲ 40.7	▲ 42.5	▲ 49.6	▲ 39.6	▲ 33.4	▲ 32.6	▲ 36.5	▲ 31.8	▲ 29.2	▲ 31.0	▲ 29.7	1.3
福島県	▲ 39.9	▲ 39.9	▲ 55.5	▲ 46.3	▲ 39.0	▲ 36.5	▲ 35.6	▲ 29.2	▲ 30.1	▲ 25.9	▲ 30.0	▲ 4.1
関 東	▲ 35.3	▲ 41.7	▲ 50.4	▲ 42.7	▲ 38.1	▲ 35.6	▲ 33.7	▲ 28.9	▲ 29.2	▲ 26.8	▲ 24.1	2.7
茨城県	▲ 38.2	▲ 43.4	▲ 43.7	▲ 36.2	▲ 34.2	▲ 31.5	▲ 27.9	▲ 25.4	▲ 30.7	▲ 25.0	▲ 22.5	2.5
栃木県	▲ 38.0	▲ 34.9	▲ 57.0	▲ 40.2	▲ 43.0	▲ 41.9	▲ 27.8	▲ 32.1	▲ 25.6	▲ 26.6	▲ 28.4	▲ 1.8
群馬県	▲ 30.6	▲ 36.4	▲ 50.4	▲ 43.2	▲ 34.7	▲ 33.9	▲ 35.6	▲ 28.1	▲ 31.7	▲ 24.0	▲ 21.3	2.7
埼玉県	▲ 34.3	▲ 42.6	▲ 46.7	▲ 44.2	▲ 38.0	▲ 34.3	▲ 31.4	▲ 29.5	▲ 20.9	▲ 23.0	▲ 23.8	▲ 0.8
千葉県	▲ 28.5	▲ 35.3	▲ 40.6	▲ 34.1	▲ 32.0	▲ 26.9	▲ 28.3	▲ 30.9	▲ 29.7	▲ 23.8	▲ 22.5	1.3
東京都	▲ 36.2	▲ 42.1	▲ 49.3	▲ 41.9	▲ 36.2	▲ 37.5	▲ 36.0	▲ 30.2	▲ 30.1	▲ 29.2	▲ 21.2	8.0
神奈川県	▲ 36.6	▲ 48.4	▲ 53.5	▲ 49.3	▲ 41.2	▲ 38.5	▲ 36.5	▲ 37.9	▲ 35.0	▲ 27.4	▲ 22.7	4.7
新潟県	▲ 36.0	▲ 41.8	▲ 53.8	▲ 45.8	▲ 41.3	▲ 43.2	▲ 36.8	▲ 28.6	▲ 29.6	▲ 31.3	▲ 29.8	1.5
山梨県	▲ 41.7	▲ 40.9	▲ 51.7	▲ 40.9	▲ 37.1	▲ 33.0	▲ 26.9	▲ 24.5	▲ 28.0	▲ 26.7	▲ 21.7	5.0
長野県	▲ 41.0	▲ 47.8	▲ 50.3	▲ 43.7	▲ 39.4	▲ 30.5	▲ 31.5	▲ 21.5	▲ 26.4	▲ 26.4	▲ 25.0	1.4
静岡県	▲ 31.1	▲ 43.2	▲ 50.0	▲ 45.3	▲ 43.3	▲ 37.4	▲ 35.1	▲ 28.0	▲ 34.6	▲ 27.8	▲ 21.3	6.5
中 部	▲ 37.4	▲ 44.3	▲ 52.6	▲ 46.2	▲ 39.4	▲ 38.2	▲ 34.2	▲ 29.7	▲ 27.4	▲ 27.9	▲ 24.8	3.1
富山県	▲ 31.5	▲ 43.3	▲ 49.6	▲ 35.0	▲ 34.1	▲ 34.2	▲ 27.9	▲ 20.5	▲ 25.7	▲ 18.7	▲ 23.0	▲ 4.3
石川県	▲ 40.9	▲ 45.9	▲ 53.9	▲ 44.7	▲ 42.5	▲ 35.0	▲ 30.8	▲ 29.3	▲ 22.5	▲ 23.2	▲ 29.1	▲ 5.9
岐阜県	▲ 40.0	▲ 44.1	▲ 52.3	▲ 50.5	▲ 42.1	▲ 41.4	▲ 38.1	▲ 28.6	▲ 28.5	▲ 34.6	▲ 26.1	8.5
愛知県	▲ 36.5	▲ 44.8	▲ 50.6	▲ 49.4	▲ 39.8	▲ 36.5	▲ 33.0	▲ 30.2	▲ 25.7	▲ 24.5	▲ 19.1	5.4
三重県	▲ 39.8	▲ 44.2	▲ 55.4	▲ 46.8	▲ 40.9	▲ 43.1	▲ 37.2	▲ 37.2	▲ 33.0	▲ 37.0	▲ 27.1	9.9
近 畿	▲ 36.7	▲ 43.0	▲ 50.7	▲ 48.6	▲ 36.5	▲ 37.5	▲ 33.6	▲ 28.2	▲ 27.8	▲ 28.6	▲ 25.7	2.9
福井県	▲ 35.8	▲ 43.4	▲ 51.0	▲ 48.7	▲ 52.6	▲ 38.9	▲ 35.1	▲ 36.9	▲ 30.5	▲ 36.3	▲ 22.3	14.0
滋賀県	▲ 38.4	▲ 47.6	▲ 56.5	▲ 48.0	▲ 39.2	▲ 42.0	▲ 36.5	▲ 29.0	▲ 33.8	▲ 28.7	▲ 23.9	4.8
京都府	▲ 47.3	▲ 48.8	▲ 53.5	▲ 49.5	▲ 39.4	▲ 36.5	▲ 33.9	▲ 28.7	▲ 33.3	▲ 35.3	▲ 28.7	6.6
大阪府	▲ 33.7	▲ 42.4	▲ 51.1	▲ 52.7	▲ 35.3	▲ 38.0	▲ 34.7	▲ 24.3	▲ 23.9	▲ 25.6	▲ 20.1	5.5
兵庫県	▲ 34.3	▲ 38.7	▲ 51.9	▲ 52.2	▲ 36.6	▲ 38.5	▲ 29.9	▲ 28.1	▲ 27.6	▲ 28.7	▲ 31.7	▲ 3.0
奈良県	▲ 37.5	▲ 40.4	▲ 43.4	▲ 38.8	▲ 26.6	▲ 31.8	▲ 30.2	▲ 28.8	▲ 30.1	▲ 22.1	▲ 20.2	1.9
和歌山県	▲ 37.9	▲ 42.3	▲ 48.8	▲ 44.9	▲ 35.2	▲ 32.0	▲ 33.2	▲ 31.9	▲ 24.5	▲ 29.9	▲ 34.0	▲ 4.1
中 国	▲ 37.1	▲ 43.9	▲ 51.1	▲ 42.2	▲ 40.3	▲ 35.2	▲ 34.6	▲ 30.9	▲ 25.8	▲ 27.8	▲ 26.7	1.1
鳥取県	▲ 36.7	▲ 43.2	▲ 51.0	▲ 42.2	▲ 40.3	▲ 29.8	▲ 15.6	▲ 28.8	▲ 20.9	▲ 26.5	▲ 28.9	▲ 2.4
島根県	▲ 38.0	▲ 44.4	▲ 44.1	▲ 44.4	▲ 39.4	▲ 33.2	▲ 35.1	▲ 25.7	▲ 22.7	▲ 24.9	▲ 29.0	▲ 4.1
岡山県	▲ 45.2	▲ 48.8	▲ 53.1	▲ 45.1	▲ 37.2	▲ 34.0	▲ 30.6	▲ 32.0	▲ 33.2	▲ 30.7	▲ 23.7	7.0
広島県	▲ 32.4	▲ 35.7	▲ 44.5	▲ 33.3	▲ 34.6	▲ 33.9	▲ 40.9	▲ 32.7	▲ 18.2	▲ 25.8	▲ 21.8	4.0
山口県	▲ 36.0	▲ 46.5	▲ 58.5	▲ 48.0	▲ 48.7	▲ 40.7	▲ 40.3	▲ 34.9	▲ 32.4	▲ 29.8	▲ 27.5	2.3
四 国	▲ 37.2	▲ 42.1	▲ 45.9	▲ 42.7	▲ 41.6	▲ 38.6	▲ 33.7	▲ 35.3	▲ 30.9	▲ 30.7	▲ 29.9	0.8
徳島県	▲ 36.2	▲ 45.8	▲ 49.4	▲ 44.2	▲ 44.4	▲ 42.2	▲ 33.5	▲ 34.6	▲ 29.1	▲ 28.1	▲ 27.1	1.0
香川県	▲ 35.5	▲ 40.1	▲ 40.3	▲ 38.2	▲ 34.3	▲ 35.2	▲ 35.7	▲ 34.7	▲ 23.4	▲ 28.4	▲ 27.6	0.8
愛媛県	▲ 40.4	▲ 45.1	▲ 50.4	▲ 46.7	▲ 46.9	▲ 41.9	▲ 35.5	▲ 42.2	▲ 41.9	▲ 37.8	▲ 31.6	6.2
高知県	▲ 35.9	▲ 34.2	▲ 40.8	▲ 40.4	▲ 39.5	▲ 33.0	▲ 28.2	▲ 26.9	▲ 24.6	▲ 25.0	▲ 33.2	▲ 8.2
九州・沖縄	▲ 37.2	▲ 39.9	▲ 46.4	▲ 38.5	▲ 36.9	▲ 36.2	▲ 33.4	▲ 31.8	▲ 29.5	▲ 28.2	▲ 28.7	▲ 0.5
福岡県	▲ 37.8	▲ 42.9	▲ 50.9	▲ 43.3	▲ 42.1	▲ 37.1	▲ 33.8	▲ 33.1	▲ 29.4	▲ 28.2	▲ 30.1	▲ 1.9
佐賀県	▲ 41.8	▲ 40.6	▲ 50.9	▲ 42.8	▲ 40.5	▲ 42.1	▲ 41.0	▲ 35.3	▲ 33.6	▲ 31.5	▲ 31.2	0.3
長崎県	▲ 40.8	▲ 45.2	▲ 53.3	▲ 38.3	▲ 44.2	▲ 42.9	▲ 40.5	▲ 31.2	▲ 34.9	▲ 30.6	▲ 34.9	▲ 4.3
熊本県	▲ 38.3	▲ 42.5	▲ 44.9	▲ 40.8	▲ 34.0	▲ 31.9	▲ 29.9	▲ 22.8	▲ 24.3	▲ 24.8	▲ 17.3	7.5
大分県	▲ 40.4	▲ 41.8	▲ 46.8	▲ 44.0	▲ 40.7	▲ 41.6	▲ 35.7	▲ 35.6	▲ 33.4	▲ 32.9	▲ 30.5	2.4
宮崎県	▲ 40.0	▲ 46.6	▲ 48.2	▲ 35.3	▲ 38.0	▲ 33.3	▲ 34.8	▲ 44.8	▲ 41.4	▲ 30.9	▲ 40.1	▲ 9.2
鹿児島県	▲ 34.9	▲ 39.3	▲ 41.4	▲ 36.3	▲ 28.7	▲ 35.5	▲ 27.6	▲ 34.3	▲ 28.7	▲ 29.3	▲ 24.1	5.2
沖縄県	▲ 20.4	▲ 22.3	▲ 26.8	▲ 21.8	▲ 20.7	▲ 27.1	▲ 18.8	▲ 13.6	▲ 7.3	▲ 19.3	▲ 13.6	5.7

14. 業況判断DI(都道府県別)

(2) 製造業

前期比(季節調整値)

都道府県	2008年		2009年				2010年				2011年	前期差
	7-9月	10-12月	1-3月	4-6月	7-9月	10-12月	1-3月	4-6月	7-9月	10-12月	1-3月	
全 国	▲ 34.9	▲ 43.0	▲ 54.3	▲ 44.5	▲ 34.9	▲ 31.7	▲ 26.1	▲ 19.3	▲ 21.1	▲ 22.3	▲ 16.1	6.2
北海道	▲ 32.4	▲ 39.1	▲ 32.1	▲ 37.7	▲ 33.7	▲ 30.6	▲ 30.0	▲ 19.2	▲ 28.0	▲ 30.0	▲ 19.5	10.5
道南・道央	▲ 29.0	▲ 34.6	▲ 29.1	▲ 36.8	▲ 31.4	▲ 31.7	▲ 28.9	▲ 21.5	▲ 38.4	▲ 36.0	▲ 20.2	15.8
道北・オホーツク	▲ 36.7	▲ 40.9	▲ 38.5	▲ 42.1	▲ 29.3	▲ 27.0	▲ 20.3	▲ 10.9	▲ 4.5	▲ 15.2	▲ 22.3	▲ 7.1
十勝・釧路・根室	▲ 37.6	▲ 60.3	▲ 37.7	▲ 36.1	▲ 44.8	▲ 32.8	▲ 46.9	▲ 18.8	▲ 11.1	▲ 23.5	▲ 16.6	6.9
東 北	▲ 35.6	▲ 37.9	▲ 50.6	▲ 41.7	▲ 36.2	▲ 33.2	▲ 29.1	▲ 22.4	▲ 24.5	▲ 20.5	▲ 17.7	2.8
青森県	▲ 31.7	▲ 37.6	▲ 34.2	▲ 25.2	▲ 39.7	▲ 54.7	▲ 44.6	▲ 32.6	▲ 38.5	▲ 13.8	▲ 1.9	11.9
岩手県	▲ 43.5	▲ 30.3	▲ 47.0	▲ 42.4	▲ 32.0	▲ 31.4	▲ 19.1	▲ 14.7	▲ 28.5	▲ 15.6	▲ 14.4	1.2
宮城県	▲ 36.8	▲ 29.4	▲ 57.5	▲ 45.4	▲ 39.8	▲ 52.3	▲ 45.9	▲ 21.7	▲ 31.5	▲ 26.9	▲ 29.0	▲ 2.1
秋田県	▲ 26.5	▲ 31.4	▲ 42.7	▲ 37.0	▲ 39.5	▲ 21.6	▲ 15.5	▲ 29.9	▲ 11.1	▲ 22.2	▲ 16.5	5.7
山形県	▲ 42.7	▲ 51.0	▲ 56.7	▲ 50.9	▲ 35.2	▲ 30.1	▲ 27.9	▲ 23.7	▲ 24.6	▲ 30.5	▲ 24.3	6.2
福島県	▲ 35.2	▲ 49.2	▲ 53.0	▲ 46.6	▲ 34.3	▲ 24.9	▲ 21.6	▲ 13.1	▲ 22.1	▲ 15.2	▲ 16.6	▲ 1.4
関 東	▲ 37.2	▲ 47.1	▲ 64.0	▲ 47.8	▲ 38.4	▲ 29.7	▲ 25.0	▲ 15.1	▲ 19.2	▲ 20.8	▲ 12.7	8.1
茨城県	▲ 44.8	▲ 49.5	▲ 60.2	▲ 38.8	▲ 45.9	▲ 21.2	▲ 23.3	▲ 5.6	▲ 15.2	▲ 16.1	▲ 5.3	10.8
栃木県	▲ 31.3	▲ 44.9	▲ 59.1	▲ 55.8	▲ 41.9	▲ 38.9	▲ 4.9	▲ 21.3	▲ 22.8	▲ 33.6	▲ 18.5	15.1
群馬県	▲ 29.1	▲ 35.5	▲ 58.5	▲ 45.0	▲ 27.9	▲ 31.7	▲ 28.3	▲ 19.5	▲ 26.2	▲ 15.4	▲ 12.2	3.2
埼玉県	▲ 35.7	▲ 45.4	▲ 65.6	▲ 44.6	▲ 41.8	▲ 28.5	▲ 26.2	▲ 15.5	▲ 10.0	▲ 20.2	▲ 14.6	5.6
千葉県	▲ 27.0	▲ 34.1	▲ 49.7	▲ 40.1	▲ 39.2	▲ 31.6	▲ 31.1	▲ 34.0	▲ 26.5	▲ 30.4	▲ 16.3	14.1
東京都	▲ 40.6	▲ 51.9	▲ 64.4	▲ 47.1	▲ 41.8	▲ 30.4	▲ 33.7	▲ 25.9	▲ 19.4	▲ 24.0	▲ 5.1	18.9
神奈川県	▲ 35.2	▲ 56.8	▲ 72.5	▲ 63.0	▲ 37.3	▲ 31.0	▲ 16.8	▲ 21.1	▲ 22.0	▲ 20.5	▲ 12.5	8.0
新潟県	▲ 38.7	▲ 47.8	▲ 67.8	▲ 55.0	▲ 39.6	▲ 40.5	▲ 33.3	▲ 13.9	▲ 19.0	▲ 26.7	▲ 14.3	12.4
山梨県	▲ 40.9	▲ 46.9	▲ 57.7	▲ 29.7	▲ 19.9	▲ 16.8	▲ 6.7	▲ 3.0	▲ 17.9	▲ 11.8	▲ 9.3	2.5
長野県	▲ 45.2	▲ 61.6	▲ 67.8	▲ 49.8	▲ 28.4	▲ 12.7	▲ 6.6	7.6	▲ 6.2	▲ 19.4	▲ 11.4	8.0
静岡県	▲ 34.5	▲ 45.8	▲ 61.7	▲ 52.0	▲ 46.4	▲ 36.6	▲ 30.9	▲ 25.0	▲ 24.9	▲ 18.8	▲ 7.8	11.0
中 部	▲ 32.9	▲ 45.5	▲ 55.2	▲ 44.7	▲ 31.1	▲ 30.6	▲ 19.7	▲ 15.0	▲ 18.5	▲ 17.0	▲ 10.1	6.9
富山県	▲ 25.9	▲ 45.2	▲ 52.6	▲ 33.0	▲ 25.6	▲ 22.2	▲ 15.3	▲ 3.3	▲ 25.9	▲ 9.8	▲ 9.4	0.4
石川県	▲ 35.9	▲ 48.3	▲ 49.2	▲ 46.0	▲ 34.4	▲ 27.5	▲ 3.9	▲ 28.3	▲ 21.6	▲ 4.0	▲ 8.5	▲ 4.5
岐阜県	▲ 35.2	▲ 41.2	▲ 49.5	▲ 48.9	▲ 39.0	▲ 35.8	▲ 20.5	▲ 6.5	▲ 16.0	▲ 17.5	▲ 18.5	▲ 1.0
愛知県	▲ 40.6	▲ 50.9	▲ 59.2	▲ 49.8	▲ 31.6	▲ 26.6	▲ 21.6	▲ 17.7	▲ 14.3	▲ 14.3	▲ 0.9	13.4
三重県	▲ 25.8	▲ 36.6	▲ 59.3	▲ 42.1	▲ 30.2	▲ 38.0	▲ 27.3	▲ 23.8	▲ 22.3	▲ 33.8	▲ 18.2	15.6
近 畿	▲ 34.9	▲ 44.8	▲ 57.1	▲ 50.5	▲ 33.1	▲ 33.6	▲ 24.9	▲ 18.1	▲ 20.5	▲ 22.0	▲ 15.4	6.6
福井県	▲ 40.4	▲ 57.4	▲ 68.1	▲ 57.9	▲ 59.2	▲ 38.9	▲ 32.1	▲ 23.1	▲ 24.4	▲ 29.6	▲ 0.3	29.3
滋賀県	▲ 34.9	▲ 49.5	▲ 69.1	▲ 54.3	▲ 30.6	▲ 26.7	▲ 26.4	▲ 7.3	▲ 25.7	▲ 23.8	▲ 13.8	10.0
京都府	▲ 48.3	▲ 44.9	▲ 58.5	▲ 51.0	▲ 29.4	▲ 33.7	▲ 26.7	▲ 31.0	▲ 31.0	▲ 36.6	▲ 24.8	11.8
大阪府	▲ 31.0	▲ 47.8	▲ 59.1	▲ 54.4	▲ 30.3	▲ 32.7	▲ 26.6	▲ 17.6	▲ 15.4	▲ 22.9	▲ 12.3	10.6
兵庫県	▲ 28.2	▲ 33.9	▲ 59.2	▲ 49.1	▲ 41.4	▲ 30.6	▲ 22.3	▲ 16.0	▲ 26.1	▲ 13.3	▲ 26.8	▲ 13.5
奈良県	▲ 36.5	▲ 37.9	▲ 42.7	▲ 35.7	▲ 20.6	▲ 37.4	▲ 20.2	▲ 14.4	▲ 17.2	▲ 19.5	▲ 6.9	12.6
和歌山県	▲ 40.3	▲ 45.5	▲ 46.6	▲ 45.6	▲ 29.1	▲ 34.9	▲ 21.9	▲ 16.8	▲ 13.0	▲ 8.5	▲ 18.6	▲ 10.1
中 国	▲ 31.1	▲ 41.1	▲ 53.5	▲ 40.7	▲ 32.3	▲ 30.4	▲ 26.1	▲ 18.4	▲ 16.3	▲ 20.5	▲ 10.6	9.9
鳥取県	▲ 32.6	▲ 39.9	▲ 50.7	▲ 45.1	▲ 26.1	▲ 20.1	▲ 23.2	▲ 10.9	6.2	▲ 26.5	▲ 14.4	12.1
島根県	▲ 41.2	▲ 47.7	▲ 46.5	▲ 43.8	▲ 33.5	▲ 21.5	▲ 16.9	▲ 21.4	▲ 12.0	▲ 24.7	▲ 14.6	10.1
岡山県	▲ 41.4	▲ 47.7	▲ 59.4	▲ 34.3	▲ 16.9	▲ 24.3	▲ 20.6	▲ 14.2	▲ 16.6	▲ 14.4	▲ 2.3	12.1
広島県	▲ 18.7	▲ 28.5	▲ 45.2	▲ 37.6	▲ 33.8	▲ 32.6	▲ 28.2	▲ 23.5	▲ 9.4	▲ 14.4	▲ 11.3	3.1
山口県	▲ 29.5	▲ 43.5	▲ 60.2	▲ 46.5	▲ 50.3	▲ 45.0	▲ 34.8	▲ 24.1	▲ 39.5	▲ 26.3	▲ 10.3	16.0
四 国	▲ 32.9	▲ 40.2	▲ 44.1	▲ 43.0	▲ 36.2	▲ 31.5	▲ 29.0	▲ 31.7	▲ 28.2	▲ 30.3	▲ 26.2	4.1
徳島県	▲ 33.7	▲ 49.4	▲ 51.0	▲ 48.5	▲ 37.8	▲ 31.5	▲ 17.1	▲ 21.4	▲ 20.0	▲ 22.7	▲ 24.2	▲ 1.5
香川県	▲ 20.8	▲ 31.7	▲ 27.4	▲ 39.7	▲ 31.3	▲ 28.2	▲ 42.9	▲ 26.7	▲ 16.6	▲ 26.9	▲ 23.8	3.1
愛媛県	▲ 33.7	▲ 41.6	▲ 50.0	▲ 42.6	▲ 36.2	▲ 33.7	▲ 25.5	▲ 40.0	▲ 36.6	▲ 41.2	▲ 25.4	15.8
高知県	▲ 49.4	▲ 42.5	▲ 45.1	▲ 40.4	▲ 41.8	▲ 39.3	▲ 28.4	▲ 39.8	▲ 42.7	▲ 23.6	▲ 42.2	▲ 18.6
九州・沖縄	▲ 36.8	▲ 38.3	▲ 43.3	▲ 38.3	▲ 35.8	▲ 33.9	▲ 29.1	▲ 25.3	▲ 28.1	▲ 27.9	▲ 22.8	5.1
福岡県	▲ 36.8	▲ 43.6	▲ 52.9	▲ 46.7	▲ 44.4	▲ 42.1	▲ 31.9	▲ 27.9	▲ 29.3	▲ 21.3	▲ 21.4	▲ 0.1
佐賀県	▲ 38.5	▲ 44.1	▲ 60.9	▲ 48.2	▲ 50.6	▲ 47.2	▲ 45.7	▲ 38.1	▲ 30.7	▲ 23.9	▲ 27.9	▲ 4.0
長崎県	▲ 40.5	▲ 40.1	▲ 45.5	▲ 46.0	▲ 49.8	▲ 42.2	▲ 38.9	▲ 27.8	▲ 29.0	▲ 32.3	▲ 42.1	▲ 9.8
熊本県	▲ 45.0	▲ 42.0	▲ 41.7	▲ 39.4	▲ 38.7	▲ 33.5	▲ 25.6	▲ 25.8	▲ 36.5	▲ 34.5	▲ 17.6	16.9
大分県	▲ 42.4	▲ 44.5	▲ 44.1	▲ 45.3	▲ 33.8	▲ 31.3	▲ 32.5	▲ 23.7	▲ 24.6	▲ 33.9	▲ 16.2	17.7
宮崎県	▲ 42.5	▲ 36.9	▲ 40.3	▲ 33.3	▲ 27.8	▲ 27.8	▲ 21.0	▲ 31.4	▲ 35.2	▲ 25.6	▲ 29.9	▲ 4.3
鹿児島県	▲ 24.6	▲ 37.1	▲ 31.7	▲ 24.9	▲ 21.8	▲ 24.6	▲ 21.4	▲ 15.9	▲ 33.1	▲ 24.2	▲ 17.6	6.6
沖縄県	▲ 23.7	▲ 8.5	▲ 23.0	▲ 15.2	▲ 14.0	▲ 16.9	▲ 16.4	▲ 10.1	▲ 6.3	▲ 34.1	▲ 12.7	21.4

14. 業況判断DI(都道府県別)

(3) 非製造業

前期比(季節調整値)

都道府県	2008年		2009年				2010年				2011年	前期差
	7-9月	10-12月	1-3月	4-6月	7-9月	10-12月	1-3月	4-6月	7-9月	10-12月	1-3月	
全 国	▲ 37.8	▲ 41.6	▲ 47.9	▲ 42.9	▲ 39.7	▲ 37.6	▲ 36.7	▲ 34.7	▲ 31.3	▲ 29.8	▲ 29.8	0.0
北海道	▲ 37.1	▲ 40.9	▲ 40.2	▲ 40.0	▲ 37.2	▲ 32.0	▲ 32.9	▲ 34.0	▲ 30.3	▲ 25.7	▲ 24.6	1.1
道南・道央	▲ 38.4	▲ 44.6	▲ 41.8	▲ 43.5	▲ 41.2	▲ 35.3	▲ 34.9	▲ 36.8	▲ 31.1	▲ 30.1	▲ 28.3	1.8
道北・オホーツク	▲ 38.5	▲ 38.3	▲ 43.3	▲ 40.5	▲ 37.2	▲ 30.0	▲ 28.8	▲ 29.7	▲ 24.3	▲ 10.1	▲ 10.7	▲ 0.6
十勝・釧路・根室	▲ 31.8	▲ 30.9	▲ 33.5	▲ 28.3	▲ 25.4	▲ 23.0	▲ 30.9	▲ 27.6	▲ 32.2	▲ 25.1	▲ 26.2	▲ 1.1
東 北	▲ 43.2	▲ 44.1	▲ 52.1	▲ 43.3	▲ 39.6	▲ 37.7	▲ 38.8	▲ 38.5	▲ 32.4	▲ 33.8	▲ 33.2	0.6
青森県	▲ 47.6	▲ 52.7	▲ 53.5	▲ 47.2	▲ 41.3	▲ 40.2	▲ 44.6	▲ 49.3	▲ 34.8	▲ 50.9	▲ 36.9	14.0
岩手県	▲ 40.4	▲ 40.0	▲ 45.9	▲ 39.1	▲ 38.0	▲ 38.5	▲ 32.5	▲ 35.2	▲ 30.2	▲ 31.5	▲ 31.4	0.1
宮城県	▲ 44.9	▲ 51.1	▲ 54.9	▲ 49.5	▲ 47.5	▲ 44.5	▲ 40.2	▲ 43.9	▲ 37.4	▲ 34.8	▲ 28.5	6.3
秋田県	▲ 45.3	▲ 47.7	▲ 50.3	▲ 41.4	▲ 37.0	▲ 32.8	▲ 32.6	▲ 37.4	▲ 28.7	▲ 32.0	▲ 31.5	0.5
山形県	▲ 40.9	▲ 39.0	▲ 46.1	▲ 35.6	▲ 33.5	▲ 33.0	▲ 39.3	▲ 34.3	▲ 30.7	▲ 31.0	▲ 31.7	▲ 0.7
福島県	▲ 41.6	▲ 37.1	▲ 55.6	▲ 46.7	▲ 40.9	▲ 39.9	▲ 39.3	▲ 34.1	▲ 33.0	▲ 29.0	▲ 33.2	▲ 4.2
関 東	▲ 34.7	▲ 39.7	▲ 45.5	▲ 41.1	▲ 38.3	▲ 37.5	▲ 36.6	▲ 33.4	▲ 32.8	▲ 28.8	▲ 28.1	0.7
茨城県	▲ 35.7	▲ 39.3	▲ 38.5	▲ 33.7	▲ 29.7	▲ 35.1	▲ 32.2	▲ 34.3	▲ 38.2	▲ 28.7	▲ 31.8	▲ 3.1
栃木県	▲ 40.5	▲ 32.0	▲ 55.7	▲ 32.4	▲ 43.2	▲ 45.0	▲ 37.1	▲ 35.3	▲ 27.0	▲ 26.4	▲ 31.2	▲ 4.8
群馬県	▲ 31.5	▲ 37.3	▲ 45.9	▲ 42.8	▲ 37.3	▲ 35.3	▲ 37.4	▲ 32.1	▲ 33.8	▲ 27.9	▲ 24.8	3.1
埼玉県	▲ 32.0	▲ 40.6	▲ 41.3	▲ 45.1	▲ 35.0	▲ 35.1	▲ 35.3	▲ 34.9	▲ 24.1	▲ 22.8	▲ 27.9	▲ 5.1
千葉県	▲ 28.8	▲ 35.4	▲ 38.6	▲ 33.0	▲ 30.0	▲ 25.7	▲ 27.6	▲ 30.6	▲ 30.6	▲ 22.6	▲ 23.8	▲ 1.2
東京都	▲ 34.7	▲ 39.8	▲ 44.1	▲ 41.2	▲ 34.5	▲ 40.0	▲ 35.5	▲ 31.8	▲ 32.1	▲ 31.8	▲ 25.3	6.5
神奈川県	▲ 36.3	▲ 46.5	▲ 48.3	▲ 45.6	▲ 41.7	▲ 41.1	▲ 42.0	▲ 42.2	▲ 38.4	▲ 29.3	▲ 25.5	3.8
新潟県	▲ 34.7	▲ 39.2	▲ 47.6	▲ 43.2	▲ 41.9	▲ 44.1	▲ 37.0	▲ 34.8	▲ 33.4	▲ 33.4	▲ 35.3	▲ 1.9
山梨県	▲ 42.7	▲ 38.0	▲ 49.8	▲ 45.8	▲ 44.0	▲ 38.2	▲ 34.2	▲ 32.4	▲ 32.3	▲ 32.6	▲ 26.2	6.4
長野県	▲ 40.3	▲ 44.1	▲ 44.9	▲ 41.9	▲ 42.8	▲ 35.4	▲ 38.5	▲ 30.5	▲ 32.3	▲ 28.5	▲ 28.8	▲ 0.3
静岡県	▲ 26.3	▲ 41.8	▲ 44.6	▲ 45.6	▲ 38.6	▲ 37.7	▲ 37.2	▲ 31.9	▲ 35.9	▲ 31.4	▲ 27.8	3.6
中 部	▲ 39.3	▲ 43.6	▲ 51.4	▲ 46.9	▲ 43.0	▲ 40.5	▲ 38.9	▲ 35.2	▲ 30.9	▲ 31.3	▲ 29.8	1.5
富山県	▲ 35.4	▲ 42.0	▲ 47.2	▲ 36.0	▲ 39.3	▲ 38.2	▲ 32.1	▲ 27.1	▲ 28.0	▲ 22.1	▲ 29.1	▲ 7.0
石川県	▲ 42.5	▲ 46.2	▲ 53.4	▲ 44.3	▲ 44.8	▲ 37.4	▲ 34.8	▲ 29.5	▲ 23.4	▲ 28.8	▲ 33.1	▲ 4.3
岐阜県	▲ 41.3	▲ 45.1	▲ 53.3	▲ 50.9	▲ 43.0	▲ 43.2	▲ 43.6	▲ 36.5	▲ 33.0	▲ 40.5	▲ 28.5	12.0
愛知県	▲ 34.7	▲ 41.4	▲ 47.2	▲ 49.1	▲ 43.3	▲ 39.8	▲ 37.9	▲ 35.5	▲ 30.6	▲ 28.2	▲ 26.7	1.5
三重県	▲ 44.1	▲ 46.6	▲ 53.4	▲ 49.8	▲ 43.8	▲ 44.6	▲ 40.1	▲ 42.0	▲ 36.5	▲ 38.2	▲ 29.7	8.5
近 畿	▲ 37.2	▲ 42.1	▲ 47.9	▲ 48.4	▲ 37.9	▲ 38.7	▲ 36.8	▲ 32.8	▲ 30.6	▲ 31.0	▲ 29.4	1.6
福井県	▲ 32.7	▲ 37.8	▲ 44.8	▲ 46.1	▲ 48.9	▲ 38.8	▲ 36.5	▲ 42.0	▲ 31.7	▲ 39.2	▲ 30.8	8.4
滋賀県	▲ 39.6	▲ 47.2	▲ 51.1	▲ 46.0	▲ 41.9	▲ 46.1	▲ 40.5	▲ 36.5	▲ 36.7	▲ 29.2	▲ 28.2	1.0
京都府	▲ 44.9	▲ 50.9	▲ 51.9	▲ 50.3	▲ 41.5	▲ 37.7	▲ 37.4	▲ 29.2	▲ 33.4	▲ 34.0	▲ 30.6	3.4
大阪府	▲ 34.9	▲ 40.1	▲ 47.5	▲ 51.8	▲ 37.6	▲ 40.2	▲ 38.1	▲ 26.9	▲ 27.5	▲ 26.9	▲ 23.4	3.5
兵庫県	▲ 36.5	▲ 40.1	▲ 48.9	▲ 54.6	▲ 34.1	▲ 40.4	▲ 33.0	▲ 34.0	▲ 27.4	▲ 33.8	▲ 34.3	▲ 0.5
奈良県	▲ 37.9	▲ 42.4	▲ 43.3	▲ 39.9	▲ 28.9	▲ 30.2	▲ 33.9	▲ 34.1	▲ 35.9	▲ 22.8	▲ 25.9	▲ 3.1
和歌山県	▲ 36.9	▲ 40.9	▲ 49.2	▲ 45.3	▲ 37.7	▲ 30.7	▲ 37.2	▲ 38.2	▲ 28.2	▲ 37.9	▲ 39.8	▲ 1.9
中 国	▲ 39.0	▲ 44.6	▲ 50.1	▲ 43.3	▲ 42.9	▲ 36.6	▲ 37.3	▲ 35.5	▲ 29.0	▲ 30.0	▲ 31.4	▲ 1.4
鳥取県	▲ 38.2	▲ 44.5	▲ 50.3	▲ 41.7	▲ 45.4	▲ 33.1	▲ 11.9	▲ 36.2	▲ 30.0	▲ 28.1	▲ 30.9	▲ 2.8
島根県	▲ 36.8	▲ 43.0	▲ 44.0	▲ 44.9	▲ 40.8	▲ 36.0	▲ 41.2	▲ 27.0	▲ 25.7	▲ 23.7	▲ 34.8	▲ 11.1
岡山県	▲ 46.1	▲ 49.9	▲ 50.9	▲ 49.0	▲ 44.8	▲ 38.6	▲ 35.8	▲ 38.8	▲ 39.1	▲ 37.6	▲ 33.8	3.8
広島県	▲ 37.8	▲ 37.8	▲ 43.8	▲ 32.7	▲ 35.1	▲ 33.7	▲ 45.1	▲ 37.3	▲ 21.3	▲ 29.4	▲ 23.9	5.5
山口県	▲ 38.0	▲ 47.0	▲ 57.4	▲ 49.1	▲ 48.6	▲ 39.3	▲ 41.0	▲ 38.9	▲ 30.5	▲ 30.4	▲ 31.3	▲ 0.9
四 国	▲ 38.7	▲ 42.3	▲ 47.1	▲ 42.1	▲ 43.5	▲ 40.7	▲ 36.0	▲ 36.6	▲ 31.7	▲ 30.7	▲ 31.0	▲ 0.3
徳島県	▲ 36.9	▲ 44.4	▲ 49.5	▲ 42.3	▲ 47.1	▲ 45.9	▲ 39.9	▲ 39.0	▲ 32.7	▲ 30.6	▲ 28.8	1.8
香川県	▲ 40.6	▲ 43.0	▲ 44.7	▲ 38.6	▲ 34.9	▲ 37.4	▲ 32.9	▲ 37.8	▲ 25.1	▲ 27.4	▲ 30.1	▲ 2.7
愛媛県	▲ 43.0	▲ 46.3	▲ 50.1	▲ 48.2	▲ 50.8	▲ 44.5	▲ 38.2	▲ 43.3	▲ 44.0	▲ 36.8	▲ 33.8	3.0
高知県	▲ 31.8	▲ 32.1	▲ 39.8	▲ 40.4	▲ 38.7	▲ 31.2	▲ 28.5	▲ 22.5	▲ 18.7	▲ 26.1	▲ 30.5	▲ 4.4
九州・沖縄	▲ 37.1	▲ 40.6	▲ 47.1	▲ 38.9	▲ 37.2	▲ 37.1	▲ 34.3	▲ 34.1	▲ 29.9	▲ 28.4	▲ 30.3	▲ 1.9
福岡県	▲ 37.6	▲ 42.8	▲ 50.5	▲ 42.6	▲ 41.1	▲ 36.1	▲ 34.4	▲ 35.4	▲ 28.9	▲ 29.8	▲ 32.0	▲ 2.2
佐賀県	▲ 43.3	▲ 39.4	▲ 47.9	▲ 41.0	▲ 37.6	▲ 40.5	▲ 39.3	▲ 34.6	▲ 35.0	▲ 33.7	▲ 31.3	2.4
長崎県	▲ 40.5	▲ 46.1	▲ 55.3	▲ 37.2	▲ 42.1	▲ 42.9	▲ 40.8	▲ 32.8	▲ 35.6	▲ 30.1	▲ 32.7	▲ 2.6
熊本県	▲ 36.0	▲ 42.0	▲ 46.4	▲ 41.7	▲ 32.3	▲ 31.1	▲ 31.3	▲ 21.7	▲ 19.8	▲ 21.0	▲ 17.5	3.5
大分県	▲ 39.5	▲ 41.0	▲ 48.4	▲ 43.3	▲ 42.6	▲ 44.6	▲ 37.4	▲ 38.8	▲ 35.8	▲ 32.6	▲ 34.4	▲ 1.8
宮崎県	▲ 38.4	▲ 49.1	▲ 49.5	▲ 38.5	▲ 40.3	▲ 34.3	▲ 37.9	▲ 51.8	▲ 43.1	▲ 32.2	▲ 43.7	▲ 11.5
鹿児島県	▲ 39.8	▲ 38.7	▲ 45.2	▲ 39.0	▲ 32.7	▲ 37.7	▲ 30.5	▲ 40.0	▲ 27.5	▲ 30.6	▲ 26.4	4.2
沖縄県	▲ 21.1	▲ 24.2	▲ 27.8	▲ 24.4	▲ 24.4	▲ 27.9	▲ 19.3	▲ 15.2	▲ 9.5	▲ 13.6	▲ 13.7	▲ 0.1