

# 第118回 中小企業景況調査 報告書

## (2009年10-12月期)

中小企業基盤整備機構 経営支援情報センター  
 〒105-8453 東京都港区虎ノ門3-5-1  
 TEL:03-5470-1521(ダイヤルイン)  
 URL:<http://www.smrj.go.jp/keiei/chosa/keikyo/>

### 《調査結果のポイント》

中小企業の業況は、持ち直しの動きが見られるものの、弱い動きを示した業種もあるなど、依然として厳しい状況にある。

- ・ 全産業の業況判断D Iは、マイナス幅が縮小した。(▲38.4→▲36.4)
- ・ 産業別にみても、製造業、非製造業ともにマイナス幅が縮小した。
- ・ ただし業種別にみると卸売業および製造業の一部ではマイナス幅が拡大した。

- (1) 全産業の業況判断D Iは、(前期▲38.4→) ▲36.4(前期差2.0ポイント増)となり、3期連続でマイナス幅が縮小した。
- (2) 製造業の業況判断D Iは、(前期▲35.1→) ▲32.1(前期差3.0ポイント増)となり、3期連続でマイナス幅が縮小した。製造業の14業種のうち、木材・木製品、化学、繊維工業等6業種でマイナス幅が拡大したが、機械器具、輸送用機械器具、パルプ・紙・紙加工品等8業種でマイナス幅が縮小した。
- (3) 非製造業の業況判断D Iは、(前期▲39.7→) ▲37.7(前期差2.0ポイント増)となり、3期連続でマイナス幅が縮小した。産業別にみると、卸売業でマイナス幅が拡大したが、サービス業、建設業、小売業でマイナス幅が縮小した。
- (4) 全産業の資金繰りD Iは、(前期▲30.1→) ▲28.7(前期差1.4ポイント増)となり、3期連続でマイナス幅が縮小した。長期資金借入難易度D Iは、(前期▲17.1→) ▲16.8(前期差0.3ポイント増)と3期連続で、短期資金借入難易度D Iも、(前期▲12.8→) ▲12.3(前期差0.5ポイント増)と3期連続でマイナス幅が縮小した。
- (5) 従業員数過不足D I(「過剰」-「不足」、今期の水準)は、全産業で(前期6.5→) 5.0(前期差▲1.5ポイント減)と過剰感が2期連続で低下したものの、5期連続で過剰超となった。
- (6) 地域別の業況判断D Iは、全8地域中、近畿を除く7地域でマイナス幅が縮小した。

### 〈トピックス〉

従業員数過不足D Iについて業種別に見てみると、製造業、卸売業、建設業では過剰感がなお強く、全産業ベースでは、依然として「過剰超」は5期連続解消されていない。

### [調査要領]

- (1) 調査時点 平成21年11月15日時点
- (2) 調査方法 全国の商工会、商工会議所の経営指導員、及び中小企業団体中央会の調査員による聞き取り
- (3) 調査対象 中小企業基本法に定義する、全国の中小企業

	調査対象企業数		有効回答企業数		有効回答率 (%)
	数	( ) 内は構成比 (%)	数	( ) 内は構成比 (%)	
製造業	4,671	( 24.7 )	4,530	( 24.8 )	97.0
建設業	2,570	( 13.6 )	2,483	( 13.6 )	96.6
卸売業	1,220	( 6.5 )	1,176	( 6.4 )	96.4
小売業	4,843	( 25.6 )	4,675	( 25.6 )	96.5
サービス業	5,585	( 29.6 )	5,369	( 29.6 )	96.1
合計	18,889	( 100.0 )	18,233	( 100.0 )	96.5

注：( ) 内は構成比 (%)

- (4) その他 毎年4-6月期に、過去に遡って季節調整値の再計算を行っている。

(注) D Iは特に断りがない場合は前期比(季節調整値)による。  
 日本標準産業分類第12回改定(2008年4月適用)に伴い、第112回(2008年4-6期)の調査より業種区分を改定している。  
 また、過去のデータについても新業種区分により再集計を行い、遡及改定を行っている。

# 1. 業況判断D I (11ページ参照)

## (1) 全産業

2009年10-12月期の全産業の業況判断D Iは、(前期▲38.4→) ▲36.4(前期差2.0ポイント増)となり、3期連続でマイナス幅が縮小した。

## (2) 製造業

製造業の業況判断D Iは、(前期▲35.1→) ▲32.1(前期差3.0ポイント増)となり、3期連続でマイナス幅が縮小した。

製造業の14業種のうち、木材・木製品で▲37.9(前期差▲5.1ポイント減)、化学で▲2.8(前期差▲3.8ポイント減)、繊維工業で▲44.1(前期差▲3.4ポイント減)など6業種でマイナス幅が拡大したが、機械器具で▲29.9(前期差13.3ポイント増)、輸送用機械器具で▲18.6(前期差12.4ポイント増)、パルプ・紙・紙加工品で▲17.2(前期差11.0ポイント増)など8業種でマイナス幅が縮小した。

## (3) 非製造業

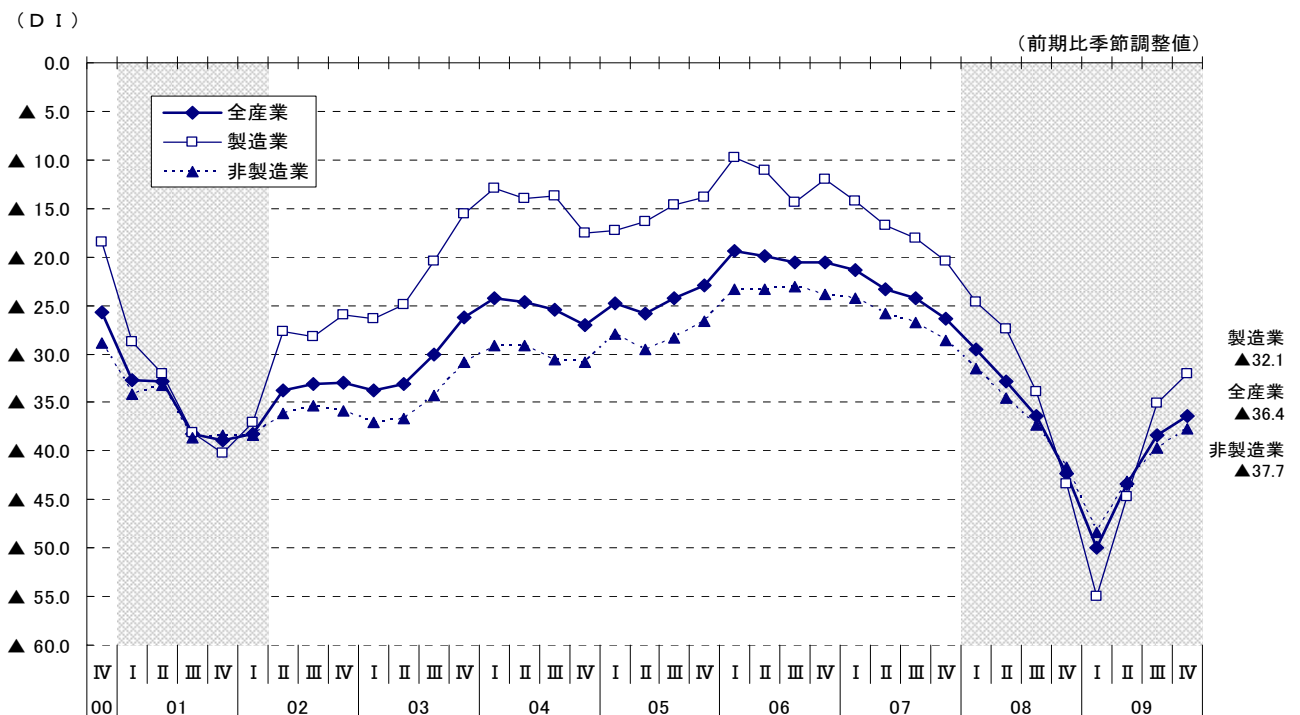
非製造業の業況判断D Iは、(前期▲39.7→) ▲37.7(前期差2.0ポイント増)となり、3期連続でマイナス幅が縮小した。

産業別にみると、卸売業で▲37.8(前期差▲0.5ポイント減)とマイナス幅が拡大したが、サービス業で▲34.9(前期差2.9ポイント増)、建設業で▲35.9(前期差2.5ポイント増)、小売業で▲42.0(前期差1.2ポイント増)とマイナス幅が縮小した。

サービス業の内訳では、対事業所サービス業、情報通信・広告業でマイナス幅が拡大したが、飲食・宿泊業、対個人サービス業でマイナス幅が縮小した。

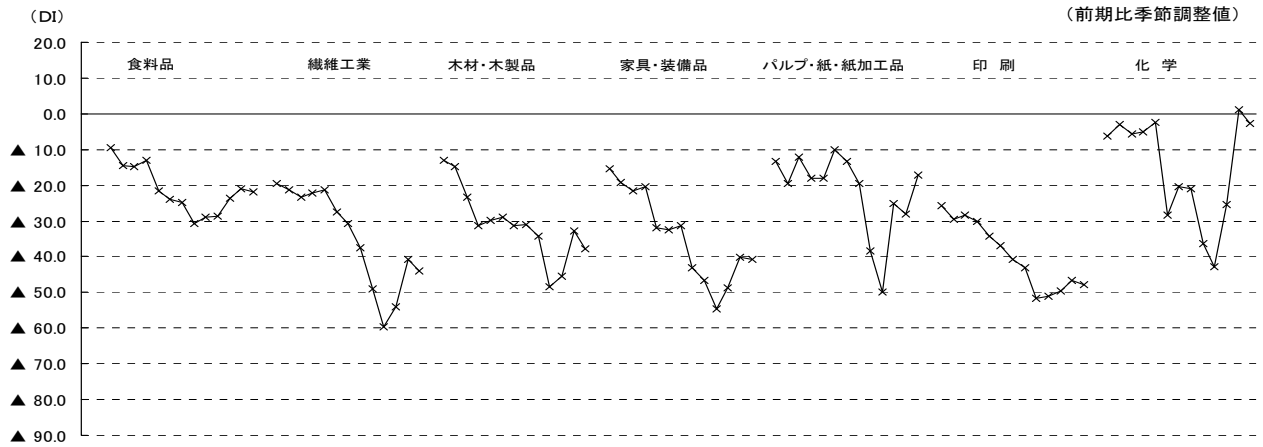
(注) 「対個人サービス業」は、洗濯・理容・美容・浴場業、自動車整備業、物品賃貸業等の10業種。  
「対事業所サービス業」は、道路貨物運送業、倉庫業、廃棄物処理業等の10業種。

中小企業の業況判断D Iの推移



中小企業の製造業 業種別 業況判断D I の推移(1)

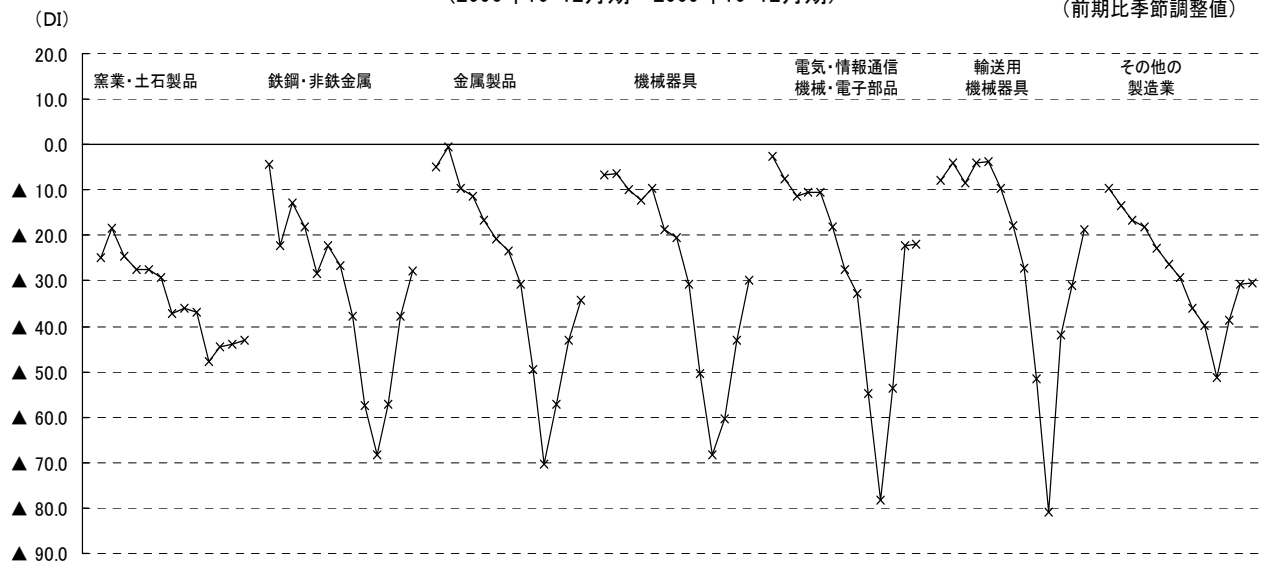
(2006年10-12月期~2009年10-12月期)



11ページ 表1-(2) 参照

中小企業の製造業 業種別 業況判断D I の推移(2)

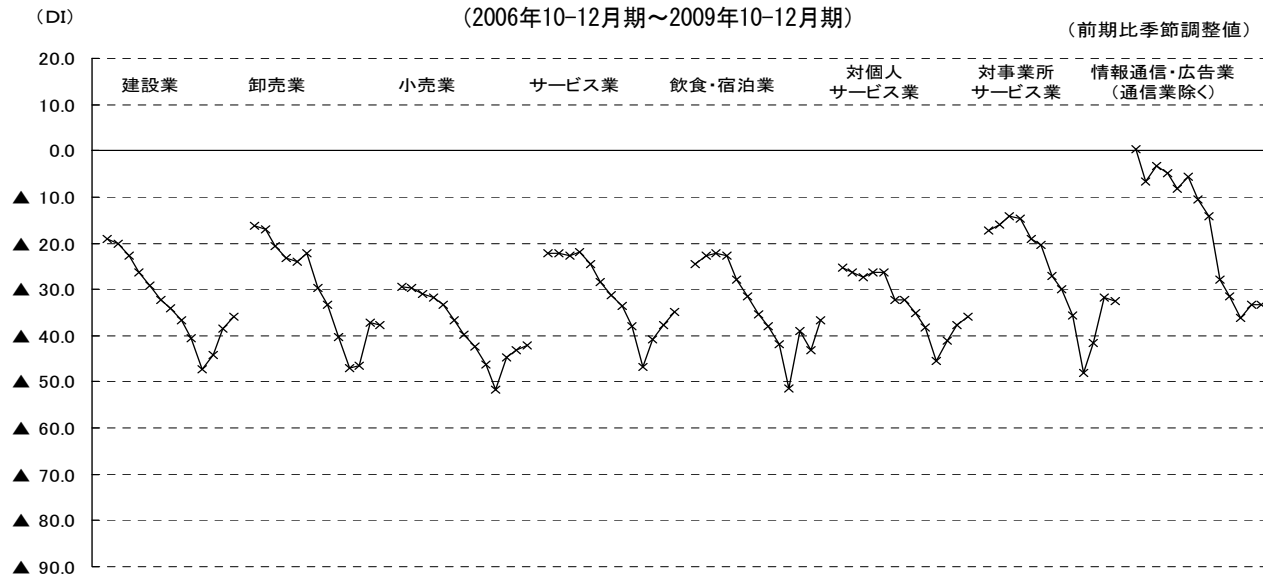
(2006年10-12月期~2009年10-12月期)



11ページ 表1-(2) 参照

中小企業の非製造業 産業・業種別 業況判断D I の推移

(2006年10-12月期~2009年10-12月期)

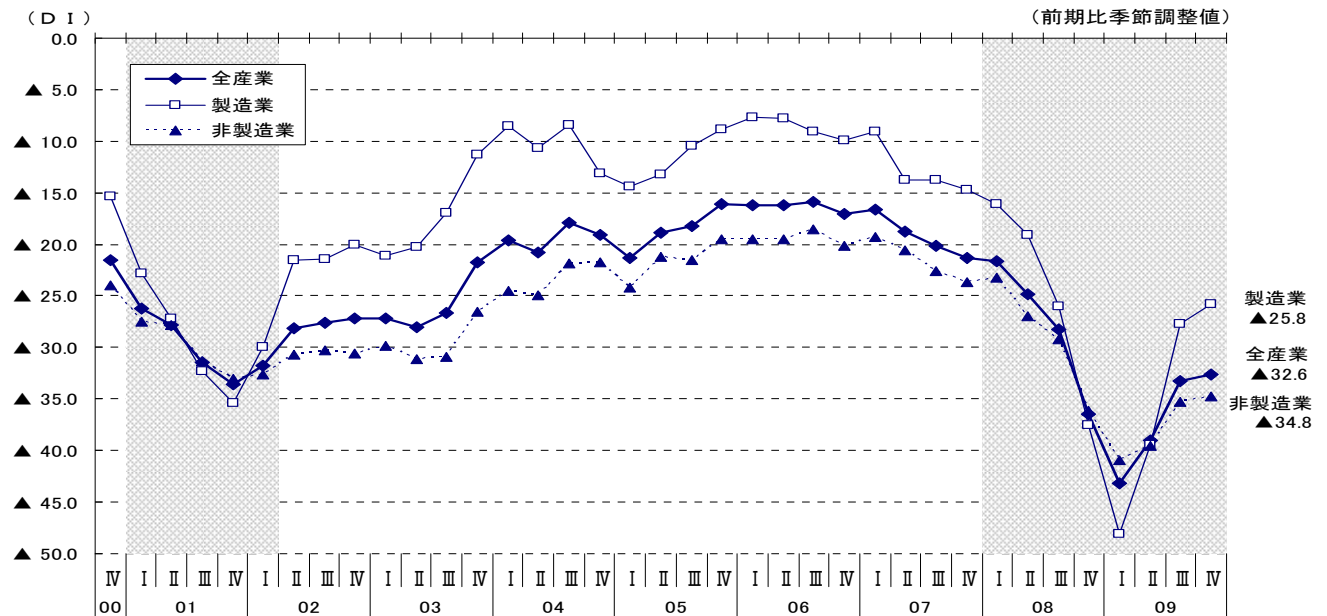


11ページ 表1-(3) 参照

## 2. 売上額D I (12ページ参照)

全産業の売上額D Iは、(前期▲33.3→) ▲32.6 (前期差0.7ポイント増) とマイナス幅が縮小した。産業別にみると、製造業で(前期▲27.7→) ▲25.8 (前期差1.9ポイント増)、非製造業で(前期▲35.3→) ▲34.8 (前期差0.5ポイント増) とマイナス幅が縮小した。

中小企業の売上額D Iの推移



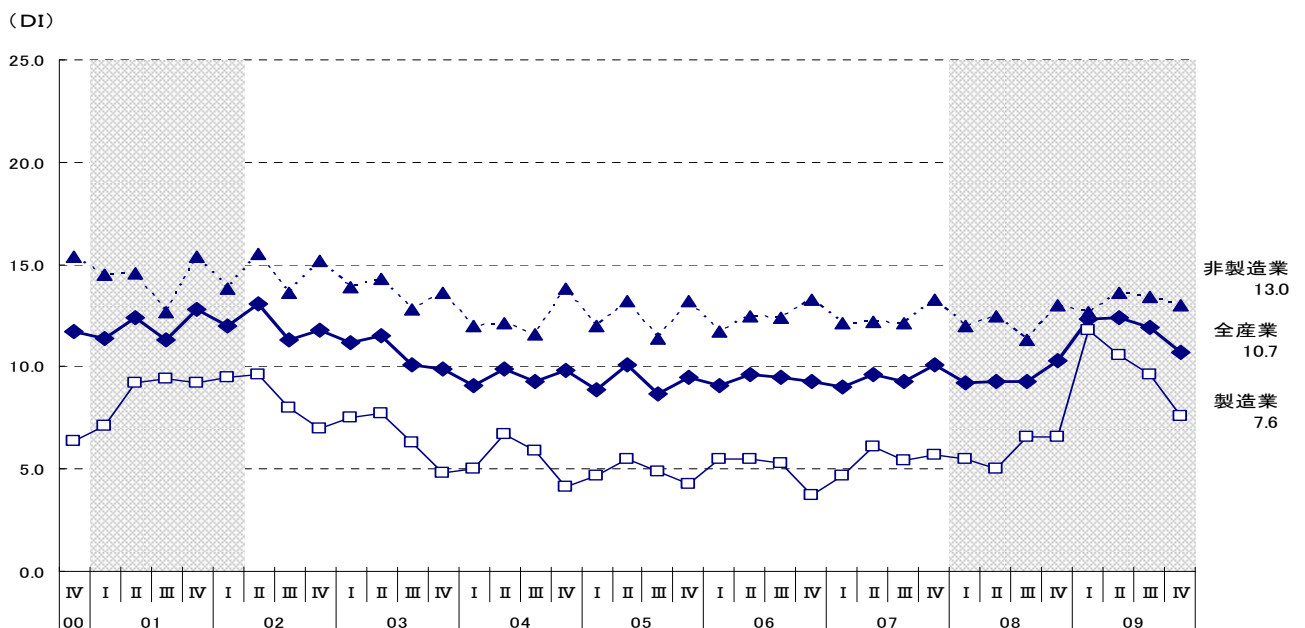
12ページ 表2-(1) 参照

## 3. 在庫水準D I (12ページ参照)

全産業の在庫水準D Iは、(前期11.9→) 10.7 (前期差▲1.2ポイント減) と「過剰」超幅が縮小した。産業別にみると、製造業で(前期9.6→) 7.6 (前期差▲2.0ポイント減) と「過剰」超幅が縮小し、非製造業で(前期13.4→) 13.0 (前期差▲0.4ポイント減) と「過剰」超幅が縮小した。

中小企業の在庫水準D Iの推移

(「過剰」-「不測」今期の水準)

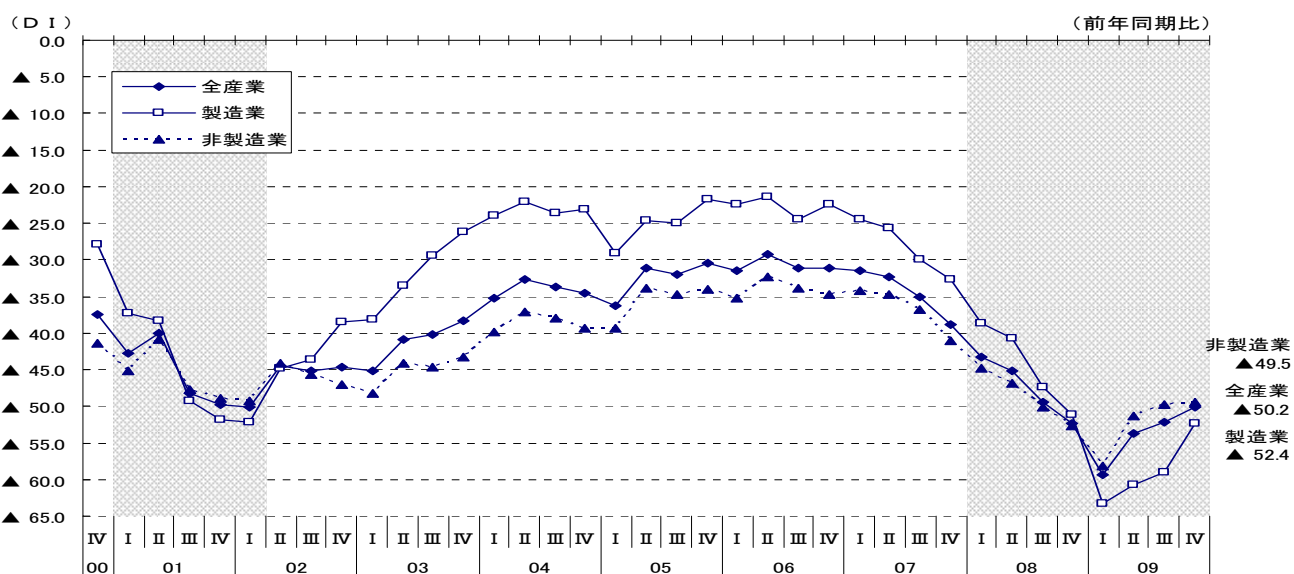


12ページ 表4 参照

#### 4. 経常利益D I (12ページ参照)

全産業の経常利益D I (「好転」－「悪化」、前年同期比)は、(前期▲52.1→)▲50.2(前期差1.9ポイント増)とマイナス幅が縮小した。産業別にみると、製造業で(前期▲59.0→)▲52.4(前期差6.6ポイント増)、非製造業で(前期▲49.8→)▲49.5(前期差0.3ポイント増)とマイナス幅が縮小した。

中小企業の経常利益D Iの推移

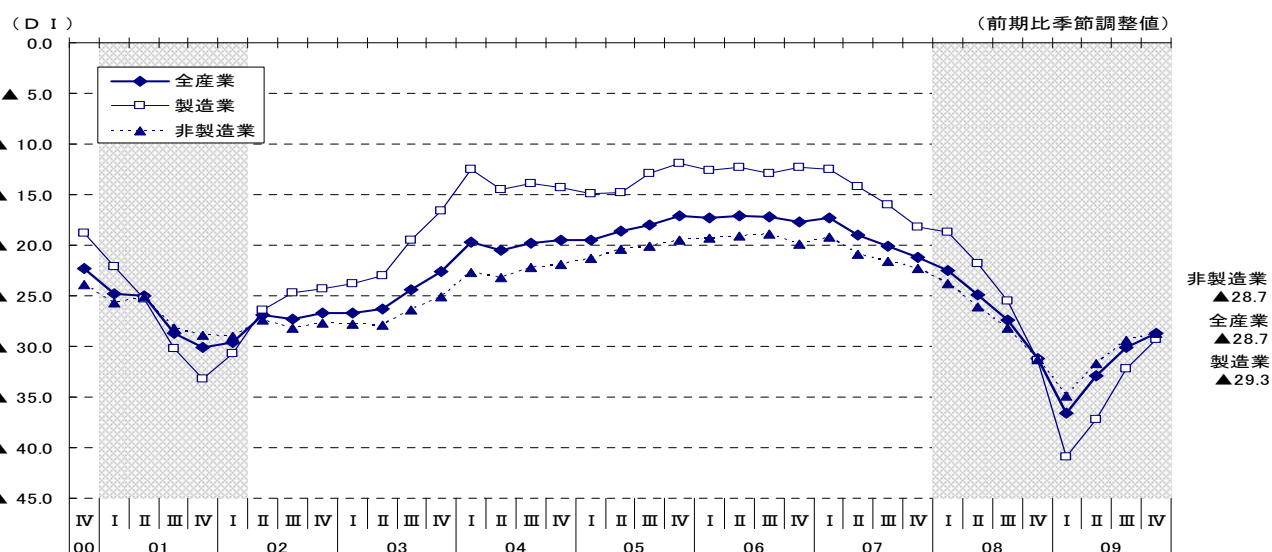


12ページ 表5参照

#### 5. 資金繰りD I (13ページ参照)

全産業の資金繰りD Iは、(前期▲30.1→)▲28.7(前期差1.4ポイント増)とマイナス幅が縮小した。産業別にみると、製造業で(前期▲32.2→)▲29.3(前期差2.9ポイント増)、非製造業で(前期▲29.4→)▲28.7(前期差0.7ポイント増)とマイナス幅が縮小した。

中小企業の資金繰りD Iの推移

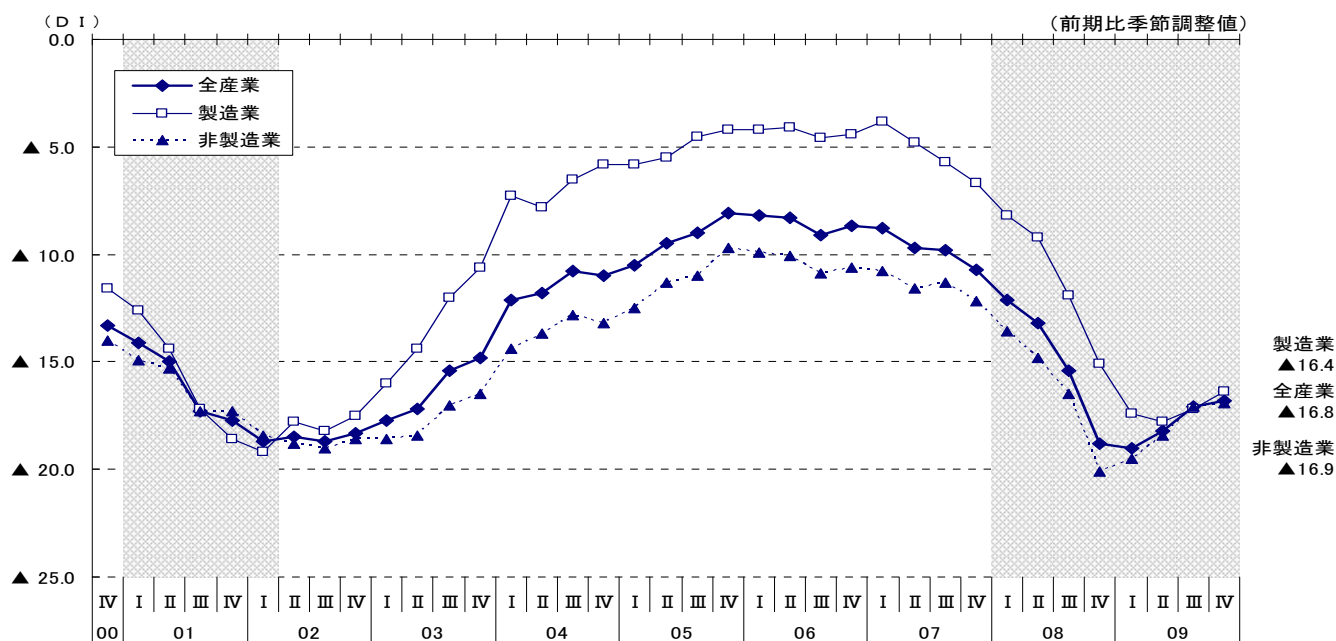


13ページ 表6参照

## 6. 借入難易度D I (13ページ参照)

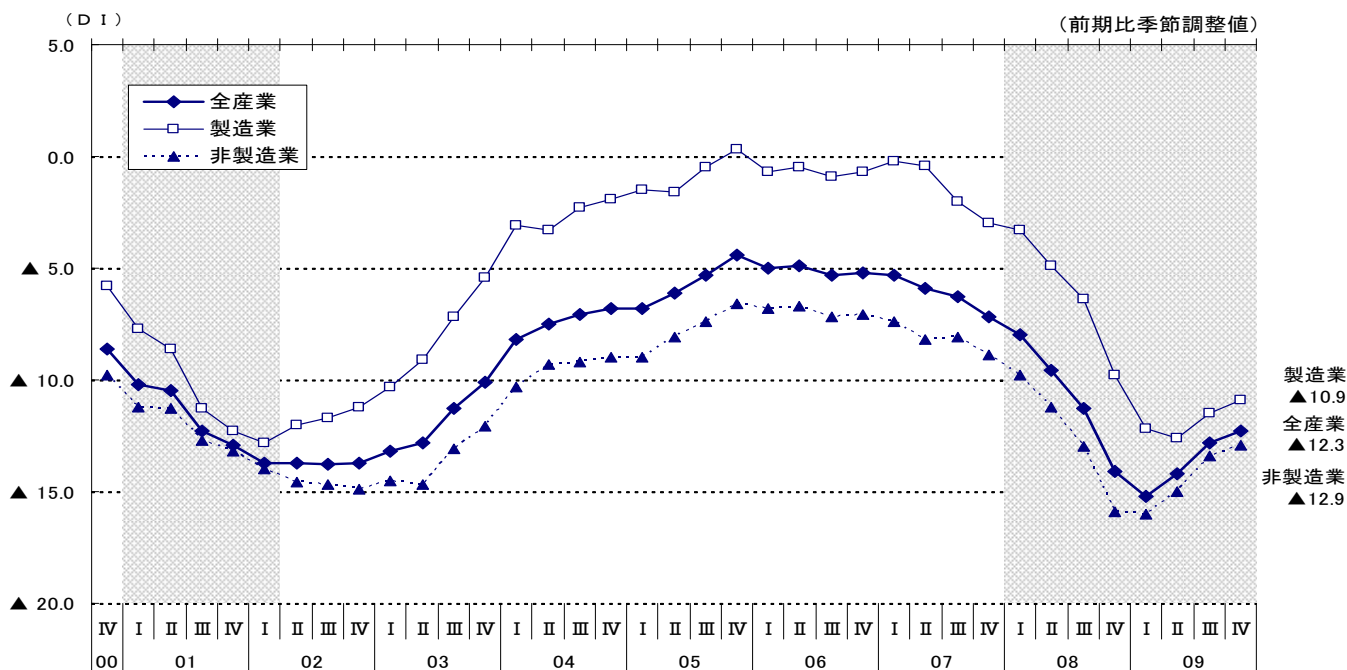
全産業の長期資金借入難易度D Iは、(前期▲17.1→) ▲16.8 (前期差0.3ポイント増) とマイナス幅が縮小した。全産業の短期資金借入難易度D Iは、(前期▲12.8→) ▲12.3 (前期差0.5ポイント増) とマイナス幅が縮小した。

中小企業の長期資金借入難易度D Iの推移



13ページ 表7上段参照

中小企業の短期資金借入難易度D Iの推移



13ページ 表7下段参照

## 7. 設備投資動向（下表、13ページ参照）

設備投資を実施した企業の割合は、全産業で（前期12.0%→）11.6%（前期差▲0.4%減）と減少した。産業別にみると、建設業で（前期10.4%→）11.0%（前期差0.6%増）、卸売業で（前期12.6%→）12.9%（前期差0.3%増）と前期を上回り、小売業で（前期9.3%→）8.1%（前期差▲1.2%減）、サービス業は（前期13.3%→）12.7%（前期差▲0.6%減）、製造業で（前期14.0%→）13.9%（前期差▲0.1%減）、と減少した。

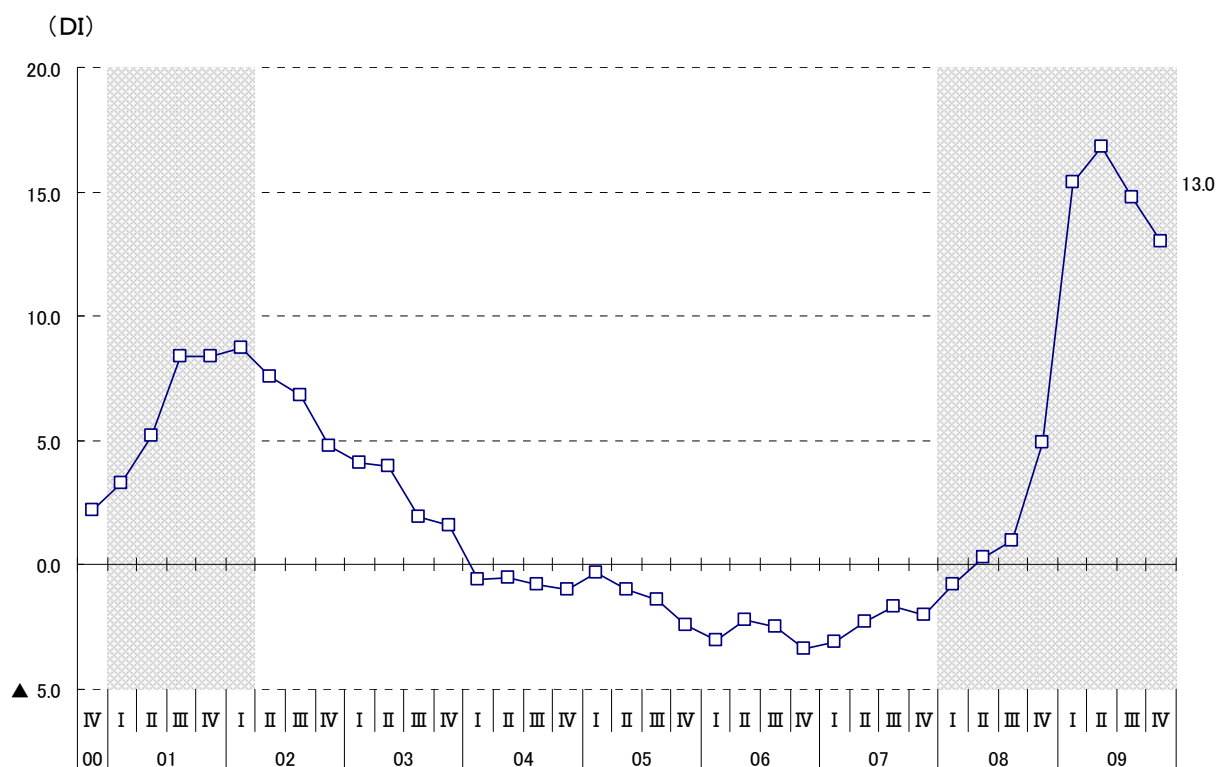
生産設備過不足DIは、製造業で（前期14.8→）13.0（前期差▲1.8ポイント減）と2期連続で過剰感が減少したが、7期連続で過剰超となった。

設備投資実施企業割合（実施企業／回答企業×100） 単位：%

	実 績					来期計画
	20年 10～12月期	21年 1～3月期	4～6月期	7～9月期	10～12月期	22年 1～3月期
全 産 業	12.3	10.1	11.4	12.0	11.6	9.3
製 造 業	16.0	12.3	13.0	14.0	13.9	11.3
建 設 業	10.8	9.2	9.8	10.4	11.0	6.6
卸 売 業	13.0	13.5	12.4	12.6	12.9	10.9
小 売 業	8.2	7.0	8.5	9.3	8.1	6.4
サービス業	13.5	10.7	13.3	13.3	12.7	11.2

中小企業（製造業）の生産設備過不足DIの推移

（「過剰」-「不足」 今期の水準）



## 8. 経営上の問題点（下表参照）

経営上の問題点としては建設業で54.8%（民需、官公需計）、卸売業で53.7%、製造業で50.7%、サービス業で37.8%、小売業で29.8%と、全産業において需要の停滞が第一位としてあげられている。

### 経営上の問題点

	今期直面している経営上の問題点				
	1位 (%)	2位 (%)	3位 (%)	4位 (%)	5位 (%)
製造業	需要の停滞 50.7 ( 52.6 ) 〔 55.5 〕	製品（加工）単価の低下・上昇難 13.6 ( 12.4 ) 〔 10.5 〕	製品ニーズの変化への対応 7.5 ( 7.7 ) 〔 6.3 〕	原材料価格の上昇 5.4 ( 5.7 ) 〔 5.8 〕	生産設備の不足・老朽化 4.3 ( 3.5 ) 〔 3.7 〕
建設業	民間需要の停滞 28.5 ( 29.8 ) 〔 28.5 〕	官公需要の停滞 26.3 ( 24.7 ) 〔 27.4 〕	請負単価の低下・上昇難 19.8 ( 19.6 ) 〔 19.9 〕	大企業の進出による競争の激化 5.2 ( 5.9 ) 〔 5.2 〕	取引条件の悪化 4.1 ( 4.4 ) 〔 4.1 〕
卸売業	需要の停滞 53.7 ( 56.7 ) 〔 57.3 〕	販売単価の低下・上昇難 12.0 ( 10.5 ) 〔 10.8 〕	大企業の進出による競争の激化 6.4 ( 5.5 ) 〔 5.9 〕	小売業の進出による競争の激化 4.7 ( 4.7 ) 〔 3.4 〕	メーカーの進出による競争の激化 3.1 ( 2.8 ) 〔 2.8 〕
小売業	需要の停滞 29.8 ( 30.1 ) 〔 29.6 〕	大・中型店の進出による競争の激化 20.9 ( 20.7 ) 〔 21.0 〕	購買力の他地域への流出 14.7 ( 14.7 ) 〔 14.7 〕	消費者ニーズの変化への対応 11.0 ( 11.0 ) 〔 11.0 〕	販売単価の低下・上昇難 7.4 ( 6.9 ) 〔 7.0 〕
サービス業	需要の停滞 37.8 ( 36.0 ) 〔 37.9 〕	利用者ニーズの変化への対応 17.4 ( 17.7 ) 〔 17.5 〕	利用料金の低下・上昇難 9.2 ( 9.0 ) 〔 8.7 〕	新規参入業者の増加 7.5 ( 7.5 ) 〔 7.2 〕	大企業の進出による競争の激化 6.7 ( 6.4 ) 〔 6.3 〕

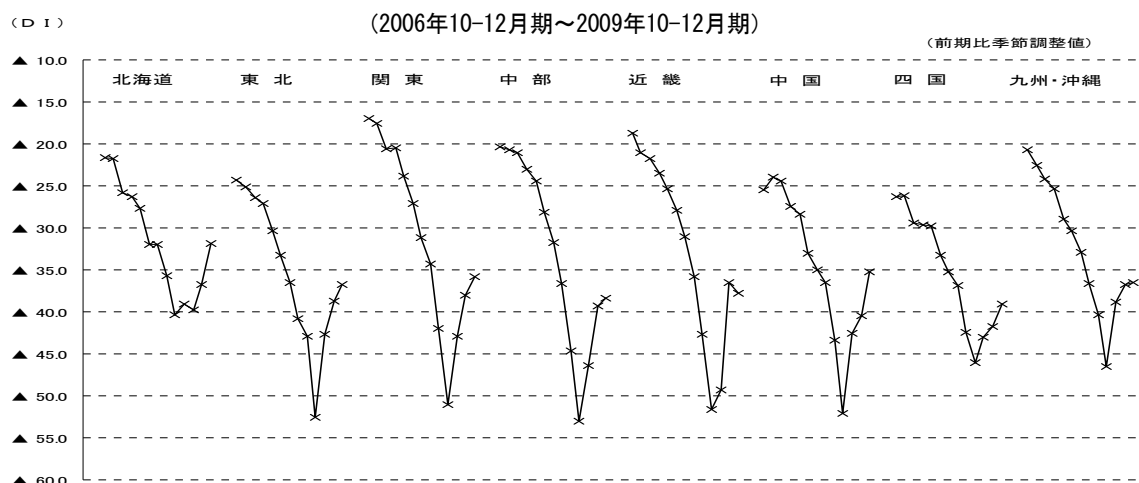
注：（ ）内は前期構成比  
〔 〕内は前々期構成比

## 9. 地域別業況判断D I（14～17ページ参照）

地域別の業況判断D Iは、全8地域中、近畿をのぞく7地域でマイナス幅が縮小した。

都道府県別にみると、沖縄県、鹿児島県、奈良県など17都府県でマイナス幅が拡大したが、福井県、鳥取県、長野県など29道府県でマイナス幅が縮小、栃木県で横ばいであった。

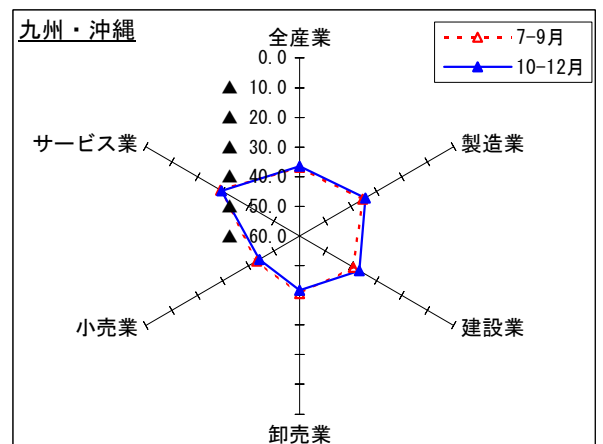
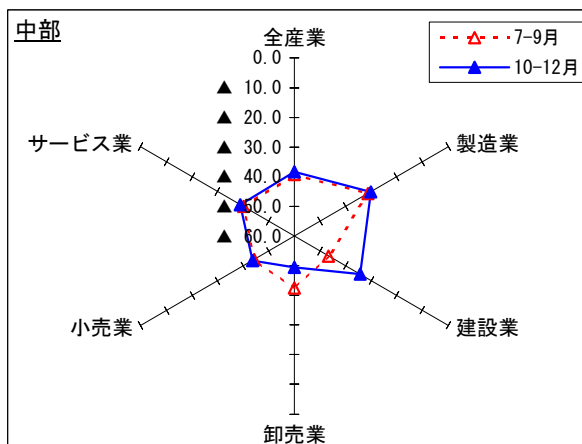
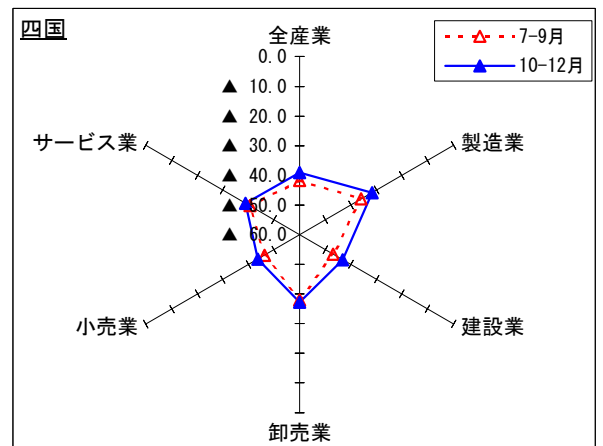
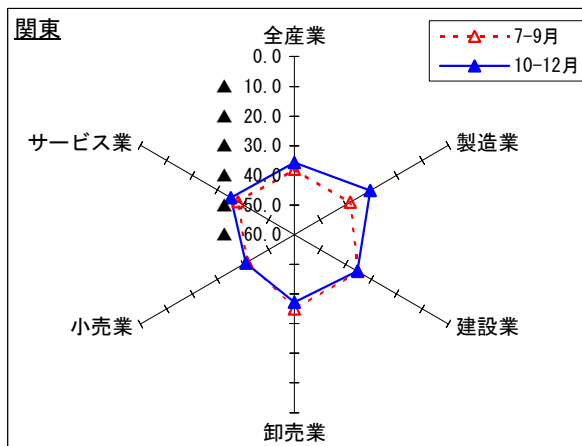
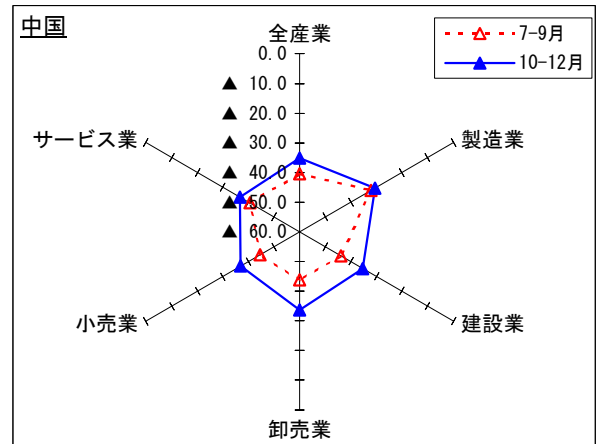
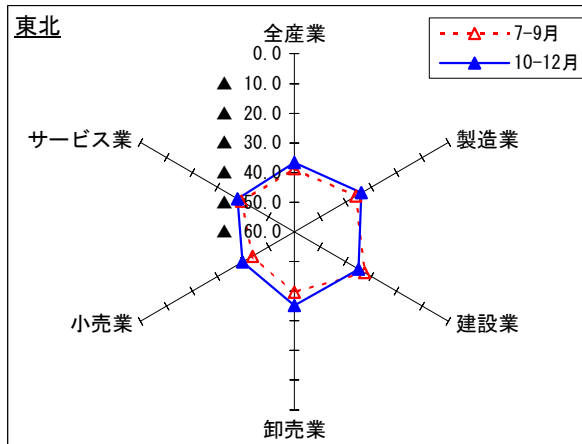
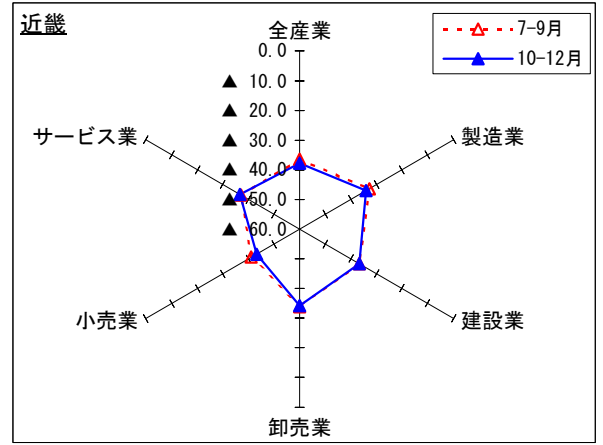
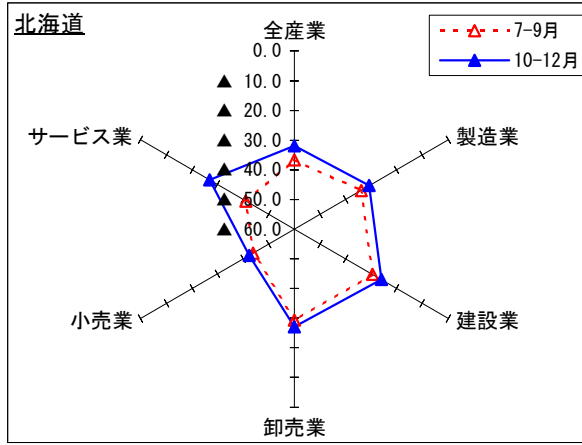
中小企業の地域別業況判断D Iの推移（全産業）



(注)1. 地域区分は、各経済産業局管内の都道府県により区分している。  
2. 関東には、新潟、長野、山梨、静岡の各県、中部には、石川、富山の各県、近畿には、福井県を含む。九州・沖縄は、九州各県と沖縄県の合計。



# 各地域における産業別の動向（業況判断DI・前期比季節調整値）

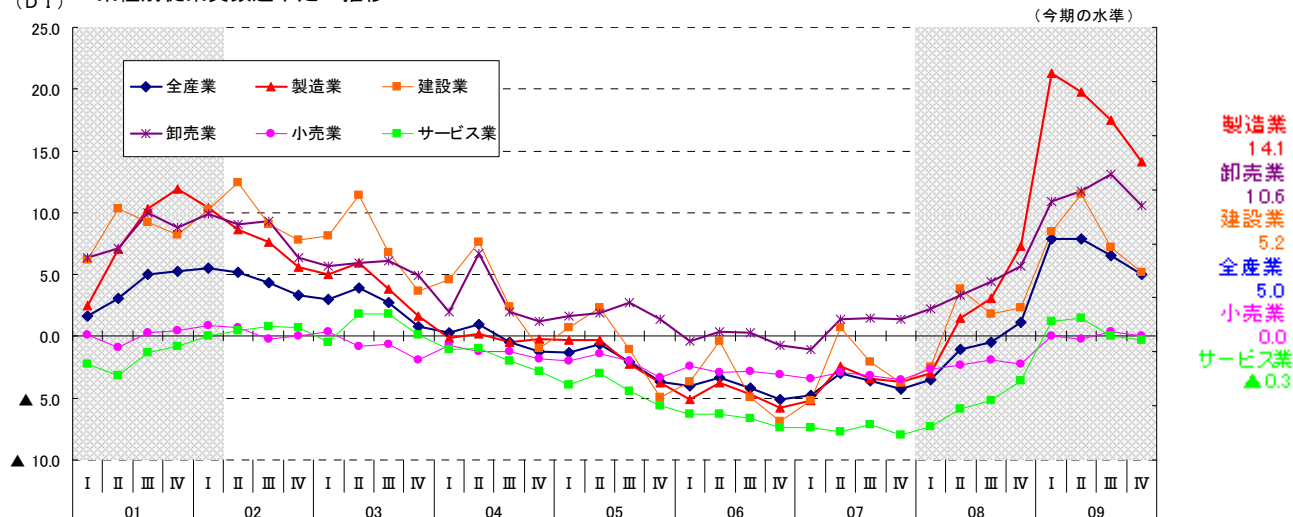


## <トピックス>

### 従業員数過不足D Iの動きについて

従業員数過不足D I（「過剰」-「不足」、今期の水準）は昨年末から年初にかけて急激な上昇を示した。しかしながら全産業ベースで4-6月期をピークに2期連続の低下となっはいるが、依然として「過剰超」は5期連続解消されていない。業種別に見てみると、特に製造業、卸売業、建設業では過剰感がなお強い。

(D I) 業種別従業員数過不足DI推移



### 【調査対象企業のコメント】 (従業員関係)

- ・観光客の減少によりホテルからの注文が少なくなり、売上が減少している。従業員の給料も減額し、人数も減らしている。〔製造業(食料品) 沖縄〕
- ・現状では着尺だけの生産では困難の為、小物類等の研究をして試作中。従業員も週休3日制にして稼働時間の調整をしている。〔製造業(繊維工業) 茨城〕
- ・以前にも増して、需要が少ない。手の空いた従業員は在庫を作っている状態である。銀行からの借入は随分増えており、新規の借入れは難しいかもしれない。〔製造業(窯業・土石) 茨城〕
- ・下期は思った程回復は見込めないと考え、派遣労働者をゼロにして、必要最少人員に絞り込み、操業短縮を取りやめて、フル稼働するよう方針転換を図った。雇用調整助成金はもらえないが、企業体質の強化を優先した。〔製造業(機械器具) 富山〕
- ・受注が減り、出てくる工事ほとんどが相見積りになり、いつもたたき合いになるので赤字になってしまう。借入金額も多くなってきたので従業員を少なくして給料も減額した。〔建設業 長野〕
- ・家族で営業しているがギリギリであり、雇いたいのが難しい。仕入に工夫し、売上客単価を維持しようとしている。〔小売業 宮城〕
- ・顧客ニーズの変化への対応、宿泊料金は下がるばかり。従業員(パート)も減少、オーナーが従業員不足分をおぎなう。〔宿泊業 石川〕
- ・経営面からの従業員への報酬額と、従業員が求める給与額のズレが、熟練従業員確保難をまねいているのではないかと。工員数が少ない小企業にとって、新卒者を育てあげる余裕がないのが実情である。〔対個人サービス業 埼玉〕
- ・常連客が中心であるため業況に大きな変化はない。従業員を雇用しても良いとは考えているが適当な人材が見当たらない為、当分現状のままで推移するものと考えている。〔対個人サービス業 秋田〕
- ・社会全体として需要が停滞しており、売上が確保できない。結果として従業員の数が過剰となり、経営を圧迫している。〔情報通信・広告業 千葉〕

## 主要DI時系列表

### 1. 業況判断DI（「好転」-「悪化」 前期比季節調整値）

#### 1-(1) 全産業

産 業	2008年			2009年			前期差	2010年	
	4-6月	7-9月	10-12月	1-3月	4-6月	7-9月		10-12月	1-3月見通し
全産業	▲ 32.8	▲ 36.4	▲ 42.3	▲ 50.0	▲ 43.4	▲ 38.4	▲ 36.4	2.0	▲ 33.2
製造業	▲ 27.4	▲ 33.9	▲ 43.4	▲ 55.0	▲ 44.7	▲ 35.1	▲ 32.1	3.0	▲ 27.1
非製造業	▲ 34.6	▲ 37.3	▲ 41.7	▲ 48.4	▲ 43.1	▲ 39.7	▲ 37.7	2.0	▲ 35.0

#### 1-(2) 製造業

業 種	2008年			2009年			前期差	2010年	
	4-6月	7-9月	10-12月	1-3月	4-6月	7-9月		10-12月	1-3月見通し
食料品	▲ 24.8	▲ 30.7	▲ 29.0	▲ 28.8	▲ 23.6	▲ 21.1	▲ 21.9	▲ 0.8	▲ 17.3
繊維工業	▲ 30.8	▲ 37.5	▲ 48.9	▲ 59.7	▲ 53.9	▲ 40.7	▲ 44.1	▲ 3.4	▲ 37.7
木材・木製品	▲ 31.4	▲ 31.0	▲ 34.2	▲ 48.5	▲ 45.4	▲ 32.8	▲ 37.9	▲ 5.1	▲ 31.2
家具・装備品	▲ 31.4	▲ 43.2	▲ 46.6	▲ 54.7	▲ 48.8	▲ 40.1	▲ 40.7	▲ 0.6	▲ 43.6
パルプ・紙・紙加工品	▲ 13.2	▲ 19.4	▲ 38.4	▲ 49.8	▲ 25.0	▲ 28.2	▲ 17.2	11.0	▲ 11.5
印刷	▲ 40.7	▲ 43.1	▲ 51.6	▲ 51.1	▲ 49.5	▲ 46.6	▲ 47.8	▲ 1.2	▲ 38.6
化学	▲ 20.4	▲ 21.1	▲ 36.2	▲ 42.8	▲ 25.5	1.0	▲ 2.8	▲ 3.8	1.4
窯業・土石製品	▲ 37.2	▲ 35.9	▲ 36.8	▲ 47.9	▲ 44.4	▲ 43.8	▲ 43.0	0.8	▲ 37.0
鉄鋼・非鉄金属	▲ 26.6	▲ 37.7	▲ 57.3	▲ 68.3	▲ 57.1	▲ 37.8	▲ 27.8	10.0	▲ 18.4
金属製品	▲ 23.4	▲ 30.8	▲ 49.4	▲ 70.4	▲ 57.1	▲ 43.1	▲ 34.2	8.9	▲ 31.6
機械器具	▲ 20.5	▲ 30.7	▲ 50.3	▲ 68.4	▲ 60.4	▲ 43.2	▲ 29.9	13.3	▲ 24.1
電気・情報通信機械・電子部品	▲ 27.6	▲ 32.9	▲ 54.8	▲ 78.2	▲ 53.6	▲ 22.2	▲ 21.9	0.3	▲ 15.1
輸送用機械器具	▲ 17.9	▲ 27.2	▲ 51.6	▲ 80.9	▲ 41.9	▲ 31.0	▲ 18.6	12.4	▲ 15.2
その他の製造業	▲ 29.3	▲ 36.1	▲ 39.9	▲ 51.2	▲ 38.8	▲ 30.7	▲ 30.5	0.2	▲ 25.6

#### 1-(3) 非製造業

産 業 ・ 業 種	2008年			2009年			前期差	2010年	
	4-6月	7-9月	10-12月	1-3月	4-6月	7-9月		10-12月	1-3月見通し
建設業	▲ 34.1	▲ 36.8	▲ 40.6	▲ 47.3	▲ 44.2	▲ 38.4	▲ 35.9	2.5	▲ 39.6
卸売業	▲ 29.8	▲ 33.4	▲ 40.3	▲ 47.0	▲ 46.5	▲ 37.3	▲ 37.8	▲ 0.5	▲ 25.6
小売業	▲ 39.9	▲ 42.5	▲ 46.3	▲ 51.7	▲ 44.6	▲ 43.2	▲ 42.0	1.2	▲ 39.1
サービス業	▲ 31.3	▲ 33.6	▲ 37.9	▲ 46.7	▲ 40.7	▲ 37.8	▲ 34.9	2.9	▲ 31.9
飲食・宿泊業	▲ 35.3	▲ 37.9	▲ 41.8	▲ 51.5	▲ 39.1	▲ 43.1	▲ 36.8	6.3	▲ 37.4
対個人サービス業	▲ 32.2	▲ 35.0	▲ 38.3	▲ 45.5	▲ 41.1	▲ 37.8	▲ 36.0	1.8	▲ 32.5
対事業所サービス業	▲ 27.2	▲ 29.9	▲ 35.6	▲ 48.0	▲ 41.6	▲ 31.7	▲ 32.6	▲ 0.9	▲ 28.0
情報通信・広告業	▲ 10.6	▲ 14.1	▲ 27.9	▲ 31.6	▲ 36.2	▲ 33.3	▲ 33.4	▲ 0.1	▲ 19.4

2. -(1) 売上額DI (「増加」-「減少」 前期比季節調整値)

産 業	2008年			2009年			前期差	
	4-6月	7-9月	10-12月	1-3月	4-6月	7-9月		10-12月
全産業	▲ 24.8	▲ 28.2	▲ 36.5	▲ 43.2	▲ 39.0	▲ 33.3	▲ 32.6	0.7
製造業	▲ 19.1	▲ 26.0	▲ 37.5	▲ 48.1	▲ 39.4	▲ 27.7	▲ 25.8	1.9
非製造業	▲ 27.0	▲ 29.2	▲ 36.1	▲ 40.9	▲ 39.5	▲ 35.3	▲ 34.8	0.5
建設業	▲ 25.8	▲ 28.3	▲ 34.5	▲ 40.0	▲ 37.4	▲ 33.0	▲ 29.8	3.2
卸売業	▲ 18.6	▲ 24.8	▲ 33.1	▲ 38.8	▲ 40.8	▲ 31.3	▲ 39.2	▲ 7.9
小売業	▲ 32.2	▲ 32.6	▲ 37.9	▲ 42.8	▲ 41.6	▲ 37.9	▲ 36.6	1.3
サービス業	▲ 25.2	▲ 27.2	▲ 34.6	▲ 40.7	▲ 38.4	▲ 35.3	▲ 33.7	1.6

2. -(2) 売上単価・客単価DI (「上昇」-「低下」 前期比季節調整値)

産 業	2008年			2009年			前期差	
	4-6月	7-9月	10-12月	1-3月	4-6月	7-9月		10-12月
全産業	▲ 13.4	▲ 15.6	▲ 22.5	▲ 31.7	▲ 32.2	▲ 30.0	▲ 31.2	▲ 1.2
製造業	▲ 2.3	▲ 4.3	▲ 12.4	▲ 24.6	▲ 26.4	▲ 23.9	▲ 25.0	▲ 1.1
非製造業	▲ 18.2	▲ 20.4	▲ 26.9	▲ 34.4	▲ 34.9	▲ 32.7	▲ 33.9	▲ 1.2
卸売業	16.5	12.6	2.2	▲ 22.8	▲ 31.4	▲ 25.5	▲ 31.4	▲ 5.9
小売業	▲ 26.9	▲ 28.9	▲ 34.9	▲ 42.1	▲ 41.3	▲ 38.3	▲ 37.8	0.5
サービス業	▲ 18.6	▲ 20.2	▲ 25.0	▲ 30.9	▲ 30.1	▲ 29.3	▲ 30.0	▲ 0.7

3. 原材料・商品仕入単価DI (「上昇」-「低下」 前年同期比)

産 業	2008年			2009年			前期差	
	4-6月	7-9月	10-12月	1-3月	4-6月	7-9月		10-12月
全産業	57.8	60.5	49.7	18.7	6.5	4.2	▲ 0.1	▲ 4.3
製造業	76.0	78.2	64.1	23.7	7.5	3.8	1.5	▲ 2.3
非製造業	52.0	54.6	45.1	17.0	6.2	4.3	▲ 0.6	▲ 4.9
建設業	76.5	78.7	64.1	29.9	17.6	14.7	10.3	▲ 4.4
卸売業	61.6	63.4	51.5	9.5	▲ 6.9	▲ 6.7	▲ 16.7	▲ 10.0
小売業	35.2	37.7	27.9	4.6	▲ 4.6	▲ 8.6	▲ 12.7	▲ 4.1
サービス業	54.1	57.1	51.1	24.8	13.9	13.9	8.8	▲ 5.1

4. 在庫水準DI (「過剰」-「不足」 今期の水準)

産 業	2008年			2009年			前期差	
	4-6月	7-9月	10-12月	1-3月	4-6月	7-9月		10-12月
全産業	9.3	9.3	10.3	12.3	12.4	11.9	10.7	▲ 1.2
製造業	5.0	6.6	6.6	11.8	10.6	9.6	7.6	▲ 2.0
非製造業	12.5	11.3	13.0	12.7	13.6	13.4	13.0	▲ 0.4
卸売業	19.3	21.3	20.8	22.5	22.3	19.9	21.1	1.2
小売業	10.6	8.7	11.0	10.3	11.5	11.7	10.9	▲ 0.8

5. 経常利益DI (「好転」-「悪化」 前年同期比)

産 業	2008年			2009年			前期差	
	4-6月	7-9月	10-12月	1-3月	4-6月	7-9月		10-12月
全産業	▲ 45.2	▲ 49.4	▲ 52.3	▲ 59.3	▲ 53.7	▲ 52.1	▲ 50.2	1.9
製造業	▲ 40.7	▲ 47.4	▲ 51.2	▲ 63.3	▲ 60.8	▲ 59.0	▲ 52.4	6.6
非製造業	▲ 46.9	▲ 50.1	▲ 52.6	▲ 58.1	▲ 51.4	▲ 49.8	▲ 49.5	0.3
建設業	▲ 55.1	▲ 57.6	▲ 57.0	▲ 60.6	▲ 57.5	▲ 53.1	▲ 51.9	1.2
卸売業	▲ 36.9	▲ 40.3	▲ 46.5	▲ 56.7	▲ 51.3	▲ 49.1	▲ 48.1	1.0
小売業	▲ 49.4	▲ 51.3	▲ 53.2	▲ 59.8	▲ 51.4	▲ 50.7	▲ 51.0	▲ 0.3
サービス業	▲ 42.8	▲ 47.8	▲ 51.3	▲ 55.2	▲ 48.7	▲ 47.3	▲ 47.7	▲ 0.4

6. 資金繰りDI (「好転」-「悪化」 前期比季節調整値)

産 業	2008年			2009年			前期差	
	4-6月	7-9月	10-12月	1-3月	4-6月	7-9月		10-12月
全産業	▲ 24.9	▲ 27.4	▲ 31.2	▲ 36.6	▲ 32.9	▲ 30.1	▲ 28.7	1.4
製造業	▲ 21.8	▲ 25.5	▲ 31.4	▲ 40.9	▲ 37.2	▲ 32.2	▲ 29.3	2.9
非製造業	▲ 26.1	▲ 28.2	▲ 31.3	▲ 34.9	▲ 31.7	▲ 29.4	▲ 28.7	0.7
建設業	▲ 26.2	▲ 29.9	▲ 33.1	▲ 35.8	▲ 33.6	▲ 29.8	▲ 26.8	3.0
卸売業	▲ 18.9	▲ 20.2	▲ 25.8	▲ 28.2	▲ 24.3	▲ 23.8	▲ 21.6	2.2
小売業	▲ 31.0	▲ 31.4	▲ 33.4	▲ 37.7	▲ 33.6	▲ 31.7	▲ 32.0	▲ 0.3
サービス業	▲ 23.1	▲ 25.9	▲ 29.4	▲ 33.8	▲ 30.9	▲ 28.6	▲ 27.7	0.9

7. 借入難易度 (「容易」-「困難」 前期比季節調整値)

(上段:長期資金、下段:短期資金)

産 業	2008年			2009年			前期差	
	4-6月	7-9月	10-12月	1-3月	4-6月	7-9月		10-12月
全産業	▲ 13.2	▲ 15.4	▲ 18.8	▲ 19.0	▲ 18.2	▲ 17.1	▲ 16.8	0.3
	▲ 9.6	▲ 11.3	▲ 14.1	▲ 15.2	▲ 14.2	▲ 12.8	▲ 12.3	0.5
製造業	▲ 9.2	▲ 11.9	▲ 15.1	▲ 17.4	▲ 17.8	▲ 17.2	▲ 16.4	0.8
	▲ 4.9	▲ 6.4	▲ 9.8	▲ 12.2	▲ 12.6	▲ 11.5	▲ 10.9	0.6
非製造業	▲ 14.8	▲ 16.5	▲ 20.1	▲ 19.5	▲ 18.4	▲ 17.1	▲ 16.9	0.2
	▲ 11.2	▲ 13.0	▲ 15.9	▲ 16.0	▲ 15.0	▲ 13.4	▲ 12.9	0.5
建設業	▲ 13.9	▲ 16.5	▲ 19.5	▲ 18.6	▲ 17.0	▲ 16.8	▲ 15.8	1.0
	▲ 9.4	▲ 12.7	▲ 15.4	▲ 15.8	▲ 13.6	▲ 12.6	▲ 10.7	1.9
卸売業	▲ 5.7	▲ 7.7	▲ 10.7	▲ 10.2	▲ 12.0	▲ 9.2	▲ 8.9	0.3
	▲ 2.0	▲ 2.1	▲ 7.7	▲ 6.5	▲ 8.1	▲ 4.6	▲ 4.8	▲ 0.2
小売業	▲ 17.5	▲ 19.1	▲ 21.6	▲ 21.5	▲ 19.5	▲ 18.6	▲ 18.5	0.1
	▲ 15.1	▲ 16.2	▲ 18.0	▲ 18.6	▲ 16.4	▲ 15.9	▲ 15.3	0.6
サービス業	▲ 14.8	▲ 17.1	▲ 21.1	▲ 20.6	▲ 19.7	▲ 18.1	▲ 17.7	0.4
	▲ 11.2	▲ 13.4	▲ 16.0	▲ 16.6	▲ 16.3	▲ 13.8	▲ 14.0	▲ 0.2

8. 従業員数DI (「増加」-「減少」 前年同期比)

産 業	2008年			2009年			前期差	
	4-6月	7-9月	10-12月	1-3月	4-6月	7-9月		10-12月
全産業	▲ 6.8	▲ 9.2	▲ 9.2	▲ 14.1	▲ 12.8	▲ 13.5	▲ 12.6	0.9
製造業	▲ 4.8	▲ 8.8	▲ 9.9	▲ 21.9	▲ 22.8	▲ 23.3	▲ 21.3	2.0
非製造業	▲ 7.5	▲ 9.4	▲ 9.0	▲ 11.4	▲ 9.4	▲ 10.0	▲ 9.6	0.4
建設業	▲ 12.8	▲ 14.3	▲ 12.7	▲ 14.8	▲ 12.7	▲ 13.1	▲ 10.8	2.3
卸売業	▲ 6.5	▲ 9.4	▲ 9.8	▲ 14.7	▲ 12.7	▲ 14.0	▲ 12.8	1.2
小売業	▲ 7.4	▲ 8.6	▲ 7.8	▲ 8.5	▲ 7.6	▲ 7.0	▲ 7.4	▲ 0.4
サービス業	▲ 5.1	▲ 7.6	▲ 7.8	▲ 11.4	▲ 8.4	▲ 10.1	▲ 9.9	0.2

9. 従業員数過不足DI (「過剰」-「不足」 今期の水準)

産 業	2008年			2009年			前期差	
	4-6月	7-9月	10-12月	1-3月	4-6月	7-9月		10-12月
全産業	▲ 1.1	▲ 0.5	1.1	7.9	7.9	6.5	5.0	▲ 1.5
製造業	1.5	3.1	7.3	21.3	19.8	17.5	14.1	▲ 3.4
非製造業	▲ 1.9	▲ 1.8	▲ 1.1	3.0	3.8	2.6	1.8	▲ 0.8
建設業	3.8	1.8	2.3	8.5	11.5	7.2	5.2	▲ 2.0
卸売業	3.3	4.4	5.7	10.9	11.8	13.1	10.6	▲ 2.5
小売業	▲ 2.3	▲ 1.9	▲ 2.2	0.0	▲ 0.2	0.4	0.0	▲ 0.4
サービス業	▲ 5.9	▲ 5.2	▲ 3.6	1.2	1.5	0.0	▲ 0.3	▲ 0.3

10. 生産設備過不足DI (「過剰」-「不足」 今期の水準)

産 業	2008年			2009年			前期差	
	4-6月	7-9月	10-12月	1-3月	4-6月	7-9月		10-12月
製造業	0.3	1.0	4.9	15.4	16.8	14.8	13.0	▲ 1.8

11. 業況判断DI(経済産業局別)(前期比季節調整値)

局・産業		2007年			2008年			2009年				前期差	
		4-6月	7-9月	10-12月	1-3月	4-6月	7-9月	10-12月	1-3月	4-6月	7-9月		10-12月
北海道	製造業	▲24.8	▲21.7	▲20.0	▲29.6	▲26.1	▲32.4	▲38.9	▲31.8	▲37.7	▲34.0	▲30.9	3.1
	建設業	▲23.0	▲30.6	▲29.2	▲33.5	▲32.5	▲35.1	▲44.3	▲43.5	▲37.4	▲29.6	▲26.1	3.5
	卸売業	▲14.8	▲29.4	▲25.2	▲25.6	▲30.4	▲35.9	▲34.5	▲34.9	▲37.3	▲29.3	▲27.0	2.3
	小売業	▲32.0	▲29.4	▲28.2	▲33.7	▲34.8	▲38.3	▲40.7	▲40.7	▲44.7	▲43.9	▲42.3	1.6
	サービス業	▲26.9	▲24.7	▲33.5	▲32.3	▲34.5	▲38.4	▲40.9	▲40.3	▲39.3	▲41.2	▲27.0	14.2
	全産業	▲25.8	▲26.3	▲27.7	▲32.0	▲32.0	▲35.7	▲40.4	▲39.1	▲39.8	▲36.7	▲31.9	4.8
東北	製造業	▲21.1	▲16.8	▲20.9	▲25.7	▲26.6	▲34.3	▲38.8	▲50.8	▲42.5	▲36.1	▲33.9	2.2
	建設業	▲27.2	▲29.5	▲38.4	▲36.2	▲36.0	▲39.2	▲39.7	▲51.9	▲43.5	▲32.6	▲35.0	▲2.4
	卸売業	▲24.1	▲20.1	▲20.1	▲19.6	▲28.6	▲32.9	▲42.2	▲45.6	▲50.2	▲39.7	▲35.1	4.6
	小売業	▲32.2	▲35.4	▲37.3	▲36.5	▲44.7	▲47.5	▲45.5	▲55.0	▲43.6	▲43.6	▲39.9	3.7
	サービス業	▲26.6	▲27.6	▲31.6	▲37.1	▲40.3	▲40.6	▲46.4	▲52.0	▲42.0	▲39.3	▲37.8	1.5
	全産業	▲26.4	▲27.1	▲30.4	▲33.3	▲36.5	▲40.8	▲42.9	▲52.5	▲42.7	▲38.7	▲36.7	2.0
関東	製造業	▲15.9	▲15.9	▲19.1	▲23.8	▲29.0	▲35.6	▲47.4	▲65.0	▲48.4	▲38.2	▲30.5	7.7
	建設業	▲18.0	▲21.2	▲24.0	▲26.3	▲32.1	▲27.6	▲34.9	▲43.9	▲41.5	▲35.2	▲35.6	▲0.4
	卸売業	▲16.2	▲21.4	▲22.4	▲16.3	▲31.6	▲30.0	▲36.8	▲47.1	▲48.3	▲35.0	▲37.3	▲2.3
	小売業	▲29.2	▲28.0	▲30.5	▲34.4	▲35.9	▲40.0	▲47.3	▲48.0	▲43.5	▲41.6	▲41.0	0.6
	サービス業	▲19.4	▲15.5	▲21.6	▲26.0	▲29.7	▲32.1	▲35.7	▲45.1	▲39.8	▲37.9	▲35.2	2.7
	全産業	▲20.6	▲20.5	▲23.8	▲27.1	▲31.2	▲34.3	▲42.0	▲51.0	▲42.9	▲38.0	▲35.8	2.2
中部	製造業	▲13.2	▲20.2	▲13.2	▲24.5	▲23.6	▲31.5	▲45.5	▲57.5	▲44.5	▲31.5	▲30.2	1.3
	建設業	▲21.6	▲21.3	▲25.4	▲33.8	▲36.7	▲40.7	▲46.6	▲51.6	▲48.2	▲46.6	▲34.4	12.2
	卸売業	▲26.0	▲25.7	▲33.2	▲28.4	▲32.5	▲38.5	▲46.2	▲48.4	▲58.3	▲42.5	▲49.4	▲6.9
	小売業	▲27.5	▲30.1	▲30.0	▲32.9	▲36.7	▲40.3	▲44.3	▲53.0	▲47.5	▲44.4	▲43.7	0.7
	サービス業	▲20.8	▲18.7	▲26.2	▲24.6	▲32.0	▲36.5	▲41.7	▲51.0	▲44.7	▲40.3	▲38.9	1.4
	全産業	▲21.1	▲23.0	▲24.4	▲28.1	▲31.7	▲36.6	▲44.6	▲53.0	▲46.4	▲39.3	▲38.4	0.9
近畿	製造業	▲11.9	▲15.1	▲17.8	▲21.0	▲26.3	▲33.6	▲44.6	▲58.7	▲51.0	▲33.0	▲34.3	▲1.3
	建設業	▲27.6	▲31.0	▲32.8	▲36.4	▲39.5	▲38.5	▲43.5	▲49.7	▲50.8	▲36.9	▲36.7	0.2
	卸売業	▲13.4	▲14.2	▲14.0	▲17.1	▲24.3	▲31.1	▲41.4	▲48.1	▲44.8	▲33.9	▲34.2	▲0.3
	小売業	▲31.6	▲35.6	▲37.3	▲38.5	▲40.9	▲42.7	▲45.8	▲52.6	▲51.6	▲41.1	▲43.2	▲2.1
	サービス業	▲25.1	▲20.2	▲22.2	▲25.1	▲25.4	▲31.1	▲36.4	▲44.3	▲46.6	▲37.2	▲36.7	0.5
	全産業	▲21.8	▲23.5	▲25.3	▲27.9	▲31.0	▲35.8	▲42.7	▲51.6	▲49.3	▲36.5	▲37.8	▲1.3
中国	製造業	▲17.1	▲21.3	▲21.9	▲25.0	▲28.1	▲29.4	▲41.9	▲54.5	▲40.9	▲32.1	▲30.7	1.4
	建設業	▲27.0	▲31.9	▲33.1	▲36.4	▲36.9	▲41.3	▲47.3	▲46.7	▲42.4	▲43.8	▲35.4	8.4
	卸売業	▲28.8	▲32.7	▲23.4	▲26.8	▲29.5	▲36.9	▲45.3	▲57.9	▲48.6	▲43.8	▲33.6	10.2
	小売業	▲31.0	▲32.2	▲34.6	▲39.0	▲44.1	▲48.5	▲44.9	▲55.6	▲47.1	▲44.6	▲37.1	7.5
	サービス業	▲23.3	▲24.1	▲26.7	▲34.7	▲34.5	▲28.2	▲40.0	▲48.8	▲40.7	▲40.6	▲36.8	3.8
	全産業	▲24.4	▲27.4	▲28.4	▲33.0	▲35.0	▲36.5	▲43.4	▲52.1	▲42.5	▲40.5	▲35.2	5.3
四国	製造業	▲20.8	▲24.3	▲24.9	▲27.1	▲28.9	▲32.2	▲40.2	▲44.6	▲43.8	▲36.1	▲31.8	4.3
	建設業	▲33.0	▲30.6	▲33.6	▲36.7	▲34.4	▲41.4	▲40.7	▲46.2	▲46.7	▲47.0	▲43.2	3.8
	卸売業	▲27.4	▲27.9	▲24.1	▲28.6	▲36.4	▲36.2	▲39.8	▲49.0	▲30.6	▲37.9	▲37.3	0.6
	小売業	▲40.9	▲38.1	▲37.7	▲42.1	▲42.0	▲41.9	▲47.1	▲52.9	▲43.4	▲46.3	▲43.7	2.6
	サービス業	▲24.6	▲25.3	▲24.2	▲32.0	▲34.6	▲34.1	▲39.5	▲43.6	▲41.6	▲40.7	▲38.9	1.8
	全産業	▲29.4	▲29.7	▲29.8	▲33.2	▲35.2	▲36.9	▲42.4	▲46.1	▲43.0	▲41.8	▲39.1	2.7
九州・沖縄	製造業	▲20.4	▲17.0	▲29.8	▲27.6	▲30.5	▲35.8	▲39.3	▲43.7	▲38.6	▲35.3	▲34.4	0.9
	建設業	▲19.4	▲25.2	▲27.9	▲29.0	▲31.3	▲40.0	▲39.4	▲44.6	▲46.3	▲39.2	▲36.8	2.4
	卸売業	▲28.0	▲26.6	▲32.4	▲30.3	▲29.6	▲32.7	▲39.4	▲45.7	▲42.2	▲40.7	▲41.7	▲1.0
	小売業	▲31.2	▲30.8	▲33.0	▲38.8	▲42.6	▲42.6	▲48.8	▲52.8	▲41.3	▲43.2	▲44.3	▲1.1
	サービス業	▲21.9	▲24.8	▲23.2	▲25.6	▲27.6	▲29.1	▲33.8	▲45.3	▲34.1	▲29.1	▲29.6	▲0.5
	全産業	▲24.2	▲25.3	▲28.9	▲30.4	▲32.9	▲36.6	▲40.4	▲46.5	▲38.8	▲36.8	▲36.5	0.3

12. 業況判断DI(都道府県別)(前期比季節調整値)

(1) 全産業

都道府県	2007年			2008年			2009年				前期差	
	4-6月	7-9月	10-12月	1-3月	4-6月	7-9月	10-12月	1-3月	4-6月	7-9月		10-12月
全 国	▲ 23.3	▲ 24.2	▲ 26.4	▲ 29.6	▲ 32.8	▲ 36.4	▲ 42.3	▲ 50.0	▲ 43.4	▲ 38.4	▲ 36.4	2.0
北海道	▲ 25.8	▲ 26.3	▲ 27.7	▲ 32.0	▲ 32.0	▲ 35.7	▲ 40.4	▲ 39.1	▲ 39.8	▲ 36.7	▲ 31.9	4.8
道南・道央	▲ 26.0	▲ 26.9	▲ 26.0	▲ 35.2	▲ 32.3	▲ 36.0	▲ 41.9	▲ 40.3	▲ 42.2	▲ 39.0	▲ 34.3	4.7
道北・オホーツカ	▲ 20.2	▲ 20.7	▲ 26.9	▲ 27.0	▲ 36.3	▲ 38.1	▲ 38.6	▲ 41.9	▲ 41.4	▲ 35.9	▲ 30.1	5.8
十勝・釧路・根室	▲ 29.4	▲ 28.5	▲ 32.6	▲ 28.1	▲ 26.8	▲ 32.5	▲ 35.7	▲ 35.6	▲ 29.2	▲ 28.5	▲ 24.1	4.4
東 北	▲ 26.4	▲ 27.1	▲ 30.4	▲ 33.3	▲ 36.5	▲ 40.8	▲ 42.9	▲ 52.5	▲ 42.7	▲ 38.7	▲ 36.7	2.0
青森県	▲ 34.6	▲ 36.7	▲ 35.8	▲ 36.0	▲ 41.8	▲ 43.8	▲ 50.3	▲ 51.7	▲ 41.1	▲ 40.6	▲ 42.6	▲ 2.0
岩手県	▲ 23.0	▲ 22.1	▲ 26.9	▲ 29.7	▲ 30.3	▲ 40.5	▲ 37.7	▲ 47.2	▲ 39.9	▲ 36.3	▲ 36.4	▲ 0.1
宮城県	▲ 23.9	▲ 32.4	▲ 33.5	▲ 37.4	▲ 43.1	▲ 41.9	▲ 46.6	▲ 55.7	▲ 49.0	▲ 45.1	▲ 46.6	▲ 1.5
秋田県	▲ 23.7	▲ 23.8	▲ 28.9	▲ 32.2	▲ 37.4	▲ 40.6	▲ 41.7	▲ 50.8	▲ 39.5	▲ 38.5	▲ 29.0	9.5
山形県	▲ 27.2	▲ 19.8	▲ 29.0	▲ 31.3	▲ 31.1	▲ 39.0	▲ 42.5	▲ 52.0	▲ 39.4	▲ 32.7	▲ 31.6	1.1
福島県	▲ 27.2	▲ 28.3	▲ 30.8	▲ 32.5	▲ 37.0	▲ 38.6	▲ 40.3	▲ 56.0	▲ 46.7	▲ 39.0	▲ 36.6	2.4
関 東	▲ 20.6	▲ 20.5	▲ 23.8	▲ 27.1	▲ 31.2	▲ 34.3	▲ 42.0	▲ 51.0	▲ 42.9	▲ 38.0	▲ 35.8	2.2
茨城県	▲ 18.5	▲ 19.1	▲ 31.1	▲ 27.3	▲ 36.6	▲ 37.1	▲ 43.3	▲ 45.7	▲ 36.6	▲ 34.1	▲ 31.9	2.2
栃木県	▲ 20.2	▲ 19.8	▲ 20.2	▲ 25.7	▲ 25.0	▲ 38.8	▲ 36.6	▲ 56.2	▲ 38.9	▲ 43.6	▲ 43.6	0.0
群馬県	▲ 23.3	▲ 21.4	▲ 26.9	▲ 24.0	▲ 26.1	▲ 28.7	▲ 37.1	▲ 51.4	▲ 43.6	▲ 34.1	▲ 32.9	1.2
埼玉県	▲ 18.1	▲ 17.3	▲ 19.9	▲ 24.8	▲ 21.8	▲ 32.8	▲ 42.9	▲ 47.3	▲ 45.9	▲ 38.1	▲ 34.4	3.7
千葉県	▲ 17.2	▲ 15.2	▲ 17.4	▲ 21.7	▲ 24.1	▲ 28.0	▲ 34.8	▲ 42.0	▲ 34.0	▲ 32.3	▲ 26.4	5.9
東京都	▲ 16.1	▲ 16.4	▲ 20.0	▲ 25.5	▲ 31.1	▲ 35.1	▲ 42.6	▲ 49.8	▲ 42.2	▲ 36.0	▲ 37.5	▲ 1.5
神奈川県	▲ 19.4	▲ 21.3	▲ 17.5	▲ 26.7	▲ 30.4	▲ 35.1	▲ 48.1	▲ 55.2	▲ 50.5	▲ 41.2	▲ 38.4	2.8
新潟県	▲ 27.6	▲ 31.0	▲ 29.6	▲ 33.0	▲ 37.5	▲ 34.8	▲ 42.3	▲ 53.7	▲ 46.5	▲ 41.2	▲ 43.6	▲ 2.4
山梨県	▲ 30.4	▲ 28.3	▲ 35.3	▲ 35.8	▲ 34.4	▲ 40.8	▲ 42.2	▲ 51.8	▲ 40.9	▲ 37.2	▲ 34.1	3.1
長野県	▲ 19.1	▲ 18.7	▲ 27.5	▲ 30.6	▲ 39.5	▲ 40.4	▲ 47.6	▲ 51.6	▲ 44.2	▲ 40.2	▲ 30.6	9.6
静岡県	▲ 14.3	▲ 17.9	▲ 21.4	▲ 20.0	▲ 27.9	▲ 30.8	▲ 43.6	▲ 51.0	▲ 45.3	▲ 43.9	▲ 37.7	6.2
中 部	▲ 21.1	▲ 23.0	▲ 24.4	▲ 28.1	▲ 31.7	▲ 36.6	▲ 44.6	▲ 53.0	▲ 46.4	▲ 39.3	▲ 38.4	0.9
富山県	▲ 21.3	▲ 26.2	▲ 28.1	▲ 29.5	▲ 32.0	▲ 29.8	▲ 45.4	▲ 49.9	▲ 35.2	▲ 33.2	▲ 35.0	▲ 1.8
石川県	▲ 16.6	▲ 19.2	▲ 24.4	▲ 25.1	▲ 32.1	▲ 41.3	▲ 46.2	▲ 55.3	▲ 44.7	▲ 42.9	▲ 35.6	7.3
岐阜県	▲ 22.4	▲ 20.9	▲ 29.2	▲ 30.0	▲ 35.5	▲ 38.2	▲ 44.2	▲ 53.2	▲ 51.6	▲ 41.8	▲ 41.5	0.3
愛知県	▲ 16.9	▲ 21.3	▲ 19.4	▲ 23.9	▲ 26.7	▲ 34.6	▲ 45.5	▲ 51.5	▲ 50.6	▲ 38.9	▲ 36.8	2.1
三重県	▲ 27.9	▲ 25.3	▲ 24.6	▲ 33.5	▲ 34.0	▲ 38.0	▲ 44.2	▲ 56.0	▲ 48.5	▲ 40.4	▲ 43.4	▲ 3.0
近 畿	▲ 21.8	▲ 23.5	▲ 25.3	▲ 27.9	▲ 31.0	▲ 35.8	▲ 42.7	▲ 51.6	▲ 49.3	▲ 36.5	▲ 37.8	▲ 1.3
福井県	▲ 18.0	▲ 17.6	▲ 24.5	▲ 28.0	▲ 28.9	▲ 36.0	▲ 43.2	▲ 51.5	▲ 48.9	▲ 52.9	▲ 39.0	13.9
滋賀県	▲ 26.8	▲ 28.8	▲ 26.6	▲ 29.8	▲ 30.9	▲ 36.7	▲ 48.4	▲ 57.9	▲ 48.2	▲ 38.7	▲ 42.1	▲ 3.4
京都府	▲ 31.8	▲ 27.7	▲ 34.6	▲ 36.6	▲ 40.6	▲ 45.8	▲ 48.7	▲ 54.4	▲ 50.7	▲ 39.5	▲ 36.7	2.8
大阪府	▲ 18.9	▲ 21.6	▲ 23.1	▲ 22.9	▲ 27.8	▲ 32.7	▲ 42.7	▲ 51.7	▲ 53.1	▲ 35.3	▲ 38.3	▲ 3.0
兵庫県	▲ 18.4	▲ 23.8	▲ 22.0	▲ 27.6	▲ 32.8	▲ 34.0	▲ 37.4	▲ 52.4	▲ 53.1	▲ 37.1	▲ 39.5	▲ 2.4
奈良県	▲ 25.6	▲ 26.8	▲ 24.9	▲ 29.0	▲ 31.0	▲ 36.4	▲ 40.3	▲ 44.4	▲ 39.7	▲ 26.3	▲ 31.7	▲ 5.4
和歌山県	▲ 21.0	▲ 22.7	▲ 25.0	▲ 29.9	▲ 31.7	▲ 36.7	▲ 41.4	▲ 50.4	▲ 45.9	▲ 35.1	▲ 31.8	3.3
中 国	▲ 24.4	▲ 27.4	▲ 28.4	▲ 33.0	▲ 35.0	▲ 36.5	▲ 43.4	▲ 52.1	▲ 42.5	▲ 40.5	▲ 35.2	5.3
鳥取県	▲ 23.4	▲ 33.3	▲ 32.2	▲ 37.3	▲ 37.4	▲ 36.9	▲ 44.0	▲ 51.9	▲ 42.3	▲ 41.1	▲ 31.4	9.7
島根県	▲ 19.2	▲ 28.2	▲ 23.5	▲ 33.7	▲ 34.8	▲ 38.1	▲ 43.4	▲ 45.1	▲ 45.1	▲ 40.3	▲ 33.0	7.3
岡山県	▲ 33.0	▲ 26.9	▲ 27.1	▲ 33.1	▲ 41.3	▲ 44.0	▲ 48.3	▲ 54.0	▲ 45.9	▲ 37.3	▲ 34.3	3.0
広島県	▲ 23.3	▲ 22.4	▲ 21.0	▲ 27.4	▲ 30.2	▲ 32.3	▲ 33.9	▲ 46.3	▲ 33.7	▲ 35.1	▲ 33.0	2.1
山口県	▲ 24.3	▲ 29.3	▲ 36.2	▲ 33.4	▲ 35.0	▲ 35.0	▲ 47.4	▲ 59.0	▲ 48.3	▲ 48.6	▲ 40.6	8.0
四 国	▲ 29.4	▲ 29.7	▲ 29.8	▲ 33.2	▲ 35.2	▲ 36.9	▲ 42.4	▲ 46.1	▲ 43.0	▲ 41.8	▲ 39.1	2.7
徳島県	▲ 25.6	▲ 30.4	▲ 25.7	▲ 31.2	▲ 33.5	▲ 35.7	▲ 46.6	▲ 49.8	▲ 44.2	▲ 44.3	▲ 43.1	1.2
香川県	▲ 20.5	▲ 25.1	▲ 26.2	▲ 29.3	▲ 33.4	▲ 34.2	▲ 40.5	▲ 41.0	▲ 39.0	▲ 33.8	▲ 35.1	▲ 1.3
愛媛県	▲ 35.0	▲ 28.4	▲ 29.4	▲ 35.4	▲ 38.3	▲ 40.1	▲ 44.7	▲ 51.4	▲ 46.4	▲ 47.6	▲ 42.8	4.8
高知県	▲ 36.3	▲ 36.0	▲ 39.3	▲ 39.8	▲ 34.1	▲ 36.1	▲ 33.3	▲ 41.5	▲ 40.6	▲ 40.2	▲ 33.5	6.7
九州・沖縄	▲ 24.2	▲ 25.3	▲ 28.9	▲ 30.4	▲ 32.9	▲ 36.6	▲ 40.4	▲ 46.5	▲ 38.8	▲ 36.8	▲ 36.5	0.3
福岡県	▲ 22.4	▲ 24.4	▲ 36.6	▲ 33.6	▲ 37.8	▲ 36.8	▲ 43.3	▲ 51.4	▲ 43.5	▲ 42.0	▲ 37.6	4.4
佐賀県	▲ 24.9	▲ 22.9	▲ 30.4	▲ 33.4	▲ 34.3	▲ 41.0	▲ 40.9	▲ 51.8	▲ 42.7	▲ 40.3	▲ 41.9	▲ 1.6
長崎県	▲ 34.1	▲ 31.6	▲ 30.6	▲ 32.7	▲ 36.2	▲ 40.7	▲ 45.6	▲ 53.1	▲ 38.4	▲ 44.7	▲ 43.2	1.5
熊本県	▲ 18.2	▲ 20.6	▲ 24.0	▲ 29.2	▲ 35.3	▲ 37.2	▲ 42.4	▲ 45.8	▲ 42.0	▲ 34.0	▲ 32.0	2.0
大分県	▲ 31.4	▲ 32.0	▲ 34.6	▲ 37.1	▲ 36.9	▲ 39.5	▲ 42.2	▲ 47.3	▲ 44.5	▲ 40.4	▲ 42.0	▲ 1.6
宮崎県	▲ 29.9	▲ 33.1	▲ 31.2	▲ 35.2	▲ 28.1	▲ 39.6	▲ 46.0	▲ 50.5	▲ 35.6	▲ 37.7	▲ 32.9	4.8
鹿児島県	▲ 22.2	▲ 26.2	▲ 27.7	▲ 30.3	▲ 32.3	▲ 34.5	▲ 39.9	▲ 41.6	▲ 36.9	▲ 29.1	▲ 35.4	▲ 6.3
沖縄県	▲ 7.9	▲ 9.5	▲ 9.3	▲ 6.8	▲ 13.4	▲ 20.3	▲ 23.1	▲ 26.7	▲ 22.2	▲ 20.6	▲ 27.0	▲ 6.4

12. 業況判断DI(都道府県別)(前期比季節調整値)

(2) 製造業

都道府県	2007年			2008年				2009年				前期差
	4-6月	7-9月	10-12月	1-3月	4-6月	7-9月	10-12月	1-3月	4-6月	7-9月	10-12月	
全 国	▲ 16.7	▲ 18.0	▲ 20.5	▲ 24.6	▲ 27.4	▲ 33.9	▲ 43.4	▲ 55.0	▲ 44.7	▲ 35.1	▲ 32.1	3.0
北海道	▲ 24.8	▲ 21.7	▲ 20.0	▲ 29.6	▲ 26.1	▲ 32.4	▲ 38.9	▲ 31.8	▲ 37.7	▲ 34.0	▲ 30.9	3.1
道南・道央	▲ 22.0	▲ 22.5	▲ 20.3	▲ 31.0	▲ 28.3	▲ 28.2	▲ 34.7	▲ 28.2	▲ 37.7	▲ 31.5	▲ 31.9	▲ 0.4
道北・オホーツク	▲ 25.0	▲ 12.4	▲ 16.3	▲ 23.4	▲ 25.6	▲ 35.5	▲ 41.0	▲ 38.1	▲ 43.6	▲ 29.5	▲ 27.6	1.9
十勝・釧路・根室	▲ 37.7	▲ 25.4	▲ 30.3	▲ 31.2	▲ 16.5	▲ 41.7	▲ 61.0	▲ 39.1	▲ 32.9	▲ 46.5	▲ 30.8	15.7
東 北	▲ 21.1	▲ 16.8	▲ 20.9	▲ 25.7	▲ 26.6	▲ 34.3	▲ 38.8	▲ 50.8	▲ 42.5	▲ 36.1	▲ 33.9	2.2
青森県	▲ 21.9	▲ 25.8	▲ 28.6	▲ 26.9	▲ 25.4	▲ 31.6	▲ 41.5	▲ 34.9	▲ 23.6	▲ 38.4	▲ 54.9	▲ 16.5
岩手県	▲ 18.8	▲ 13.6	▲ 31.1	▲ 19.1	▲ 20.6	▲ 37.4	▲ 36.2	▲ 47.0	▲ 43.8	▲ 29.5	▲ 31.8	▲ 2.3
宮城県	▲ 26.6	▲ 30.5	▲ 31.2	▲ 28.7	▲ 37.4	▲ 36.4	▲ 30.1	▲ 56.5	▲ 45.4	▲ 40.4	▲ 52.4	▲ 12.0
秋田県	▲ 13.4	▲ 13.7	▲ 14.8	▲ 16.3	▲ 21.8	▲ 28.5	▲ 30.1	▲ 42.7	▲ 36.7	▲ 41.5	▲ 22.6	18.9
山形県	▲ 21.7	▲ 2.7	▲ 14.6	▲ 28.5	▲ 29.1	▲ 37.3	▲ 51.3	▲ 60.0	▲ 54.1	▲ 34.3	▲ 30.1	4.2
福島県	▲ 24.3	▲ 18.3	▲ 17.1	▲ 31.5	▲ 24.5	▲ 33.0	▲ 48.8	▲ 56.5	▲ 48.0	▲ 34.6	▲ 24.9	9.7
関 東	▲ 15.9	▲ 15.9	▲ 19.1	▲ 23.8	▲ 29.0	▲ 35.6	▲ 47.4	▲ 65.0	▲ 48.4	▲ 38.2	▲ 30.5	7.7
茨城県	▲ 14.5	▲ 13.9	▲ 28.5	▲ 34.1	▲ 45.0	▲ 43.6	▲ 47.0	▲ 62.8	▲ 39.6	▲ 46.3	▲ 20.9	25.4
栃木県	▲ 9.4	▲ 7.5	▲ 8.7	▲ 12.8	▲ 15.6	▲ 31.0	▲ 44.4	▲ 59.7	▲ 56.9	▲ 43.1	▲ 39.2	3.9
群馬県	▲ 12.1	▲ 13.5	▲ 16.9	▲ 19.1	▲ 19.7	▲ 27.4	▲ 35.6	▲ 60.0	▲ 45.7	▲ 27.6	▲ 31.5	▲ 3.9
埼玉県	▲ 17.5	▲ 19.3	▲ 17.4	▲ 17.8	▲ 23.0	▲ 35.8	▲ 44.9	▲ 66.6	▲ 44.6	▲ 43.1	▲ 28.8	14.3
千葉県	▲ 11.2	▲ 17.0	▲ 16.8	▲ 24.5	▲ 21.8	▲ 27.3	▲ 32.8	▲ 51.5	▲ 39.6	▲ 39.7	▲ 31.4	8.3
東京都	▲ 19.9	▲ 12.5	▲ 19.4	▲ 24.1	▲ 34.0	▲ 39.5	▲ 50.4	▲ 66.4	▲ 47.7	▲ 42.3	▲ 29.8	12.5
神奈川県	▲ 10.1	▲ 12.4	▲ 6.1	▲ 22.8	▲ 30.4	▲ 32.5	▲ 55.2	▲ 75.4	▲ 64.8	▲ 38.8	▲ 31.7	7.1
新潟県	▲ 24.1	▲ 24.7	▲ 24.1	▲ 30.9	▲ 35.3	▲ 37.5	▲ 48.1	▲ 67.7	▲ 55.8	▲ 40.4	▲ 40.0	0.4
山梨県	▲ 22.4	▲ 20.7	▲ 27.9	▲ 21.7	▲ 26.8	▲ 38.8	▲ 50.5	▲ 57.6	▲ 29.2	▲ 18.9	▲ 18.3	0.6
長野県	▲ 2.7	▲ 15.6	▲ 16.5	▲ 21.9	▲ 38.6	▲ 42.6	▲ 62.1	▲ 70.8	▲ 51.7	▲ 28.8	▲ 13.5	15.3
静岡県	▲ 21.5	▲ 15.0	▲ 24.1	▲ 22.0	▲ 22.5	▲ 34.8	▲ 46.1	▲ 63.6	▲ 53.8	▲ 47.1	▲ 37.2	9.9
中 部	▲ 13.2	▲ 20.2	▲ 13.2	▲ 24.5	▲ 23.6	▲ 31.5	▲ 45.5	▲ 57.5	▲ 44.5	▲ 31.5	▲ 30.2	1.3
富山県	▲ 16.8	▲ 29.6	▲ 14.0	▲ 26.2	▲ 23.2	▲ 24.3	▲ 45.9	▲ 56.5	▲ 32.1	▲ 24.5	▲ 22.4	2.1
石川県	4.2	▲ 12.2	1.9	▲ 13.7	▲ 21.8	▲ 34.5	▲ 50.6	▲ 48.5	▲ 47.3	▲ 34.5	▲ 30.5	4.0
岐阜県	▲ 17.9	▲ 13.8	▲ 21.8	▲ 22.9	▲ 24.8	▲ 33.3	▲ 42.2	▲ 49.5	▲ 50.1	▲ 38.8	▲ 36.7	2.1
愛知県	▲ 10.7	▲ 21.2	▲ 9.2	▲ 25.3	▲ 24.7	▲ 38.0	▲ 51.2	▲ 62.6	▲ 50.3	▲ 30.3	▲ 26.9	3.4
三重県	▲ 18.1	▲ 19.3	▲ 18.3	▲ 24.4	▲ 23.2	▲ 24.3	▲ 38.2	▲ 58.6	▲ 42.6	▲ 30.8	▲ 38.6	▲ 7.8
近 畿	▲ 11.9	▲ 15.1	▲ 17.8	▲ 21.0	▲ 26.3	▲ 33.6	▲ 44.6	▲ 58.7	▲ 51.0	▲ 33.0	▲ 34.3	▲ 1.3
福井県	▲ 0.7	▲ 10.8	▲ 21.1	▲ 19.9	▲ 27.6	▲ 42.0	▲ 59.1	▲ 70.1	▲ 55.5	▲ 60.6	▲ 39.9	20.7
滋賀県	▲ 19.9	▲ 13.0	▲ 8.2	▲ 18.6	▲ 20.5	▲ 33.2	▲ 47.5	▲ 72.3	▲ 55.1	▲ 30.8	▲ 24.9	5.9
京都府	▲ 19.0	▲ 20.5	▲ 26.3	▲ 28.7	▲ 39.6	▲ 45.8	▲ 44.4	▲ 60.3	▲ 53.4	▲ 28.2	▲ 33.7	▲ 5.5
大阪府	▲ 13.0	▲ 16.6	▲ 16.4	▲ 14.9	▲ 20.7	▲ 28.9	▲ 48.6	▲ 60.4	▲ 55.5	▲ 30.0	▲ 33.0	▲ 3.0
兵庫県	▲ 5.8	▲ 11.8	▲ 16.7	▲ 21.5	▲ 26.1	▲ 27.6	▲ 33.5	▲ 59.6	▲ 49.7	▲ 42.3	▲ 32.4	9.9
奈良県	▲ 18.2	▲ 19.3	▲ 18.7	▲ 24.7	▲ 25.3	▲ 35.0	▲ 38.6	▲ 43.7	▲ 36.6	▲ 20.6	▲ 37.1	▲ 16.5
和歌山県	▲ 5.6	▲ 9.6	▲ 20.3	▲ 31.0	▲ 32.5	▲ 38.8	▲ 46.8	▲ 46.4	▲ 46.8	▲ 29.6	▲ 35.8	▲ 6.2
中 国	▲ 17.1	▲ 21.3	▲ 21.9	▲ 25.0	▲ 28.1	▲ 29.4	▲ 41.9	▲ 54.5	▲ 40.9	▲ 32.1	▲ 30.7	1.4
鳥取県	▲ 16.3	▲ 27.3	▲ 31.0	▲ 25.0	▲ 26.7	▲ 30.8	▲ 39.2	▲ 53.4	▲ 46.9	▲ 25.5	▲ 19.6	5.9
島根県	▲ 18.8	▲ 31.8	▲ 10.9	▲ 34.4	▲ 34.7	▲ 41.0	▲ 47.8	▲ 46.7	▲ 44.4	▲ 34.1	▲ 22.8	11.3
岡山県	▲ 22.5	▲ 13.7	▲ 20.2	▲ 21.7	▲ 30.7	▲ 37.6	▲ 49.9	▲ 60.9	▲ 34.9	▲ 15.6	▲ 24.2	▲ 8.6
広島県	▲ 13.0	▲ 14.5	▲ 12.0	▲ 21.1	▲ 13.2	▲ 16.6	▲ 27.6	▲ 49.0	▲ 37.1	▲ 32.9	▲ 32.6	0.3
山口県	▲ 14.9	▲ 26.3	▲ 33.0	▲ 27.4	▲ 37.5	▲ 28.2	▲ 45.6	▲ 60.5	▲ 47.9	▲ 47.9	▲ 46.3	1.6
四 国	▲ 20.8	▲ 24.3	▲ 24.9	▲ 27.1	▲ 28.9	▲ 32.2	▲ 40.2	▲ 44.6	▲ 43.8	▲ 36.1	▲ 31.8	4.3
徳島県	▲ 15.7	▲ 26.6	▲ 23.7	▲ 29.0	▲ 25.1	▲ 32.6	▲ 51.2	▲ 51.0	▲ 49.6	▲ 37.9	▲ 32.6	5.3
香川県	▲ 10.4	▲ 17.6	▲ 16.2	▲ 13.8	▲ 20.4	▲ 20.8	▲ 30.2	▲ 27.8	▲ 40.3	▲ 31.9	▲ 26.9	5.0
愛媛県	▲ 28.5	▲ 26.1	▲ 29.4	▲ 26.7	▲ 32.7	▲ 31.7	▲ 42.8	▲ 50.5	▲ 43.6	▲ 35.9	▲ 34.5	1.4
高知県	▲ 29.4	▲ 27.0	▲ 43.6	▲ 39.2	▲ 40.0	▲ 50.6	▲ 44.5	▲ 42.6	▲ 40.3	▲ 43.1	▲ 40.6	2.5
九州・沖縄	▲ 20.4	▲ 17.0	▲ 29.8	▲ 27.6	▲ 30.5	▲ 35.8	▲ 39.3	▲ 43.7	▲ 38.6	▲ 35.3	▲ 34.4	0.9
福岡県	▲ 20.0	▲ 12.0	▲ 49.3	▲ 26.9	▲ 37.2	▲ 36.0	▲ 45.0	▲ 52.2	▲ 47.6	▲ 44.4	▲ 43.5	0.9
佐賀県	▲ 18.0	▲ 16.6	▲ 23.5	▲ 27.8	▲ 28.8	▲ 38.2	▲ 43.4	▲ 61.8	▲ 48.7	▲ 50.9	▲ 47.2	3.7
長崎県	▲ 33.2	▲ 16.8	▲ 32.0	▲ 36.8	▲ 41.3	▲ 42.1	▲ 38.9	▲ 45.2	▲ 45.2	▲ 50.9	▲ 42.9	8.0
熊本県	▲ 15.4	▲ 16.4	▲ 29.3	▲ 41.8	▲ 41.5	▲ 45.2	▲ 41.9	▲ 41.9	▲ 39.7	▲ 39.2	▲ 34.4	4.8
大分県	▲ 26.0	▲ 27.4	▲ 37.9	▲ 40.1	▲ 35.2	▲ 40.7	▲ 44.6	▲ 45.3	▲ 46.5	▲ 33.0	▲ 31.0	2.0
宮崎県	▲ 20.1	▲ 12.7	▲ 27.0	▲ 32.4	▲ 32.8	▲ 42.0	▲ 37.4	▲ 40.9	▲ 34.5	▲ 27.2	▲ 28.4	▲ 1.2
鹿児島県	▲ 16.7	▲ 27.8	▲ 14.9	▲ 16.5	▲ 25.3	▲ 23.2	▲ 38.4	▲ 32.8	▲ 25.3	▲ 20.0	▲ 24.8	▲ 4.8
沖縄県	▲ 16.6	▲ 13.3	▲ 2.9	5.5	0.9	▲ 24.1	▲ 9.9	▲ 21.8	▲ 15.0	▲ 13.3	▲ 17.1	▲ 3.8



12. 業況判断DI(都道府県別)(前期比季節調整値)

(3) 非製造業

都道府県	2007年			2008年				2009年				前期差
	4-6月	7-9月	10-12月	1-3月	4-6月	7-9月	10-12月	1-3月	4-6月	7-9月	10-12月	
全 国	▲ 25.8	▲ 26.8	▲ 28.6	▲ 31.5	▲ 34.6	▲ 37.3	▲ 41.7	▲ 48.4	▲ 43.1	▲ 39.7	▲ 37.7	2.0
北海道	▲ 25.6	▲ 28.2	▲ 29.5	▲ 32.5	▲ 33.3	▲ 37.2	▲ 40.6	▲ 40.7	▲ 40.0	▲ 37.7	▲ 31.8	5.9
道南・道央	▲ 27.0	▲ 28.8	▲ 28.2	▲ 34.9	▲ 33.4	▲ 38.8	▲ 44.6	▲ 41.7	▲ 43.5	▲ 41.8	▲ 35.5	6.3
道北・オホーツク	▲ 19.0	▲ 23.2	▲ 29.8	▲ 28.6	▲ 39.7	▲ 38.8	▲ 37.4	▲ 43.5	▲ 40.9	▲ 38.0	▲ 30.3	7.7
十勝・釧路・根室	▲ 27.9	▲ 29.6	▲ 32.6	▲ 27.5	▲ 28.6	▲ 31.7	▲ 30.6	▲ 34.6	▲ 28.4	▲ 25.6	▲ 22.6	3.0
東 北	▲ 28.5	▲ 30.7	▲ 33.8	▲ 35.7	▲ 40.1	▲ 42.6	▲ 44.2	▲ 52.9	▲ 43.3	▲ 39.6	▲ 37.5	2.1
青森県	▲ 39.6	▲ 40.4	▲ 37.4	▲ 38.8	▲ 46.9	▲ 46.7	▲ 51.8	▲ 56.2	▲ 47.1	▲ 41.1	▲ 39.2	1.9
岩手県	▲ 24.9	▲ 23.3	▲ 27.2	▲ 32.4	▲ 34.1	▲ 39.9	▲ 40.6	▲ 46.1	▲ 39.1	▲ 37.8	▲ 39.0	▲ 1.2
宮城県	▲ 22.9	▲ 33.8	▲ 33.7	▲ 40.0	▲ 44.5	▲ 44.4	▲ 51.3	▲ 55.5	▲ 50.1	▲ 47.8	▲ 45.0	2.8
秋田県	▲ 26.9	▲ 27.4	▲ 35.7	▲ 37.7	▲ 42.2	▲ 44.1	▲ 47.6	▲ 53.0	▲ 40.6	▲ 36.9	▲ 32.6	4.3
山形県	▲ 29.7	▲ 27.9	▲ 34.5	▲ 32.0	▲ 31.9	▲ 40.8	▲ 38.4	▲ 48.3	▲ 34.6	▲ 33.4	▲ 31.5	1.9
福島県	▲ 28.0	▲ 31.6	▲ 35.5	▲ 32.8	▲ 41.0	▲ 40.5	▲ 37.7	▲ 55.6	▲ 47.0	▲ 40.9	▲ 40.2	0.7
関 東	▲ 22.5	▲ 22.3	▲ 25.6	▲ 28.3	▲ 32.2	▲ 33.9	▲ 40.0	▲ 45.8	▲ 41.3	▲ 38.3	▲ 37.5	0.8
茨城県	▲ 20.6	▲ 21.1	▲ 31.7	▲ 24.9	▲ 32.8	▲ 33.9	▲ 41.0	▲ 39.0	▲ 34.1	▲ 28.5	▲ 35.3	▲ 6.8
栃木県	▲ 25.2	▲ 25.0	▲ 25.3	▲ 31.6	▲ 29.2	▲ 41.7	▲ 33.4	▲ 54.7	▲ 31.1	▲ 44.8	▲ 46.1	▲ 1.3
群馬県	▲ 28.9	▲ 25.4	▲ 30.9	▲ 26.3	▲ 29.3	▲ 29.5	▲ 37.0	▲ 47.6	▲ 43.5	▲ 37.1	▲ 34.5	2.6
埼玉県	▲ 19.2	▲ 15.4	▲ 20.1	▲ 28.9	▲ 22.6	▲ 30.9	▲ 40.8	▲ 41.0	▲ 46.2	▲ 35.0	▲ 35.0	0.0
千葉県	▲ 19.1	▲ 14.5	▲ 17.0	▲ 21.4	▲ 25.0	▲ 28.0	▲ 34.9	▲ 40.1	▲ 32.9	▲ 30.2	▲ 25.1	5.1
東京都	▲ 15.4	▲ 17.9	▲ 19.7	▲ 25.6	▲ 30.9	▲ 34.0	▲ 40.0	▲ 44.7	▲ 41.6	▲ 34.6	▲ 40.0	▲ 5.4
神奈川県	▲ 22.4	▲ 24.0	▲ 21.4	▲ 28.5	▲ 30.6	▲ 35.1	▲ 46.3	▲ 49.9	▲ 46.0	▲ 41.5	▲ 40.8	0.7
新潟県	▲ 29.8	▲ 34.0	▲ 32.1	▲ 33.2	▲ 39.1	▲ 33.8	▲ 39.7	▲ 47.4	▲ 44.1	▲ 41.5	▲ 44.6	▲ 3.1
山梨県	▲ 33.8	▲ 32.3	▲ 36.9	▲ 41.6	▲ 37.7	▲ 42.6	▲ 37.8	▲ 50.2	▲ 45.9	▲ 44.4	▲ 39.0	5.4
長野県	▲ 23.7	▲ 19.7	▲ 30.9	▲ 33.1	▲ 39.4	▲ 40.3	▲ 43.7	▲ 45.7	▲ 41.7	▲ 43.5	▲ 35.4	8.1
静岡県	▲ 13.7	▲ 16.6	▲ 19.8	▲ 18.2	▲ 34.5	▲ 25.6	▲ 42.2	▲ 44.3	▲ 46.5	▲ 39.4	▲ 37.8	1.6
中 部	▲ 23.9	▲ 24.3	▲ 27.8	▲ 29.9	▲ 34.4	▲ 38.8	▲ 43.7	▲ 51.8	▲ 47.2	▲ 42.9	▲ 40.6	2.3
富山県	▲ 23.0	▲ 26.1	▲ 33.1	▲ 30.7	▲ 35.4	▲ 33.6	▲ 44.1	▲ 46.8	▲ 36.9	▲ 38.5	▲ 39.2	▲ 0.7
石川県	▲ 21.7	▲ 20.3	▲ 31.0	▲ 25.8	▲ 34.8	▲ 42.4	▲ 46.7	▲ 54.9	▲ 44.1	▲ 45.3	▲ 37.7	7.6
岐阜県	▲ 24.2	▲ 23.0	▲ 31.4	▲ 32.3	▲ 39.3	▲ 39.5	▲ 44.7	▲ 54.5	▲ 52.1	▲ 42.8	▲ 43.0	▲ 0.2
愛知県	▲ 19.5	▲ 22.2	▲ 22.9	▲ 23.7	▲ 27.3	▲ 34.1	▲ 41.6	▲ 47.2	▲ 50.1	▲ 43.3	▲ 40.0	3.3
三重県	▲ 31.4	▲ 27.7	▲ 27.6	▲ 36.6	▲ 37.3	▲ 43.0	▲ 46.5	▲ 54.7	▲ 50.5	▲ 43.5	▲ 44.8	▲ 1.3
近 畿	▲ 26.5	▲ 27.4	▲ 28.8	▲ 31.0	▲ 33.3	▲ 36.7	▲ 41.6	▲ 48.7	▲ 48.7	▲ 37.9	▲ 38.8	▲ 0.9
福井県	▲ 24.2	▲ 19.8	▲ 25.2	▲ 33.3	▲ 28.2	▲ 33.2	▲ 36.8	▲ 45.8	▲ 45.7	▲ 49.7	▲ 38.7	11.0
滋賀県	▲ 29.5	▲ 35.4	▲ 34.4	▲ 36.5	▲ 35.1	▲ 38.0	▲ 48.2	▲ 52.7	▲ 46.4	▲ 41.2	▲ 46.3	▲ 5.1
京都府	▲ 38.2	▲ 28.7	▲ 39.1	▲ 40.8	▲ 41.9	▲ 43.6	▲ 51.0	▲ 52.9	▲ 50.8	▲ 42.2	▲ 37.7	4.5
大阪府	▲ 22.0	▲ 24.1	▲ 26.4	▲ 26.7	▲ 31.2	▲ 34.4	▲ 40.1	▲ 47.7	▲ 51.9	▲ 37.6	▲ 40.3	▲ 2.7
兵庫県	▲ 25.1	▲ 29.7	▲ 25.5	▲ 29.9	▲ 36.3	▲ 36.6	▲ 39.7	▲ 48.4	▲ 54.5	▲ 34.7	▲ 41.0	▲ 6.3
奈良県	▲ 28.0	▲ 29.6	▲ 28.8	▲ 30.4	▲ 32.9	▲ 36.9	▲ 42.1	▲ 44.5	▲ 40.7	▲ 28.6	▲ 29.7	▲ 1.1
和歌山県	▲ 27.6	▲ 28.4	▲ 26.8	▲ 29.3	▲ 31.4	▲ 36.1	▲ 39.0	▲ 52.0	▲ 45.9	▲ 38.2	▲ 30.3	7.9
中 国	▲ 27.3	▲ 29.7	▲ 30.8	▲ 35.4	▲ 37.7	▲ 39.0	▲ 43.7	▲ 51.0	▲ 43.4	▲ 43.5	▲ 36.4	7.1
鳥取県	▲ 25.8	▲ 35.8	▲ 32.7	▲ 42.4	▲ 40.6	▲ 39.4	▲ 45.4	▲ 51.3	▲ 40.3	▲ 46.3	▲ 35.1	11.2
島根県	▲ 19.7	▲ 26.6	▲ 26.9	▲ 34.2	▲ 35.3	▲ 36.6	▲ 42.0	▲ 45.3	▲ 45.8	▲ 41.3	▲ 35.5	5.8
岡山県	▲ 37.1	▲ 33.1	▲ 32.1	▲ 38.8	▲ 45.0	▲ 46.3	▲ 48.9	▲ 50.8	▲ 49.7	▲ 45.7	▲ 39.1	6.6
広島県	▲ 27.2	▲ 25.7	▲ 24.7	▲ 30.0	▲ 36.2	▲ 38.4	▲ 36.2	▲ 45.4	▲ 32.4	▲ 35.8	▲ 32.9	2.9
山口県	▲ 27.4	▲ 31.0	▲ 36.4	▲ 34.9	▲ 34.7	▲ 37.6	▲ 46.9	▲ 58.4	▲ 49.2	▲ 49.1	▲ 39.0	10.1
四 国	▲ 32.2	▲ 31.5	▲ 30.8	▲ 36.5	▲ 36.8	▲ 38.6	▲ 42.3	▲ 47.6	▲ 42.1	▲ 43.6	▲ 41.2	2.4
徳島県	▲ 30.3	▲ 32.2	▲ 24.8	▲ 33.3	▲ 37.4	▲ 37.1	▲ 43.2	▲ 50.7	▲ 42.3	▲ 47.0	▲ 46.4	0.6
香川県	▲ 25.1	▲ 27.6	▲ 29.8	▲ 34.8	▲ 39.1	▲ 38.8	▲ 43.9	▲ 45.7	▲ 39.3	▲ 34.3	▲ 37.7	▲ 3.4
愛媛県	▲ 37.6	▲ 29.8	▲ 30.1	▲ 36.7	▲ 40.5	▲ 43.6	▲ 45.9	▲ 50.0	▲ 47.7	▲ 51.6	▲ 45.2	6.4
高知県	▲ 38.0	▲ 38.6	▲ 38.7	▲ 39.6	▲ 32.3	▲ 32.0	▲ 30.7	▲ 40.7	▲ 40.6	▲ 39.4	▲ 31.3	8.1
九州・沖縄	▲ 25.5	▲ 27.7	▲ 28.8	▲ 31.3	▲ 33.6	▲ 36.5	▲ 41.0	▲ 47.3	▲ 39.1	▲ 37.0	▲ 37.3	▲ 0.3
福岡県	▲ 23.7	▲ 27.9	▲ 32.6	▲ 35.4	▲ 38.5	▲ 37.0	▲ 42.7	▲ 50.9	▲ 43.1	▲ 41.3	▲ 36.3	5.0
佐賀県	▲ 27.2	▲ 25.1	▲ 32.6	▲ 35.1	▲ 36.0	▲ 42.2	▲ 40.0	▲ 48.8	▲ 41.2	▲ 37.0	▲ 40.2	▲ 3.2
長崎県	▲ 34.8	▲ 36.1	▲ 29.9	▲ 31.5	▲ 35.3	▲ 40.3	▲ 46.9	▲ 55.1	▲ 37.2	▲ 41.8	▲ 43.1	▲ 1.3
熊本県	▲ 19.8	▲ 22.4	▲ 20.6	▲ 24.8	▲ 33.8	▲ 34.6	▲ 41.3	▲ 47.6	▲ 43.1	▲ 32.1	▲ 31.1	1.0
大分県	▲ 33.0	▲ 33.0	▲ 34.1	▲ 36.3	▲ 37.2	▲ 38.5	▲ 41.8	▲ 48.4	▲ 43.7	▲ 42.2	▲ 45.3	▲ 3.1
宮崎県	▲ 34.0	▲ 39.8	▲ 32.6	▲ 35.0	▲ 27.9	▲ 38.5	▲ 48.8	▲ 52.3	▲ 38.5	▲ 40.2	▲ 33.9	6.3
鹿児島県	▲ 23.1	▲ 25.1	▲ 31.3	▲ 37.0	▲ 33.7	▲ 37.7	▲ 39.9	▲ 46.2	▲ 40.0	▲ 31.6	▲ 38.0	▲ 6.4
沖縄県	▲ 5.6	▲ 9.3	▲ 11.2	▲ 9.5	▲ 18.6	▲ 20.4	▲ 25.8	▲ 27.1	▲ 24.6	▲ 23.8	▲ 28.8	▲ 5.0