

平成21年9月29日  
経済産業省  
中小企業庁  
独立行政法人  
中小企業基盤整備機構

## 第117回 中小企業景況調査 (2009年7-9月期)

調査機関：独立行政法人 中小企業基盤整備機構

### 《調査結果のポイント》

中小企業の業況は、持ち直しの動きが見られるものの、依然として厳しい状況にある。

- ・ 全産業の業況判断D Iは、マイナス幅が縮小した。(▲43.4→▲38.4)
- ・ 産業別にみても、製造業、非製造業ともにマイナス幅が縮小した。

- (1) 全産業の業況判断D Iは、(前期▲43.4→) ▲38.4(前期差5.0ポイント増)となり、2期連続でマイナス幅が縮小した。
- (2) 製造業の業況判断D Iは、(前期▲44.7→) ▲35.1(前期差9.6ポイント増)となり、2期連続でマイナス幅が縮小した。製造業の14業種のうち、パルプ・紙・紙加工品を除く13業種でマイナス幅が縮小した。
- (3) 非製造業の業況判断D Iは、(前期▲43.1→) ▲39.7(前期差3.4ポイント増)となり、2期連続でマイナス幅が縮小した。産業別にみても、卸売業、建設業、サービス業、小売業のすべての業種でマイナス幅が縮小した。
- (4) 全産業の資金繰りD Iは、(前期▲32.9→) ▲30.1(前期差2.8ポイント増)となり、2期連続でマイナス幅が縮小した。長期資金借入難易度D Iは、(前期▲18.2→) ▲17.1(前期差1.1ポイント増)と2期連続で、短期資金借入難易度D Iも、(前期▲14.2→) ▲12.8(前期差1.4ポイント増)と2期連続でマイナス幅が縮小した。
- (5) 従業員数過不足D I(「過剰」-「不足」、今期の水準)は、全産業で(前期7.9→) 6.5(前期差▲1.4ポイント減)と過剰感がわずかに減少したものの、4期連続で過剰超となった。
- (6) 地域別の業況判断D Iは、全8地域中、すべての地域でマイナス幅が縮小した。

### 〈トピックス〉

原材料・商品仕入単価D I(「上昇」-「低下」前年同期比)は2008年7-9月期をピークに4期連続の低下となっている。一方、売上単価・客単価D I(「上昇」-「低下」前年同期比)も5期連続して低下している。

(注) D Iは特に断りがない場合は前期比(季節調整値)による。

(本発表資料のお問い合わせ先)

経済産業省中小企業庁 事業環境部企画課調査室  
担当者：山田、青木、齋藤  
TEL：(代表) 03-3501-1511 (内線) 5241  
(直通) 03-3501-1764  
独立行政法人中小企業基盤整備機構 経営支援情報センター  
担当者：杉村、廣瀬、金子  
TEL：(代表) 03-3433-8811 (内線) 4150  
(直通) 03-5470-1521

## [調査要領]

- (1) 調査時点 平成21年9月1日時点  
 (2) 調査方法 全国の商工会、商工会議所の経営指導員、及び中小企業団体中央会の調査員による聴き取り  
 (3) 調査対象 中小企業基本法に定義する、全国の中小企業

	調査対象企業数		有効回答企業数		有効回答率 (%)
製造業	4,675	( 24.8 )	4,539	( 24.8 )	97.1
建設業	2,567	( 13.6 )	2,486	( 13.6 )	96.8
卸売業	1,227	( 6.5 )	1,188	( 6.5 )	96.8
小売業	4,849	( 25.7 )	4,691	( 25.7 )	96.7
サービス業	5,563	( 29.4 )	5,368	( 29.4 )	96.5
合計	18,881	( 100.0 )	18,272	( 100.0 )	96.8

注：( )内は構成比(%)

- (4) その他 毎年4-6月期に、過去に遡って季節調整値の再計算を行っている。日本標準産業分類第12回改定(2008年4月適用)に伴い、第112回(2008年4-6期)の調査より業種区分を改定している。また、過去のデータについても新業種区分により再集計を行い、遡及改定を行っている。

## 1. 業況判断D I (10ページ参照)

### (1) 全産業

2009年7-9月期の全産業の業況判断D Iは、(前期▲43.4→)▲38.4(前期差5.0ポイント増)となり、2期連続でマイナス幅が縮小した。

### (2) 製造業

製造業の業況判断D Iは、(前期▲44.7→)▲35.1(前期差9.6ポイント増)となり、2期連続でマイナス幅が縮小した。

製造業の14業種のうち、パルプ・紙・紙加工品で▲28.2(前期差▲3.2ポイント減)とマイナス幅が拡大したが、電気・情報通信機械・電子部品で▲22.2(前期差31.4ポイント増)、化学で1.0(前期差26.5ポイント増)、鉄鋼・非鉄金属で▲37.8(前期差19.3ポイント増)、機械器具で▲43.2(前期差17.2ポイント増)、金属製品で▲43.1(前期差14.0ポイント増)など13業種でマイナス幅が縮小した。

### (3) 非製造業

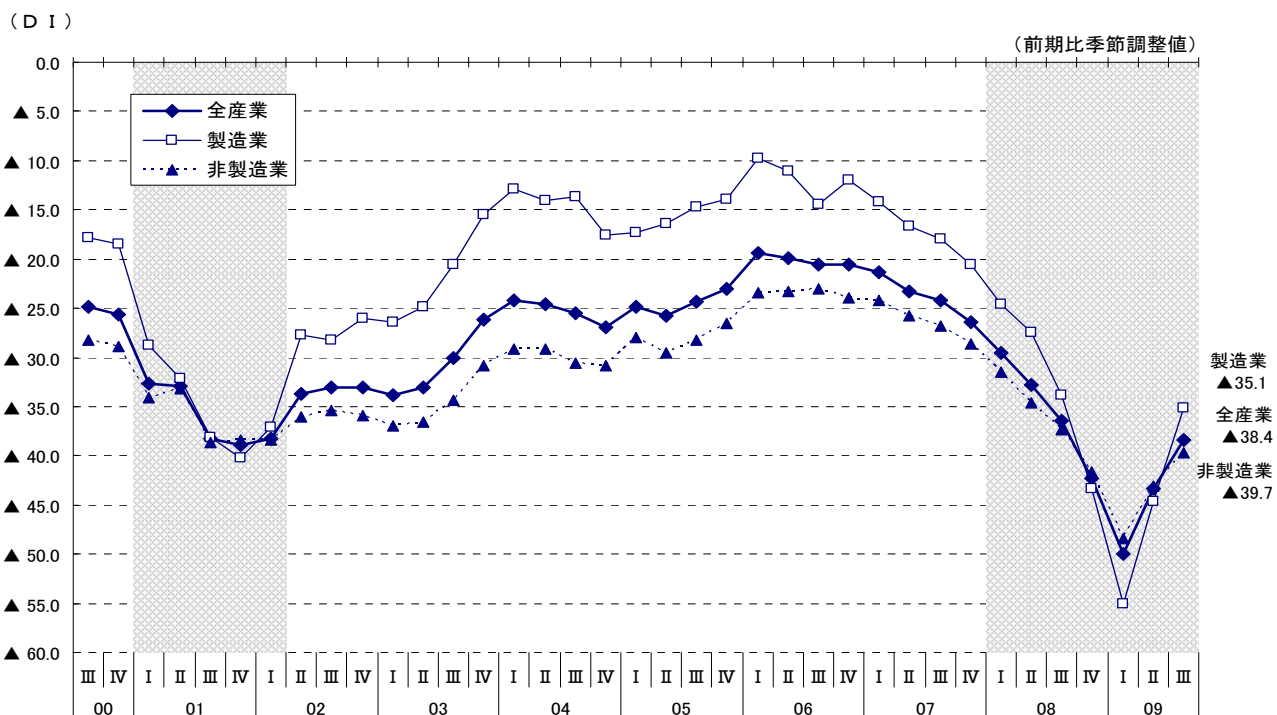
非製造業の業況判断D Iは、(前期▲43.1→)▲39.7(前期差3.4ポイント増)となり、2期連続でマイナス幅が縮小した。

産業別にみると、卸売業で▲37.3(前期差9.2ポイント増)、建設業で▲38.4(前期差5.8ポイント増)、サービス業で▲37.8(前期差2.9ポイント増)、小売業で▲43.2(前期差1.4ポイント増)とマイナス幅が縮小した。

サービス業の内訳では、飲食・宿泊業でマイナス幅が拡大したが、対事業所サービス業、対個人サービス業、情報通信・広告業でマイナス幅が縮小した。

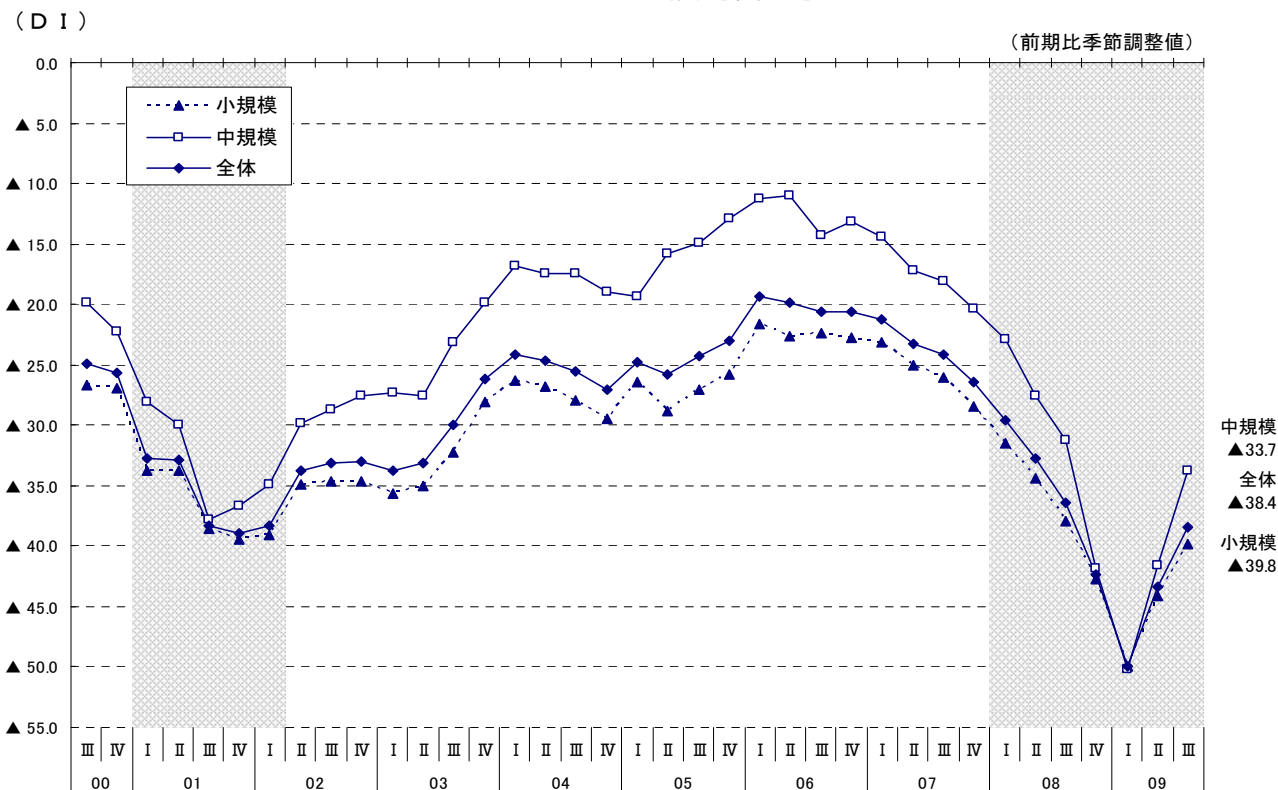
- (注) 「対個人サービス業」は、洗濯・理容・美容・浴場業、自動車整備業、物品賃貸業等の10業種。  
 「対事業所サービス業」は、道路貨物運送業、倉庫業、廃棄物処理業等の10業種。

### 中小企業の業況判断D Iの推移



[参考]

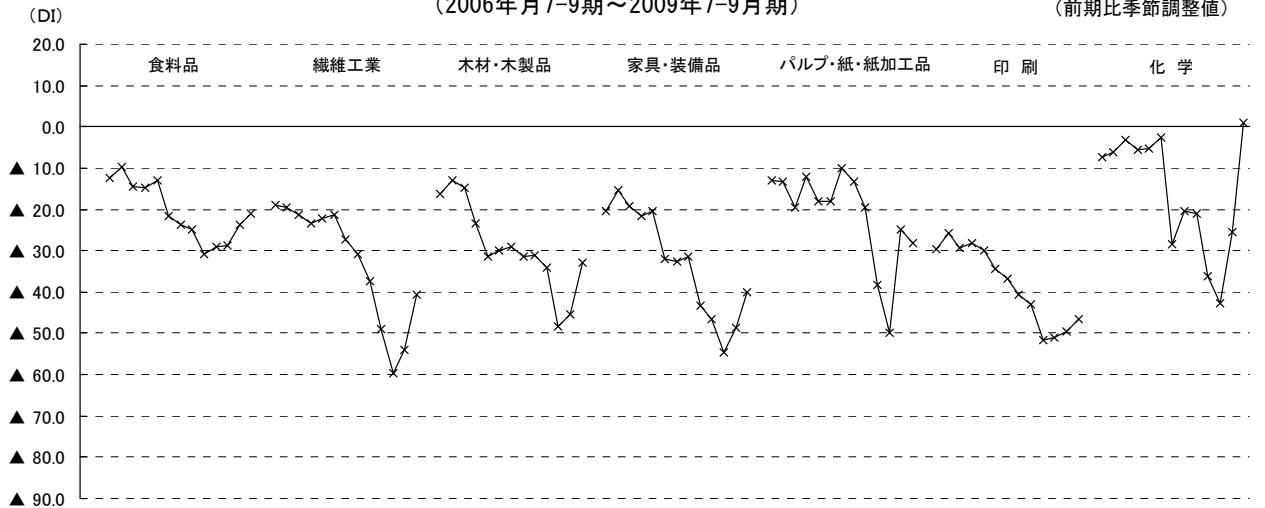
### 中小企業の業況判断D Iの推移[規模別]



中小企業の製造業 業種別 業況判断D I の推移(1)

(2006年7-9月期～2009年7-9月期)

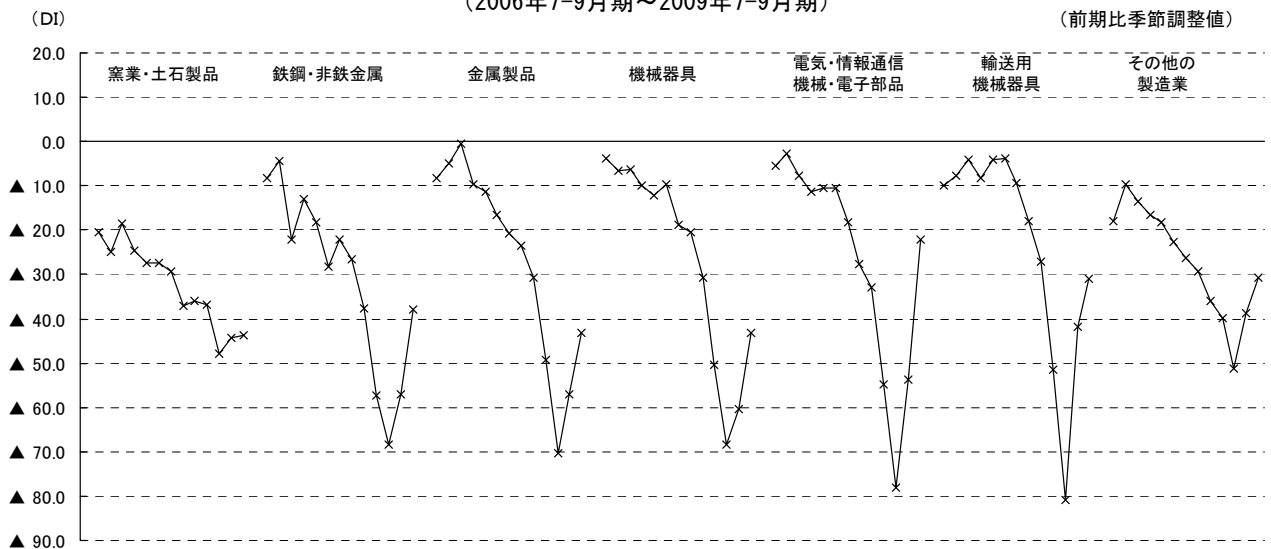
(前期比季節調整値)



中小企業の製造業 業種別 業況判断D I の推移(2)

(2006年7-9月期～2009年7-9月期)

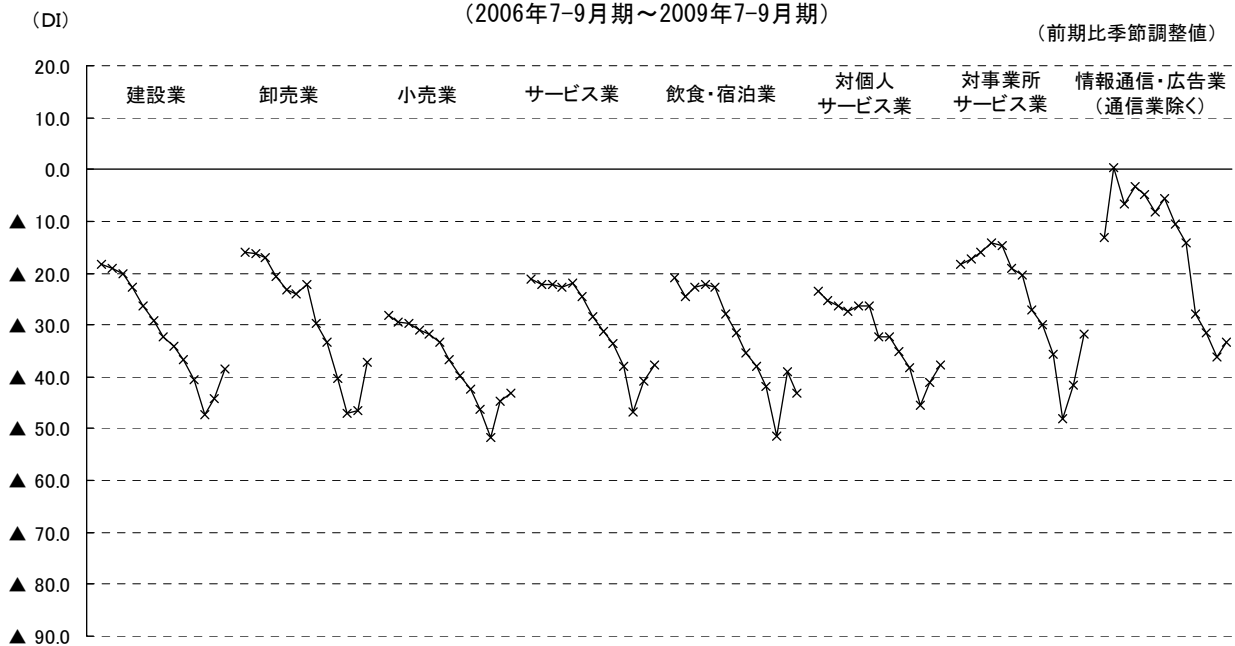
(前期比季節調整値)



中小企業の非製造業 産業・業種別 業況判断D I の推移

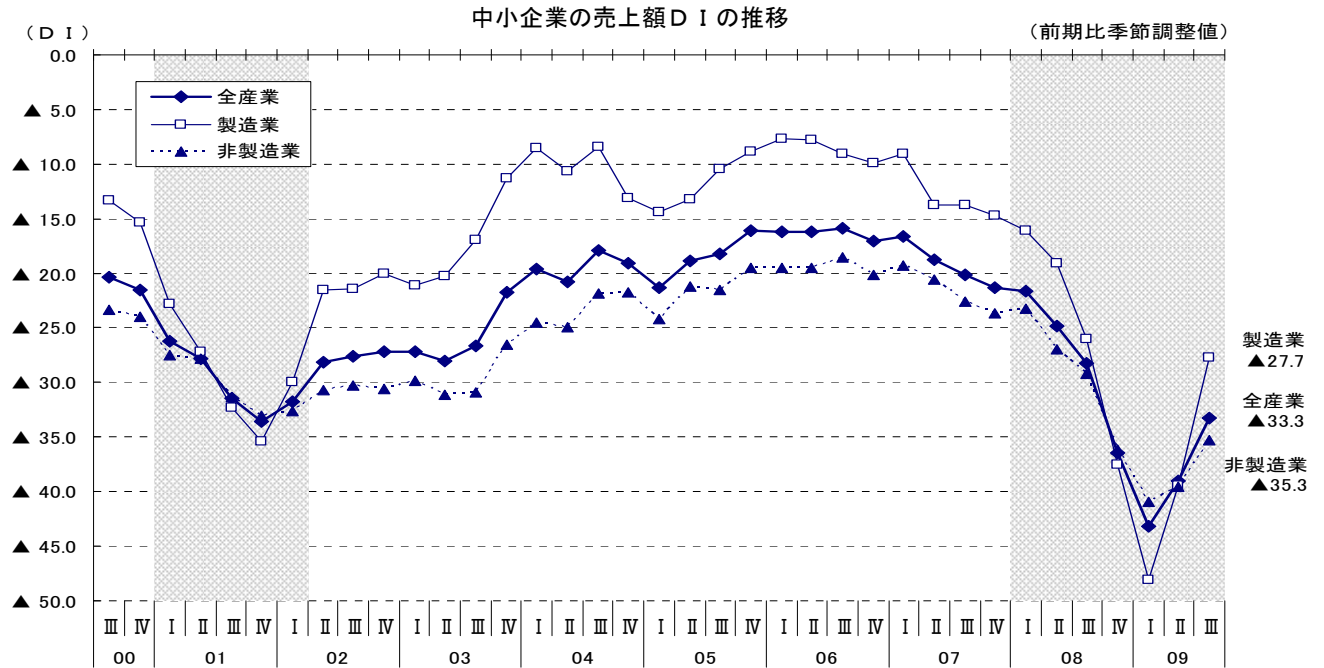
(2006年7-9月期～2009年7-9月期)

(前期比季節調整値)



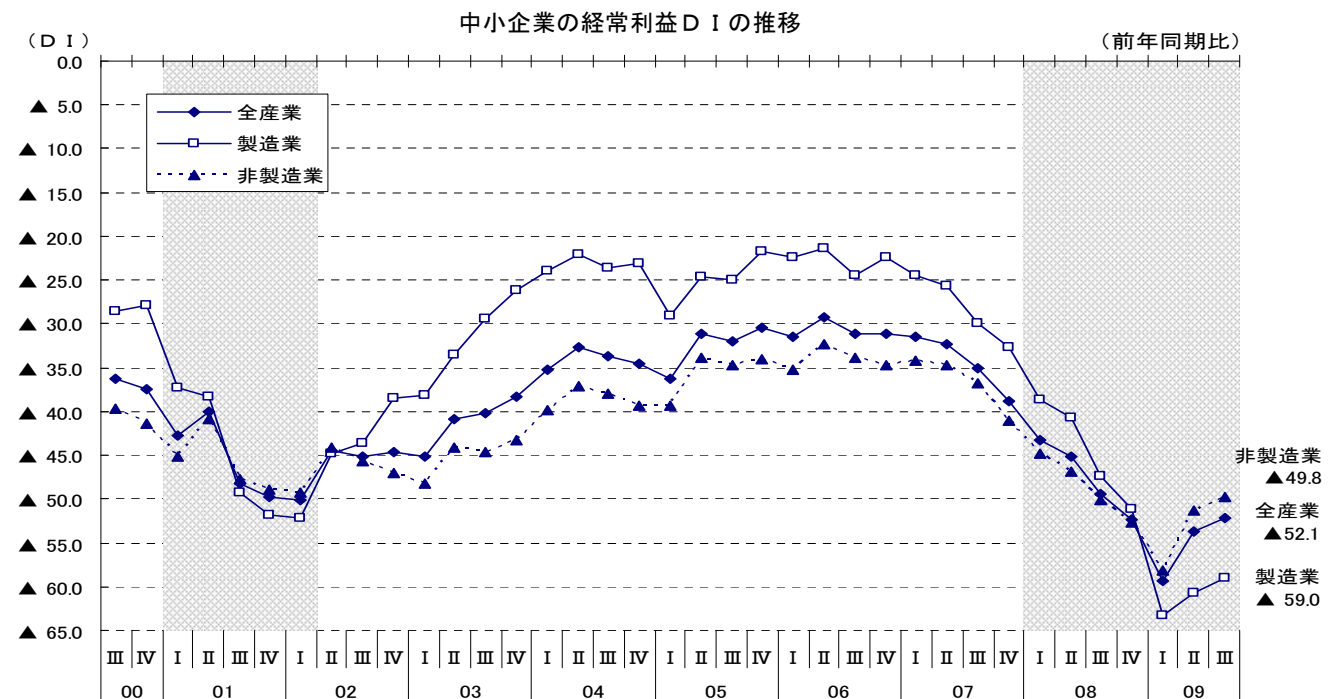
## 2. 売上額D I (11ページ参照)

全産業の売上額D Iは、(前期▲39.0→) ▲33.3(前期差5.7ポイント増)とマイナス幅が縮小した。産業別にみると、製造業で(前期▲39.4→) ▲27.7(前期差11.7ポイント増)、非製造業で(前期▲39.5→) ▲35.3(前期差4.2ポイント増)とマイナス幅が縮小した。



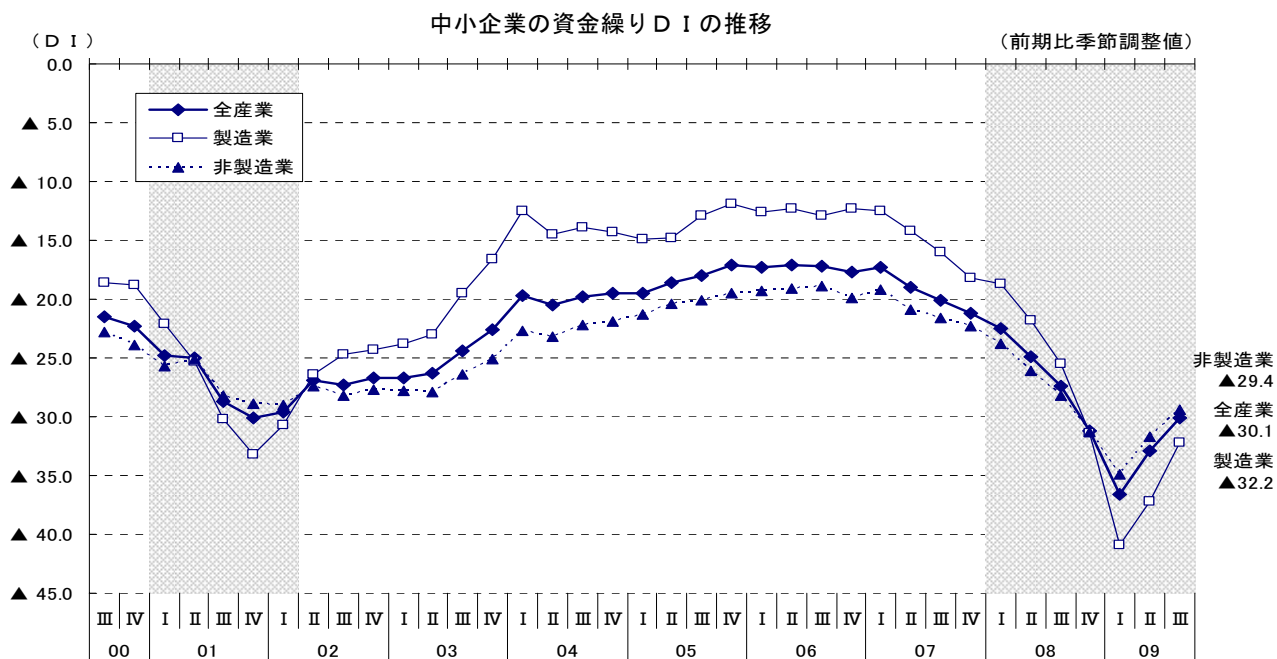
## 3. 経常利益D I (11ページ参照)

全産業の経常利益D I(「好転」-「悪化」、前年同期比)は、(前期▲53.7→) ▲52.1(前期差1.6ポイント増)とマイナス幅が縮小した。産業別にみると、製造業で(前期▲60.8→) ▲59.0(前期差1.8ポイント増)、非製造業で(前期▲51.4→) ▲49.8(前期差1.6ポイント増)とマイナス幅が縮小した。



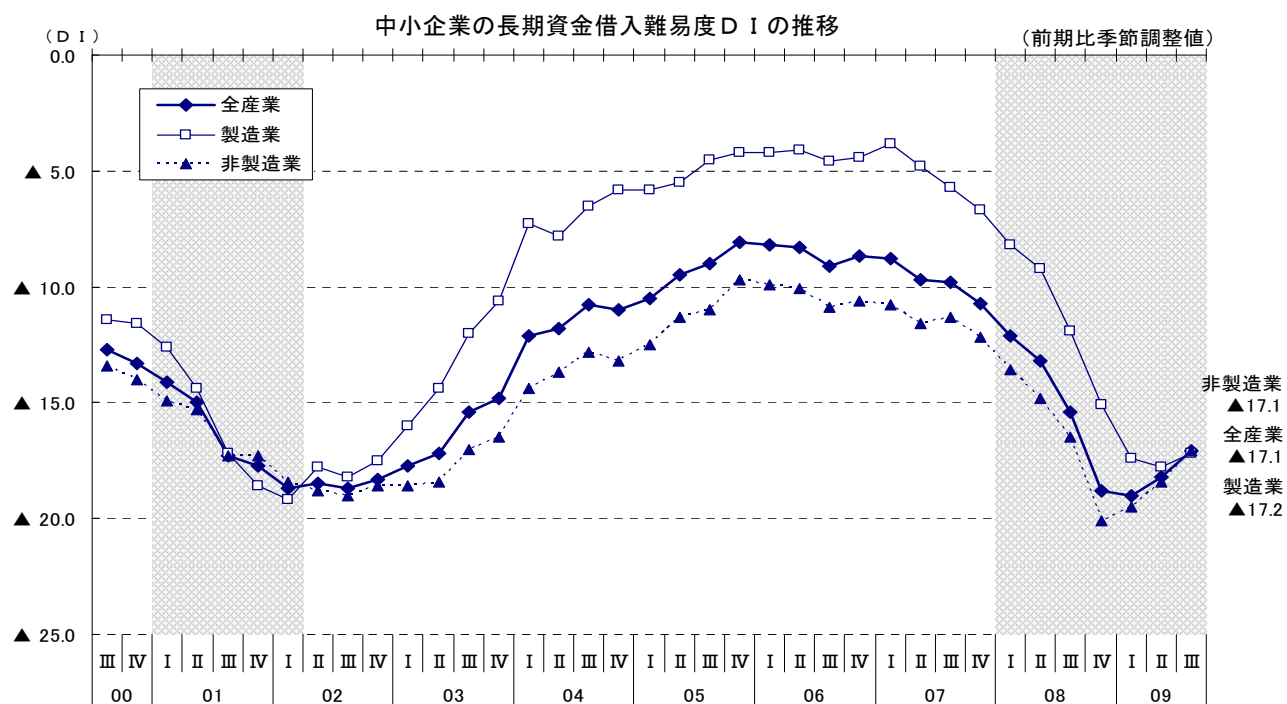
#### 4. 資金繰りD I (12ページ参照)

全産業の資金繰りD Iは、(前期▲32.9→) ▲30.1(前期差2.8ポイント増)とマイナス幅が縮小した。産業別にみると、製造業で(前期▲37.2→) ▲32.2(前期差5.0ポイント増)、非製造業で(前期▲31.7→) ▲29.4(前期差2.3ポイント増)とマイナス幅が縮小した。

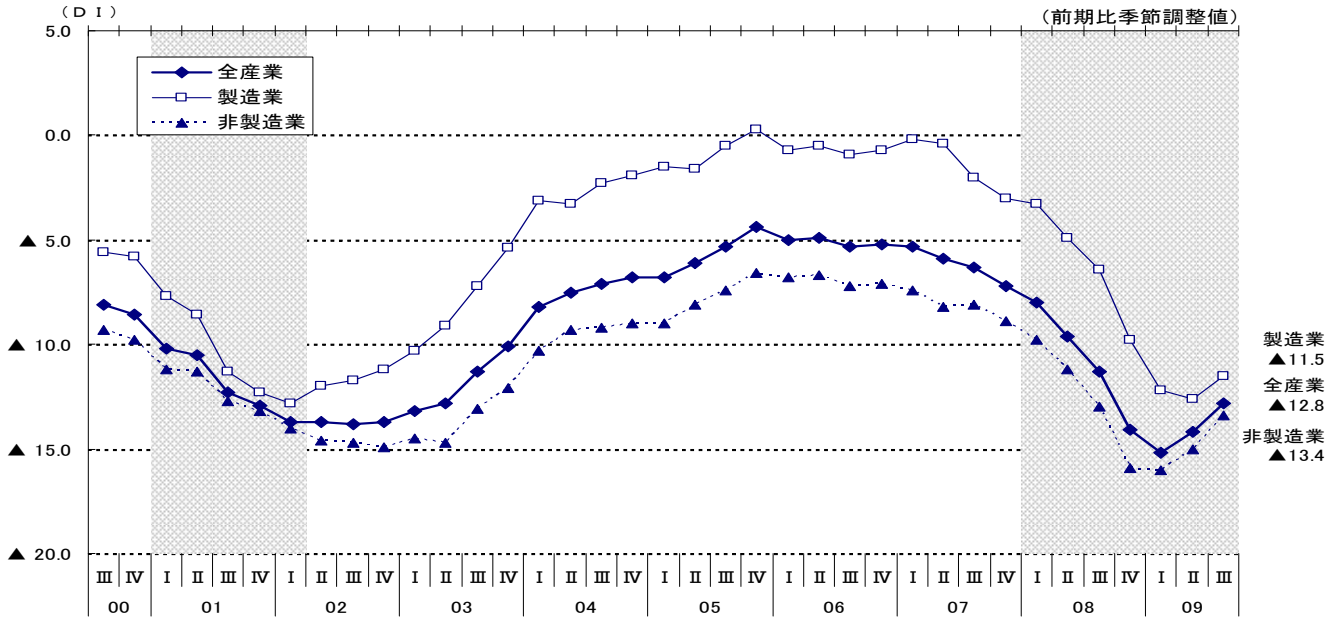


#### 5. 借入難易度D I (12ページ参照)

全産業の長期資金借入難易度D Iは、(前期▲18.2→) ▲17.1(前期差1.1ポイント増)とマイナス幅が縮小した。全産業の短期資金借入難易度D Iは、(前期▲14.2→) ▲12.8(前期差1.4ポイント増)とマイナス幅が縮小した。



中小企業の短期資金借入難易度D Iの推移

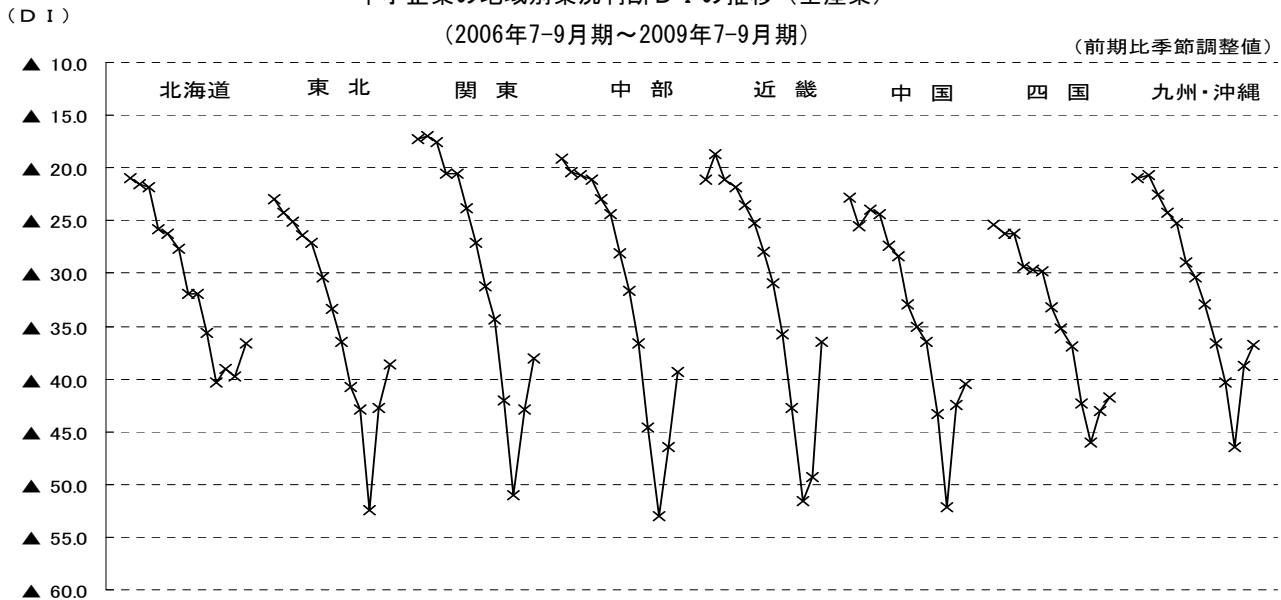


## 6. 地域別業況判断D I (13~16ページ参照)

地域別の業況判断D Iは、全8地域中、すべての地域でマイナス幅が縮小した。

都道府県別にみると、長崎県、栃木県、福井県など8県でマイナス幅が拡大したが、大阪府、兵庫県、奈良県など39都道府県でマイナス幅が縮小した。

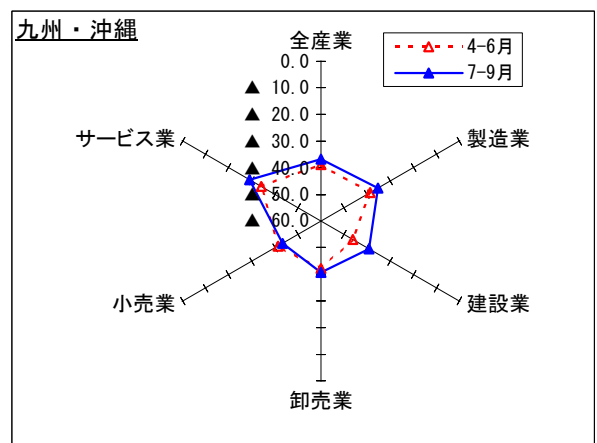
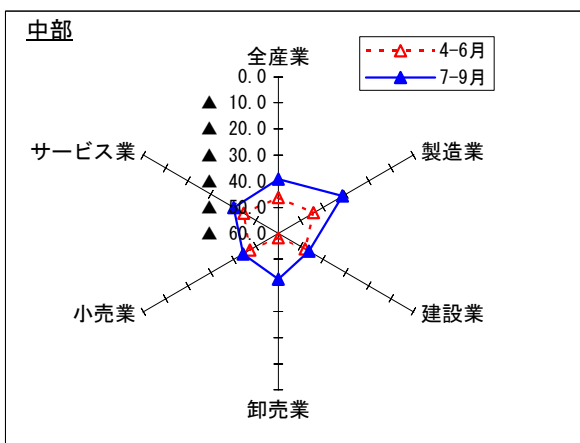
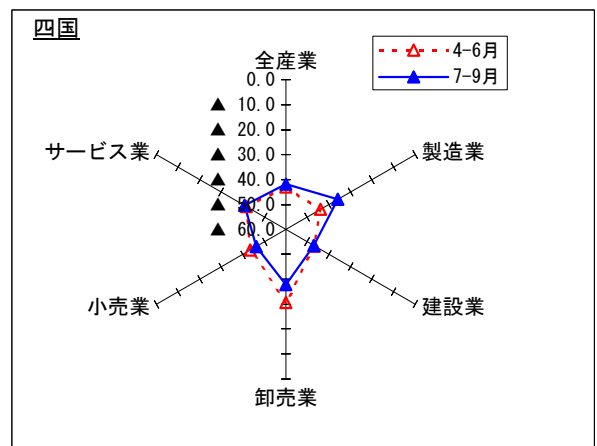
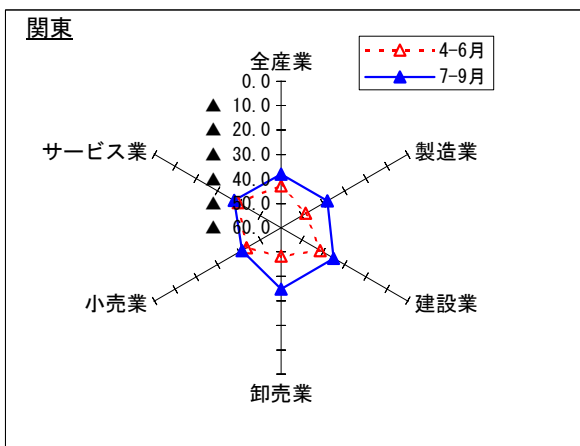
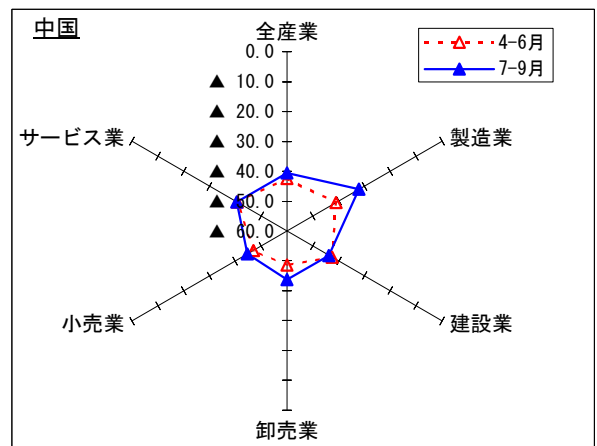
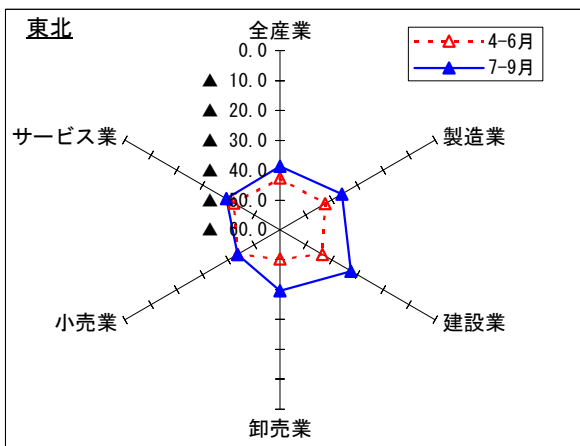
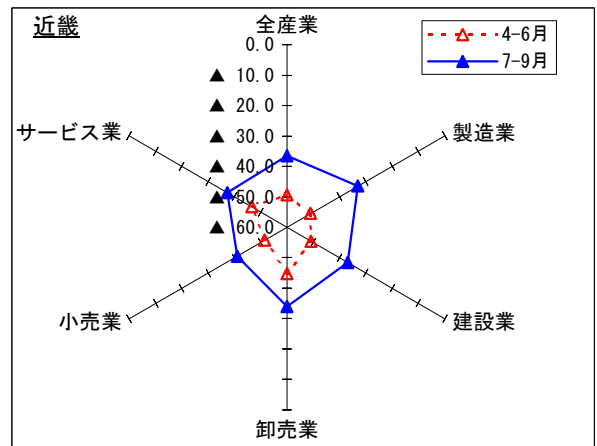
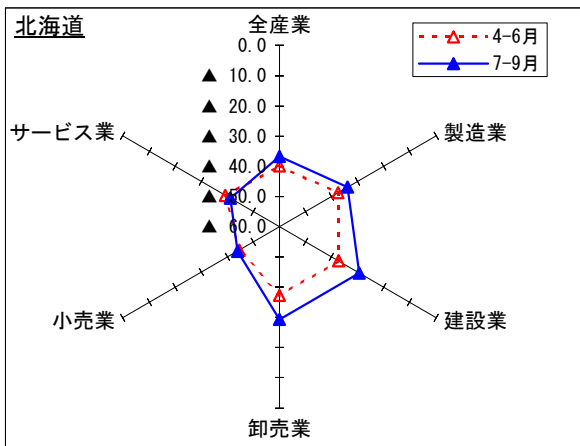
中小企業の地域別業況判断D Iの推移 (全産業)



(注) 1. 地域区分は、各経済産業局管内の都道府県により区分している。

2. 関東には、新潟、長野、山梨、静岡の各県、中部には、石川、富山の各県、近畿には、福井県を含む。九州・沖縄は、九州各県と沖縄県の合計。

## 各地域における産業別の動向（業況判断DI・前期比季節調整値）



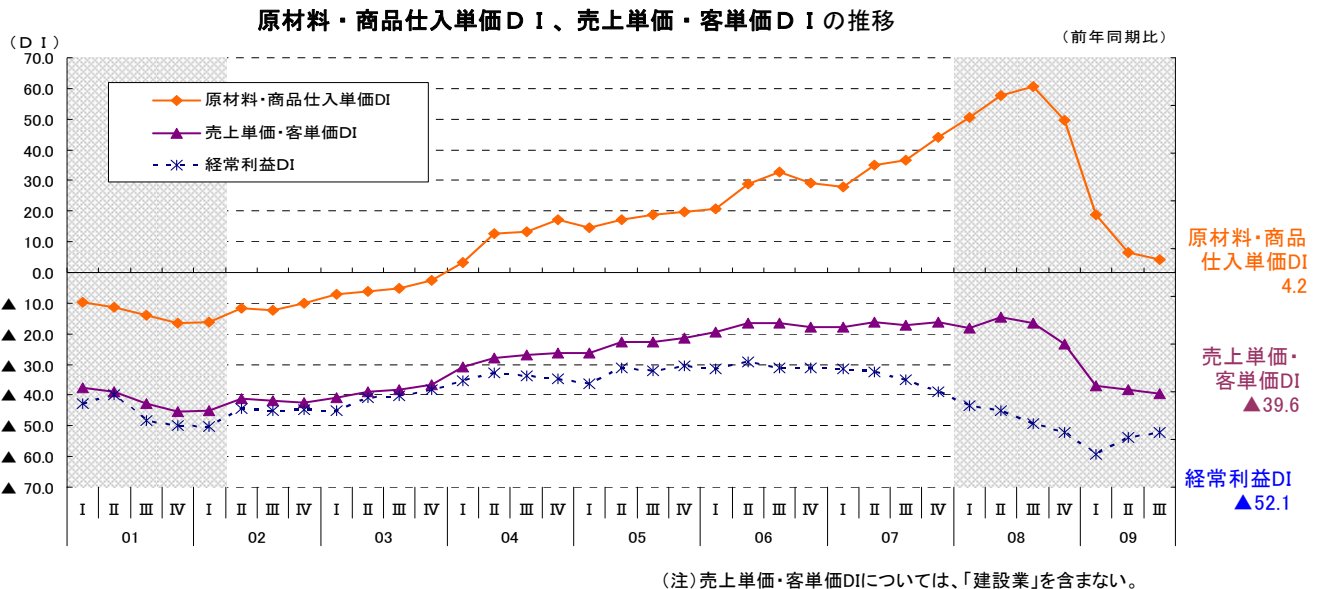


## <トピックス>

### 原材料・商品仕入単価D I、売上単価・客単価D Iの動きについて

原材料・商品仕入単価D I（「上昇」-「低下」前年同期比）は昨年急激な上昇を示したが、7-9月期をピークに4期連続の低下となり、深刻な状況を一旦脱したように見受けられる。

しかしながら、同時期ほぼ横ばいで推移していた売上単価・客単価D I（「上昇」-「低下」前年同期比）も5期連続して低下しており、需要の低迷を背景に中小企業の業況の回復に影を落としている。



### 【調査対象企業のコメント】（原材料・商品仕入単価D I、売上単価・客単価D I 関連）

- ・低価格指向及び買控えが顕著になって来たと思われる。特に今年の中元商戦での荷動きが近年に無い低調に終り、このまま年末まで厳しい状況が続くのではないかと危惧している。〔製造業(食料品) 鹿児島〕
- ・秋冬物の生産の最盛期であるにもかかわらず、売上額が伸びない原因として単価低下が影響している。消費増の為に販売価格を下げるやり方が製造工場を直撃している。〔製造業(繊維工業) 宮城〕
- ・為替が円高になり仕入(輸入)が安くなったものの、大不況により製品の値段を大幅に下げざるを得ない。また、不況のため売上も減り、結局円高の恩恵をうけることがなかった。〔製造業(木材・木製品) 広島〕
- ・住宅着工の低迷と共に、当社の供給する住宅建材より低価格な建材に需要の変化がみられる。住宅の着工のキーワードとして「高耐久」が注目されているが、低価格化はまったく逆の動きである。〔製造業(窯業・土石) 愛知〕
- ・官・民共に需要の停滞が業績悪化の一番の要因と思われるが、さらに工事量の減少に伴って受注競争の激化による請負単価の低下・上昇難という大変きびしい状況の中にある。〔建設業 岐阜〕
- ・食品流通構造の急激な変化、商品単価の下落(プライベートブランドを含む)などが業界全体を揺るがしており、今だかつてない大変革が来ると感じている。〔卸売業 群馬〕
- ・昨年までは購売力の他地域への流出や大型店との競合等が強く感じられていたが、今年の春以降は販売単価の低下と需要の停滞を強く感じられる。今後は製造業全般の業績の上昇に連動して小売業にも良い影響があればと期待したい。〔小売業 宮城〕
- ・客単価の減少と利用回数の低下は、今期特に実感する所である。時間帯売上も遅くなると減少の傾向にある。連休の多さも利用減の原因の一つと考える。〔飲食業 埼玉〕
- ・インターネット予約の普及と、低価格ホテルの増加に足をひっぱられて、適正価格で販売ができない。更に不況による客数減で、ますます低価格に歯止めがかからない。〔宿泊業 香川〕

## 主要DI時系列表

### 1. 業況判断DI（「好転」-「悪化」 前期比季節調整値）

#### 1-(1) 全産業

産 業	2008年				2009年			前期差	2009年
	1-3月	4-6月	7-9月	10-12月	1-3月	4-6月	7-9月		10-12月見通し
全産業	▲ 29.6	▲ 32.8	▲ 36.4	▲ 42.3	▲ 50.0	▲ 43.4	▲ 38.4	5.0	▲ 34.4
製造業	▲ 24.6	▲ 27.4	▲ 33.9	▲ 43.4	▲ 55.0	▲ 44.7	▲ 35.1	9.6	▲ 27.8
非製造業	▲ 31.5	▲ 34.6	▲ 37.3	▲ 41.7	▲ 48.4	▲ 43.1	▲ 39.7	3.4	▲ 36.8

#### 1-(2) 製造業

業 種	2008年				2009年			前期差	2009年
	1-3月	4-6月	7-9月	10-12月	1-3月	4-6月	7-9月		10-12月見通し
食料品	▲ 23.8	▲ 24.8	▲ 30.7	▲ 29.0	▲ 28.8	▲ 23.6	▲ 21.1	2.5	▲ 14.7
繊維工業	▲ 27.4	▲ 30.8	▲ 37.5	▲ 48.9	▲ 59.7	▲ 53.9	▲ 40.7	13.2	▲ 39.3
木材・木製品	▲ 29.0	▲ 31.4	▲ 31.0	▲ 34.2	▲ 48.5	▲ 45.4	▲ 32.8	12.6	▲ 30.7
家具・装備品	▲ 32.6	▲ 31.4	▲ 43.2	▲ 46.6	▲ 54.7	▲ 48.8	▲ 40.1	8.7	▲ 35.5
パルプ・紙・紙加工品	▲ 10.1	▲ 13.2	▲ 19.4	▲ 38.4	▲ 49.8	▲ 25.0	▲ 28.2	▲ 3.2	▲ 28.5
印刷	▲ 36.9	▲ 40.7	▲ 43.1	▲ 51.6	▲ 51.1	▲ 49.5	▲ 46.6	2.9	▲ 42.7
化学	▲ 28.5	▲ 20.4	▲ 21.1	▲ 36.2	▲ 42.8	▲ 25.5	1.0	26.5	0.3
窯業・土石製品	▲ 29.2	▲ 37.2	▲ 35.9	▲ 36.8	▲ 47.9	▲ 44.4	▲ 43.8	0.6	▲ 30.6
鉄鋼・非鉄金属	▲ 22.1	▲ 26.6	▲ 37.7	▲ 57.3	▲ 68.3	▲ 57.1	▲ 37.8	19.3	▲ 25.2
金属製品	▲ 20.7	▲ 23.4	▲ 30.8	▲ 49.4	▲ 70.4	▲ 57.1	▲ 43.1	14.0	▲ 32.6
機械器具	▲ 18.8	▲ 20.5	▲ 30.7	▲ 50.3	▲ 68.4	▲ 60.4	▲ 43.2	17.2	▲ 27.1
電気・情報通信機械・電子部品	▲ 18.1	▲ 27.6	▲ 32.9	▲ 54.8	▲ 78.2	▲ 53.6	▲ 22.2	31.4	▲ 18.7
輸送用機械器具	▲ 9.5	▲ 17.9	▲ 27.2	▲ 51.6	▲ 80.9	▲ 41.9	▲ 31.0	10.9	▲ 9.7
その他の製造業	▲ 26.2	▲ 29.3	▲ 36.1	▲ 39.9	▲ 51.2	▲ 38.8	▲ 30.7	8.1	▲ 29.9

#### 1-(3) 非製造業

産 業 ・ 業 種	2008年				2009年			前期差	2009年
	1-3月	4-6月	7-9月	10-12月	1-3月	4-6月	7-9月		10-12月見通し
建設業	▲ 32.3	▲ 34.1	▲ 36.8	▲ 40.6	▲ 47.3	▲ 44.2	▲ 38.4	5.8	▲ 41.7
卸売業	▲ 22.2	▲ 29.8	▲ 33.4	▲ 40.3	▲ 47.0	▲ 46.5	▲ 37.3	9.2	▲ 28.0
小売業	▲ 36.7	▲ 39.9	▲ 42.5	▲ 46.3	▲ 51.7	▲ 44.6	▲ 43.2	1.4	▲ 40.2
サービス業	▲ 28.3	▲ 31.3	▲ 33.6	▲ 37.9	▲ 46.7	▲ 40.7	▲ 37.8	2.9	▲ 33.0
飲食・宿泊業	▲ 31.6	▲ 35.3	▲ 37.9	▲ 41.8	▲ 51.5	▲ 39.1	▲ 43.1	▲ 4.0	▲ 37.7
対個人サービス業	▲ 32.3	▲ 32.2	▲ 35.0	▲ 38.3	▲ 45.5	▲ 41.1	▲ 37.8	3.3	▲ 33.8
対事業所サービス業	▲ 20.5	▲ 27.2	▲ 29.9	▲ 35.6	▲ 48.0	▲ 41.6	▲ 31.7	9.9	▲ 28.0
情報通信・広告業	▲ 5.6	▲ 10.6	▲ 14.1	▲ 27.9	▲ 31.6	▲ 36.2	▲ 33.3	2.9	▲ 21.4

2. -(1) 売上額DI (「増加」-「減少」 前期比季節調整値)

産 業	2008年				2009年			前期差
	1-3月	4-6月	7-9月	10-12月	1-3月	4-6月	7-9月	
全産業	▲ 21.6	▲ 24.8	▲ 28.2	▲ 36.5	▲ 43.2	▲ 39.0	▲ 33.3	5.7
製造業	▲ 16.1	▲ 19.1	▲ 26.0	▲ 37.5	▲ 48.1	▲ 39.4	▲ 27.7	11.7
非製造業	▲ 23.2	▲ 27.0	▲ 29.2	▲ 36.1	▲ 40.9	▲ 39.5	▲ 35.3	4.2
建設業	▲ 24.7	▲ 25.8	▲ 28.3	▲ 34.5	▲ 40.0	▲ 37.4	▲ 33.0	4.4
卸売業	▲ 15.9	▲ 18.6	▲ 24.8	▲ 33.1	▲ 38.8	▲ 40.8	▲ 31.3	9.5
小売業	▲ 25.5	▲ 32.2	▲ 32.6	▲ 37.9	▲ 42.8	▲ 41.6	▲ 37.9	3.7
サービス業	▲ 22.1	▲ 25.2	▲ 27.2	▲ 34.6	▲ 40.7	▲ 38.4	▲ 35.3	3.1

2. -(2) 売上単価・客単価DI (「上昇」-「低下」 前期比季節調整値)

産 業	2008年				2009年			前期差
	1-3月	4-6月	7-9月	10-12月	1-3月	4-6月	7-9月	
全産業	▲ 12.8	▲ 13.4	▲ 15.6	▲ 22.5	▲ 31.7	▲ 32.2	▲ 30.0	2.2
製造業	▲ 5.1	▲ 2.3	▲ 4.3	▲ 12.4	▲ 24.6	▲ 26.4	▲ 23.9	2.5
非製造業	▲ 16.1	▲ 18.2	▲ 20.4	▲ 26.9	▲ 34.4	▲ 34.9	▲ 32.7	2.2
卸売業	12.5	16.5	12.6	2.2	▲ 22.8	▲ 31.4	▲ 25.5	5.9
小売業	▲ 22.8	▲ 26.9	▲ 28.9	▲ 34.9	▲ 42.1	▲ 41.3	▲ 38.3	3.0
サービス業	▲ 17.1	▲ 18.6	▲ 20.2	▲ 25.0	▲ 30.9	▲ 30.1	▲ 29.3	0.8

3. 原材料・商品仕入単価DI (「上昇」-「低下」 前年同期比)

産 業	2008年				2009年			前期差
	1-3月	4-6月	7-9月	10-12月	1-3月	4-6月	7-9月	
全産業	50.7	57.8	60.5	49.7	18.7	6.5	4.2	▲ 2.3
製造業	69.8	76.0	78.2	64.1	23.7	7.5	3.8	▲ 3.7
非製造業	44.0	52.0	54.6	45.1	17.0	6.2	4.3	▲ 1.9
建設業	65.0	76.5	78.7	64.1	29.9	17.6	14.7	▲ 2.9
卸売業	53.3	61.6	63.4	51.5	9.5	▲ 6.9	▲ 6.7	0.2
小売業	29.8	35.2	37.7	27.9	4.6	▲ 4.6	▲ 8.6	▲ 4.0
サービス業	46.8	54.1	57.1	51.1	24.8	13.9	13.9	0.0

4. 在庫水準DI (「過剰」-「不足」 今期の水準)

産 業	2008年				2009年			前期差
	1-3月	4-6月	7-9月	10-12月	1-3月	4-6月	7-9月	
全産業	9.2	9.3	9.3	10.3	12.3	12.4	11.9	▲ 0.5
製造業	5.5	5.0	6.6	6.6	11.8	10.6	9.6	▲ 1.0
非製造業	12.0	12.5	11.3	13.0	12.7	13.6	13.4	▲ 0.2
卸売業	18.7	19.3	21.3	20.8	22.5	22.3	19.9	▲ 2.4
小売業	10.3	10.6	8.7	11.0	10.3	11.5	11.7	0.2

5. 経常利益DI (「好転」-「悪化」 前年同期比)

産 業	2008年				2009年			前期差
	1-3月	4-6月	7-9月	10-12月	1-3月	4-6月	7-9月	
全産業	▲ 43.3	▲ 45.2	▲ 49.4	▲ 52.3	▲ 59.3	▲ 53.7	▲ 52.1	1.6
製造業	▲ 38.7	▲ 40.7	▲ 47.4	▲ 51.2	▲ 63.3	▲ 60.8	▲ 59.0	1.8
非製造業	▲ 44.9	▲ 46.9	▲ 50.1	▲ 52.6	▲ 58.1	▲ 51.4	▲ 49.8	1.6
建設業	▲ 51.7	▲ 55.1	▲ 57.6	▲ 57.0	▲ 60.6	▲ 57.5	▲ 53.1	4.4
卸売業	▲ 34.6	▲ 36.9	▲ 40.3	▲ 46.5	▲ 56.7	▲ 51.3	▲ 49.1	2.2
小売業	▲ 47.1	▲ 49.4	▲ 51.3	▲ 53.2	▲ 59.8	▲ 51.4	▲ 50.7	0.7
サービス業	▲ 41.7	▲ 42.8	▲ 47.8	▲ 51.3	▲ 55.2	▲ 48.7	▲ 47.3	1.4

6. 資金繰りDI (「好転」-「悪化」 前期比季節調整値)

産 業	2008年				2009年			前期差
	1-3月	4-6月	7-9月	10-12月	1-3月	4-6月	7-9月	
全産業	▲ 22.5	▲ 24.9	▲ 27.4	▲ 31.2	▲ 36.6	▲ 32.9	▲ 30.1	2.8
製造業	▲ 18.7	▲ 21.8	▲ 25.5	▲ 31.4	▲ 40.9	▲ 37.2	▲ 32.2	5.0
非製造業	▲ 23.8	▲ 26.1	▲ 28.2	▲ 31.3	▲ 34.9	▲ 31.7	▲ 29.4	2.3
建設業	▲ 25.6	▲ 26.2	▲ 29.9	▲ 33.1	▲ 35.8	▲ 33.6	▲ 29.8	3.8
卸売業	▲ 15.4	▲ 18.9	▲ 20.2	▲ 25.8	▲ 28.2	▲ 24.3	▲ 23.8	0.5
小売業	▲ 27.7	▲ 31.0	▲ 31.4	▲ 33.4	▲ 37.7	▲ 33.6	▲ 31.7	1.9
サービス業	▲ 21.3	▲ 23.1	▲ 25.9	▲ 29.4	▲ 33.8	▲ 30.9	▲ 28.6	2.3

7. 借入難易度 (「容易」-「困難」 前期比季節調整値)

(上段:長期資金、下段:短期資金)

産 業	2008年				2009年			前期差
	1-3月	4-6月	7-9月	10-12月	1-3月	4-6月	7-9月	
全産業	▲ 12.1	▲ 13.2	▲ 15.4	▲ 18.8	▲ 19.0	▲ 18.2	▲ 17.1	1.1
	▲ 8.0	▲ 9.6	▲ 11.3	▲ 14.1	▲ 15.2	▲ 14.2	▲ 12.8	1.4
製造業	▲ 8.2	▲ 9.2	▲ 11.9	▲ 15.1	▲ 17.4	▲ 17.8	▲ 17.2	0.6
	▲ 3.3	▲ 4.9	▲ 6.4	▲ 9.8	▲ 12.2	▲ 12.6	▲ 11.5	1.1
非製造業	▲ 13.6	▲ 14.8	▲ 16.5	▲ 20.1	▲ 19.5	▲ 18.4	▲ 17.1	1.3
	▲ 9.8	▲ 11.2	▲ 13.0	▲ 15.9	▲ 16.0	▲ 15.0	▲ 13.4	1.6
建設業	▲ 12.7	▲ 13.9	▲ 16.5	▲ 19.5	▲ 18.6	▲ 17.0	▲ 16.8	0.2
	▲ 8.8	▲ 9.4	▲ 12.7	▲ 15.4	▲ 15.8	▲ 13.6	▲ 12.6	1.0
卸売業	▲ 3.7	▲ 5.7	▲ 7.7	▲ 10.7	▲ 10.2	▲ 12.0	▲ 9.2	2.8
	0.1	▲ 2.0	▲ 2.1	▲ 7.7	▲ 6.5	▲ 8.1	▲ 4.6	3.5
小売業	▲ 16.1	▲ 17.5	▲ 19.1	▲ 21.6	▲ 21.5	▲ 19.5	▲ 18.6	0.9
	▲ 12.8	▲ 15.1	▲ 16.2	▲ 18.0	▲ 18.6	▲ 16.4	▲ 15.9	0.5
サービス業	▲ 14.3	▲ 14.8	▲ 17.1	▲ 21.1	▲ 20.6	▲ 19.7	▲ 18.1	1.6
	▲ 10.4	▲ 11.2	▲ 13.4	▲ 16.0	▲ 16.6	▲ 16.3	▲ 13.8	2.5

8. 従業員数DI (「増加」-「減少」 前年同期比)

産 業	2008年				2009年			前期差
	1-3月	4-6月	7-9月	10-12月	1-3月	4-6月	7-9月	
全産業	▲ 7.4	▲ 6.8	▲ 9.2	▲ 9.2	▲ 14.1	▲ 12.8	▲ 13.5	▲ 0.7
製造業	▲ 4.8	▲ 4.8	▲ 8.8	▲ 9.9	▲ 21.9	▲ 22.8	▲ 23.3	▲ 0.5
非製造業	▲ 8.4	▲ 7.5	▲ 9.4	▲ 9.0	▲ 11.4	▲ 9.4	▲ 10.0	▲ 0.6
建設業	▲ 10.7	▲ 12.8	▲ 14.3	▲ 12.7	▲ 14.8	▲ 12.7	▲ 13.1	▲ 0.4
卸売業	▲ 5.9	▲ 6.5	▲ 9.4	▲ 9.8	▲ 14.7	▲ 12.7	▲ 14.0	▲ 1.3
小売業	▲ 8.1	▲ 7.4	▲ 8.6	▲ 7.8	▲ 8.5	▲ 7.6	▲ 7.0	0.6
サービス業	▲ 8.3	▲ 5.1	▲ 7.6	▲ 7.8	▲ 11.4	▲ 8.4	▲ 10.1	▲ 1.7

9. 従業員数過不足DI (「過剰」-「不足」 今期の水準)

産 業	2008年				2009年			前期差
	1-3月	4-6月	7-9月	10-12月	1-3月	4-6月	7-9月	
全産業	▲ 3.5	▲ 1.1	▲ 0.5	1.1	7.9	7.9	6.5	▲ 1.4
製造業	▲ 3.0	1.5	3.1	7.3	21.3	19.8	17.5	▲ 2.3
非製造業	▲ 3.7	▲ 1.9	▲ 1.8	▲ 1.1	3.0	3.8	2.6	▲ 1.2
建設業	▲ 2.5	3.8	1.8	2.3	8.5	11.5	7.2	▲ 4.3
卸売業	2.2	3.3	4.4	5.7	10.9	11.8	13.1	1.3
小売業	▲ 2.7	▲ 2.3	▲ 1.9	▲ 2.2	0.0	▲ 0.2	0.4	0.6
サービス業	▲ 7.3	▲ 5.9	▲ 5.2	▲ 3.6	1.2	1.5	0.0	▲ 1.5

10. 生産設備過不足DI (「過剰」-「不足」 今期の水準)

産 業	2008年				2009年			前期差
	1-3月	4-6月	7-9月	10-12月	1-3月	4-6月	7-9月	
製造業	▲ 0.8	0.3	1.0	4.9	15.4	16.8	14.8	▲ 2.0

11. 業況判断DI(経済産業局別)

前期比(季節調整値)

局・産業	2007年				2008年				2009年			前期差	
	1-3月	4-6月	7-9月	10-12月	1-3月	4-6月	7-9月	10-12月	1-3月	4-6月	7-9月		
北海道	製造業	▲ 19.7	▲ 24.8	▲ 21.7	▲ 20.0	▲ 29.6	▲ 26.1	▲ 32.4	▲ 38.9	▲ 31.8	▲ 37.7	▲ 34.0	3.7
	建設業	▲ 22.7	▲ 23.0	▲ 30.6	▲ 29.2	▲ 33.5	▲ 32.5	▲ 35.1	▲ 44.3	▲ 43.5	▲ 37.4	▲ 29.6	7.8
	卸売業	▲ 7.4	▲ 14.8	▲ 29.4	▲ 25.2	▲ 25.6	▲ 30.4	▲ 35.9	▲ 34.5	▲ 34.9	▲ 37.3	▲ 29.3	8.0
	小売業	▲ 22.2	▲ 32.0	▲ 29.4	▲ 28.2	▲ 33.7	▲ 34.8	▲ 38.3	▲ 40.7	▲ 40.7	▲ 44.7	▲ 43.9	0.8
	サービス業	▲ 27.9	▲ 26.9	▲ 24.7	▲ 33.5	▲ 32.3	▲ 34.5	▲ 38.4	▲ 40.9	▲ 40.3	▲ 39.3	▲ 41.2	▲ 1.9
	全産業	▲ 21.8	▲ 25.8	▲ 26.3	▲ 27.7	▲ 32.0	▲ 32.0	▲ 35.7	▲ 40.4	▲ 39.1	▲ 39.8	▲ 36.7	3.1
東北	製造業	▲ 13.6	▲ 21.1	▲ 16.8	▲ 20.9	▲ 25.7	▲ 26.6	▲ 34.3	▲ 38.8	▲ 50.8	▲ 42.5	▲ 36.1	6.4
	建設業	▲ 25.5	▲ 27.2	▲ 29.5	▲ 38.4	▲ 36.2	▲ 36.0	▲ 39.2	▲ 39.7	▲ 51.9	▲ 43.5	▲ 32.6	10.9
	卸売業	▲ 23.0	▲ 24.1	▲ 20.1	▲ 20.1	▲ 19.6	▲ 28.6	▲ 32.9	▲ 42.2	▲ 45.6	▲ 50.2	▲ 39.7	10.5
	小売業	▲ 32.8	▲ 32.2	▲ 35.4	▲ 37.3	▲ 36.5	▲ 44.7	▲ 47.5	▲ 45.5	▲ 55.0	▲ 43.6	▲ 43.6	0.0
	サービス業	▲ 27.9	▲ 26.6	▲ 27.6	▲ 31.6	▲ 37.1	▲ 40.3	▲ 40.6	▲ 46.4	▲ 52.0	▲ 42.0	▲ 39.3	2.7
	全産業	▲ 25.1	▲ 26.4	▲ 27.1	▲ 30.4	▲ 33.3	▲ 36.5	▲ 40.8	▲ 42.9	▲ 52.5	▲ 42.7	▲ 38.7	4.0
関東	製造業	▲ 12.1	▲ 15.9	▲ 15.9	▲ 19.1	▲ 23.8	▲ 29.0	▲ 35.6	▲ 47.4	▲ 65.0	▲ 48.4	▲ 38.2	10.2
	建設業	▲ 11.3	▲ 18.0	▲ 21.2	▲ 24.0	▲ 26.3	▲ 32.1	▲ 27.6	▲ 34.9	▲ 43.9	▲ 41.5	▲ 35.2	6.3
	卸売業	▲ 11.9	▲ 16.2	▲ 21.4	▲ 22.4	▲ 16.3	▲ 31.6	▲ 30.0	▲ 36.8	▲ 47.1	▲ 48.3	▲ 35.0	13.3
	小売業	▲ 26.4	▲ 29.2	▲ 28.0	▲ 30.5	▲ 34.4	▲ 35.9	▲ 40.0	▲ 47.3	▲ 48.0	▲ 43.5	▲ 41.6	1.9
	サービス業	▲ 18.0	▲ 19.4	▲ 15.5	▲ 21.6	▲ 26.0	▲ 29.7	▲ 32.1	▲ 35.7	▲ 45.1	▲ 39.8	▲ 37.9	1.9
	全産業	▲ 17.6	▲ 20.6	▲ 20.5	▲ 23.8	▲ 27.1	▲ 31.2	▲ 34.3	▲ 42.0	▲ 51.0	▲ 42.9	▲ 38.0	4.9
中部	製造業	▲ 9.9	▲ 13.2	▲ 20.2	▲ 13.2	▲ 24.5	▲ 23.6	▲ 31.5	▲ 45.5	▲ 57.5	▲ 44.5	▲ 31.5	13.0
	建設業	▲ 20.2	▲ 21.6	▲ 21.3	▲ 25.4	▲ 33.8	▲ 36.7	▲ 40.7	▲ 46.6	▲ 51.6	▲ 48.2	▲ 46.6	1.6
	卸売業	▲ 24.3	▲ 26.0	▲ 25.7	▲ 33.2	▲ 28.4	▲ 32.5	▲ 38.5	▲ 46.2	▲ 48.4	▲ 58.3	▲ 42.5	15.8
	小売業	▲ 30.2	▲ 27.5	▲ 30.1	▲ 30.0	▲ 32.9	▲ 36.7	▲ 40.3	▲ 44.3	▲ 53.0	▲ 47.5	▲ 44.4	3.1
	サービス業	▲ 23.2	▲ 20.8	▲ 18.7	▲ 26.2	▲ 24.6	▲ 32.0	▲ 36.5	▲ 41.7	▲ 51.0	▲ 44.7	▲ 40.3	4.4
	全産業	▲ 20.7	▲ 21.1	▲ 23.0	▲ 24.4	▲ 28.1	▲ 31.7	▲ 36.6	▲ 44.6	▲ 53.0	▲ 46.4	▲ 39.3	7.1
近畿	製造業	▲ 14.3	▲ 11.9	▲ 15.1	▲ 17.8	▲ 21.0	▲ 26.3	▲ 33.6	▲ 44.6	▲ 58.7	▲ 51.0	▲ 33.0	18.0
	建設業	▲ 26.0	▲ 27.6	▲ 31.0	▲ 32.8	▲ 36.4	▲ 39.5	▲ 38.5	▲ 43.5	▲ 49.7	▲ 50.8	▲ 36.9	13.9
	卸売業	▲ 11.1	▲ 13.4	▲ 14.2	▲ 14.0	▲ 17.1	▲ 24.3	▲ 31.1	▲ 41.4	▲ 48.1	▲ 44.8	▲ 33.9	10.9
	小売業	▲ 29.7	▲ 31.6	▲ 35.6	▲ 37.3	▲ 38.5	▲ 40.9	▲ 42.7	▲ 45.8	▲ 52.6	▲ 51.6	▲ 41.1	10.5
	サービス業	▲ 23.0	▲ 25.1	▲ 20.2	▲ 22.2	▲ 25.1	▲ 25.4	▲ 31.1	▲ 36.4	▲ 44.3	▲ 46.6	▲ 37.2	9.4
	全産業	▲ 21.1	▲ 21.8	▲ 23.5	▲ 25.3	▲ 27.9	▲ 31.0	▲ 35.8	▲ 42.7	▲ 51.6	▲ 49.3	▲ 36.5	12.8
中国	製造業	▲ 13.5	▲ 17.1	▲ 21.3	▲ 21.9	▲ 25.0	▲ 28.1	▲ 29.4	▲ 41.9	▲ 54.5	▲ 40.9	▲ 32.1	8.8
	建設業	▲ 24.7	▲ 27.0	▲ 31.9	▲ 33.1	▲ 36.4	▲ 36.9	▲ 41.3	▲ 47.3	▲ 46.7	▲ 42.4	▲ 43.8	▲ 1.4
	卸売業	▲ 20.1	▲ 28.8	▲ 32.7	▲ 23.4	▲ 26.8	▲ 29.5	▲ 36.9	▲ 45.3	▲ 57.9	▲ 48.6	▲ 43.8	4.8
	小売業	▲ 34.5	▲ 31.0	▲ 32.2	▲ 34.6	▲ 39.0	▲ 44.1	▲ 48.5	▲ 44.9	▲ 55.6	▲ 47.1	▲ 44.6	2.5
	サービス業	▲ 24.5	▲ 23.3	▲ 24.1	▲ 26.7	▲ 34.7	▲ 34.5	▲ 28.2	▲ 40.0	▲ 48.8	▲ 40.7	▲ 40.6	0.1
	全産業	▲ 23.9	▲ 24.4	▲ 27.4	▲ 28.4	▲ 33.0	▲ 35.0	▲ 36.5	▲ 43.4	▲ 52.1	▲ 42.5	▲ 40.5	2.0
四国	製造業	▲ 24.5	▲ 20.8	▲ 24.3	▲ 24.9	▲ 27.1	▲ 28.9	▲ 32.2	▲ 40.2	▲ 44.6	▲ 43.8	▲ 36.1	7.7
	建設業	▲ 25.9	▲ 33.0	▲ 30.6	▲ 33.6	▲ 36.7	▲ 34.4	▲ 41.4	▲ 40.7	▲ 46.2	▲ 46.7	▲ 47.0	▲ 0.3
	卸売業	▲ 24.4	▲ 27.4	▲ 27.9	▲ 24.1	▲ 28.6	▲ 36.4	▲ 36.2	▲ 39.8	▲ 49.0	▲ 30.6	▲ 37.9	▲ 7.3
	小売業	▲ 33.6	▲ 40.9	▲ 38.1	▲ 37.7	▲ 42.1	▲ 42.0	▲ 41.9	▲ 47.1	▲ 52.9	▲ 43.4	▲ 46.3	▲ 2.9
	サービス業	▲ 23.2	▲ 24.6	▲ 25.3	▲ 24.2	▲ 32.0	▲ 34.6	▲ 34.1	▲ 39.5	▲ 43.6	▲ 41.6	▲ 40.7	0.9
	全産業	▲ 26.2	▲ 29.4	▲ 29.7	▲ 29.8	▲ 33.2	▲ 35.2	▲ 36.9	▲ 42.4	▲ 46.1	▲ 43.0	▲ 41.8	1.2
九州・沖縄	製造業	▲ 17.2	▲ 20.4	▲ 17.0	▲ 29.8	▲ 27.6	▲ 30.5	▲ 35.8	▲ 39.3	▲ 43.7	▲ 38.6	▲ 35.3	3.3
	建設業	▲ 18.9	▲ 19.4	▲ 25.2	▲ 27.9	▲ 29.0	▲ 31.3	▲ 40.0	▲ 39.4	▲ 44.6	▲ 46.3	▲ 39.2	7.1
	卸売業	▲ 24.2	▲ 28.0	▲ 26.6	▲ 32.4	▲ 30.3	▲ 29.6	▲ 32.7	▲ 39.4	▲ 45.7	▲ 42.2	▲ 40.7	1.5
	小売業	▲ 29.6	▲ 31.2	▲ 30.8	▲ 33.0	▲ 38.8	▲ 42.6	▲ 42.6	▲ 48.8	▲ 52.8	▲ 41.3	▲ 43.2	▲ 1.9
	サービス業	▲ 21.4	▲ 21.9	▲ 24.8	▲ 23.2	▲ 25.6	▲ 27.6	▲ 29.1	▲ 33.8	▲ 45.3	▲ 34.1	▲ 29.1	5.0
	全産業	▲ 22.5	▲ 24.2	▲ 25.3	▲ 28.9	▲ 30.4	▲ 32.9	▲ 36.6	▲ 40.4	▲ 46.5	▲ 38.8	▲ 36.8	2.0

12. 業況判断DI(都道府県別)

(1) 全産業

前期比(季節調整値)

都道府県	2007年				2008年				2009年			前期差
	1-3月	4-6月	7-9月	10-12月	1-3月	4-6月	7-9月	10-12月	1-3月	4-6月	7-9月	
全 国	▲ 21.3	▲ 23.3	▲ 24.2	▲ 26.4	▲ 29.6	▲ 32.8	▲ 36.4	▲ 42.3	▲ 50.0	▲ 43.4	▲ 38.4	5.0
北海道	▲ 21.8	▲ 25.8	▲ 26.3	▲ 27.7	▲ 32.0	▲ 32.0	▲ 35.7	▲ 40.4	▲ 39.1	▲ 39.8	▲ 36.7	3.1
道南・道央	▲ 20.2	▲ 26.0	▲ 26.9	▲ 26.0	▲ 35.2	▲ 32.3	▲ 36.0	▲ 41.9	▲ 40.3	▲ 42.2	▲ 39.0	3.2
道北・オホーツカ	▲ 28.2	▲ 20.2	▲ 20.7	▲ 26.9	▲ 27.0	▲ 36.3	▲ 38.1	▲ 38.6	▲ 41.9	▲ 41.4	▲ 35.9	5.5
十勝・釧路・根室	▲ 23.2	▲ 29.4	▲ 28.5	▲ 32.6	▲ 28.1	▲ 26.8	▲ 32.5	▲ 35.7	▲ 35.6	▲ 29.2	▲ 28.5	0.7
東 北	▲ 25.1	▲ 26.4	▲ 27.1	▲ 30.4	▲ 33.3	▲ 36.5	▲ 40.8	▲ 42.9	▲ 52.5	▲ 42.7	▲ 38.7	4.0
青森県	▲ 35.3	▲ 34.6	▲ 36.7	▲ 35.8	▲ 36.0	▲ 41.8	▲ 43.8	▲ 50.3	▲ 51.7	▲ 41.1	▲ 40.6	0.5
岩手県	▲ 19.3	▲ 23.0	▲ 22.1	▲ 26.9	▲ 29.7	▲ 30.3	▲ 40.5	▲ 37.7	▲ 47.2	▲ 39.9	▲ 36.3	3.6
宮城県	▲ 22.7	▲ 23.9	▲ 32.4	▲ 33.5	▲ 37.4	▲ 43.1	▲ 41.9	▲ 46.6	▲ 55.7	▲ 49.0	▲ 45.1	3.9
秋田県	▲ 25.6	▲ 23.7	▲ 23.8	▲ 28.9	▲ 32.2	▲ 37.4	▲ 40.6	▲ 41.7	▲ 50.8	▲ 39.5	▲ 38.5	1.0
山形県	▲ 20.8	▲ 27.2	▲ 19.8	▲ 29.0	▲ 31.3	▲ 31.1	▲ 39.0	▲ 42.5	▲ 52.0	▲ 39.4	▲ 32.7	6.7
福島県	▲ 26.5	▲ 27.2	▲ 28.3	▲ 30.8	▲ 32.5	▲ 37.0	▲ 38.6	▲ 40.3	▲ 56.0	▲ 46.7	▲ 39.0	7.7
関 東	▲ 17.6	▲ 20.6	▲ 20.5	▲ 23.8	▲ 27.1	▲ 31.2	▲ 34.3	▲ 42.0	▲ 51.0	▲ 42.9	▲ 38.0	4.9
茨城県	▲ 18.9	▲ 18.5	▲ 19.1	▲ 31.1	▲ 27.3	▲ 36.6	▲ 37.1	▲ 43.3	▲ 45.7	▲ 36.6	▲ 34.1	2.5
栃木県	▲ 14.9	▲ 20.2	▲ 19.8	▲ 20.2	▲ 25.7	▲ 25.0	▲ 38.8	▲ 36.6	▲ 56.2	▲ 38.9	▲ 43.6	▲ 4.7
群馬県	▲ 23.6	▲ 23.3	▲ 21.4	▲ 26.9	▲ 24.0	▲ 26.1	▲ 28.7	▲ 37.1	▲ 51.4	▲ 43.6	▲ 34.1	9.5
埼玉県	▲ 17.3	▲ 18.1	▲ 17.3	▲ 19.9	▲ 24.8	▲ 21.8	▲ 32.8	▲ 42.9	▲ 47.3	▲ 45.9	▲ 38.1	7.8
千葉県	▲ 12.1	▲ 17.2	▲ 15.2	▲ 17.4	▲ 21.7	▲ 24.1	▲ 28.0	▲ 34.8	▲ 42.0	▲ 34.0	▲ 32.3	1.7
東京都	▲ 12.7	▲ 16.1	▲ 16.4	▲ 20.0	▲ 25.5	▲ 31.1	▲ 35.1	▲ 42.6	▲ 49.8	▲ 42.2	▲ 36.0	6.2
神奈川県	▲ 13.9	▲ 19.4	▲ 21.3	▲ 17.5	▲ 26.7	▲ 30.4	▲ 35.1	▲ 48.1	▲ 55.2	▲ 50.5	▲ 41.2	9.3
新潟県	▲ 22.4	▲ 27.6	▲ 31.0	▲ 29.6	▲ 33.0	▲ 37.5	▲ 34.8	▲ 42.3	▲ 53.7	▲ 46.5	▲ 41.2	5.3
山梨県	▲ 27.6	▲ 30.4	▲ 28.3	▲ 35.3	▲ 35.8	▲ 34.4	▲ 40.8	▲ 42.2	▲ 51.8	▲ 40.9	▲ 37.2	3.7
長野県	▲ 16.9	▲ 19.1	▲ 18.7	▲ 27.5	▲ 30.6	▲ 39.5	▲ 40.4	▲ 47.6	▲ 51.6	▲ 44.2	▲ 40.2	4.0
静岡県	▲ 14.0	▲ 14.3	▲ 17.9	▲ 21.4	▲ 20.0	▲ 27.9	▲ 30.8	▲ 43.6	▲ 51.0	▲ 45.3	▲ 43.9	1.4
中 部	▲ 20.7	▲ 21.1	▲ 23.0	▲ 24.4	▲ 28.1	▲ 31.7	▲ 36.6	▲ 44.6	▲ 53.0	▲ 46.4	▲ 39.3	7.1
富山県	▲ 19.7	▲ 21.3	▲ 26.2	▲ 28.1	▲ 29.5	▲ 32.0	▲ 29.8	▲ 45.4	▲ 49.9	▲ 35.2	▲ 33.2	2.0
石川県	▲ 33.5	▲ 16.6	▲ 19.2	▲ 24.4	▲ 25.1	▲ 32.1	▲ 41.3	▲ 46.2	▲ 55.3	▲ 44.7	▲ 42.9	1.8
岐阜県	▲ 23.3	▲ 22.4	▲ 20.9	▲ 29.2	▲ 30.0	▲ 35.5	▲ 38.2	▲ 44.2	▲ 53.2	▲ 51.6	▲ 41.8	9.8
愛知県	▲ 18.6	▲ 16.9	▲ 21.3	▲ 19.4	▲ 23.9	▲ 26.7	▲ 34.6	▲ 45.5	▲ 51.5	▲ 50.6	▲ 38.9	11.7
三重県	▲ 15.1	▲ 27.9	▲ 25.3	▲ 24.6	▲ 33.5	▲ 34.0	▲ 38.0	▲ 44.2	▲ 56.0	▲ 48.5	▲ 40.4	8.1
近 畿	▲ 21.1	▲ 21.8	▲ 23.5	▲ 25.3	▲ 27.9	▲ 31.0	▲ 35.8	▲ 42.7	▲ 51.6	▲ 49.3	▲ 36.5	12.8
福井県	▲ 18.7	▲ 18.0	▲ 17.6	▲ 24.5	▲ 28.0	▲ 28.9	▲ 36.0	▲ 43.2	▲ 51.5	▲ 48.9	▲ 52.9	▲ 4.0
滋賀県	▲ 24.7	▲ 26.8	▲ 28.8	▲ 26.6	▲ 29.8	▲ 30.9	▲ 36.7	▲ 48.4	▲ 57.9	▲ 48.2	▲ 38.7	9.5
京都府	▲ 30.4	▲ 31.8	▲ 27.7	▲ 34.6	▲ 36.6	▲ 40.6	▲ 45.8	▲ 48.7	▲ 54.4	▲ 50.7	▲ 39.5	11.2
大阪府	▲ 20.6	▲ 18.9	▲ 21.6	▲ 23.1	▲ 22.9	▲ 27.8	▲ 32.7	▲ 42.7	▲ 51.7	▲ 53.1	▲ 35.3	17.8
兵庫県	▲ 16.7	▲ 18.4	▲ 23.8	▲ 22.0	▲ 27.6	▲ 32.8	▲ 34.0	▲ 37.4	▲ 52.4	▲ 53.1	▲ 37.1	16.0
奈良県	▲ 22.6	▲ 25.6	▲ 26.8	▲ 24.9	▲ 29.0	▲ 31.0	▲ 36.4	▲ 40.3	▲ 44.4	▲ 39.7	▲ 26.3	13.4
和歌山県	▲ 16.5	▲ 21.0	▲ 22.7	▲ 25.0	▲ 29.9	▲ 31.7	▲ 36.7	▲ 41.4	▲ 50.4	▲ 45.9	▲ 35.1	10.8
中 国	▲ 23.9	▲ 24.4	▲ 27.4	▲ 28.4	▲ 33.0	▲ 35.0	▲ 36.5	▲ 43.4	▲ 52.1	▲ 42.5	▲ 40.5	2.0
鳥取県	▲ 31.8	▲ 23.4	▲ 33.3	▲ 32.2	▲ 37.3	▲ 37.4	▲ 36.9	▲ 44.0	▲ 51.9	▲ 42.3	▲ 41.1	1.2
島根県	▲ 20.2	▲ 19.2	▲ 28.2	▲ 23.5	▲ 33.7	▲ 34.8	▲ 38.1	▲ 43.4	▲ 45.1	▲ 45.1	▲ 40.3	4.8
岡山県	▲ 20.3	▲ 33.0	▲ 26.9	▲ 27.1	▲ 33.1	▲ 41.3	▲ 44.0	▲ 48.3	▲ 54.0	▲ 45.9	▲ 37.3	8.6
広島県	▲ 21.2	▲ 23.3	▲ 22.4	▲ 21.0	▲ 27.4	▲ 30.2	▲ 32.3	▲ 33.9	▲ 46.3	▲ 33.7	▲ 35.1	▲ 1.4
山口県	▲ 26.0	▲ 24.3	▲ 29.3	▲ 36.2	▲ 33.4	▲ 35.0	▲ 35.0	▲ 47.4	▲ 59.0	▲ 48.3	▲ 48.6	▲ 0.3
四 国	▲ 26.2	▲ 29.4	▲ 29.7	▲ 29.8	▲ 33.2	▲ 35.2	▲ 36.9	▲ 42.4	▲ 46.1	▲ 43.0	▲ 41.8	1.2
徳島県	▲ 25.0	▲ 25.6	▲ 30.4	▲ 25.7	▲ 31.2	▲ 33.5	▲ 35.7	▲ 46.6	▲ 49.8	▲ 44.2	▲ 44.3	▲ 0.1
香川県	▲ 23.3	▲ 20.5	▲ 25.1	▲ 26.2	▲ 29.3	▲ 33.4	▲ 34.2	▲ 40.5	▲ 41.0	▲ 39.0	▲ 33.8	5.2
愛媛県	▲ 26.4	▲ 35.0	▲ 28.4	▲ 29.4	▲ 35.4	▲ 38.3	▲ 40.1	▲ 44.7	▲ 51.4	▲ 46.4	▲ 47.6	▲ 1.2
高知県	▲ 33.9	▲ 36.3	▲ 36.0	▲ 39.3	▲ 39.8	▲ 34.1	▲ 36.1	▲ 33.3	▲ 41.5	▲ 40.6	▲ 40.2	0.4
九州・沖縄	▲ 22.5	▲ 24.2	▲ 25.3	▲ 28.9	▲ 30.4	▲ 32.9	▲ 36.6	▲ 40.4	▲ 46.5	▲ 38.8	▲ 36.8	2.0
福岡県	▲ 20.6	▲ 22.4	▲ 24.4	▲ 36.6	▲ 33.6	▲ 37.8	▲ 36.8	▲ 43.3	▲ 51.4	▲ 43.5	▲ 42.0	1.5
佐賀県	▲ 23.7	▲ 24.9	▲ 22.9	▲ 30.4	▲ 33.4	▲ 34.3	▲ 41.0	▲ 40.9	▲ 51.8	▲ 42.7	▲ 40.3	2.4
長崎県	▲ 31.3	▲ 34.1	▲ 31.6	▲ 30.6	▲ 32.7	▲ 36.2	▲ 40.7	▲ 45.6	▲ 53.1	▲ 38.4	▲ 44.7	▲ 6.3
熊本県	▲ 23.6	▲ 18.2	▲ 20.6	▲ 24.0	▲ 29.2	▲ 35.3	▲ 37.2	▲ 42.4	▲ 45.8	▲ 42.0	▲ 34.0	8.0
大分県	▲ 30.1	▲ 31.4	▲ 32.0	▲ 34.6	▲ 37.1	▲ 36.9	▲ 39.5	▲ 42.2	▲ 47.3	▲ 44.5	▲ 40.4	4.1
宮崎県	▲ 25.0	▲ 29.9	▲ 33.1	▲ 31.2	▲ 35.2	▲ 28.1	▲ 39.6	▲ 46.0	▲ 50.5	▲ 35.6	▲ 37.7	▲ 2.1
鹿児島県	▲ 16.5	▲ 22.2	▲ 26.2	▲ 27.7	▲ 30.3	▲ 32.3	▲ 34.5	▲ 39.9	▲ 41.6	▲ 36.9	▲ 29.1	7.8
沖縄県	▲ 7.8	▲ 7.9	▲ 9.5	▲ 9.3	▲ 6.8	▲ 13.4	▲ 20.3	▲ 23.1	▲ 26.7	▲ 22.2	▲ 20.6	1.6

12. 業況判断DI(都道府県別)

(2) 製造業

前期比(季節調整値)

都道府県	2007年				2008年				2009年			前期差
	1-3月	4-6月	7-9月	10-12月	1-3月	4-6月	7-9月	10-12月	1-3月	4-6月	7-9月	
全 国	▲ 14.2	▲ 16.7	▲ 18.0	▲ 20.5	▲ 24.6	▲ 27.4	▲ 33.9	▲ 43.4	▲ 55.0	▲ 44.7	▲ 35.1	9.6
北海道	▲ 19.7	▲ 24.8	▲ 21.7	▲ 20.0	▲ 29.6	▲ 26.1	▲ 32.4	▲ 38.9	▲ 31.8	▲ 37.7	▲ 34.0	3.7
道南・道央	▲ 17.5	▲ 22.0	▲ 22.5	▲ 20.3	▲ 31.0	▲ 28.3	▲ 28.2	▲ 34.7	▲ 28.2	▲ 37.7	▲ 31.5	6.2
道北・オホーツク	▲ 29.1	▲ 25.0	▲ 12.4	▲ 16.3	▲ 23.4	▲ 25.6	▲ 35.5	▲ 41.0	▲ 38.1	▲ 43.6	▲ 29.5	14.1
十勝・釧路・根室	▲ 17.1	▲ 37.7	▲ 25.4	▲ 30.3	▲ 31.2	▲ 16.5	▲ 41.7	▲ 61.0	▲ 39.1	▲ 32.9	▲ 46.5	▲ 13.6
東 北	▲ 13.6	▲ 21.1	▲ 16.8	▲ 20.9	▲ 25.7	▲ 26.6	▲ 34.3	▲ 38.8	▲ 50.8	▲ 42.5	▲ 36.1	6.4
青森県	▲ 27.2	▲ 21.9	▲ 25.8	▲ 28.6	▲ 26.9	▲ 25.4	▲ 31.6	▲ 41.5	▲ 34.9	▲ 23.6	▲ 38.4	▲ 14.8
岩手県	▲ 8.4	▲ 18.8	▲ 13.6	▲ 31.1	▲ 19.1	▲ 20.6	▲ 37.4	▲ 36.2	▲ 47.0	▲ 43.8	▲ 29.5	14.3
宮城県	▲ 21.6	▲ 26.6	▲ 30.5	▲ 31.2	▲ 28.7	▲ 37.4	▲ 36.4	▲ 30.1	▲ 56.5	▲ 45.4	▲ 40.4	5.0
秋田県	2.1	▲ 13.4	▲ 13.7	▲ 14.8	▲ 16.3	▲ 21.8	▲ 28.5	▲ 30.1	▲ 42.7	▲ 36.7	▲ 41.5	▲ 4.8
山形県	▲ 9.1	▲ 21.7	▲ 2.7	▲ 14.6	▲ 28.5	▲ 29.1	▲ 37.3	▲ 51.3	▲ 60.0	▲ 54.1	▲ 34.3	19.8
福島県	▲ 19.1	▲ 24.3	▲ 18.3	▲ 17.1	▲ 31.5	▲ 24.5	▲ 33.0	▲ 48.8	▲ 56.5	▲ 48.0	▲ 34.6	13.4
関 東	▲ 12.1	▲ 15.9	▲ 15.9	▲ 19.1	▲ 23.8	▲ 29.0	▲ 35.6	▲ 47.4	▲ 65.0	▲ 48.4	▲ 38.2	10.2
茨城県	▲ 6.5	▲ 14.5	▲ 13.9	▲ 28.5	▲ 34.1	▲ 45.0	▲ 43.6	▲ 47.0	▲ 62.8	▲ 39.6	▲ 46.3	▲ 6.7
栃木県	▲ 7.2	▲ 9.4	▲ 7.5	▲ 8.7	▲ 12.8	▲ 15.6	▲ 31.0	▲ 44.4	▲ 59.7	▲ 56.9	▲ 43.1	13.8
群馬県	▲ 15.9	▲ 12.1	▲ 13.5	▲ 16.9	▲ 19.1	▲ 19.7	▲ 27.4	▲ 35.6	▲ 60.0	▲ 45.7	▲ 27.6	18.1
埼玉県	▲ 20.3	▲ 17.5	▲ 19.3	▲ 17.4	▲ 17.8	▲ 23.0	▲ 35.8	▲ 44.9	▲ 66.6	▲ 44.6	▲ 43.1	1.5
千葉県	▲ 3.4	▲ 11.2	▲ 17.0	▲ 16.8	▲ 24.5	▲ 21.8	▲ 27.3	▲ 32.8	▲ 51.5	▲ 39.6	▲ 39.7	▲ 0.1
東京都	▲ 14.4	▲ 19.9	▲ 12.5	▲ 19.4	▲ 24.1	▲ 34.0	▲ 39.5	▲ 50.4	▲ 66.4	▲ 47.7	▲ 42.3	5.4
神奈川県	▲ 9.0	▲ 10.1	▲ 12.4	▲ 6.1	▲ 22.8	▲ 30.4	▲ 32.5	▲ 55.2	▲ 75.4	▲ 64.8	▲ 38.8	26.0
新潟県	▲ 17.7	▲ 24.1	▲ 24.7	▲ 24.1	▲ 30.9	▲ 35.3	▲ 37.5	▲ 48.1	▲ 67.7	▲ 55.8	▲ 40.4	15.4
山梨県	▲ 16.5	▲ 22.4	▲ 20.7	▲ 27.9	▲ 21.7	▲ 26.8	▲ 38.8	▲ 50.5	▲ 57.6	▲ 29.2	▲ 18.9	10.3
長野県	▲ 9.0	▲ 2.7	▲ 15.6	▲ 16.5	▲ 21.9	▲ 38.6	▲ 42.6	▲ 62.1	▲ 70.8	▲ 51.7	▲ 28.8	22.9
静岡県	▲ 3.9	▲ 21.5	▲ 15.0	▲ 24.1	▲ 22.0	▲ 22.5	▲ 34.8	▲ 46.1	▲ 63.6	▲ 53.8	▲ 47.1	6.7
中 部	▲ 9.9	▲ 13.2	▲ 20.2	▲ 13.2	▲ 24.5	▲ 23.6	▲ 31.5	▲ 45.5	▲ 57.5	▲ 44.5	▲ 31.5	13.0
富山県	▲ 8.8	▲ 16.8	▲ 29.6	▲ 14.0	▲ 26.2	▲ 23.2	▲ 24.3	▲ 45.9	▲ 56.5	▲ 32.1	▲ 24.5	7.6
石川県	▲ 11.1	4.2	▲ 12.2	1.9	▲ 13.7	▲ 21.8	▲ 34.5	▲ 50.6	▲ 48.5	▲ 47.3	▲ 34.5	12.8
岐阜県	▲ 13.9	▲ 17.9	▲ 13.8	▲ 21.8	▲ 22.9	▲ 24.8	▲ 33.3	▲ 42.2	▲ 49.5	▲ 50.1	▲ 38.8	11.3
愛知県	▲ 8.2	▲ 10.7	▲ 21.2	▲ 9.2	▲ 25.3	▲ 24.7	▲ 38.0	▲ 51.2	▲ 62.6	▲ 50.3	▲ 30.3	20.0
三重県	▲ 6.2	▲ 18.1	▲ 19.3	▲ 18.3	▲ 24.4	▲ 23.2	▲ 24.3	▲ 38.2	▲ 58.6	▲ 42.6	▲ 30.8	11.8
近 畿	▲ 14.3	▲ 11.9	▲ 15.1	▲ 17.8	▲ 21.0	▲ 26.3	▲ 33.6	▲ 44.6	▲ 58.7	▲ 51.0	▲ 33.0	18.0
福井県	▲ 17.6	▲ 0.7	▲ 10.8	▲ 21.1	▲ 19.9	▲ 27.6	▲ 42.0	▲ 59.1	▲ 70.1	▲ 55.5	▲ 60.6	▲ 5.1
滋賀県	▲ 18.8	▲ 19.9	▲ 13.0	▲ 8.2	▲ 18.6	▲ 20.5	▲ 33.2	▲ 47.5	▲ 72.3	▲ 55.1	▲ 30.8	24.3
京都府	▲ 29.4	▲ 19.0	▲ 20.5	▲ 26.3	▲ 28.7	▲ 39.6	▲ 45.8	▲ 44.4	▲ 60.3	▲ 53.4	▲ 28.2	25.2
大阪府	▲ 12.4	▲ 13.0	▲ 16.6	▲ 16.4	▲ 14.9	▲ 20.7	▲ 28.9	▲ 48.6	▲ 60.4	▲ 55.5	▲ 30.0	25.5
兵庫県	▲ 8.5	▲ 5.8	▲ 11.8	▲ 16.7	▲ 21.5	▲ 26.1	▲ 27.6	▲ 33.5	▲ 59.6	▲ 49.7	▲ 42.3	7.4
奈良県	▲ 14.6	▲ 18.2	▲ 19.3	▲ 18.7	▲ 24.7	▲ 25.3	▲ 35.0	▲ 38.6	▲ 43.7	▲ 36.6	▲ 20.6	16.0
和歌山県	▲ 7.7	▲ 5.6	▲ 9.6	▲ 20.3	▲ 31.0	▲ 32.5	▲ 38.8	▲ 46.8	▲ 46.4	▲ 46.8	▲ 29.6	17.2
中 国	▲ 13.5	▲ 17.1	▲ 21.3	▲ 21.9	▲ 25.0	▲ 28.1	▲ 29.4	▲ 41.9	▲ 54.5	▲ 40.9	▲ 32.1	8.8
鳥取県	▲ 18.6	▲ 16.3	▲ 27.3	▲ 31.0	▲ 25.0	▲ 26.7	▲ 30.8	▲ 39.2	▲ 53.4	▲ 46.9	▲ 25.5	21.4
島根県	▲ 9.0	▲ 18.8	▲ 31.8	▲ 10.9	▲ 34.4	▲ 34.7	▲ 41.0	▲ 47.8	▲ 46.7	▲ 44.4	▲ 34.1	10.3
岡山県	▲ 18.0	▲ 22.5	▲ 13.7	▲ 20.2	▲ 21.7	▲ 30.7	▲ 37.6	▲ 49.9	▲ 60.9	▲ 34.9	▲ 15.6	19.3
広島県	▲ 4.8	▲ 13.0	▲ 14.5	▲ 12.0	▲ 21.1	▲ 13.2	▲ 16.6	▲ 27.6	▲ 49.0	▲ 37.1	▲ 32.9	4.2
山口県	▲ 19.7	▲ 14.9	▲ 26.3	▲ 33.0	▲ 27.4	▲ 37.5	▲ 28.2	▲ 45.6	▲ 60.5	▲ 47.9	▲ 47.9	0.0
四 国	▲ 24.5	▲ 20.8	▲ 24.3	▲ 24.9	▲ 27.1	▲ 28.9	▲ 32.2	▲ 40.2	▲ 44.6	▲ 43.8	▲ 36.1	7.7
徳島県	▲ 23.8	▲ 15.7	▲ 26.6	▲ 23.7	▲ 29.0	▲ 25.1	▲ 32.6	▲ 51.2	▲ 51.0	▲ 49.6	▲ 37.9	11.7
香川県	▲ 13.3	▲ 10.4	▲ 17.6	▲ 16.2	▲ 13.8	▲ 20.4	▲ 20.8	▲ 30.2	▲ 27.8	▲ 40.3	▲ 31.9	8.4
愛媛県	▲ 26.0	▲ 28.5	▲ 26.1	▲ 29.4	▲ 26.7	▲ 32.7	▲ 31.7	▲ 42.8	▲ 50.5	▲ 43.6	▲ 35.9	7.7
高知県	▲ 36.4	▲ 29.4	▲ 27.0	▲ 43.6	▲ 39.2	▲ 40.0	▲ 50.6	▲ 44.5	▲ 42.6	▲ 40.3	▲ 43.1	▲ 2.8
九州・沖縄	▲ 17.2	▲ 20.4	▲ 17.0	▲ 29.8	▲ 27.6	▲ 30.5	▲ 35.8	▲ 39.3	▲ 43.7	▲ 38.6	▲ 35.3	3.3
福岡県	▲ 12.2	▲ 20.0	▲ 12.0	▲ 49.3	▲ 26.9	▲ 37.2	▲ 36.0	▲ 45.0	▲ 52.2	▲ 47.6	▲ 44.4	3.2
佐賀県	▲ 14.8	▲ 18.0	▲ 16.6	▲ 23.5	▲ 27.8	▲ 28.8	▲ 38.2	▲ 43.4	▲ 61.8	▲ 48.7	▲ 50.9	▲ 2.2
長崎県	▲ 30.6	▲ 33.2	▲ 16.8	▲ 32.0	▲ 36.8	▲ 41.3	▲ 42.1	▲ 38.9	▲ 45.2	▲ 45.2	▲ 50.9	▲ 5.7
熊本県	▲ 21.6	▲ 15.4	▲ 16.4	▲ 29.3	▲ 41.8	▲ 41.5	▲ 45.2	▲ 41.9	▲ 41.9	▲ 39.7	▲ 39.2	0.5
大分県	▲ 29.6	▲ 26.0	▲ 27.4	▲ 37.9	▲ 40.1	▲ 35.2	▲ 40.7	▲ 44.6	▲ 45.3	▲ 46.5	▲ 33.0	13.5
宮崎県	▲ 9.9	▲ 20.1	▲ 12.7	▲ 27.0	▲ 32.4	▲ 32.8	▲ 42.0	▲ 37.4	▲ 40.9	▲ 34.5	▲ 27.2	7.3
鹿児島県	▲ 21.1	▲ 16.7	▲ 27.8	▲ 14.9	▲ 16.5	▲ 25.3	▲ 23.2	▲ 38.4	▲ 32.8	▲ 25.3	▲ 20.0	5.3
沖縄県	4.1	▲ 16.6	▲ 13.3	▲ 2.9	5.5	0.9	▲ 24.1	▲ 9.9	▲ 21.8	▲ 15.0	▲ 13.3	1.7

## 12. 業況判断DI(都道府県別)

## (3) 非製造業

前期比(季節調整値)

都道府県	2007年				2008年				2009年			前期差
	1-3月	4-6月	7-9月	10-12月	1-3月	4-6月	7-9月	10-12月	1-3月	4-6月	7-9月	
全国	▲ 24.2	▲ 25.8	▲ 26.8	▲ 28.6	▲ 31.5	▲ 34.6	▲ 37.3	▲ 41.7	▲ 48.4	▲ 43.1	▲ 39.7	3.4
北海道	▲ 22.2	▲ 25.6	▲ 28.2	▲ 29.5	▲ 32.5	▲ 33.3	▲ 37.2	▲ 40.6	▲ 40.7	▲ 40.0	▲ 37.7	2.3
道南・道央	▲ 19.7	▲ 27.0	▲ 28.8	▲ 28.2	▲ 34.9	▲ 33.4	▲ 38.8	▲ 44.6	▲ 41.7	▲ 43.5	▲ 41.8	1.7
道北・オホーツク	▲ 28.4	▲ 19.0	▲ 23.2	▲ 29.8	▲ 28.6	▲ 39.7	▲ 38.8	▲ 37.4	▲ 43.5	▲ 40.9	▲ 38.0	2.9
十勝・釧路・根室	▲ 25.1	▲ 27.9	▲ 29.6	▲ 32.6	▲ 27.5	▲ 28.6	▲ 31.7	▲ 30.6	▲ 34.6	▲ 28.4	▲ 25.6	2.8
東北	▲ 29.3	▲ 28.5	▲ 30.7	▲ 33.8	▲ 35.7	▲ 40.1	▲ 42.6	▲ 44.2	▲ 52.9	▲ 43.3	▲ 39.6	3.7
青森県	▲ 37.8	▲ 39.6	▲ 40.4	▲ 37.4	▲ 38.8	▲ 46.9	▲ 46.7	▲ 51.8	▲ 56.2	▲ 47.1	▲ 41.1	6.0
岩手県	▲ 22.8	▲ 24.9	▲ 23.3	▲ 27.2	▲ 32.4	▲ 34.1	▲ 39.9	▲ 40.6	▲ 46.1	▲ 39.1	▲ 37.8	1.3
宮城県	▲ 22.6	▲ 22.9	▲ 33.8	▲ 33.7	▲ 40.0	▲ 44.5	▲ 44.4	▲ 51.3	▲ 55.5	▲ 50.1	▲ 47.8	2.3
秋田県	▲ 36.5	▲ 26.9	▲ 27.4	▲ 35.7	▲ 37.7	▲ 42.2	▲ 44.1	▲ 47.6	▲ 53.0	▲ 40.6	▲ 36.9	3.7
山形県	▲ 26.1	▲ 29.7	▲ 27.9	▲ 34.5	▲ 32.0	▲ 31.9	▲ 40.8	▲ 38.4	▲ 48.3	▲ 34.6	▲ 33.4	1.2
福島県	▲ 29.0	▲ 28.0	▲ 31.6	▲ 35.5	▲ 32.8	▲ 41.0	▲ 40.5	▲ 37.7	▲ 55.6	▲ 47.0	▲ 40.9	6.1
関東	▲ 19.7	▲ 22.5	▲ 22.3	▲ 25.6	▲ 28.3	▲ 32.2	▲ 33.9	▲ 40.0	▲ 45.8	▲ 41.3	▲ 38.3	3.0
茨城県	▲ 25.5	▲ 20.6	▲ 21.1	▲ 31.7	▲ 24.9	▲ 32.8	▲ 33.9	▲ 41.0	▲ 39.0	▲ 34.1	▲ 28.5	5.6
栃木県	▲ 18.4	▲ 25.2	▲ 25.0	▲ 25.3	▲ 31.6	▲ 29.2	▲ 41.7	▲ 33.4	▲ 54.7	▲ 31.1	▲ 44.8	▲ 13.7
群馬県	▲ 26.9	▲ 28.9	▲ 25.4	▲ 30.9	▲ 26.3	▲ 29.3	▲ 29.5	▲ 37.0	▲ 47.6	▲ 43.5	▲ 37.1	6.4
埼玉県	▲ 16.9	▲ 19.2	▲ 15.4	▲ 20.1	▲ 28.9	▲ 22.6	▲ 30.9	▲ 40.8	▲ 41.0	▲ 46.2	▲ 35.0	11.2
千葉県	▲ 14.7	▲ 19.1	▲ 14.5	▲ 17.0	▲ 21.4	▲ 25.0	▲ 28.0	▲ 34.9	▲ 40.1	▲ 32.9	▲ 30.2	2.7
東京都	▲ 11.9	▲ 15.4	▲ 17.9	▲ 19.7	▲ 25.6	▲ 30.9	▲ 34.0	▲ 40.0	▲ 44.7	▲ 41.6	▲ 34.6	7.0
神奈川県	▲ 16.0	▲ 22.4	▲ 24.0	▲ 21.4	▲ 28.5	▲ 30.6	▲ 35.1	▲ 46.3	▲ 49.9	▲ 46.0	▲ 41.5	4.5
新潟県	▲ 24.2	▲ 29.8	▲ 34.0	▲ 32.1	▲ 33.2	▲ 39.1	▲ 33.8	▲ 39.7	▲ 47.4	▲ 44.1	▲ 41.5	2.6
山梨県	▲ 32.2	▲ 33.8	▲ 32.3	▲ 36.9	▲ 41.6	▲ 37.7	▲ 42.6	▲ 37.8	▲ 50.2	▲ 45.9	▲ 44.4	1.5
長野県	▲ 19.8	▲ 23.7	▲ 19.7	▲ 30.9	▲ 33.1	▲ 39.4	▲ 40.3	▲ 43.7	▲ 45.7	▲ 41.7	▲ 43.5	▲ 1.8
静岡県	▲ 19.5	▲ 13.7	▲ 16.6	▲ 19.8	▲ 18.2	▲ 34.5	▲ 25.6	▲ 42.2	▲ 44.3	▲ 46.5	▲ 39.4	7.1
中部	▲ 25.7	▲ 23.9	▲ 24.3	▲ 27.8	▲ 29.9	▲ 34.4	▲ 38.8	▲ 43.7	▲ 51.8	▲ 47.2	▲ 42.9	4.3
富山県	▲ 24.4	▲ 23.0	▲ 26.1	▲ 33.1	▲ 30.7	▲ 35.4	▲ 33.6	▲ 44.1	▲ 46.8	▲ 36.9	▲ 38.5	▲ 1.6
石川県	▲ 40.3	▲ 21.7	▲ 20.3	▲ 31.0	▲ 25.8	▲ 34.8	▲ 42.4	▲ 46.7	▲ 54.9	▲ 44.1	▲ 45.3	▲ 1.2
岐阜県	▲ 26.6	▲ 24.2	▲ 23.0	▲ 31.4	▲ 32.3	▲ 39.3	▲ 39.5	▲ 44.7	▲ 54.5	▲ 52.1	▲ 42.8	9.3
愛知県	▲ 24.0	▲ 19.5	▲ 22.2	▲ 22.9	▲ 23.7	▲ 27.3	▲ 34.1	▲ 41.6	▲ 47.2	▲ 50.1	▲ 43.3	6.8
三重県	▲ 18.5	▲ 31.4	▲ 27.7	▲ 27.6	▲ 36.6	▲ 37.3	▲ 43.0	▲ 46.5	▲ 54.7	▲ 50.5	▲ 43.5	7.0
近畿	▲ 24.4	▲ 26.5	▲ 27.4	▲ 28.8	▲ 31.0	▲ 33.3	▲ 36.7	▲ 41.6	▲ 48.7	▲ 48.7	▲ 37.9	10.8
福井県	▲ 21.2	▲ 24.2	▲ 19.8	▲ 25.2	▲ 33.3	▲ 28.2	▲ 33.2	▲ 36.8	▲ 45.8	▲ 45.7	▲ 49.7	▲ 4.0
滋賀県	▲ 29.4	▲ 29.5	▲ 35.4	▲ 34.4	▲ 36.5	▲ 35.1	▲ 38.0	▲ 48.2	▲ 52.7	▲ 46.4	▲ 41.2	5.2
京都府	▲ 31.6	▲ 38.2	▲ 28.7	▲ 39.1	▲ 40.8	▲ 41.9	▲ 43.6	▲ 51.0	▲ 52.9	▲ 50.8	▲ 42.2	8.6
大阪府	▲ 25.1	▲ 22.0	▲ 24.1	▲ 26.4	▲ 26.7	▲ 31.2	▲ 34.4	▲ 40.1	▲ 47.7	▲ 51.9	▲ 37.6	14.3
兵庫県	▲ 20.8	▲ 25.1	▲ 29.7	▲ 25.5	▲ 29.9	▲ 36.3	▲ 36.6	▲ 39.7	▲ 48.4	▲ 54.5	▲ 34.7	19.8
奈良県	▲ 25.4	▲ 28.0	▲ 29.6	▲ 28.8	▲ 30.4	▲ 32.9	▲ 36.9	▲ 42.1	▲ 44.5	▲ 40.7	▲ 28.6	12.1
和歌山県	▲ 20.1	▲ 27.6	▲ 28.4	▲ 26.8	▲ 29.3	▲ 31.4	▲ 36.1	▲ 39.0	▲ 52.0	▲ 45.9	▲ 38.2	7.7
中国	▲ 27.6	▲ 27.3	▲ 29.7	▲ 30.8	▲ 35.4	▲ 37.7	▲ 39.0	▲ 43.7	▲ 51.0	▲ 43.4	▲ 43.5	▲ 0.1
鳥取県	▲ 38.1	▲ 25.8	▲ 35.8	▲ 32.7	▲ 42.4	▲ 40.6	▲ 39.4	▲ 45.4	▲ 51.3	▲ 40.3	▲ 46.3	▲ 6.0
島根県	▲ 25.1	▲ 19.7	▲ 26.6	▲ 26.9	▲ 34.2	▲ 35.3	▲ 36.6	▲ 42.0	▲ 45.3	▲ 45.8	▲ 41.3	4.5
岡山県	▲ 21.8	▲ 37.1	▲ 33.1	▲ 32.1	▲ 38.8	▲ 45.0	▲ 46.3	▲ 48.9	▲ 50.8	▲ 49.7	▲ 45.7	4.0
広島県	▲ 28.1	▲ 27.2	▲ 25.7	▲ 24.7	▲ 30.0	▲ 36.2	▲ 38.4	▲ 36.2	▲ 45.4	▲ 32.4	▲ 35.8	▲ 3.4
山口県	▲ 27.5	▲ 27.4	▲ 31.0	▲ 36.4	▲ 34.9	▲ 34.7	▲ 37.6	▲ 46.9	▲ 58.4	▲ 49.2	▲ 49.1	0.1
四国	▲ 27.8	▲ 32.2	▲ 31.5	▲ 30.8	▲ 36.5	▲ 36.8	▲ 38.6	▲ 42.3	▲ 47.6	▲ 42.1	▲ 43.6	▲ 1.5
徳島県	▲ 26.6	▲ 30.3	▲ 32.2	▲ 24.8	▲ 33.3	▲ 37.4	▲ 37.1	▲ 43.2	▲ 50.7	▲ 42.3	▲ 47.0	▲ 4.7
香川県	▲ 27.1	▲ 25.1	▲ 27.6	▲ 29.8	▲ 34.8	▲ 39.1	▲ 38.8	▲ 43.9	▲ 45.7	▲ 39.3	▲ 34.3	5.0
愛媛県	▲ 24.7	▲ 37.6	▲ 29.8	▲ 30.1	▲ 36.7	▲ 40.5	▲ 43.6	▲ 45.9	▲ 50.0	▲ 47.7	▲ 51.6	▲ 3.9
高知県	▲ 32.6	▲ 38.0	▲ 38.6	▲ 38.7	▲ 39.6	▲ 32.3	▲ 32.0	▲ 30.7	▲ 40.7	▲ 40.6	▲ 39.4	1.2
九州・沖縄	▲ 24.3	▲ 25.5	▲ 27.7	▲ 28.8	▲ 31.3	▲ 33.6	▲ 36.5	▲ 41.0	▲ 47.3	▲ 39.1	▲ 37.0	2.1
福岡県	▲ 22.9	▲ 23.7	▲ 27.9	▲ 32.6	▲ 35.4	▲ 38.5	▲ 37.0	▲ 42.7	▲ 50.9	▲ 43.1	▲ 41.3	1.8
佐賀県	▲ 26.5	▲ 27.2	▲ 25.1	▲ 32.6	▲ 35.1	▲ 36.0	▲ 42.2	▲ 40.0	▲ 48.8	▲ 41.2	▲ 37.0	4.2
長崎県	▲ 31.8	▲ 34.8	▲ 36.1	▲ 29.9	▲ 31.5	▲ 35.3	▲ 40.3	▲ 46.9	▲ 55.1	▲ 37.2	▲ 41.8	▲ 4.6
熊本県	▲ 24.5	▲ 19.8	▲ 22.4	▲ 20.6	▲ 24.8	▲ 33.8	▲ 34.6	▲ 41.3	▲ 47.6	▲ 43.1	▲ 32.1	11.0
大分県	▲ 30.1	▲ 33.0	▲ 33.0	▲ 34.1	▲ 36.3	▲ 37.2	▲ 38.5	▲ 41.8	▲ 48.4	▲ 43.7	▲ 42.2	1.5
宮崎県	▲ 29.5	▲ 34.0	▲ 39.8	▲ 32.6	▲ 35.0	▲ 27.9	▲ 38.5	▲ 48.8	▲ 52.3	▲ 38.5	▲ 40.2	▲ 1.7
鹿児島県	▲ 16.4	▲ 23.1	▲ 25.1	▲ 31.3	▲ 37.0	▲ 33.7	▲ 37.7	▲ 39.9	▲ 46.2	▲ 40.0	▲ 31.6	8.4
沖縄県	▲ 10.9	▲ 5.6	▲ 9.3	▲ 11.2	▲ 9.5	▲ 18.6	▲ 20.4	▲ 25.8	▲ 27.1	▲ 24.6	▲ 23.8	0.8