

平成17年9月29日  
経済産業省  
中小企業庁  
独立行政法人  
中小企業基盤整備機構

## 第101回 中小企業景況調査 (2005年7-9月期)

調査機関：独立行政法人 中小企業基盤整備機構

### 《調査結果のポイント》

中小企業の業況は、一進一退の中で改善の兆しがみられた。

- ・ 全産業の業況判断D Iは2期ぶりに改善し、前期比で2.0ポイントマイナス幅が縮小した。(26.2 24.2)
- ・ 産業別にみると、すべての産業で若干の改善の兆しがみられた。

- (1) 全産業の業況判断D Iは、24.2(前期比+2.0ポイント)となり、2期ぶりにマイナス幅が縮小した。
- (2) 製造業の業況判断D Iは、15.0(前期比+1.6ポイント)となり、3期連続してマイナス幅が縮小した。製造業の14業種のうち、金属製品をはじめ8業種では前期を上回った。これに対し、化学、パルプ・紙・紙加工品など6業種では前期を下回った。
- (3) 非製造業の業況判断D Iは、27.9(前期比+2.0ポイント)となり、2期ぶりにマイナス幅が縮小し、産業別にみると、すべての産業でマイナス幅が縮小した。
- (4) 地域別の業況判断D Iは、近畿で22.5(前期比0.1ポイント)とほぼ横這いだったものの、その他の地域では、北海道(28.1、前期比+3.5ポイント)を始め、マイナス幅が縮小した。

#### <トピックス>

売上額D Iは、卸売業を除いて改善した。一方、経常利益D I(前年同期比)は、すべての産業でマイナス幅が拡大した。

原材料仕入れ単価D I(前年同期比)の「上昇」超幅は引き続き拡大し、売上単価D Iとの差が拡大した。

(注) D Iは特に断りがない場合は前期比(季節調整値)による。

(本発表資料のお問い合わせ先)

経済産業省中小企業庁事業環境部企画課調査室

担当者：花木、平野

TEL：(代表)03-3501-1511(内線)5251  
(直通)03-3501-1764

独立行政法人中小企業基盤整備機構 経営支援情報センター

担当者：川端、中野

TEL：(代表)03-3433-8811(内線)4150  
(直通)03-5470-1521

## [ 調査要領 ]

- (1) 調査時点 平成17年9月5日時点  
 (2) 調査方法 全国の商工会、商工会議所の経営指導員、及び中小企業団体中央会の情報連絡員による聴き取り  
 (3) 調査対象 中小企業基本法に定義する、全国の中小企業

|           | 調査対象企業数 |           | 有効回答企業数 |           | 有効回答率(%) |
|-----------|---------|-----------|---------|-----------|----------|
|           | 数       | (%)       | 数       | (%)       |          |
| 製 造 業     | 5,546   | ( 29.4 )  | 5,379   | ( 29.6 )  | 97.0     |
| 建 設 業     | 2,374   | ( 12.6 )  | 2,289   | ( 12.6 )  | 96.4     |
| 卸 売 業     | 1,400   | ( 7.4 )   | 1,323   | ( 7.3 )   | 94.5     |
| 小 売 業     | 5,929   | ( 31.4 )  | 5,705   | ( 31.2 )  | 96.2     |
| サ - ビ ス 業 | 3,625   | ( 19.2 )  | 3,504   | ( 19.3 )  | 96.7     |
| 合 計       | 18,874  | ( 100.0 ) | 18,200  | ( 100.0 ) | 96.4     |

(注) ( )内の数字は構成比(%)

## 1 . 業況判断 D I

### (1) 全産業

2005年7 - 9月期の全産業の業況判断 D I は 24.2(前期比 + 2.0ポイント)となり、2期ぶりにマイナス幅が縮小した。

### (2) 製造業

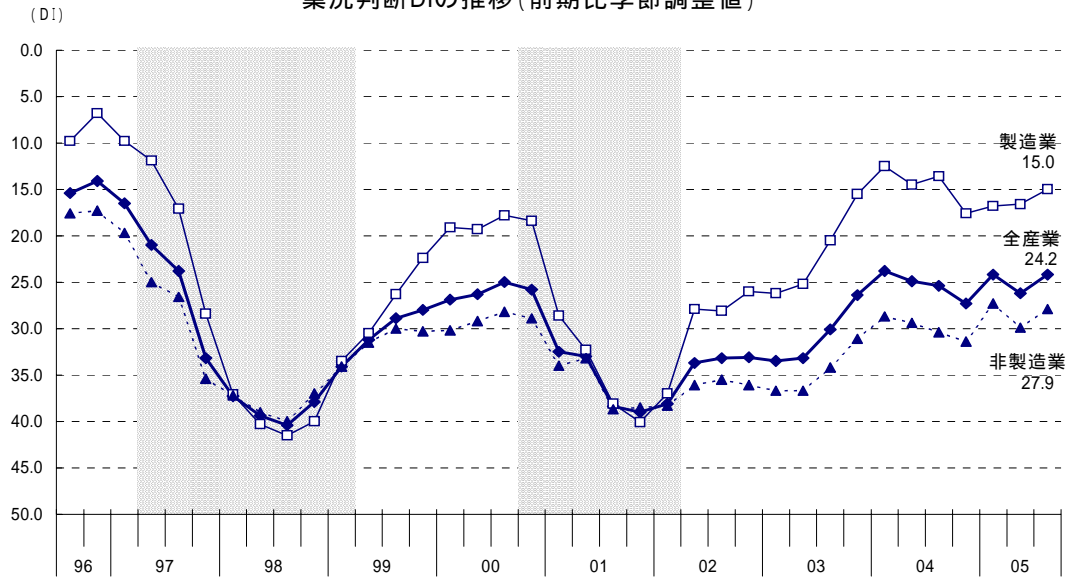
製造業の業況判断 D I は 15.0(前期比 + 1.6ポイント)と前期に引き続きマイナス幅が縮小した。

製造業 14 業種のうち、金属製品、輸送機械、繊維工業、その他の製造業、印刷、鉄鋼・非鉄金属、食料品、木材・木製品の 8 業種が前期を上回った。輸送機械では、+4.1(前期比 + 4.2ポイント)とプラスに転じた。一方、化学、パルプ・紙・紙加工品、一般機械器具、窯業・土石製品、家具・装備品、電気・情報通信機器・電子部品の 6 業種で前期を下回った。

### (3) 非製造業

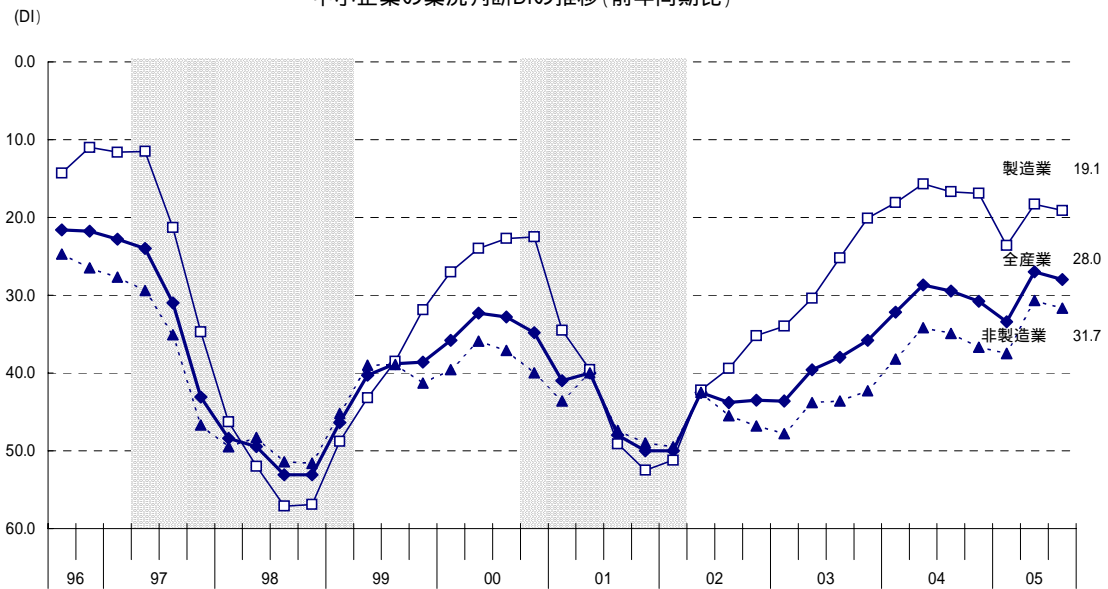
非製造業(建設業、卸売業、小売業及びサービス業)は、27.9(前期比 + 2.0ポイント)となり、2期ぶりにマイナス幅が縮小した。

業況判断DIの推移 (前期比季節調整値)



[ 参考 ]

中小企業の業況判断DIの推移 (前年同期比)



中小企業の業種別業況判断DIの推移  
(2002年7-9月期 ~ 2005年7-9月期)

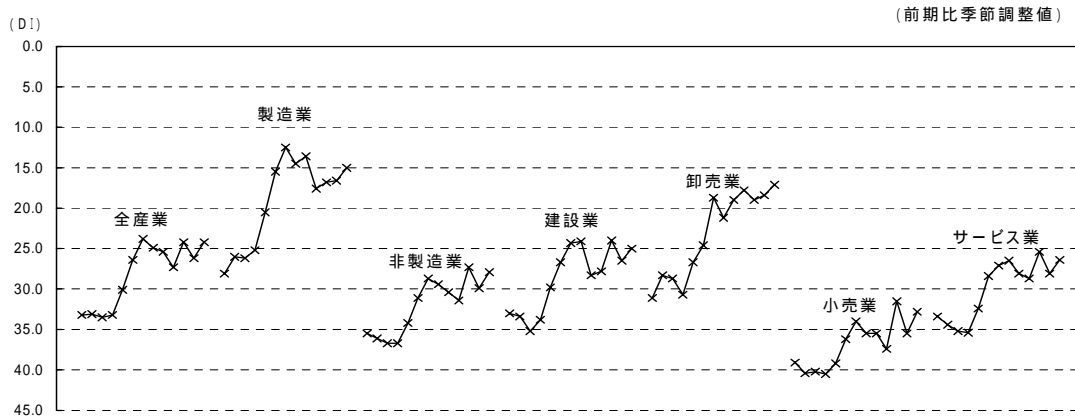


表1 - ( 1 ) ( 3 ) 参照

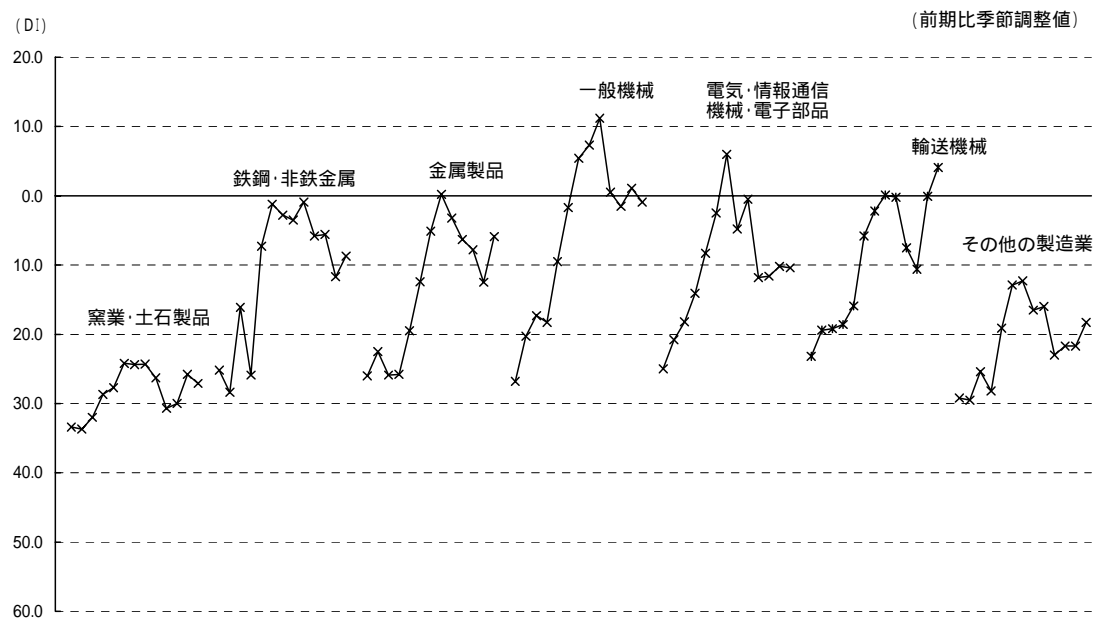
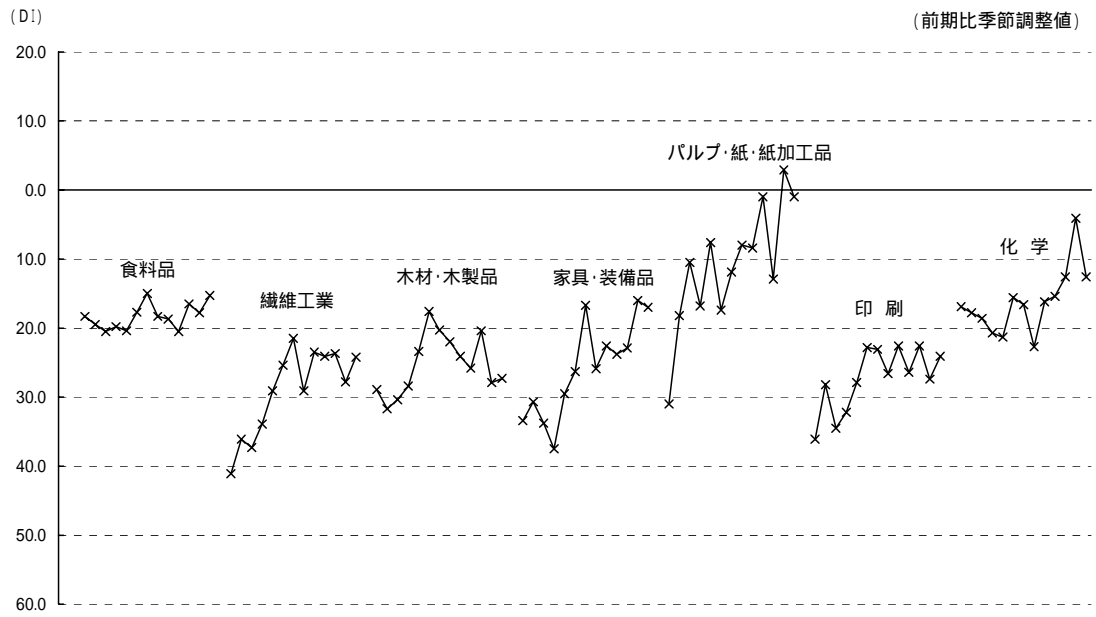


表1 - ( 2 ) 参照

## 2. 資金繰りDI

全産業の資金繰りDIは、18.0(前期比+1.2ポイント)とマイナス幅が縮小した。産業別にみると、製造業は13.2(前期比+2.1ポイント)と3期ぶりにマイナス幅が縮小し、非製造業は20.0(前期比+0.8ポイント)と5期連続してマイナス幅が縮小した。

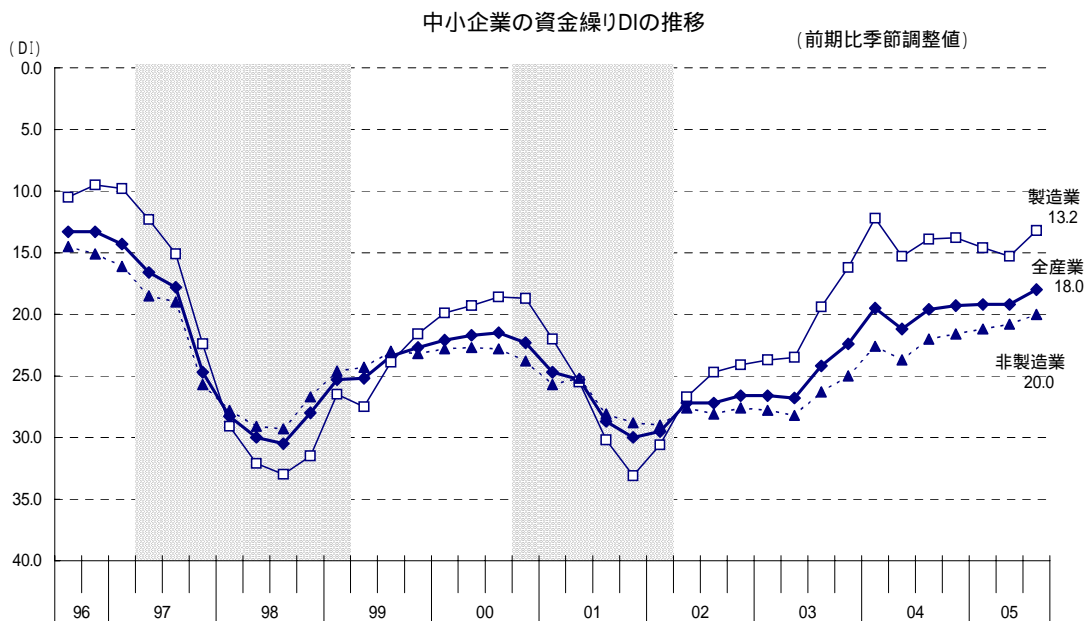


表6 参照

## 3. 借入難易度DI

全産業の長期資金借入難易度DIは、9.3(前期比+0.3ポイント)とマイナス幅が12期連続で縮小した。また、短期資金借入難易度DIも、5.4(前期比+0.7ポイント)と2期連続してマイナス幅が縮小した。製造業においては、長期資金、短期資金とも「困難」超幅は5期連続で縮小した。

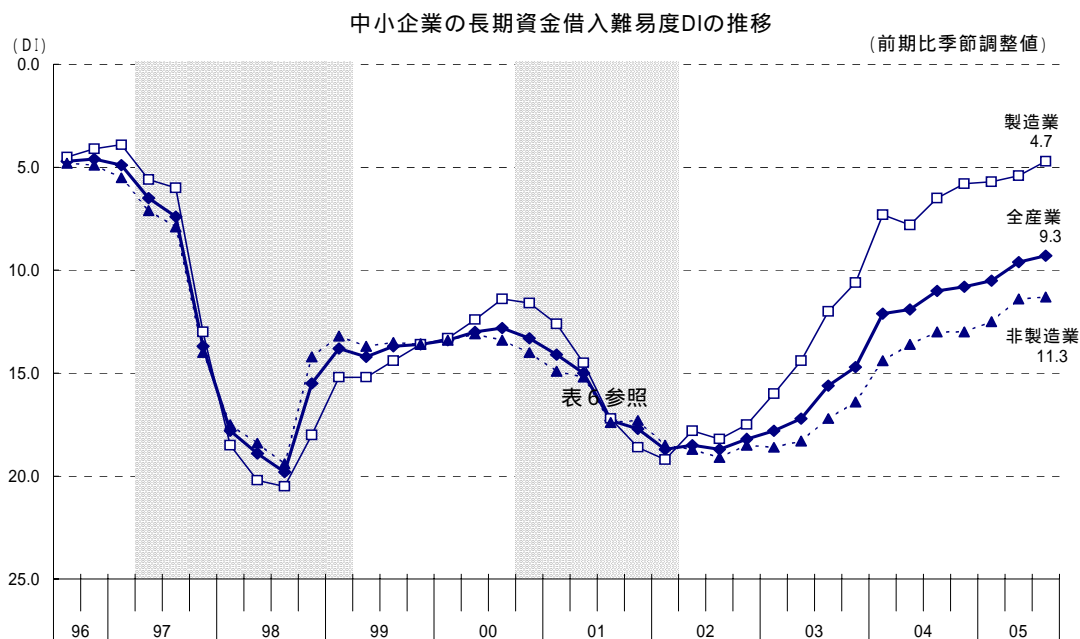


表7 上段参照

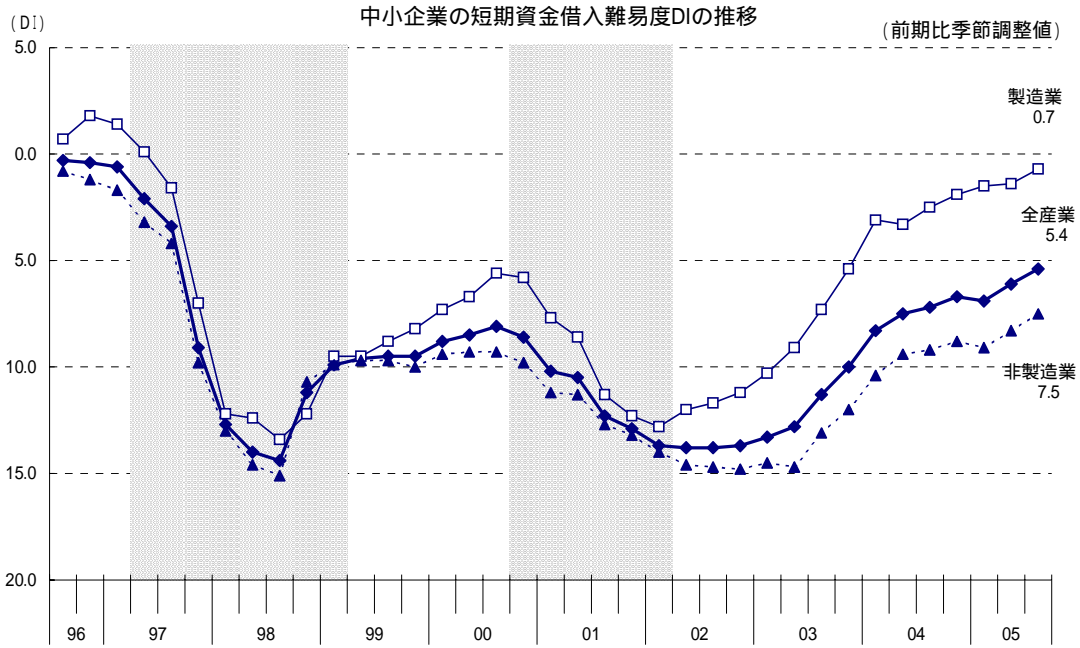
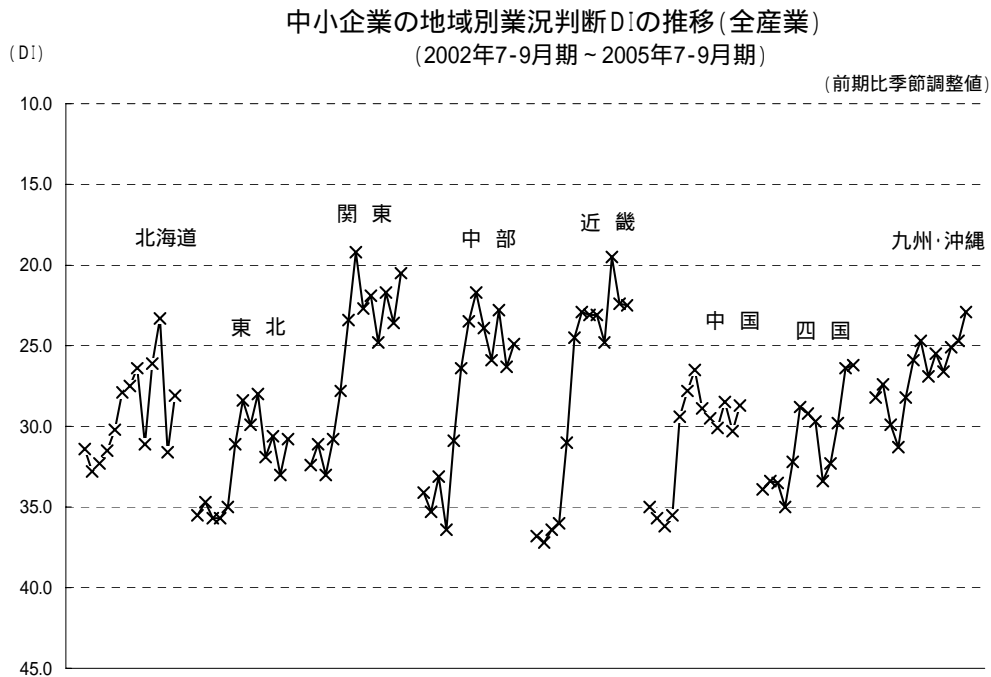


表 7 下段参照

#### 4 . 地域別業況判断 D I

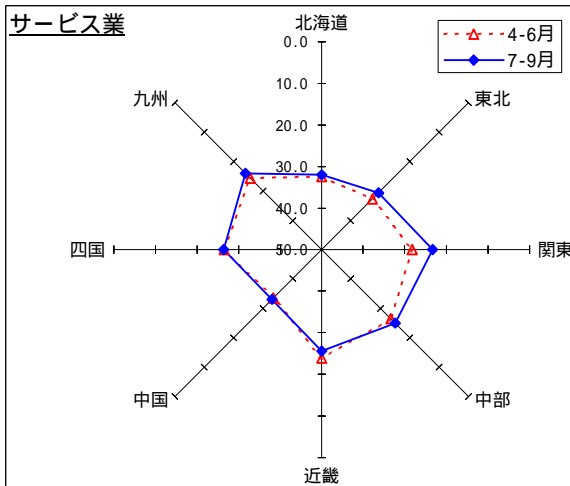
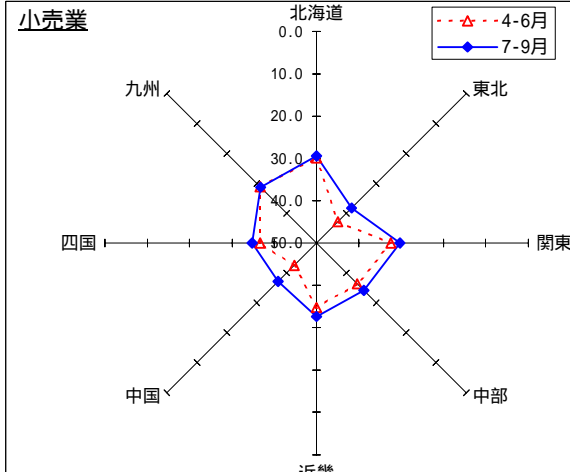
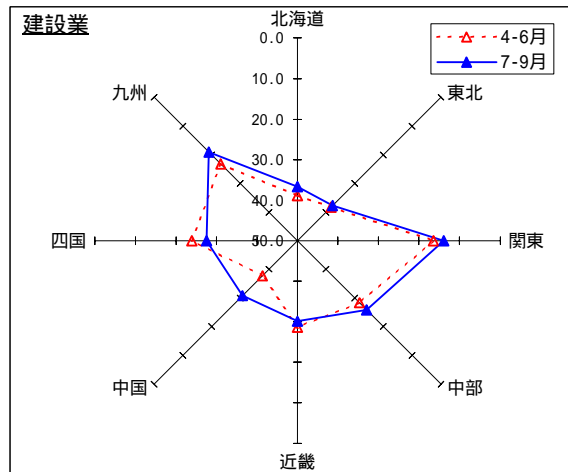
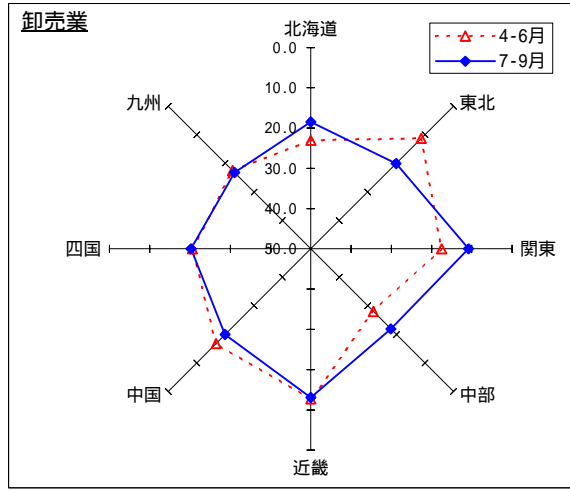
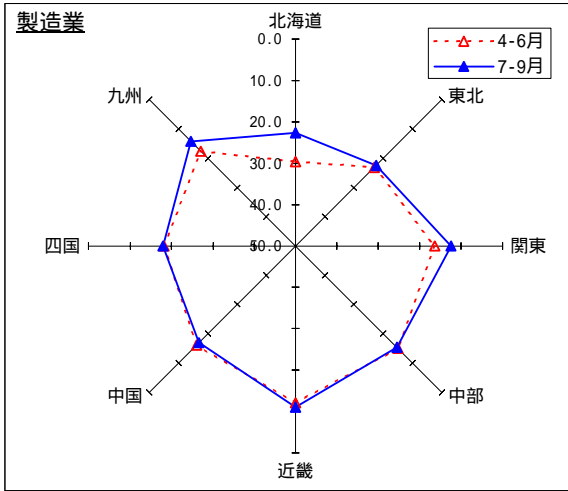
地域別業況判断 D I を見ると、近畿で 22.5 (前期比 0.1ポイント) とほぼ横這いだったものの、その他の地域では、北海道 ( 28.1、前期比 +3.5ポイント) をはじめ、マイナス幅が縮小した。北海道と関東では、全ての産業においてマイナス幅が縮小した。



(注) 1. 地域区分は、各経済産業局管内の都道府県により区分している。  
2. 関東には、新潟、長野、山梨、静岡の各県、中部には、石川、富山の各県、近畿には、福井県を含む。九州・沖縄は、九州各県と沖縄県の合計。

表 11 参照

# 各産業における地域ごとの動向



## <トピックス>

### 原材料仕入れ単価D I

原材料仕入れ単価D I（「上昇」 - 「低下」前年同期比）をみると、製造業では40.9（前期比 + 1.4ポイント）、建設業においても35.1（前期比 + 1.0ポイント）と「上昇」超幅が拡大した。「上昇」超幅は、製造業、建設業を中心に2004年4 - 6月期から高い水準で推移している。

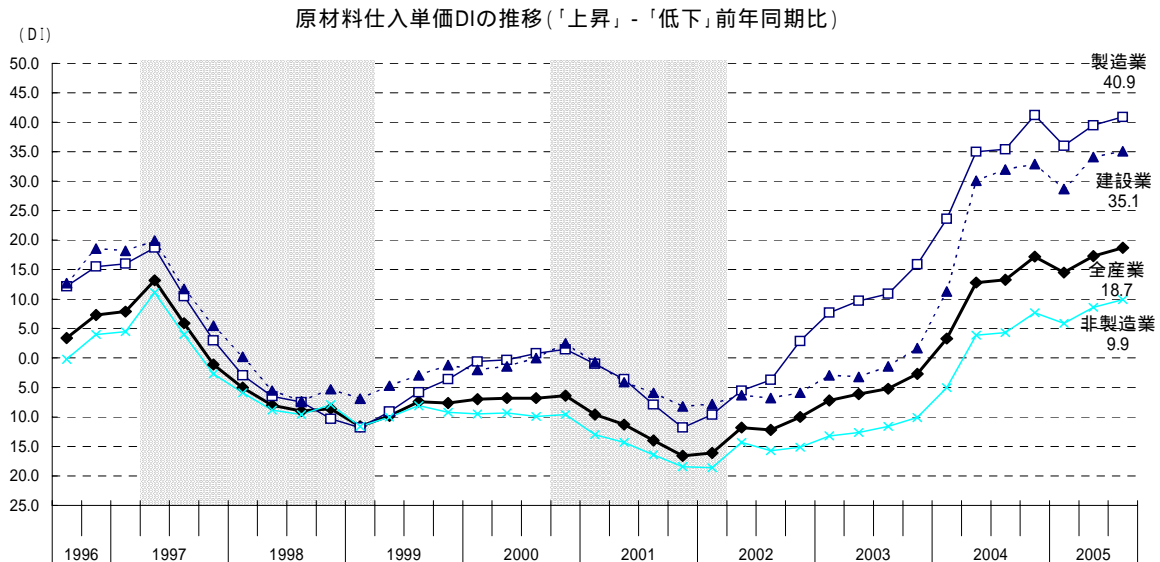
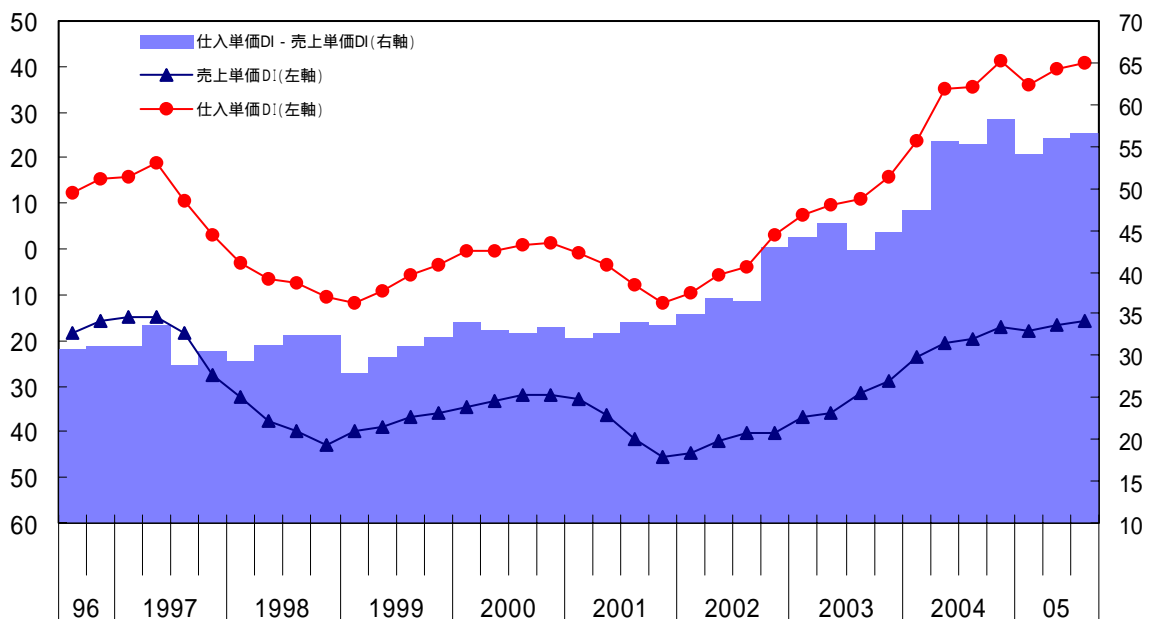


表3 参照

### 製造業の売上単価・客単価D I、原材料仕入れ単価D I

製造業の売上単価・客単価D I、原材料仕入れ単価D I（いずれも「上昇」 - 「低下」前年同期比）を比較すると、価格転嫁の困難な状況がうかがえる。

中小企業（製造業）の売上単価・客単価DI、原材料仕入れ単価DI（「上昇」 - 「低下」前年同期比）





## 主要DI時系列表

### 1. 業況判断DI (「好転」-「悪化」 前期比季節調整値)

#### 1 - (1) 全産業

| 産 業  | 2004年 |      |      |        | 2005年 |      |      | 前期差 | 2005年     |
|------|-------|------|------|--------|-------|------|------|-----|-----------|
|      | 1-3月  | 4-6月 | 7-9月 | 10-12月 | 1-3月  | 4-6月 | 7-9月 |     | 10-12月見通し |
| 全産業  | 23.8  | 24.9 | 25.4 | 27.3   | 24.2  | 26.2 | 24.2 | 2.0 | 18.4      |
| 製造業  | 12.5  | 14.5 | 13.6 | 17.6   | 16.8  | 16.6 | 15.0 | 1.6 | 11.1      |
| 非製造業 | 28.7  | 29.4 | 30.4 | 31.4   | 27.3  | 29.9 | 27.9 | 2.0 | 21.6      |

#### 1 - (2) 製造業

| 業 種            | 2004年 |      |      |        | 2005年 |      |      | 前期差 | 2005年     |
|----------------|-------|------|------|--------|-------|------|------|-----|-----------|
|                | 1-3月  | 4-6月 | 7-9月 | 10-12月 | 1-3月  | 4-6月 | 7-9月 |     | 10-12月見通し |
| 食料品            | 15.0  | 18.3 | 18.7 | 20.5   | 16.5  | 17.8 | 15.3 | 2.5 | 8.1       |
| 繊維工業           | 21.5  | 29.1 | 23.5 | 24.1   | 23.7  | 27.8 | 24.2 | 3.6 | 13.8      |
| 木材・木製品         | 20.3  | 22.0 | 24.1 | 25.8   | 20.4  | 27.9 | 27.3 | 0.6 | 21.1      |
| 家具・装備品         | 16.7  | 25.9 | 22.6 | 23.8   | 22.9  | 16.0 | 17.0 | 1.0 | 14.1      |
| パルプ・紙・紙加工品     | 11.9  | 8.0  | 8.4  | 1.0    | 12.9  | 2.9  | 1.0  | 3.9 | 3.6       |
| 印刷             | 23.1  | 26.6 | 22.6 | 26.4   | 22.6  | 27.4 | 24.1 | 3.3 | 25.1      |
| 化学             | 16.6  | 22.7 | 16.2 | 15.4   | 12.6  | 4.1  | 12.6 | 8.5 | 2.2       |
| 窯業・土石製品        | 24.4  | 24.3 | 26.3 | 30.7   | 30.0  | 25.8 | 27.1 | 1.3 | 24.5      |
| 鉄鋼・非鉄金属        | 2.8   | 3.5  | 0.9  | 5.8    | 5.6   | 11.7 | 8.7  | 3.0 | 6.9       |
| 金属製品           | 5.1   | 0.2  | 3.2  | 6.3    | 7.8   | 12.5 | 5.9  | 6.6 | 6.3       |
| 一般機械器具         | 5.4   | 7.3  | 11.2 | 0.5    | 1.5   | 1.1  | 0.9  | 2.0 | 0.7       |
| 電気・情報通信機械・電子部品 | 6.0   | 4.8  | 0.5  | 11.8   | 11.6  | 10.2 | 10.4 | 0.2 | 0.4       |
| 輸送機械           | 2.2   | 0.1  | 0.2  | 7.5    | 10.6  | 0.1  | 4.1  | 4.2 | 0.6       |
| その他の製造業        | 12.3  | 16.5 | 16.0 | 23.0   | 21.7  | 21.7 | 18.3 | 3.4 | 16.4      |

#### 1 - (3) 非製造業

| 産 業   | 2004年 |      |      |        | 2005年 |      |      | 前期差 | 2005年     |
|-------|-------|------|------|--------|-------|------|------|-----|-----------|
|       | 1-3月  | 4-6月 | 7-9月 | 10-12月 | 1-3月  | 4-6月 | 7-9月 |     | 10-12月見通し |
| 建設業   | 24.3  | 24.1 | 28.3 | 27.8   | 24.0  | 26.5 | 25.0 | 1.5 | 22.7      |
| 卸売業   | 18.7  | 21.2 | 19.0 | 17.8   | 19.0  | 18.4 | 17.1 | 1.3 | 10.2      |
| 小売業   | 34.0  | 35.5 | 35.5 | 37.4   | 31.5  | 35.5 | 32.8 | 2.7 | 25.6      |
| サービス業 | 27.1  | 26.5 | 28.1 | 28.7   | 25.4  | 28.1 | 26.4 | 1.7 | 18.9      |

2. - (1) 売上額D1 (「増加」 - 「減少」 前期比季節調整値)

| 産 業   | 2004年 |      |      |        | 2005年 |      |      | 前期差 |
|-------|-------|------|------|--------|-------|------|------|-----|
|       | 1-3月  | 4-6月 | 7-9月 | 10-12月 | 1-3月  | 4-6月 | 7-9月 |     |
| 全産業   | 19.3  | 21.5 | 17.2 | 19.3   | 20.9  | 19.8 | 17.8 | 2.0 |
| 製造業   | 8.4   | 11.7 | 7.7  | 13.0   | 14.2  | 14.3 | 10.2 | 4.1 |
| 非製造業  | 24.2  | 25.6 | 21.5 | 21.9   | 23.5  | 22.1 | 20.9 | 1.2 |
| 建設業   | 20.0  | 18.4 | 17.9 | 13.4   | 20.1  | 17.3 | 15.5 | 1.8 |
| 卸売業   | 15.3  | 18.1 | 14.2 | 9.5    | 16.1  | 14.2 | 16.8 | 2.6 |
| 小売業   | 28.2  | 30.5 | 24.0 | 27.4   | 26.6  | 26.4 | 24.2 | 2.2 |
| サービス業 | 24.6  | 24.2 | 22.3 | 23.2   | 24.8  | 20.8 | 20.3 | 0.5 |

2. - (2) 売上単価・客単価D1 (「上昇」 - 「低下」 前期比季節調整値)

| 産 業   | 2004年 |      |      |        | 2005年 |      |      | 前期差 |
|-------|-------|------|------|--------|-------|------|------|-----|
|       | 1-3月  | 4-6月 | 7-9月 | 10-12月 | 1-3月  | 4-6月 | 7-9月 |     |
| 全産業   | 20.9  | 21.5 | 19.0 | 18.7   | 18.6  | 18.2 | 16.8 | 1.4 |
| 製造業   | 14.4  | 14.2 | 12.6 | 11.4   | 12.0  | 11.4 | 11.1 | 0.3 |
| 非製造業  | 24.7  | 25.0 | 22.2 | 22.5   | 22.2  | 21.3 | 19.7 | 1.6 |
| 卸売業   | 12.8  | 14.9 | 11.4 | 6.4    | 6.5   | 9.1  | 9.4  | 0.3 |
| 小売業   | 28.7  | 29.6 | 25.6 | 27.5   | 26.3  | 25.4 | 22.8 | 2.6 |
| サービス業 | 22.1  | 21.4 | 20.5 | 20.8   | 21.1  | 19.8 | 18.2 | 1.6 |

3. 原材料仕入単価D1 (「上昇」 - 「低下」 前年同期比)

| 産 業   | 2004年 |      |      |        | 2005年 |      |      | 前期差 |
|-------|-------|------|------|--------|-------|------|------|-----|
|       | 1-3月  | 4-6月 | 7-9月 | 10-12月 | 1-3月  | 4-6月 | 7-9月 |     |
| 全産業   | 3.3   | 12.8 | 13.3 | 17.2   | 14.5  | 17.3 | 18.7 | 1.4 |
| 製造業   | 23.6  | 35.0 | 35.4 | 41.2   | 36.0  | 39.5 | 40.9 | 1.4 |
| 非製造業  | 5.0   | 3.9  | 4.3  | 7.7    | 5.9   | 8.6  | 9.9  | 1.3 |
| 建設業   | 11.3  | 30.1 | 32.0 | 32.9   | 28.7  | 34.1 | 35.1 | 1.0 |
| 卸売業   | 7.3   | 1.9  | 6.4  | 18.1   | 13.3  | 14.1 | 15.8 | 1.7 |
| 小売業   | 13.8  | 6.6  | 7.0  | 6.2    | 4.9   | 3.2  | 2.7  | 0.5 |
| サービス業 | 0.2   | 4.4  | 4.3  | 10.2   | 5.9   | 9.4  | 12.1 | 2.7 |

4. 在庫水準D1 (「過剰」 - 「不足」 今期の水準)

| 産 業  | 2004年 |      |      |        | 2005年 |      |      | 前期差 |
|------|-------|------|------|--------|-------|------|------|-----|
|      | 1-3月  | 4-6月 | 7-9月 | 10-12月 | 1-3月  | 4-6月 | 7-9月 |     |
| 全産業  | 9.1   | 9.9  | 9.3  | 9.8    | 8.9   | 10.1 | 8.7  | 1.4 |
| 製造業  | 5.0   | 6.7  | 5.9  | 4.1    | 4.7   | 5.5  | 4.9  | 0.6 |
| 非製造業 | 12.0  | 12.1 | 11.6 | 13.8   | 12.0  | 13.2 | 11.4 | 1.8 |
| 卸売業  | 19.0  | 18.8 | 18.9 | 19.6   | 17.4  | 19.4 | 17.9 | 1.5 |
| 小売業  | 10.2  | 10.5 | 9.9  | 12.5   | 10.7  | 11.8 | 9.8  | 2.0 |

5. 経常利益D1 (「好転」 - 「悪化」 前年同期比)

| 産 業   | 2004年 |      |      |        | 2005年 |      |      | 前期差 |
|-------|-------|------|------|--------|-------|------|------|-----|
|       | 1-3月  | 4-6月 | 7-9月 | 10-12月 | 1-3月  | 4-6月 | 7-9月 |     |
| 全産業   | 35.2  | 32.7 | 33.7 | 34.6   | 36.2  | 31.2 | 32.0 | 0.8 |
| 製造業   | 23.9  | 22.0 | 23.6 | 23.1   | 29.1  | 24.7 | 25.0 | 0.3 |
| 非製造業  | 39.8  | 37.2 | 38.0 | 39.4   | 39.3  | 33.9 | 34.8 | 0.9 |
| 建設業   | 41.7  | 40.4 | 41.0 | 38.8   | 38.9  | 36.3 | 36.6 | 0.3 |
| 卸売業   | 26.7  | 26.0 | 26.1 | 27.3   | 27.3  | 22.3 | 24.3 | 2.0 |
| 小売業   | 44.5  | 41.2 | 41.4 | 43.4   | 43.4  | 37.1 | 38.0 | 0.9 |
| サービス業 | 36.3  | 33.0 | 35.0 | 37.6   | 37.4  | 31.3 | 32.6 | 1.3 |

6. 資金繰りDI (「好転」 - 「悪化」 前期比季節調整値)

| 産 業   | 2004年 |      |      |        | 2005年 |      |      | 前期差 |
|-------|-------|------|------|--------|-------|------|------|-----|
|       | 1-3月  | 4-6月 | 7-9月 | 10-12月 | 1-3月  | 4-6月 | 7-9月 |     |
| 全産業   | 19.5  | 21.2 | 19.6 | 19.3   | 19.2  | 19.2 | 18.0 | 1.2 |
| 製造業   | 12.2  | 15.3 | 13.9 | 13.8   | 14.6  | 15.3 | 13.2 | 2.1 |
| 非製造業  | 22.6  | 23.7 | 22.0 | 21.6   | 21.2  | 20.8 | 20.0 | 0.8 |
| 建設業   | 20.3  | 20.2 | 19.3 | 16.8   | 18.6  | 17.3 | 16.1 | 1.2 |
| 卸売業   | 13.0  | 14.9 | 13.5 | 10.7   | 10.4  | 11.4 | 11.2 | 0.2 |
| 小売業   | 26.8  | 28.2 | 26.3 | 26.0   | 24.8  | 24.5 | 24.4 | 0.1 |
| サービス業 | 21.3  | 22.2 | 20.1 | 21.7   | 20.9  | 20.7 | 19.0 | 1.7 |

7. 借入難易度 (「容易」 - 「困難」 前期比季節調整値)

(上段:長期資金、下段:短期資金)

| 産 業   | 2004年 |      |      |        | 2005年 |      |      | 前期差 |
|-------|-------|------|------|--------|-------|------|------|-----|
|       | 1-3月  | 4-6月 | 7-9月 | 10-12月 | 1-3月  | 4-6月 | 7-9月 |     |
| 全産業   | 12.1  | 11.9 | 11.0 | 10.8   | 10.5  | 9.6  | 9.3  | 0.3 |
|       | 8.3   | 7.5  | 7.2  | 6.7    | 6.9   | 6.1  | 5.4  | 0.7 |
| 製造業   | 7.3   | 7.8  | 6.5  | 5.8    | 5.7   | 5.4  | 4.7  | 0.7 |
|       | 3.1   | 3.3  | 2.5  | 1.9    | 1.5   | 1.4  | 0.7  | 0.7 |
| 非製造業  | 14.4  | 13.6 | 13.0 | 13.0   | 12.5  | 11.4 | 11.3 | 0.1 |
|       | 10.4  | 9.4  | 9.2  | 8.8    | 9.1   | 8.3  | 7.5  | 0.8 |
| 建設業   | 12.2  | 11.1 | 9.9  | 10.9   | 8.3   | 8.8  | 7.5  | 1.3 |
|       | 7.6   | 5.8  | 5.3  | 4.4    | 4.0   | 5.1  | 4.1  | 1.0 |
| 卸売業   | 4.3   | 5.3  | 3.6  | 2.9    | 2.9   | 2.5  | 0.9  | 1.6 |
|       | 0.9   | 0.3  | 0.2  | 1.6    | 1.5   | 3.6  | 5.2  | 1.6 |
| 小売業   | 16.6  | 15.9 | 15.5 | 15.4   | 15.2  | 13.4 | 14.5 | 1.1 |
|       | 13.9  | 12.5 | 12.8 | 12.1   | 12.8  | 11.4 | 11.4 | 0.0 |
| サービス業 | 16.0  | 15.5 | 14.7 | 14.8   | 14.6  | 13.9 | 13.0 | 0.9 |
|       | 11.7  | 11.1 | 10.4 | 10.8   | 11.1  | 10.2 | 9.1  | 1.1 |

8. 従業員数DI (「増加」 - 「減少」 前年同期比)

| 産 業   | 2004年 |      |      |        | 2005年 |      |      | 前期差 |
|-------|-------|------|------|--------|-------|------|------|-----|
|       | 1-3月  | 4-6月 | 7-9月 | 10-12月 | 1-3月  | 4-6月 | 7-9月 |     |
| 全産業   | 9.1   | 6.9  | 7.7  | 6.4    | 7.4   | 5.6  | 6.4  | 0.8 |
| 製造業   | 7.1   | 4.1  | 4.8  | 3.7    | 5.6   | 2.8  | 3.7  | 0.9 |
| 非製造業  | 10.0  | 8.2  | 8.9  | 7.6    | 8.1   | 6.7  | 7.5  | 0.8 |
| 建設業   | 16.1  | 15.3 | 16.3 | 11.5   | 11.0  | 12.2 | 11.4 | 0.8 |
| 卸売業   | 13.1  | 7.7  | 7.1  | 7.0    | 7.4   | 4.5  | 6.2  | 1.7 |
| 小売業   | 7.8   | 6.0  | 7.4  | 6.8    | 7.4   | 5.9  | 7.2  | 1.3 |
| サービス業 | 7.9   | 6.8  | 6.8  | 6.6    | 7.5   | 5.2  | 5.9  | 0.7 |

9. 従業員数過不足DI (「過剰」 - 「不足」 今期の水準)

| 産 業   | 2004年 |      |      |        | 2005年 |      |      | 前期差 |
|-------|-------|------|------|--------|-------|------|------|-----|
|       | 1-3月  | 4-6月 | 7-9月 | 10-12月 | 1-3月  | 4-6月 | 7-9月 |     |
| 全産業   | 0.3   | 1.0  | 0.5  | 1.2    | 1.3   | 0.6  | 2.1  | 1.5 |
| 製造業   | 0.1   | 0.2  | 0.5  | 0.2    | 0.3   | 0.3  | 2.2  | 1.9 |
| 非製造業  | 0.5   | 1.4  | 0.4  | 1.6    | 1.7   | 0.9  | 1.9  | 1.0 |
| 建設業   | 4.6   | 7.6  | 2.4  | 1.0    | 0.7   | 2.3  | 1.1  | 3.4 |
| 卸売業   | 2.0   | 6.7  | 2.0  | 1.2    | 1.6   | 1.9  | 2.7  | 0.8 |
| 小売業   | 0.7   | 1.2  | 1.2  | 1.8    | 2.0   | 1.4  | 2.0  | 0.6 |
| サービス業 | 1.1   | 1.0  | 2.0  | 2.8    | 3.9   | 3.0  | 4.4  | 1.4 |

10. 生産設備過不足DI (「過剰」 - 「不足」 今期の水準)

| 産 業 | 2004年 |      |      |        | 2005年 |      |      | 前期差 |
|-----|-------|------|------|--------|-------|------|------|-----|
|     | 1-3月  | 4-6月 | 7-9月 | 10-12月 | 1-3月  | 4-6月 | 7-9月 |     |
| 製造業 | 0.6   | 0.5  | 0.8  | 1.0    | 0.3   | 1.0  | 1.4  | 0.4 |

# 11. 業況判断DI(経済産業局別)

前期比(季節調整値)

| 局・産業 |       | 2003年 |      |      |        | 2004年 |      |      |        | 2005年 |      |      | 前期差 |
|------|-------|-------|------|------|--------|-------|------|------|--------|-------|------|------|-----|
|      |       | 1-3月  | 4-6月 | 7-9月 | 10-12月 | 1-3月  | 4-6月 | 7-9月 | 10-12月 | 1-3月  | 4-6月 | 7-9月 |     |
| 北海道  | 製造業   | 33.2  | 27.6 | 20.6 | 20.1   | 17.5  | 24.0 | 27.4 | 18.8   | 17.6  | 29.6 | 22.6 | 7.0 |
|      | 建設業   | 20.1  | 25.3 | 41.4 | 27.6   | 23.3  | 26.9 | 38.1 | 23.5   | 22.9  | 38.9 | 36.7 | 2.2 |
|      | 卸売業   | 24.2  | 27.4 | 26.8 | 29.2   | 33.1  | 25.9 | 18.6 | 16.8   | 24.1  | 23.1 | 18.5 | 4.6 |
|      | 小売業   | 40.5  | 39.1 | 30.7 | 36.1   | 36.0  | 26.7 | 38.8 | 35.9   | 28.3  | 29.9 | 29.4 | 0.5 |
|      | サービス業 | 36.1  | 30.3 | 32.9 | 25.9   | 26.0  | 26.1 | 27.6 | 29.1   | 23.8  | 32.5 | 32.0 | 0.5 |
|      | 全産業   | 32.3  | 31.5 | 30.2 | 27.9   | 27.5  | 26.4 | 31.1 | 26.1   | 23.3  | 31.6 | 28.1 | 3.5 |
| 東北   | 製造業   | 29.3  | 28.9 | 26.1 | 20.4   | 17.3  | 20.9 | 17.6 | 22.3   | 20.6  | 23.1 | 22.4 | 0.7 |
|      | 建設業   | 43.4  | 33.5 | 32.7 | 30.3   | 29.1  | 29.8 | 33.2 | 36.4   | 33.6  | 38.2 | 37.9 | 0.3 |
|      | 卸売業   | 22.9  | 24.8 | 23.6 | 20.6   | 20.0  | 23.1 | 20.3 | 18.9   | 20.9  | 11.2 | 20.0 | 8.8 |
|      | 小売業   | 42.9  | 43.8 | 47.5 | 39.7   | 37.1  | 37.8 | 36.5 | 40.2   | 40.1  | 42.9 | 38.4 | 4.5 |
|      | サービス業 | 32.8  | 36.6 | 35.6 | 36.8   | 34.4  | 30.6 | 29.9 | 32.4   | 31.8  | 32.8 | 30.7 | 2.1 |
|      | 全産業   | 35.7  | 35.7 | 35.0 | 31.1   | 28.4  | 29.9 | 28.0 | 31.9   | 30.6  | 33.0 | 30.8 | 2.2 |
| 関東   | 製造業   | 23.4  | 21.5 | 16.8 | 11.4   | 6.9   | 10.5 | 8.3  | 17.6   | 17.4  | 16.4 | 12.5 | 3.9 |
|      | 建設業   | 34.0  | 31.4 | 20.6 | 25.7   | 19.0  | 21.0 | 20.7 | 22.6   | 17.2  | 16.5 | 13.9 | 2.6 |
|      | 卸売業   | 29.3  | 30.3 | 25.4 | 21.8   | 14.7  | 15.7 | 16.0 | 14.1   | 14.5  | 17.5 | 10.8 | 6.7 |
|      | 小売業   | 39.9  | 37.2 | 38.0 | 33.6   | 30.1  | 32.6 | 32.9 | 34.8   | 28.9  | 32.4 | 30.3 | 2.1 |
|      | サービス業 | 38.3  | 32.8 | 33.8 | 28.0   | 24.4  | 27.6 | 27.3 | 27.2   | 23.0  | 28.3 | 23.3 | 5.0 |
|      | 全産業   | 33.0  | 30.8 | 27.8 | 23.4   | 19.2  | 22.7 | 21.9 | 24.8   | 21.7  | 23.6 | 20.5 | 3.1 |
| 中部   | 製造業   | 23.2  | 27.4 | 15.3 | 15.7   | 11.3  | 10.4 | 11.7 | 15.2   | 11.9  | 15.1 | 15.5 | 0.4 |
|      | 建設業   | 33.2  | 39.2 | 38.5 | 26.8   | 23.2  | 17.3 | 25.5 | 28.3   | 27.6  | 28.4 | 25.8 | 2.6 |
|      | 卸売業   | 33.7  | 46.8 | 30.2 | 27.0   | 24.8  | 26.4 | 25.2 | 16.4   | 18.4  | 28.1 | 21.9 | 6.2 |
|      | 小売業   | 42.6  | 41.5 | 43.5 | 38.2   | 33.2  | 34.5 | 32.7 | 36.6   | 30.7  | 36.4 | 34.2 | 2.2 |
|      | サービス業 | 33.1  | 37.9 | 30.1 | 24.9   | 27.0  | 21.1 | 26.2 | 28.1   | 24.4  | 26.4 | 25.0 | 1.4 |
|      | 全産業   | 33.1  | 36.4 | 30.9 | 26.4   | 23.5  | 21.7 | 23.9 | 25.9   | 22.8  | 26.3 | 24.9 | 1.4 |
| 近畿   | 製造業   | 31.1  | 31.3 | 23.9 | 16.3   | 13.8  | 14.5 | 11.6 | 15.7   | 13.5  | 12.1 | 11.1 | 1.0 |
|      | 建設業   | 39.4  | 34.0 | 25.9 | 24.5   | 22.6  | 23.7 | 30.3 | 24.3   | 10.9  | 28.6 | 30.1 | 1.5 |
|      | 卸売業   | 30.7  | 26.2 | 24.4 | 18.1   | 9.9   | 14.8 | 11.6 | 12.1   | 16.1  | 12.7 | 13.1 | 0.4 |
|      | 小売業   | 41.9  | 43.9 | 40.7 | 37.1   | 36.0  | 37.0 | 33.4 | 39.8   | 29.6  | 34.8 | 32.7 | 2.1 |
|      | サービス業 | 38.6  | 40.5 | 32.8 | 24.6   | 27.5  | 22.8 | 26.5 | 25.7   | 20.6  | 23.9 | 25.6 | 1.7 |
|      | 全産業   | 36.4  | 36.0 | 31.0 | 24.5   | 22.9  | 23.1 | 23.1 | 24.8   | 19.5  | 22.4 | 22.5 | 0.1 |
| 中国   | 製造業   | 30.1  | 23.5 | 17.2 | 13.5   | 12.0  | 15.1 | 16.9 | 19.4   | 19.6  | 16.1 | 17.0 | 0.9 |
|      | 建設業   | 38.0  | 39.4 | 33.1 | 30.1   | 30.8  | 29.2 | 30.9 | 30.8   | 37.2  | 37.8 | 30.8 | 7.0 |
|      | 卸売業   | 32.3  | 31.8 | 31.7 | 30.8   | 21.6  | 34.3 | 23.3 | 32.2   | 22.6  | 16.7 | 19.9 | 3.2 |
|      | 小売業   | 44.4  | 44.5 | 39.9 | 40.5   | 39.2  | 39.9 | 42.2 | 38.6   | 35.9  | 42.6 | 37.2 | 5.4 |
|      | サービス業 | 34.0  | 39.7 | 30.1 | 27.2   | 29.8  | 32.1 | 29.1 | 29.0   | 26.6  | 33.6 | 33.2 | 0.4 |
|      | 全産業   | 36.2  | 35.5 | 29.4 | 27.8   | 26.5  | 28.9 | 29.5 | 30.1   | 28.5  | 30.3 | 28.7 | 1.6 |
| 四国   | 製造業   | 29.0  | 29.3 | 31.4 | 23.4   | 23.2  | 24.9 | 26.4 | 25.1   | 22.1  | 18.2 | 18.0 | 0.2 |
|      | 建設業   | 37.3  | 34.5 | 24.6 | 28.0   | 30.5  | 33.2 | 36.6 | 37.0   | 28.9  | 24.0 | 27.6 | 3.6 |
|      | 卸売業   | 34.2  | 36.4 | 35.3 | 35.2   | 30.6  | 21.5 | 41.6 | 29.1   | 33.1  | 20.6 | 20.2 | 0.4 |
|      | 小売業   | 34.9  | 42.2 | 35.9 | 31.7   | 35.4  | 35.4 | 40.2 | 38.5   | 34.4  | 36.7 | 34.8 | 1.9 |
|      | サービス業 | 32.2  | 33.7 | 32.5 | 31.8   | 24.6  | 29.4 | 29.3 | 31.0   | 29.6  | 26.5 | 26.4 | 0.1 |
|      | 全産業   | 33.5  | 35.0 | 32.2 | 28.8   | 29.2  | 29.7 | 33.4 | 32.3   | 29.8  | 26.4 | 26.2 | 0.2 |
| 九州   | 製造業   | 20.5  | 22.0 | 19.2 | 14.6   | 12.2  | 15.7 | 11.3 | 13.8   | 16.4  | 17.6 | 14.3 | 3.3 |
|      | 建設業   | 32.9  | 33.8 | 31.4 | 26.2   | 26.8  | 24.1 | 25.4 | 30.4   | 27.0  | 23.3 | 19.2 | 4.1 |
|      | 卸売業   | 24.7  | 25.1 | 25.4 | 26.2   | 19.6  | 24.1 | 18.2 | 20.7   | 22.0  | 22.5 | 23.2 | 0.7 |
|      | 小売業   | 36.7  | 38.1 | 35.0 | 33.7   | 34.7  | 38.4 | 37.4 | 34.7   | 30.7  | 31.2 | 31.3 | 0.1 |
|      | サービス業 | 31.9  | 34.4 | 29.5 | 28.6   | 26.0  | 26.7 | 28.6 | 29.3   | 27.3  | 25.6 | 24.2 | 1.4 |
|      | 全産業   | 29.9  | 31.3 | 28.2 | 25.9   | 24.7  | 26.9 | 25.5 | 26.6   | 25.1  | 24.7 | 22.9 | 1.8 |