

# 光電気通信 システム 有限会社



代表取締役  
松本 俊次

鳥取県  
米子市夜見町710

1991年(平成3年)設立  
0859-24-0116

[http:// www.hikari-system.com/](http://www.hikari-system.com/)

## 水銀灯に変わるLED照明 LEDスクエアライト

電気料金大幅削減。従来照明に比べ削減量、5分の1～13分の1を達成。  
屋外照明（看板照明、駐車場照明、街灯など）、屋内照明（店舗、工場、冷蔵庫  
など）、水中照明などに利用可能。

### 次世代LED照明「LEDスクエアライト」

従来のLED照明で問題となっていた、高出力、配光性良さ、放熱性、消費電力、設置用途などの問題をクリアし、これまでLED照明ではできなかった水銀灯の代用として利用されている。消費電力は1台約20W、拡散方法に独自のオリジナル拡散方法を用い配光性を高めている。水銀灯の200～300W相当に匹敵する。

1mでの照度、1200Lxを実現（LEDスクエアライト90度拡散タイプ）。

### LEDスクエアライト生産体制

LEDスクエアライトは、設計・製造・組立・試験まで全て国内体制を確立している。  
LED球も徳島県にある大手国内メーカー製のみを利用。6年間の設置実績と、世界遺産を初め、官公庁などに多数納入。

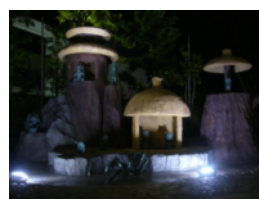
### 具体的な設置事例



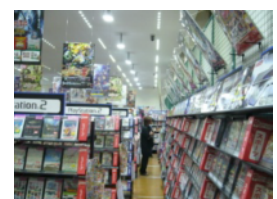
LED看板照明  
LEDスクエアライト  
90度拡散タイプ  
合計12台設置



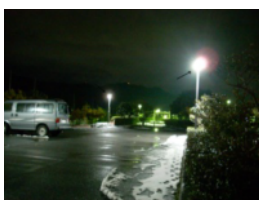
LED看板照明  
(横12m×縦1.5m)  
LEDスクエアライト  
90度拡散タイプ9台設置



LED水中照明  
鳥取県境港市妖怪ロード  
LEDスクエアライト  
90度拡散タイプ



LED屋内照明  
LEDスクエアライト  
90度拡散タイプ 20台、  
LEDスリムライト 90台 設置



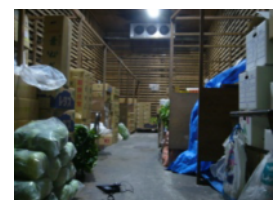
LED街路灯照明  
LEDスクエアライト  
90度拡散タイプ  
水銀灯ポールに設置し、広範囲を照明



LED屋外照明  
駐車場通路、搬出出口を照明  
LEDスクエアライト  
90度拡散タイプ



LED工場照明  
(横15m×縦35m)  
LEDスクエアライト  
90度拡散タイプ 24台設置



LED冷蔵庫照明  
(横13.5m×縦5.1m)  
LEDスクエアライト  
90度拡散タイプ 4台設置